



17



18



19



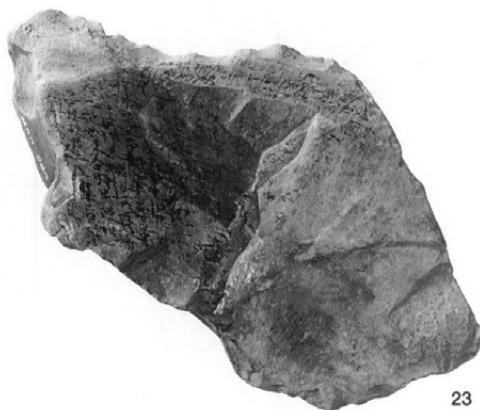
20



21



22



23



25



26



24



27



28



29



30



31



32



33



34



35



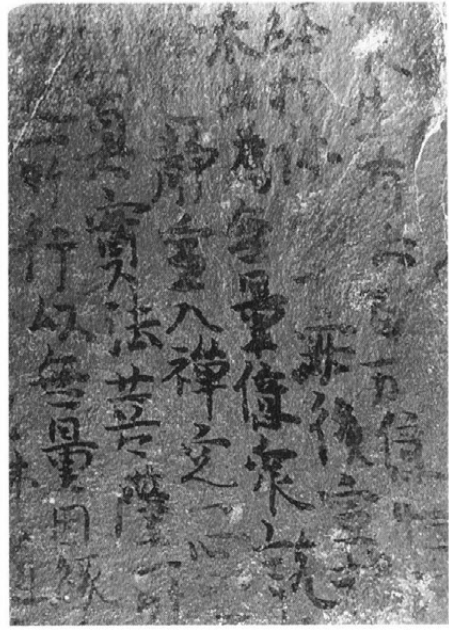
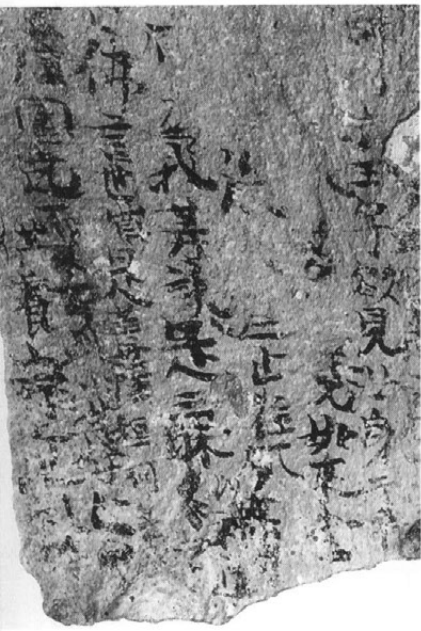
36



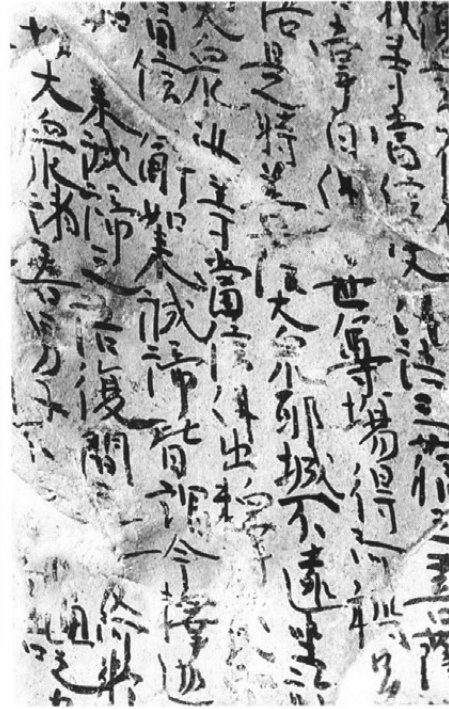
38



37



左: 2
中: 36
右: 4



左: 6
中: 7
右: 8



左: 18
中: 17
右: 23

経石

観音平経塚 PL79

経石の経文
(1:1)

左: 19

中: 30

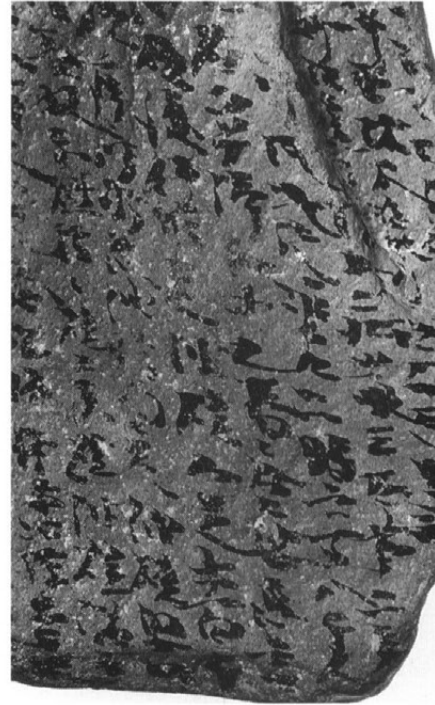
右: 24



左: 28

中: 32

右: 33

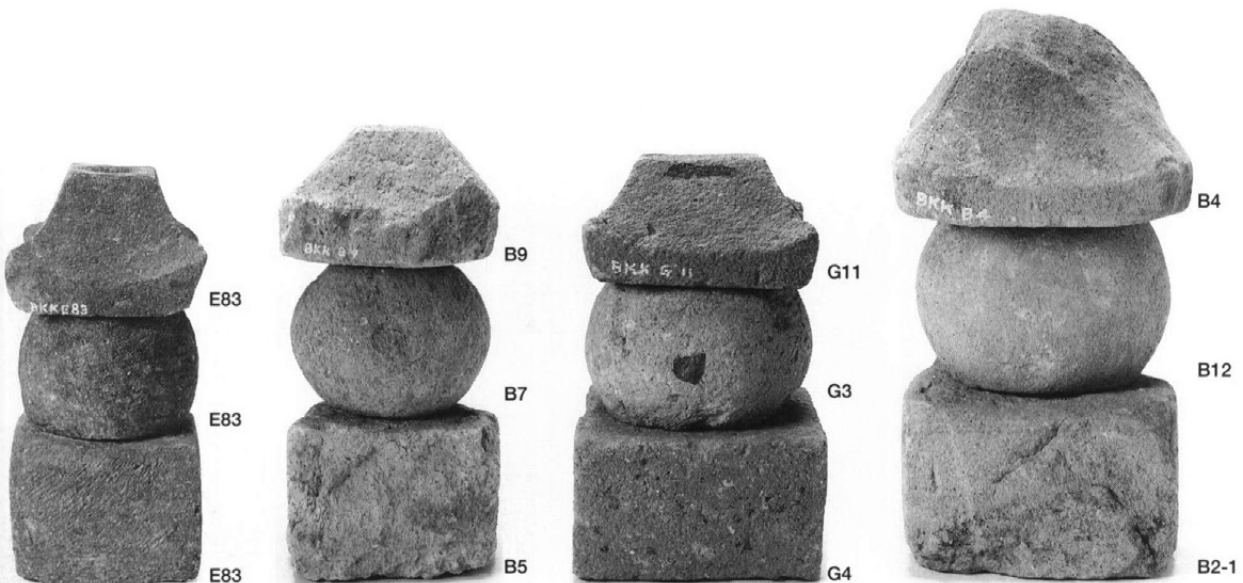
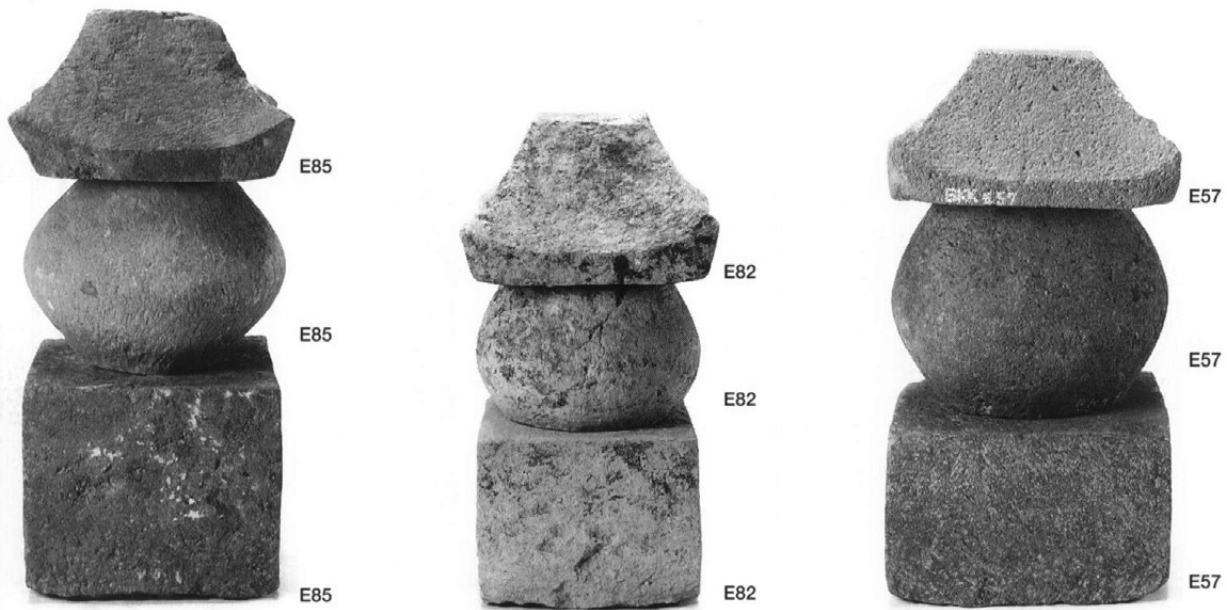
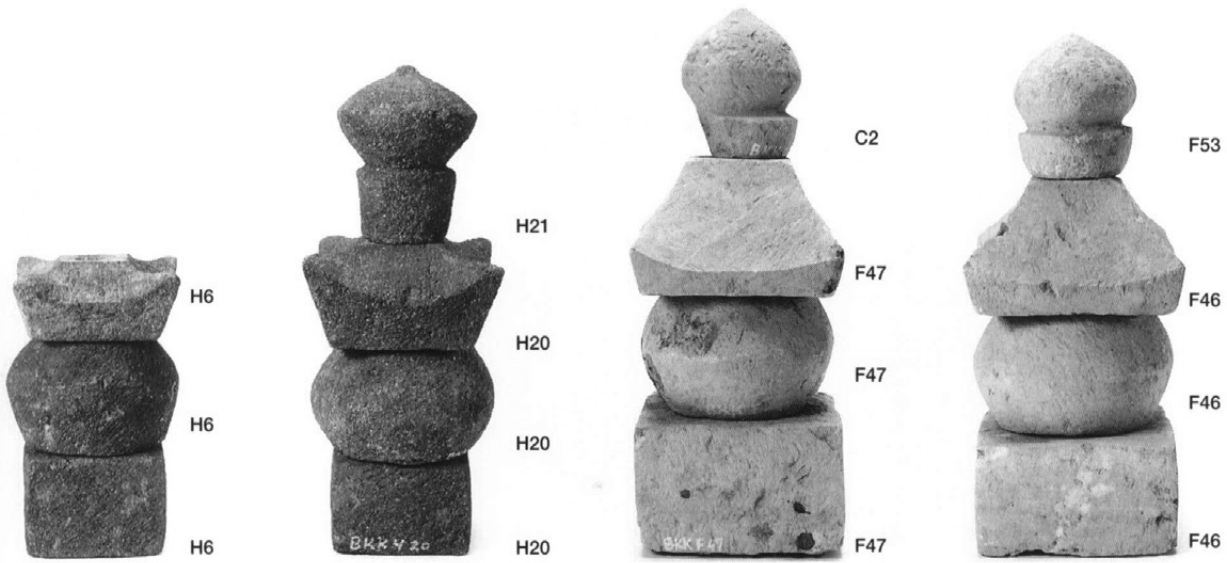


左: 34

中: 37

右: 35





五輪塔空風輪



F33



E43



F29



E87



E36



F2



G9



F7



F41



E16



D7



G30



E40



E75



E33



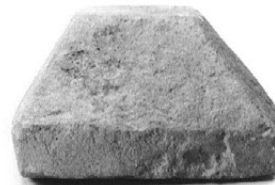
E2



H23



H5



C2



G12



E6



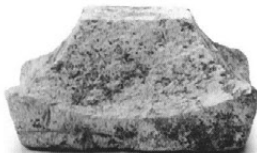
I8



E53



F23



E102



E92



H13



B2



D18



D2



I7



E19

火輪

五輪塔

火輪



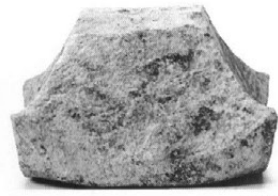
G10



E10



G13



E41



E29



H16



D33

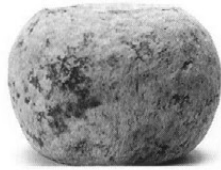


E45

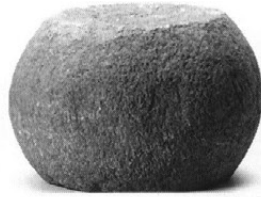
水輪



F38



F11



E84



B3



E61



E13



E20



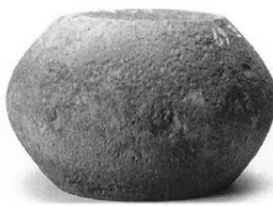
E71



G21



D16



E69



D17

地輪



H9



H18



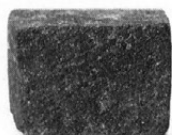
D23



H9



B6



H18



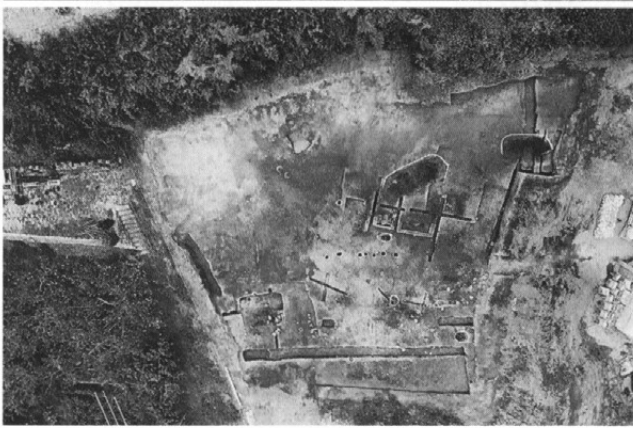
H19



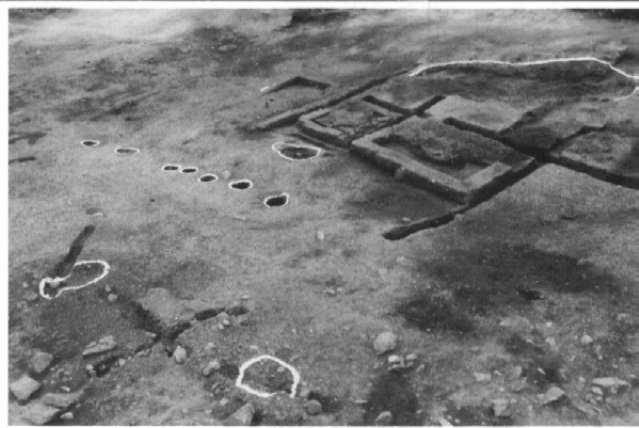
F51



遺跡全景 (南西から)



左：北西部調査状況
(上が北)



右：中央部遺構群
(南東から)



左：1号住居跡
炭検出状況 (西から)



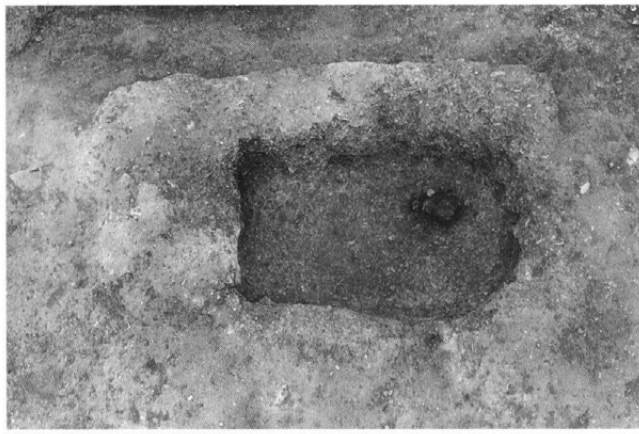
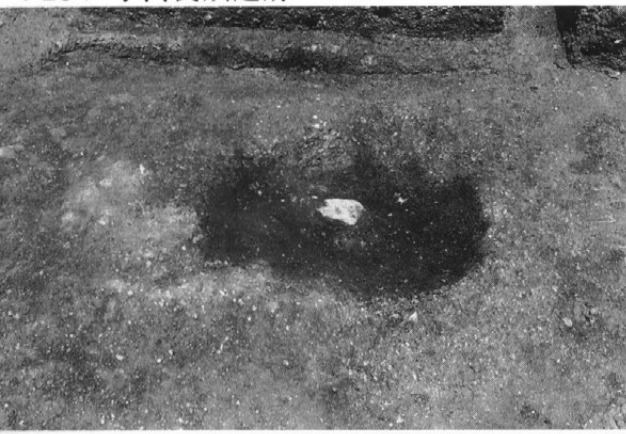
右：同遺物出土状況
(西から)



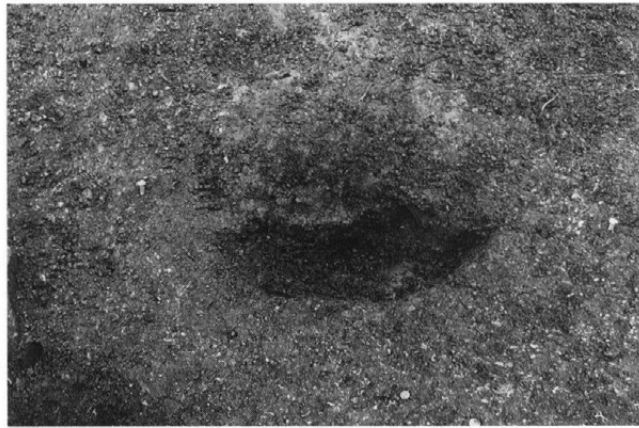
左：2号住居跡 (南から)



右：44号鍛冶炉
(南から)



左：14号鍛冶炉
炭出土状況（南から）
右：同完掘（南から）



左：同断面（南から）
右：37号鍛冶炉半截
（南から）



左：2号土坑
磔・羽口出土状況
（東から）
右：同完掘（東から）



左：19号鍛冶炉半截
（南から）
右：G地点羽口出土状況
（南から）



左：52号土坑（南から）
右：51号土坑（南から）



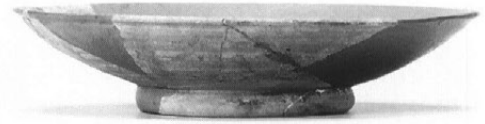
1住-7



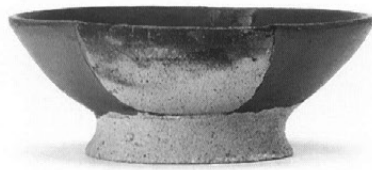
1住-2



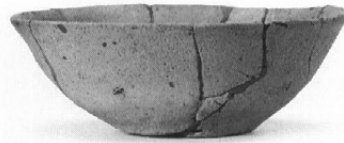
1住-3



1住-5



1住-4



2住-1



2住-2



A地点-1



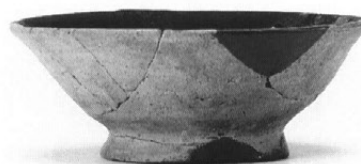
2住-7



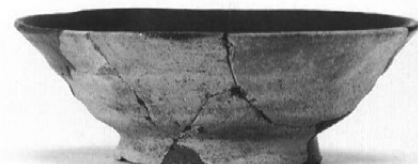
T地点-1



T地点-3



2坑-1



3坑-2



G地点-4



F9-1



21坑-1



G地点-5

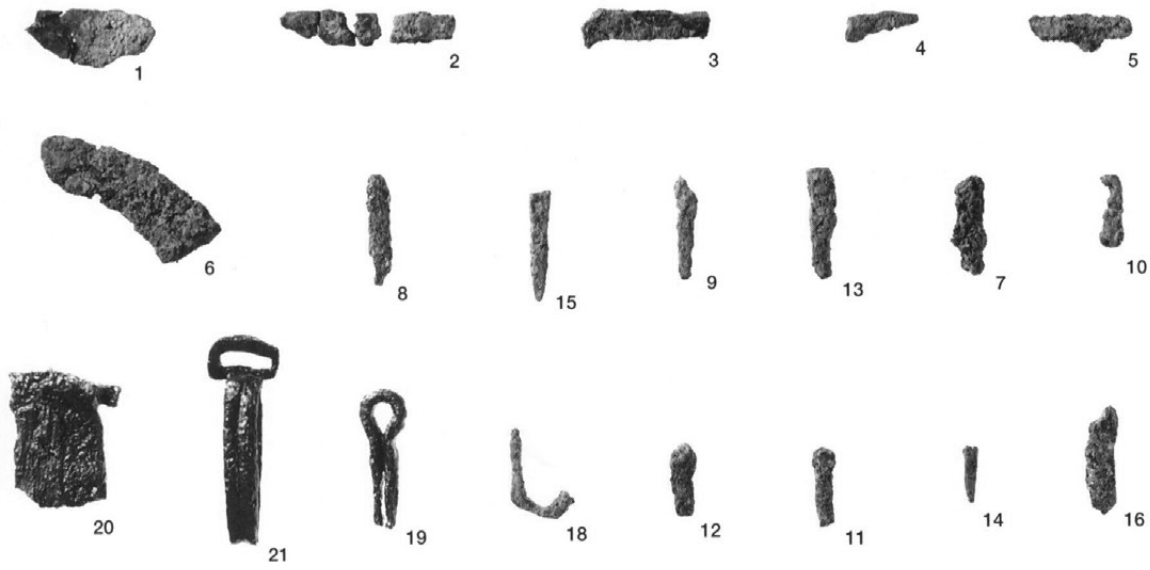


F10-2

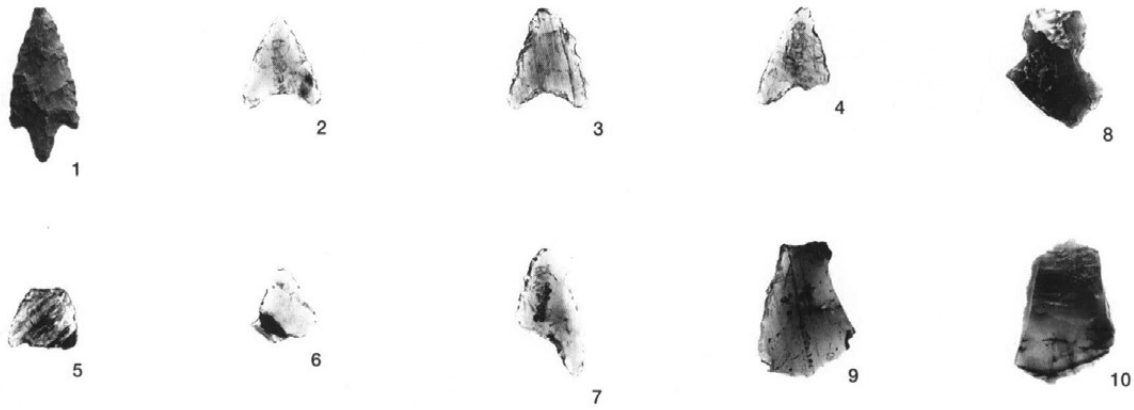


G6-1

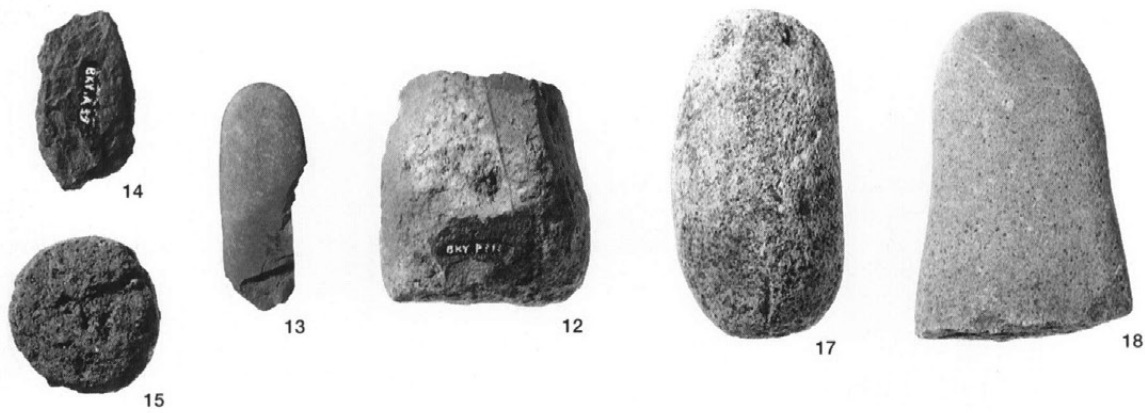
1~5: 刀子
 6: 鎌
 7~16: 釘
 18~19: 鉄製品
 20: 板状鉄製品
 21: 鉄製品
 (1: 2)



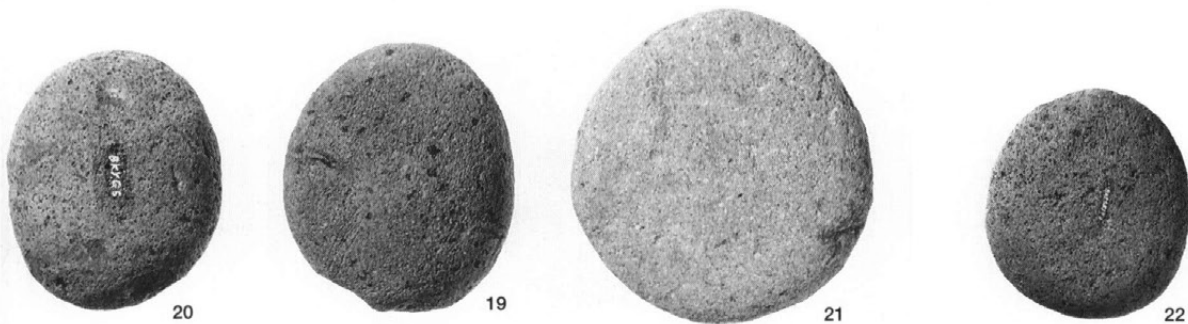
1~7: 石鏃
 8: 石匙
 9~10:
 スクレイパー
 (2: 3)



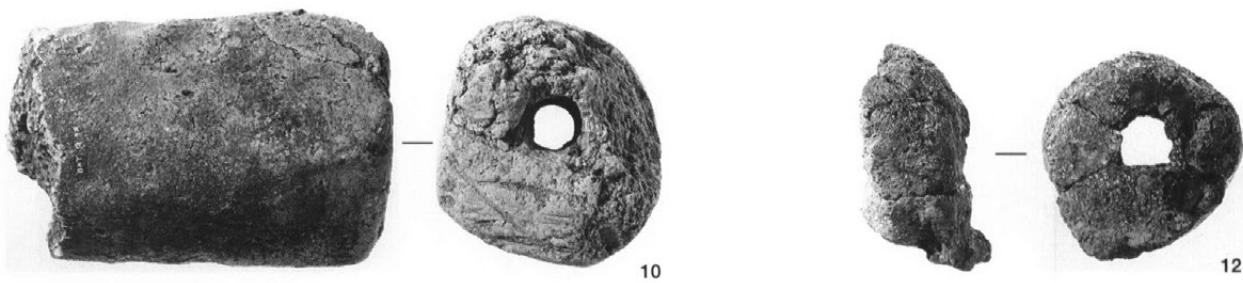
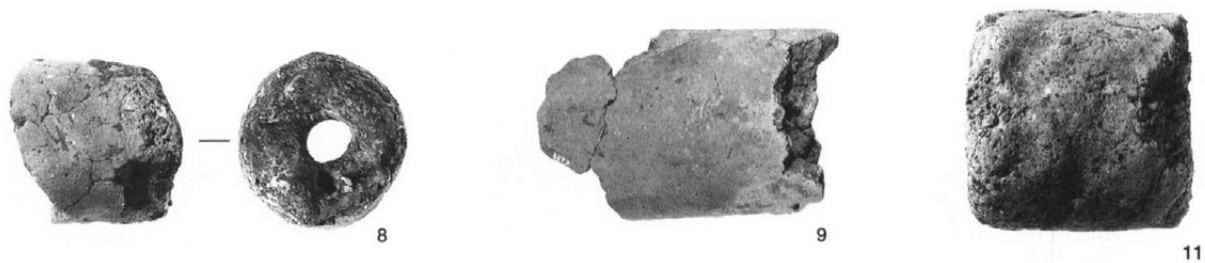
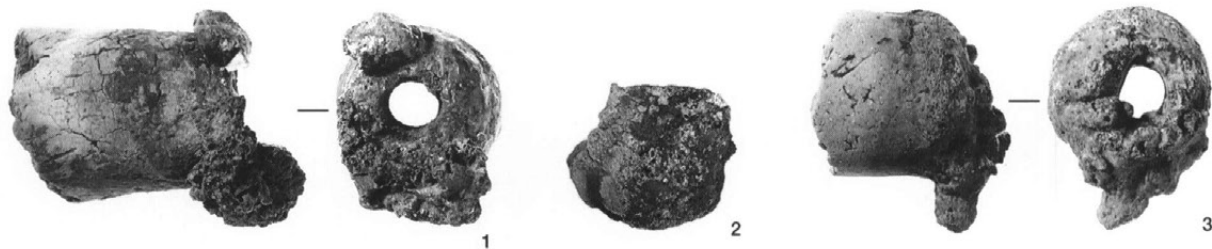
12~13: 砥石
 14: 打製石斧
 15: 軽石製品
 17~21: 磨石
 (1: 3)



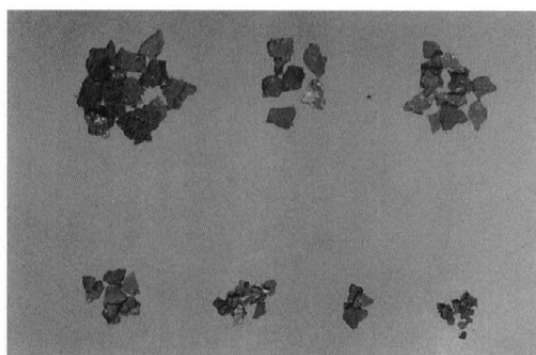
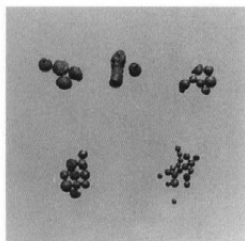
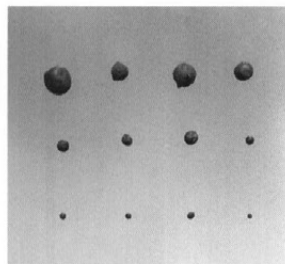
22: 磨石
 (1: 6)



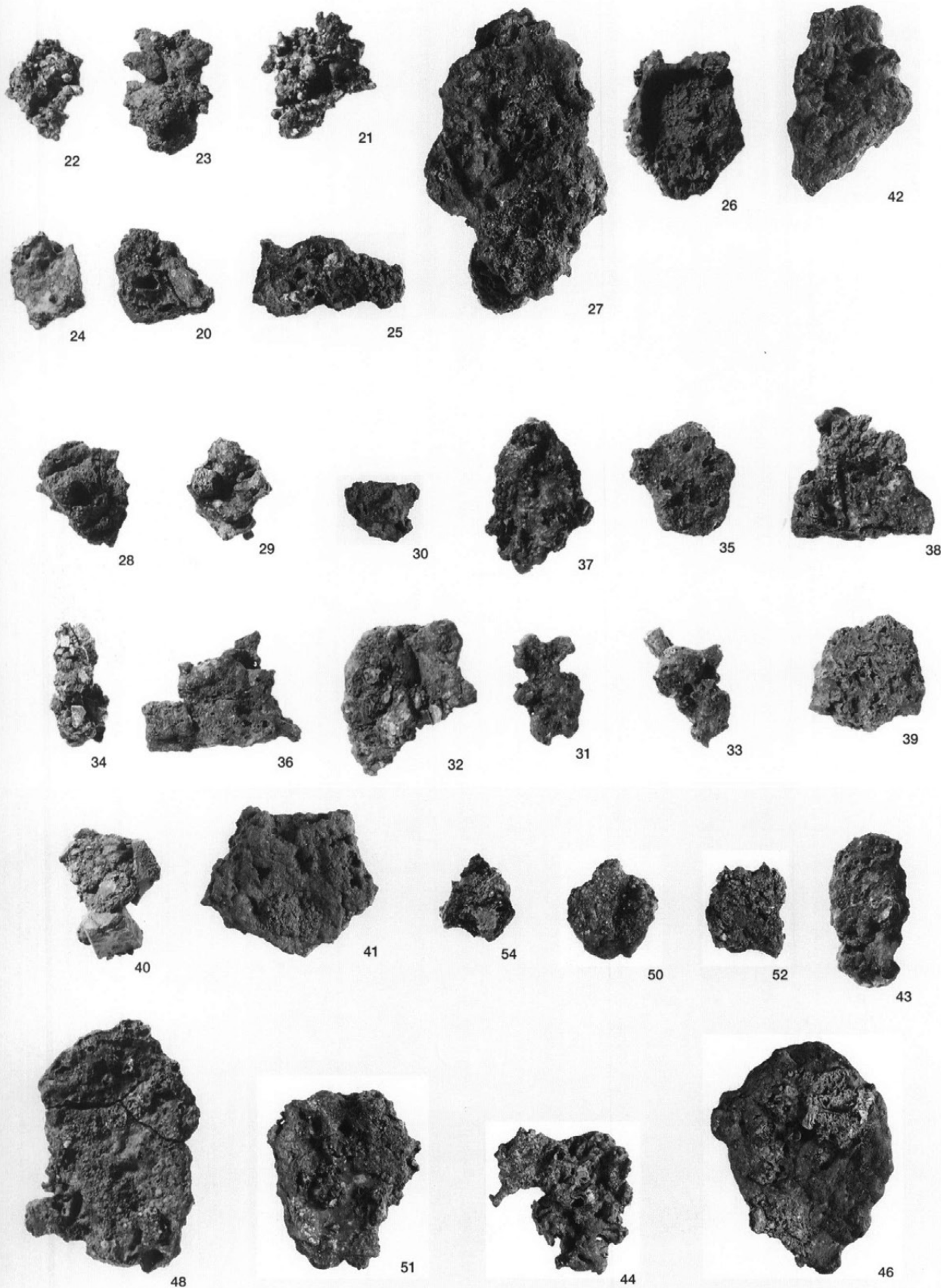
羽口 (1 : 3)



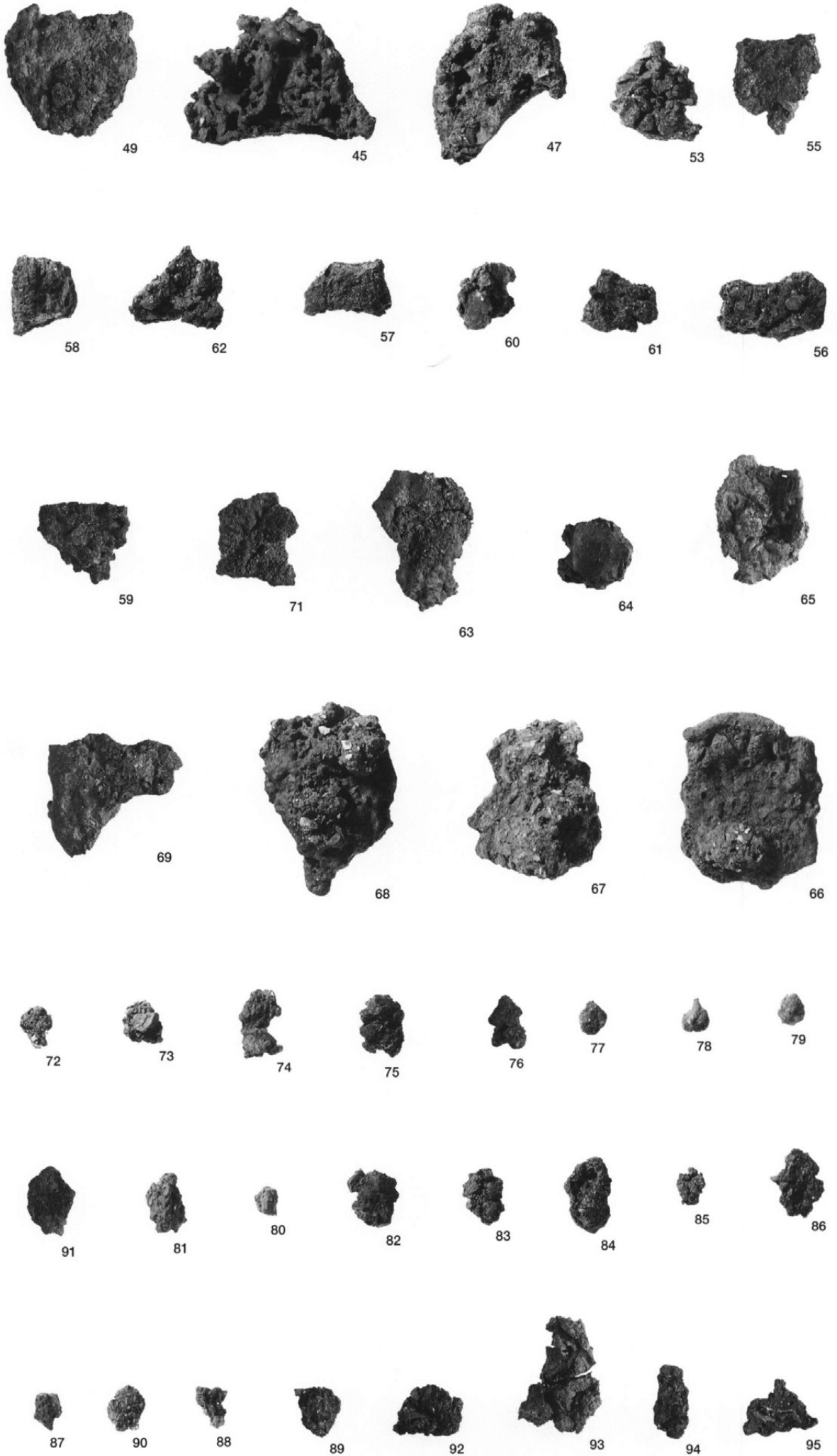
左：粒状滓
中：粒状滓
右：鍛造剥片



20~71：鍛冶滓
(1:3)



21~71: 鍛冶滓
72~88・90~94:
鉄塊系遺物
89: 錆化鉄塊
95: 銅溶解物
(1:3)



報告書抄録

書名	上信越自動車道埋蔵文化財発掘調査報告書 21
副書名	大日ノ木遺跡・七ツ塚古墳群・染屋台条里遺跡・陣馬塚古墳・宮平遺跡・上原古墳群 山崎古墳群・山崎遺跡・山崎北遺跡・東平古墳群・土井ノ入窯跡・観音平経塚・小山製鉄遺跡
巻次	上田市内・坂城町内
シリーズ名・番号	長野県埋蔵文化財センター発掘調査報告書 41
編著者名	若林 卓 川崎 保 廣瀬 昭弘 宮島 義和
編集・発行機関	(財)長野県文化振興事業団 長野県埋蔵文化財センター
所在地	〒387-0007 長野県更埴市屋代字清水260-6 TEL 026-274-3891
発行年月日	1999年3月31日

所収遺跡名	所在地	北緯	東経	調査期間	調査面積	調査原因
大日ノ木遺跡	上田市芳田字山田	36°24'00"	138°19'00"	1993年4～7月 1994年4～8月・11月 1995年4～5月	6800㎡	上信越自動車道 建設に伴う 事前調査
七ツ塚古墳群	上田市上野字弥素視	36°24'24"	138°18'12"	1993年11月～12月	1500㎡	
染谷台条里遺跡	上田市住吉字笹田ほか	36°24'18"	138°17'06"	1993年4～5月・11～12月 1994年8月～11月	3700㎡	
陣馬塚古墳	上田市住吉字横山	36°24'30"	138°17'30"	1993年5～8月	2200㎡	
宮平遺跡	上田市住吉字宮平	36°24'36"	138°17'12"	1993年8～11月 1994年4～12月 1995年4～5月	16100㎡	
上原古墳群	埴科郡坂城町南条	36°26'10"	138°13'18"	1992年7～9月	12000㎡	
山崎古墳群・ 山崎遺跡	埴科郡坂城町中之条字山崎	36°26'38"	138°12'40"	1993年10～11月・1994年11月 1995年5月・9月・11月	7960㎡	
山崎北遺跡	埴科郡坂城町中之条字山崎	36°26'41"	138°12'26"	1993年10～11月	2800㎡	
東平古墳群	埴科郡坂城町中之条字開畝	36°27'07"	138°12'11"	1993年7～11月 1994年4～6月	2500㎡	
土井ノ入窯跡	埴科郡坂城町坂城字蓬平	36°27'47"	138°12'06"	1992年12月	4000㎡	
観音平経塚	埴科郡坂城町坂城字観音平	36°28'11"	138°12'00"	1992年9～11月	3600㎡	
小山製鉄遺跡	埴科郡坂城町坂城	36°28'33"	138°11'42"	1993年7～10月	1000㎡	

所収遺跡名	種別	主な時期	主な遺構	主な遺物
大日ノ木遺跡	集落	縄文時代早期～晩期 古墳時代前期～平安時代	住居跡36、建物跡2 土坑55、埋没流路2 なし	土器、土製品、石器 石製品、金属製品 なし
七ツ塚古墳群				
染屋台条里遺跡	水田	近世以降	水田層1	土器、陶器片、石鏃
陣馬塚古墳	古墳	古墳時代後期	円墳	直刀、鉄鏃、耳環、玉 須恵器、土師器、人骨
宮平遺跡	集落	古墳時代後期～平安時代	住居跡86、建物跡44 土坑1070、土壙墓9、溝跡3	土器、石器、石製品 金属製品、人骨
上原古墳群	集落	平安時代	住居跡3、建物跡5 土坑25、ピット210	土器、石器、金属製品 鉄滓類
山崎古墳群・山崎遺跡	集落	縄文時代、平安時代	住居跡1、土坑1 埋没流路1	土器、石器
山崎北遺跡	集落	古墳時代、平安時代、中世	古墳1、住居跡3、土坑11 土壙墓6	土器、石器、金属製品 人骨、鉄滓類
東平古墳群	古墳群	古墳時代中期	古墳3	埴輪、土器、刀剣 豎櫛、玉
土井ノ入窯跡	生産遺跡		炭焼窯2	なし
観音平経塚	経塚・墓域	中世	経塚1、五輪塔群7	土器、陶器、金属製品 経石、五輪塔、焼骨
小山製鉄遺跡	生産遺跡 集落	平安時代	住居跡2、鍛冶炉8 土坑23、柱穴列1	土器、陶器、石器、石製品 金属製品、鍛冶関連遺物

(財)長野県埋蔵文化財センター発掘調査報告書 41

上信越自動車道埋蔵文化財発掘調査報告書 21

－上田市内・坂城町内－

大日ノ木 七ツ塚古墳群 染屋台条里 陣馬塚古墳
宮平 上原古墳群 山崎古墳群 山崎 山崎北
東平古墳群 土井ノ入窯跡 観音平経塚 小山製鉄

発行 平成11年3月31日発行
発行者 日本道路公団
長野県教育委員会
長野県埋蔵文化財センター
TEL026-274-3891 FAX274-3892
印刷 カシヨ株式会社

