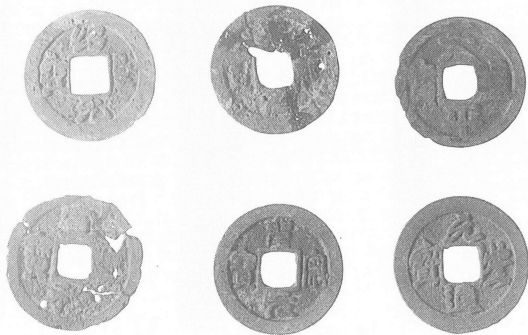


出土錢貨



竹瀨南原遺跡緊急発掘調査報告書抄録

ふりがな	ながのけんまつもとしたけぶちみなみはらいせききんきゅうはくつちょうさほうこくしょ							
書名	長野県松本市竹瀨南原遺跡II緊急発掘調査報告書							
副書名								
巻次								
シリーズ名	松本市文化財調査報告							
シリーズ番号	No.144							
編著者名	田多井用章							
編集機関	松本市教育委員会							
所在地	〒390-0873 長野県松本市丸の内3番7号 (記録・資料保管：松本市立考古博物館 〒390-0823 松本市中山3738-1 TEL0263-86-4710)							
発行年月日	平成12年(2000)年3月17日							
ふりがな 所収遺跡名	ふりがな 所在地	コード		北緯	東経	調査期間	調査面積 (m ²)	調査原因
		市町村	遺跡番号					
たけぶちみなみはら 竹瀨南原	ながのけん 長野県 まつもと 松本市 ことぶき 寿北	20202	332	36度 11分 50秒	137度 58分 30秒	19981118 ~19990312	2,304	竹瀨西土地区画 整理事業に伴う 緊急発掘調査
所収遺跡名	種別	主な時代	主な遺構		主な遺物		特記事項	
竹瀨南原	集落址	弥生~中世	竪穴住居址	33棟	土器・陶器	弥生時代末~中世 にわたる集落址を 確認した		
			竪穴状遺構	8基	(弥生土器・土師器・須恵			
			掘立柱建物址	6棟	器・灰釉陶器・須恵質土			
			井戸	1基	器・青磁・白磁)			
			土坑	163基	鉄器			
			ピット	114基	石器			

松本市文化財調査報告 No.144

長野県松本市

竹瀨南原遺跡II

—— 緊急発掘調査報告書 ——

発行日 平成12年3月17日

発行者 松本市教育委員会

〒390-0873

長野県松本市丸の内3番7号

印刷 アサカワ印刷株式会社

