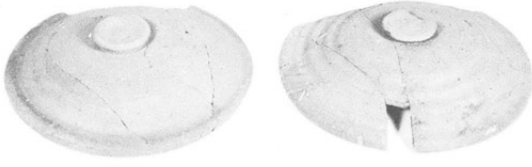




12. 2号住居址



13. 同 カマド



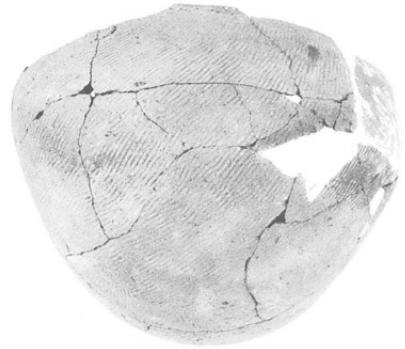
14. 2号住居址出土杯蓋



15. 2号住居址出土小形甕



16. 2号住居址出土甕



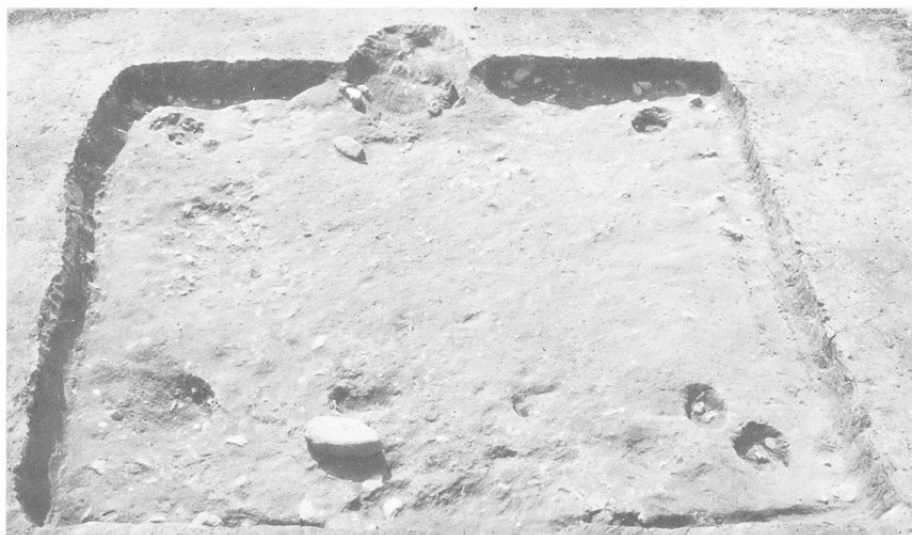
17. 3号住居址出土須惠甕



18. 3号住居址炭化材出土狀況

第6図 堂地遺跡大原地籍住居址

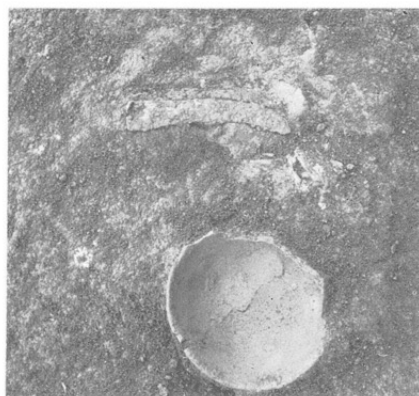
19 3号住居址



20 4号住居址



21 4号住居址鎌・坏



22 同 刀子





23. 4号住居址出土杯



25. 同 小形甕



27. 同 甕



24. 同 杯



26. 同 小形甕



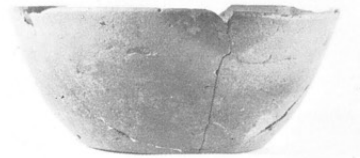
○ 4

28. 同 刀子・鎌



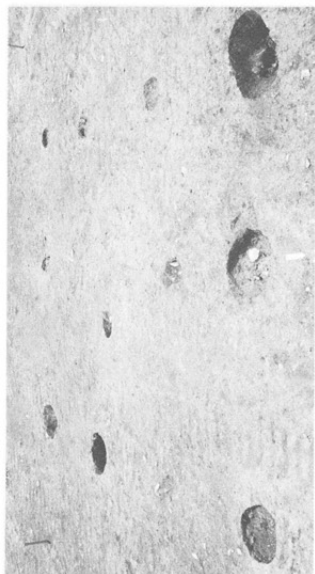
29

5号住居址出土小形甕

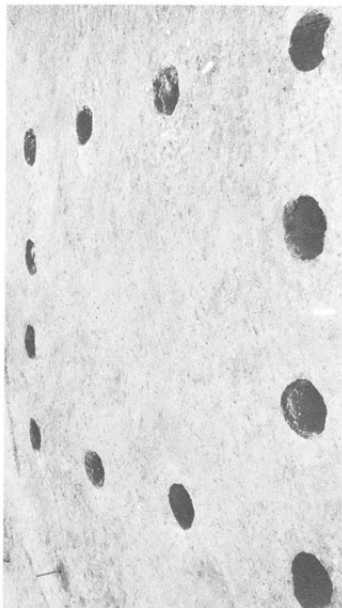


30. 5号住居址出土杯

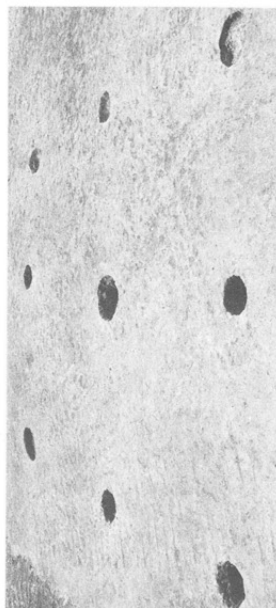
第8図 堂地遺跡大原地籍住居址・柱列



33 柱列2号



34 柱列3号



36 柱列5号



31. 5号住居址



32 柱列1号



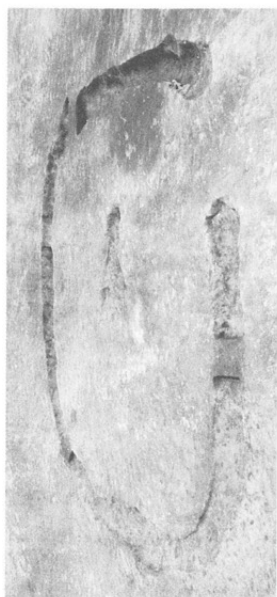
35 柱列4号



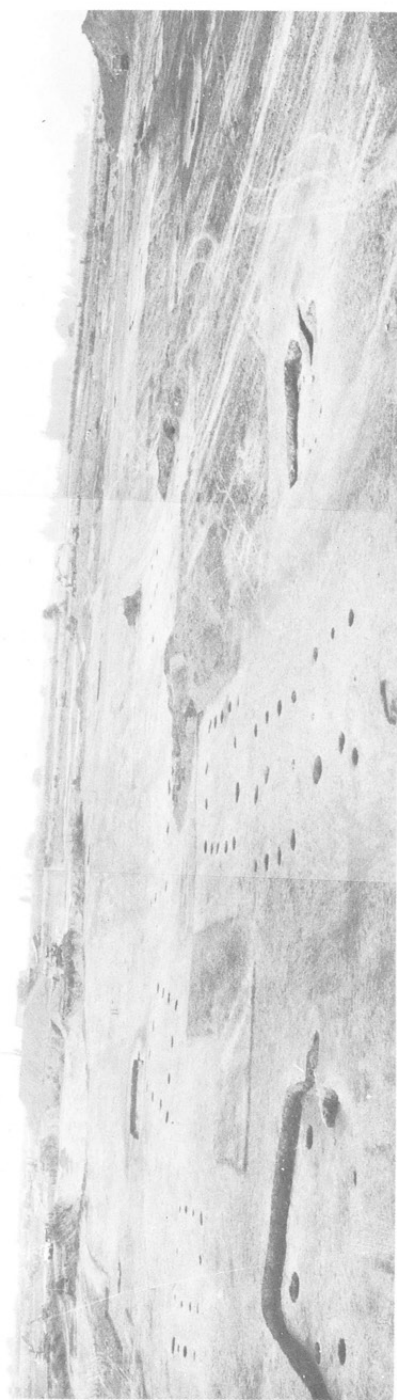
37. 柱列6号



38. 手前より柱列8号・7号・6号



39. 方形周溝墓



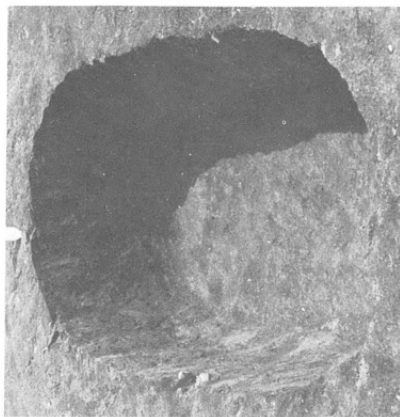
40. 大原地籍全景



41. 大原地籍土壘1



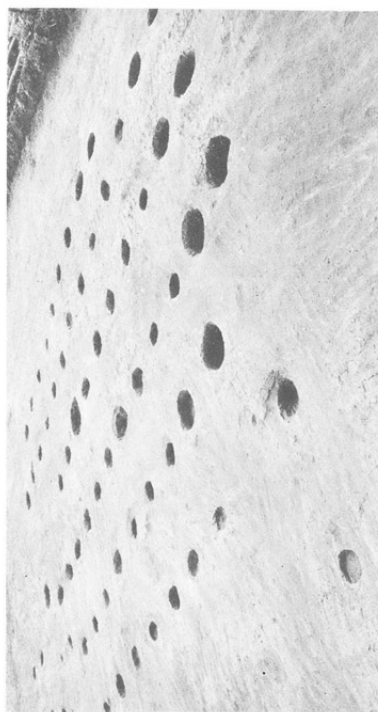
43. 大原地籍土壘4



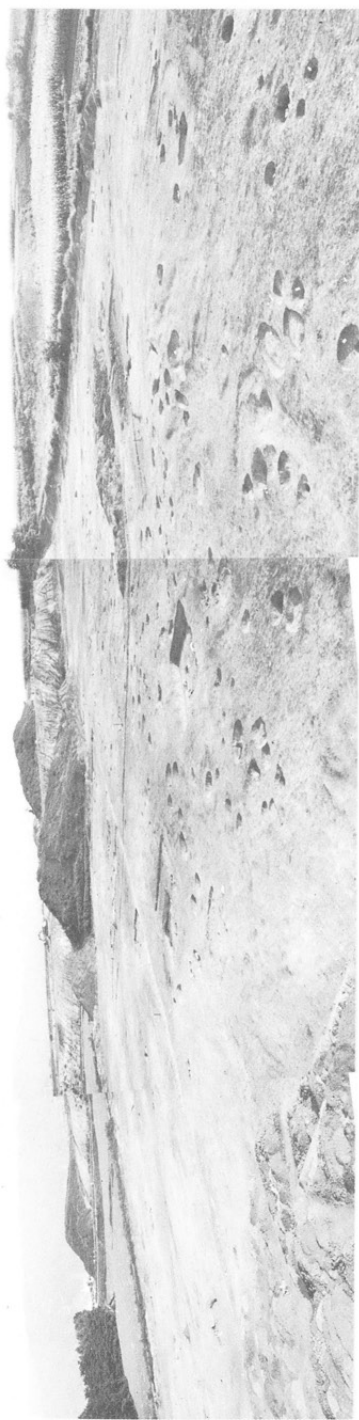
42. 大原地籍土壘2



44. 大原地籍土壘7



45. 堂地地籍柱列1

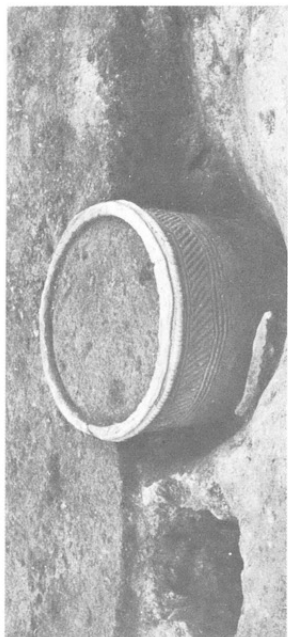


46. 堂地遺跡狐窪地籍全景（北より撮影）



47. 同上（南東隅より撮影）

第11図 堂地遺跡狐窪地籍全景



49 1号住居址埋藏炉



50 同上深鉢



52 3号住居址

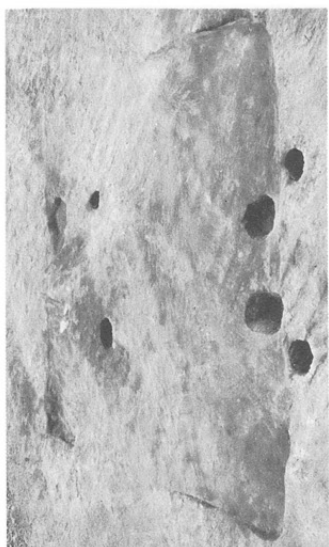


48. 1号住居址



51. 2号住居址

第13图 堂地遺跡狐窪地籍住居址



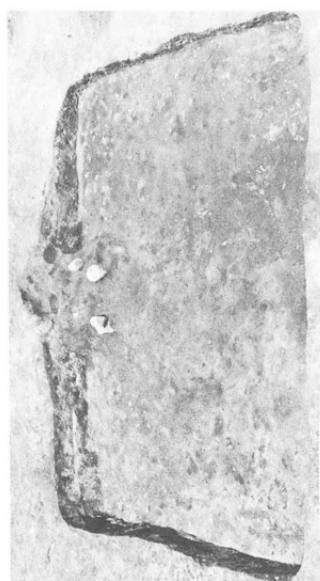
54 5号住居址



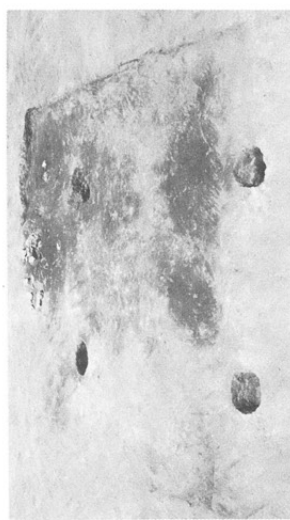
56 7号住居址



58 8号住居址



53 4号住居址



55 6号住居址



57 9号住居址

第14圖 堂地遺跡狐窪地籍住居址



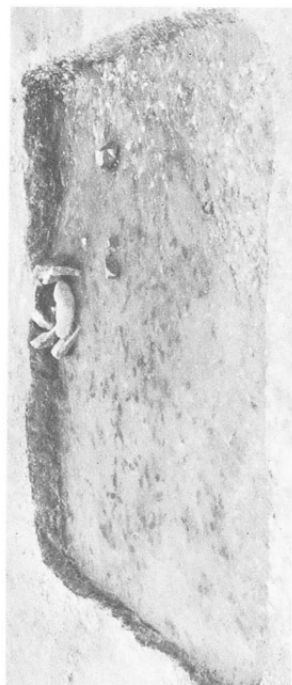
60. 11号住居址



62. 13号住居址



59. 10号住居址



61. 12号住居址



63. 14号住居址

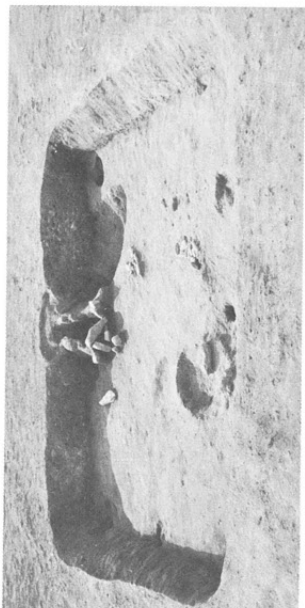


64. 14号住居址炉



65. 13号住居址出土甕

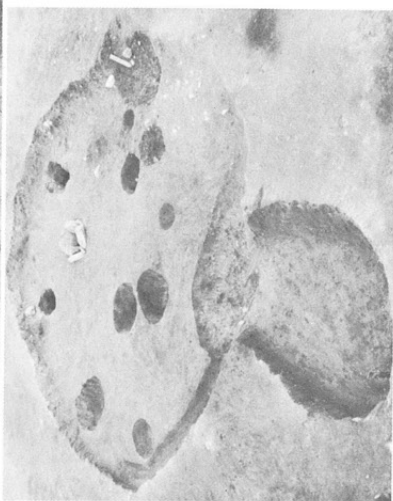
第16图 堂地遗址狐窪地籍住居址



67 16号住居址



69 19号住居址



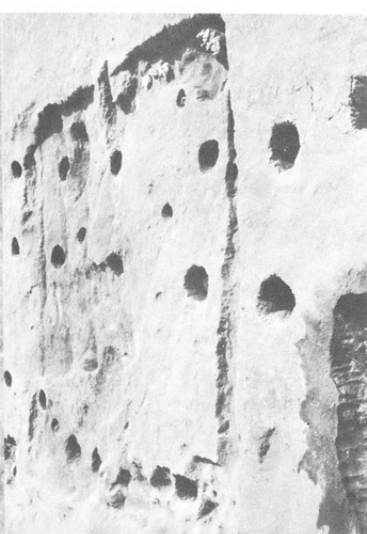
71 21号住居址



66 15号住居址



68 17号住居址



70 20号住居址



72. 22号住居址



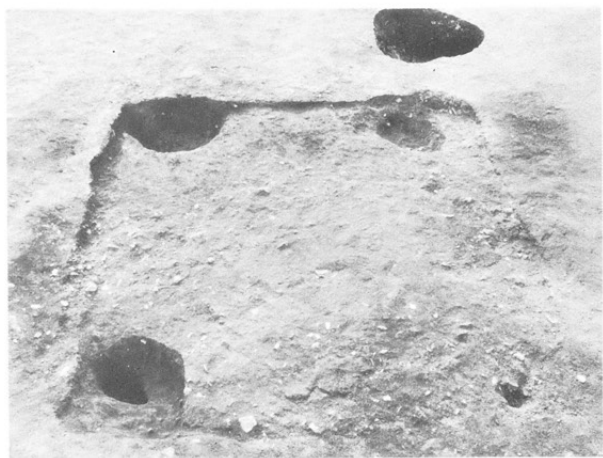
75. 10号住居址出土坏



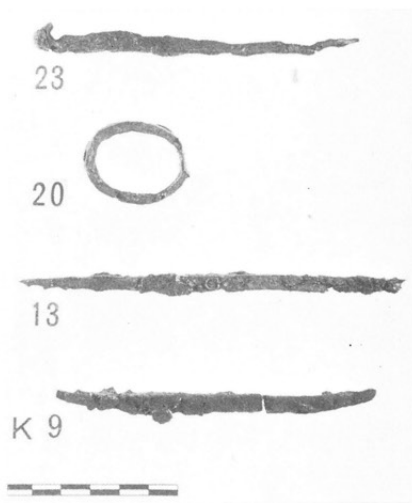
76. 17号住居址出土坏



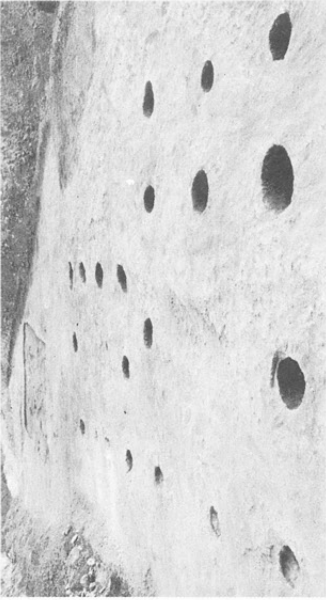
73. 23号住居址



74. 24号住居址



77. 9・13・20・23号住居址出土鉄器



78 柱列 1 (前) 2 (後)



84. 土壙48
ミニユチユア土器出土状況



79. 柱列 6

82. 土壙13



81. 土壙 7

80. 柱列 7



83. 土壙13出土深鉢



87. 土壙 226



89. 土壙 246



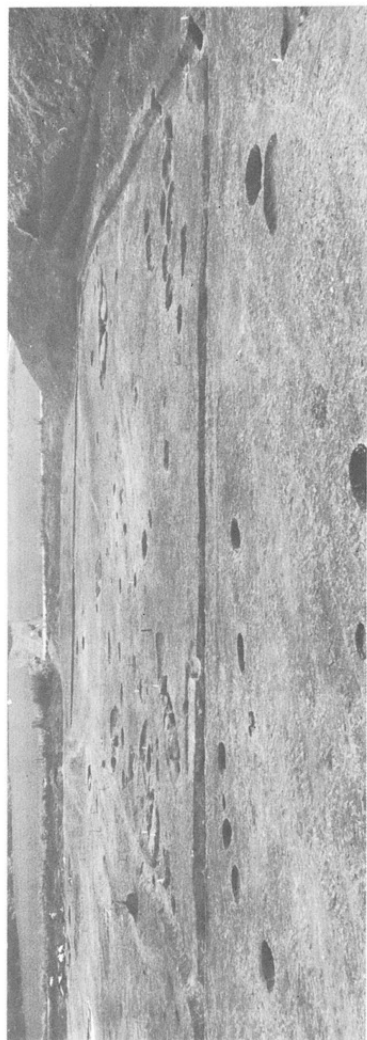
86. 土壙 177 出土土器



85. 土壙 107

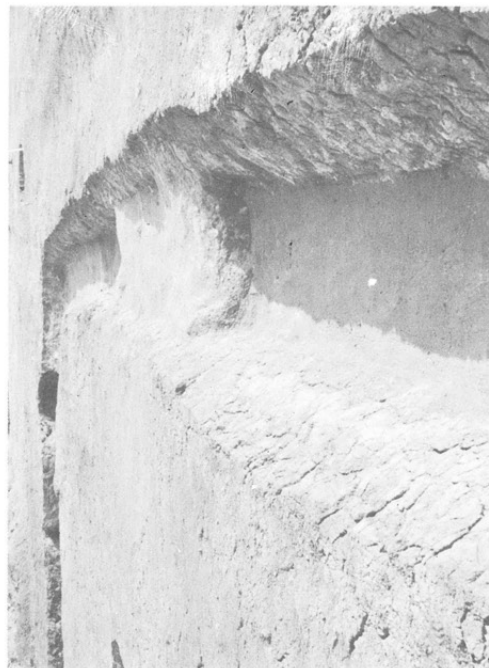


88. 土壙 239



90. 溝状遺構（西より撮影）

92. 溝状遺構 橋部



91. 溝状遺構土層断面



93. 中道遺跡航空写真



94. 中道遺跡D・E・F区全景



95. 中道遺跡I・J区全景

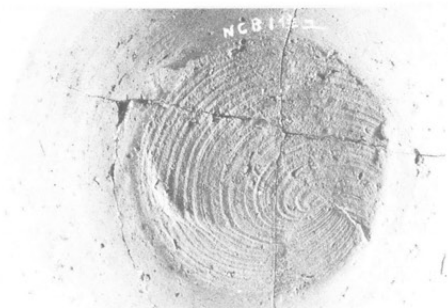
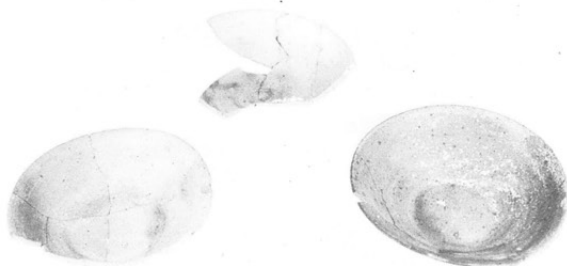


96. 中道遺跡J—K区全景

97
1号住居址



98
同出土坏



99. 坏底部 (98左下)



100-2. 坏底部 (100)



100-1. 2号住居址出土坏



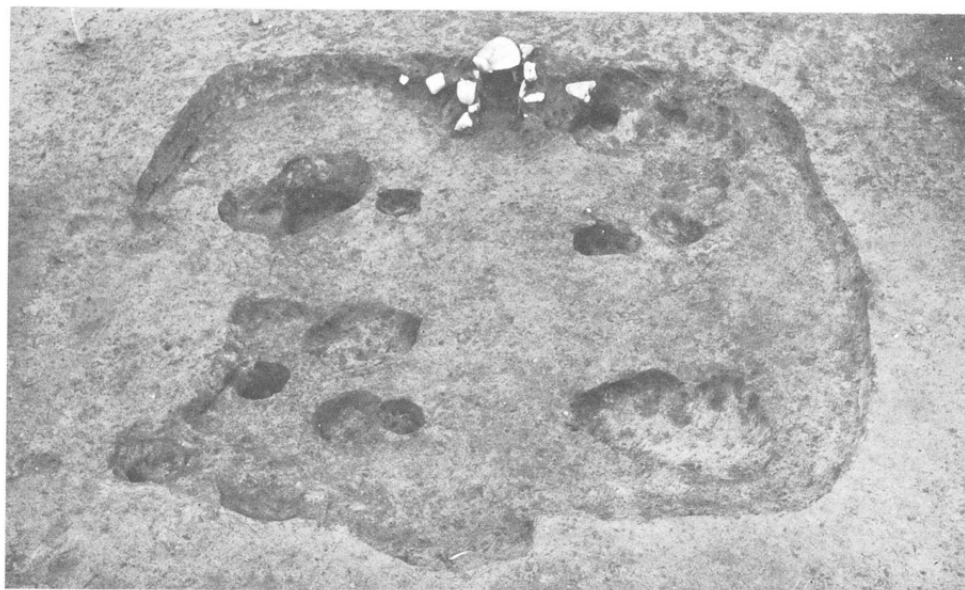
101. 2号住居址



102. 同 出土坏



103. 3号住居址



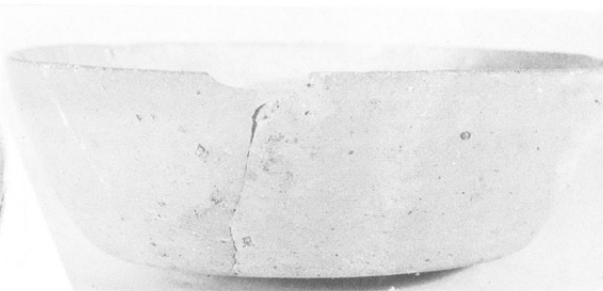
104. 4号住居址



105. 5号住居址



106. 同 出土小形甕



107. 同 坏

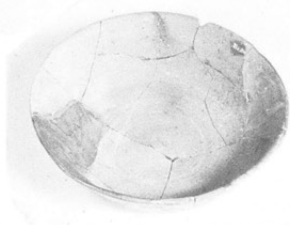


109. 同 杯



108. 5号住居址出土杯

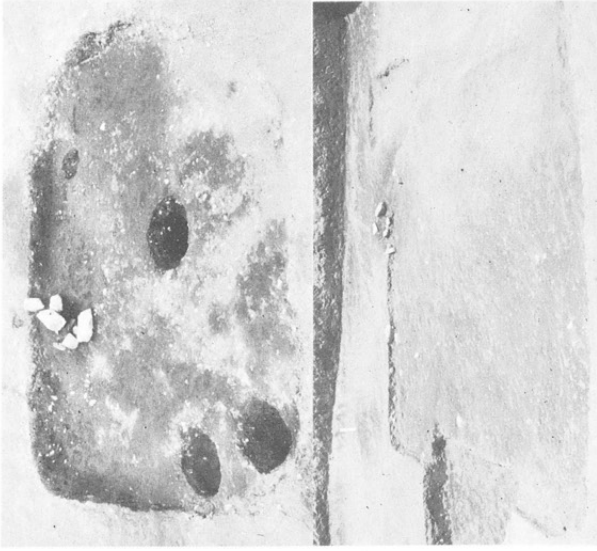
110. 同 杯底部 (109)



111. 同 杯



112. 6号住居址



115 9号住居址

116 10号住居址



117 11号住居址

113 7号住居址



114 8号住居址



第28図 中道遺跡住居址



119. 13号住居址



121. 15号住居址



118. 12号住居址



120. 14号住居址



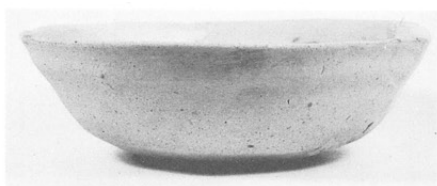
122
7号住居址小形甕



124
12号住居址
坏



123
10号住
坏



125
12号住居址
坏



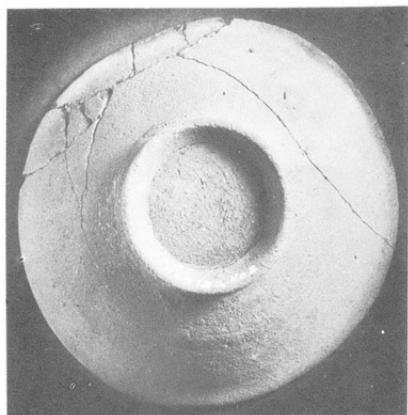
126
12号住居址
甕



128
13号住居址
坏墨書



127
13号住居址
坏



129 13号住居址墨書高台枕



130. 13号住居址 坏



131. 13号住居址短頸壺



132 13号住居小形甕



133 15号住居址小形甕



134 15号住居址小形甕



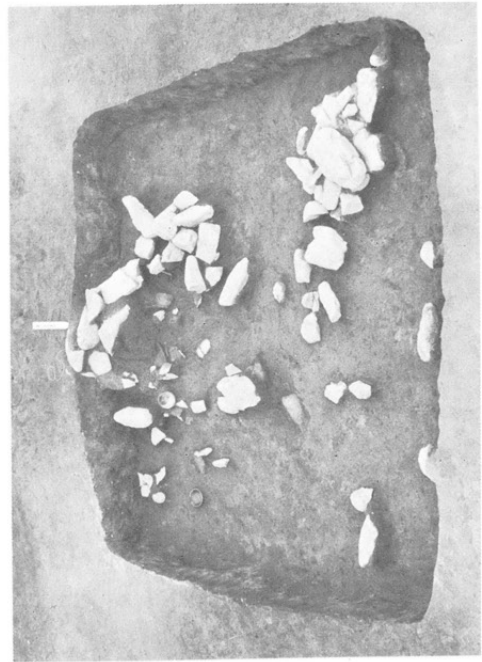
136 18号住居址



138 19号住居址カード



135 17号住居址



137 19号住居址

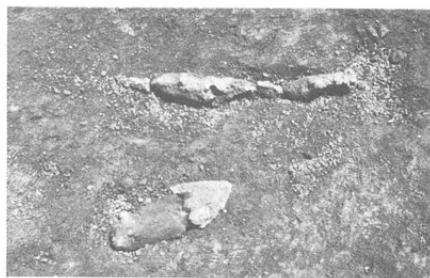


139
20号住居址

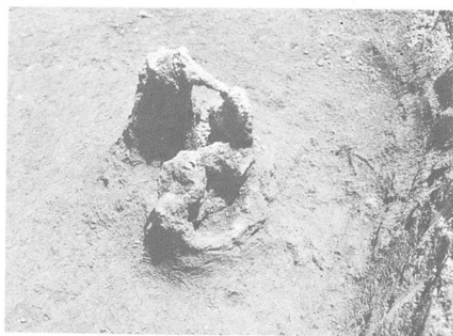
142. 同 鏝



140. 同 カマド



143
同 杵



144
同 尾錠



141. 同 細頸壺

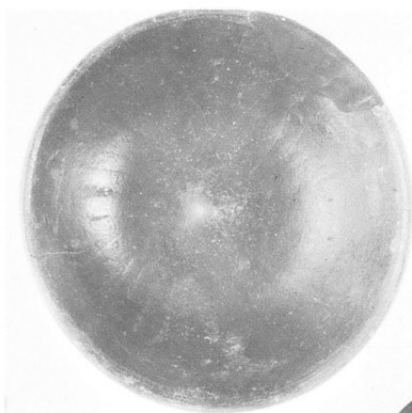




145
17号住居址小形杯



146
19号住居址 杯



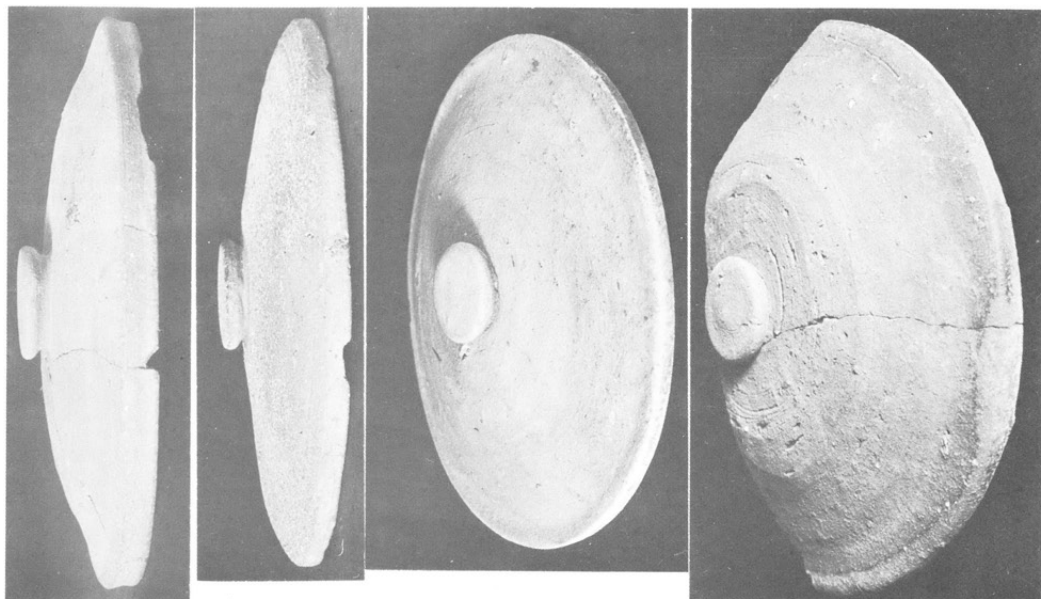
147
19号住居址 杯



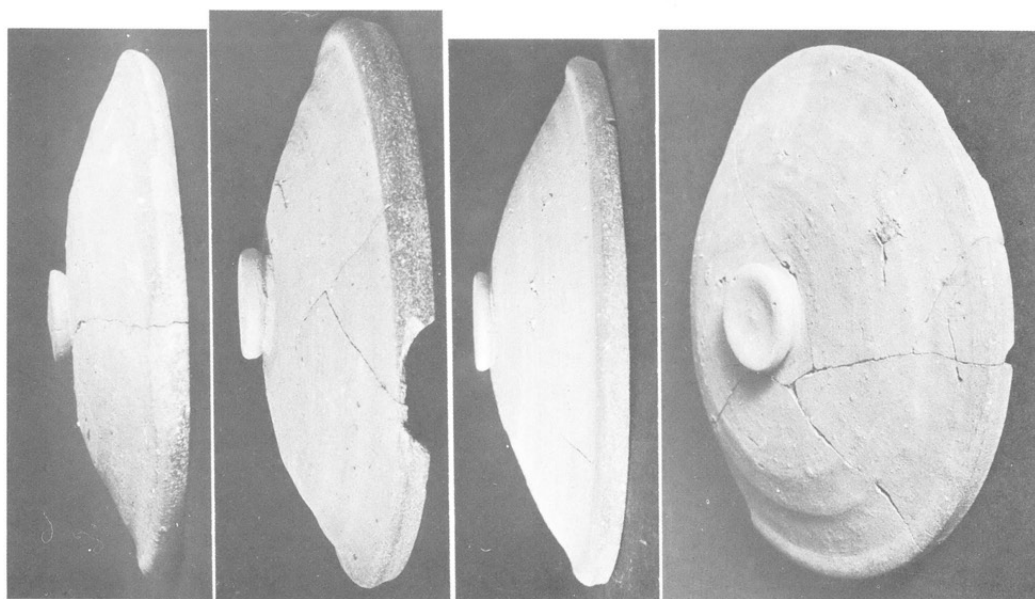
148. 同 壺

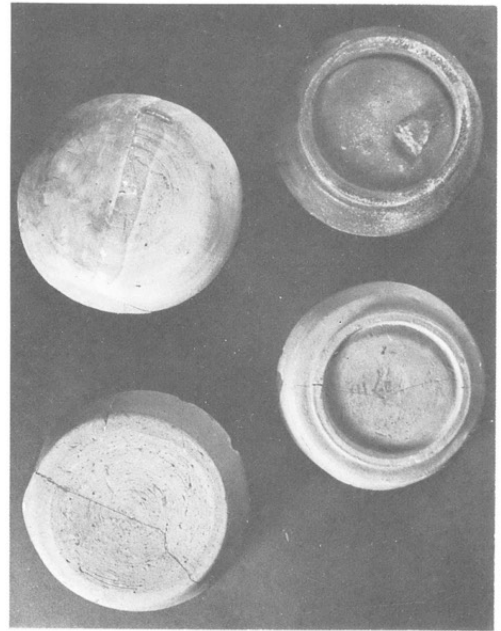
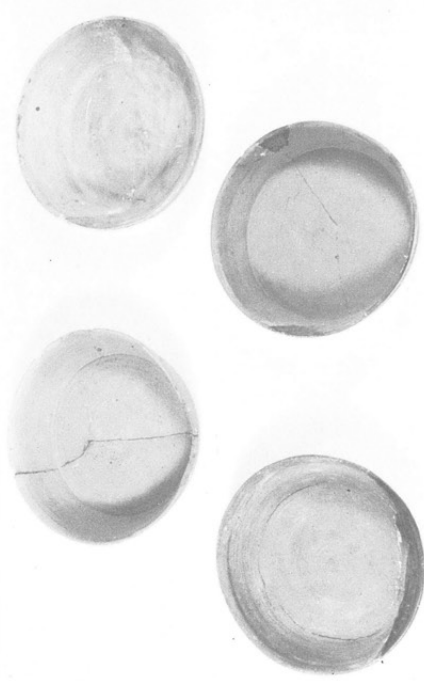
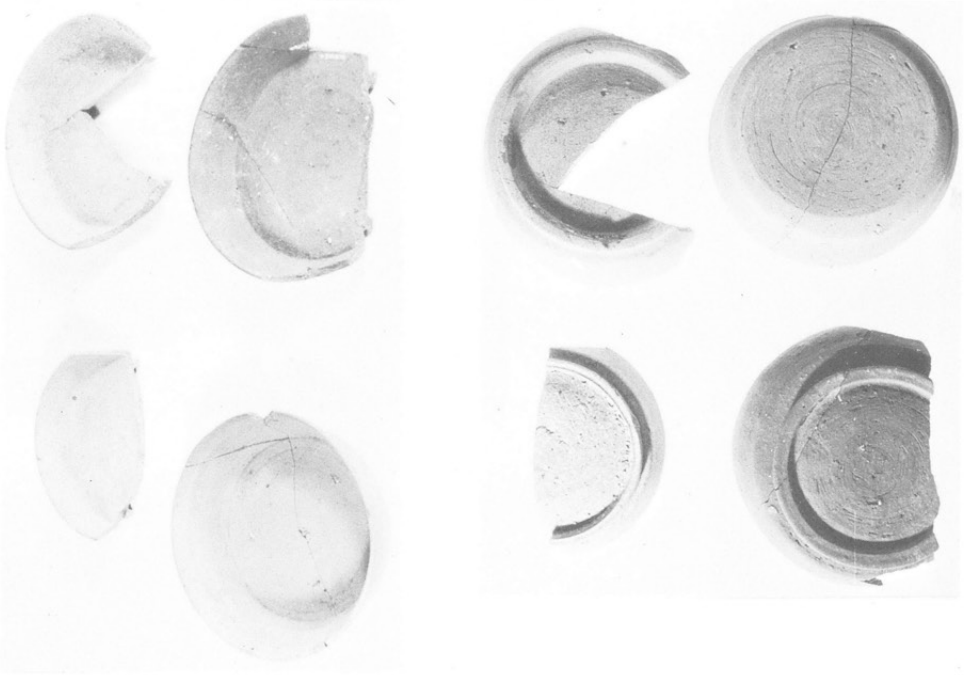


第34图 中道遗迹出土遗物

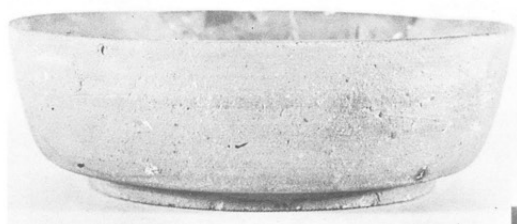


149 20号住居址出土环盖





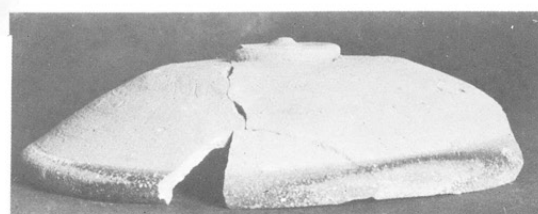
150 20号住居址出土环



151
20号住居址坏



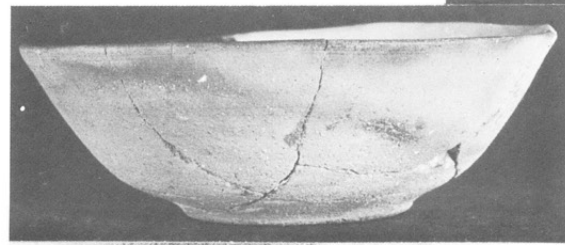
152. 同 坏



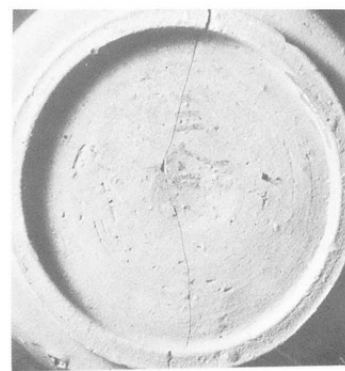
153. 同 坏盖



154. 同 高台坏断面



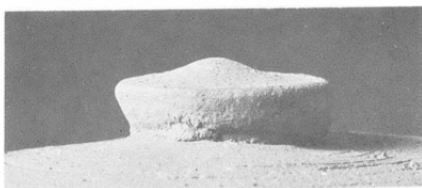
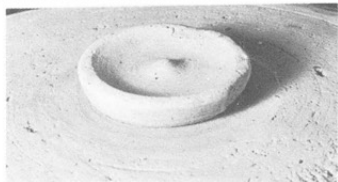
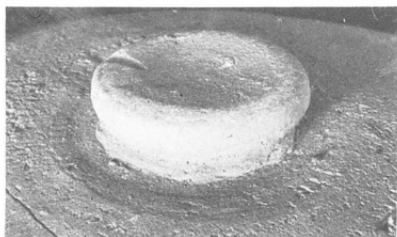
155
同
墨書
(35图右下)



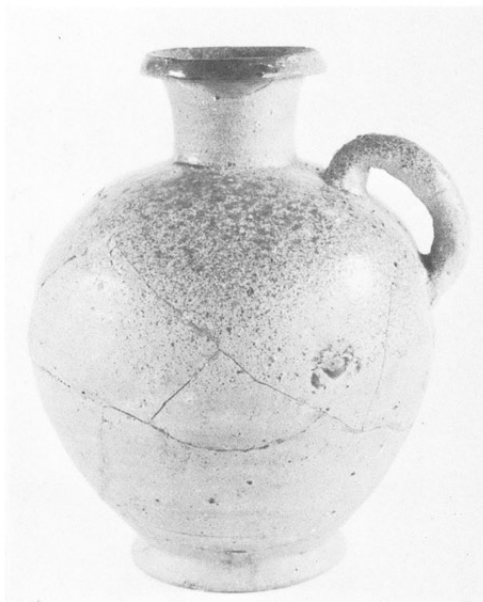
156. 同 坏

157. 同 坏

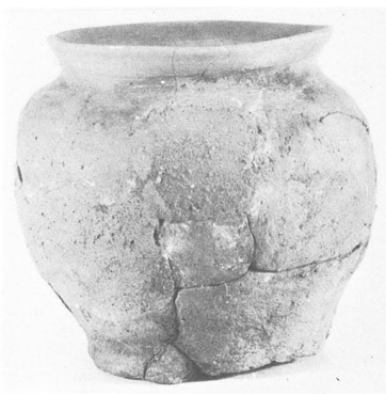




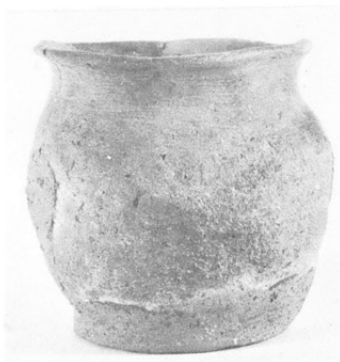
158. 20号住居址 坏蓋
宝珠撮み4種



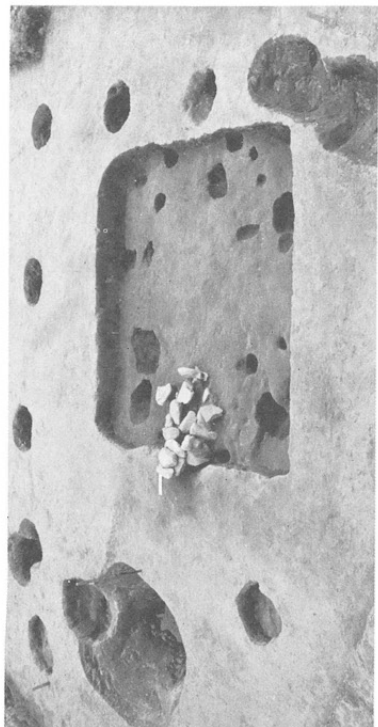
159. 同 壺



161. 同 小形甕



160
同
小形甕



163. 22号住居址



165. 24号住居址



162. 21号住居址(後)・23号住居址(前)



164. 23号住居址



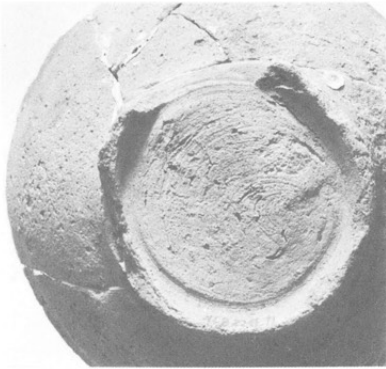
166. 21号住居址 高杯



167. 22号住居址 坏



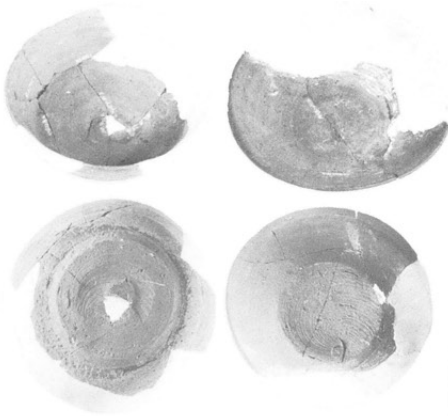
168. 22号住居址 坏 墨書 (167左)



169. 22号住居址 坏底 (167右)



170. 22号住居址 ツバ釜

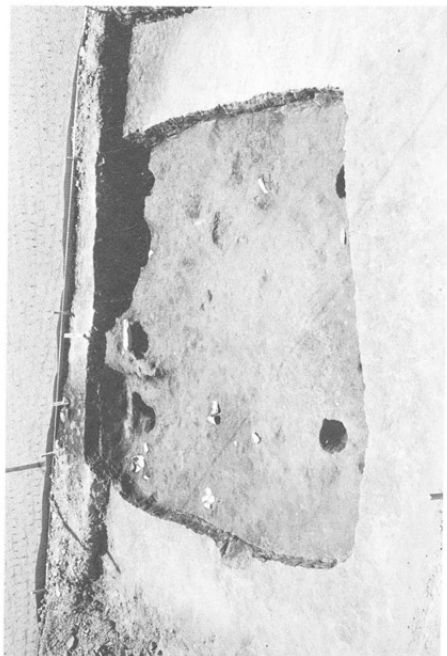


171. 23号住居址 坏 3コ

172. 24号住居址 坏



第40図 中道遺跡住居址



174 26号住居址



176 28号住居址



173 25号住居址(左) 33号住居址(右)



175 27号住居址



178. 30号住居址



180. 31号住居址



177. 29号住居址



179. 30号住居址 鋤狀鉄器



181. 25号住居址 杯

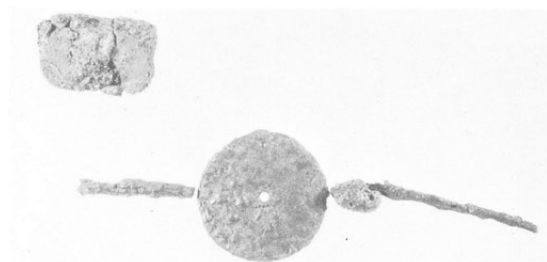


182. 25号住居址 壺



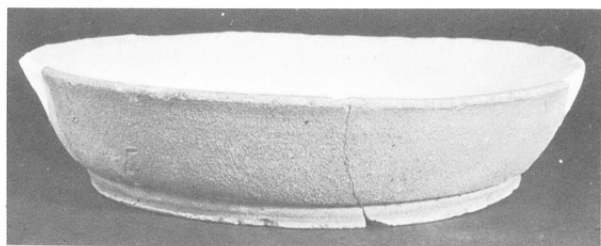
183. 25号住居址双耳壺

184
25号住居址紡錘車



185. 26号住居址 杯

186-1
30号住居址
杯蓋・杯



187. 30号住居址 高台 杯

186-2. 同 杯底部 (186-1 右)



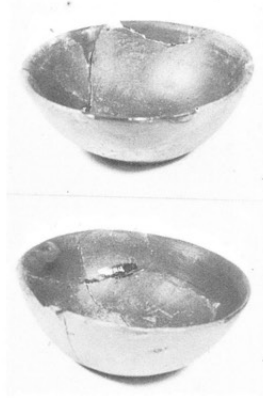
第43図 中道遺跡出土遺物



188. 30号住居址甕



189
30号住
小形甕



190. 32号住居址 杯 2点



191
32号住
小形甕



192
34号住居址
小形甕



193
34号住居址
鉢



194
同
小形甕



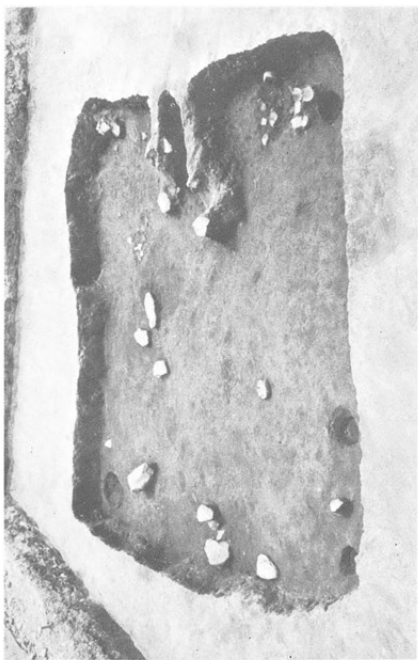
第44図 中道遺跡住居址



196 34号住居址



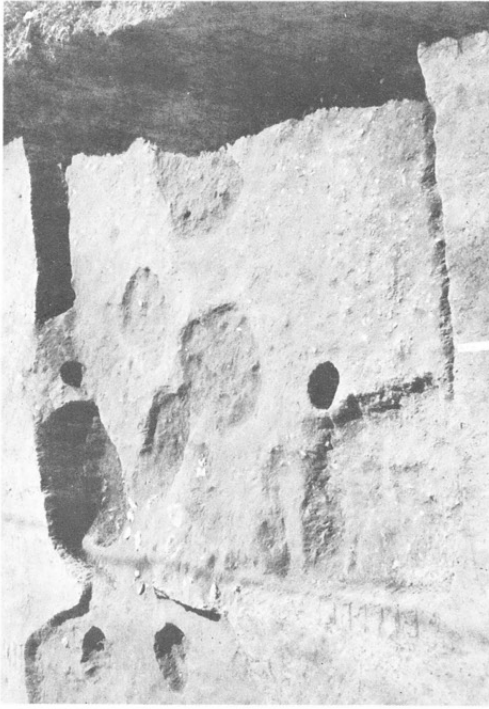
197 36号住居址



195 32号住居址



198 38号住居址



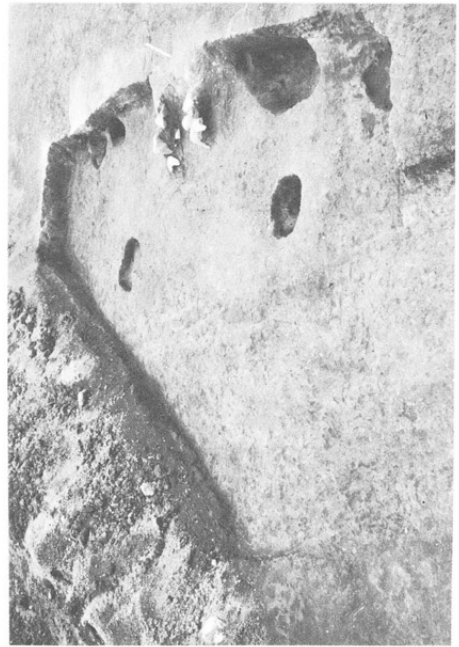
200 40号住居址



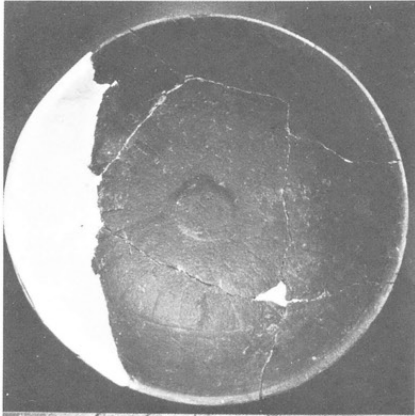
202 42号住居址



199 39号住居址



201 41号住居址



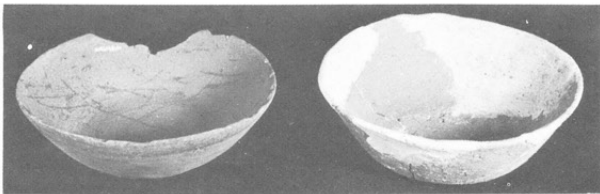
203. 36号住居址 坏



204. 37号住居址 盥



205. 38号住居址 墨書坏



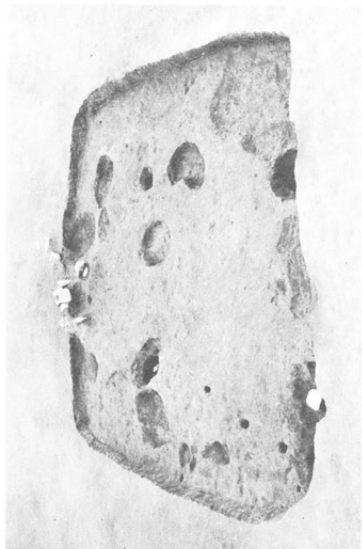
206. 40号住居址 坏



207
40号住
円筒形土器



208. 同 甕



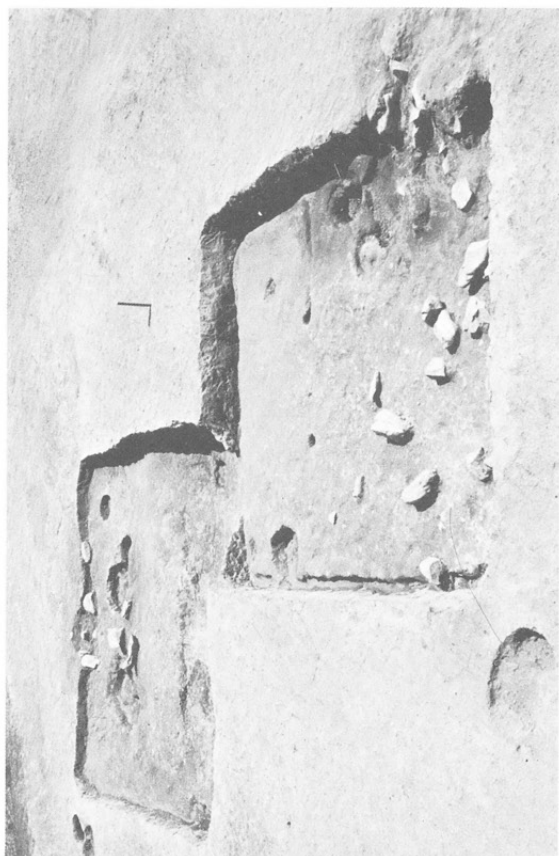
210 44号住居址



212. 47号住居址



209 43号住居址



211 45号住居址(前) 46号住居址(後)

第48図 中道遺跡住居址



214. 49号住居址



216. 51号住居址



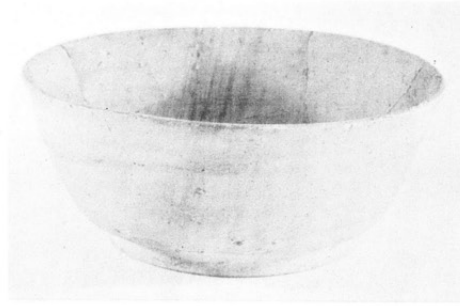
213. 48号住居址



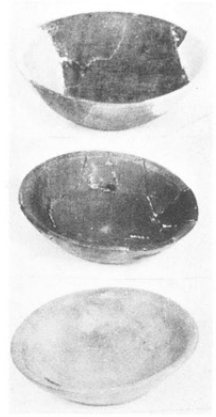
215. 50号住居址



217. 44号住 坏 2点



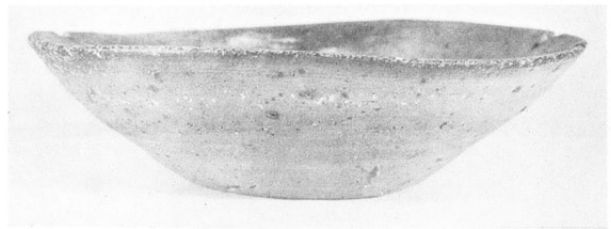
218. 50号住居址 坏



219. 52号住 坏 3点



220. 47号住居址 坏



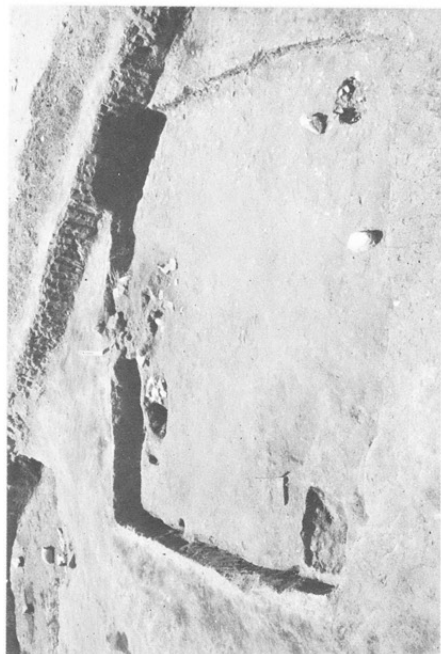
221
52号住居址
坏



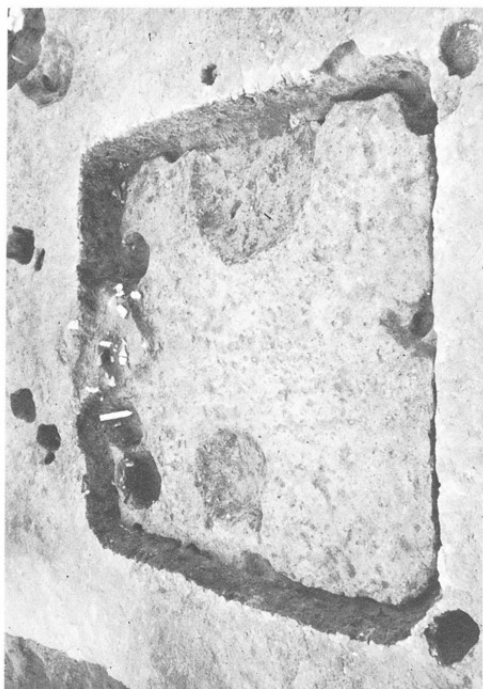
222
52号住居址
坏墨書



223. 48号住居址ピット
ミニチュア土器



225 53号住居址



227 55号住居址



224 52号住居址



226 54号住居址



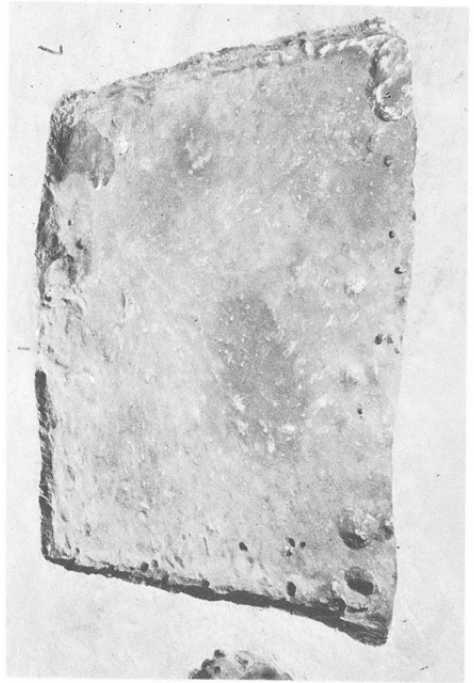
230 58号住居址



231. 59号住居址



228 56号住居址



229 57号住居址

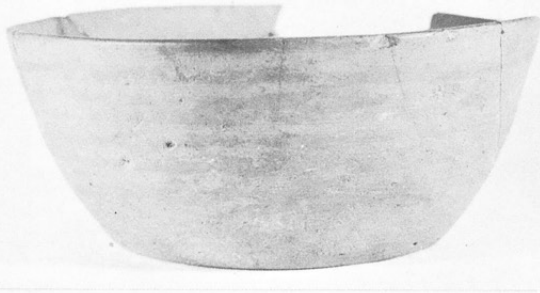
232. 53号住 鎌



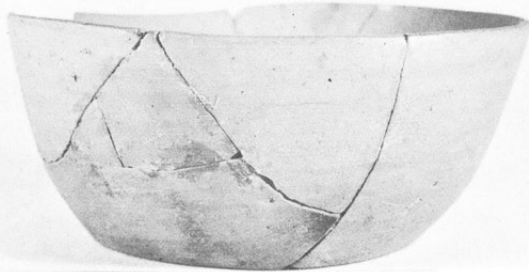
233
53号住甕



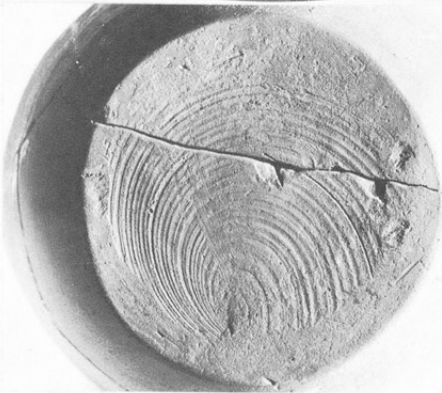
234
53号住
坏 (235)



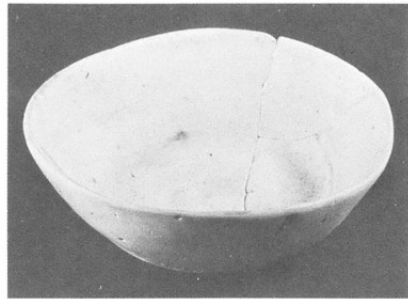
236
59号住
坏



235
53号住赤色暗文坏



237
59号住居址
坏

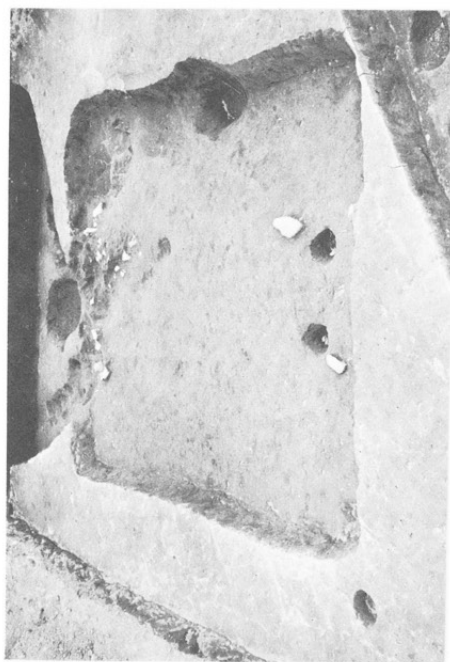


238
同
小形甕





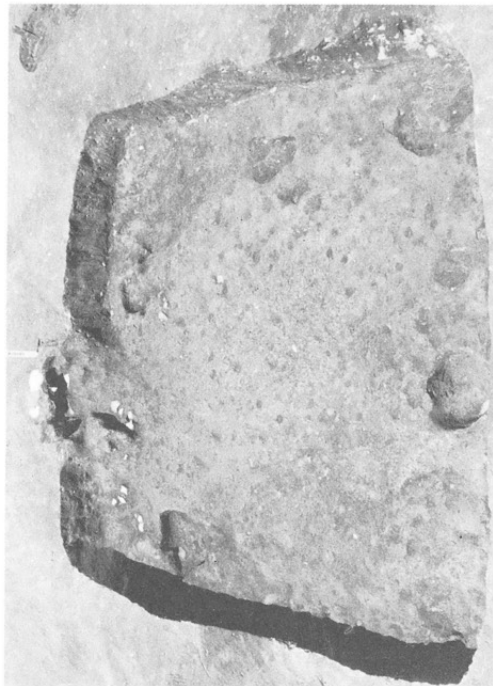
240 61号住居址



242 63号(前) 64号(後)住居址



239 60号住居址



241 62号住居址



244 66号住居址



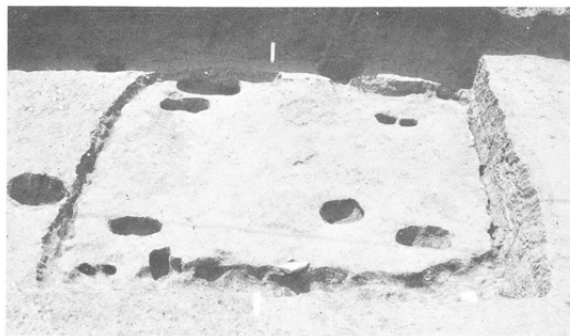
246 68号住居址



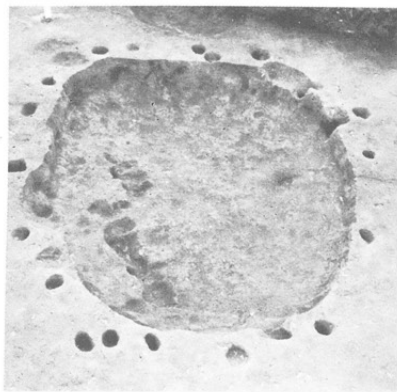
243 65号住居址



245 67号住居址



247. 69号住居址



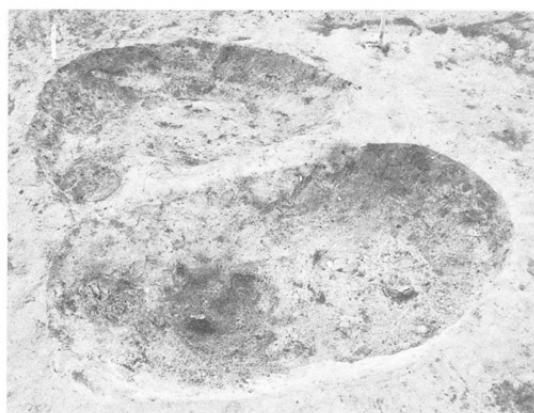
249. 竪穴 2



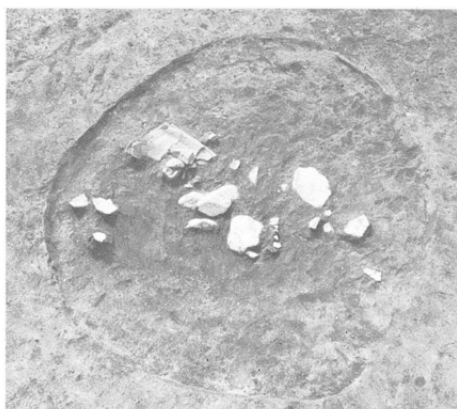
248. 竪穴 1



251. 竪穴 6



250. 竪穴 3



252. 竪穴 7



253. 3号住土錘



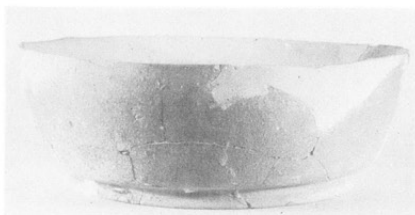
254. 20号住紡錘車



255. 21住紡錘車



256. 60号住居址 甃



257. 60号住居址 坏



259. 63号住居址 坏



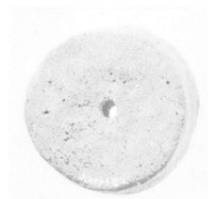
262. 66号住居址 坏



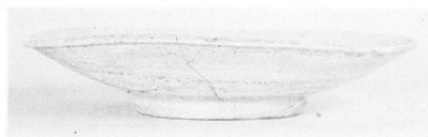
258. 60号住居址 甃



260. 48号住居址
ミニチュア土器



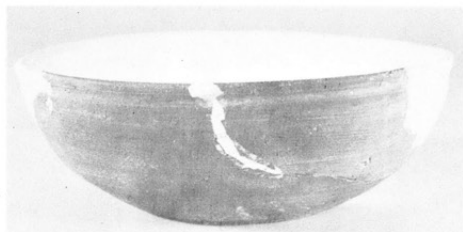
261. 竪穴3紡錘車



263. 68号住居址皿



264. 竪穴7 浅鉢



265. 特殊遺構 碗



266. 13号住居址 刀子



267. 15号住居址 刀子



268. 20号住居址 刀子



269. 同 紡錘車部分？



271. 20号住居址尾錠



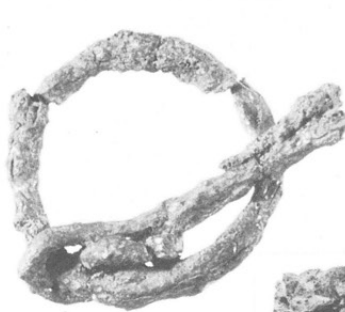
273. 22号住居址 鎌



272. 20号住 鎌



274. 24号住不明鉄器



270. 同 轡金具

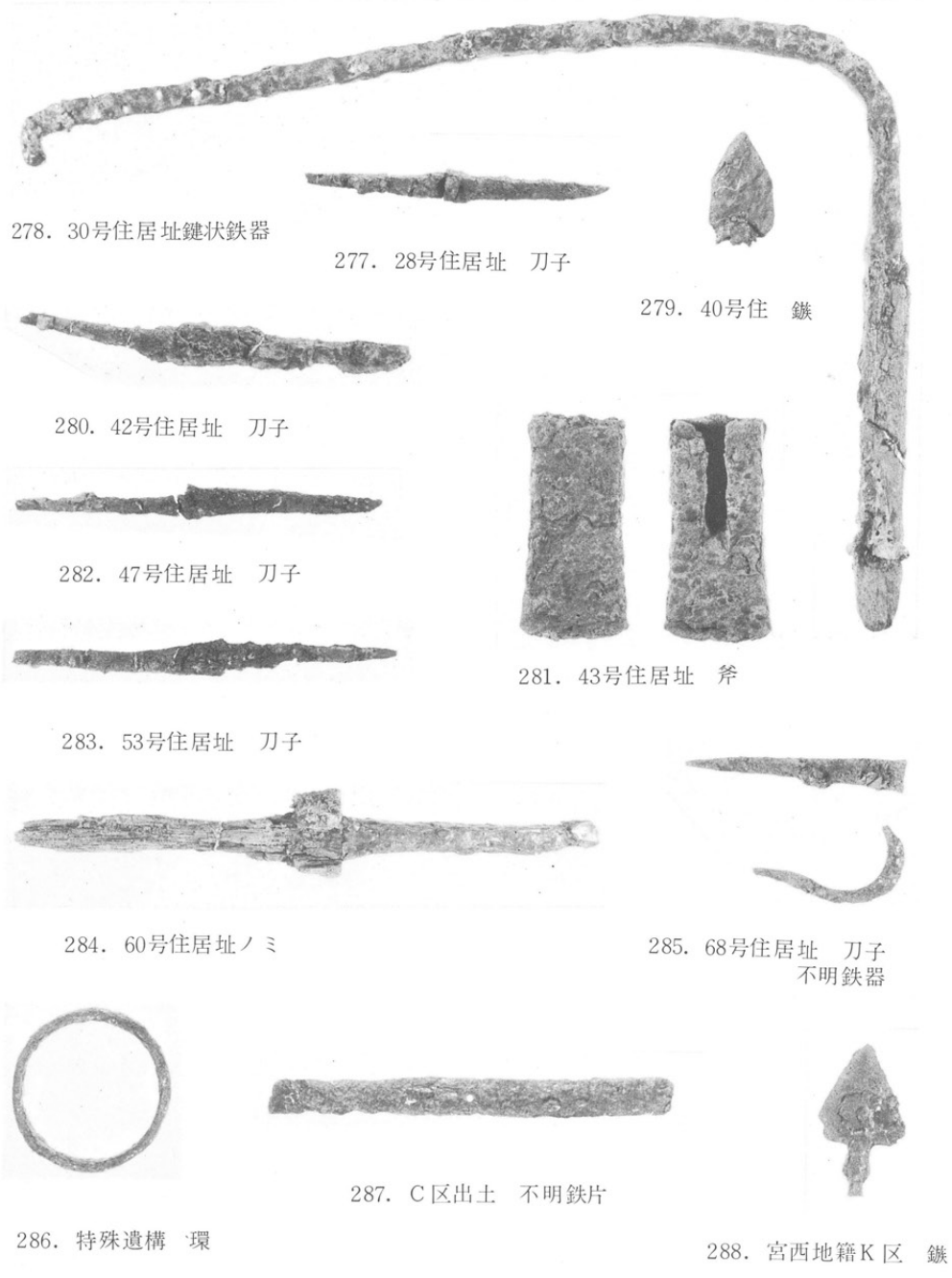


276. 21号住鎌・刀子



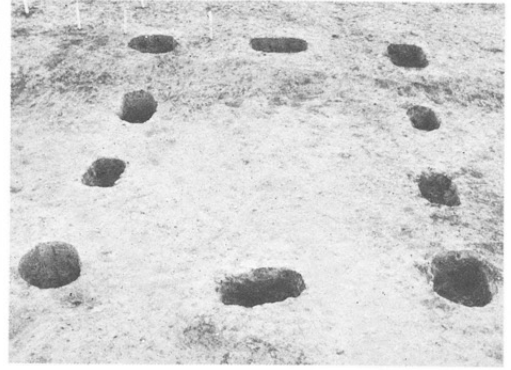
275. 25号住不明鉄片



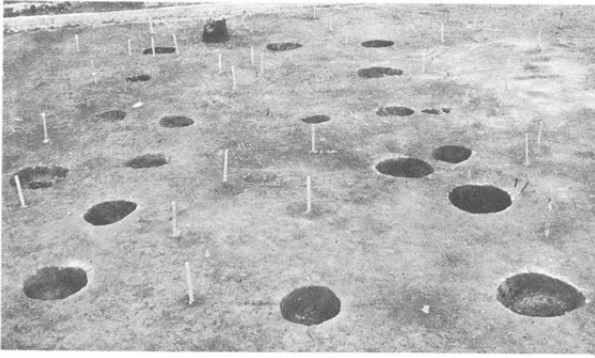




289. 柱列4 (前) 2・3 (後)



290. 柱列5



291. 柱列27 (前) 1 (後)



292. 柱列8



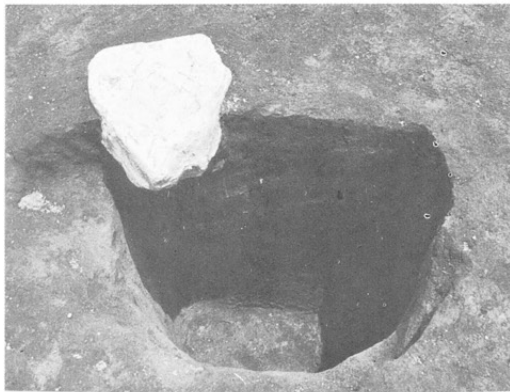
293. 柱列13 (後) 竪穴9 (前)



294. 柱列15 (前) 16 (後)



295. 柱列16 P1



296. 柱列16 P2



297. 柱列16 P3



298. 柱列17

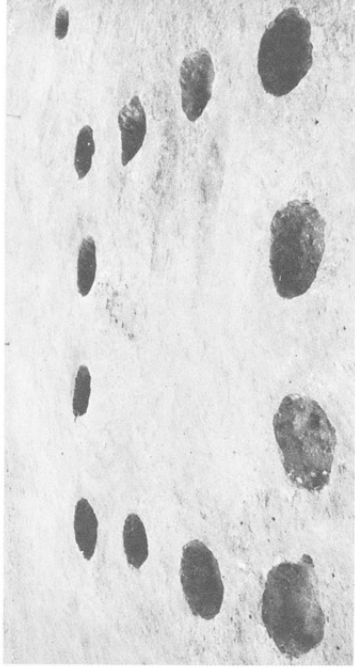


299. 柱列18 (前) 30 (左中央)
20・29 (後)



300. 柱列19

301 柱列 10

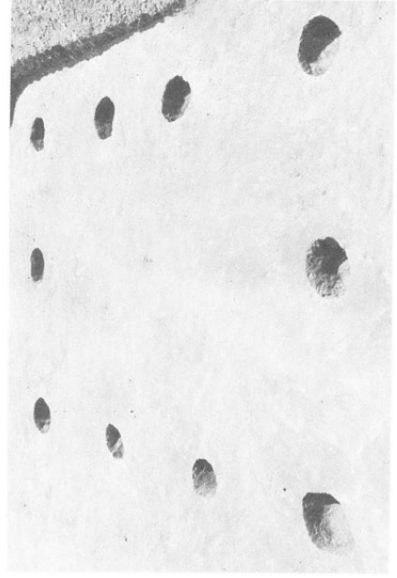


302. 柱列20

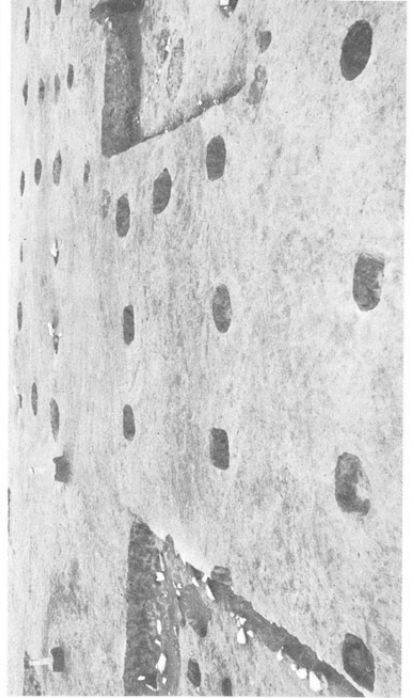
303 柱列 22



305. 柱列M 1



304 柱列 24 (前) 16 (後)





307 特殊遺構配石部分



309 同 全景



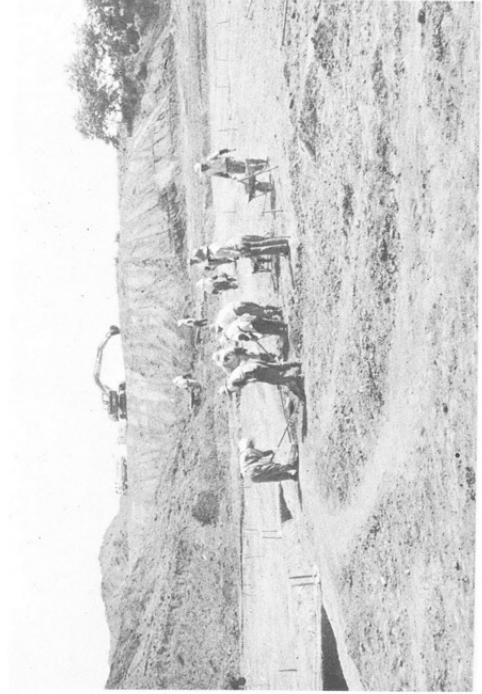
306 特殊遺構全景



308 同 配石部



311 同 配石部センター断面



313 堂地狐窪発掘スナツブ 313



310 特殊遺構配石部断面



312 ありし日の藤森栄一先生 312



314. 調査団



315. 調査参加者

あ と が き

4月初旬、満開の桜の中での資材運搬から始った発掘調査は、中道遺跡という予想外に大きな遺跡に遭遇することとなった。当初、順調に進んだ調査も、梅雨期に入ると住居址検出も思うに任せず、続々と発見される遺構に箕輪町地区全体で予定した調査日数と費用を投入しても、なお、不足する状態となった。また、堂地遺跡も広い面積にわたって多くの遺構が確認された。この遺跡を調査する頃は、早天続きで地割れした遺構を散水して検出しなければならぬ状況であった。工事中の土煙の中で、汗と埃にまみれて懸命に働く調査員、作業員のみなさんの姿が目につく。

調査団は箕輪町地区の調査終了後、諏訪地区の調査を12月上旬まで行ない、その後で遺物整理、図版作成、原稿執筆を行ない、漸く、ここに報告書を刊行することができた。成果の主なものは次のようになる。

1、南大原遺跡では土壙1基を検出した。

2、堂地遺跡においては、大原地籍で平安時代住居址5軒、掘立建物址9棟、土壙12基、弥生時代かと推定される方形周溝墓1基を、堂地地籍で平安時代住居址1軒、溝状遺構2、土壙18基、後世の掘立建物址1棟を、狐窪地籍で縄文中期住居址3軒、平安時代住居址21軒、平安時代後期以降の掘立建物址10棟、溝状遺構3と、縄文から中世までの土壙326基を検出し、多くの問題を提起した。

○狐窪地籍の多くの土壙は、縄文中期初頭の2軒の住居址と同時期と推定されるが、この時期の集落構造を知る上で貴重な資料となり得る。土壙の一部に祭祠、埋葬施設の可能性があるが、住居址数に比し、土壙数が極めて多いことは貯蔵穴としての機能を考えることが妥当と考えられる。

○当地域に於て、資料の少なかった縄文中期初頭梨久保式に後続する遺物を相当量得たことは、周辺に形式設定を可能にする良好な遺跡の存在を予想させるものとして注目される。

○大原・狐窪地籍の平安時代の遺構群は集落構造を分析できるものと考え、今後の研究に待ちたい。

3、中道遺跡においては縄文中期初頭の竪穴状遺構2基を検出した。また、奈良・平安時代の住居址69軒、掘立建物址29棟、特殊遺構1、竪穴状遺構7基、溝状遺構2を確認した。この時代に於ては県下最大の遺跡として、多くの成果をあげた。

○奈良時代から平安時代の土器形式を、中道Ⅰ～Ⅳ期に編年したことは、平出遺跡編年の空白期を補完したものとして、大きな意義を持つ。

○5号住居址の奈良三彩、20号住居址の馬具出土例は貴重なものであった。

○掘立建物址については多くの問題が投げかけられた。また、中道遺跡の性格規定についても不明な点が多い。前者については今後の類例の増加と、後者については今後の多角的な調査研究に待ちたい。

終りにあたって、箕輪町当局、箕輪町教育委員会、被買収者組合、伊那教育事務所、日本道路公団伊那工事事務所の御協力と御援助を賜ったことを記し、感謝の意を表わしたい。

(大 沢)

長野県中央道埋蔵文化財包蔵地発掘調査報告書

— 上伊那郡箕輪町 —

昭和48年度

昭和49年3月15日印刷

昭和49年3月20日発行

発行者 日本道路公団名古屋建設局

長野県教育委員会

印刷所 東筑摩郡明科町中川手3260

こまくさ写植印刷株式会社

〔非売品〕

