

遺跡遠景
(アルプス公園より)



古代住居址北群



古代住居址南群





SB 2



SB 4



SB14

左：SB28カマド
右：SB32カマド



左：SB14カマド
右：SB 5カマド



左：SB27カマド
右：SB29カマド



SB20





SB 4

右：遺物出土狀況
細部

左：遺物出土狀況



SB 7

右：遺物出土狀況
細部

左：遺物出土狀況



SB11

右：遺物出土狀況
細部

左：遺物出土狀況



右：SB12遺物
出土狀況

左：SB 1 P 1 遺物
出土狀況



右：SB31遺物
出土狀況

左：SB18遺物
出土狀況

SB15



SB15

右：西辺礎石
左：北辺礎石



SB15

右：出入口部
左：カマド



SB15

右：鋤鎌先
出土状況
左：P 6 遺物
出土状況





SB21



SB21カマド



左：SB26

右：SB26カマド



左：SD 2

右：SE 1 断面

SK136



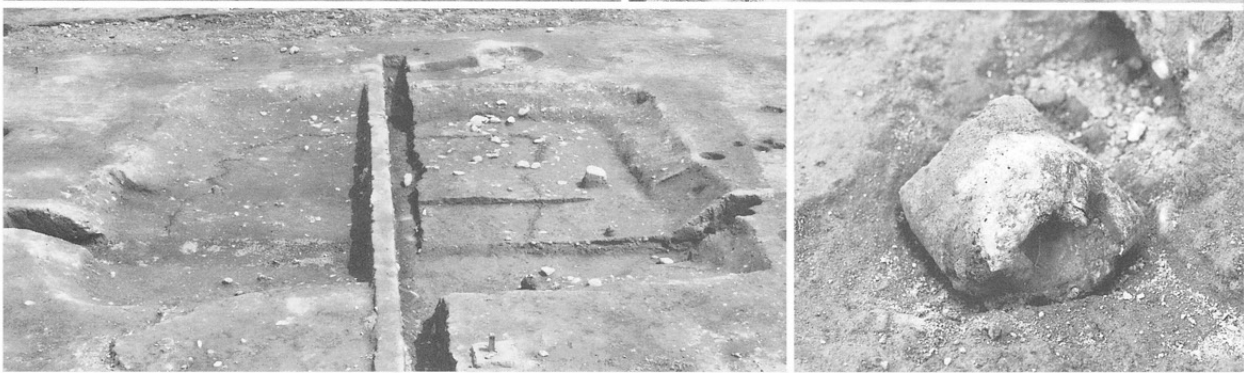
左：SK164・168
 右：SK164
 遺物出土狀況



左：SK623
 右：SK73

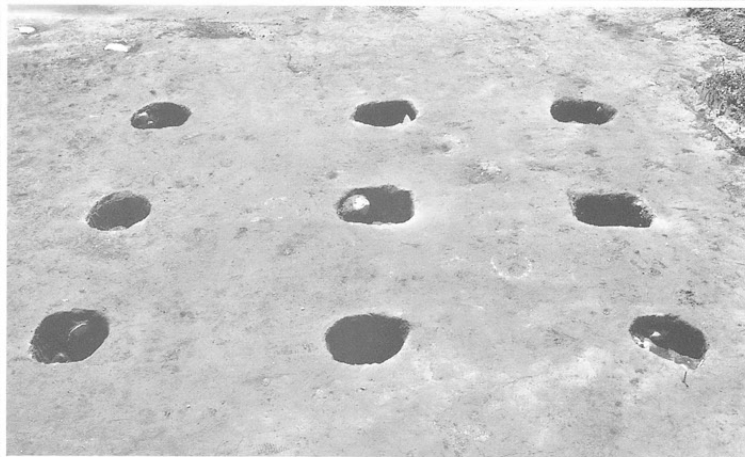


左：SI 1
 右：SI 1
 羽口出土狀況





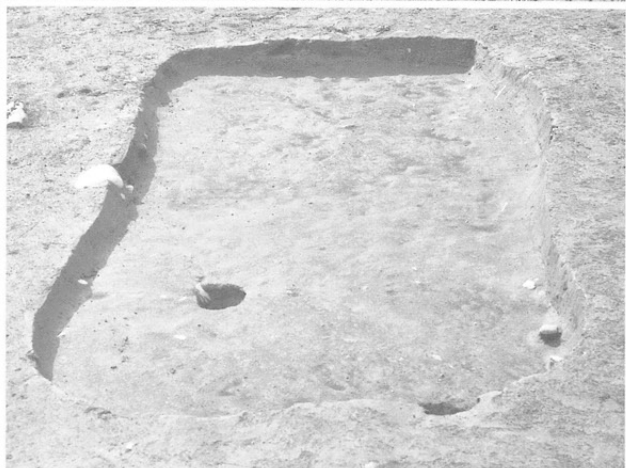
ST 2



左：ST 2 P28断面
右：ST 1



左：SD 5
右上：SA 1・2
右下：SK170



左：SK539
右：同遺物
出土狀況



左：SK225
右：SK563



北部土坑群

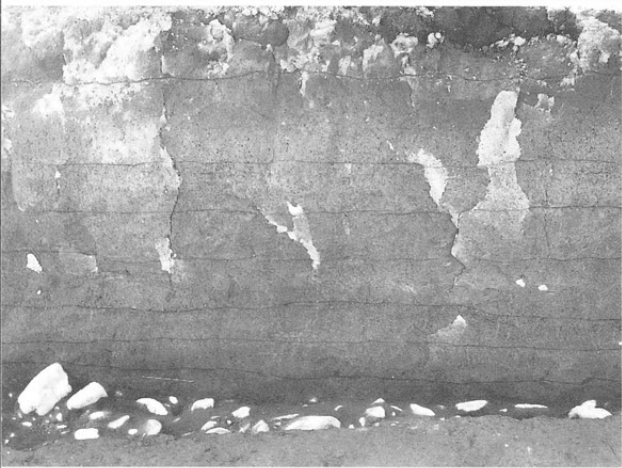


左：SK13
右：SK101
(中央漆器)





古代水田址 SL 1



左：SL 1 断面
右：SL 2 断面



中世水田址 SL 2

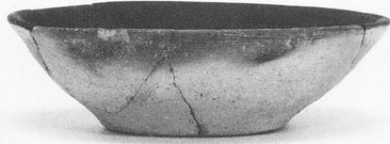
古代土器
SB 4



1



8



3



7



5



11



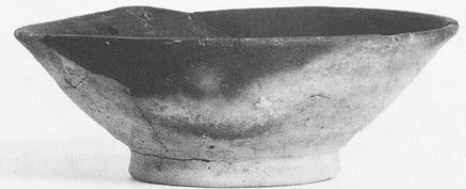
27



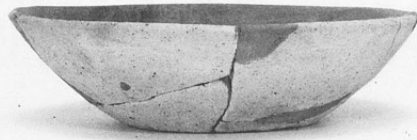
12



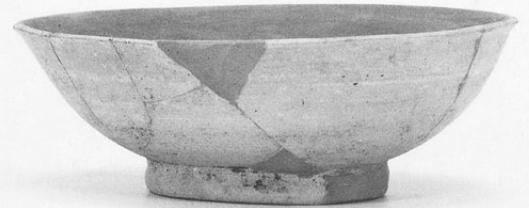
28



13



15



18



21



22



25

古代土器
SB 7



1



6



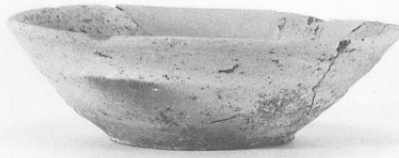
9



12



7



10



5



8



13



14



15



3

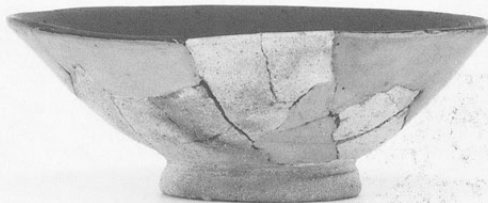


17

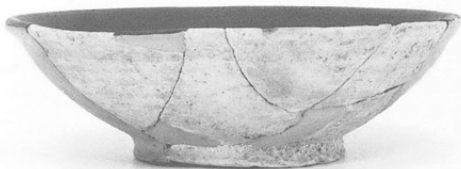
SB 8



6



4



3



7

古代土器
SB 8



9



10



13

SB11



1



16



4



15



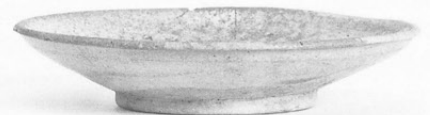
11



14



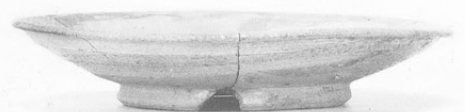
13



23



19



22



18



26



37



32

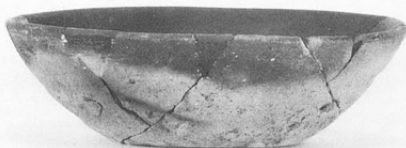
古代土器
SB11



1



8



2



10



4



13



7



15



14

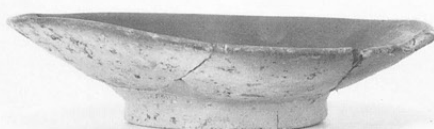
SB13

古代土器
SB14

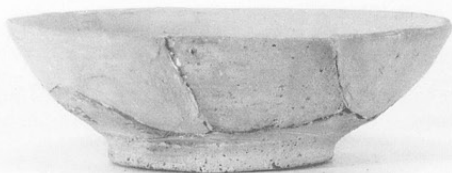




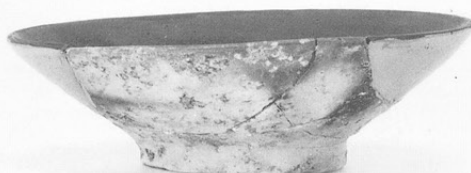
30



25



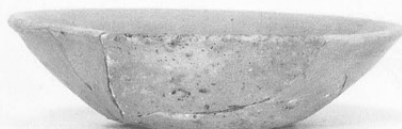
2



23



10



39



9



35



13



26



12



43



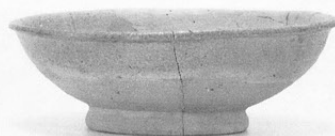
15



57



17



50



52



18

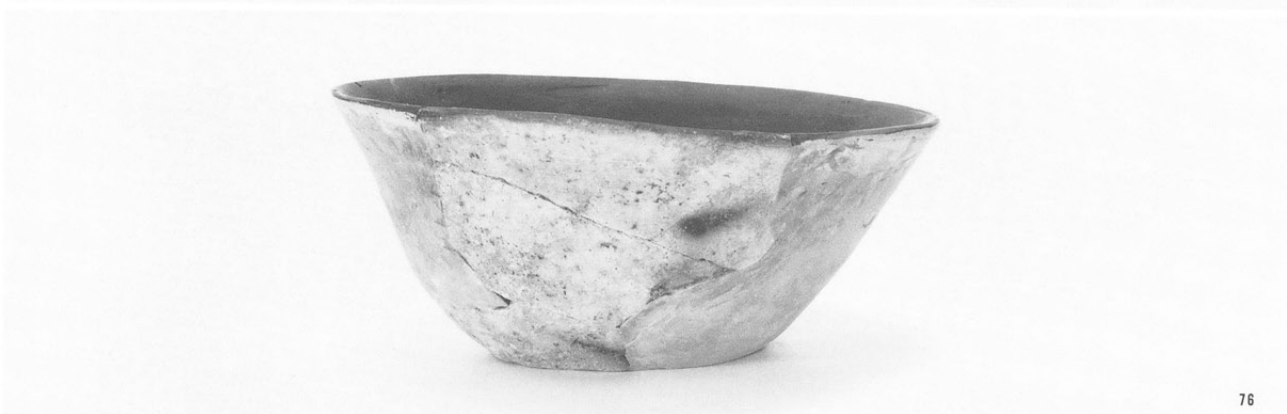


55

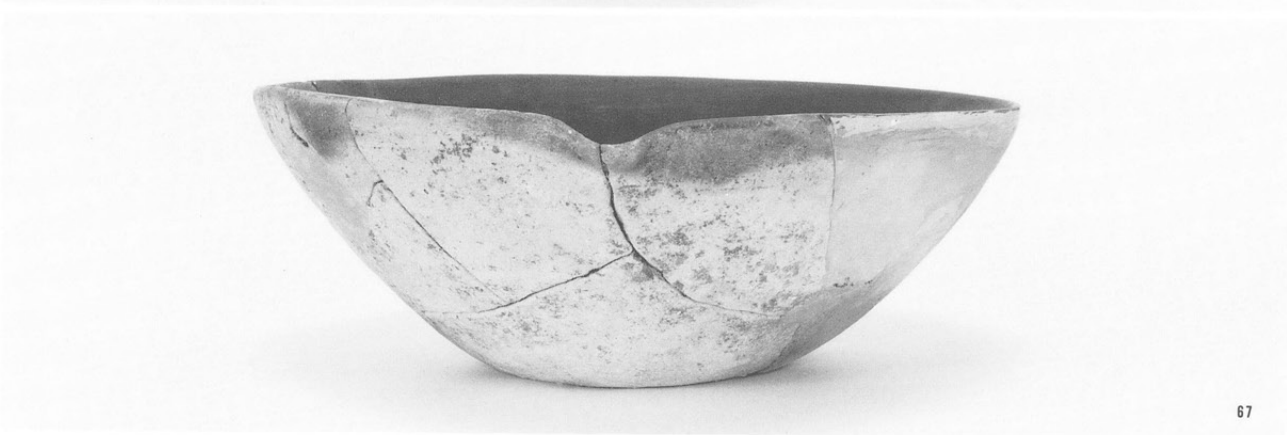
古代土器
SB15



64



76



67



69



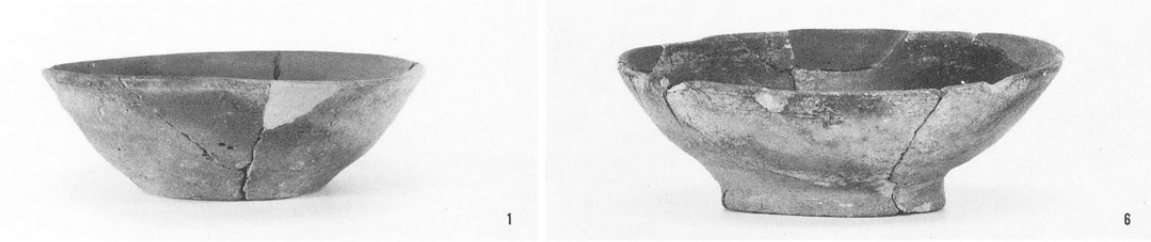
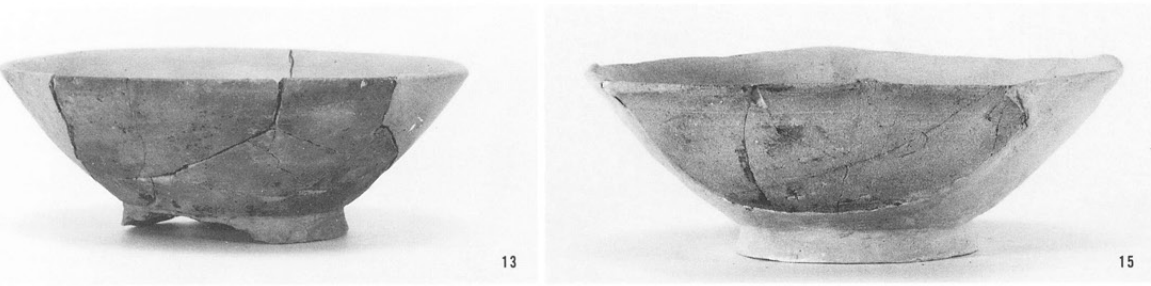
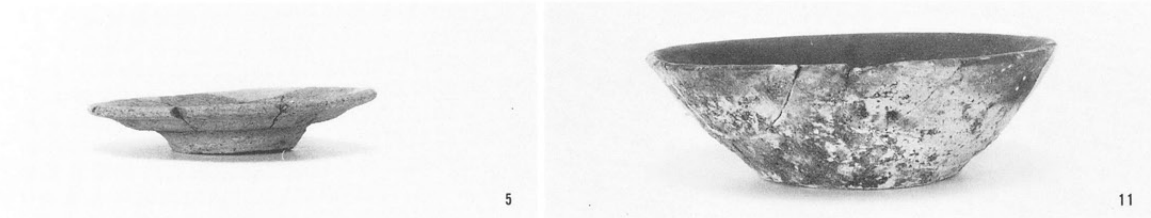
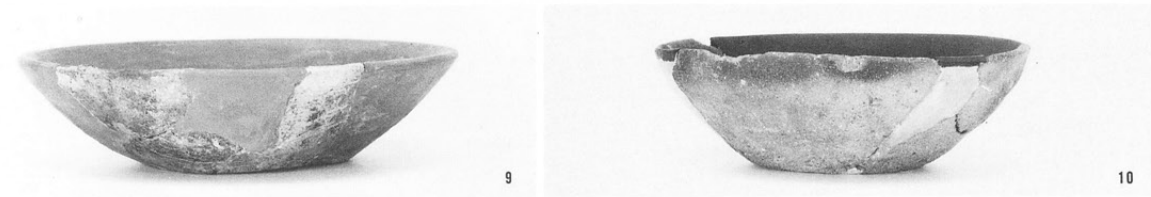
71



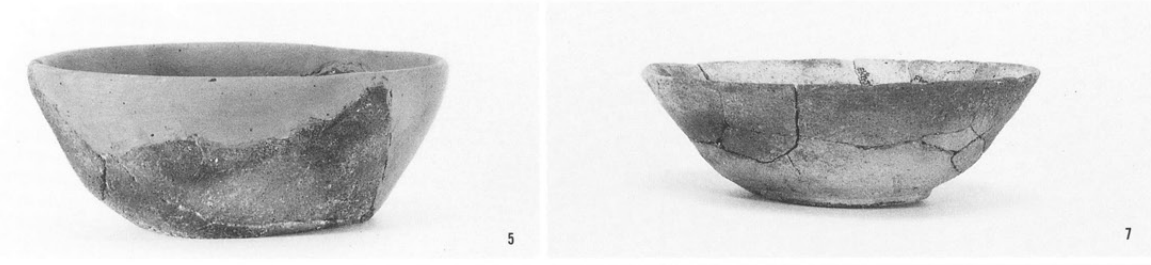
73



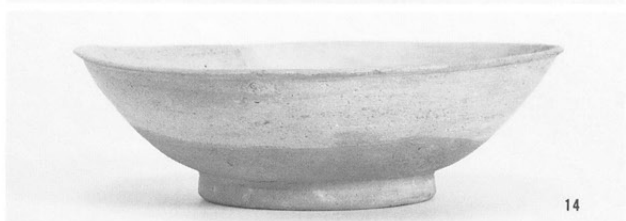
古代土器
SB26



SB28



古代土器
SB32



左：SK133
右：SK136





1



9



17



2



10



18



3



11



19



4



12



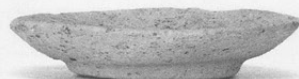
20



5



13



21



6



14



22



7



15



23



8



16



24



25



28



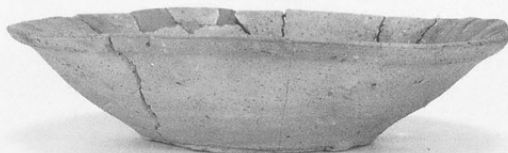
26



30



27



29

古代土器
左：SK72
右：遺構外
上(1:1)
下(1:5)
(復元)

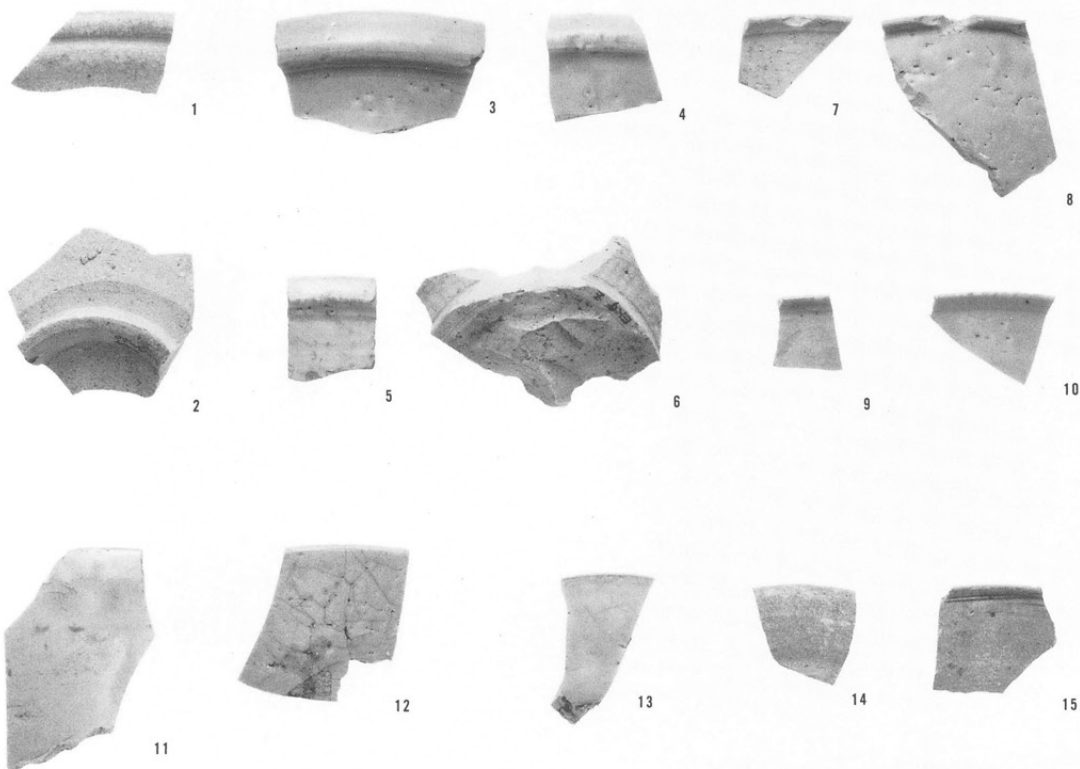


左：SB30
右：遺構外



SB30





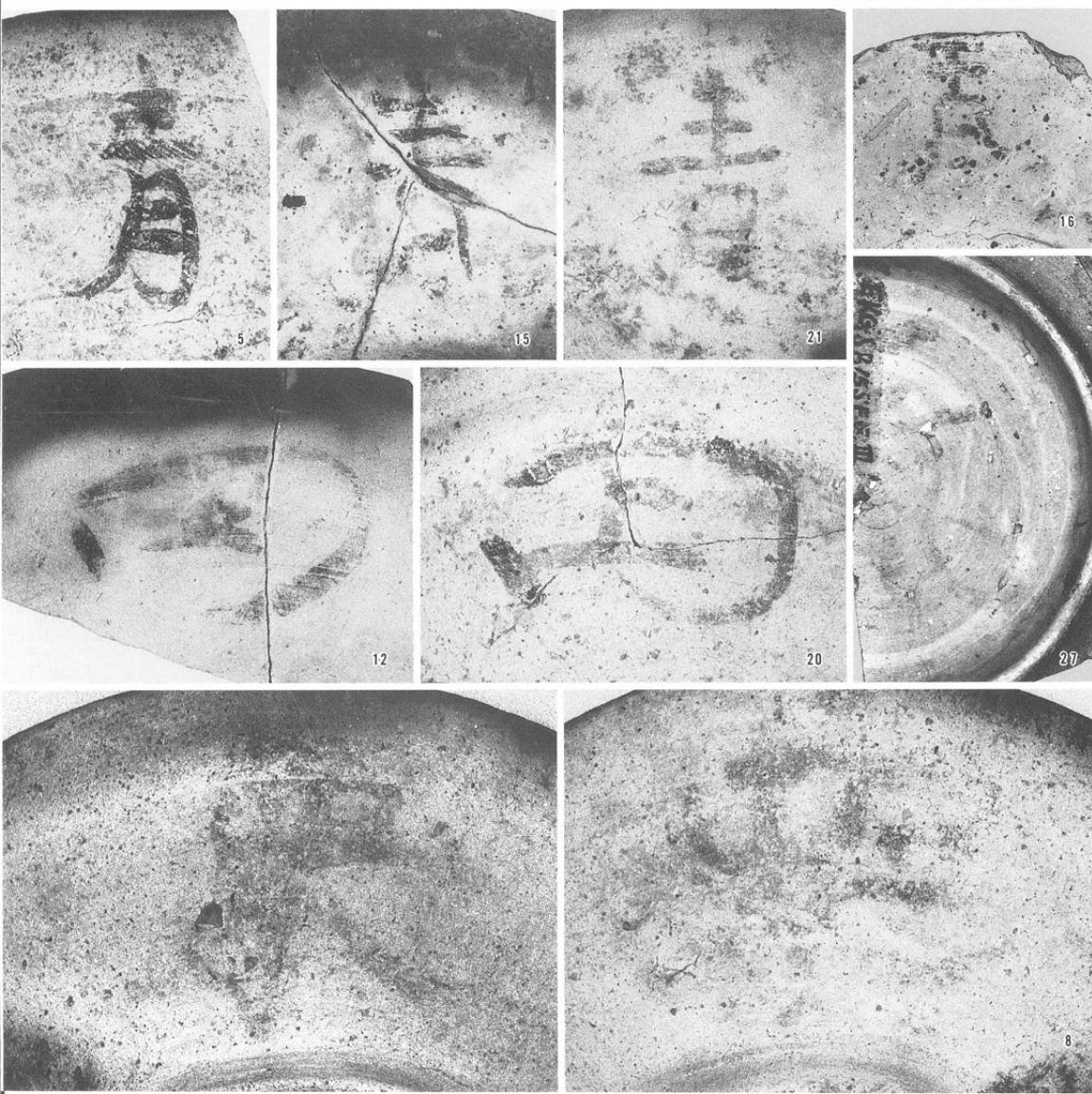
古代土器

白磁

- 4 : SB 9
- 5 · 13 : SI 1
- 8 : SB 1
- 10 : SB15
- 12 : SK533
- 1 · 2 · 7 · 14 : N区包含層
- 3 : D区包含層
- 9 : M区包含層
- 6 · 11 : 包含層

綠釉陶器

- 15 : D区包含層

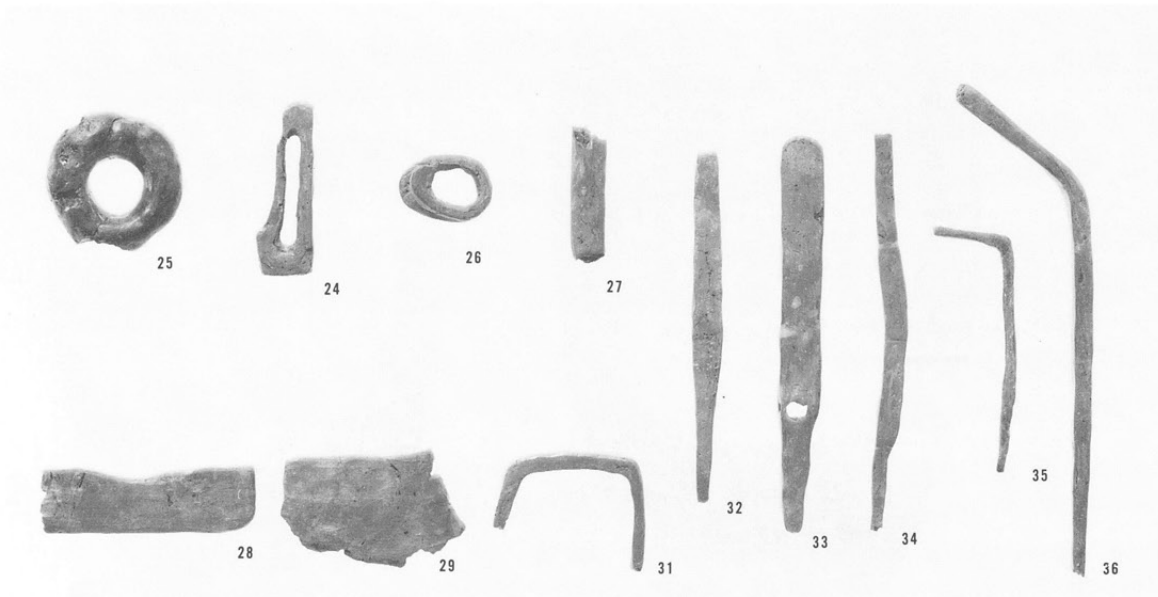


墨書土器

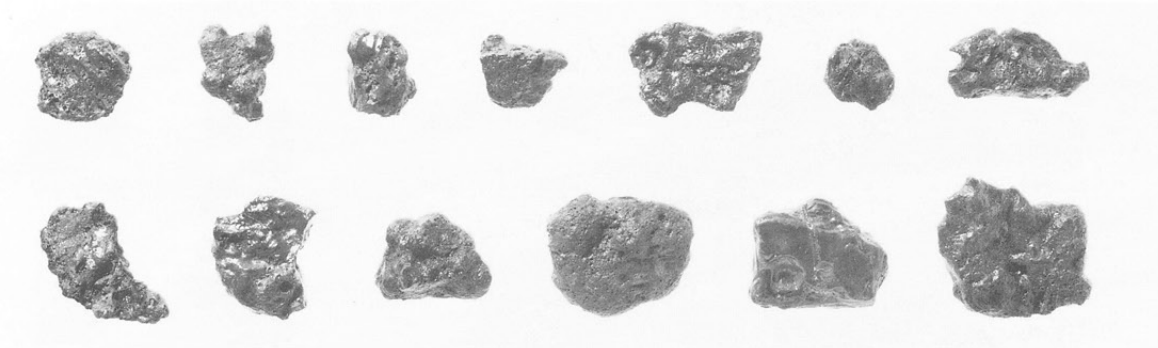
(1 : 1)

古代金属製品
1～23鉄製品

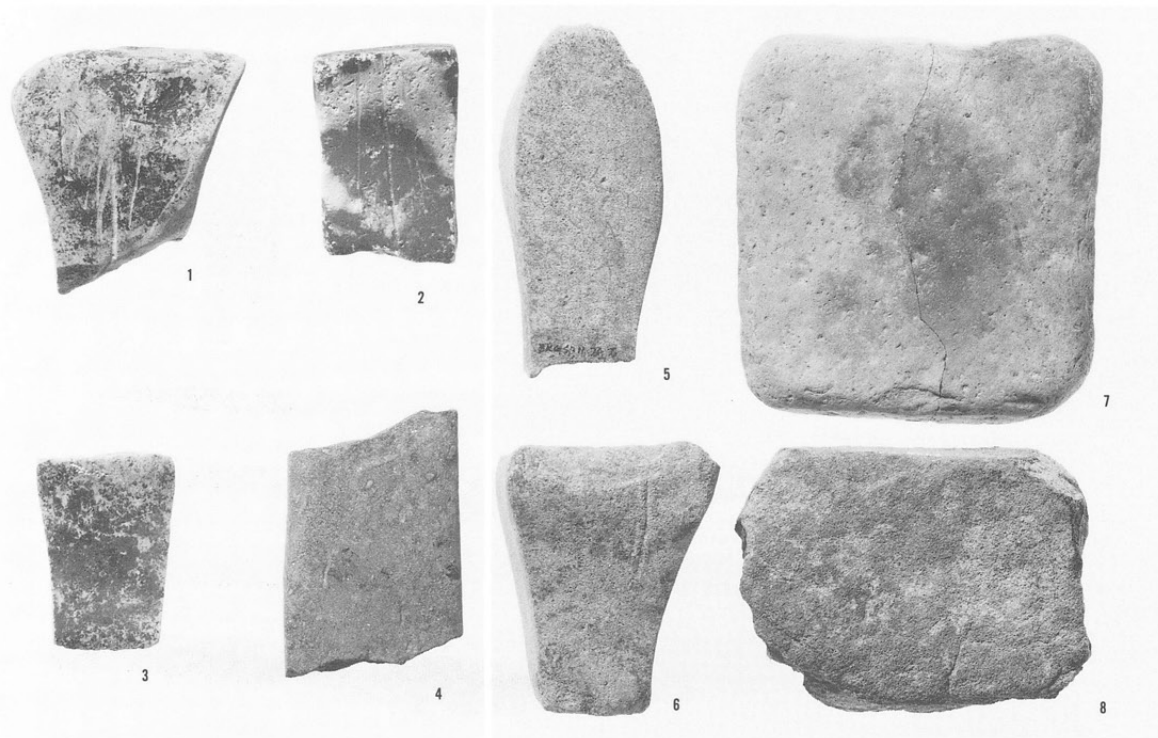




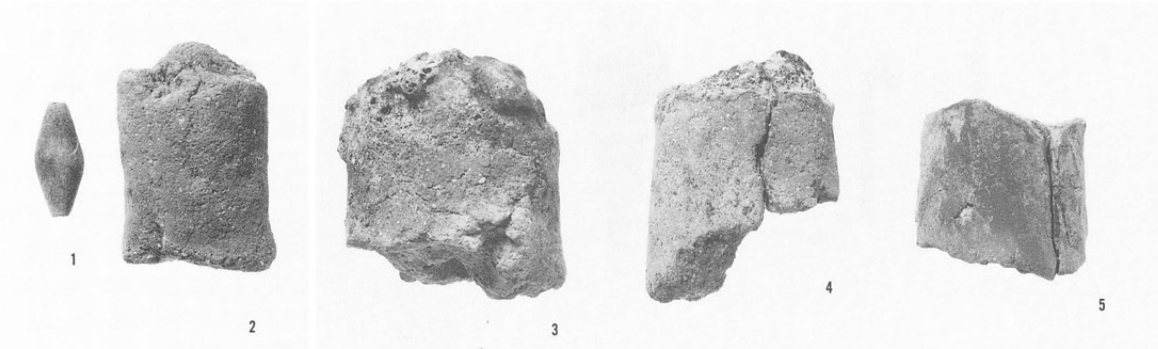
古代鉄製品
(1:2)



古代鉄滓
(1:3)



古代石製品
1~4 (1:2)
5~8 (1:3)

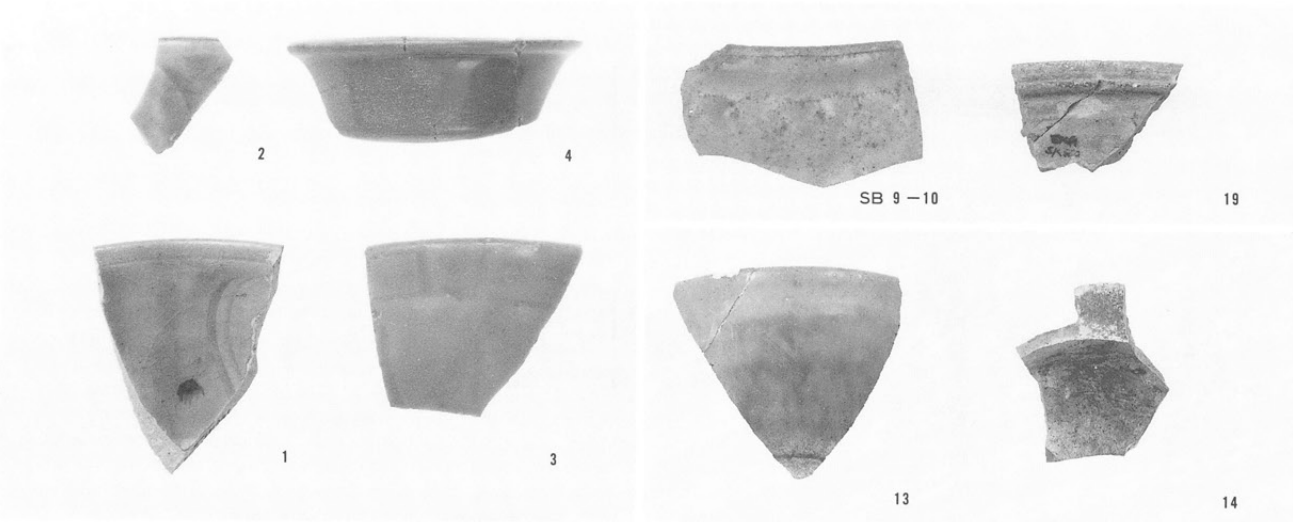


古代土製品
1・2 (1:2)
3~5 (1:3)

中世土器・

陶磁器

- 2 : SK464青磁碗
- 4 : SK606青磁杯
- 1 : SK321青磁碗
- 3 : SB 1 青磁碗
- SB 9-10 :
古代青白磁合子
- 19 : SK560
折縁深皿
- 13 : SK14天目茶碗
- 14 : SK605縁釉皿



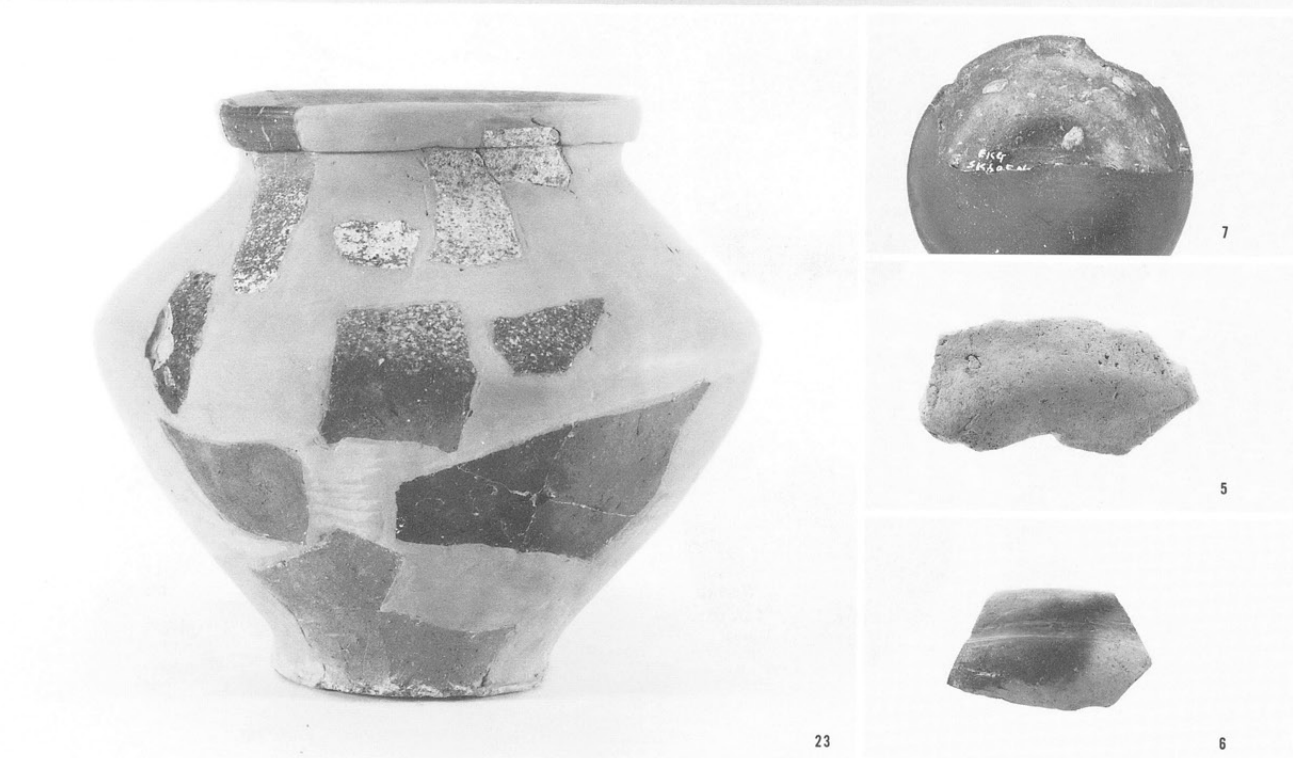
- 16 : SK576
直縁大皿
- 21 : N12区山茶碗



- 18 : SK 2・5
・13折縁深皿



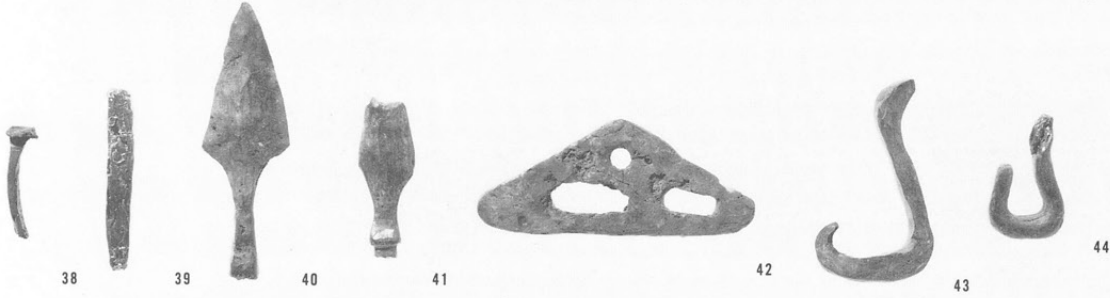
- 23 : ST 8・
SK606・608
・619・SA 1
常滑系甕
- 7 : SK605
土師器皿
- 5 : N34区
土師器皿
- 6 : SK456
土師器皿





37

中世及び遺構
外鉄製品
(1:2)



38

39

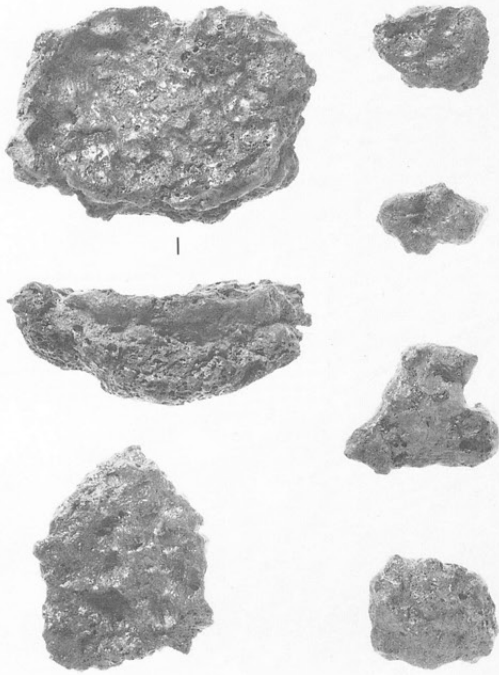
40

41

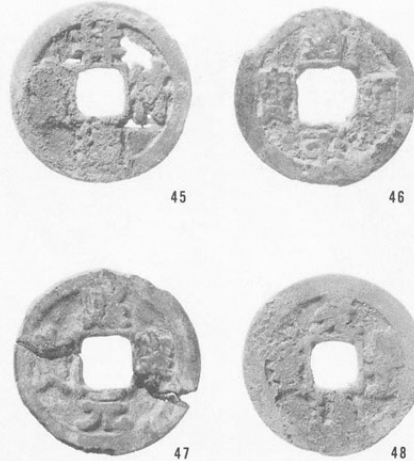
42

43

44



1



45

46

47

48

左：中世及び
遺構外鉄滓
(1:3)

右：中世及び
遺構外銅製品

45~48・51

(1:1)

52 (1:2)



52

左：中世石製品
(1:2)

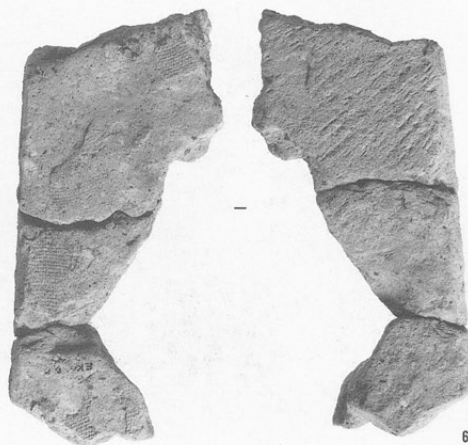


10

11

9

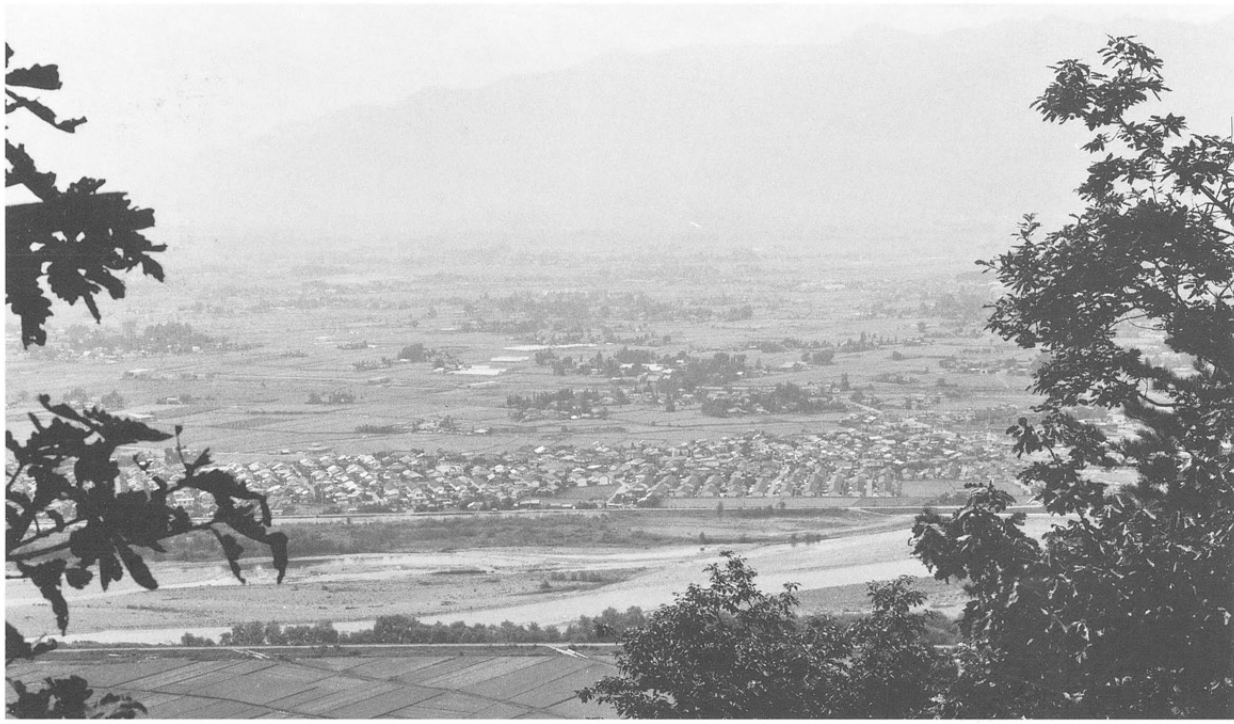
51



6

右：遺構外土製品
(1:3)

遺跡遠景
(東から)

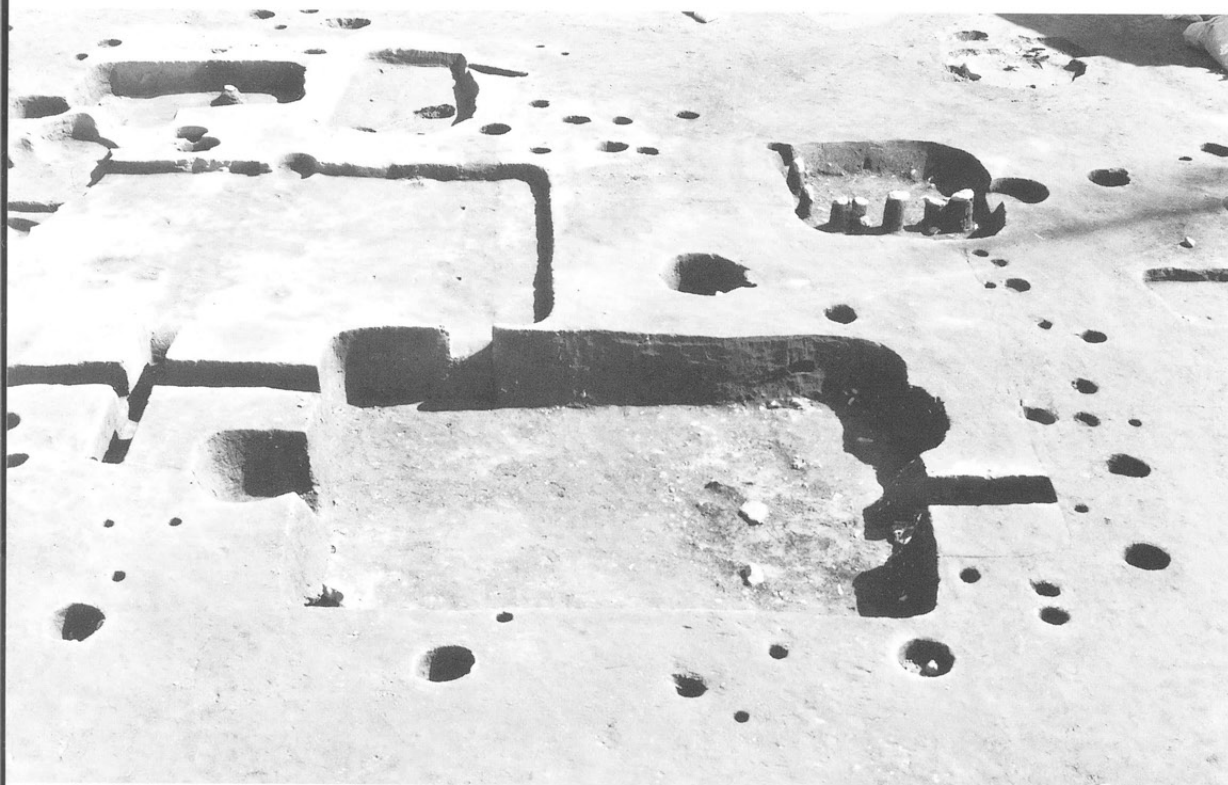


調査区全景
(面的調査部分)

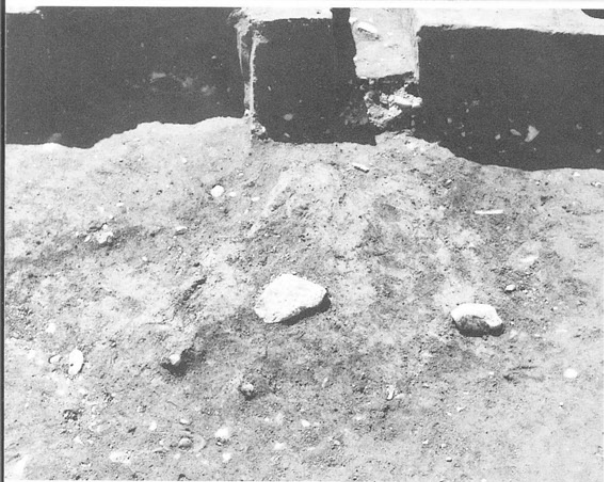


SB 1





SB 2



左：SB 2 炉址
右：SB 3 遺物
出土狀況



SB 3

左：SD 2
右：住居址・
土坑群



左：SK253
右：SK11



ST 1



左：SD 1
右：SN 1





9



9

中世土器・
陶磁器
9：SB 2内耳鍋



2



3



5

2：SK 3
土師器皿
3：SK243
土師器皿
5：遺構外
土師器皿



6



3



13

6：遺構外
土師器皿
13：SB 3
青磁碗



1



2



3



1



2

左上：中世鉄
製品
右：中世石製品



1



2



4



3



3

左下：中世及び
近世銅製品
(1：1)

(財)長野県埋蔵文化財センター発掘調査報告書 10

中央自動車道長野線埋蔵文化財発掘調査報告書 10

——松本市内 その7・豊科町内——

南中遺跡 北中遺跡 北方遺跡 上手木戸遺跡

平成元年 3月31日 発行

発行 日本道路公団名古屋建設局

長野県教育委員会

(財)長野県埋蔵文化財センター

印刷 川越印刷株式会社

