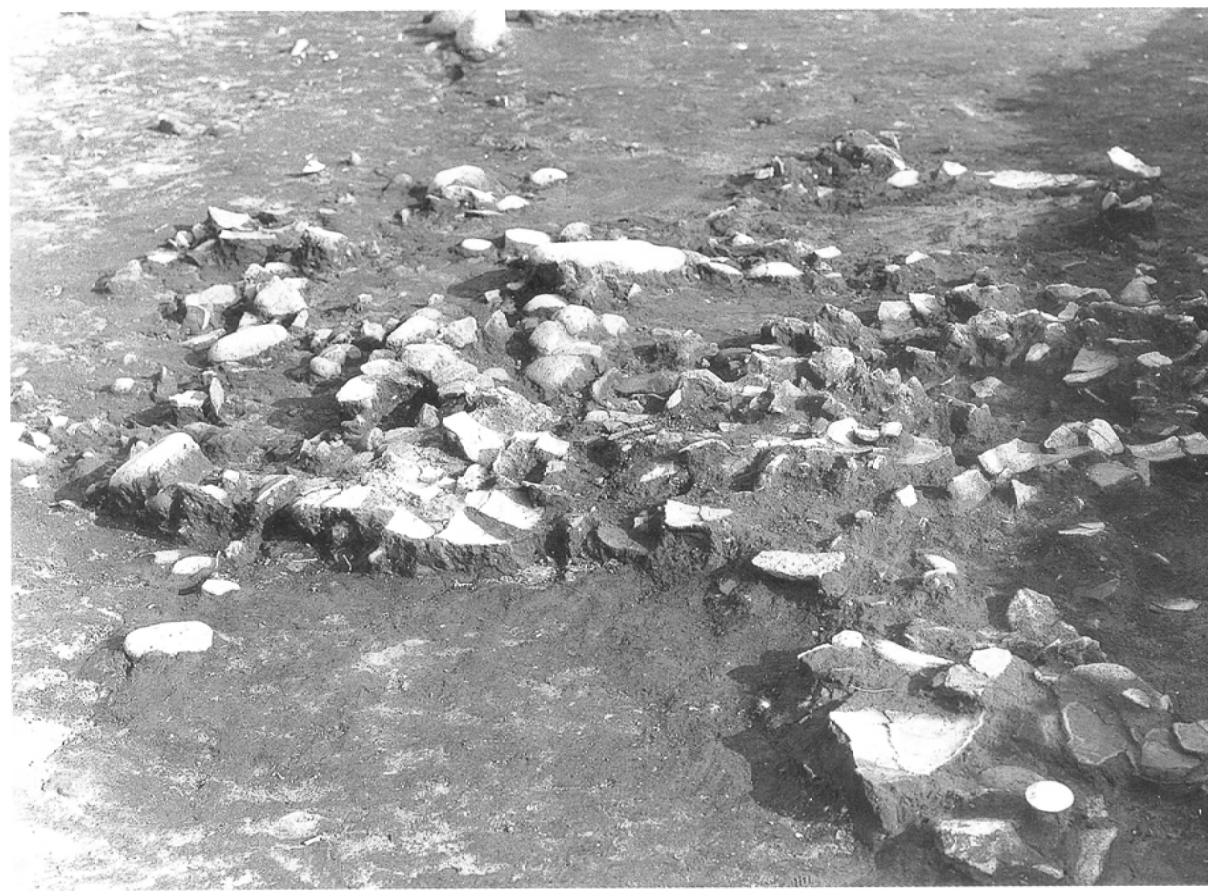




B区調査前状況全景（南西から）



B区精査状況（南から）



B区Ⅲ層71-43一括土器出土状況（北西から）



B区Ⅲ層71-45一括土器出土状況（南西から）



B区V層土偶出土状況（南東から）



B区V層壺出土状況（東から）



C区遺物包含層検出状況 22~28-39~53（南から）



C区遺物包含層検出状況 22~28-39~53 (北から)



C区30~35-75~85調査状況 (南西から)



C区25~40-65~90調査状況 (南から)



C区遺物包含層 b-b' 断面 (北西から)



C区遺物包含層 a-a' 断面 (北西から)



C区遺物包含層 c-c' 断面 (北から)



C区遺物包含層礫群検出状況 (西から)



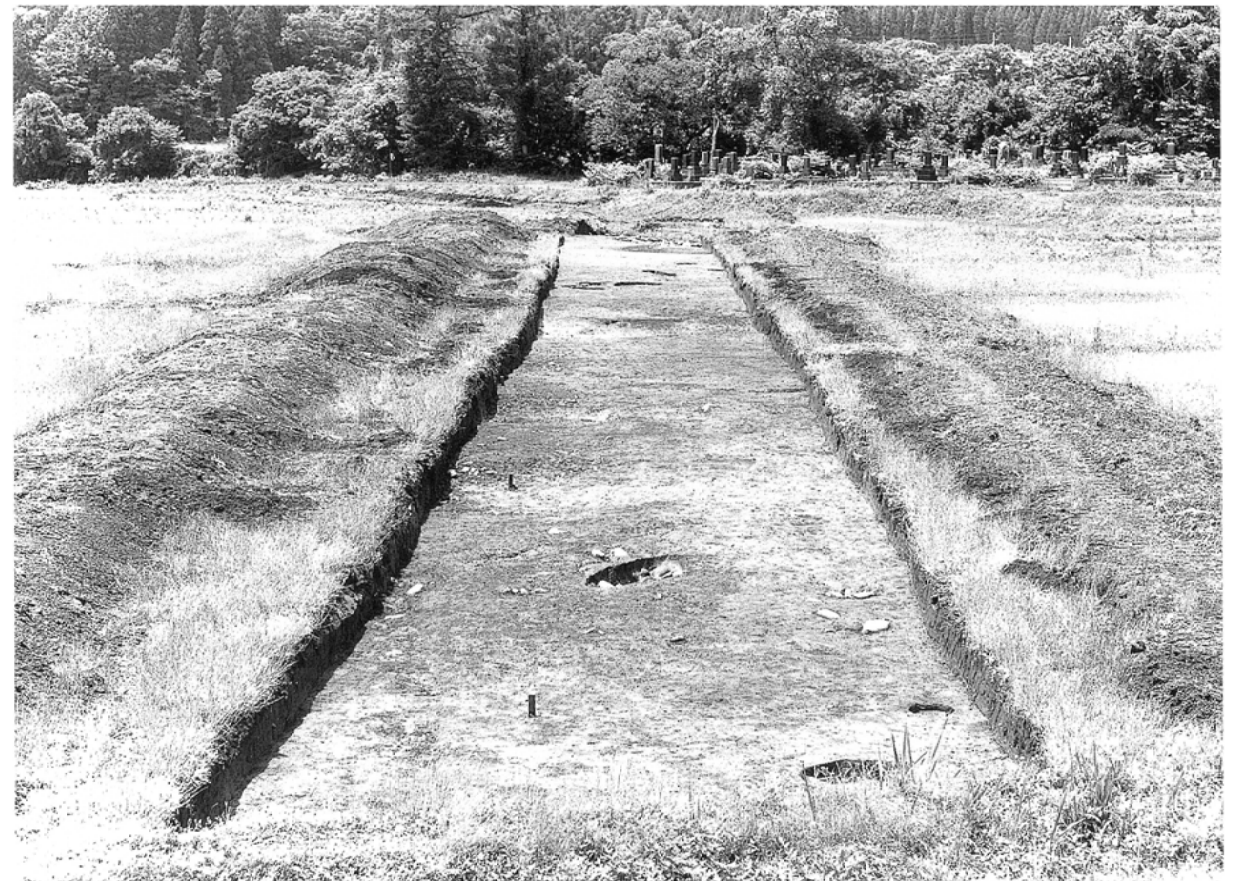
C区遺物包含層完掘状況（北から）



C区遺物包含層完掘状況（南から）



C区75~105-90~95調査状況（西から）



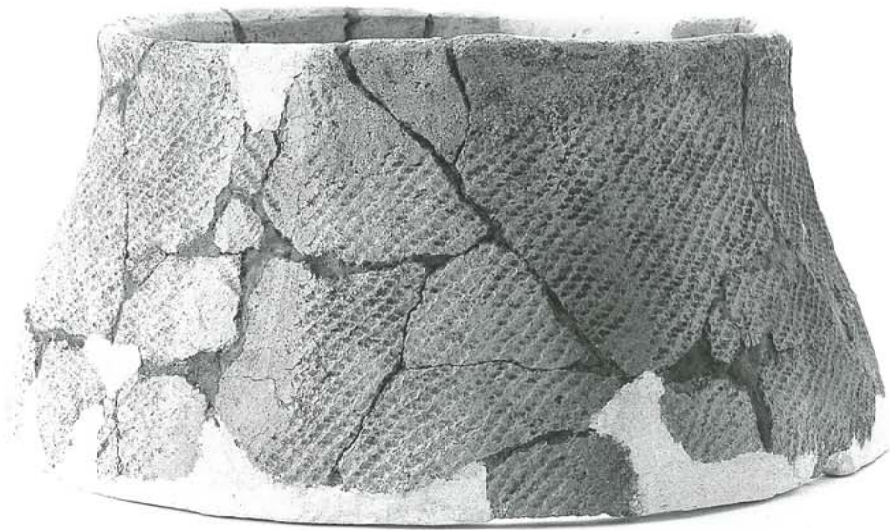
C区遺55~70-90~98完掘状況（東から）



1



2



3

A区縄文土器(1)



1



2



3

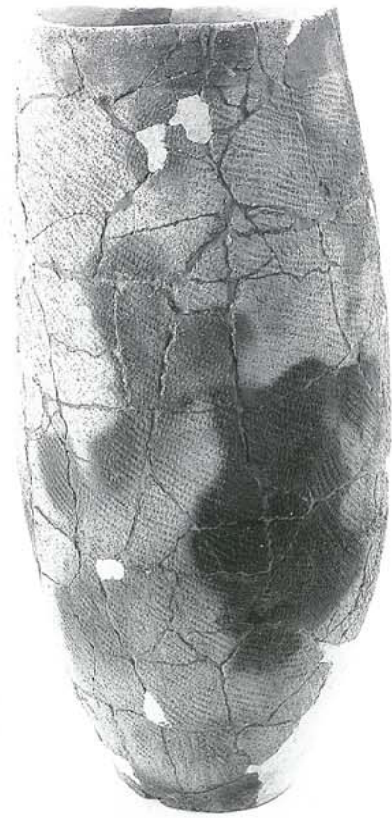


4

A区縄文土器(2)



1



2



3



4

A区縄文土器(3)



1



2



3



4



5



6

A区縄文土器(4)



1



2



3



4



5



6

A区縄文土器(5)



1



2



3



4



5



6

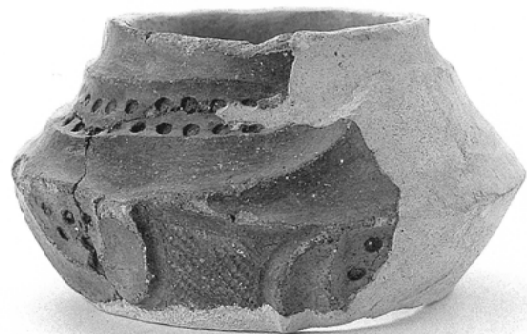
A区縄文土器(6)



1



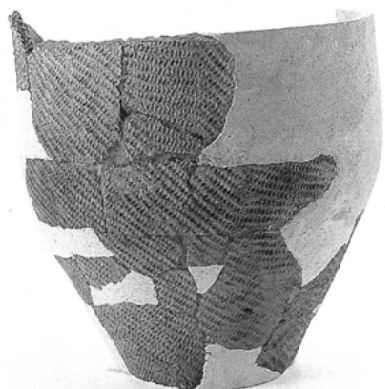
2



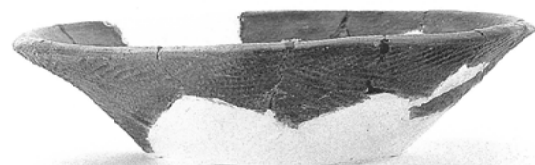
3



4



5



6



7



8

A区縄文土器(7)



1



2



3



4



5



6



7



8

A区縄文土器(8)



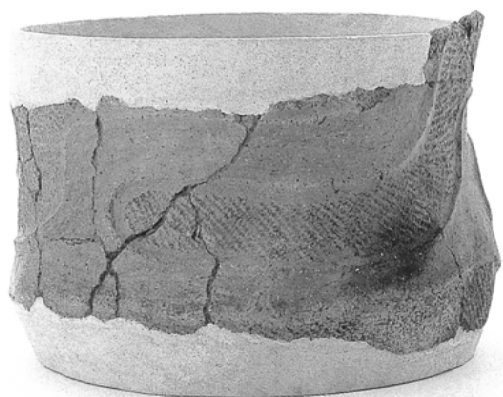
1



2



3



4



5



6



7



8

A区縄文土器(9)



1



2



3



4



5



6



7



8

A区縄文土器(10)



1



2



3



4



5



6

B区縄文土器(1)



1



2



3



4



5



6

B区縄文土器(2)



1



2



3



4



5



6

B区縄文土器(3)



1



2



3



4



5



6



7



8

B区縄文土器(4)



1



2



3



4



5



6



7



8

B区縄文土器(5)



1



2



3



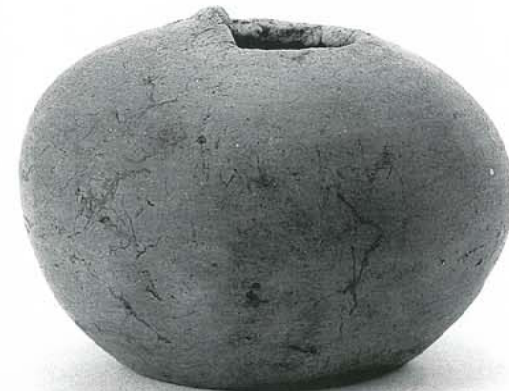
4



5



6



7



8

B区縄文土器(6)



1



2



1



2



3



4

C区縄文土器(1)



3



4

C区縄文土器(2)



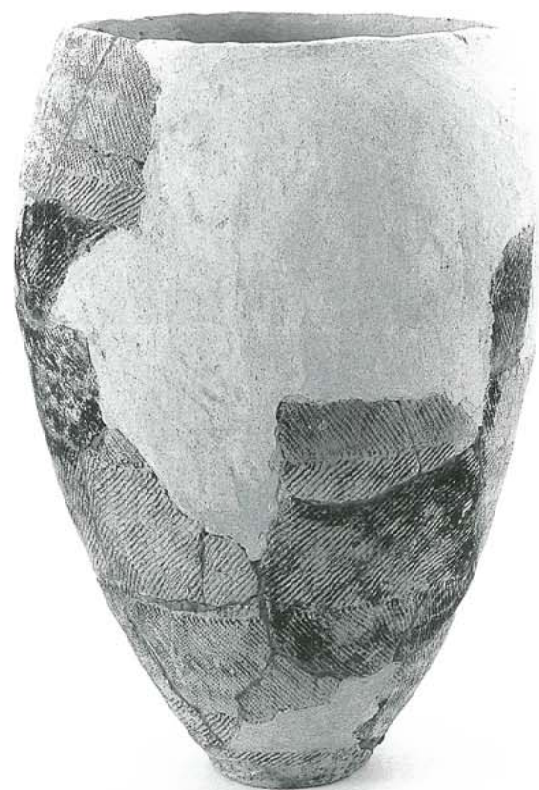
1



2



3



4

C区縄文土器(3)



1



2



3



4



5



6

C区縄文土器(4)



1



2



1



2



3



4



3



4



5



6

C区縄文土器(5)

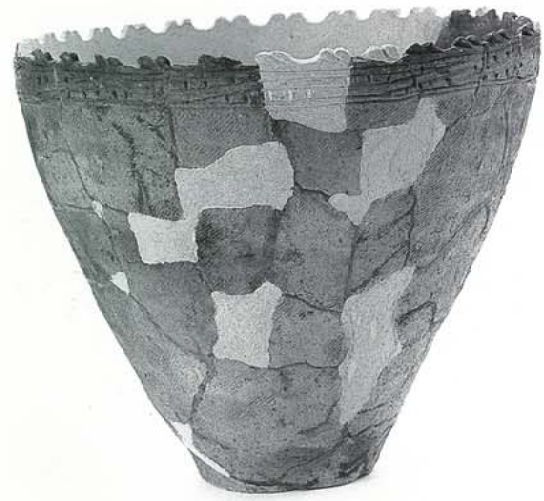


5



6

C区縄文土器(6)



1



2



3



4



5



6

C区縄文土器(7)



1



2



3



4



5



6

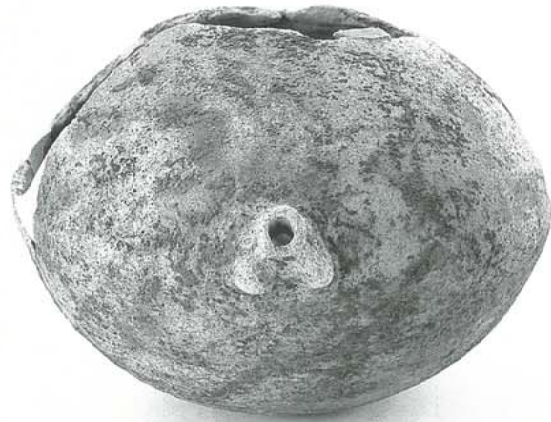
C区縄文土器(8)



1



2



3



4



5



6

C区縄文土器(9)



1



2



3



4



5



6



7



8

C区縄文土器(10)



1



2



3



4



5



6



7



8

C区縄文土器(11)



1



2



3



4



5



6



7



8

C区縄文土器(12)



1



2



3



4



5



6

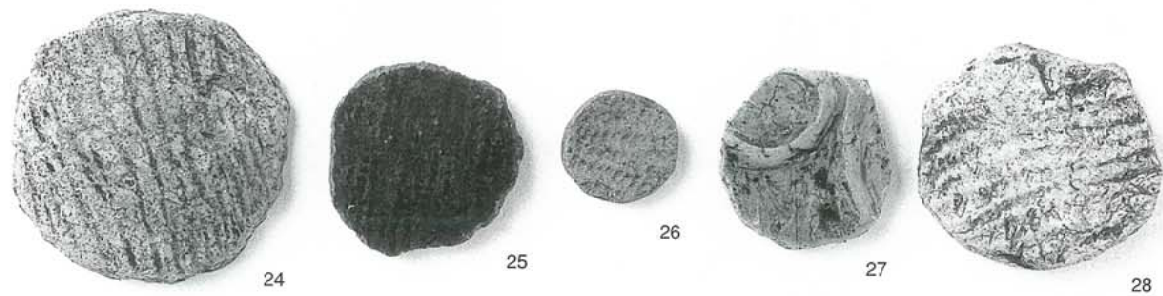
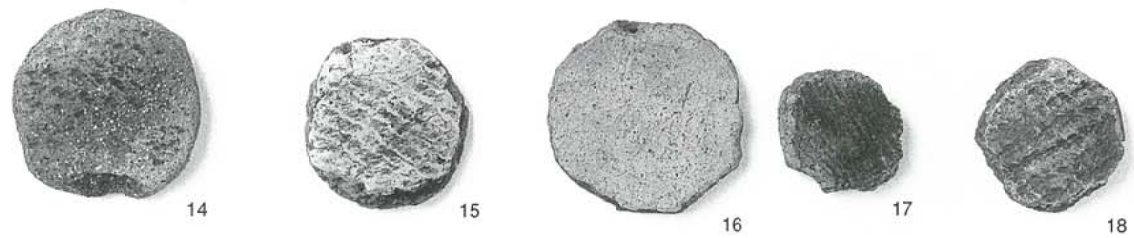
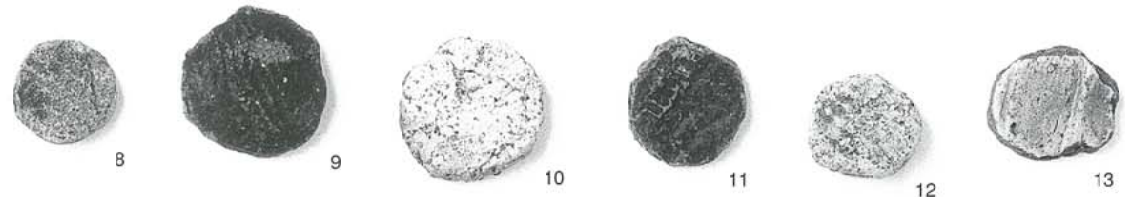
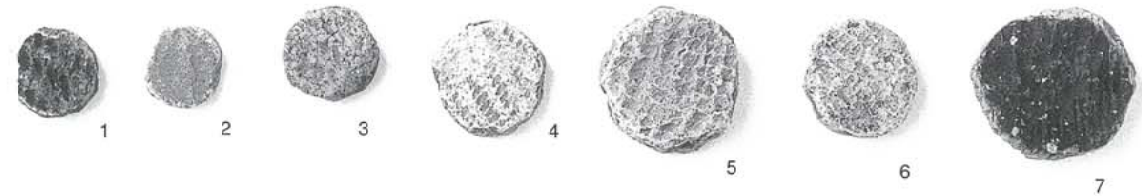


7

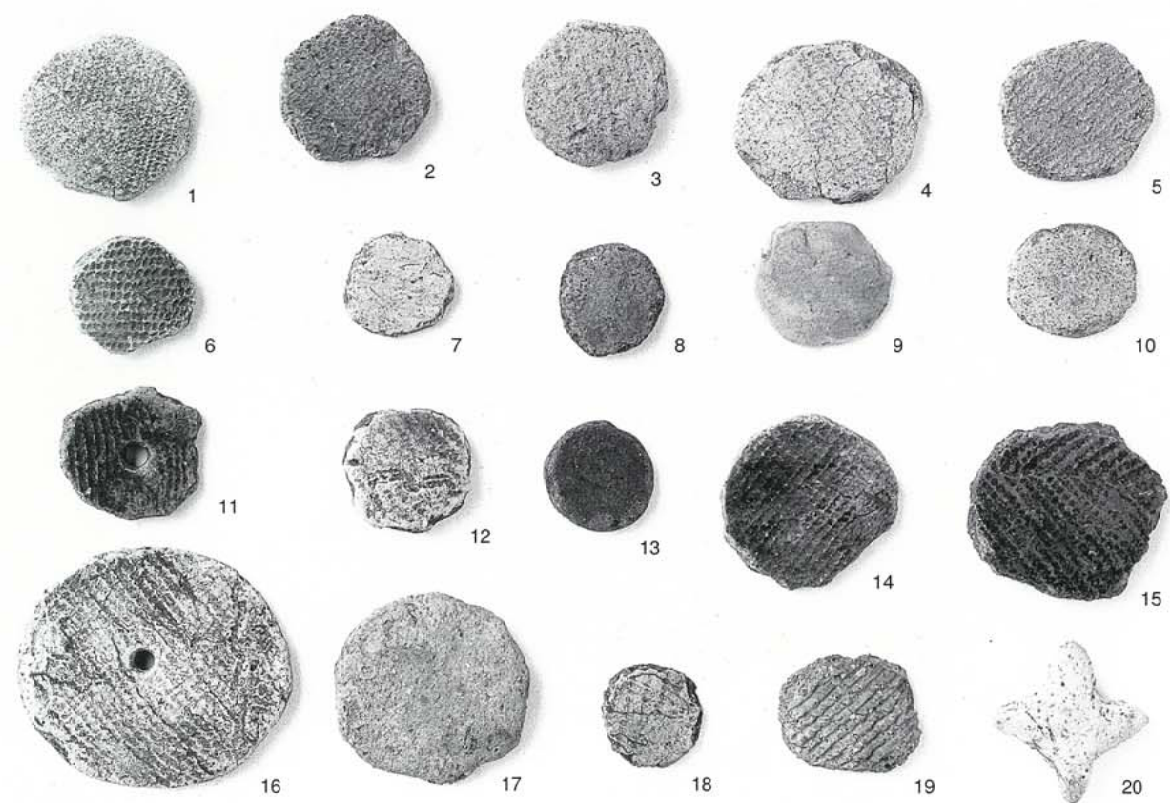


8

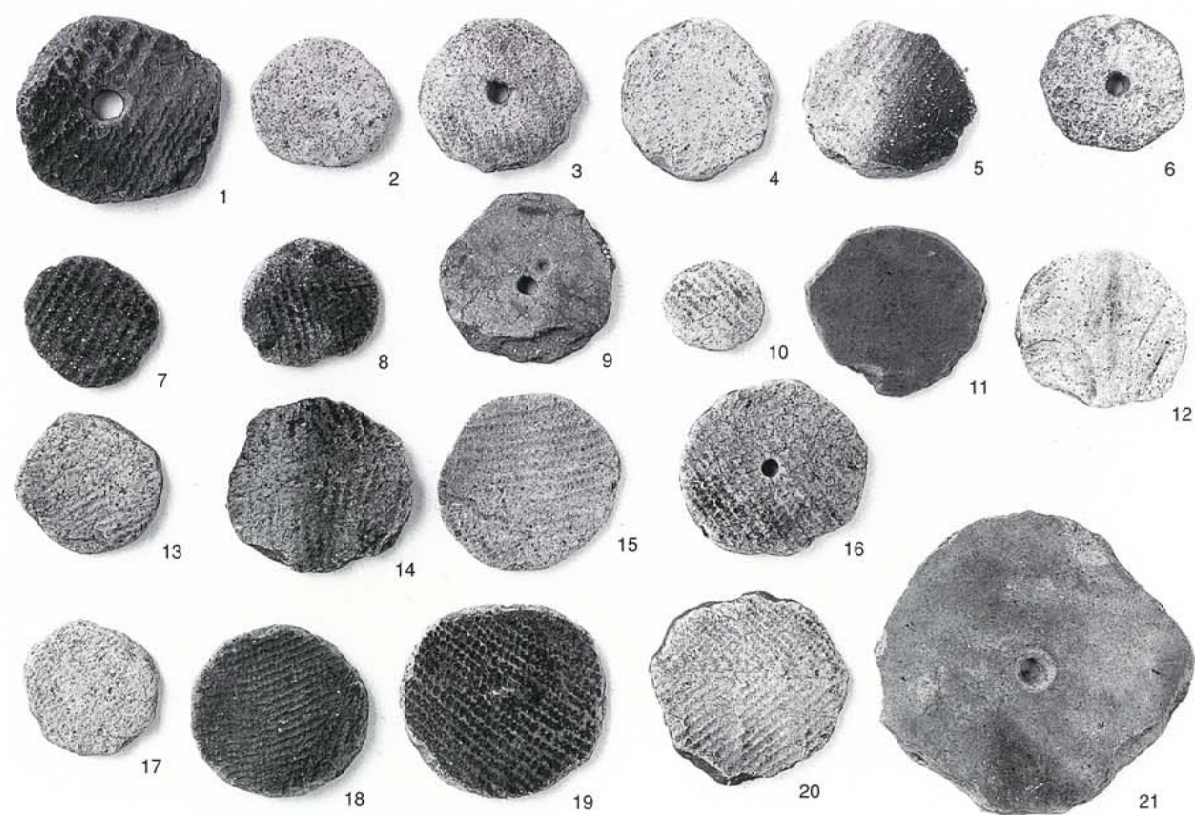
C区縄文土器(13)



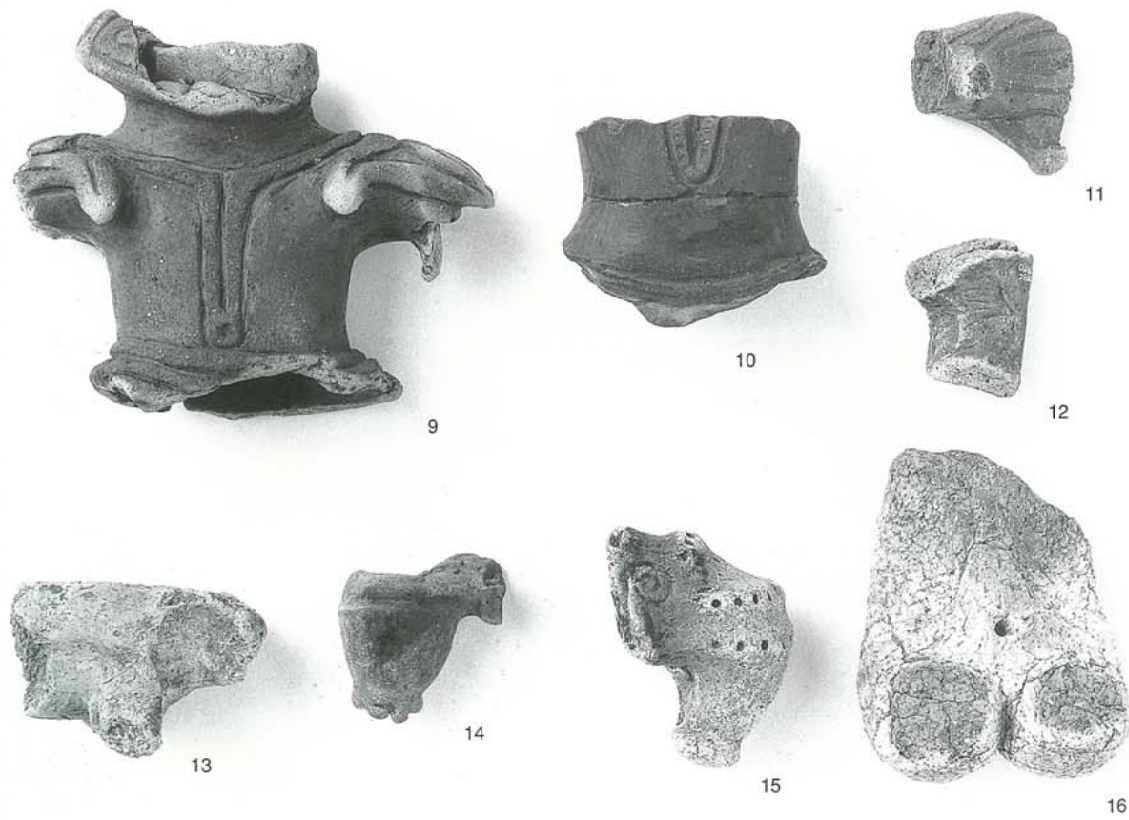
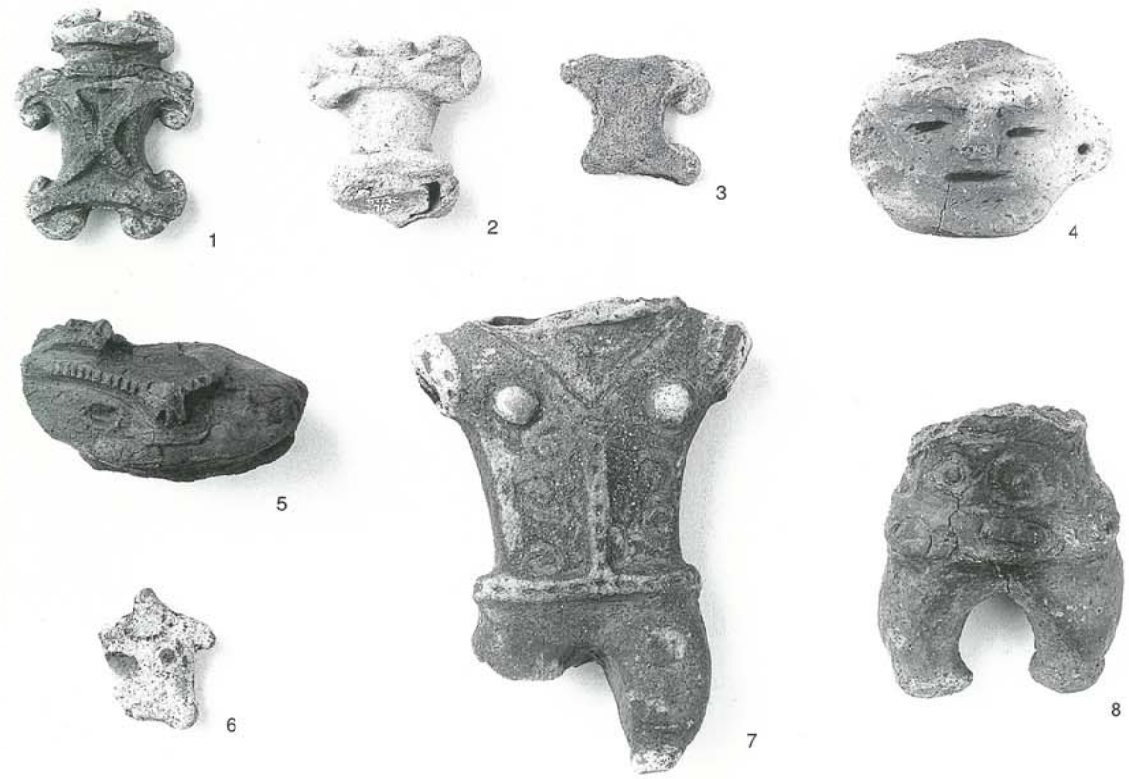
A区土製品



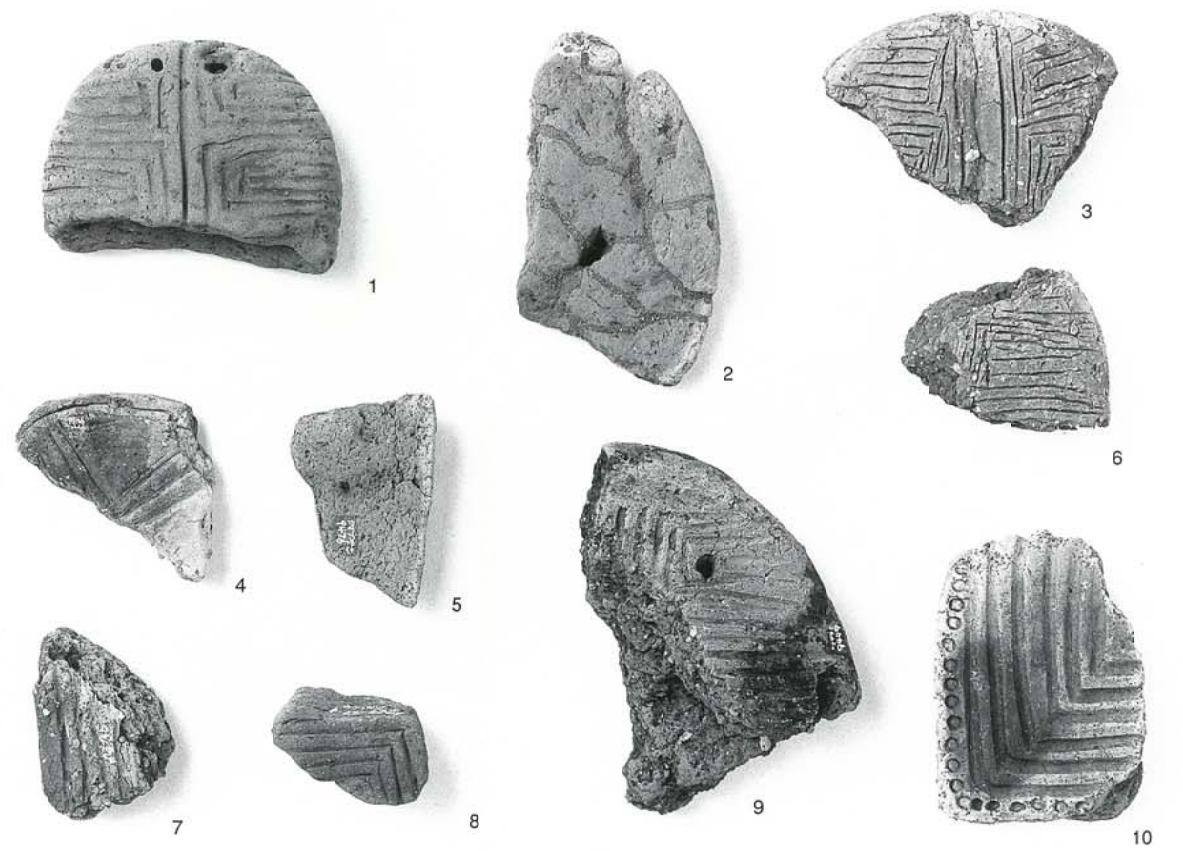
B区土製品



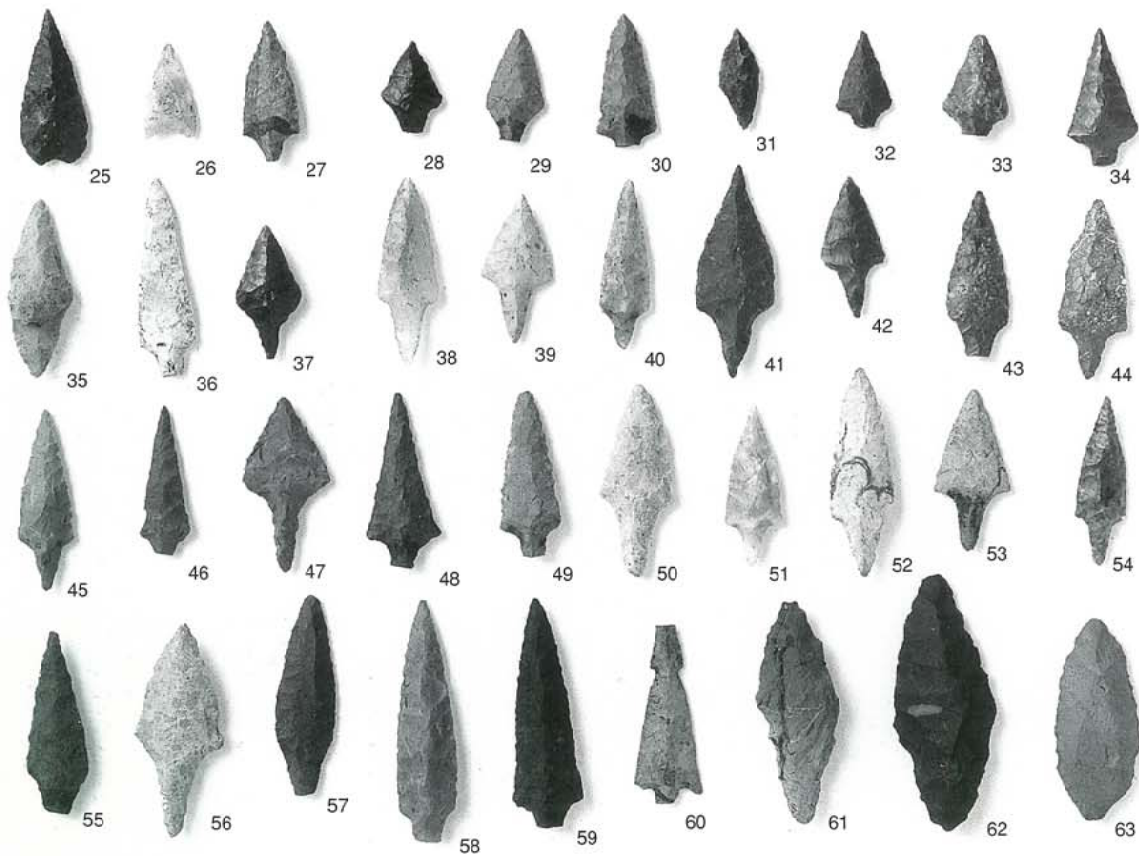
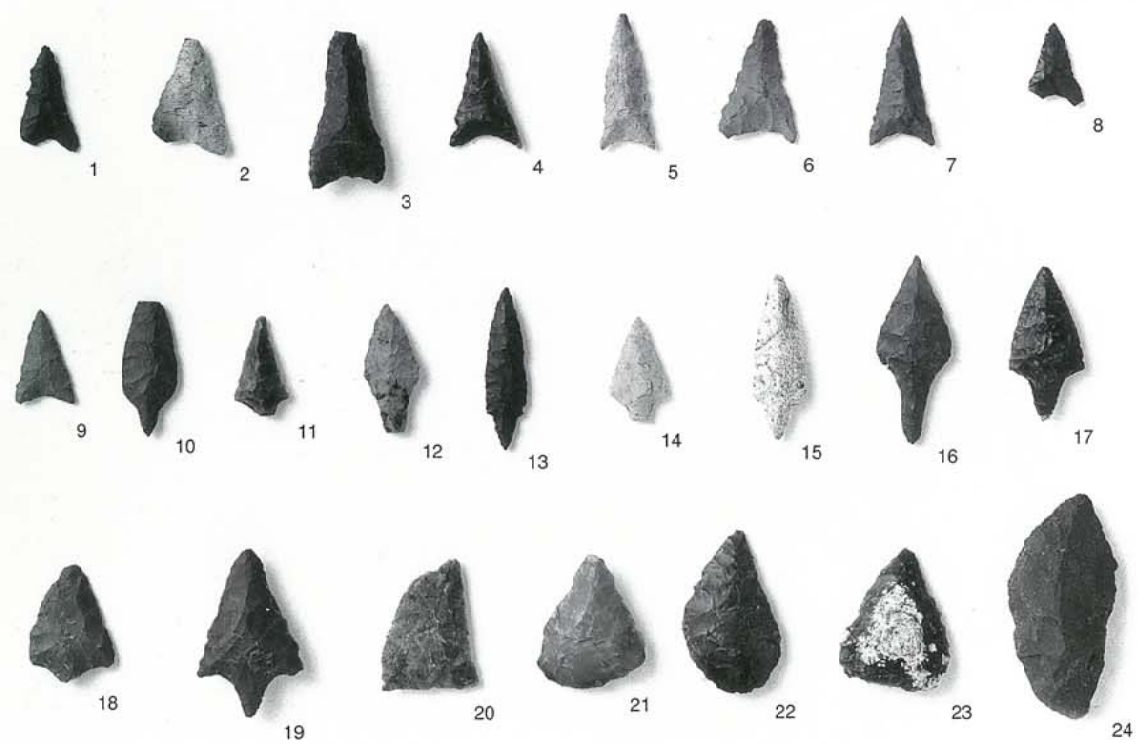
C区土製品



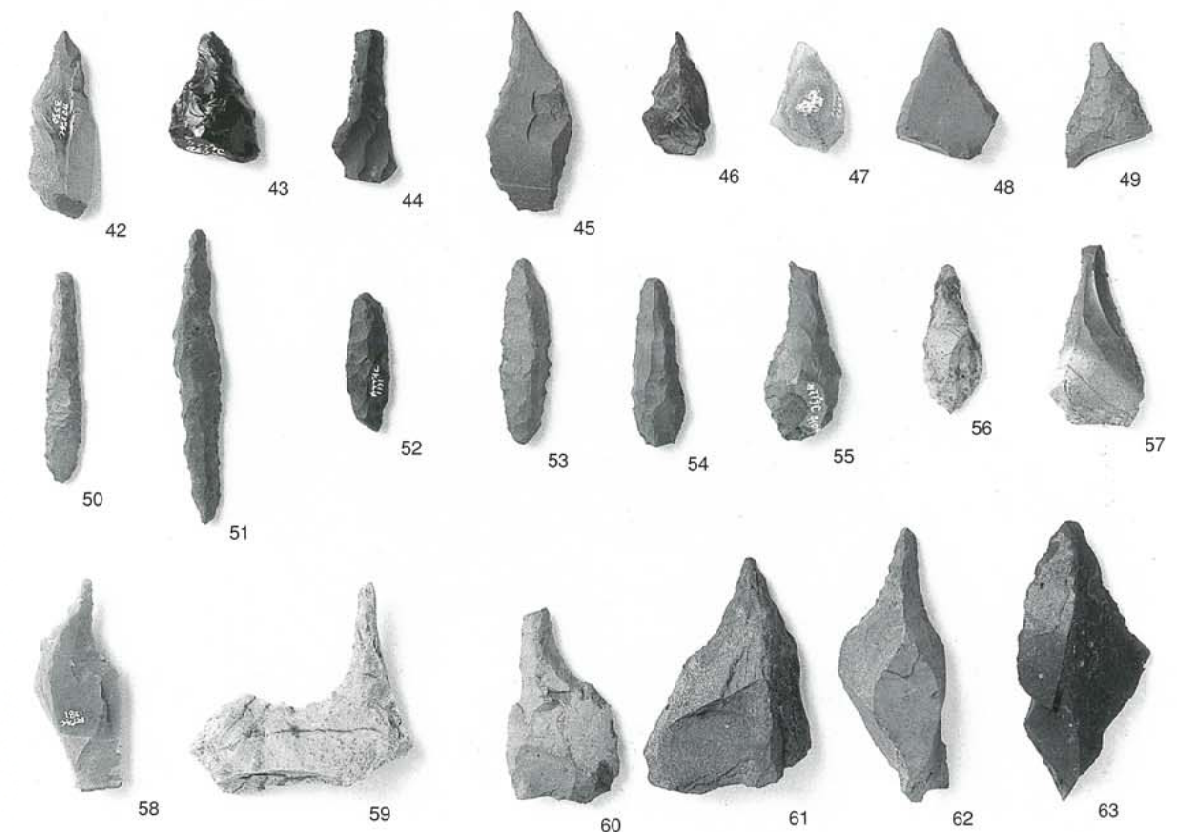
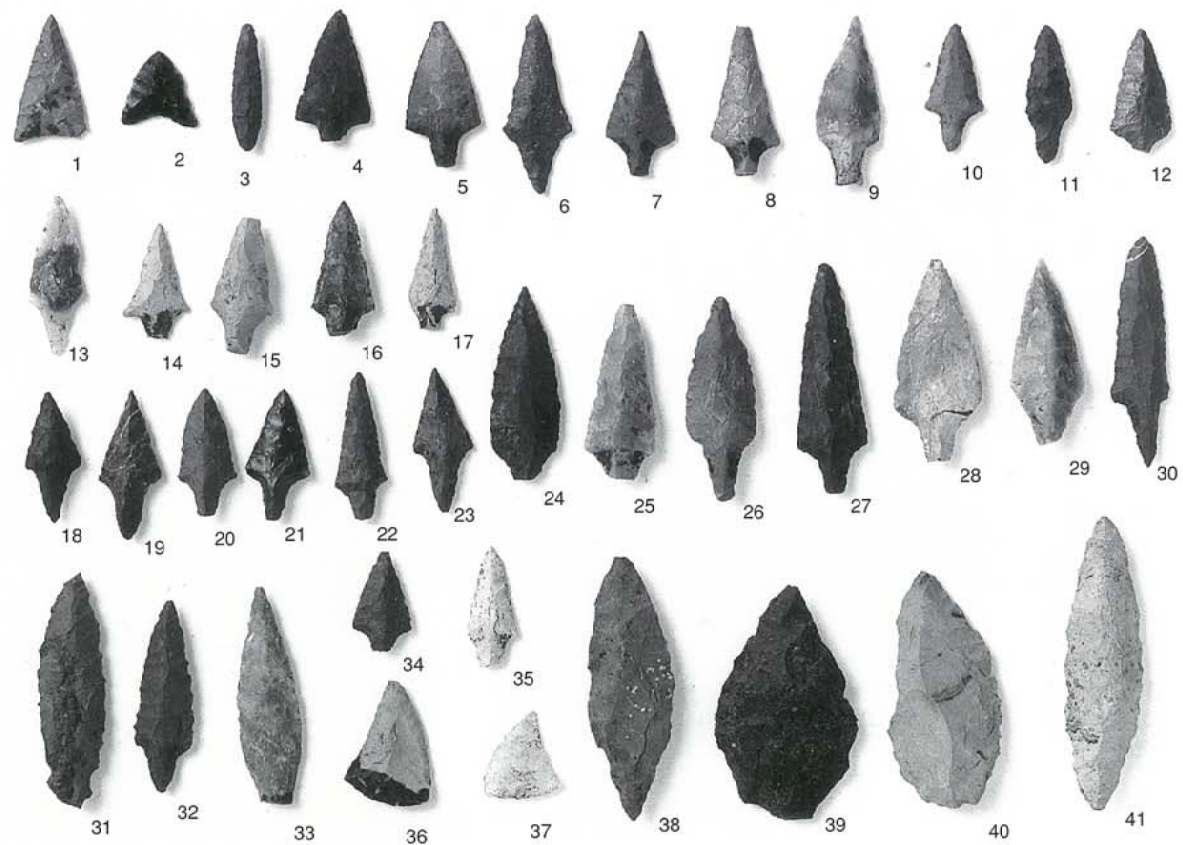
B区土偶·C区土偶



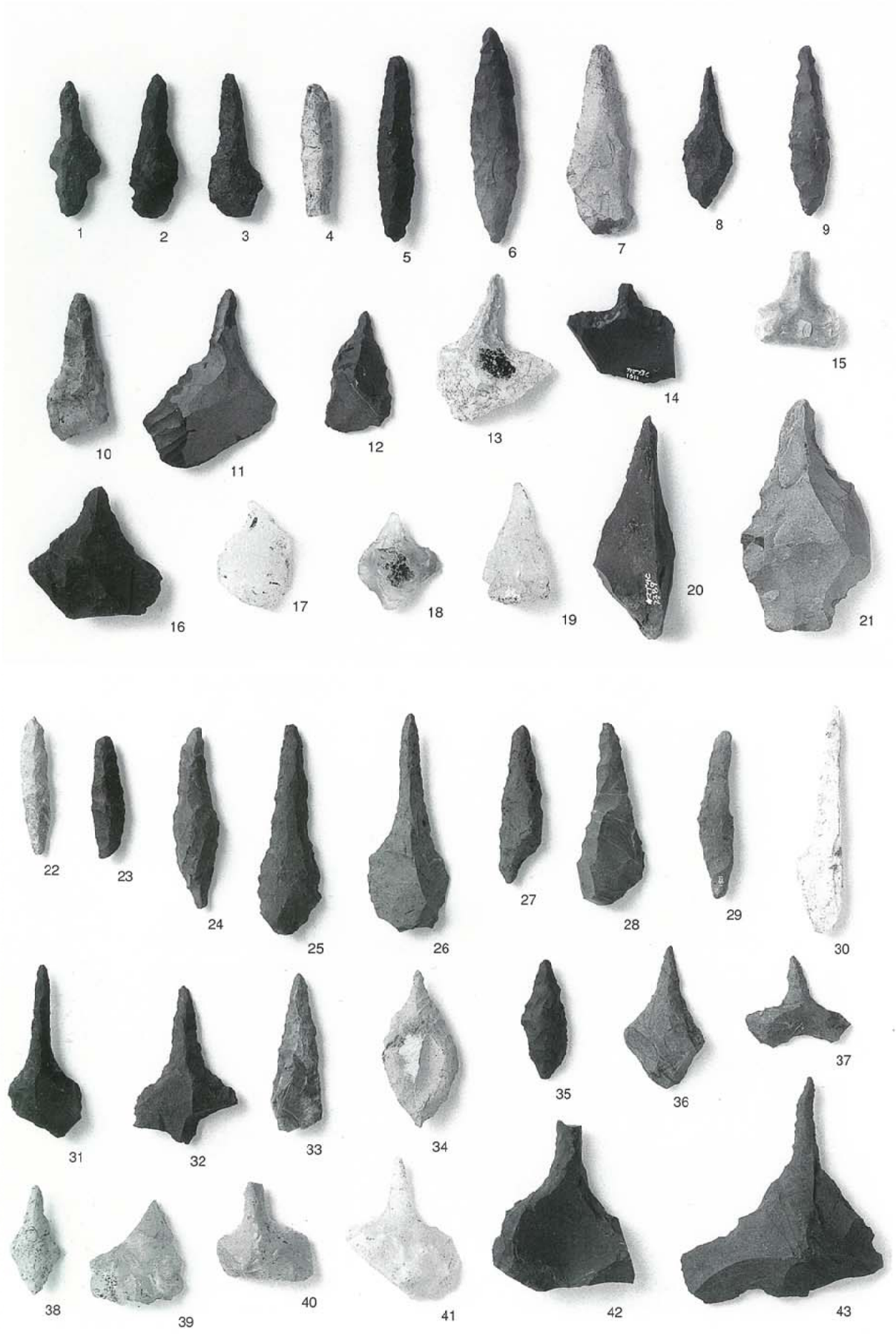
B区·C区土版



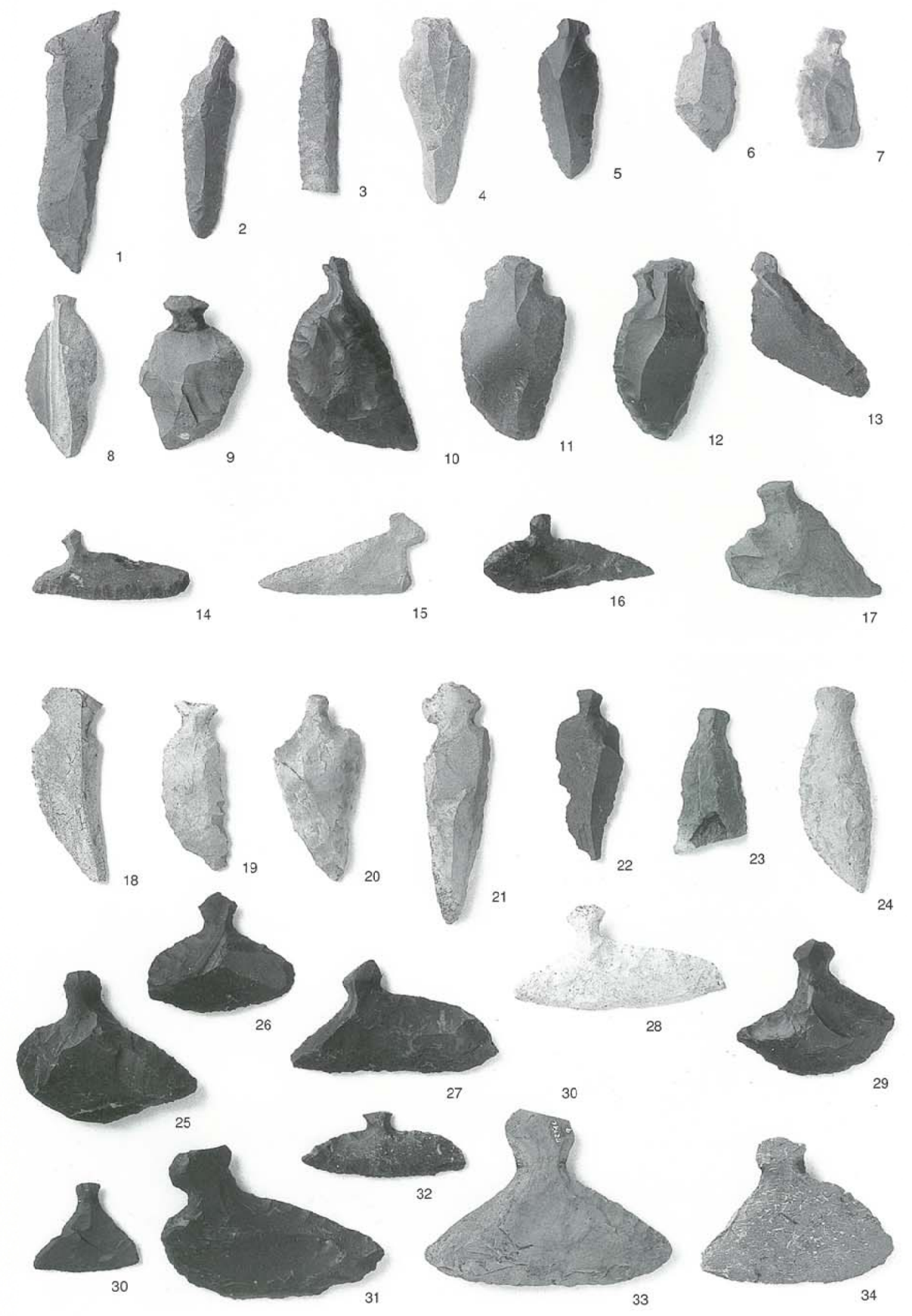
A区石鏃・B区石鏃



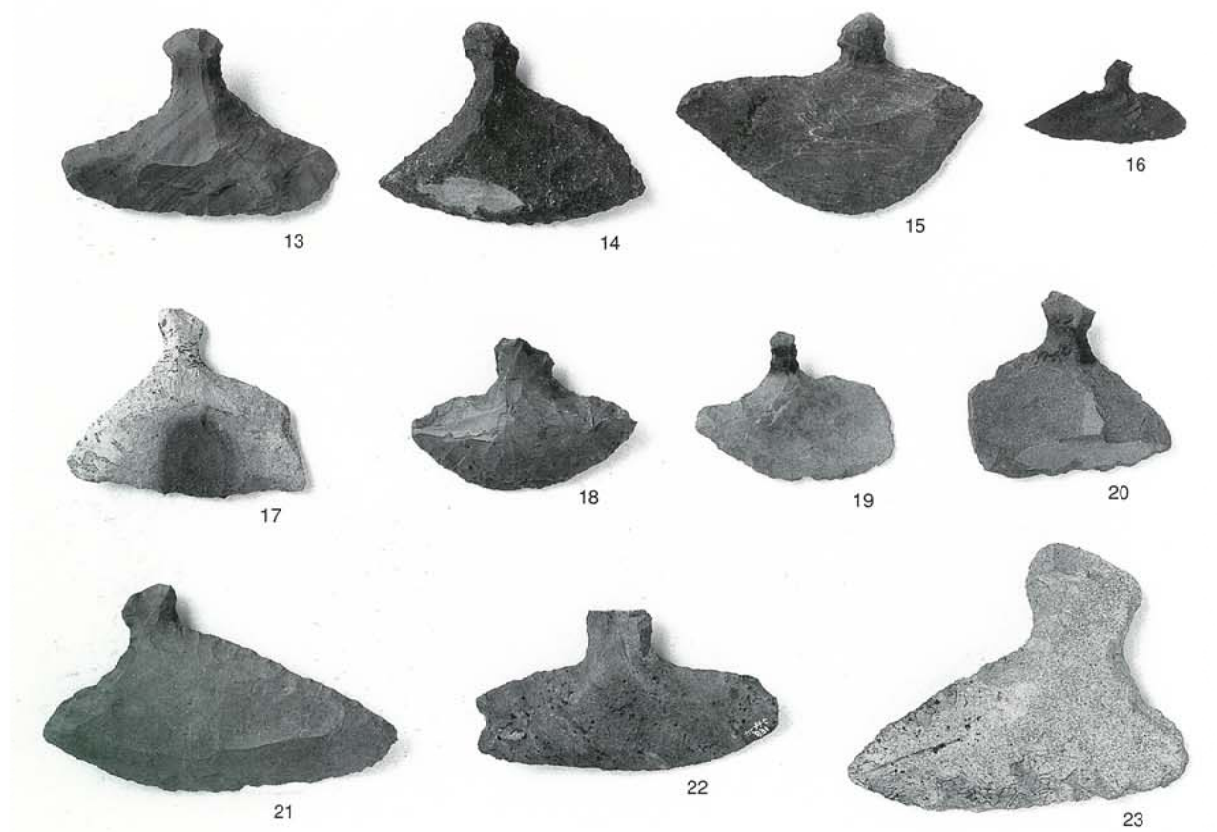
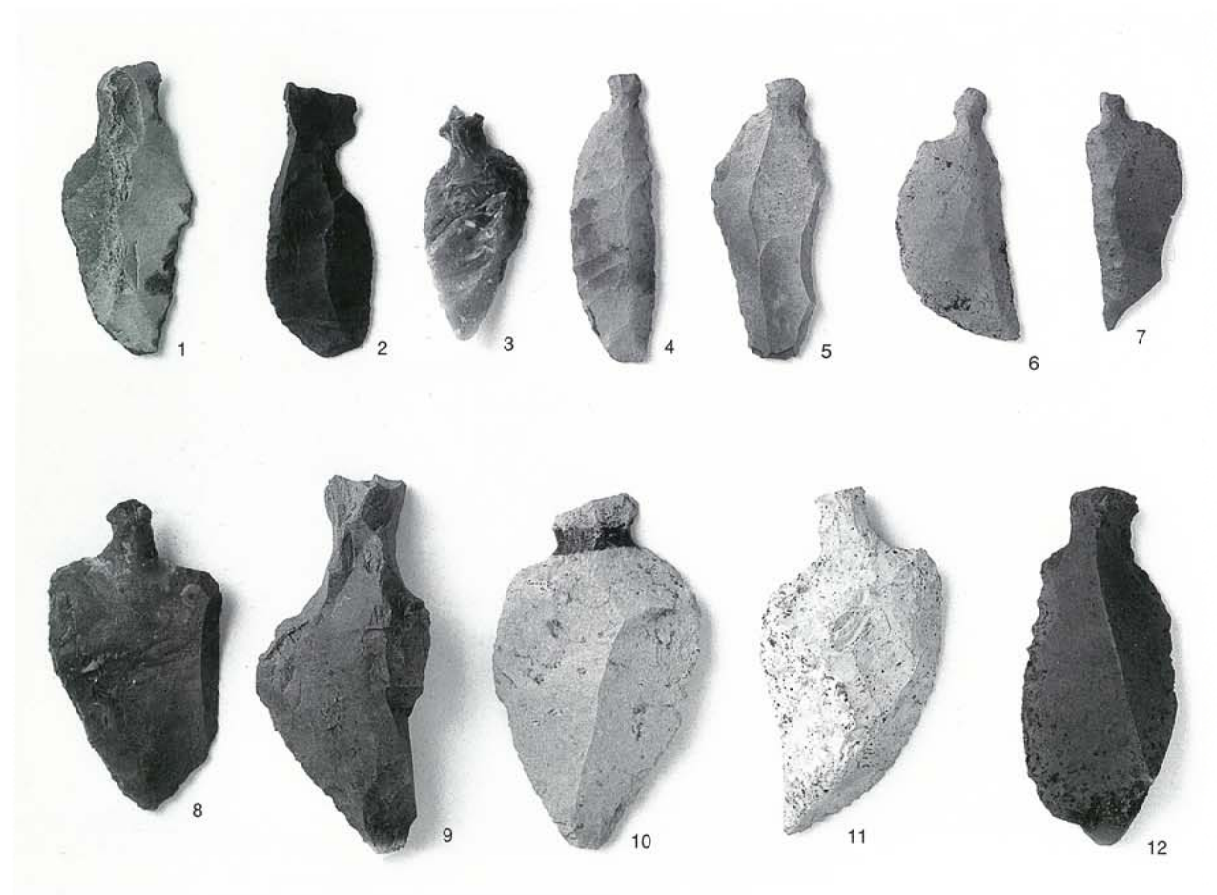
C区石鏃・A区石鏃



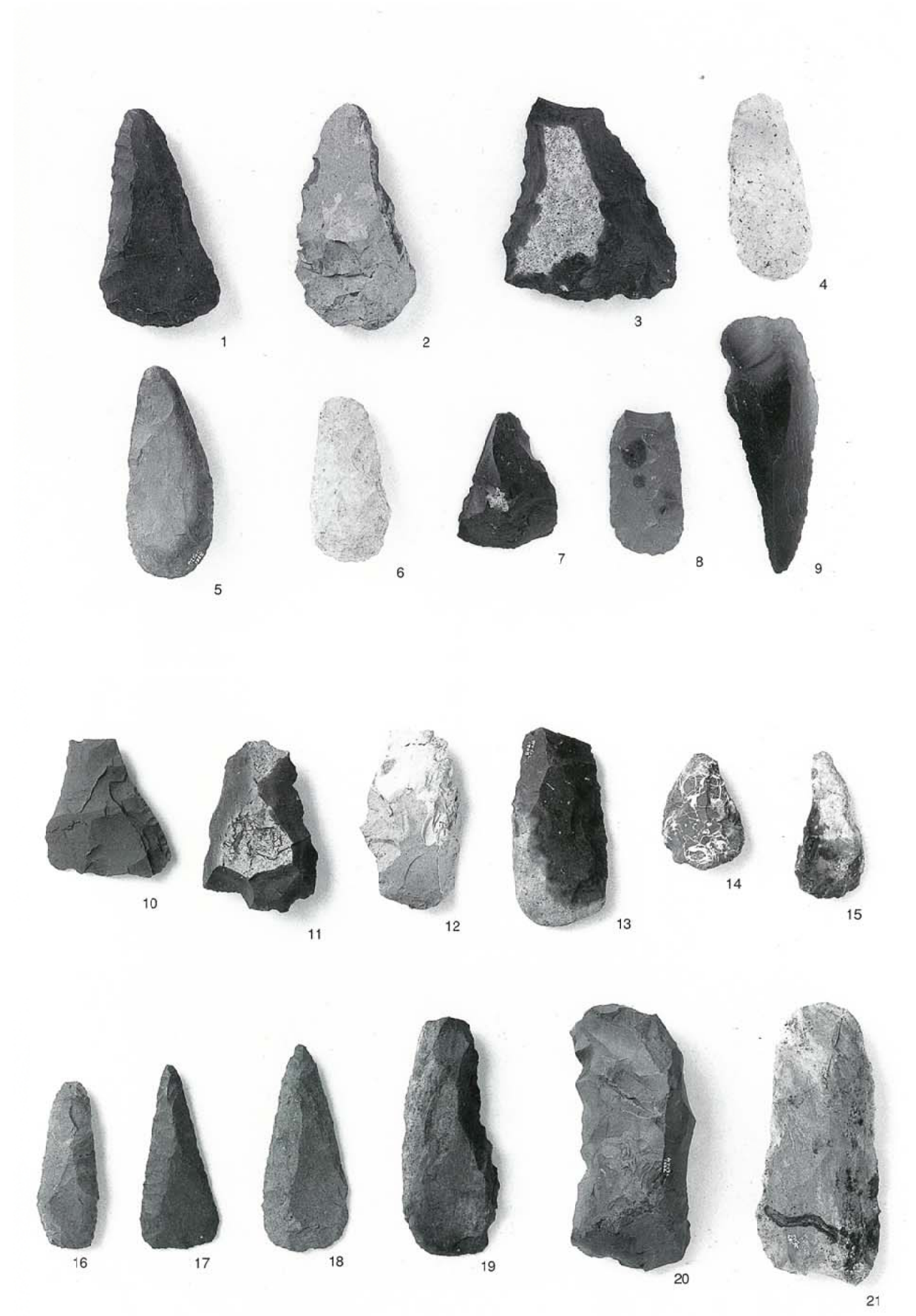
B区石錐・C区石錐



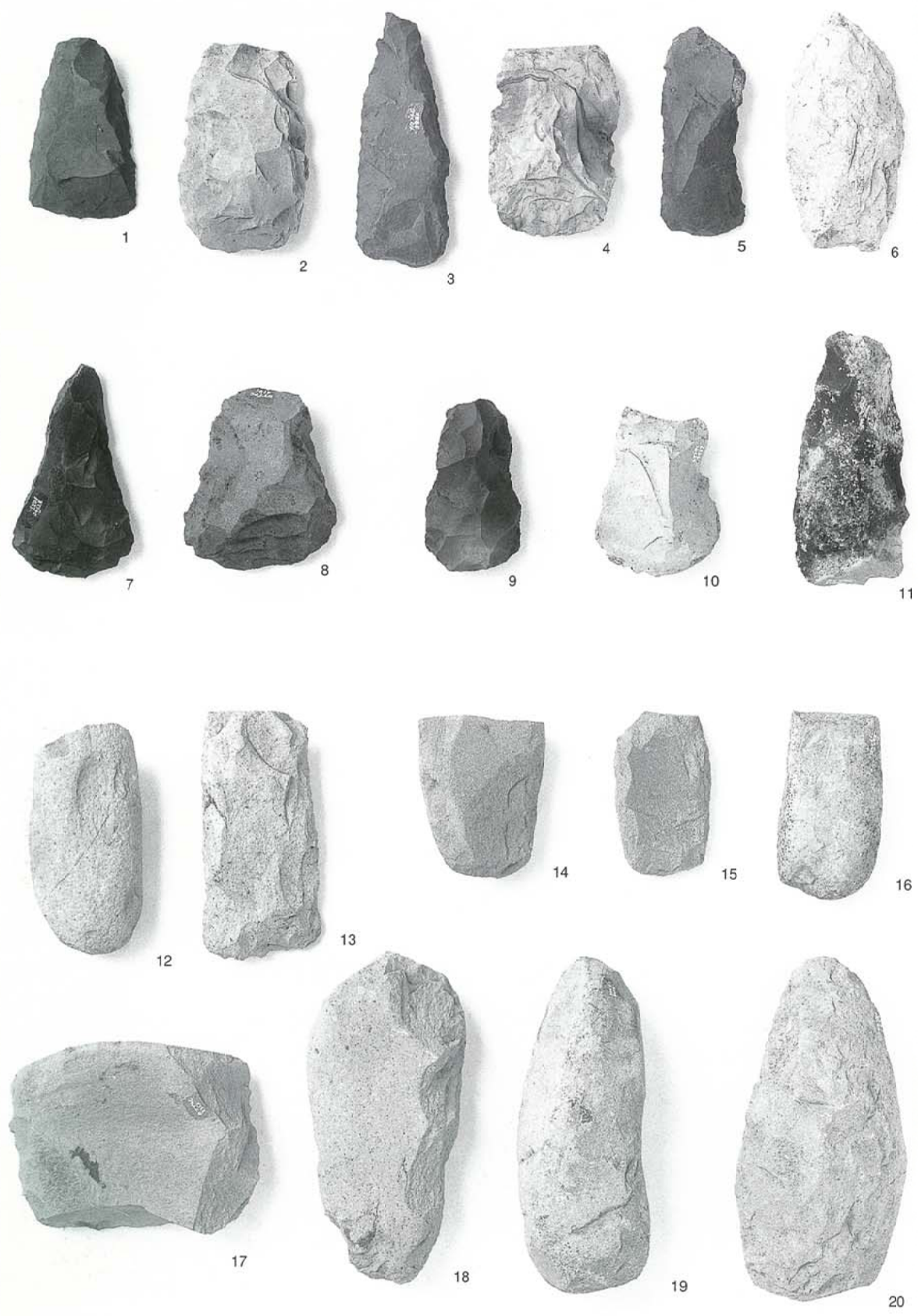
A区石匙・B区石匙



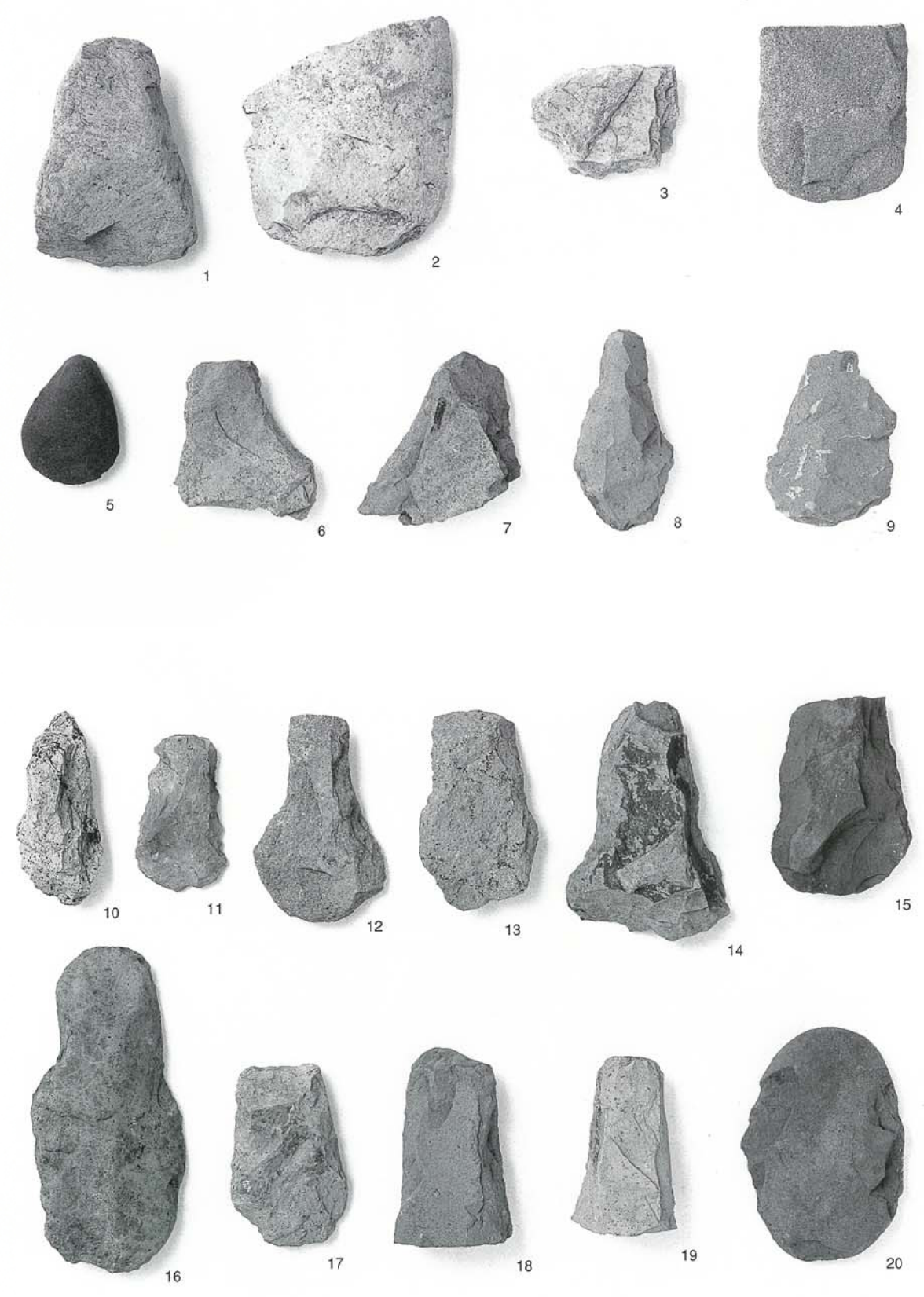
C区石匙



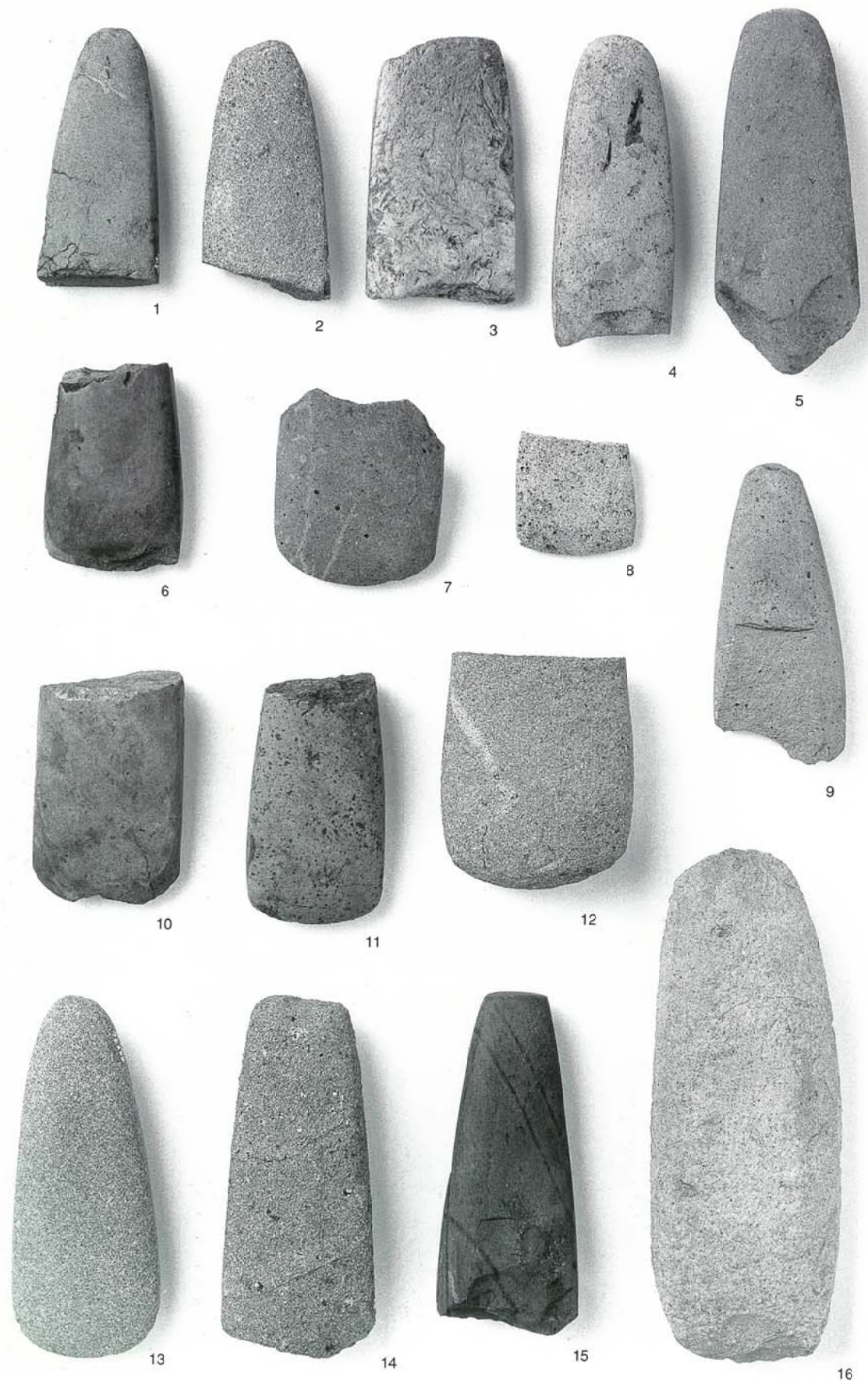
A区石篔 · B区石篔



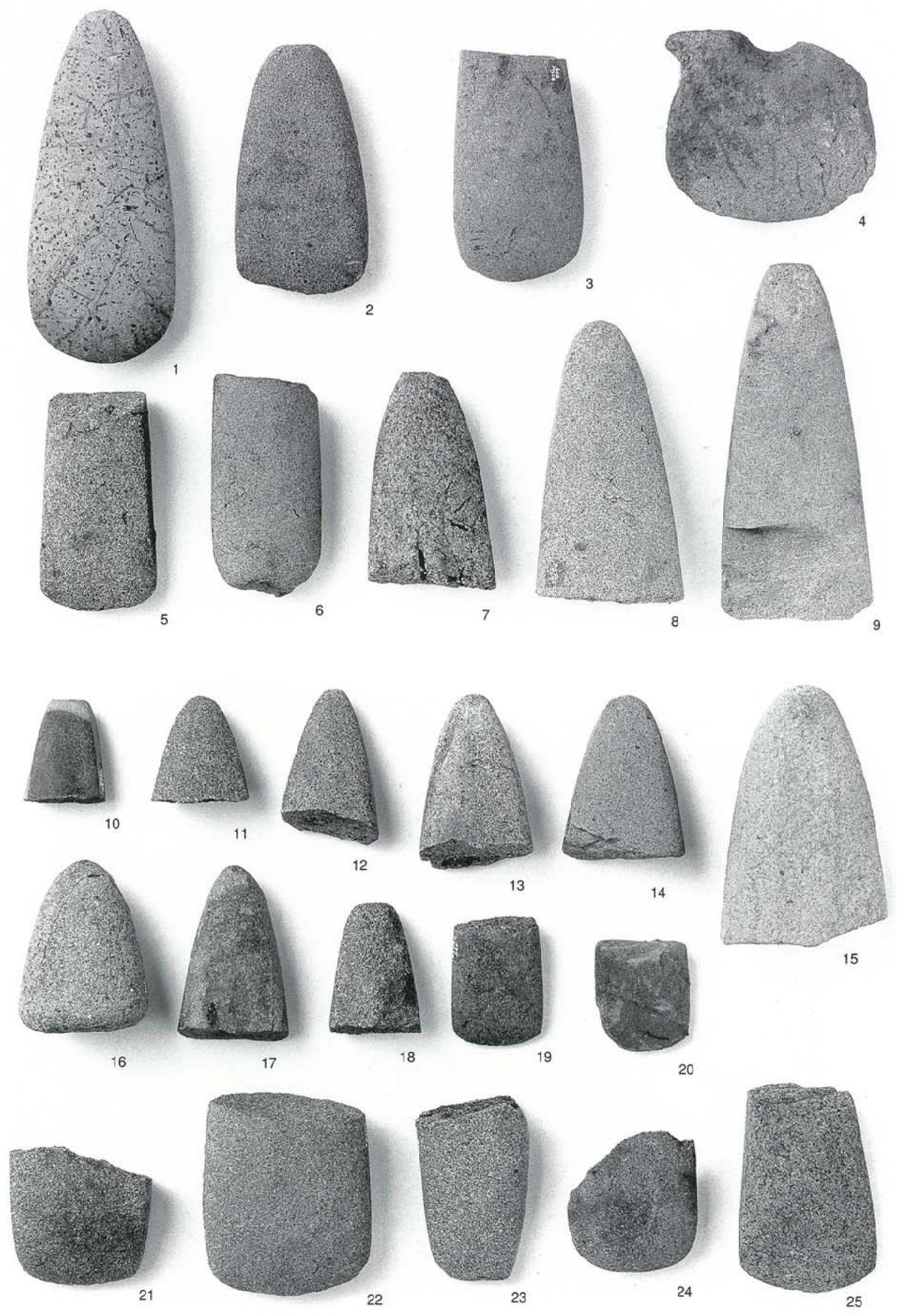
C区石笕·A区打製石斧



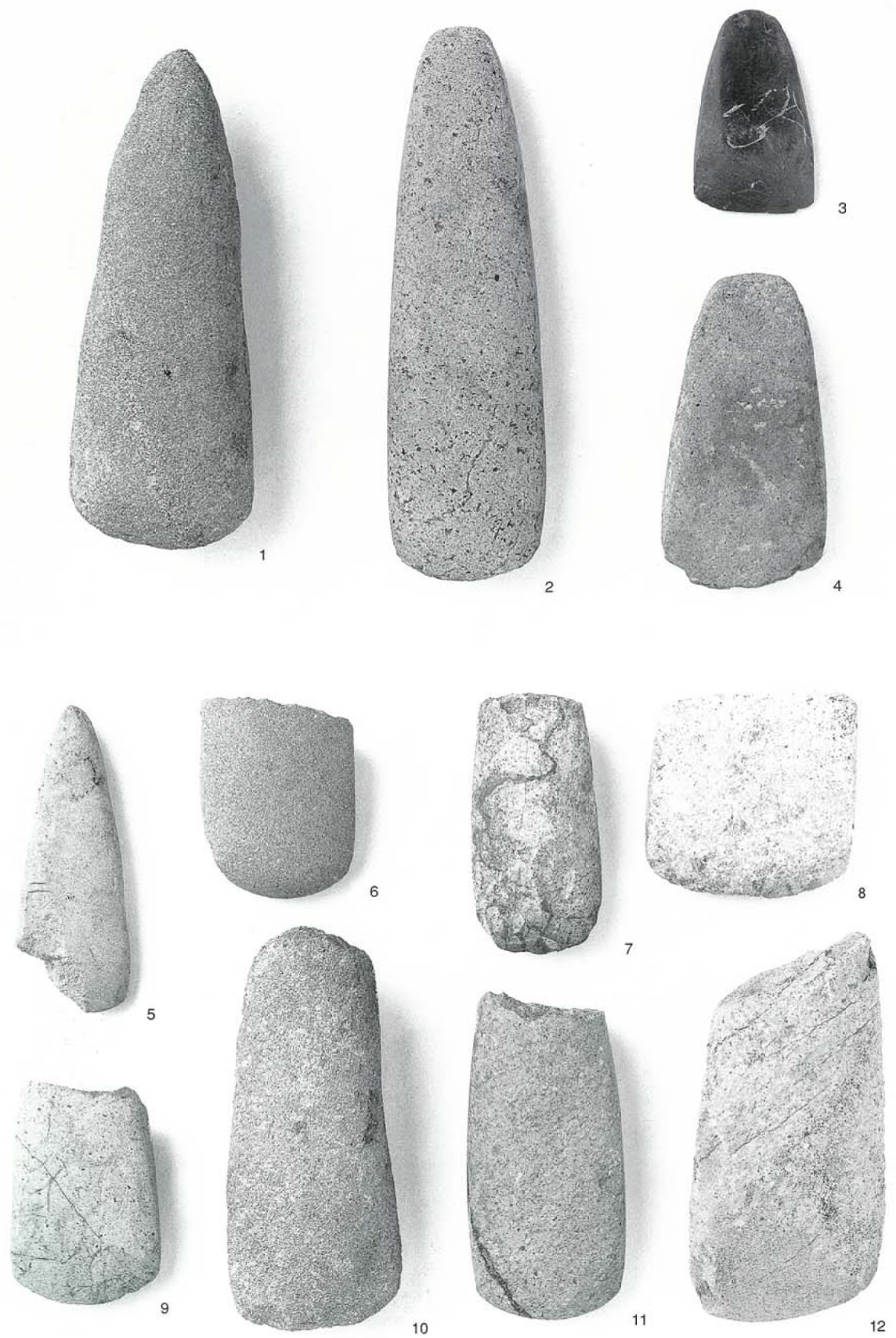
B区打製石斧·C区打製石斧



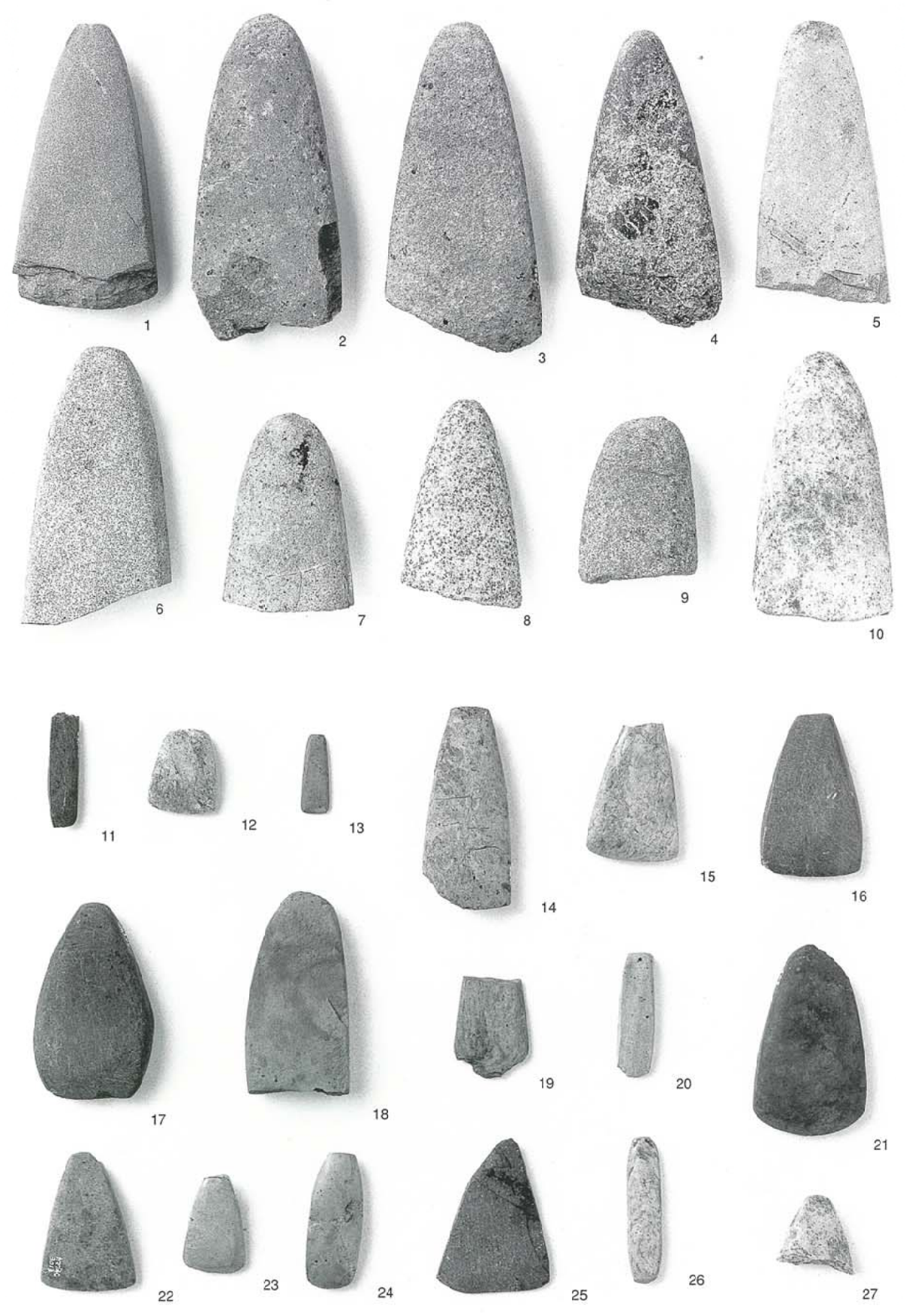
A区磨製石斧



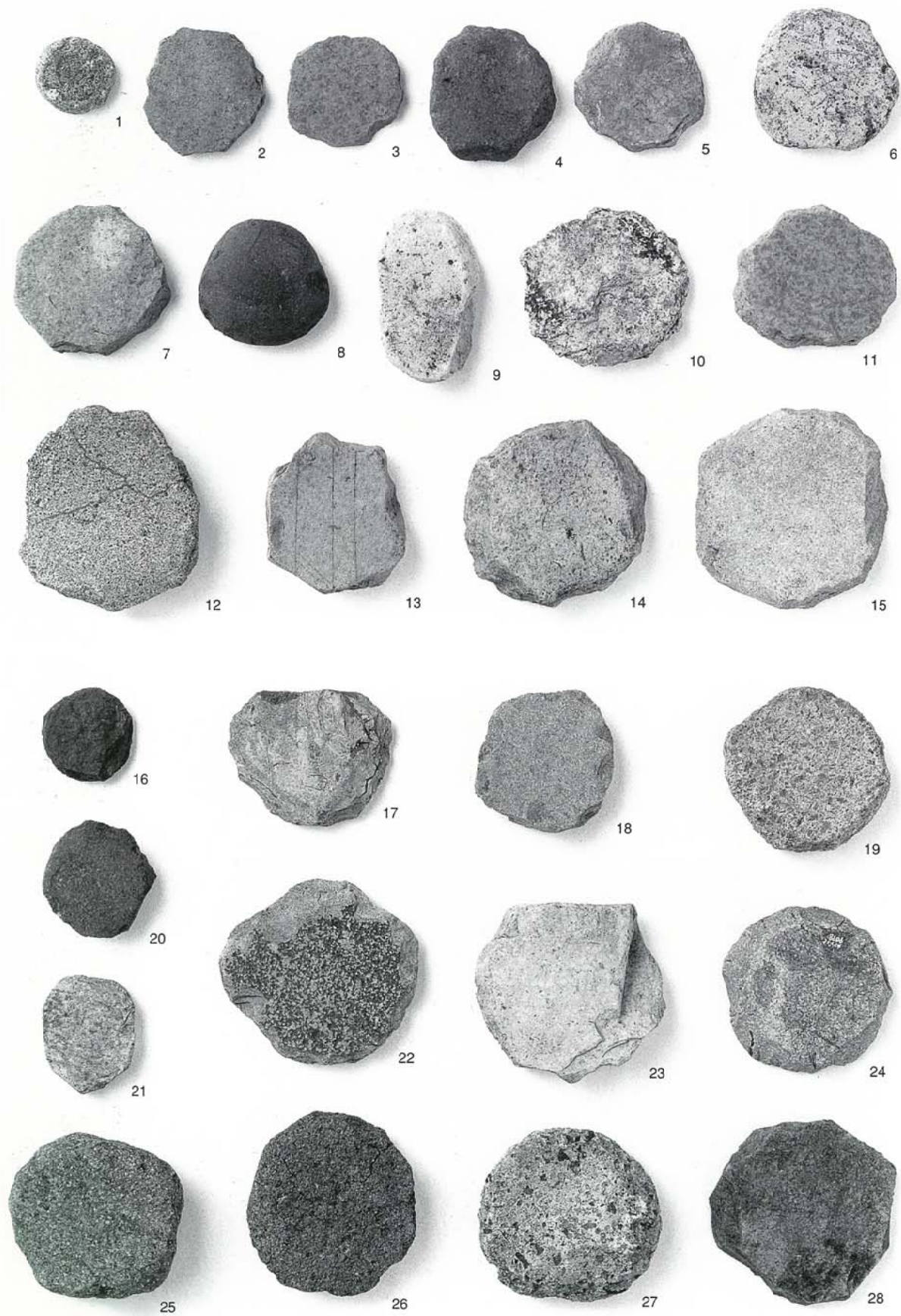
B区磨製石斧



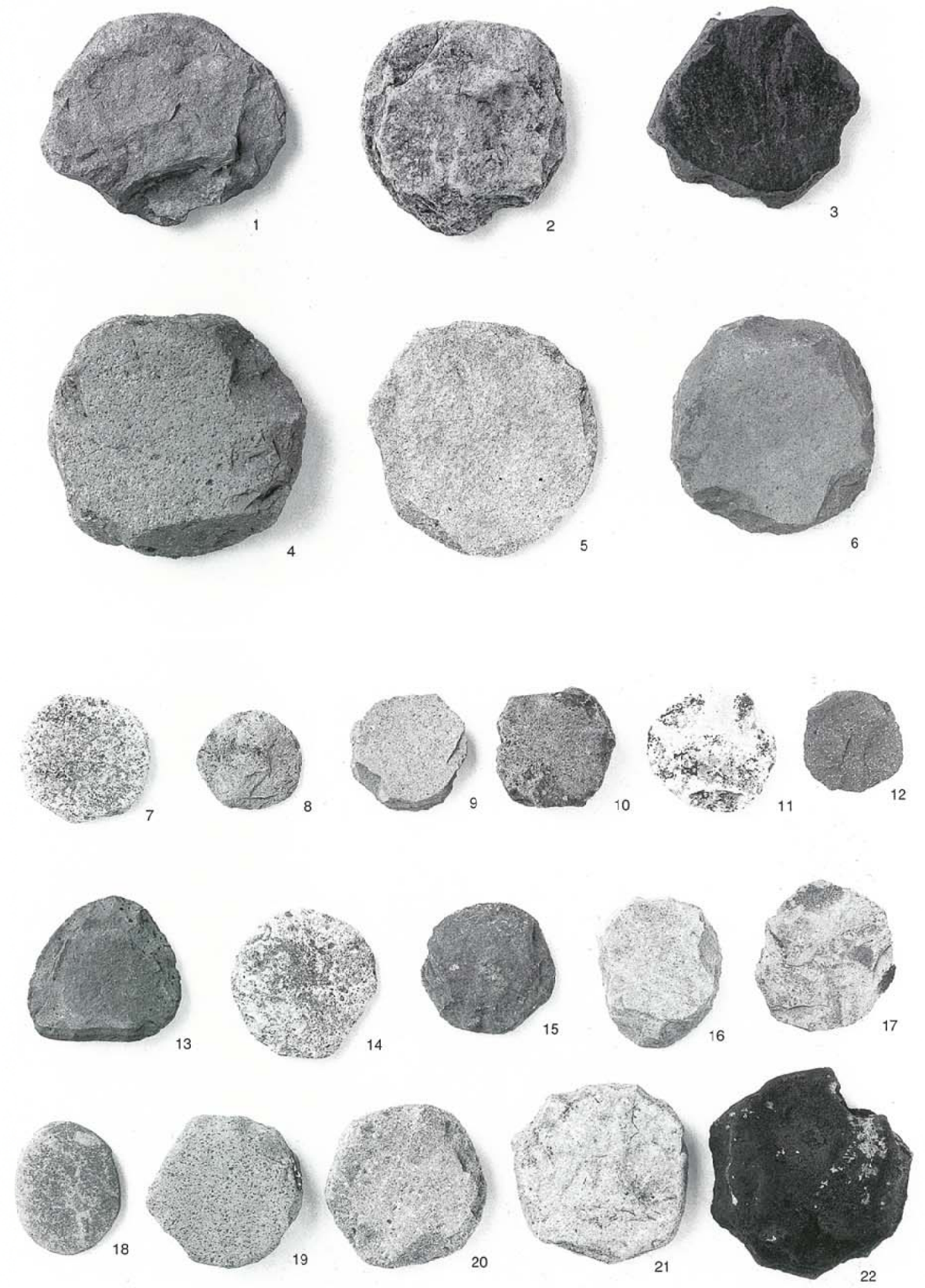
C区磨製石斧(1)



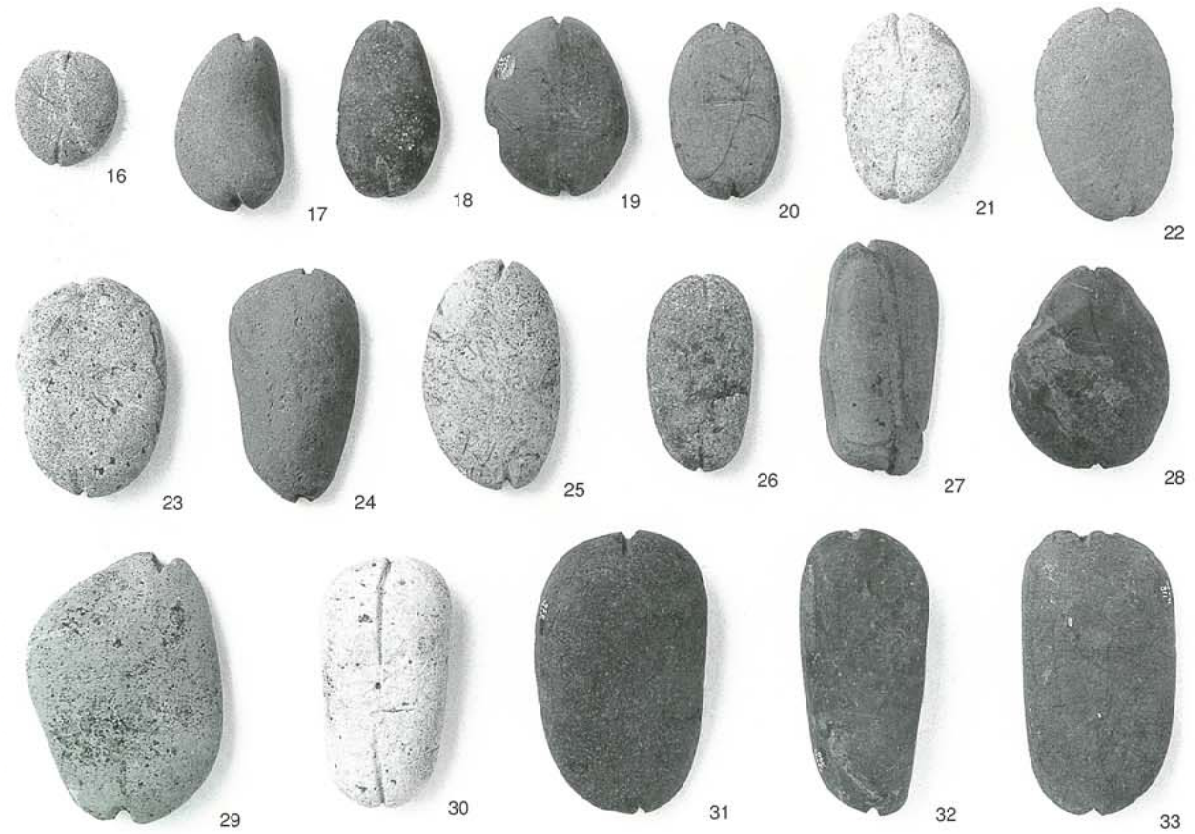
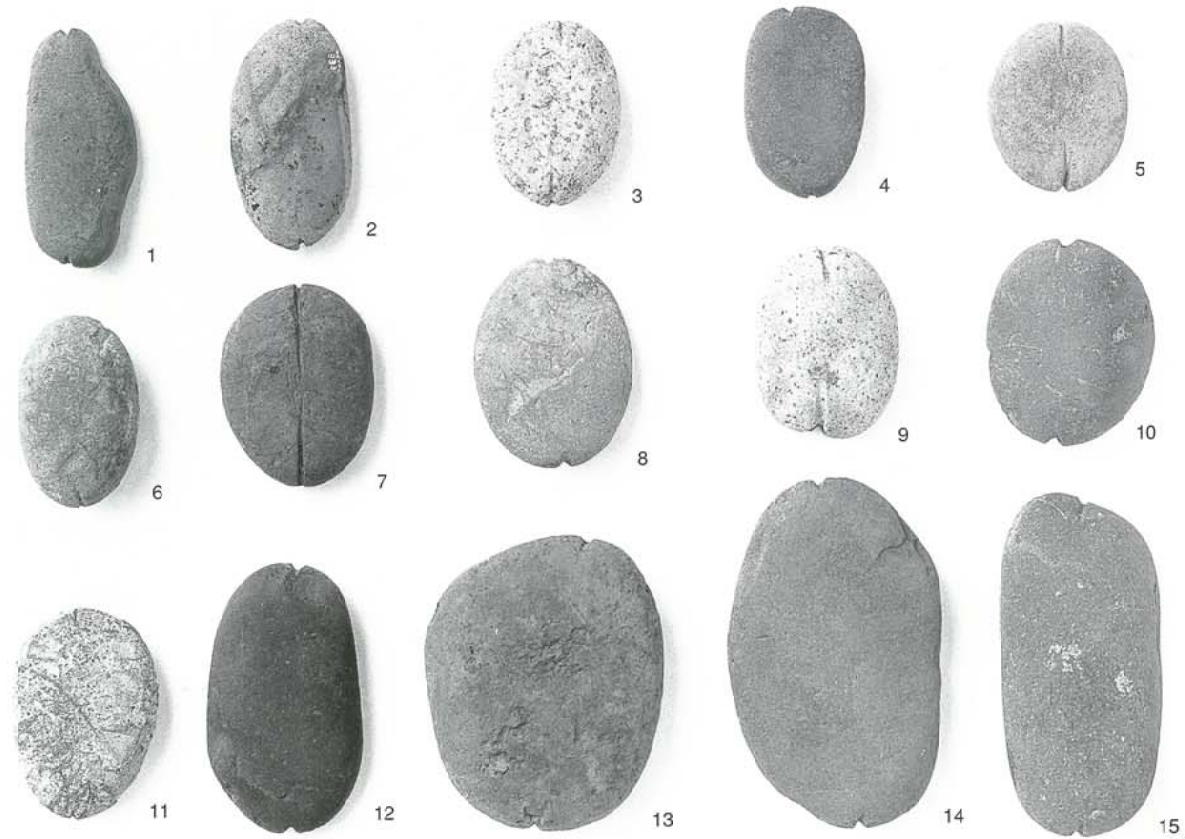
C区磨製石斧(2)・石鑿



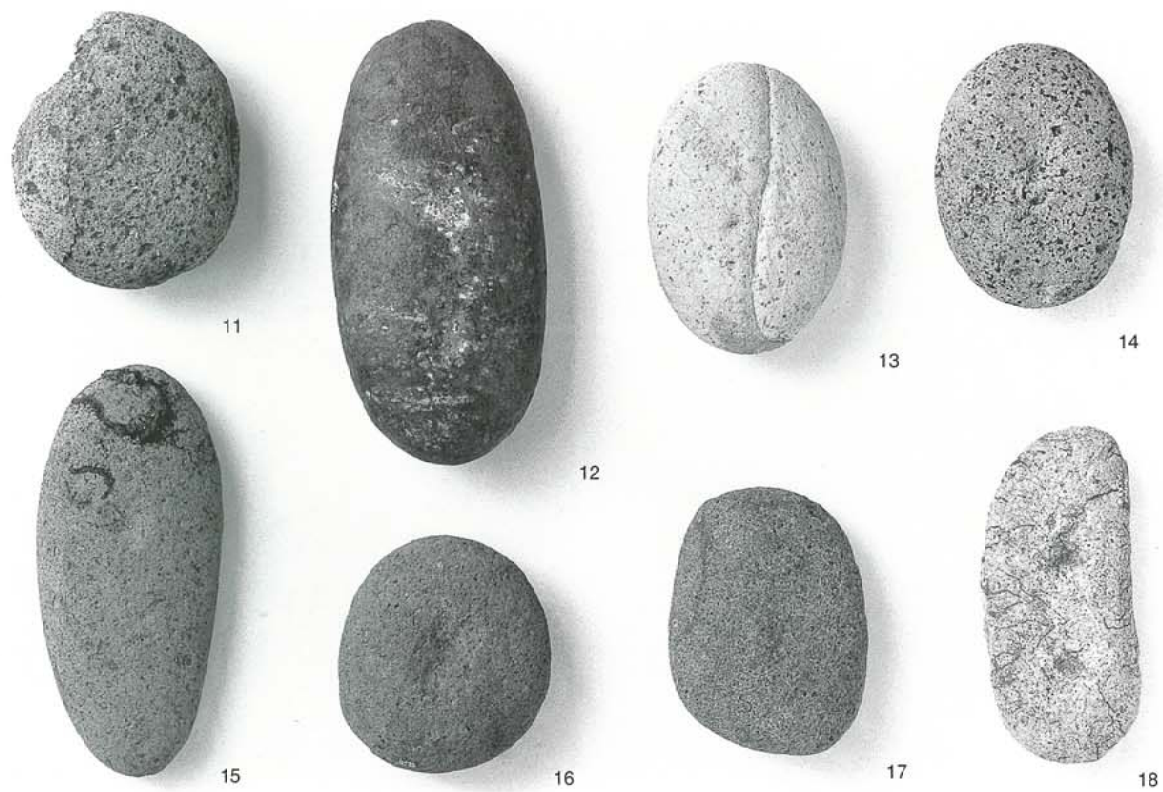
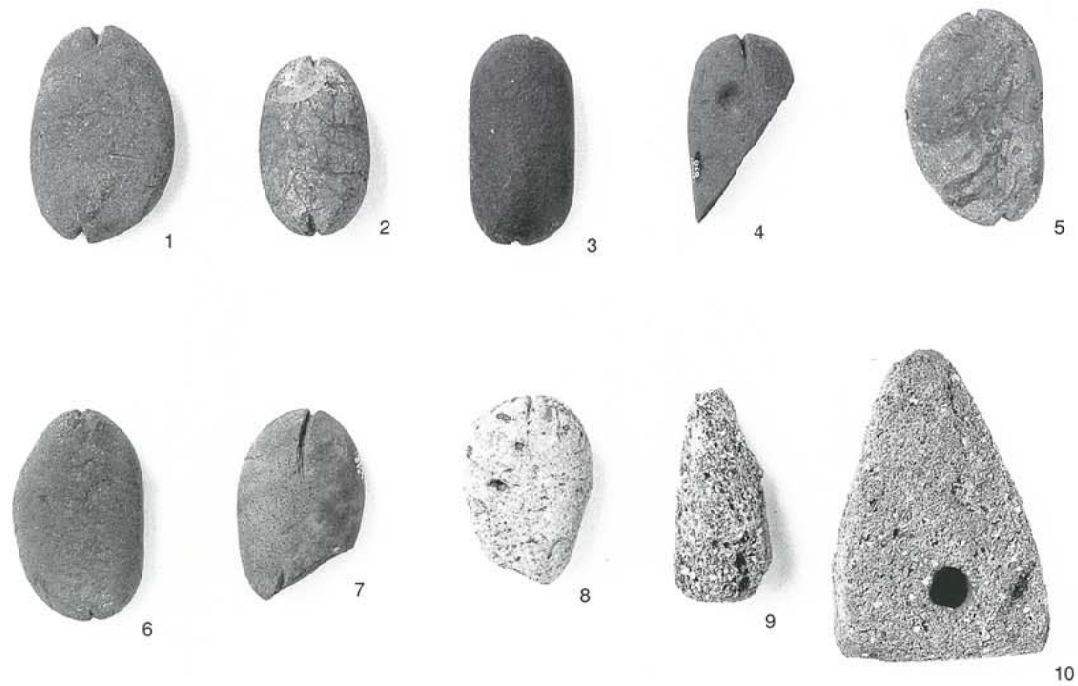
A区円盤状礫石器・B区円盤状礫石器



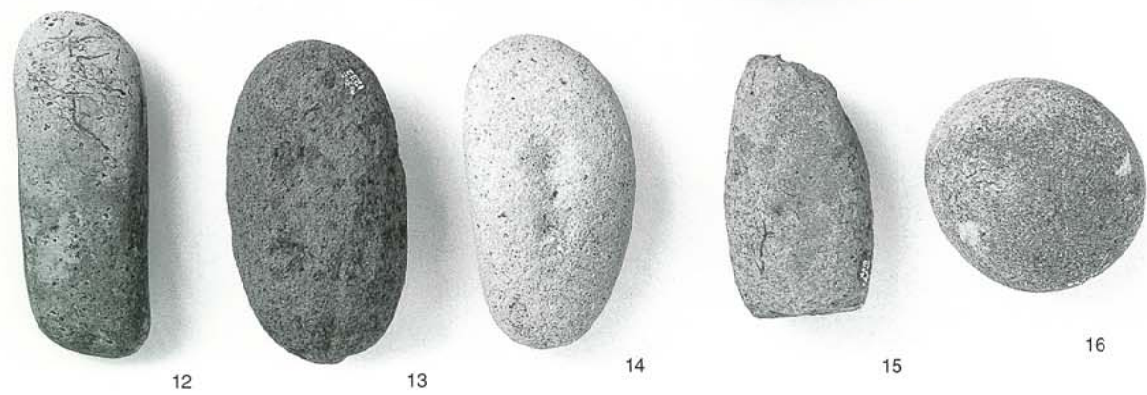
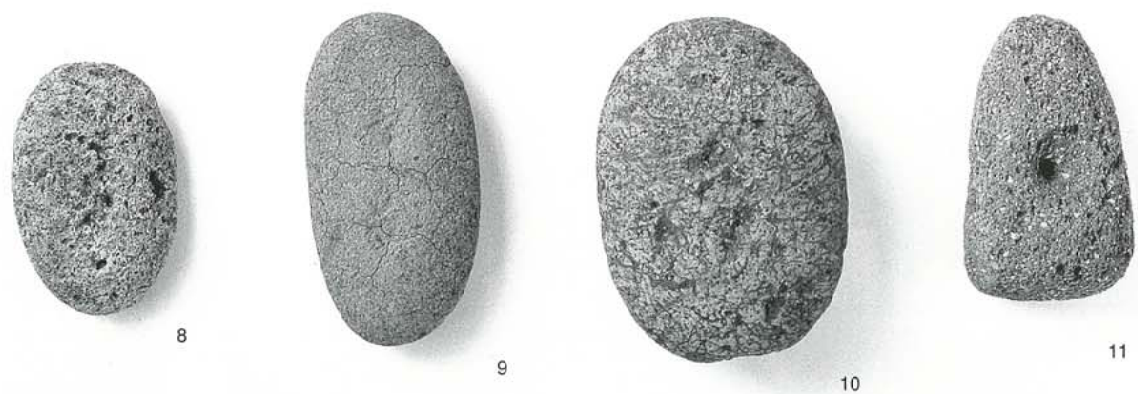
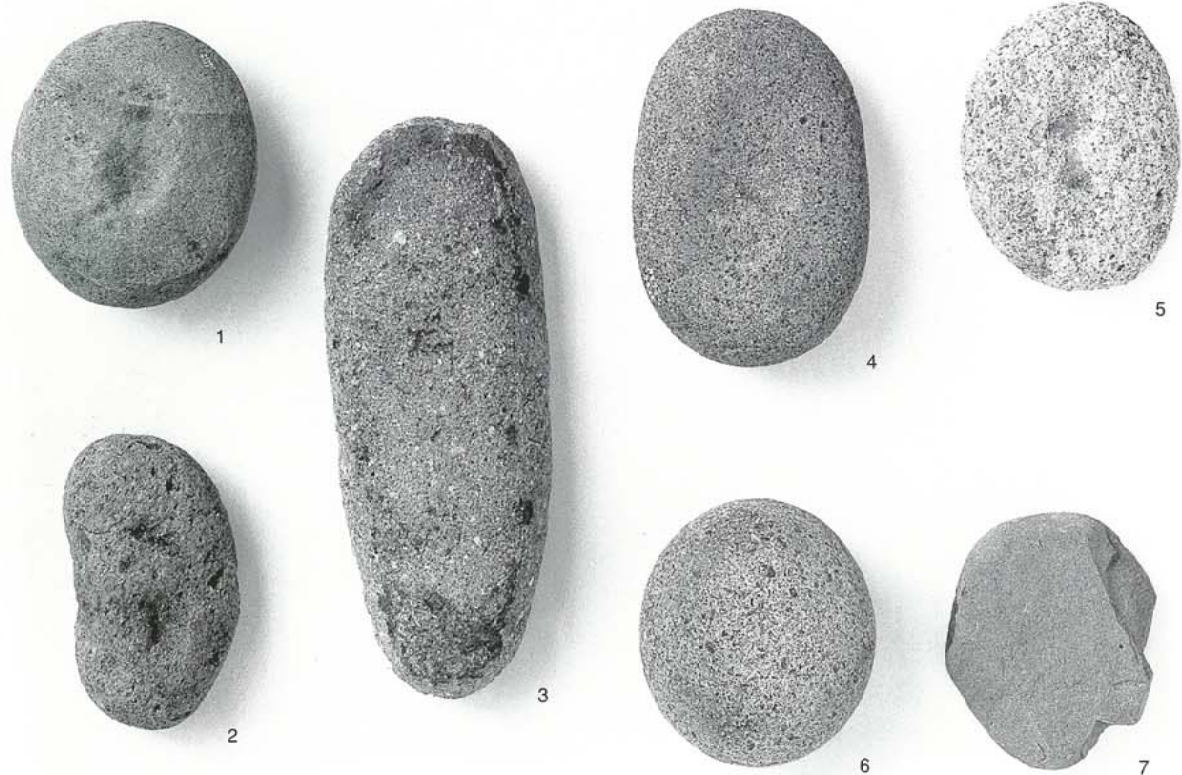
C区円盤状礫石器



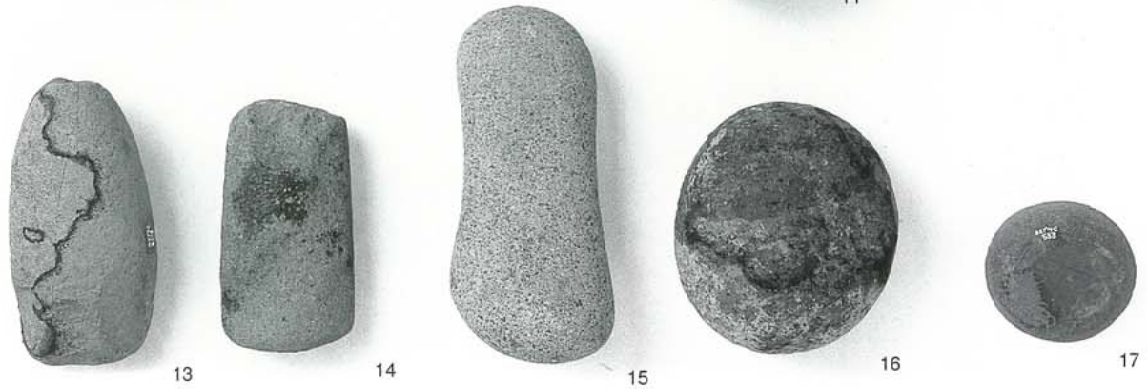
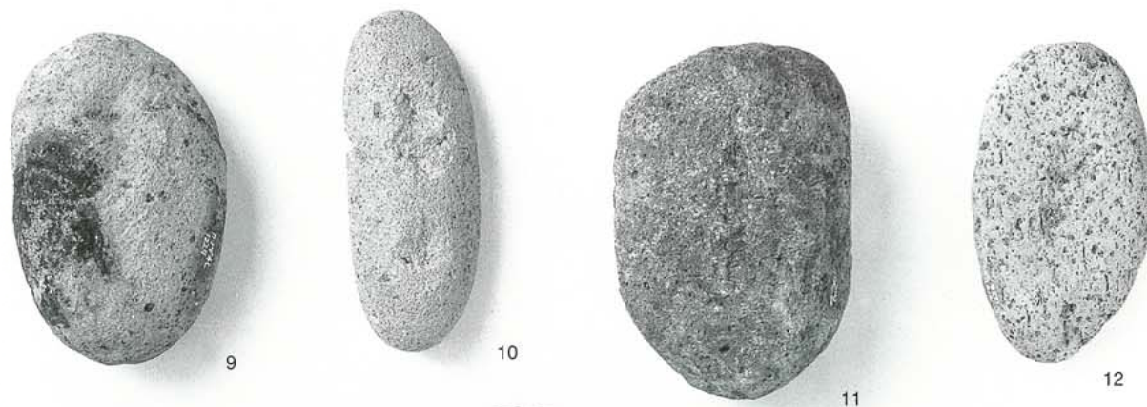
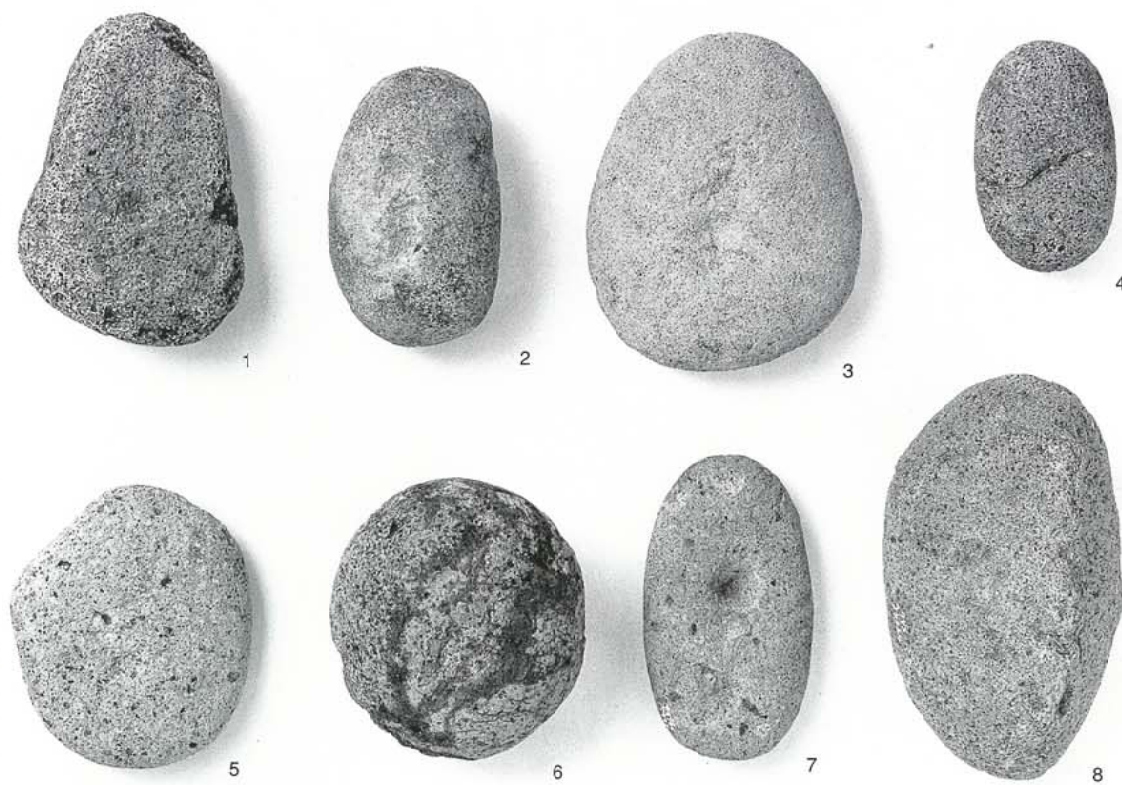
A区石锤



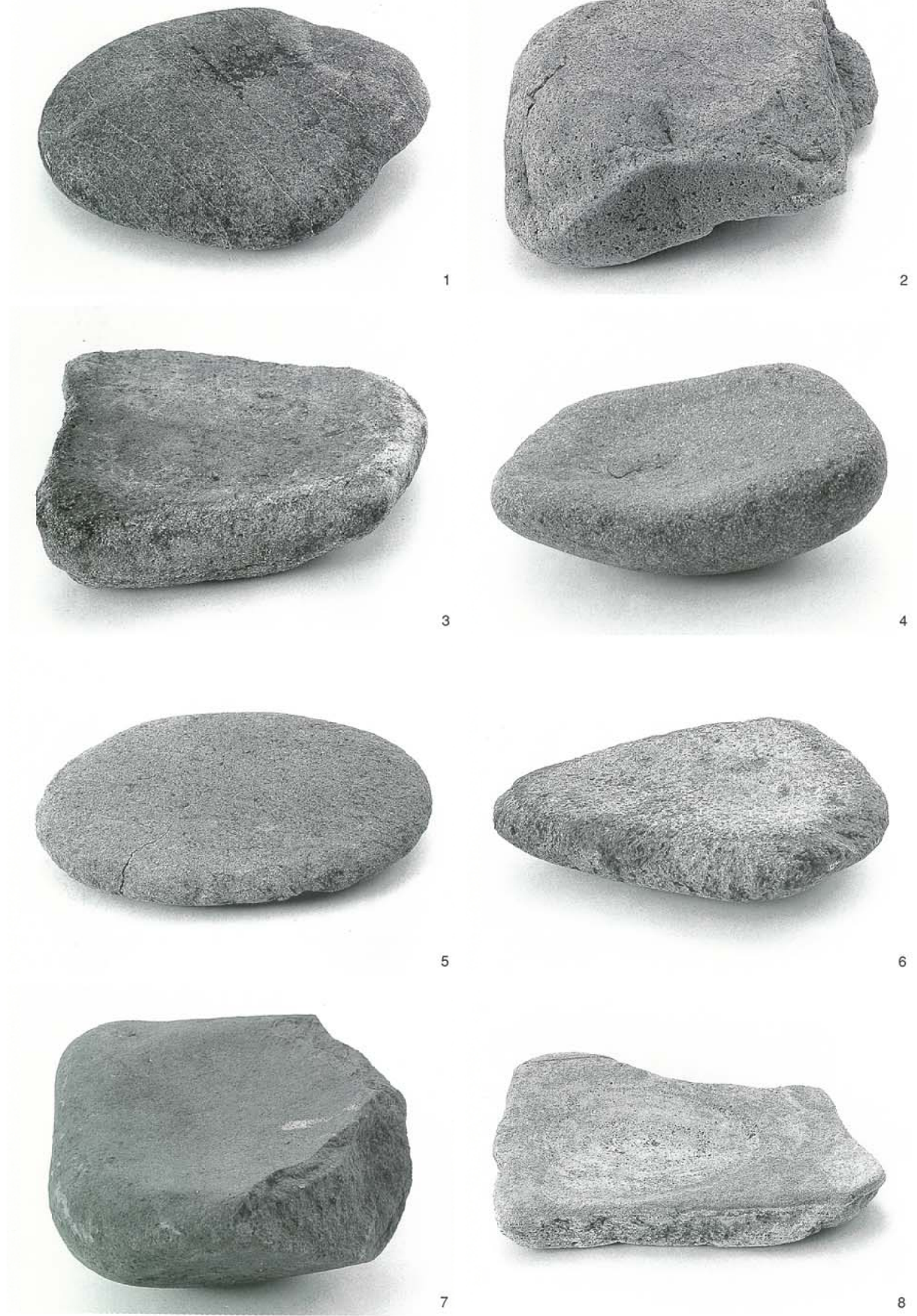
B区·C区石锤·A区凹石



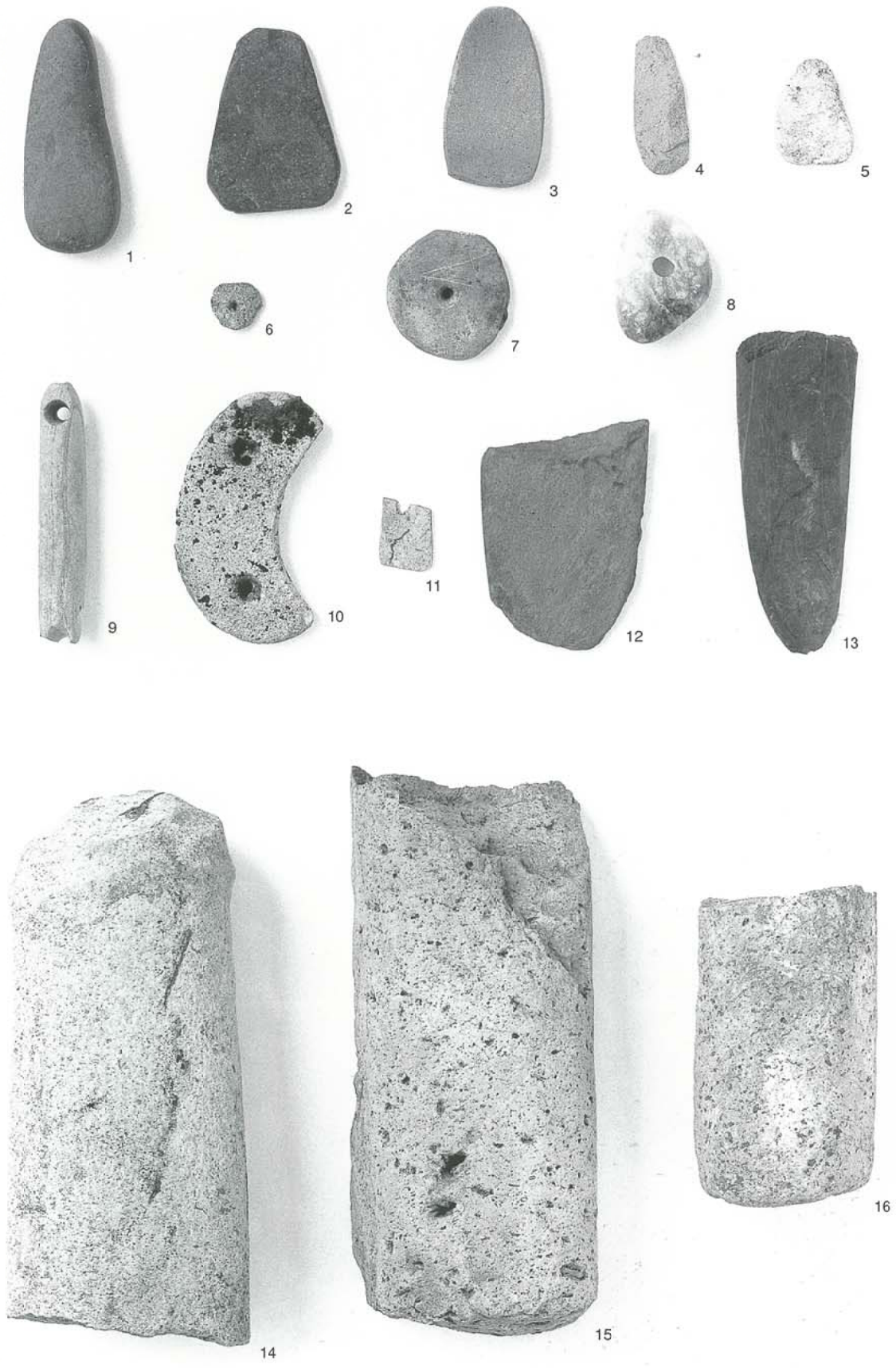
A区凹石・磨石・B区凹石・磨石



C区凹石・磨石



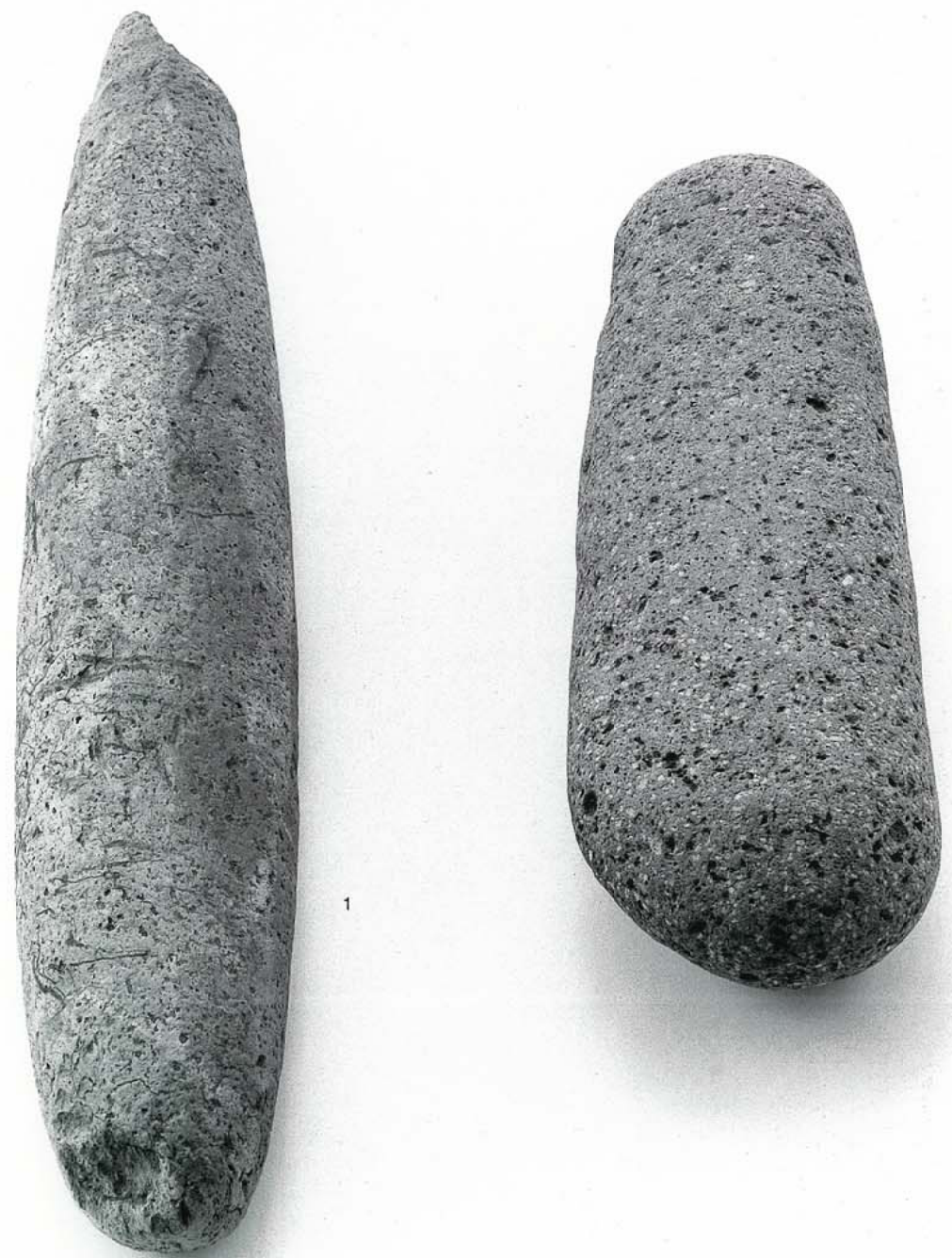
8
石皿



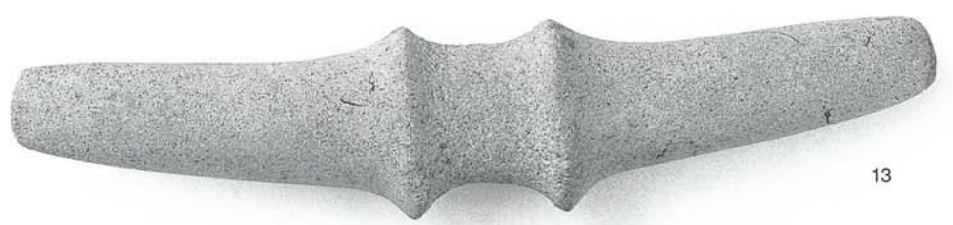
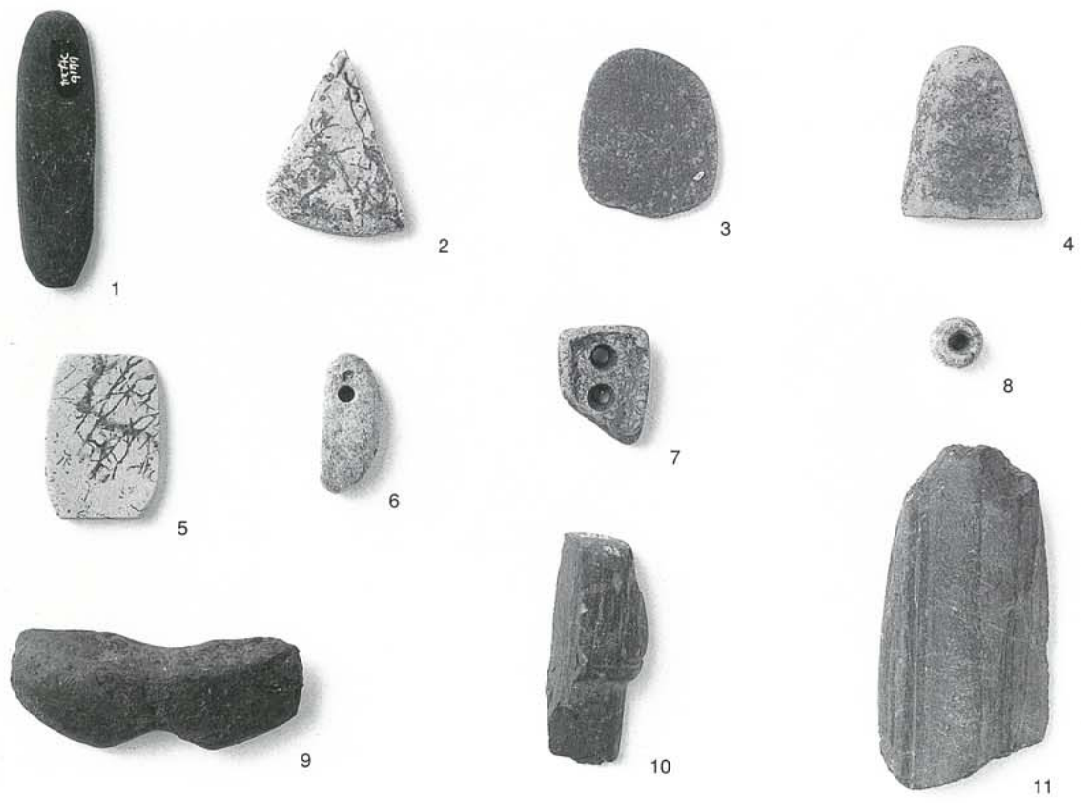
A区石製品(1)



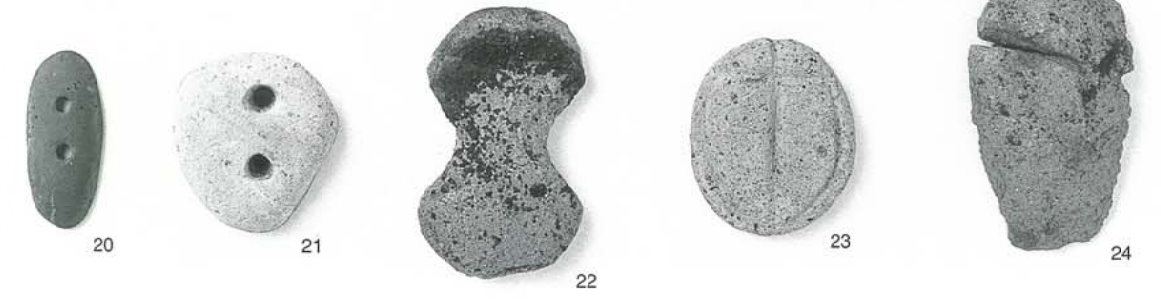
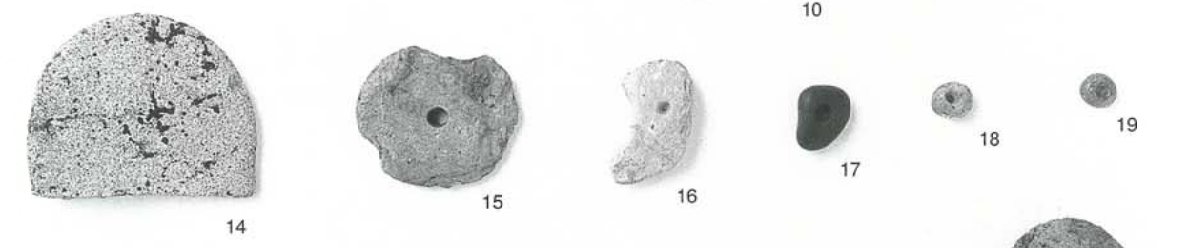
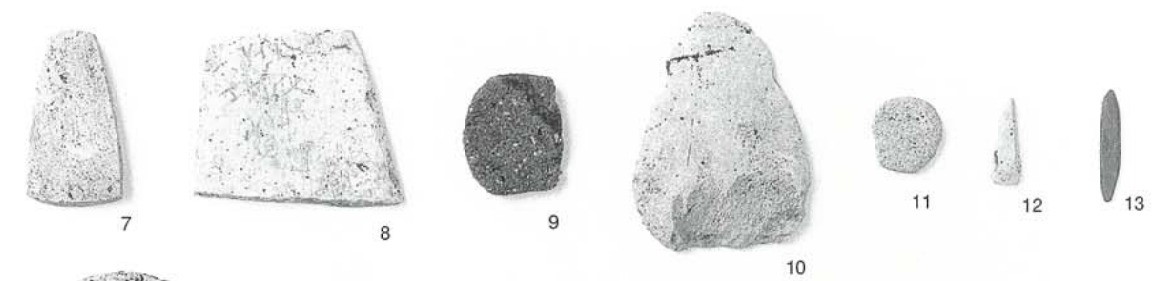
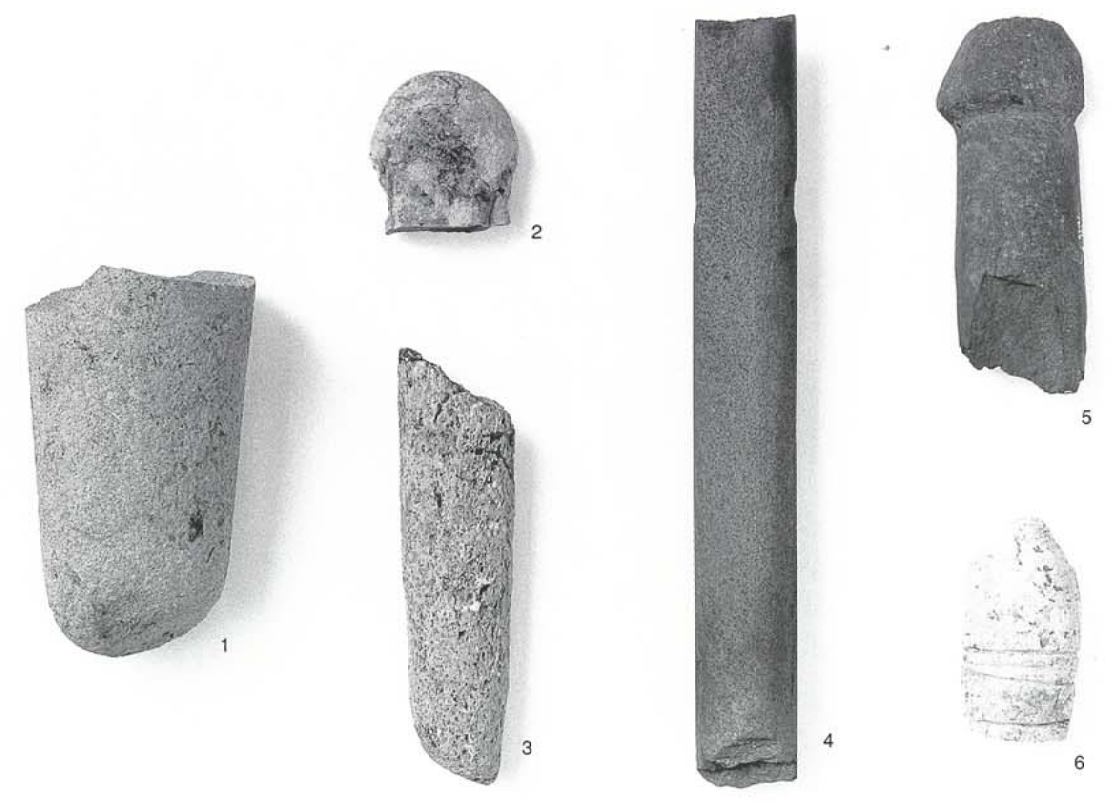
A区石製品(2)



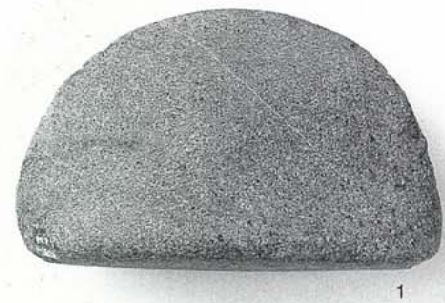
A区石製品(3)



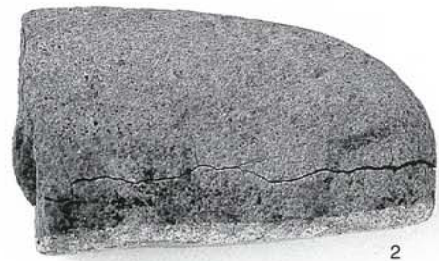
B区石製品(2)・C区石製品(1)



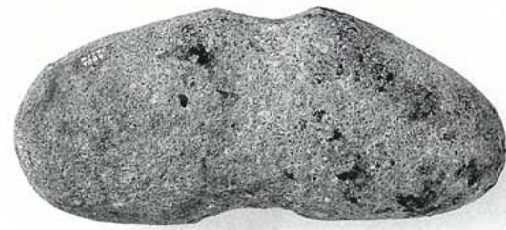
C区石製品(2)



1



2



3



4



5



6



7



8



9



10



11



12



13



14

C区石製品(2)



1



2



3



5



6



4



7



8



9



10



11



1



2



3



5



6



4



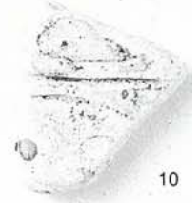
7



8



9



10



11

C区石製品(3)



C区石製品(3)

報告書抄録

ふりがな	かまぶちCいせきはくつちょうさほうこくしょ							
書名	釜淵C遺跡発掘調査報告書							
副書名								
巻次								
シリーズ名	山形県埋蔵文化財センター調査報告書							
シリーズ番号	第115集							
編著者名	黒坂雅人 豊野潤子							
編集機関	財団法人山形県埋蔵文化財センター							
所在地	999-3161 山形県上山市弁天二丁目15番1号 TEL 023-672-5301							
発行年月日	平成15年3月28日							
ふりがな 所収遺跡名	ふりがな 所在地	コード		北緯	東経	調査期間	調査面積 (㎡)	調査原因
		市町村	遺跡番号					
かまぶちCいせき 釜淵C遺跡	やまがたけん 山形県 もがみぐん 最上郡 まむろかわまち 真室川町 おおあざかまぶち 大字釜淵 あざごろうまえ 字五郎前	6364	993	38度 55分 17秒	140度 16分 15秒	20011518 } 20010806	6,300	県営ほ場 整備事業 担い手育 成型(釜淵 地区)
種別	主な時代	主な遺構		主な遺物		特記事項		
集落跡	縄文時代 中期 晩期	堅穴住居跡 11 敷石遺構 1 配石・列石遺構 遺物包含層		縄文土器 石器 土製品 石製品	縄文時代中期後葉から後期前葉にかけての堅穴住居跡群と祭祀的な配石・列石遺構群を検出。また、縄文時代後期末葉から晩期後葉の遺物包含層を調査し多量の遺物が出土。 (総出土箱数918箱)			



山形県埋蔵文化財センター調査報告書第115集

釜淵C遺跡発掘調査報告書

2003年3月28日発行

発行 財団法人 山形県埋蔵文化財センター
〒999-3161 山形県上市市弁天二丁目15番1号
電話 023-672-5301

印刷 田宮印刷株式会社
〒990-2251 山形県山形市立谷川三丁目1410-1
電話 023-686-6111

2003 - 1.01 - 6

山形県埋蔵文化財センター調査報告書 第115集

釜淵C遺跡

発掘調査報告書

付図・釜淵C遺跡A区遺構配置図

2003
1461
6

付図H枚