



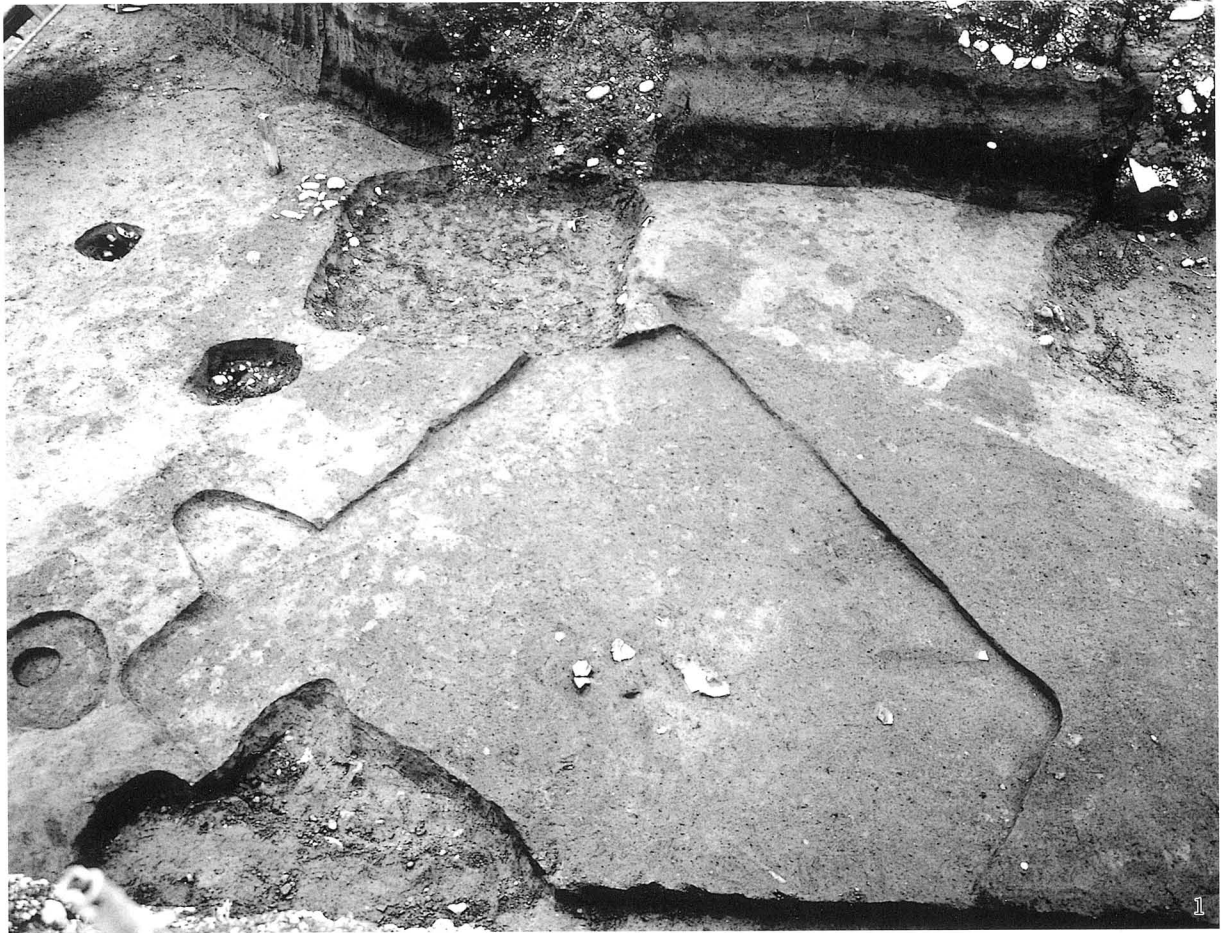
1. 第1調査区SI01、SB01（北から）
2. 第1調査区SI02（南から）

写真10



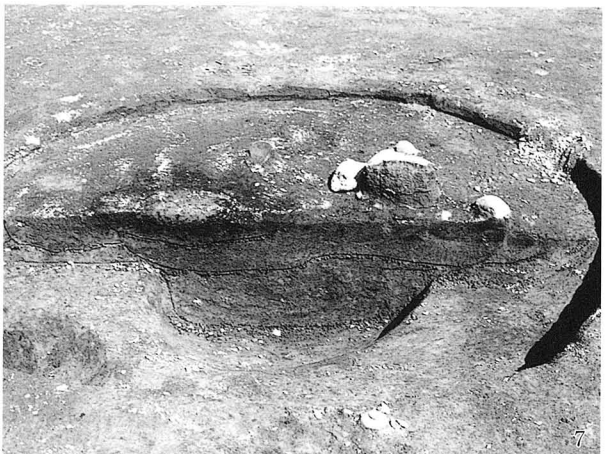
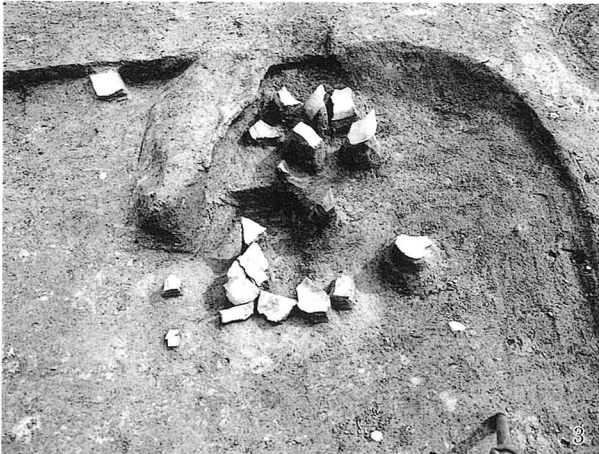
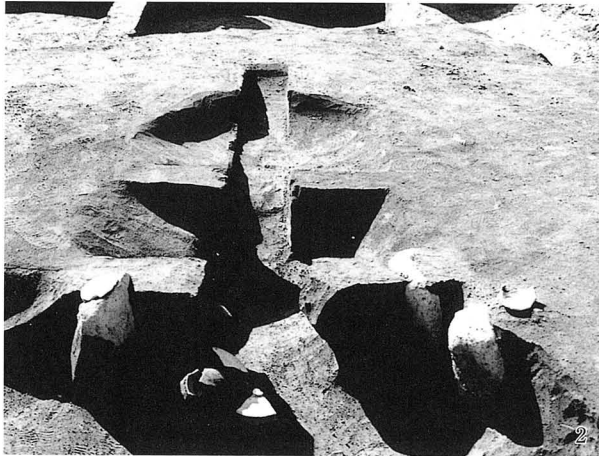
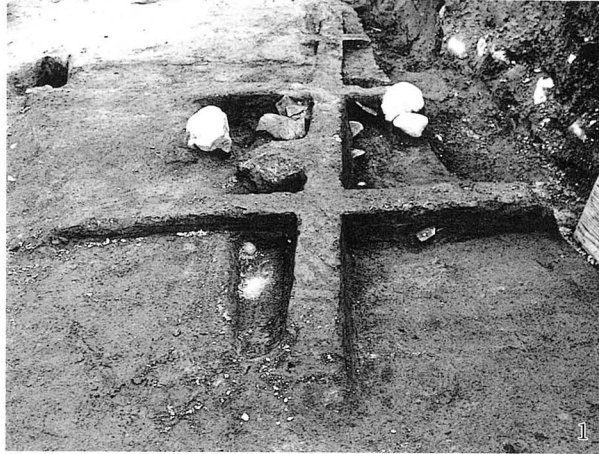
1. 第2調査区SI10 (東から)

2. 第4調査区SB08、SI19~22 (南から)



1. 第4調査区SI22 (北東から)
2. 第6調査区SI23 (北西から)

写真12



1. 第2調査区SI06竈（西から）
2. 第2調査区SI10竈（東から）
3. 第4調査区SI18竈（北から）
4. 第2調査区SK03（西から）
5. 第2調査区SK11（西から）
6. 第2調査区SK12（東から）
7. 第7調査区SK18（南から）
8. 第1調査区SD01断面（北東から）



026



022



027



025



029



051



043



124



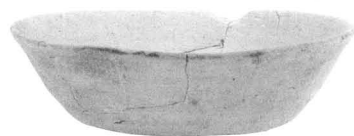
058



136

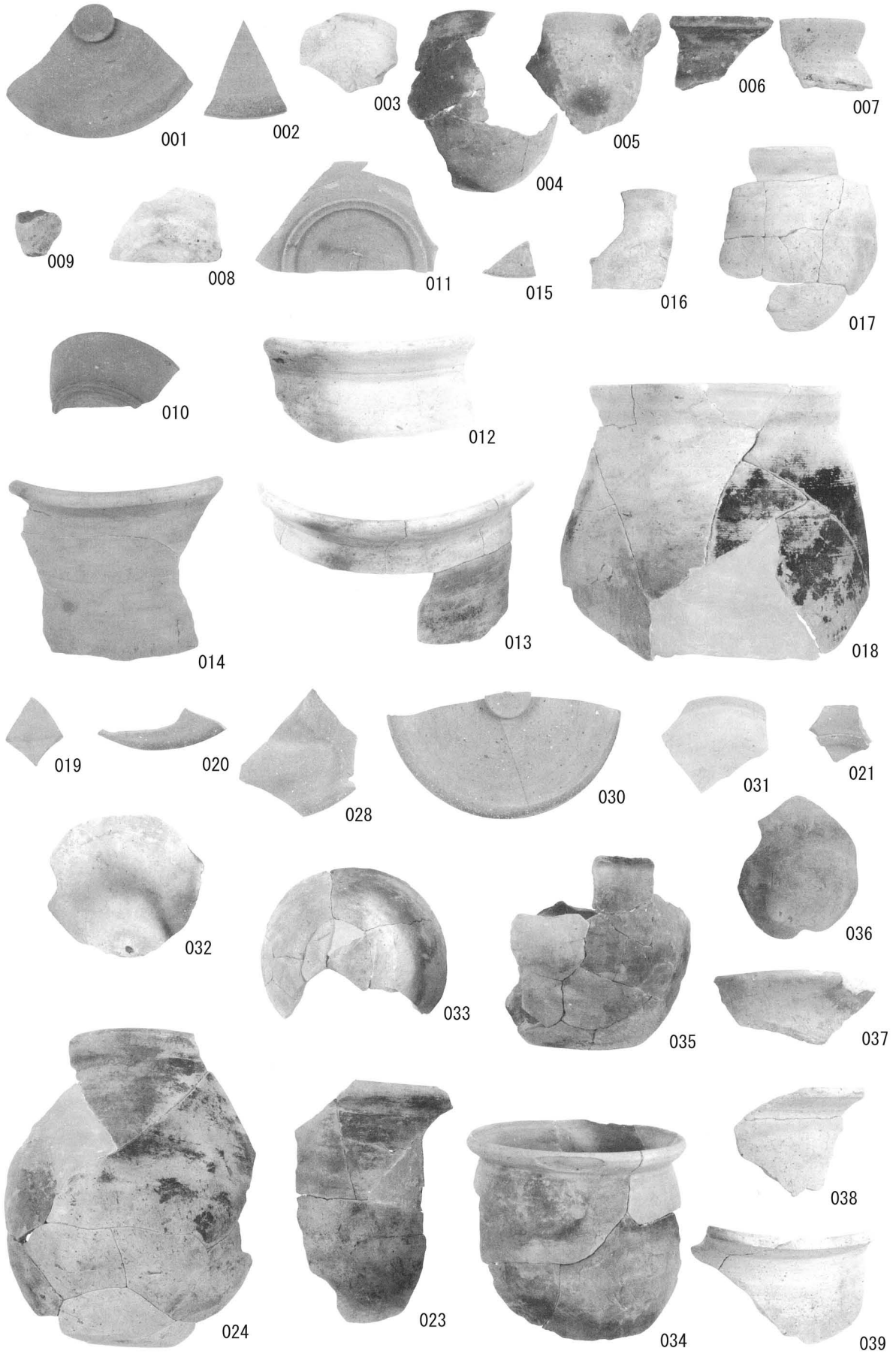


111



165

写真14



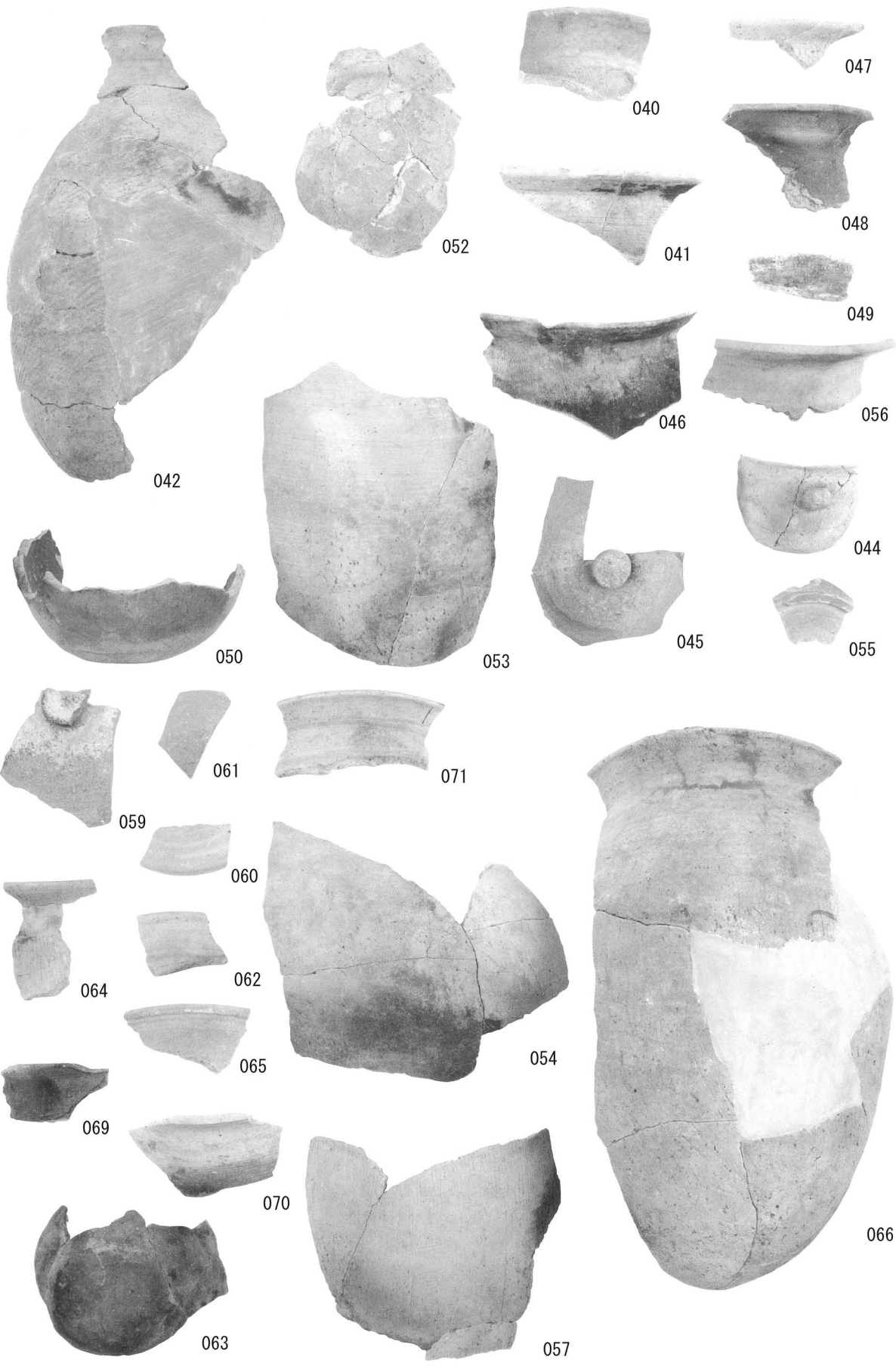
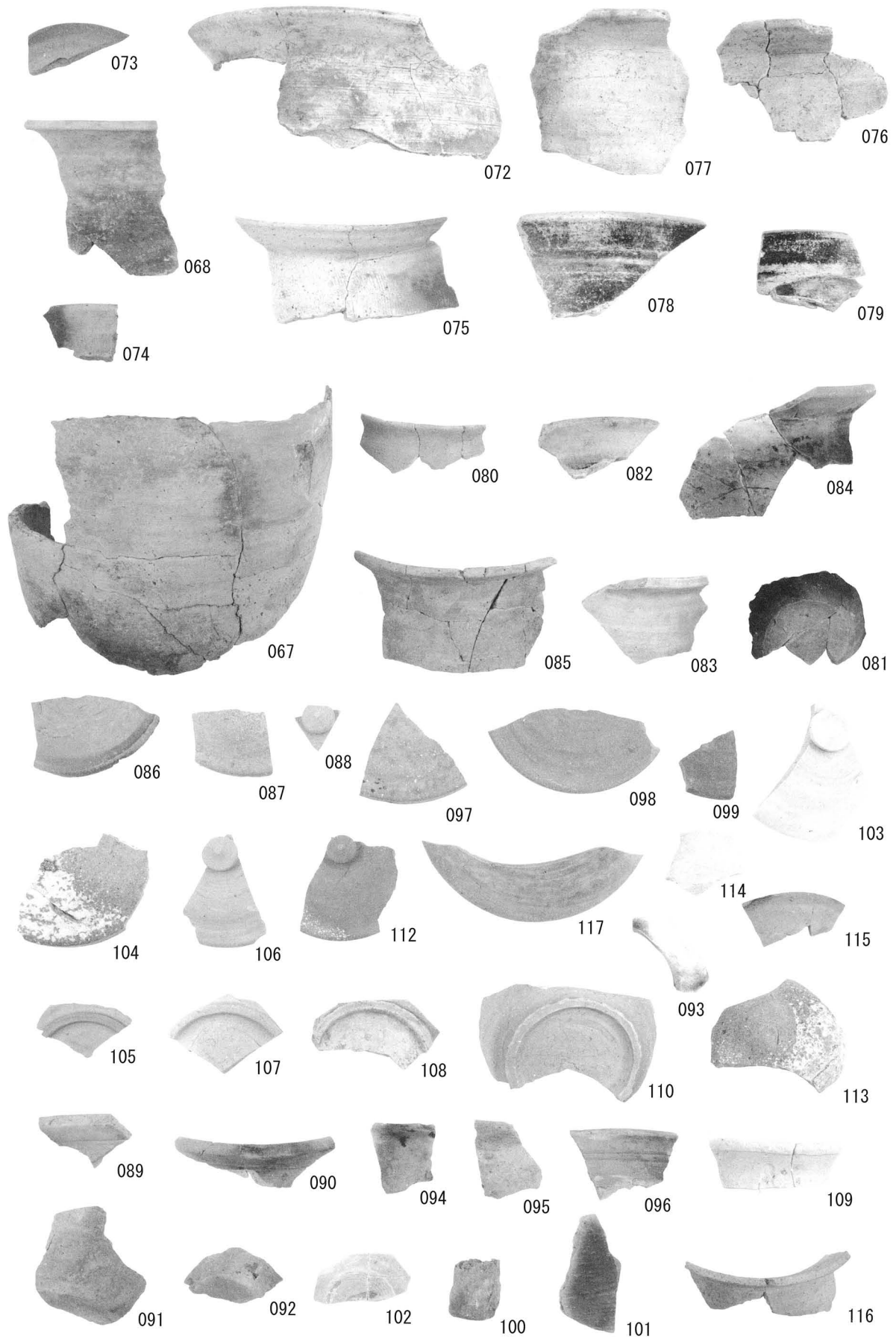


写真16



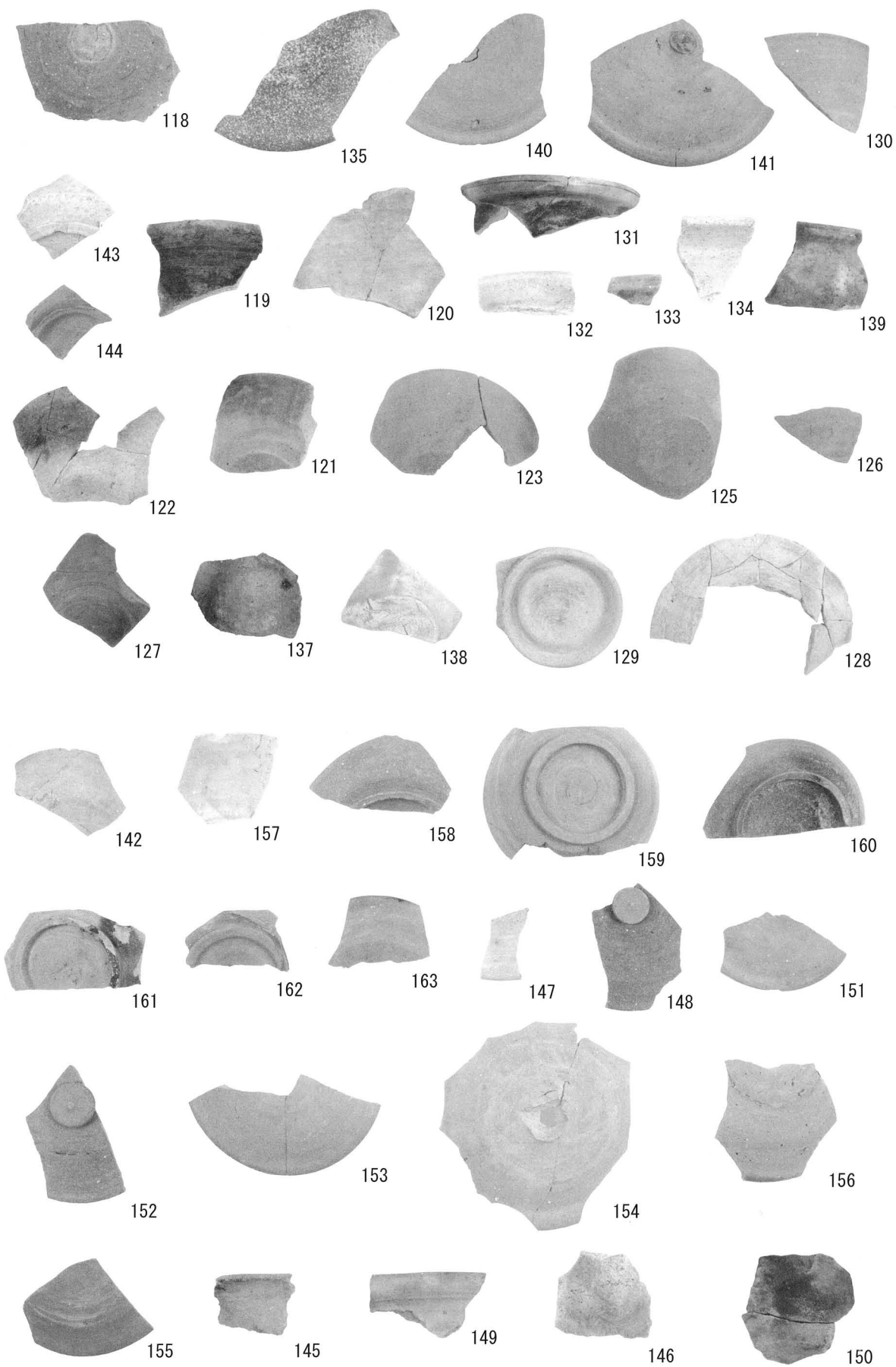


写真18



164



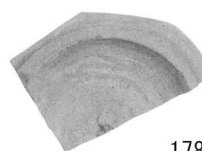
166



176



177



178



168



171



172



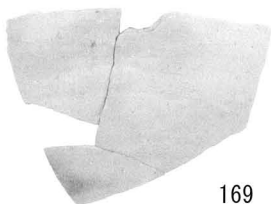
174



175



167



169



170



173



289



390



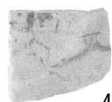
552



270



346



480

報 告 書 抄 録

ふりがな	とやましかみしんほいせきはつつちようさほうこくしょ							
書名	富山市上新保遺跡発掘調査報告書							
副書名	堀川本郷団地造成工事に伴う埋蔵文化財調査報告							
シリーズ名	富山市埋蔵文化財調査報告							
シリーズ番号	37							
編・著者名	堀内大介・森隆							
編集機関	株式会社アーキジオ							
編集機関住所	〒933-0824 富山県高岡市西藤平蔵581							
発行機関	富山市教育委員会 埋蔵文化財センター							
発行機関所在地	〒930-0091 富山県富山市愛宕町1丁目2-24 TEL 076-442-4246							
発行年月日	西暦2009年9月30日							
ふりがな 所収遺跡名	ふりがな 所在地	コード		北緯 °′″	東経 °′″	調査期間	調査面積 ㎡	調査原因
		市町村	遺跡番号					
かみしんほいせき 上新保遺跡	とやましかみしんほ・ほりほか 富山市上新保・堀外	16201	201497	36° 39′ 12″	137° 14′ 12″	20080701 ～ 20080930	2,740㎡	住宅団地 造成計画
所収遺跡名	種別	主な時代	主な遺構		主な遺物		特記事項	
かみしんほいせき 上新保遺跡	集落	古代	掘立柱建物、竪穴建物、 土坑、溝、柱穴		土師器、須恵器、黒色土器、 鉄滓(椀型滓)、砥石、柱材			
		近世			越中瀬戸			
要約	<p>今回の調査地は平成8・9年度の調査地の北側に隣接する。前回の調査では奈良・平安時代の掘立柱建物25棟と竪穴建物120棟を検出。今回の調査でも同様に奈良・平安時代の掘立柱建物8棟、竪穴建物30棟などを検出した。建物総数180棟を超える大規模な古代集落は、同じ富山平野内でも任海宮田遺跡と並んで屈指の規模である。とくに今回の調査では限られたトレンチ調査であるにもかかわらず、集落の管理棟と考えられる規模の大きな掘立柱建物群を検出した。近世については包含層から遺物のみ出土した。</p>							

富山市埋蔵文化財調査報告37

富山市^{かみしんぼ}上新保遺跡発掘調査報告書

発行日 2009(平成21)年9月30日
編集 株式会社 アーキジオ
〒933-0824 富山県高岡市西藤平蔵581
発行 富山市教育委員会(埋蔵文化財センター)
〒930-0091 富山市愛宕町1丁目2-24
TEL 076-442-4246
FAX 076-442-5810
E-mail maizoubunka-01@city.toyama.lg.jp
印刷 株式会社 富山フォーム印刷
〒939-8214 富山市黒崎173-1
TEL 076-492-5565

