

第 5 章 弥生時代の遺構と遺物

1. 弥生時代前期末～中期初頭の土坑 (SKJ)>1. SKJ 24



1. SKJ24 確認 (西から)



2. SKJ24 調査中全景 (南西から)



3. SKJ24 断面 SPA-A' (南から)



4. SKJ24 断面 SPB-B' (東から)



5. SKJ24 遺物出土状況 (西から)



6. SKJ24 遺物出土状況 (北から)



7. SKJ24 保存処理作業



8. SKJ24 完掘 (東から)

1. 弥生時代前期末～中期初頭の土坑 (SKJ)>2. SKJ 97



1. SKJ97 遺物出土状況（東から）



2. SKJ97 遺物出土状況近接（東から）



3. SKJ97 断面兼遺物出土状況（東から）



4. SKJ97 断面 SPA-A'（東から）



5. SKJ97 遺物出土状況（東から）



6. SKJ97 遺物出土状況近接（東から）

2. 弥生時代後期～古墳時代初頭の陥穴 (SKJ)>1.SKJ 13



1. SKJ13 断面 SPA-A (東から)



2. SKJ13 完掘 (東から)

2. SKJ 21



1. SKJ21 断面 SPA-A (南から)



2. SKJ21 完掘 (北から)

3. SKJ 28



1. SKJ28 断面 SPA-A (東から)



2. SKJ28 完掘 (南西から)

3. SKJ 30



1. SKJ30 断面 SPA-A (東から)



2. SKJ30 完掘 (北から)

2. 弥生時代後期～古墳時代初頭の陥穴 (SKJ)>4. SKJ 43



1. SKJ43 断面（南から）



2. SKJ43 完掘（南から）

5. SKJ 115



1. SKJ115 断面 SPA-A'（南から）



2. SKJ115 完掘（北から）

6. SKJ 149



1. SKJ149 断面（南から）



2. SKJ149 完掘（北から）

2. 弥生時代後期～古墳時代初頭の陥穴 (SKJ)>7. SKJ 165



1. SKJ165 断面（西から）



2. SKJ165 完掘（南から）

8. SKJ 156



1. SKJ156 断面（西から）



1. SKJ156 断面（西から）

第 6 章 平安時代の遺構と遺物

1. 平安時代の竪穴住居>1. SI 1



1. SI1 断面 SPA-A' (北から)



2 .SI1 断面 (東から)



3. SI1 カマド完掘 (一次調査) (北から)



4. SI1 貯蔵穴付近物出土状況および炉 (北東から)



5. SI1 完掘 (1次調査) (北から)



6. SI1 貯蔵穴付近遺物出土状況 (南から)



7. SI1 完掘 (北から)

1. 平安時代の竪穴住居>2. SI 3



1. SI3 住居プラン確認（南から）



2. SI3- 断面 SPA'-SPA（北から）



3. SI3 カマド断面 SPB-B'（東から）



4. SI3 カマド断面 SPC-C'（東から）



5. SI3 貯蔵穴内遺物（鎌）出土状況（西から）



6. SI3 完掘（東から）



7. SI3 カマド完掘（北東から）

1. 平安時代の竪穴住居>3. SI 4



1. SI4 断面 SPA-A' (東から)



2. SI4 炉断面 SPB-B' (東から)



3. SI4 炉断面 SPC-C' (南から)



4. SI4 カマド断面 SPD-D' (南から)



5. SI4 カマド断面 SPE-E' (南東から)



6. SI4 カマド遺物出土状況 (南から)



7. SI4 遺物出土状況 (東から)



8. SI4 焼土完掘 (南から)

1. 平安時代の竪穴住居>4. SI 6



1. SI6 隅カマド近景（西から）



2. SI6 隅カマド断面 SPA-A'（北から）



3. SI6 遺物出土状況（南西から）



4. SI6 東壁旧カマド近景（西から）

5. SI 8-A,8-B,鍛冶遺構 1



1. SI8-A 断面 SPA-A'（東南から）



2. SI8-A 断面 SPB-B'（南西から）

1. 平安時代の竪穴住居>5. SI 8-A,8-B,鍛冶遺構 1



3. SI8-A カマド断面 SPC-C' (南西から)



4. SI8-A カマド (南西から)



5. SI8-B カマド断面 SPB-B' (西北から)



6. SI8-B カマド断面 SPA-A' (南西から)



7. SI8-B 遺物出土状況 (南西から)



8. 鍛冶遺構 1 (西から)



9. SI8-A, B, 鍛冶遺構 1 完掘 (南西から)

1. 平安時代の竪穴住居>6. SI 9



1. SI9- カマド付近遺物出土状況（北東から）



2. SI9 断面 SPA-A'（南から）



3. SI9 カマド断面 SPB-B'（西から）



4. SI9 カマド断面 SPC-C'（南西から）



5. SI9 炉断面 SPD-D'（東南から）



6. SI9 貯蔵穴断面 SPE'-SPE（北から）



7. SI9 完掘（西から）

1. 平安時代の竪穴住居>7. SI 13-A,13-B,鍛冶遺構 2



1. SI13-A 断面 SPA-A' (東)



2. SI13-A カマド断面 SPB'-SPB(西から)



3. SI13-A カマド完掘 (北から)



4. SI13-B 断面 SPB-B' (南西から)



5. SI13-B カマド断面 (南から)



6. SI13-B カマド完掘 (西から)



7. SI13-A, B、鍛冶遺構 2 完掘 (北から)



8. 鍛冶遺構 2 鍛冶炉検出 (南から)



9. 鍛冶遺構 2 鍛冶炉 (北から)



10. SI13-8 灰釉陶器出土状況 (南西から)



11. SI13-34 銅釧出土状況 (東南から)



12. SI13-43 棒状鉄製品出土状況

1. 平安時代の竪穴住居>8. SI 14



1. SI14 断面 SPA-A' (南東から)



2. SI14 断面 SPB-B' (西南から)



3. SI14 カマド断面 SPC-C' (北から)



4. SI14 カマド追加断面 SPC-C' (北から)



5. SI14-2 灰釉陶器出土状況近景北



6. SI14-6 八稜鏡出土状況 (南から)



7. SI14-6 八稜鏡出土状況近景 (東から)



8. 鍛冶遺構2 鍛冶炉検出 (南から)



9. SI14 カマド遺物出土状況 (南西から)



10. SI14 カマド完掘 (西から)



11. SI14 完掘 (西から)

1. 平安時代の竪穴住居>9. SI 15



1. SI15 断面 SPA-A' (東から)



2. SI15 カマド断面 SPB-B' (西北から)



3. SI15-25 刀子近景 (西から)



4. SI15 カマド完掘 (南西から)



5. SI15 完掘 (南西から)

1. 平安時代の竪穴住居>10. SI 16



1. SI16 遺物出土状況（南東から）



2. SI16 完掘（南東から）

1. 平安時代の竪穴住居>11. 1次調査（遺跡番号451） 竪穴住居>1. 1次調査（遺跡番号451） 調査区



73. 一次調査（451）調査区 As-B 除去後全景（南から）

11. 1次調査（遺跡番号451） 竪穴住居>2. 451-SI 2



1. 451-SI2 遺物出土状況（西から）



2. 451-SI2 完掘（西から）

11. 1次調査（遺跡番号451） 竪穴住居>3. 451-SI 3



1. 451-SI3 鉄製品出土状況（東から）



2. 451-SI3 完掘（北から）

2. 鍛冶遺構 3



1. 上面遺物出土状況（東から）



2. 中面遺物出土状況（東から）



3. 遺物（羽口）出土状況（西から）



4. 床面遺物出土状況（北から）



5. 完掘（北から）

3. 浅間山噴火で埋まった耕作痕



1. As-B 下耕作痕検出状況（西から）



2. As-B 下耕作痕作業風景（南から）



3. As-B 下耕作痕（東から）



4. As-B 下耕作痕完掘南限（東から）



5. As-B 下耕作痕軽石堆積状況（南から）



6. As-B 下耕作痕軽石堆積状況（北から）



7. As-B 上畝状遺構（北から）



8. As-B 上畝状遺構（西から）

第7章 中・近世の遺構と遺物

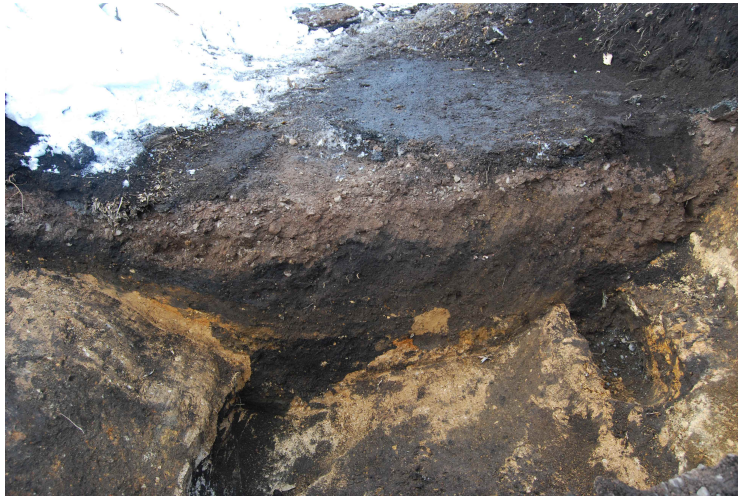
1. 中・近世の堀切遺構



1. 堀切現況(西から)



2. 堀切西側トレンチ(東から)



3. 堀切西側トレンチ基本土層底部(西から)



4. 堀切東側トレンチSPA-A(東南から)



5. 堀切東側トレンチSPA-A底部(東から)

3. 中世の竪穴住居>1. SI 11



1. SI11確認および遺物出土状況(東から)



2. SI11遺物出土状況(東から)



3. SI11完掘(東から)

2. SI 17



1. SI17断面SPA[^]-A(西から)



2. SI17-3ヤス先出土状況(北から)



3. SI17完掘(北東から)

4. 中・近世の土坑>1. SK 9



1. SK9 断面（南から）



2. SKJ75 遺物出土状況（北から）

2. SK 11



1. SK11 断面（北から）



2. SK11 遺物出土状況（北から）

3. SK 14



1. SK14 断面 SPA-A'（東から）

4. SK 16



1. SK16 断面（東から）

5. SK 22,SK 23



16. SK22（左浅）,SK23（右深）断面 SPA-A' と遺物出土状況（東から）



16-2. SK22（左浅）,23（右深）完掘（東から）

4. 中・近世の土坑>6. SK 24



1. SK24 断面 SPA-A (南から)



2. SK24 完掘 (南から)

7. SK 27,SK 28



1. SK27, SK28 断面 SPA-A と遺物出土状況 (東から)



2. SK27, SK28 完掘 (北から)

8. SK 30



1. SK30 洪武通宝出土状況 (東から)



2. SK30 断面 (東から)

4. 中・近世の土坑>9. SK 33



1. SK33断面(南から)



2. SK33遺物出土状況(東から)



3. SK33完掘(北から)

10. SK 37



1. SK37断面 (B混) (東から)



2. SK37遺物 (鉄) 出土状況(東から)



3. SK37完掘(東から)



4. SK37断面(東から)

4. 中・近世の土坑>11. SK 44



1. SK44短刀出土状況兼断面SPA-A' (東から)



2. SK44短刀出土状況 (東から)



3. SK44完掘 (東から)

12. SK 46



1. SK46 断面 (北から)



2. SK46 完掘 (南から)

13. SK 48



1. SK48 断面 SPA-A' (南から)



2. SK48 完掘 (南西から)

4. 中・近世の土坑>14. SK 52



1. SK52 断面（東から）



2. SK52 完掘（東から）

15. SK 54,SK 55



1. SK54(右深) ,SK55 完掘（北西から）

16. SK 56



1. SK56 断面 SPA-A'（南から）



2. SK56 完掘（東から）

17. SK 58,SK 59



1. SK58, SK59 断面 SPA-A'（東南から）



2. SK58(奥) ,SK59 完掘（東から）

4. 中・近世の土坑>18. SKJ 153-2



1. SKJ153-1(右深), 153-2(左浅) 断面(西から)



2. SKJ153-1(下深), 153-2(上浅) 完掘(南から)

19. SX 2



1. SX2 断面 SPA-A' 北側(西から)



2. SX2 断面 SPA-A' 南側(西から)

20. SX 3



1. SX3 断面(西から)



2. SX3 完掘(東から)

21. SX 4



1. SX4 断面(南東から)



2. SX4 完掘(東から)

5. 近世の僧侶墓>1. SZ 1



1. 無縫塔調査前



2. SZ1無縫塔(西から)



3. SZ1断面SPA-A' 上半(東から)



4. SZ1断面SPA-A' 近接(東から)



5. SZ1遺物出土状況(南から)



6. SZ1遺物出土状況近接(南から)



7. SZ1完掘(東から)

5. 近世の僧侶墓>2. SZ 2



8. SZ2断面(北から)



9. SZ2焼土・釘等出土状況(北から)



10. SZ2灰・釘出土状況(北から)



11. SZ1(手前深), SZ2(奥浅)完掘(北から)

その他

1. 1次、2次調査



1. 1次調査発掘区より榛名山を望む（西から）



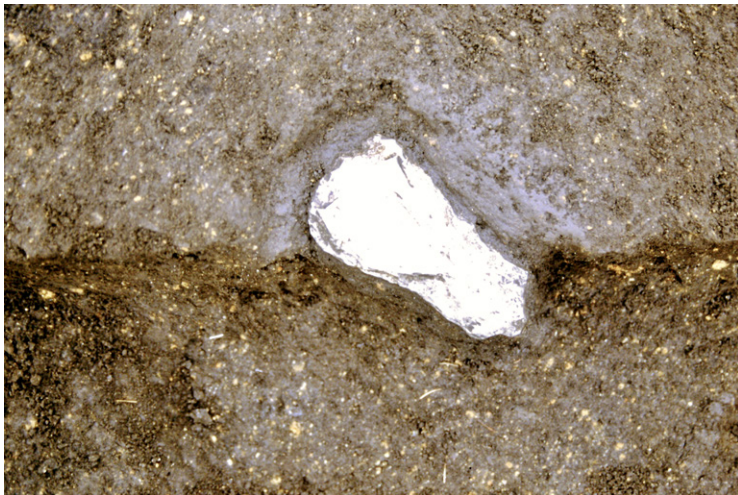
2. 2次調査着手前全景(南西から)



3. 2次調査作業風景(南から)



4. 2次調査発掘区凍結(東から)



5. 2次調査遺物出土状況(南から)

2. 現地説明会等



1. 2011. 7. 28体験発掘



2. 2011. 8. 7現地説明会



3. 2011. 12. 5現地見学会



4. 2011. 12. 5文化財保護課検討会



5. 2012. 3. 25現地説明会

3. 調査作業風景等



1. 県土木立会急傾斜標柱確認



2. SZ1作業風景(東から)



3. SIJ4作業風景(東から)



4. 1区西作業風景(北東から)



5. 1区東側作業風景(北西から)



6. SIJ6作業風景(東南から)



7. SIJ11作業風景(東南から)



8. SIJ12作業風景(東南から)

3. 調査作業風景等



9. 2区作業風景(南から)



10. SI13作業風景(北東から)



11. SI13作業風景(北西から)



12. 堀切トレンチ作業風景(北西から)



13. 2区3面掘削作業(南西から)



14. SIJ17-1深鉢取上作業(北から)



15. SKJ163作業風景(南から)



16. 2012. 2. 21調査中全景(南西から)