

年報

—平成 7 年度—

1996



大磯町郷土資料館

は じ め に

緑にめぐまれた県立大磯城山公園内に位置する当館は、例年多くの方々にご来館をいただき、拍評を受けております。

こうした中で、平成7年度の当館の活動をまとめてみました。

展示部門では、企画展を春・夏・冬に各1回、特別展を秋に1回実施しました。いずれも好評で、多数の方々にご観覧いただきました。

教育普及部門でも実習・実技を織りまぜた講座を実施するとともに、研修室を広く一般にも開放し、学校教育・社会教育とも連携して積極的な利用を図りましたところ、その利用も増加の傾向を示しております。

資料の収集・保管及び購入等にも力を入れました。また、博物館実習生の受入、町史編纂事業への協力、埋蔵文化財の発掘調査等も行いました。

このような多彩な活動ができましたのは、偏に皆様方のご理解とご指導・ご協力の賜と厚くお礼申し上げます。

館の充実はもとより、生涯学習の拠点として、二度三度と訪れていただけるような施設づくりをめざし、職員一同努力して参りますので、今後ともより一層のお力添えをお願い申し上げます。

平成8年8月

大磯町郷土資料館館長

山 口 進

I. 管 理

■平成7年度決算

単位：円

節	運営事務	維持管理	学芸活動	特 別 展	企 画 展	教育普及	資料購入	計
報 酬	2,060,400							2,060,400
共 済 費	1,644		16,272	1,596	1,278			20,790
賃 金	273,600		2,713,960	266,000	212,040			3,465,600
報 償 費				200,000	30,000	140,000		370,000
旅 費	380,800		86,490	212,010	23,670			702,970
需 用 費	4,219,110	5,846,393	1,715,651	2,101,469	1,501,722	554,798		15,939,143
役 務 費	594,430	676,710		509,000	122,000	28,000		1,930,140
委 託 料	300,000	15,431,276						15,731,276
使 用 料	1,537,851							1,537,851
原材料費			29,952					29,952
備品購入費	299,301						999,709	1,299,010
負 担 金	50,000							50,000
公 課 費	27,700							27,700
計	9,744,836	21,954,379	4,562,325	3,290,075	1,890,710	722,798	999,709	43,164,832

□職員給与(30,477,060) □委員等報酬(272,660) □常設展一部展示替(108,040)

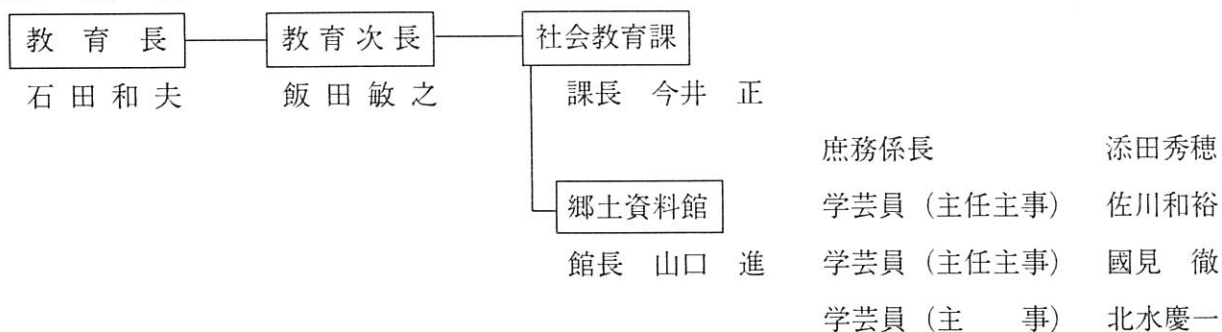
■歳出合計 74,022,592

■当初予算の推移

単位：円

年 度	平 成 3 年 度	平 成 4 年 度	平 成 5 年 度	平 成 6 年 度	平 成 7 年 度
金 額	77,529,000	82,874,000	84,403,000	76,955,000	77,930,000

■組 織 図



■運営委員会

平成7年度は3回開催され、内容は次のとおりである。

(1) 第1回運営委員会

日 時：平成7年5月25日

内 容：①平成6年度事業について
②平成7年度事業概要について
③視察について
④郷土資料館常設展一部展示替事業について

(2) 第2回運営委員会

日 時：平成7年10月24日～25日

内 容：滋賀県大津市歴史博物館視察

(3) 第3回運営委員会

日 時：平成8年2月21日

内 容：①各種事業報告について
②平成7年度事業概要について
③郷土資料館条例施行規制の一部改正について

役 職 名	氏 名	住 所	任 期	備 考
委 員 長	長岡 泰次郎	大磯町東町1-3-2	H7.1.5～H9.1.4	区長連絡協議会
副委員長	飯 田 善 雄	大磯町大磯2,121	H7.1.5～H9.1.4	幼稚園長
委 員	星 野 善 三	大磯町高麗2-1-35	H7.1.5～H9.1.4	社会教育委員
委 員	稲 葉 和 也	狛江市中和泉1-17-1-103	H7.1.5～H9.1.4	文化財専門委員
委 員	秋 野 三 郎	二宮町二宮28-7	H7.1.5～H9.1.4	小学校長

■来館者概要

平成7年度の開館日数は290日、来館者は35,014人で1日平均で121人であった。来館者は前年度より若干減少しており、ここ数年多少減少状態と言えよう。

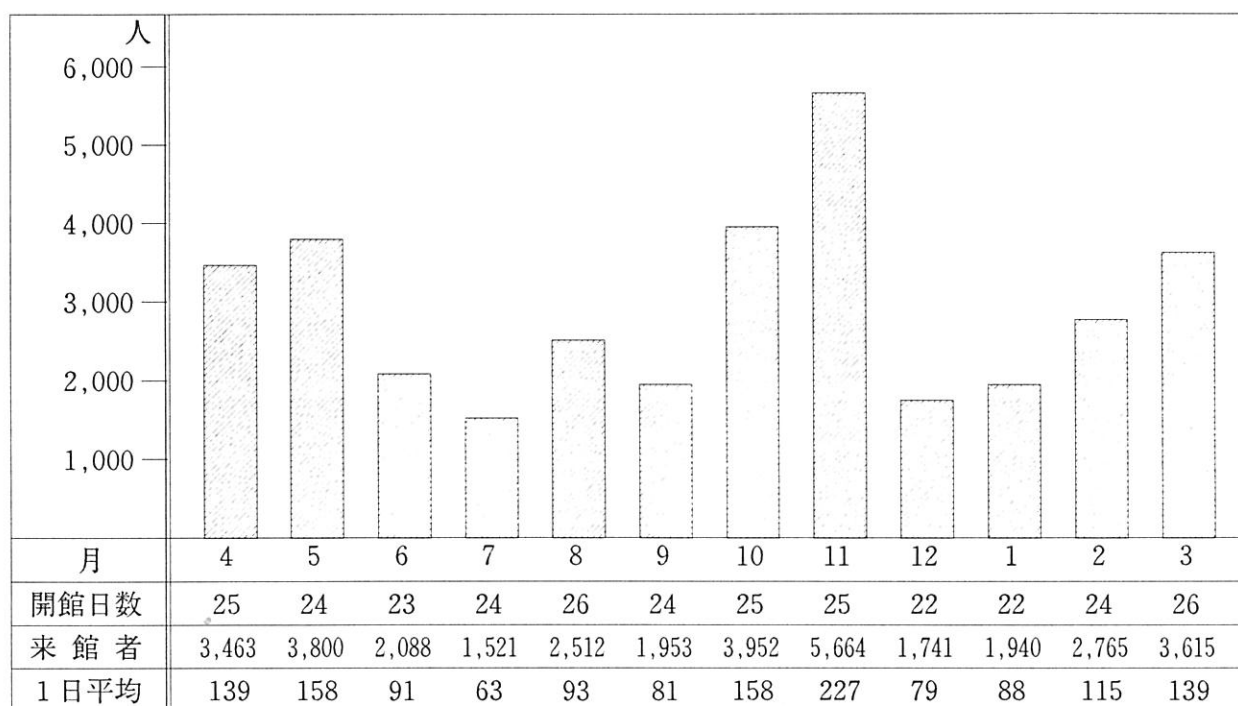
曜日別の来館者を見ると日曜日が圧倒的に多く、その他の曜日は100人前後であった。月別では4月から5月、10月から11月と3月が多く、12月から1月が少なかった。これは、企画展や特別展の開催や気候によるものと考えられる。

[年度別来館者の推移]

単位：人

	平成3年度	平成4年度	平成5年度	平成6年度	平成7年度	計
来 館 者	41,180	40,994	37,882	37,565	35,014	192,635
開館日数	286	292	289	289	290	1,446
1日平均	144	140	131	130	121	133

◇月間来館者



◇曜日別来館者

	回数	日	回数	火	回数	水	回数	木	回数	金	回数	土
4月	⑤	1,299	④	305	④	246	④	588	④	250	④	775
5月	④	1,152	⑤	619	④	292	③	392	④	586	④	759
6月	④	776	③	213	③	212	④	205	④	229	④	453
7月	④	341	④	282	④	309	④	224	④	182	④	183
8月	④	543	⑤	367	⑤	285	⑤	518	④	536	④	263
9月	④	532	④	286	④	284	④	178	④	301	④	372
10月	⑤	1,130	④	445	④	486	④	712	④	542	④	637
11月	④	2,538	④	293	⑤	456	④	505	④	518	④	1,354
12月	④	530	④	226	④	291	③	196	④	202	③	296
1月	④	661	③	222	④	440	③	163	④	162	④	292
2月	③	458	④	266	④	415	⑤	415	④	355	④	542
3月	⑤	1,138	④	435	③	403	④	446	⑤	352	⑤	841
計	50	11,098	48	3,959	48	4,119	47	4,542	49	4,215	48	6,767
平均	222人		82人		86人		97人		86人		141人	

資料の館外貸出

資 料 名	点数	期 間	申 請 者	利用目的	利 用 場 所
町制施行100周年他 ビデオテープ	3	H7. 5.11～ H7. 5.17	渡邊 長吉	映 写	西小磯西 老人憩いの家
大磯御船祭他 ビデオテープ	4	H7. 5.19～ H7. 6. 7	大磯町立 大磯中学校	学習教材	大磯町立 大磯中学校
絵 葉 書 ・ 写 真	7	H7. 5.26～ H7. 6.14	杉山 博久	掲 載	自 宅
大磯御船祭他 ビデオテープ	4	H7. 6. 8～ H7. 6.27	大磯町 社会福祉協議会	映 写	大磯町立 福祉センター
大磯御船祭 ビデオテープ	1	H7. 7. 9～ H7. 7.28	大磯町立 大磯中学校	学習教材	大磯町立 大磯中学校
参 考 図 書	11	H7. 8.16～ H7. 9. 4	大磯町役場 都市計画課	参考利用	大磯町役場 都市計画課
島崎藤村原稿他	9	H7. 8.20～ H7. 9.20	神奈川県 博物館協会	展 示	(株)横浜そごう
発掘調査風景写真	8	H7. 8.25～ H7. 9.14	水越 正志	副読本掲載	大磯町教育委員会
古屋敷遺跡調査写真	3	H7. 9. 1～ H7. 9.26	大磯町 教育委員会	刊行物掲載	大磯町教育委員会
愛宕山横穴墓群 出土壺 他	4	H7.10. 1～ H7.12.22	埼玉県立博物館	展 示	埼玉県立博物館
ビ デ オ テ ー プ	1	H7. 9.30～ H7.10. 2	二挺木 一郎	講 義	大磯町立 大磯中学校
ビ デ オ テ ー プ	1	H7.10. 3～ H7.10.22	渡邊 長吉	展 示	西小磯西 老人憩いの家
西小磯鎌倉囃子 ビデオテープ	1	H7.10.18～ H7.10.24	大磯町立 大磯中学校	学習教材	大磯町立 大磯中学校
北中尾横穴墓群 写真・出土資料	12	H7.11.10～ H8. 1.20	葛飾区郷土と 天文の博物館	展 示	葛飾区郷土と 天文の博物館
仕 事 着	17	H7.11.28～ H7.12. 7	茅ヶ崎市 文化資料館	展 示	茅ヶ崎市 文化資料館
馬場台遺跡調査写真	2	H7.11.28～ H7.12.15	大磯町 教育委員会	刊行物掲載	大磯町教育委員会
菓 箱 他	4	H7.12. 2	中山 和也	講 義	大磯町立 小磯幼稚園
鳴 立 庵 資 料	5	H7.12.27～ H8. 1.15	大磯町役場 企画政策室	町史編纂	大磯町立図書館
松 本 順 像 写 真	6	H8. 1.12～ H8. 1.31	櫻井 孝三	刊行物掲載	自 宅
古写真（大磯駅舎）	1	H8. 1.30	大磯町役場 企画政策室	刊行物掲載	大磯町役場 企画政策室
竹縄遺跡他 出土資料	31	H8. 2.16～ H8. 3. 9	茅ヶ崎市 教育委員会	展 示	ネスパ茅ヶ崎
掛 け 軸 他	5	H8. 3. 9～ H8. 3.12	小西 直茂	展 示	西小磯東 老人憩いの家
絵はがき・錦絵写真	2	H8. 3.12～ H8. 4. 1	(株)小学館	刊行物掲載	(株)小学館
白岩神社の祭礼 ビデオテープ	1	H8. 3.27～ H8. 4. 5	江藤 愛三郎	記録保存	自 宅

■資料特別利用

資 料 名	区分	点数	年 月 日	利用目的	申 請 者
館内風景	撮影		H7. 4. 8	刊行物掲載	朝日オフセット印刷(株)
企画展風景	撮影		5.11	個人研究	大 籠 蓉 子 他1名
石造物報告書	閲覧	7	6.10	個人研究	大 畑 哲 三
小島本陣史料	撮影	1	8.22	刊行物掲載	寒 川 町
オーナ	撮影	2	8.24	刊行物掲載	多 田 一 也
館務実習風景	撮影	2	9. 8	研究発表	入 川 純 子
館務実習風景 他	撮影	6	9. 8	研究発表	広 瀬 史 彦
遺跡資料	撮影		9.10	個人研究	秋 田 かな子
館内風景	撮影		9.12	刊行物掲載	(株)創林社
館内風景	撮影	8	9.14	個人研究	川 端 幸 治 他1名
マツリブネ	撮影		9.14	個人研究	丹 野 重 喜
墨書土器	撮影	8	10.19	研究発表	藤沢市教育委員会
企画展図録「家と町並み」	複写	1	11. 2	刊行物掲載	クリエイティブ・スタジオ・アタック(株)
ツム	実測	8	11. 7	個人研究	杉 山 浩 平
展示室風景 他	撮影		11. 8	個人研究	郭 鐘 喆
館内風景	撮影		11.20	テレビ放映	神奈川ニュース映画協会
石神台遺跡資料	拓本		11.29	個人研究	邊 見 秀 子
館内外風景	撮影		H8. 1.30	テレビ放映	T V K テレビ
館内外風景	撮影		2.16	テレビ放映	(株)日本ケーブルテレビジョン

■資料整備

委 託 名	資 料	委 託 先	金 額
動物剥製委託	鳥類本剥製 10点 鳥類骨格標本 1点 哺乳類骨格標本 3点	(有)尼ヶ崎科学標本社	300,000円

■資料購入

資 料 名	点数	購入年月日	購 入 先
絵はがき (大磯名勝・最新の写真)	1	H 7. 4. 15	すりもの堂書店
『養生法』松本 良順著	1	H 7. 10. 31	福地書店
古写真・絵はがき・しおり	262	H 7. 11. 30	すりもの堂書店
『通俗 病便方』(明治25年)	1	H 8. 1. 30	高野書店
『通俗 民間治療法』(明治22年)	1	H 8. 1. 30	高野書店
絵はがき	1	H 8. 3. 14	すりもの堂書店

職員派遣一覧

氏 名	年 月 日	申 請 者	内 容	場 所
佐川 和裕	H7. 6. 14.21.28	二宮町教育委員会	博物館ボランティアとは ／資料整理の実習	二宮町 社会福祉センター
	H7. 8. 6～ 8	大磯町企画政策室	町史民俗部会合同調査	大磯町内
	H7.10. 5	大磯町立国府小学校	2 学年・生活科学習	大磯町郷土資料館
	H7.10.12	箱根町立郷土資料館	史跡見学	大磯町内
	H7.12.14	二宮町教育委員会	女性セミナー	大磯町郷土資料館
	H8. 1.31	大磯町立国府小学校	3 学年・社会科学習	大磯町郷土資料館
國見 徹	H7. 6.13	駒澤大学文学部	歴史学科講義	駒澤大学
	H7.11.19～22	駒澤大学文学部	歴史学科講義	駒澤大学

委託業務

No.	名 称	委 託 業 者 名
1	総合清掃委託	(株)フジワールド
2	敷地管理委託	(財)神奈川県公園協会
3	警備委託	(株)全日警
4	燻蒸委託	特許理化興業(株)
5	自家用電気工作物保守点検委託	小島電気管理事務所
6	消防用設備保守点検委託	(有)湘南消防器具商会
7	自動ドア保守点検委託	(株)神奈川ナブコ
8	昇降機保守点検委託	ダイコー(株)
9	昇降床・展示映像保守点検委託	(株)乃村工藝社

施設の修繕

No	修 繕 箇 所	年 月 日	金 額	業 者 名
1	レーザーディスク制御装置修理	H7. 6.15	154,500円	(株)乃村工藝社
2	キュービクル屋外機廻り ピット排水処理工事	H7. 7. 7	704,520円	西松建設(株)横浜支店
3	常設展示室空調機整備工事	H7. 8.18	127,720円	高砂熱学工業(株)横浜支店
4	屋外消火栓設備修繕	H7.11. 1	200,850円	(有)湘南消防器具商会
5	給水系配管減圧弁取付工事	H7.12. 1	133,900円	高砂熱学工業(株)横浜支店

■図書購入

《歴 史》 『近代日本職業事典』 『江戸萬物事典』 『江戸風俗図絵』

《考 古》 『陶質土器の国際交流』 『縄文土器大観』

《民 俗》 『日本民俗学』 合本復刻

《自 然》 『草木名彙事典』 『相模湾産貝類』

■見学・視察一覧

日 時	団 体 名	人 数
平成7年 8月24日	奈良県町村会	37
8月25日	秦野市立桜土手古墳展示館	20
9月14日	横浜国立大学建築学科	2
10月 6日	大磯町立大磯小学校	25
10月11日	二宮町立二宮小学校	127
10月13日	政令指定都市選挙管理委員会局長	26
10月17日	二宮町立山西小学校	109
10月18日	伊東市教育委員会	14
10月26日	近藤勇と新選組の会	20
11月 7日	伊勢原市教育委員会	13
12月13日	馬籠藤村記念館	18
平成8年 1月31日	大磯町立国府小学校	147
2月 2日	湘南地区消防団幹部研修会	30
3月 9日	神奈川ふれあい推進協議会	60

■研修室利用一覧

年月日	利 用 目 的 (利用団体)
H7. 4. 4	フラワーアレンジメント (第3期会)
4. 6	水 彩 画 (城山絵画クラブ)
4. 8	ガールスカウト入団式 (第10団)
4.13	水 彩 画 (城山絵画クラブ)
4.19	水 彩 画 (城山三期会)
4.20	会 議 (教育委員会)
4.20	水 彩 画 (城山絵画クラブ)
4.23	ガールスカウト集会 (第95団)
4.27	水 彩 画 (城山三期会)
5. 2	フラワーアレンジメント (第3期会)
5. 7	ガールスカウト集会 (第95団)
5. 9	英 会 話 (火曜会)
5.11	俳 句 会 (嶋立庵句会)
5.11	英 会 話 (OGK)
5.12	館内見学・研修 (伊勢原養護学校)
5.14	ガールスカウト集会 (第95団)
5.17	水 彩 画 (城山三期会)
5.18	水 彩 画 (城山絵画クラブ)
5.23	英 会 話 (火曜会)
5.25	郷土資料館運営委員会 (郷土資料館)
5.27	こゆるぎコンサート (企画政策室)
5.28	こゆるぎコンサート (企画政策室)
5.30	自己研修 (らくらく会)
5.31	水 彩 画 (城山三期会)
6. 1	英 会 話 (リリース)
6. 2	英 会 話 (あじさい)
6. 2	水 彩 画 (城山絵画クラブ)
6. 4	自然観察会 (郷土資料館)
6. 6	フラワーアレンジメント (第3期会)
6. 6	英 会 話 (火曜会)
6. 7	フラワーアレンジメント (城山フラワー会)
6. 7	水 彩 画 (城山三期会)
6. 8	英 会 話 (リリース)
6. 8	水 彩 画 (城山絵画クラブ)
6. 9	英 会 話 (あじさい)
6. 9	水 彩 画 (城山絵画クラブ)
6.14	水 彩 画 (城山絵画クラブ)
6.14	水 彩 画 (城山三期会)
6.15	教育委員会定例会 (教育委員会)
6.15	英 会 話 (リリース)
6.16	英 会 話 (あじさい)
6.18	こゆるぎコンサート (企画政策室)
6.20	英 会 話 (火曜会)
6.21	水 彩 画 (城山三期会)
6.23	英 会 話 (あじさい)

年月日	利 用 目 的 (利用団体)
H7. 6.23	水 彩 画 (城山絵画クラブ)
7. 4	フラワーアレンジメント (第3期会)
7. 5	フラワーアレンジメント (城山フラワー会)
7. 5	水 彩 画 (城山三期会)
7. 6	英 会 話 (リリース)
7. 7	英 会 話 (あじさい)
7. 7	水 彩 画 (城山絵画クラブ)
7.11	英 会 話 (火曜会)
7.12	水 彩 画 (城山三期会)
7.12	水 彩 画 (城山絵画クラブ)
7.13	英 会 話 (リリース)
7.14	英 会 話 (あじさい)
7.18	英 会 話 (火曜会)
7.19	水 彩 画 (城山三期会)
7.19	水 彩 画 (城山絵画クラブ)
7.21	英 会 話 (あじさい)
7.26	水 彩 画 (城山三期会)
7.26	水 彩 画 (城山絵画クラブ)
7.27	博物館実習ガイダンス (郷土資料館)
7.28	英 会 話 (あじさい)
8. 2	水 彩 画 (城山三期会)
8. 3	子ども歴史教室 (郷土資料館)
8. 4	子ども歴史教室 (郷土資料館)
8.17	教育委員会定例会 (教育委員会)
8.18	文学研究会 (湘南文学会)
8.20	文学研究会 (湘南文学会)
8.24	研 修 会 (奈良県町村会)
8.25	資 料 整 理 (郷土資料館)
8.29	会 議 (建設省小田原出張所)
8.31	英 会 話 (リリース)
9. 1	英 会 話 (あじさい)
9. 6	水 彩 画 (城山三期会)
9.10	自然観察会 (郷土資料館)
9.19	フラワーアレンジメント (第3期会)
9.19	英 会 話 (火曜会)
9.20	水 彩 画 (城山三期会)
9.20	切り絵教室 (教育委員会)
9.21	水 彩 画 (城山絵画クラブ)
9.22	英 会 話 (あじさい)
9.24	俳 句 会 (豊四季)
9.26	英 会 話 (火曜会)
9.27	水 彩 画 (城山三期会)
9.27	切り絵教室 (教育委員会)
9.28	教育委員会定例会 (教育委員会)
9.28	水 彩 画 (城山絵画クラブ)

年月日	利 用 目 的 (利用団体)
H7. 9.29	英 会 話 (あじさい)
10. 3	職 場 研 修 (平塚県税事務所)
10. 4	文 学 講 座 (P T A O B 会)
10. 4	切り絵教室 (教育委員会)
10. 5	英 会 話 (リリーズ)
10. 6	英 会 話 (あじさい)
10. 6	フランス語教室 (教育委員会)
10.11	水 彩 画 (城山三期会)
10.11	切り絵教室 (教育委員会)
10.12	教育委員会定例会 (教育委員会)
10.13	フランス語教室 (教育委員会)
10.15	特別展記念講演会 (郷土資料館)
10.17	職 場 研 修 (平塚県税事務所)
10.17	英 会 話 (火曜会)
10.18	切り絵教室 (教育委員会)
10.19	水 彩 画 (城山絵画クラブ)
10.20	英 会 話 (あじさい)
10.20	フランス語教室 (教育委員会)
10.24	フラワーアレンジメント (第3期会)
10.25	水 彩 画 (城山三期会)
10.25	水 彩 画 (城山絵画クラブ)
10.26	英 会 話 (リリーズ)
10.27	英 会 話 (あじさい)
10.27	フランス語教室 (教育委員会)
10.28	講 習 会 (教育委員会)
10.31	英 会 話 (火曜会)
11. 1	フラワーアレンジメント (城山フラワー会)
11. 1	水 彩 画 (城山三期会)
11. 2	英 会 話 (リリーズ)
11. 8	水 彩 画 (城山三期会)
11. 8	文 学 講 座 (P T A O B 会)
11. 9	古い布の学習会 (前田順子 他)
11. 9	水 彩 画 (城山絵画クラブ)
11.10	英 会 話 (あじさい)
11.15	水 彩 画 (城山三期会)
11.15	水 彩 画 (城山絵画クラブ)
11.16	生け花教室 (教育委員会)
11.17	英 会 話 (あじさい)
11.17	フランス語教室 (教育委員会)
11.22	水 彩 画 (城山三期会)
11.22	水 彩 画 (城山絵画クラブ)
11.24	フランス語教室 (教育委員会)
11.25	講 習 会 (教育委員会)
11.28	英 会 話 (火曜会)
11.30	教育委員会定例会 (教育委員会)

年月日	利 用 目 的 (利用団体)
H7.11.30	水 彩 画 (城山絵画クラブ)
12. 1	英 会 話 (あじさい)
12. 1	フランス語教室 (教育委員会)
12. 5	フラワーアレンジメント (第3期会)
12. 5	英 会 話 (火曜会)
12. 7	水 彩 画 (城山絵画クラブ)
12. 8	英 会 話 (あじさい)
12. 8	フランス語教室 (教育委員会)
12. 9	自然観察会 (郷土資料館)
12.10	自然観察会 (郷土資料館)
12.13	水 彩 画 (城山三期会)
12.13	生け花教室 (教育委員会)
12.14	女性セミナー (二宮町教育委員会)
12.14	水 彩 画 (城山絵画クラブ)
12.15	英 会 話 (あじさい)
12.20	水 彩 画 (城山三期会)
12.20	水 彩 画 (城山絵画クラブ)
12.21	教育委員会定例会 (教育委員会)
12.21	英 会 話 (リリーズ)
12.22	英 会 話 (あじさい)
H8. 1.10	文 学 講 座 (P T A O B 会)
1.10	水 彩 画 (城山三期会)
1.11	水 彩 画 (城山絵画クラブ)
1.12	英 会 話 (あじさい)
1.17	水 彩 画 (城山三期会)
1.17	水 彩 画 (城山絵画クラブ)
1.18	教育委員会定例会 (教育委員会)
1.18	英 会 話 (リリーズ)
1.19	英 会 話 (あじさい)
1.23	学 習 会 (生活環境課)
1.23	英 会 話 (火曜会)
1.24	水 彩 画 (城山三期会)
1.24	水 彩 画 (城山絵画クラブ)
1.25	英 会 話 (リリーズ)
1.26	英 会 話 (あじさい)
1.30	わかしお学級 (教育委員会)
1.30	英 会 話 (火曜会)
1.31	社会科学習 (大磯町立国府小学校)
1.31	水 彩 画 (城山三期会)
2. 1	水 彩 画 (城山絵画クラブ)
2. 1	郷土資料館運営委員会 (郷土資料館)
2. 2	研 修 会 (消防本部)
2. 3	郷土史講座 (郷土資料館)
2. 3	講 演 会 (経済観光課)
2. 7	文 学 講 座 (P T A O B 会)

年月日	利 用 目 的 (利用団体)
H8. 2. 7	水 彩 画 (城山絵画クラブ)
2. 8	英 会 話 (リリース)
2. 9	研 修 会 (下水道課)
2.13	わかしお学級 (教育委員会)
2.13	英 会 話 (火曜会)
2.14	水 彩 画 (城山三期会)
2.14	水 彩 画 (城山絵画クラブ)
2.15	教育委員会定例会 (教育委員会)
2.15	ボランティア研修会 (教育委員会)
2.16	英 会 話 (あじさい)
2.21	水 彩 画 (城山三期会)
2.21	水 彩 画 (城山絵画クラブ)
2.22	生け花教室 (教育委員会)
2.23	わかしお学級 (教育委員会)
2.25	ガールスカウト集会 (第10団)
2.27	英 会 話 (火曜会)
2.28	水 彩 画 (城山三期会)
2.28	水 彩 画 (城山絵画クラブ)
2.29	英 会 話 (リリース)
3. 1	英 会 話 (あじさい)
3. 5	フラワーアレンジメント (第3期会)
3. 5	英 会 話 (火曜会)
3. 6	文 学 講 座 (P T A O B会)
3. 6	水 彩 画 (城山三期会)
3. 7	水 彩 画 (城山絵画クラブ)
3. 8	英 会 話 (あじさい)
3. 9	自然観察会 (郷土資料館)
3.10	自然観察会 (郷土資料館)
3.13	水 彩 画 (城山三期会)
3.14	水 彩 画 (城山絵画クラブ)
3.15	英 会 話 (あじさい)
3.19	英 会 話 (火曜会)
3.21	水 彩 画 (城山絵画クラブ)
3.22	英 会 話 (あじさい)
3.22	俳 句 々 会 (アカシア会)
3.26	学校長会議 (教育委員会)
3.27	水 彩 画 (城山三期会)
3.27	水 彩 画 (城山絵画クラブ)
3.28	英 会 話 (リリース)
3.30	俳 句 会 (紋)

■文献資料収集状況

●寄贈機関・関係団体リスト一覧

《県内》

- ◎神奈川県 神奈川県庁、神奈川県教育委員会、神奈川県立神奈川近代文学館、神奈川県博物館協会、神奈川県立図書館、神奈川県立公文書館、神奈川県立埋蔵文化センター、神奈川県立自然保護センター、神奈川県立金沢文庫、神奈川県立近代美術館、神奈川県立歴史博物館、神奈川県立生命の星・地球博物館、神奈川県民俗芸能保存協会、神奈川地域史研究会、神奈川文学振興会、神奈川県自然保全研究会、かながわ考古学財団

- ◎横浜市 横浜市教育委員会、横浜市港北区役所、シルク博物館、グリーンタフ事務局、横浜市ふるさと歴史財団埋蔵文化財センター、横浜マリタイムミュージアム、相模民俗学会、横浜自然観察の森、玉川文化財研究所、横浜市技能文化会館、馬の博物館、三溪園、横浜市立金沢動物園、横浜市歴史博物館、寺家ふるさと村・四季の家、横浜市中心図書館、横浜市こども植物園

- ◎川崎市 川崎市市民ミュージアム、川崎市立日本民家園

- ◎藤沢市 藤沢市教育委員会、藤沢市文書館、江ノ島水族館、藤沢市西部開発事務局、藤沢市生き物調査研究会、日本大学農獣医学部資料館

- ◎茅ヶ崎市 茅ヶ崎市教育委員会、茅ヶ崎市文化資料館

- ◎平塚市 平塚市教育委員会、平塚市博物館、平塚市遺跡調査会、平塚市美術館、東海大学校地内遺跡調査団

- ◎小田原市 小田原市教育委員会、報徳博物館、小田原市郷土文化館、小田原城天守閣、相模信用金庫、中村地図研究所

- ◎横須賀市 横須賀市教育委員会、横須賀市自然・人文博物館

- ◎鎌倉市 鎌倉市教育委員会、鎌倉文学館、鎌倉国宝館

- ◎相模原市 相模原市教育委員会、相模原市立博物館

- ◎厚木市 厚木市教育委員会

- ◎逗子市 逗子市教育委員会

- ◎秦野市 秦野市教育委員会、秦野市桜土手古墳展示館、丹沢自然保護協会、秦野市管理部文書課市史編さん係

- ◎南足柄市 南足柄市教育委員会、南足柄市郷土資料館

- ◎伊勢原市 伊勢原市教育委員会
- ◎綾瀬市 綾瀬市教育委員会、綾瀬市秘書課市史編集係
- ◎三浦市 三浦市教育委員会
- ◎海老名市 海老名市温故館
- ◎葉山町 葉山しおさい博物館
- ◎二宮町 二宮町教育委員会、徳富蘇峰記念館
- ◎箱根町 箱根町立郷土資料館、大涌谷自然科学館
- ◎山北町 山北町地方史研究会
- ◎中井町 中井町教育委員会
- ◎津久井町 津久井町教育委員会
- ◎真鶴町 遠藤貝類博物館、中川一政美術館
- ◎寒川町 寒川町教育委員会、寒川町企画部町史編さん係
- ◎愛川町 愛川町教育委員会

《県外》

- ◎東京都 国立国会図書館、外務省外交資料館、文化庁、日本ユネスコ協会連盟、江戸東京博物館、豊島区郷土資料館、福生市教育委員会、儀礼文化学会、日本古文書学会品川区立品川歴史館、お茶の水女子大学、立正大学、くにたち郷土文化館、東海道ネットワーク友の会、世田谷区教育委員会、台東区立下町風俗資料館、葛飾区郷土と天文の博物館、東京都埋蔵文化財センター、町田市立博物館、江戸東京たてもの園、通信総合博物館、福生市郷土資料室、府中市郷土の森博物館、調布市郷土資料館、町田市立国際版画美術館、東京家政学院生活文化博物館、国土緑化推進機構、日本学術会議事務局、文化財保存修復学会、新日本建築家協会、丹青研究所
- ◎北海道 アイヌ民族博物館、北海道開拓の村、帯広百年記念館
- ◎岩手県 牛の博物館
- ◎福島県 磐梯山慧日寺資料館
- ◎新潟県 十日町市博物館
- ◎群馬県 北橋村教育委員会、北橋村歴史民俗資料館

- ◎茨城県 土浦市立博物館、東村立歴史民俗資料館
- ◎栃木県 栃木県教育委員会、栃木県しもつけ風土記の丘資料館、窯業史博物館
- ◎埼玉県 埼玉県立博物館、入間市博物館、狭山市立博物館
- ◎千葉県 千葉県立中央博物館、佐原市教育委員会、館山市立博物館、市立市川自然博物館
市立市川歴史博物館、市立市川考古博物館、国立歴史民俗博物館、我孫子市鳥の
博物館、茂原市立美術館・郷土資料館、松戸市立博物館、流山市教育委員会
- ◎長野県 小諸市教育委員会、藤村記念館
- ◎静岡県 静岡県立美術館、静岡市登呂博物館、浜松市博物館、藤枝市郷土博物館、沼津市
歴史民俗資料館、焼津市歴史民俗資料館、浜北市教育委員会、伊東市教育委員会
韮山町史編纂委員会、東海大学自然史博物館、静岡県文化財団
- ◎愛知県 豊橋市教育委員会、豊橋市二川宿本陣資料館、豊橋市自然史博物館、豊橋市美術
博物館友の会、安城市歴史博物館、尾西市歴史民俗資料館、高浜市やきものの里
かわら美術館
- ◎岐阜県 多治見市文化財保護センター
- ◎滋賀県 大津市歴史博物館、草津市教育委員会、米原市教育委員会
- ◎京都府 橋本関雪記念館、向日市文化資料館、舞鶴市立赤れんが博物館
- ◎奈良県 奈良国立文化財研究所
- ◎三重県 亀山市歴史博物館、藤原岳自然科学館
- ◎愛媛県 愛媛県歴史文化博物館
- ◎兵庫県 兵庫県立歴史博物館、神戸市立博物館
- ◎大阪府 国立民族学博物館
- ◎福岡県 福岡県教育委員会

Ⅱ. 学芸活動

■特別展

題 名	牧野富太郎と西相模の自然
会 期	平成7年10月15日～11月19日
出 品 数	約100点
内 容	牧野富太郎博士が大正から昭和にわたって大磯、箱根で採集した植物と当時の日記等を展示し、博士の西相模での採集の成果、植物分類学上の功績を紹介した。 同時に昭和63年、大磯小学校より寄贈された鈴木茂一氏の植物標本についても公開した。
来 館 者	6,637人

◇記念講演

演 題	牧野富太郎その業績と人柄
日 時	平成7年10月15日
講 師	東京都立大学名誉教授 小野幹雄氏
内 容	牧野博士の植物分類学における功績等について講演を行った。
聴 講 者	73人

■企画展

題 名	オタマシ ～神のすがた～
会 期	平成7年7月30日～9月10日
出 品 数	約100点
内 容	身近な神々の姿（オタマシ＝ご神体）を見ることで人々の神観念を探る。
来 館 者	3,606人

題 名	めんこ ～なつかしのヒーローたち～
会 期	平成7年12月3日～平成8年2月18日
出 品 数	約1,800点
内 容	昭和30年代から40年代に至るメンコを集成し、当時の世相を映し出す。
来 館 者	5,161人

題 名	雛人形展
会 期	平成8年2月25日～4月7日
出 品 数	約1,000点
内 容	所蔵雛人形の展示。
来 館 者	5,429人

■資料収集活動

◇寄贈資料

No	年 月 日	名 称	数量	受 入 先
0401	H7. 4.11	メジロの巣	1	匿 名 小田原市
0402	4.11	カワラヒワ	1	木 村 純 子 大磯町大磯
0403	4.11	ダイジゴサン 他	一括	山 口 進 大磯町国府本郷
0404	4.11	ハギレ	一括	飯 田 福 信 大磯町大磯
0405	4.20	キジ 他	3	中 山 和 也 大磯町西小磯
0406	4.20	トリカゴ 他	一括	山 口 進 大磯町国府本郷
0501	5.13	シロハラトウゾクカモメ	1	中 山 和 也 大磯町西小磯
0502	5.16	ノウサギ	1	中 山 和 也 大磯町西小磯
0601	6.13	ハシボソカラス	1	中 山 和 也 大磯町西小磯
0602	6.24	書 籍	2	菊 池 規 雄 平塚市夕陽ヶ丘
0603	6.24	ハヤブカシ 他	4	加 藤 春 雄 平塚市葦平
0605	6.28	スズメ	1	木 村 純 子 大磯町大磯
0702	7. 5	テネゲエ(手拭い)	1	原 田 平 一 大磯町国府本郷
0704	7.11	雛人形	一括	北 出 睦 美 秦野市本町
0705	7.19	ヘビの脱殻	1	小 野 悦 滋 大磯町東小磯
0801	8. 1	タタミつきのゲタ	1足	鈴 木 昇 大磯町西小磯
0802	8. 1	ハサミバコ 他	3	磯 辺 晴 彦 大磯町大磯
0804	8.19	漆喰画	1	金 井 令 次 大磯町国府本郷
0901	9. 5	焼夷弾	1	増 尾 州 司 大磯町西小磯
0902	9. 6	着 物	一括	山 下 久 年 大磯町大磯
0904	9.16	絵はがき	2	飯 田 福 信 大磯町大磯
1001	10. 3	雛人形	一式	加 藤 広 美 大磯町国府本郷
1002	10.11	絵 画	14	三 好 喜 平 大磯町国府本郷
1003	10.13	書籍 他	106	西 海 誠 大磯町大磯
1004	10.17	アンバ 他	61	西 海 誠 大磯町大磯
1005	10.20	ウキワ 他	一括	飯 田 美智江 大磯町大磯
1006	10.29	トウミ 他	一括	熊 沢 武 司 大磯町西久保
1101	11. 1	テアブリ 他	5	加 藤 春 雄 平塚市葦平
1102	11. 3	本 箱	1	西 海 誠 大磯町大磯
1103	11. 3	櫛	2	加 藤 春 雄 平塚市葦平
1104	11. 5	屏 風	1	飯 田 福 信 大磯町大磯

No	年 月 日	名 称	数量	受 入 先
1105	H7.11.10	島崎藤村・静子夫妻遺品	一括	星ハルコ・加藤三四子 大磯町東小磯
1106	11.14	書籍 他	21	木 村 純 子 大磯町大磯
1107	11.18	ウ ス	1	熊 沢 武 司 大磯町西久保
1108	11.21	ヒバチ 他	一括	木 村 純 子 大磯町大磯
1109	11.28	ナガヒバチ 他	一括	橋 本 嘉 博 大磯町大磯
1201	12. 9	庚申講の膳碗 他	一括	中 村 藤 雄 大磯町高麗
1202	12.21	ハシゴ	1	山 口 進 大磯町国府本郷
1203	12.22	障 子	1	飯 田 美智江 大磯町大磯
1204	12.22	ハイオコシ 他	12	木 村 純 子 大磯町大磯
1205	12.27	トメソデ 他	4	加 藤 春 雄 平塚市葦平
1206	12.30	オカザリ	4	土 方 考 策 大磯町虫窪
0101	H8. 1. 5	オカザリ	2	佐 川 信 夫 平塚市御殿
0120	1. 5	オカザリ	1	二 宮 秀 雄 大磯町生沢
0121	1.14	ハカリ	1	杉 山 勇 治 大磯町大磯
0122	1.14	オカザリ	3	二 宮 肇 大磯町生沢
0123	1.14	オカザリ	2	道祖神舟窪講中 大磯町虫窪
0124	1.20	ホンドタヌキ(剥製)	1	碓 井 忠 夫 大磯町大磯
0125	1.30	ヒバチブトン 他	3	木 村 純 子 大磯町大磯
0126	1.30	ホンドテン	1	中 山 和 也 大磯町西小磯
0201	2.13	市松人形の台	1	木 村 純 子 大磯町大磯
0202	2.14	古文書	一括	西 海 誠 大磯町大磯
0203	2.16	イカル	1	中 山 和 也 大磯町西小磯
0204	2.29	雛道具 他	一括	原 恒 之 大磯町大磯
0301	3. 1	天狗像	1	瀬 戸 トシ子 平塚市榎木町
0302	3. 1	メンコ 他	一括	加 藤 春 雄 平塚市葦平
0303	3. 1	石	1	渡 辺 広 平 大磯町西小磯
0304	3. 3	屏風の裏張り	一括	渡 辺 広 平 大磯町西小磯
0305	3. 4	オカザリ	1	佐 川 信 夫 平塚市御殿
0306	3.12	ハッピー 他	2	佐 藤 久 雄 大磯町東町
0307	3.14	皿	8	鈴 木 昇 大磯町西小磯
0308	3.14	フデクサ	3	田 辺 百合江 東京都新宿区
0309	3.24	銃 他	4	西 海 誠 大磯町大磯

◇寄託資料 (契約期間：1期2年)

No	年 月 日	名 称	数量	受 入 先
0401	H7. 4. 1	雛人形	一括	田 川 順 三 横浜市緑区
0402	4. 1	高 札	3	坂 井 保 治 大磯町黒岩
0403	4. 1	一本松請中資料	一括	宮 代 治 吉 大磯町大磯
0404	4. 1	菊池重三郎関係資料	一括	菊 池 なつみ 大磯町大磯
0405	4. 1	クロッカスガーデン看板	1	添 田 佐 助 大磯町国府本郷
0406	4. 1	掛 軸	1	高 木 とみ子 大磯町西小磯
0407	4. 1	小磯(鎌倉)囃子道具	一括	渡 邊 長 吉 大磯町西小磯
0408	4. 1	書(断片)	一括	加 藤 文 八 平塚市諏訪町
0409	4. 1	古文書	一括	後 藤 勲 大磯町月京
0410	4. 1	稲荷講資料	一括	戸 塚 浩 大磯町西小磯
0411	4. 1	学校手帳他	2	山 川 正 大磯町月京
〃	〃	神奈川県補習読本	1	〃 〃
0412	4. 1	子ども会旗	1	西小磯西子ども育成会長 二挺木 昇 大磯町西小磯
〃	〃	七夕資料	一括	
0413	4. 1	金沢八景案内子	1	守 屋 松三郎 大磯町黒岩
〃	〃	東海道名所図会	3	〃 〃
〃	〃	四季耕作図	1	〃 〃
〃	〃	関所手形	1	〃 〃
〃	〃	矢 立	1	〃 〃
〃	〃	印籠(印鑑を含む)	1	〃 〃
〃	〃	駕籠(山駕籠)	1	〃 〃
0414	4. 1	扁 額	1	大磯町立大磯中学校 大磯町東小磯
〃	〃	吉田茂杯	2	〃 〃
〃	〃	校 旗	1	〃 〃
〃	〃	五彩壺	1	〃 〃
0415	4. 1	稲荷講資料	一括	中 村 晴 夫 大磯町西小磯
0416	4. 1	古文書【西小磯東西区所有】	一括	西小磯東区長 小西直茂 大磯町西小磯
〃	〃	掛軸【 〃 】	3	〃 〃
〃	〃	脇差【 〃 】	1	〃 〃
〃	〃	竹光【 〃 】	1	〃 〃
0417	4. 1	山高帽【西小磯東区所有】	2	西小磯東区長 小西直茂 大磯町西小磯
〃	〃	掛軸【 〃 】	1	〃 〃
〃	〃	統監帽【 〃 】	1	〃 〃
〃	〃	肩章【 〃 】	一対	〃 〃
0418	4. 1	獅子頭【裡道区所有】	一対	裡道区長 原田繁雄 大磯町大磯
0419	4. 1	古文書	一括	近 藤 俊 雄 大磯町国府本郷

◇移管資料

No	年 月 日	名 称	数量	受 入 先
0803	H7. 8. 8	落車 (巻式ホースカー)	1	大磯町消防本部

■執筆活動

平成7年度に本館職員が刊行物に執筆した論文・報告などについてまとめたものである。

◇館の刊行物

佐川 和裕	1995. 7	『オタマシ〜神のすがた〜』	企画展リーフレット
	1995. 9	「大磯の戦禍」	『Report 12』
	1995.12	『めんこ〜なつかしのヒーローたち〜』	企画展リーフレット
	1996. 2	『雛人形展』	企画展リーフレット
	1996. 3	「舟窪のサイトバライ〜復活した飾り〜」	『Report 13』
國見 徹	1996. 3	「鉄道が遺したものたち」	『Report 13』
			(講座記録)
北水 慶一	1995.10	『牧野富太郎と西相模の自然』	特別展図録
	1996. 3	「海と山と人と②」	『Report 13』

◇館外の刊行物

佐川 和裕	1995.10	「キルト〜民具の美しさを探る〜」	
		『民具マンスリー』 28-7	神奈川大学日本常民文化研究所
國見 徹	1995. 7	研修会見学記 「平塚市博物館」	
			『神奈川県博物館協会報』 67号
	1996. 1	「鉄道が遺した器 ―東海道線国府津駅周辺の汽車土瓶を追いて―」	
		『考古学の諸相』 ―坂詰秀一先生還暦記念論文集―	

Ⅲ. 教育普及活動

■学級・講座

子ども歴史教室	
目 的	実習を折り混ぜた歴史を通し、郷土に対する理解を深める。
テ ー マ	鳥の進化
年 月 日	平成7年8月3日～4日
講 師	郷土資料館 学芸員
内 容	鳥の模型作り
参 加 者	延べ30人

郷土史講座	
目 的	郷土史の教養を深め、郷土に対する理解と愛着を深める。
テ ー マ	西相模の近代史
年 月 日	平成8年2月3日・2月17日
講 師	鈴木康弘氏・田代道彌氏 他
参 加 者	延べ35人

自然観察会		
目 的	郷土の自然を観察し、親しむ。	
テ ー マ	海岸で貝を拾おう	野山の虫を観察しよう
年 月 日	平成7年6月4日	平成7年9月10日
講 師	池田 等氏	川上裕司氏
参 加 者	30人	10人
テ ー マ	木の実を使ってクリスマスツリーをつくろう	虫窟の化石しらべ
年 月 日	平成7年12月9日～10日	平成8年3月9日～10日
講 師	中山和也氏	金城紀之氏
参 加 者	述べ59人	延べ19人

民俗実習講座	
目 的	伝統技術の継承
テ ー マ	ワラゾウリづくり（博物館実習の実技実習に含む）
年 月 日	平成7年9月8日
講 師	土方考策氏
参 加 者	10人

IV. 博物館館務実習

博物館館務実習は、平成2年度以降、毎年行っているが、本年度は5大学10名の学生を受け入れた。実習期間は、7月27日（木）、9月5日（火）～9月17日（日）の延べ12日間である。実習の課程は、地域博物館の実状について学ぶことを基本として、考古、民俗、自然の三部門から幅広い内容を組み総合的な実習を行った。また、実習の後半には、常設展示室の一部展示替も行った。

実習生一覧、博物館館務実習の課程については以下に示す通りである。

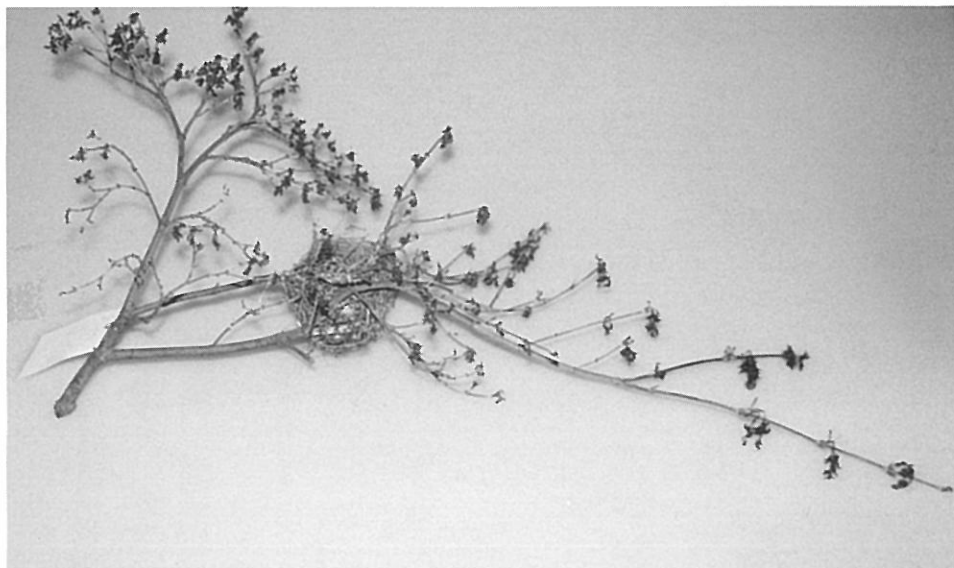
◇博物館実習生一覧

氏 名	大 学 及 び 学 部	学年
高 垣 菜穂子	立正大学 経済学部経済学科	4
川 原 さとみ	立正大学 文学部史学科東洋史専攻	聴講
入 川 純 子	駒澤大学 仏教学部仏教学科	3
廣 瀬 史 彦	駒澤大学 文学部歴史学科	3
渋谷 美 苗	専修大学 商学部会計学科	4
野 口 浩 平	日本大学 農獣医学部拓殖学科	4
遠 藤 啓 子	東海大学 文学部文明学科アジア専攻	4
加 来 麻紀子	東海大学 文学部文明学科日本専攻	4
川 治 淳 祐	東海大学 工学部建築学科計画コース	4
高 橋 雅 子	東海大学 工学部建築学科計画コース	4

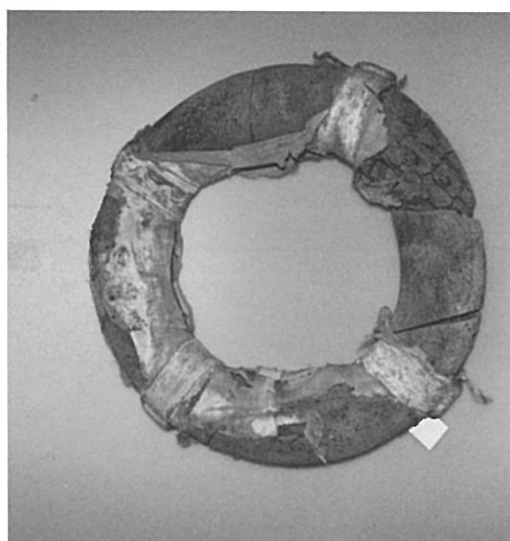
◇博物館実習日程表

7月27日（木）	館内見学等
9月5日（火）	館の概要（講義）、町内史跡等見学
9月6日（水）	考古・民俗系実習Ⅰ（整理調査）
9月7日（木）	考古・民俗系実習Ⅱ（整理調査）
9月8日（金）	民俗系実習（講座）「ワラゾウリ作り」
9月9日（土）	実技実習Ⅰ・Ⅱ （梱包・軸物取り扱い等・16mm映写機操作・写真撮影等）
9月10日（日）	自然系実習（自然観察会）
9月11日（月）	—— 休 館 日 ——
9月12日（火）	展示替実習Ⅰ・Ⅱ（構想・企画立案・資料調査）
9月13日（水）	展示替実習Ⅲ・Ⅳ（資料調査・旧展示片付・展示機材作成）
9月14日（木）	展示替実習Ⅴ（資料展示・リーフレット作成）
9月15日（金）	—— 休 館 日 ——
9月16日（土）	展示替実習Ⅵ・Ⅶ（資料展示・リーフレット作成）
9月17日（日）	展示替実習Ⅷ・Ⅸ（資料展示・記録・片付）、総括

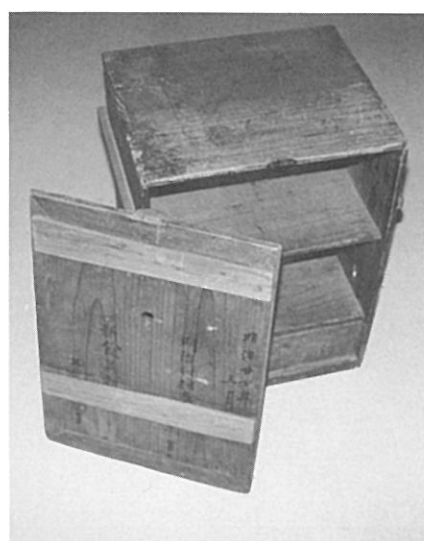




メジロの巣



かつて海水浴で使用したコルク製の浮輪



吉田茂も通っていた耕余塾で使
用した本箱（明治27年）



ホンドタヌキの剥製

特
別
展



『牧野富太郎と西相模の自然』



記念講演

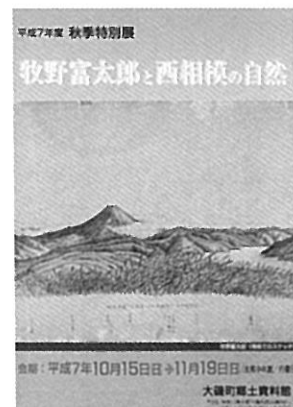


特別展・企画展

『オタマシ〜神のすがた〜』



『めんこ〜なつかしのヒーローたち〜』





子ども歴史教室
鳥の模型づくり

民俗実習講座
ワラゾウリづくり

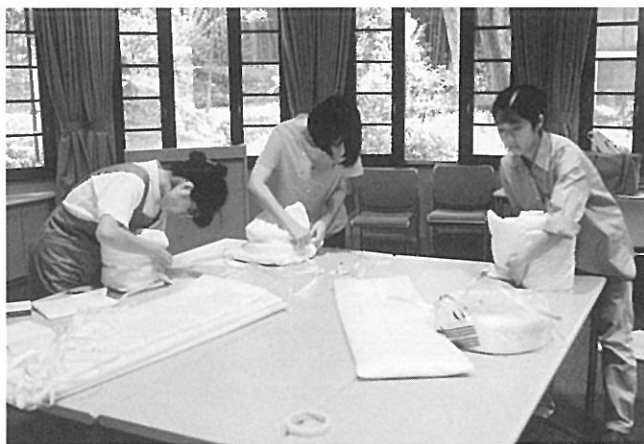


自然観察会
「木の実を使ってクリスマスリースをつくろう」

郷土史講座
『西相模の近代史』



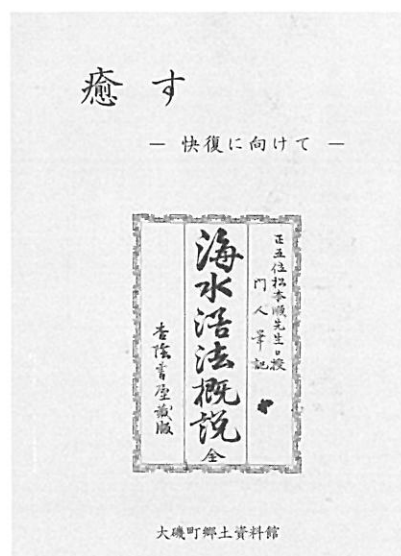
実習風景（資料の梱包）



実習風景（展示替実習）



実習生による展示『癒すー快復に向けてー』



年 報

— 平成 7 年度 —

◇編集・発行

大磯町郷土資料館

神奈川県中郡大磯町西小磯446-1

T E L 0463-61-4700

◇印刷

(株) カメイ写真