

年報

—平成 6 年度—

1995

大磯町郷土資料館

は じ め に

緑にめぐまれた県立大磯城山公園内に位置する当館は、例年多くの方々にご来館をいただいております。

こうした中で、平成6年度の当館の活動をまとめてみました。

展示部門では、企画展を春・夏・冬に各1回、特別展を秋に1回実施しました。いずれも好評で、多数の方々にご観覧いただきました。

教育普及部門でも実習・実技を織りまぜた講座を実施するとともに、研修室を広く一般にも開放し、学校教育・社会教育とも連携して積極的な利用を図りました。

資料の収集・保管及び購入等にも力を入れました。また、博物館実習生の受入、町史編纂事業への協力、埋蔵文化財の発掘調査等も行いました。

このような多彩な活動ができましたのは、偏に皆様方のご理解とご指導・ご協力の賜と厚くお礼申し上げます。

館の充実はもとより、生涯学習の拠点として、二度三度と訪れていただけるような施設づくりをめざし、職員一同努力して参りますので、今後ともより一層のお力添えをお願い申し上げます。

平成7年8月

大磯町郷土資料館館長

山 口 進

I. 管 理

■平成6年度決算

単位：円

節	運営事務	維持管理	学芸活動	特 別 展	企 画 展	教育普及	資料購入	計
報 酬	2,060,400							2,060,400
共 済 費	7,920		16,326	1,578	1,260			27,084
賃 金	1,320,000		2,805,000	261,750	210,000			4,596,750
報 償 費				370,000	150,000	190,000		710,000
旅 費	392,970		45,210	142,720	79,250			660,150
需 用 費	4,723,638	6,522,878	2,429,085	2,465,631	1,607,349	469,425		18,218,006
役 務 費	767,074	673,567		719,000	121,700	28,000		2,309,341
委 託 料	800,000	15,337,524		309,000				16,446,524
使 用 料	1,337,631							1,337,631
原材料費			29,922					29,922
備品購入費	299,941						1,145,660	1,445,601
負 担 金	50,000							50,000
公 課 費	18,900							18,900
計	11,778,474	22,533,969	5,325,543	4,269,679	2,169,559	687,425	1,145,660	47,910,309

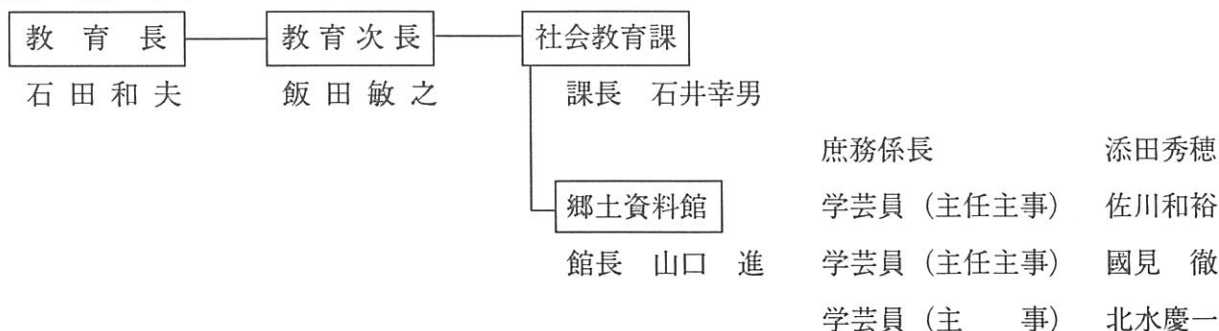
□職員給与(28,650,391) □委員等報酬(249,074) ■歳出合計 76,809,774

■当初予算の推移

単位：円

年 度	平 成 2 年 度	平 成 3 年 度	平 成 4 年 度	平 成 5 年 度	平 成 6 年 度
金 額	74,055,000	77,529,000	82,874,000	84,403,000	76,955,000

■組 織 図



■運営委員会

平成6年度は3回開催され、内容は次のとおりである。

(1) 第1回運営委員会

日 時：平成6年5月27日

内 容：①平成6年度事業について
②視察について

(2) 第2回運営委員会

日 時：平成6年9月29日～30日

内 容：愛知県豊橋市二川宿本陣資料館視察

(3) 第3回運営委員会

日 時：平成7年2月22日

内 容：①各種事業報告
②平成7年度事業概要

役 職 名	氏 名	住 所	任 期	備 考
委 員 長	長岡 泰次郎	大磯町東町1-3-2	H7.1.5～H9.1.4	区長連絡協議会
副委員長	加 藤 文 八	平塚市諏訪町32-8	(H5.1.5～H7.1.4)	学識経験者
副委員長	飯 田 善 雄	大磯町大磯2-121	H7.1.5～H9.1.4	幼稚園長
委 員	星 野 善 三	大磯町高麗2-1-35	H7.1.5～H9.1.4	社会教育委員
委 員	稲 葉 和 也	狛江市中和泉1-17-1-103	H7.1.5～H9.1.4	文化財専門委員
委 員	秋 野 三 郎	二宮町二宮28-7	H7.1.5～H9.1.4	小学校長

■来館者概要

平成6年度の開館日数は289日、来館者は37,565人で平均130人であった。来館者は前年度より若干減少に転じたが、ここ数年はほぼ横ばい状態と言えよう。

曜日別の来館者を見ると日曜日が圧倒的に多く、その他の曜日は100人前後であった。

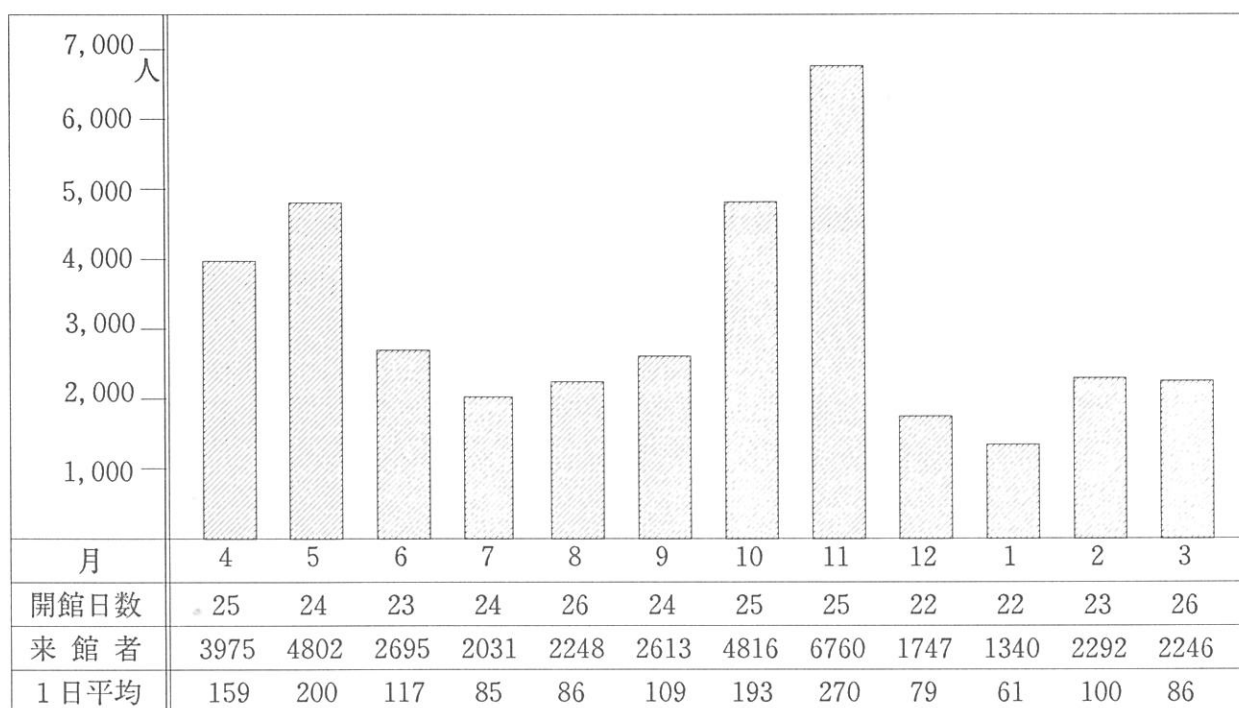
月別では、4月から5月と10月から11月が多く、12月から1月が少なかった。これは、企画展や特別展の開催や気候によるものと考えられる。

[年度別来館者の推移]

単位：人

	平成2年度	平成3年度	平成4年度	平成5年度	平成6年度	計
来 館 者	43,710	41,180	40,994	37,882	37,565	201,331
開館日数	290	286	292	289	289	1,445
1日平均	151	144	140	131	130	139

◇月間来館者



◇曜日別来館者

	回数	日	回数	火	回数	水	回数	木	回数	金	回数	土
4月	④	1,492	④	347	④	484	④	339	④	442	⑤	871
5月	⑤	1,667	④	571	③	375	④	846	④	611	④	732
6月	④	762	③	208	④	436	④	486	④	364	④	439
7月	④	522	④	358	④	260	④	386	④	302	④	203
8月	④	378	⑤	481	⑤	437	④	296	④	364	④	292
9月	④	1,020	④	362	④	335	④	274	④	288	④	334
10月	⑤	1,903	③	884	④	555	④	448	④	391	⑤	635
11月	④	3,165	⑤	717	④	663	④	529	④	564	④	1,122
12月	④	427	④	174	③	227	④	278	③	215	④	426
1月	③	385	④	156	③	181	④	171	④	172	④	275
2月	④	544	④	266	④	364	④	349	④	427	③	342
3月	④	649	③	360	⑤	409	⑤	327	⑤	264	④	237
計	49	12,914	47	4,884	47	4,726	49	4,729	48	4,404	49	5,908
平均		264人		104人		101人		97人		92人		121人

資料の館外貸出

資 料 名	点数	期 間	申 請 者	利用目的	利 用 場 所
北中尾横穴墓群 須恵器	13	H6. 4.15～ H6. 4.19	秦野市立 桜土手古墳展示館	撮 影	秦野市立 桜土手古墳展示館
写 真	28	H6. 4.20～ H6. 5. 6	(株)郷土出版社	掲 載	(株)郷土出版社
縄 文 土 器 他	13	H6. 4.23～ H6. 4.30	大磯町立 大磯中学校	学習教材	大磯町立 大磯中学校
ビ デ オ テ ー プ	1	H6. 4.30～ H6. 6. 1	聖ステパノ 学園中学校	学習教材	聖ステパノ 学園中学校
写 真	15	H6. 5.12～ H6. 6.30	大磯町役場 企画政策室	町史編纂	町史編さん係
小 島 本 陣 資 料	2	H6. 5.19～ H6. 6.30	豊橋市二川宿 本陣資料館	展 示	豊橋市二川宿 本陣資料館
写 真	6	H6. 6. 9～ H6. 6.20	(株)郷土出版社	掲 載	(株)郷土出版社
ビ デ オ	4	H6. 7.27～ H6. 8.16	高麗 奈美子	参考資料	自 宅
小 磯 嚙 道 具	一式	H6. 8.16～ H6.10.30	渡辺 長吉	展 示	大磯町 老人福祉センター
マ イ ワ イ	1	H6. 8.16～ H6.11.13	小田原市	展 示	小田原城天守閣
マ イ ワ イ	1	H6. 9. 7～ H6. 9.10	二宮 昭三郎	参考資料	自 宅
写 真	3	H6. 9. 7～ H6. 9.27	(株)エトレ	掲 載	(株)エトレ
ビ デ オ	1	H6. 9.21～ H6. 9.22	大磯町立 大磯中学校	学習教材	大磯町立 大磯中学校
写 真	7	H6. 9.27～ H6.12.10	秦野市立 桜土手古墳展示館	掲 載	秦野市立 桜土手古墳展示館
写 真	1	H6.10. 1～ H6.10.30	神奈川県立 博物館	展 示	神奈川県立博物館
ミ ズ ダ ル 他	7	H6.10. 9～ H6.11.20	西山 敏夫	展 示	小田原城天守閣
写 真 パ ネ ル 他	65	H6.10.27～ H6.12. 2	大磯町立 国府小学校	展 示	大磯町立 国府小学校
古 文 書	1	H6.11. 1～ H6.12.20	神奈川県立 公文書館	展 示	神奈川県立 公文書館
写 真	1	H6.11.15～ H6.12. 1	大磯町役場 企画政策室	掲 載	町史編さん係
馬場台遺跡 壺・甕	2	H6.12.11～ H7. 1.25	神奈川県立埋蔵 文化財センター	展 示	神奈川県立埋蔵 文化財センター
北中尾横穴墓群 須恵器	13	H6.12.15～ H7. 2.15	秦野市立 桜土手古墳展示館	展 示	秦野市立 桜土手古墳展示館
絵 画	7	H6.12.20～ H7. 2.28	大磯町役場 福祉課	展 示	大磯町立 福祉センター
写 真	2	H6.12.27～ H7. 1.17	建設省 関東地方建設局	掲 載	建設省 関東地方建設局

資 料 名	点数	期 間	申 請 者	利用目的	利 用 場 所
写 真	1	H7. 1.27～ H7. 2.16	大磯町役場 企画政策室	掲 載	町史編さん係
写 真	24	H7. 2. 6～ H7. 2.25	大磯町立 大磯小学校	学習教材	大磯町立 大磯小学校
写 真	3	H7. 2. 4～ H7. 2.23	(株)プラス・エム	掲 載	(株)プラス・エム
写 真	5	H7. 2. 7～ H7. 2.26	大磯町役場 企画政策室	掲 載	町史編さん係
四季耕作図（複製）	1	H7. 2.24～ H7. 4. 9	くにたち文化・ スポーツ振興財団	展 示	くにたち 郷土文化館
動 物 剥 製	3	H7. 2.12～ H7. 2.22	大磯町立 大磯小学校	学習教材	大磯町立 大磯小学校
浮 世 絵 他	7	H7. 2.20～ H7. 3.31	豊橋市二川宿 本陣資料館	展 示	豊橋市二川宿 本陣資料館
銅 印・緑釉陶器	2	H7. 3. 1～ H7. 5.31	神奈川県立 歴史博物館	展 示	神奈川県立 歴史博物館
掛 軸 他	4	H7. 3. 4～ H7. 3. 5	西方 之雄	展 示	大磯・白岩神社

■資料特別利用

資 料 名	区分	点数	年 月 日	利用目的	申 請 者
縄文土器	撮影	3	H6. 4.24	個人研究	(財) 生存科学研究所
企画展風景	撮影		5. 5	個人研究	大 隅 敏 夫
館内風景	撮影		5.17	テレビ放映	N H K テレビ
横穴墓出土須恵器	撮影		6. 1	個人研究	大 塚 淑 夫
収蔵庫風景	撮影		6.21	刊行物掲載	坂倉建築研究所
坊地遺跡出土紡錘車	実測	3	8.16	個人研究	杉 山 浩 平
展示室風景	撮影		9. 8	個人研究	鈴 木 し の ぶ
館内風景	撮影		9.14	研究発表	鈴 木 智 子
館内風景	撮影		9.14	研究発表	上 利 恵 美
錦絵・古写真	撮影	3	10. 7	テレビ放映	テレビ東京
マツリブネ	撮影	1	H7. 2. 3	ミニチュアの作製	大磯町役場 経済観光課
古写真（絵葉書）	撮影	4	3. 1	テレビ放映	神奈川ニュース映画協会
常設展示室 土器	写生	8	3.13	個人研究	石 踊 紘 一
企画展風景	撮影		3.23	新聞掲載	朝日新聞社

■資料整備

委 託 名	資 料	委 託 先	金 額
祭り船解体・組立(展示)委託	祭り船 2点	大磯町御船祭保存会	500,000
動物剥製委託	鳥類本剥製 5点 哺乳類本剥製 3点	(有)尼ヶ崎科学標本社	300,000

■資料購入

資 料 名	点数	購 入 年 月 日	購 入 先	備 考
磁 器(初代川瀬竹春 作)	2	H 6 . 5 . 31	國枝美術店	
錦 絵(広重 ・周延)	2	H 6 . 7 . 20	小山書店	
郵便局市外集配順路明細図	1	H 7 . 1 . 20	(有)西田書店	
官許通散効能書	1	H 7 . 2 . 15	すりもの堂書店	

職員派遣一覧

氏 名	年 月 日	申 請 者	内 容	場 所
佐川 和裕	H6. 7. 24～26	大磯町企画政策室	町史民俗部会合同調査	大磯町内
	H6. 10. 4	国府小学校	2 学年・生活科学習	大磯町郷土資料館
	H6. 11. 16	湘南三浦教育事務所	文化財保護担当者会議	大磯町郷土資料館
	H6. 11. 22	国府小学校	3 学年・社会科学習	大磯町郷土資料館
	H7. 2. 24	大磯小学校	3 学年・社会科学習	大磯町立大磯小学校
	H7. 3. 19～21	大磯町企画政策室	町史民俗部会合同調査	大磯町内
國見 徹	H6. 10. 31 ～11. 2	駒沢大学文学部	歴史学科講義	駒沢大学

※ 各々所属する学会などの総会等は含まない。

委託業務

No.	名 称	委 託 業 者 名
1	総合清掃委託	株式会社フジワールド
2	敷地管理委託	財団法人神奈川県公園協会
3	警備委託	株式会社全日警
4	燻蒸委託	関東港業株式会社
5	自家用電気工作物保守点検委託	小島電気管理事務所
6	消防用設備保守点検委託	株式会社ヒラボウ
7	自動ドア保守点検委託	株式会社神奈川ナブコ
8	昇降機保守点検委託	ダイコー株式会社
9	昇降床・展示映像保守点検委託	株式会社乃村工藝社

施設の修繕

No	修 繕 箇 所	年 月 日	金 額	業 者 名
1	ウォータークーラ修繕	H6. 6. 10	11,227円	平塚サービスステーション
2	資料館内外・内部修繕	H6. 8. 10	1,673,750円	西松建設(株)横浜支店
3	資料館案内板修繕	H6. 11. 8	30,000円	杉山アート
4	資料館電気ボイラー修繕	H7. 2. 10	180,250円	高砂熱学工業(株)
5	資料館屋内消火栓修繕	H7. 2. 20	163,358円	(株)ヒラボウ

■図書購入

- 《一般》 『群馬県立博物館紀要』第11号、『文化財科学文献目録』（前編、後編）
『美術工芸品の保存と保』
- 《歴史》 『資料 日本歴史図録』、『五體字鑑』、『図録 日本の甲骨武具事典』
『日本神祇由来事典』、『江戸の暮らし図鑑』
- 《考古》 『地域と考古学』、『古墳時代須恵器の研究』、『吉野ヶ里』
『特別展 東国の土偶』、『江戸時代の生産遺跡』、『動物考古学』第2号
『日本製鉄史論』、『日本製鉄史論集』、『たたら研究』（第1巻～3巻）
- 《民俗》 『比較民俗研究』
- 《自然》 『図説 日本鳥名由来辞典』、『原色日本貝類図鑑』、『続 原色日本貝類図鑑』
『学研生物図鑑 野草 II』

■見学・視察一覧

日	時	団 体 名	人 数
平成6年	4月22日	茅ヶ崎市史跡めぐりサークル	9
	6月28日	神奈川県中教育事務所	20
	8月27日	法政大学博物館学研究会	10
	9月16日	エリザベスサンダースホーム	40
	9月16日	社会福祉法人むつみ福祉会	28
	9月19日	社会福祉法人むつみ福祉会	23
	9月20日	社会福祉法人むつみ福祉会	27
	9月21日	社会福祉法人むつみ福祉会	21
	9月22日	神奈川県なぎさ推進室	3
	9月22日	社会福祉法人むつみ福祉会	18
	9月27日	横須賀市文化協会	50
	10月4日	大磯町立国府小学校	50
	10月12日	大磯町立大磯小学校	150
	10月13日	二宮町立山西小学校	86
	10月15日	横浜市浦島ヶ丘中学校	30
	10月22日	大磯町立国府小学校	50
	10月26日	鳥取県日南町役場	3
	10月27日	神奈川県町村議長会	20
	11月11日	葉山町文化財保護委員会	15
	11月11日	平塚市機能訓練教室	20
	11月16日	湘南三浦教育事務所	10
	11月22日	大磯町立国府小学校	50
	12月4日	逗子池子遺跡博物館の建設を促進する会	30
平成7年	2月24日	大磯町立大磯小学校	175

■研修室利用一覧

年月日	利 用 目 的 (利用団体)
H6. 4. 3	集 会 (ガールスカウト)
4. 5	英会話教室 (火曜会)
4. 6	フラワーアレンジメント (城山フラワー教室)
4. 9	会 議 (大磯町)
4.12	英会話教室 (火曜会)
4.13	水彩画教室 (城山三期会)
4.14	水彩画教室 (城山絵画クラブ)
4.19	学 習 会 (英会話・火曜会)
4.20	水彩画教室 (城山三期会)
4.20	水彩画教室 (城山絵画クラブ)
4.21	ガイドボランティア研修会 (大磯町)
4.21	英会話教室 (OGK)
4.26	英会話教室 (火曜会)
4.27	水彩画教室 (城山三期会)
4.27	水彩画教室 (城山絵画クラブ)
4.28	英会話教室 (OGK)
5. 8	水彩画教室 (城山三期会)
5. 9	切り絵教室 (大磯町)
5. 9	水彩画教室 (城山絵画クラブ)
5.10	写 真 講 座 (大磯町)
5.11	集 会 (ガールスカウト)
5.11	水彩画教室 (城山絵画クラブ)
5.12	切り絵教室 (大磯町)
5.12	英会話教室 (OGK)
5.13	写 真 講 座 (大磯町)
5.14	英会話教室 (火曜会)
5.15	コンサート (湘南楽友会)
5.16	英会話教室 (OGK)
5.17	英会話教室 (火曜会)
5.18	水彩画教室 (城山三期会)
5.18	水彩画教室 (城山絵画クラブ)
5.19	切り絵教室 (大磯町)
5.21	会 議 (大磯リアルフットボールクラブ)
5.22	集 会 (ガールスカウト)
5.24	英会話教室 (火曜会)
5.25	水彩画教室 (城山三期会)
5.26	切り絵教室 (大磯町)
5.26	英会話教室 (OGK)
5.27	会 議 (大磯町)
5.31	英会話教室 (火曜会)
6. 1	フラワーアレンジメント (城山フラワー教室)
6. 1	水彩画教室 (城山三期会)
6. 2	切り絵教室 (大磯町)
6. 2	水彩画教室 (城山絵画クラブ)
6. 5	コンサート (大磯町)

年月日	利 用 目 的 (利用団体)
H6. 6. 7	英会話教室 (火曜会)
7. 6	フラワーアレンジメント (城山フラワー教室)
7. 7	水彩画教室 (城山絵画クラブ)
7. 8	P T A 指導者研修会 (大磯町)
7. 8	選挙管理委員会研修会 (大磯町)
7.13	水彩画教室 (城山三期会)
7.14	水彩画教室 (城山絵画クラブ)
7.15	会 議 (大磯町)
7.17	講 演 会 (大磯町)
7.20	水彩画教室 (城山三期会)
7.20	水彩画教室 (城山絵画クラブ)
7.21	英会話教室 (OGK)
7.24	自然観察会 (大磯町)
7.27	水彩画教室 (城山三期会)
7.28	水彩画教室 (城山絵画クラブ)
8. 2	子ども歴史教室 (大磯町)
8. 3	子ども歴史教室 (大磯町)
8. 5	子ども工作教室 (大磯町)
8. 6	俳 句 会 (方円平塚俳句会)
8.25	水彩画教室 (城山絵画クラブ)
8.27	研 究 会 (法政大学博物館研究会)
8.31	会 議 (大磯町)
9. 1	水彩画教室 (城山絵画クラブ)
9. 4	体育指導委員交流会 (大磯町)
9.20	英会話教室 (火曜会)
9.21	水彩画教室 (城山三期会)
9.21	水彩画教室 (城山三期会)
9.21	水彩画教室 (城山絵画クラブ)
9.22	会 議 (大磯町)
9.22	英会話教室 (OGK)
9.25	コンサート (湘南楽友会)
9.27	会 議 (藤村学会)
9.27	英会話教室 (火曜会)
9.28	水彩画教室 (城山三期会)
9.28	会 議 (大磯町)
9.29	英会話教室 (OGK)
9.30	集 会 (摘み草の会)
10. 4	課 外 授 業 (国府小学校)
10. 5	フラワーアレンジメント (城山フラワー教室)
10. 6	水彩画教室 (城山絵画クラブ)
10. 7	写 真 講 座 (大磯町)
10. 8	コンサート (湘南楽友会)
10.12	俳 句 会 (神田俊也氏 外)
10.13	水彩画教室 (城山絵画クラブ)
10.15	集 会 (大磯文学散歩)

年月日	利 用 目 的 (利用団体)
H6.10.15	俳 句 会 (吟行会)
10.18	英会話教室 (火曜会)
10.19	水彩画教室 (城山三期会)
10.19	水彩画教室 (城山絵画クラブ)
10.20	会 議 (大磯町)
10.20	英会話教室 (O G K)
10.21	資 料 整 理 (大磯町)
10.22	勉 強 会 (グループわ)
10.23	講 演 会 (大磯町)
10.26	水彩画教室 (城山三期会)
10.26	水彩画教室 (城山絵画クラブ)
10.27	英会話教室 (O G K)
10.28	資 料 整 理 (大磯町)
10.29	コンサート (大磯町)
10.30	コンサート (大磯町)
11. 1	資 料 整 理 (大磯町)
11. 2	フラワーアレンジメント (城山フラワー教室)
11. 2	水彩画教室 (城山三期会)
11. 4	資 料 整 理 (大磯町)
11. 6	集 会 (ガールスカウト)
11. 9	水彩画教室 (城山三期会)
11.10	水彩画教室 (城山絵画クラブ)
11.11	視 察 (葉山町文化財教育委員)
11.15	英会話教室 (火曜会)
11.16	水彩画教室 (城山三期会)
11.16	視 察 (湘南三浦教育事務所)
11.17	フラワーアレンジメント (大磯町)
11.17	水彩画教室 (城山絵画クラブ)
11.18	資 料 整 理 (大磯町)
11.22	課 外 授 業 (国府小学校)
11.22	英会話教室 (火曜会)
11.24	会 議 (大磯町)
11.24	水彩画教室 (城山絵画クラブ)
11.25	資 料 整 理 (大磯町)
11.27	集 会 (ガールスカウト)
11.29	英会話教室 (火曜会)
11.30	水彩画教室 (城山三期会)
11.30	水彩画教室 (城山絵画クラブ)
12. 1	資 料 整 理 (大磯町)
12. 2	資 料 整 理 (大磯町)
12. 6	英会話教室 (火曜会)
12. 7	フラワーアレンジメント (城山フラワー教室)
12. 8	資 料 整 理 (大磯町)
12.11	自 然 観 察 (大磯町)
12.14	水彩画教室 (城山三期会)

年月日	利 用 目 的 (利用団体)
H6.12.15	フラワーアレンジメント (大磯町)
12.20	講 習 会 (らくらく会)
12.20	英会話教室 (火曜会)
12.21	会 議 (大磯町)
12.22	水彩画教室 (城山絵画クラブ)
H7. 1.11	水彩画教室 (城山三期会)
1.11	水彩画教室 (城山絵画クラブ)
1.18	社会課題セミナー (大磯町)
1.18	水彩画教室 (城山三期会)
1.24	英会話教室 (火曜会)
1.25	社会課題セミナー (大磯町)
1.25	水彩画教室 (城山三期会)
1.26	会 議 (大磯町)
1.27	わかしお教室 (大磯町)
1.31	英会話教室 (火曜会)
2. 1	水彩画教室 (城山絵画クラブ)
2. 7	英会話教室 (火曜会)
2. 9	英会話教室 (O G K)
2.14	英会話教室 (火曜会)
2.15	水彩画教室 (城山三期会)
2.15	水彩画教室 (城山絵画クラブ)
2.19	集 会 (ガールスカウト)
2.28	英会話教室 (火曜会)
3. 1	水彩画教室 (城山三期会)
3. 2	水彩画教室 (城山絵画クラブ)
3. 4	会 議 (P T A 連絡協議会)
3. 7	フラワーアレンジメント (城山フラワー教室)
3. 7	英会話教室 (火曜会)
3. 8	水彩画教室 (城山三期会)
3. 9	水彩画教室 (城山絵画クラブ)
3.14	英会話教室 (火曜会)
3.15	水彩画教室 (城山三期会)
3.15	水彩画教室 (城山絵画クラブ)
3.16	英会話教室 (O G K)
3.22	水彩画教室 (城山三期会)
3.22	水彩画教室 (城山絵画クラブ)
3.28	英会話教室 (火曜会)
3.29	水彩画教室 (城山三期会)

■文献資料収集状況

●寄贈機関・関係団体リスト一覧

《県内》

- ◎神奈川県 神奈川県庁、神奈川県教育委員会、神奈川県立博物館、神奈川県博物館協会、神奈川県立図書館、神奈川県立公文書館、神奈川県立埋蔵文化財センター、神奈川県立自然保護センター、神奈川県立金沢文庫、神奈川県立青少年センター、神奈川県民俗芸能保存協会、神奈川県立歴史博物館、神奈川県立生命の星・地球博物館
- ◎横浜市 横浜市教育局委員会、シルク博物館、神奈川科学技術アカデミー、グリーンタフ、横浜市ふるさと歴史財団、横浜マリタイムミュージアム、相模民俗学会、横浜自然観察の森、玉川文化財研究所、横浜市技能文化会館、馬の博物館、三溪園、相武考古学研究所、横浜市立金沢動物園、横浜市歴史博物館、寺家ふるさと村・四季の家
- ◎川崎市 川崎市市民ミュージアム、川崎市立日本民家園
- ◎藤沢市 藤沢市教育局委員会、藤沢市文書館、江ノ島水族館、藤沢市西部開発事務局、藤沢市教育文化センター、日本大学農獣医学部資料館、藤沢市生き物調査研究会
- ◎茅ヶ崎市 茅ヶ崎市教育局委員会、茅ヶ崎市文化資料館
- ◎平塚市 平塚市教育局委員会、平塚市博物館、平塚市遺跡調査会、平塚市美術館、東海大学校地内遺跡調査団
- ◎小田原市 小田原市教育局委員会、報徳博物館、小田原市郷土文化館、小田原城天守閣、西相模考古学研究会
- ◎横須賀市 横須賀市教育局委員会、横須賀市自然・人文博物館
- ◎鎌倉市 鎌倉市教育局委員会、鎌倉文学館、鎌倉国宝館
- ◎相模原市 相模原市教育局委員会
- ◎座間市 座間市教育局委員会
- ◎厚木市 厚木市教育局委員会、厚木市秘書部市史編纂室

◎海老名市 海老名市教育委員会

◎大和市 大和市教育委員会

◎秦野市 秦野市教育委員会、秦野市桜土手古墳展示館、丹沢自然保護協会

◎南足柄市 南足柄市教育委員会、南足柄市郷土資料館

◎伊勢原市 伊勢原市教育委員会

◎綾瀬市 綾瀬市教育委員会

◎三浦市 三浦市教育委員会

◎葉山町 葉山しおさい博物館

◎二宮町 二宮町教育委員会、二宮町総務課町史編纂係

◎箱根町 箱根町教育委員会、箱根町立郷土資料館、大涌谷自然科学館

◎山北町 山北町教育委員会

◎藤野町 藤野町教育委員会

《県外》

◎東京都 国立国会図書館、外務省外交資料館、江戸東京博物館、豊島区郷土資料館、福生市教育委員会、儀礼文化学会、品川区立品川歴史館、日本放送出版協会、東京芸術大学、立正大学、東京家政学院、くにたち郷土文化館、東京美術青年会、日本図書センター、中央区立郷土資料館、(社)農村漁村文化協会、東海道ネットワーク友の会、港区教育委員会、港区郷土資料館、町田市立博物館、高幡山金剛寺、江戸東京たてもの園、通信総合博物館 (社)新日本建築家協会、品川区立品川歴史館、板橋区立郷土資料館、足立区立郷土博物館、新宿歴史博物館、丹青研究所、公共建築協会

◎北海道 アイヌ民俗博物館、北海道開拓記念館、北海道開拓の村

◎岩手県 前沢町 牛の博物館建設準備室

◎福島県 福島市教育委員会、小竹町教育委員会、桐の博物館、奥会津地方歴史民俗資料館

◎群馬県 北橋村教育委員会、北橋村歴史民俗資料館

- ◎栃木県 栃木県教育委員会、栃木県しもつけ風土記の丘資料館、栃木県立博物館、窯業史博物館
- ◎埼玉県 埼玉県教育委員会、埼玉県立歴史資料館、狭山市立博物館
- ◎千葉県 千葉県立中央博物館、佐原市教育委員会、館山市立博物館、市立市川自然博物館、市立市川歴史博物館、国立歴史民俗博物館、我孫子市鳥の博物館、船橋市教育委員会、茂原市立美術館、松戸市立博物館、袖ヶ浦市郷土資料館、山武考古学研究所
- ◎長野県 長野市教育委員会、小諸市教育委員会、藤村記念館、茅野市八ヶ岳総合博物館
- ◎静岡県 静岡県立美術館、静岡市登呂博物館、浜松市博物館、藤枝市郷土博物館、韮山町史編纂委員会
- ◎愛知県 豊橋市教育委員会、豊橋市二川宿本陣資料館、安城市歴史博物館、安城民俗談話会
- ◎岐阜県 岐阜県美術館
- ◎滋賀県 滋賀県教育委員会、大津市歴史博物館、土山町歴史民俗資料館
- ◎大阪府 泉大津市教育委員会、史跡池上曾根遺跡整備委員会
- ◎京都府 京都市美術館、橋本関雪記念館
- ◎三重県 真珠博物館、藤原岳自然科学館
- ◎愛媛県 愛媛県教育委員会、愛媛県総合科学博物館、愛媛県歴史文化博物館

Ⅱ. 学芸活動

■特別展

題 名	秋季特別展（檻樓～紅絹からのメッセージ／西相模の仕事着）
会 期	平成 6 年10月16日～11月20日
出 品 数	約100点
内 容	日常から生まれたキルトを通じ、目まぐるしく変わる利便ばかりを追いかけてきた現代生活を見直す契機とし、合わせて西相模に遺されている仕事着を展示した。
来 館 者	9,254人

◇記念講演

題名	特別記念講習会（野良着の用と美／紅絹からのメッセージ）			
日時	平成 6 年10月23日			
講師	秋田民俗学会 日浅 治枝子氏	作品解説	前田 順子氏	
内容	仕事着の実用性と美しさについて実演を含めて講演を行った。	内 容	キルト作品の解説を行った。	
参加者	73人			

■企画展

題 名	雲の画家／山本瑛幾遺作展
会 期	平成 6 年 5 月 5 日～ 6 月12日
出 品 数	約50点
内 容	山本瑛幾氏没後、当館に寄贈された作品（日本画）を中心に約50点と、愛用された道具等を展示した。
来 館 者	6,313人

題 名	湘南の貝化石
会 期	平成 6 年 7 月17日～ 9 月 4 日
出 品 数	約100点
内 容	貝の化石にスポットを当て、それらの生態学的な特徴から太古の湘南のおいたちを考える。
来 館 者	3,903人

題 名	地中からの足音 ― 近年の発掘調査の成果 ―
会 期	平成 7 年 3 月19日～ 6 月11日
出 品 数	約130点
内 容	近年の大磯町内における発掘調査によって蓄積された資料のうち、展示可能な遺物を抽出し、パネルと共に未公開の資料を紹介する。
来 館 者	9,002人

■資料収集活動

◇寄贈資料

No	年 月 日	名 称	数量	受 入 先
0418	H6. 4. 1	書 簡	2 3	庄 野 悦 子 大阪市住吉区帝塚山東1-13-5
0419	4. 1	オヒツ	1	加 藤 春 雄 平塚市堇平22-23
0420	4. 2	古写真 他	7	椎 野 秀 吉 小田原市前川581-7
0422	4. 6	大磯漁場(定置網)模型 他	2	大磯定置網漁業株式会社 大磯町大磯1398-1
0425	4.17	ユリカモメ	1	田 端 裕 大磯町高麗2-21-1-143
0426	4.19	レコード	一括	高 橋 隆 助 大磯町国府本郷943
0427	4.19	チカライシ	1	添 田 喜 一 大磯町国府本郷758
0428	4.24	ミズヒキ 他	一括	杉 山 直 温 大磯町国府新宿463
0501	5. 1	バンガサ 他	一括	匿 名
0502	5.25	ハンテン 他	3	田 口 長 次 大磯町大磯1126
0503	5.25	看 板	2	尾 上 安 衛 中井町井ノ口1859-1
0504	5.25	アオリ 他	一括	熊 沢 市 郎 中井町井ノ口357
0505	5.27	五輪塔	1	大 内 満 大磯町西小磯732-6
0601	6. 1	オカモチ	1	加 藤 春 雄 平塚市堇平22-23
0602	6. 4	選別機 他	一括	片 野 直 三 大磯町高麗1-3-20
0603	6.10	タビの型紙	1	加 藤 登思枝 大磯町国府本郷14
0604	6.16	看 板 他	4	遠 藤 信 成 大磯町西小磯92
0605	6.17	太 鼓	1	仲 川 英 夫 大磯町西小磯238
0606	6.22	大 皿 他	4	杉 田 熙 子 大磯町東小磯107
0607	6.26	石 盤 他	4	杉 山 直 温 大磯町国府新宿463
0701	7.19	アミジラスの枠 他	一括	尾 崎 芳 治 大磯町大磯1718
0702	7.19	木遺師の着物	2	真 間 磯 八 大磯町大磯1599
0703	7.19	スズメバチの巣	1	渡 辺 京 子 大磯町月京9-24
0801	8. 6	マス(五合) 他	5	飯 田 福 信 大磯町大磯1717
0901	9. 2	行 季 他	一括	木 村 純 子 大磯町大磯420
0902	9. 9	写 真	1 0	鈴 木 一 男 大磯町生沢383-1
0903	9.16	センタクイタ 他	一括	原 恒 之 大磯町大磯1350
1001	10. 4	ホタテガイ 他	3	甘 粕 栄 司 藤沢市片瀬3-5-22
1002	10. 5	消防装束 他	一括	後 藤 和 夫 茅ヶ崎市十間坂1-1-7
1003	10. 6	イモスリキ	1	府 川 孝 明 大磯町国府新宿432

No	年 月 日	名 称	数量	受 入 先
1004	H6.10. 6	ヒノシ 他	一括	加 藤 英 雄 大磯町国府新宿315
1005	10. 7	筆入れ	1	大 内 満 大磯町西小磯732-6
1006	10.21	ハンテン	1	匿 名
1007	10.26	コメビツ 他	一括	木 村 純 子 大磯町大磯420
1008	10.27	サルノコシカケ 他	2 2	渡 辺 美 代 大磯町寺坂669
1009	10.28	ハコマクラ 他	一括	萩 野 治 久 山北町向原2100
1010	10.29	トウロウ	1	鈴 木 東 一 大磯町西小磯248
1101	11. 1	ユタンボ 他	一括	加 藤 春 雄 平塚市葦平22-23
1103	11. 5	ソデナシ	1	渡 辺 美 代 大磯町寺坂669
1201	12. 1	書 籍	3	大 内 国 三 大磯町西小磯730
1202	12. 8	トーミ 他	3	加 藤 英 雄 大磯町国府新宿315
1203	12. 8	コビキノコ	1	飯 塚 泰 之 横浜市戸塚区深谷町667
1204	12.14	ツキノミ 他	一括	匿 名
1205	12.21	ウナイグワ 他	2 1	金 子 寿 男 平塚市東八幡4-9-28
0101	H7. 1. 5	トラツグミ	1	田 端 裕 大磯町高麗2-21-1-143
0102	1. 5	スズメ	1	杉 山 美 紀 大磯町高麗2-21-4-417
0103	1. 8	ヒバチ 他	一括	小 幡 昌 宏 大磯町高麗1-4-6
0104	1.18	コノハズク (本剥製)	3	横 手 正 雄 大磯町大磯2157
0201	2.15	コサギ	1	中 山 和 也 大磯町西小磯286
0202	2.23	スズメ	1	安 尾 葉 子 大磯町石神台3-18-5
0203	2.28	櫓	2	柳 田 勝 久 大磯町西小磯127
0301	3.22	一升マス	1	加 藤 春 雄 平塚市葦平22-23
0302	3.28	テンビンバカリ	1	森 田 康 夫 大磯町大磯1288

◇寄託資料 (契約期間：1期2年)

No	年 月 日	名 称	数量	受 入 先
0401	H5. 4. 1	雛人形	一式	田 川 順 三 横浜市緑区東本郷3-2-18
0402	4. 1	高 札	3	坂 井 保 治 大磯町黒岩591
0403	4. 1	一本松講中資料	一括	宮 代 治 吉 大磯町大磯1098
0404	4. 1	菊池重三郎関係資料	一括	菊 池 なつみ 大磯町大磯374
0405	4. 1	クロッカスガーデン看板	1	添 田 佐 助 大磯町国府本郷1411
0406	4. 1	掛軸 (北斎・静姫舞)	1	高 木 とみ子 大磯町西小磯92
0408	4. 1	小磯 (鎌倉) 囃子道具	一括	渡 辺 長 吉 大磯町西小磯239
0409	4. 1	書 (断片)	一括	加 藤 文 八 平塚市諏訪町32-8
0410	4. 1	古文書	一括	後 藤 勲 大磯町月京19-33
0411	4. 1	学校手帳 他	2	山 川 正 大磯町月京2-13
0412	4. 1	稲荷講資料	一括	戸 塚 浩 大磯町西小磯17
0413	4. 1	子ども会旗 他	2	渡 辺 鉄 雄 大磯町大磯271
0414	4. 1	関所手形 他	9	守 屋 松三郎 大磯町黒岩676
0415	4. 1	江戸名所 他	7	西 海 誠 大磯町大磯1690
0416	4. 1	吉田杯 他	5	大 磯 中 学 校 大磯町東小磯261
0417	4. 1	壺	1	鈴 木 博 大磯町西小磯812
0421	4. 1	稲荷講資料	一括	中 村 晴 夫 大磯町西小磯170
0424	4.12	山高帽 他	一括	小 西 直 茂 大磯町西小磯1512-8
1104	11.10	古文書	一括	近 藤 俊 雄 大磯町国府本郷1142

◇移管資料

No	年 月 日	名 称	数量	受 入 先
1102	H6.11. 5.	書 籍	1	大磯町環境美化センター

■執筆活動

平成6年度に本館職員が刊行物に執筆した論文・報告などについてまとめたものである。

◇館の刊行物

佐川 和裕	1994. 5	『雲の画家－山本瑛幾遺作展』	企画展図録
	1994.10	『檻 樓－紅絹からのメッセージ／西相模の仕事着』	特別展図録
國見 徹	1995. 3	『地中からの足音』	企画展リーフレット
北水 慶一	1994. 7	『湘南の貝化石』	企画展リーフレット
	1994. 9	「自然系資料の受入(貝標本を中心に)」	『Report 10』

◇館外の刊行物

佐川 和裕	1995. 3	「国府の民俗(3)－国府本郷・国府新宿・石神台地区」(共著)	
		『大磯町民俗調査報告書』 3	大磯町企画政策室
國見 徹	〔試掘調査概報〕		
	1994. 4	「祇園塚遺跡の立会調査」	大磯町教育委員会
	1994. 9	「田中下〔NO.92遺跡内〕の立会調査」	大磯町教育委員会
	1994.10	「大久保遺跡の試掘調査」	大磯町教育委員会
	1994.11	「城山遺跡試掘調査概報～ロー6地点～」	大磯町教育委員会
	1994.12	「古屋敷遺跡Ⅱ地点の試掘調査」	大磯町教育委員会
	1995. 1	「東長谷川遺跡Ⅱ地点の試掘調査」	大磯町教育委員会
	1995. 2	「東中通遺跡の試掘調査」	大磯町教育委員会
	1995. 2	「古屋敷遺跡Ⅲ地点の試掘調査」	大磯町教育委員会
	1995. 3	「馬場尻遺跡の試掘調査」	大磯町教育委員会
北水 慶一	1994.10	Identification of a Chromosome Harboring the Small subunit Ribosomal RNA Gene of <i>Nosema bombycis</i> (共著) Journal of Invertebrate Pathology 64, 147-148	

Ⅲ. 教育普及活動

■学級・講座

子ども歴史教室		
目 的	実習を折り混ぜた歴史を通し、郷土に対する理解を深める。	
テ ー マ	日本の自然史	大磯の貝化石と大地のおいたち
年 月 日	平成 6 年 8 月 2 日	平成 6 年 8 月 3 日
講 師	東京都立大学助教授 菊地 隆男氏	
内 容	日本の生き立ちについての話	貝化石の調査及びクリーニング
参 加 者	20 人	20 人

郷土史講座	
目 的	郷土史の教養を深め、郷土に対する理解と愛着を深める。
テ ー マ	地球の歴史をふりかえってみよう
年 月 日	平成 7 年 3 月 28 日
講 師	新井 一政氏 ・ 田中 徳久氏 ・ 大和田 公一氏
参 加 者	29 人

自然観察会		
目 的	郷土の自然を観察し、親しむ。	
テ ー マ	水辺にすむ虫	アオバトの生態観察
年 月 日	平成 6 年 7 月 24 日	平成 6 年 10 月 9 日
講 師	荻部 治紀氏	田端 裕氏
参 加 者	19 人	10 人
テ ー マ	木の実と落葉のいろいろ	地学めぐりⅡ
年 月 日	平成 6 年 12 月 10 日～11 日	平成 7 年 3 月 19 日
講 師	中山 和也氏	甘粕 栄司氏
参 加 者	述べ 34 人	8 人

民俗実習講座	
目 的	伝統技術の継承
テ ー マ	ワラズウリをつくろう（博物館実習の実技実習に含む）
年 月 日	平成 6 年 9 月 8 日
講 師	土方 考策氏
参 加 者	9 人

IV. 博物館実習

博物館実習は、平成2年度以降、毎年行っているが、本年度も昨年度と同様に建築学科の学生と人文科学系の学生を15名受け入れた。

建築学科の学生は、6月21日（火）～6月26日（日）、延べ5日間博物館実習を行った。人文科学系の学生は、9月6日（火）～9月17日（土）、延べ10日間博物館実習を行った。

実習のカリキュラムは、建築学科の学生と人文科学系等の学生とでは実習の期間が違うため実習の内容を変えることにした。建築学科の学生については、実習の期間が5日間と短かったため常設展示の一部展示替はできなかったが、それに代わるものとして博物館行事のリーフレット等を作成した。人文科学系等の学生については、地域博物館の実状について学ぶことはもちろんのこと考古、民俗、自然の三部門から幅広く内容を組み実習を行った。また、実習の後半には、常設展示室の一部展示替も行った。

実習生一覧、博物館実習のカリキュラムについては以下に示す通りである。

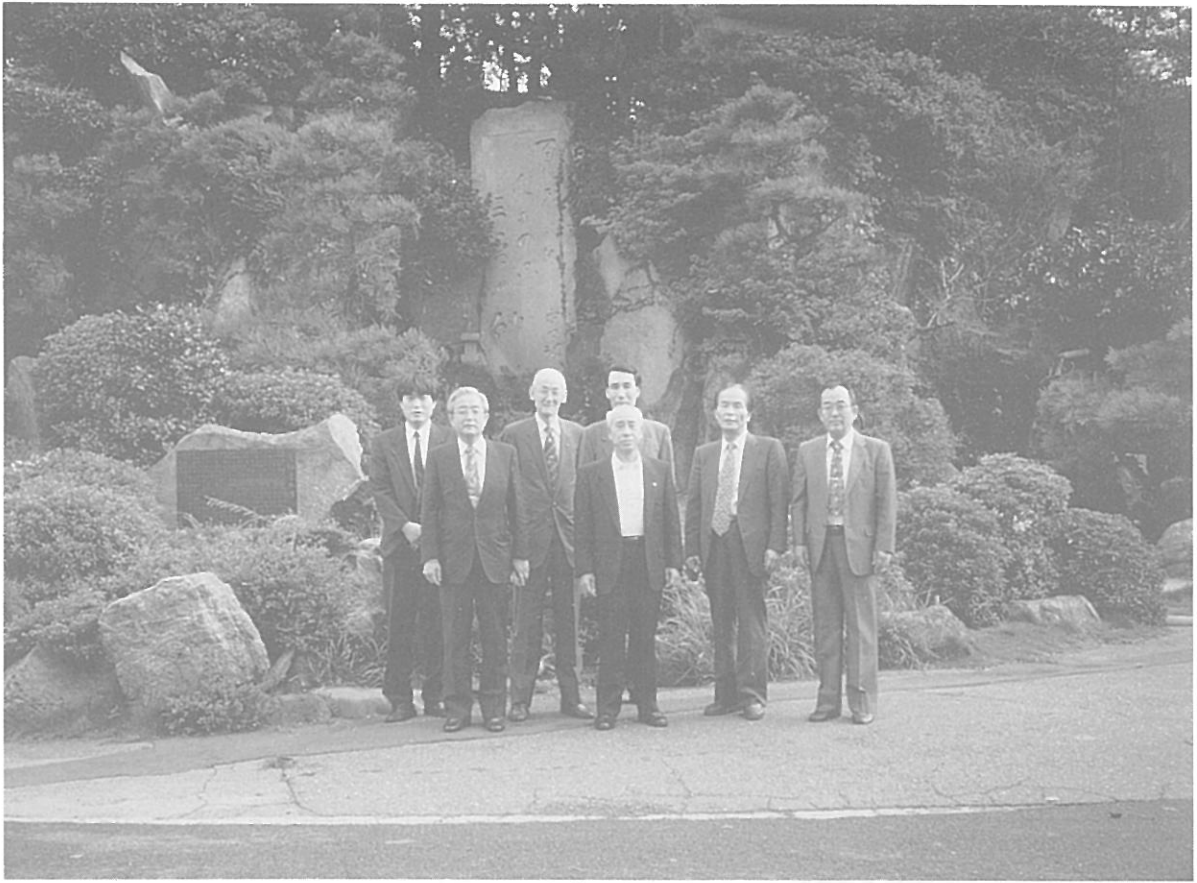
◇博物館実習生一覧

氏 名	大 学 及 び 学 部	学年	実 習 期 間
杉 山 卓 広	東海大学 工学部建築学科	4	平成6年6月21日～26日
村 野 至 朗	東海大学 工学部建築学科	4	平成6年6月21日～26日
山 村 浩 史	東海大学 工学部建築学科	4	平成6年6月21日～26日
広 瀬 正 幸	東海大学 工学研究科建築学専攻	M2	平成6年6月21日～26日
松 下 太 平	東海大学 工学部建築学科	4	平成6年6月21日～26日
炭 村 晃 平	東海大学 工学部建築学科	4	平成6年6月21日～26日
吉 田 博 嗣	立正大学 文学研究科史学専攻	M2	平成6年9月6日～17日
川 村 康 士	国士館大学 文学部教育学科	4	平成6年9月6日～17日
千 葉 章 浩	日本大学 農獣医学部拓殖学科	4	平成6年9月6日～17日
山 下 敦 子	日本大学 農獣医学部農学科	4	平成6年9月6日～17日
斎 藤 健	東京学芸大学 人間科学課程	3	平成6年9月6日～17日
上 利 恵 美	駒沢大学 文学部歴史学科	3	平成6年9月6日～17日
鈴 木 智 子	駒沢大学 文学部歴史学科	3	平成6年9月6日～17日
尾 嶋 由理子	東海大学 文学部史学科	4	平成6年9月6日～17日
佐 伯 崇 晃	東海大学 文学部史学科	4	平成6年9月6日～17日

◇博物館実習日程表

	建 築 学 科 の 学 生 の 日 程
平成 6 年 6 月 2 1 日(火)	ガイダンス、館の概要、町内史跡等見学
6 月 2 2 日(水)	休 み
6 月 2 3 日(木)	自然系実習 (資料収集)、展示実習 (企画展準備)
6 月 2 4 日(金)	実技実習 I (梱包等)、実技実習 II (16mm映写機操作等)
6 月 2 5 日(土)	リーフレット作成
6 月 2 6 日(日)	リーフレット作成、総括

	人 文 科 学 系 の 学 生 の 日 程
平成 6 年 9 月 6 日(火)	館の概要、町内史跡等見学
9 月 7 日(水)	展示実習 I (企画展片付け)
9 月 8 日(木)	考古・民俗系実習 I (洗浄・収納等)
9 月 9 日(金)	考古・民俗系実習 II (収納・カード作成等)
9 月 1 0 日(土)	実技実習 I (梱包・軸物取り扱い等)
9 月 1 1 日(日)	自然系実習 (自然観察会)
9 月 1 2 日(月)	—— 休 館 日 ——
9 月 1 3 日(火)	展示替実習 I・II (ガイダンス・構想・企画立案・資料調査)
9 月 1 4 日(水)	展示替実習 III・IV (旧展示替片付け・展示機材作成)
9 月 1 5 日(木)	—— 休 館 日 ——
9 月 1 6 日(金)	展示替実習 V (資料展示)
9 月 1 7 日(土)	展示替実習 VI (資料展示・記録)、総括



運営委員会視察



資料整理調査風景



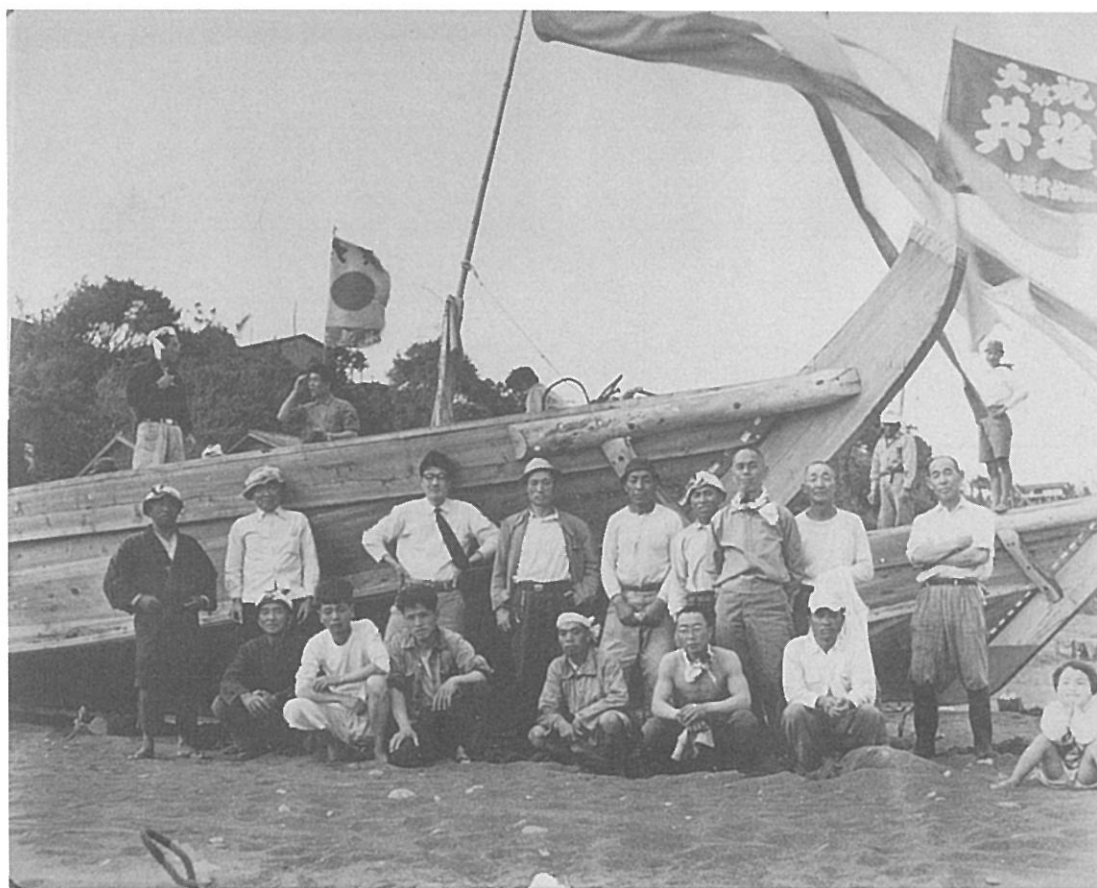
赤絵金欄手菓子鉢



祥瑞筋甲香合



書簡



古写真

特
別
展



記 念 講 演



『檻樓 紅絹からのメッセージ／西相模の仕事着』

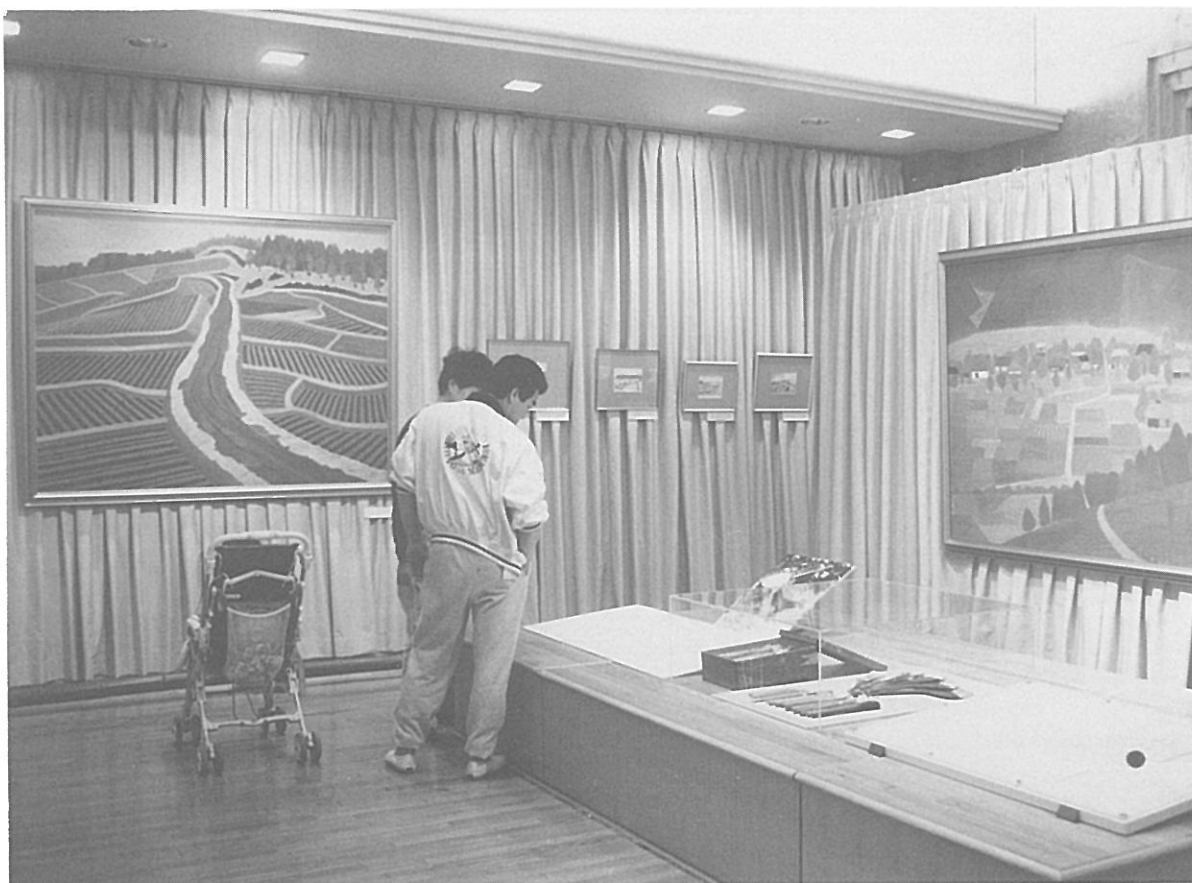
特
別
展



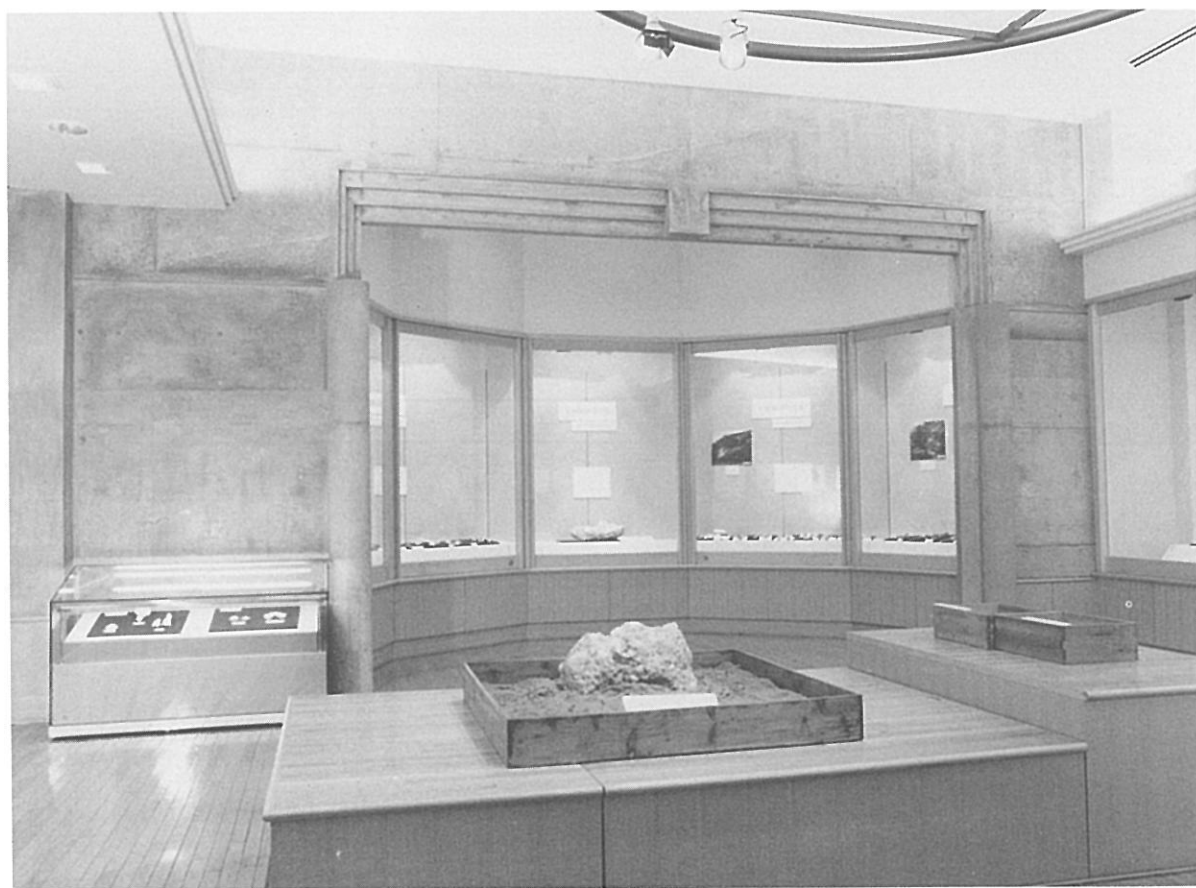
『檻樓 紅絹からのメッセージ／西相模の仕事着』



企
画
展



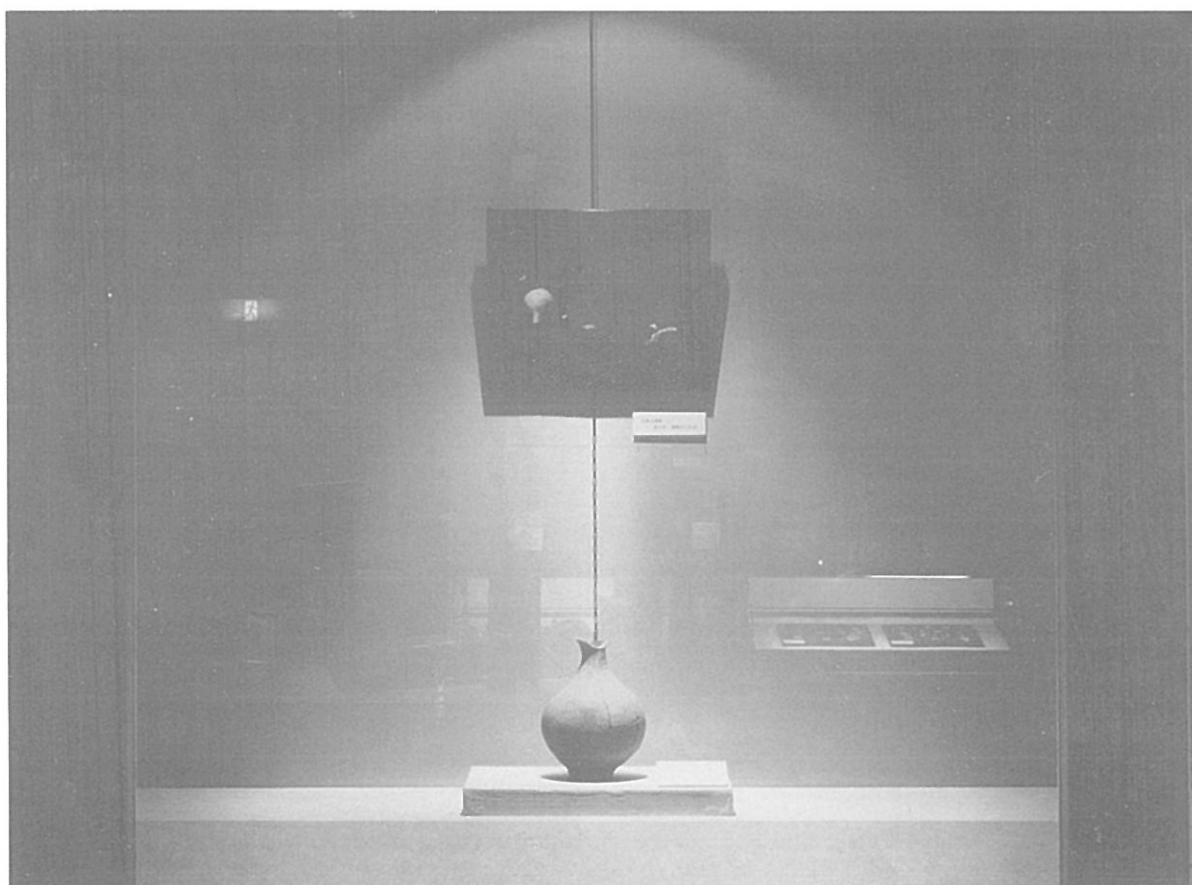
『雲の画家 ー山本瑛幾遺作展ー』



『湘南の貝化石』

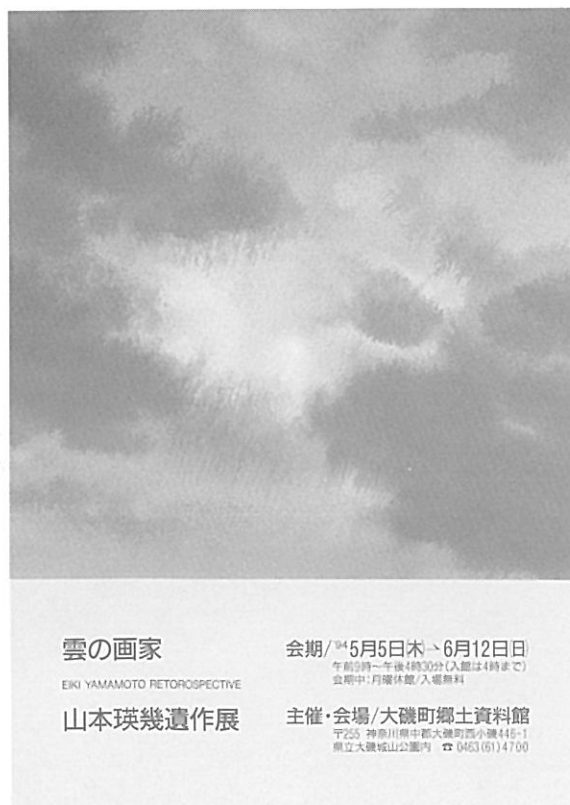
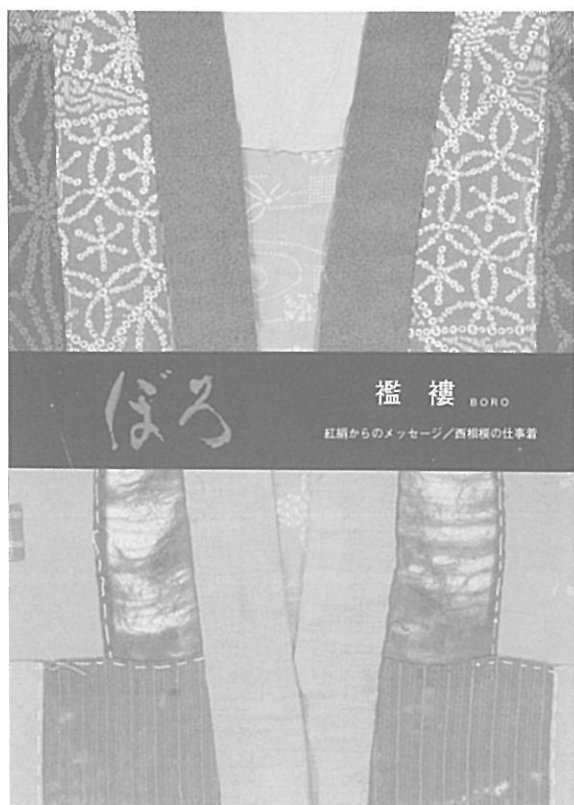


『地中からの足音』



『地中からの足音』

特別展・企画展



雲の画家

EIKI YAMAMOTO RETROSPECTIVE

山本瑛幾遺作展

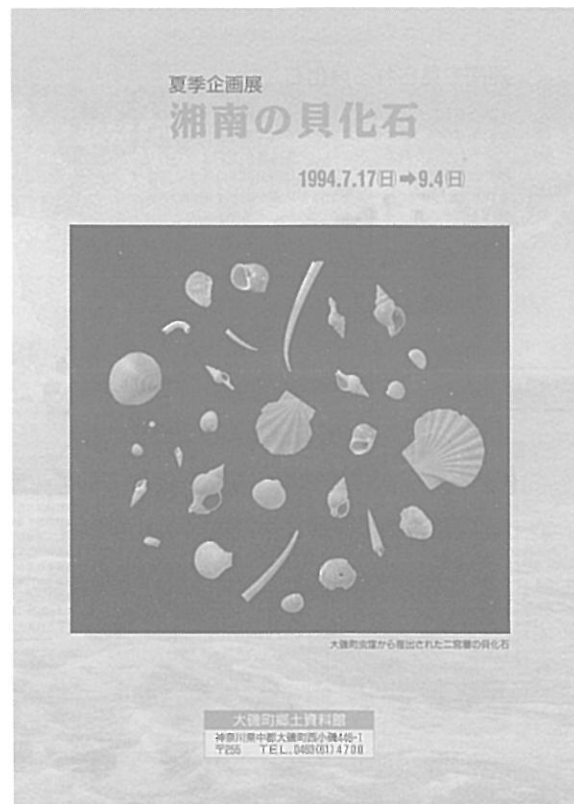
会期/『5月5日木～6月12日日

午前9時～午後4時30分(入館は4時まで)

会期中:月曜休館/入館無料

主催・会場/大磯町郷土資料館

〒255 神奈川県中郡大磯町西小磯445-1
県立大磯城山公園内 ☎0453(81)4700



夏季企画展

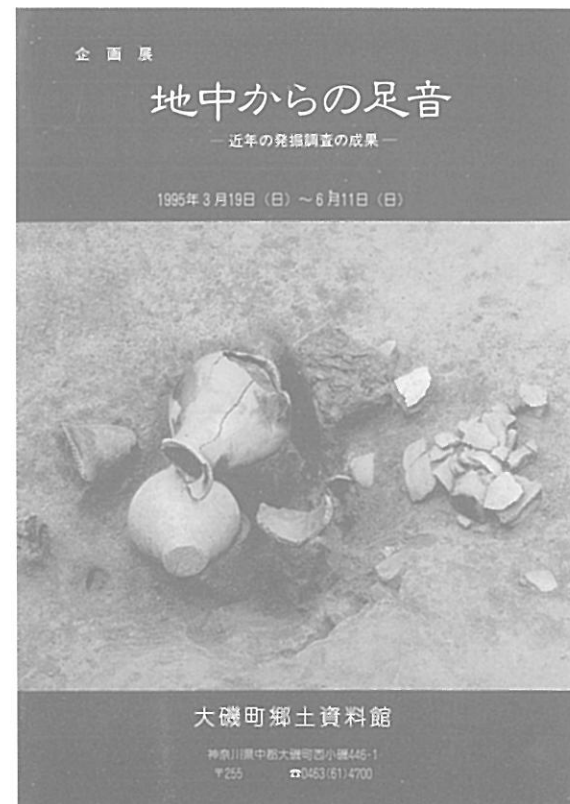
湘南の貝化石

1994.7.17日⇒9.4日

大磯町史館から選出された二宮家の貝化石

大磯町郷土資料館

神奈川県中郡大磯町西小磯445-1
〒255 TEL.0453(81)4700



企画展

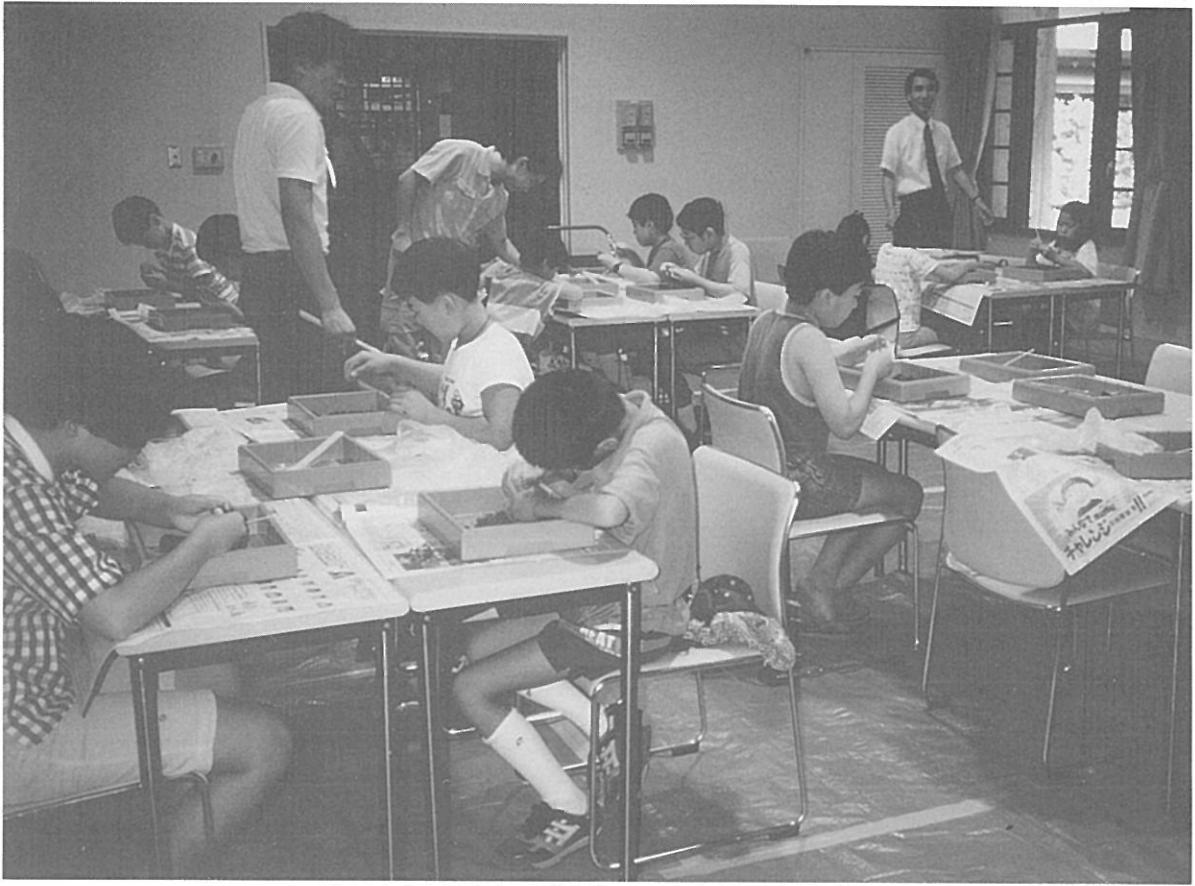
地中からの足音

— 近年の発掘調査の成果 —

1995年3月19日(日)～6月11日(日)

大磯町郷土資料館

神奈川県中郡大磯町西小磯445-1
〒255 ☎0453(81)4700



子ども歴史教室「化石でみる大磯の自然史」



自然観察会「水辺にすむ虫」

博物館館務実習



実習風景（資料の梱包）



実習生による展示『冬の暮らし - 暖を求めて -』

年 報
— 平成 6 年度 —

◇編集・発行

大磯町郷土資料館

神奈川県中郡大磯町西小磯446-1

T E L 0463-61-4700

◇印刷

(株) カメイ写真