

# 年報

—平成2年度—

1991

大磯町郷土資料館

## ■はしがき

館 長 鈴 木 昇

平成2年度は、春の企画展として5月5日から6月3日まで「昭和の風俗画家・長瀬寶の世界」を開催し、その期間中に鹿野琢見氏の「竹久夢二の世界と長瀬寶」という講演会を行い、7月24日から9月2日まで夏の企画展として「大磯ゆかりの人々の逸品展」を開催しました。秋の特別展としては10月14日から11月11日まで「城山荘と城山窯～昭和の残影～」を開催し、その期間中に中村青志氏の「三井高棟と城山荘」という講演会を行いました。また、平成3年3月3日から4月7日まで「ヤゴと小川・ため池の生きもの」を開催し、その期間中に石原龍雄氏の「大磯丘陵・水辺の生きもの」という講演会を行いました。

そのほか、子ども歴史教室をひらき、郷土史講座をひらき、自然観察会を行い、土器づくり教室をひらいたりなどしましたが、いずれも好評でした。

企画展や特別展のほかに、常設展の見学者もますます多くなり、開館してから682日目の平成3年3月6日に10万人を突破しました。また、研修室の利用団体も多く年間189回も使用し、各地からの視察は67団体もありました。

資料は、国周の錦絵「大磯禱龍館之図」、広重の錦絵「東海道五十三次名所図絵の大磯」、豊国の錦絵「東海道之内大磯」、加賀吉版の錦絵「大磯之海水浴」、城山荘降鶴堂合天井古裂で造った「結界」など購入できました。室町期と思われる城山荘の古裂で造られた結界は、田山方南の箱書もあって、当館の大事な資料の一つとなります。これからも町長部局や町議会のご理解を得て、資料の購入を行い、当館の実力をたくわえて行きたいと思っています。

資料の寄贈は森村春子氏から「釣り道具入れ其他」、長瀬進氏から「リトグラフ三番叟」、権藤公二氏から「高麗園の絵ハガキ」など、57件の寄贈がありました。特に今まで全くのまぼろしであった明治の高麗園の姿、この絵ハガキで判りはじめて来たのはうれしい限りです。

おわりにあたって、いつも皆様方からいただいております絶大なご尽力に感謝申し上げますとともに、今後ますますのご指導とご協力を賜りますようお願いする次第であります。

# I. 管 理

## ■ 平成2年度決算

節	管理運営	学芸活動	特 別 展	企 画 展	教育普及	施設整備	資料購入	計
賃 金	1,222,000	676,800	169,200					2,068,000
報 償 費			300,000	180,000	160,000			640,000
旅 費	850,120							850,120
需 用 費	12,131,886	1,644,611	2,507,746	1,892,127	756,643			18,933,013
役 務 費	687,426		248,000	84,958	28,974			1,049,358
委 託 料	15,984,586		535,888	200,000	4,532,000			21,252,474
使 用 料	937,484							937,484
工事請負費						8,384,200		8,384,200
原 材 料 費		30,825						30,825
備品購入費	2,999,877						999,550	3,999,427
負 担 金	70,000							70,000
公 課 費	18,900							18,900
計	34,902,279	2,352,236	3,760,834	2,357,085	5,477,617	8,384,200	999,550	58,233,801

□職員給与 (21,731,916)

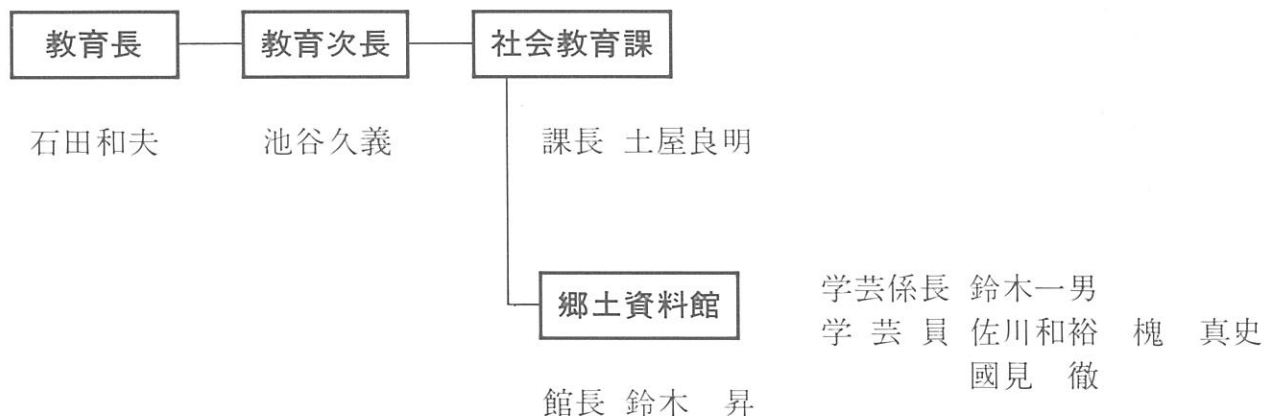
□委員等報酬 (1,908,300)

■歳出合計 81,874,017

## ■ 当初予算の推移

年 度	昭和63年度	平成元年度	平成 2 年度
金 額	35,302,000	56,031,000	74,055,000

## ■ 組織図



## ■ 運営委員会

平成2年度は3回開催され、内容は次のとおりである。

- |  |  |
|--|--|
| <p>(1) 第1回運営委員会<br/>日時：平成2年5月30日<br/>内容：① 平成2年度事業計画について<br/>② 視察について</p>                         | <p>(2) 第2回運営委員会<br/>日時：平成2年9月5日～6日<br/>内容：新潟県十日町市博物館視察</p> |
| <p>(3) 第3回運営委員会<br/>日時：平成3年3月27日<br/>内容：① 平成2年度事業報告について<br/>② 10万人達成について<br/>③ 平成3年度事業計画について</p> |  |

役職名	氏名	住所	電話	備考
委員長	相田義春	大磯町大磯1,627	0463-61-1567	区長連絡協議会
副委員長	加藤文八	平塚市諏訪町32-8	0463-32-1005	学識経験者
委員	飯田善雄	大磯町大磯2,121	0463-61-1731	学校長
委員	佐藤 昇	大磯町大磯1,186-5	0463-61-5080	社会教育委員 6月まで
委員	浜田幸雄	大磯町大磯1,737	0463-61-0287	社会教育委員 7月より
委員	稲葉和也	狛江市中和泉1-17-1-103	03-3488-6430	文化財専門委員

## ■ 来館者概要

平成2年度は開館日数290日、来館者数は43,710人であり、1日平均来館者は151人という数値を得た。小雨も含めた雨天日が70日ほどあったが、平成元年度に比べ約1,700人ほど多く、平均来館者も約20人ほど上回っている。来館者が最も多かったのは5月6日の990人、次いで4月1日の870人で、共に日曜日であり、しかも企画展開催期間中であつた。

曜日別では、やはり日曜日が圧倒的に多いが、平日も昨年よりやや上向きで、特に例年来館者が少なかった土曜日が日曜日に次いで多かった。これは週休2日制が徐々に定着してきたひとつの表れと考えられる。月別では5月が多く、12月が少なかったが、特に後者の場合は気候と開館日数の少なさに起因するものと考えられる。年間を通して見ると、やはり春と秋が多く、両季節(4・5・10・11月)で約20,000人と年間来館者のほぼ1/2を占めている。

年度別来館者の推移

	昭和63年度	平成元年度	平成2年度	計
来館者数	18,148	42,040	43,710	103,968
開館日数	122	291	290	703
1日平均	149	144	151	148

### ◆100,000人目の来館者

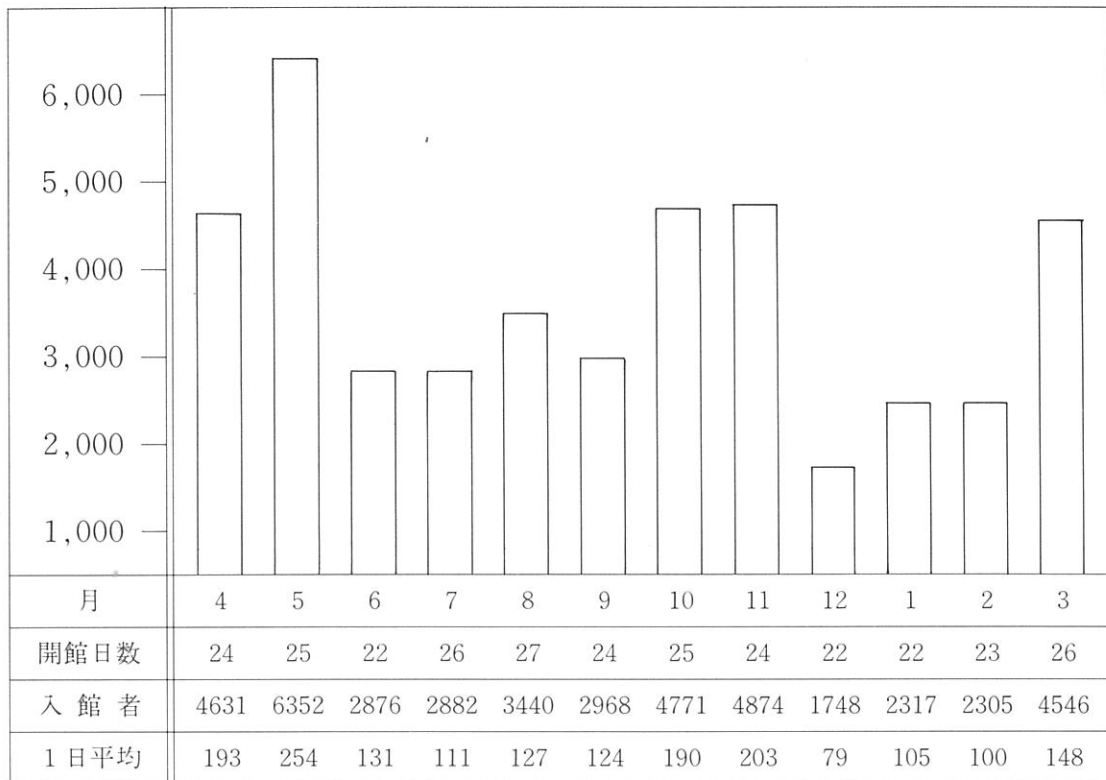
平成3年3月6日、開館以来682日目に達成。町長より入館証明書・記念品が授与された。

100,000人 嶋袋ひろみ氏(厚木市) 99,999人 後藤哲也氏(平塚市) 100,001人 市橋佳子氏(厚木市)



# 平成2年度事業報告

## ① 月別来館者



## ② 曜日別来館者

	回数	日	回数	火	回数	水	回数	木	回数	金	回数	土
4月	④	1,912	④	576	④	545	④	607	④	456	④	535
5月	④	2,437	⑤	989	⑤	1,045	④	889	③	415	④	577
6月	④	1,088	③	252	③	364	③	261	④	510	⑤	401
7月	⑤	707	⑤	467	⑤	450	④	507	④	276	④	475
8月	④	582	④	594	④	746	⑤	596	⑤	446	④	476
9月	④	1,219	④	383	④	240	④	263	④	362	④	501
10月	④	1,505	⑤	694	④	627	④	632	④	540	④	773
11月	④	2,176	③	401	④	342	⑤	753	④	395	④	807
12月	③	475	④	234	④	233	④	267	③	163	④	376
1月	④	962	③	295	④	316	④	160	③	171	④	413
2月	④	710	③	384	④	304	④	186	④	252	④	469
3月	⑤	1,761	④	513	④	883	③	398	⑤	434	⑤	557
計	49	15,534	47	5,782	49	6,095	48	5,519	47	4,420	50	6,360
平均	3 1 7 人		1 2 3 人		1 2 4 人		1 1 5 人		9 4 人		1 2 7 人	

◎平成2年4月～平成3年3月まで 43,710人÷開館日数290日＝151人（1日平均）

## ■ 資料の館外貸出

資 料 名	点数	期 間	申 請 者	利用目的	利 用 場 所
明治期ポジフィルム・紙焼写真	8	H2. 5. 9～ 7.12	千葉県立中央博物館	展 示	千葉県立中央博物館
ノラバンテン他	5	H2. 6.15～ 7. 1	西 山 敏 夫	資料作成	自宅他
キセル入れ	1	H2. 6.30～ 7.15	西 山 敏 夫	展 示	サーフ90小田原会場
金環・線刻画写真	3	H2. 7. 5～ 8.31	水戸市立博物館	展 示	水戸市立博物館
七夕写真	1	H2. 8. 5～ 8.24	(株)タウンニュース社	新 聞 掲 載	(株)タウンニュース社
釜口古墳石室写真	8	H2. 8. 5～ 8.20	秦野市教育委員会	展 示	桜土手古墳資料館
関東大震災写真	2	H2. 8.14～ 8.30	大磯町役場企画課	写 真 掲 載	広報おいそ
絵はがき他	18	H2. 8.21～ 9. 9	(株)郷土出版社	雑 誌 掲 載	(株)郷土出版社
タコッポ他	3	H2. 8.22～ 9.10	西 山 敏 夫	展 示	サーフ90小田原会場
関東大震災写真	2	H2. 9. 4～ 9.11	(株)郷土出版社	雑 誌 掲 載	(株)郷土出版社
須恵器壺他	11	H2. 9. 4～10.31	神奈川県立埋蔵文化財センター	展 示	神奈川県立埋蔵文化財センター
海水浴写真他	9	H2.11.24～H3.1.13	秋 本 潔	雑 誌 掲 載	(株)スーパースタイル出版
海水浴富士遠景図	1	H2.12.11～12.20	竹 田 威	テレホンカード作成	N T T 平塚支店
コナヒキウス他	4	H2.12.14～12.27	西 山 敏 夫	体 験 学 習	二宮小学校
銅印・須恵器壺他	7	H2.12.19～H3.1.24	(株)有隣堂	展 示	有隣堂ギャラリー
明治期海水浴写真	1	H3. 1. 4～ 2.15	神 戸 るみ子	雑 誌 掲 載	(株)西北社
絵はがき他	4	H3. 1.25～ 2. 3	白 石 重 昭	V T R 撮 影	日本テレビ
写真パネル	41	H3. 1.26～ 2.28	竹 内 浩	展 示	大磯小学校
明治期海水浴写真他	6	H3. 1.28～ 2. 3	白 石 重 昭	V T R 撮 影	日本テレビ
城山荘写真他	3	H3. 3.15～ 4.30	神奈川県庁都市部	展 示	神奈川県庁

## ■ 資料整備

### ・資料の複製

(旨)泰明舎 島崎藤村より菊池重三郎宛書簡 1点  
同 封筒 1点

### ・祭船解体・展示

御船祭保存会

御船祭の船山車の解体及び組立・飾付け一式

### ・動物剥製

(旨)尼ヶ崎科学標本社

ホンダタヌキ・カワラヒワ・コゲラ・  
アオバト・コジュケイ・ハシブトカラス  
ムクドリ・メボソムシクイ・ツバメ(2)・  
メダイチドリ 11点

## ■ 資料購入

資 料 名	点 数	購入年月日	備 考
錦絵『大磯禪龍館之図』一國周一	1	H2. 8. 17	光 書房
錦絵『大磯』「五十三次名所図絵」一広重一	1	H3. 3. 11	〃
錦絵『東海道之内大磯』一豊国一	1	H3. 3. 11	〃
錦絵『大磯之海水浴』一加賀吉版一	1	H3. 3. 11	〃
結界『城山荘降鶴堂合天井古裂』	1	H3. 3. 11	古美術 はりま

## ■ 職員派遣一覧

氏 名	年 月 日	申 請 者	内 容	場 所
鈴木 昇	H2. 5.18	大磯町教育委員会	大磯の人物史	資料館研修室
	H2. 9.14	平塚市長	近代日本の政治家	滄浪閣
	H2.10.23	国府小学校	「東の池」の由来	資料館研修室
	H2.4～H3.3	町の歴史を学ぶ会	大磯町の歴史について	資料館研修室
鈴木一男	H2. 6.20	大磯町教育委員会	大磯町の歴史について	資料館研修室
	H2. 8. 9	高相教育事務所	博物館の役割	資料館研修室
	H2.12.19	国府中学校 P T A	大磯の埋蔵文化財	国府中学校視聴覚教室
	H3. 3. 5	国府中学校	大磯の埋蔵文化財	資料館研修室
佐川和裕	H2. 6. 1	大磯町教育委員会	大磯をガイドするポイント	町内
	H2. 6.21	大磯小学校 P T A	大磯町の歴史と文化	町内
	H2. 7.11	ガイドボランティアどんぐり	御船祭について	資料館研修室
	H2. 9.25	平塚市立松原公民館	大磯史跡めぐり	町内
	H2.11.15	国府小学校	大磯の祭について	資料館研修室
	H3. 1.29	大磯小学校	文化財を見るポイント	資料館研修室
	H3. 3. 7	国府小学校	うつりかわる町	資料館研修室
	H3. 3. 6	平塚市立城島公民館	大磯史跡めぐり	町内
	H3. 3.22	座間市公民館	大磯史跡めぐり	町内
槐 真史	H2. 5.25	大磯町教育委員会	自然観察	町内
	H2. 7.24	国府小学校	国府地区の自然	国府小学校学習室
	H2.4～H3.3	大和市教育委員会	動植物総合調査	町外

## ■ 博物館実習生一覧

氏 名	大 学 及 び 学 部	学 年	期 間
佐 藤 一 博	立正大学 聴講生 考古学専攻	一	9月7日～14日
杉 崎 有 子	東京家政学院大学 家政学部 家政学科	4	9月7日～14日
磯 前 好 江	駒沢大学 仏教学部 仏教学科	3	9月4日～14日
岡 村 理 恵	東海大学 文学部 文明学科 アジア専攻	4	9月7日～14日
青 柳 緑	東海大学 文学部 史学科 東洋史学専攻	4	9月7日～14日

## ■ 図書購入

<p>〔自 然〕</p> <p>スズメバチはなぜ刺すか</p> <p>日本の秋の虫</p> <p>日本産蝶類幼虫食餌便覧</p> <p>日本産水生昆虫検索図説</p> <p>日本産トンボ幼虫・成虫検索図説</p> <p>日本幼虫図鑑 日本幼虫図鑑</p> <p>原色日本昆虫図鑑下</p> <p>原色海藻検索図鑑</p> <p>原色淡水魚類検索図鑑</p> <p>原色蝶類検索図鑑</p> <p>原色甲殻類検索図鑑</p> <p>原色鉱物岩石検索図鑑</p> <p>日本産蝶類幼虫・成虫図鑑 I</p> <p>日本産蛾類生態図鑑</p> <p>日本産蝶類大図鑑 I・II</p> <p>寺家の自然</p> <p>庭・畑の昆虫</p> <p>自然観察と生態シリーズ 2～18</p> <p>原色日本昆虫図鑑上</p> <p>日本原色アブラムシ図鑑</p> <p>日本原色カイガラムシ図鑑</p> <p>写真日本クモ類大図鑑</p> <p>日本のネクイハムシ</p> <p>蛾類生態便覧上下</p> <p>北村四郎選集Ⅲ</p> <p>最新日本鳥類図説</p> <p>自然観察シリーズ19～27</p> <p>アニマルウォッチング</p> <p>野鳥の医学</p> <p>野鳥調査マニュアル</p> <p>日本産稚魚図鑑</p>	<p>原色図鑑 土壌害虫</p> <p>蜂の生態と蜂毒</p> <p>植物生態の観察と研究</p> <p>動物行動学のための統計学</p> <p>動物生態の観察と研究</p> <p>鳴く虫</p> <p>木材のふしぎ</p> <p>日本の両生類と爬虫類</p> <p>蝶・蛾の世界</p> <p>近畿地方のトンボ 7～9</p> <p>日本の直翅類</p> <p>日本ダニ類図鑑</p> <p>栃木県の蝶</p> <p>フィールド図鑑クモ</p> <p>日本産アリ類の検索と解説 I</p> <p>かまくらちょう 12～25</p> <p>栃木県のトンボ</p> <p>日本産蝶類大図鑑</p> <p>学研生物図鑑昆虫 I～III</p> <p>学研生物図鑑海藻</p> <p>原色日本蝶類幼虫大図鑑 I・II</p> <p>東日本のオサムシ</p> <p>昆虫採集禁止種・地区一覧</p> <p>神奈川虫報'90・'91</p> <p>湘南昆虫 Vol. 1</p> <p>〔考 古〕</p> <p>考古資料の見方</p> <p>研究入門 須恵器</p> <p>大森貝塚</p> <p>日本石材工芸史</p> <p>陶邑 I～IV</p> <p>新版標準土色帖</p>	<p>〔民 俗〕</p> <p>火の道具</p> <p>日本民俗学総目録</p> <p>静岡県民俗地図</p> <p>近代日本食物史</p> <p>房総半島の漁撈用具 I～III</p> <p>全国昔話伝説関係資料</p> <p>漁業制度資料目録 I～IX</p> <p>古農機具類写真目録 I・II</p> <p>東京湾の漁撈と人生</p> <p>家船民俗資料緊急調査報告</p> <p>〔歴 史〕</p> <p>愛国婦人会史</p> <p>やきもの大百科 1～2</p> <p>昭和の文化遺産 日本画 I</p> <p>昭和の文化遺産 建築</p> <p>日本史用語大辞典</p> <p>日本書画落款印譜集成</p> <p>図解単位の歴史辞典</p> <p>茶道人物辞典</p> <p>日本史用語辞典</p> <p>実録昭和史 1～7</p> <p>忘れえぬ戦後の日本</p> <p>〔一 般〕</p> <p>日本地図帳</p> <p>学研漢和大辞典</p> <p>広辞苑 第三版</p> <p>全国博物館職員録</p> <p>岩波 国語辞典</p> <p>新英和中辞典</p> <p>新英和大辞典</p>
--	---	---

## ■ 委託業務

No.	名 称	委 託 業 者
1	総合清掃委託	株式会社 フジワールド
2	敷地管理委託	財団法人 神奈川県公園協会
3	警備委託	株式会社 全日警
4	燻蒸委託	関東港業株式会社
5	自家用電気工作物保守点検委託	小島電気管理事務所
6	消防用設備保守点検委託	相日防災株式会社
7	自動ドア保守点検委託	株式会社 神奈川ナブコ
8	昇降機保守点検委託	ダイコー株式会社
9	昇降床・展示映像保守点検委託	株式会社 乃村工藝社

## ■ 修繕工事

No.	名 称	場 所	備 考
1	展示具取付け工事	企画展示室	株式会社 乃村工藝社
2	電話修繕工事	事 務 室	東陽工業株式会社
3	室内センサー修繕工事	企画展示室	日本電技株式会社

## ■ 整備工事

No.	名 称	場 所	備 考
1	屋外機置場覆設置工事	外部機械置場	西松建設株式会社
2	屋外機置場整備工事	外部機械置場	西松建設株式会社

## ■ 備品購入

品 名	数量	品 名	数量	品 名	数量
椅 子	34	整理収納ケース	1	案内表示板	1 式
椅子収納車	2	マガジンラック	1		
荷台昇降式台車	1	展示ケース	1		



## ■ 見学・視察一覧

'90			10- 4	藤沢市立善行公民館	( 40名)
4- 5	寒川町公民館運営審議会	( 13名)	10- 4	町財政課関係団体	( 5名)
4-12	町保健年金課・県職員	( 20名)	10- 5	渚サミットパネラー	( 20名)
4-26	山北町課長会	( 13名)	10-11	デイトン市	( 2名)
4-27	秦野市教育委員会	( 2名)	10-11	忍野村教育委員会	( 7名)
5- 8	食生活改善推進団体ママの会	( 80名)	10-16	公園愛護協会	( 30名)
5-17	町企画課関係団体	( 20名)	10-16	湯河原町教育委員会	( 5名)
5-18	町村教育長会	( 20名)	10-18	長崎県南松浦郡文教社会常任委員会	( 5名)
5-23	秦野市史料集成部	( 16名)	10-18	Y C S の会	( 20名)
5-31	岐阜県福岡町文化協会	( 30名)	10-23	藤沢市立明治公民館	( 30名)
6- 5	南足柄読書クラブ	( 22名)	10-23	国府小学校4年生	(169名)
6-13	愛川町教育委員会	( 3名)	10-25	県立伊志田高校	( 40名)
6-13	神奈川警親会	( 60名)	10-30	津久井郡町村議会事務局	( 8名)
6-13	千葉県小見川町議会	( 23名)	10-30	韮山町教育委員会	( 8名)
6-15	長崎県土木部建築課	( 3名)	11- 1	大井小学校P T A	( 47名)
6-20	新採用教職員研修	( 5名)	11- 8	栃木県南河内町役場	( 5名)
7- 3	二宮町議会事務局	( 25名)	11- 9	県内公立幼稚園主任研修会	( 20名)
7-10	三島市楽樹園	( 19名)	11-15	国府小学校2年生	(153名)
7-18	神奈川県民会	( 40名)	11-15	足柄上郡行政センター	( 38名)
7-25	東海大学	( 20名)	11-29	横浜市企画調整室	( 3名)
7-27	県立高校社会科部会	( 21名)	'91		
	日本史研究推進委員会	( 11名)	1-29	大磯小学校3年生	(180名)
7-28	中郡小学校教育研究会	( 17名)	2- 7	茨城県神栖町議会	( 11名)
7-28	大磯キリスト協会	( 25名)	2-16	千葉県白浜町体育指導員	( 12名)
8- 4	神奈川県農政部	( 5名)	2-19	千葉県海山町教育委員会	( 18名)
8- 9	高相教育事務所	( 7名)	3- 5	国府中学校3年生	(217名)
8-15	横浜市保土ヶ谷区役所	( 2名)	3- 6	真鶴町社会教育委員	( 16名)
8-23	愛川町教育委員会	( 16名)	3- 7	国府小学校3年生	(158名)
9- 6	御殿場市教育委員会	( 8名)	3- 8	海老市教育委員会	( 9名)
9-14	農業経営士会	( 15名)	3-19	新潟市役所 建築部営繕課	( 1名)
9-18	平塚南原生活学校	( 15名)	3-22	座間市公民館シルバースクール	( 30名)
9-25	平塚市立松原公民館	( 40名)	3-28	県立横須賀高女同期会	( 20名)
9-25	平塚理容組合	(160名)	3-29	平塚なでしこ小学校	( 30名)
9-27	中地区指導主事会	( 30名)	3-20	大井小学校	( 20名)
10- 2	町保健年金課関係団体	( 6名)			

## ■ 研修室利用一覧

年 月 日	利 用 目 的	利 用 者
'90 4- 4	学習会	町の歴史を学ぶ会
4-12	母親の子育てのための勉強会	親鳥会
4-18	学習会	町の歴史を学ぶ会
4-19	母親の子育てのための勉強会	親鳥会
4-26	視察	山北町課長会
5- 2	学習会	町の歴史を学ぶ会
5- 2	機能訓練教室・資料館見学	保健年金課
5- 6	学習会 俳句	あぜの会
5- 8	視察	食生活改善推進団体 ママの会
5- 9	館長講話	湘南地区県政モニターOB会行事
5-10	水彩画教室	城山絵画クラブ
5-11	ガイドボランティア研修会	大磯町
5-16	学習会	町の歴史を学ぶ会
5-17	水彩画教室	城山絵画クラブ
5-18	ガイドボランティア研修会	大磯町
5-22	婦人学級	大磯町
5-22	学習会 俳句	茅ヶ崎俳句同好会
5-24	母親の子育てのための勉強会	親鳥会
5-24	水彩画教室	城山絵画クラブ
5-29	婦人学級	大磯町
5-29	会議	城山公園まつり幹事会
5-30	郷土資料館運営委員会	大磯町
5-31	水彩画教室	城山絵画クラブ
6- 1	ガイドボランティア研修会	大磯町
6- 6	学習会	町の歴史を学ぶ会
6- 6	会議	城山公園まつり幹事会
6- 7	水彩画教室	城山絵画クラブ
6-13	学習会	赤坂台母親クラブ
6-14	母親の子育てのための勉強会	親鳥会
6-14	水彩画教室	城山絵画クラブ
6-15	ガイドボランティア研修会	大磯町
6-15	学習会	摘み草の会
6-20	学習会	町の歴史を学ぶ会
6-21	水彩画教室	城山絵画クラブ
6-22	幼稚園指導者研修会	大磯町幼稚園PTA協議会
7- 3	視察	二宮町議会事務局
7- 4	水彩画教室	城山絵画クラブ
7- 5	見学	県立愛名やまゆり園
7-10	婦人学級	大磯町
7-10	習字教室	すみれ会
7-11	ガイドボランティア研修会	大磯町
7-12	母親の子育てのための勉強会	親鳥会
7-12	水彩画教室	城山絵画クラブ
7-17	婦人学級	大磯町
7-18	学習会	町の歴史を学ぶ会
7-18	視察	神奈川県民会
7-19	水彩画教室	城山絵画クラブ
7-25	視察	東海大学
7-26	水彩画教室	城山絵画クラブ
7-28	視察	中郡小学校教育研究会
8- 2	子ども歴史教室	大磯町
8- 3	子ども歴史教室	大磯町

年 月 日	利 用 目 的	利 用 者
8- 4	子ども歴史教室	大磯町
8- 4	公園まつり演奏会打合せ	大磯町
8- 8	ガイドボランティア研修会	大磯町
8- 8	水彩画教室	城山絵画クラブ
8- 9	視察	高相教育事務所 文化財担当者
8-16	水彩画教室	城山絵画クラブ
8-23	視察	愛川町教育委員会
8-24	水彩画教室	城山絵画クラブ
8-25	会議	国府中学校 P T A 運営委員会
8-28	女性行政連絡協議会会議	女性行政連絡担当者
8-30	水彩画教室	城山絵画クラブ
9- 4	水彩画教室	城山絵画クラブ
9- 5	学習会	きさらぎ会
9- 6	視察	御殿場市教育委員会
9- 6	中地区学校給与事務連絡調整会議	中地区小中学校 学校事務職員
9-14	水彩画教室	大磯町
9-18	学習会	摘み草の会
9-19	学習会	町の歴史を学ぶ会
9-20	水彩画教室	城山絵画クラブ
9-21	水彩画教室	大磯町
9-21	水彩画教室	城山絵画クラブ
9-22	市民大学生涯学習講座	大磯町
9-25	移動学習	平塚市立松原公民館
9-26	学習会 俳句	柳じょうの会
9-27	会議	中地区指導主事の会
9-28	水彩画教室	大磯町
9-28	水彩画教室	城山絵画クラブ
9-29	市民大学生涯学習講座	大磯町
9-30	チェンバロ演奏会	大磯町
10- 3	学習会	町の歴史を学ぶ会
10- 3	学習会	摘み草の会
10- 4	母親の子育てのための学習会	親鳥会
10- 4	水彩画教室	城山絵画クラブ
10- 5	水彩画教室	大磯町
10- 6	市民大学生涯学習講座	大磯町
10-11	母親の子育てのための学習会	親鳥会
10-11	水彩画教室	城山絵画クラブ
10-12	水彩画教室	大磯町
10-12	学習会 俳句	湘南俳句クラブ
10-13	市民大学生涯学習講座	大磯町
10-14	学習会 俳句	俳句句会
10-17	学習会	町の歴史を学ぶ会
10-18	視察	Y C S の会
10-19	水彩画教室	大磯町
10-19	水彩画教室	城山絵画クラブ
10-20	市民大学生涯学習講座	大磯町
10-23	課外授業	国府小学校 4 年生
10-23	学習会	摘み草の会
10-25	母親の子育てのための勉強会	親鳥会
10-25	水彩画教室	城山絵画クラブ
10-26	水彩画教室	大磯町
10-27	市民大学生涯学習講座	大磯町
10-30	視察	津久井郡町村議会事務局
10-30	視察	韮山町教育委員会

年 月 日	利 用 目 的	利 用 者
10-31	会議	神奈川県町村税務協議会
11- 2	水彩画教室	大磯町
11- 7	学習会	町の歴史を学ぶ会
11- 8	母親の子育てのための勉強会	親鳥会
11- 8	水彩画教室	城山絵画クラブ
11-15	課外授業	国府小学校2年生
11-15	視察	足柄上郡行政センター
11-16	緑の国勢調査まとめ	大磯町
11-18	緑の国勢調査まとめ	大磯町
11-21	学習会	町の歴史を学ぶ会
11-22	母親の子育てのための勉強会	親鳥会
11-22	水彩画教室	城山絵画クラブ
11-27	文化講演会	大磯町
11-29	水彩画教室	城山絵画クラブ
12- 5	水彩画教室	城山3期会
12- 5	学習会	町の歴史を学ぶ会
12- 6	母親の子育てのための勉強会	親鳥会
12- 6	水彩画教室	城山絵画クラブ
12- 7	学習会	郷土の勉強会
12- 7	緑の国勢調査まとめ	大磯町
12- 9	チェンバロ演奏会	大磯町
12-11	研修会	大磯・二宮 交通安全母の会
12-12	水彩画教室	城山3期会
12-13	水彩画教室	城山絵画クラブ
12-14	学習会	きさらぎ会
12-14	緑の国勢調査まとめ	大磯町
12-18	緑の国勢調査まとめ	大磯町
12-19	水彩画教室	城山3期会
12-20	母親の子育てのための勉強会	親鳥会
12-20	水彩画教室	城山絵画クラブ
'91 1- 5	緑の国勢調査まとめ	大磯町
1- 9	水彩画教室	城山3期会
1- 9	水彩画教室	城山絵画クラブ
1-16	学習会	町の歴史を学ぶ会
1-16	水彩画教室	城山絵画クラブ
1-17	緑の国勢調査まとめ	大磯町
1-23	水彩画教室	城山3期会
1-23	水彩画教室	城山絵画クラブ
1-29	課外授業	大磯小学校3年生
1-29	学習会	摘み草の会
1-30	水彩画教室	城山3期会
1-30	水彩画教室	城山絵画クラブ
2- 6	水彩画教室	城山3期会
2- 6	学習会	町の歴史を学ぶ会
2- 7	視察	茨城県神栖町議会事務局
2- 8	幼児家庭教育学級	大磯町
2- 8	水彩画教室	城山絵画クラブ
2-13	水彩画教室	城山3期会
2-13	交流会	神奈川県女性教育研修会修了の会
2-14	水彩画教室	城山絵画クラブ
2-15	幼児家庭教育学級	大磯町
2-16	視察	千葉県白浜町体育指導員
2-19	講演会	すみれ会
2-20	水彩画教室	城山3期会
2-20	学習会	町の歴史を学ぶ会

年 月 日	利 用 目 的	利 用 者
2-21	母親の子育てのための勉強会	親鳥会
2-21	水彩画教室	城山絵画クラブ
2-22	幼児家庭教育学級	大磯町
2-23	郷土史講座	大磯町
2-27	水彩画教室	城山3期会
2-27	学習会	摘み草の会
2-28	水彩画教室	城山絵画クラブ
3- 1	幼児家庭教育学級	大磯町
3- 2	郷土史講座	大磯町
3- 5	課外授業	国府中学校3年生
3- 5	会議	社会教育担当者
3- 6	学習会	町の歴史を学ぶ会
3- 6	移動学習	平塚市立城島公民館
3- 6	視察	真鶴町社会教育委員
3- 7	課外授業	国府小学校3年生
3- 9	水彩画教室	城山絵画クラブ
3-13	水彩画教室	城山3期会
3-13	学習会	摘み草の会
3-14	水彩画教室	城山絵画クラブ
3-16	郷土史講座	大磯町
3-19	学習会 俳句	俳句の会(芹沢)
3-20	学習会	町の歴史を学ぶ会
3-20	水彩画教室	城山3期会
3-22	移動学習	座間市公民館
3-23	水彩画教室	城山絵画クラブ
3-27	郷土資料館運営委員会	大磯町
3-27	水彩画教室	城山3期会
3-28	水彩画教室	城山絵画クラブ

## ■ 資料特別利用

年 月 日	資 料 名	点 数	利 用 目 的	申 請 者
H2. 4. 2	館内撮影	3	個人研究	横浜市 織田 繁
H2. 4. 3	企画展示室撮影		個人研究	中井町 川島 貞
H2. 4. 8	縄文土器		個人研究	横浜市 浅田 真治
H2. 4. 20	錦 絵	3	テレビ放送	東京都 TBS
H2. 4. 26	外観撮影		雑誌掲載	平塚市 東京電力
H2. 5. 1	館内撮影		雑誌掲載	茅ヶ崎市 菅原 肇
H2. 5. 15	企画展示室撮影	6	個人研究	小田原市 岩崎 和人
H2. 5. 26	土器・復元住居		テレビ放送	東京都 フジテレビ
H2. 5. 27	外観撮影		個人研究	平塚市 若林 謙一
H2. 5. 29	外観撮影	5	見学資料	茅ヶ崎市 三掘 高德
H2. 6. 5	館内撮影		テレビ放送	横浜市 伊藤 悟
H2. 7. 4	明治期写真他		テレビ放送	東京都 TBS
H2. 7. 8	剥製資料	5	研究発表	平塚市 青木 雄司
H2. 7. 18	左義長資料		研究発表	武蔵野市 水谷
H2. 7. 25	常設展示室撮影		雑誌掲載	横浜市 小室 常信
H2. 8. 12	館内撮影	1	個人研究	平塚市 端山 宏美
H2. 8. 23	館内撮影		個人研究	東京都 宇田川 まゆ
H2. 9. 25	小島本陣平面図		雑誌掲載	大磯町 橋本 嘉博
H2. 10. 6	中川良知文書	11	講座資料	相模原市 大畑 哲
H2. 10. 6	写真(船大工)	2	雑誌掲載	大磯町 橋本 嘉博
H2. 10. 18	坂田山心中資料	3	個人研究	茅ヶ崎市 甲賀 三郎
H2. 10. 22	外観・内部撮影	1	雑誌掲載	東京都 秋本 潔
H2. 11. 20	外観撮影		設計参考	東京都 若月 博己
H2. 12. 11	館内撮影		設計参考	調布市 武石 哲
H2. 12. 7	錦 絵	1	カード絵柄	平塚市 NTT
H3. 2. 10	館内撮影		設計参考	御殿場市 日建築設計



## ■ 文献資料収集状況

### ● 寄贈機関・団体のリスト一覧（1990.4.1～1991.3.31）

- 神奈川県 神奈川県立博物館、神奈川県立博物館協会、神奈川県教育委員会、神奈川県立図書館、神奈川県立埋蔵文化財センター、神奈川県民俗芸能保存協会、神奈川自然保全研究会、神奈川自然観察指導員連絡会、神奈川県厚生福利振興会、神奈川県都市部、神奈川県立自然保護センター、神奈川県道路整備課、(社)SURF'90協会
- 横浜市 横浜市教育局委員会、横浜市図書館、横浜市緑政局、横浜市埋蔵文化財センター、横浜市家庭裁判所、正川文化財研究所、NHK横浜放送局、丸井図書出版、(株)有隣堂、横浜自然観察の森、相武考古学研究所、保土ヶ谷区役所、クリーンタフ、横浜市八雲郷土資料館、横浜市公害対策局、寺家ふるさと村四季の家
- 川崎市 川崎市教育委員会、川崎市市民ミュージアム、久保台遺跡発掘調査団、細山郷土資料館、川崎市住宅供給公社、植之台遺跡発掘調査
- 藤沢市 藤沢市教育局委員会、高倉遺跡発掘調査団、江ノ島水族館
- 茅ヶ崎市 茅ヶ崎市文化資料館、茅ヶ崎市教育委員会、茅ヶ崎博物館準備委員会、茅ヶ崎万葉会
- 平塚市 平塚市教育局委員会、平塚市博物館、東海大学校地内遺跡調査団
- 横須賀市 横須賀市教育局委員会、横須賀市人文博物館、下鶴間甲一号遺跡調査団
- 相模原市 相模原市教育局委員会、相模原市民俗芸能保存協会
- 座間市 座間市教育局委員会、座間市図書館
- 厚木市 厚木市教育局委員会
- 海老名市 海老名市史編集委員会、海老名市温故館、富士ゼロックス(株)
- 大和市 縄文文化研究会、大和市役所、大和市教育委員会
- 秦野市 秦野市役所、秦野市教育局委員会、草山遺跡発掘調査団、秦野市立桜土手古墳展示館
- 南足柄市 南足柄市教育局委員会、
- 鎌倉市 鎌倉市土木部、鎌倉文学館
- 小田原市 小田原市教育局委員会、小田原市郷土文化館、報徳博物館、山神下遺跡発掘調査団
- 二宮町 徳富蘇峰記念館、二宮町史編集委員会
- 葉山町 葉山しおさい博物館
- 箱根町 箱根町教育委員会、大涌谷自然科学館、箱根関所管理事務所
- 伊勢原市 殿村遺跡発掘調査団、伊勢原市教育局委員会、伊勢原市史編集委員会
- 開成町 開成町教育委員会
- 大井町 大井町教育委員会
- 城山町 城山町史編さん係
- 中井町 中井町誌編集委員会
- 清川村 清川村教育委員会
- 藤野町 藤野町教育委員会
- 寒川町 寒川町史編さん室
- 東京都 東京国立博物館、国立国会図書館、町田市立博物館、豊島区立郷土資料館、福生市教育局委員会、福生市郷土資料室、高燥遺跡第2発掘調査団、東京家政学院大学、東京都埋蔵文化センター、彰国社、駒沢大学、立正大学、(財)宮本記念館、日本大学、(株)新建築社、憲政記念館、三井不動産(株)、(財)三井文庫、東京印書館史誌センター、(財)日本博物館協会、(財)丹青総合研究所、儀礼文化事務局、日本昆虫学会、日本考古学会、日本民俗学会、お茶の水女子大、たばこと塩の博物館、(株)ココロ
- 北海道 帯広市教育局委員会、(財)アイヌ民俗博物館
- 新潟県 新潟市水族館、新潟市商工労働部、湯沢町歴史民俗資料館、十日町博物館、塩沢町教育委員会、新潟市美術館

- 茨城県 龍ヶ崎市歴史民俗資料館、牛久自然観察の森、神栖町役場
- 栃木県 栃木県しもつけ風土記の丘資料館
- 埼玉県 埼玉県立文書館、埼玉県教育委員会、埼玉県立自然史博物館、皆野町農山村具展示館、三芳町立歴史民俗資料館、寄居町にトンボ公園を作る会
- 千葉県 館山市立博物館、千葉県立中央博物館、山武考古研究所、国立歴史民族博物館、市立市川自然博物館、山田地区遺跡発掘調査会、四街道市教育委員会、日本考古学研究所
- 長野県 藤村記念館
- 静岡県 菟山町教育委員会、浜松市博物館、静岡市立登呂博物館、焼津市歴史民俗資料館、藤枝市教育委員会、小山市教育委員会、(株)郷土出版社、知立市教育委員会、知立市歴史民俗資料館
- 愛知県 豊橋市美術博物館
- 滋賀県 草津市教育委員会、滋賀民俗学会
- 奈良県 奈良国立文化財研究所
- 鹿児島県 知賢町歴史館
- 京都府 向日市史編さん委員会、向日市文化資料館
- 三重県 藤原町教育委員会、真珠博物館

## ■ 印刷物一覧

名 称	部数	印刷年月日
特別展（城山荘と城山窯）		
図 録	800	平成2年9月
ポスター	400	平成2年9月
チ ラ シ	4,000	平成2年9月
春季企画展（長瀬 寶の世界）		
図 録	500	平成2年4月
ポスター	300	平成2年4月
チ ラ シ	4,000	平成2年4月
夏季企画展（大磯ゆかりの人々の逸品）		
ポスター	250	平成2年6月
チ ラ シ	2,000	平成2年6月
冬季企画展（ヤゴと小川・ため池の生きもの）		
図 録	500	平成3年2月
ポスター	300	平成3年2月
チ ラ シ	4,000	平成3年2月
歌ハンフレット	10,000	平成2年5月
石造物調査報告 3	200	平成2年11月
土器が語る縄文時代の湘南（増刷）	200	平成3年3月

## Ⅱ. 学芸活動

### ■ 特別展

題 名	城山荘と城山窯 ～昭和の残影～
会 期	平成2年10月14日～11月11日
出 品 数	約70点
内 容	三井総本家の別荘であった「城山荘」と敷地内にあった「城山窯」の紹介
会期中来館者	6,025人

### ◇記念講演会

開催年月日	テ ー マ	講 師	参加者
平成2年10月28日	三井高棟と城山荘	東京経済大学助教授 中村青志氏	98

### ■ 企画展（春季）

題 名	昭和の風俗画家「長瀬 寶の世界」
会 期	平成2年5月5日～6月3日
出 品 数	約200点
内 容	大磯に住んだ挿絵画家である長瀬 寶の人物像と作品の紹介
会期中来館者	6,376人

### ◇記念講演会

開催年月日	テ ー マ	講 師	参加者
平成2年5月27日	竹久夢二の世界と長瀬 寶	財団法人弥生美術館理事長 鹿野琢見氏	69

### ■ 企画展（夏季）

題 名	館収蔵品による「大磯ゆかりの人々の逸品」
会 期	平成2年7月24日～9月2日
出 品 数	約20点
内 容	大磯に別荘を構えた人々の遺品を展示
会期中来館者	4,545人

### ■ 企画展（冬季）

題 名	ヤゴと小川・ため池の生きもの
会 期	平成3年3月3日～4月7日
出 品 数	約200点
内 容	水辺の生きものの紹介（一部飼育展示）
会期中来館者	5,347人

## ■ 資料収集活動

### ◇寄贈資料

No.	年月日	名 称	数量	受 入	先
0401	90. 4. 1	タコツボ	6	仲川 修二	大磯町西小磯347
0414	4. 3	陶器壺	1	清水千代造	大磯町大磯2191
0415	4. 6	アルバム	1	平尾 武	国府本郷1332
0417	4.14	行李他	一括	湯口 正毅	寺坂639
0418	4.21	浮世絵	1	前川 康	川崎市高津区坂戸100-4
0419	4.22	磨製石斧	1	吉川 一郎	国府本郷396
0501	4.11	チドリ	1	中山 和也	西小磯286
0502	5.15	ツバメ	2	渡辺 京子	月京9-24
0503	5.15	ミズオケ 他	一括	長島 周一	大磯1224
0504	5.23	サオバカリ 他	8	安部川松雄	大磯1608
0505	5.23	釣り道具入れ	3	森村 春子	大磯720
0506	5.23	ウス 他	一括	湯口 正毅	寺坂639
0601	5. 7	リトグラフ「三番叟」	1	長瀬 進	秦野市南矢名660-3
0602	6.24	ヒヨドリの巣	1	中山 和也	西小磯286
0603	6.24	鋸	1	大内 満	西小磯730
0605	6.27	ラジオ 他	22	大内 満	西小磯730
0701	6. 2	絵はがき	4	二宮 金作	生沢900
0702	7. 7	刀の鐔 他	2	後藤 スエ	月京19-23
0703	7.11	マイワイ 他	7	原田 嘉一	国府本郷205-3
0704	7.17	絵はがき	10	権藤 公二	東京都杉並区今川4-12-15
0705	7.24	外套	1	野寺富士子	東小磯107
0706	7.27	ミズウオ 他	2	岡田練之助	西小磯41
0801	7. 5	トックリ	1	柴山 ヒデ	大磯493-3
0802	8. 7	軍服 他	3	西方 宏	西小磯1032
0803	8.31	柄鏡	2	神保 高次	二宮町二宮1241
0901	8. 4	掛軸 他	2	大内 満	西小磯730
0902	9. 7	ヒシャク 他	3	鈴木 輝海	西小磯139
0903	9. 8	絵はがき	一括	高木とみ子	西小磯92
0904	9. 8	能登塗吸物碗 他	12	吉田 茂治	西小磯78
0905	9.12	雑誌	1	池田彦三郎	二宮町二宮224
0906	9.14	ヤマシギ 他	3	加藤 文八	平塚市諏訪町32-8
0907	9.18	蚊帳	2	鈴木 昇	西小磯92

No.	年月日	名 称	数量	受	入 先
0908	9.18	雑誌	45	高木とみ子	西小磯92
0909	9.21	ゲタ	3	大磯中学校	東小磯261
0910	9.25	イトマキ 他	34	椎野 金造	大磯1184
0911	9.27	チャブダイ 他	一括	椎野 スエ	東小磯85
0912	9.27	チゲ	1	椎野 金造	大磯1184
1001	10. 7	化石	一括	仲川登喜枝	西小磯347
1002	10. 9	古文書 他	一括	後藤 雅夫	月京17-19
1003	10. 9	半襟	2	大内 満	西小磯730
1004	10.14	掛時計	1	片野 良平	大磯972
1005	10.31	ハガキ	1	渡辺 広平	西小磯227
1101	11. 2	ゴマシオ石 他	8	木島 勇	平塚市董平12-12-2-204
1102	11. 8	擬似針	3	椎野 金造	大磯1184
1103	11.16	陶器小皿 他	8	野寺富士子	東小磯107
1104	11.22	キバチ	1	関野 久子	大磯1896
1105	11.24	ストーブ他他	一括	森村 春子	大磯721
1201	12. 2	ロクロ	1	山口 志郎	生沢14-5
1202	12.19	掛時計	1	碓井 忠夫	大磯1023
1204	12.27	ノコギリ 他	13	細井 豊	小田原市板橋871-7
0101	1. 9	ホオジロ	1	中山 和也	西小磯286
0102	1. 9	メジロ	1	二宮 徹	二宮町
0103	1. 9	ハクビシン	1	原 絹代	平塚市万田503-3
0104	1. 9	イタチ	1	府川 恒雄	高麗2-21-343
0201	2. 2	スバル	1	椎野 金造	大磯1184
0202	2.13	イネムリゾリ 他	21	椎野 金造	大磯1184
0301	3. 8	古文書	一括	大内 満	西小磯730

◇寄託資料

No.	年月日	名 称	数量	受	入 先
0402	90. 4. 1	古文書	一括	西海 誠	大磯町大磯1690
0403	4. 1	高札	1	豊田 春勇	虫窪209
0404	4. 1	関所手形 他	8	守屋松三郎	黒岩676
0405	4. 1	掛軸	1	高木とみ子	西小磯92
0406	4. 1	壺	1	鈴木 博	西小磯812
0407	4. 1	クロッカスガーデン看板	1	添田 佐助	国府本郷1411



No.	年月日	名 称	数量	受	入	先
0408	90. 4. 1	高札	3	坂井 保治	黒岩591	
0409	4. 1	浪花講商人中定宿控	1	杉崎 武	寺坂389	
0410	4. 1	子供会簞	1	添田 博文	西小磯287-55	
0411	4. 1	絵馬	2	添田 良司	西小磯987	
0412	4. 1	巡洋艦模型	1	小島 忠雄	国府本郷360	
0413	4. 1	菊池重三郎関係資料	一括	菊池なつみ	大磯374	
0604	6.27	山高帽	一括	中村 晴夫	西小磯170	

#### ◇移管資料

No.	年月日	名 称	数量	受	入	先
0416	90. 4. 6	8ミリテープ	1	大磯町役場		
0203	91. 2.13	教育委員会事務局木札	1	大磯町教育委員会		

### ■ 執筆活動

平成2年度に本館学芸員が刊行物に執筆した論文・報告などについてまとめたもので、記載の形式は、執筆者名・発行年月日・論文、報告名・収録雑誌あるいは収録書名とした。

#### ◇館の刊行物

- 鈴木一男：1990. 9 「城山荘と城山窯」特別展図録  
 佐川和裕：1990. 4 「長瀬 寶の世界」企画展図録  
 槐 真史：1991. 2 「ヤゴと小川・ため池の生きもの」企画展図録  
 國見 徹：1990. 9 「城山荘と城山窯」特別展図録

#### ◇館外の刊行物

- 鈴木 昇：1990.11 「大磯の今昔（四）」単行本  
 1990. 4～1991. 3 「大磯の今昔（五）」大磯町広報  
 鈴木一男：1990. 5 「神奈川県における砂層出土の縄文土器」史峰15号 新進考古学同人会  
 1991. 3 「大磯町における発掘調査の記録Ⅰ」大磯町文化財調査報告書第33集  
 佐川和裕：1991. 1 「船上の炊事用具」民具マンスリー23-10 神奈川大学日本常民文化研究所  
 1991. 3 「大磯の左義長 千支のワラ人形」資料館だよりNo.74 茅ヶ崎市文化資料館  
 槐 真史：1990.11 「チョウ類・トンボ類・直翅類」（共著）二宮町史資料編1 自然  
 1991. 3 「県立大磯城山公園の造成池で発生したトンボ類」自然と文化No.14 平塚市博物館

## Ⅲ. 教育普及活動

### ■ 学級・講座

子ども歴史教室				
目 的	実習を交えた歴史学習を通して、郷土に対する理解を深める。			
年 月 日	テ ー マ	講 師		参加者
平成2年8月 2日	古代人のすまいと生活	茅ヶ崎市教育委員会	大村浩司氏	28
平成2年8月 3日	施設見学～竪穴住居址の構造～	横浜市三殿台考古館	今井康博氏	28
平成2年8月 4日	竪穴住居をつくろう	当館学芸員		28

郷土史講座				
目 的	郷土史の教養を深め、郷土に対する理解と愛着を深める。			
年 月 日	テ ー マ	講 師		参加者
平成3年2月23日	大磯の石造物について	大磯中学校長	飯田善雄	45
平成3年3月 2日	別荘を構えた人たちのこと	館長	鈴木 昇	45
平成3年3月16日	大磯、平塚の地名から歴史を考える	大磯町文化財専門委員	鈴木良一	40

自然観察会				
目 的	郷土の自然を観察し、親しむ。			
年 月 日	テ ー マ	講 師		参加者
平成2年6月24日	初夏を迎える谷戸の動物と花の観察	神奈川県自然観察指導員	大屋親雄	40
平成2年9月 9日	アオバトと初秋の雑木林の観察	草友会	奥村陽子	35
平成3年2月17日	冬の野鳥と越冬する虫の観察	草友会	山本絢子	26

土器づくり教室（試作）				
目 的	土器づくりを通し、縄文人の技術にせまる。			
年 月 日	テ ー マ	講 師		参加者
平成3年3月23日	素地製作	当館学芸員		6
平成3年3月30日	輪積み手法にて製作	〃		6
平成3年3月31日	文様施文	〃		6

身近な生きものの調査				
目 的	身近な動植物の分布を調べ、自然環境の認識と理解を高める			
内 容	環境庁が実施する「緑の国勢調査1990」に団体参加し、近隣の博物館施設とも連携し、大磯丘陵を捉える。			
期 間	平成2年4月1日～同年11月30日			
参 加 者	49名（家族参加7組）			

### ■ 講演会

テ ー マ	大磯丘陵 水辺の生きもの			
年 月 日	平成3年3月14日			
講 師	丹沢・箱根陸水研究会 石原龍雄氏			
参 加 者	56名			

## ■ ビデオ製作

目 的	大磯町内に残る民話を映像化・放映し、理解を深める。
内 容	子ども達に出演してもらい、スチール写真で撮影し、ビデオ化して最終的にレーザーディスクにして館内で放映する。
出 演 者	国府小学校4～6年生
期 間	平成2年7月21日～平成3年3月25日
撮 影 委 託	(有)ウォールデン

## 販売図書一覧

書 名	金 額	書 名	金 額
●特別展図録		銅 印	1,000
町屋園の日々	700	●絵はがき	
安田靉彦の画と書	1,000	① 馬場台遺跡出土の緑釉陶器	50
城山荘と城山窯	1,000	② クロッカスガーデン看板	50
●企画展図録		③ 絵馬（鯉・鮭・魚の図）	50
叙情の人 菊池重三郎	500	④ 馬場台遺跡出土の銅印	50
丘陵の動物	500	⑤ 企画展示室	50
土器が語る縄文時代の湘南	500	⑥ 高麗山の動物	50
長瀬 寶の世界	700	⑦ 竪穴住居址	50
ヤゴと小川・ため池の生きもの	700	⑧ 瑠璃祥瑞葡萄文花入（磁器）	50
●一般刊行物・調査報告書		⑨ 城山公園から見た富士	50
展示ガイド	500	⑩ 町屋園	50
大磯の景観	500	⑪ 伊藤博文・松本順の遺品	50
大磯町文化財地図	100	⑫ 民話（狐に化かされた話）	50
石造物調査報告書2	1,000	⑬ セーノカミサン（道祖神）	50
石造物調査報告書3	1,000	⑭ オサルサン（御船祭）	50
仏教彫刻調査報告書	1,000	⑮ 常設展示室	50
むかしがたり	1,000	⑯ 郷土資料館	50

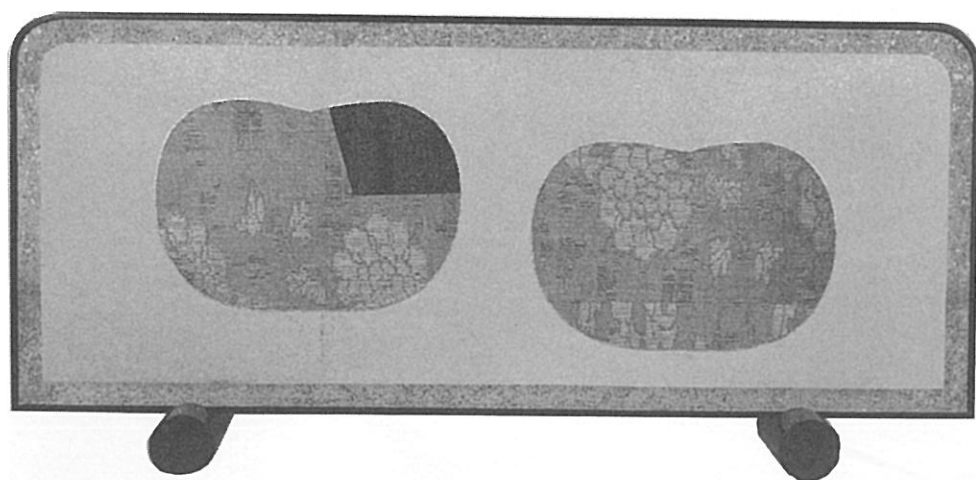
■ あしあと



屋外機置場整備工事



ライオンズクラブ寄贈の樹木

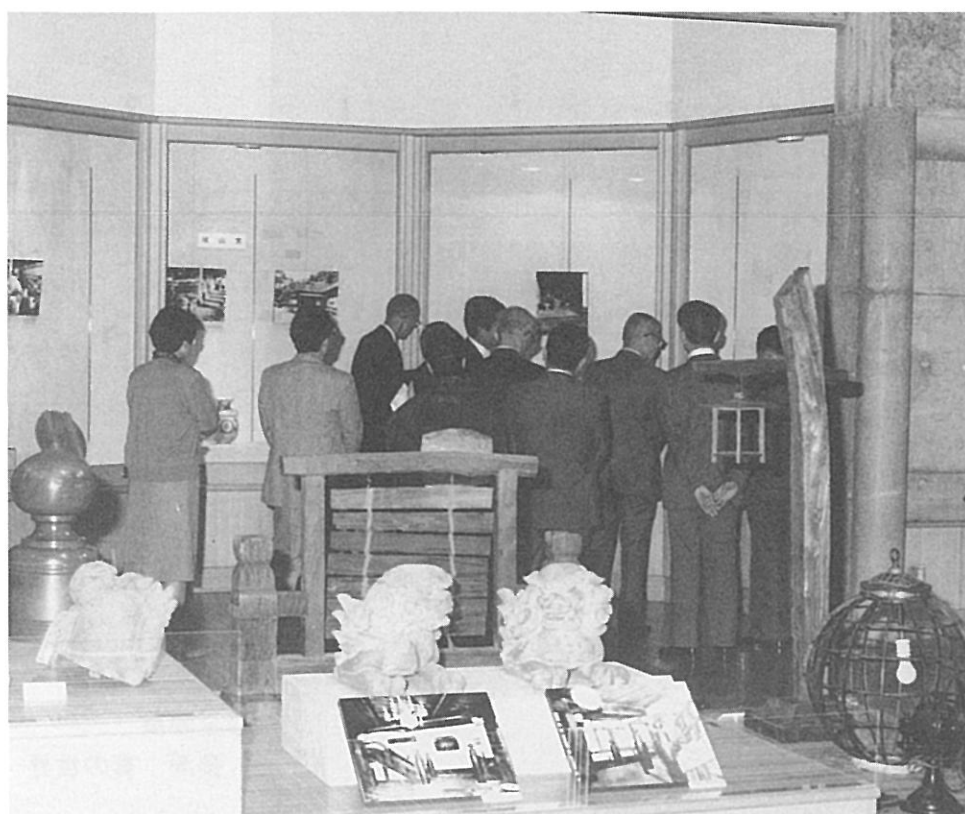


◇購入資料



◇購入資料





◇特別展  
城山荘と城山窯



◇特別展  
記念講演会



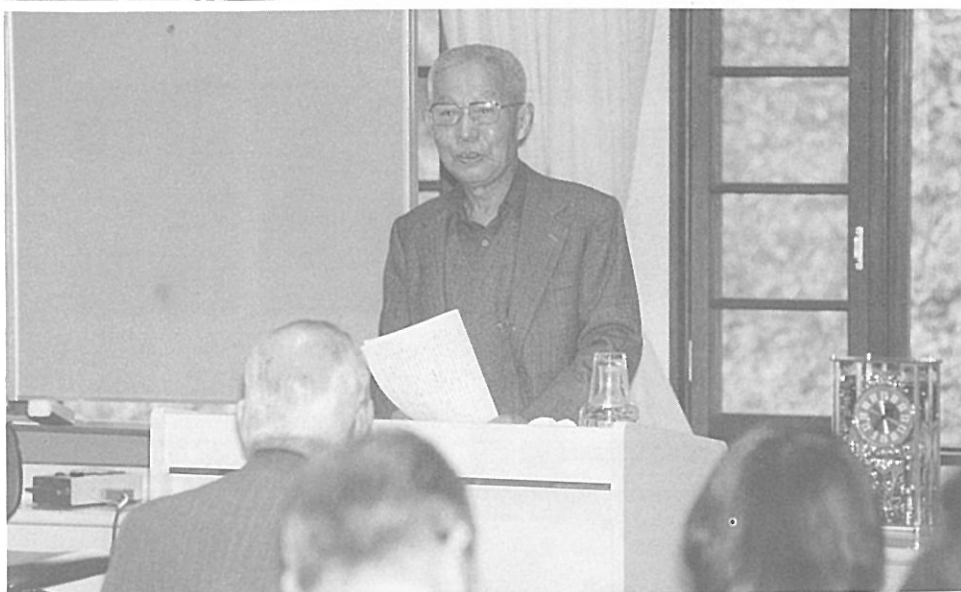
◇企画展  
長瀬 寶の世界



◇企画展  
ヤゴと小川・ため池の生きもの



◇土器づくり教室



◇郷土史講座



◇子ども歴史教室

秋季特別展  
**安田靫彦の画と書**  
大磯に在りし六〇余年



会期  
平成元年**10月15日**～**11月12日**日  
(月曜長休館)  
講演会 **10月29日**日 **13時30分**～  
作家・武野久雄氏

大磯町郷土資料館



戦争と生活  
**やづとみ・ため池の生きもの**



会期 **1991年3月30日**～**4月7日**日  
入場料 / 月曜日、無休日  
大磯町郷土資料館 ☎0422-31-2700

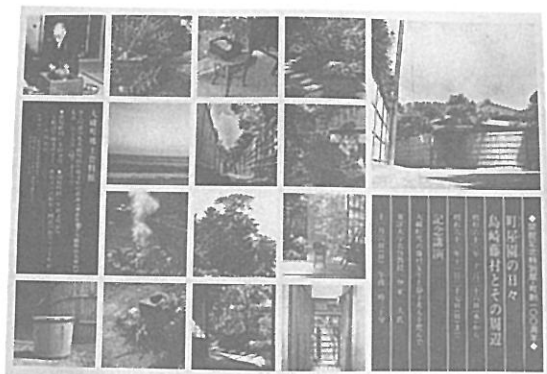


昭和の風俗画家 **長瀬寛の** 世界

会期 **5月5日**土～**6月3日**日  
午前10時～午後5時(入場無料)  
主催 会場 大磯町郷土資料館

記念講演 **5月27日**日午後1時30分  
『竹久夢二の世界と長瀬 寛』  
講師 東京美術大学名誉教授 長瀬 寛氏  
司会 長瀬 寛氏

大磯町郷土資料館  
〒240 神奈川県大磯町大磯1-1-1  
電話 0422-31-2700



秋季特別展  
**城山荘と城山窯**  
昭和の残影



会期 **10月14日**日～**11月11日**日  
●講演会 **10月28日**日 **13時30分**～  
講演者 中村 寛氏

大磯町郷土資料館



# 年 報

——平成2年度——

◇編集・発行

大磯町郷土資料館  
神奈川県中郡大磯町西小磯446-1  
TEL 0463-61-4700  
FAX 0463-61-4660

◇印刷

(株)カメイ写真