

町 57 次



1. 第 1 調査区機械掘削状況（南より）

町 57 次



2. 第 1 調査区 SD003 掘削状況（東より）

町 57 次



3. 第 1 調査区 SD003 土層断面状況（東より）

町 57 次



4. 第 1 調査区 SD003 遺物出土状況（北より）

町 57 次



5. 第 1 調査区 SE013 掘り下げ状況（東より）

町 57 次



6. 第 1 調査区 SK011 完掘状況（東より）

町 57 次



7. 第 1 調査区 S017 ～ 019 掘り下げ状況（北より）

町 57 次



8. 第 3 調査区調査状況



町 59 次



1. 東調査区北側遺構検出状況（南東より）

町 59 次



2. 東調査区北側遺構検出状況近景（南東より）

町 59 次



3. 東調査区北側完掘状況（南より）

町 59 次



4. 東調査区南側完掘状況（北より）

町 59 次



5. 調査区全景完掘状況（北より）

町 59 次



6. 西調査区北側完掘状況（北より）

町 59 次



7. 西調査区北側完掘状況（北より）

町 59 次



8. 西調査区南側完掘状況（南より）

町 59 次



9. 東調査区北側西壁土層断面状況（南東より）



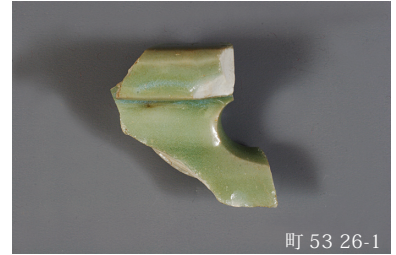
中国産青磁（景德鎮窯系）



町 73 18-26

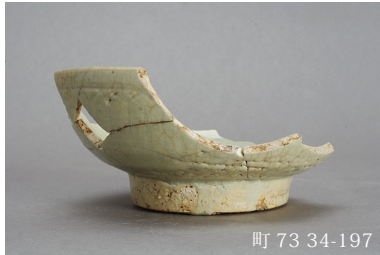


町 73 18-26

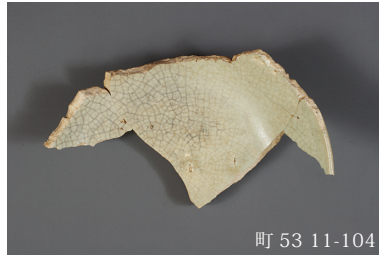


町 53 26-1

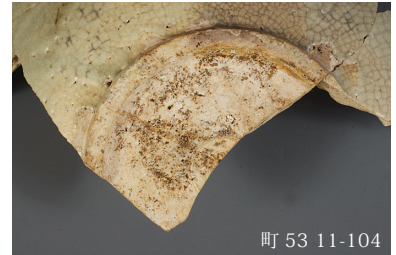
中国産青磁（推定龍泉窯系以外）



町 73 34-197



町 53 11-104



町 53 11-104



町 60 22-23



町 73 18-27

中国産青白磁



町 60 22-40



町 60 22-40

中国産白磁



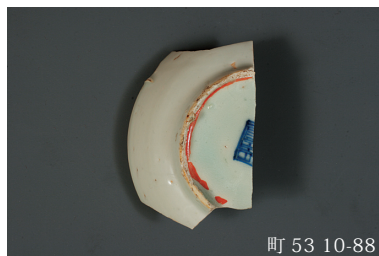
町 60 10-7



町 60 10-7



町 53 10-88



町 53 10-88



町 53 33-139



町 53 33-139



町 60 43-30



町 53 11-96



青花（景德鎮窯系）



町 53 11-96



町 60 43-33



町 60 43-33



町 60 38-46



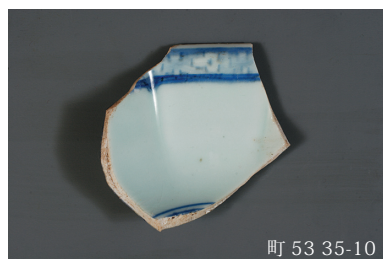
町 73 S223 出土



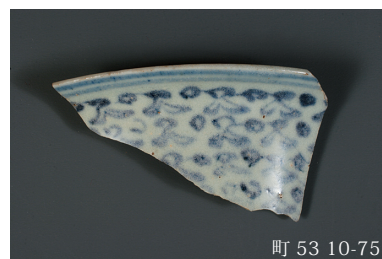
町 60 52-19



町 53 35-10



町 53 35-10



町 53 10-75



町 60 23-48



町 53 19-38



町 53 19-15



町 53 10-81



町 60 40-33



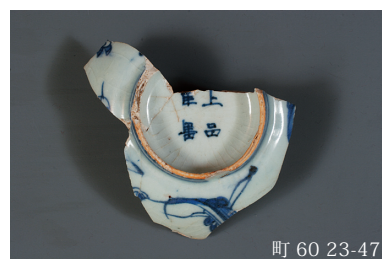
町 60 40-33



町 60 43-37



町 60 23-47



町 60 23-47



青花（景德鎮窯系）



町 53 10-69



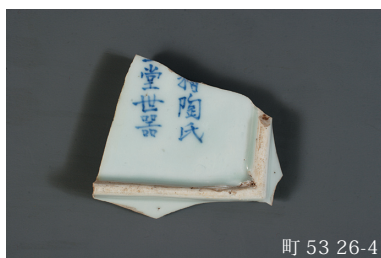
町 60 40-29



町 60 40-29



町 53 26-4



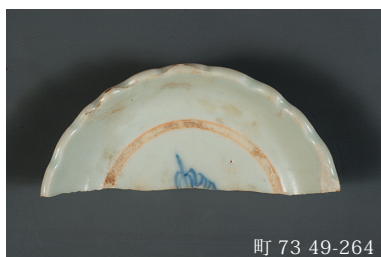
町 53 26-4



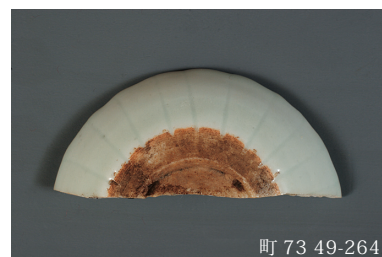
町 73 30-148



町 73 30-148



町 73 49-264



町 73 49-264



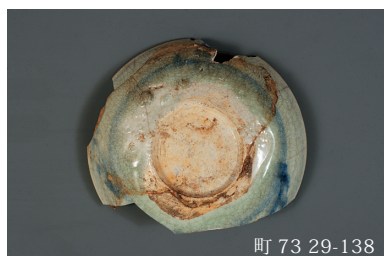
町 73 20-49



町 73 20-49



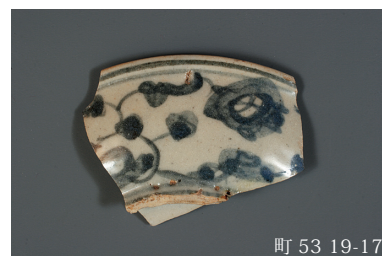
町 73 29-138



町 73 29-138



町 60 23-60



町 53 19-17



町 53 19-19



町 73 19-39



町 73 19-39





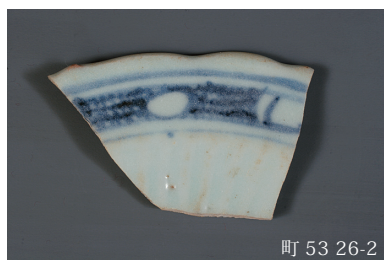
町 73 19-47



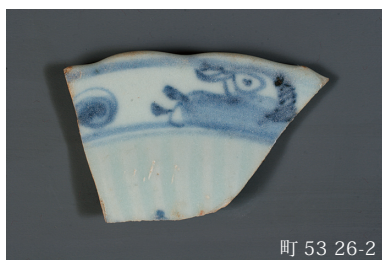
町 73 19-47



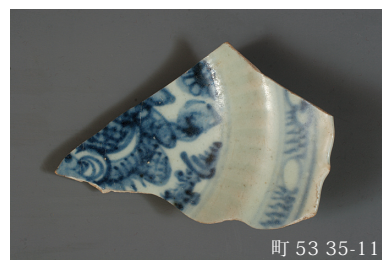
町 60 10-8



町 53 26-2



町 53 26-2



町 53 35-11



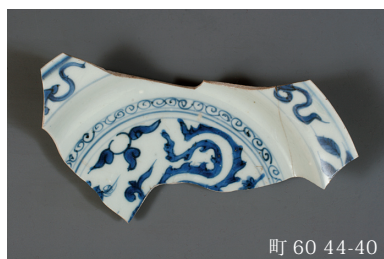
町 53 35-11



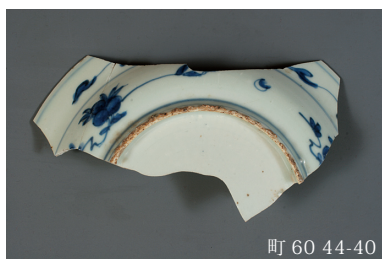
町 60 23-61



町 60 23-61



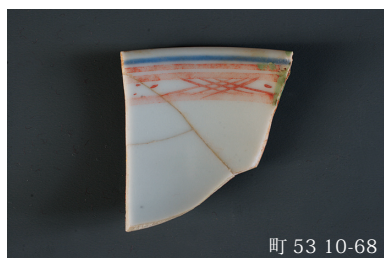
町 60 44-40



町 60 44-40



町 53 10-68



町 53 10-68



町 73 34-202



町 73 34-202

# 青花（漳州窯）



町 73 20-51



町 60 52-22



町 60 57-2



青花（漳州窯）



町 60 10-4



町 53 36-28



町 53 17-32

中国華南産緑釉陶器



町 53 11-100



町 60 24-63



町 60 24-63

中国華南産翡翠釉陶器



町 53 17-26



町 53 17-26

中国産褐釉陶器



町 60 41-40



町 73 35-221



町 73 20-53



町 73 20-53



町 53 22-1



町 60 20-4



町 60 24-64



町 60 24-69



町 60 24-69



町 53 11-114

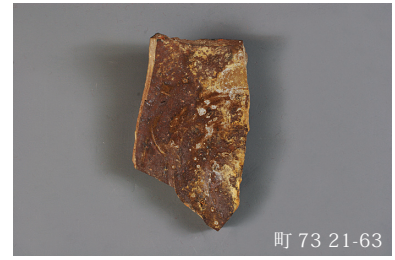




町 53 11-114



町 73 21-63

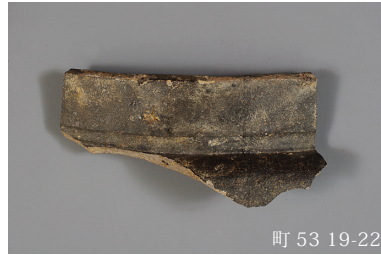


町 73 21-63

産地不明陶器



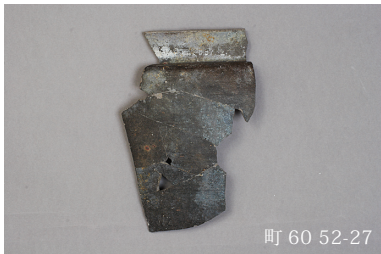
町 73 49-272



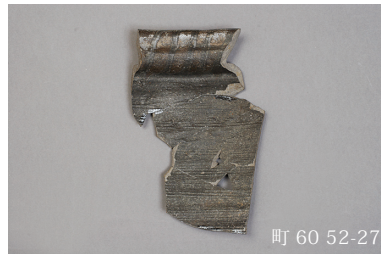
町 53 19-22



町 53 19-22



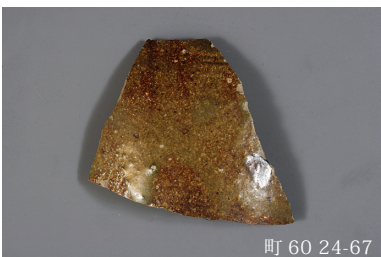
町 60 52-27



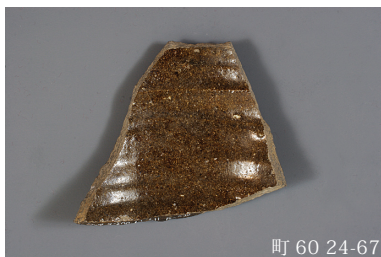
町 60 52-27



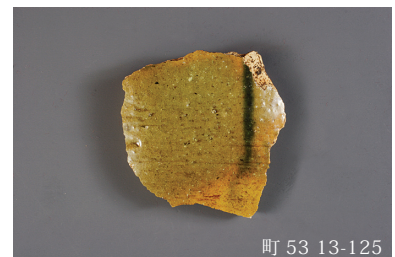
町 60 52-28



町 60 24-67



町 60 24-67



町 53 13-125

朝鮮王朝産白磁



町 53 13-125



町 53 11-105



町 53 11-105

朝鮮王朝産灰青釉陶器



町 60 44-43



町 60 44-43



町 73 20-52



朝鮮王朝産灰青釉陶器



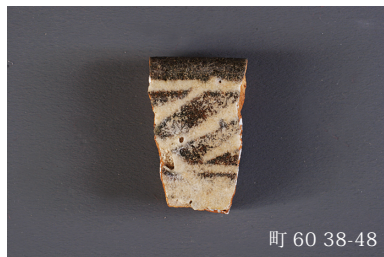
町 73 20-52



町 73 33-190



町 73 33-190

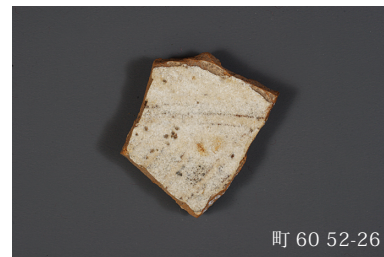


町 60 38-48

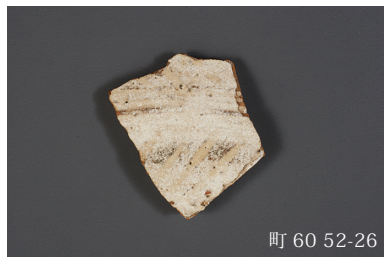


町 60 38-48

朝鮮王朝産粉青沙器（彫三島）



町 60 52-26



町 60 52-26

朝鮮王朝産陶磁器



町 73 S001 出土



町 73 S210 出土

ベトナム産白磁



町 53 11-107

タイ産メナムノイ窯系焼締陶器



町 60 24-73



町 53 12-115

備前焼



町 60 24-79



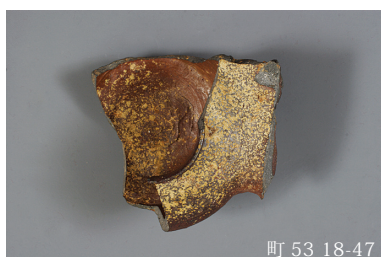
町 60 24-80



町 73 35-218



町 53 18-47



町 53 18-47



町 53 18-47





町 60 25-87



町 60 36-4



町 60 25-89

瀬戸・美濃産天目碗



町 60 52-30



町 60 49-18

瓦質土器焼塩壺



町 60 41-53

瓦製品



町 53 15-41



町 60 17-41



町 60 32-135



町 60 21-17



町 60 31-132



町 60 18-46

石製品



町 73 46-251



町 53 33-139



町 53 33-139

ガラス製品



町 53 26-5



町 53 26-5



町 73 26-119



金属製品



町 53 16-155



町 53 18-54



町 53 19-31



町 73 30-162

骨角製品



町 60 50-29



町 60 50-30

木製品



町 60 47-92



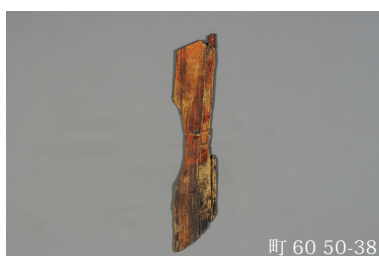
町 60 47-92



町 60 53-38



町 60 53-38



町 60 50-38



町 60 50-38



# 報 告 書 抄 録

ふ り が な	おおともふない
書 名	大友府内13
副 書 名	公共雨水管理設工事に伴う埋蔵文化財発掘調査報告書
巻 次	
シリーズ 名	大分市埋蔵文化財発掘調査報告書
シリーズ番号	第88集
編 著 者	高 畠 豊・池 邊 千太郎・若 杵 善満・山 本 哲也・廣 瀬 育子・佐 藤 孝則
編 集 機 関	大分市教育委員会
所 在 地	〒870-0046 大分市荷揚町2番31号 TEL (097) 534-6111
発 行 年 月 日	西暦2009年3月31日

ふ り が な 所 収 遺 跡 名	所在地	コ ー ド		北 緯	東 経	調査期間	調査面積	調査原因
		市 町 村	遺跡番号					
ちゅうせいふないまちあと 中世府内町跡第53次調査	大分県大分市 大字上井東	大分市	201051	33° 31' 18"	131° 16' 12"	2005. 04. 05 ～ 2005. 07. 08	192. 4㎡	下水道建設
ちゅうせいふないまちあと 中世府内町跡第57次調査	大分県大分市 錦町3丁目	大分市	201051	33° 31' 20"	131° 16' 24"	2005. 06. 21 ～ 2005. 08. 30	190㎡	下水道建設
ちゅうせいふないまちあと 中世府内町跡第59次調査	大分県大分市 錦町3丁目	大分市	201051	33° 31' 19"	131° 16' 22"	2005. 07. 12 ～ 2005. 08. 03	8. 89㎡	下水道建設
ちゅうせいふないまちあと 中世府内町跡第60次調査	大分県大分市 大字上井東	大分市	201051	33° 31' 18"	131° 16' 11"	2005. 08. 19 ～ 2005. 11. 11	156. 15㎡	下水道建設
ちゅうせいふないまちあと 中世府内町跡第73次調査	大分県大分市 大字上井東	大分市	201051	33° 31' 18"	131° 16' 8"	2006. 10. 15 ～ 2007. 02. 07	329㎡	下水道建設

所 収 遺 跡 名	種 別	主 な 時 代	主 な 遺 構	主 な 遺 物	特記事項
中世府内町跡第53次調査	包蔵地ほか	戦国時代	堀跡・火災処理土坑・ピット	陶磁器類 瓦・瓦質土器	「紅地金襴手宝相華文碗」出土
中世府内町跡第57次調査	包蔵地ほか	戦国時代	溝状遺構・土坑・井戸跡・土坑	土師器	
中世府内町跡第59次調査	包蔵地ほか	戦国時代	土坑・ピット	土師器・瓦質土器 瓦・輸入陶磁器	
中世府内町跡第60次調査	包蔵地ほか	戦国時代	堀跡・廃棄土坑・ピット	陶磁器類 木製品・獣骨	「緑地金襴手稜花皿」出土
中世府内町跡第73次調査	包蔵地ほか	戦国時代	堀跡・土坑・掘立柱建物跡・ピット	陶磁器類 木製品・獣骨	



# 大友府内13

中世大友府内町跡

第53・57・59・60・73次調査報告書

公共雨水管理設工事に伴う埋蔵文化財発掘調査報告書

平成21年3月31日

発行 大分市教育委員会  
大分市荷揚町2番31号