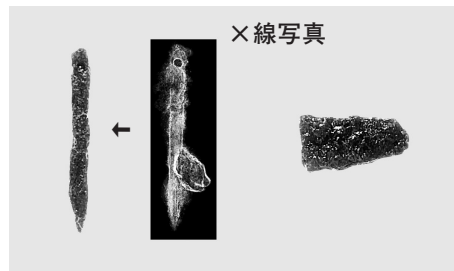
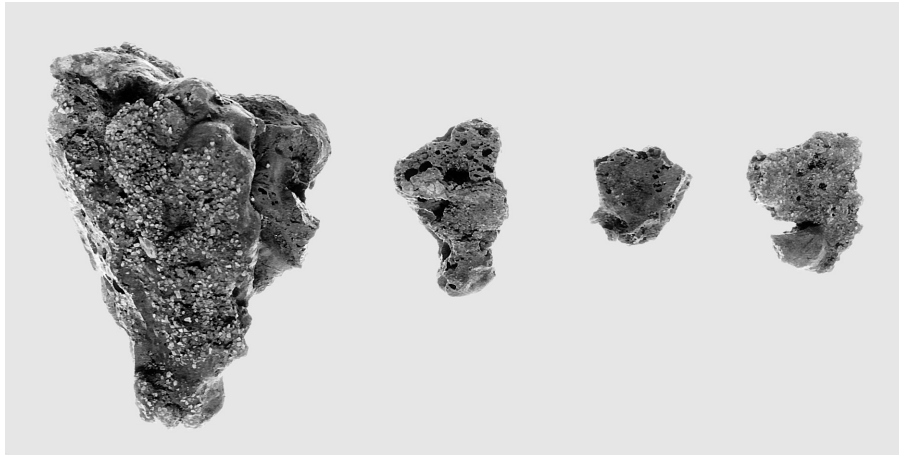




1 H-2・3 出土の玉類



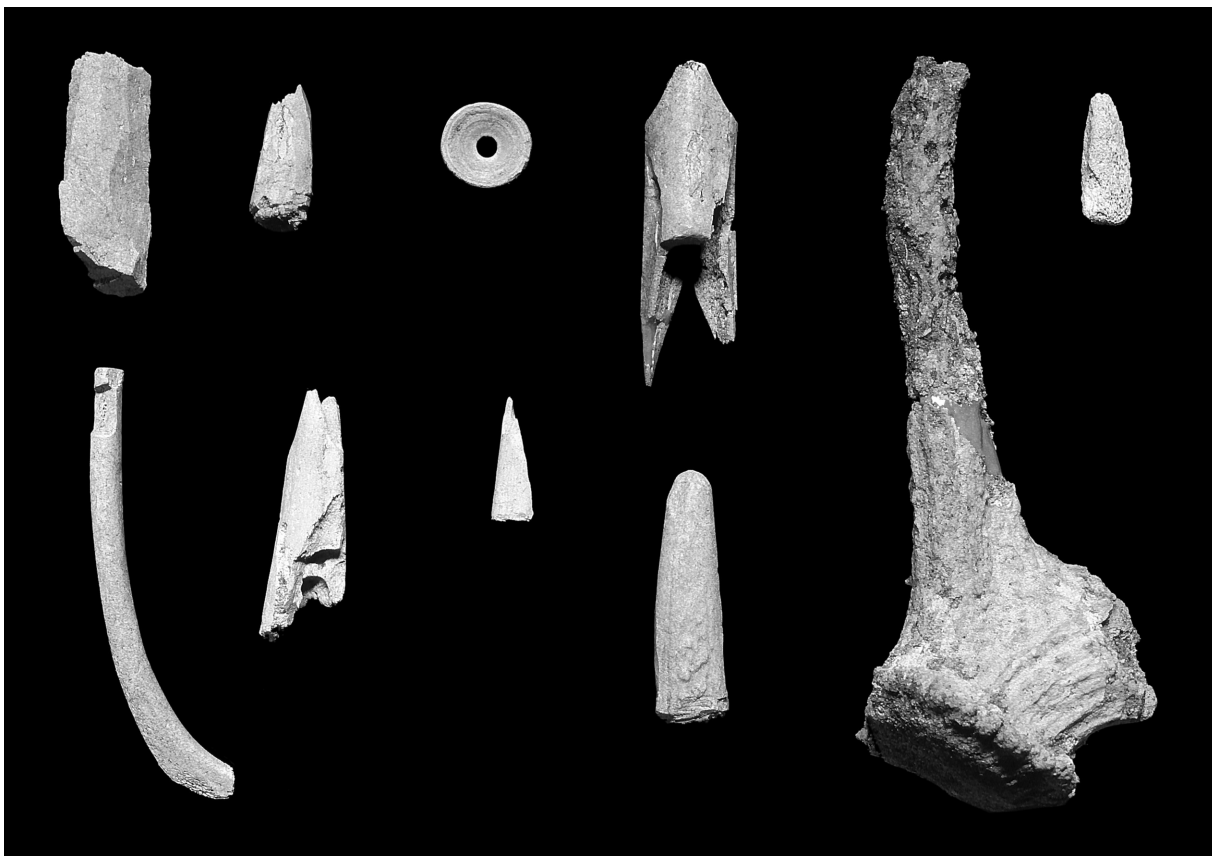
2 H-2・3 出土の鉄製品



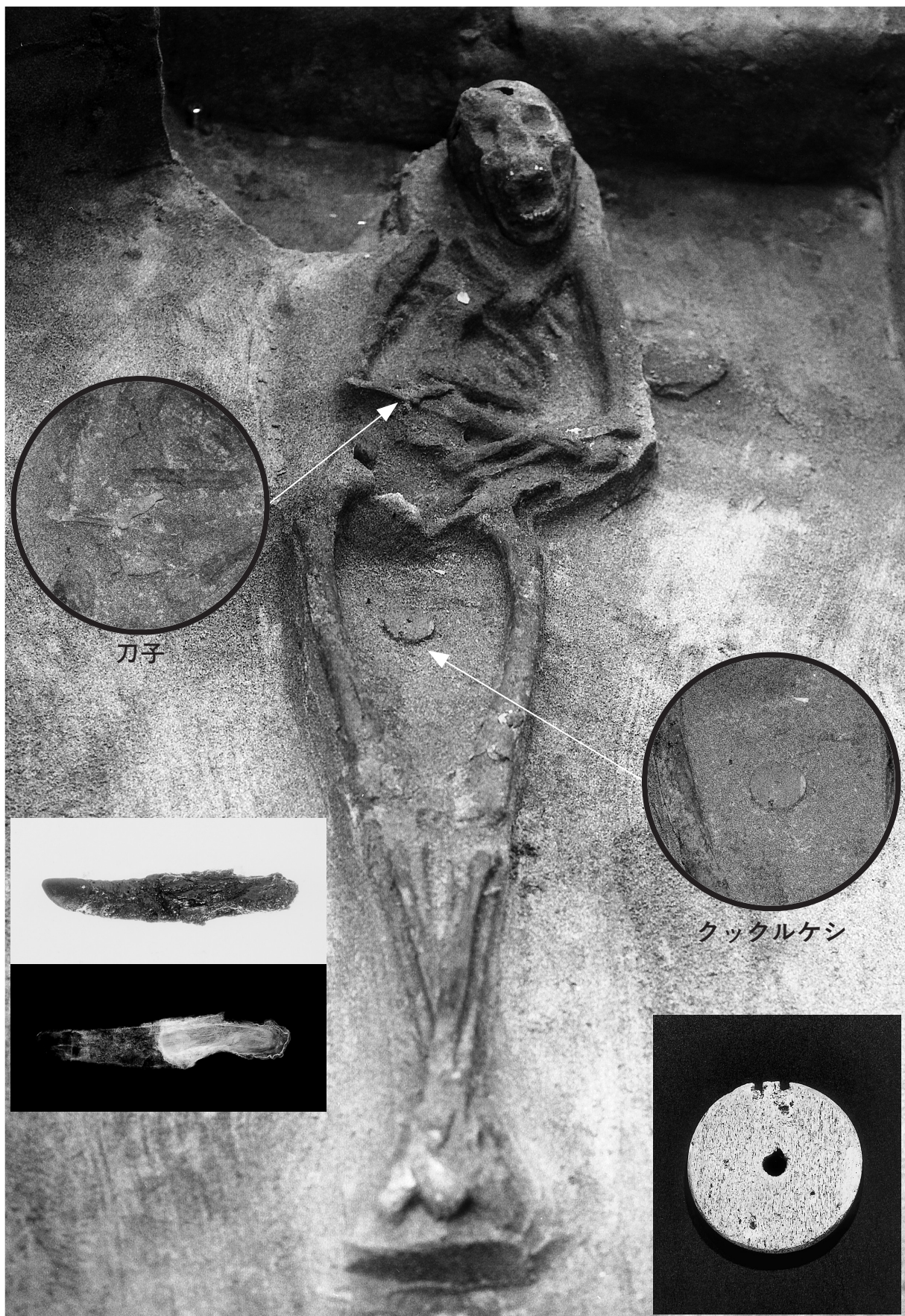
3 H-2・3 出土の鉄滓



4 H-2 出土の骨角製品(1)



4 H-2・4 出土の骨角製品(2)



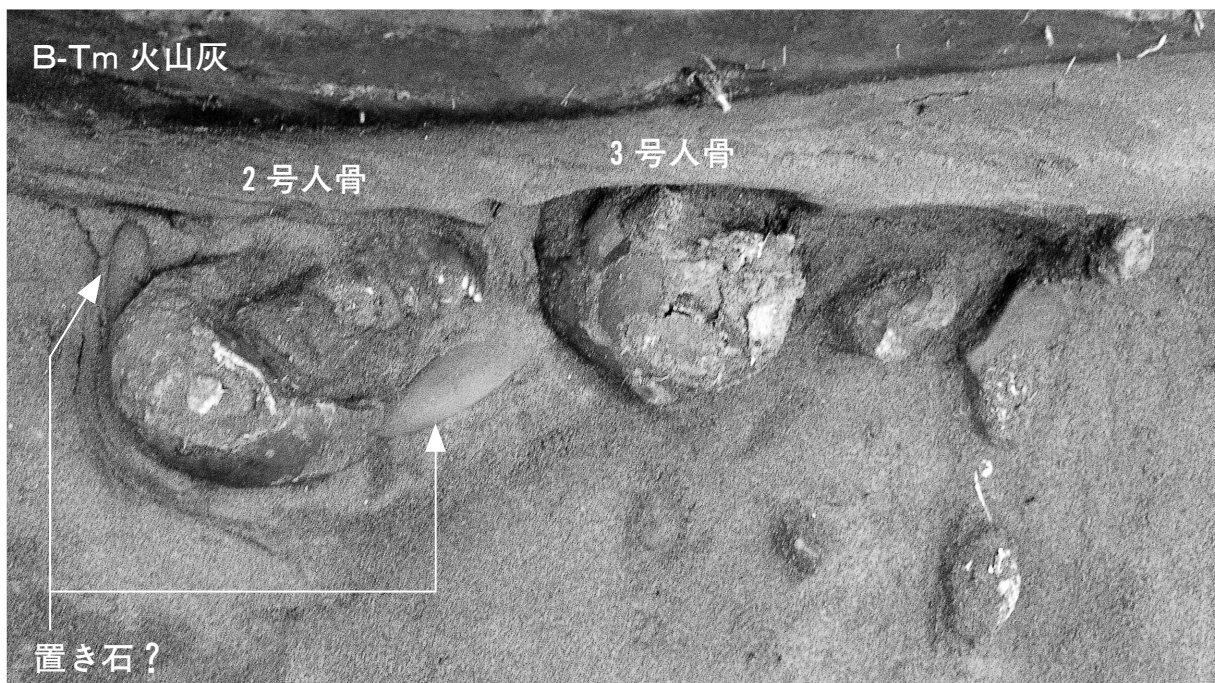
1 墓-1 (昨年度報告「P-1」)の1号人骨検出状況と副葬品出土状況(南東から)



1 H-3内の「墓-2」の位置(北東から)



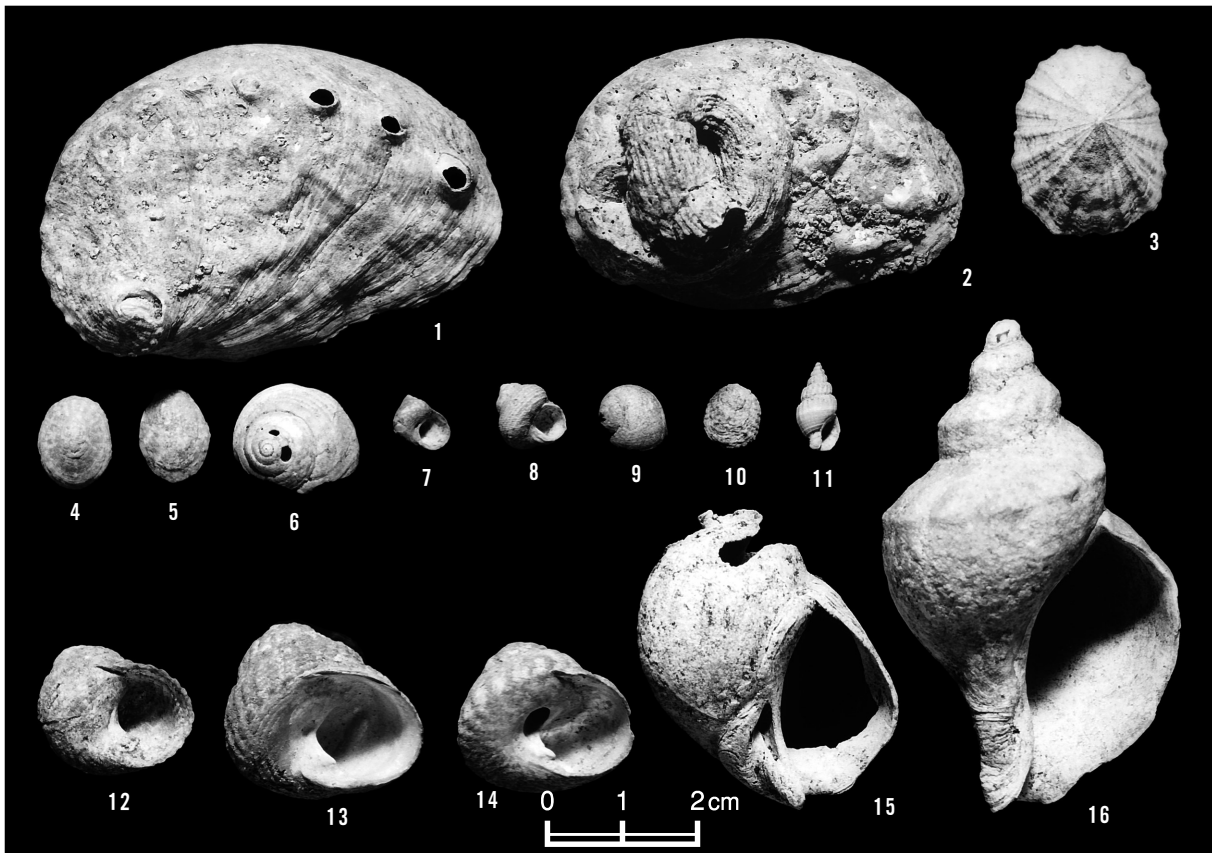
2 墓-2の人骨出土状況(南から)



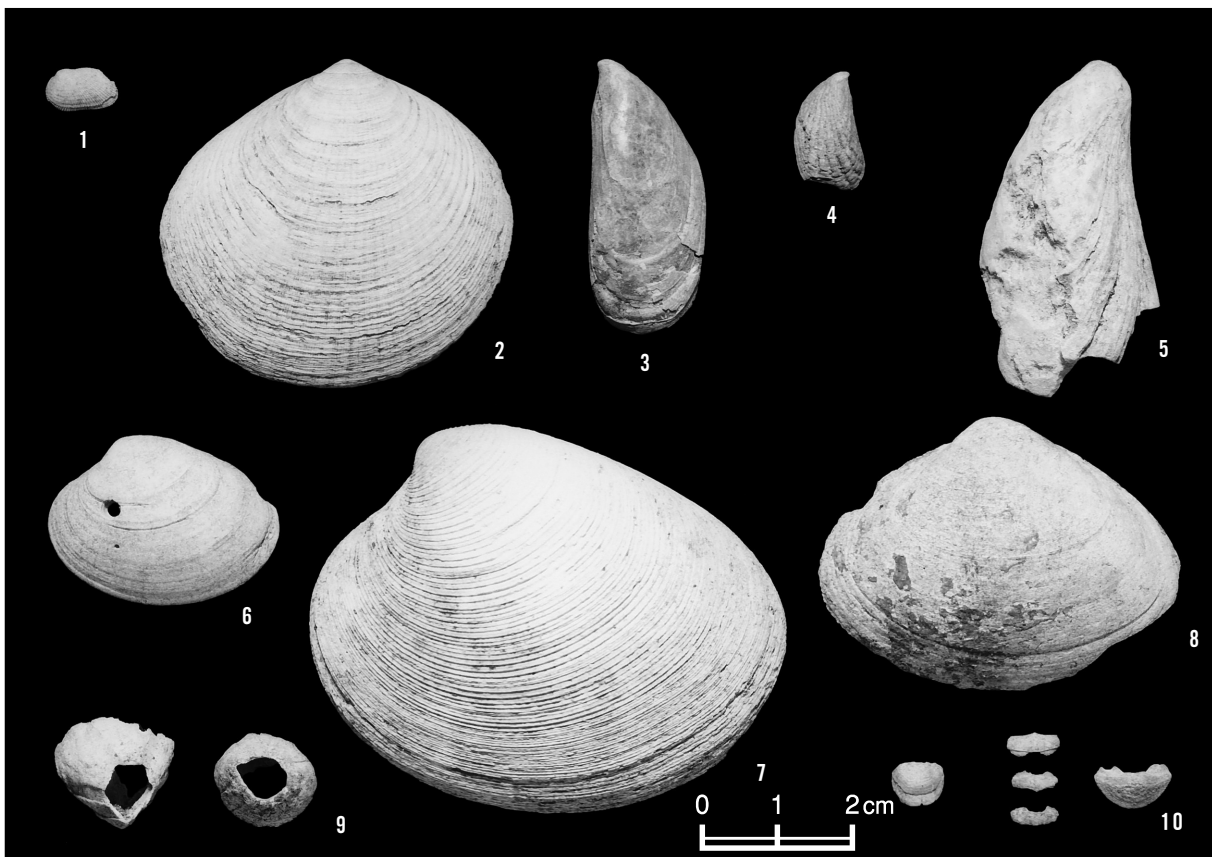
3 墓-2の人骨出土状況(南東から)



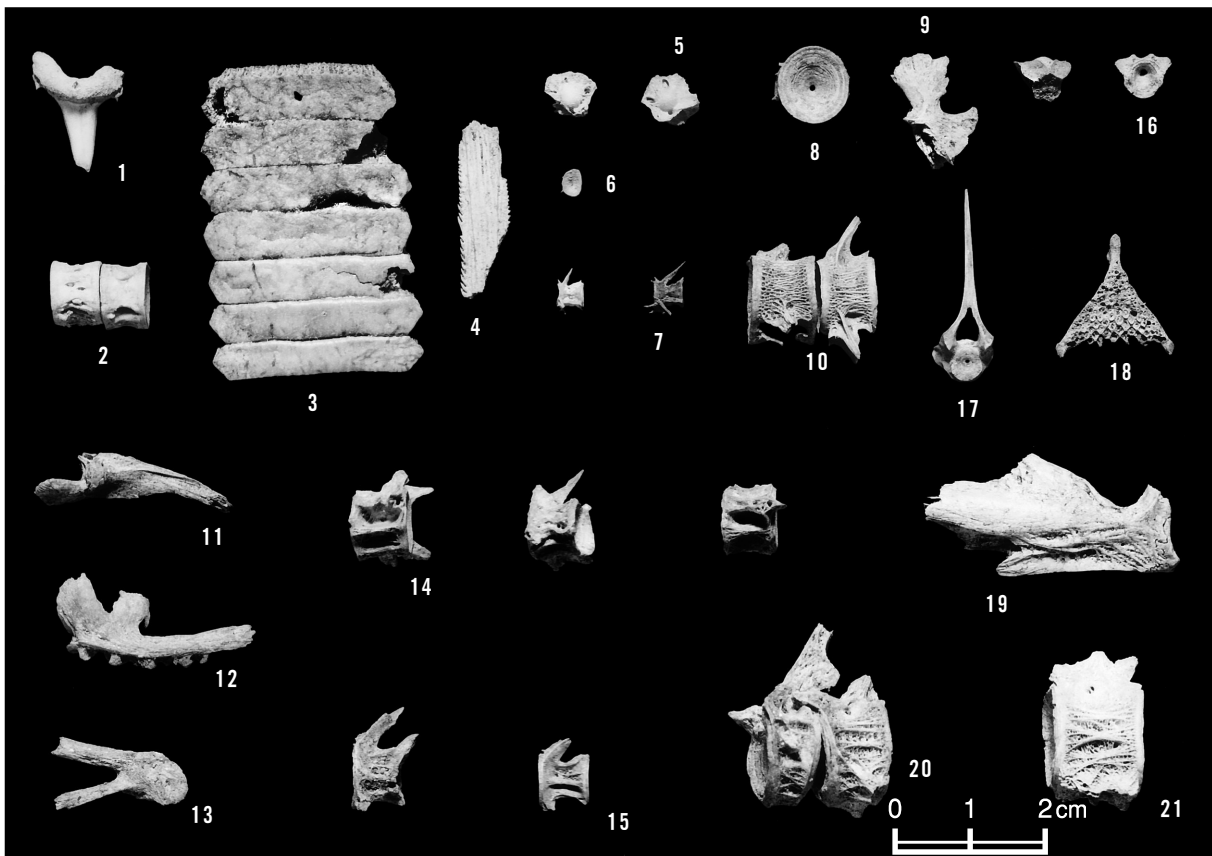
4 墓-2に伴うと考えられる遺物



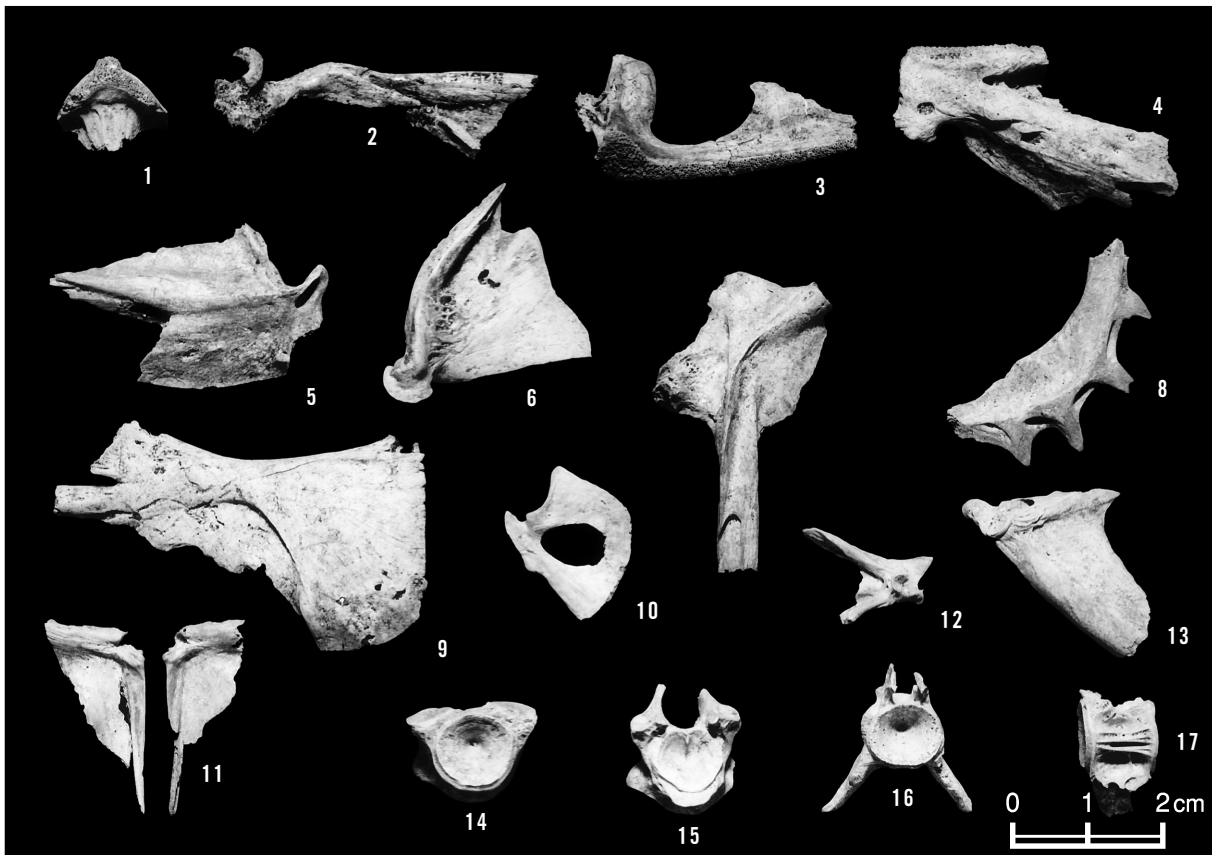
青苗砂丘遺跡出土の動物遺体(貝類 1) S : $\frac{1}{4}$



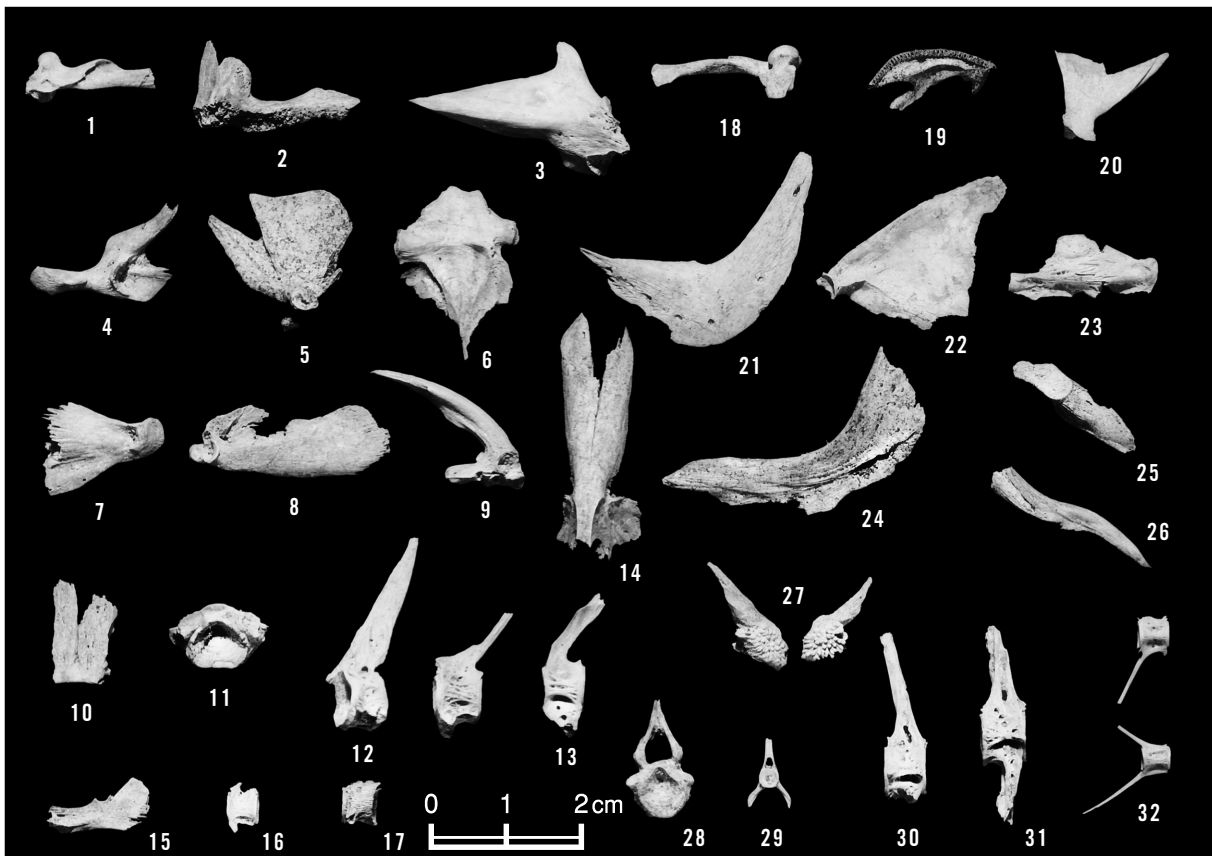
青苗砂丘遺跡出土の動物遺体(貝類 2) S : $\frac{1}{4}$



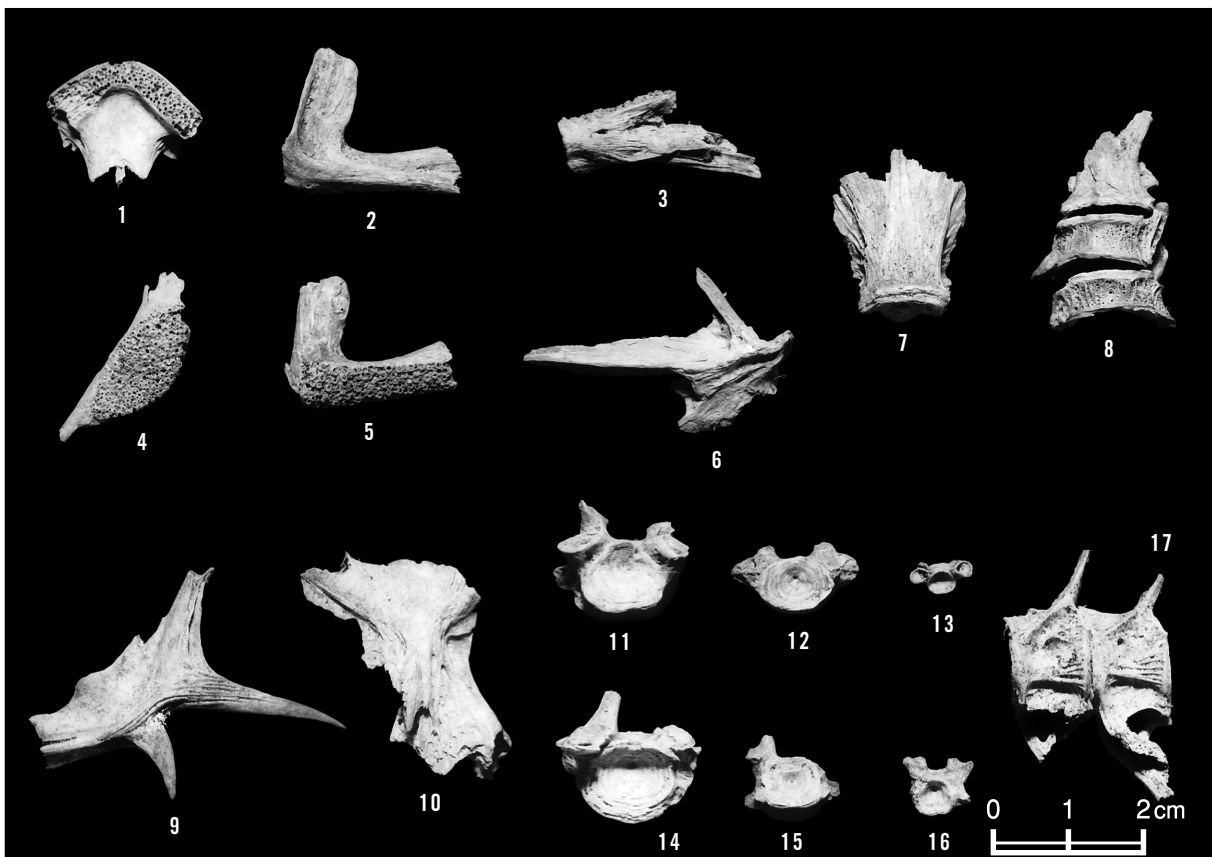
青苗砂丘遺跡出土の動物遺体(魚類 1 : サメ、エイ類、ニシン、サケ類、マダラ、ウミタナゴ科、ヒラメ) S : $\frac{1}{4}$



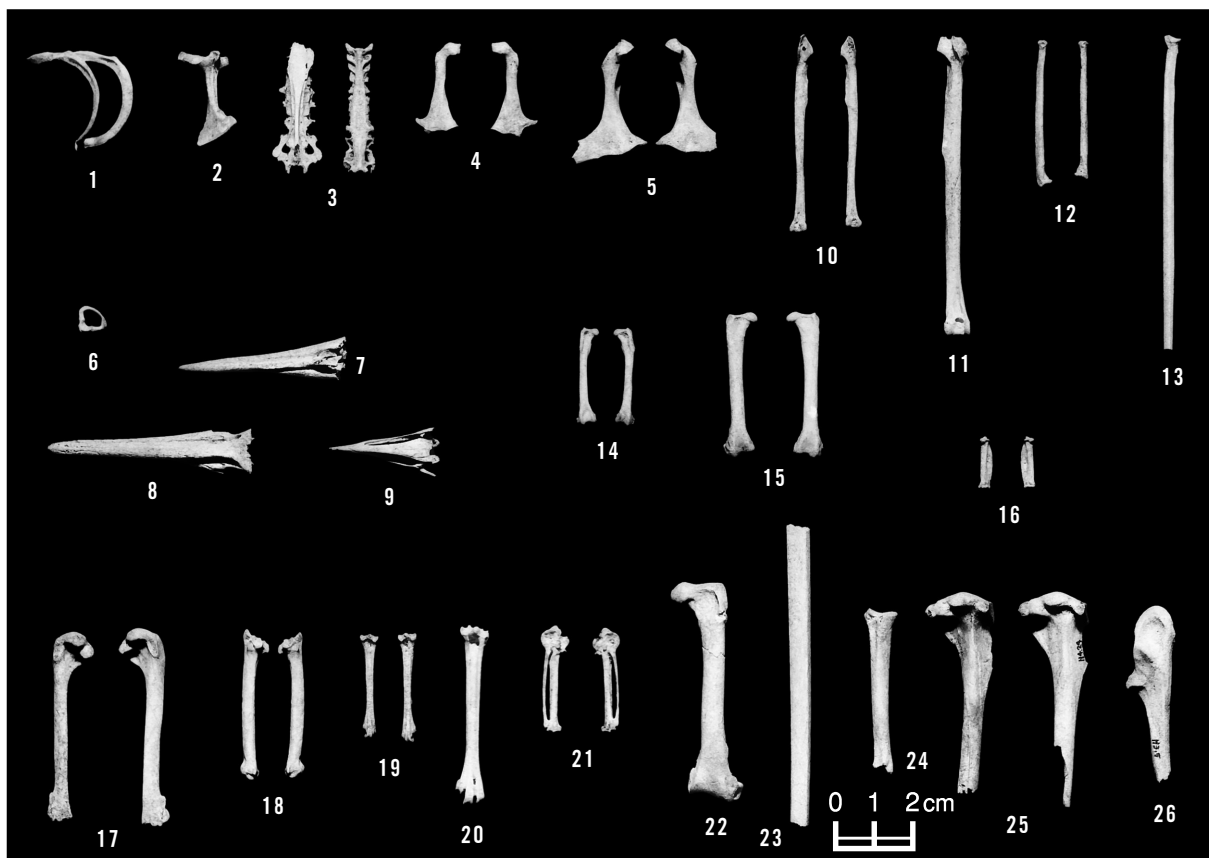
青苗砂丘遺跡出土の動物遺体(魚類 2 : フサカサゴ科) S : $\frac{1}{4}$



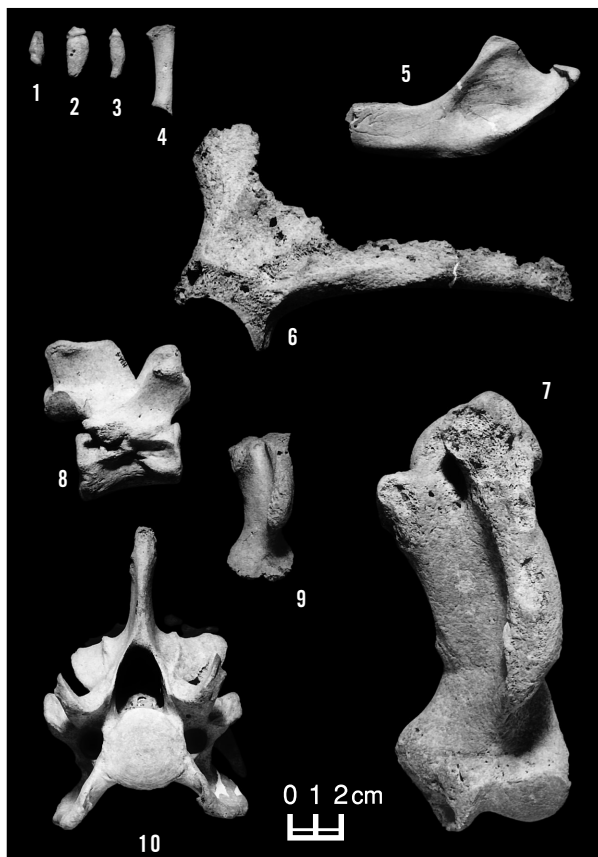
青苗砂丘遺跡出土の動物遺体(魚類 3 : アイナメ類、ホッケ、カレイ) S : $\frac{1}{4}$



青苗砂丘遺跡出土の動物遺体(魚類 4 : カジカ類) S : $\frac{1}{4}$



青苗砂丘遺跡出土の動物遺体(鳥類：ウミスズメ、ミズサギドリ、ヒメウ、アホウドリ) S : $\frac{1}{2}$



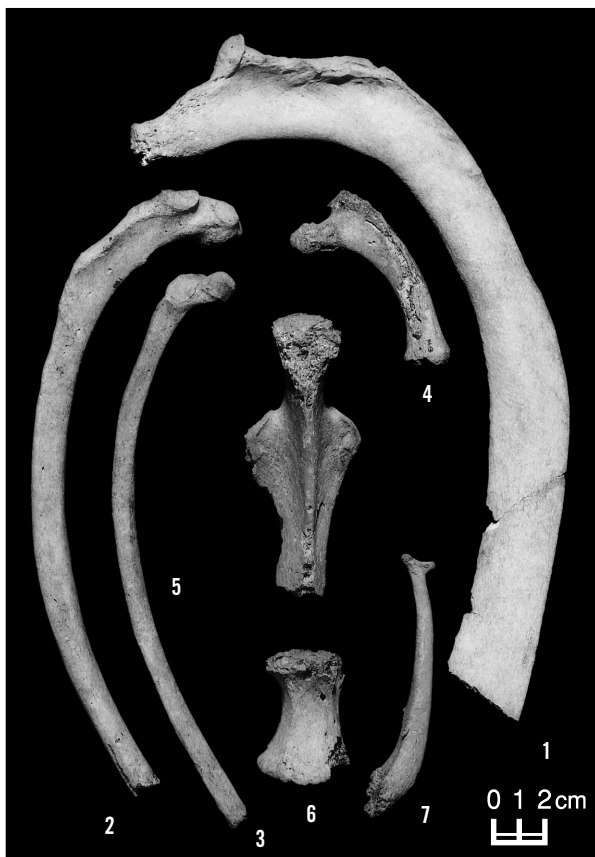
青苗砂丘遺跡出土の動物遺体(海獣類 1) S : $\frac{1}{3}$



青苗砂丘遺跡出土の動物遺体(海獣類 2) S : $\frac{1}{3}$



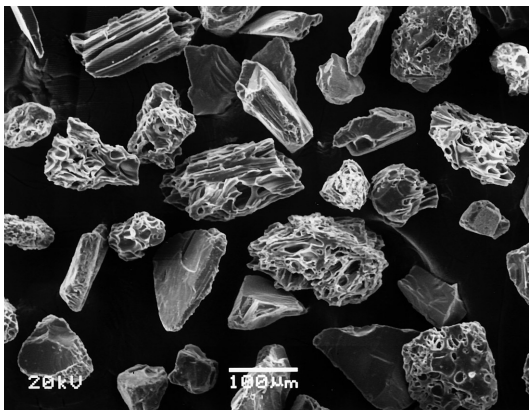
青苗砂丘遺跡出土の動物遺体(海獣類 3) S : $\frac{1}{3}$



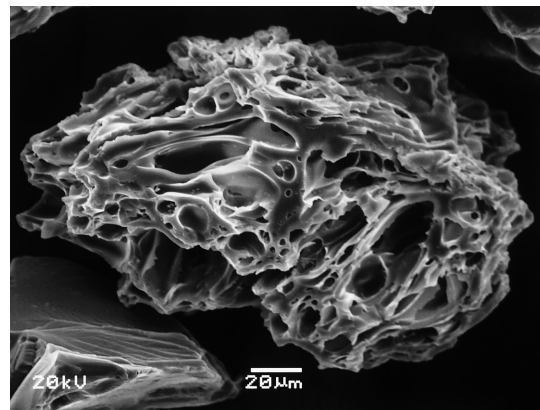
青苗砂丘遺跡出土の動物遺体(海獣類 4) S : $\frac{1}{3}$



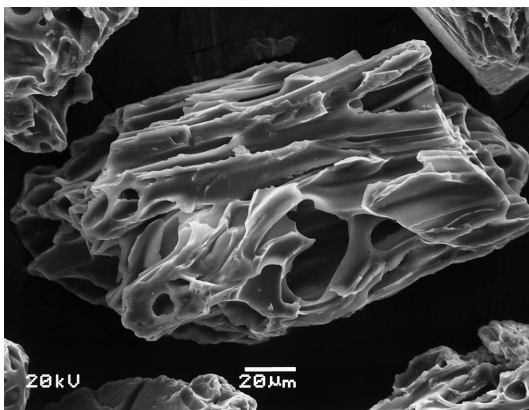
青苗砂丘遺跡出土の動物遺体(中小型獣) S : $\frac{1}{3}$



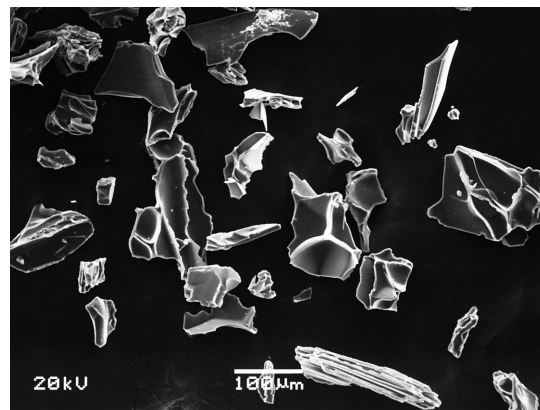
Ko-d。スポンジ状の粒子は火山ガラス



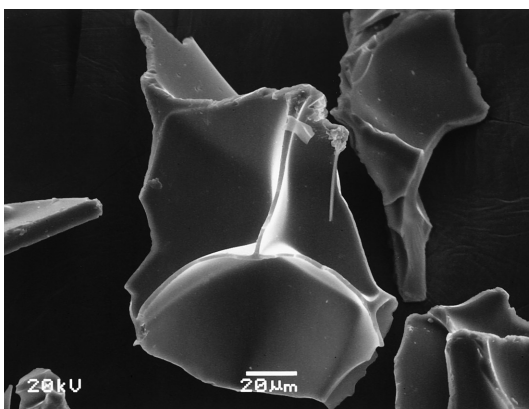
Ko-dの軽石型火山ガラス



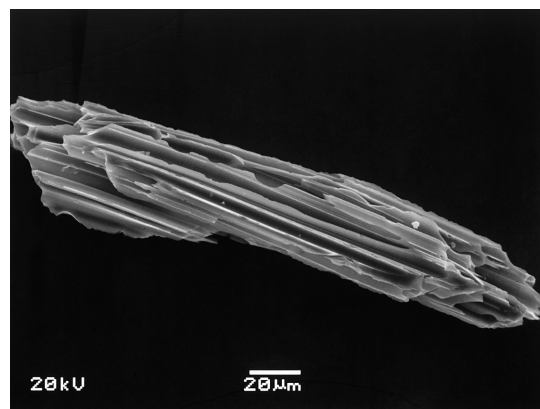
Ko-dの軽石型火山ガラス



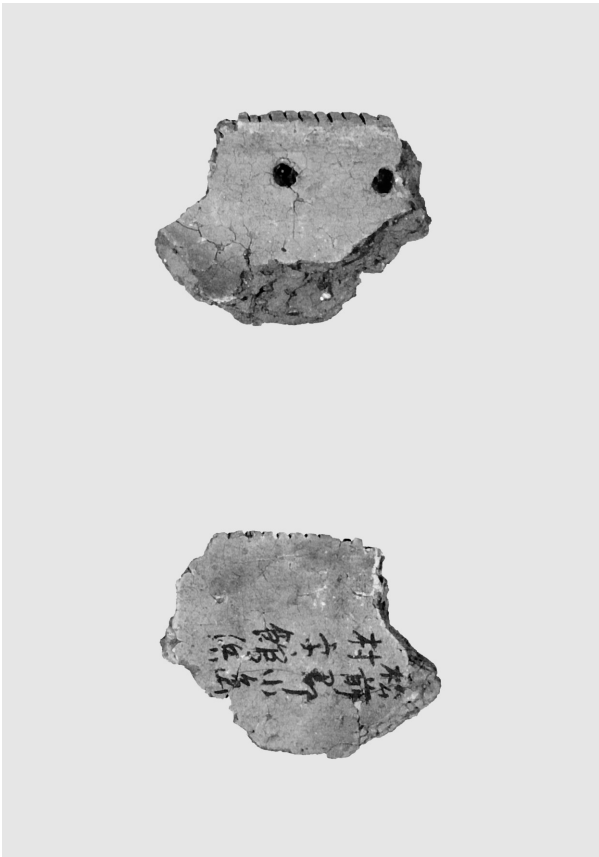
B-Tm。主としてバブルウォール型火山ガラス。下方に繊維状軽石型火山ガラス



B-Tmのバブルウォール型火山ガラス



B-Tmの繊維状軽石型火山ガラス



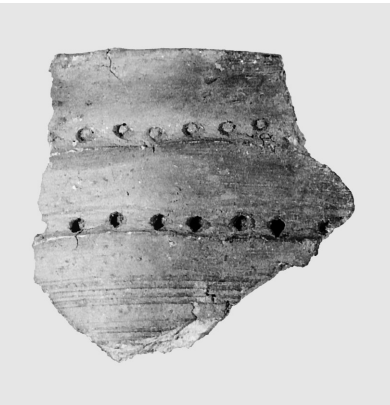
1 松前郡小島村字館浜



2 磯谷郡尻別川口東岸砂丘



3 フゴッペ洞窟 1



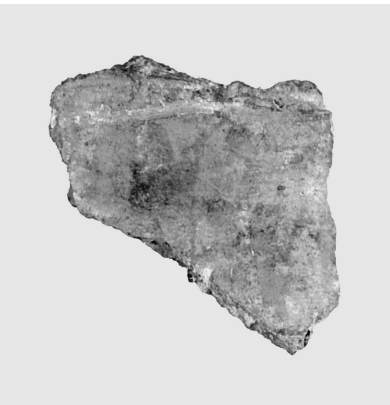
4 フゴッペ洞窟 2



5 フゴッペ洞窟 3



6 フゴッペ洞窟 4



7 フゴッペ洞窟 5



8 フゴッペ洞窟 6



1 忍路村?



2 忍路村土場 1



3 忍路村土場 2



4 忍路村土場 3



5 留萌高台市街地

報 告 書 抄 録

ふ り が な		おくしりちょう あおなえさきゅういせき						
書 名		奥尻町 青苗砂丘遺跡 2						
副 書 名								
巻 次								
シ リ ー ズ 名		北海道立埋蔵文化財センター重要遺跡確認調査報告書						
シリーズ番号		第 3 集						
編 著 者 名		皆川洋一・越田賢一郎・藤原秀樹・倉橋直孝・花岡正光・松村博文・増田隆一・大泰司紀之						
編 集 機 関		（財）北海道埋蔵文化財センター						
所 在 地		〒069-0832 北海道江別市西野幌685－ 1 TEL 011-386-3231						
発行年月日		西暦2003年 3 月31日						
ふりがな 所収遺跡	ふ り が な 所 在 地	コ ー ド		北緯 ° ' "	東経 ° ' "	調査期間	調査 面積 (m ²)	調査原因
		市町村	遺跡番号					
あおなえ さきゅうい せき 青苗砂丘遺跡	ほっかいどうおくしりやんおくしりちょう 北海道奥尻郡奥尻 町 あぎ あおなえ ばん ち 字 青苗364・368番地 ほか 他	01367	C-07-4	42度40 分00秒	139度27 分21秒	200209～ 20011022	90m ²	重要遺跡確認 調査
所収遺跡名	種別	主 な 時 代	主 な 遺 構		主 な 遺 物		特 記 事 項	
あおなえ さきゅうい せき 青苗砂丘遺跡	集落跡	オホーツク文化期・擦文文化期	住居跡 4 軒、墓 2、 貝塚 1 (中近世)		恵山式土器 1 点 オホーツク式土器 1099点 土師器及び擦文土器 104点 石器など 5647点(石鏃、石錐、石核、フレイク、チップ、砥石、たたき石、すり石、台石、礫、礫片、軽石) 玉 2 点、石製品 1 点、骨角製品30点、金属製品 4 点 鉄滓 4 点 その他14点 自然遺物(海獣類、陸獣類、鳥類、貝類、魚類、ウニ殻、炭化クルミなど)			

北海道立埋蔵文化財センター重要遺跡確認調査報告書 第3集

奥尻町 青苗砂丘遺跡2

平成15年3月31日発行

編集：財団法人北海道埋蔵文化財センター

発行：北海道立埋蔵文化財センター

〒069-0832 北海道江別市西野幌685番地1

Tel：(011)386-3231

Fax：(011)386-3238

印刷：興国印刷株式会社