



1. 第 17 次調査区出土遺物 7-54



2. 第 17 次調査区出土遺物 7-55



3. 第 17 次調査区出土遺物 7-56



4. 第 17 次調査区出土遺物 7-57



5. 第 17 次調査区出土遺物 7-58



6. 第 18 次調査区出土遺物 8-3



7. 第 18 次調査区出土遺物 8-10



8. 第 18 次調査区出土遺物 8-12



1. 第 19 次調査区出土遺物 9-1



2. 第 19 次調査区出土遺物 9-2



3. 第 19 次調査区出土遺物 9-3



4. 第 19 次調査区出土遺物 9-4



5. 第 19 次調査区出土遺物 9-6



6. 第 19 次調査区出土遺物 9-7



7. 第 19 次調査区出土遺物 9-8



8. 第 19 次調査区出土遺物 9-9



1. 第 19 次調査区出土遺物 9-10



2. 第 19 次調査区出土遺物 9-11



3. 第 19 次調査区出土遺物 9-12



4. 第 19 次調査区出土遺物 9-13



5. 第 19 次調査区出土遺物 9-14



6. 第 19 次調査区出土遺物 9-15



7. 第 19 次調査区出土遺物 9-17



8. 第 19 次調査区出土遺物 9-18



1. 第 19 次調査区出土遺物 9-19



2. 第 19 次調査区出土遺物 9-20



3. 第 19 次調査区出土遺物 9-21



4. 第 19 次調査区出土遺物 9-23



5. 第 19 次調査区出土遺物 9-25



6. 第 19 次調査区出土遺物 9-26



7. 第 20 次調査区出土遺物 10-2



8. 第 20 次調査区出土遺物 10-4



1. 第 20 次調査区出土遺物 10-5



2. 第 20 次調査区出土遺物 10-6



3. 第 20 次調査区出土遺物 10-9



4. 第 20 次調査区出土遺物 10-11



5. 第 20 次調査区出土遺物 10-13



6. 第 20 次調査区出土遺物 10-14



7. 第 20 次調査区出土遺物 10-15



8. 第 20 次調査区出土遺物 10-16



1. 第 20 次調査区出土遺物 10-18



2. 第 20 次調査区出土遺物 10-19



3. 第 20 次調査区出土遺物 10-20



4. 第 20 次調査区出土遺物 10-22



5. 第 20 次調査区出土遺物 10-24



6. 第 20 次調査区出土遺物 10-26



7. 第 20 次調査区出土遺物 10-29



8. 第 22 次調査区出土遺物 12-2



1. 第 22 次調査区出土遺物 12-5



2. 第 23 次調査区出土遺物 13-1



3. 第 23 次調査区出土遺物 13-2



4. 第 23 次調査区出土遺物 13-3



5. 第 23 次調査区出土遺物 13-4



6. 第 23 次調査区出土遺物 13-5



7. 第 23 次調査区出土遺物 13-6



8. 第 23 次調査区出土遺物 13-7



1. 第 23 次調査区出土遺物 13-8



2. 第 23 次調査区出土遺物 13-9



3. 第 23 次調査区出土遺物 13-10



4. 第 23 次調査区出土遺物 13-13



5. 第 23 次調査区出土遺物 13-14



6. 第 23 次調査区出土遺物 13-16



7. 第 23 次調査区出土遺物 13-17



8. 第 23 次調査区出土遺物 13-18



1. 第 23 次調査区出土遺物 13-22



2. 第 24 次調査区出土遺物 14-1



3. 第 24 次調査区出土遺物 14-2



4. 第 24 次調査区出土遺物 14-3



5. 第 24 次調査区出土遺物 14-4



6. 第 24 次調査区出土遺物 14-5



7. 第 24 次調査区出土遺物 14-6



8. 第 24 次調査区出土遺物 14-7



1. 第 24 次調査区出土遺物 14-8



2. 第 24 次調査区出土遺物 14-10



3. 第 24 次調査区出土遺物 14-11



4. 第 24 次調査区出土遺物 14-12



5. 第 24 次調査区出土遺物 14-13



6. 第 24 次調査区出土遺物 14-14



7. 第 24 次調査区出土遺物 14-15



8. 第 24 次調査区出土遺物 14-16



1. 第 24 次調査区出土遺物 14-17



2. 第 24 次調査区出土遺物 14-18



3. 第 24 次調査区出土遺物 14-19



4. 第 24 次調査区出土遺物 14-20



5. 第 24 次調査区出土遺物 14-21



6. 第 24 次調査区出土遺物 14-22



7. 第 24 次調査区出土遺物 14-24



8. 第 24 次調査区出土遺物 14-26



1. 第 24 次調査区出土遺物 14-27



2. 第 24 次調査区出土遺物 14-28



3. 第 24 次調査区出土遺物 14-29



4. 第 24 次調査区出土遺物 14-30



5. 第 24 次調査区出土遺物 14-31



6. 第 24 次調査区出土遺物 14-32



7. 第 24 次調査区出土遺物 14-33



8. 第 25 次調査区出土遺物 15-1



1. 第 25 次調査区出土遺物 15-2



2. 第 25 次調査区出土遺物 15-3



3. 第 25 次調査区出土遺物 15-4



4. 第 26 次調査区出土遺物 16-1



5. 第 26 次調査区出土遺物 16-2



6. 第 26 次調査区出土遺物 16-3



7. 第 27 次調査区出土遺物 17-1



8. 第 27 次調査区出土遺物 17-2



1. 第 27 次調査区出土遺物 17-3



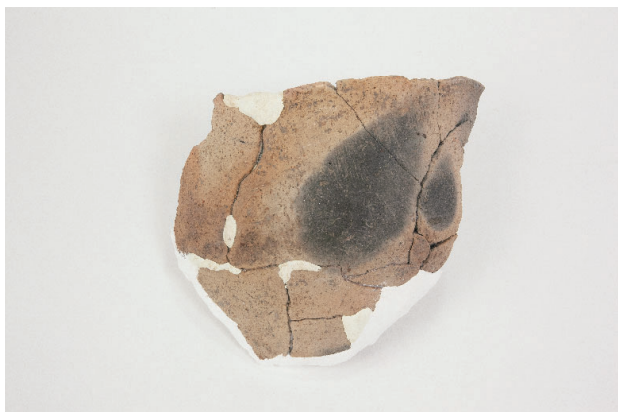
2. 第 27 次調査区出土遺物 17-4



3. 第 27 次調査区出土遺物 17-5



4. 第 27 次調査区出土遺物 17-6



5. 第 27 次調査区出土遺物 17-7



6. 第 27 次調査区出土遺物 17-8



7. 第 28 次調査区出土遺物 18-1



8. 第 28 次調査区出土遺物 18-2



1. 第 28 次調査区出土遺物 18-3



2. 第 28 次調査区出土遺物 18-4



3. 第 28 次調査区出土遺物 18-5



4. 第 28 次調査区出土遺物 18-6



5. 第 28 次調査区出土遺物 18-7



6. 第 28 次調査区出土遺物 18-8



7. 第 29 次調査区出土遺物 19-1



8. 第 29 次調査区出土遺物 19-2



1. 第17次調査区 SK11 銅鐸形土製品 正面



2. 第17次調査区 SK11 銅鐸形土製品 背面



3. 第17次調査区 SK11 銅鐸形土製品 右側面



4. 第17次調査区 SK11 銅鐸形土製品 左側面



5. 第17次調査区 SK11 銅鐸形土製品 上部



6. 第17次調査区 SK11 銅鐸形土製品 底部

報告書抄録

ふりがな	だいもんいせき						
書 名	大門遺跡						
副 書 名	袋井駅南土地区画整理事業に伴う第 15 ～ 29 次発掘調査報告書						
シリーズ名	袋井駅南土地区画整理事業に伴う発掘調査報告書						
シリーズ番号	2						
編著者名	原未貴・深澤麻衣・水野雅彦						
編集機関	静岡県袋井市教育委員会						
所 在 地	〒 437 - 0013 静岡県袋井市新屋 1 丁目 2 - 1 電話 0538-23-9264						
発行年月日	令和 6 （2024） 年 3 月 29 日						
ふりがな 所収遺跡名	ふりがな 所在地	コード		北緯・東経	調査期間	調査面積	調査原因
		市町村 番号	遺跡 番号				
だいもんいせき 大門遺跡	ふくろいしたかお 袋井市高尾 1100 ほか	22216	157	15次調査区 N 34° 44′ 42.36″ E137° 55′ 39.43″ 16次調査区 N 34° 44′ 24.78″ E137° 55′ 36.89″ 17次調査区 N 34° 44′ 25.70″ E137° 55′ 37.77″ 18次調査区 N 34° 44′ 24.50″ E137° 55′ 37.53″ 19次調査区 N 34° 44′ 25.14″ E137° 55′ 38.50″ 20次調査区 N 34° 44′ 25.35″ E137° 55′ 39.57″ 21次調査区 N 34° 44′ 24.52″ E137° 55′ 38.74″ 22次調査区 N 34° 44′ 23.12″ E137° 55′ 43.00″ 23次調査区 N 34° 44′ 26.22″ E137° 55′ 36.90″ 24次調査区 N 34° 44′ 25.88″ E137° 55′ 36.90″ 25次調査区 N 34° 44′ 24.75″ E137° 55′ 40.29″ 26次調査区 N 34° 44′ 24.03″ E137° 55′ 42.10″ 27次調査区 N 34° 44′ 26.86″ E137° 55′ 37.53″ 28次調査区 N 34° 44′ 26.59″ E137° 55′ 36.54″ 29次調査区 N 34° 44′ 24.74″ E137° 55′ 42.50″	15次(現地調査) 平成31年3月5日～平成31年4月21日 16次(現地調査) 令和元年5月7日～令和元年5月31日 17次(現地調査) 令和元年6月3日～令和元年8月22日 18次(現地調査) 令和元年8月21日～令和元年10月18日 19次(現地調査) 令和元年10月15日～令和元年12月6日 20次(現地調査) 令和元年12月9日～令和2年2月7日 21次(現地調査) 令和2年2月12日～令和2年3月17日 22次(現地調査) 令和2年4月16日～令和2年5月22日 23次(現地調査) 令和2年5月21日～令和2年8月19日 24次(現地調査) 令和2年6月24日～令和2年10月21日 25次(現地調査) 令和2年8月18日～令和2年11月25日 26次(現地調査) 令和2年10月5日～令和2年11月10日 27次(現地調査) 令和2年11月9日～令和2年12月21日 28次(現地調査) 令和3年1月8日～令和3年2月25日 29次(現地調査) 令和3年1月29日～令和3年3月10日 資料整理 平成31年4月15日～令和3年2月28日	15次: 259㎡ 16次: 424㎡ 17次: 763㎡ 18次: 989㎡ 19次: 736㎡ 20次: 739㎡ 21次: 1,231㎡ 22次: 418㎡ 23次: 660㎡ 24次: 680㎡ 25次: 382㎡ 26次: 697㎡ 27次: 664㎡ 28次: 644㎡ 29次: 250㎡ 合計: 9,536 ㎡	袋井市袋井駅南 土地区画整理事 業に伴う土地造 成
所収遺跡名	種別	主な時代		主な遺構	主な遺物		特記事項
大門遺跡	集落跡	弥生時代中・後期 古墳時代前・後期 古代・中世 近世		竪穴住居、掘立柱建物、溝、土坑、 ビット 掘立柱建物、ビット 竪穴住居、掘建柱建物、柵列、ビット 土墳墓、溝	弥生土器、石器、銅鐸型土製品 土師器、須恵器 灰釉陶器、陶器、かわらけ 陶器、銅銭		

大門遺跡

袋井駅南土地地区画整理事業に伴う
第 15 ～ 29 次発掘調査報告書

発 行	令和 6（2024）年 3 月 29 日
編 集	静岡県袋井市教育委員会 〒 437 - 0013 静岡県袋井市新屋 1 丁目 2 - 1 電話 0538-23-9264
発行者	静岡県袋井市教育委員会
印 刷	松本印刷株式会社