

木古内町

幸連 4 遺跡

—高規格幹線道路函館江差自動車道工事用地内埋蔵文化財発掘調査報告書—

第 3 分冊

写真図版編

令和 4 年度

公益財団法人 北海道埋蔵文化財センター

木<sup>き</sup>古<sup>こ</sup>内<sup>ない</sup>町<sup>ちょう</sup>

幸<sup>こう</sup>連<sup>れん</sup> 4 遺跡

—高規格幹線道路函館江差自動車道工事用地内埋蔵文化財発掘調査報告書—

第 3 分冊

写真図版編

令和 4 年度

公益財団法人 北海道埋蔵文化財センター





## 写真図版の説明

- 1 掲載順は、遠景・空中写真等、地区別調査・遺構検出・遺物出土状況、地区別出土遺物である。
- 2 挿図に掲載した遺物は、全て写真を掲載している。また、写真のみ掲載した石器接合資料もある。
- 3 出土遺物は、地区毎に遺構・包含層、土器、単体石器、石器接合資料の順で掲載し、番号は挿図中の番号と一致している。
- 4 写真の縮尺は、挿図と同じで、土器 1:3、剥片石器 1:2、礫石器は器種により 1:2、1:3、1:4、石器接合資料 1:3 である。
- 5 接合資料の写真は、実測図作成用として 90 度展開の台に固定し、破片の輪郭や剥離面が明確になるようなライティングでストロボ撮影したものを使用した。一部、撮影時の固定具としてアクリル棒などが写り込んでいる。

## 第3分冊（写真図版）目次

### 図版1 空中写真・遠景

- 1 幸連4遺跡
- 2 遺跡遠景

### 図版2 遠景

- 1 遺跡遠景（南西から）
- 2 遺跡遠景（南東から）
- 3 幸連4遺跡（H27年、南西から）

### 図版3 A地区の調査

- 1 調査前（小地区c、北東から）
- 2 調査状況（西から）
- 3 P-15断面（西から）
- 4 P-15（西から）
- 5 P-16断面（南から）
- 6 P-16（南から）
- 7 F-6（北から）
- 8 調査終了（小地区b、北東から）

### 図版4 B地区の調査(1)

- 1 調査状況（H27年、北東から）
- 2 調査状況（H27年、北から）
- 3 調査終了（H27年、東から）
- 4 調査終了（H27年、北西から）
- 5 調査状況（H28年、南西から）
- 6 調査状況（H28年、西から）
- 7 調査終了（H28年、西から）
- 8 調査終了（H28年、西から）

### 図版5 B地区の調査(2)

- 1 Rライン断面（Q53・54区北壁、南東から）
- 2 Rライン断面（Q50・51区北壁、南西から）
- 3 断面（P48区、南東から）
- 4 H-35床面遺物（北西から）

### 図版6 B地区の調査(3)

- 1 H-35断面（南から）
- 2 H-35断面（西から）
- 3 H-36（南東から）

### 図版7 B地区の調査(4)

- 1 H-36断面（南から）
- 2 H-36断面（東から）
- 3 H-36 HF-1・2（北から）
- 4 H-36 HF-2断面（東から）
- 5 H-36 覆土1遺物（南から）
- 6 H-36 覆土2遺物（南東から）

### 図版8 B地区の調査(5)

- 1 H-36 覆土2遺物（南西から）
- 2 H-36 床面・覆土2遺物（北東から）
- 3 P-90（南から）
- 4 F-10（南東から）
- 5 F-10断面（南から）
- 6 SC-1（西から）
- 7 一括土器（J59区、北から）
- 8 石槍（P52区、東から）

### 図版9 C地区の調査(1)

- 1 調査状況（H27年、東から）
- 2 調査状況（H27年、東から）

### 図版10 C地区の調査(2)

- 1 高位部調査状況（H27年、北東から）
- 2 斜面～低位部調査状況（H27年、北から）

### 図版11 C地区の調査(3)

- 1 調査終了（H27年、東から）
- 2 高位部調査終了（H27年、北東から）

### 図版12 C地区の調査(4)

- 1 斜面～低位部調査終了（H27年、北西から）
- 2 廃棄域調査終了（H27年、南から）

### 図版13 C地区の調査(5)

- 1 調査前（H28年、東から）
- 2 調査状況（H28年、西から）

### 図版14 C地区の調査(6)

- 1 調査状況（H28年、南西から）
- 2 調査終了（H28年、東から）

### 図版15 C地区の調査(7)

- 1 調査終了（H28年、南西から）
- 2 調査終了（H28年、南東から）

### 図版16 C地区の調査(8)

- 1 Kライン断面（K86・87区南壁、北東から）
- 2 Kライン断面（K81～83区南壁、北東から）

### 図版17 C地区の調査(9)

- 1 Nライン断面（N82・83区南壁、北東から）
- 2 Nライン断面（N79～81区南壁、北東から）

### 図版18 C地区の調査(10)

- 1 Nライン断面（N72・73区南壁、北東から）
- 2 65ライン断面（RS65区東壁、南西から）
- 3 73ライン断面（QR73区東壁、南西から）
- 4 73ライン断面（M～P、南から）

### 図版19 C地区の調査(11)

- 1 H-1・2・4トレンチ調査（北東から）
- 2 H-1・2・4周提検出（北東から）

### 図版20 C地区の調査(12)

- 1 H-1調査状況（南東から）
- 2 H-1調査状況（北から）

### 図版21 C地区の調査(13)

- 1 H-1断面（南東から）
- 2 H-1断面・床面付近遺物出土状況（南西から）
- 3 H-1 0-40cmライン断面（H-1西周提、南東から）
- 4 H-1断面（H-1中央南西、西から）

### 図版22 C地区の調査(14)

- 1 H-1 0-40cmライン断面（H-1西、南から）
- 2 H-1 0-40cmライン断面（H-1東、南東から）
- 3 H-1 0-40cmライン断面（H-1東周提、南東から）
- 4 H-1 86ライン（C-D）断面（H-1南、東から）
- 5 H-1 86ライン（C-D）断面（H-1北、東から）

### 図版23 C地区の調査(15)

- 1 H-1・2・4トレンチ断面（H-1・2間、南から）
- 2 H-1・2・4トレンチ断面（H-2、南から）
- 3 H-1・2・4トレンチ断面（H-1南西、北東から）
- 4 H-1・2・4トレンチ断面（H-1中央、南から）
- 5 H-1・2・4トレンチ断面（H-1北東、北東から）

### 図版24 C地区の調査(16)

- 1 H-1・2・4 トレンチ断面 (H-4 南西、南から)
  - 2 H-1・2・4 トレンチ断面 (H-4 中央、南から)
  - 3 H-1 北西－南東断面 (北西部、南西から)
  - 4 H-1 北西－南東断面 (南東部、南西から)
  - 5 H-1 黄褐色覆土上面 (南東から)
  - 6 H-1 覆土上部土坑 (P-10・14) 検出 (南東から)
  - 7 H-1 覆土中投げ込み土検出 (北西から)
  - 8 F-13 (H-1 覆土 2、北から)
- 図版 25 C 地区の調査 (17)
- 1 H-1 床面 (南西から)
  - 2 HP-8 断面 (南東から)
  - 3 HP-9 断面 (東から)
  - 4 HP-14 断面 (北から)
  - 5 HP-15 断面 (北から)
- 図版 26 C 地区の調査 (18)
- 1 HP-1 断面 (南から)
  - 2 HP-1 (北西から)
  - 3 HP-3 断面 (南西から)
  - 4 HP-3 (北東から)
  - 5 HP-10 断面 (南西から)
  - 6 HP-10 (南西から)
  - 7 HP-4 断面 (南東から)
  - 8 HP-4、HP-21 断面 (東から)
  - 9 HP-17 検出 (北から)
  - 10 HP-17 断面 (北西から)
  - 11 周溝 1 断面 (南から)
  - 12 周溝 3 断面 (北西から)
- 図版 27 C 地区の調査 (19)
- 1 H-2 (東から)
  - 2 H-2 (北から)
- 図版 28 C 地区の調査 (20)
- 1 H-2 南壁断面 (北から)
  - 2 H-2 南壁断面 (北から)
  - 3 H-2 南壁断面 (北から)
  - 4 H-2 北西－南東断面 (北東から)
  - 5 H-1・2・4 トレンチ断面 (H-2、北東から)
- 図版 29 C 地区の調査 (21)
- 1 H-2 黄褐色土上面 (RM 層) 検出 (南から)
  - 2 H-2 貼り床検出 (北から)
- 図版 30 C 地区の調査 (22)
- 1 H-2 貼り床 (北東から)
  - 2 H-2 貼り床断面 (北東から)
  - 3 HF-1 (北東から)
  - 4 HF-1 断面 (北東から)
  - 5 HP-1 断面 (北東から)
  - 6 HP-1 貼り底 (北東から)
- 図版 31 C 地区の調査 (23)
- 1 HP-2～4 断面 (南から)
  - 2 HP-4 底面白色粘土 (南から)
  - 3 HP-2～4 (南から)
  - 4 HP-6・7 断面 (北西から)
  - 5 HP-7 底面白色粘土 (北西から)
  - 6 HP-6・7 (北西から)
  - 7 HP-13・14 断面 (東から)
  - 8 HP-11 断面 (北から)
  - 9 HP-11 (北から)
- 図版 32 C 地区の調査 (24)
- 1 HP-9・10 (東から)
  - 2 HP-9・10 断面 (東から)
  - 3 HP-15 断面 (東から)
  - 4 HP-15 (東から)
  - 5 石槍・つまみ付きナイフ (覆土 1 上部、西から)
  - 6 H-2 調査区外の盛土 (北から)
- 図版 33 C 地区の調査 (25)
- 1 H-3 (東から)
  - 2 H-3 断面 (南東から)
- 図版 34 C 地区の調査 (26)
- 1 H-3 南西部周堤断面 (南から)
  - 2 H-3 南西部周堤断面 (南東から)
  - 3 H-3 南西部周堤断面 (南東から)
  - 4 H-3 南西部周堤断面 (北西から)
  - 5 H-3 調査区外の盛土 (南から)
- 図版 35 C 地区の調査 (27)
- 1 H-4 (東から)
  - 2 H-4 (東から)
- 図版 36 C 地区の調査 (28)
- 1 H-4 北東－南西断面 (南東から)
  - 2 H-4 北西－南東断面 (南西から)
  - 3 H-4 北壁断面 (南東から)
  - 4 H-4 南西部壁付近断面 (北から)
  - 5 H-4 周堤・黄褐色土上面 (北東から)
- 図版 37 C 地区の調査 (29)
- 1 H-4 覆土 1b 層遺物 (南東から)
  - 2 H-4 覆土 1b 層土器 (北西から)
  - 3 H-4 覆土 1b 層土器・剥片集中 (南東から)
  - 4 H-4 覆土 1b 層土器 (南から)
  - 5 H-4 覆土 1b 層扁平礫 (南西から)
  - 6 H-4 覆土 1b 層扁平礫 (南西から)
  - 7 H-4 覆土 1b 層下部遺物 (西から)
- 図版 38 C 地区の調査 (30)
- 1 H-4 覆土 1b 層下部遺物 (南から)
  - 2 H-4 覆土 1b 層下部遺物 (北西から)
  - 3 筭状石器 (床面、西から)
  - 4 石皿 (床面、東から)
  - 5 H-4 床面検出 (北東から)
- 図版 39 C 地区の調査 (31)
- 1 HP-1 断面 (南から)
  - 2 HP-3 断面 (南から)
  - 3 貼り床下砂ビット (HP-16) 検出 (南西から)
  - 4 砂ビット (HP-16) 断面 (南西から)
  - 5 HP-20 断面 (南東から)
  - 6 HP-23 断面 (南から)
  - 7 貼り床部ビット完掘 (南から)
  - 8 HP-22 断面 (北から)
  - 9 HP-11 断面 (東から)
  - 10 HP-15 断面 (北東から)
- 図版 40 C 地区の調査 (32)
- 1 H-5 (西から)
  - 2 H-5 断面 (南から)
  - 3 H-5 断面 (東から)
- 図版 41 C 地区の調査 (33)
- 1 H-5 覆土 1 層遺物 (南東から)

- 2 一括土器（覆土1層、南西から）
- 3 北海道式石冠（覆土1層、南から）
- 4 一括土器（覆土1層、南西から）
- 5 HF-1・礫集中（東から）
- 6 HF-1 断面（東から）

図版 42 C 地区の調査 (34)

- 1 H-5 床面遺物（西から）
- 2 HF-2・HP-23 断面（東から）
- 3 HF-2・HP-23（東から）
- 4 HP-10 断面（南から）
- 5 HP-10（南から）

図版 43 C 地区の調査 (35)

- 1 HP-20（東から）
- 2 HP-1 断面（東から）
- 3 HP-1（東から）
- 4 HP-2 断面（東から）
- 5 HP-12 断面（北から）
- 6 HP-2・12（北から）
- 7 HP-11 断面（東から）
- 8 HP-3 断面（北東から）
- 9 HP-3（北東から）
- 10 HP-18 断面（南から）
- 11 HP-18（南から）
- 12 HP-23 断面（東から）
- 13 HP-23（東から）
- 14 HP-19（砂ピット）断面（南から）
- 15 HP-19（砂ピット）（南から）

図版 44 C 地区の調査 (36)

- 1 H-6（北から）
- 2 H-6（北東から）

図版 45 C 地区の調査 (37)

- 1 H-6 断面（南から）
- 2 H-6 断面（北東から）
- 3 調査状況（西から）
- 4 一括土器（覆土上面～Ⅲ層、南東から）
- 5 床面付近遺物（北東から）
- 6 床面付近遺物（北東から）

図版 46 C 地区の調査 (38)

- 1 HF-1（西から）
- 2 HF-1 断面（西から）
- 3 HP-6 断面（南東から）
- 4 HP-6（南東から）
- 5 HP-2 断面（北東から）
- 6 HP-2（北東から）
- 7 HP-3 断面（南西から）
- 8 HP-3（南西から）
- 9 HP-8・9 断面（東から）
- 10 HP-7 断面（南東から）
- 11 HP-7（南東から）
- 12 HP-10 断面（南から）

図版 47 C 地区の調査 (39)

- 1 H-7（H28年、東から）
- 2 H-7（H27年、南から）

図版 48 C 地区の調査 (40)

- 1 H-7 断面（南から）
- 2 H-7 断面（東から）

- 3 H-7 断面（東から）
- 4 H-7 断面（東から）
- 5 調査状況（北東から）
- 6 Ⅲ上層遺物（南東から）

図版 49 C 地区の調査 (41)

- 1 M層遺物（南東から）
- 2 M層上面遺物（南西から）
- 3 覆土1層上面遺物（南西から）
- 4 覆土1層上面遺物（南西から）
- 5 覆土1層上面遺物（南東から）

図版 50 C 地区の調査 (42)

- 1 床面遺物・炭化材（東から）
- 2 床面炭化材（東から）
- 3 床面炭化材断面（北西から）
- 4 貼り床（西から）
- 5 貼り床断面（西から）
- 6 HP-5 断面（北東から）
- 7 HP-5（北東から）
- 8 HP-7 断面（南東から）
- 9 HP-8（砂ピット）断面（南から）
- 10 HP-6 断面（南から）
- 11 HP-6（東から）

図版 51 C 地区の調査 (43)

- 1 H-5・6・8（北から）
- 2 H-8（北から）

図版 52 C 地区の調査 (44)

- 1 H-8b（南西から）
- 2 H-8a・b 南西－北東断面（南東から）
- 3 H-8a・b 南西－北東断面（南東から）
- 4 H-8a・b 南西－北東断面（南東から）

図版 53 C 地区の調査 (45)

- 1 H-8a・b 南西－北東断面（南東から）
- 2 H-8a・b 断面（南西から）
- 3 H-8a・b 北西－南東断面（南西から）
- 4 H-8a・b 北西－南東断面（南西から）
- 5 H-8a・b 北西－南東断面（南西から）
- 6 H-8a・b 北西－南東断面（南西から）
- 7 H-8a・b 北西－南東断面（南西から）

図版 54 C 地区の調査 (46)

- 1 H-8 検出（南東から）
- 2 H-8a 床面（南から）

図版 55 C 地区の調査 (47)

- 1 HF-1 灰（西から）
- 2 HF-1 焼土（南東から）
- 3 HF-1 断面（南西から）
- 4 H-8a 床面土器（南東から）
- 5 HFC-1（覆土下層、北から）
- 6 HFC-1 石鏃（北西から）
- 7 HFC-1 石槍（北西から）
- 8 HSC-1（覆土下層、北から）
- 9 HSC-1 断面（北西から）

図版 56 C 地区の調査 (48)

- 1 HSC-2（南東から）
- 2 HCC-1（覆土下層、南東から）
- 3 H-8b 床面（南西から）
- 4 H-8b 床面遺物（南東から）

- 5 HP-7 (東から)
- 図版 57 C 地区の調査 (49)
- 1 HP-8 断面 (北東から)
  - 2 HP-8 (西から)
  - 3 HP-1 断面 (南から)
  - 4 HP-2 断面 (南から)
  - 5 HP-1・2 (南から)
  - 6 HP-3 断面 (北東から)
  - 7 HP-4 断面 (北東から)
  - 8 HP-3・4 (北東から)
  - 9 HP-6 断面 (東から)
  - 10 HP-6 柱部分完掘 (東から)
  - 11 HP-6 完掘 (東から)
- 図版 58 C 地区の調査 (50)
- 1 HP-5 断面 (南東から)
  - 2 HP-5 (南東から)
  - 3 小型柱穴列 (HP-10～17、南東から)
  - 4 HP-12 断面 (南東から)
  - 5 HP-12 (南東から)
  - 6 小型柱穴列 (HP-13～15、南東から)
  - 7 HP-31 (砂ピット) 断面 (北西から)
  - 8 HP-31 (北西から)
  - 9 HP-35 (砂ピット) 断面 (北から)
  - 10 HP-35 (北から)
  - 11 HP-36 (砂ピット) 断面 (北から)
  - 12 HP-36 (北から)
- 図版 59 C 地区の調査 (51)
- 1 H-9 (東から)
  - 2 H-9 (南東から)
- 図版 60 C 地区の調査 (52)
- 1 H-9 断面 (東から)
  - 2 H-9 断面 (北から)
  - 3 H-9 断面 (北東から)
- 図版 61 C 地区の調査 (53)
- 1 覆土白色粘土 (北から)
  - 2 床面付近遺物 (北東から)
  - 3 床面付近遺物 (南東から)
  - 4 床面付近遺物 (東から)
  - 5 床面遺物 (北から)
  - 6 貼り床・砂岩礫・HCC-1 検出 (北東から)
  - 7 貼り床・砂岩礫断面 (南東から)
  - 8 貼り床・HCC-1 断面 (南東から)
- 図版 62 C 地区の調査 (54)
- 1 HP-1 断面 (北東から)
  - 2 HP-1 (北東から)
  - 3 HP-2 断面 (南東から)
  - 4 HP-2 (南から)
  - 5 HP-3 断面 (南東から)
  - 6 HP-3 (南から)
  - 7 HP-5 断面 (南東から)
  - 8 HP-5 (東から)
  - 9 HP-10 (東から)
  - 10 HP-12 断面 (南から)
  - 11 HP-13 断面 (南から)
  - 12 HP-8 断面 (南から)
  - 13 HP-21 断面 (東から)

- 14 HP-24 断面 (西から)
- 図版 63 C 地区の調査 (55)
- 1 貼り床下位砂ピット (HP-14～19) 検出 (北東から)
  - 2 HP-14 (砂ピット) 断面 (東から)
  - 3 HP-15 (砂ピット) 断面 (南西から)
  - 4 HP-16 (砂ピット) 断面 (北西から)
  - 5 HP-16 (北西から)
  - 6 HP-17 (砂ピット) 断面 (西から)
  - 7 HP-18 (砂ピット) 断面 (西から)
  - 8 HP-19 (砂ピット) 断面 (北西から)
  - 9 HP-19 壁際の砂 (北西から)
- 図版 64 C 地区の調査 (56)
- 1 H-10 (北東から)
  - 2 H-10 断面 (東から)
  - 3 覆土中小砂利検出 (北東から)
  - 4 床面付近遺物 (東から)
- 図版 65 C 地区の調査 (57)
- 1 H-11 (南から)
  - 2 H-11 炭化材 (南から)
- 図版 66 C 地区の調査 (58)
- 1 HP-11 炭化材 (北から)
  - 2 HP-11 炭化材 (南から)
  - 3 H-11 断面 (南から)
  - 4 H-11 断面 (東から)
  - 5 HF-1 断面 (南から)
  - 6 HF-1 (南から)
  - 7 HP-1 断面 (南東から)
  - 8 HP-1 (南東から)
  - 9 HP-2 断面 (南西から)
- 図版 67 C 地区の調査 (59)
- 1 H-12 (東から)
  - 2 H-12 断面 (東から)
  - 3 HF-1 断面 (南から)
  - 4 HP-1 断面 (南から)
- 図版 68 C 地区の調査 (60)
- 1 H-13 (東から)
  - 2 H-13 (東から)
- 図版 69 C 地区の調査 (61)
- 1 H-13 断面 (東から)
  - 2 H-13 断面 (南から)
  - 3 RM 層土器 (No. 1、南から)
  - 4 RM 層土器 (No. 2、南から)
  - 5 覆土 1・2 層土器 (No. 11・13・17、北西から)
- 図版 70 C 地区の調査 (62)
- 1 覆土 1・2 層遺物 (北西から)
  - 2 覆土 2 層土器 (No. 14・15、南東から)
  - 3 覆土 2 層土器 (No. 26、南から)
  - 4 覆土 2 層土器 (No. 27～31、北西から)
  - 5 HFC-1 (覆土 1・2、南から)
- 図版 71 C 地区の調査 (63)
- 1 中央部床面付近遺物 (南東から)
  - 2 HP-1 断面 (南東から)
  - 3 HP-1 (南東から)
  - 4 HP-2 断面 (東から)
  - 5 HP-2 (東から)
  - 6 HP-3 断面 (南西から)

- 7 HP-3 (南西から)
- 8 HP-4 断面 (北西から)
- 9 HP-4 (北西から)
- 10 HP-5 断面 (西から)
- 11 HP-5 (西から)
- 12 HP-6 断面 (南西から)
- 13 HP-6 (南西から)
- 14 HP-7 断面 (南から)
- 15 HP-7 (南から)

図版 72 C 地区の調査 (64)

- 1 H-14 (東から)
- 2 H-14 断面 (北から)
- 3 H-14 断面 (西から)

図版 73 C 地区の調査 (65)

- 1 覆土中小砂利検出 (北東から)
- 2 覆土中小砂利検出 (北東から)
- 3 覆土土器 (北東から)
- 4 床面遺物 (東から)
- 5 HP-4 断面 (南から)
- 6 HP-4 (南から)
- 7 HP-1 断面 (北東から)
- 8 HP-1 (北東から)
- 9 HP-3 断面 (南西から)
- 10 HP-3 (南西から)

図版 74 C 地区の調査 (66)

- 1 H-15 (東から)
- 2 H-15 断面 (東から)
- 3 H-15 断面 (南から)

図版 75 C 地区の調査 (67)

- 1 貼り床 (南東から)
- 2 HFC-1 (南東から)
- 3 覆土中炭化材 (北東から)
- 4 HP-3 断面 (南東から)
- 5 HP-3 (南東から)
- 6 HP-4 断面 (南西から)
- 7 HP-4 (南西から)
- 8 HP-5 断面 (南東から)
- 9 HP-5 (南東から)
- 10 HP-6 断面 (東から)
- 11 HP-6 (東から)
- 12 HP-7 断面 (南西から)
- 13 HP-7 (南西から)

図版 76 C 地区の調査 (68)

- 1 H-16 (西から)
- 2 H-16 断面 (北から)
- 3 H-16 断面 (西から)

図版 77 C 地区の調査 (69)

- 1 貼り床 (西から)
- 2 貼り床・砂分布 (西から)
- 3 貼り床断面 (南から)
- 4 HP-1 断面 (南西から)
- 5 HP-1 (南から)
- 6 HP-4 断面 (東から)
- 7 HP-4 (東から)
- 8 貼り床下位砂ビット分布 (南東から)

図版 78 C 地区の調査 (70)

- 1 HP-2 (砂ビット) 断面 (南西から)
- 2 HP-3 (砂ビット) 断面 (北西から)
- 3 HP-6・7 (砂ビット) 断面 (南から)
- 4 HP-5 (砂ビット) 断面 (南東から)
- 5 HP-8 (砂ビット) 断面 (南西から)
- 6 凝灰岩礫 (床面、南西から)
- 7 砂ビット (HP-2・3・5～8) 完掘 (南西から)

図版 79 C 地区の調査 (71)

- 1 H-17 (東から)
- 2 H-17 断面 (南から)
- 3 H-17 断面 (東から)

図版 80 C 地区の調査 (72)

- 1 HP-4 断面 (南東から)
- 2 HP-4 (南東から)
- 3 HP-1 断面 (北東から)
- 4 HP-1 (北東から)
- 5 HP-2 断面 (南東から)
- 6 HP-2 (南東から)
- 7 HP-8 断面 (南東から)
- 8 HP-8 (南東から)
- 9 HP-9 断面 (南西から)
- 10 HP-9 (南西から)
- 11 HP-6 断面 (南から)
- 12 HP-6 (南から)
- 13 HP-10 断面 (西から)
- 14 HP-10 (西から)

図版 81 C 地区の調査 (73)

- 1 H-18 (北から)
- 2 H-18 断面 (東から)
- 3 H-18 断面 (南東から)
- 4 HP-3 断面 (東から)
- 5 HP-1 断面 (南西から)
- 6 HP-2 断面 (北から)

図版 82 C 地区の調査 (74)

- 1 H-19 (北東から)
- 2 H-19 断面 (南から)
- 3 H-19 断面 (南東から)
- 4 床面土器・砂分布 (南から)
- 5 床面土器・砂分布 (南から)
- 6 HP-1 断面 (南西から)
- 7 HP-2 (東から)

図版 83 C 地区の調査 (75)

- 1 H-20 (北東から)
- 2 H-20 断面 (北から)
- 3 H-20 断面 (西から)

図版 84 C 地区の調査 (76)

- 1 床面付近遺物 (北東から)
- 2 床面付近遺物 (北東から)
- 3 床面付近遺物 (南西から)
- 4 HF-1・HP-3 断面 (南東から)
- 5 HF-1 完掘 (北西から)
- 6 HF-1・HP-3 完掘 (南東から)
- 7 HP-1 断面 (西から)
- 8 HP-1 (北西から)
- 9 HP-2 断面 (東から)
- 10 HP-2 (東から)



図版 85 C 地区の調査 (77)

- 1 H-21 (南から)
- 2 H-21 断面 (西から)
- 3 H-21 断面 (H-3 トレンチ、南東から)
- 4 H-23・24 (北東から)

図版 86 C 地区の調査 (78)

- 1 H-23 断面 (北西から)
- 2 H-23 床面付近遺物 (北東から)
- 3 H-23 床面付近遺物 (北東から)
- 4 H-23 HP-2～5 断面 (北から)
- 5 H-24 HF-1・床面遺物 (北西から)
- 6 H-24 HF-1 断面 (北から)

図版 87 C 地区の調査 (79)

- 1 H-25 (H28 年、南東から)
- 2 H-25 (H27 年、南東から)

図版 88 C 地区の調査 (80)

- 1 H-25 断面 (南東から)
- 2 H-25 断面 (北西から)
- 3 HCC-1 断面 (南から)
- 4 床面付近遺物 (南東から)

図版 89 C 地区の調査 (81)

- 1 石皿ほか (床面付近、北西から)
- 2 HP-1 断面 (南西から)
- 3 HP-1 (南西から)
- 4 HP-2 断面 (南から)
- 5 HP-2 (南西から)
- 6 HP-3 断面 (南西から)
- 7 HP-3 (南西から)
- 8 HP-4・5 断面 (南西から)
- 9 HP-4・5 柱部分 (南西から)
- 10 HP-5 掘り方 (南西から)
- 11 HP-6 断面 (南西から)
- 12 HP-6 (南西から)
- 13 HP-7 断面 (南西から)

図版 90 C 地区の調査 (82)

- 1 H-7・26・29 (南から)
- 2 H-26 (南から)

図版 91 C 地区の調査 (83)

- 1 H-26 断面 (南から)
- 2 H-26 断面 (西から)
- 3 Ⅲ上層遺物 (Q77 区、北西から)
- 4 HFC-1 (Ⅲ上層、南東から)
- 5 HFC-1 (Ⅲ上層、南から)
- 6 HSC-1 (Ⅲ上層、北から)

図版 92 C 地区の調査 (84)

- 1 覆土下層上部焼土・炭化材 (東から)
- 2 覆土下層上部焼土・炭化材 (東から)
- 3 覆土下層上部焼土・炭化材 (南から)
- 4 HF-1 断面 (南から)
- 5 HP-1 断面 (南から)
- 6 HP-1 (南から)
- 7 HP-2 断面 (南西から)
- 8 HP-2 (南西から)
- 9 HP-3 断面 (南西から)
- 10 HP-3 (南西から)
- 11 HP-4 断面 (西から)

- 12 HP-4 (西から)

図版 93 C 地区の調査 (85)

- 1 H-27・28 (南から)
- 2 H-27 (南西から)

図版 94 C 地区の調査 (86)

- 1 H-27 断面 (南から)
- 2 H-27 断面 (西から)
- 3 H-27 断面 (西から)
- 4 H27-28 断面 (H-27 側、南東から)
- 5 H27-28 断面 (H-27・28 間、南東から)

図版 95 C 地区の調査 (87)

- 1 H27-28 断面 (H-28 側、南東から)
- 2 Ⅲ上層遺物 (西から)
- 3 Ⅲ上層掘り下げ後 (南西から)
- 4 覆土上 2 層 (1 層) 除去後 (南から)
- 5 覆土上 3 層 (3 層) 下部遺物 (南から)
- 6 石槍・粘土ほか (覆土上 3 層 (3 層)、南西から)
- 7 一括土器 (覆土中層 (5 層)、南東から)
- 8 一括土器・HFC-1 (覆土中層 (5 層)、南西から)

図版 96 C 地区の調査 (88)

- 1 一括土器 (覆土中層 (5 層)、南西から)
- 2 HFC-1 (覆土中層 (5 層)、南西から)
- 3 HF-2 断面 (南から)
- 4 HP-20 断面 (南から)
- 5 HP-1 断面 (南から)
- 6 HP-1 柱部分 (南東から)
- 7 HP-1 掘り方 (南西から)
- 8 HP-4・17 検出 (南から)
- 9 HP-4・17 断面 (南から)

図版 97 C 地区の調査 (89)

- 1 HP-4 柱部分 (南から)
- 2 HP-4 掘り方 (南西から)
- 3 HP-4・17 (北から)
- 4 HP-10・11 断面 (西から)
- 5 HP-10・11 (東から)
- 6 HP-13 断面 (西から)
- 7 HP-13 (南から)
- 8 HP-19 (砂ビット) 断面 (南西から)
- 9 HP-19 (砂ビット) (南西から)
- 10 HP-5・6 断面 (南から)
- 11 HP-5～7 (南から)

図版 98 C 地区の調査 (90)

- 1 H-28 (南東から)
- 2 H-28 断面 (南から)
- 3 H-28 断面 (東から)

図版 99 C 地区の調査 (91)

- 1 石鏃 (覆土上層、西から)
- 2 石槍 (覆土下層、西から)
- 3 HSC-1 (覆土下層、北西から)
- 4 HP-1 断面 (南西から)
- 5 HP-1 (南西から)
- 6 床面遺物 (西から)
- 7 HP-2・3 断面 (南西から)
- 8 HP-2・3 (南西から)

図版 100 C 地区の調査 (92)

- 1 H-29 床面遺物 (南から)



2 H-29 断面（西から）

3 H-29 断面（南から）

図版 101 C 地区の調査 (93)

1 H-29 床面炭化材（南から）

2 H-29 床面炭化材（南から）

3 H-29 床面炭化材（北から）

4 H-29 床面炭化材（東から）

5 HF-1 断面（南東から）

6 外柱穴（南西から）

7 HP-1 断面（南から）

8 HP-1（南から）

図版 102 C 地区の調査 (94)

1 H-30（南東から）

2 H-30 断面（南から）

3 H-30 断面（西から）

図版 103 C 地区の調査 (95)

1 覆土上面遺物（南西から）

2 覆土 1 層上面遺物・HF-1（南西から）

3 HF-1・2（覆土 1 層上面、南西から）

4 床面遺物（南東から）

5 北壁付近遺物（床面、南から）

6 HF-3（覆土 2 層上面、南から）

7 床面遺構検出（南から）

8 貼り床、HP-13・14 断面（南西から）

図版 104 C 地区の調査 (96)

1 HF-5・HP-14 断面（南から）

2 HF-5・HP-14（南から）

3 HP-5 断面（南から）

4 HP-5（東から）

5 HP-11 断面（南から）

6 HP-11（南東から）

7 HP-16 断面（南東から）

8 HP-16（南東から）

9 HP-17 断面（南東から）

10 HP-17（南東から）

11 HP-15（砂ピット）断面（南東から）

12 HP-15（砂ピット）（南東から）

図版 105 C 地区の調査 (97)

1 H-31（南西から）

2 H-31 断面（南から）

3 HP-31 断面（西から）

4 HP-1 断面（南東から）

5 HP-2 断面（南東から）

図版 106 C 地区の調査 (98)

1 H-32（南東から）

2 H-32 断面（南から）

3 HCC-1・一括土器（南から）

4 一括土器（南から）

図版 107 C 地区の調査 (99)

1 H-33、P-54・55（南西から）

2 H-33・P-55 断面（南東から）

3 H-33 断面（南西から）

4 HF-1（南東から）

5 HF-1 断面（南東から）

図版 108 C 地区の調査 (100)

1 H-34（南から）

2 H-34 断面（南東から）

3 H-34 断面（南西から）

4 床面遺物（南東から）

5 HF-1 断面（南東から）

図版 109 C 地区の調査 (101)

1 H-37（南から）

2 H-37 断面（東から）

3 H-37 断面（南から）

図版 110 C 地区の調査 (102)

1 HF-1（南から）

2 覆土上層土器（北から）

3 床面付近遺物（南から）

4 床面付近石鍬（西から）

5 床面付近石鍬（北から）

6 HP-3 断面（東から）

7 HP-3（北から）

8 HF-2（南から）

9 HP-2 断面（南から）

10 HP-2（北から）

図版 111 C 地区の調査 (103)

1 H-38（南から）

2 H-38 断面（北から）

3 H-38 断面（東から）

4 HF-1（東から）

5 土器（M 層、南東から）

6 HF-2 断面（南から）

図版 112 C 地区の調査 (104)

1 P-1 断面（北東から）

2 P-1（北東から）

3 P-2 遺物（北西から）

4 P-2 断面（北東から）

5 P-2（東から）

6 P-3 断面（東から）

7 P-3（南東から）

8 P-5 断面（南東から）

図版 113 C 地区の調査 (105)

1 P-5 覆土土器（南から）

2 P-5 坑底遺物（南東から）

3 P-5 坑底遺物（南東から）

4 P-6 断面（南西から）

5 P-6 断面（北西から）

6 P-6（南から）

7 P-7 断面（南西から）

8 P-7（南から）

図版 114 C 地区の調査 (106)

1 P-8 断面（南から）

2 P-8（南から）

3 P-9 断面（南から）

4 P-9（南から）

5 P-10 断面（南から）

6 P-10 焼土ブロック（覆土 2 層、南から）

7 P-10（東から）

8 P-11 断面（南から）

図版 115 C 地区の調査 (107)

1 P-11 遺物（北から）

2 P-12 断面（南から）

- 3 P-12 (西から)
- 4 P-13 断面 (東から)
- 5 P-13 (東から)
- 6 P-13 (南東から)
- 7 P-14 検出 (北西から)
- 8 P-14 土器 (北西から)
- 図版 116 C 地区の調査 (108)
  - 1 P-14 断面 (南西から)
  - 2 P-14 (西から)
  - 3 P-17 断面 (南から)
  - 4 P-17 (南から)
  - 5 P-18 断面 (南西から)
  - 6 P-18 断面 (南西から)
  - 7 P-18 (南西から)
- 図版 117 C 地区の調査 (109)
  - 1 P-19 断面 (南東から)
  - 2 P-19 (南東から)
  - 3 P-20・21 断面 (北東から)
  - 4 P-21 覆土中焼土 (東から)
  - 5 P-20・21 (北東から)
  - 6 P-22 断面 (北から)
  - 7 P-22 (北から)
  - 8 P-23 断面 (東から)
- 図版 118 C 地区の調査 (110)
  - 1 P-23 (東から)
  - 2 P-24 断面 (北から)
  - 3 P-24 (北西から)
  - 4 P-25 断面 (北西から)
  - 5 P-25 (南東から)
  - 6 P-26 断面 (北西から)
  - 7 P-26 (北西から)
  - 8 P-27 断面 (南西から)
- 図版 119 C 地区の調査 (111)
  - 1 P-27 覆土下層焼土 (西から)
  - 2 P-27 (西から)
  - 3 P-28 断面 (西から)
  - 4 P-28 (南東から)
  - 5 P-29 断面 (西から)
  - 6 P-29 (西から)
  - 7 P-30 (北東から)
  - 8 P-31・34 断面 (北東から)
- 図版 120 C 地区の調査 (112)
  - 1 P-31・34 (北西から)
  - 2 P-32 (東から)
  - 3 P-33 (東から)
  - 4 P-35 検出 (南西から)
  - 5 P-35 (南西から)
  - 6 P-36 (北から)
  - 7 P-37 断面 (南から)
  - 8 P-37 (南東から)
- 図版 121 C 地区の調査 (113)
  - 1 P-38 断面 (南東から)
  - 2 P-38 (南から)
  - 3 P-39 断面 (北東から)
  - 4 P-39 (北から)
  - 5 P-40 断面 (北西から)
  - 6 P-40 (北西から)
  - 7 P-41 断面 (東から)
  - 8 P-41 (西から)
- 図版 122 C 地区の調査 (114)
  - 1 P-42 断面 (東から)
  - 2 P-42 (南西から)
  - 3 P-43 断面 (北から)
  - 4 P-44 断面 (南から)
  - 5 P-44 (南から)
  - 6 P-45 断面 (東から)
  - 7 P-45 (南西から)
  - 8 P-46 断面 (北東から)
- 図版 123 C 地区の調査 (115)
  - 1 P-46 (東から)
  - 2 P-48 断面 (南西から)
  - 3 P-49 断面 (北西から)
  - 4 P-48・49 (南西から)
  - 5 P-50 覆土遺物 (南西から)
  - 6 P-50 断面 (西から)
  - 7 P-50 (南東から)
  - 8 P-51 断面 (西から)
- 図版 124 C 地区の調査 (116)
  - 1 P-51 (東から)
  - 2 P-52 断面 (南東から)
  - 3 P-52 (南から)
  - 4 P-53 断面 (西から)
  - 5 P-53 (西から)
  - 6 P-54 覆土遺物 (南から)
  - 7 P-54 断面 (南東から)
  - 8 P-56 断面 (南東から)
- 図版 125 C 地区の調査 (117)
  - 1 P-56 (南から)
  - 2 P-57 断面 (南から)
  - 3 P-57 (南西から)
  - 4 P-58 断面 (南東から)
  - 5 P-58 (南西から)
  - 6 P-59 断面 (南東から)
  - 7 P-60 断面 (南から)
  - 8 P-60 (南から)
- 図版 126 C 地区の調査 (118)
  - 1 P-61 断面 (南東から)
  - 2 P-61 (南東から)
  - 3 P-62 断面 (東から)
  - 4 P-62 (南西から)
  - 5 P-63 断面 (南西から)
  - 6 P-63・65 (南から)
  - 7 P-64 断面 (東から)
  - 8 P-64 (南から)
- 図版 127 C 地区の調査 (119)
  - 1 P-65 断面 (南西から)
  - 2 P-66 断面 (南西から)
  - 3 P-66 (南西から)
  - 4 P-67 断面 (南から)
  - 5 P-67 断面 (西から)
  - 6 P-68 断面 (西から)
  - 7 P-67・68・72 (南から)

図版 128 C 地区の調査 (120)

- 1 P-69 断面 (西から)
- 2 P-69 (南西から)
- 3 P-70 断面 (西から)
- 4 P-70 断面 (南から)
- 5 P-70 (北西から)
- 6 P-71 断面 (西から)
- 7 P-71 (西から)
- 8 P-72 断面 (南から)

図版 129 C 地区の調査 (121)

- 1 P-72 (南西から)
- 2 P-73 土器 (北西から)
- 3 P-73 断面 (東から)
- 4 P-73 (南から)
- 5 P-74 断面 (南東から)
- 6 P-74 断面 (西から)
- 7 P-74 坑底遺物 (北東から)

図版 130 C 地区の調査 (122)

- 1 P-74 坑底遺物 (北東から)
- 2 P-74 壁際遺物 (南西から)
- 3 P-75 断面 (西から)
- 4 P-75 (南東から)
- 5 P-76 断面 (南から)
- 6 P-76 (南西から)
- 7 P-77・83 断面 (東から)
- 8 P-77・83 (南東から)

図版 131 C 地区の調査 (123)

- 1 P-78 断面 (南東から)
- 2 P-78 (南東から)
- 3 P-79 覆土遺物 (東から)
- 4 P-79 断面 (南西から)
- 5 P-79 断面 (南から)
- 6 P-79 (南から)
- 7 P-80 断面 (東から)
- 8 P-80 (西から)

図版 132 C 地区の調査 (124)

- 1 P-81 断面 (西から)
- 2 P-81 (南東から)
- 3 P-82 断面 (西から)
- 4 P-82 (南西から)
- 5 P-83 (南東から)
- 6 P-84 断面 (南から)
- 7 P-84 (南東から)
- 8 P-74・85 断面 (北から)

図版 133 C 地区の調査 (125)

- 1 P-85 (南西から)
- 2 P-86 断面 (南東から)
- 3 P-86 (南東から)
- 4 P-87 断面 (西から)
- 5 P-87 (南東から)
- 6 P-88 断面 (東から)
- 7 P-88 (南から)
- 8 PP-1 断面 (西から)
- 9 PP-1 (南から)

図版 134 C 地区の調査 (126)

- 1 P-89 断面 (東から)

- 2 P-89 (北西から)
- 3 P-91 断面 (南西から)
- 4 P-91 (南西から)
- 5 P-92 断面 (南から)
- 6 P-92 (南西から)
- 7 P-93 断面 (西から)
- 8 P-93 (西から)

図版 135 C 地区の調査 (127)

- 1 P-94 断面 (東から)
- 2 P-94 (南東から)
- 3 P-95 断面 (西から)
- 4 P-95 (西から)
- 5 P-96 断面 (南西から)
- 6 P-96 (南から)
- 7 P-97 断面 (南から)
- 8 P-97 (南から)

図版 136 C 地区の調査 (128)

- 1 P-98 断面 (南から)
- 2 P-98・52 (南から)
- 3 P-99 断面 (南西から)
- 4 P-99 (南西から)
- 5 F-1 (南西から)
- 6 F-1 断面 (南から)
- 7 P-6、F-5 検出 (北東から)
- 8 F-5 断面 (北東から)

図版 137 C 地区の調査 (129)

- 1 F-5 焼土面 (南東から)
- 2 F-7 (南から)
- 3 F-14 (南から)
- 4 F-17 断面 (南から)
- 5 F-18 (南から)
- 6 F-18 断面 (南西から)
- 7 PC-1 (西から)
- 8 FC-2 (南東から)

図版 138 C 地区の調査 (130)

- 1 FC-3 (東から)
- 2 FC-3 (北から)
- 3 FC-4 (北東から)
- 4 FC-5 (南から)
- 5 FC-14 (南から)
- 6 FC-16～18 (北東から)
- 7 SC-3 (東から)
- 8 BP-1 (南東から)
- 9 BP-1 (南から)

図版 139 C 地区の調査 (131)

- 1 M 層分布 (H27 年、東から)
- 2 M 層分布 (H27 年、北東から)

図版 140 C 地区の調査 (132)

- 1 M 層分布 (H28 年、北東から)
- 2 両面調整石器 (M 層、M80 区、南から)
- 3 石皿 (M 層、077 区、南から)
- 4 H-1 周提掘り下げ (北東から)

図版 141 C 地区の調査 (133)

- 1 廃棄域調査状況 (北から)
- 2 廃棄域 (L～Q88 区、北から)

図版 142 C 地区の調査 (134)

- 1 廃棄域 (M～Q88 区、南から)
  - 2 廃棄域土層 (N88 区北壁、南から)
  - 3 一括土器 (M88 区、西から)
  - 4 一括土器 (M88 区、西から)
- 図版 143 C 地区の調査 (135)
- 1 Ⅲ下層土器 (N88 区、北東から)
  - 2 一括土器 (N88 区、西から)
  - 3 一括土器 (N88 区、西から)
  - 4 一括土器 (N88 区、南西から)
  - 5 垂飾 (M88 区、西から)
- 図版 144 C 地区の調査 (136)
- 1 作業状況 (O88 区、北東から)
  - 2 一括土器 (O88 区、北西から)
  - 3 一括土器 (O88 区、西から)
  - 4 一括土器 (O88 区、西から)
  - 5 一括土器 (O88 区、西から)
- 図版 145 C 地区の調査 (137)
- 1 一括土器 (P・Q88 区、南西から)
  - 2 一括土器 (RM 層、P88 区、北西から)
  - 3 FC-6 (P88 区、北西から)
  - 4 一括土器 (Q88 区、南西から)
  - 5 石槍 (Q88 区、西から)
- 図版 146 C 地区の調査 (138)
- 1 遺物 (K76・77 区、南から)
  - 2 一括土器 (K77 区、南から)
  - 3 一括土器 (P-6・L80 区、北東から)
  - 4 一括土器 (M75 区、南西から)
  - 5 埋設土器? (O75 区、南から)
  - 6 石鏃 (M80 区、南から)
  - 7 石槍 (R71 区、南から)
  - 8 北海道式石冠・加工痕のある礫 (H81 区、東から)
- 図版 147 D 地区の調査 (1)
- 1 調査前 (南から)
  - 2 調査状況 (南から)
  - 3 調査状況 (北東から)
  - 4 調査終了 (南東から)
  - 5 調査終了 (東から)
  - 6 東壁土層 (南西から)
- 図版 148 D 地区の調査 (2)
- 1 東壁土層 (西から)
- 図版 149 D 地区の調査 (3)
- 1 86 ライン断面 (南東から)
  - 2 86 ライン断面 (南東から)
  - 3 W ライン断面 (南から)
  - 4 W ライン断面 (南から)
  - 5 X ライン断面 (南西から)
  - 6 X ライン断面 (南西から)
  - 7 調査状況 (北から)
- 図版 150 D 地区の調査 (4)
- 1 H-40 (南西から)
  - 2 H-40 南壁断面 (北から)
  - 3 H-40 東西断面 (北東から)
  - 4 H-40 東壁断面 (西から)
  - 5 HP-1 断面 (西から)
  - 6 HP-1 (西から)
  - 7 HP-2 断面 (西から)
  - 8 HP-2 (西から)
- 図版 151 D 地区の調査 (5)
- 1 H-41 (南東から)
  - 2 H-41 断面 (北から)
  - 3 H-41 断面 (東から)
  - 4 HFC-1 (北東から)
- 図版 152 D 地区の調査 (6)
- 1 H-42 (南東から)
  - 2 H-42 断面 (東から)
  - 3 H-42 断面 (南から)
- 図版 153 D 地区の調査 (7)
- 1 覆土上層遺物 (西から)
  - 2 遺物 (西から)
  - 3 一括土器 (北東から)
  - 4 一括土器 (東から)
  - 5 床面遺物 (南東から)
  - 6 HP-1 断面 (南から)
  - 7 HP-2 断面 (西から)
  - 8 HP-2 (西から)
  - 9 HP-3 断面 (西から)
  - 10 HP-3 (西から)
- 図版 154 D 地区の調査 (8)
- 1 H-43 床面付近遺物 (西から)
  - 2 H-43 断面 (北西から)
  - 3 H-43 断面 (西から)
  - 4 一括土器 (南東から)
- 図版 155 D 地区の調査 (9)
- 1 H-44 (南東から)
  - 2 H-44 断面 (南東から)
  - 3 P-100 断面 (東から)
  - 4 P-100 (南東から)
- 図版 156 D 地区の調査 (10)
- 1 P-101 断面 (東から)
  - 2 P-101 (南西から)
  - 3 P-102 断面 (北から)
  - 4 P-103 断面 (西から)
  - 5 P-103 (西から)
  - 6 P-104 (南西から)
  - 7 P-105・106 断面 (南東から)
  - 8 P-102・105 (南西から)
- 図版 157 D 地区の調査 (11)
- 1 P-102・105・106 (南から)
  - 2 P-107 (北から)
  - 3 P-108 断面 (南から)
  - 4 P-108 (南から)
  - 5 F-25 断面 (南西から)
  - 6 F-26 (東から)
  - 7 F-27 (北から)
  - 8 黄褐色土 (RM 層) 上面検出 (南から)
- 図版 158 D 地区の調査 (12)
- 1 廃棄域調査状況 (北から)
  - 2 廃棄域調査状況 (北から)
- 図版 159 D 地区の調査 (13)
- 1 廃棄域遺物 (RM 層下部～Ⅲ下層上部、W86 区周辺、北東から)
  - 2 一括土器 (V85 区、北から)

- 3 一括土器 (W86 区、東から)
- 4 一括土器 (W86 区、南から)
- 5 一括土器 (W86 区、東から)
- 図版 160 D 地区の調査 (14)
  - 1 廃棄域遺物 (RM 層下部～Ⅲ下層上部、X86・Y86 区、西から)
  - 2 廃棄域遺物 (RM 層下部～Ⅲ下層上部、X86 区、南東から)
- 図版 161 D 地区の調査 (15)
  - 1 一括土器 (W86 区、西から)
  - 2 一括土器 (W86 区、北から)
  - 3 一括土器 (W86 区、北東から)
  - 4 一括土器 (W86 区、西から)
  - 5 FC-19 (西から)
  - 6 FC-22 (南西から)
  - 7 FC-24 (西から)
  - 8 FC-25 (北から)
- 図版 162 D 地区の調査 (16)、調査区外の窪み
  - 1 FC-27 (北から)
  - 2 FC-28 (西から)
  - 3 SC-2 (北から)
  - 4 砥石 (V85 区、北から)
  - 5 調査区北側窪み (東から)
  - 6 調査区北側窪み (5 と同一、南西から)
  - 7 調査区北側窪み (H-39、北から)
  - 8 調査区南側窪み (北から)
- 図版 163 周辺の環境 (1)
  - 1 B・C 地区間の沢 (北東から)
  - 2 B・C 地区間の沢源頭部 (南から)
  - 3 ポンクレ川 (遺跡西側斜面から)
  - 4 ポンクレ川 (遺跡西側、南から)
  - 5 ポンクレ川河床礫 (遺跡西側)
  - 6 ポンクレ川河床砂 (遺跡西側)
  - 7 ポンクレ川から見た幸連 4 遺跡
  - 8 ポンクレ川河口周辺 (東から)
- 図版 164 周辺の環境 (2)
  - 1 ポンクレ川河口周辺 (南東から)
  - 2 ポンクレ川河口周辺礫
  - 3 ポンクレ川河口周辺砂
  - 4 幸連川中流部木古内層 (南から)
  - 5 幸連川中流部木古内層
  - 6 幸連川中流部頁岩
  - 7 幸連川上流部上礫層群 (東から)
  - 8 幸連川上流部チャート
- 図版 165 A 地区・B 地区の遺物 (1)
  - 1 A 地区包含層出土遺物
  - 2 B 地区遺構出土遺物 (1)
- 図版 166 B 地区の出土遺物 (2)
  - 1 B 地区遺構出土遺物 (2)
  - 2 B 地区包含層出土遺物 (1)
- 図版 167 B 地区の遺物 (3)
  - 1 B 地区包含層出土遺物 (2)
- 図版 168 C 地区の遺物 (1)
  - 1 C 地区遺構出土遺物 (1)
- 図版 169 C 地区の遺物 (2)
  - 1 C 地区遺構出土遺物 (2)
- 図版 170 C 地区の遺物 (3)
  - 1 C 地区遺構出土遺物 (3)
- 図版 171 C 地区の遺物 (4)
  - 1 C 地区遺構出土遺物 (4)
- 図版 172 C 地区の遺物 (5)
  - 1 C 地区遺構出土遺物 (5)
- 図版 173 C 地区の遺物 (6)
  - 1 C 地区遺構出土遺物 (6)
- 図版 174 C 地区の遺物 (7)
  - 1 C 地区遺構出土遺物 (7)
- 図版 175 C 地区の遺物 (8)
  - 1 C 地区遺構出土遺物 (8)
- 図版 176 C 地区の遺物 (9)
  - 1 C 地区遺構出土遺物 (9)
- 図版 177 C 地区の遺物 (10)
  - 1 C 地区遺構出土遺物 (10)
- 図版 178 C 地区の遺物 (11)
  - 1 C 地区遺構出土遺物 (11)
- 図版 179 C 地区の遺物 (12)
  - 1 C 地区遺構出土遺物 (12)
- 図版 180 C 地区の遺物 (13)
  - 1 C 地区遺構出土遺物 (13)
- 図版 181 C 地区の遺物 (14)
  - 1 C 地区遺構出土遺物 (14)
- 図版 182 C 地区の遺物 (15)
  - 1 C 地区遺構出土遺物 (15)
- 図版 183 C 地区の遺物 (16)
  - 1 C 地区遺構出土遺物 (16)
- 図版 184 C 地区の遺物 (17)
  - 1 C 地区遺構出土遺物 (17)
- 図版 185 C 地区の遺物 (18)
  - 1 C 地区遺構出土遺物 (18)
- 図版 186 C 地区の遺物 (19)
  - 1 C 地区遺構出土遺物 (19)
- 図版 187 C 地区の遺物 (20)
  - 1 C 地区遺構出土遺物 (20)
- 図版 188 C 地区の遺物 (21)
  - 1 C 地区遺構出土遺物 (21)
- 図版 189 C 地区の遺物 (22)
  - 1 C 地区遺構出土遺物 (22)
- 図版 190 C 地区の遺物 (23)
  - 1 C 地区遺構出土遺物 (23)
- 図版 191 C 地区の遺物 (24)
  - 1 C 地区遺構出土遺物 (24)
- 図版 192 C 地区の遺物 (25)
  - 1 C 地区遺構出土遺物 (25)
- 図版 193 C 地区の遺物 (26)
  - 1 C 地区遺構出土遺物 (26)
- 図版 194 C 地区の遺物 (27)
  - 1 C 地区遺構出土遺物 (27)
- 図版 195 C 地区の遺物 (28)
  - 1 C 地区遺構出土遺物 (28)
- 図版 196 C 地区の遺物 (29)
  - 1 C 地区遺構出土遺物 (29)
- 図版 197 C 地区の遺物 (30)
  - 1 C 地区遺構出土遺物 (30)

図版 198 C 地区の遺物 (31)  
1 C 地区遺構出土遺物 (31)  
図版 199 C 地区の遺物 (32)  
1 C 地区遺構出土遺物 (32)  
図版 200 C 地区の遺物 (33)  
1 C 地区遺構出土遺物 (33)  
図版 201 C 地区の遺物 (34)  
1 C 地区遺構出土遺物 (34)  
図版 202 C 地区の遺物 (35)  
1 C 地区遺構出土遺物 (35)  
図版 203 C 地区の遺物 (36)  
1 C 地区遺構出土遺物 (36)  
図版 204 C 地区の遺物 (37)  
1 C 地区遺構出土遺物 (37)  
図版 205 C 地区の遺物 (38)  
1 C 地区遺構出土遺物 (38)  
図版 206 C 地区の遺物 (39)  
1 C 地区遺構出土遺物 (39)  
図版 207 C 地区の遺物 (40)  
1 C 地区遺構出土遺物 (40)  
図版 208 C 地区の遺物 (41)  
1 C 地区遺構出土遺物 (41)  
図版 209 C 地区の遺物 (42)  
1 C 地区遺構出土遺物 (42)  
図版 210 C 地区の遺物 (43)  
1 C 地区遺構出土遺物 (43)  
図版 211 C 地区の遺物 (44)  
1 C 地区遺構出土遺物 (44)  
図版 212 C 地区の遺物 (45)  
1 C 地区遺構出土遺物 (45)  
図版 213 C 地区の遺物 (46)  
1 C 地区遺構出土遺物 (46)  
図版 214 C 地区の遺物 (47)  
1 C 地区遺構出土遺物 (47)  
図版 215 C 地区の遺物 (48)  
1 C 地区遺構出土遺物 (48)  
図版 216 C 地区の遺物 (49)  
1 C 地区遺構出土遺物 (49)  
図版 217 C 地区の遺物 (50)  
1 C 地区遺構出土遺物 (50)  
図版 218 C 地区の遺物 (51)  
1 C 地区遺構出土遺物 (51)  
図版 219 C 地区の遺物 (52)  
1 C 地区遺構出土遺物 (52)  
図版 220 C 地区の遺物 (53)  
1 C 地区遺構出土遺物 (53)  
図版 221 C 地区の遺物 (54)  
1 C 地区遺構出土遺物 (54)  
図版 222 C 地区の遺物 (55)  
1 C 地区遺構出土遺物 (55)  
図版 223 C 地区の遺物 (56)  
1 C 地区遺構出土遺物 (56)  
図版 224 C 地区の遺物 (57)  
1 C 地区遺構出土遺物 (57)  
図版 225 C 地区の遺物 (58)  
1 C 地区遺構出土遺物 (58)

図版 226 C 地区の遺物 (59)  
1 C1 地区包含層出土土器 (1)  
図版 227 C 地区の遺物 (60)  
1 C1 地区包含層出土土器 (2)  
図版 228 C 地区の遺物 (61)  
1 C1 地区包含層出土土器 (3)  
図版 229 C 地区の遺物 (62)  
1 C1 地区包含層出土土器 (4)  
図版 230 C 地区の遺物 (63)  
1 C1 地区包含層出土土器 (5)  
図版 231 C 地区の遺物 (64)  
1 C1 地区包含層出土土器 (6)  
図版 232 C 地区の遺物 (65)  
1 C1 地区包含層出土土器 (7)  
図版 233 C 地区の遺物 (66)  
1 C1 地区包含層出土土器 (8)  
図版 234 C 地区の遺物 (67)  
1 C1 地区包含層出土土器 (1)  
図版 235 C 地区の遺物 (68)  
1 C1 地区包含層出土土器 (2)  
図版 236 C 地区の遺物 (69)  
1 C1 地区包含層出土土器 (3)  
図版 237 C 地区の遺物 (70)  
1 C1 地区包含層出土土器 (4)  
図版 238 C 地区の遺物 (71)  
1 C1 地区包含層出土土器 (5)  
図版 239 C 地区の遺物 (72)  
1 C1 地区包含層出土土器 (6)  
図版 240 C 地区の遺物 (73)  
1 C2 地区包含層出土土器 (1)  
図版 241 C 地区の遺物 (74)  
1 C2 地区包含層出土土器 (1)  
図版 242 C 地区の遺物 (75)  
1 C2 地区包含層出土土器 (2)  
図版 243 C 地区の遺物 (76)  
1 C2 地区包含層出土土器 (3)  
図版 244 C 地区の遺物 (77)  
1 C3 地区包含層出土土器 (1)  
図版 245 C 地区の遺物 (78)  
1 C3 地区包含層出土土器 (2)  
図版 246 C 地区の遺物 (79)  
1 C3 地区包含層出土土器 (3)  
図版 247 C 地区の遺物 (80)  
1 C3 地区包含層出土土器 (4)  
図版 248 C 地区の遺物 (81)  
1 C3 地区包含層出土土器 (5)  
図版 249 C 地区の遺物 (82)  
1 C3 地区包含層出土土器 (6)  
図版 250 C 地区の遺物 (83)  
1 C3 地区包含層出土土器 (7)  
図版 251 C 地区の遺物 (84)  
1 C3 地区包含層出土土器 (8)  
図版 252 C 地区の遺物 (85)  
1 C3 地区包含層出土土器 (9)  
図版 253 C 地区の遺物 (86)  
1 C3 地区包含層出土土器 (10)



図版 254 C 地区の遺物 (87)  
1 C3 地区包含層出土土器 (11)  
図版 255 C 地区の遺物 (88)  
1 C3 地区包含層出土土器 (12)  
図版 256 C 地区の遺物 (89)  
1 C3 地区包含層出土土器 (13)  
図版 257 C 地区の遺物 (90)  
1 C3 地区包含層出土土器 (14)  
図版 258 C 地区の遺物 (91)  
1 C3 地区包含層出土土器 (15)  
図版 259 C 地区の遺物 (92)  
1 C3 地区包含層出土土器 (16)  
図版 260 C 地区の遺物 (93)  
1 C3 地区包含層出土土器 (17)  
図版 261 C 地区の遺物 (94)  
1 C3 地区包含層出土土器 (18)  
図版 262 C 地区の遺物 (95)  
1 C3 地区包含層出土土器 (19)  
図版 263 C 地区の遺物 (96)  
1 C3 地区包含層出土土器 (20)  
図版 264 C 地区の遺物 (97)  
1 C3 地区包含層出土土器 (21)  
図版 265 C 地区の遺物 (98)  
1 C3 地区包含層出土土器 (1)  
図版 266 C 地区の遺物 (99)  
1 C3 地区包含層出土土器 (2)  
図版 267 C 地区の遺物 (100)  
1 C3 地区包含層出土土器 (3)  
図版 268 C 地区の遺物 (101)  
1 C3 地区包含層出土土器 (4)  
図版 269 C 地区の遺物 (102)  
1 C3 地区包含層出土土器 (5)  
図版 270 C 地区の遺物 (103)  
1 C3 地区包含層出土土器 (6)

図版 271 C 地区の遺物 (104)  
1 C3 地区包含層出土土器 (7)  
図版 272 C 地区の遺物 (105)  
1 C3 地区包含層出土土器 (8)  
図版 273 C 地区の遺物 (106)  
1 C3 地区包含層出土土器 (9)  
図版 274 D 地区の遺物 (1)  
1 D 地区遺構出土遺物 (1)  
図版 275 D 地区の遺物 (2)  
1 D 地区遺構出土遺物 (2)  
図版 276 D 地区の遺物 (3)  
1 D 地区遺構出土遺物 (3)  
図版 277 D 地区の遺物 (4)  
1 D 地区遺構出土遺物 (4)  
図版 278 D 地区の遺物 (5)  
1 D 地区遺構出土遺物 (5)  
図版 279 D 地区の遺物 (6)  
1 D 地区遺構出土遺物 (6)  
図版 280 D 地区の遺物 (7)  
1 D 地区遺構出土遺物 (7)  
図版 281 D 地区の遺物 (8)  
1 D 地区包含層出土土器 (1)  
図版 282 D 地区の遺物 (9)  
1 D 地区包含層出土土器 (2)  
図版 283 D 地区の遺物 (10)  
1 D 地区包含層出土土器 (3)  
図版 284 D 地区の遺物 (11)  
1 D 地区包含層出土土器 (4)  
図版 285 D 地区の遺物 (12)  
1 D 地区包含層出土土器 (5)  
図版 286 D 地区の遺物 (13)  
1 D 地区包含層出土土器 (1)  
図版 287 D 地区の遺物 (14)  
1 D 地区包含層出土土器 (2)

写 真 图 版







1 幸連4遺跡（1976年国土地理院撮影 CH07621-C3B-9を使用、函館江差自動車道加筆）



2 遺跡遠景（幸連牧場（北）から）



図版 2 遠景



1 遺跡遠景（南西から）



2 遺跡遠景（南東から）



3 幸連 4 遺跡（H27 年、南西から）





1 調査前（小地区 c、北東から）



2 調査状況（西から）



3 P-15 断面（西から）



4 P-15（西から）



5 P-16 断面（南から）



6 P-16（南から）



7 F-6（北から）



8 調査終了（小地区 b、北東から）



図版 4 B 地区の調査 (1)



1 調査状況 (H27 年、北東から)



2 調査状況 (H27 年、北から)



3 調査終了 (H27 年、東から)



4 調査終了 (H27 年、北西から)



5 調査状況 (H28 年、南西から)



6 調査状況 (H28 年、西から)



7 調査終了 (H28 年、西から)



8 調査終了 (H28 年、西から)

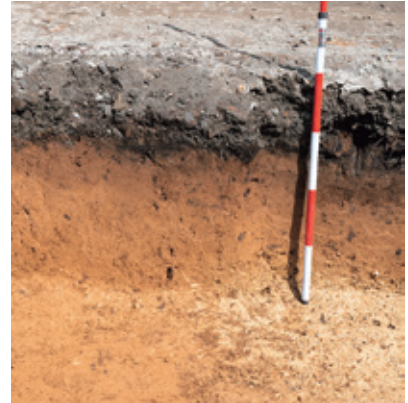




1 Rライン断面 (Q53・54区北壁、南東から)



2 Rライン断面 (Q50・51区北壁、南西から)



3 断面 (P48区、南東から)



4 H-35 床面遺物 (北西から)



図版 6 B地区の調査(3)



1 H-35 断面 (南から)



2 H-35 断面 (西から)



3 H-36 (南東から)





1 H-36 断面 (南から)



2 H-36 断面 (東から)



3 H-36 HF-1・2 (北から)



4 H-36 HF-2 断面 (東から)



5 H-36 覆土 1 遺物 (南から)



6 H-36 覆土 2 遺物 (南東から)



図版 8 B 地区の調査 (5)



1 H-36 覆土 2 遺物 (南西から)



2 H-36 床面・覆土 2 遺物 (北東から)



3 P-90 (南から)



4 F-10 (南東から)



5 F-10 断面 (南から)



6 SC-1 (西から)



7 一括土器 (J59 区、北から)



8 石槍 (P52 区、東から)





1 調査状況 (H27 年、東から)



2 調査状況 (H27 年、東から)





1 高位部調査状況 (H27 年、北東から)



2 斜面～低位部調査状況 (H27 年、北から)





1 調査終了 (H27 年、東から)



2 高位部調査終了 (H27 年、北東から)



図版 12 C地区の調査(4)



1 斜面～低位部調査終了 (H27 年、北西から)



2 廃棄域調査終了 (H27 年、南から)





1 調査前 (H28 年、東から)



2 調査状況 (H28 年、西から)



図版 14 C地区の調査(6)



1 調査状況 (H28 年、南西から)



2 調査終了 (H28 年、東から)





1 調査終了（H28 年、南西から）



2 調査終了（H28 年、南東から）



図版 16 C 地区の調査 (8)



1 Kライン断面 (K86・87区南壁、北東から)



2 Kライン断面 (K81～83区南壁、北東から)





1 Nライン断面 (N82・83 区南壁、北東から)



2 Nライン断面 (N79～81 区南壁、北東から)





1 N ライン断面 (N72・73 区南壁、北東から)



2 65 ライン断面 (RS65 区東壁、南西から)



3 73 ライン断面 (QR73 区東壁、南西から)



4 73 ライン断面 (M～P、南から)





1 H-1・2・4 トレンチ調査（北東から）



2 H-1・2・4 周提検出（北東から）



図版 20 C 地区の調査 (12)



1 H-1 調査状況 (南東から)



2 H-1 調査状況 (北から)





1 H-1 断面 (南東から)



2 H-1 断面・床面付近遺物出土状況 (南西から)



3 H-1 0-40 cmライン断面 (H-1 西周提、南東から)



4 H-1 断面 (H-1 中央南西、西から)





1 H-1 0-40 cmライン断面 (H-1 西、南から)



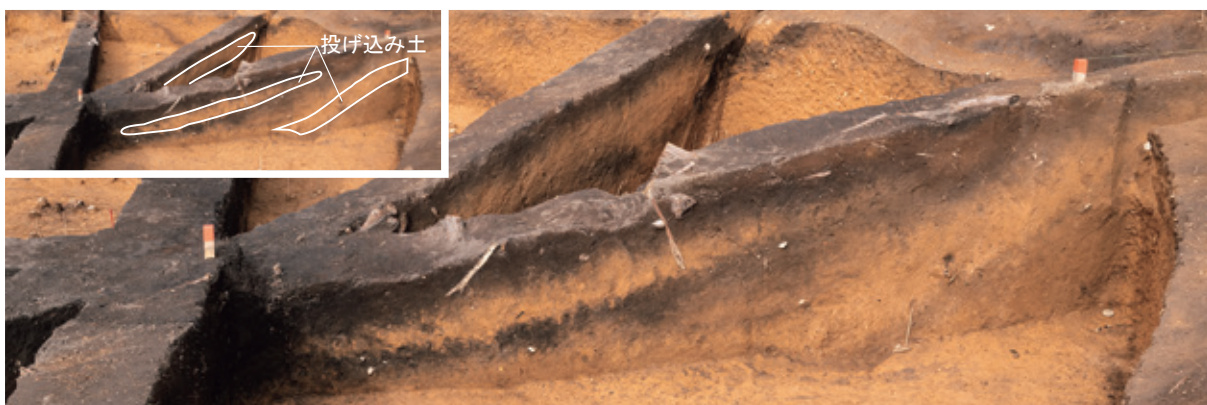
2 H-1 0-40cm ライン断面 (H-1 東、南東から)



3 H-1 0-40 cmライン断面 (H-1 東周堤、南東から)



4 H-1 86 ライン (C-D) 断面 (H-1 南、東から)



5 H-1 86 ライン (C-D) 断面 (H-1 北、東から)





1 H-1・2・4 トレンチ断面 (H-1・2 間、南から)



2 H-1・2・4 トレンチ断面 (H-2、南から)



3 H-1・2・4 トレンチ断面 (H-1 南西、北東から)



4 H-1・2・4 トレンチ断面 (H-1 中央、南から)



5 H-1・2・4 トレンチ断面 (H-1 北東、北東から)



図版 24 C 地区の調査 (16)



1 H-1・2・4 トレンチ断面 (H-4 南西、南から)



2 H-1・2・4 トレンチ断面 (H-4 中央、南から)



3 H-1 北西 - 南東断面 (北西部、南西から)



4 H-1 北西 - 南東断面 (南東部、南西から)



5 H-1 黄褐色覆土上面 (南東から)



6 H-1 覆土上部土坑 (P-10・14) 検出 (南東から)



7 H-1 覆土中投げ込み土検出 (北西から)



8 F-13 (H-1 覆土 2、北から)





1 H-1 床面 (南西から)



2 HP-8 断面 (南東から)



3 HP-9 断面 (東から)



4 HP-14 断面 (北から)



5 HP-15 断面 (北から)



図版 26 C 地区の調査 (18)



1 HP-1 断面 (南から)



2 HP-1 (北西から)



3 HP-3 断面 (南西から)



4 HP-3 (北東から)



5 HP-10 断面 (南西から)



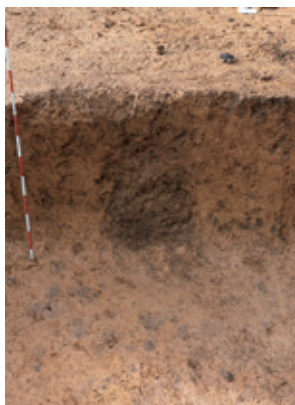
6 HP-10 (南西から)



7 HP-4 断面 (南東から)



8 HP-4、HP-21 断面 (東から)



9 HP-17 検出 (北から)



10 HP-17 断面 (北西から)



11 周溝 1 断面 (南から)



12 周溝 3 断面 (北西から)





1 H-2 (東から)



2 H-2 (北から)





1 H-2 南壁断面 (北から)



2 H-2 南壁断面 (北から)



3 H-2 南壁断面 (北から)



4 H-2 北西 - 南東断面 (北東から)



5 H-1・2・4 トレンチ断面 (H-2、北東から)





1 H-2 黄褐色土上面 (RM 層) 検出 (南から)



2 H-2 貼り床検出 (北から)





1 H-2 貼り床 (北東から)



2 H-2 貼り床断面 (北東から)



3 HF-1 (北東から)



4 HF-1 断面 (北東から)



5 HP-1 断面 (北東から)



6 HP-1 貼り底 (北東から)





1 HP-2 ~ 4 断面 (南から)



2 HP-4 底面白色粘土 (南から)



3 HP-2 ~ 4 (南から)



4 HP-6・7 断面 (北西から)



5 HP-7 底面白色粘土 (北西から)



6 HP-6・7 (北西から)



7 HP-13・14 断面 (東から)



8 HP-11 断面 (北から)



9 HP-11 (北から)



図版 32 C 地区の調査 (24)



1 HP-9・10 (東から)



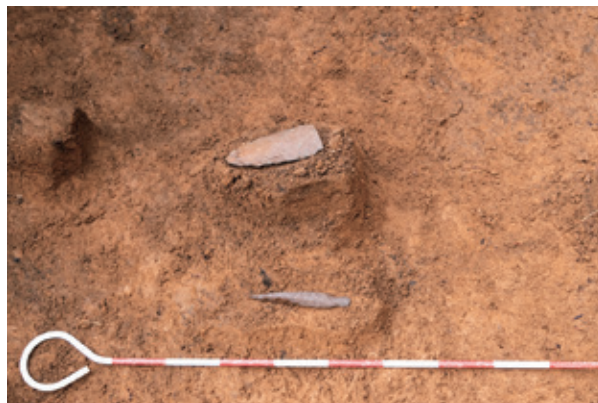
2 HP-9・10 断面 (東から)



3 HP-15 断面 (東から)



4 HP-15 (東から)



5 石槍・つまみ付きナイフ (覆土 1 上部、西から)

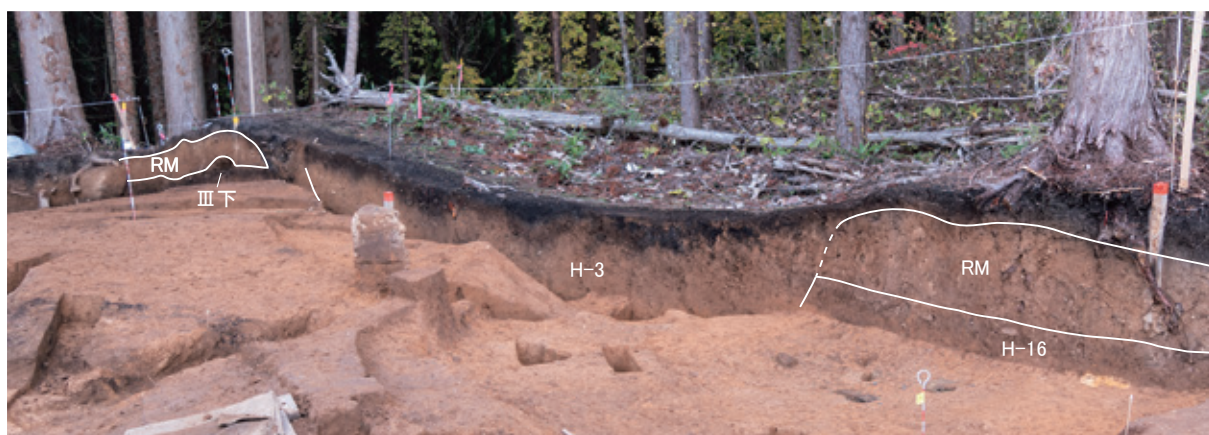


6 H-2 調査区外の盛土 (北から)





1 H-3 (東から)



2 H-3 断面 (南東から)



図版 34 C 地区の調査 (26)



1 H-3 南西部周堤断面 (南から)



2 H-3 南西部周堤断面 (南東から)



3 H-3 南西部周堤断面 (南東から)



4 H-3 南西部周堤断面 (北西から)



5 H-3 調査区外の盛土 (南から)





1 H-4 (東から)



2 H-4 (東から)





1 H-4 北東 - 南西断面 (南東から)



2 H-4 北西 - 南東断面 (南西から)



3 H-4 北壁断面 (南東から)



4 H-4 南西部壁付近断面 (北から)



5 H-4 周堤・黄褐色土上面 (北東から)





1 H-4 覆土 1b 層遺物 (南東から)



2 H-4 覆土 1b 層土器 (北西から)



3 H-4 覆土 1b 層土器・剥片集中 (南東から)



4 H-4 覆土 1b 層土器 (南から)



5 H-4 覆土 1b 層扁平礫 (南西から)



6 H-4 覆土 1b 層扁平礫 (南西から)



7 H-4 覆土 1b 層下部遺物 (西から)





1 H-4 覆土 1b 層下部遺物 (南から)



2 H-4 覆土 1b 層下部遺物 (北西から)



3 籠状石器 (床面、西から)



4 石皿 (床面、東から)



5 H-4 床面検出 (北東から)

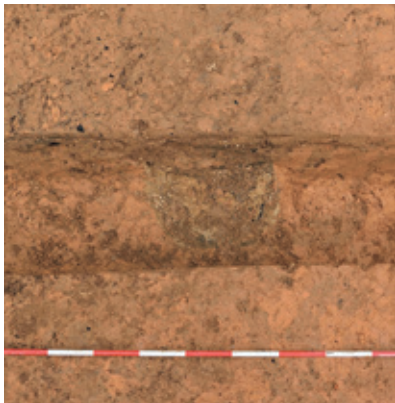




1 HP-1 断面 (南から)



2 HP-3 断面 (南から)



3 貼り床下砂ピット (HP-16) 検出 (南西から)



4 砂ピット (HP-16) 断面 (南西から)



5 HP-20 断面 (南東から)



6 HP-23 断面 (南から)



7 貼り床部ピット完掘 (南から)



8 HP-22 断面 (北から)



9 HP-11 断面 (東から)



10 HP-15 断面 (北東から)





1 H-5 (西から)



2 H-5 断面 (南から)



3 H-5 断面 (東から)





1 H-5 覆土 1 層遺物 (南東から)



2 一括土器 (覆土 1 層、南西から)



3 北海道式石冠 (覆土 1 層、南から)



4 一括土器 (覆土 1 層、南西から)



5 HF-1・礫集中 (東から)



6 HF-1 断面 (東から)





1 H-5 床面遺物 (西から)



2 HF-2・HP-23 断面 (東から)



3 HF-2・HP-23 (東から)



4 HP-10 断面 (南から)



5 HP-10 (南から)





1 HP-20 (東から)



2 HP-1 断面 (東から)



3 HP-1 (東から)



4 HP-2 断面 (東から)



5 HP-12 断面 (北から)



6 HP-2・12 (北から)



7 HP-11 断面 (東から)



8 HP-3 断面 (北東から)



9 HP-3 (北東から)



10 HP-18 断面 (南から)



11 HP-18 (南から)



12 HP-23 断面 (東から)



13 HP-23 (東から)



14 HP-19(砂ピット) 断面 (南から)



15 HP-19(砂ピット) (南から)



図版 44 C 地区の調査 (36)



1 H-6 (北から)



2 H-6 (北東から)





1 H-6 断面 (南から)



2 H-6 断面 (北東から)



3 調査状況 (西から)



4 一括土器 (覆土上面～Ⅲ層、南東から)



5 床面付近遺物 (北東から)



6 床面付近遺物 (北東から)





1 HF-1 (西から)



2 HF-1 断面 (西から)



3 HP-6 断面 (南東から)



4 HP-6 (南東から)



5 HP-2 断面 (北東から)



6 HP-2 (北東から)



7 HP-3 断面 (南西から)



8 HP-3 (南西から)



9 HP-8・9 断面 (東から)



10 HP-7 断面 (南東から)



11 HP-7 (南東から)



12 HP-10 断面 (南から)





1 H-7 (H28 年、東から)



2 H-7 (H27 年、南から)





1 H-7 断面 (南から)



2 H-7 断面 (東から)



3 H-7 断面 (東から)



4 H-7 断面 (東から)



5 調査状況 (北東から)



6 Ⅲ上層遺物 (南東から)





1 M 層遺物 (南東から)



2 M 層上面遺物 (南西から)



3 覆土 1 層上面遺物 (南西から)



4 覆土 1 層上面遺物 (南西から)



5 覆土 1 層上面遺物 (南東から)





1 床面遺物・炭化材（東から）



2 床面炭化材（東から）



3 床面炭化材断面（北西から）



4 貼り床（西から）



5 貼り床断面（西から）



6 HP-5 断面（北東から）



7 HP-5（北東から）



8 HP-7 断面（南東から）



9 HP-8(砂ピット)断面(南から)



10 HP-6 断面（南から）



11 HP-6（東から）





1 H-5・6・8 (北から)



2 H-8 (北から)





1 H-8b (南西から)



2 H-8a・b 南西 - 北東断面 (南東から)



3 H-8a・b 南西 - 北東断面 (南東から)



4 H-8a・b 南西 - 北東断面 (南東から)





1 H-8a・b 南西 - 北東断面 (南東から)



2 H-8a・b 断面 (南西から)



3 H-8a・b 北西 - 南東断面 (南西から)



4 H-8a・b 北西 - 南東断面 (南西から)



5 H-8a・b 北西 - 南東断面 (南西から)



6 H-8a・b 北西 - 南東断面 (南西から)



7 H-8a・b 北西 - 南東断面 (南西から)





1 H-8 検出 (南東から)



2 H-8a 床面 (南から)





1 HF-1 灰 (西から)



2 HF-1 焼土 (南東から)



3 HF-1 断面 (南西から)



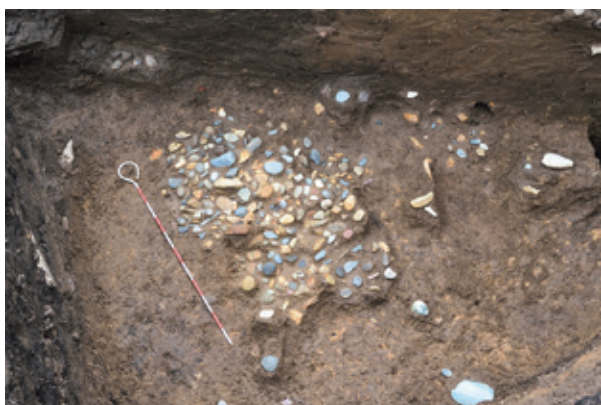
4 H-8a 床面土器 (南東から)



5 HFC-1 (覆土下層、北から)



6 HFC-1 石鏃 (北西から) 7 HFC-1 石槍 (北西から)



8 HSC-1 (覆土下層、北から)



9 HSC-1 断面 (北西から)





1 HSC-2 (南東から)



2 HCC-1 (覆土下層、南東から)



3 H-8b 床面 (南西から)



4 H-8b 床面遺物 (南東から)

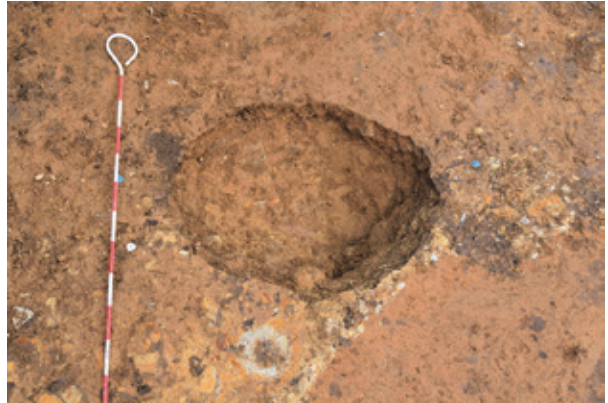


5 HP-7 (東から)





1 HP-8 断面 (北東から)



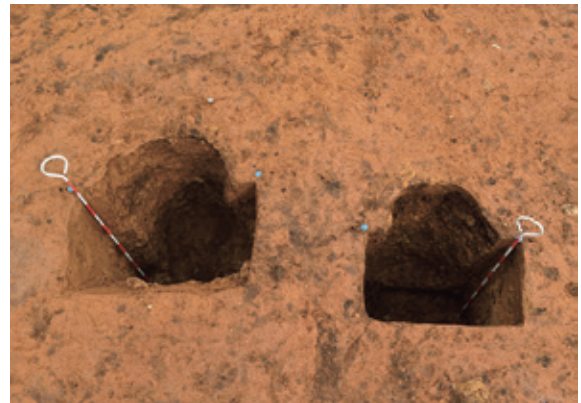
2 HP-8 (西から)



3 HP-1 断面 (南から)



4 HP-2 断面 (南から)



5 HP-1・2 (南から)



6 HP-3 断面 (北東から)



7 HP-4 断面 (北東から)



8 HP-3・4 (北東から)



9 HP-6 断面 (東から)



10 HP-6 柱部分完掘 (東から)



11 HP-6 完掘 (東から)





1 HP-5 断面 (南東から)



2 HP-5 (南東から)



3 小型柱穴列 (HP-10 ~ 17、南東から)



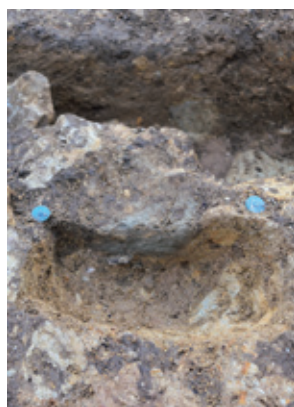
4 HP-12 断面 (南東から)



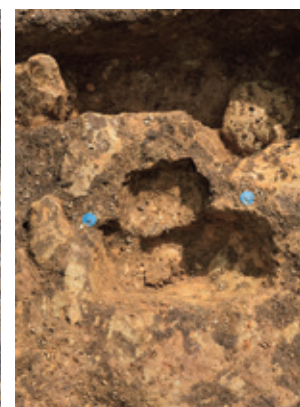
5 HP-12 (南東から)



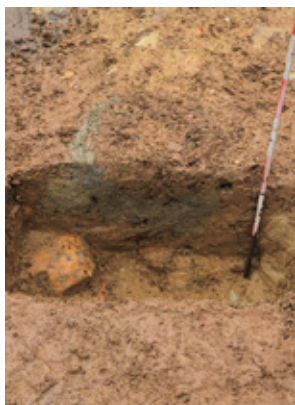
6 小型柱穴列 (HP-13 ~ 15、南東から)



7 HP-31 (砂ピット) 断面 (北西から)



8 HP-31 (北西から)



9 HP-35 (砂ピット) 断面 (北から)



10 HP-35 (北から)



11 HP-36 (砂ピット) 断面 (北から)



12 HP-36 (北から)





1 H-9 (東から)



2 H-9 (南東から)





1 H-9 断面（東から）



2 H-9 断面（北から）



3 H-9 断面（北東から）





1 覆土白色粘土（北から）



2 床面付近遺物（北東から）



3 床面付近遺物（南東から）



4 床面付近遺物（東から）



5 床面遺物（北から）



6 貼り床・砂岩礫・HCC-1 検出（北東から）



7 貼り床・砂岩礫断面（南東から）



8 貼り床・HCC-1 断面（南東から）





1 HP-1 断面 (北東から)



2 HP-1 (北東から)



3 HP-2 断面 (南東から)



4 HP-2 (南から)



5 HP-3 断面 (南東から)



6 HP-3 (南から)



7 HP-5 断面 (南東から)



8 HP-5 (東から)



9 HP-10 (東から)



10 HP-12 断面 (南から)



11 HP-13 断面 (南から)



12 HP-8 断面 (南から)



13 HP-21 断面 (東から)



14 HP-24 断面 (西から)

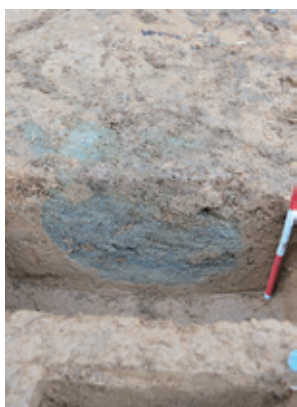




1 貼り床下位砂ピット (HP-14 ~ 19) 検出 (北東から)



2 HP-14(砂ピット) 断面 (東から)



3 HP-15(砂ピット) 断面 (南西から)



4 HP-16(砂ピット) 断面 (北西から)



5 HP-16 (北西から)



6 HP-17(砂ピット) 断面 (西から)



7 HP-18(砂ピット) 断面 (西から)



8 HP-19(砂ピット) 断面 (北西から)



9 HP-19 壁際の砂 (北西から)





1 H-10 (北東から)



2 H-10 断面 (東から)



3 覆土中小砂利検出 (北東から)



4 床面付近遺物 (東から)





1 H-11 (南から)



2 H-11 炭化材 (南から)





1 HP-11 炭化材 (北から)



2 HP-11 炭化材 (南から)



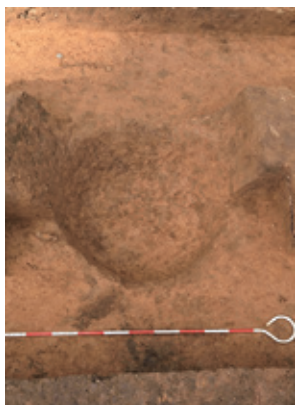
3 H-11 断面 (南から)



4 H-11 断面 (東から)



5 HF-1 断面 (南から)



6 HF-1 (南から)



7 HP-1 断面 (南東から)



8 HP-1 (南東から)



9 HP-2 断面 (南西から)





1 H-12 (東から)



2 H-12 断面 (東から)



3 HF-1 断面 (南から)



4 HP-1 断面 (南から)



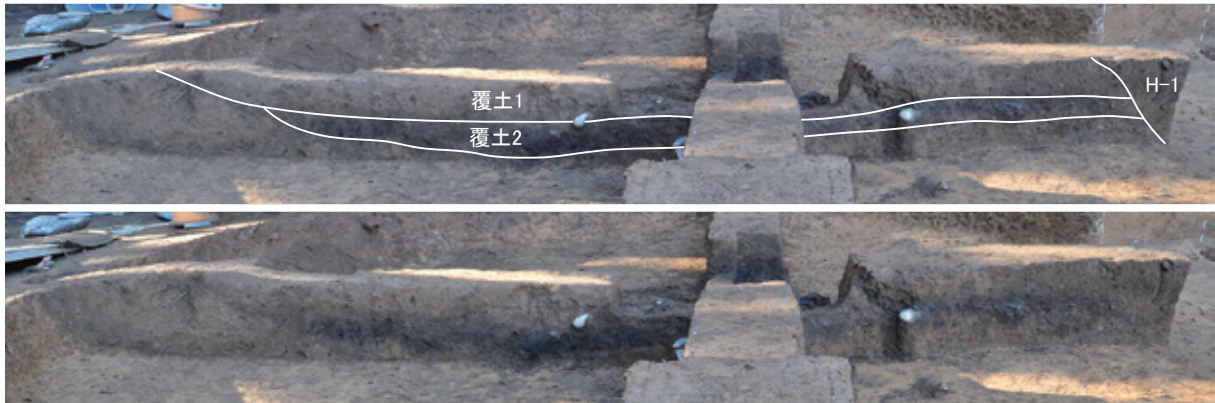


1 H-13 (東から)

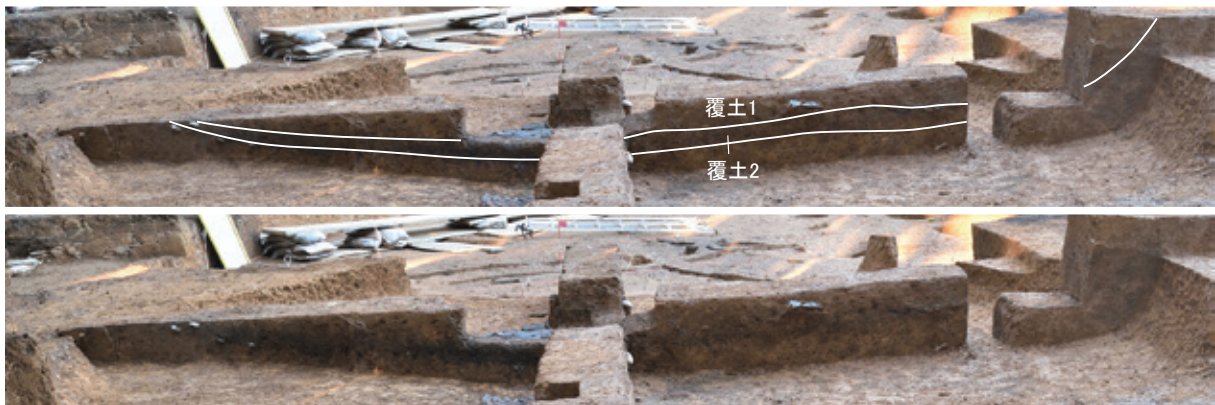


2 H-13 (東から)





1 H-13 断面 (東から)



2 H-13 断面 (南から)



3 RM 層土器 (No. 1、南から)



4 RM 層土器 (No. 2、南から)



5 覆土1・2層土器 (No. 11・13・17、北西から)





1 覆土 1・2 層遺物 (北西から)



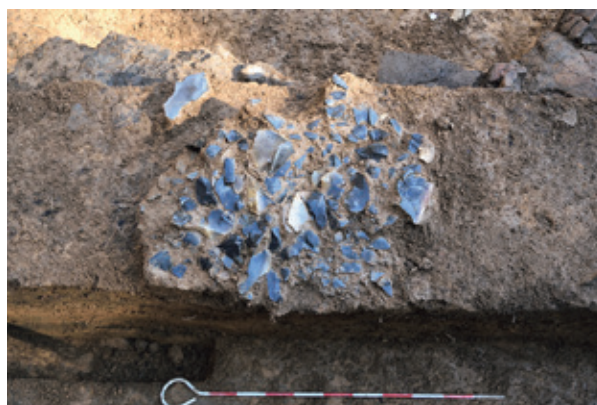
2 覆土 2 層土器 (No. 14・15、南東から)



3 覆土 2 層土器 (No. 26、南から)



4 覆土 2 層土器 (No. 27 ~ 31、北西から)



5 HFC-1 (覆土 1・2、南から)





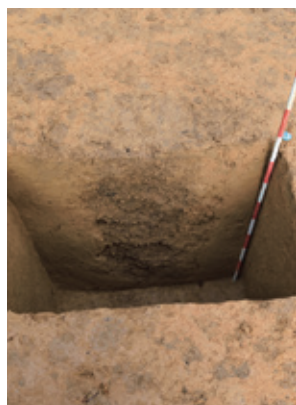
1 中央部床面付近遺物 (南東から)



2 HP-1 断面 (南東から)



3 HP-1 (南東から)



4 HP-2 断面 (東から)



5 HP-2 (東から)



6 HP-3 断面 (南西から)



7 HP-3 (南西から)



8 HP-4 断面 (北西から)



9 HP-4 (北西から)



10 HP-5 断面 (西から)



11 HP-5 (西から)



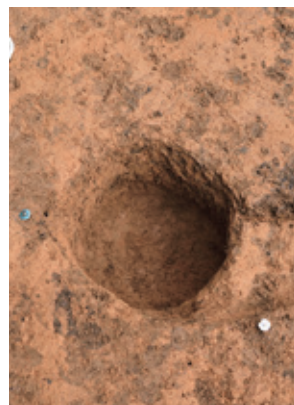
12 HP-6 断面 (南西から)



13 HP-6 (南西から)



14 HP-7 断面 (南から)



15 HP-7 (南から)





1 H-14 (東から)



2 H-14 断面 (北から)



3 H-14 断面 (西から)

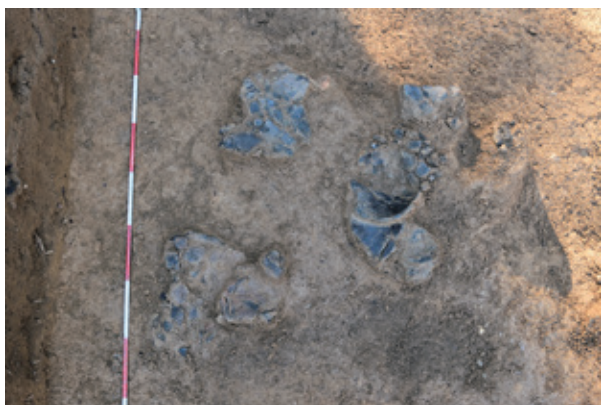




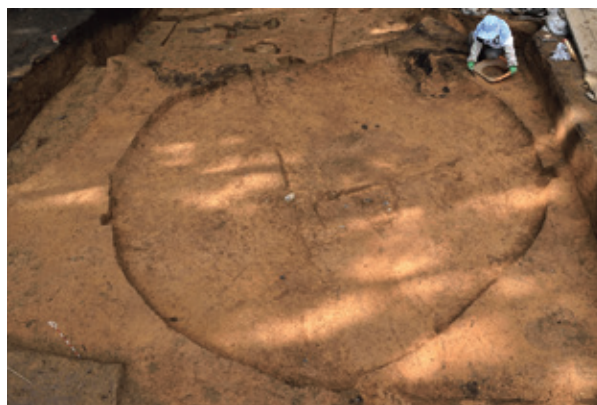
1 覆土中小砂利検出 (北東から)



2 覆土中小砂利検出 (北東から)



3 覆土土器 (北東から)



4 床面遺物 (東から)



5 HP-4 断面 (南から)



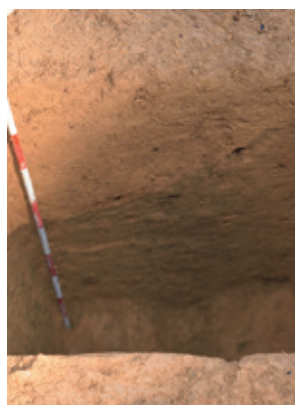
6 HP-4 (南から)



7 HP-1 断面 (北東から)



8 HP-1 (北東から)



9 HP-3 断面 (南西から)

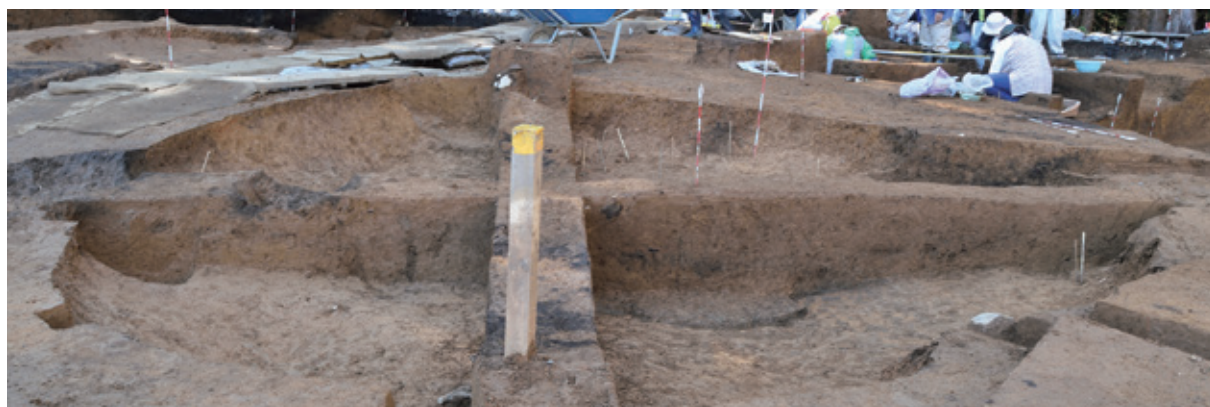


10 HP-3 (南西から)





1 H-15 (東から)



2 H-15 断面 (東から)



3 H-15 断面 (南から)





1 貼り床 (南東から)



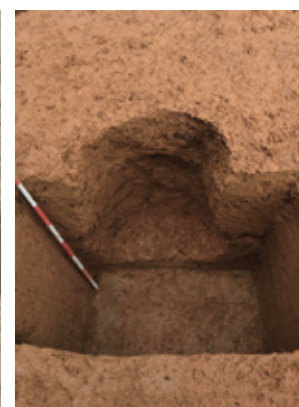
2 HFC-1 (南東から)



3 覆土中炭化物 (北東から)



4 HP-3 断面 (南東から)



5 HP-3 (南東から)



6 HP-4 断面 (南西から)



7 HP-4 (南西から)



8 HP-5 断面 (南東から)



9 HP-5 (南東から)



10 HP-6 断面 (東から)



11 HP-6 (東から)



12 HP-7 断面 (南西から)



13 HP-7 (南西から)





1 H-16 (西から)



2 H-16 断面 (北から)



3 H-16 断面 (西から)

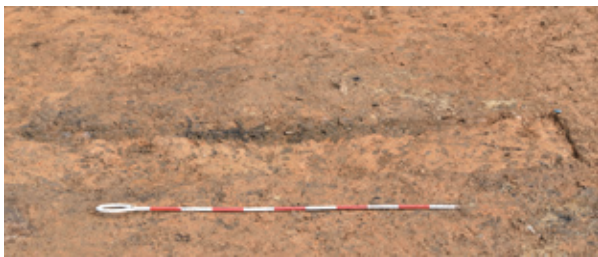




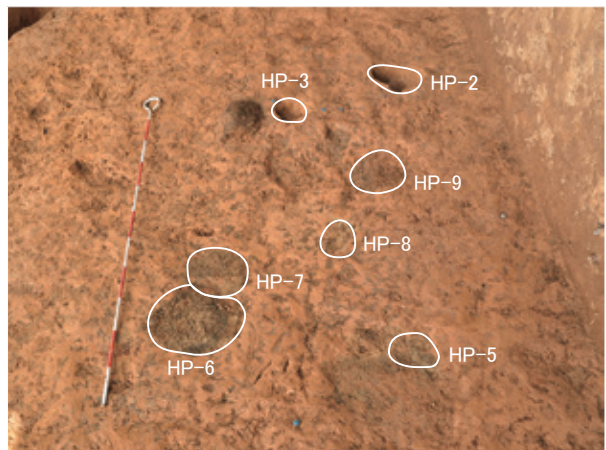
1 貼り床 (西から)



2 貼り床・砂分布 (西から)



3 貼り床断面 (南から)



4 HP-1 断面 (南西から)



5 HP-1 (南から)



6 HP-4 断面 (東から)



7 HP-4 (東から)



8 貼り床下位砂ピット分布 (南東から)



図版 78 C 地区の調査 (70)



1 HP-2(砂ピット) 断面 (南西から)



2 HP-3(砂ピット) 断面 (北西から)



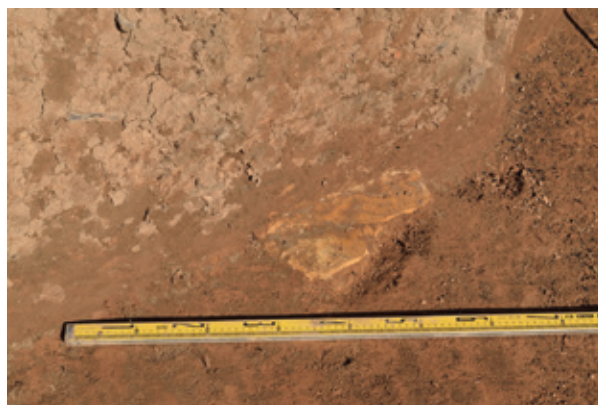
3 HP-6・7(砂ピット) 断面 (南から)



4 HP-5(砂ピット) 断面 (南東から)



5 HP-8(砂ピット) 断面 (南西から)



6 凝灰岩礫 (床面、南西から)



7 砂ピット (HP-2・3・5～8) 完掘 (南西から)





1 H-17 (東から)



2 H-17 断面 (南から)



3 H-17 断面 (東から)





1 HP-4 断面 (南東から)



2 HP-4 (南東から)



3 HP-1 断面 (北東から)



4 HP-1 (北東から)



5 HP-2 断面 (南東から)



6 HP-2 (南東から)



7 HP-8 断面 (南東から)



8 HP-8 (南東から)



9 HP-9 断面 (南西から)



10 HP-9 (南西から)



11 HP-6 断面 (南から)



12 HP-6 (南から)



13 HP-10 断面 (西から)



14 HP-10 (西から)





1 H-18 (北から)



2 H-18 断面 (東から)



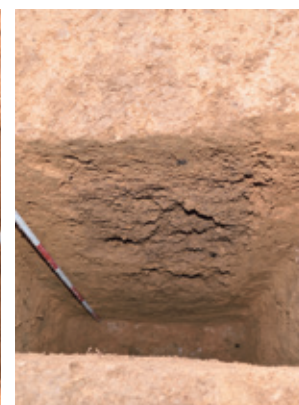
3 H-18 断面 (南東から)



4 HP-3 断面 (東から)



5 HP-1 断面 (南西から)



6 HP-2 断面 (北から)





1 H-19 (北東から)



2 H-19 断面 (南から)



3 H-19 断面 (南東から)



4 床面土器・砂分布 (南から)



5 床面土器・砂分布 (南から)



6 HP-1 断面 (南西から)



7 HP-2 (東から)





1 H-20 (北東から)



2 H-20 断面 (北から)



3 H-20 断面 (西から)





1 床面付近遺物 (北東から)



2 床面付近遺物 (北東から)



3 床面付近遺物 (南西から)



4 HF-1・HP-3 断面 (南東から)



5 HF-1 完掘 (北西から)



6 HF-1・HP-3 完掘 (南東から)



7 HP-1 断面 (西から)



8 HP-1 (北西から)



9 HP-2 断面 (東から)



10 HP-2 (東から)





1 H-21 (南から)



2 H-21 断面 (西から)



3 H-21 断面 (H-3 トレンチ、南東から)



4 H-23・24 (北東から)





1 H-23 断面 (北西から)



2 H-23 床面付近遺物 (北東から)



3 H-23 床面付近遺物 (北東から)



4 H-23 HP-2 ~ 5 断面 (北から)



5 H-24 HF-1・床面遺物 (北西から)



6 H-24 HF-1 断面 (北から)





1 H-25 (H28 年、南東から)



2 H-25 (H27 年、南東から)

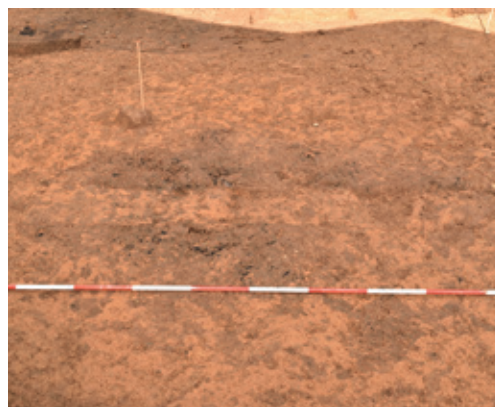




1 H-25 断面 (南東から)



2 H-25 断面 (北西から)



3 HCC-1 断面 (南から)



4 床面付近遺物 (南東から)





1 石皿ほか（床面付近、北西から）



2 HP-1 断面（南西から）



3 HP-1（南西から）



4 HP-2 断面（南から）



5 HP-2（南西から）



6 HP-3 断面（南西から）



7 HP-3（南西から）



8 HP-4・5 断面（南西から）



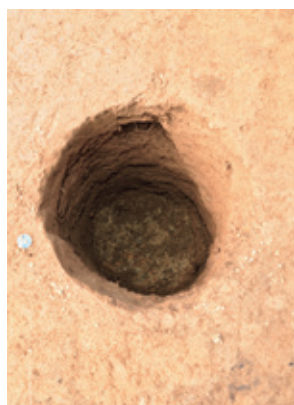
9 HP-4・5 柱部分（南西から）



10 HP-5 掘り方(南西から)



11 HP-6 断面（南西から）



12 HP-6（南西から）



13 HP-7 断面（南西から）





1 H-7・26・29 (南から)



2 H-26 (南から)





1 H-26 断面 (南から)



2 H-26 断面 (西から)



3 Ⅲ上層遺物 (Q77 区、北西から)



4 HFC-1 (Ⅲ上層、南東から)



5 HFC-1 (Ⅲ上層、南から)



6 HSC-1 (Ⅲ上層、北から)

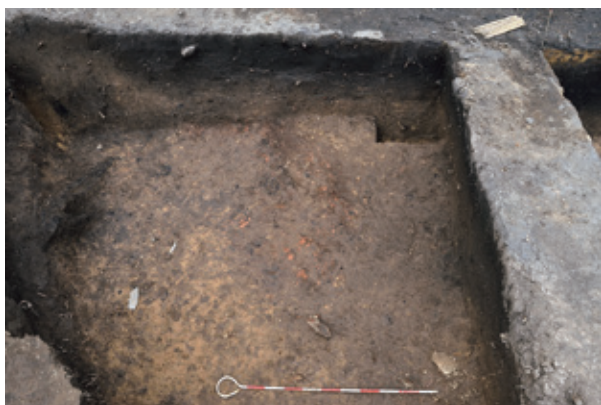




1 覆土下層上部焼土・炭化材 (東から)



2 覆土下層上部焼土・炭化材 (東から)



3 覆土下層上部焼土・炭化材 (南から)



4 HF-1 断面 (南から)



5 HP-1 断面 (南から)



6 HP-1 (南から)



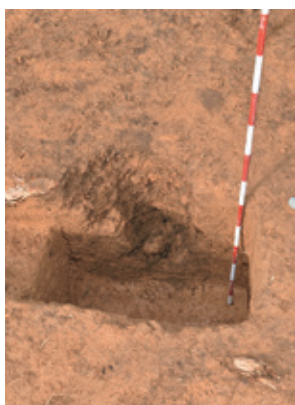
7 HP-2 断面 (南西から)



8 HP-2 (南西から)



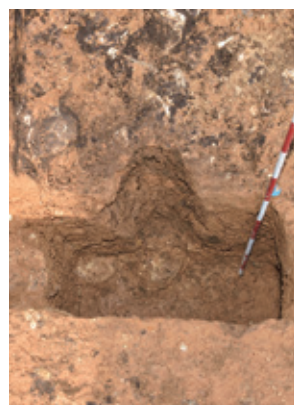
9 HP-3 断面 (南西から)



10 HP-3 (南西から)



11 HP-4 断面 (西から)



12 HP-4 (西から)





1 H-27・28 (南から)



2 H-27 (南西から)





1 H-27 断面 (南から)



2 H-27 断面 (西から)



3 H-27 断面 (西から)



4 H27-28 断面 (H-27 側、南東から)

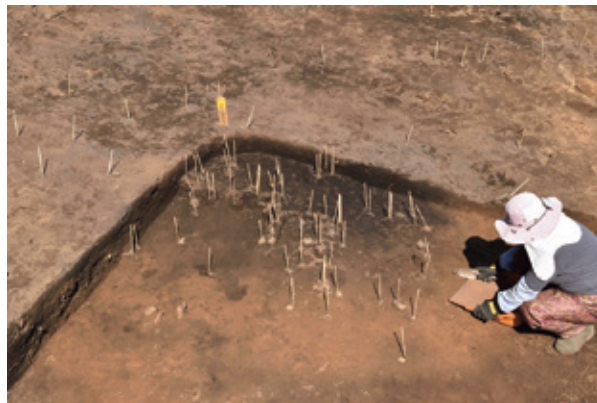


5 H27-28 断面 (H-27・28 間、南東から)





1 H27-28 断面 (H-28 側、南東から)



2 III上層遺物 (西から)



3 III上層掘り下げ後 (南西から)



4 覆土上2層(1層)除去後 (南から)



5 覆土上3層(3層)下部遺物 (南から)



6 石槍・粘土ほか (覆土上3層(3層)、南西から)



7 一括土器 (覆土中層(5層)、南東から)



8 一括土器・HFC-1 (覆土中層(5層)、南西から)





1 一括土器（覆土中層（5層）、南西から）



2 HFC-1（覆土中層（5層）、南西から）



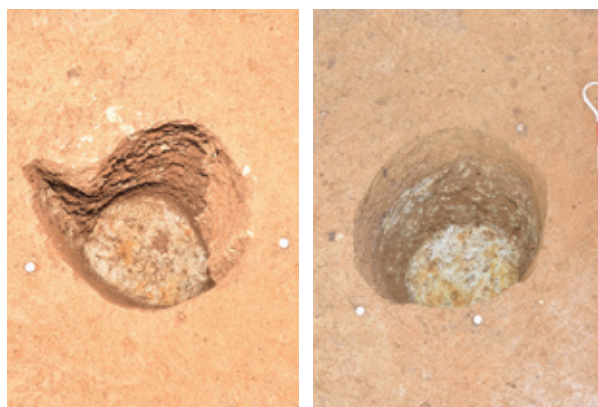
3 HF-2 断面（南から）



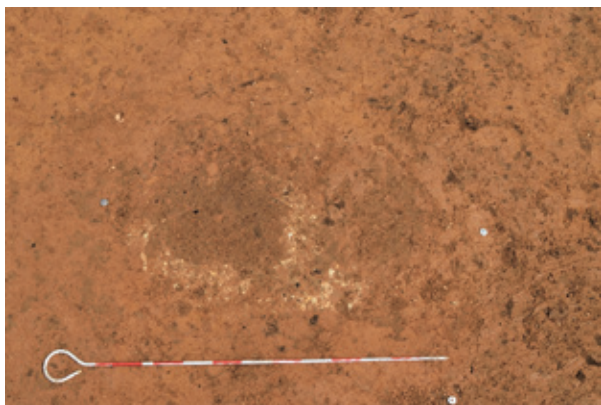
4 HP-20 断面（南から）



5 HP-1 断面（南から）



6 HP-1 柱部分（南東から） 7 HP-1 掘り方（南西から）



8 HP-4・17 検出（南から）



9 HP-4・17 断面（南から）

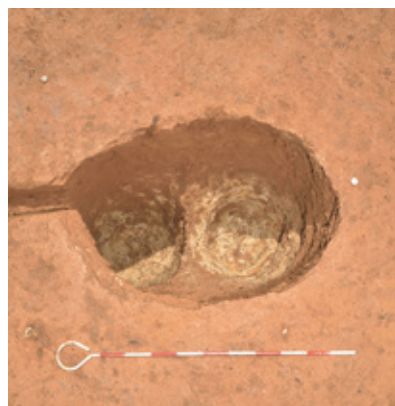




1 HP-4 柱部分 (南から)



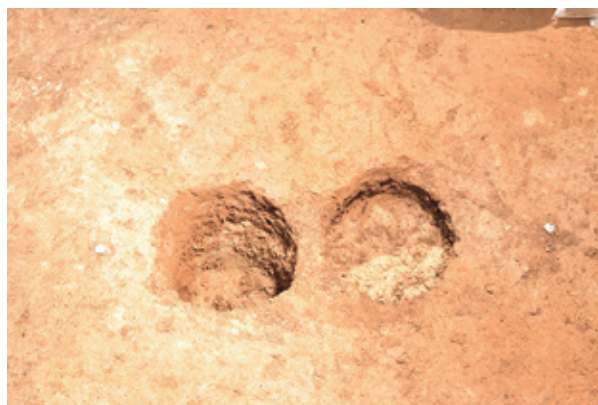
2 HP-4 掘り方 (南西から)



3 HP-4・17 (北から)



4 HP-10・11 断面 (西から)



5 HP-10・11 (東から)



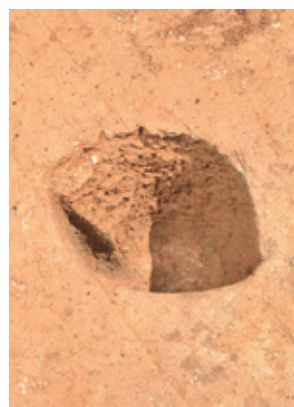
6 HP-13 断面 (西から)



7 HP-13 (南から)



8 HP-19(砂ピット) 断面 (南西から)



9 HP-19(砂ピット) (南西から)



10 HP-5・6 断面 (南から)



11 HP-5～7 (南から)





1 H-28 (南東から)



2 H-28 断面 (南から)



3 H-28 断面 (東から)