



1. L66区東側全景
(西)



2. L66区南西側全景
(東)



3. L66区北西側全景
(南)



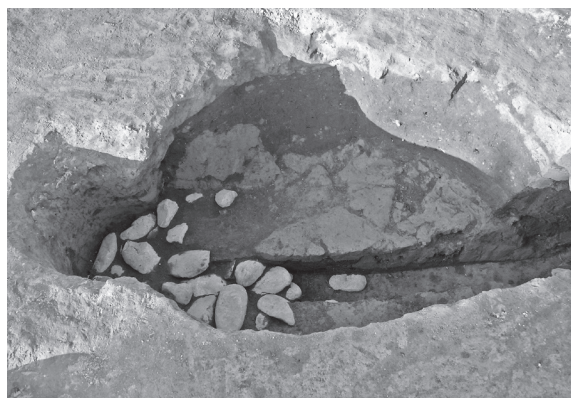
4. L 66 - S K 98 全景 (北)



5. L 66 - S K 99・S X 24 全景 (南)



6. L 66 - S Z 45 全景 (西)



7. L 66 - S Z 45 礫出土状態 (南)



8. L 66 - S Z 45 天井崩落部 (西)



9. L 66 - S Z 45 入口部 (東)



10. L 66 - S X 25 全景 (西)



11. L 66 - S X 26 全景 (南)



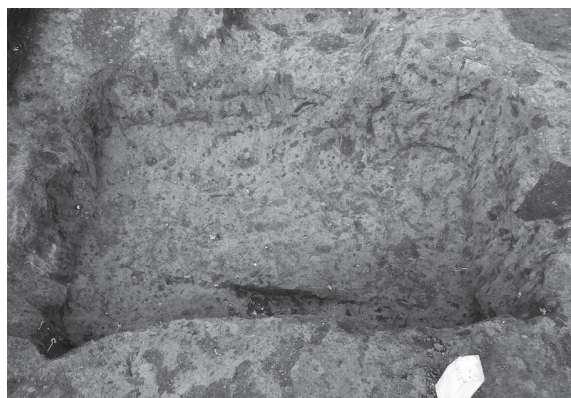
12. L 66-S X 27 全景 (東)



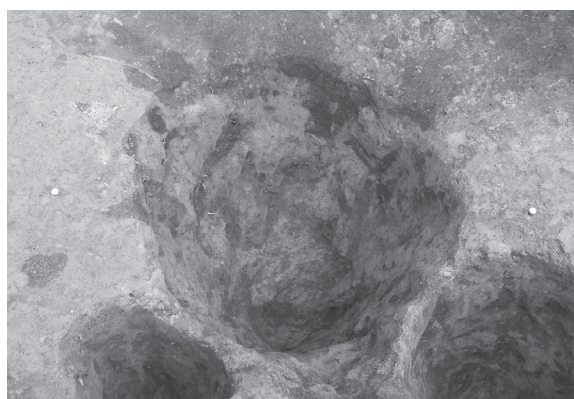
13. L 66-S X 28 断面 (東)



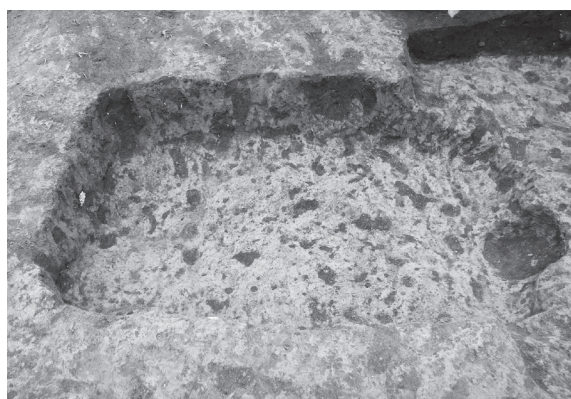
14. L 66-S X 29 全景 (西)



15. L 66-S X 30 全景 (東)



16. L 66-S X 31 全景 (南)



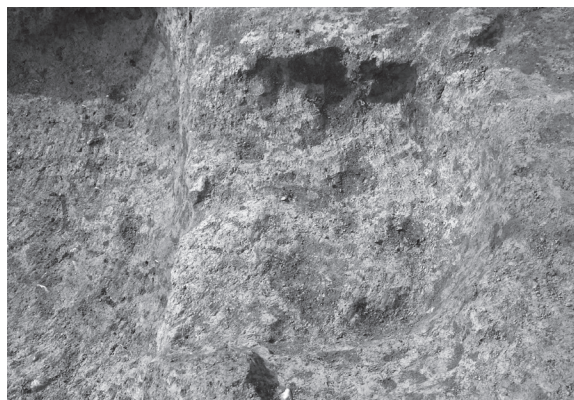
17. L 66-S X 32 全景 (北)



18. L 66-S X 33 全景 (北)



19. L 66-S X 34 全景 (北)



20. L 66 - S X 35 全景 (北)



21. L 66 - S X 36 全景 (西)



22. L 66 - S X 37 全景 (西)



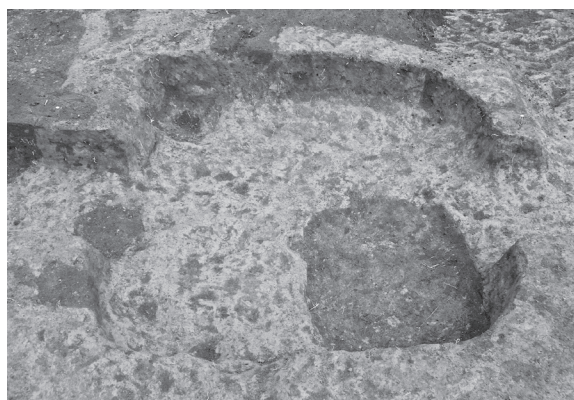
23. L 66 - S X 38 全景 (南)



24. L 66 - S X 39 全景 (南)



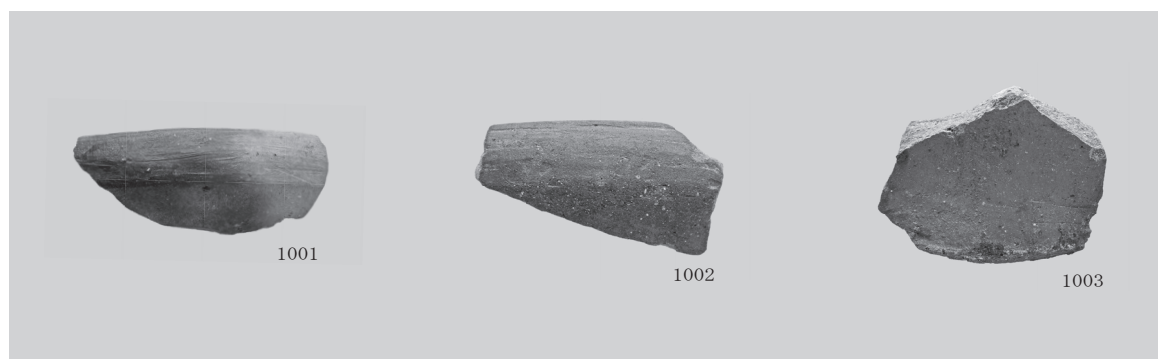
25. L 66 - S X 40 全景 (南東)



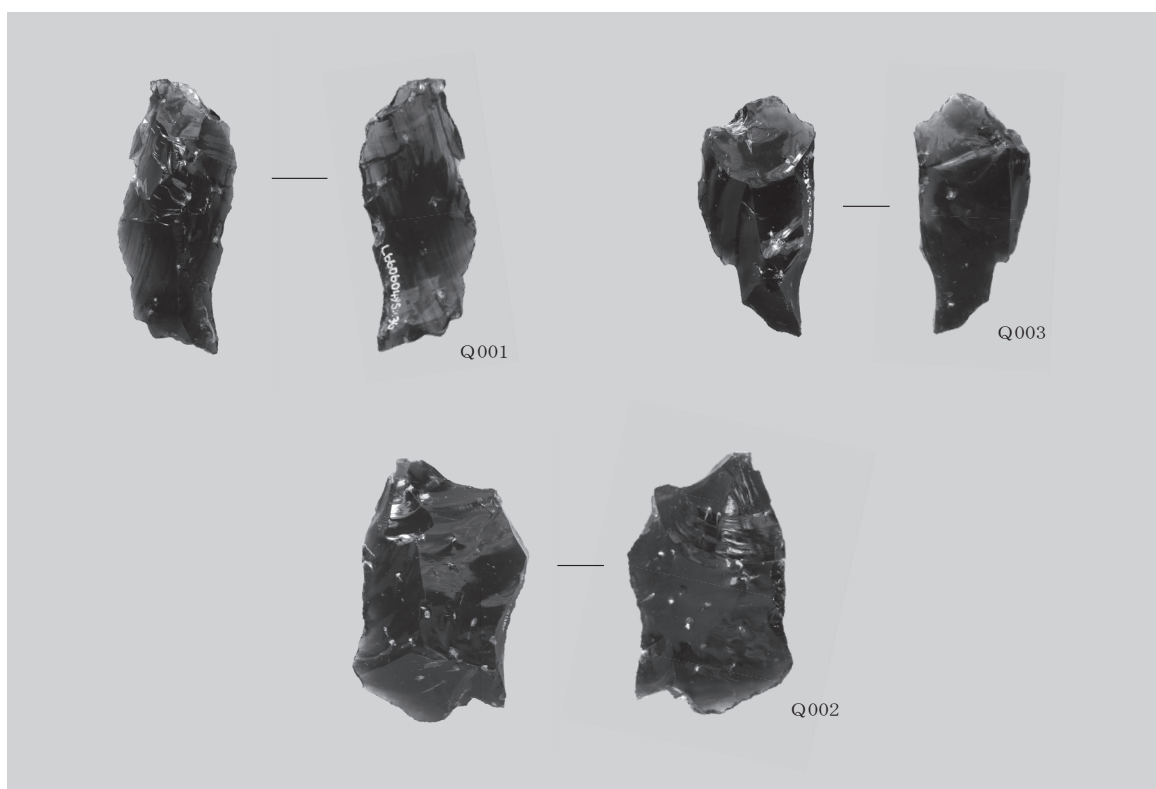
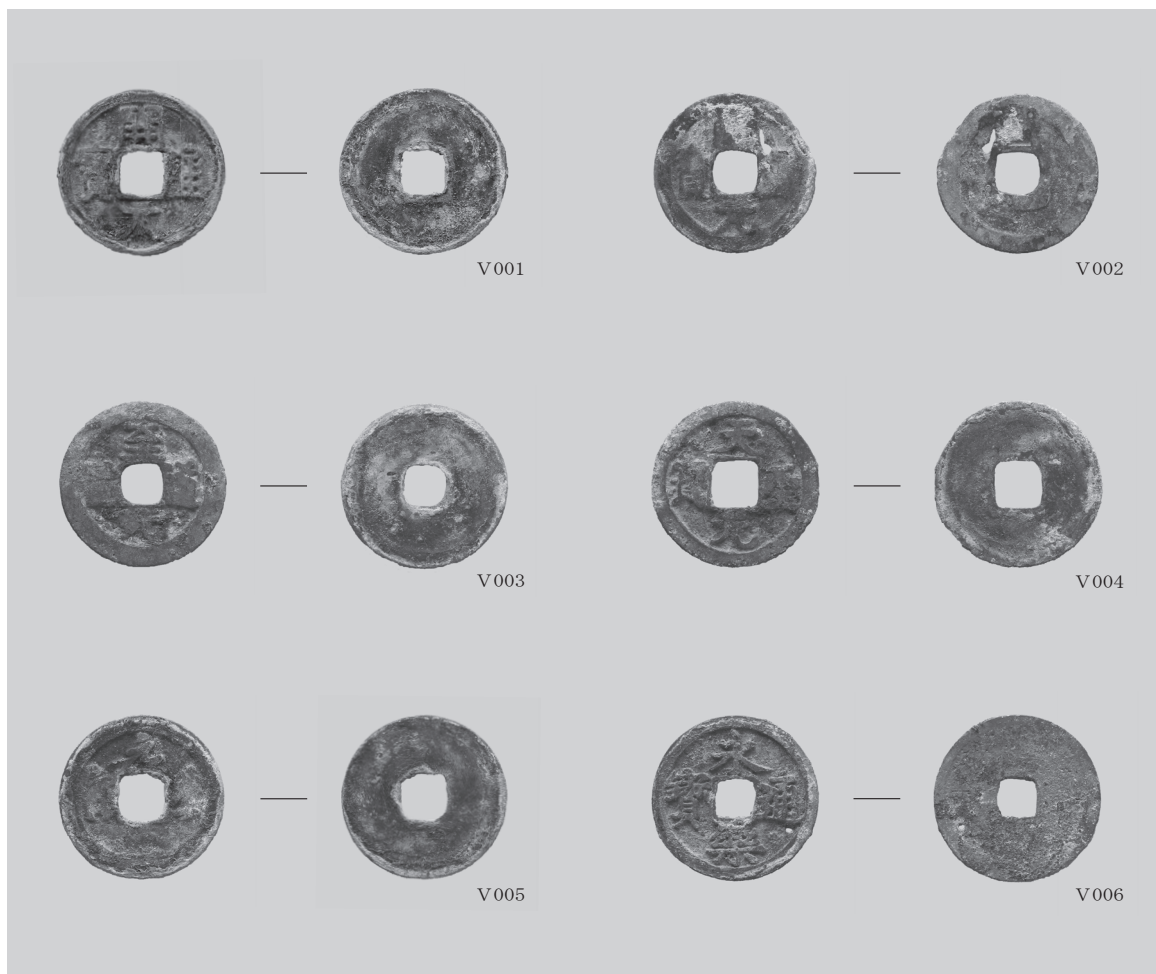
26. L 66 - S X 41 全景 (西)



27. L 66 - S X 42 全景 (西)



縄文土器：0101～0115，土器・陶器：1001～1003



銅製品：V 001 ～ 006，石器：Q 001 ～ 003

報告書抄録

ふりがな	むさしこくふかんれんいせきちょうさほうこく
書名	武蔵国府関連遺跡調査報告 60
副書名	府中市立府中第二小学校増築及び改修工事に伴う事前調査（1802 次） ― 国府地域の調査 37 ― 府中市立府中第五小学校増築工事に伴う事前調査（1815 次） ― 西府・本宿町地域の調査 6 ―
巻次	
シリーズ名	府中市埋蔵文化財調査報告
シリーズ番号	第 64 集
編著者名	伊藤和人, 伊藤 朱, 西野善勝, 野田憲一郎
編集機関	府中市教育委員会・府中市遺跡調査会
所在地	〒183－0023 東京都府中市宮町 3－1（文化スポーツ部 ふるさと文化財課）
発行年月日	西暦 2020 年 3 月

所収遺跡名	所在地	市町村 コード	遺跡 番号	世界測地系		調査期間	調査面積 ㎡	調査原因
				北緯 。 ′ ″	東経 。 ′ ″			
むさしこくふかんれんいせき 武蔵国府関連遺跡 1802 次調査	ふちゅうしみどりちよう 府中市緑町 1 丁目 29 番地	13206	2	35° 40′ 27″	139° 29′ 11″	2018 年 8 月 6 日 ～ 10 月 24 日	463 ㎡	府中市立府中第二 小学校増築及び 改修工事に伴う 事前調査
	種 別	主な時代		主な遺構		主な遺物		特記事項
	官衙 集落	奈良・平安時代 中世		溝 1 条 土坑 4 基 その他の遺構 2 基		須恵器・土師器		

所収遺跡名	所在地	市町村 コード	遺跡 番号	世界測地系		調査期間	調査面積 ㎡	調査原因
				北緯 。 ′ ″	東経 。 ′ ″			
むさしこくふかんれんいせき 武蔵国府関連遺跡 1815 次調査	ふちゅうしほんしゆくちよう 府中市本宿町 1 丁目 51 番地	13206	2	35° 40′ 10″	139° 27′ 28″	2018 年 12 月 25 日 ～ 2019 年 2 月 27 日	346 ㎡	府中市立 府中第五小学校 増築工事に伴う 事前調査
	種 別	主な時代		主な遺構		主な遺物		特記事項
	官衙 集落	縄文時代 中世・近世		土坑 2 基 地下式横穴墓 1 基 その他の遺構 19 基		縄文土器・石器 土師器・瓦質土器 陶器・銅製品・石製品		

要 約	本報告は 1802 次および 1815 次調査地区の埋蔵文化財調査報告である。1802 次調査地区は武蔵国府 関連遺跡の国府地域に該当し、古代の土坑・中世の溝等を検出した。周辺の調査地区では古代の堅穴 建物跡が多数確認されており、集落の範囲を知る上で重要な位置にあたる。1815 次調査地区は武蔵国 府関連遺跡の西府・本宿町地域に該当し、中世の地下式横穴墓・土坑等を検出した。周辺には縄文時 代の集落遺跡「本宿町遺跡」・古墳時代後期の「御嶽塚古墳群」があり、中世の大規模な区画溝も確 認されている。なお、1802 次調査地区と 1815 次調査地区は、直線距離にして東西に約 2.6 km 離れた 位置に所在している。
-----	---

府中市埋蔵文化財調査報告 第 64 集		発 行	府中市教育委員会
武蔵国府関連遺跡調査報告 60			府中市遺跡調査会
― 国府地域の調査 37 ―			東京都府中市宮町 3 ― 1
府中市立府中第二小学校増築及び改修工事に伴う事前調査			（文化スポーツ部ふるさと文化財課）
― 西府・本宿地域の調査 6 ―		印刷所	明誠企画株式会社
府中市立府中第五小学校増築工事に伴う事前調査			東京都武蔵村山市榎 2-25-5
令和 2 年 3 月（2020. 3）			電話 042-567-6233

表紙	アートポスト	菊判	153kg
見返し	上質紙	A 判	70. 5kg
本文	マットコート	A 判	57. 5kg