



7. V字溝 G-1, 2



8. V字溝 G-1, 2



9. V字溝 G-4



10. V字溝 G-4



11. V字溝 G-7, 8



12. V字溝 G-9



13. V字溝 後期遺構との重なり G-9



14. V字溝と後期住居址の切り合 G-0



15. V字溝 G-0



16. V字溝 G-0



17. V字溝 完形土器の出土状況 G-3



18. V字溝 G-3 東側



19. V字溝 G-3 西側



20. V字溝 G-0 鉢形土器出土状況



21. V字溝 G-11



22. V字溝 G-11



23. V字溝 G-17.



24. V字溝 G-12 透し入脚台出土状況



25. V字溝 G-15 ~ 19



26. V字溝 挟入石斧出土状況 G-10



27. V字溝 挟入石斧出土状況
G-10



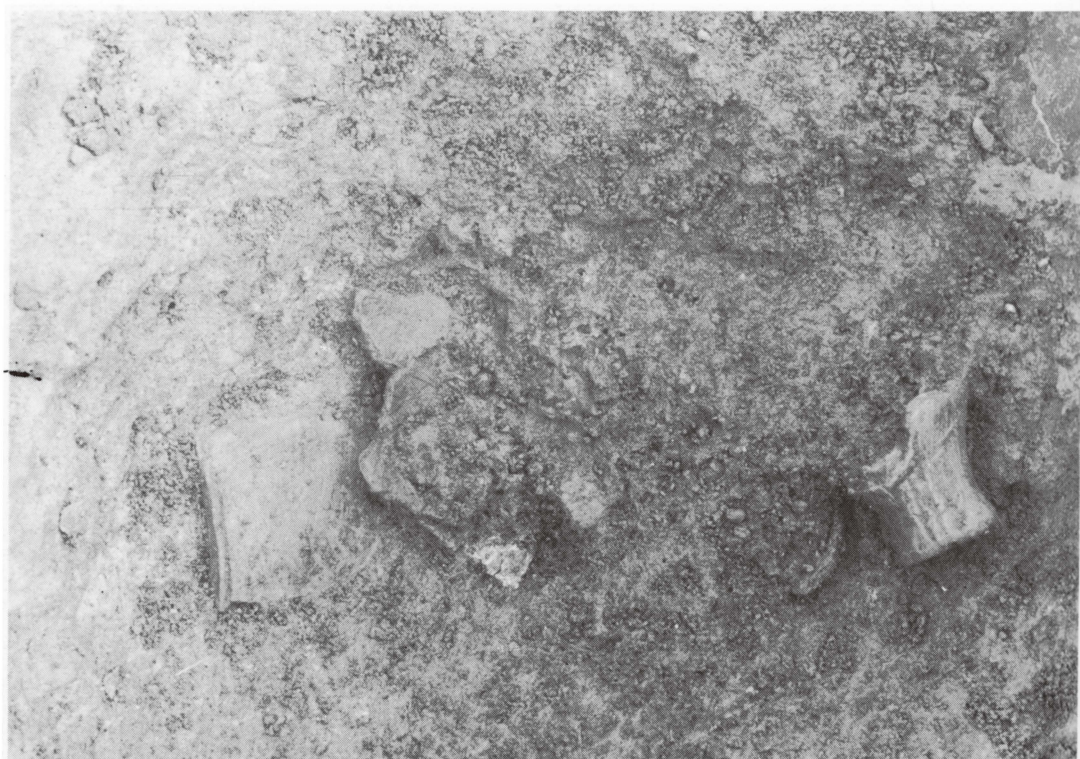
28. V字溝 G-6~10



29. V字溝 軽石垂飾出土状況 G-19



30. V字溝と住居址の重なり G-13



31. V字溝 甕に貯蔵した木の実 G-14



32. V字溝 木の実 G-14



33. V字溝 木の実と土器 G-14



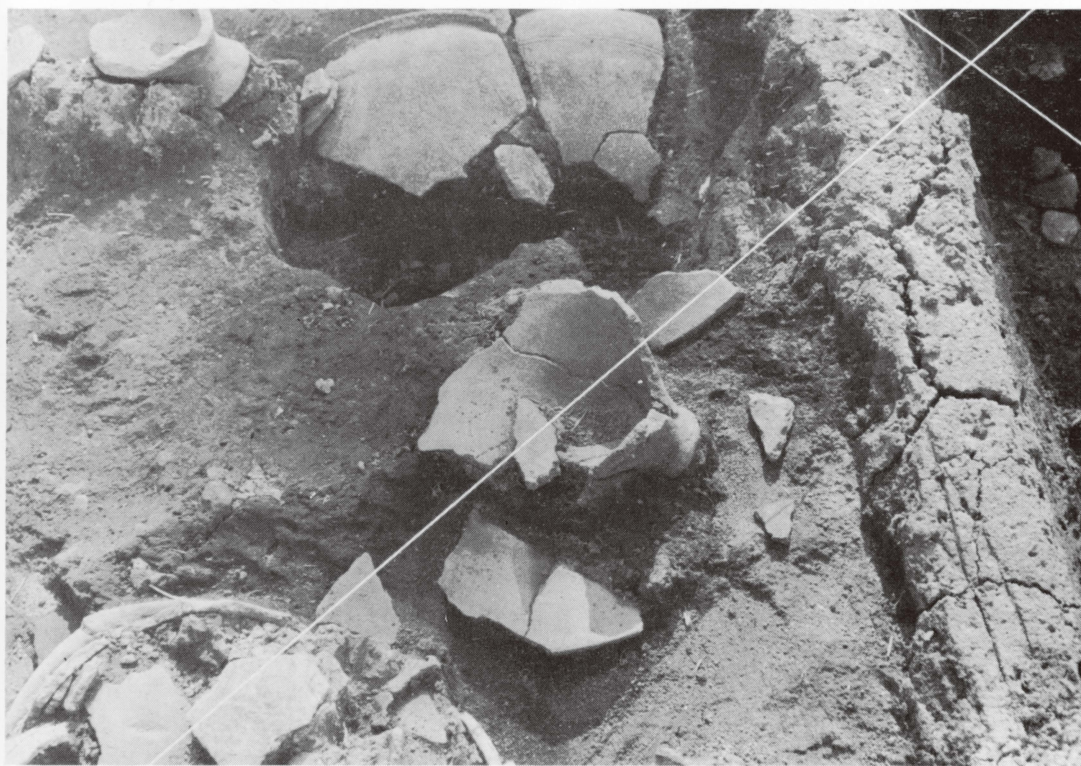
35. 貯蔵穴（手前）と住居址の切り合い



36. 貯蔵穴の土器出土状況



37. №2貯蔵穴の土器出土状況



38. №2貯蔵穴の土器出土状況



39. 6号住居址側壁にそった埋鉢



40. 6号住居址側壁にそった埋鉢



41. 6号住居址



42. 6号住居の炉中の須恵器



43. 6号住居址床面の土器



44. 1号住居址・2号貯蔵穴・3号住居址の切り合い



45. 住居址と貯蔵穴



46. 2号貯蔵穴



47. 住居址群とV字溝



48. V字溝の跡につくられた住居址



49. 住居址群



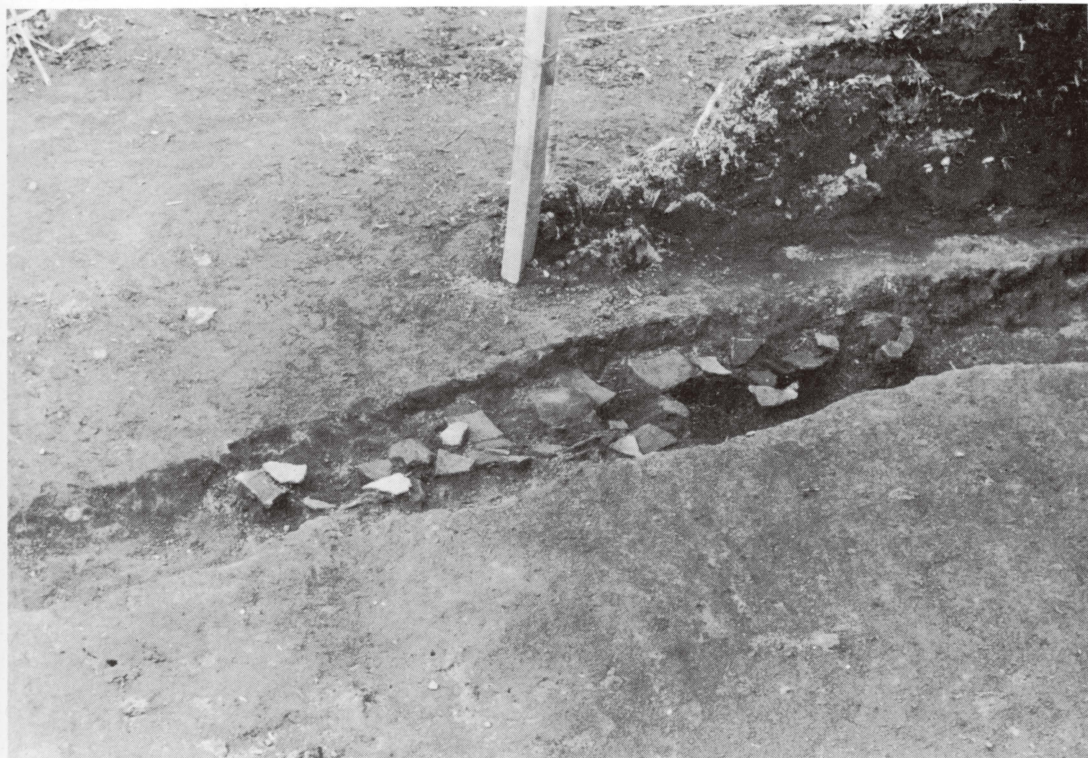
50. 住居址群とV字溝



51. 9号住居址とV字溝



52. 同上



53. U字溝出土状況 X, Yトレンチ



54. U字溝 X, Yトレンチ



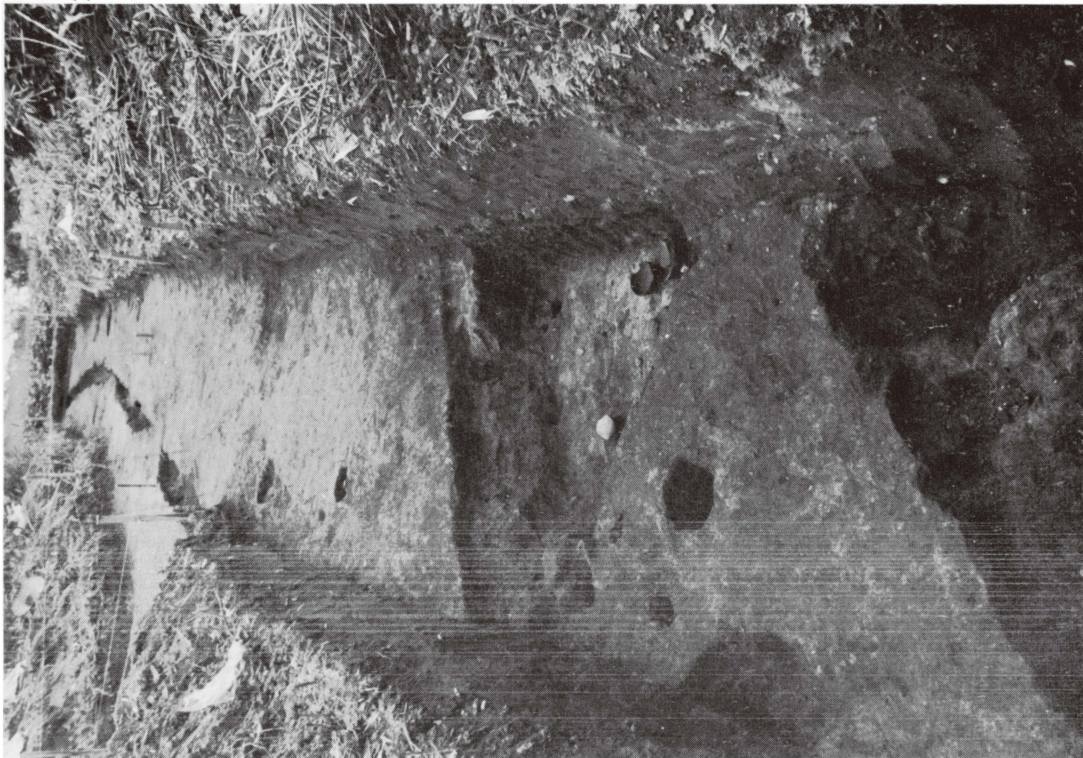
55. V字溝の北端

56. 石製円盤



57. 須恵器の出土状況 Xトレンチ西端

図版 26



U字溝とXトレンチ西端の落ち込み



U字溝

58.

59.



60. U字溝



61. V字溝の北端



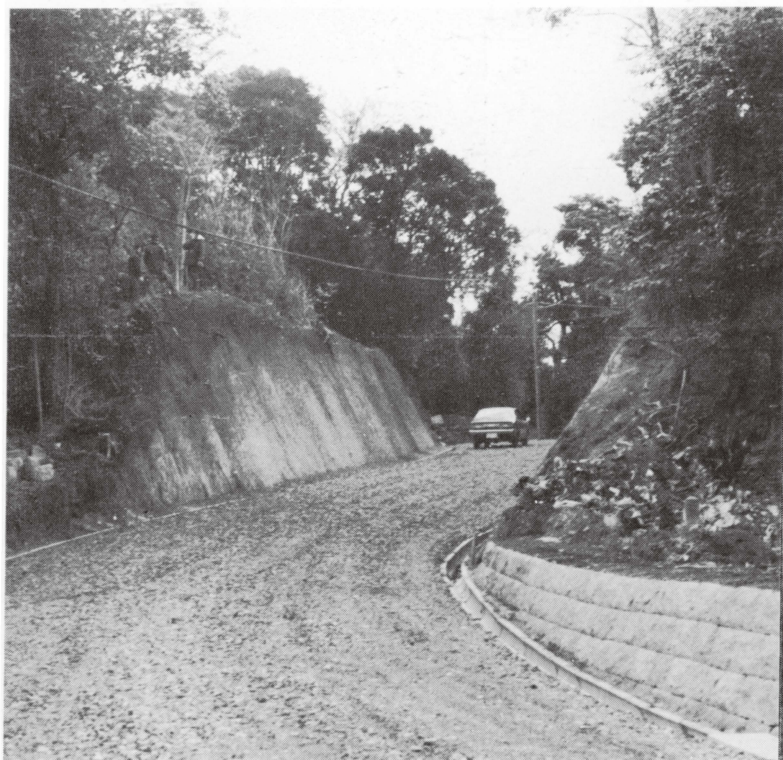
62. 遺跡より東方を望む



63. 遺跡全景 すでに調査地は削りとられている



66. 入来遺跡の破壊状況

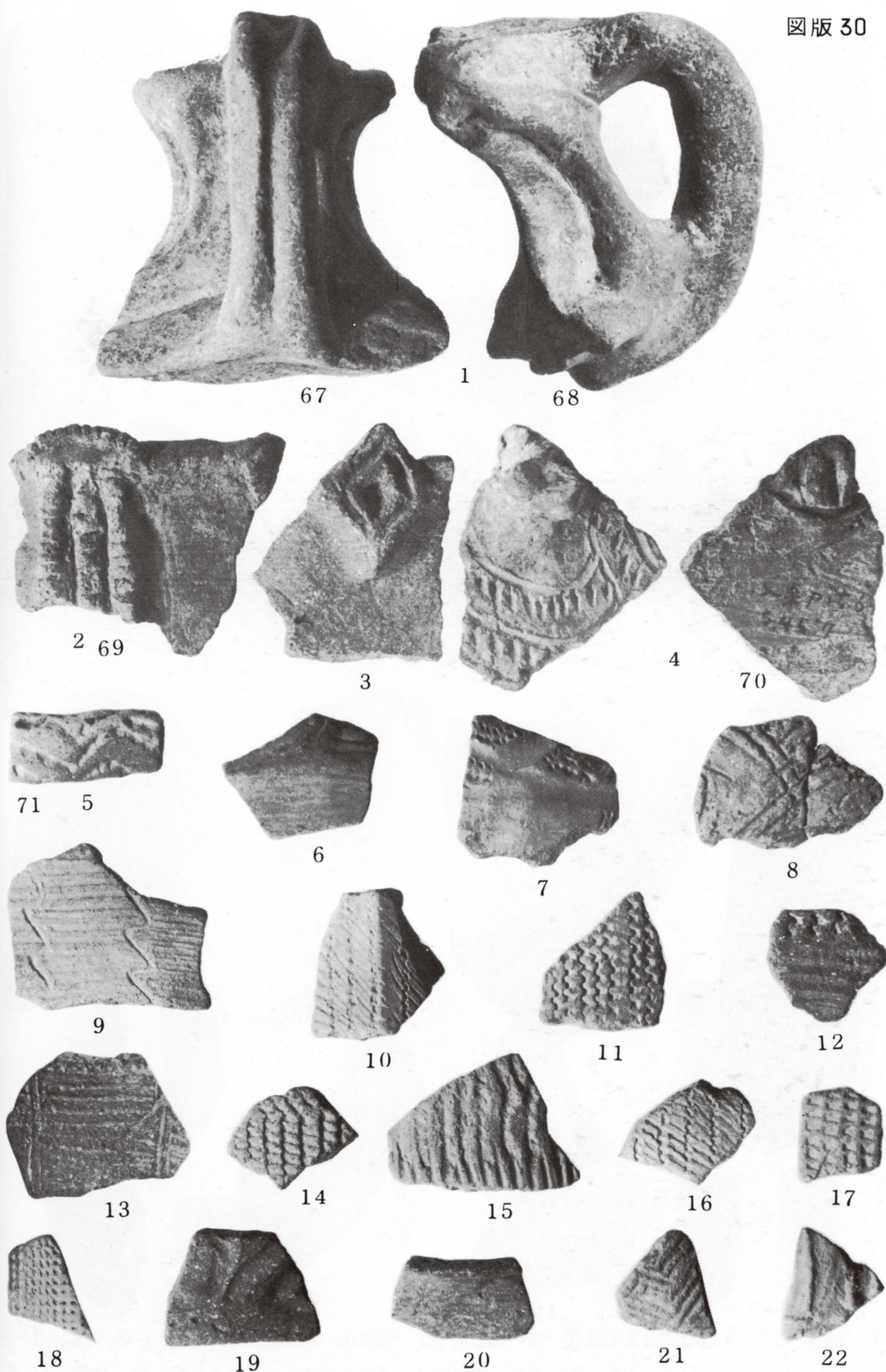


64. 入来遺跡西南地区



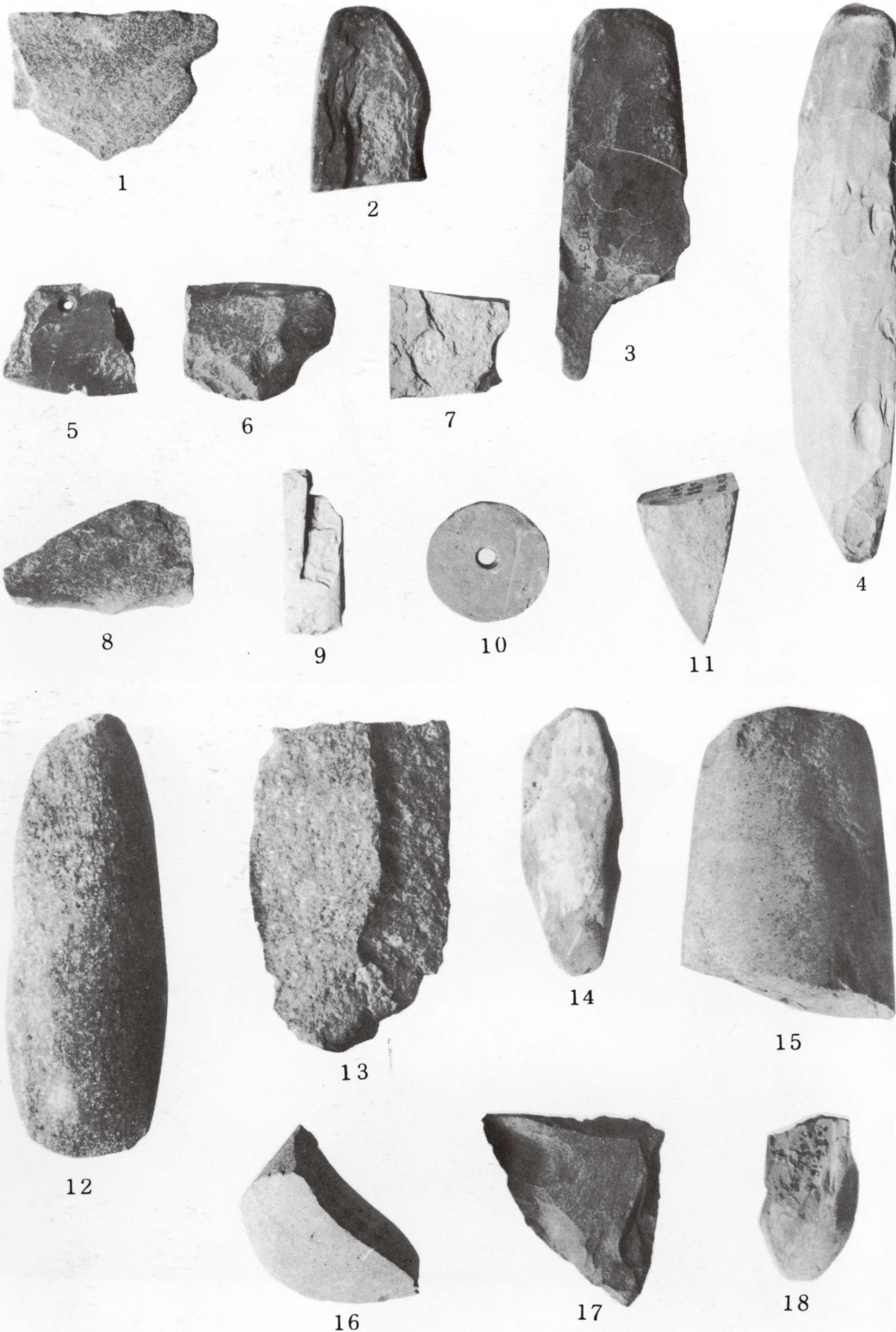
65. 岩偶出土状況

図版 30

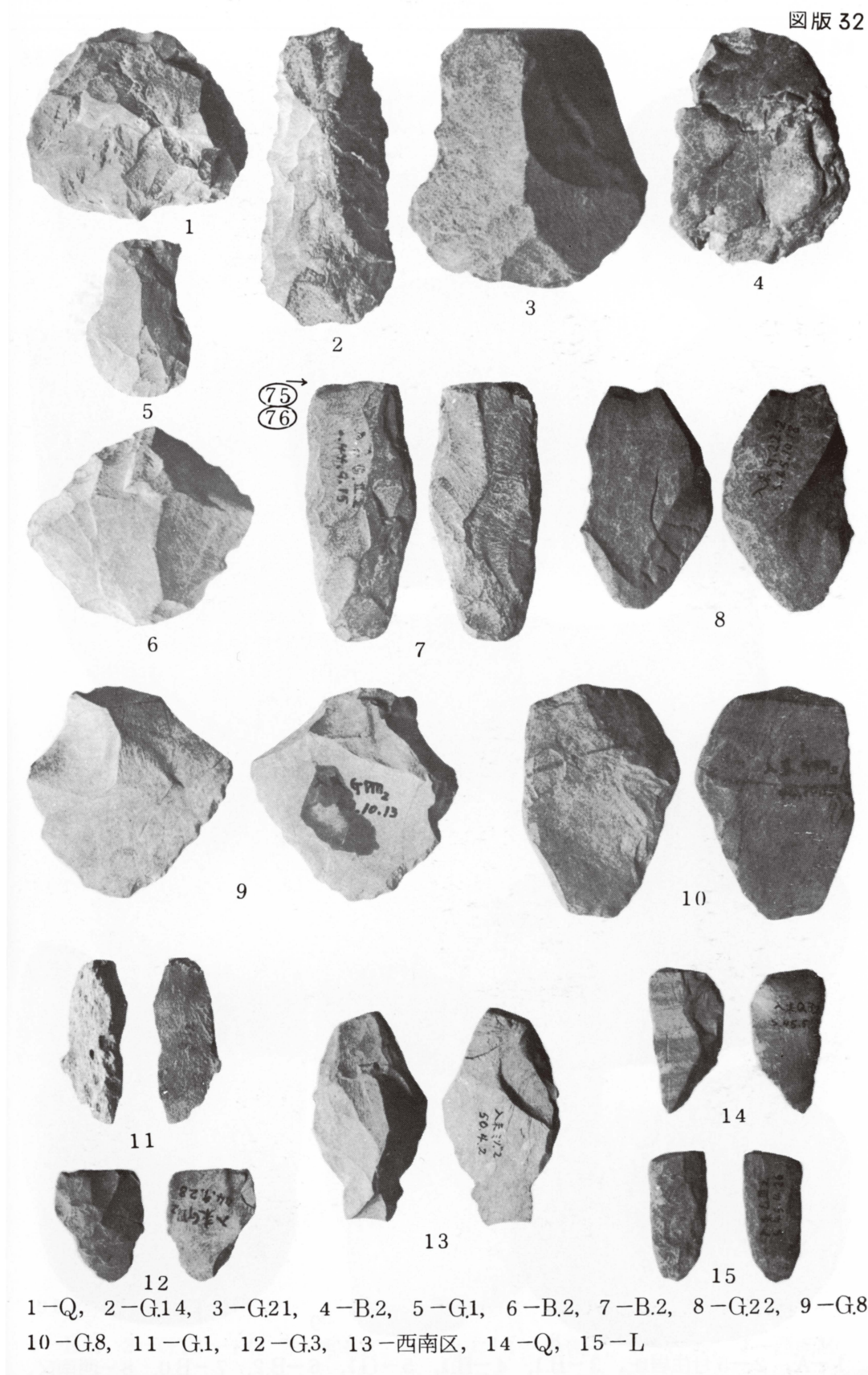


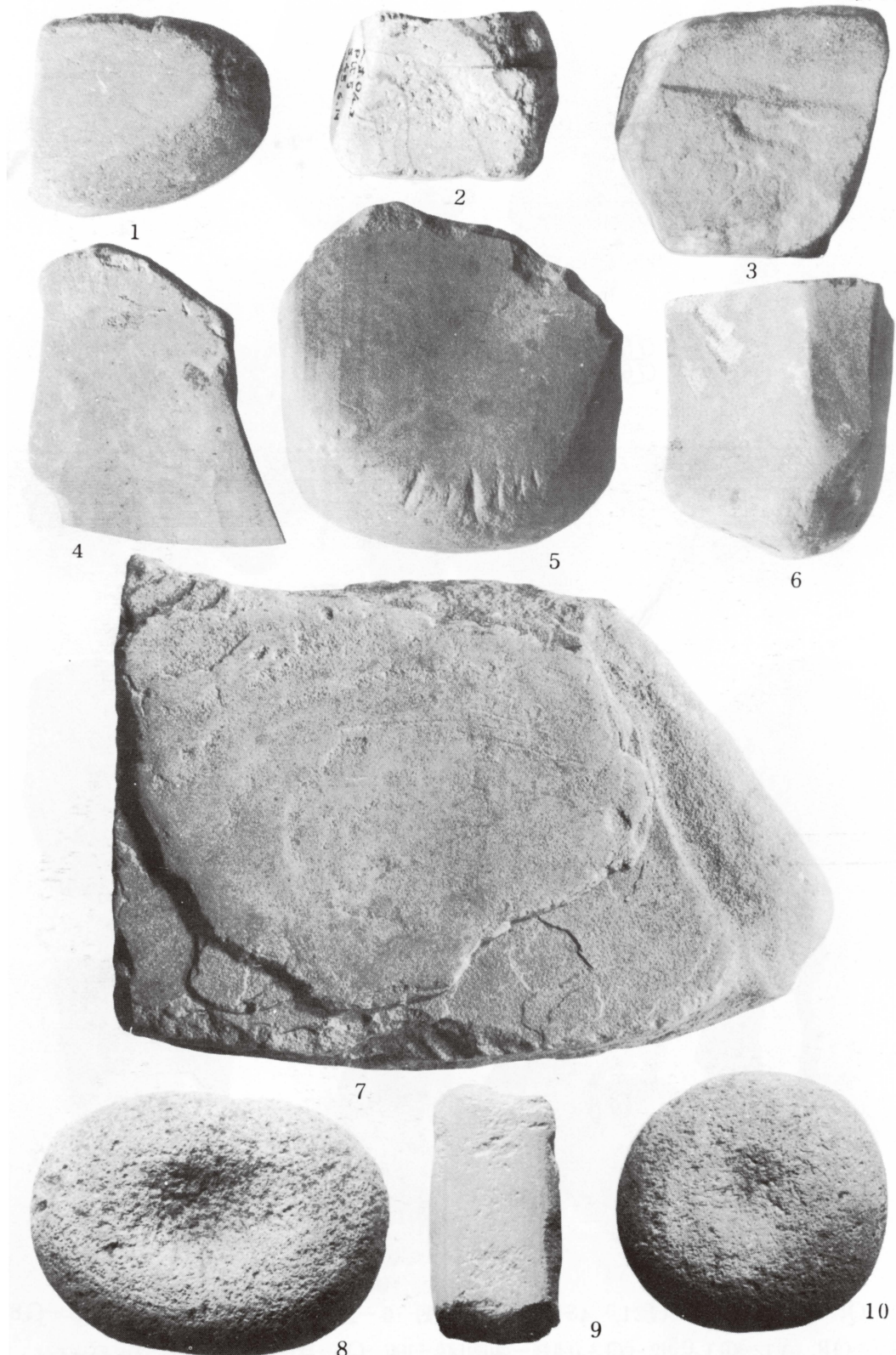
入来遺跡出土の縄文土器

図版 31



1-表採, 2-G.20, 3-G.13, 4-G.10, 5-G.23, 6-表採, 7-B, 8-A', 9-R,
 10-G.20, 11-G.0, 12-B, 13-A, 14-G.10, 15-G.9, 16-R, 17-G.15,
 18-G.18



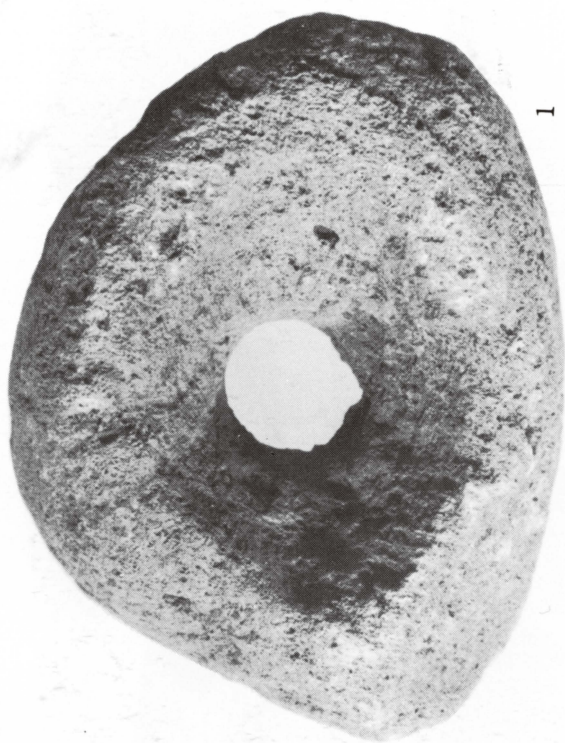


1-A', 2-5号住居址, 3-B.1, 4-B.1, 5-G.1, 6-B.2, 7-B.0, 8-西南区, 9-G.12, 10-G.12

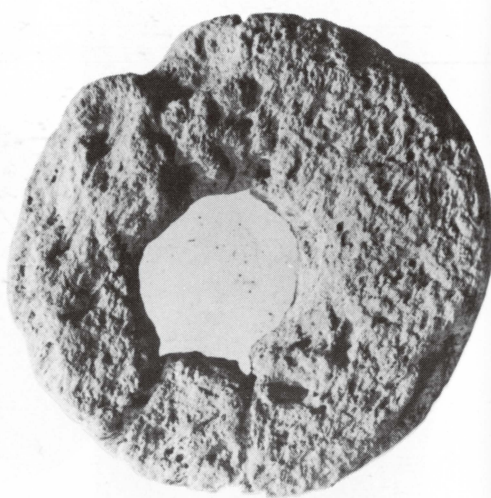
図版 34



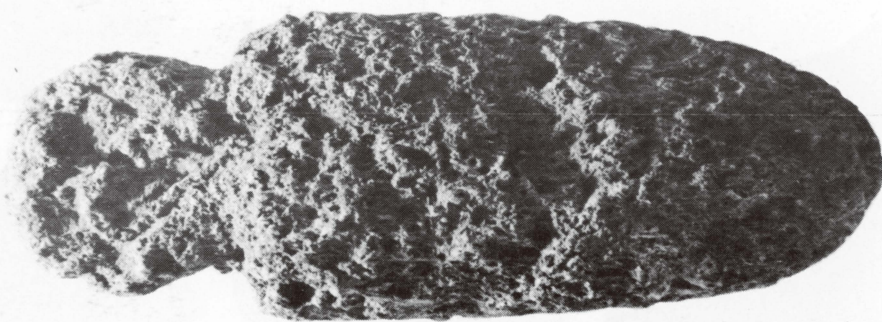
1-B.1, 2-G.13~14, 3-西南区, 4-G.9, 5-西南区, 6-G.19, 7-西南区



1



2



3

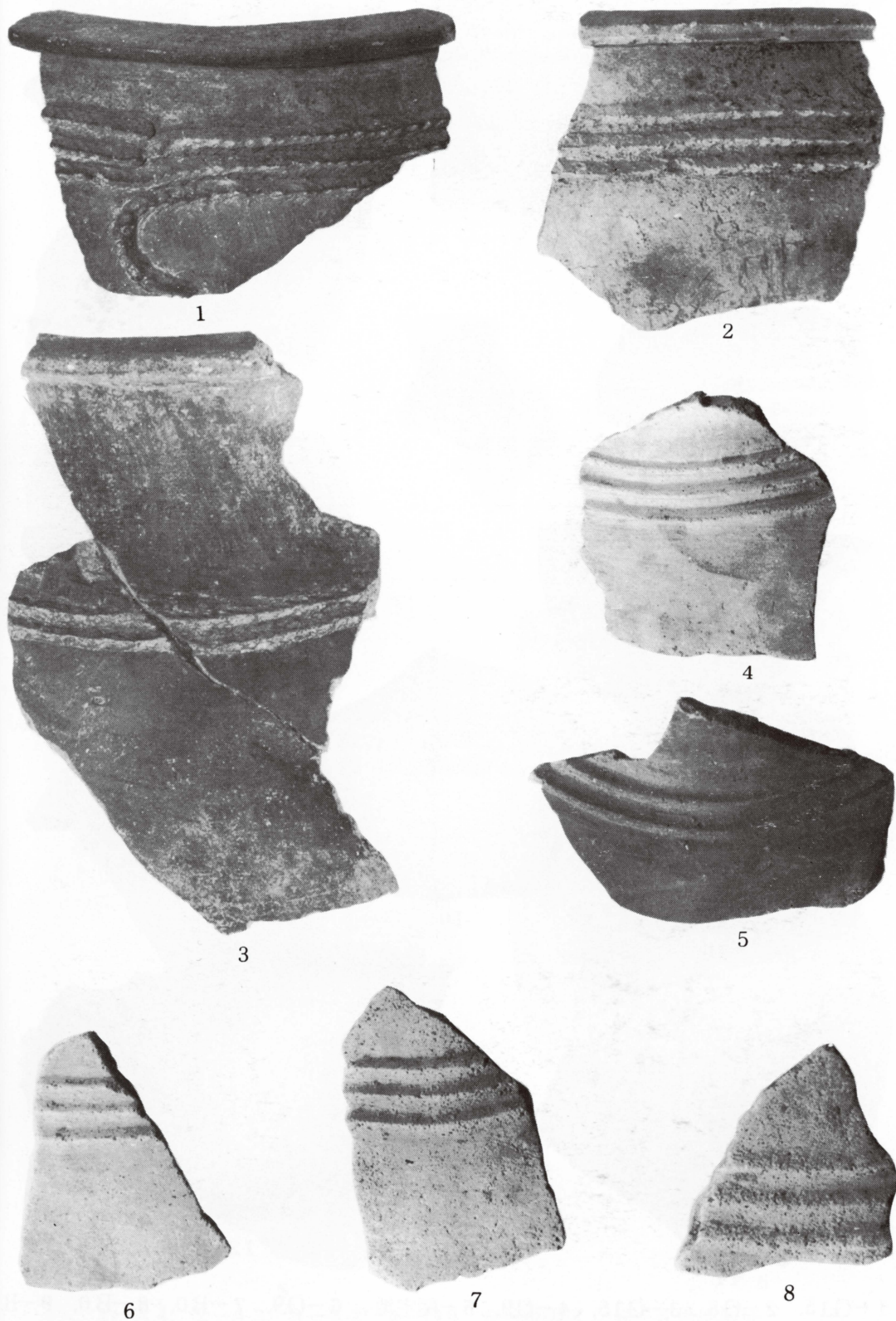
1-A.4, 2-G.17, 3-西南区溝状遺構



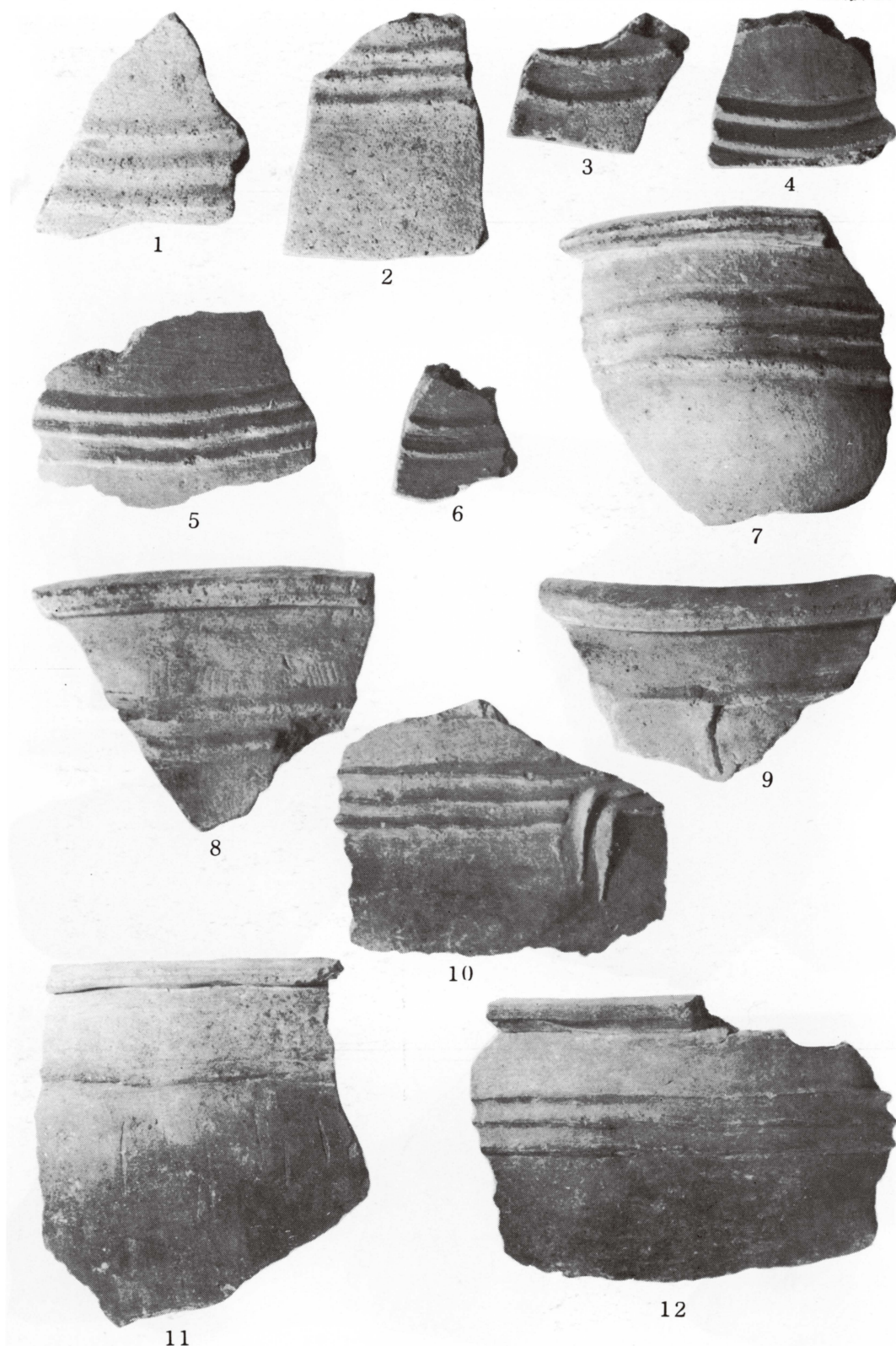
1-G.6, 2-高橋貝塚, 3-G.16, 4-G.5, 5-G.7, 6-G.11, 7-X.7, 8-O.0, 9-I.5, 10-A, 11-表採, 12-表採, 13-I.3, 14-I.1, 15-R.3, 16-R.3, 15-M.4, 16-G.14, 17-L.3, 18-B.2, 19-C.3



1-G.6, 2-G.10, 3-G.18, 4-L.2, 5-G.9, 6-G.9, 7-G.9, 8-高橋, 9-関宅地, 10-B.1, 11-関宅地, 12-B.2, 13-東宅地



1-東宅地, 2-B.1, 3-A.2, 4-G.15, 5-G.9, 6-G.9, 7-G.8, 8-G.15



1-G.15, 2-G.8, 3-G.15, 4-G.9, 5-関宅地, 6-G.9, 7-B.0, 8-B.0, 9-B.0,
10-東宅地, 11-C.6, 12-関宅地

図版 40



1-A.4, 2-A.3, 3-A.2, 4-G.9, 5-西南区, 6-6号住居址

図版 41



1



2

GTレンチ 3区出土

図版 42



1-G1~2



2 2-G4



3-R3



1



2



3



4



5



6

1-G.11, 2-G.11, 3-G.7, 4-G.6, 5-G.4, 6-G.0

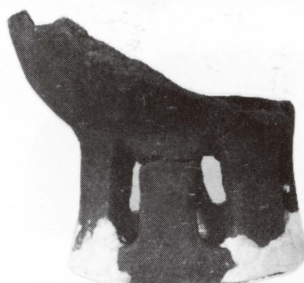
図版 44



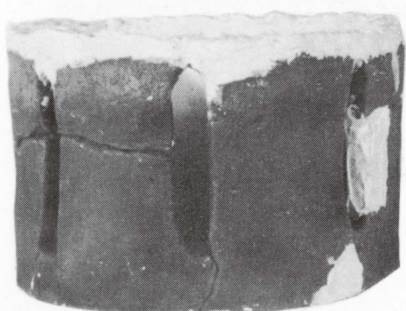
1



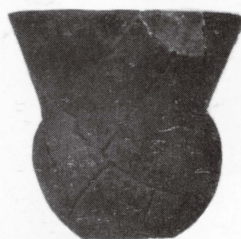
2



3



4



5



6



7

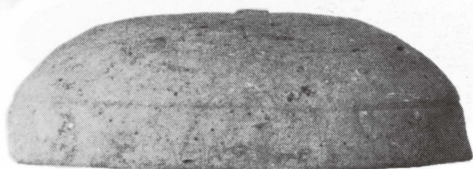
1-G.11, 2-G.1~2, 3-G.11, 4-G.9~10, 5-6号住居址, 6-6号住居址, 7-6号住居址



1



2



3



4



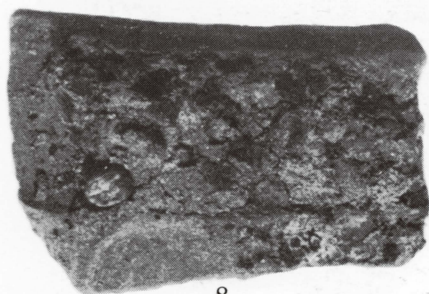
5



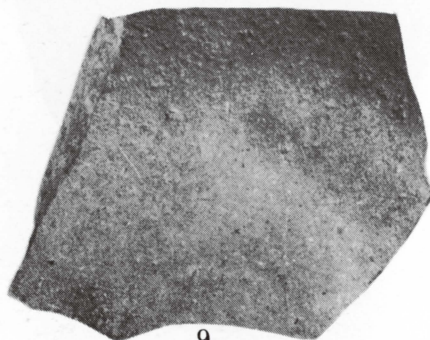
6



7



8



9

1-6号住居址, 2-8号住居址, 3-6号住居址, 4-6号住居址, 5-X.2, 6-8号住居址
7-6号住居址, 8-G.14, 9-B.3



1-西南区溝, 2-Y.4 U字溝, 3-G.4, 4-G.14 出土 木の实