



1 : SC-506掘り形埋土 (図86-1)

図版74



1 : SC-506掘り形埋土 (図86-2)

SC-506出土土器 2



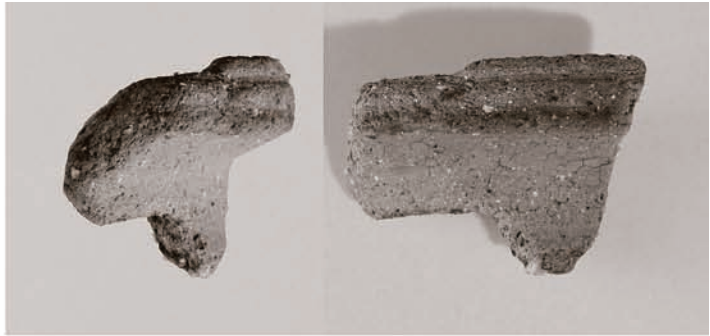
1 : SC-506掘り形埋土 (図86-3・4)

SC-506出土土器 3

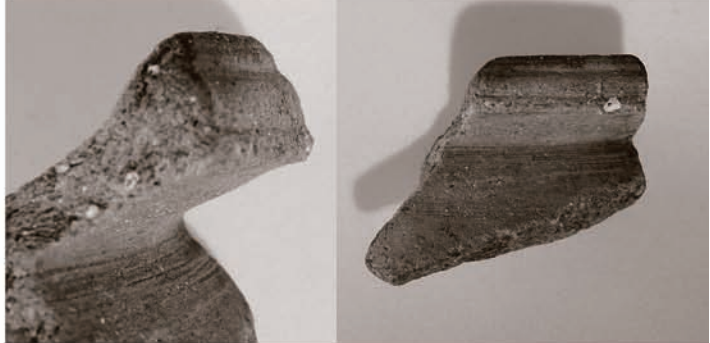
図版76



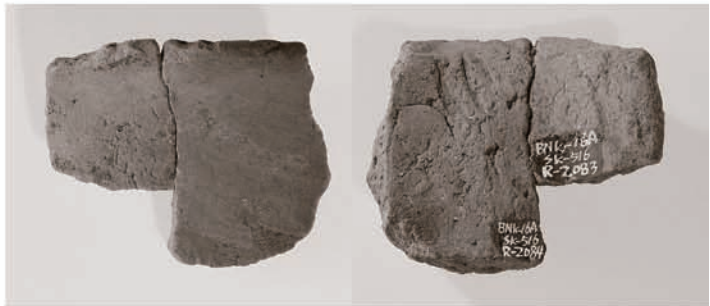
1 : SC-506掘り形埋土 (図86-8)



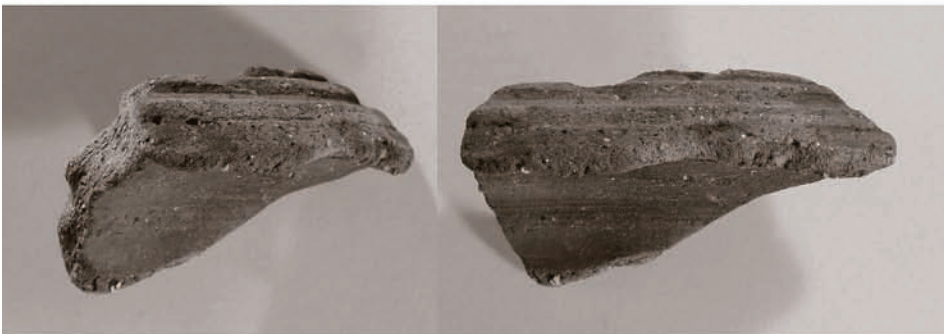
2 : SC-516上部Ⅲ層部分 (図89-11)



3 : SC-516上部Ⅲ層部分 (図89-13)



4 : SC-516掘り形埋土 (図89-10)



5 : SC-516掘り形埋土 (図89-1)



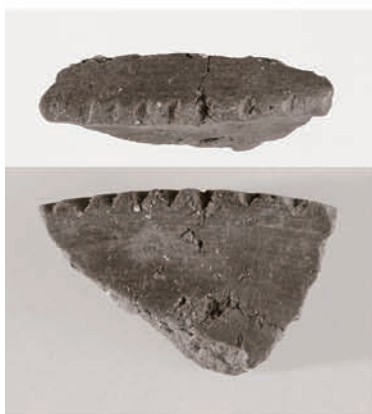
6 : SC-516上部Ⅲ層部分 (図89-15)



7 : SC-516掘り形埋土 (図89-9)



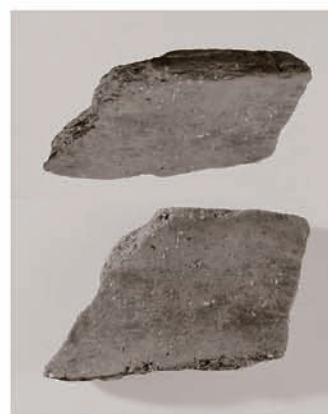
1 : SC-516貼り床部分 (図89-6)



2 : SC-517掘り形埋土 (図91-1)



3 : SC-517掘り形埋土 (図91-5)



4 : SC-517掘り形埋土 (図91-2)



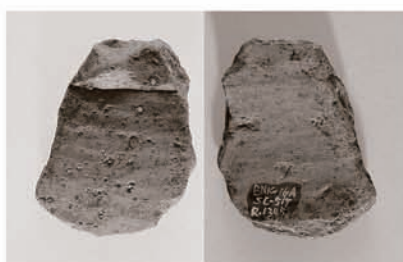
5 : SC-517掘り形埋土 (図91-4)



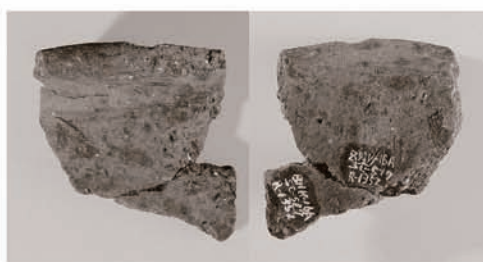
6 : SC-517上部Ⅲ層部分 (図91-14)



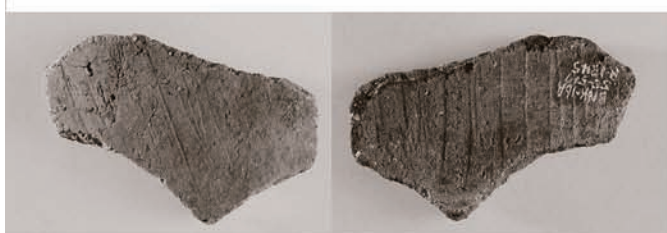
7 : SC-517掘り形埋土 (図91-6)



8 : SC-517掘り形埋土 (図91-3)



9 : SC-517掘り形埋土 (図91-8)



10 : SC-517掘り形埋土 (R-5561)

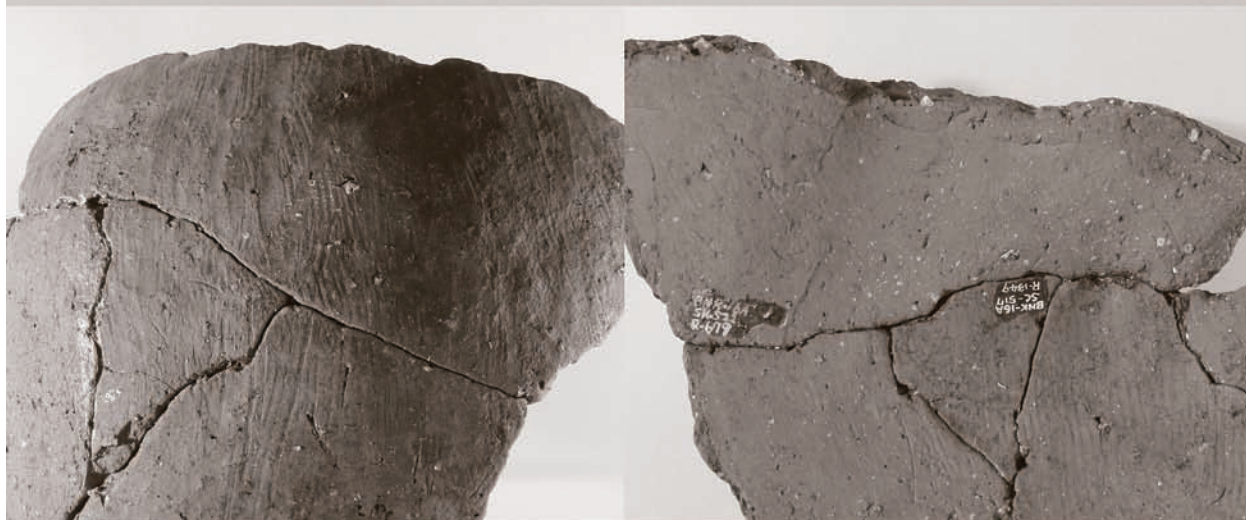
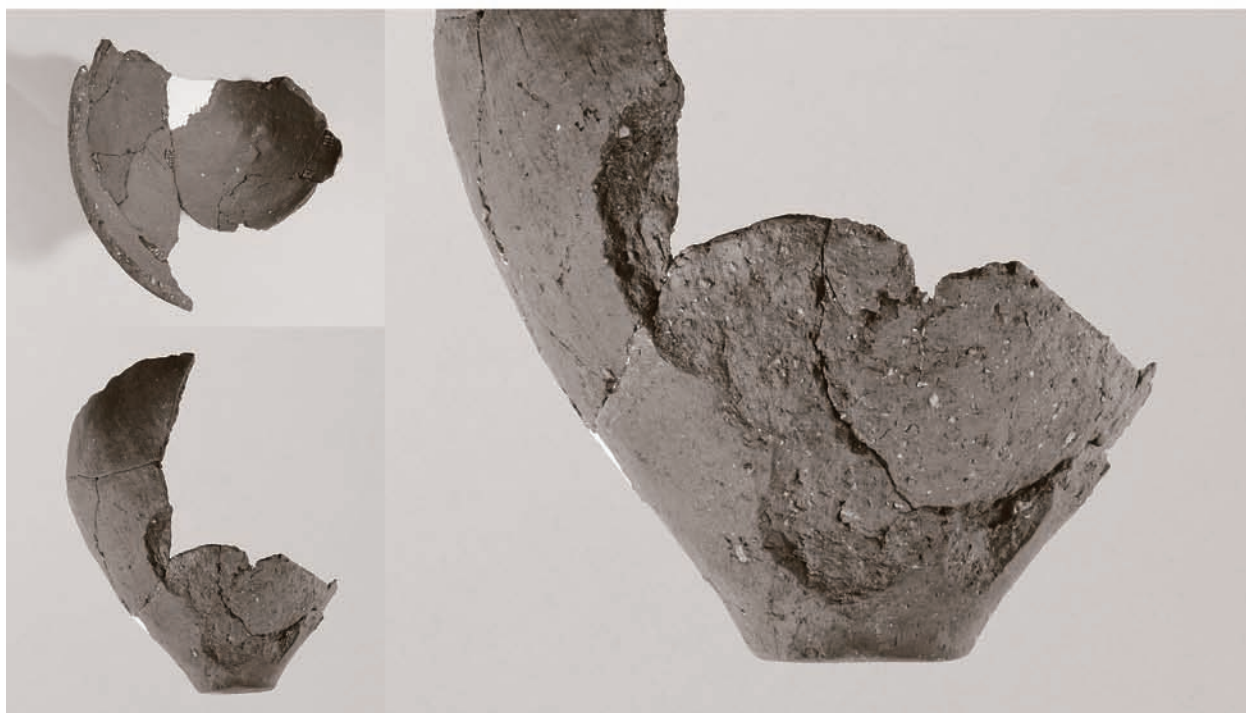


11 : SC-517上部Ⅲ層部分 (図91-18)

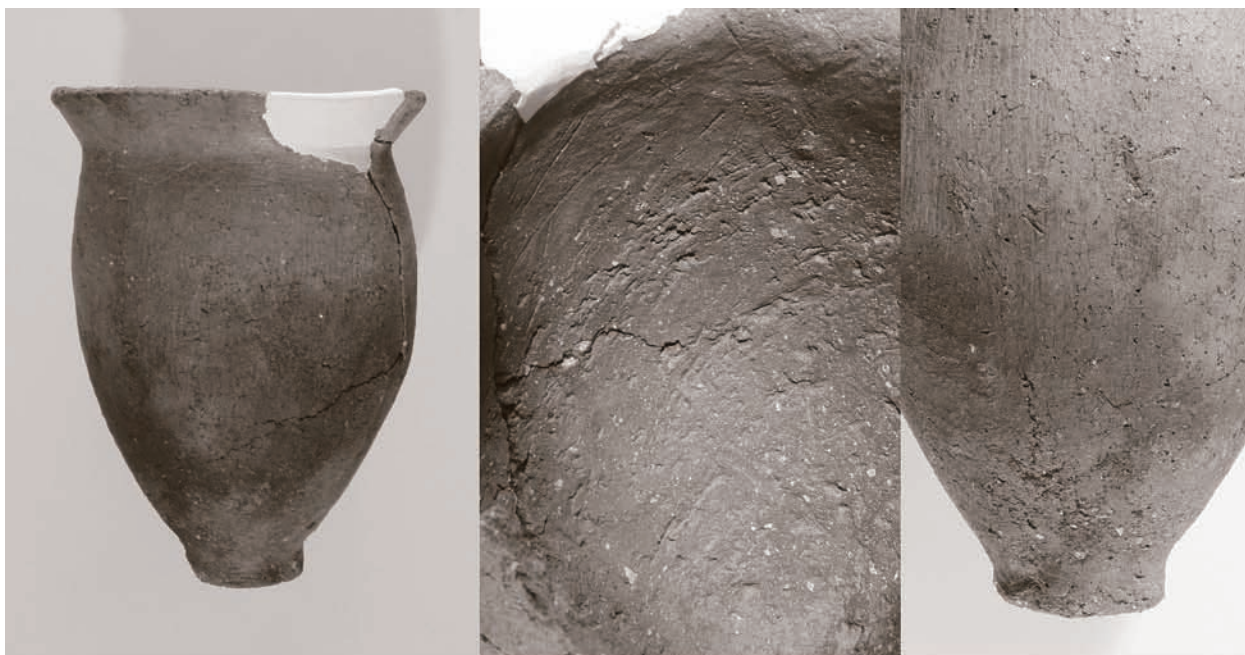
图版78



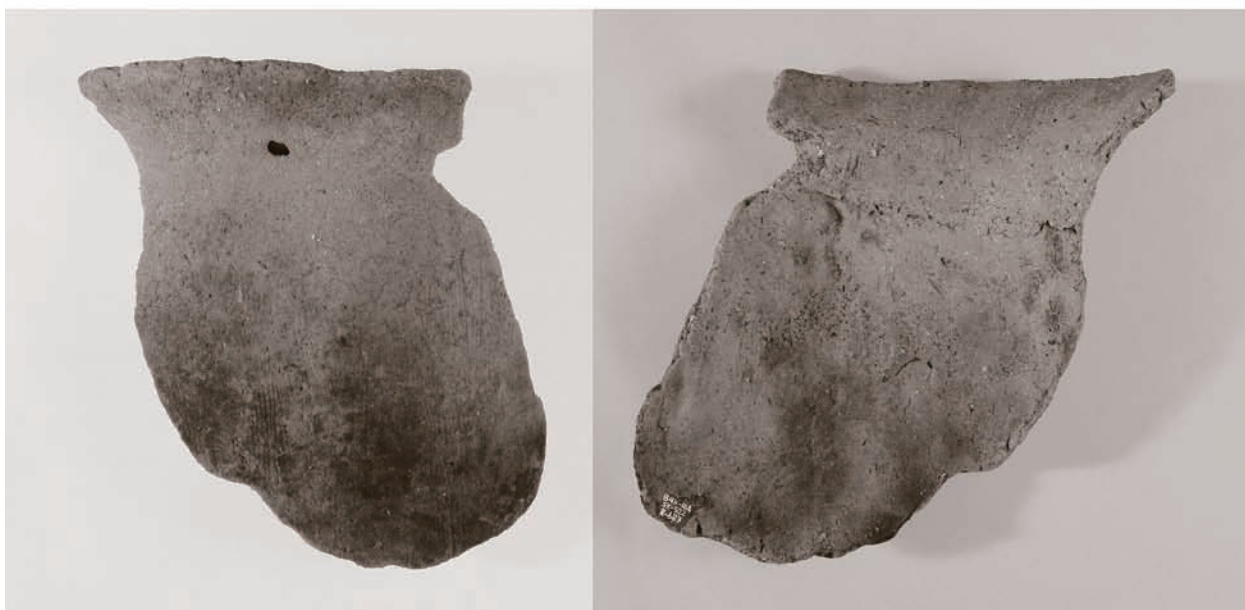
1 : SC-517内SK-522 (图93-2)



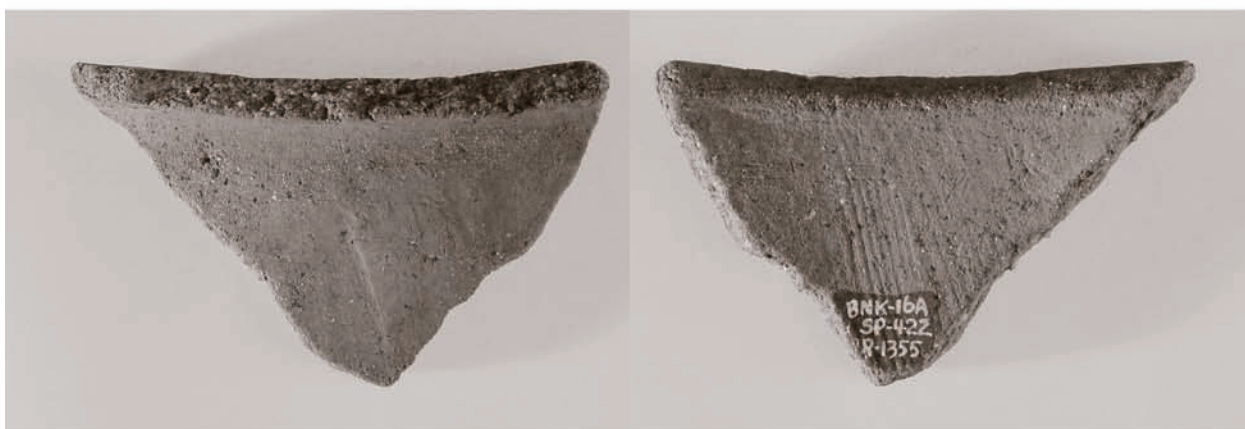
2 : SC-517内SK-522 (图93-3)



1 : SC-517内SK-522 (图93-9)



2 : SC-517内SK-522 (图93-8)



3 : SC-517柱穴SP-422 (图93-13)

図版80



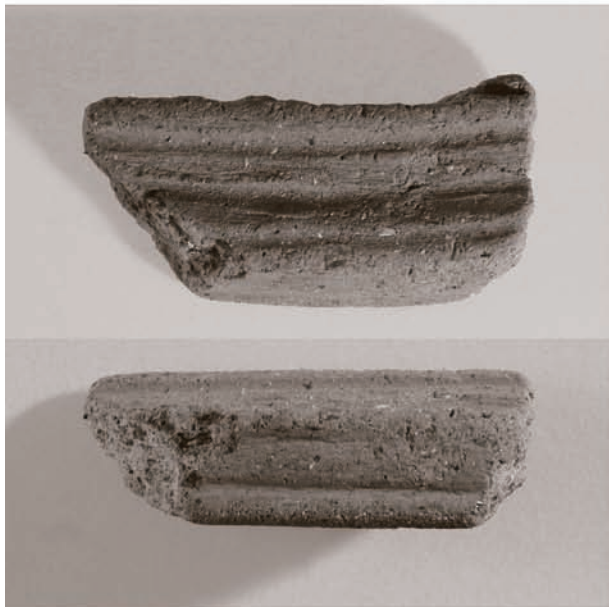
1 : SC-517内SK-522 (図93-4)



2 : SC-517内SK-522 (図93-5)



3 : SC-517内SK-522 (図93-11)



4 : SC-517内SK-522 (図93-12)



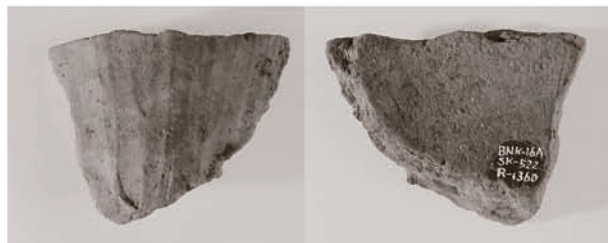
5 : SC-517内SK-522 (図93-6)



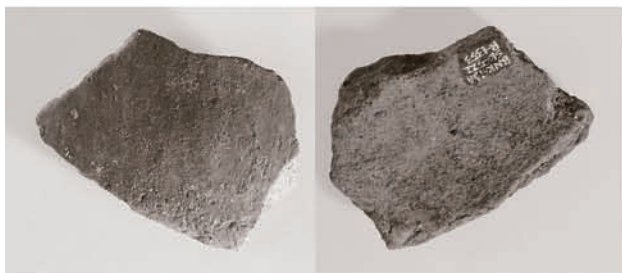
6 : SC-517内SK-522 (図93-10)



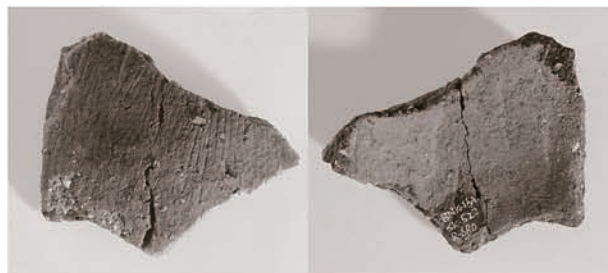
7 : SC-517内SK-522 (図93-1)



8 : SC-517内SK-522 (R-5548)



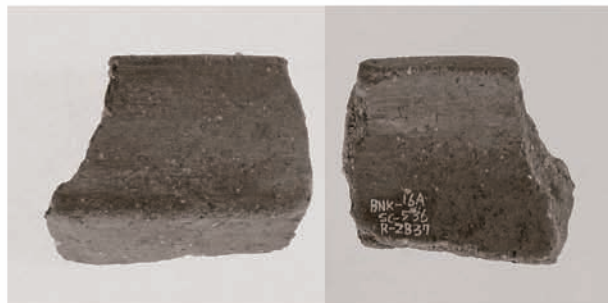
9 : SC-517内SK-522 (R-5550)



10 : SC-517内SK-522 (R-5549)



11 : SC-536掘り形埋土 (図94-1)



12 : SC-536掘り形埋土 (図94-2)



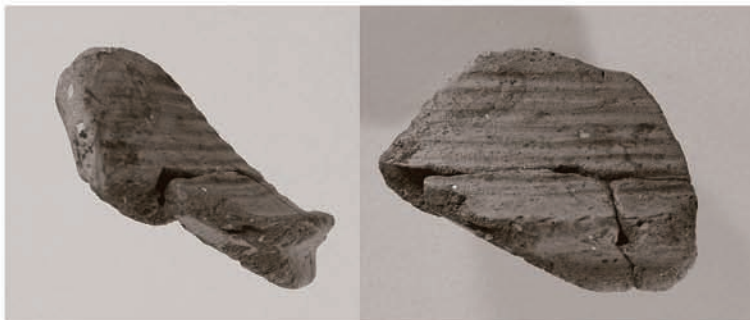
1 : SC-536掘り形埋土 (図94-4)



3 : SC-544掘り形埋土上部 (図97-1)



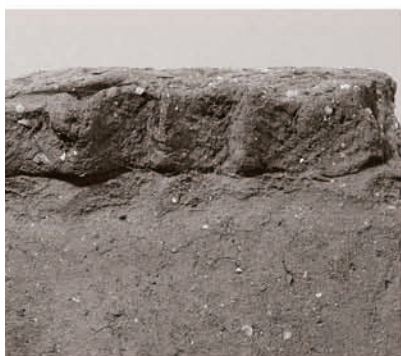
2 : SC-536内SP-449 (図94-7)



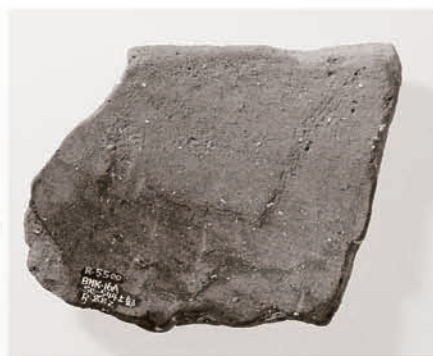
4 : SC-544掘り形埋土 (図97-9)



5 : SC-544掘り形埋土上部 (図97-10)



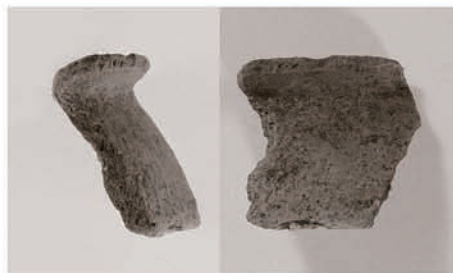
6 : SC-544掘り形埋土上部 (図97-8)



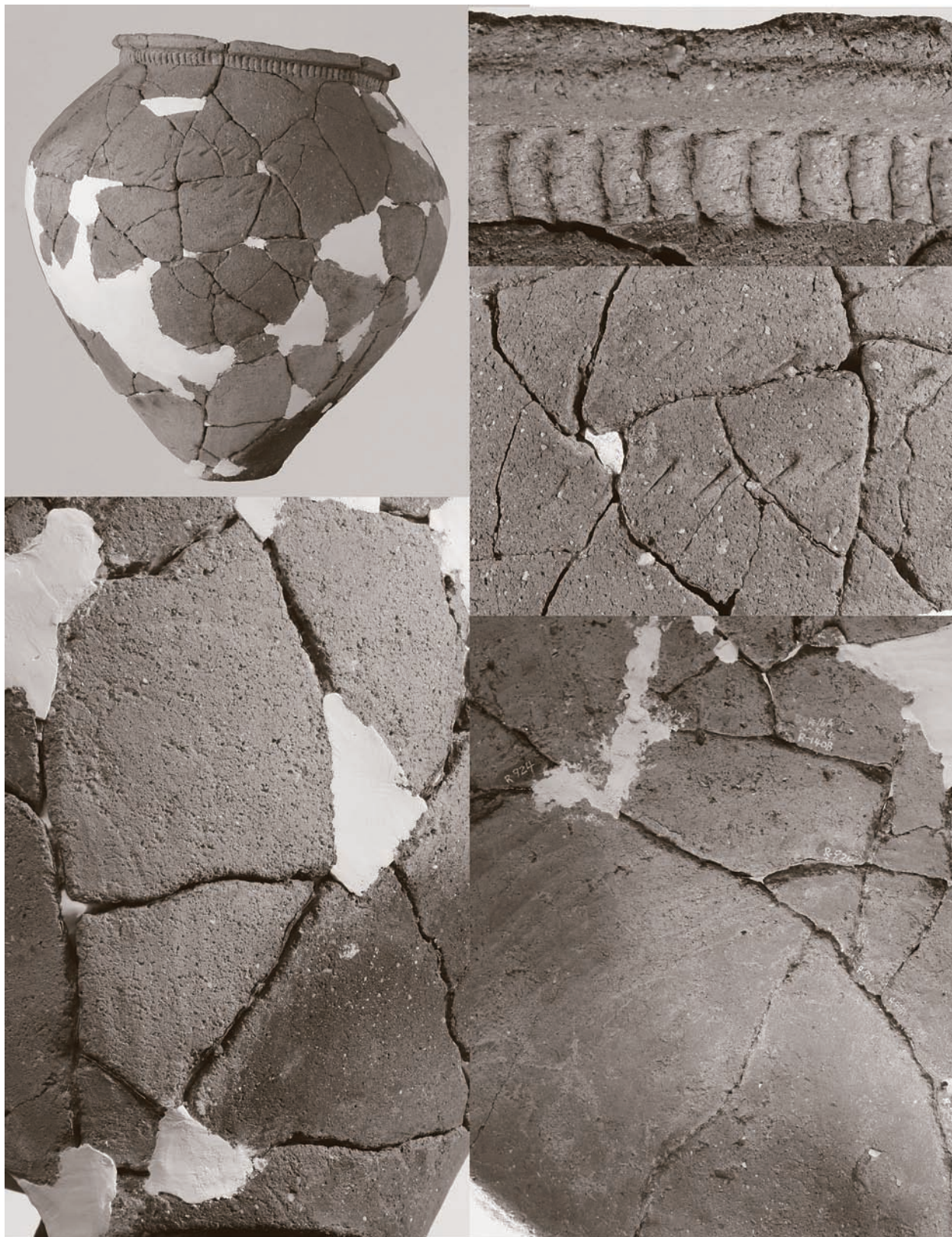
7 : SC-544掘り形埋土上部 (図97-4)



8 : SC-544掘り形埋土上部 (図97-7)



9 : SC-544掘り形埋土上部 (図97-6)



1 : SC-544掘り形埋土下部 (図98-3)

SC-544出土土器 1



1 : SC-544掘り形埋土下部 (図99-1)



2 : SC-544掘り形埋土下部 (図99-3)



3 : SC-544掘り形埋土下部 (図99-2)

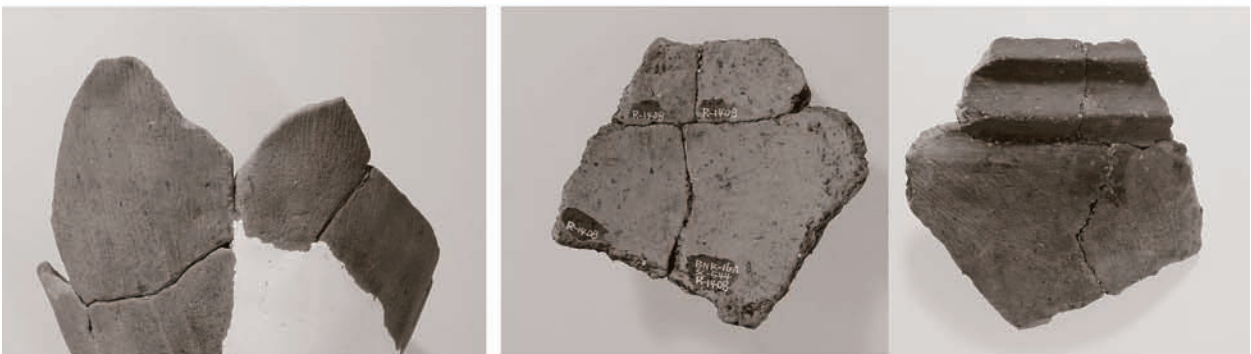


4 : SC-544掘り形埋土下部 (図98-4)

図版84



1 : SC-544掘り形埋土下部 (図98-5)



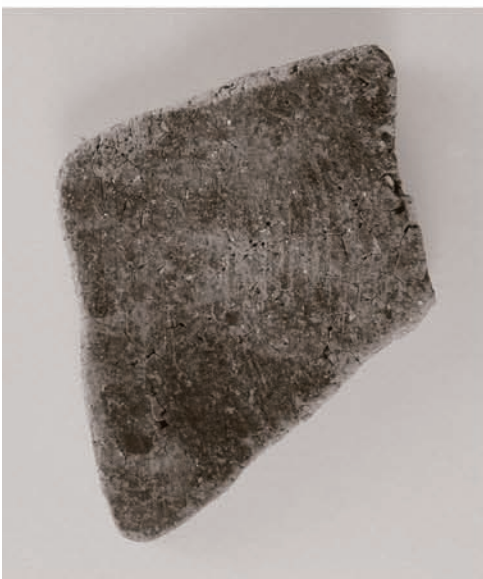
3 : SC-544掘り形埋土下部 (図99-4)



2 : SC-544掘り形埋土下部 (図99-6)



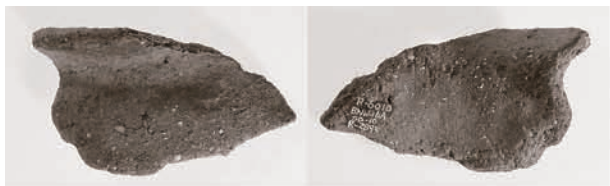
4 : SC-544掘り形埋土下部 (R-5714)



5 : SC-546上部Ⅲ層部分 (R-5483)



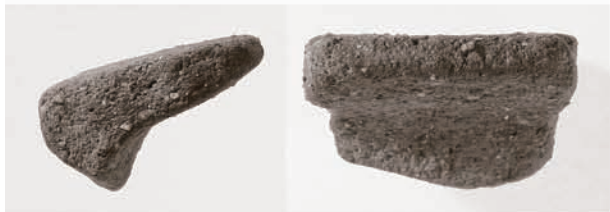
6 : SB-549柱穴SP-443 (図106-5)



1 : SD-10掘り形埋土 (図113-1)



2 : SD-10掘り形埋土 (図113-7)



3 : SD-10上部Ⅲ層部分 (図113-4)



4 : SD-14掘り形埋土 (図114-1)



図版86



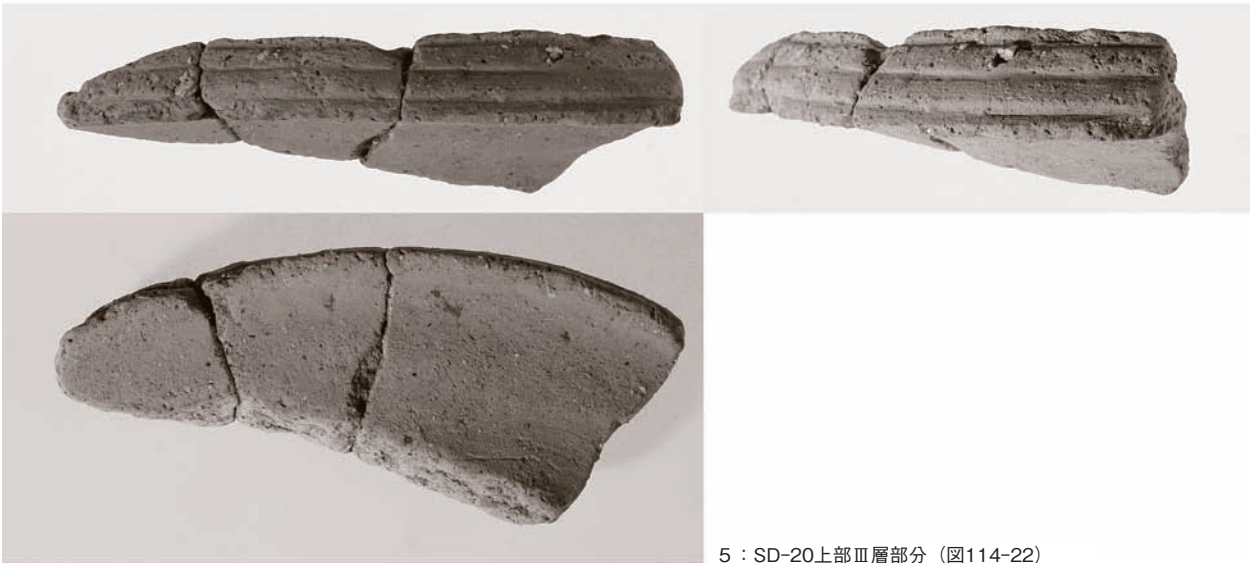
1 : SD-14掘り形埋土 (図114-3)



2 : SD-14上部Ⅲ層部分 (図114-8)

3 : SD-15上部Ⅲ層部分 (図114-13)

4 : SD-20掘り形埋土 (図114-16)



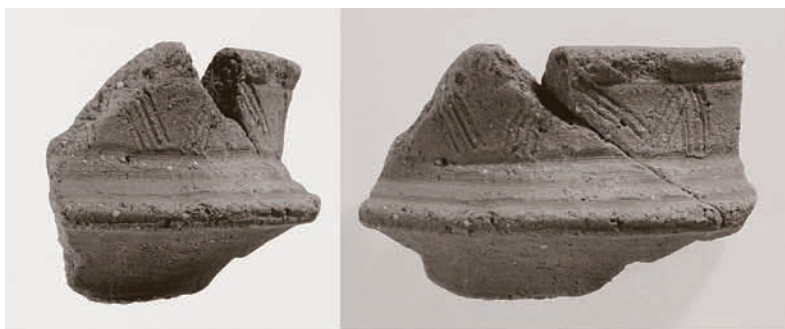
5 : SD-20上部Ⅲ層部分 (図114-22)



6 : SD-20掘り形埋土 (図114-18)

7 : SD-20掘り形埋土 (図114-20)

SD-14・15・20出土土器



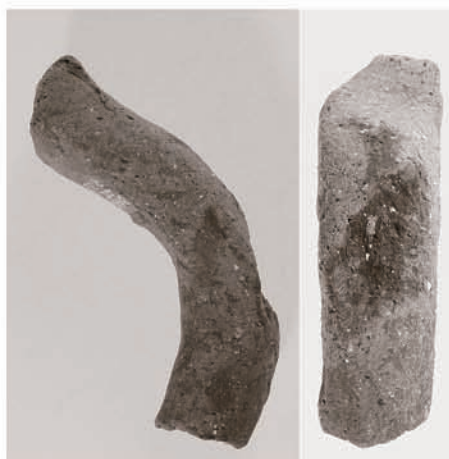
1 : SD-20上部Ⅲ層部分 (図114-23)



2 : SD-21掘り形埋土 (図114-25)



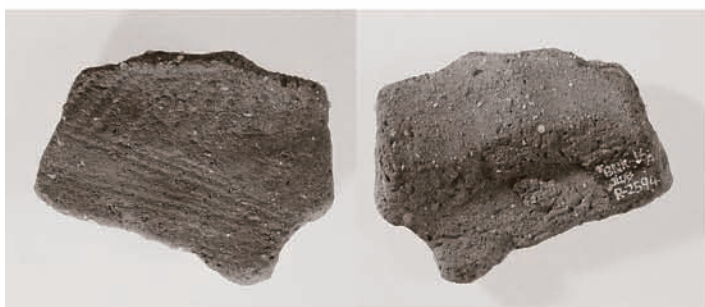
3 : SD-29南西部上部Ⅲ層部分 (図121-8)



4 : SD-29中央部上部Ⅲ層部分 (図121-7)



5 : SD-29北東部上部Ⅲ層部分
(図121-1)



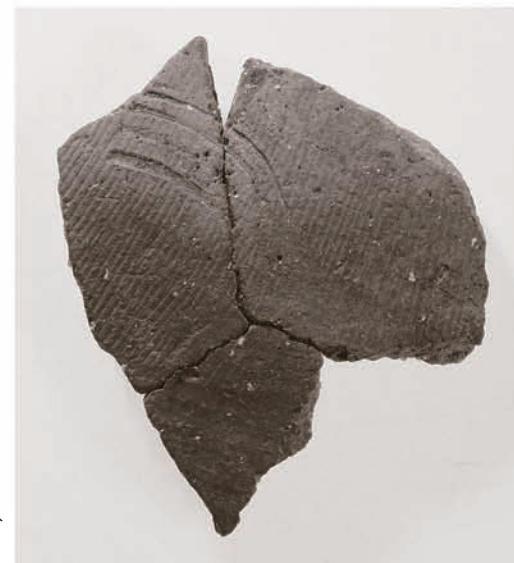
6 : SD-29北東部上部Ⅲ層部分 (図121-2)



7 : SD-29南西部上部Ⅲ層部分 (図121-11)



8 : SD-29南西部上部Ⅲ層部分 (図121-9)



9 : SD-29南西部上部Ⅲ層部分
(図121-12)

図版88



1 : SD-29南西部上部Ⅲ層部分
(図121-14)



2 : SD-29南西部掘り形埋土 (R-6097)



3 : SD-29中央部上部Ⅲ層部分 (図121-6)



4 : SC-29南西部掘り形埋土 (R-6095)



5 : SC-29南西部掘り形埋土 (R-6096)



6 : SD-36掘り形埋土 (図124-3)

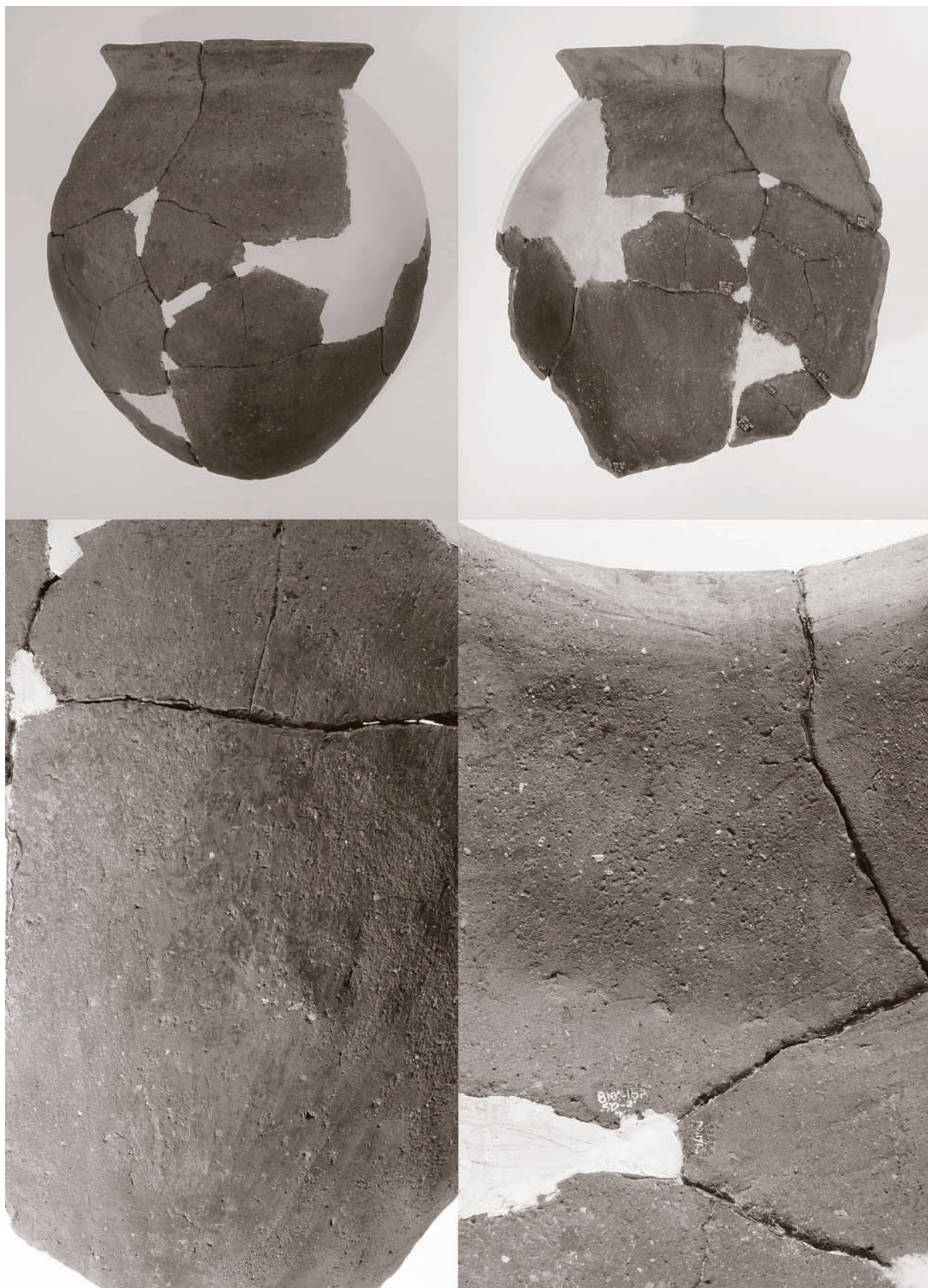


7 : SD-36掘り形埋土 (図123-7)



8 : SD-36掘り形埋土 (図124-7)



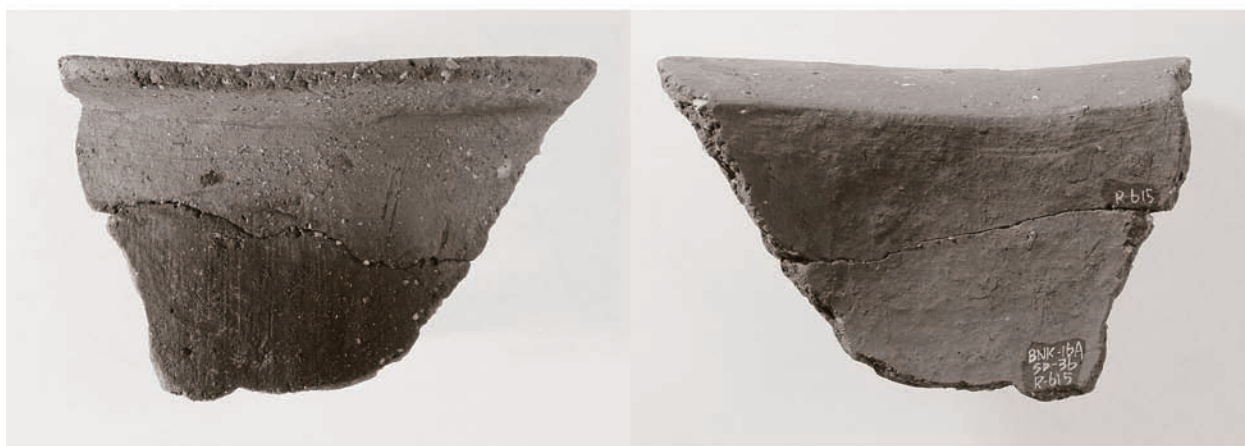


1 : SD-36掘り形埋土 (図123-2)

図版90



1 : SD-36掘り形埋土 (図123-6)

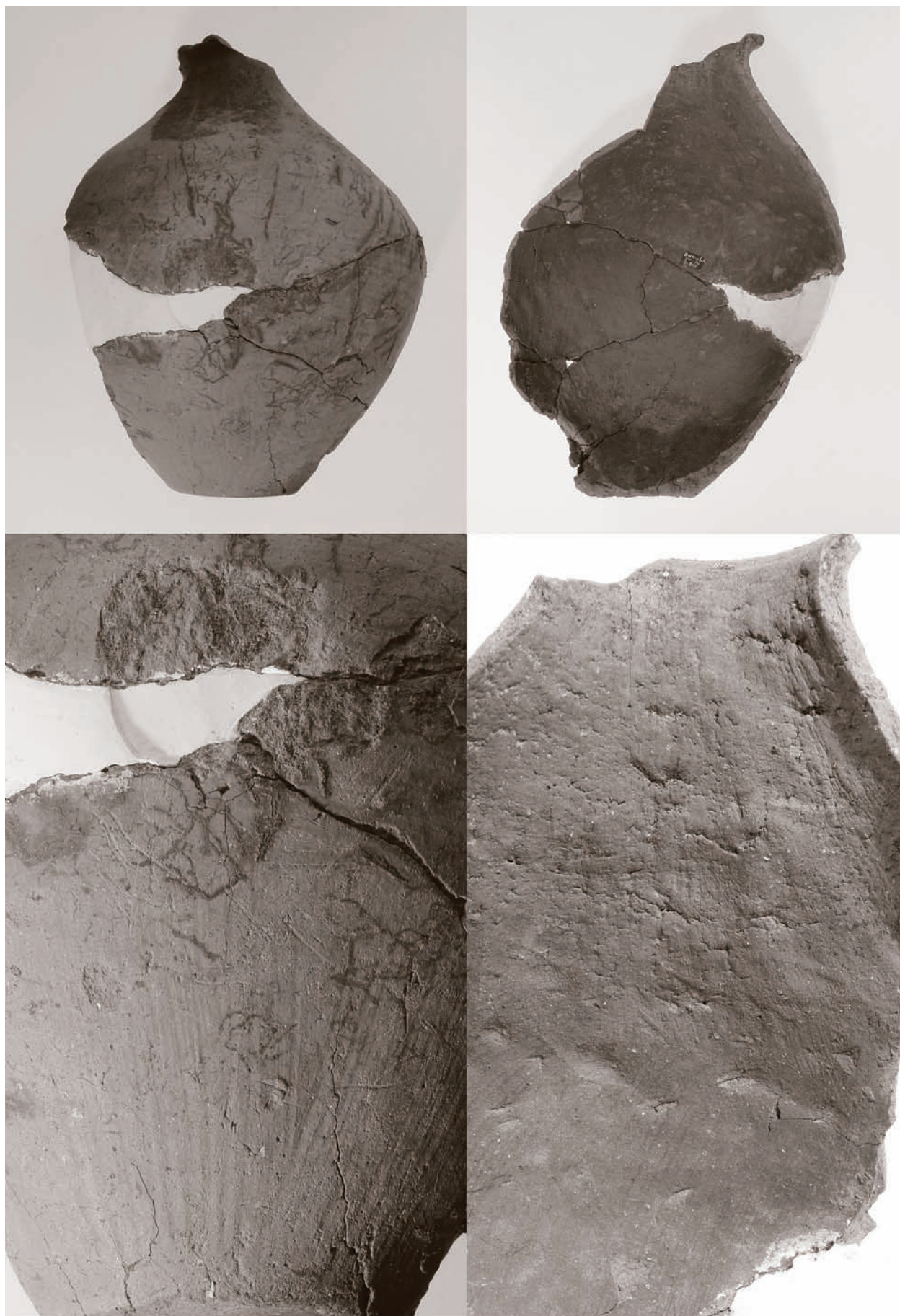


2 : SD-36掘り形埋土 (図124-5)



3 : SD-36掘り形埋土 (図124-6)

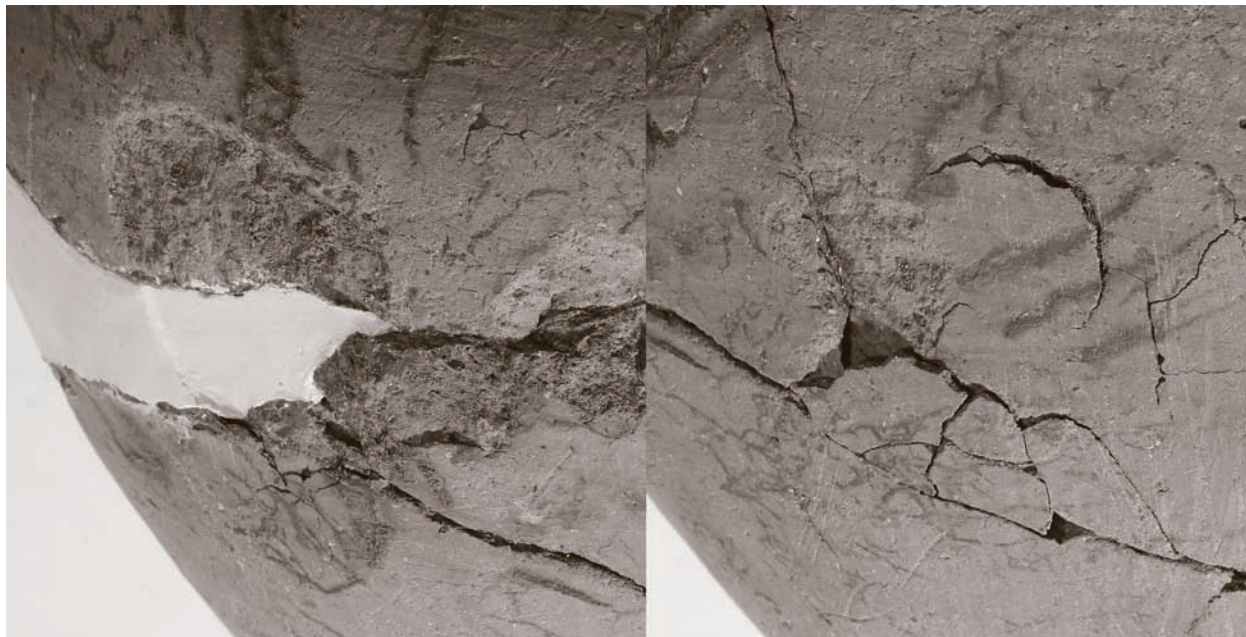
SD-36出土土器2



1 : SD-36掘り形埋土 (図123-1)

SD-36出土土器 3

図版92



1 : 図版91焼成破裂痕 (図123-1)



2 : SD-36掘り形埋土 (図123-8)



3 : SD-36上部皿層部分 (図125-7)

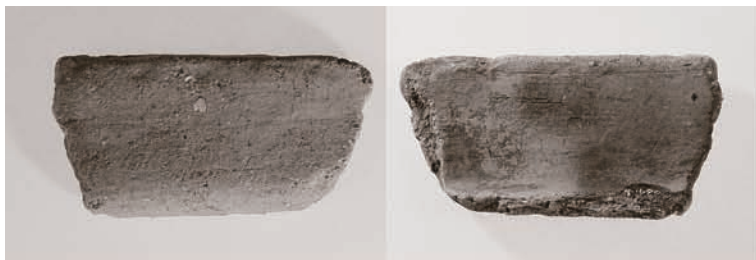


4 : SD-36掘り形埋土 (図124-1)



5 : SD-36掘り形埋土 (図124-9)

SD-36出土土器 4



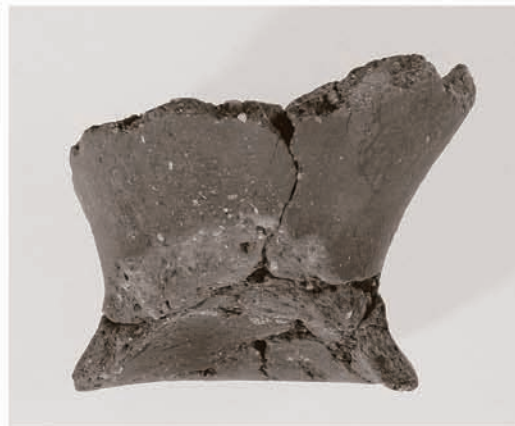
1 : SD-36上部Ⅲ層部分 (図125-9)



2 : SD-36上部Ⅲ層部分 (図125-3)



3 : SD-36掘り形埋土 (図124-2)



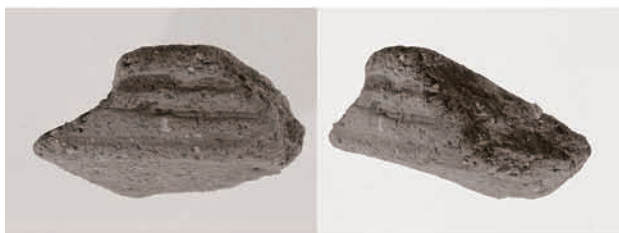
4 : SD-36掘り形埋土 (図124-8)



5 : SD-45掘り形埋土 (図126-1)



6 : SD-45掘り形埋土 (R-526)



7 : SD-55上部Ⅲ層部分 (図127-2)



8 : SD-55上部Ⅲ層部分 (図127-4)



9 : SD-55上部Ⅲ層部分 (図127-3)



10 : SD-55上部Ⅲ層部分 (図127-10)

図版94



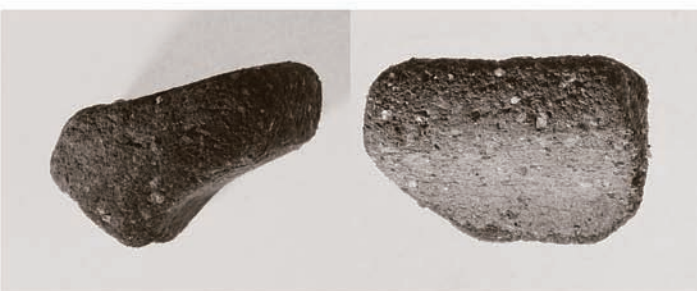
1 : SD-55上部Ⅲ層部分 (図127-6)



2 : SD-55上部Ⅲ層部分 (図127-5)



3 : SD-62上部Ⅲ層部分 (図128-3)



4 : SD-62上部Ⅲ層部分 (図128-2)



5 : SD-72上部Ⅲ層部分 (図129-2)



6 : SD-72上部Ⅲ層部分 (図129-6)



7 : SD-72掘り形埋土 (図129-7)



8 : SD-73掘り形埋土 (図130-1)



9 : SD-73掘り形埋土 (図130-4)

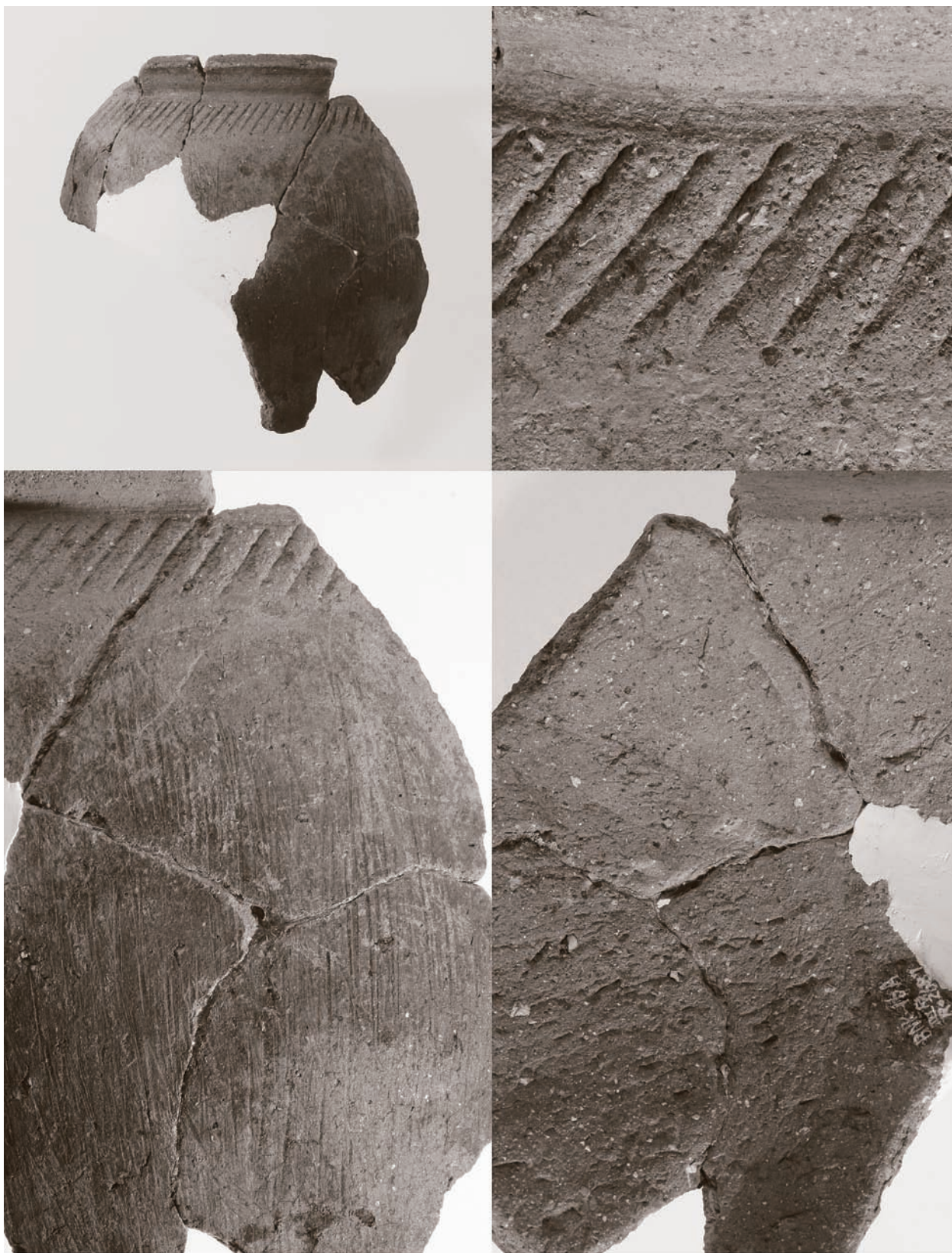


10 : SD-520掘り形埋土 (図130-6)



11 : SD-505掘り形埋土 (図131-5)

12 : SD-505掘り形埋土 (図131-6)



1 : SD-72上部Ⅲ層部分 (图129-3)

SD-72出土土器

図版96



1 : SD-505掘り形埋土 (図131-4)



2 : SD-508掘り形埋土 (図131-8)



3 : SD-508掘り形埋土 (図131-11)



4 : SD-508掘り形埋土 (図131-12)



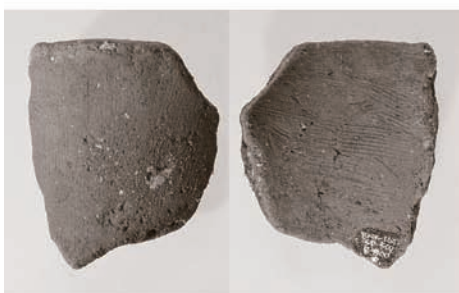
5 : SD-509掘り形埋土 (図132-4)



6 : SD-509掘り形埋土 (図132-11)



7 : SD-509掘り形埋土 (図132-8)

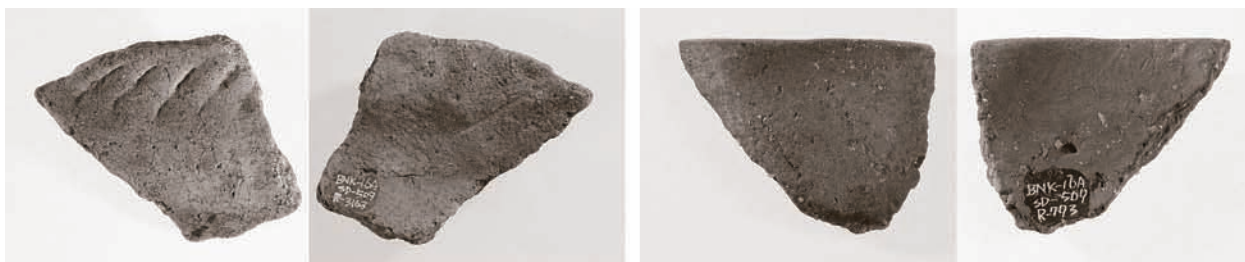


8 : SD-509掘り形埋土 (132-3)



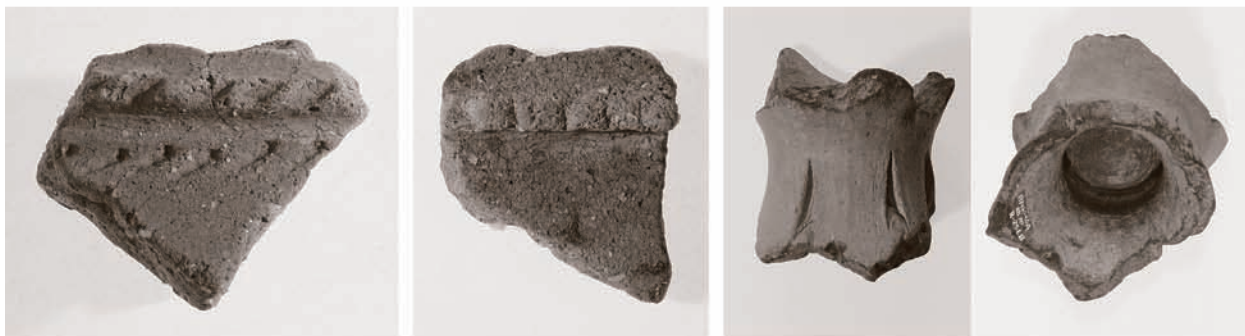
9 : SD-509掘り形埋土 (図132-12)





1 : SD-509掘り形埋土 (図132-5)

2 : SD-509掘り形埋土 (図132-14)



3 : SD-509掘り形埋土 (図132-6)

4 : SD-509掘り形埋土 (図132-9) 5 : SD-512上部Ⅲ層部分 (図135-7)



6 : SD-512掘り形埋土 (図135-3)

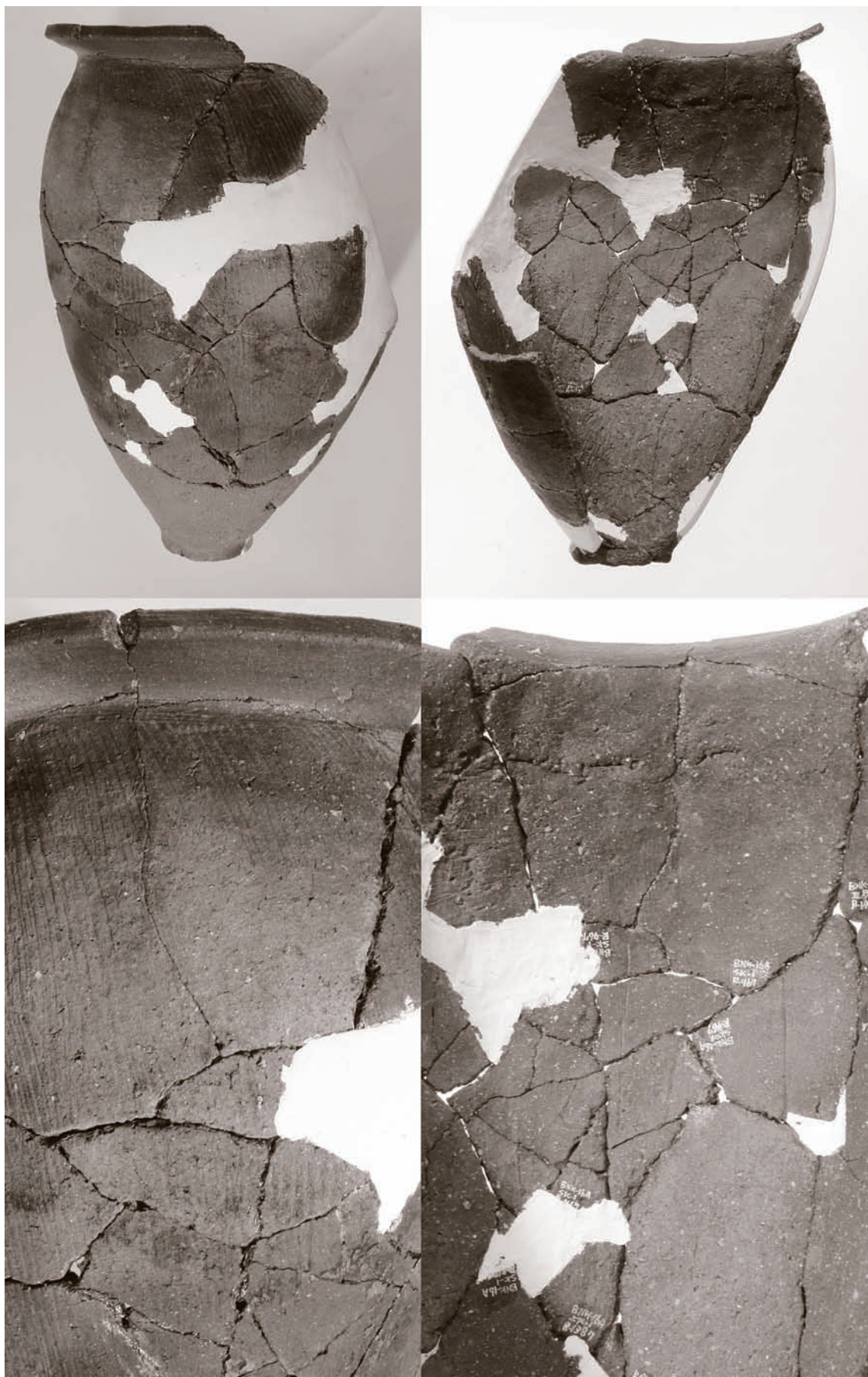
7 : SD-512上部Ⅲ層部分 (図135-6)



8 : SK-1 (図137-2)



1 : SK-1 (图137-5)



1 : SK-1 (图138-8)

SK-1出土土器2

図版100



1 : SK-1 (図138-7)

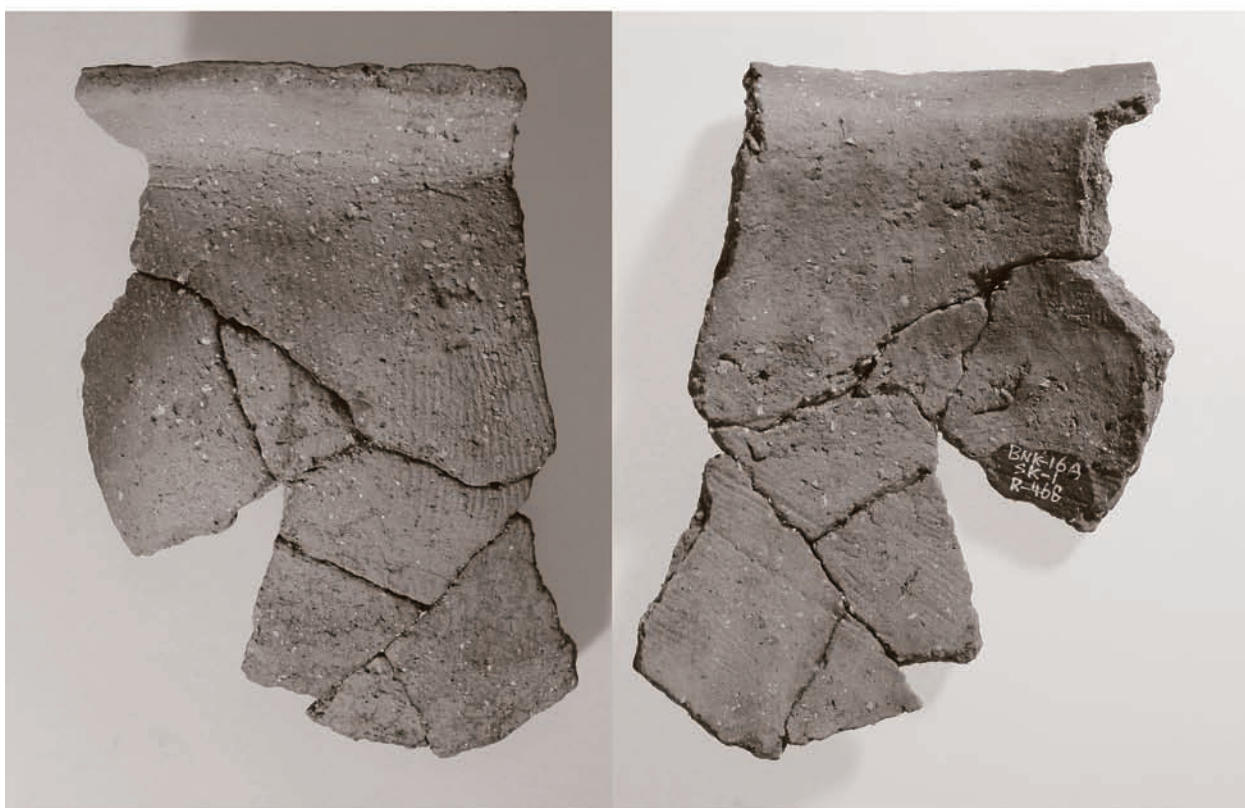


2 : SK-1 (図138-6)

SK-1出土土器 3



1 : SK-1 (図137-4)



2 : SK-1 (図138-3)

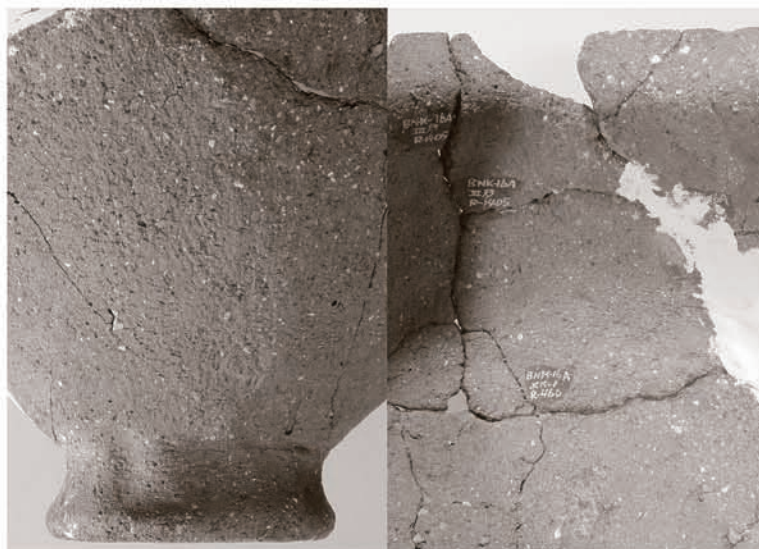


3 : SK-1 (図138-2)

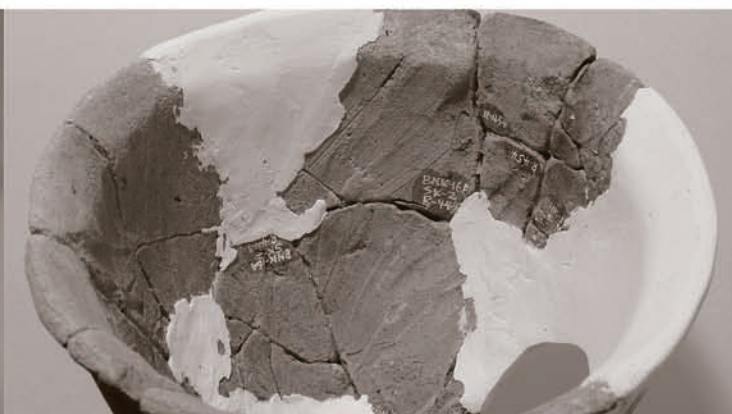
図版102



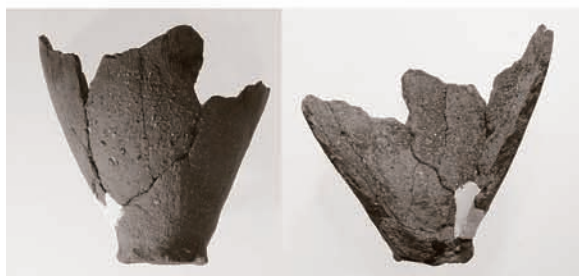
1 : SK-1 (図138-4)



2 : SK-1 (図137-3)



3 : SK-1 (図139-1)



4 : SK-1 (図137-8)



5 : SK-1 (図137-7)

SK-1出土土器 5



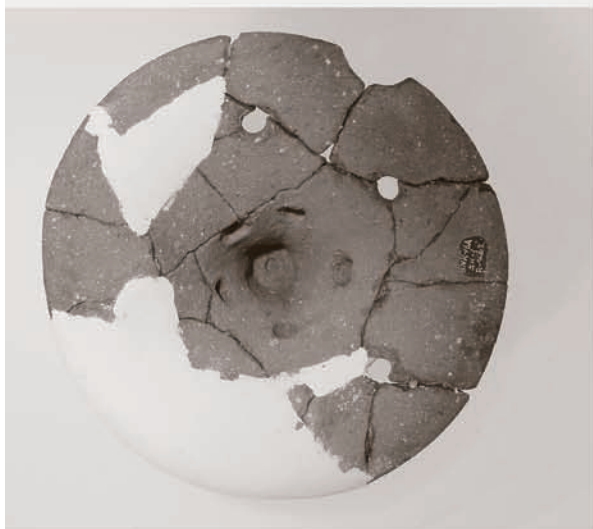
1 : SK-1 (図139-4)



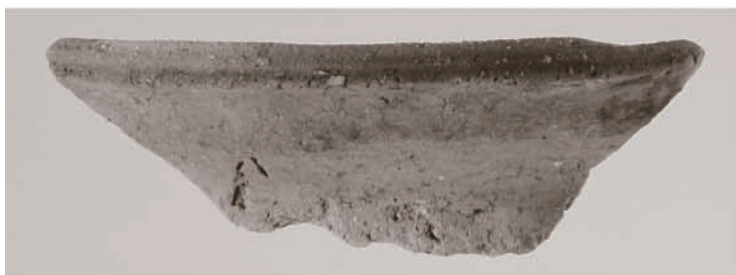
2 : SK-1 (図139-3)



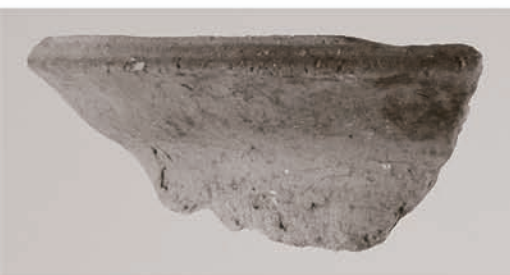
3 : SK-1 (図137-1)



4 : SK-2 (図143-11)



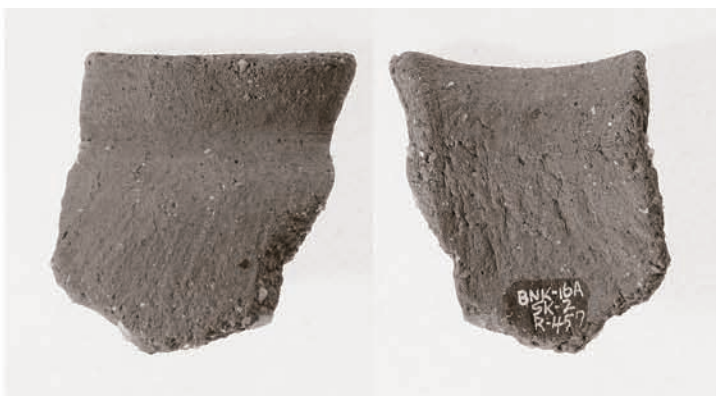
5 : SK-2 (図143-12)



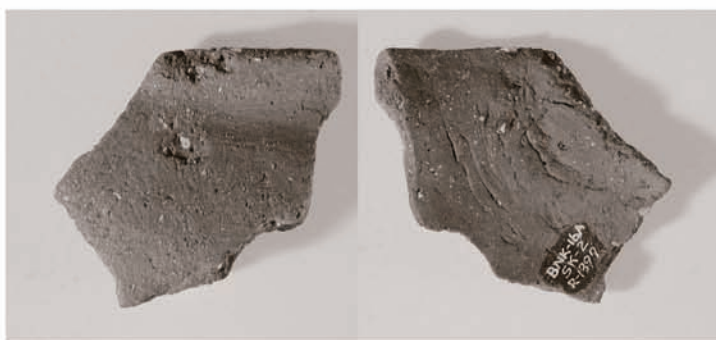
図版104



1 : SK-1 (図139-2)



2 : SK-2 (図143-1)



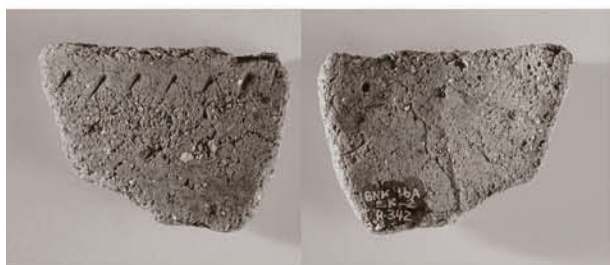
3 : SK-2 (図143-19)



4 : SK-2 (図143-10)



5 : SK-2 (図143-2)



6 : SK-2



8 : SK-2 (図143-18)



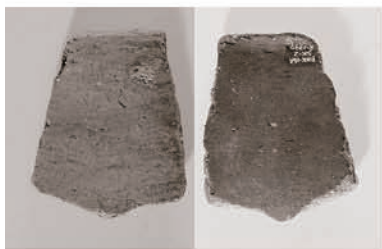
7 : SK-2 (図143-8)



1 : SK-2 (図143-7)



2 : SK-2 (図143-3)



3 : SK-2 (図143-20)



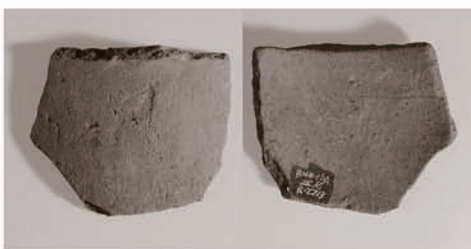
4 : SK-3上部Ⅲ層部分
(図145-1)



5 : SK-3上部Ⅲ層部分 (図145-3)



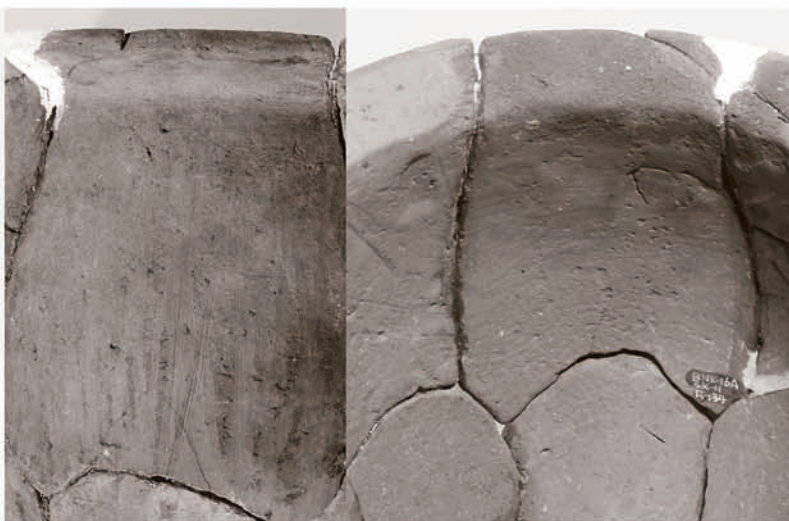
6 : SK-3上部Ⅲ層部分 (図145-4)



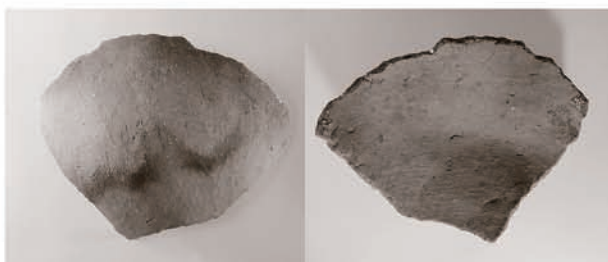
7 : SK-7上部Ⅲ層部分 (図145-9)



8 : SK-11掘り形埋土 (図146-3)



9 : SK-11掘り形埋土 (図146-6)



10 : SK-11掘り形埋土 (図146-2)

SK-2・3・7・11出土土器

図版106



1 : SK-11掘り形埋土 (図146-1)



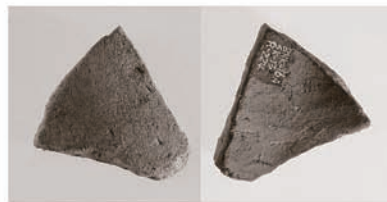
2 : SK-11掘り形埋土 (図146-7)



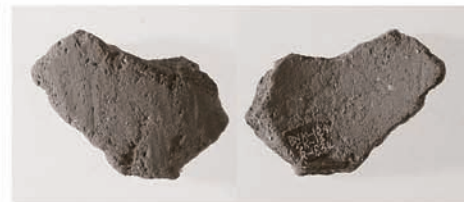
3 : SK-13掘り形埋土 (図148-2)



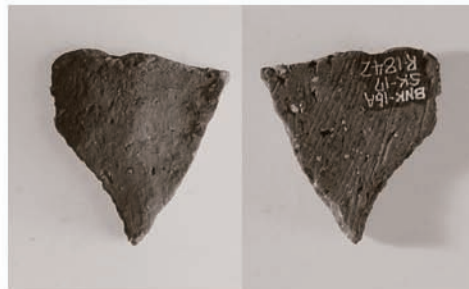
4 : SK-13上部皿層部分 (図148-4)



5 : SK-13掘り形埋土 (R-5601)



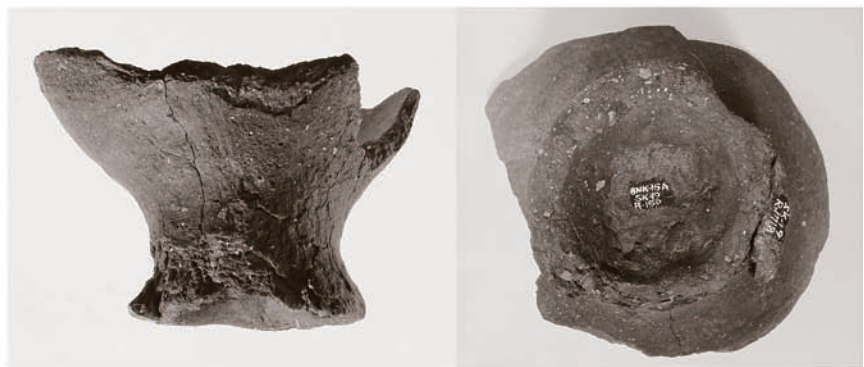
6 : SK-13掘り形埋土 (R-5602)



7 : SK-17掘り形埋土 (R-5646)



8 : SK-19掘り形埋土 (図150-3)



9 : SK-19掘り形埋土 (図150-4)



1 : SK-19掘り形埋土 (図150-6)



2 : SK-23上部Ⅲ層部分 (図150-9)



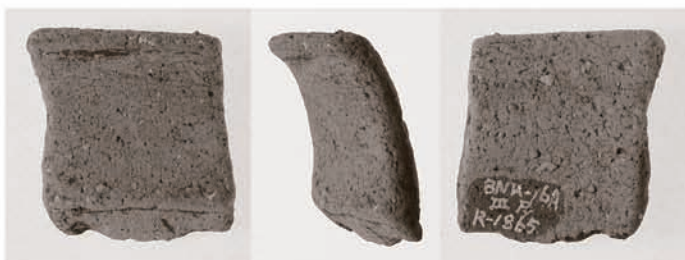
3 : SK-23上部Ⅲ層部分 (図150-8)



4 : SK-23掘り形埋土 (図150-7)



5 : SK-23上部Ⅲ層部分 (図150-10)



6 : SK-23上部Ⅲ層部分 (図150-14)



7 : SK-23上部Ⅲ層部分 (図150-15)

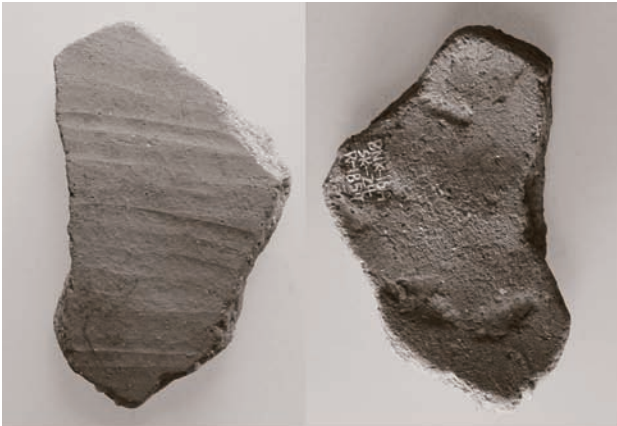


8 : SK-23上部Ⅲ層部分 (図150-12)



9 : SK-23掘り形埋土 (R-5668)

図版108



1 : SK-24掘り形埋土 (R-5653)



2 : SK-27掘り形埋土 (図150-19)



3 : SK-27掘り形埋土 (図150-20)



4 : SK-27掘り形埋土 (図150-18)



5 : SK-28掘り形埋土 (R-5121)



6 : SK-31上部皿層部分 (図150-23)



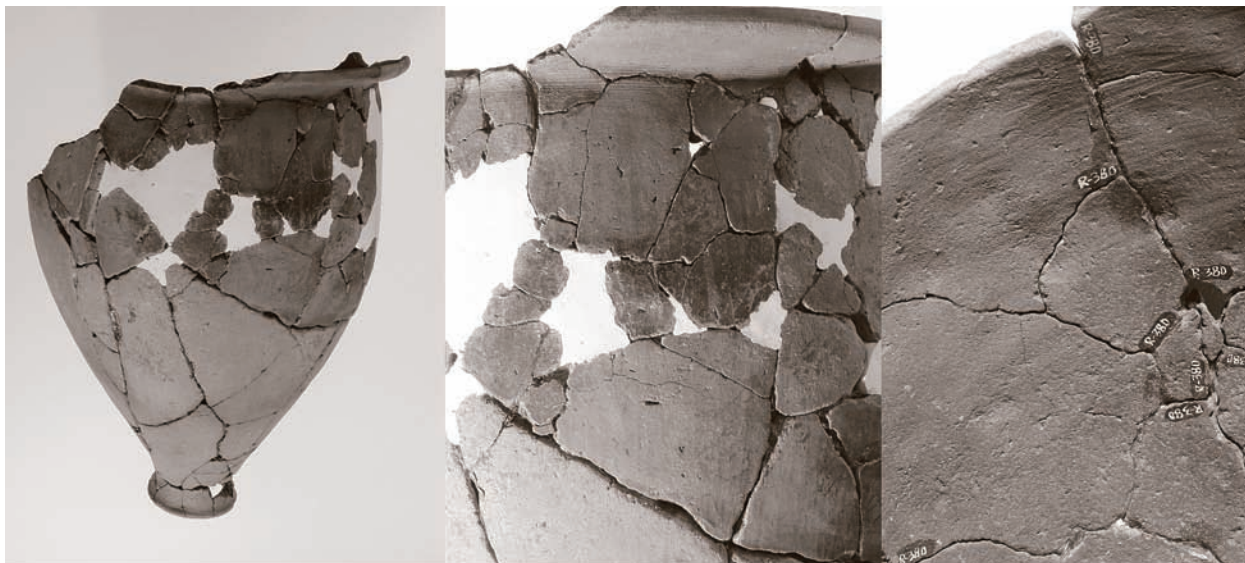
7 : SK-31掘り形埋土 (図150-21)



8 : SK-34掘り形埋土 (図150-27)



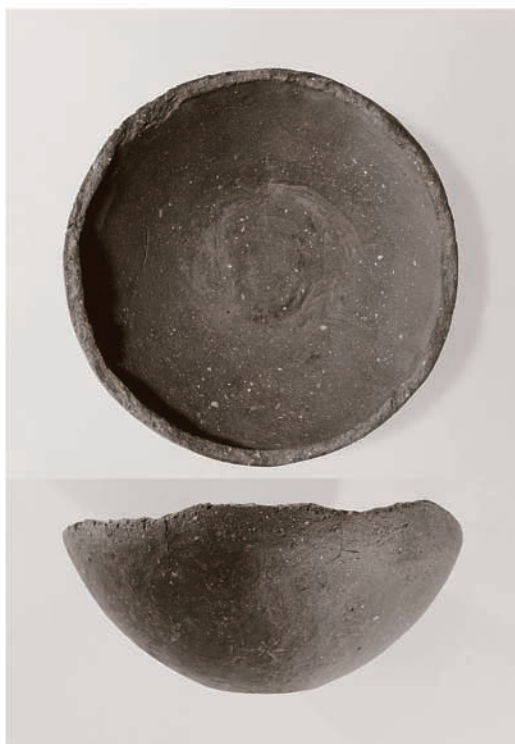
9 : SK-34掘り形埋土 (図150-26)



1 : SK-35掘り形埋土 (図152-3)



2 : SK-35掘り形埋土 (図152-1)



4 : SK-34掘り形埋土 (図150-25)



5 : SK-38上部皿層部分 (図152-5)



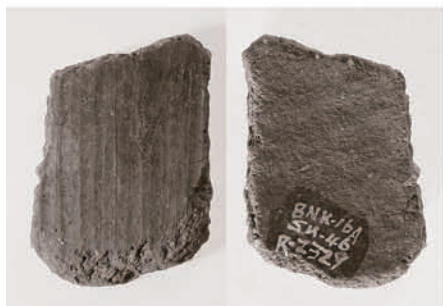
6 : SK-38掘り形埋土 (R-5592)

3 : SK-35掘り形埋土 (図152-2)

図版110



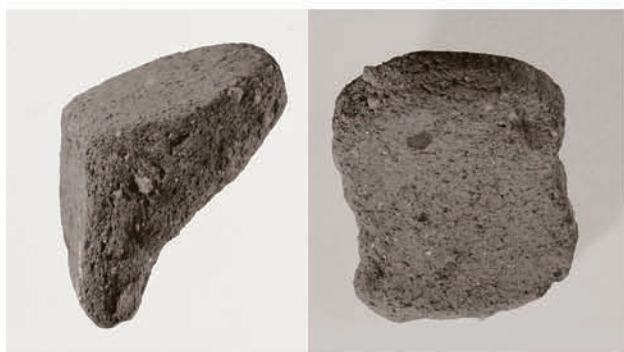
1 : SK-60 (図157-21)



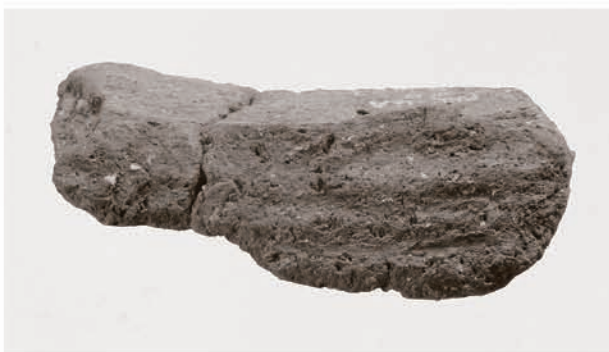
2 : SK-46掘り形埋土 (R-5695)



3 : SK-46掘り形埋土 (図152-9)



4 : SK-48上部皿層部分 (図152-7)



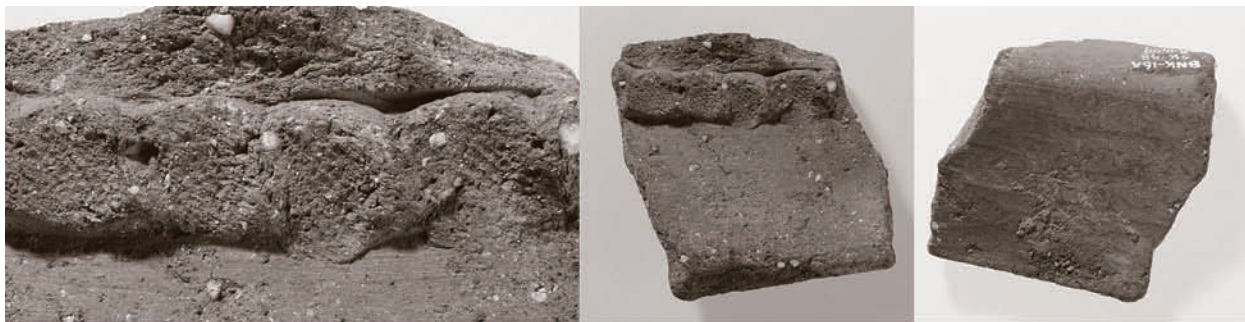
5 : SK-48上部皿層部分 (図152-6)



6 : SK-49掘り形埋土 (図154-3)



7 : SK-49掘り形埋土 (図154-4)



1 : SK-49掘り形埋土 (図154-2)



2 : SK-49掘り形埋土 (図154-1)



3 : SK-49掘り形埋土 (図154-6)

4 : SK-553掘り形埋土 (図185-4)



5 : SK-553掘り形埋土 (図185-1)

6 : SK-553掘り形埋土 (図185-2)

図版112



1 : SK-553掘り形埋土 (図185-3)



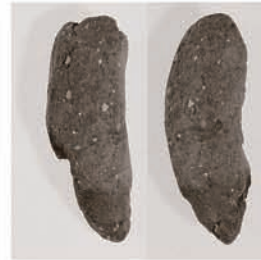
2 : SK-50上部Ⅲ層部分 (R-5683)



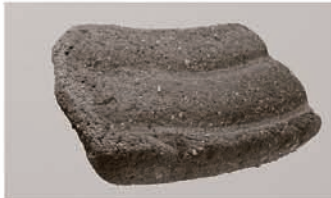
3 : SK-50上部Ⅲ層部分 (図156-1)



4 : SK-52上部Ⅲ層部分 (図157-2)



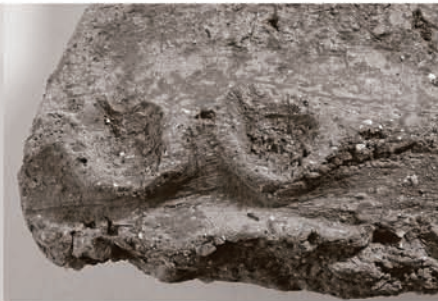
5 : SK-52Ⅲ層部分
(図157-3)



6 : SK-53掘り形埋土 (図157-4)



7 : SK-54掘り形埋土 (図157-6)



8 : SK-54掘り形埋土 (R-5906)

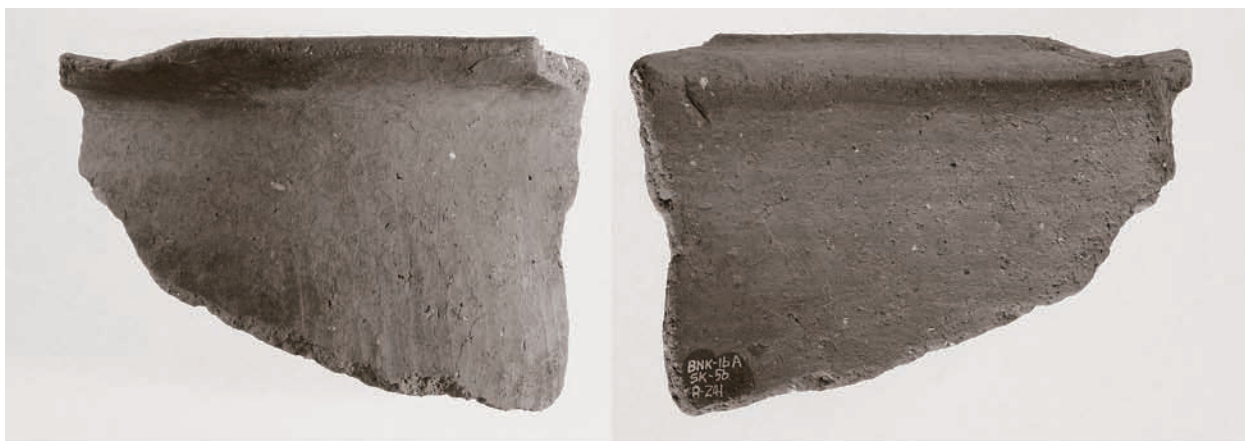


9 : SK-54掘り形埋土 (R-5907)



10 : SK-56掘り形埋土 (図157-8)





1 : SK-56掘り形埋土 (図157-9)



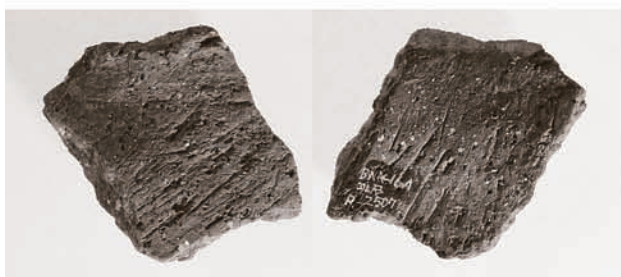
2 : SK-60上部Ⅲ層部分 (図157-16)



3 : SK-60上部Ⅲ層部分 (図157-19)



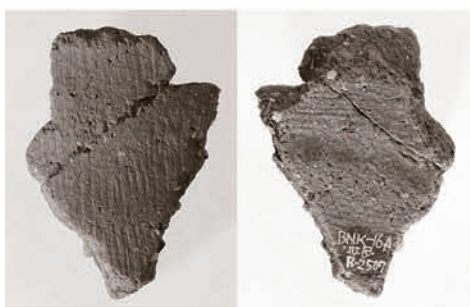
4 : SK-60上部Ⅲ層部分 (図157-23)



5 : SK-61上部Ⅲ層部分 (図157-24)



6 : SK-61上部Ⅲ層部分 (R-5926)



7 : SK-61上部Ⅲ層部分 (R-5924)



8 : SK-63上部Ⅲ層部分 (R-5931)



図版114



1 : SK-64掘り形埋土 (R-5932)



2 : SK-64掘り形埋土 (R-5933)



3 : SK-66掘り形埋土 (R-5913)



4 : SK-67上部Ⅲ層部分 (図159-1)



5 : SK-67上部Ⅲ層部分 (図159-4)



6 : SK-67上部Ⅲ層部分 (R-5912)



7 : SK-67上部Ⅲ層部分 (R-5911)



8 : SK-70掘り形埋土 (図161-4)



9 : SK-70掘り形埋土 (図161-5)



10 : SK-70掘り形埋土 (図160-2)

SK-64・66・67・70出土土器



1 : SK-70掘り形埋土 (図161-10)



2 : SK-70掘り形埋土 (図161-16)



3 : SK-70掘り形埋土 (図160-6)



4 : SK-70掘り形埋土 (図160-7)



6 : SK-70掘り形埋土 (図161-23)



5 : SK-70掘り形埋土 (図162-1)

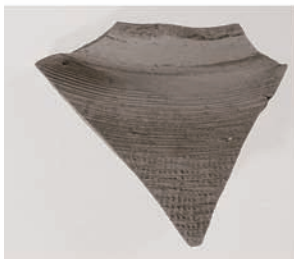
図版116



1 : SK-70掘り形埋土 (図161-15)



2 : SK-70掘り形埋土 (図161-21)



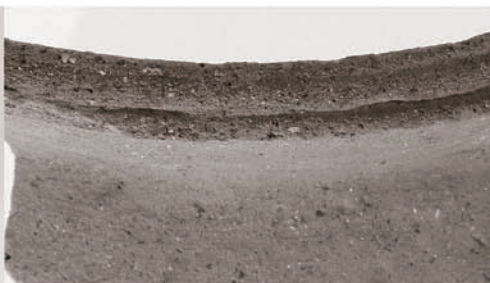
3 : SK-70掘り形埋土 (図161-17)



4 : SK-70掘り形埋土 (図162-4)



5 : SK-70掘り形埋土 (図162-3)

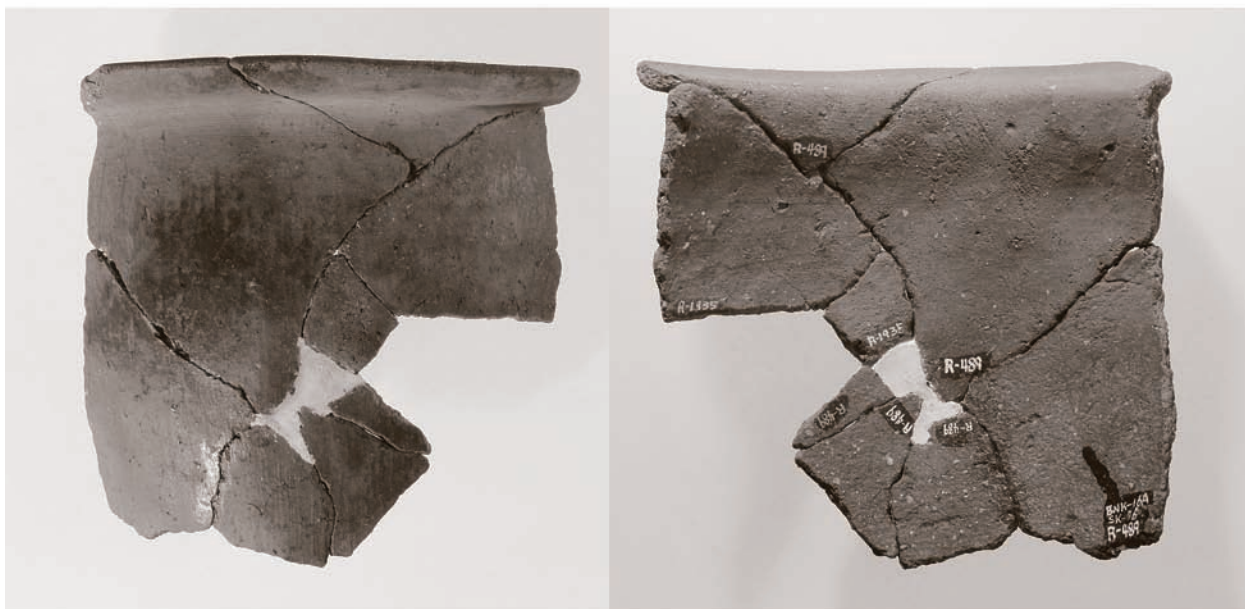


6 : SK-76掘り形埋土 (図165-4)





1 : SK-76掘り形埋土 (図165-1)



2:SK-76掘り形埋土(図165-3)



3 : SK-77掘り形埋土 (図165-8)

図版118



1 : SK-77掘り形埋土 (図165-7)



2 : SK-77掘り形埋土 (図165-6)



3 : SK-81上部Ⅲ層部分 (図165-11)



4 : SK-81上部Ⅲ層部分 (R-5935)



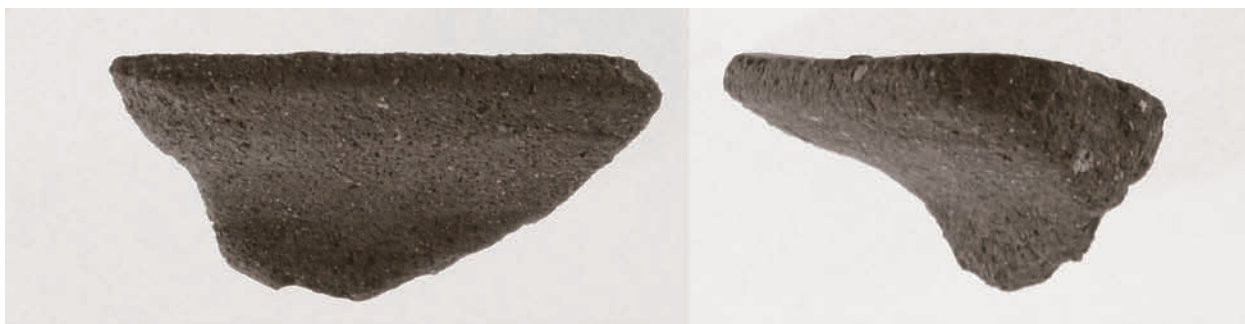
5 : SK-81掘り形埋土 (R-5937)



6 : SK-81上部Ⅲ層部分 (R-5936)



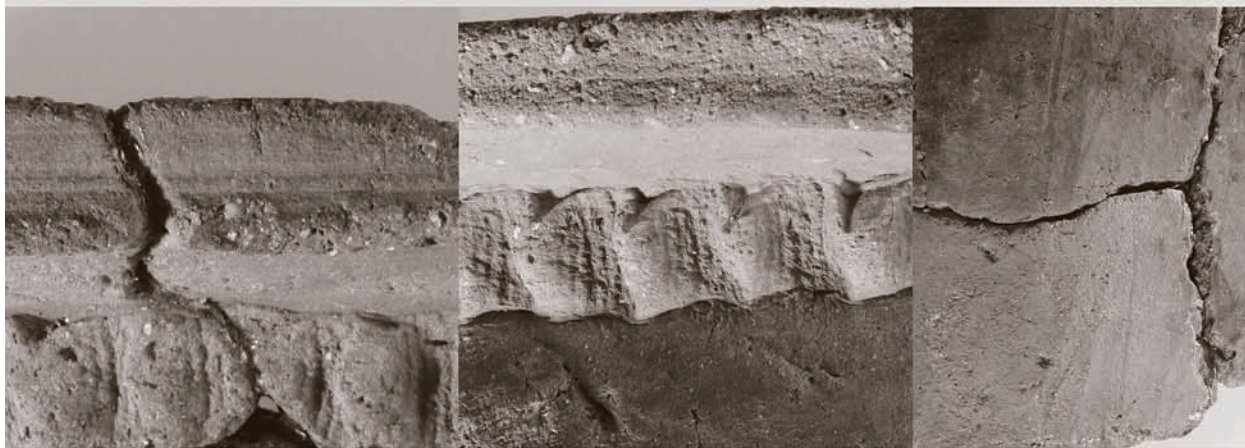
7 : SK-82掘り形埋土 (図164-1, R-5252)



1 : SK-82上部Ⅲ層部分 (図167-1, R-5253)



2 : SK-82上部Ⅲ層部分 (図167-1, R-5505)



3 : SK-83掘り形埋土 (図167-4)

図版120



1 : SK-83掘り形埋土 (図167-2)

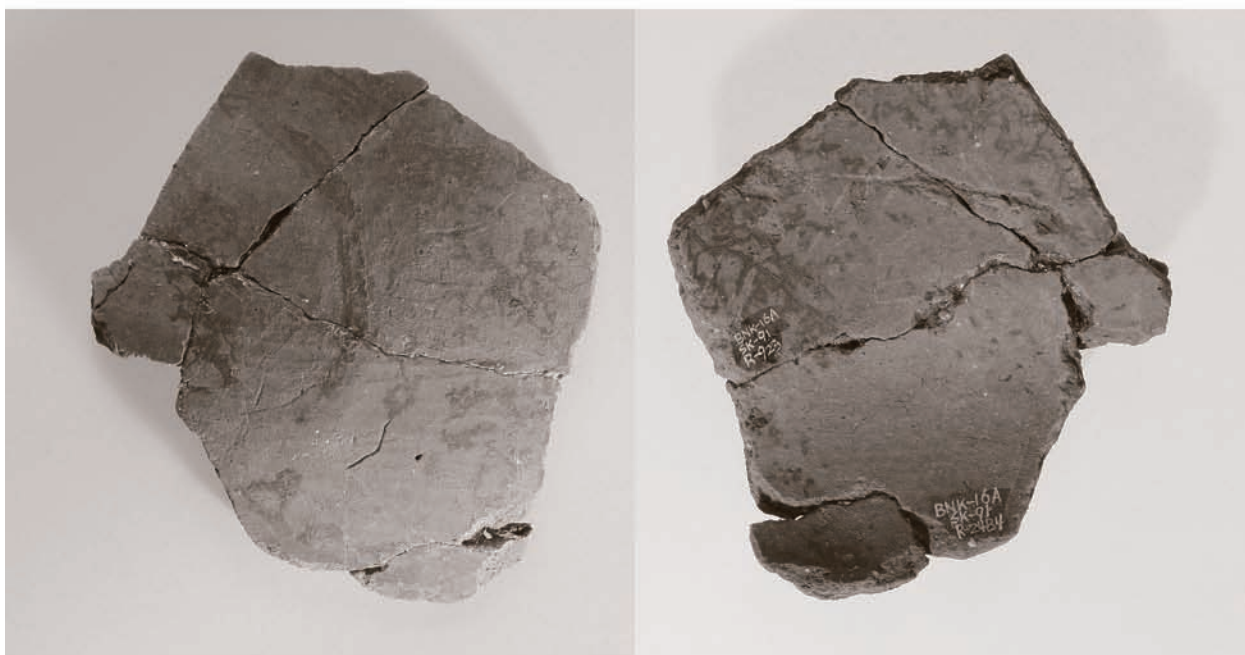
2 : SK-83掘り形埋土 (図167-3)



3 : SK-86掘り形埋土 (図168-4)



1 : SK-86掘り形埋土 (図168-3)



2 : SD-91掘り形埋土 (R-5938)



3 : SD-91掘り形埋土 (R-5939)

4 : SK-95掘り形埋土 (図169-1)

図版122



1 : SK-95掘り形埋土 (図169-2)



2 : SK-96 (図168-6)



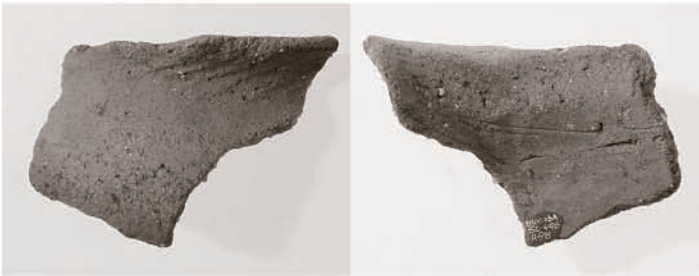
3 : SK-96 (図168-5)



4 : SK-496掘り形埋土 (図171-1)



5 : SK-496掘り形埋土 (図171-2)



6 : SK-496掘り形埋土 (図171-5)



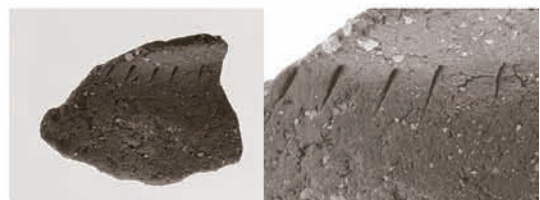
7 : SK-496掘り形埋土 (図171-6)



8 : SK-503上部Ⅲ層部分 (図171-15)



9 : SK-503上部Ⅲ層部分 (図171-13)

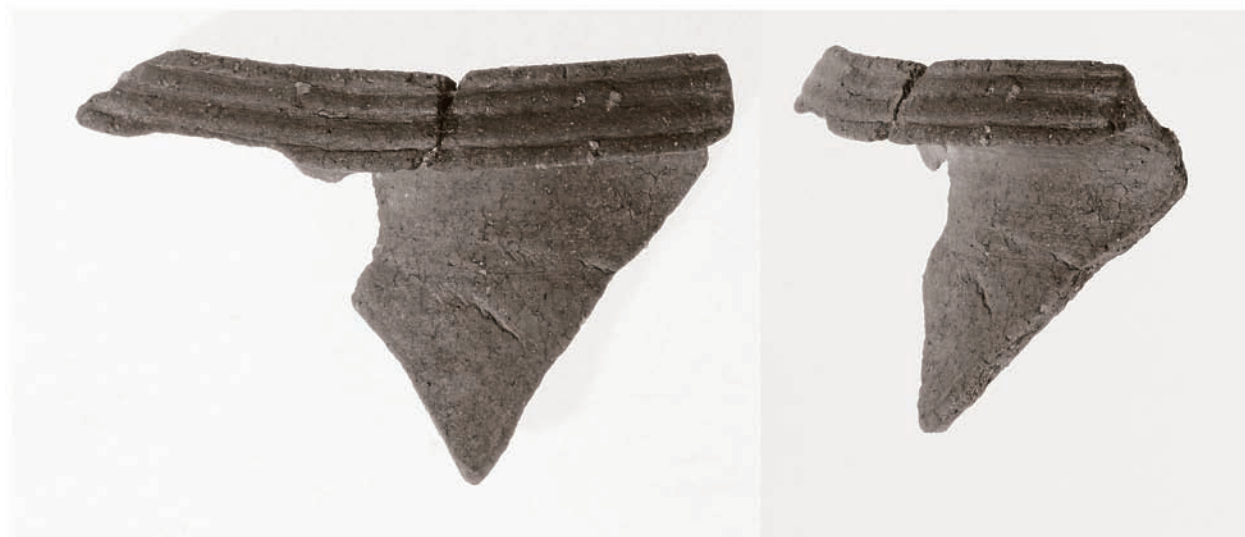




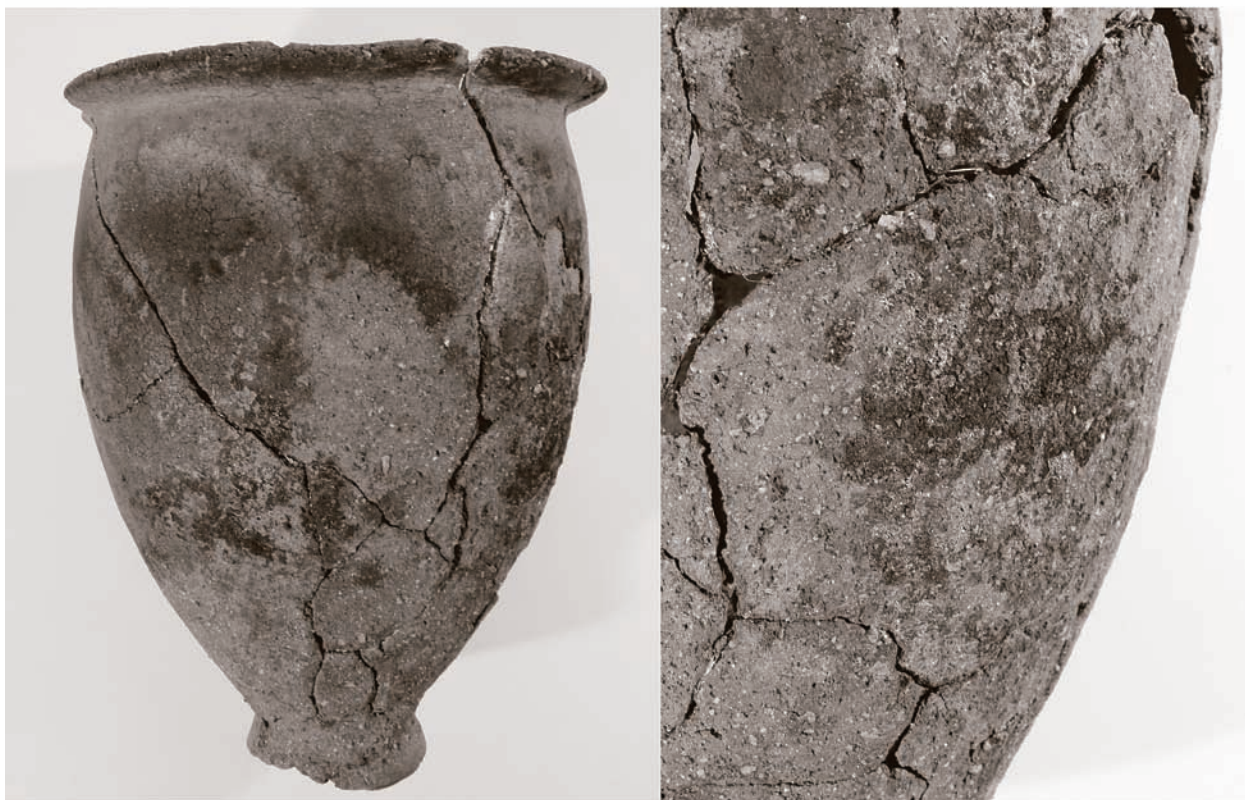
1 : SK-503上部Ⅲ層部分 (図171-16)



2 : SD-505掘り形埋土 (図131-2)



3 : SK-510上部Ⅲ層部分 (図168-10)



4 : SK-511掘り形埋土 (図173-5)

図版124



1 : SK-511掘り形埋土 (図173-1)



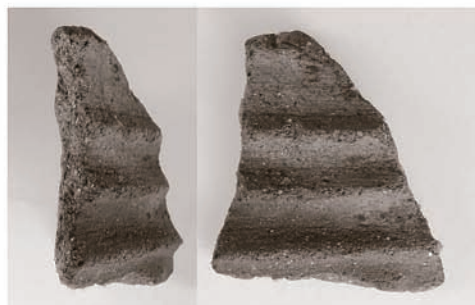
2 : SK-511掘り形埋土 (図173-2)



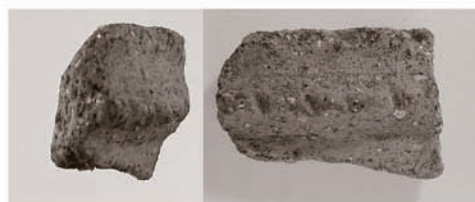
3 : SK-511上部皿層部分 (図175-1)



4 : SK-511掘り形埋土 (図173-3)



5 : SK-511掘り形埋土 (図173-8)



6 : SK-511掘り形埋土 (図173-7)

SK-511出土土器



1 : SK-511掘り形埋土 (図173-11)



2 : SK-511掘り形埋土 (図173-10)



3 : SK-535掘り形埋土 (図177-11)



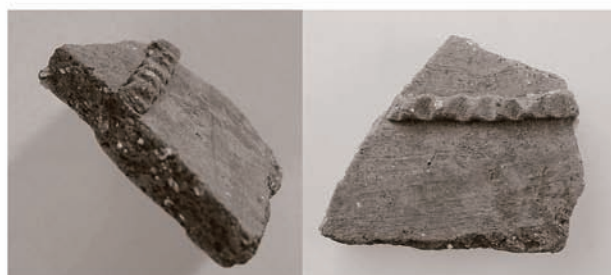
4 : SK-535掘り形埋土 (図177-10)



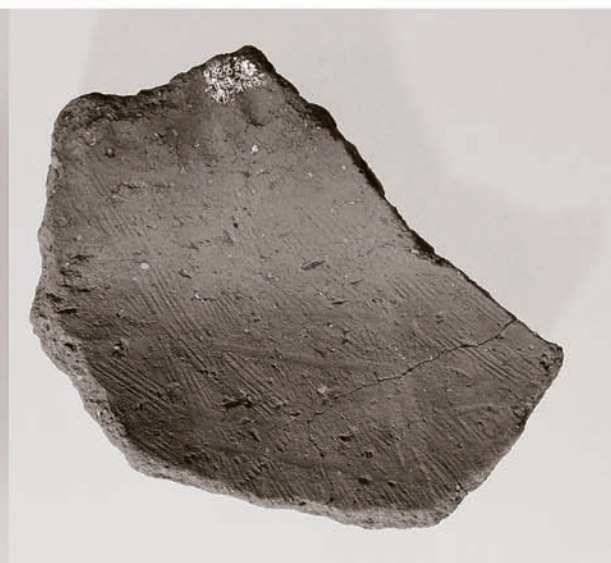
5 : SC-536内SK-537 (図95-3)



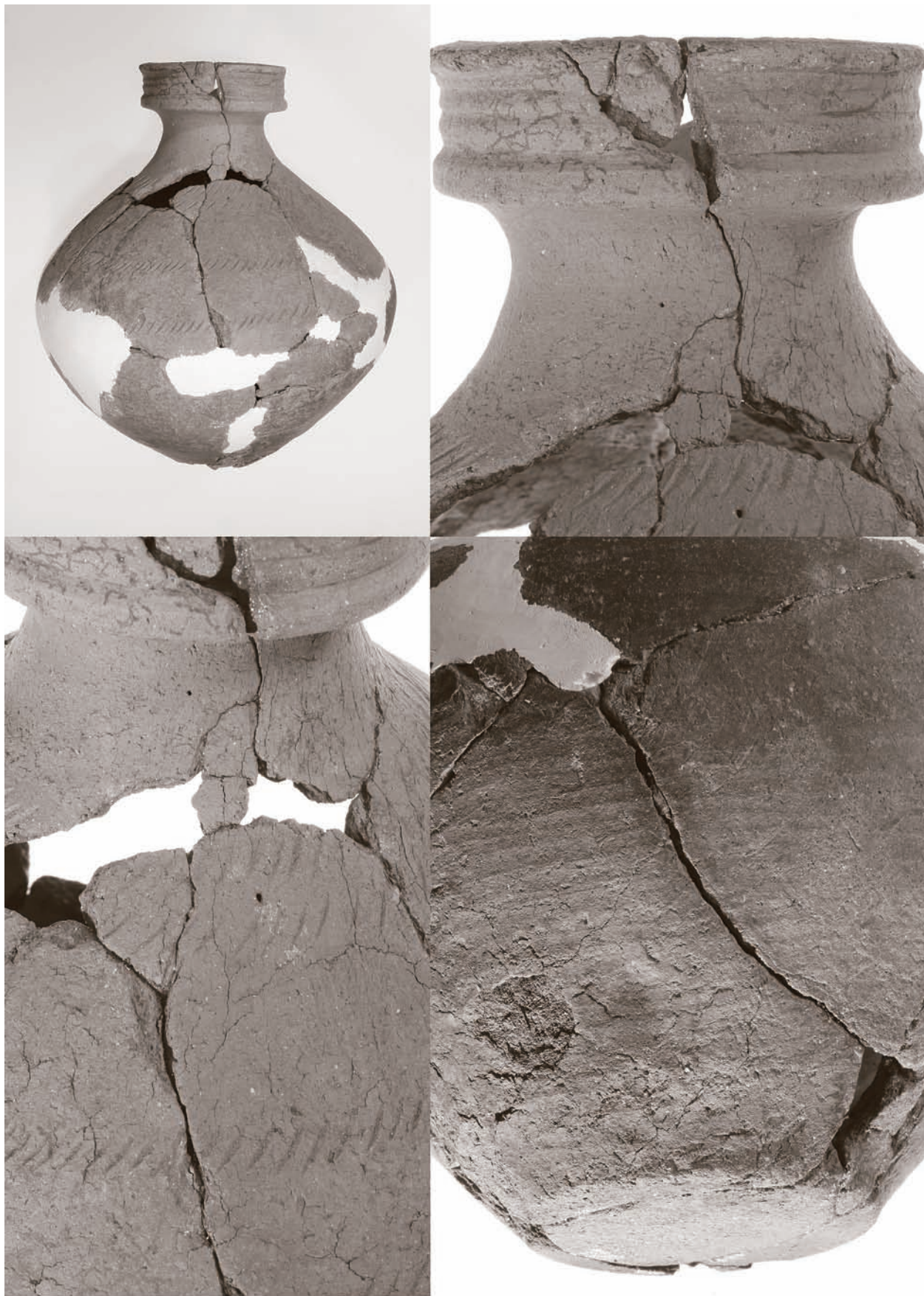
6 : SC-536内SK-537 (図95-2)



7 : SK-541掘り形埋土 (図179-2)



8 : SK-541掘り形埋土 (図179-8)



1 : SK-541 掘り形埴土 (図179-3)



1 : SK-541掘り形埴土 (図179-4)

SK-541出土土器2

図版128



1 : SK-541掘り形埋土 (図179-7)



2 : SK-541掘り形埋土 (図180-7)

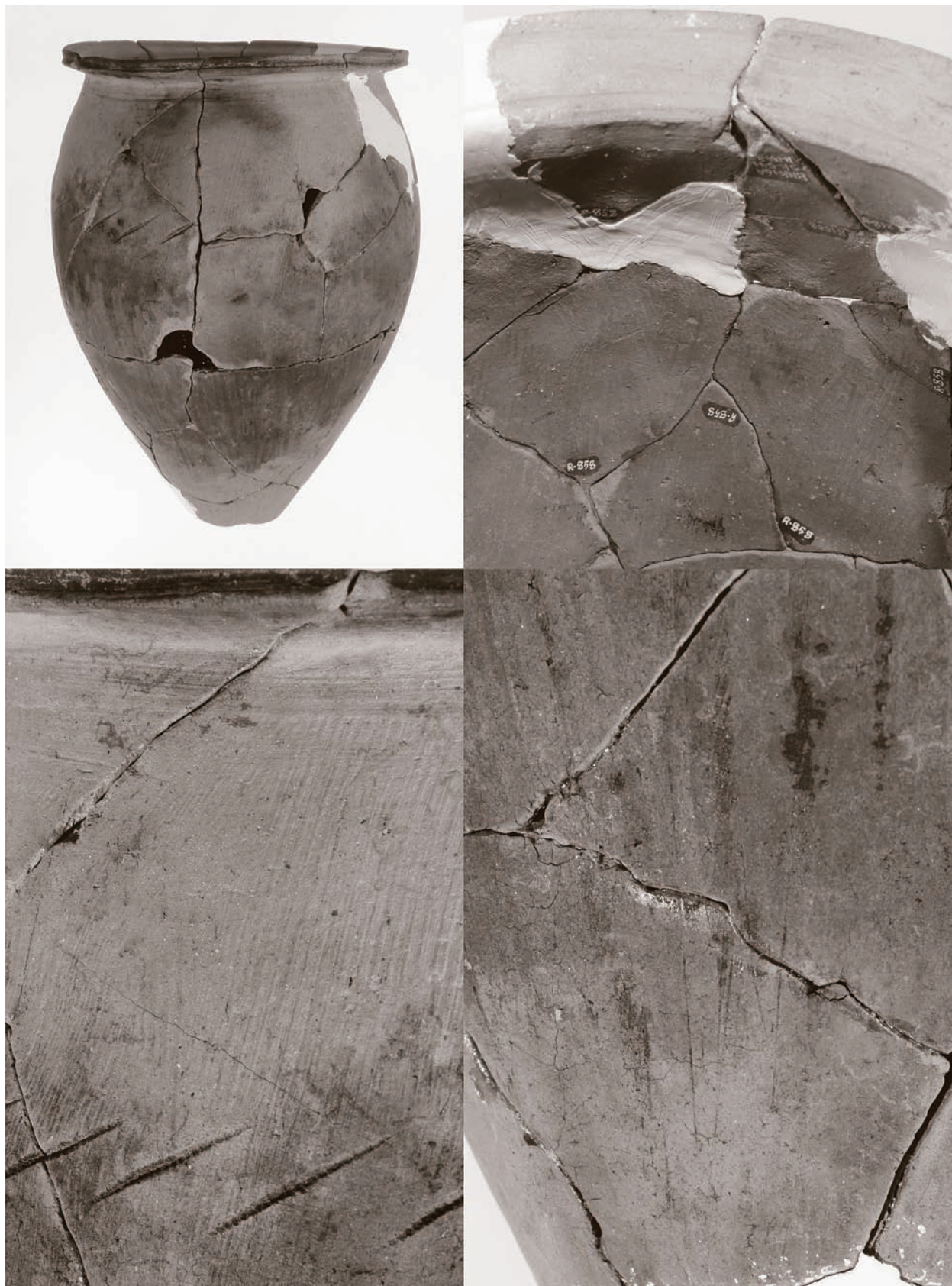


3 : SK-541掘り形埋土 (図179-5)



1 : SK-541掘り形埴土 (図180-1)

図版130



1 : SK-541 掘り形埋土 (図180-2)



1 : SK-541掘り形埋土 (図180-3)



2 : SK-541掘り形埋土 (図180-4)



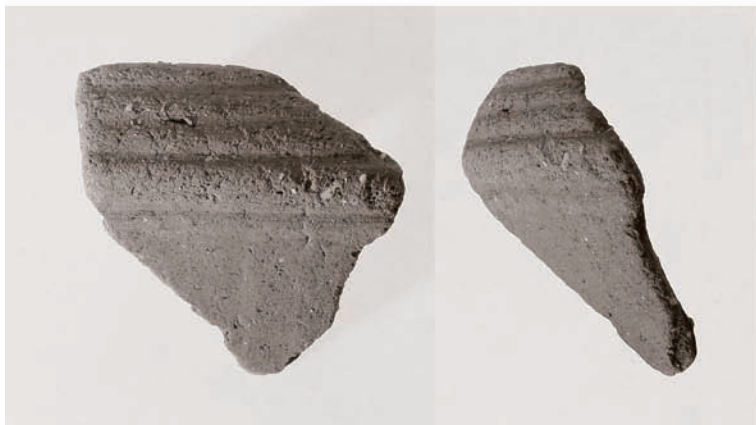
3 : SK-543掘り形埋土 (図183-1)



4 : SK-543掘り形埋土 (図183-3)



5 : SK-543掘り形埋土 (図183-2)

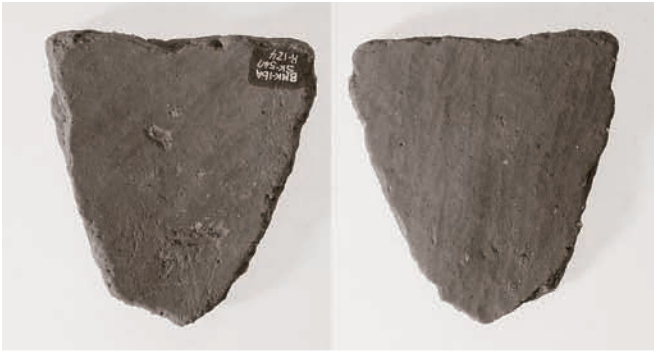


6 : SK-547上部Ⅲ層部分 (図184-3)



7 : SK-547上部Ⅲ層部分 (図184-2)

図版132



1 : SK-547掘り形埋土 (R-5951)



2 : SK-547掘り形埋土 (R-5952)



3 : SK-547掘り形埋土 (R-5953)



4 : SX-40 (図187-2)



5 : SX-40 (図187-1)



6 : SP-135上部Ⅲ層部分 (図192-1)



7 : SP-148 (図191-8)



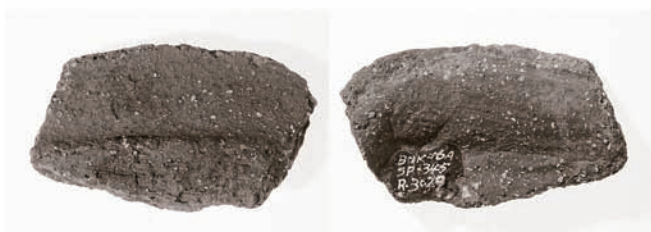
8 : SP-273 (図196-2)



9 : SP-174 (図191-13)



1 : SP-157 (図191-9)



2 : SP-345 (図196-6)



3 : SP-473 (図196-15)



4 : SP-343 (図196-4)

図版134



1 : Ⅲ層 (図197-10)



2 : Ⅲ層 (図199-1)



3 : Ⅲ層 (図197-16)



4 : Ⅲ層 (図198-1)



5 : Ⅲ層 (図197-17)



6 : Ⅲ層 (図198-4)



7 : Ⅲ層 (図198-7)





1 : SC-33掘り形埋土 (図42-1)



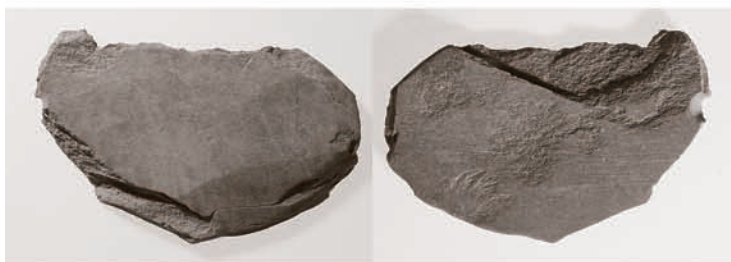
2 : SC-32上部Ⅲ層部分 (図31-2)



3 : SC-25内SK-527 (図21-1)



4 : Ⅲ層 (図202-4)

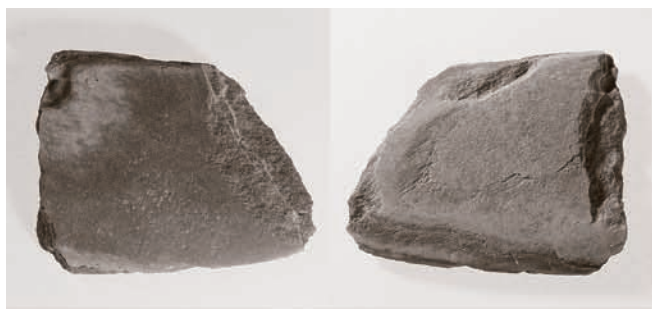


5 : Ⅲ層 (図202-3)

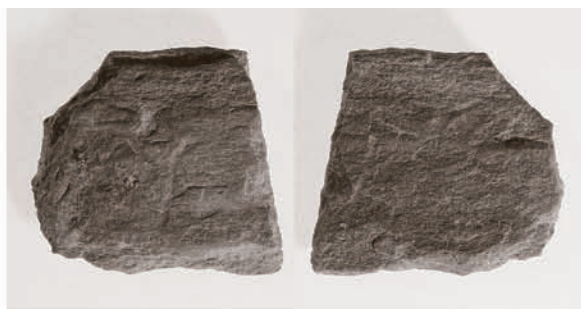


6 : Ⅲ層 (図202-2)

图版136



1 : Ⅲ層 (図202-1)



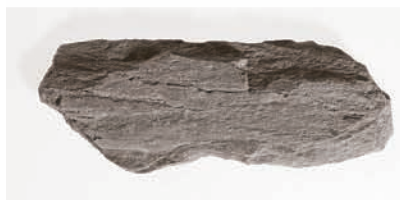
2 : Ⅲ層 (図202-9)



3 : Ⅲ層 (図203-1)



4 : Ⅲ層 (図202-6)



5 : Ⅲ層 (図202-5)



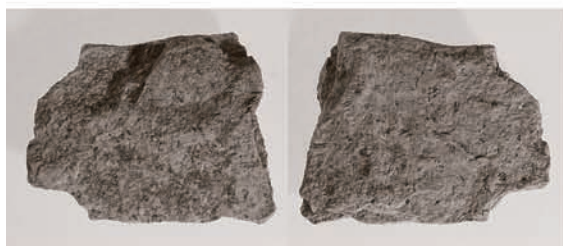
6 : Ⅲ層 (図202-8)



7 : Ⅲ層 (図203-2)



8 : SK-2 (図142-2)



9 : Ⅲ層 (図202-7)



10 : Ⅲ層 (図203-3)



11 : Ⅲ層 (図203-6)



12 : Ⅲ層 (図203-5)



13 : Ⅲ層 (図203-10)



1 : SD-36 (図115-3)



2 : Ⅲ層 (図203-8)



3 : SC-8 (図14-1)



4 : Ⅲ層 (図203-9)



5 : SD-16 (図115-1)



6 : SC-32 (図31-1)



7 : SC-517 (図92-1)



8 : SK-2 (図142-1)



9 : SK-511 (図174-1)



10 : SC-4 (図7-1)



11 : SK-511 (図174-2)



12 : Ⅲ層 (図201-2)



13 : SP-155 (図194-1)

图版138



1 : Ⅲ層 (图201-1)



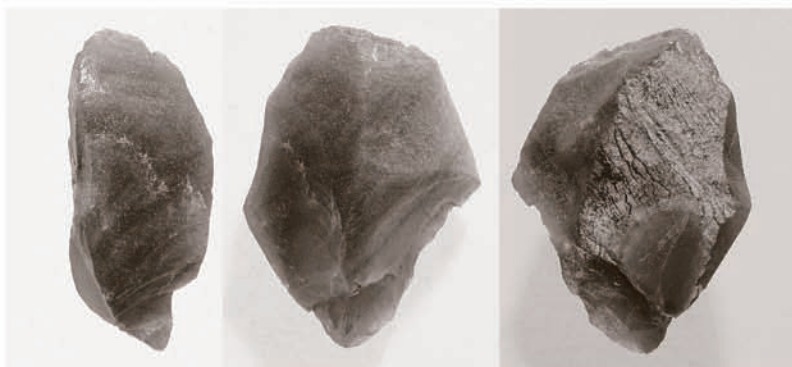
2 : SC-33 (图42-7)



3 : SC-84 (图76-5)



4 : SC-39 (图53-1)



5 : Ⅲ層 (图201-5)



6 : Ⅲ層 (图201-4)



7 : Ⅲ層 (图201-7)



8 : Ⅲ層 (图201-3)



9 : Ⅲ層 (图201-6)



10 : SK-30 (图147-5)



1 : SC-39 (図53-3)



2 : SC-33 (図43-1)



3 : SD-512 (図134-3)



4 : SC-39 (図53-4)



5 : SC-39 (図53-2)



6 : SK-82 (図163-5)

图版140



1 : SC-26 (图25-1)



2 : SP-212 (图194-2)



3 : Ⅲ層 (图205-2)





1 : SC-506 (図87-1)



3 : SC-4 (図7-2)



2 : SC-33 (図42-2)



4 : Ⅲ層 (図206-2)

図版142



1 : SC-517内SK-522 (図92-2)



3 : SK-515 (図163-4)



2 : SK-19 (図147-3)



4 : SK-11 (図147-1)



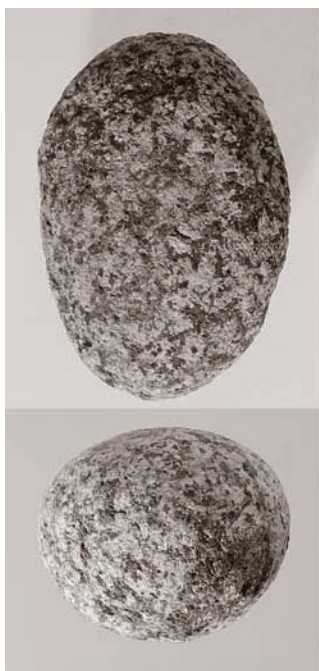
5 : SC-544 (図100-1)



6 : SK-541 (図181-2)



7 : SC-506 (図87-2)



1 : SK-48 (図147-6)



2 : SK-49 (図147-7)



3 : SC-32 (図31-3)



4 : SC-32内SP-322 (図31-4)



5 : SC-33 (図42-4)

図版144



1 : SC-544 (図100-2)



2 : III層 (図204-4)



3 : SD-29 (図115-2)



4 : SC-39 (図53-5)



1 : Ⅲ層 (図204-2)



2 : SK-541 (図181-1)



3 : SK-90
(図163-3)



4 : SK-511
(図174-3)



5 : SK-11 (図147-2)



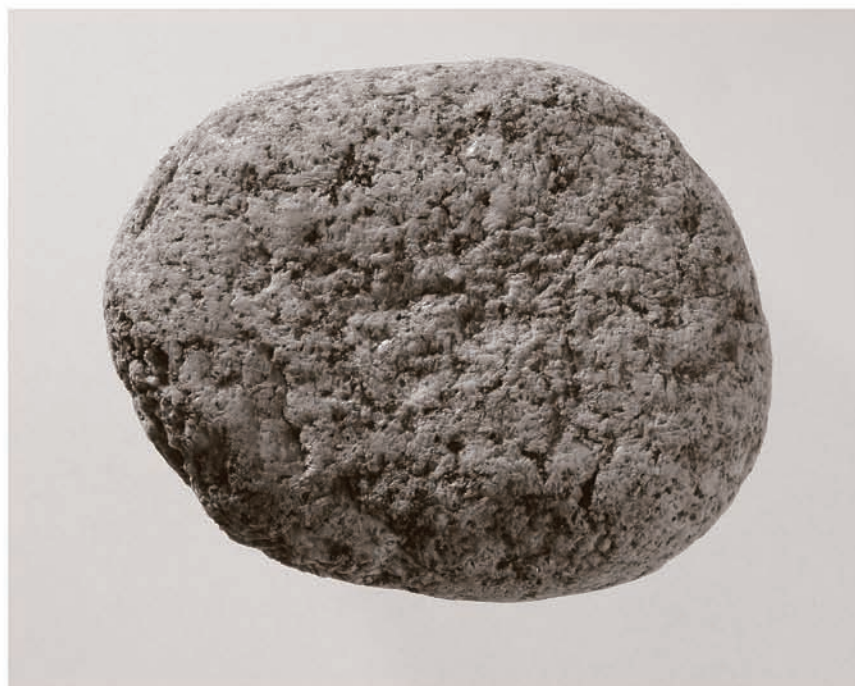
図版146



1 : SC-25 (図21-3)



2 : SK-541 (図181-4)



4 : SC-33 (図42-5)

3 : SK-70 (図163-2)



1 : SC-33 (図42-3)



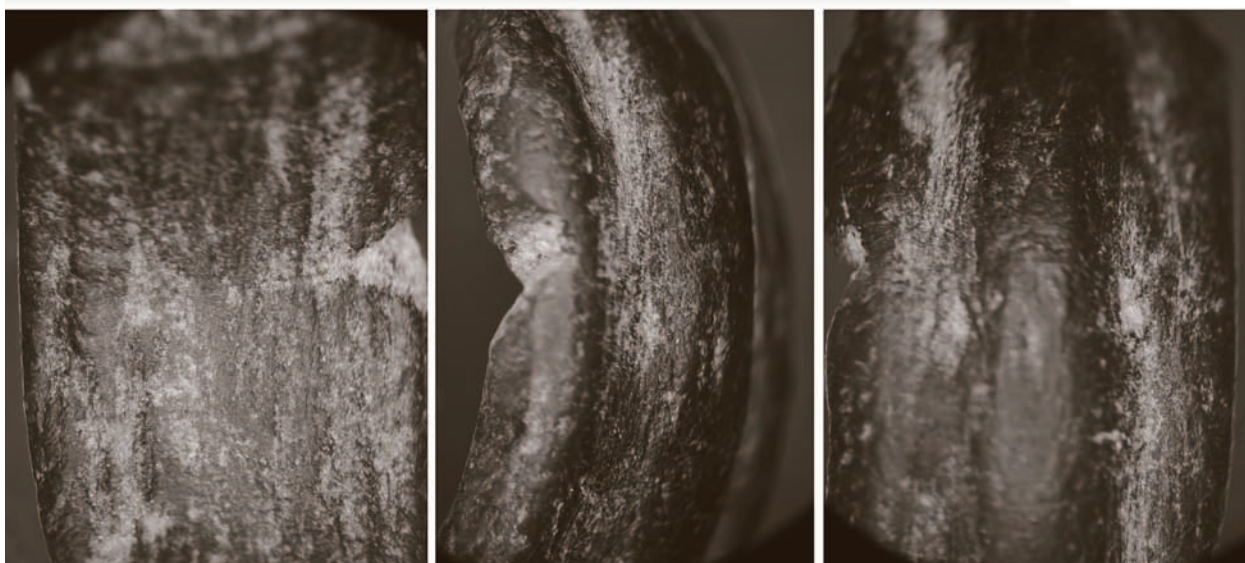
2 : Ⅲ層 (図203-4)



3 : Ⅲ層 (図204-1)



4 : SC-84 (図75-1)



図版148



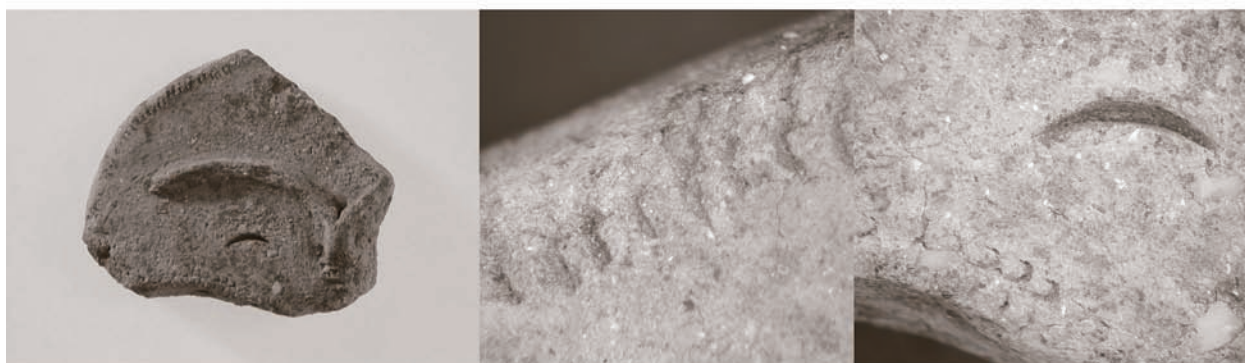
1 : SC-4 (図8-1)

2 : SC-71 (図68-1)

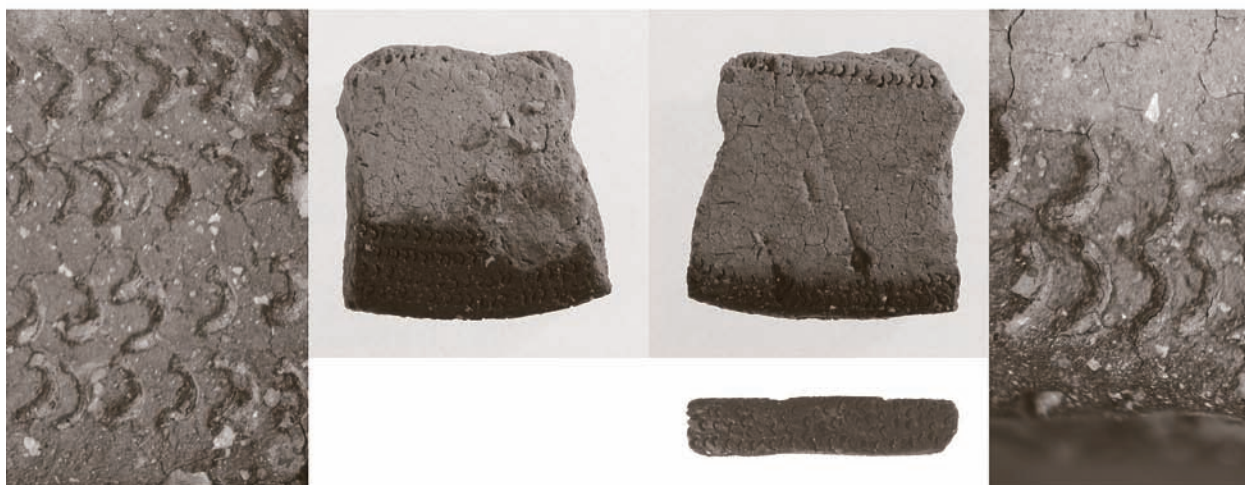


3 : Ⅲ層 (図207-1)

4 : SB-549柱穴 (図106-6)



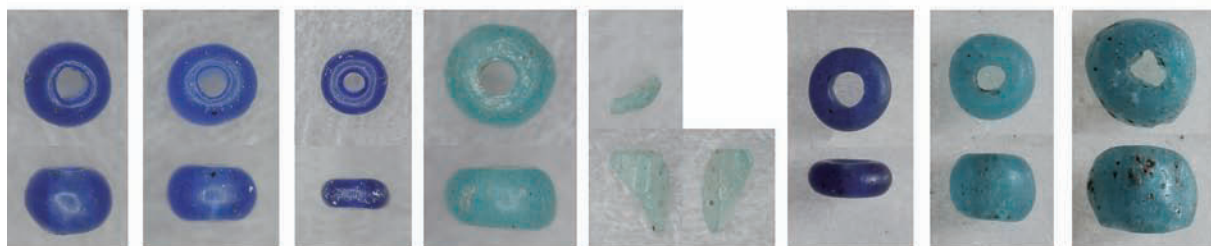
5 : SK-49 (図153-1)



6 : SX-57 (図153-2)

出土紡錘車・分銅形土製品

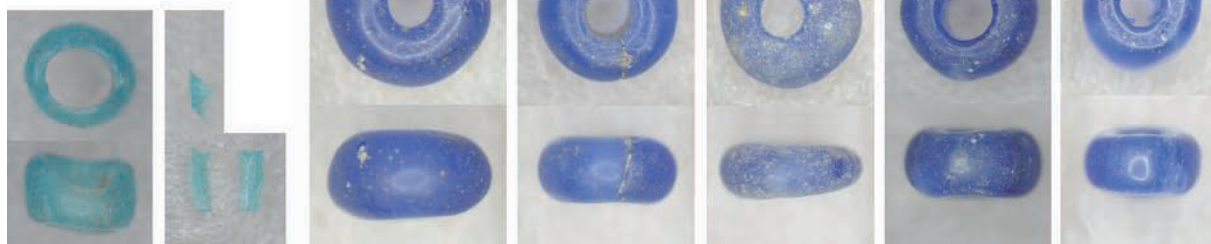
[SC-25]



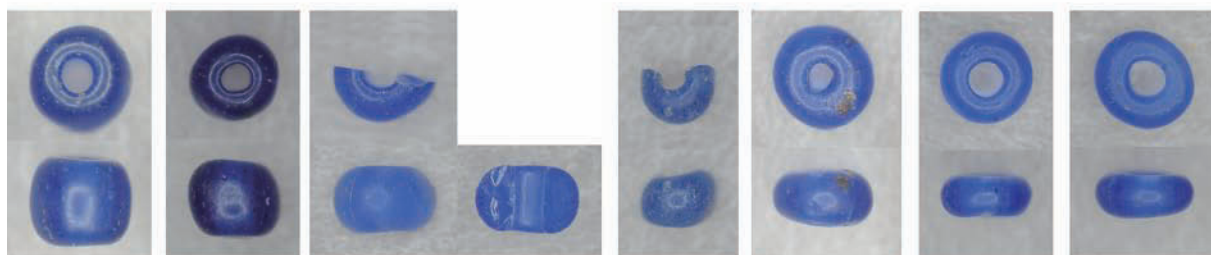
1(図19-1) 2(図19-3) 3(図19-4) 4(図19-2) 5(図19-5) 6(図19-6) 7(図19-7) 8(図19-8)

[SC-33]

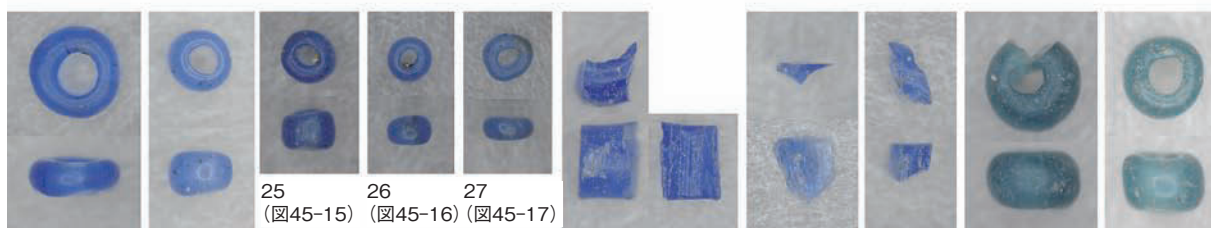
[SK-1]



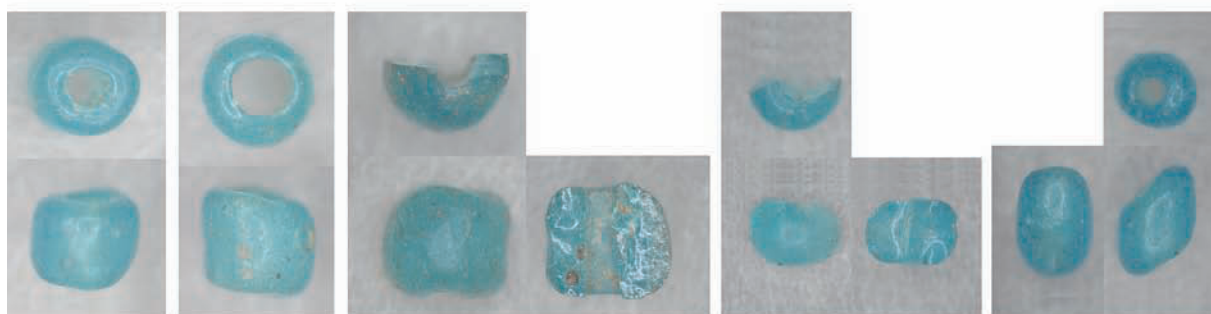
9(図141-1) 10(図141-2) 11(図45-1) 12(図45-2) 13(図45-3) 14(図45-4) 15(図45-5)



16(図45-6) 17(図45-7) 18(図45-8) 19(図45-9) 20(図45-10) 21(図45-11) 22(図45-12)



23(図45-13) 24(図45-14) 25(図45-15) 26(図45-16) 27(図45-17) 28(図45-18) 29(図45-19) 30(図45-20) 31(図45-21) 32(図45-22)

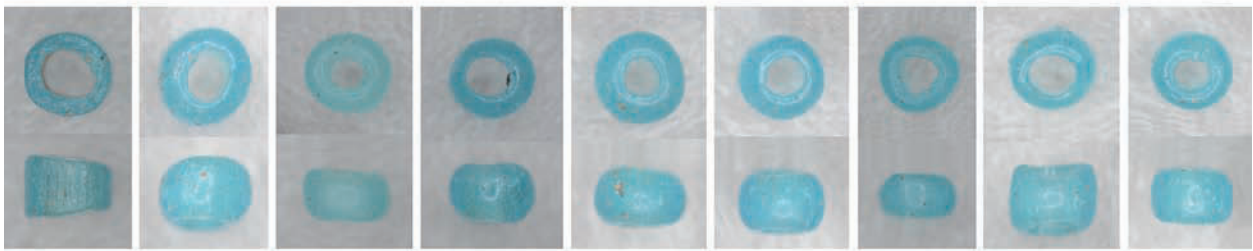


33(図45-23) 34(図45-24) 35(図45-25) 36(図45-26) 37(図45-27)

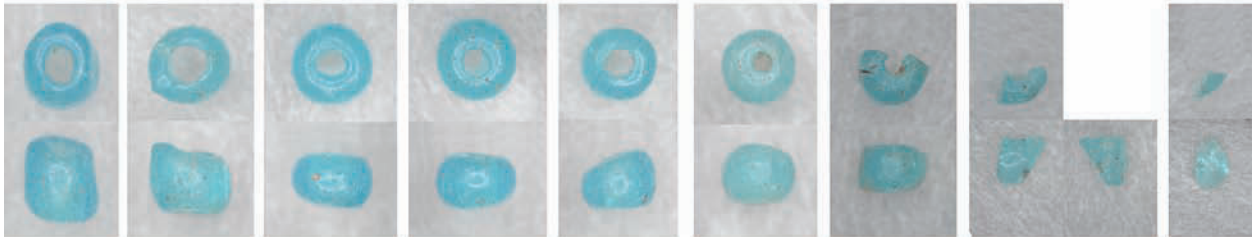
SC-25・33, SK-1出土ガラス小玉

図版150

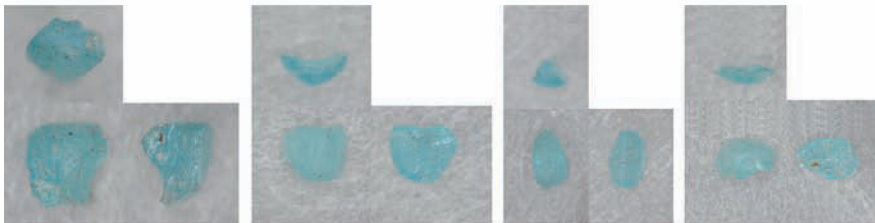
[SC-33]



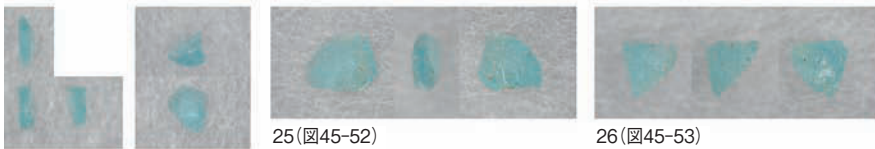
1(図45-28) 2(図45-29) 3(図45-30) 4(図45-31) 5(図45-32) 6(図45-33) 7(図45-34) 8(図45-35) 9(図45-36)



10(図45-37) 11(図45-38) 12(図45-39) 13(図45-40) 14(図45-41) 15(図45-42) 16(図45-43) 17(図45-44) 18(図45-45)



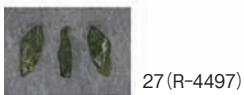
19(図45-46) 20(図45-47) 21(図45-48) 22(図45-49)



23(図45-50) 24(図45-51) 25(図45-52) 26(図45-53)



30(図45-56) 31(図45-57)



27(R-4497)



28(図45-54)



29(図45-55)



32(R-4492)

SC-33出土ガラス小玉・緑色凝灰岩製管玉・瑪瑙製管玉ほか

文京遺跡Ⅶ-3

— 文京遺跡16次調査A区 —

愛媛大学埋蔵文化財調査報告 XXVI-3

2014年 2月28日

発行 愛媛大学埋蔵文化財調査室
〒790-8577 松山市道後樋又10番13号
TEL 089-927-9127
印刷 原印刷株式会社
〒799-1594 今治市喜田村1丁目2番1号
TEL 0898-48-5511
