



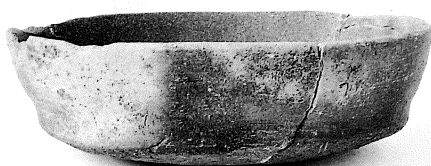
第1・2号住居跡出土遺物



2-13



3-5



3-1



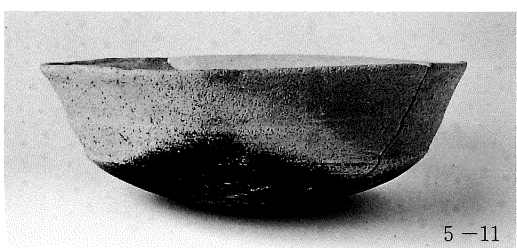
3-2



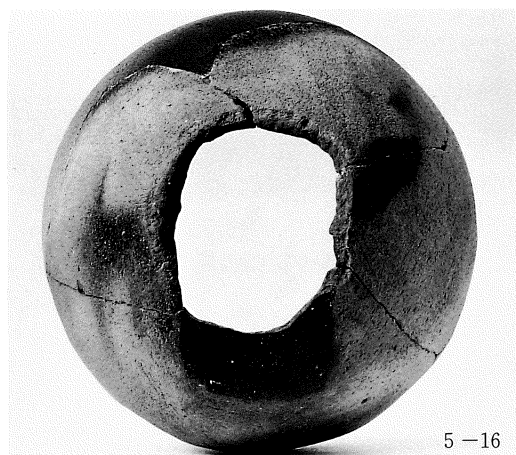
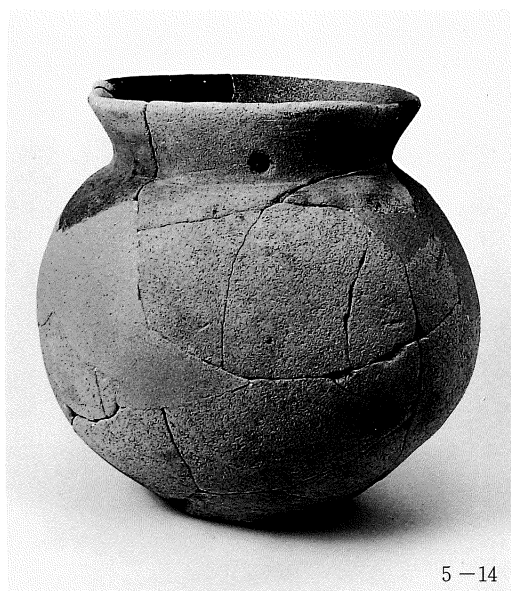
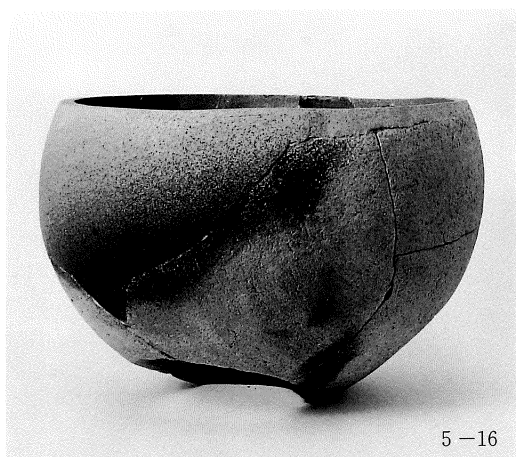
2-16



3-8

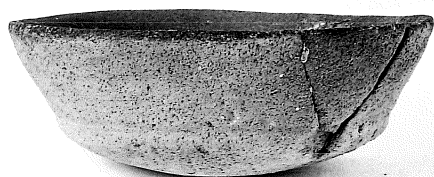


第4・5号住居跡出土遺物



第5号住居跡出土遺物





8-4



8-14



8-6



8-13



8-1



8-10



8-8



8-16



8-5



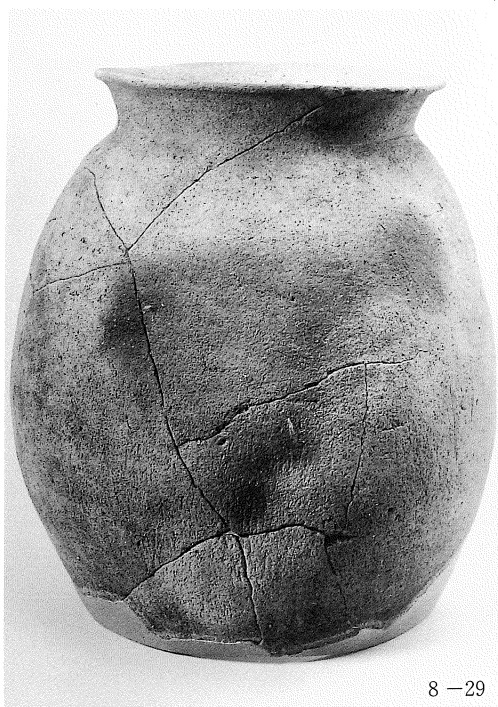
8-17



8-11



8-12



第8号住居跡出土遺物





12-10



12-15



12-17



12-18



12-16



14-2



14-7



12-19



14-10



14-9



14-13



14-19



14-20



14-18



14-17



16-3



17-1



16-1



18-2



18-7



16-2



18-3



第18号住居跡出土遺物



18-12



18-17



18-8



18-23



18-33



18-36



18-24



18-31



18-45



18-43



18-48



18-47



18-46



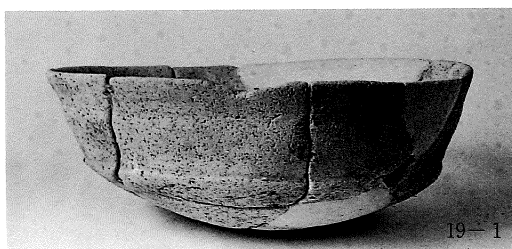
18-35



19-2



19-8



19-1



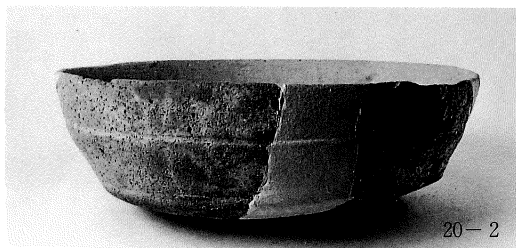
19-6



19-7



19-10

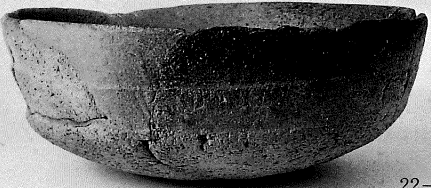




22-20



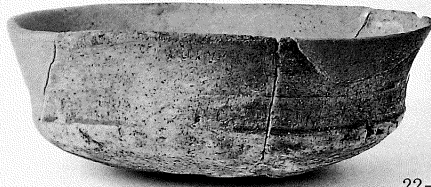
22-6



22-21



22-12



22-8



22-4



22-15



22-18



22-19



22-17



22-16



22-14





22-32



22-39



22-55



22-51





22-29



22-30



22-53



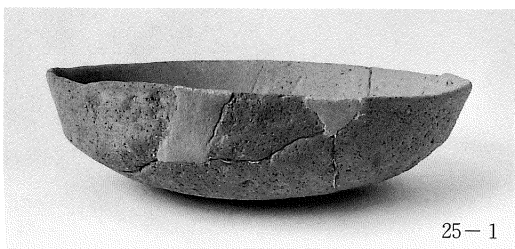
22-34



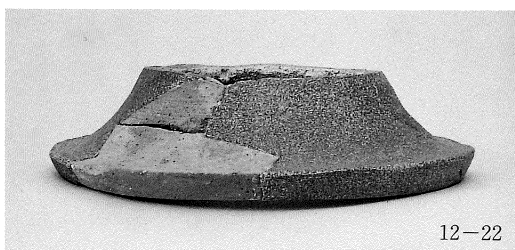
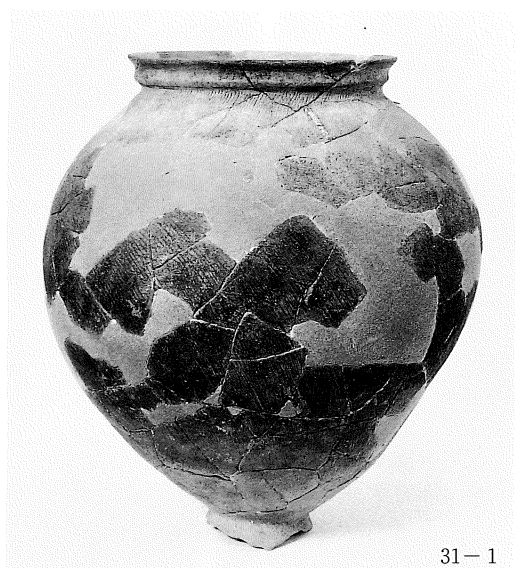
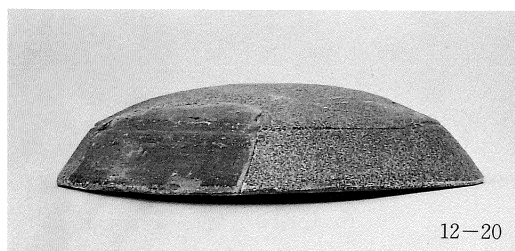
23-3



23-2



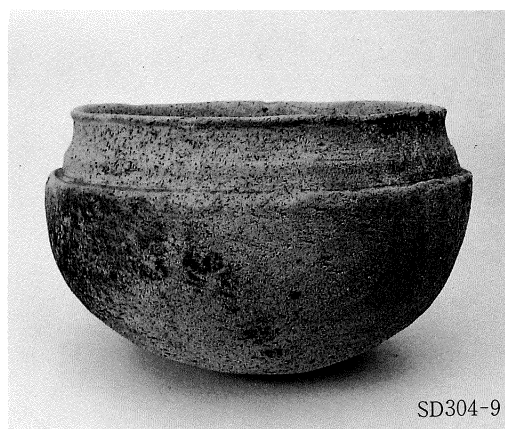




第31号住居跡出土遺物



SD310-6



SD304-9



SD310-7



SD602-8



SD601-13



墨書土器(1)

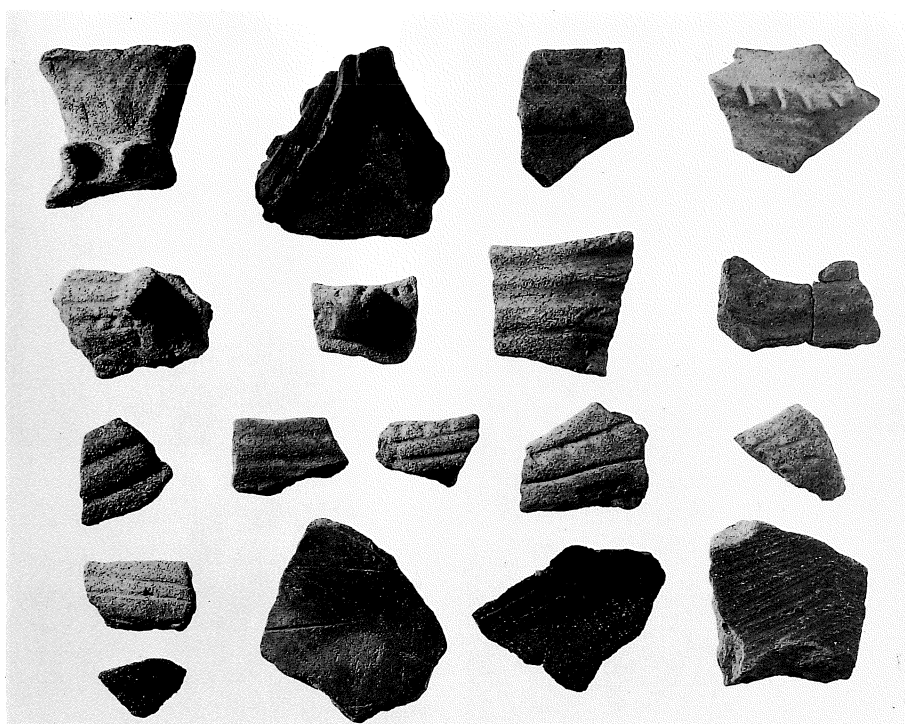


SD601-14

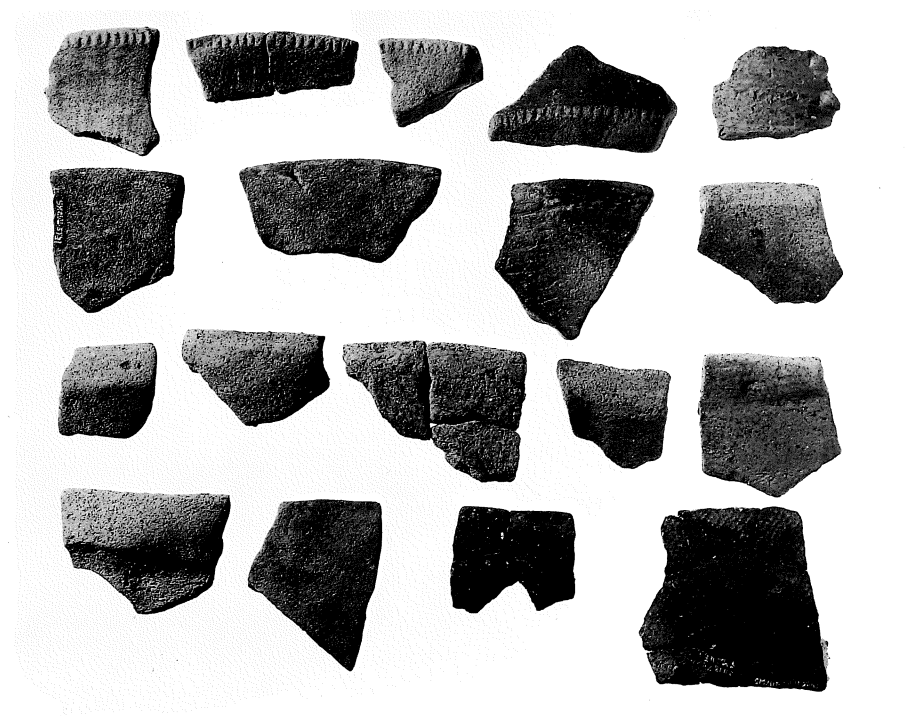


墨書土器(2)

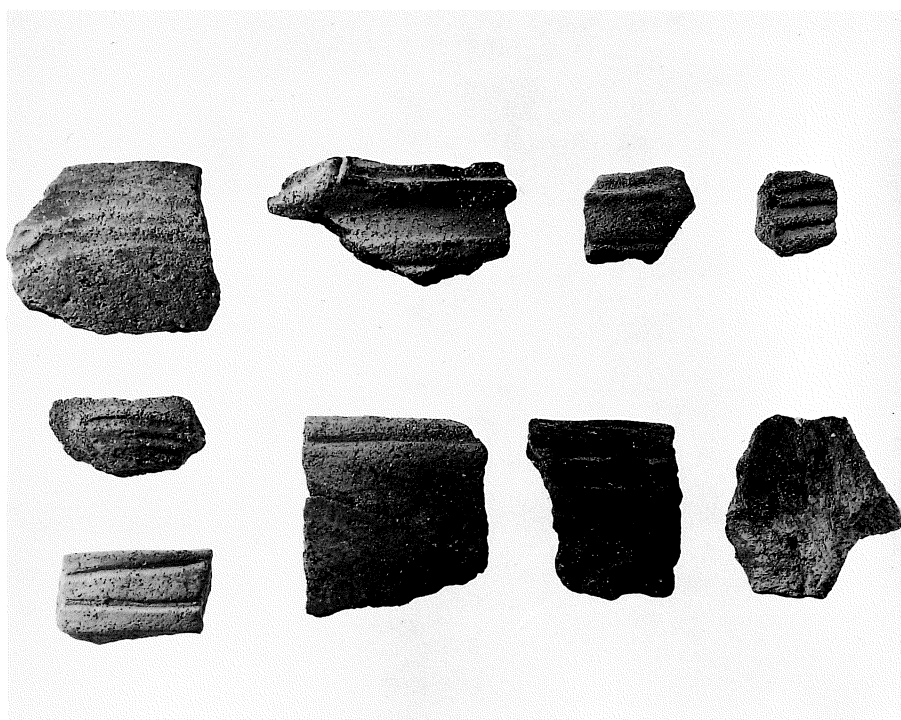
溝出土遺物



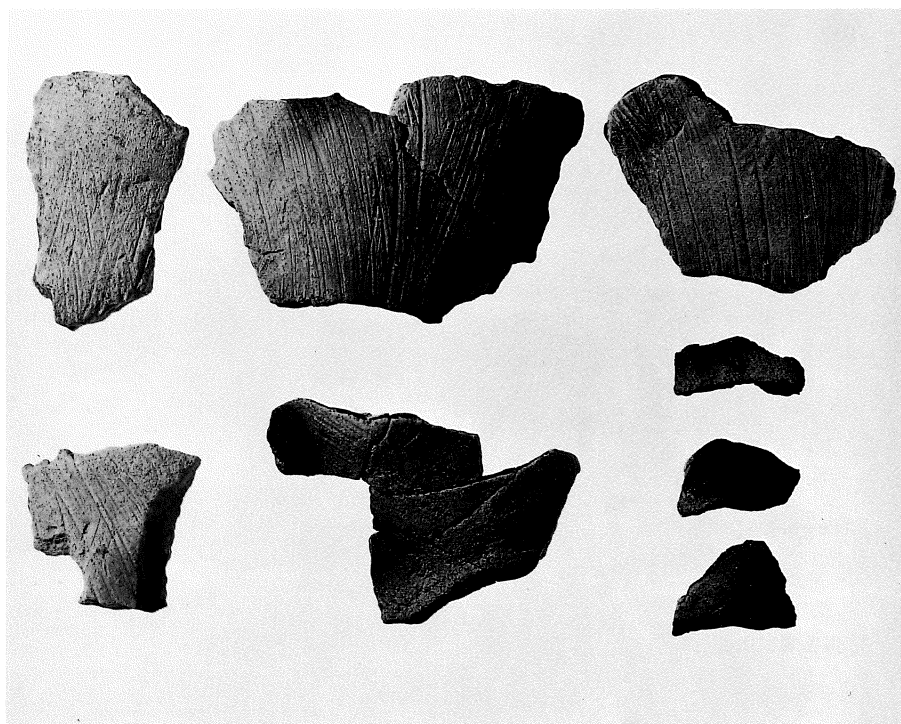
縄文土器俯瞰



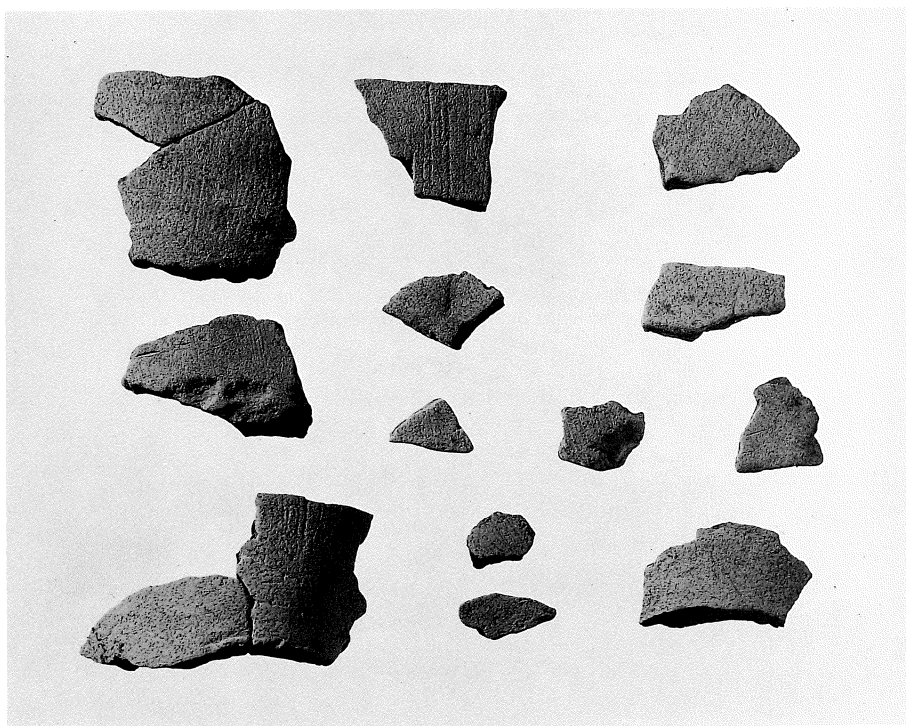
縄文土器俯瞰



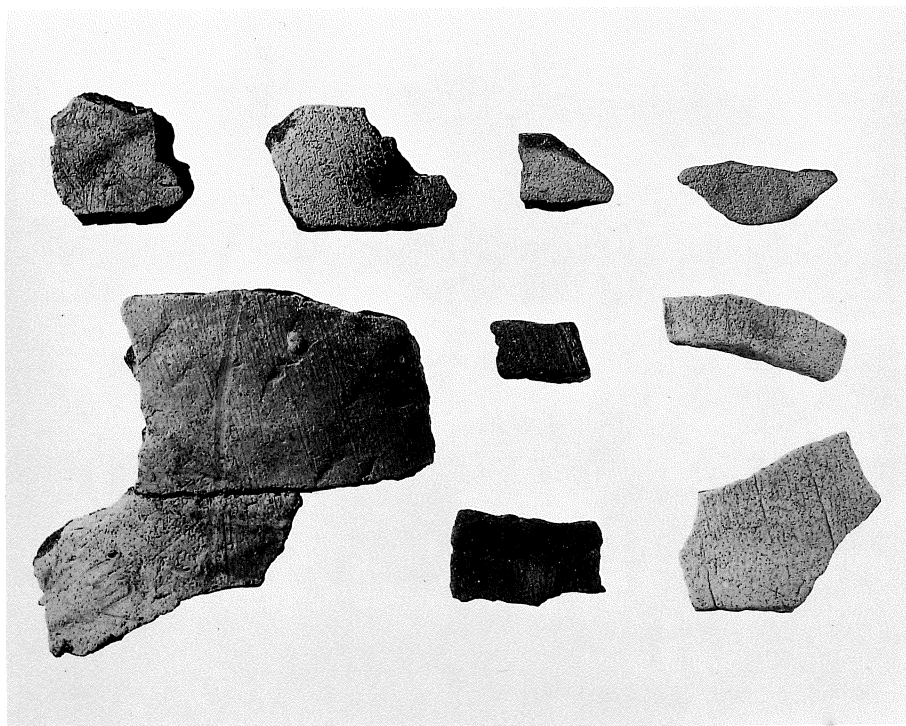
縄文土器俯瞰



縄文土器俯瞰



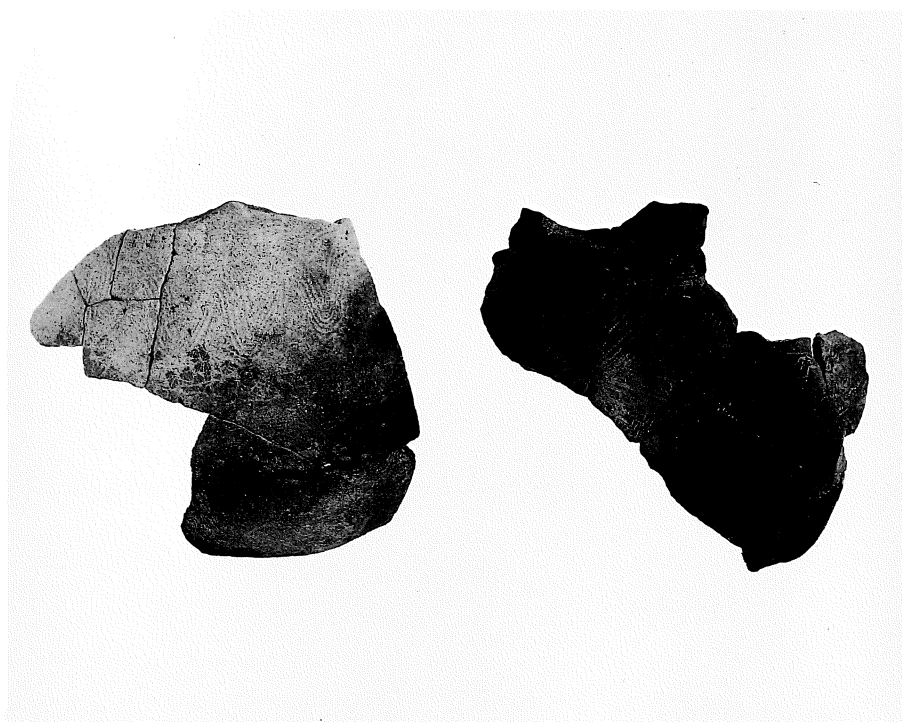
縄文土器俯瞰



縄文土器俯瞰



石器俯瞰



弥生式土器俯瞰

報告書抄録

フリガナ	シミズウエイセキ							
書名	清水上遺跡							
副書名	一般国道17号（上武道路）関係埋蔵文化財発掘調査報告						巻次	Ⅳ
シリーズ	財団法人埼玉県埋蔵文化財調査事業団						巻次	152集
編著者	大屋道則							
編集機関	財団法人 埼玉県埋蔵文化財調査事業団							
所在地	〒369-01 埼玉県大里郡大里村大字箕輪字船木884 TEL0493-39-3955							
発行日	1994（平成6）年6月30日							
フリガナ	フリガナ	コード		北緯	東経	調査期間	調査面積	調査原因
所収遺跡	所在地	市町村	遺跡					
しみずうえいせき 清水上遺跡	ふかやしひがしかた 深谷市東方	11218	178	36°12'20″	139°20'06″	19890701 ～ 19900930	41100m ²	道路改築
所収遺跡	種別	主な時代	主な遺構		主な遺物	特記事項		
清水上遺跡	集落 田畑	古墳前期 古墳後期 ～真間期 古墳前期 古墳後期 ～真間期 中世 ～近代	住居跡 6 さく跡状遺構 10 住居跡 25 溝 溝 溝 溝		土師器 土師器 須恵器	律令期の方形地割り 五領期のさく跡状遺構 鬼高末から真間初頭の暗文坏 舟形模倣坏		

埼玉県埋蔵文化財調査事業団報告書 第152集

清水上跡

一般国道17号上武道路関係埋蔵文化財発掘調査報告

— IV —

平成6年9月15日 印刷

平成6年9月30日 発行

発行 財団法人 埼玉県埋蔵文化財調査事業団

〒369-01 埼玉県大里郡大里村大字箕輪字船木884

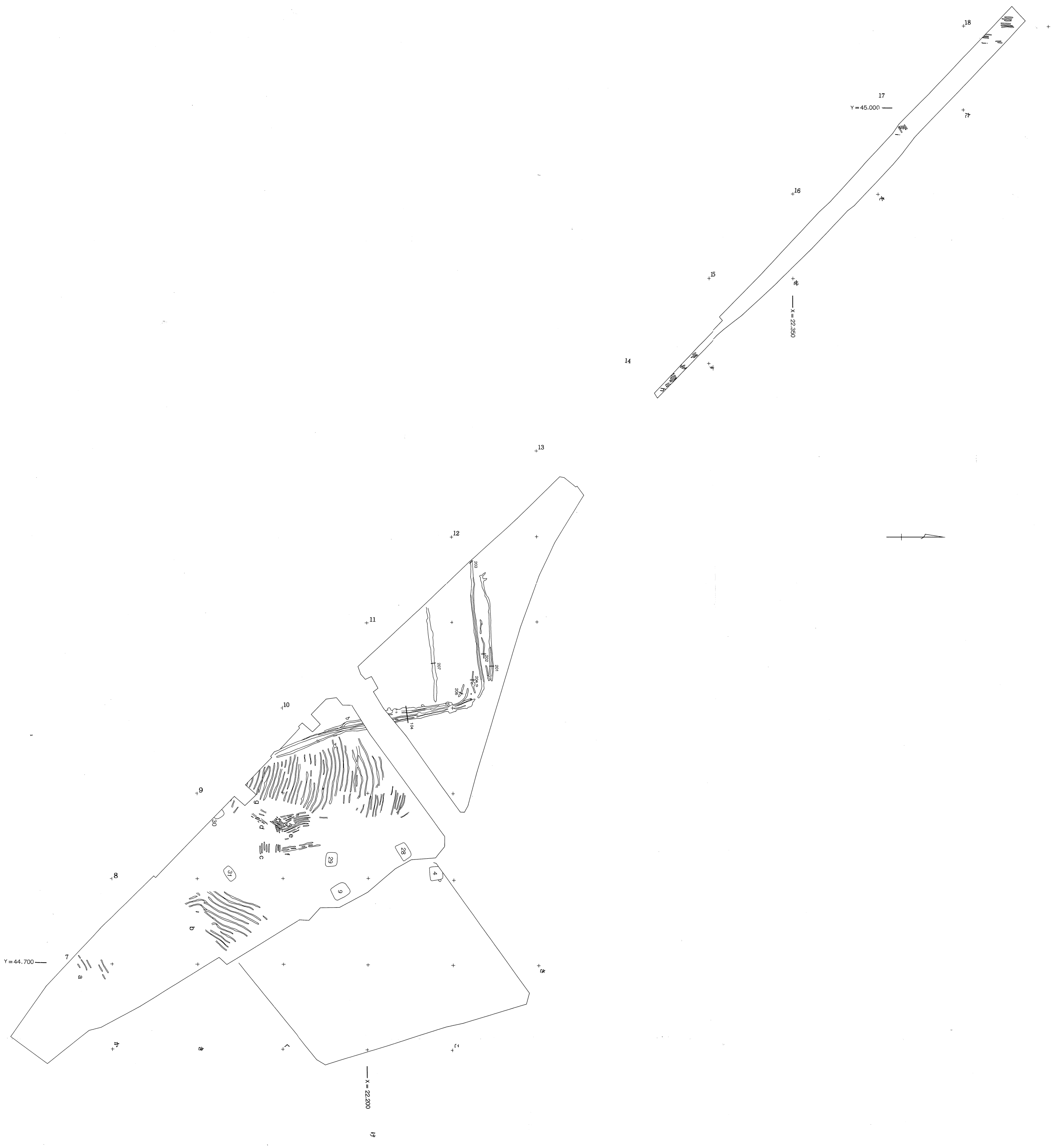
TEL 0493-39-3955

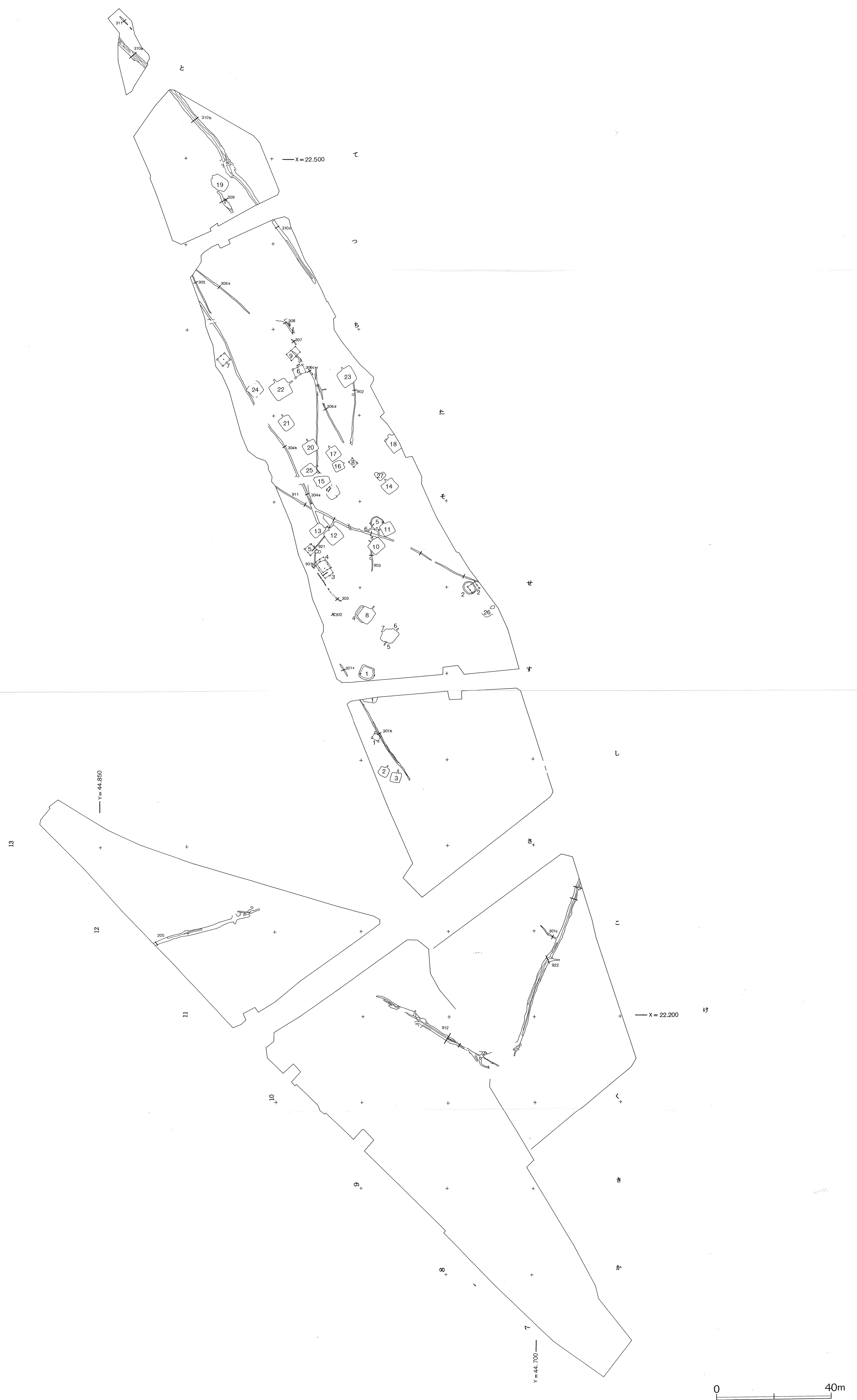
印刷

新日本印刷株式会社

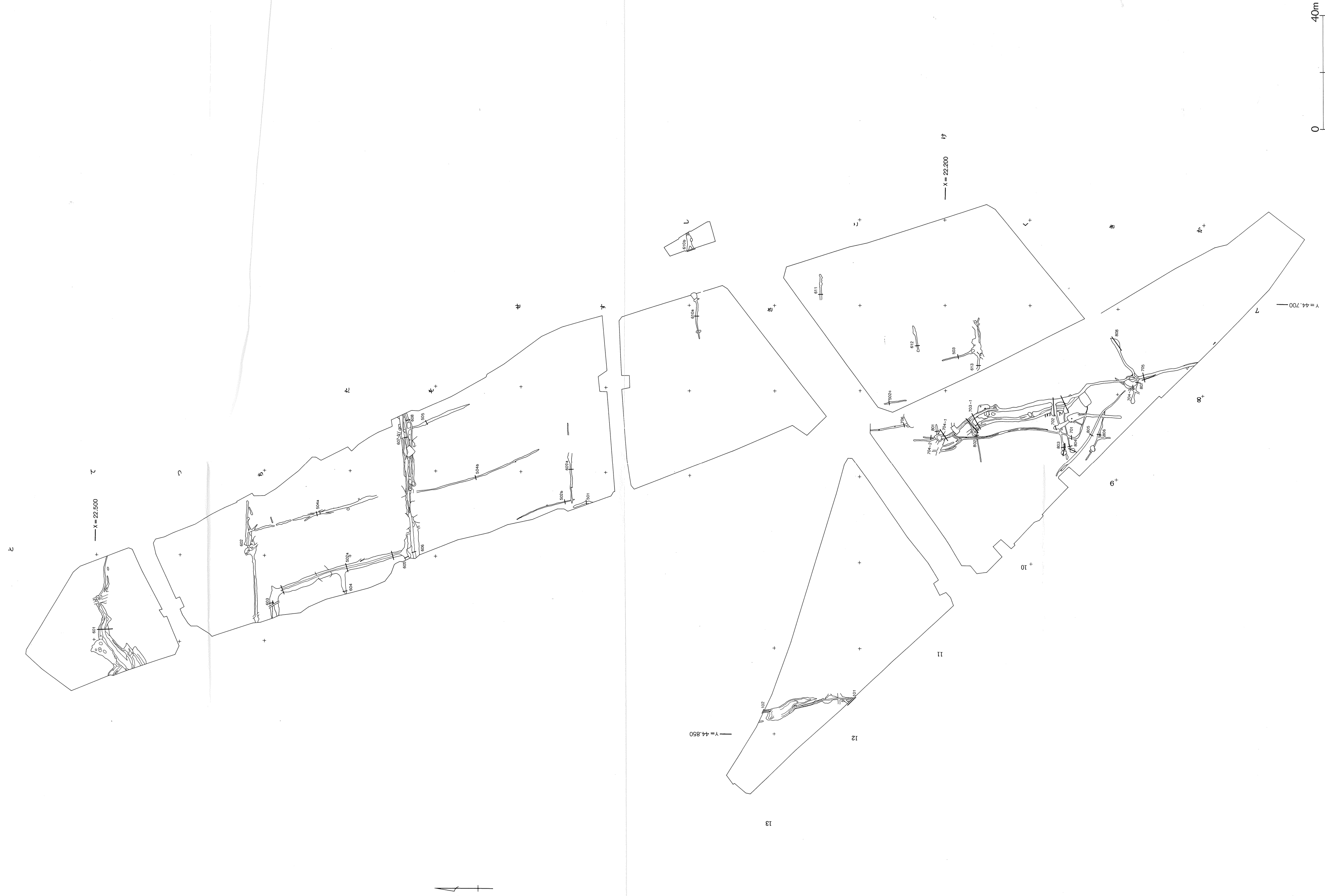
付図 1 五領期の遺構

0 40m

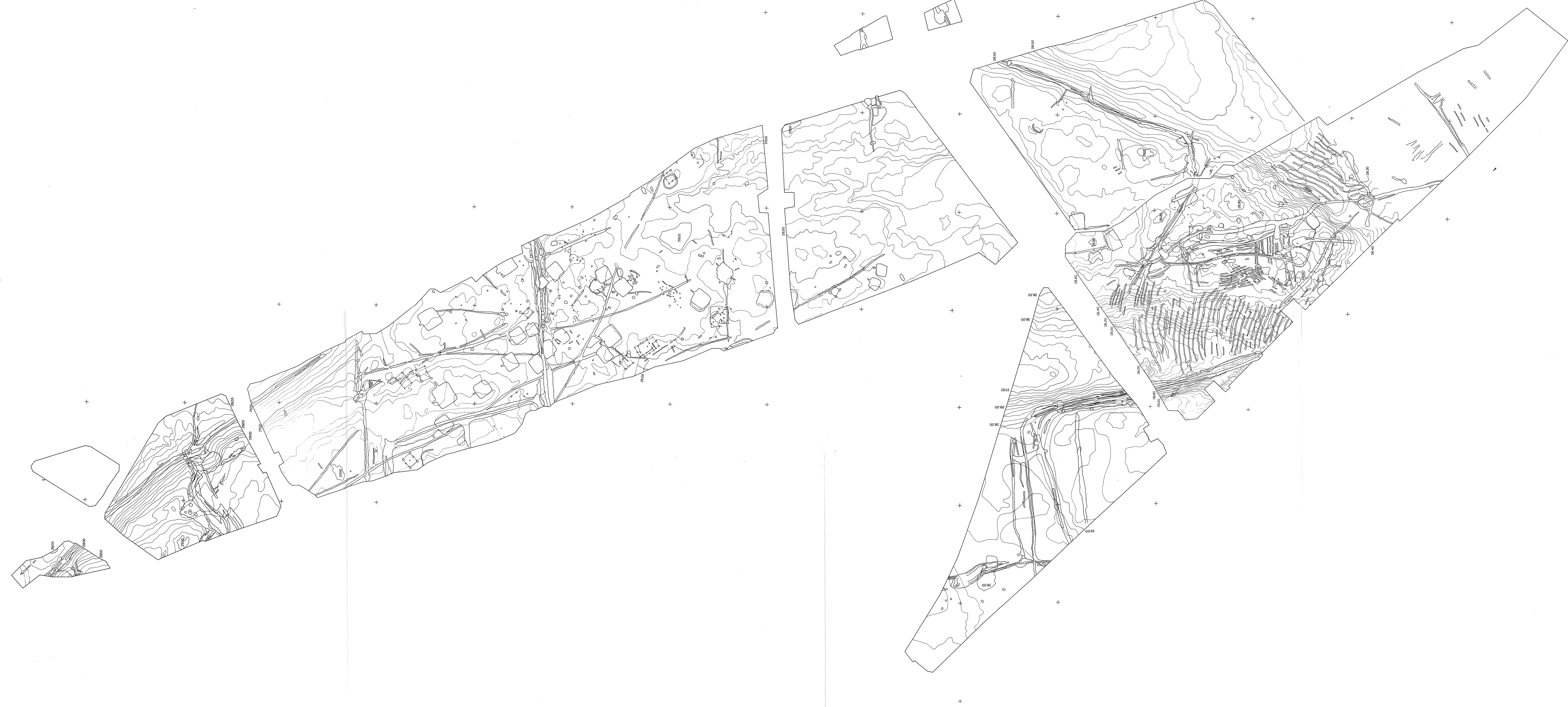




付図2 鬼高期～真間期の遺構



付図3 ヤマト期以降の遺構



付図4 調査区の地形