



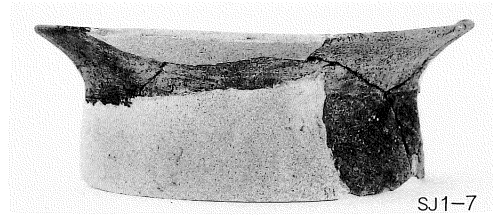
SJ1-1



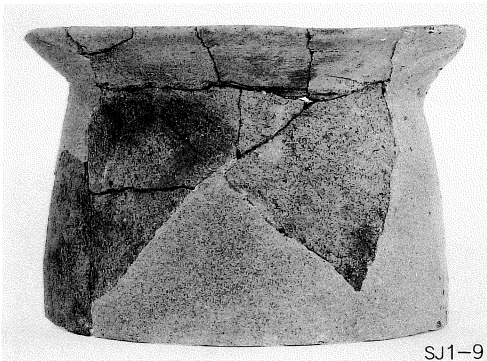
SJ1-2



SJ1-6



SJ1-7



SJ1-9



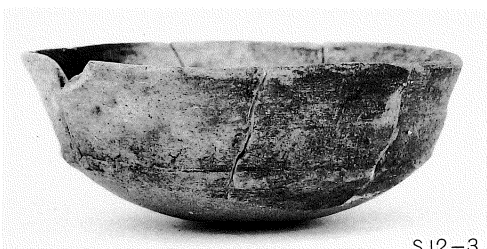
SJ1-10



SJ2-1



SJ2-2



SJ2-3

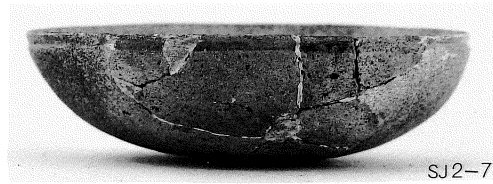


SJ2-4

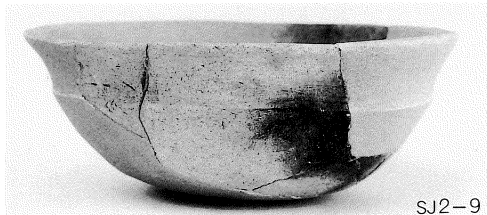
根絡遺跡遺物(2)



SJ2-6



SJ2-7



SJ2-9



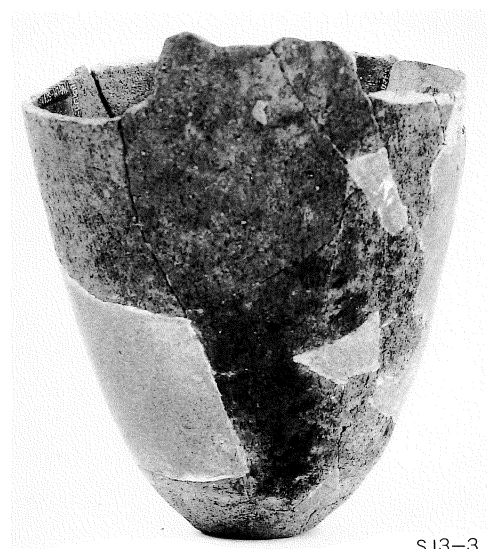
SJ2-10



SJ2-11



SJ2-12



SJ3-3



SJ3-2





SJ4-1



SJ4-2



SJ4-3



SJ5-2

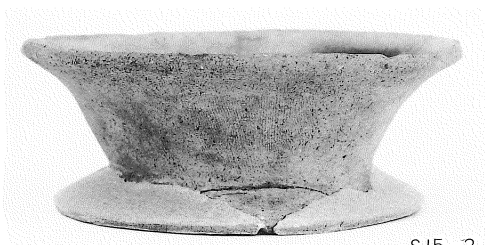


SJ5-1



SJ5-5

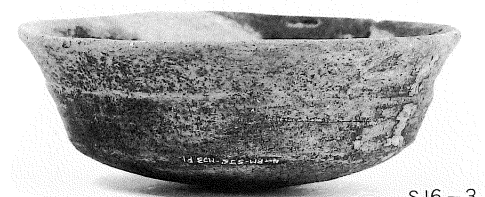
根絡遺跡遺物(4)



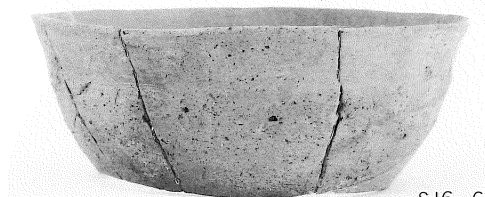
SJ5-3



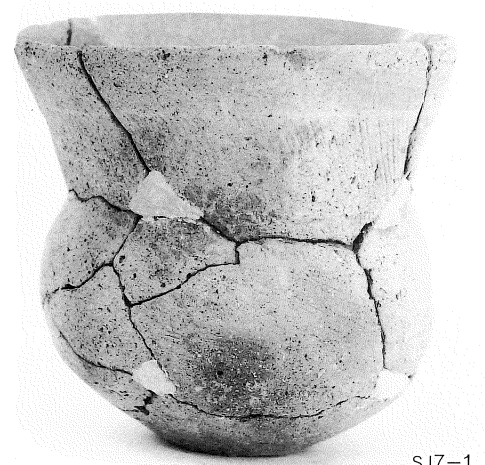
SJ6-2



SJ6-3



SJ6-6



SJ7-1



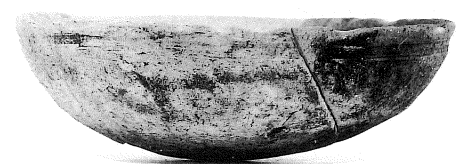
SJ7-3



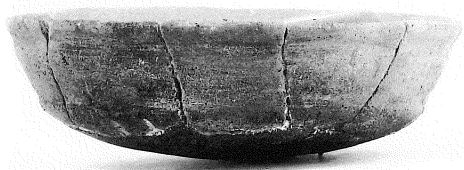
SJ7-2



SJ9-1



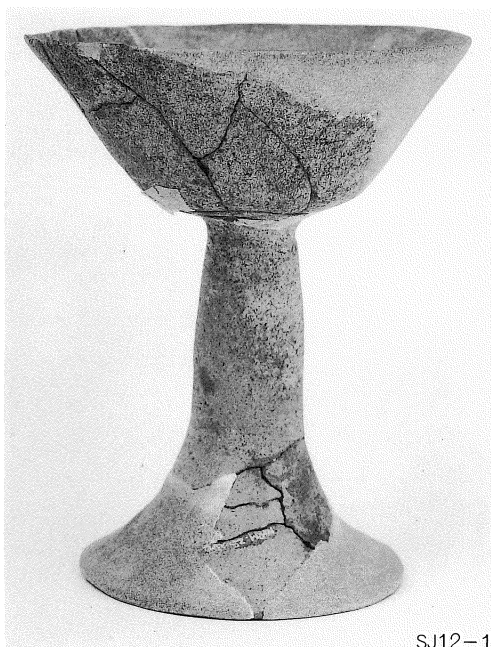
SJ9-3



SJ11-1



SJ11-2



SJ12-1



SJ12-2



SJ12-4

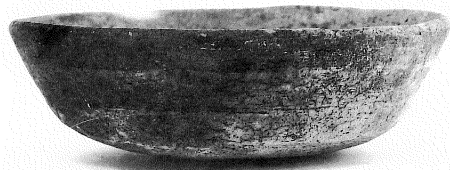


SJ12-3



SJ12-5

根絡遺跡遺物(6)



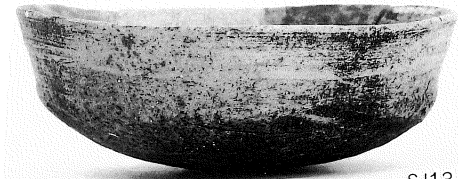
SJ13-1



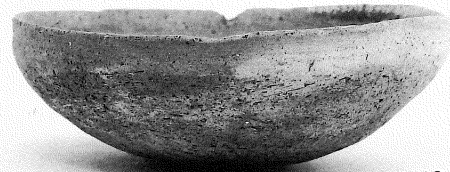
SJ13-2



SJ13-3



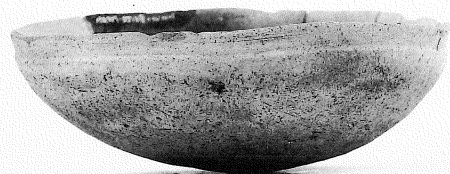
SJ13-4



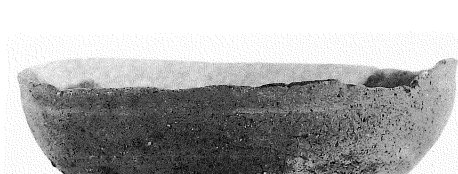
SJ13-5



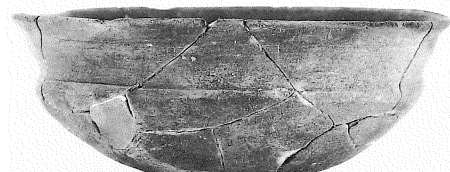
SJ13-6



SJ13-7



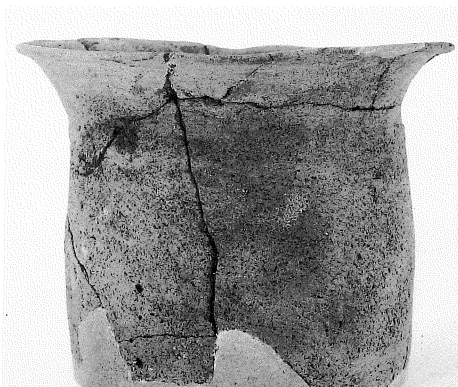
SJ13-8



SJ13-9

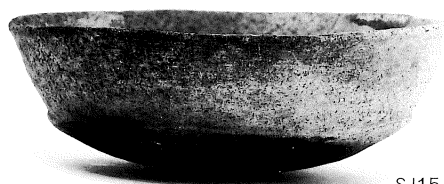


SJ13-10



SJ14-1





SJ15-1



SJ15-2



SJ18-1



SJ18-3



SJ18-4



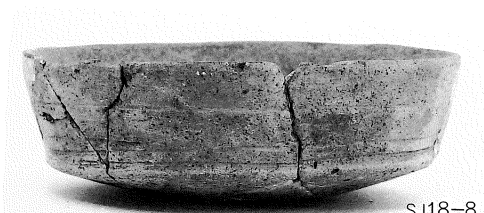
SJ18-5



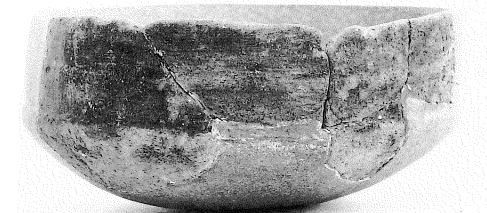
SJ18-6



SJ18-7



SJ18-8



SJ18-9



SJ18-10



SJ18-11

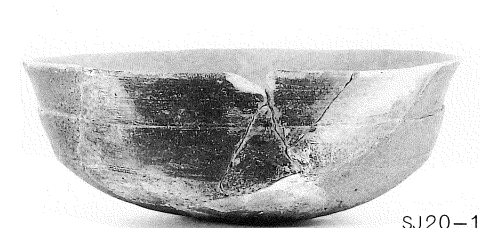
根絡遺跡遺物(8)



SJ18-12



SJ18-13



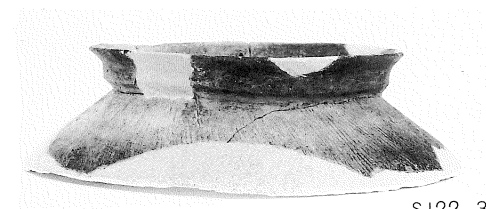
SJ20-1



SJ20-2



SJ22-2



SJ22-3



SJ22-5



SJ22-4



SJ23-1



SJ24-3



SJ26-5



SJ28-2



SJ27-1



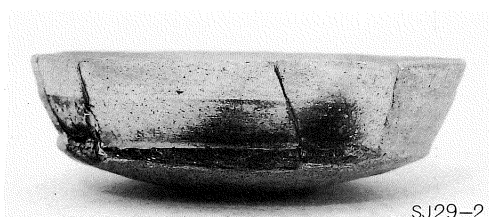
SJ28-1



SJ28-3



SJ29-1



SJ29-2



SJ29-3

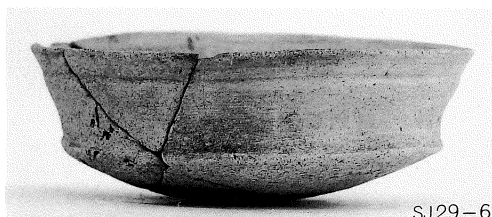
根絡遺跡遺物(10)



SJ29-4



SJ29-5



SJ29-6



SJ29-8



SJ30-1



SJ30-3



SJ30-4



SJ30-5



SJ30-6

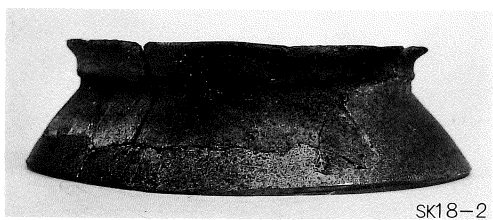
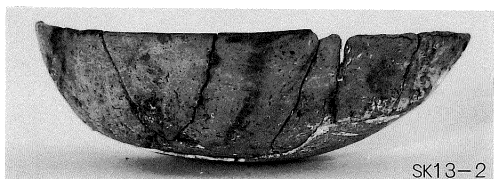


SJ30-9

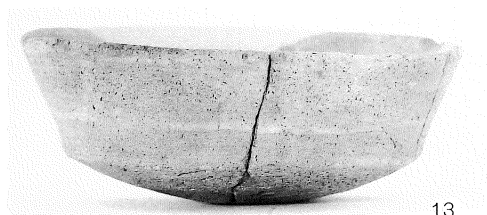


SJ30-7





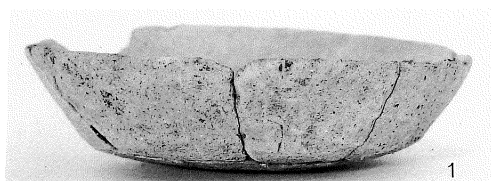




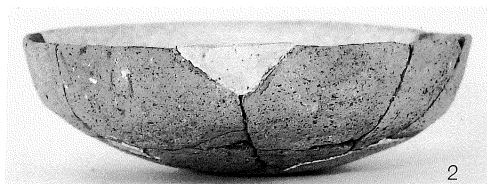
13



18



1



2



3



4



5



6



9



II SK10-2



10



II SK10-1



II SK10-4

根絡遺跡遺物(14)



SJ 2-19



SJ 2-18



SJ 2-15



SJ 2-16



SJ 2-14



SJ 2-17



SJ 2-13



G-27



G-28



G-31



G-36



G-35



G-33



G-30



G-29

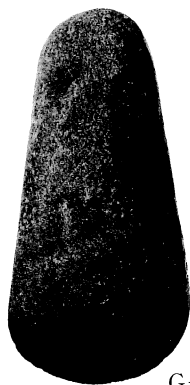


G-34

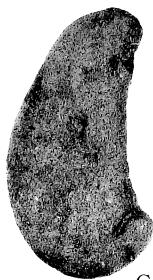


G-32





G-1



G-2



G-3



G-4



G-5



G-6



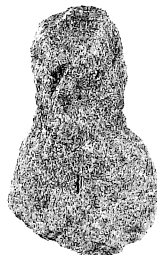
G-7



G-8



G-9



G-10



G-11

横間栗遺跡遺物(1)



SK 2-1



SK 2-2



SK 2-3



SJ 1-4



SJ 1-5



SJ 1-6



SJ 1-7



SJ 1-8



SJ 1-12



G-3



G-4



G-5



G-6



G-7



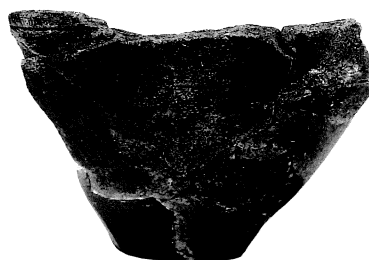
G-8



G-9



SK-10



SK 9-1

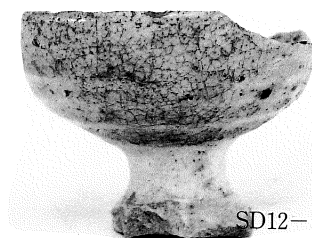
横間栗遺跡遺物(3) 関下遺跡遺物(1)



SD 1-1



SD12-1



SD12-2



SD10-1



SD10-3



SD10-2

関下



SD 2-1



2



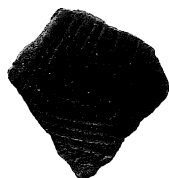
3



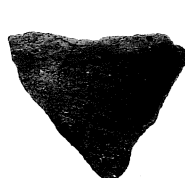
4



5



6



7



8



SJ 1-3





SJ2-1



SJ2-2



SJ2-3



SJ2-4



SJ2-5



SJ2-10



SJ2-6



SJ2-7



SJ2-8



SJ2-9



SJ2-11



SJ2-12



SJ2-13



SJ2-14



SJ2-15



SJ2-16



SJ2-17



SK1-1



SK1-2

関下遺跡遺物(5)



SD1-1



SD1-2



SD1-3



SD1-4



SD1-5



SD1-6



SD1-8



SD1-7



SD1-9



G-1



G-3



G-4



G-4



# 報 告 書 抄 録

フリガナ	ネガラミ・ヨコマクリ・セキシタ							
書 名	根 絡 ・ 横間栗 ・ 関下							
副 書 名	一般国道17号上武道路関係埋蔵文化財発掘調査報告					巻次	V	
シ リ ーズ	埼玉県埋蔵文化財調査事業団報告書					巻次	第153集	
編 著 者	木戸 春夫							
編集機関	財団法人 埼玉県埋蔵文化財調査事業団							
所 在 地	〒369-01 埼玉県大里郡大里村大字箕輪字船木884 Tel 0493(39)3955							
発 行 日	1995（平成7）年 3 月31日							
フリガナ 所収遺跡	フ リ ガ ナ 所 在 地	コード		北 緯	東 経	調査期間	調査面積 (㎡)	調査原因
		市町村	遺跡					
ネガ ラミ 根 絡	クマガヤ ニシベツ プ 熊谷市西別府	11202	178	36° 11′ 46″	139° 20′ 20″	1988. 4 . 1 } 1989. 3 . 31 1990. 8 . 1 } 1990.10.30	30,600	道路建設
ヨコ マ クリ 横間栗	クマガヤ ニシベツ プ 熊谷市西別府	11202	172	36° 10′ 38″	139° 20′ 35″	1990. 6 . 1 } 1990.10.30	3,700	道路建設
セキ シタ 関 下	クマガヤ ニシベツ プ 熊谷市西別府	11202	177	36° 11′ 30″	139° 20′ 35″	1990. 4 . 1 } 1990. 5 . 31	6,100	道路建設
所収遺跡	種 別	主 な 時 代	主 な 遺 構		主 な 遺 物		特 記 事 項	
根 絡	集 落	古墳 奈良・平安	住居跡33 掘建柱建物 跡11 柵跡1 土坑55 井戸跡2 溝97		土師器 須恵器			
横間栗	集 落 再葬墓	縄文 弥生 古墳 近世	再葬墓 3 住居跡 1 土坑 7 溝16 道路状遺構 1		弥生土器 土師器 陶磁器 木鏃 櫛		再葬墓 木製品	
関下	集 落	弥生 古墳	住居跡 2 土坑 8 溝 2		弥生土器 土師器 磨製石鏃		磨製石鏃	



埼玉県埋蔵文化財調査事業団報告書 第153集

**根絡・横間栗・関下**

一般国道17号上武道路関係埋蔵文化財発掘調査報告

— V —

平成7年3月15日 印刷

平成7年3月31日 発行

発行 財団法人 埼玉県埋蔵文化財調査事業団

〒369-01 埼玉県大里郡大里村大字箕輪字船木884

Tel 0493(39)3955

印刷

誠美堂印刷株式会社