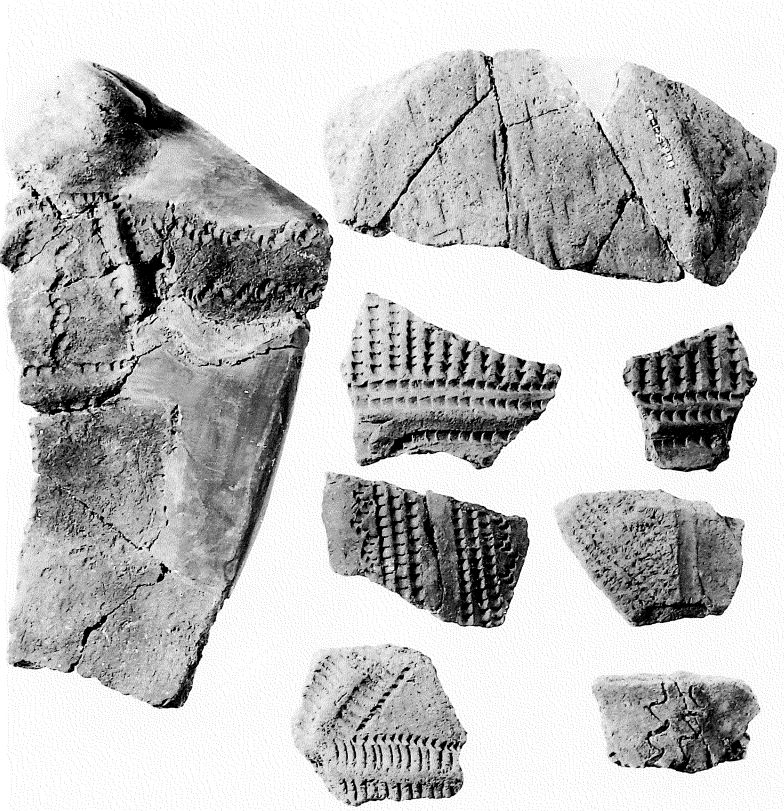




第1号集石出土土器



第1号集石出土土器



集石出土土器



第1号埋甕出土土器



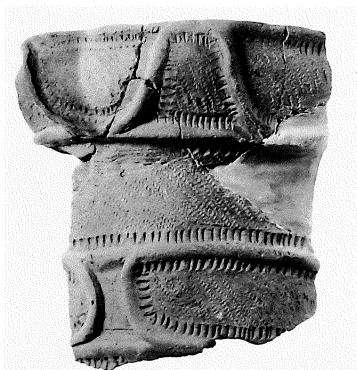
第2号埋甕出土土器



第3号埋甕出土土器



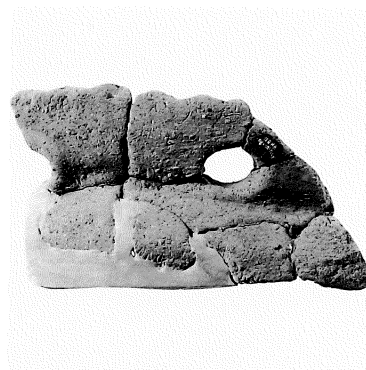
第5号埋甕出土土器



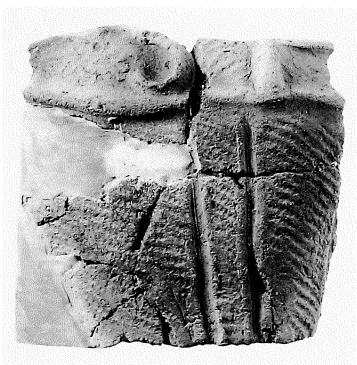
遺構外出土土器



遺構外出土土器



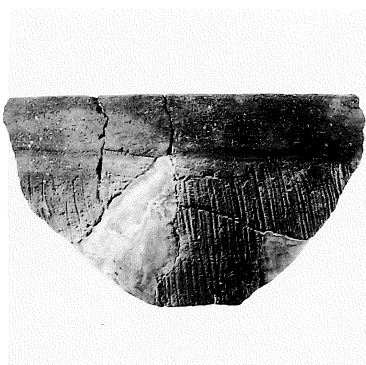
遺構外出土土器



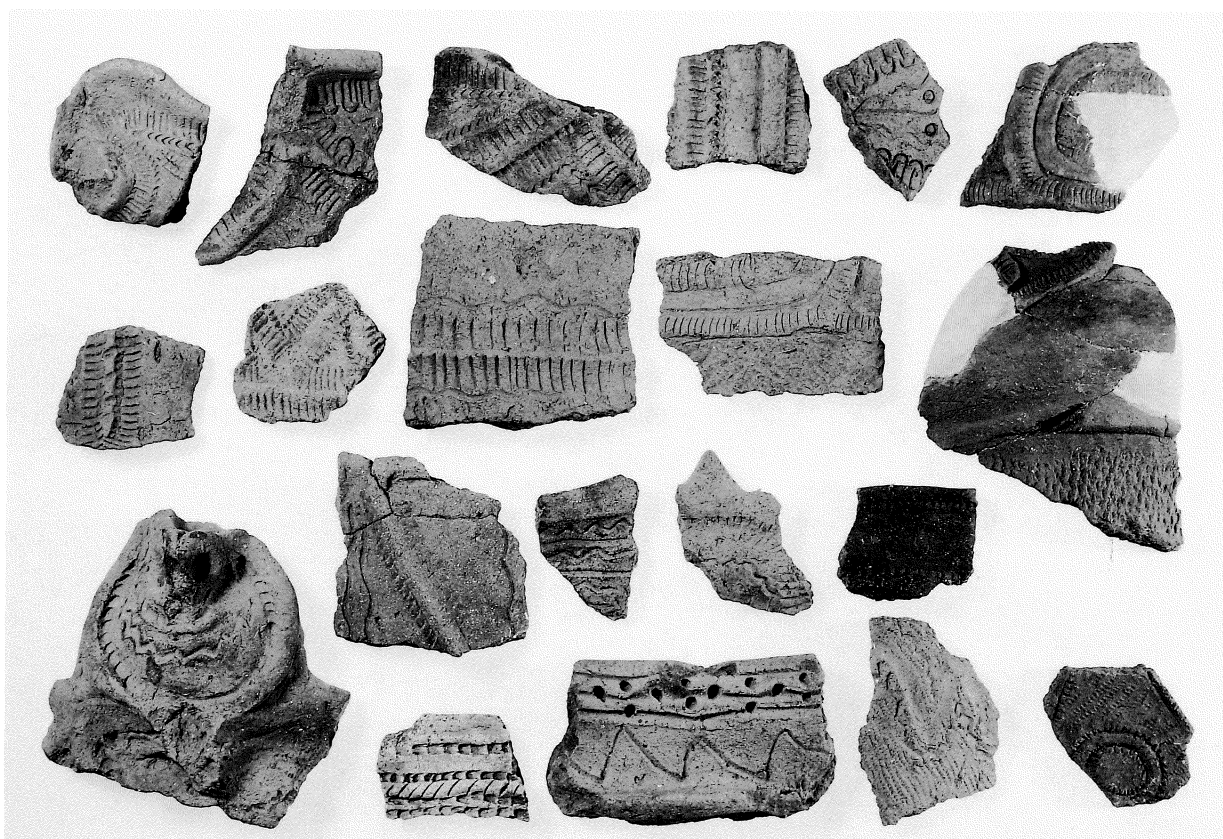
遺構外出土土器



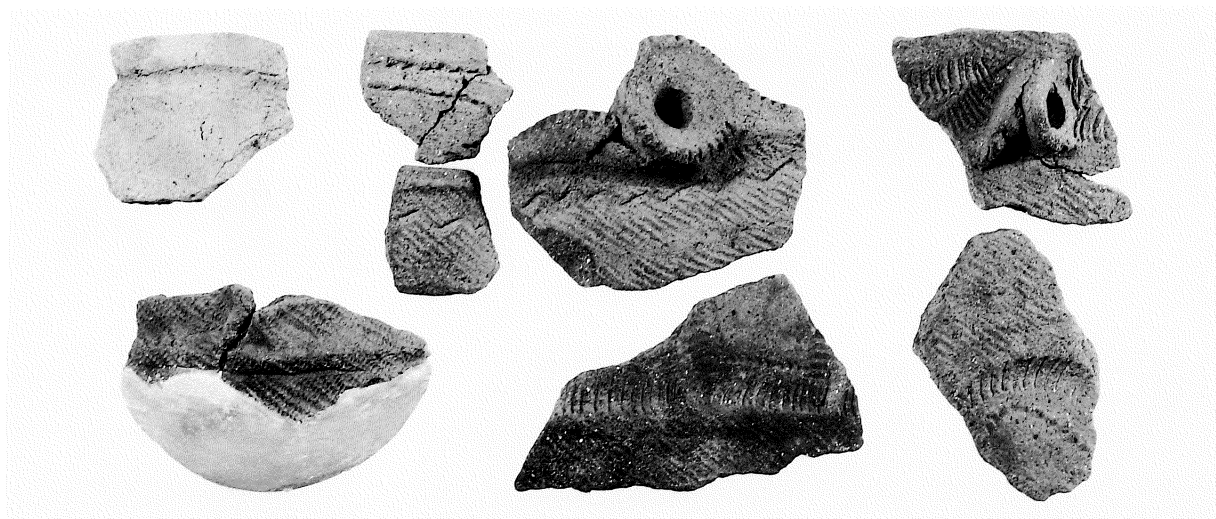
遺構外出土土器



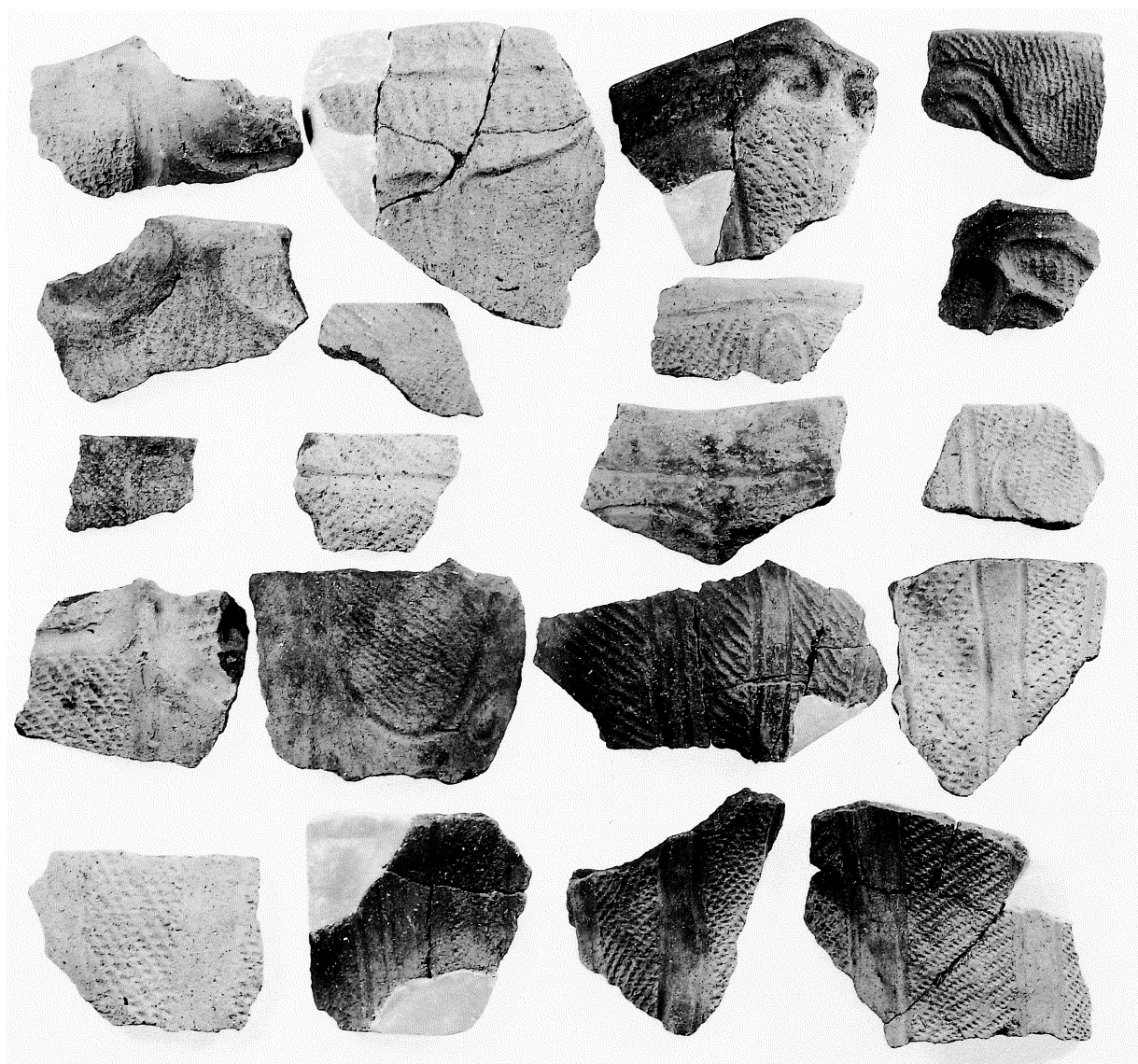
遺構外出土土器



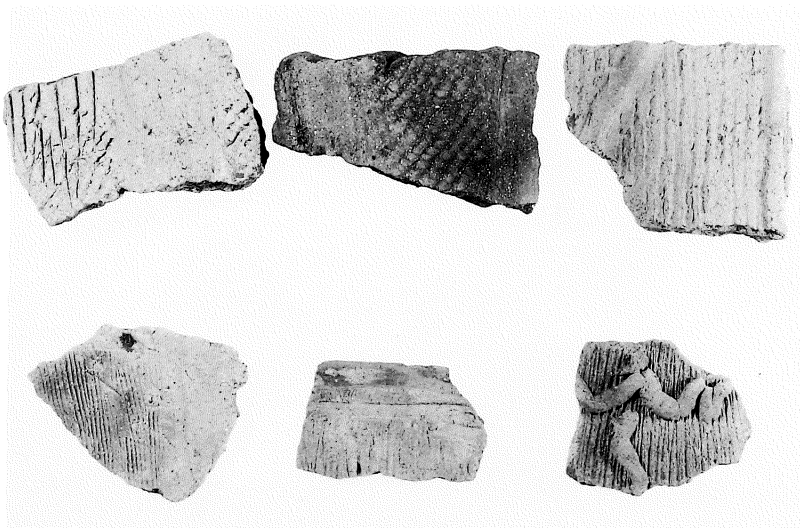
遺構外出土土器



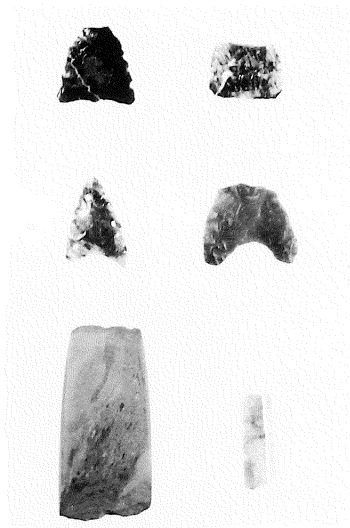
遺構外出土土器



遺構外出土土器



遺構外出土土器



遺構外出土石器類



遺構外出土石器



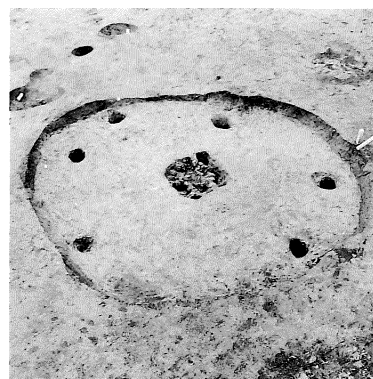
向原遺跡航空写真（A・B区）



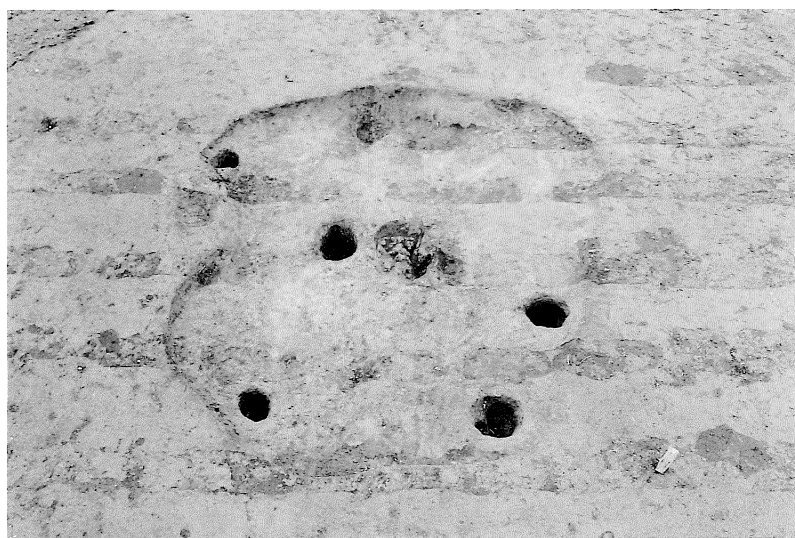
向原遺跡航空写真（D区）



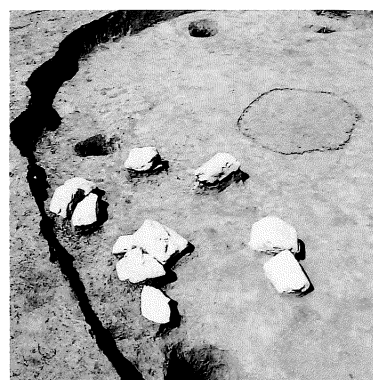
第 1 号住居跡



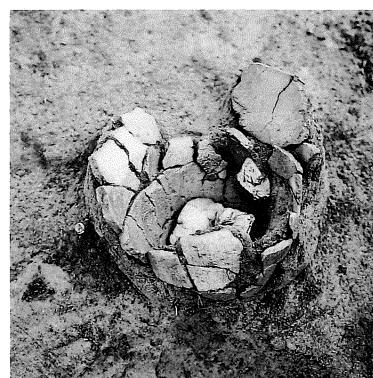
第 1 号住居跡



第 2 号住居跡



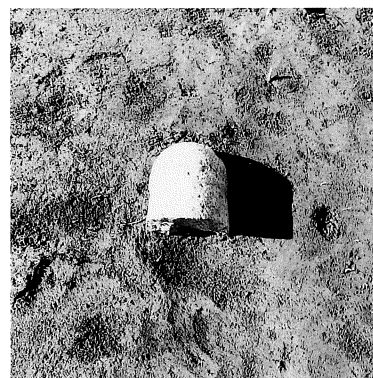
第 1 号住居跡礫出土状況



第 4 号住居跡埋甕



第 4 号住居跡



第 4 号住居跡石棒出土状況



第5号住居跡炉跡



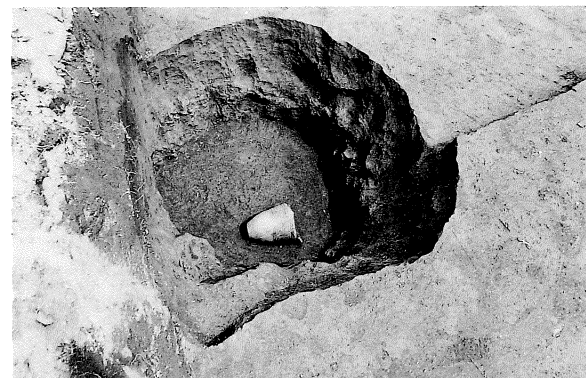
第5号住居跡埋甕



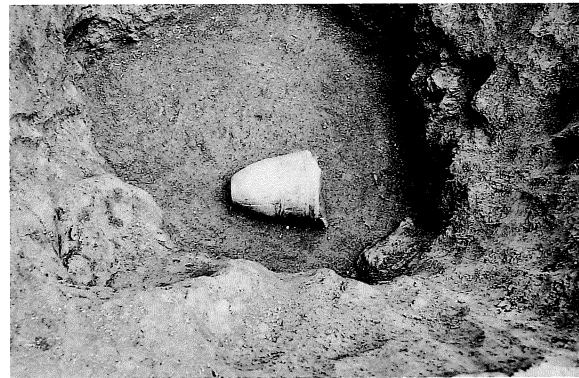
第5号土墳



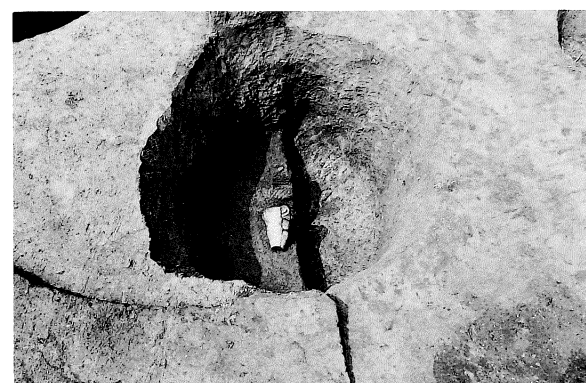
第11号土墳



第14号土墳



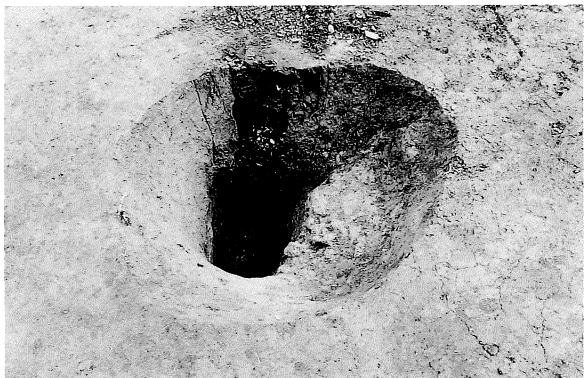
第14号土墳遺物出土状況



第15号土墳



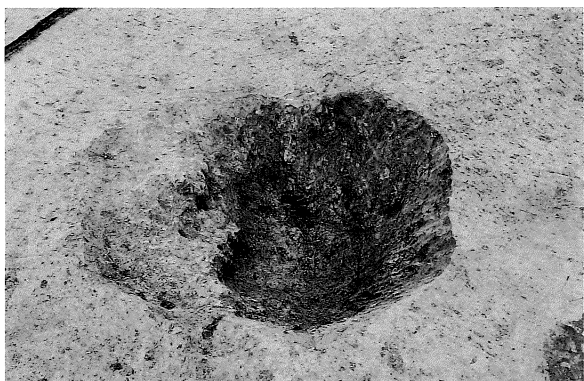
第15号土墳遺物出土状況



第16号土坑



第17号土坑



第21号土坑



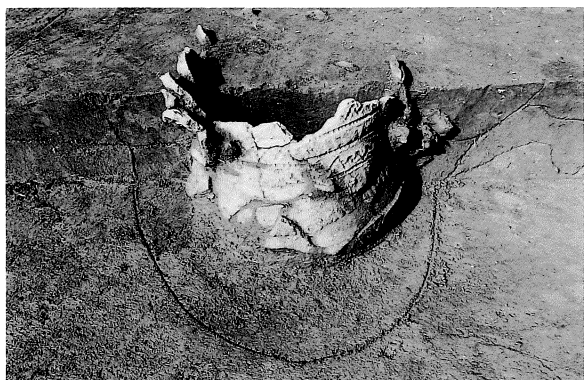
第25号土坑



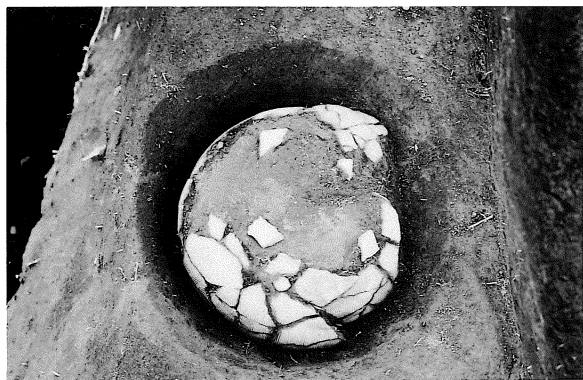
第33号土坑



第1号集石



第1号埋甕



第2号埋甕



炉穴群



炉穴群



第2号～第4号炉穴



第9号炉穴



第10号炉穴



第1号溝



第2号溝



第3号・第4号溝



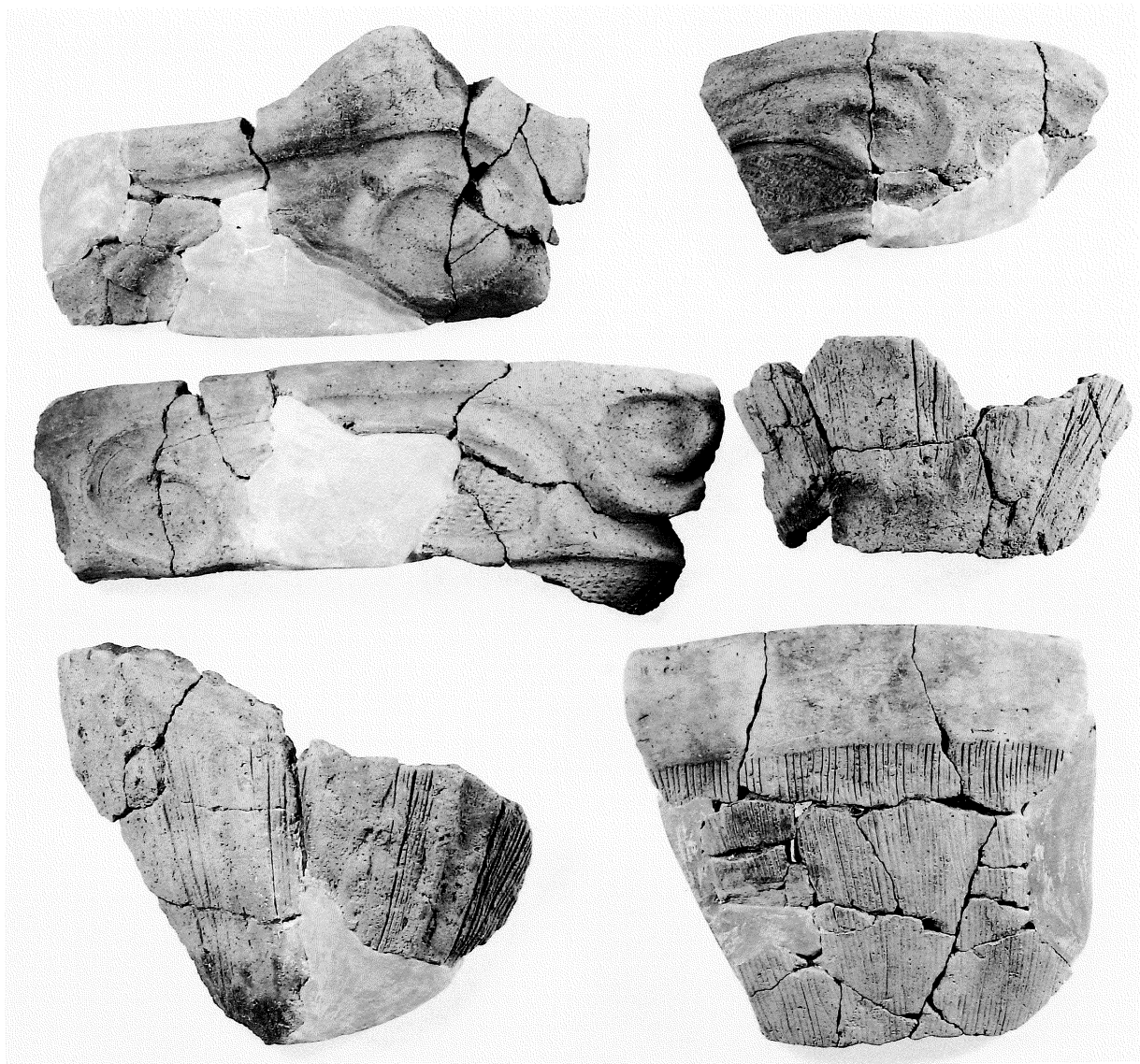
第4号溝



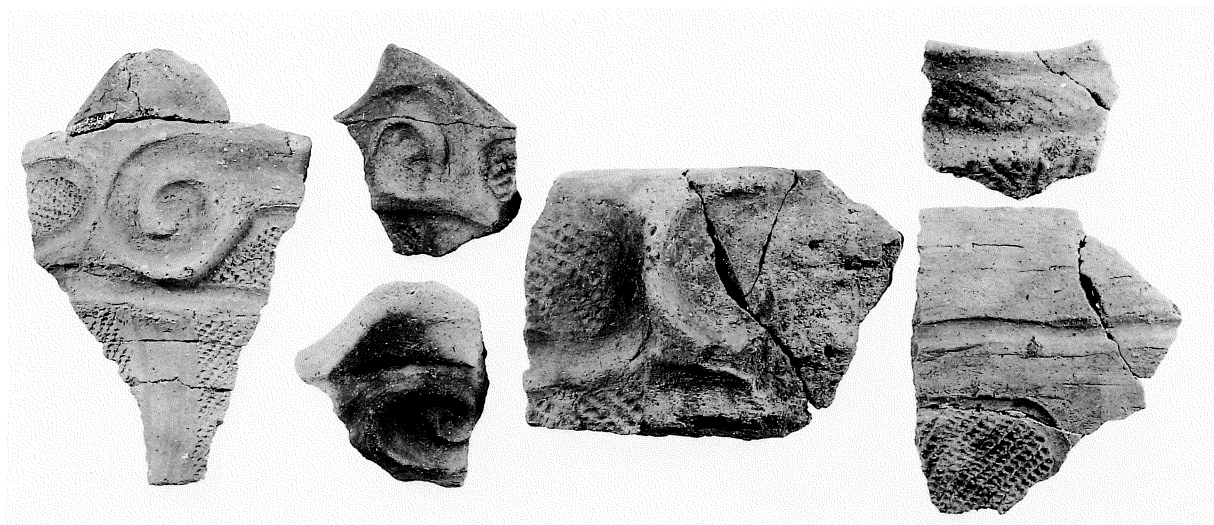
第5号溝



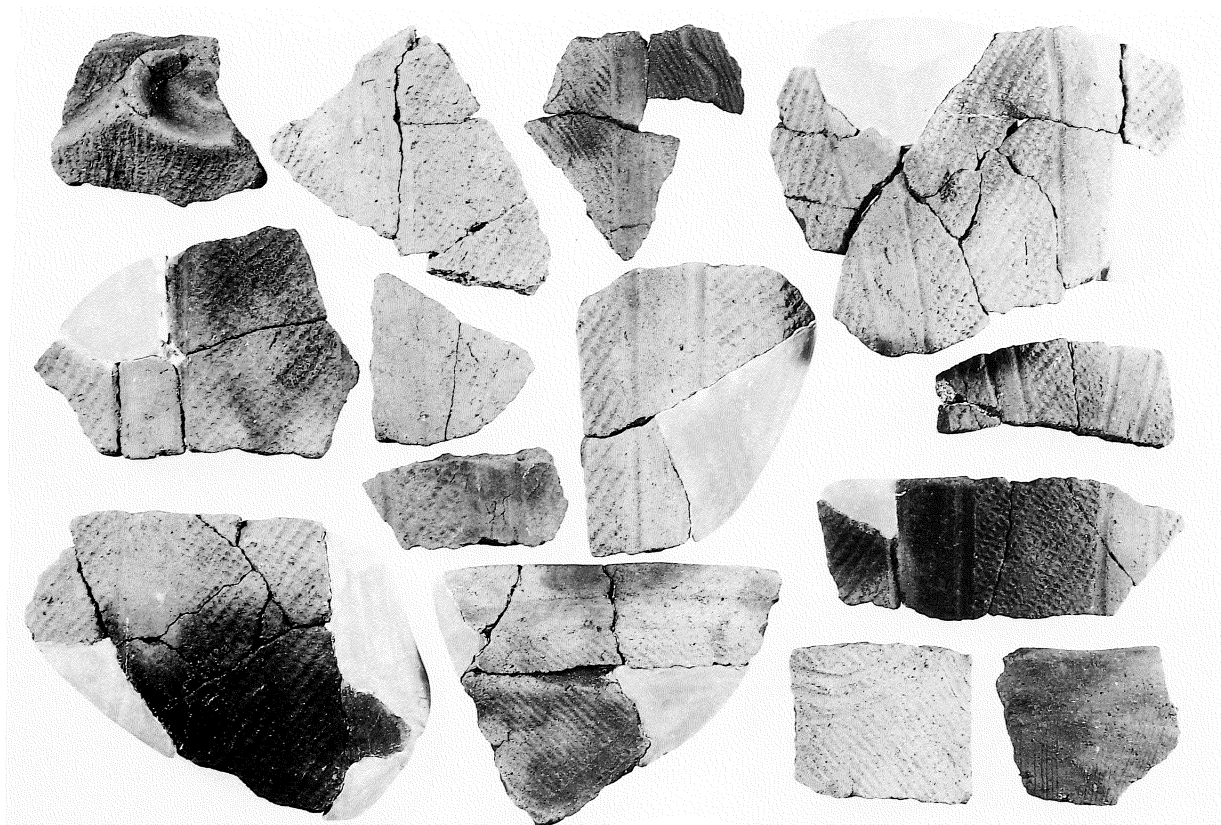
第6号・第7号溝



第Ⅰ号住居跡出土土器



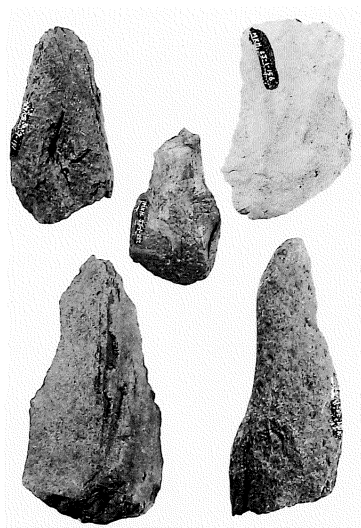
第Ⅰ号住居跡出土土器



第Ⅰ号住居跡出土土器



第Ⅰ号住居跡出土石器



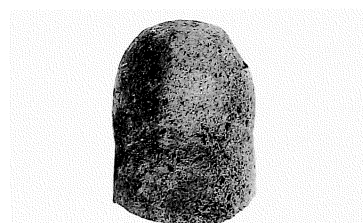
第1号住居跡出土打製石斧素材



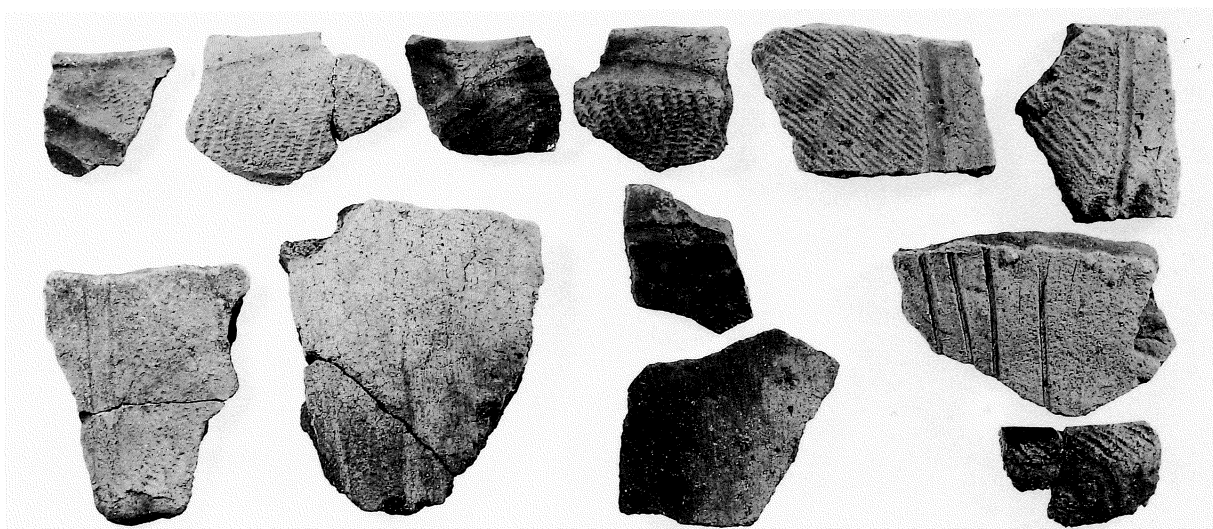
第4号住居跡出土土器



第4号住居跡出土石器



第4号住居跡出土石器



第4号住居跡出土土器



第5号住居跡出土土器



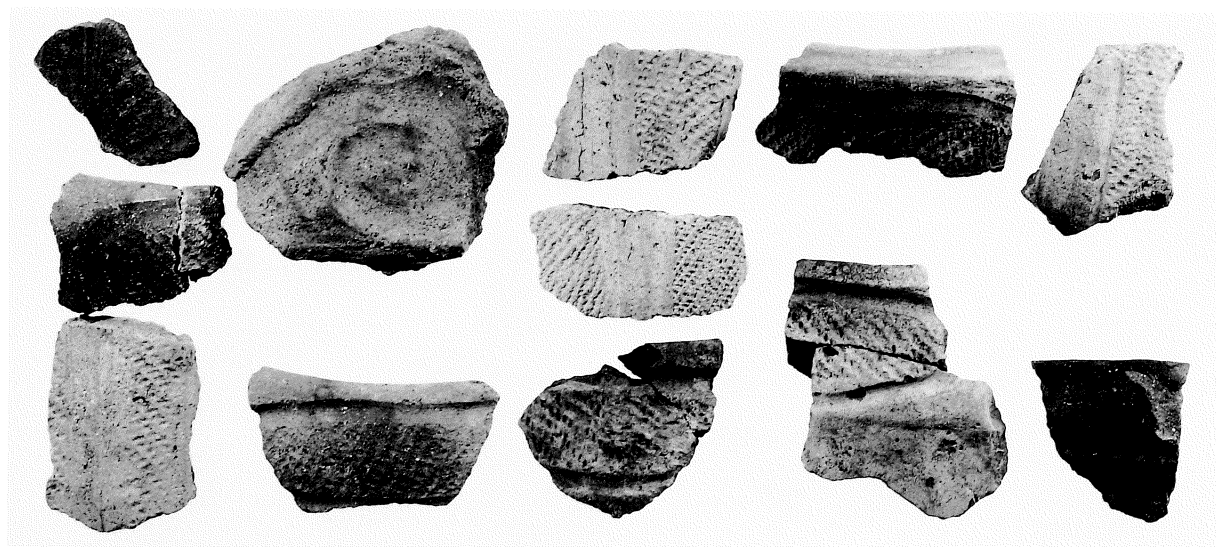
第5号住居跡出土土器



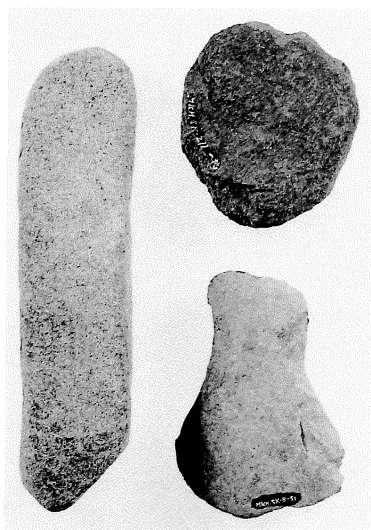
第14号土壙出土土器



第15号土壙出土土器



土壙出土土器



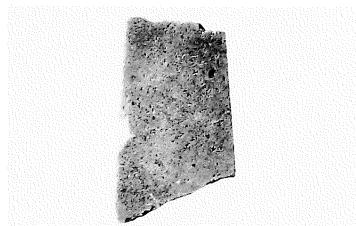
土壙出土石器



第27号土壙出土土師器



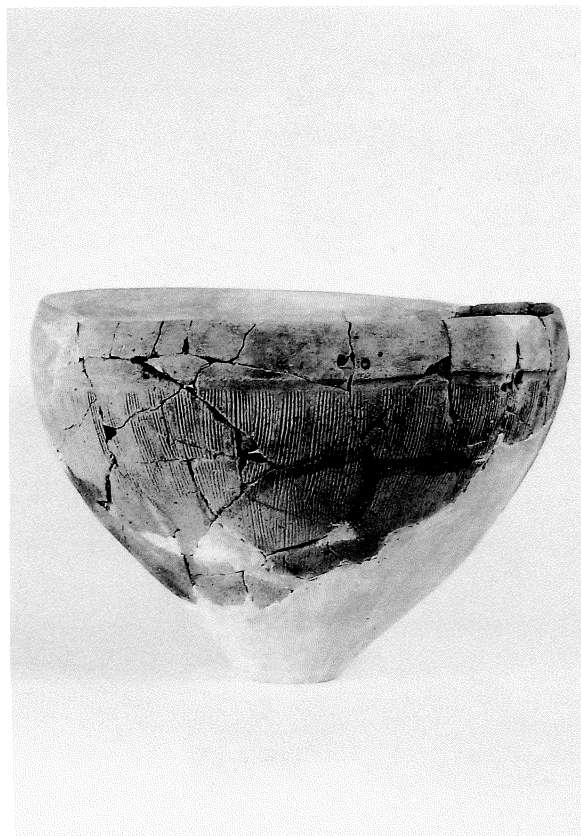
第7号炉穴出土土器



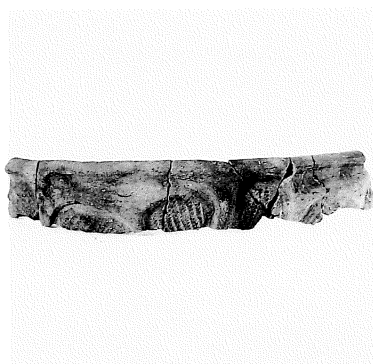
第4号溝出土砥石



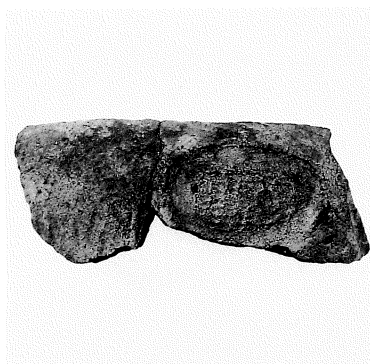
第1号埋甕出土土器



第2号埋甕出土土器



遺構外出土土器



遺構外出土土器



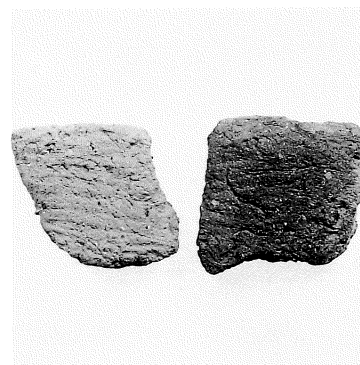
遺構外出土土器



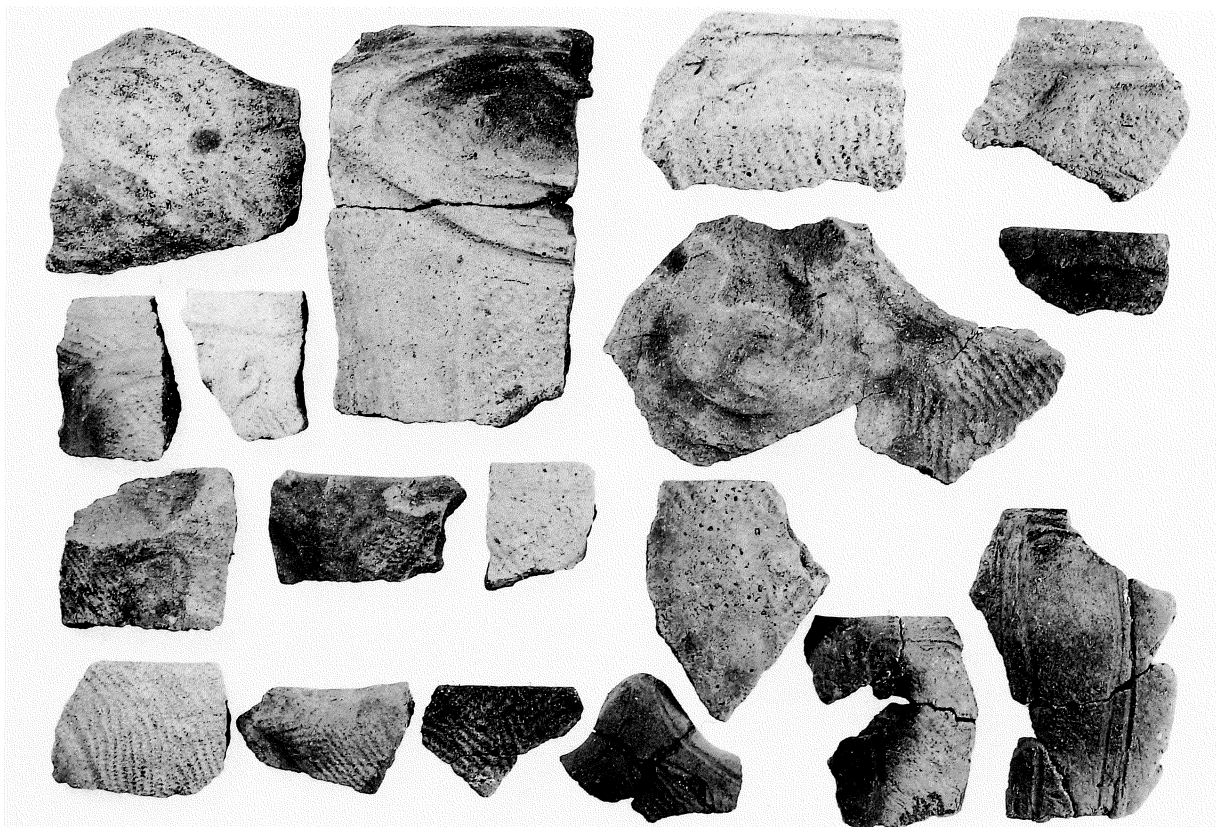
遺構外出土土器



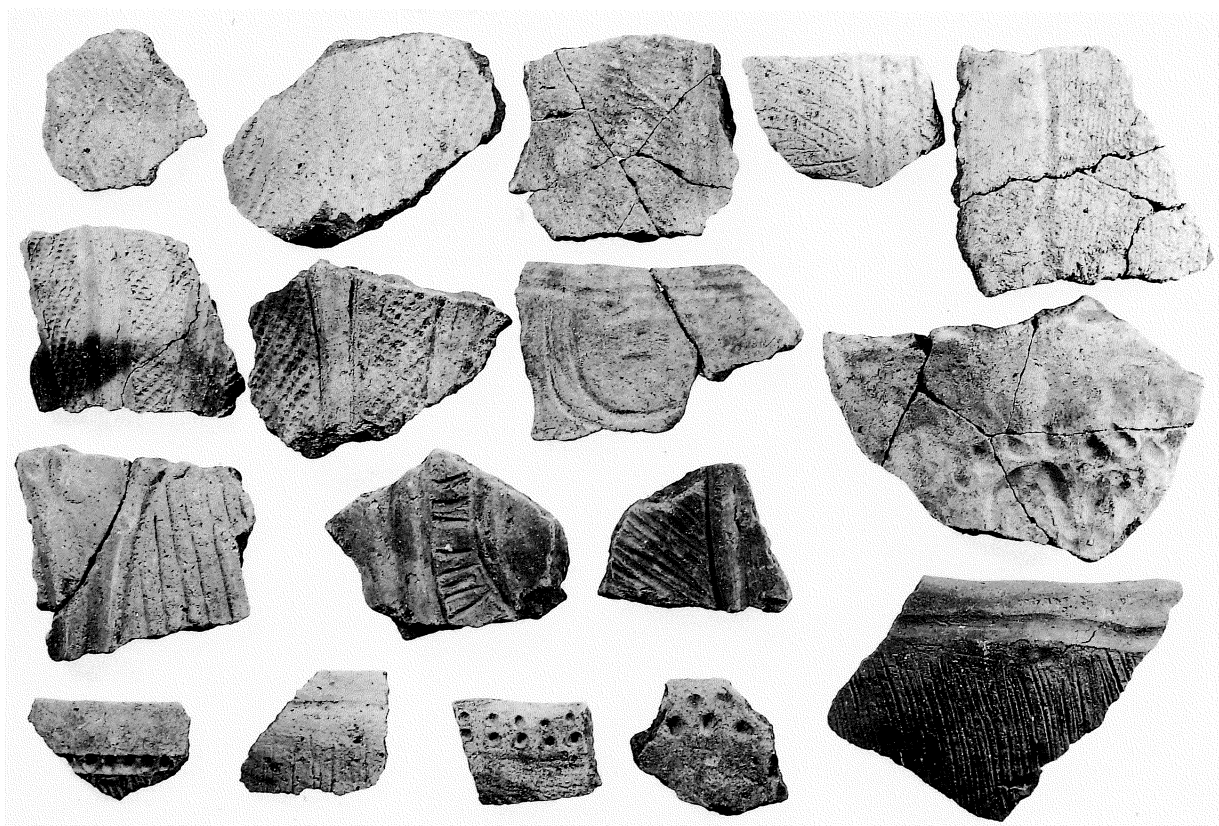
遺構外出土土器



遺構外出土土器



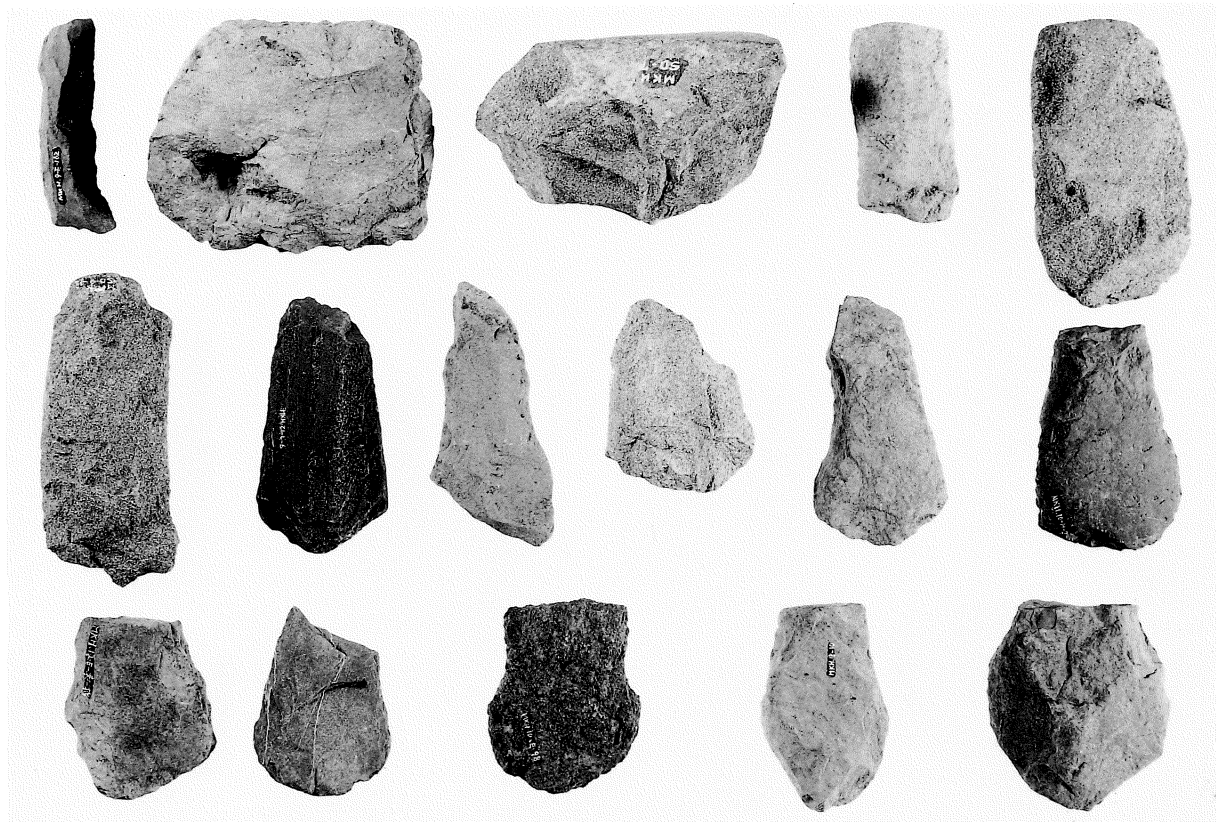
遺構外出土土器



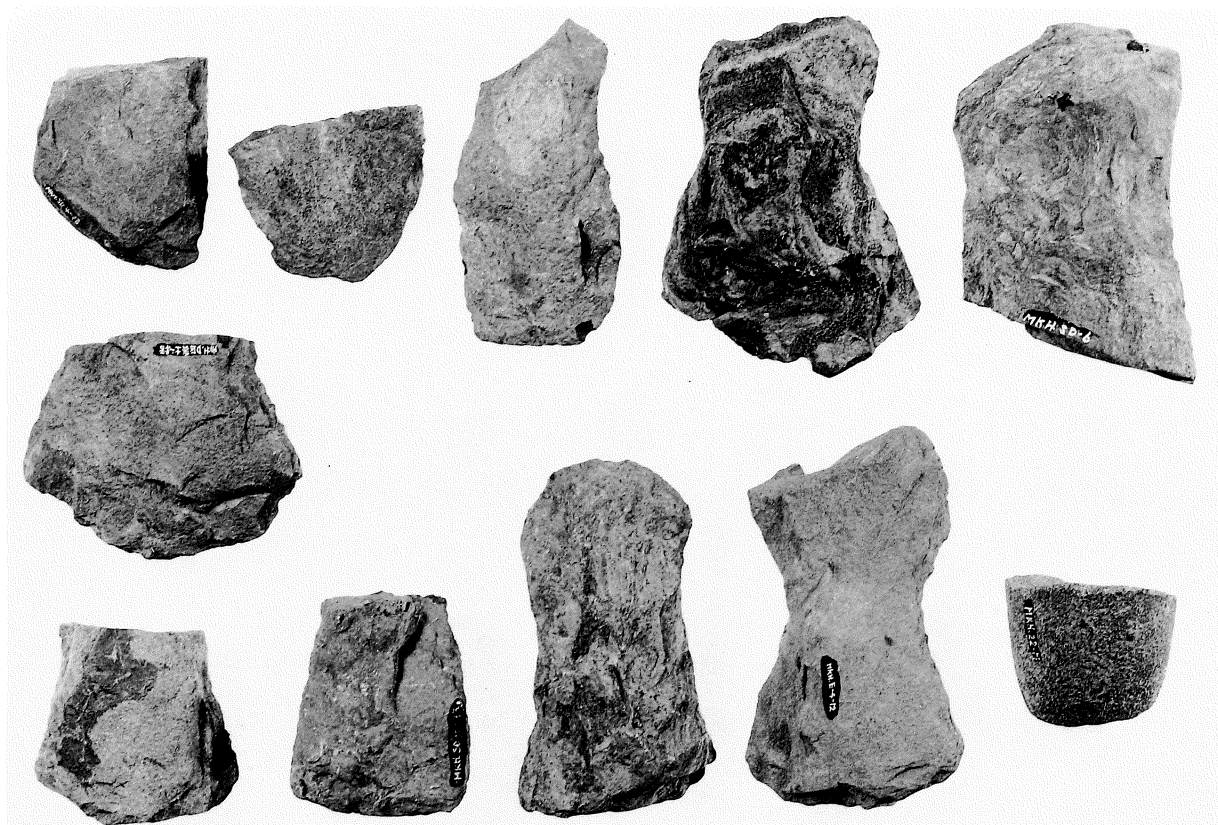
遺構外出土土器



遺構外出土石器



遺構外出土石器



遺構外出土石器



遺構外出土石器

報告書抄録

ふ り が な		むかいやま／うえはら／むかいはら						
書 名		向山／上原／向原						
副 書 名		首都圏中央連絡自動車道関係埋蔵文化財調査報告書						
巻 次		—Ⅳ—						
シ リ ー ズ 名		財団法人 埼玉県埋蔵文化財調査事業団報告書						
シ リ ー ズ 番 号		第155集						
著 者 氏 名		田中英司 黒坂禎二						
編 集 機 関		財団法人 埼玉県埋蔵文化財調査事業団						
所 在 地		〒369-01 埼玉県大里郡大里村大字箕輪字船木884				TEL 0493-39-3955		
発 行 年 月 日		西暦1995（平成7）年3月31日						
ふりがな 所収遺跡	ふ り が な 所 在 地	コ ー ド		北 緯	東 経	調査期間	調査面積 m²	調査原因
		市町村	遺跡番号	° ′ ″	° ′ ″			
むかいやま いせき 向 山 遺 跡	さいたまけん ひだかし おおあぎおおや 埼玉県日高市大字大谷 さわあぎむかいやま 沢字 向 山678番地1	11242	188	35°52'37″	139°23'01″	19900501～ 19910131	14,000	道路建設
うえはら いせき 上 原 遺 跡	さいたまけん ひだかし おおあぎ たぎ 埼玉県日高市大字田木 あぎうえはら 字上原455番地3	11242	171	35°52'24″	139°22'41″	19890701～ 19900331	20,440	道路建設
むかい はら いせき 向 原 遺 跡	さいたまけん ひだかし おおあぎうまひき 埼玉県日高市大字馬引 さわあぎむかいはら 沢字 向 原474番地	11242	063	35°51'52″	139°22'42″	19910801～ 19920331 19920501～ 19920620 19921115～ 19930112	11,700	道路建設
所収遺跡	種 別	主 な 時 代		主 な 遺 構		主 な 遺 物	特 記 事 項	
向山遺跡	集 落 跡	先土器時代		石器集中	1	ナイフ形石器 細石核	接合資料	
		縄文時代草創期・ 早期・前期・中期		竪穴住居跡 土壇 集石	7 78 19	縄文土器 石器 土製品 石製品	早期中葉の集落 東山式・押型文土器多数出土	
		近世		土壇 溝 井戸	8 2 2	陶磁器		
上原遺跡	集 落 跡	縄文時代中期		竪穴住居跡 土壇 集石 埋甕	7 20 19 5	縄文土器 石器 石製品		
		近世		土壇 溝	3 13	陶磁器		
向原遺跡	集 落 跡	先土器時代				ナイフ形石器		
		縄文時代 早期・中期		竪穴住居跡 土壇 集石 埋甕 炉穴	5 27 1 2 10	縄文土器 石器		
		平安時代		土壇	1	土師器		
		近世		土壇 溝	6 7	陶磁器		

埼玉県埋蔵文化財調査事業団報告書 第155集

日 高 市

向山／上原／向原

首都圏中央連絡自動車道関係埋蔵文化財調査報告書

—IV—

平成 7 年 3 月 18 日 印刷

平成 7 年 3 月 31 日 発行

発行／財団法人 埼玉県埋蔵文化財調査事業団

〒369—01 大里郡大里村箕輪字船木884

電話 0493 (39) 3955

印刷／朝日印刷工業株式会社