



第49・50号土坑（平安）



第54号土坑（平安）



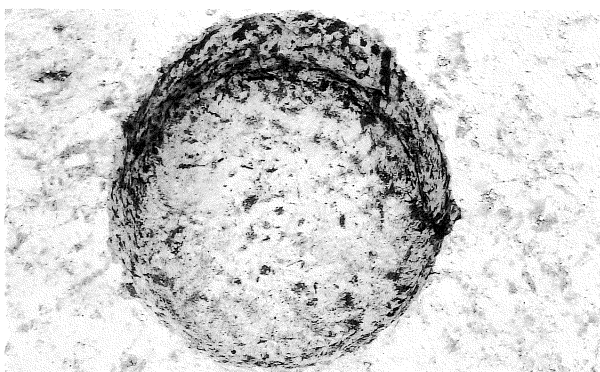
第61号土坑（平安）



第65号土坑（平安）



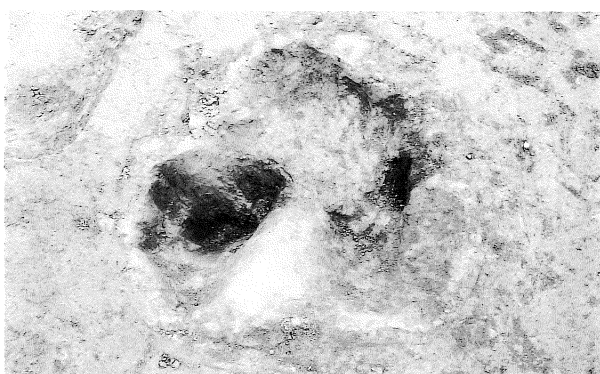
第57号土坑（不明）



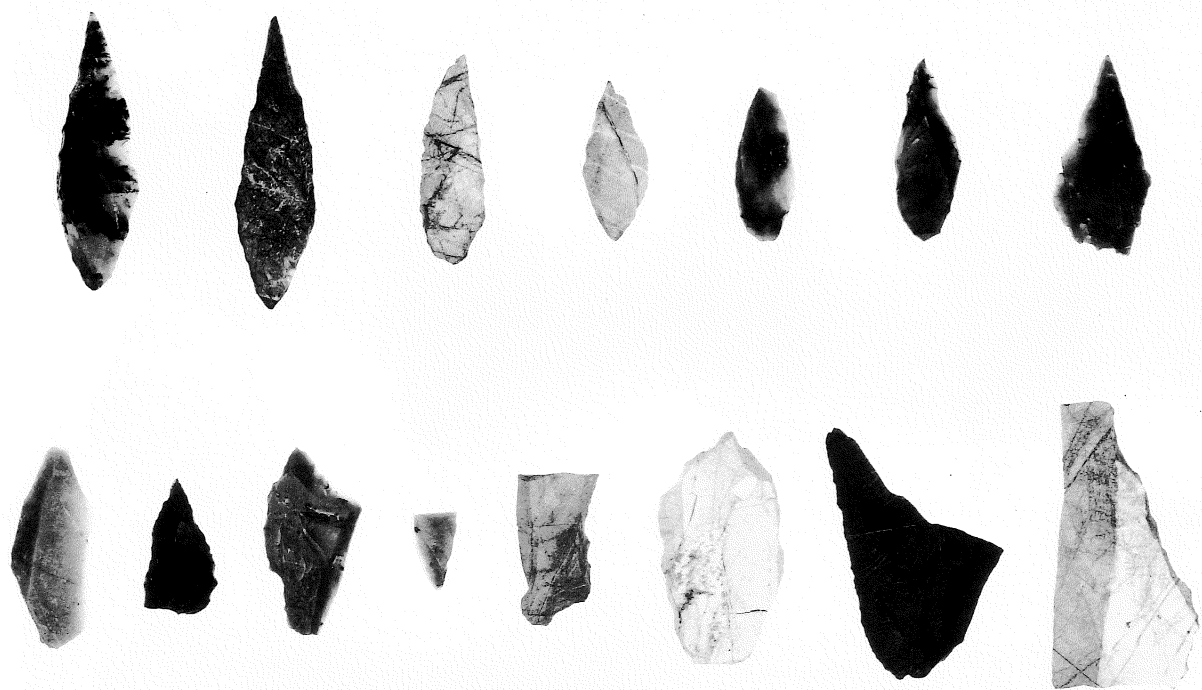
第69号土坑（不明）



炉状遺構 1



炉状遺構 2



石器集中 I 石器



石器集中 I 石核

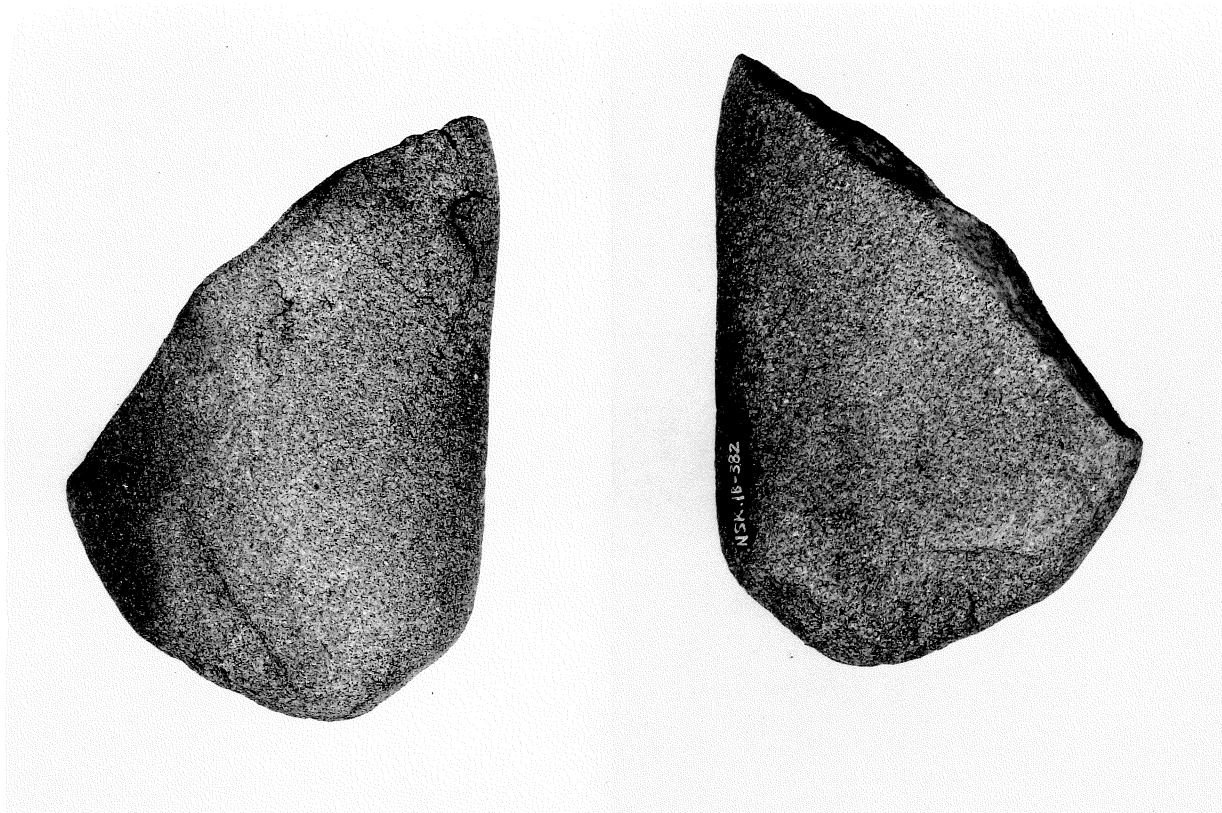




石器集中 I 接合資料



石器集中 I 接合資料

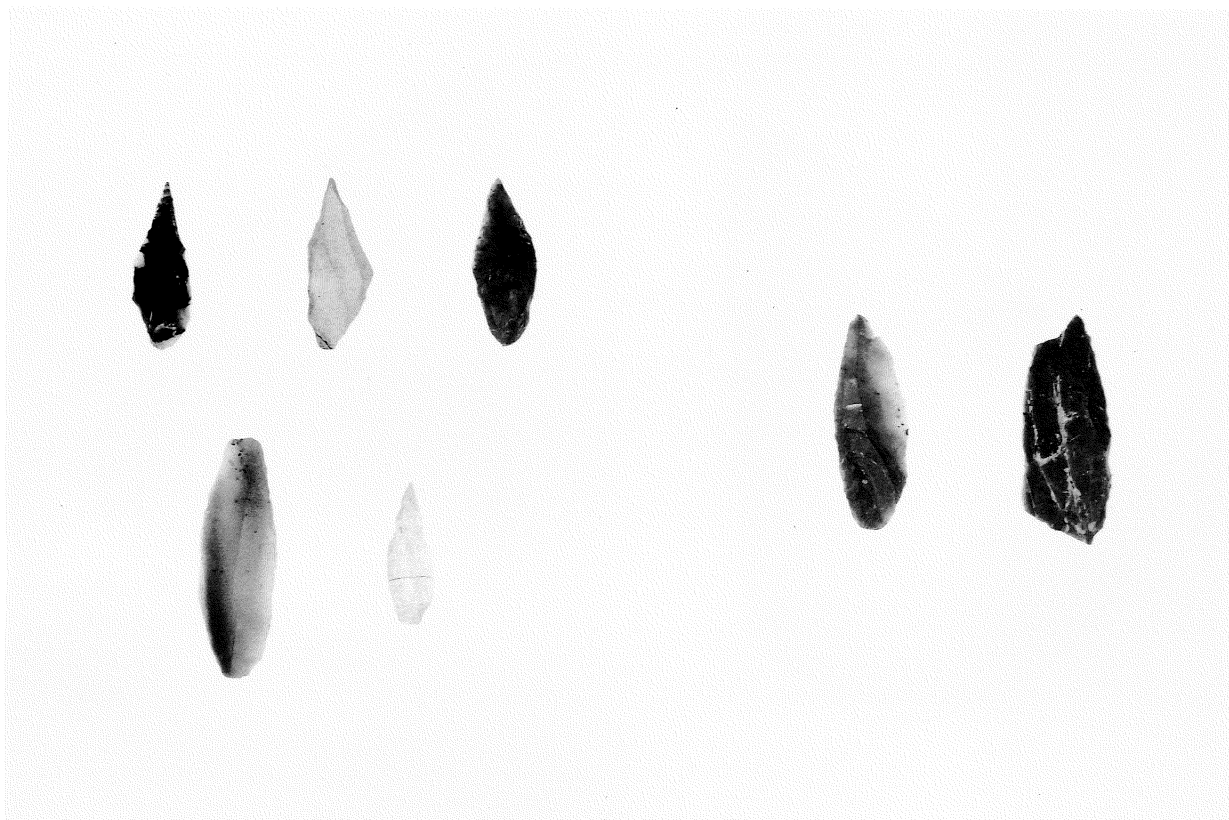


石器集中 I 敲石

石器集中 I 敲石



石器集中 I チャート

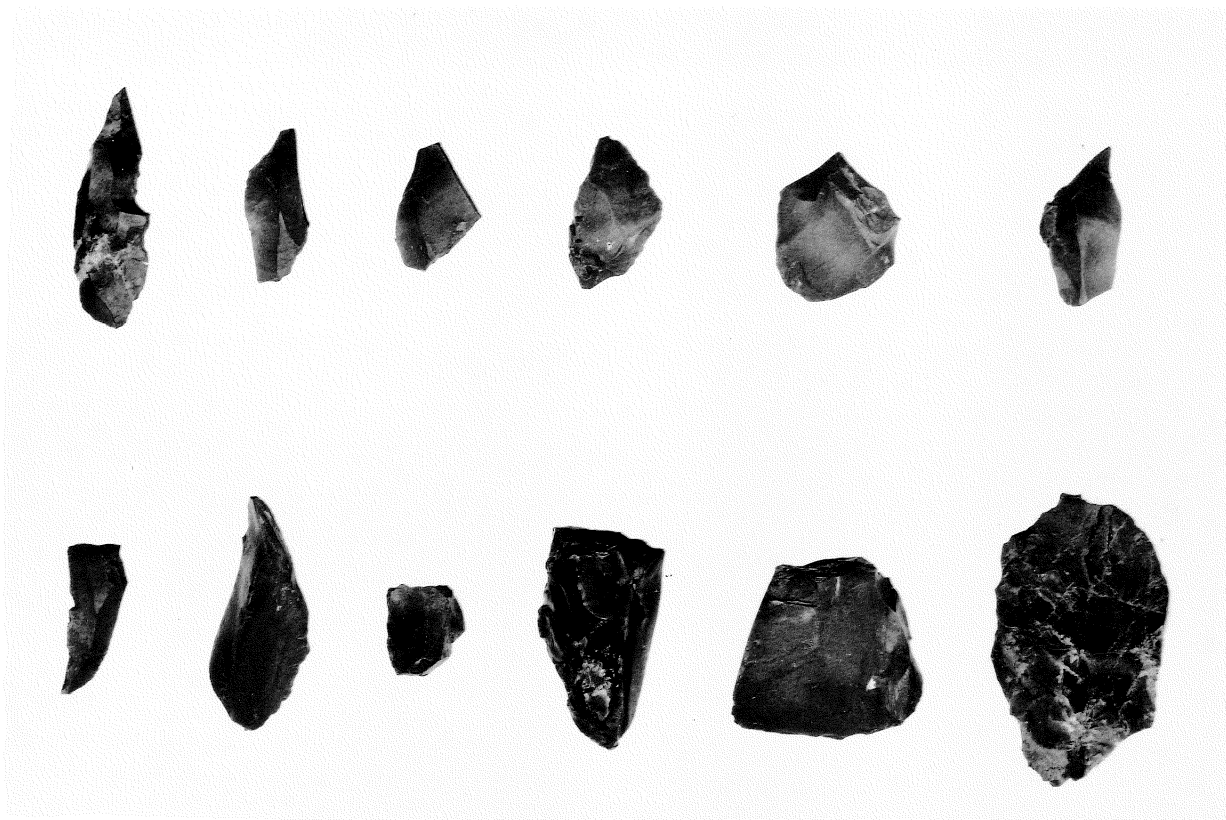


石器集中 2・4 石器

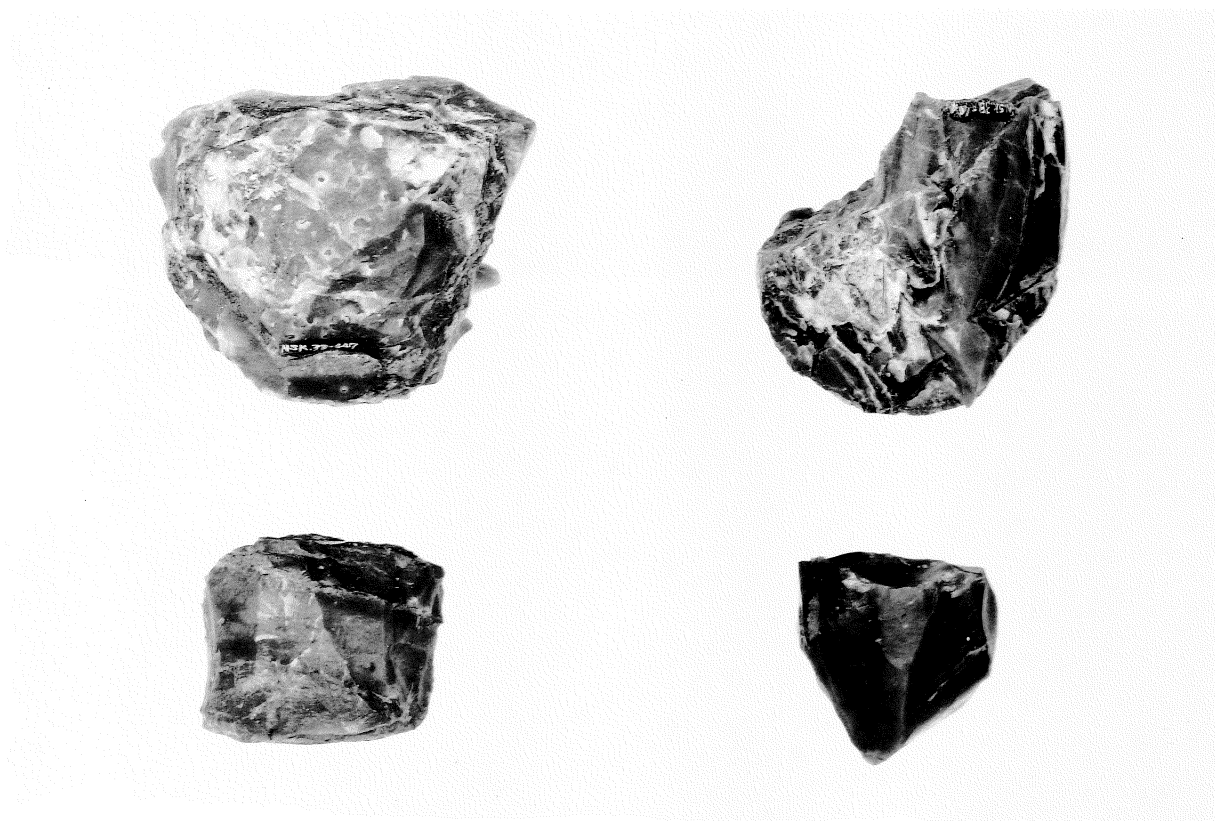


石器集中 3 石器

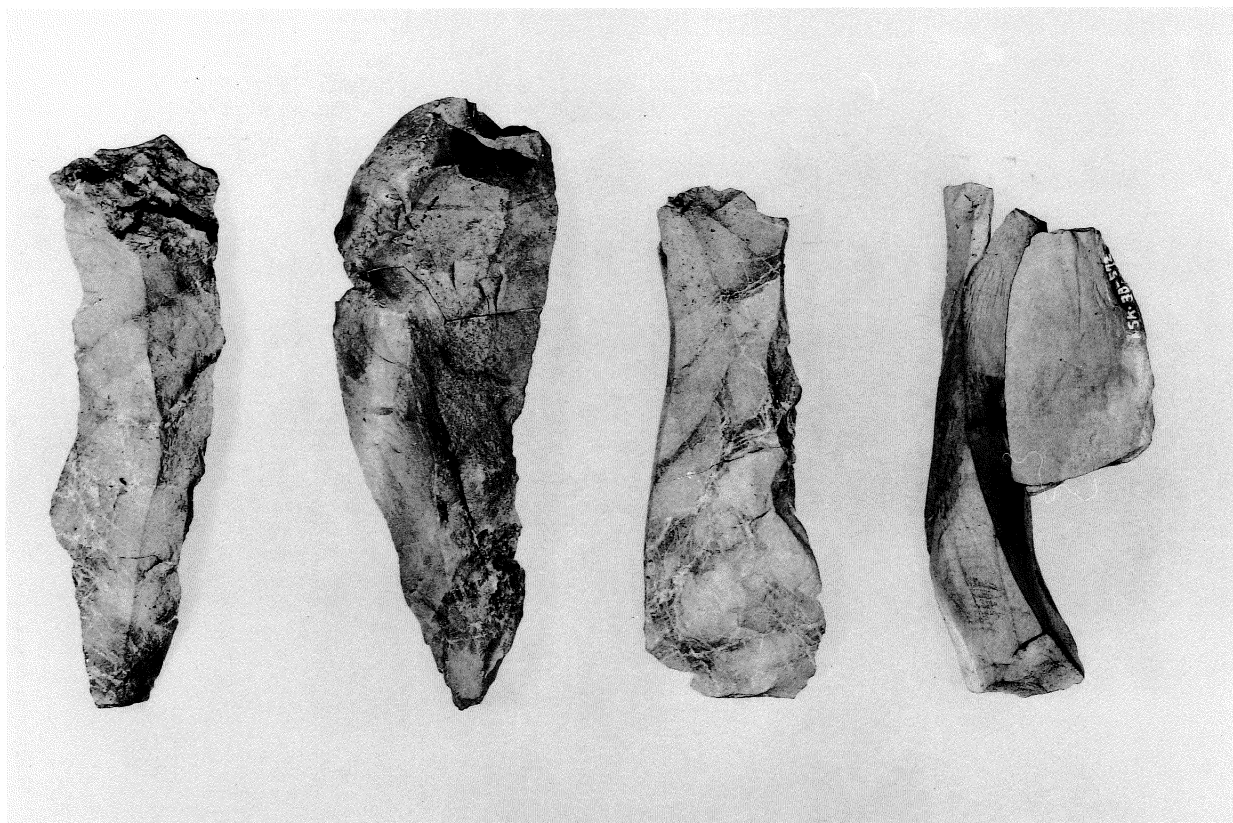




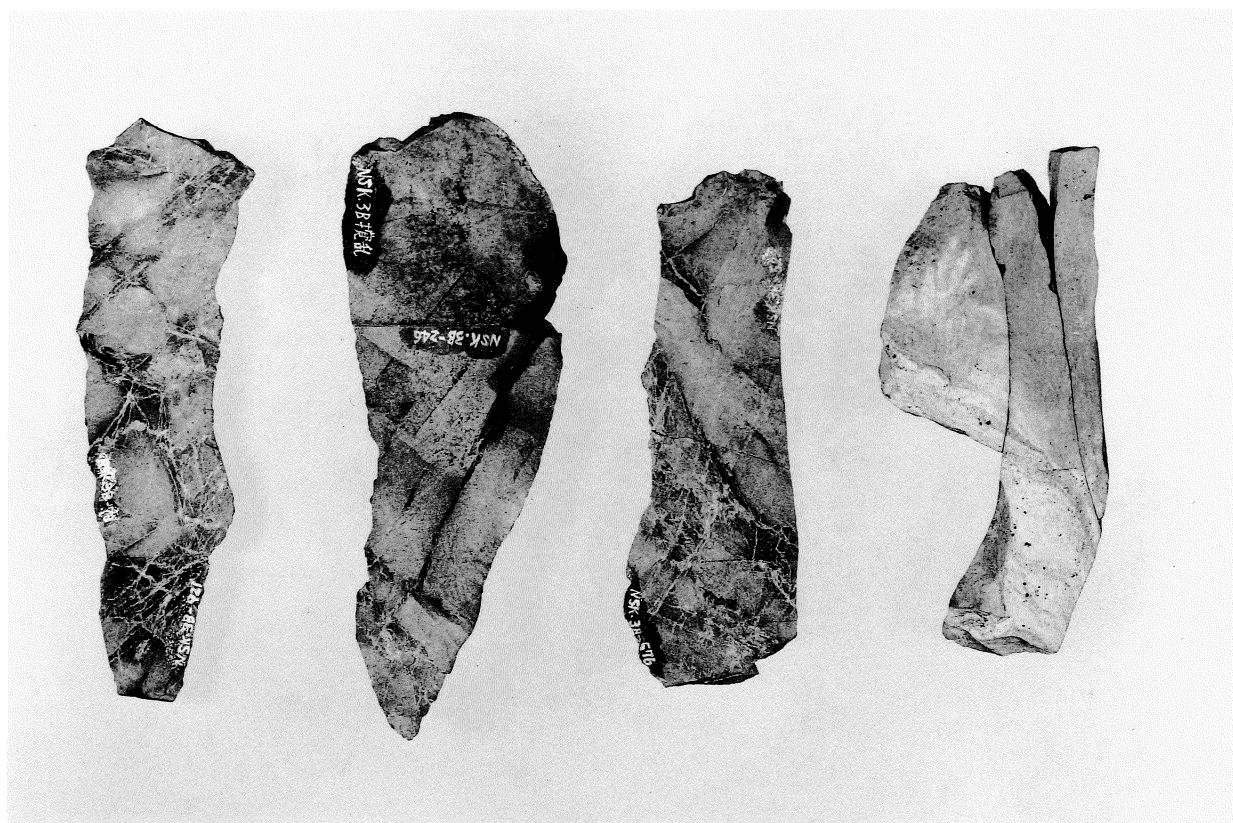
石器集中 3 石器



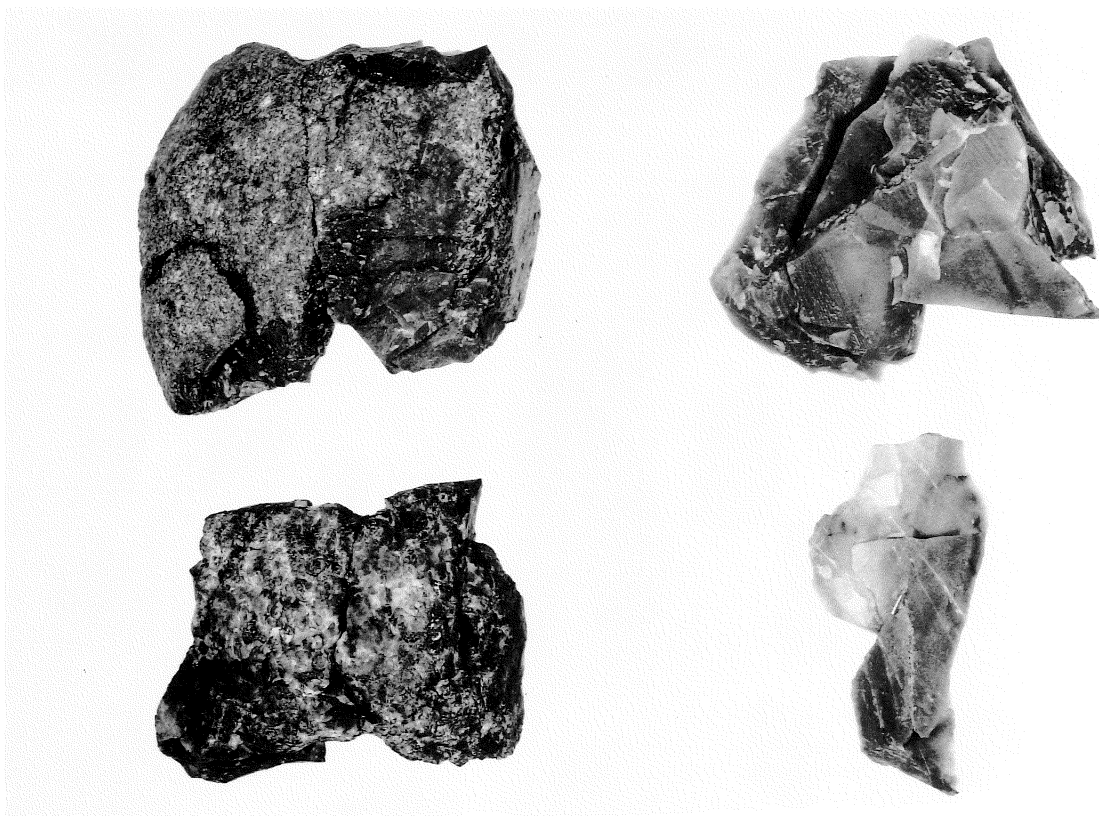
石器集中 3 石核



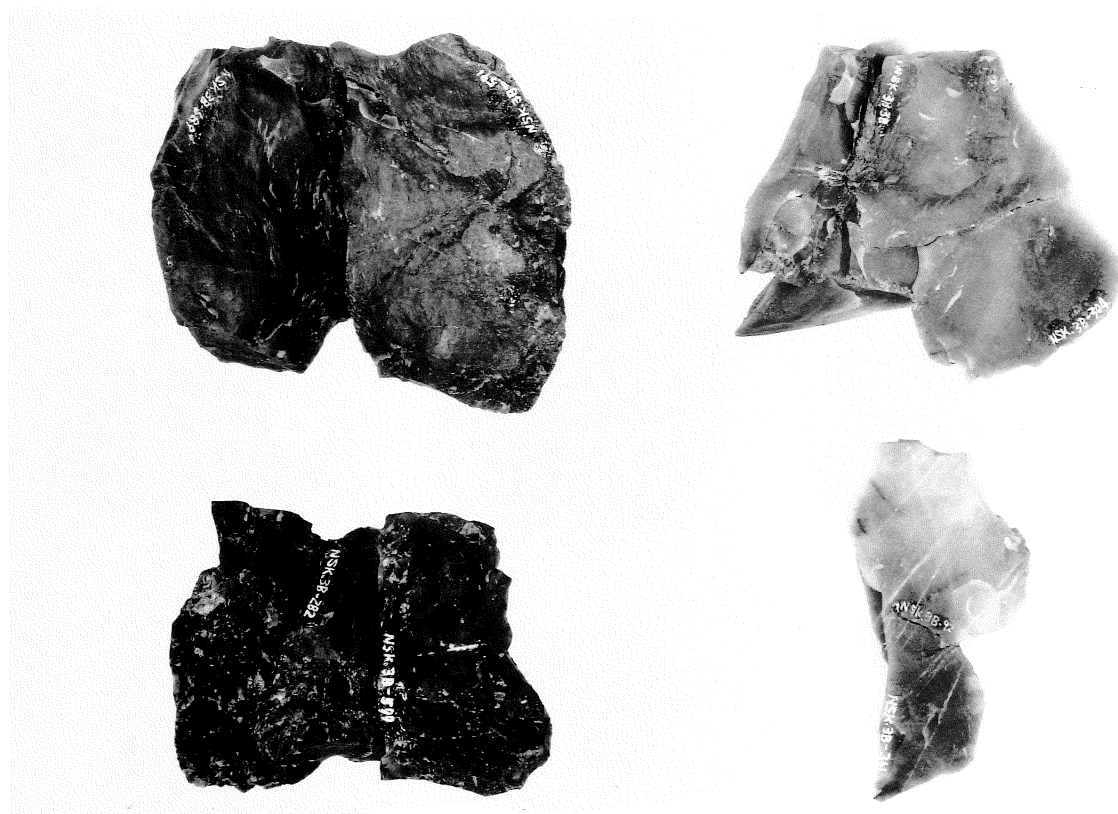
石器集中3 接合資料



石器集中3 接合資料

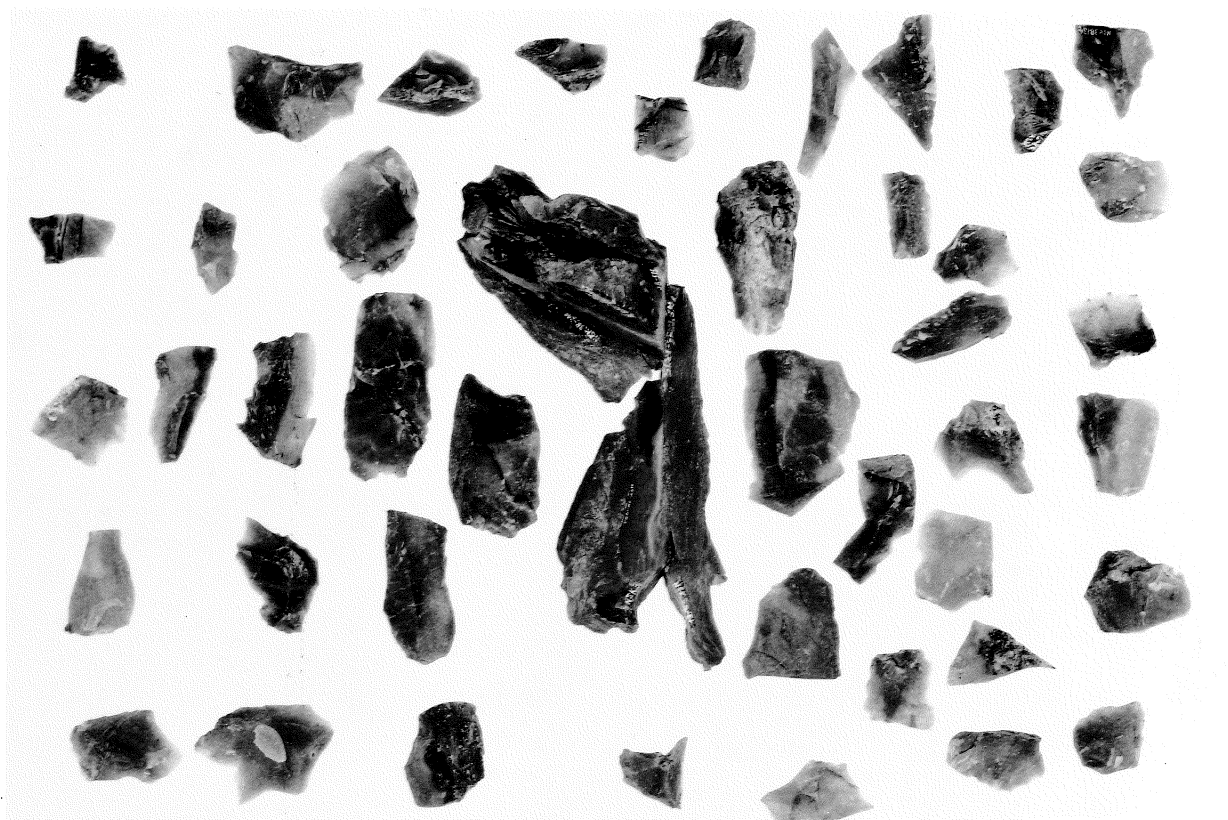


石器集中3 接合資料

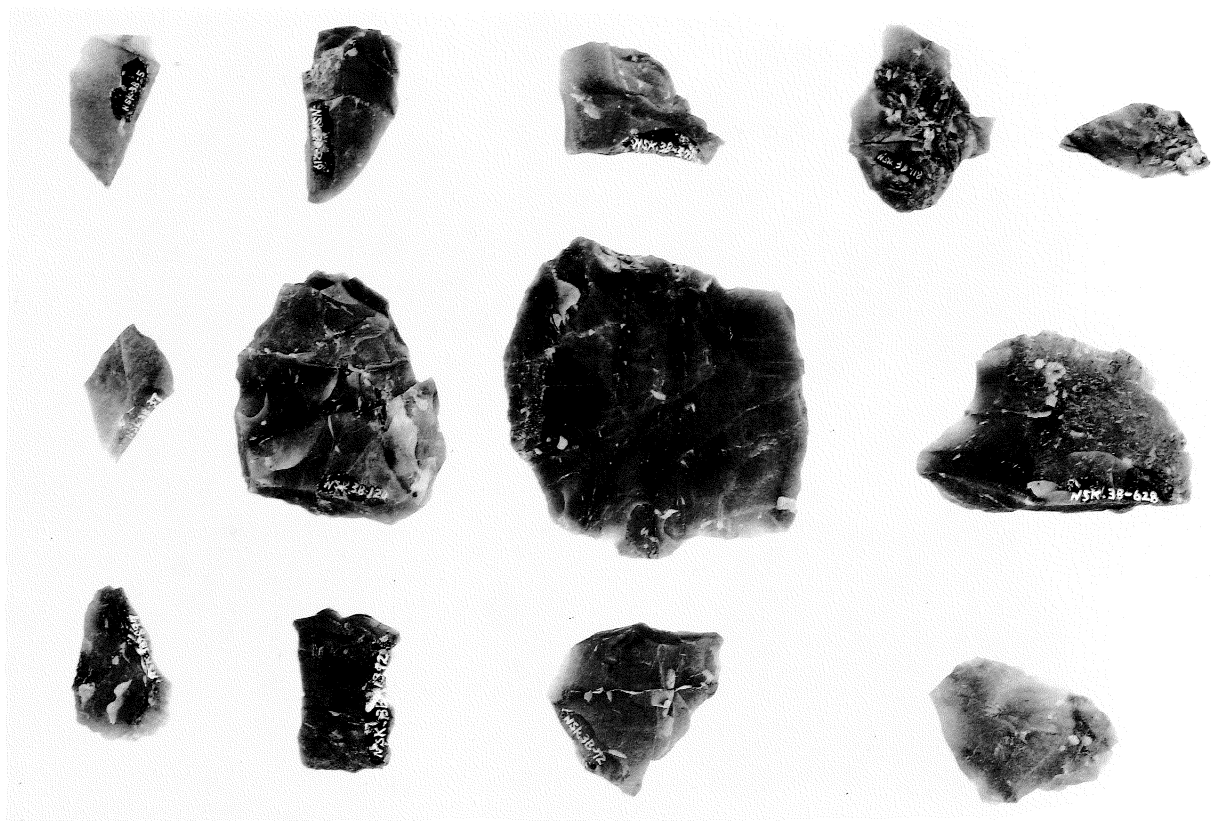


石器集中3 接合資料

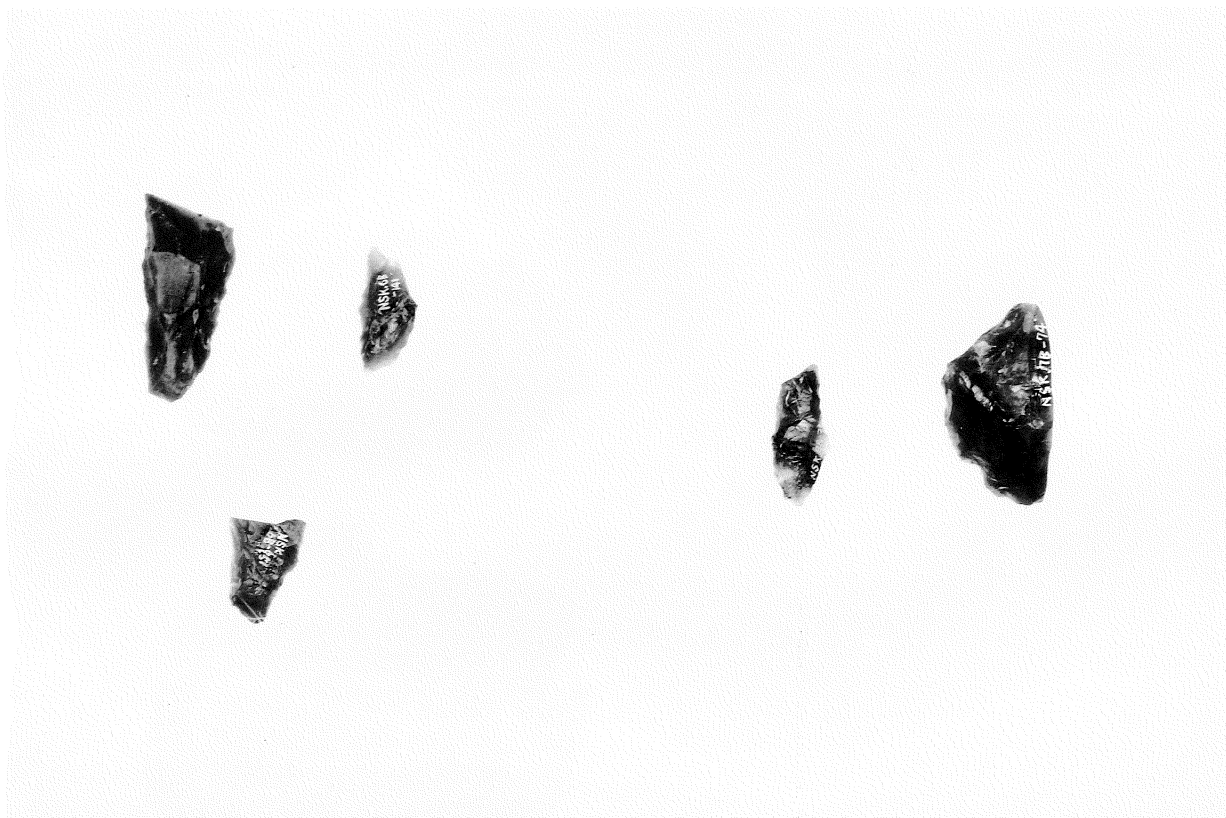




石器集中3 チャート



石器集中3 チャート

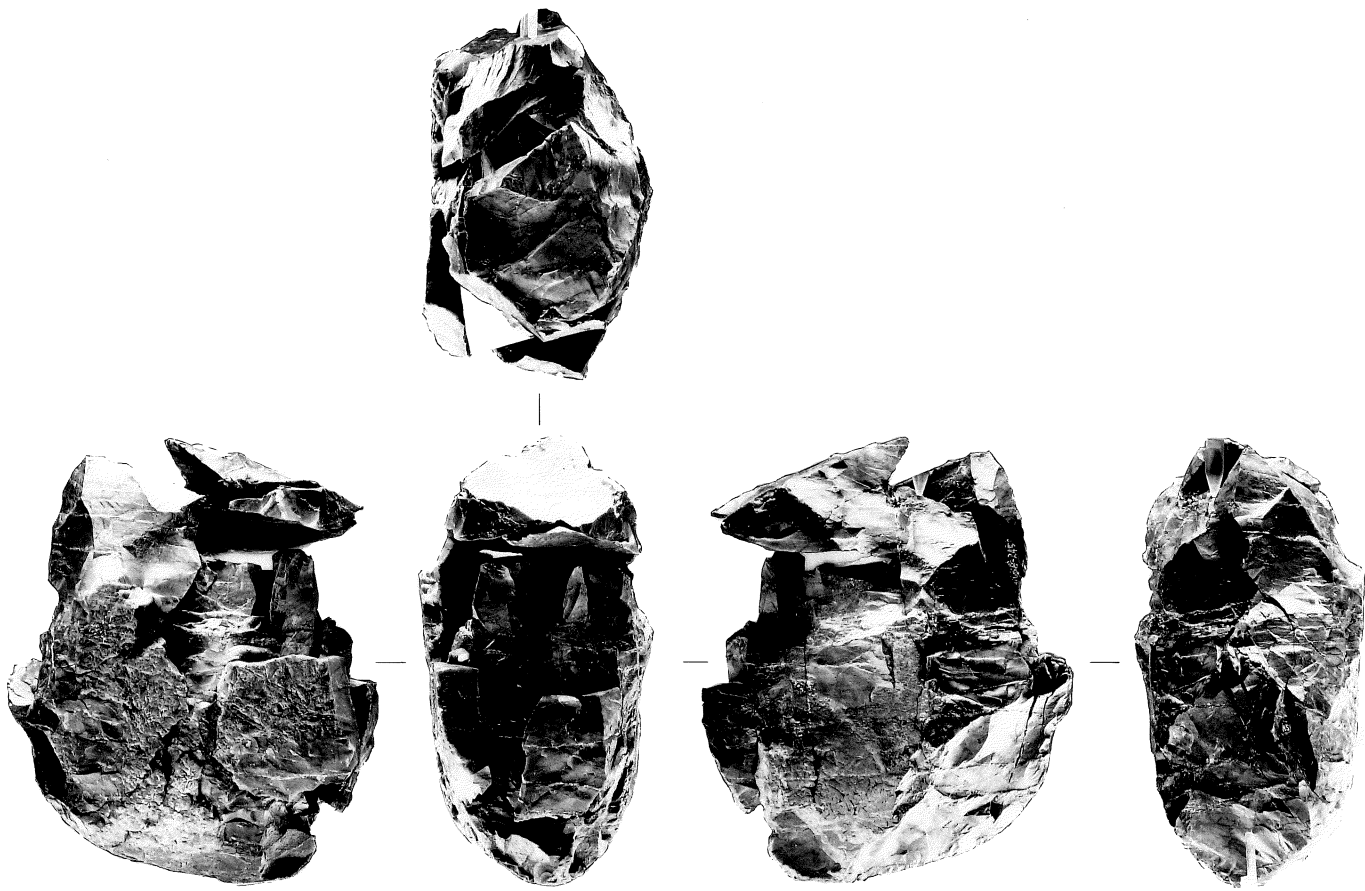


石器集中 6・7 石器



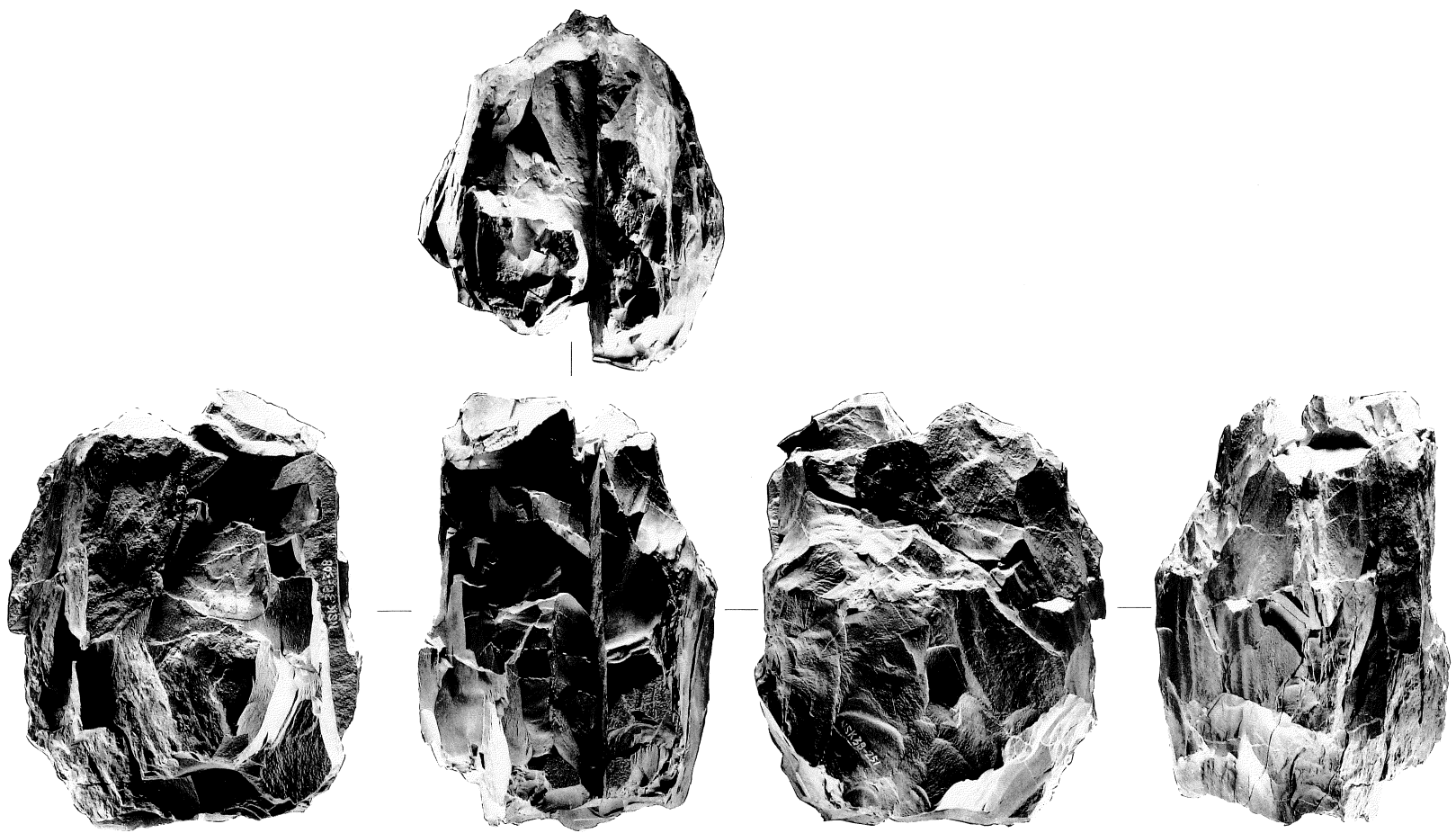
D 区石器集中 I 尖頭器

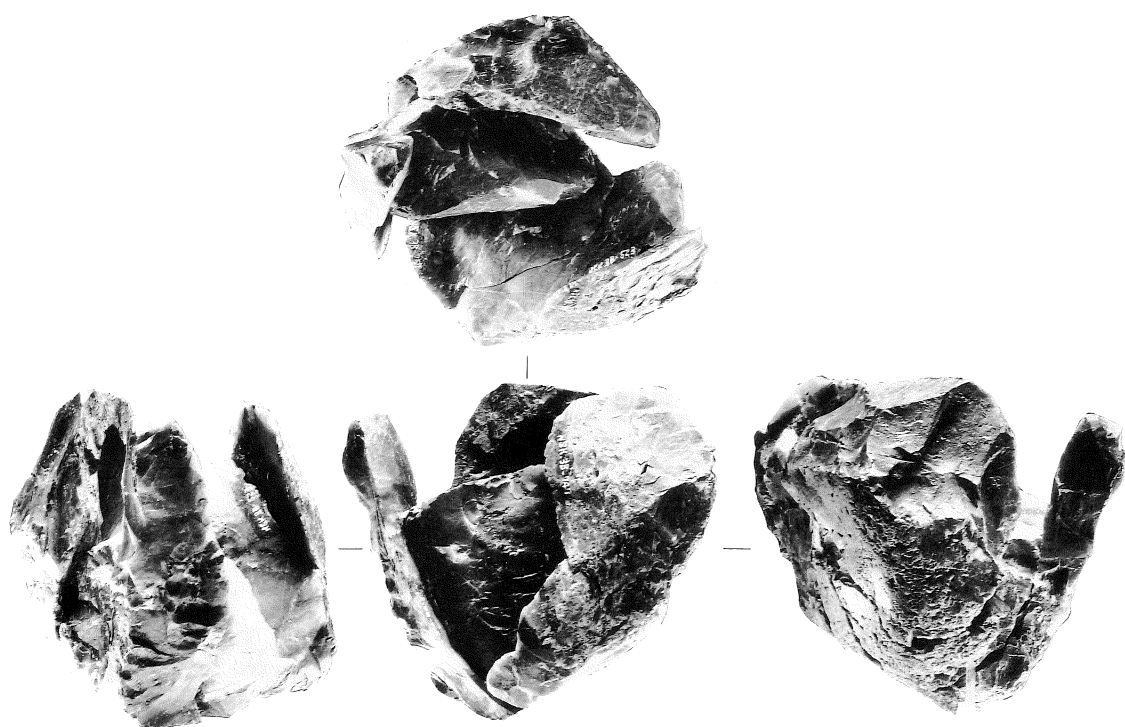
D 区石器集中 I 尖頭器



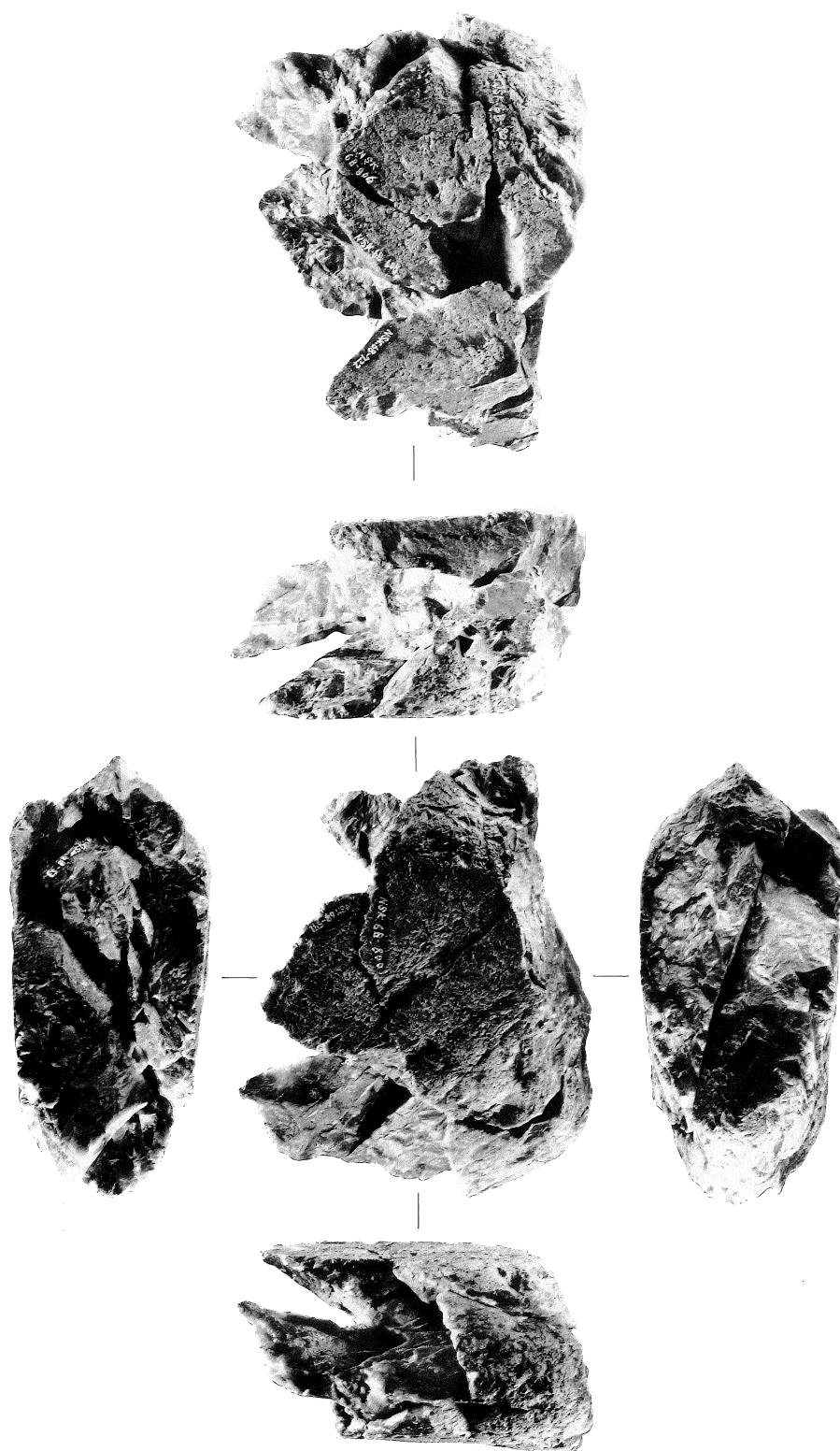
石器集中 3 接合資料(1)



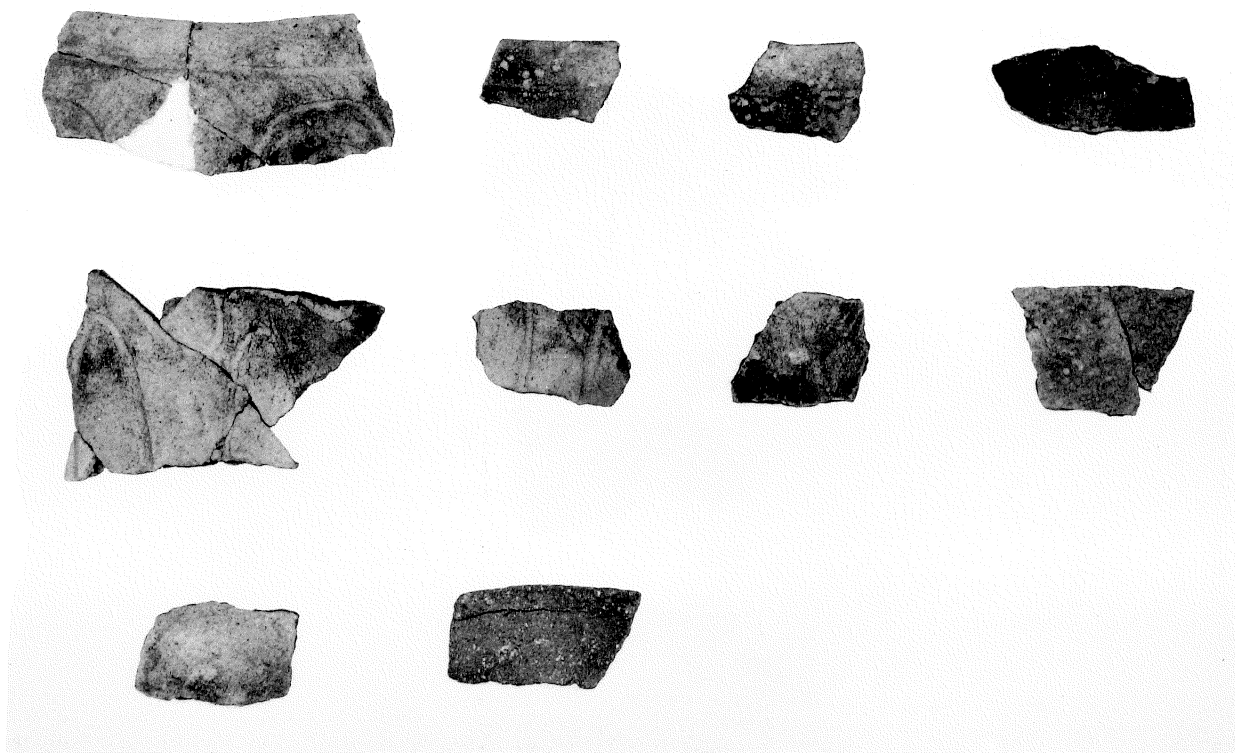




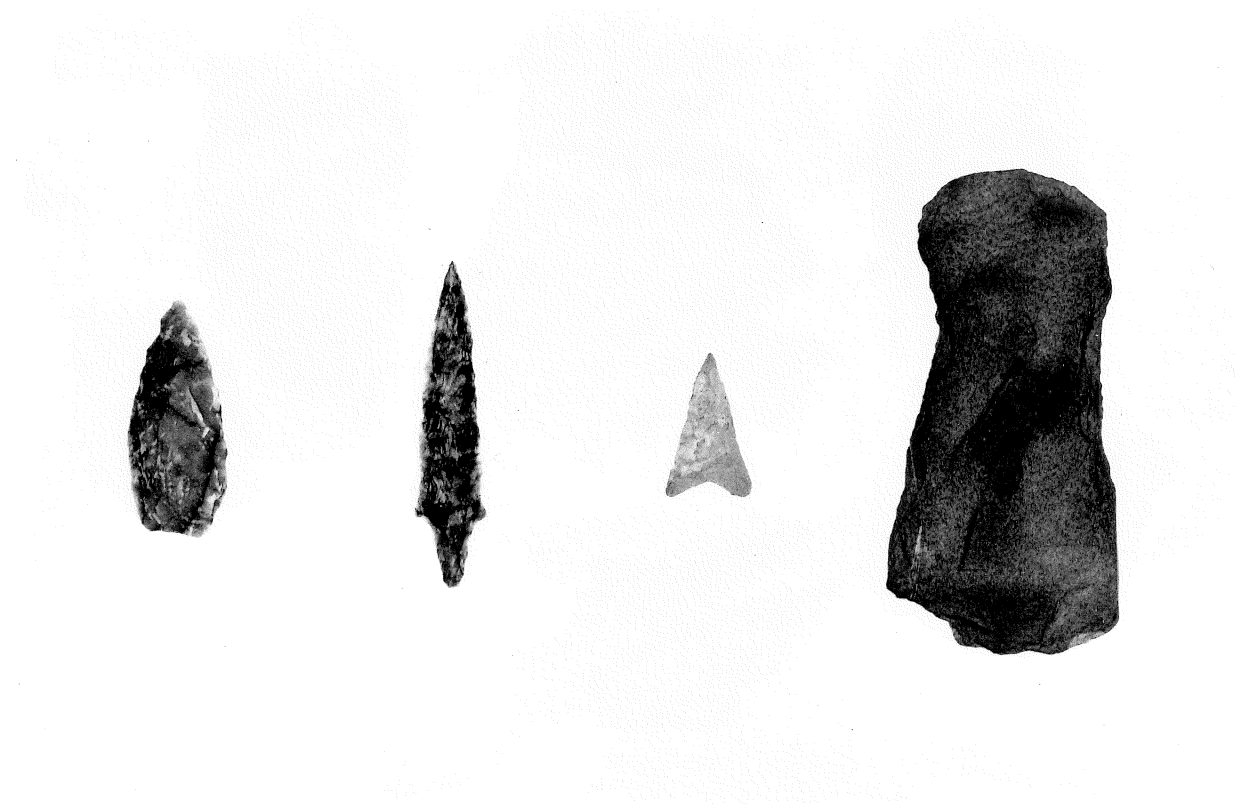
石器集中 3 接合資料(3)







グリッド出土縄文土器



グリッド出土石器



SJ1-1



SJ1-2



SJ1-3



SJ1-4



SJ1-5



SJ1-6



SJ2-3



SJ2-5



SJ2-9



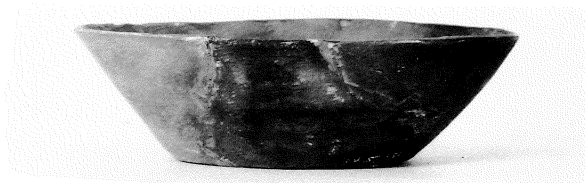
SJ2-12



SJ2-13



SJ2-15



SJ3-2



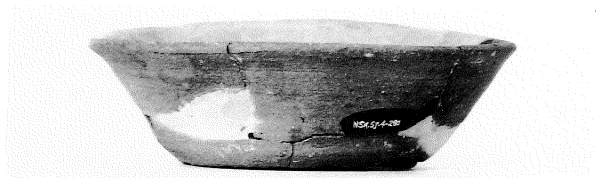
SJ3-5



SJ4-1



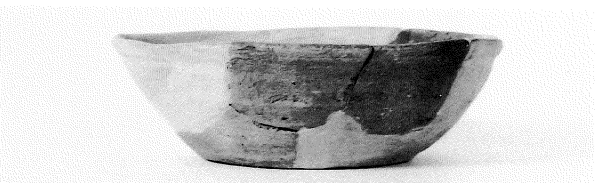
SJ4-4



SJ4-5



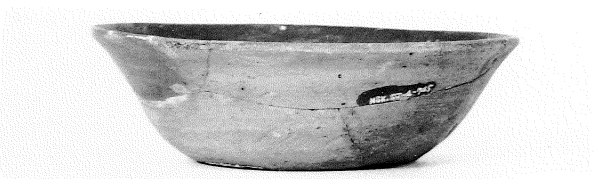
SJ4-6



SJ4-7



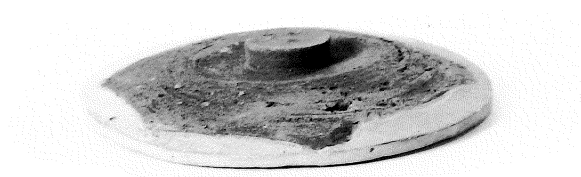
SJ4-8



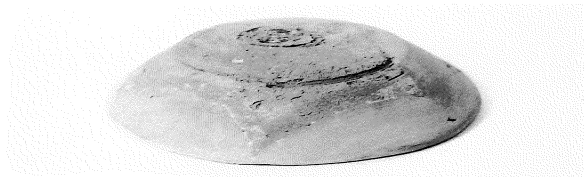
SJ4-9



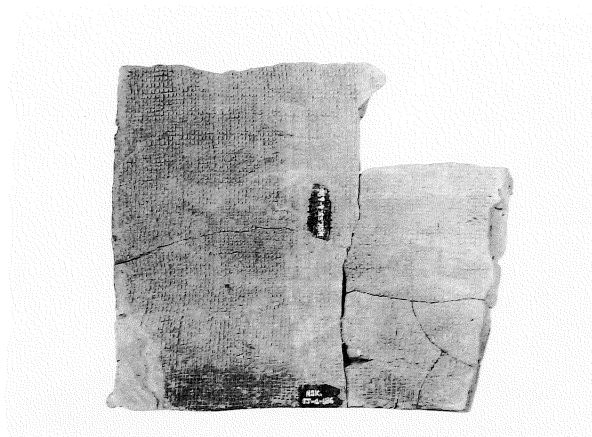
SJ4-10



SJ4-12



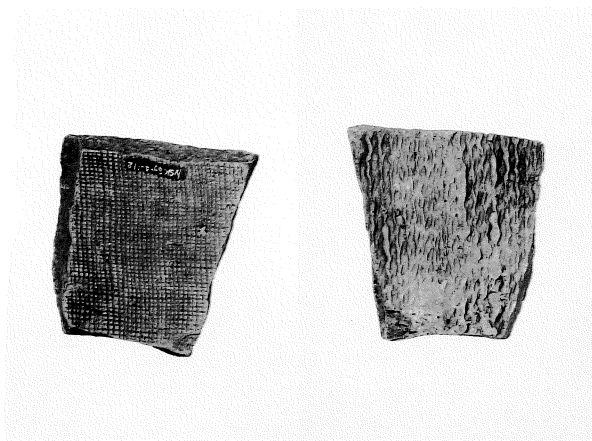
SJ4-13



SJ4-14



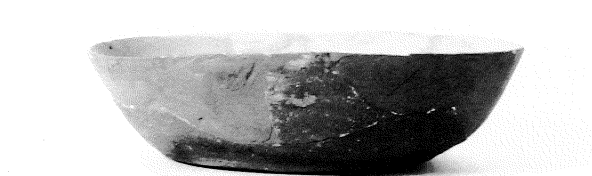
SJ4-14



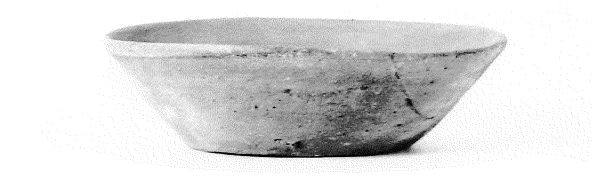
SJ4-15



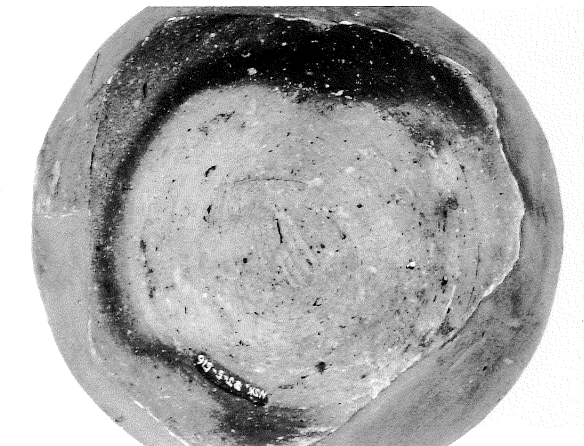
SJ4-16



SJ5-1



SJ5-2

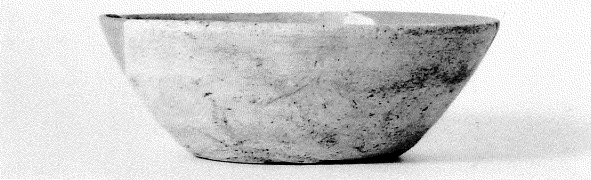


SJ5-1底部

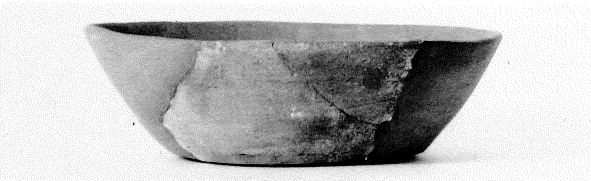




SJ5-3



SJ5-10



SJ5-11



SJ5-12



SK5-13



SJ5-17



SJ5-8



SJ5-9



SJ5-14

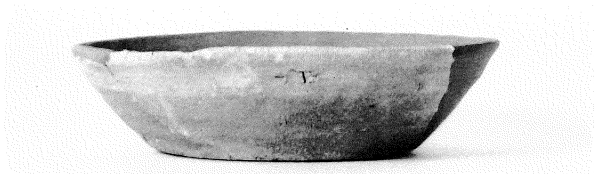


SJ5-16

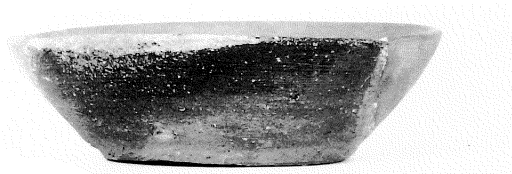


SJ5-19

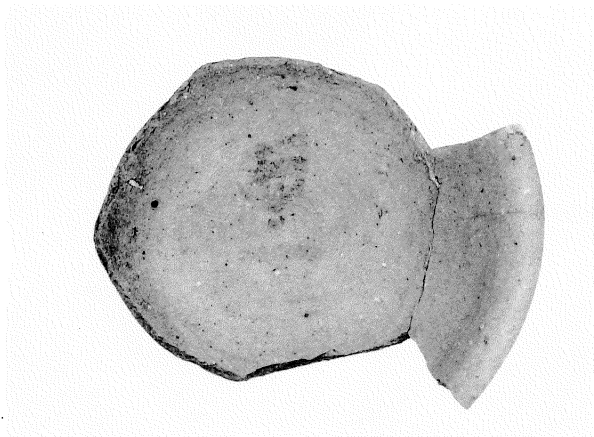




SJ5-20



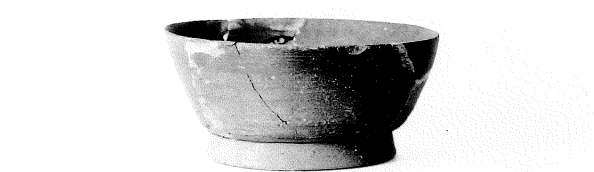
SJ5-21



SJ5-23



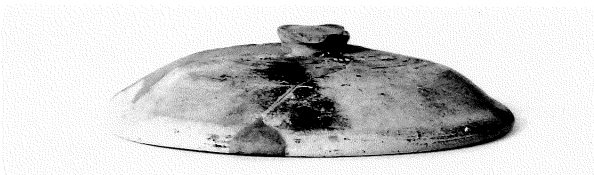
SJ5-24



SJ5-27



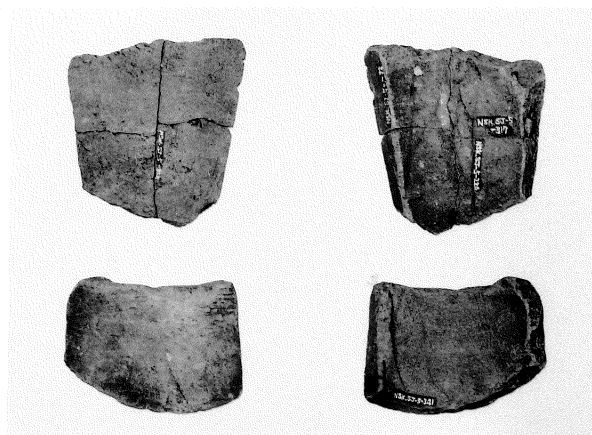
SJ5-26



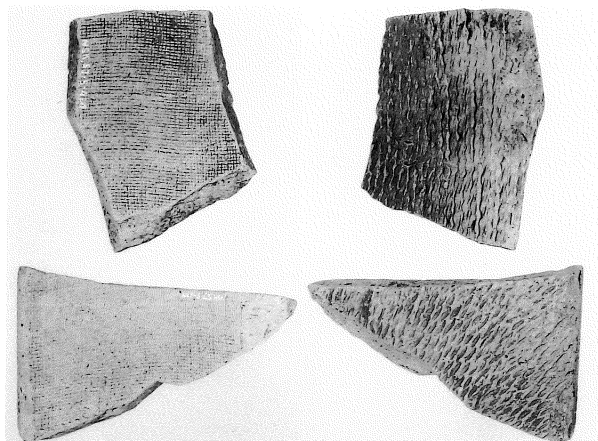
SJ5-28



SJ5-31



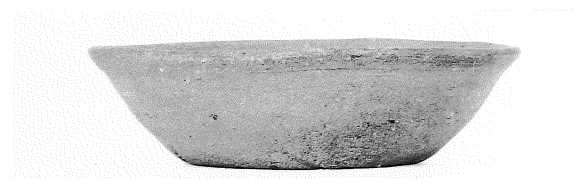
SJ5-32(上)•33



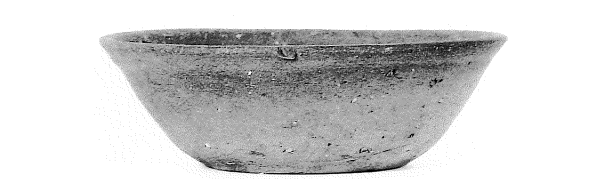
SJ5-34(上)・36



SJ6-3



SJ6-5



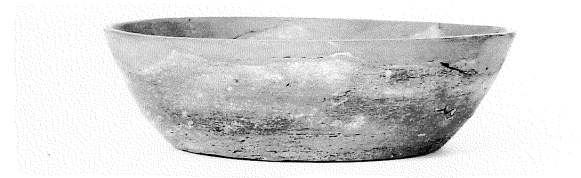
SJ6-6



SJ6-7



SJ6-10



SJ7-1



SJ8-2



SJ7-1



SJ9-3



SJ9-4



SJ9-2



SJ10-1



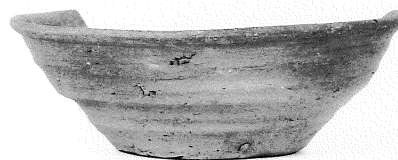
SJ10-5



SJ10-6



SJ10-7



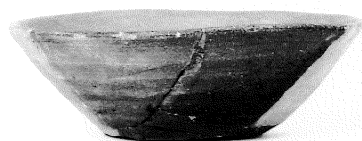
SJ10-8



SJ11-2



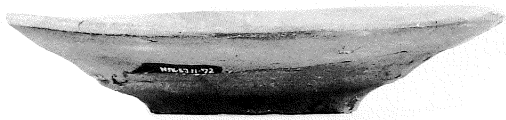
SJ11-3



SJ11-4



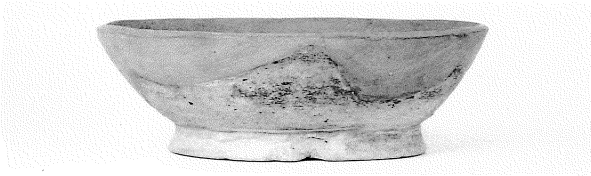
SJ11-5



SJ11-6



SJ11-7



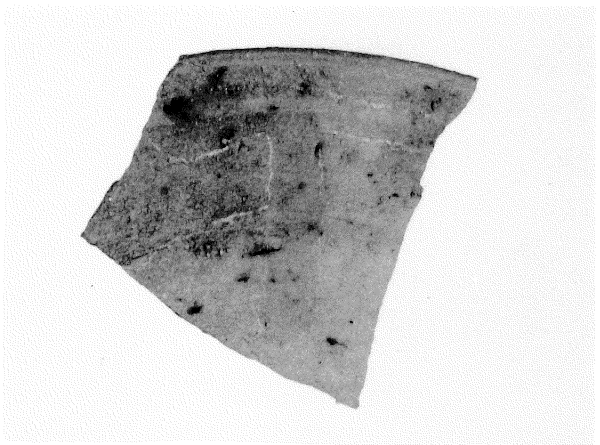
SJ11-9



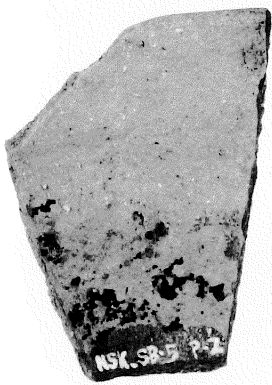
SJ12-3



SJ12-4



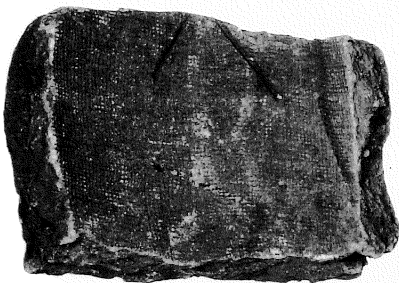
SJ12-5



SB5-2



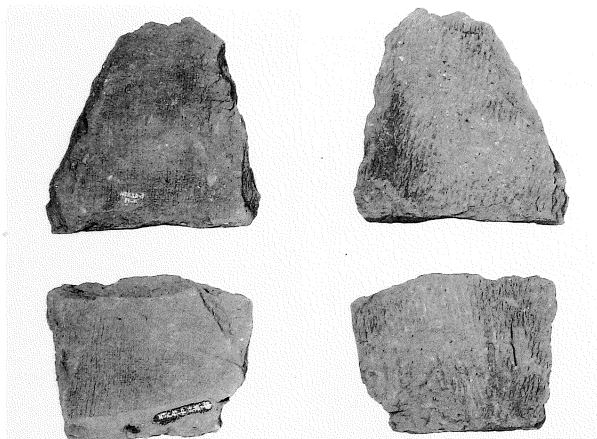
SK54出土瓦



SK54出土瓦(拡大)



グリッド出土I



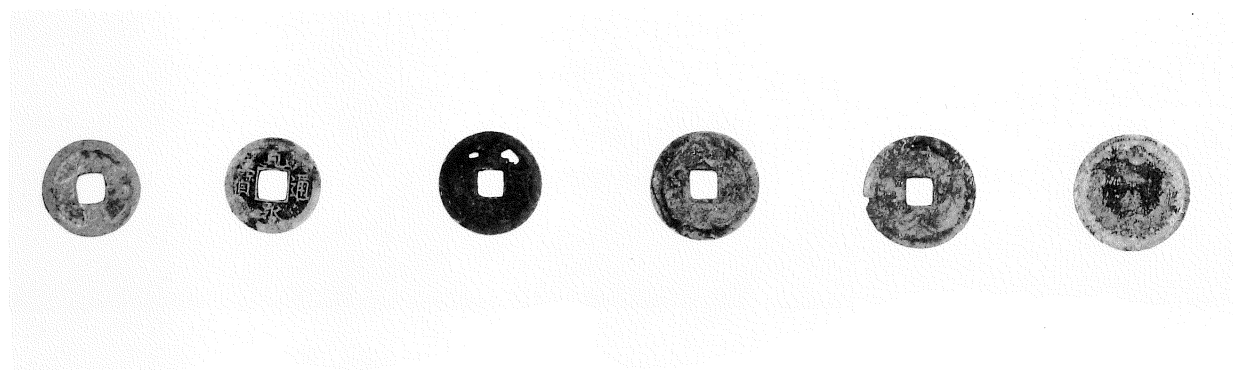
グリッド出土 2 (上)・3



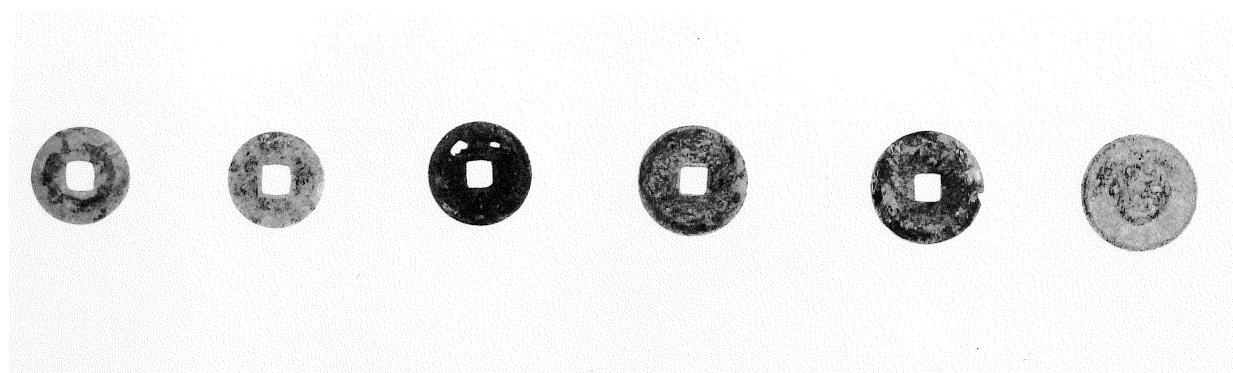
表採



表採

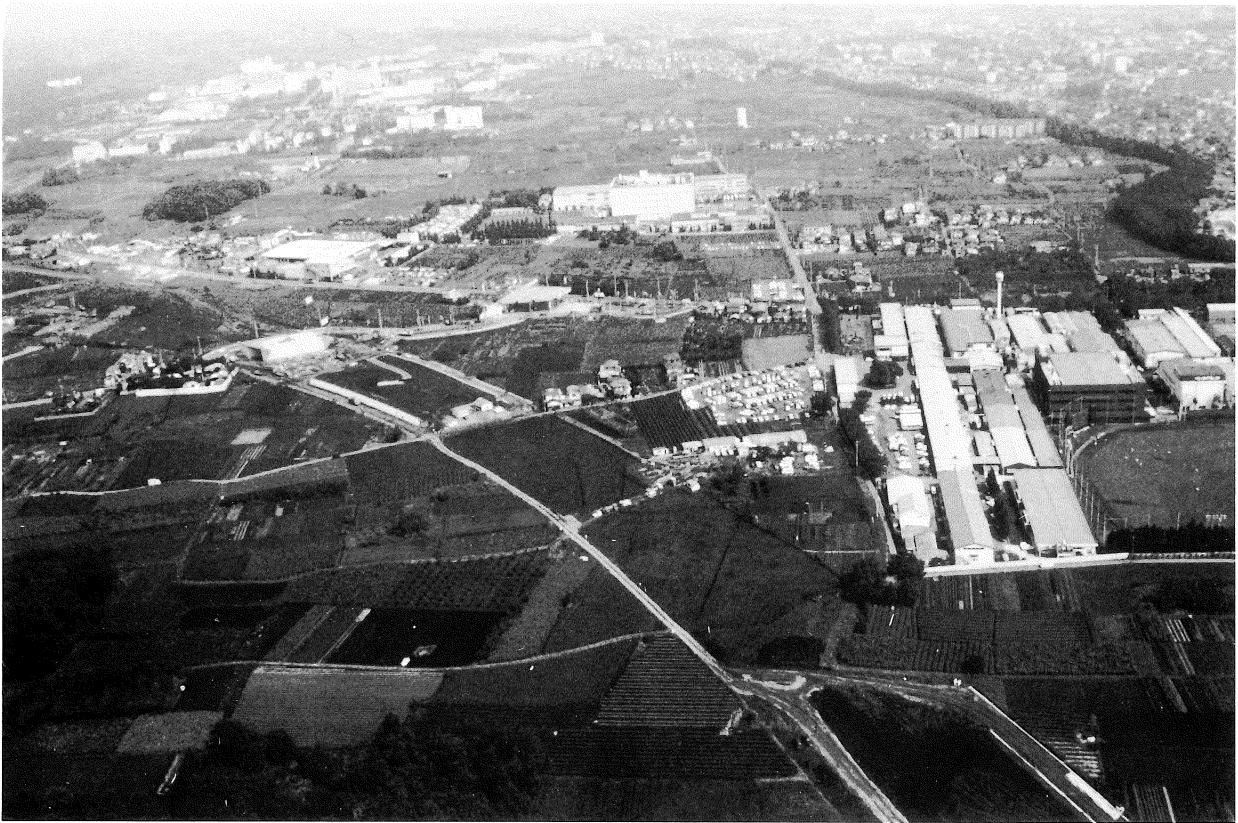


グリッド出土古銭(表)



グリッド出土古銭(裏)

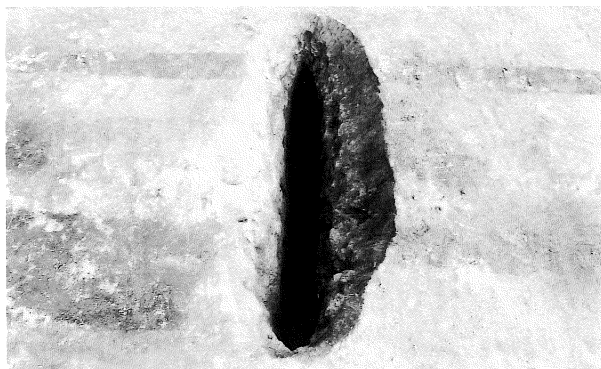




金井上遺跡遠景



金井上遺跡遠景



第5号土墳(縄文)



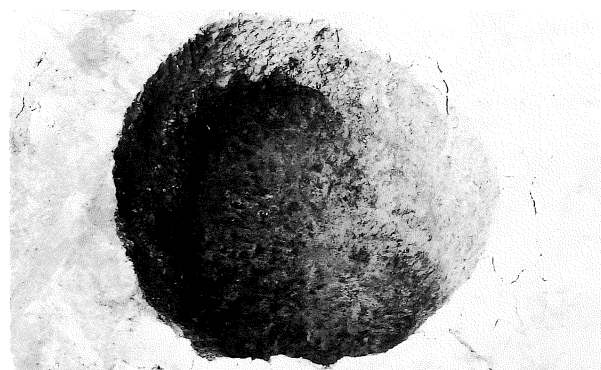
第30号土墳(縄文)



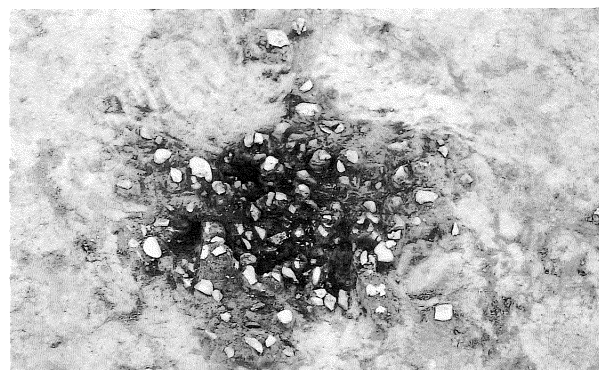
第60号土墳(縄文)



第64号土墳(縄文)



第101号土墳(縄文)



集石 1

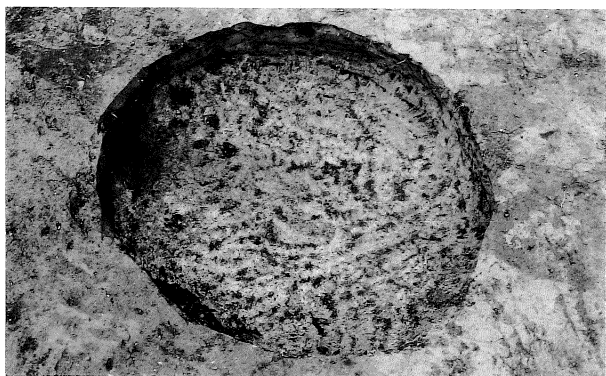


集石 2

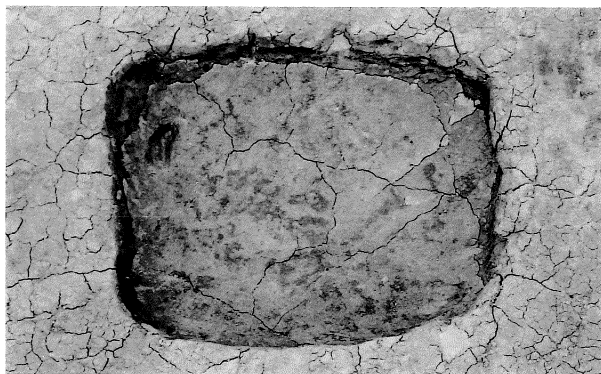


集石 2





第17号土壙(中・近世)



第80号土壙(中・近世)



炉状遺構Ⅰ



第Ⅰ号塚古銭出土状況



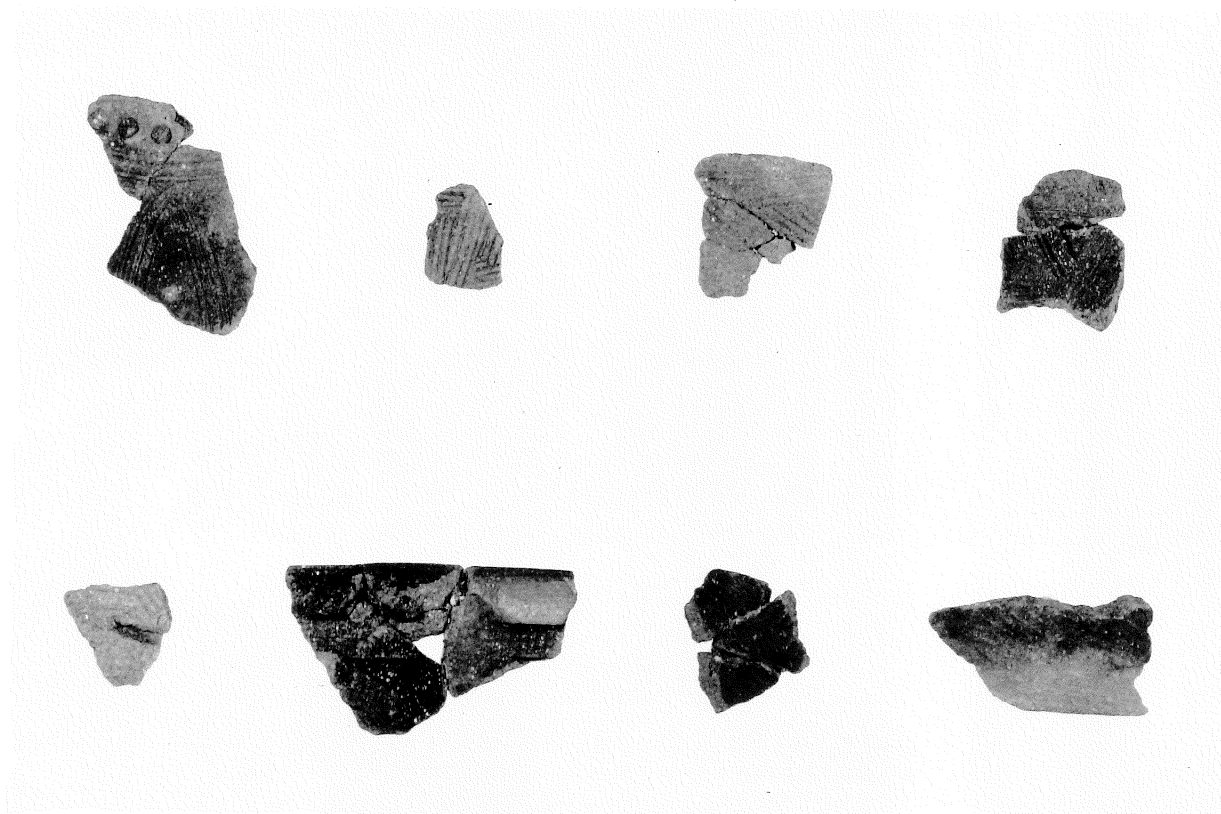
第Ⅰ号塚全景



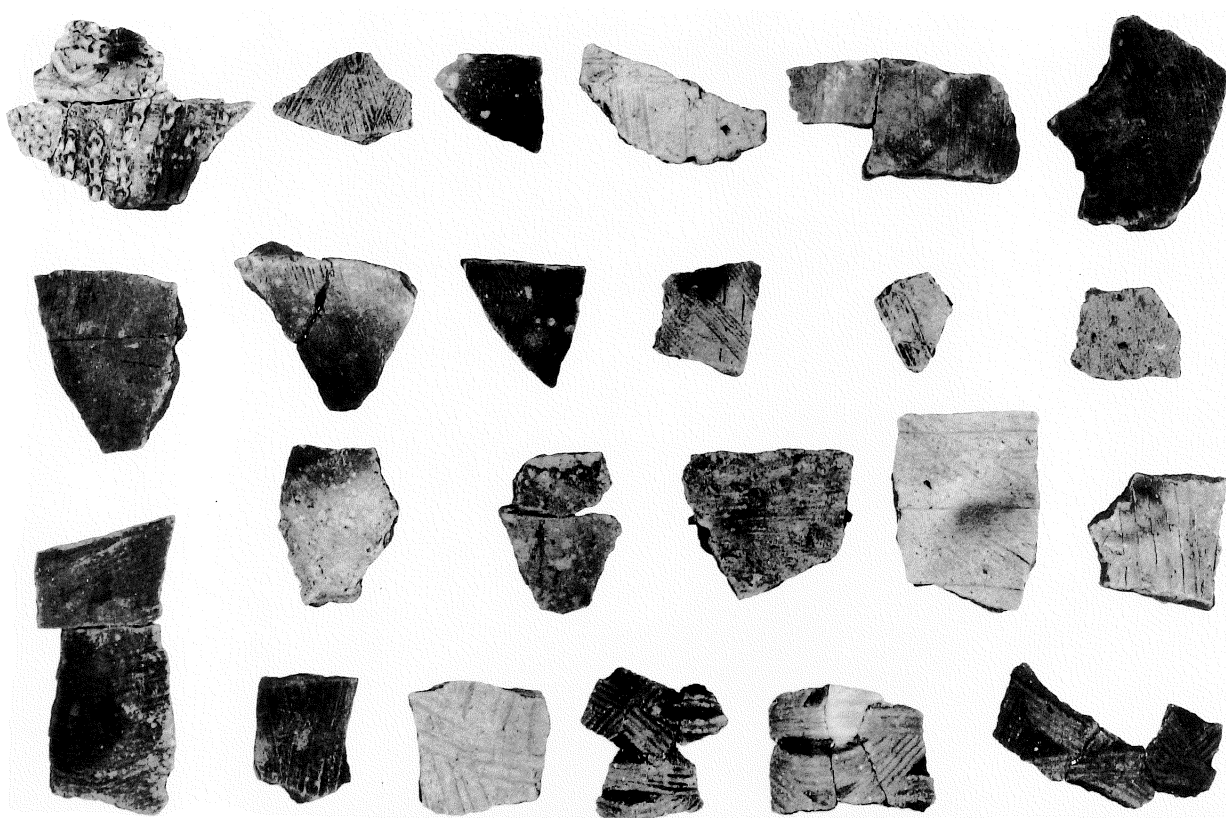
第2号塚全景



第1号溝



SK69出土土器

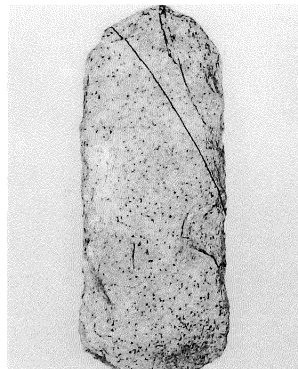


SK60出土土器

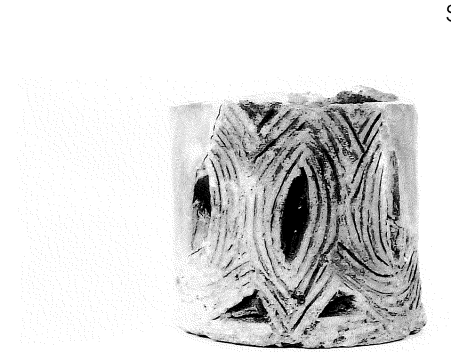




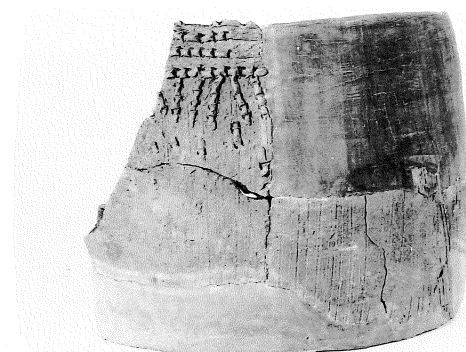
SK69出土土器



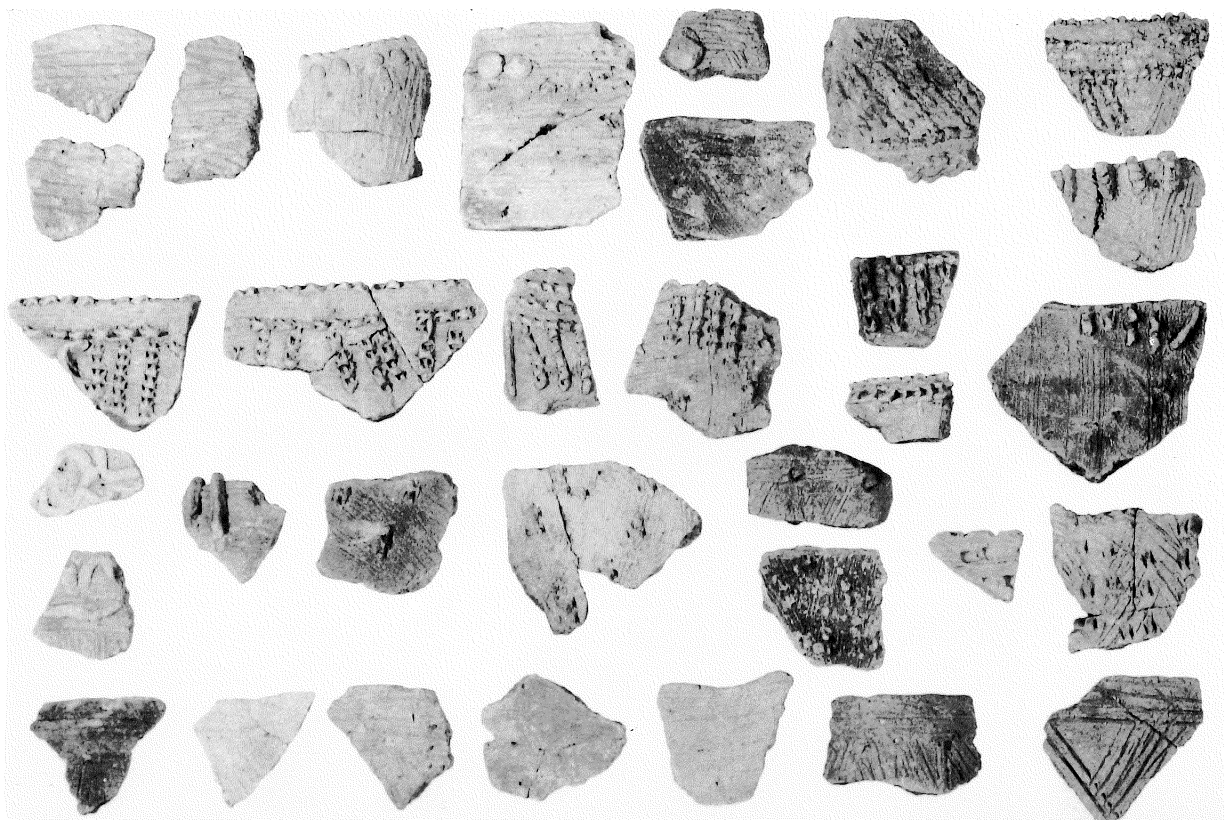
SK69出土土器



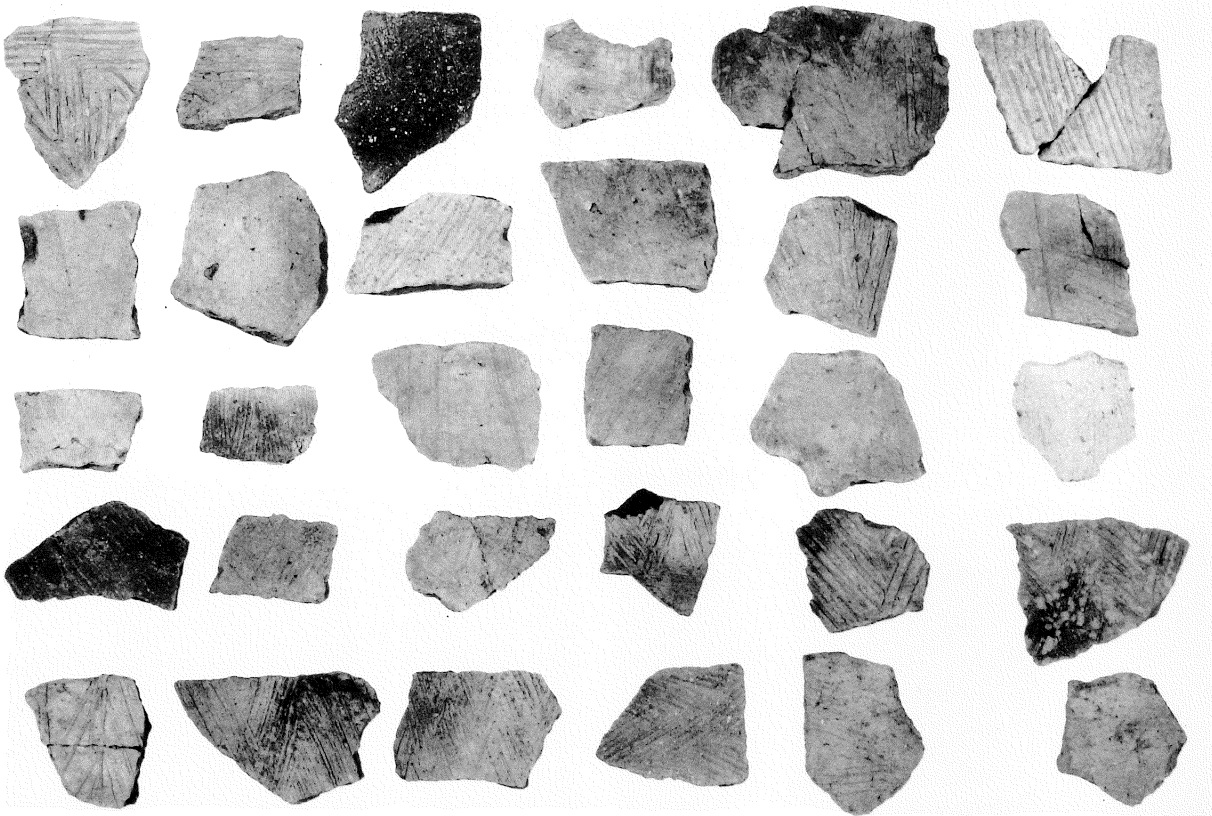
SK69出土石器



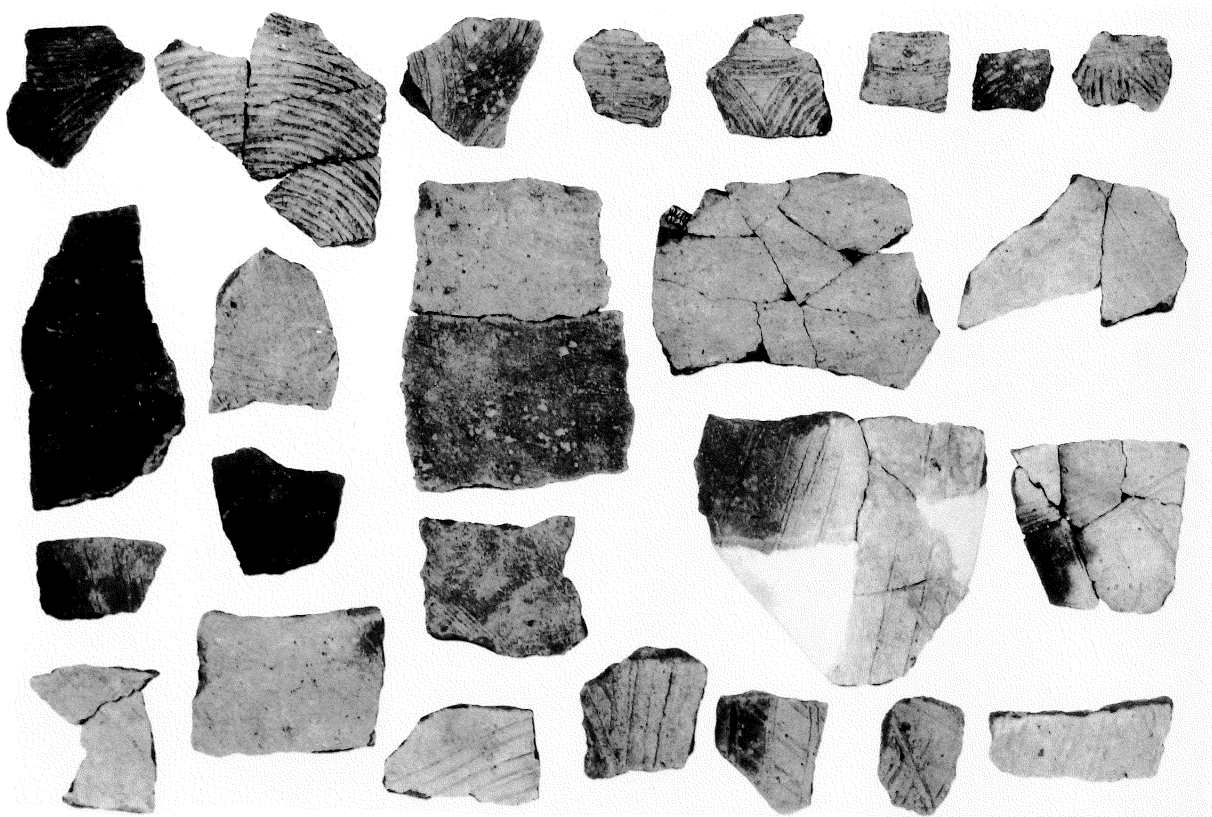
グリッド出土縄文土器



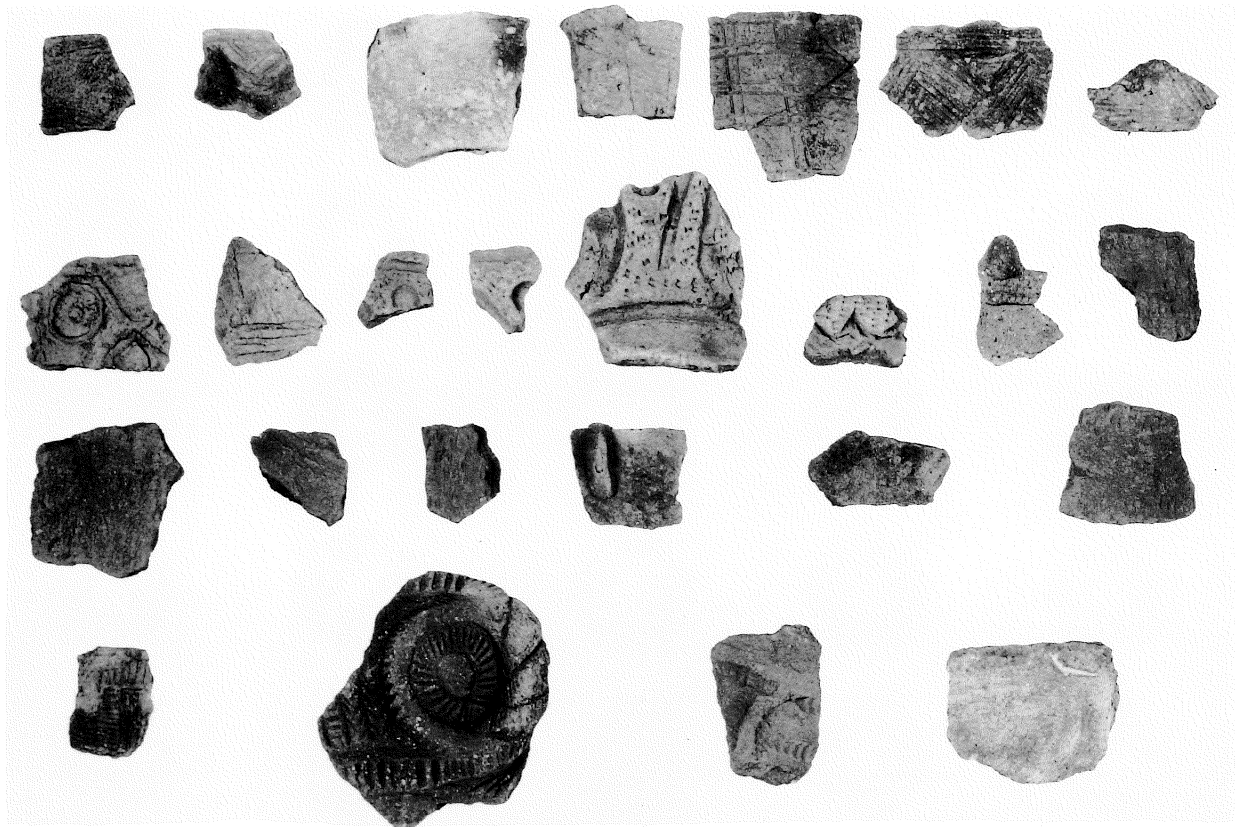
グリッド出土縄文土器(1)



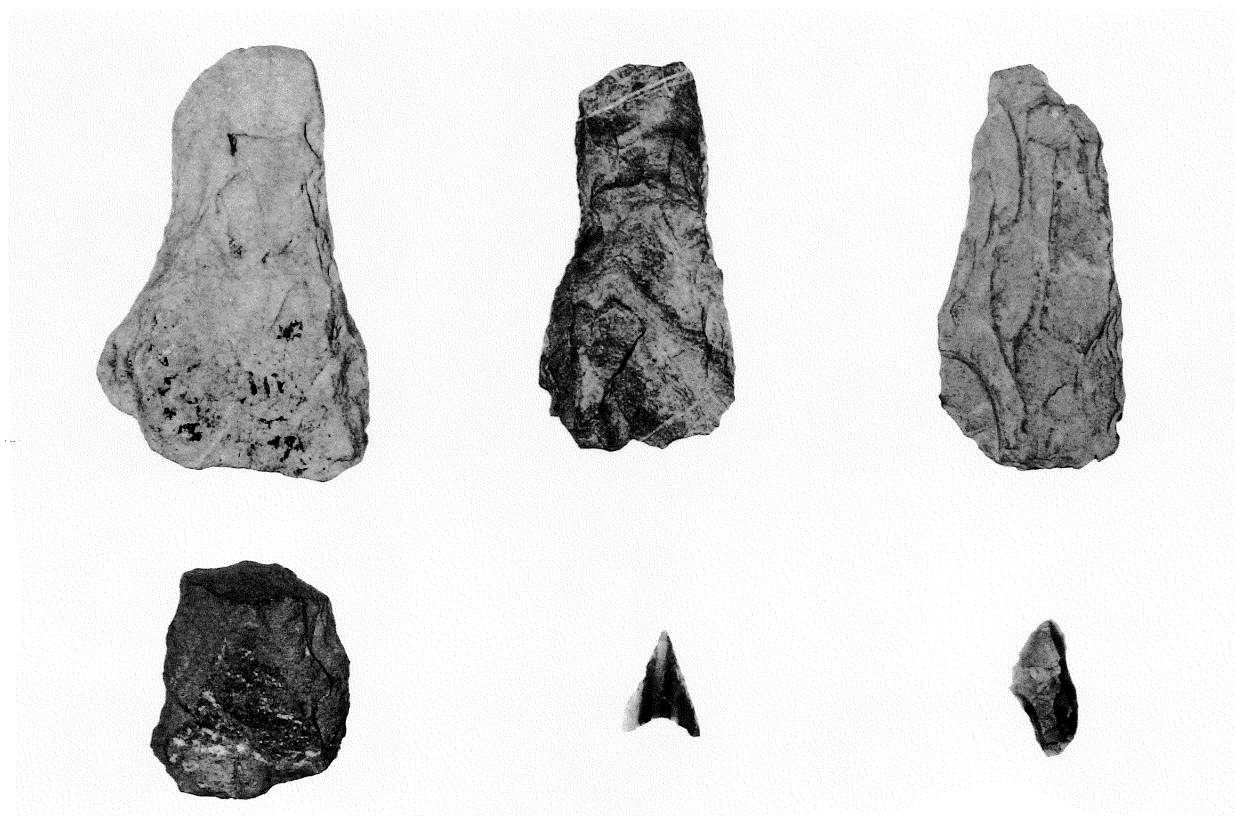
グリッド出土土器(2)



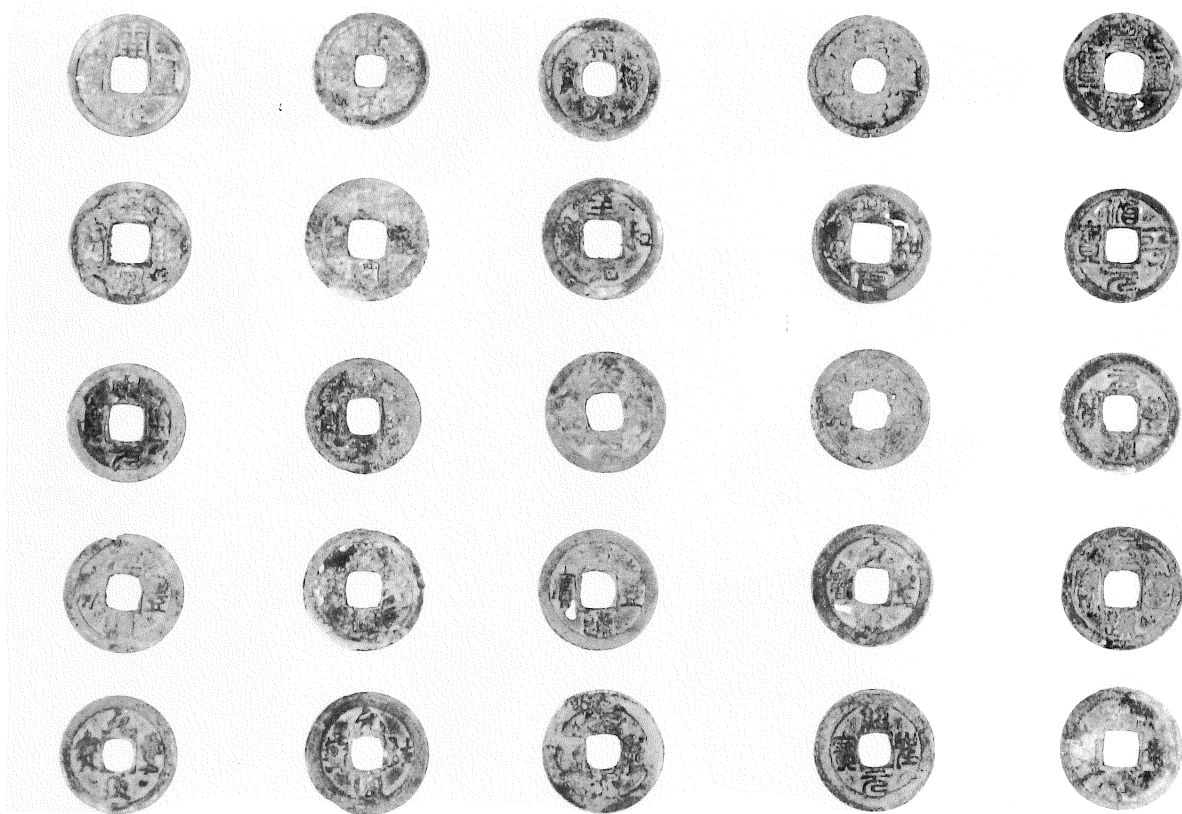
グリッド出土土器(3)



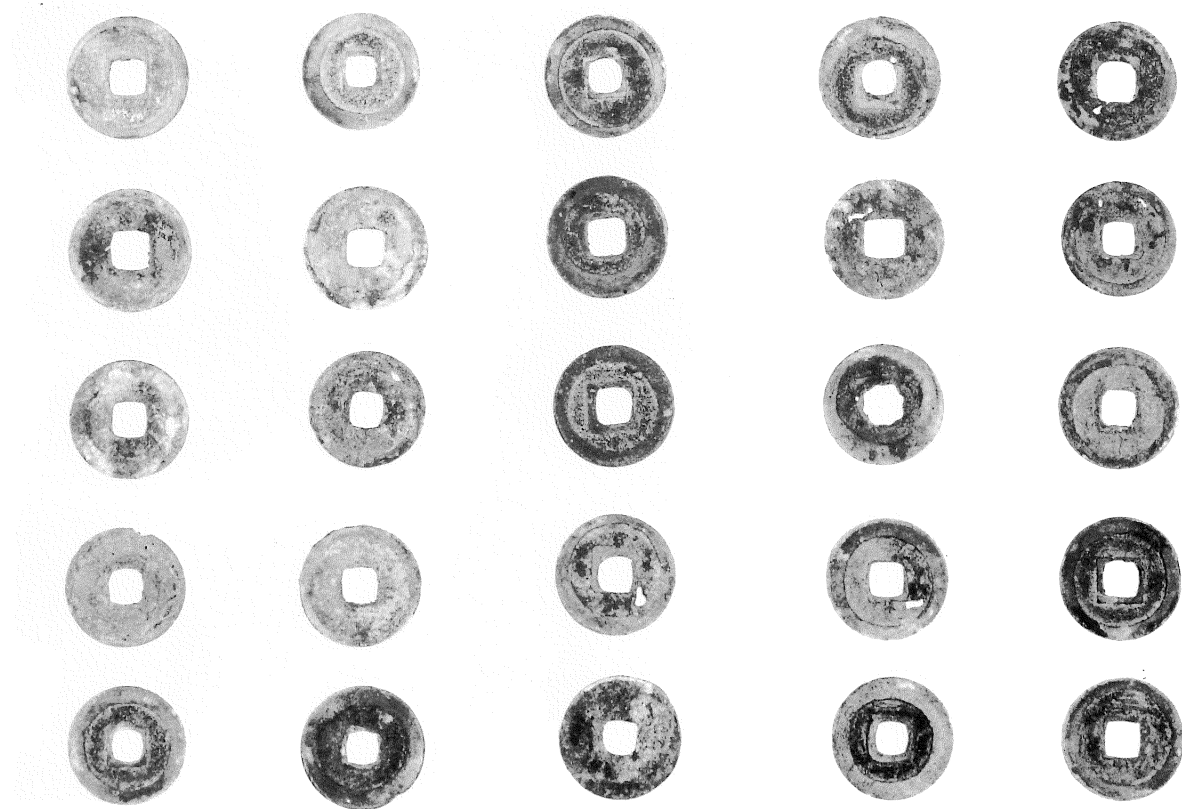
グリッド出土土器(4)



グリッド出土石器



第 I 号塚出土古銭(表)



第 I 号塚出土古銭(裏)

# 報 告 書 抄 録

ふ り が な	にしくぼ／かないうえ							
書 名	西久保／金井上							
副 書 名	首都圏中央連絡自動車道関係埋蔵文化財調査報告							
巻 次	－Ⅴ－							
シ リ ー ズ 名	財団法人 埼玉県埋蔵文化財調査事業団報告書							
シ リ ー ズ 番 号	第156集							
著 者 氏 名	栗岡 潤・西井幸雄							
編 集 機 関	財団法人 埼玉県埋蔵文化財調査事業団							
所 在 地	〒369-01 埼玉県大里郡大里村大字箕輪字船木884 TEL 0493-39-3955							
発 行 年 月 日	西暦1995（平成7）年3月31日							
ふりがな 所収遺跡名	ふりがな 所 在 地	コード		北 緯	東 経	調査期間	調査面積 m²	調査原因
		市町村	遺跡番号	° / ′ ″	° / ′ ″			
にしくぼいせき 西久保遺跡	さいたまけんさやまし 埼玉県狭山市 おおあざねきし 大字根岸 あざにしくぼ 字西久保520番地	11215	069	35°51'43″	139°22'52″	19900301～ 19910731 19920224～ 19920531 19921001～ 19921113	60,000	道路建設
かないうえいせき 金井上遺跡	さいたまけんさやまし 埼玉県狭山市 おおあざさい 大字笹井 あざかないうえ 字金井上770番地	11215	023	35°51'23″	139°22'38″	19900401～ 19900531 19910104～ 19910930 19930804	29,500	道路建設
所収遺跡名	種 別	主な時代		主な遺構		主な遺物	特記事項	
西久保遺跡	集落跡	先土器時代		石器集中	9	ナイフ形石器	多数の資料が接合 砂川遺跡との関係が注目される	
				礫群	3			
		縄文時代早期		炉穴	15			
		中期		土壙	20			
				集石	2			
平安時代		竪穴住居跡	12	土師器 須恵器 墨書土器				
		掘立柱建物跡	5					
		土壙	45					
		ピット	30					
中近世		土壙	9					
				炉状遺構	2			
金井上遺跡	集落跡	縄文時代前期		土壙	29	縄文土器 石器 古銭 陶磁器	前期末葉の諸磯c～ 十三菩提式土器出土 塚より古銭25枚出土	
				集石	3			
		中近世		塚	2			
		土壙	72					
		炉状遺構	1					
		溝	1					



埼玉県埋蔵文化財調査事業団報告書 第156集

---

狭 山 市

---

## 西久保／金井上

---

首都圏中央連絡自動車道関係  
埋蔵文化財発掘調査報告 V

平成7年3月15日 印刷

平成7年3月31日 発行

発行／財団法人 埼玉県埋蔵文化財調査事業団  
〒369-01 大里郡大里村大字箕輪字船木884  
電話 0493(39)3955

印刷／誠美堂印刷(株)