

写真図版



1 東側調査区全景（西から）



3 調査区全景（西から）



4 第1号建物跡（1）



2 西側調査区全景（東から）



5 第1号建物跡（2）



6 第1号建物跡（3）

图版 2



1 第1号建物跡第1号礎石基礎



5 第1号建物跡第3号礎石基礎（上面）



2 第1号建物跡第2号礎石基礎（土層）



6 第1号建物跡第3号礎石基礎（下面）



3 第1号建物跡第2号礎石基礎



7 第1号建物跡第4号礎石基礎



4 第1号建物跡第3号礎石基礎（土層）



8 第1号建物跡第5号礎石基礎



1 第1号建物跡第6号礎石基礎（上面）



5 第2号建物跡（1）



2 第1号建物跡第6号礎石基礎（下面）



6 第2号建物跡（2）



3 第1号建物跡第7号礎石基礎（上面）



7 第2号建物跡（3）



4 第1号建物跡第7号礎石基礎（下面）



8 第2号建物跡第1号礎石基礎（上面）

图版 4



1 第2号建物跡第1号礎石基礎（下面）



5 第2号建物跡第3号礎石基礎（上面）



2 第2号建物跡第2号礎石基礎（上面）



6 第2号建物跡第3号礎石基礎（下面）



3 第2号建物跡第2号礎石基礎（下面）



7 第2号建物跡第4号礎石基礎（上面）



4 第2号建物跡第3号礎石基礎（土層）



8 第2号建物跡第4号礎石基礎（下面）



1 第2号建物跡第5号礎石基礎（上面）



5 第2号建物跡第7号礎石基礎



2 第2号建物跡第5号礎石基礎（下面）



6 第2号建物跡第8号礎石基礎



3 第2号建物跡第6号礎石基礎（上面）



7 第2号建物跡第9号礎石基礎



4 第2号建物跡第6号礎石基礎（下面）



8 第2号建物跡第10号礎石基礎

図版 6



1 第14・15号土壇



5 第16号土壇遺物出土状況(2)



2 第14・15号土壇(土層)



6 第16号土壇遺物出土状況(3)



3 第16号土壇



7 第16号土壇遺物出土状況(4)



4 第16号土壇遺物出土状況(1)



8 第16号土壇遺物出土状況(5)



1 第 17 号土坑



5 第 21 号土坑



2 第 18 号土坑



6 第 22 号土坑



3 第 19 号土坑



7 R-12 グリッド ピット 1



4 第 20 号土坑



8 T-12 グリッド ピット 4

図版 8



1 第17号土壙（第8図3）



5 第14・15号土壙（第16図3）



2 R-12 グリッド ピット1（第8図4）



6 第14・15号土壙（第16図5）



3 遺構外（第8図6）



7 第14・15号土壙（第17図17・18）



4 第14・15号土壙（第16図1）



8 第14・15号土壙（第17図22）



1 第16号土壙（第19图1）



5 第16号土壙（第19图6）



2 第16号土壙（第19图2）



6 第16号土壙（第19图8・9）



3 第16号土壙（第19图3）



7 第16号土壙（第20图10）

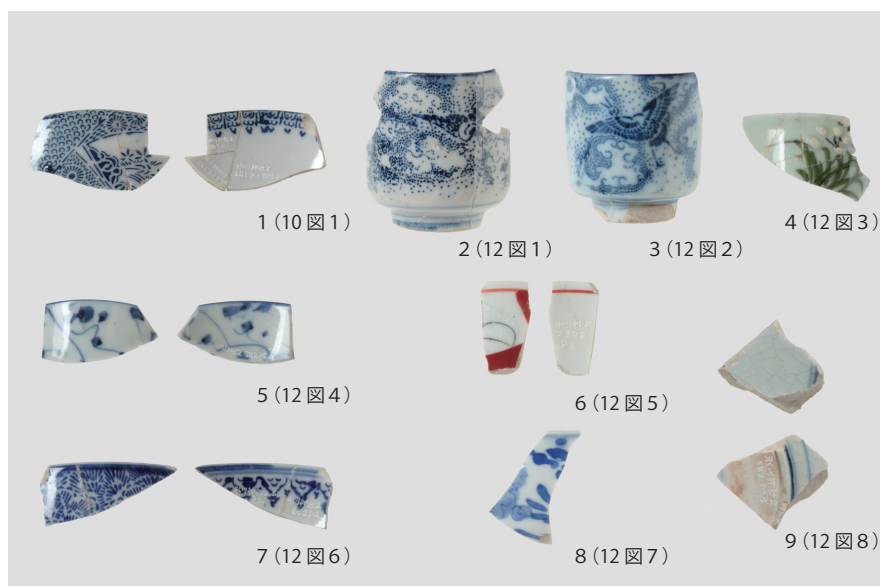


4 第16号土壙（第19图5）

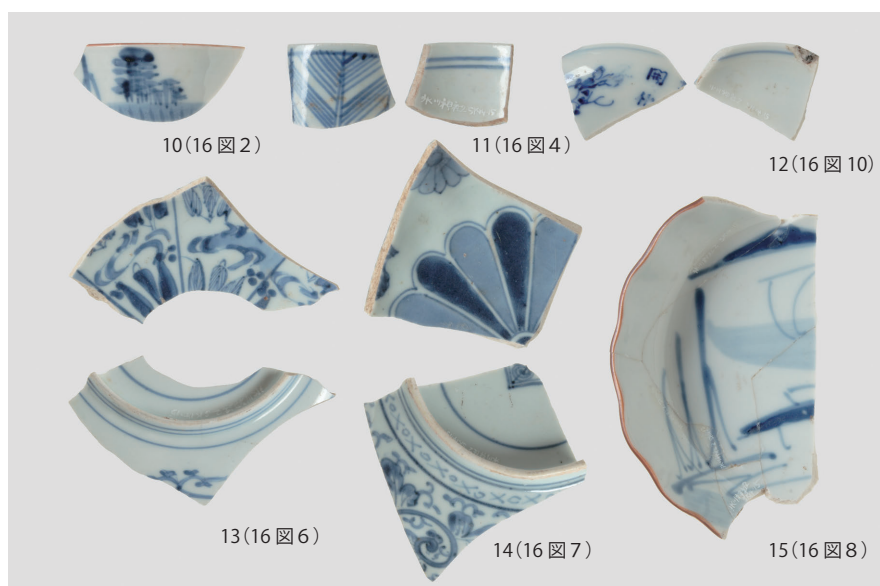


8 第22号土壙（第22图4）

図版 10



1 第 1 号建物跡
2～9 第 2 号建物跡



10～15 第 14・15 号土壌



16～22 第 14・15 号土壌
23 第 20 号土壌
24 遺構外



1 第16号土壙（第20図17）



7 第16号土壙（第20図19）



2 (10図3)

3 (17図24)

4 (24図2)

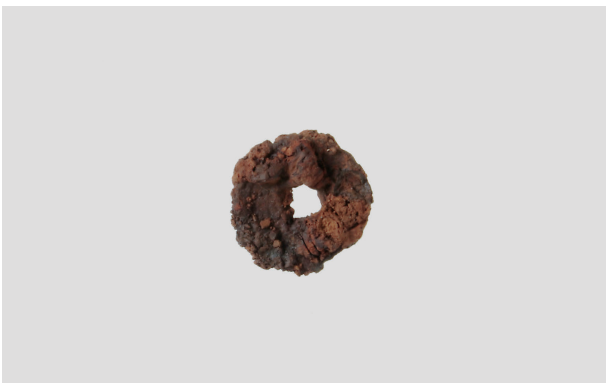
2 第1号建物跡 3 第14・15号土壙
4 遺構外



5 第14・15号土壙（第17図25）



8 第2号建物跡（第13図11）



6 第16号土壙（第20図18）



9 第2号建物跡（第13図12）

報告書抄録

ふりがな	ひかわじんじゃいせきに							
書名	氷川神社遺跡Ⅱ							
副書名	街路整備事業（川越上尾線）に係る埋蔵文化財発掘調査報告							
シリーズ名	埼玉県埋蔵文化財調査事業団報告書							
シリーズ番号	第399集							
編著者名	瀧瀬 芳之							
編集機関	公益財団法人 埼玉県埋蔵文化財調査事業団							
所在地	〒369-0108 埼玉県熊谷市船木台4丁目4番地1 TEL0493-39-3955							
発行年月日	西暦2013（平成25）年2月22日							
ふりがな 所収遺跡	ふりがな 所在地	コード 市町村 遺跡番号		北緯	東経	調査期間	調査面積 （㎡）	調査原因
ひかわじんじゃいせき 氷川神社遺跡 第2次	さいたまけんかわごえし 埼玉県川越市 みやしたちようちょうめ 宮下町1丁目 ばんち 11番地1	11201	102	35°55′37″8303	139°29′21″0716	20120501 ～ 20120531	140.70	道路建設
所収遺跡	種別	主な時代	主な遺構		主な遺物	特記事項		
氷川神社遺跡 第2次	集落跡	古墳	土壇	1基	土師器			
			ピット	1基				
		近世～近代	建物跡	2棟	陶器・磁器			
			土壇	8基	土製品・鉄製品			
			ピット	8基				
要約								
氷川神社遺跡は、川越市宮下町にあり、武蔵野台地北端の川越台と呼ばれる台地上に位置する。標高は14.5mである。調査では、古墳時代前期の土壇や、近世以降の建物跡や土壇などが発見された。								
建物跡は、礎石の上に柱を立てた礎石立建物跡で、向きを揃えて並んで2棟検出された。第1号建物跡は、礎石基礎の配置から側柱建物と考えられ、第2号建物跡は縁をもつ側柱建物と考えられる。2棟の建物跡の礎石基礎の掘り方は方形で、河原石とローム土を入れて突き固められていた。これは、建物全体の重さを支えるための地業の跡とも考えられる。出土した遺物の分析から、建物跡は、19世紀後半期、幕末から明治にかけて機能していたと推定される。出土遺物には、茶碗や皿、急須、土瓶などの食器類、瓦燈や灯火皿、秉燭といった照明器具、ままごと道具やベーゴマ、泥面子などの玩具、香炉・燗瓶などの生活道具がある。幕末期の城下町の人々の暮らしを垣間見ることのできる貴重な資料となろう。								

埼玉県埋蔵文化財調査事業団報告書 第399集

氷川神社遺跡Ⅱ

街路整備事業（川越上尾線）に係る埋蔵文化財発掘調査報告

平成25年2月18日 印刷

平成25年2月22日 発行

発行／公益財団法人 埼玉県埋蔵文化財調査事業団

〒369-0108 熊谷市船木台4丁目4番地1

電話 0493(39)3955

<http://www.saimaibun.or.jp>

印刷／朝日印刷工業株式会社