

## 写真図版



I-1 区南半全景



I-1 区北半全景





I-2区全景



II区南半全景



Ⅱ区北半全景



Ⅲ区全景





第 15 号住居跡



第 16 号住居跡



第 17 号住居跡



第 17 号住居跡埋甕確認状況



第 17 号住居跡炉跡・埋甕



第 17 号住居跡埋甕



第 17 号住居跡埋甕



第 18 号住居跡



第11・12号土坑



第17号~第20号土坑



第21号土坑



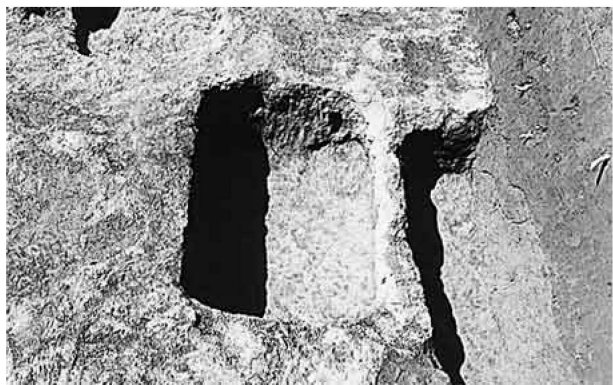
第23・24号土坑



第55号土坑



第58号土坑



第62号土坑



第110号土坑遺物出土状況



第110号土坑



第140号土坑遺物出土状況



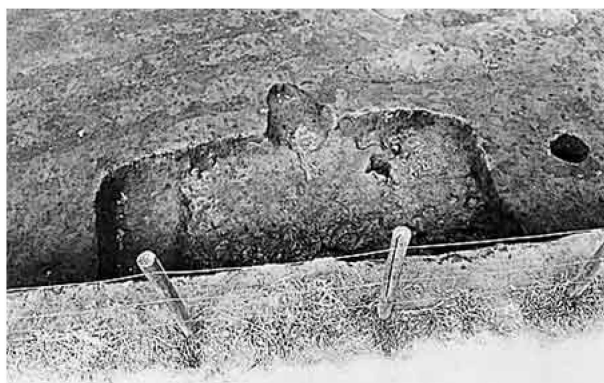
第140号土坑



第1号住居跡カマド遺物出土状況



第1・2号住居跡



第2号住居跡



第2号住居跡遺物出土状況



第2号住居跡遺物出土状況





第3号住居跡



第4号住居跡



第4号住居跡遺物出土状況



第5号住居跡遺物出土状況



第5号住居跡カマド遺物出土状況



第5号住居跡



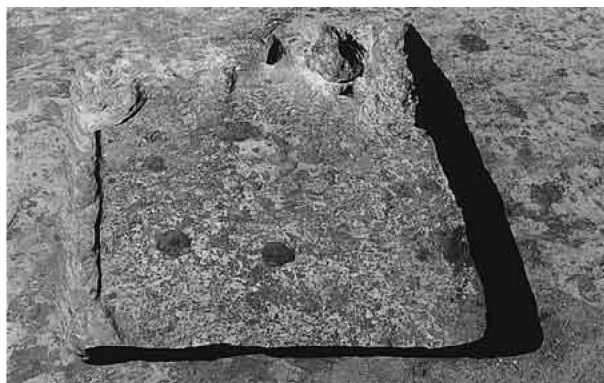
第6号住居跡遺物出土状況



第6号住居跡紡錘車出土状況



第6号住居跡



第7号住居跡



第8号住居跡



第9号住居跡



第10号住居跡遺物出土状況



第10号住居跡



第12号住居跡遺物出土状況



第12号住居跡



第13号住居跡遺物出土状況



第13号住居跡炭化物・粘土検出状況



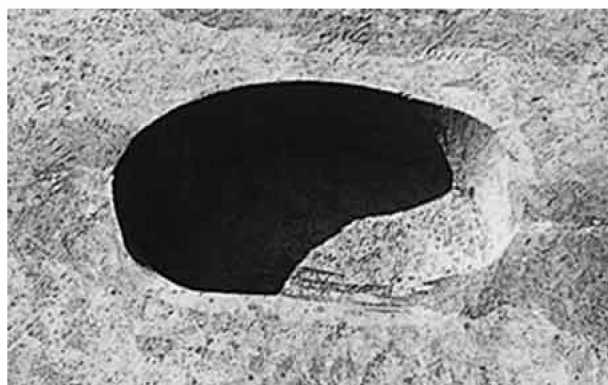
第13号住居跡



第14号住居跡



第2号掘立柱建物跡



第7号土坑



第8号土坑

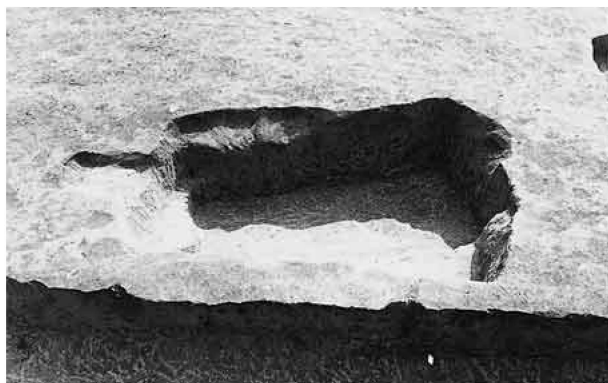


第11・12号土坑





第 13 号土坑



第 14 · 15 号土坑



第 16 号土坑



第 22 号土坑



第 25 号土坑



第 26 号土坑



第 36 ~ 38 · 40 号土坑



第 48 号土坑



第 49 号土坑



第 55 号土坑



第 57 · 72 号土坑



第 82 号土坑



第 83 号土坑



第 84 号土坑



第 117 ~ 120 号土坑



第 138 号土坑





第3号溝



第7号溝



第11号溝



第12号溝



第17号溝



第19号溝遺物出土状況



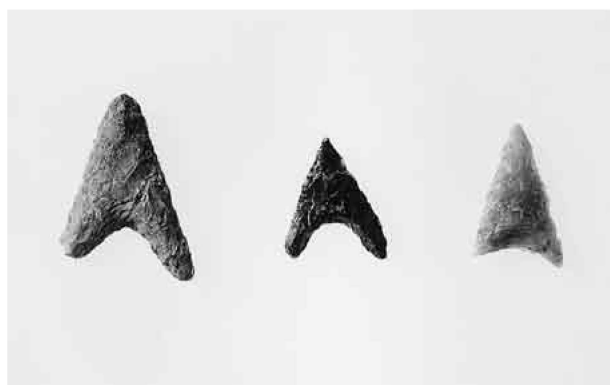
第19号溝遺物出土状況



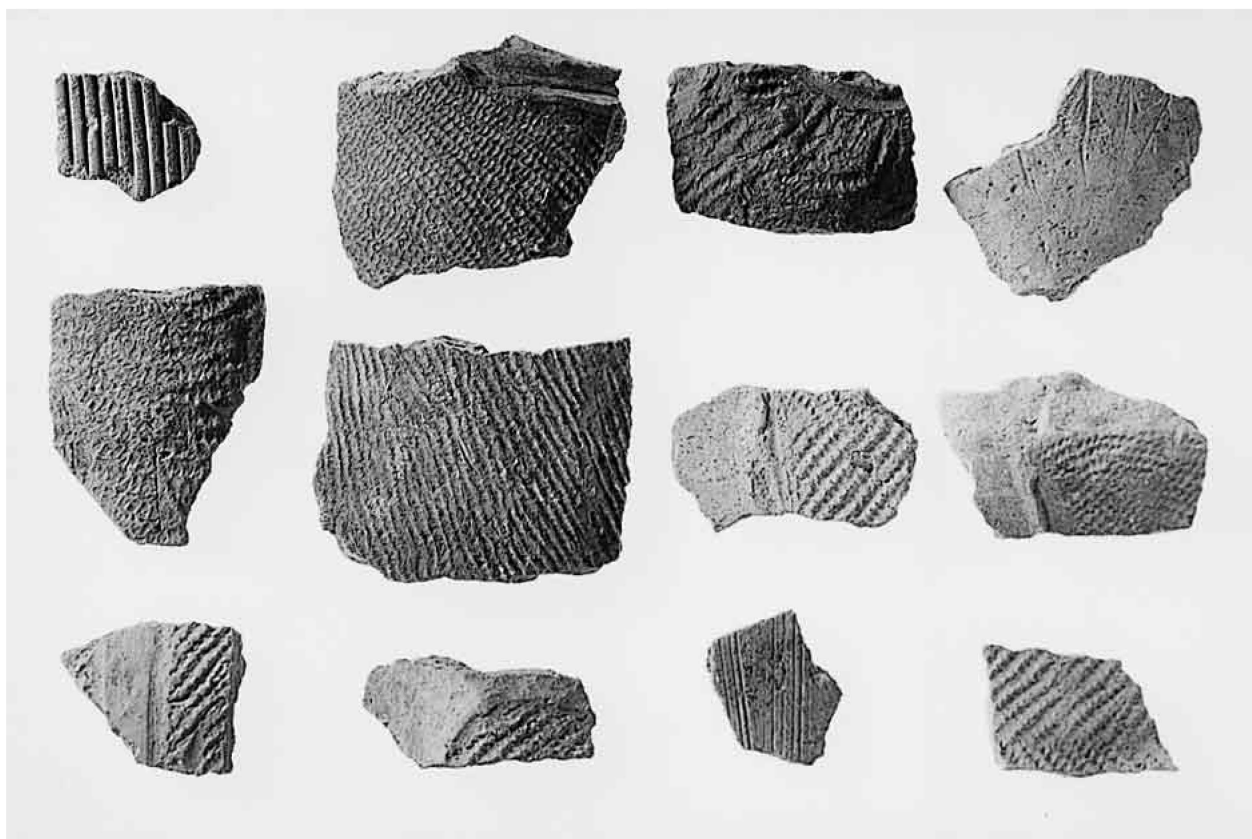
第1号地下式坑



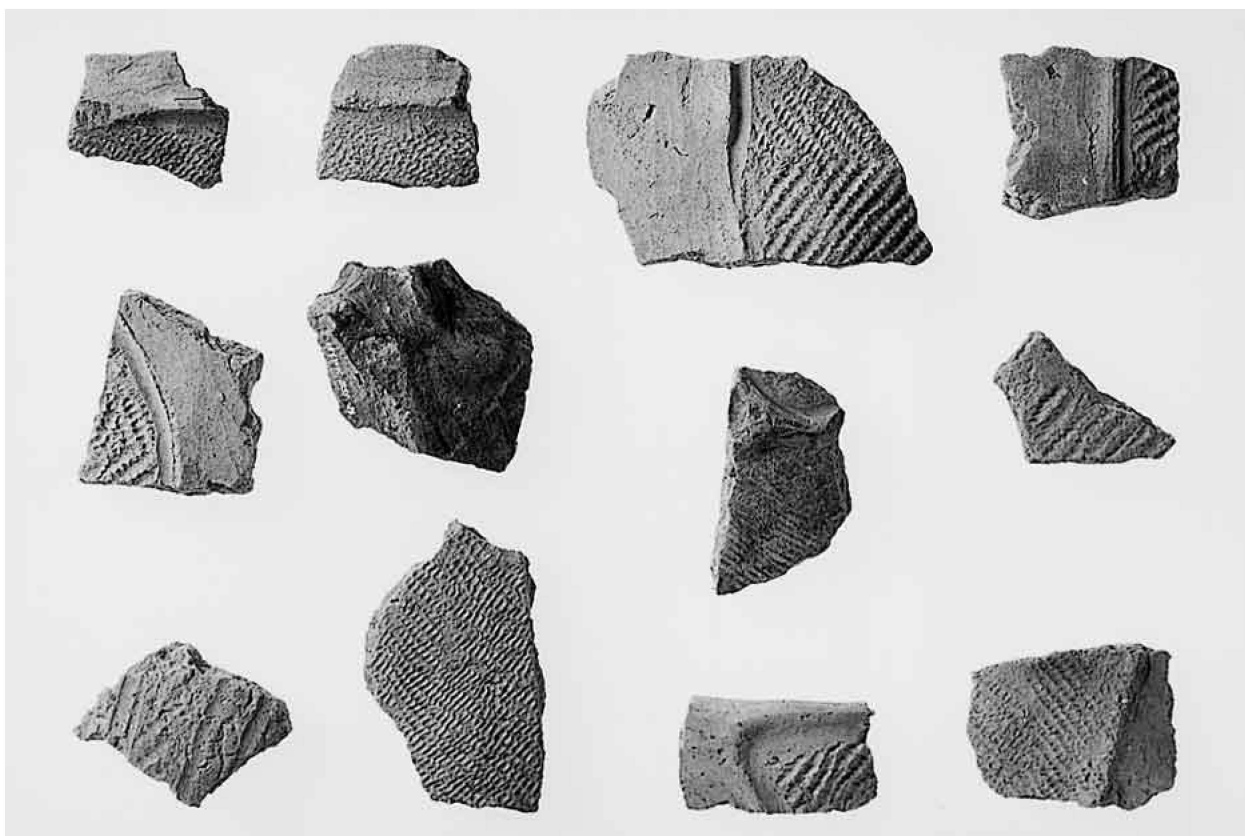
第110号土坑 第22图25



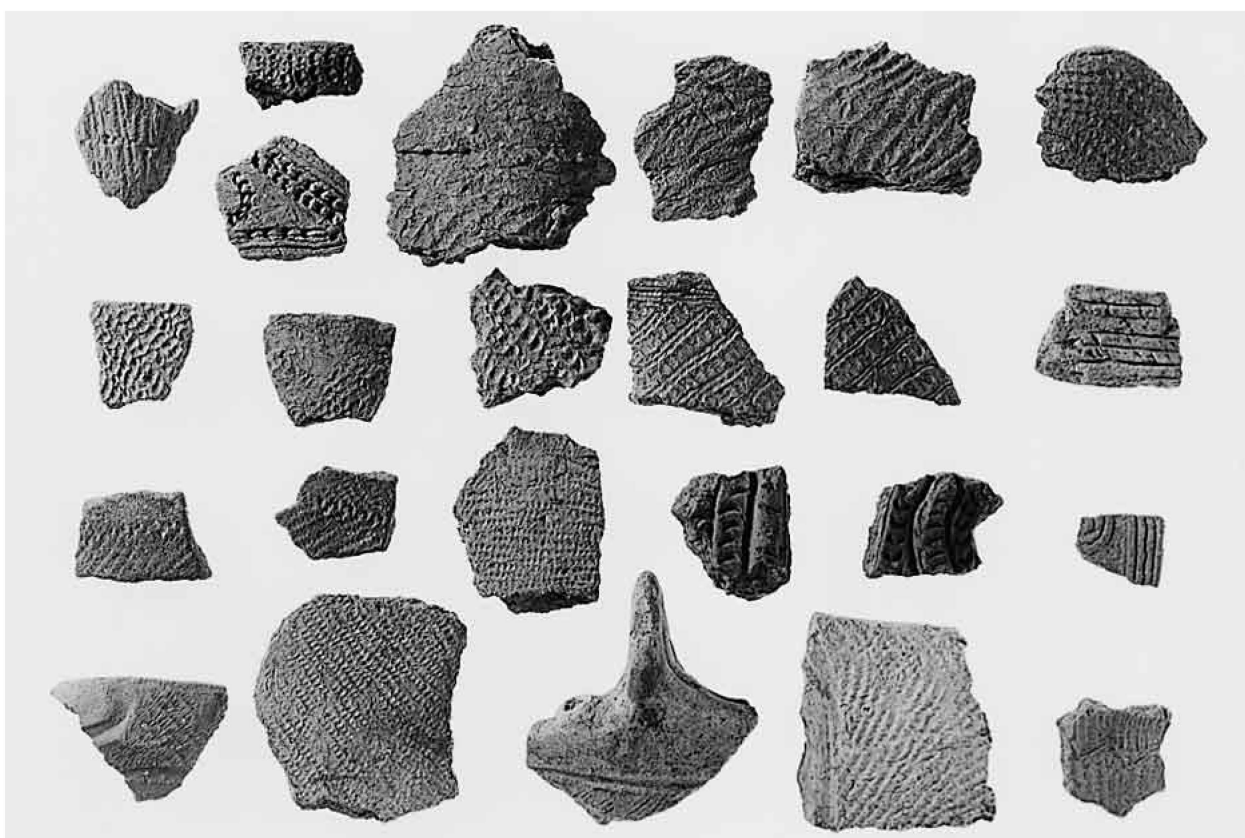
第17号住居跡 第15图 第18・92号土坑、第17号溝 第22图7・23、第24图57



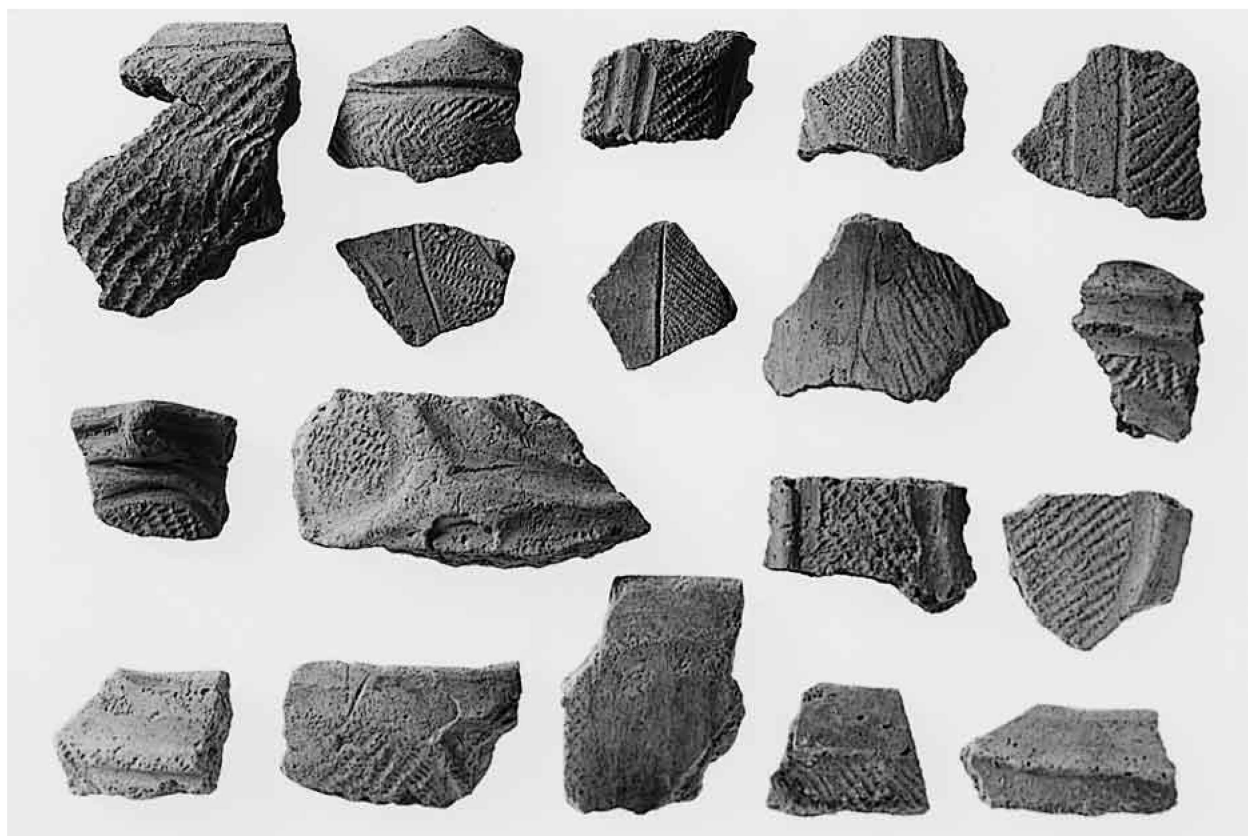
土坑 第22图1~6・8~13



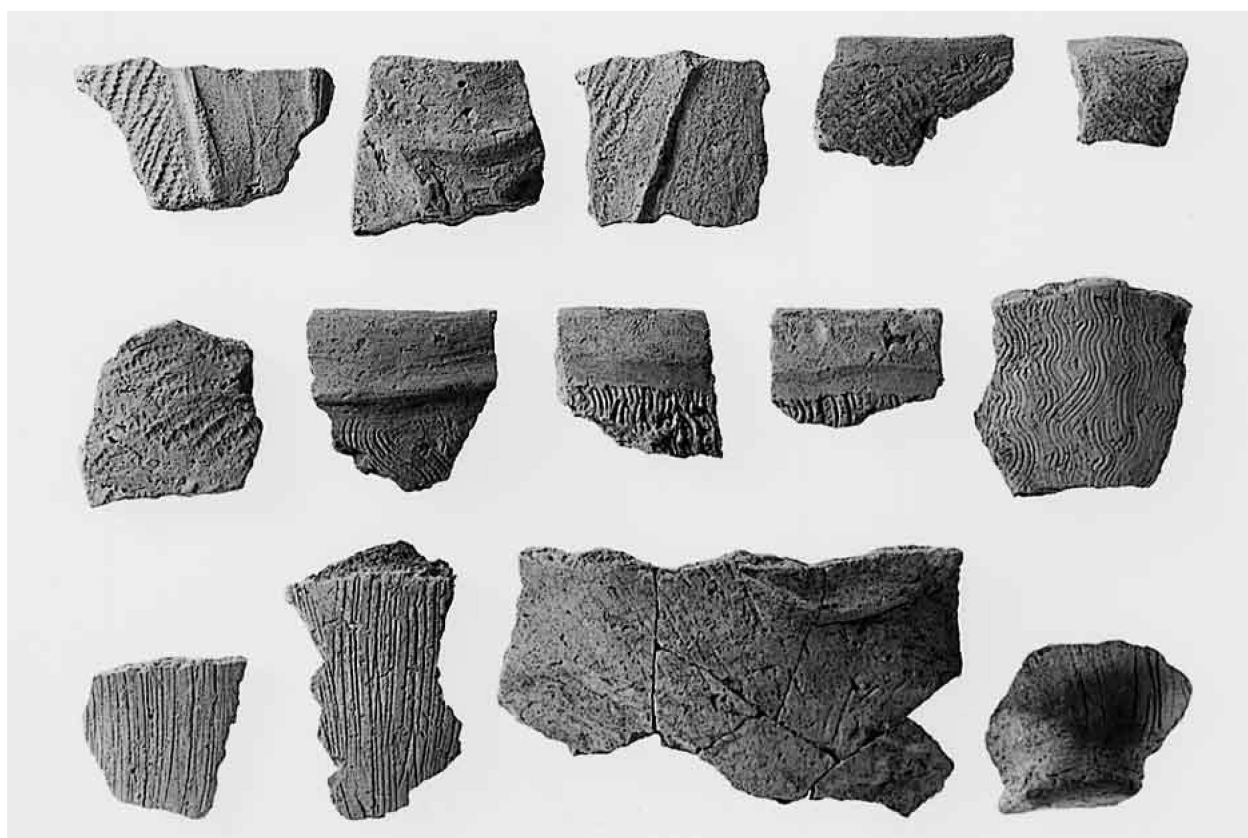
土坑 第22図 14～24・26・27



遺構外出土遺物 第23図 1～24



遺構外出土遺物 第23図 25～42



遺構外出土遺物 第23図 43・第24図 44～56



遺構外出土石斧 第24図58



第2号住居跡 第28図2



第5号住居跡 第34図1



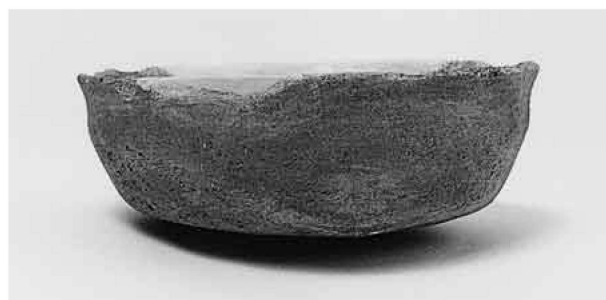
第5号住居跡 第34図2



第5号住居跡 第34図3



第5号住居跡 第34図4



第6号住居跡 第37図1



第7号住居跡 第39図4



第10号住居跡 第44図2





第10号住居跡 第44図4



第11号住居跡 第47図1



第12号住居跡 第49図1



第12号住居跡 第49図2



第12号住居跡 第49図3



第13号住居跡 第51図2



第13号住居跡 第51図3



第13号住居跡 第51図5



第13号住居跡 第51図6



第13号住居跡 第51図9



第5号住居跡 第34図7



第5号住居跡 第34図9



第5号住居跡 第35図11



第2号住居跡 第28図4



第13号住居跡 第51図16



第120号土坑 第67图1



第120号土坑 第67图3



第19号溝 第82图1



第19号溝 第82图2



第19号溝 第82图3



第19号溝 第82图4



第19号溝 第82图5



第19号溝 第82图9



第19号溝 第82图10



第19号溝 第82图11



第19号溝 第83图18



第19号溝 第83图19



第19号溝 第83图20



第19号溝 第83图21





第19号溝 第83図22



第19号溝 第83図23



第19号溝 第83図24



第19号溝 第83図25



第19号溝 第83図26



第19号溝 第83図27



第19号溝 第83図28



第19号溝 第84図30



第19号溝 第85図38



第19号溝 第84図34



第19号溝 第85図39



第19号溝 第85図40



第19号溝 第85図41



第19号溝 第85図43



第 19 号溝 第 85 図 44



第 19 号溝 第 85 図 45



第 19 号溝 第 85 図 47



第 19 号溝 第 85 図 48



第 19 号溝 第 85 図 49



第 19 号溝 第 85 図 50



第 19 号溝 第 85 図 51



第 19 号溝 第 85 図 52



第 19 号溝 第 85 図 53



第 19 号溝 第 85 図 54



第 19 号溝 第 85 図 55



第 19 号溝 第 85 図 68



第 19 号溝 第 86 図 77

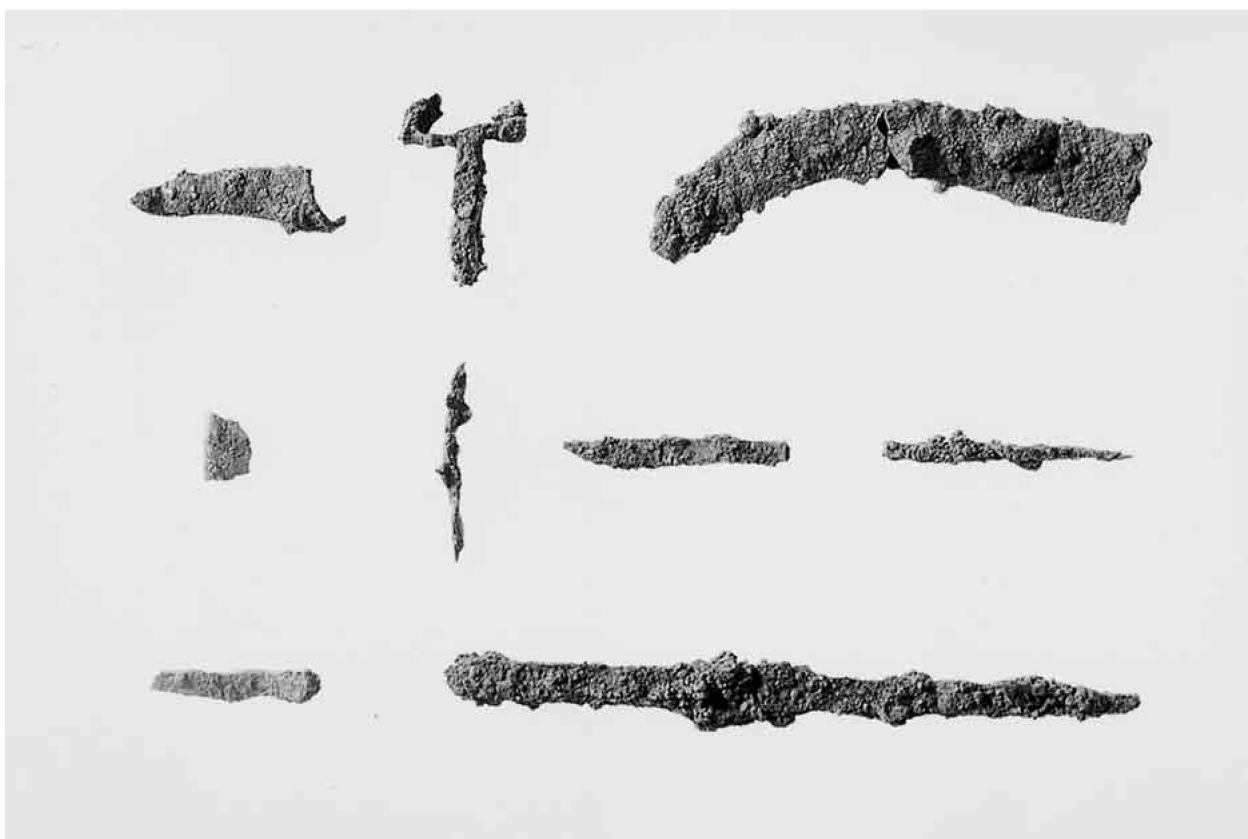




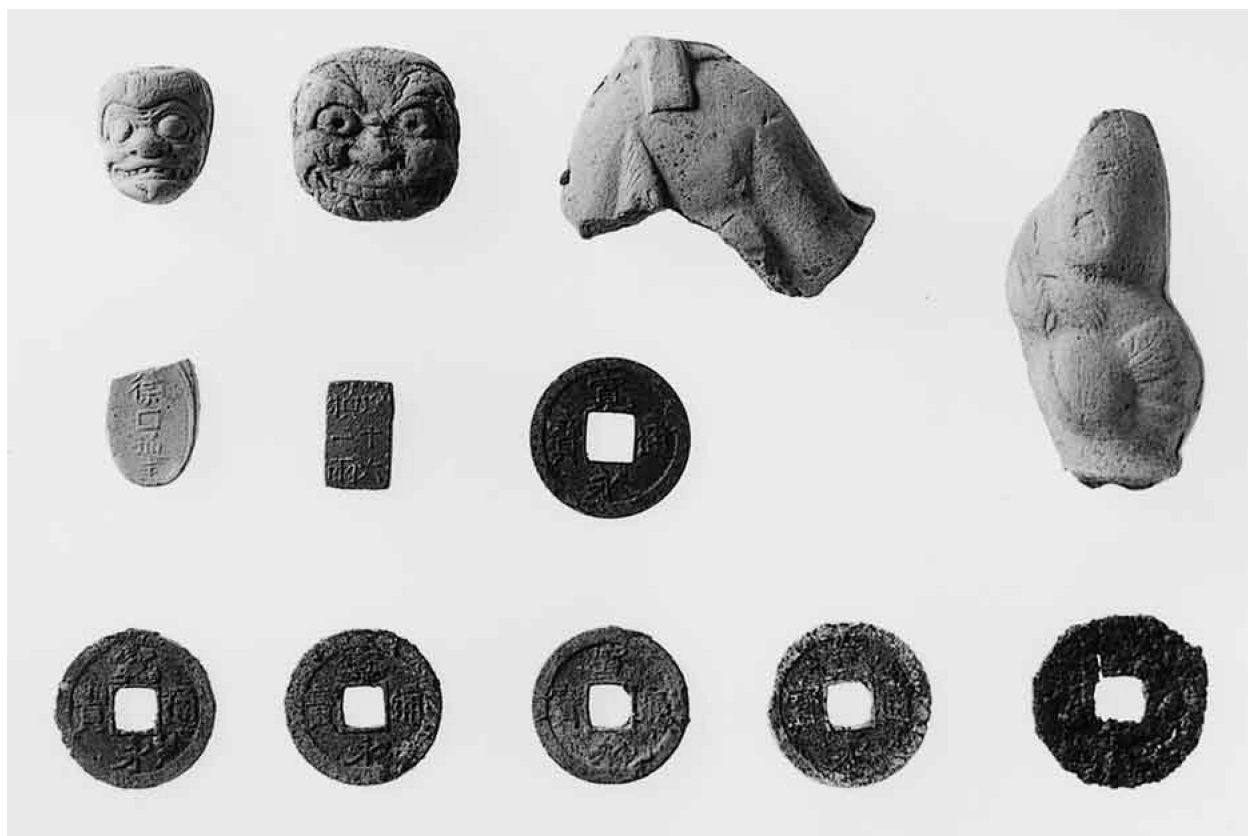
第19号溝 第85図64



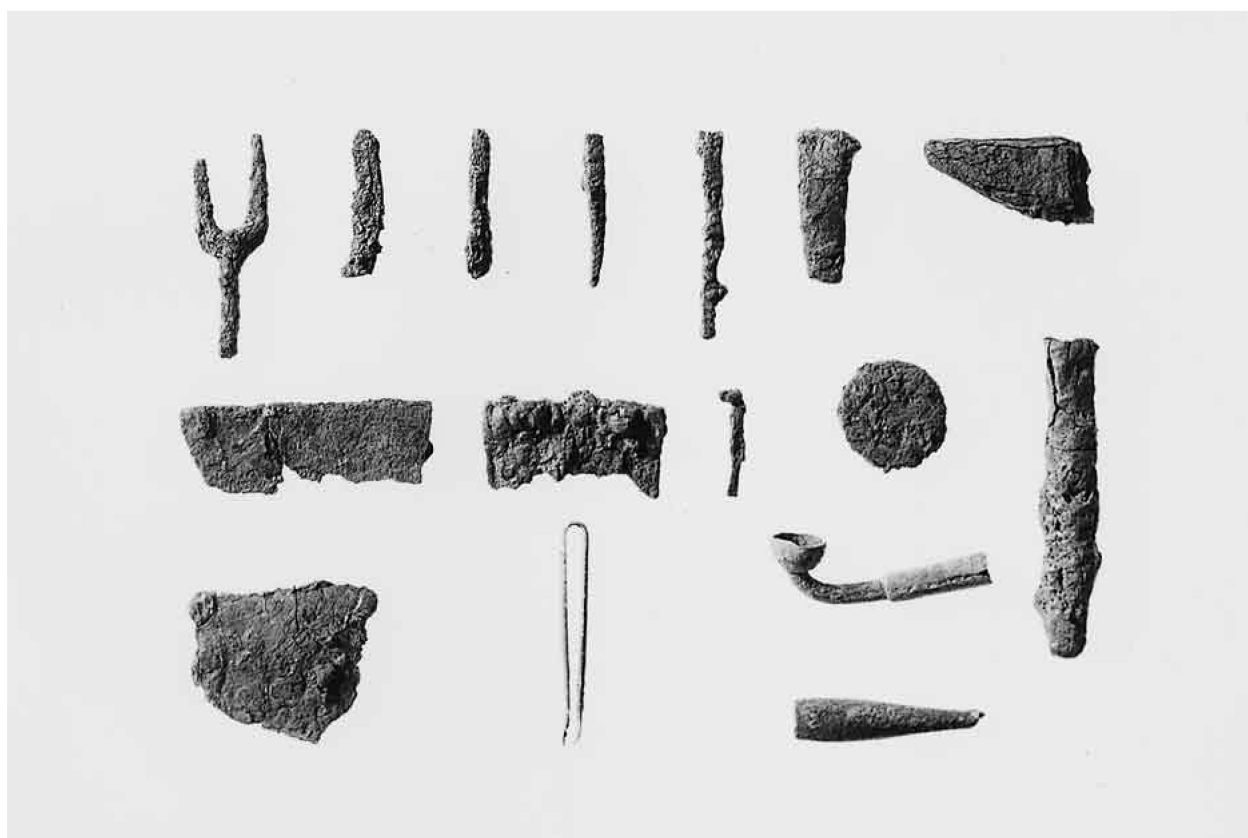
第19号溝 第85図66



第1・2・4・13号住居跡 第26・28・32・52図



第19号溝 第86図



第19号溝 第87図

# 報告書抄録

ふりがな		みやわきいせき							
書名		宮脇遺跡							
副書名		都市計画道路鶴瀬駅東通線建設工事関係埋蔵文化財発掘調査報告							
巻次									
シリーズ名		埼玉県埋蔵文化財調査事業団報告書							
シリーズ番号		第290集							
著者氏名		山本 禎・黒坂禎二							
編集機関		財団法人 埼玉県埋蔵文化財調査事業団							
所在地		〒369－0108 埼玉県大里郡大里町船木台4-4-1 TEL 0493-39-3955							
発行年月日		西暦2003（平成15年）9月30日							
ふりがな 所収遺跡	ふりがな 所在地		コード		北緯	東経	調査期間	調査面積 ㎡	調査原因
			市町村	遺跡番号	° ′ ″	° ′ ″			
みやわきいせき 宮脇遺跡	さいたまけん ふじみし 埼玉県富士見市 はぎわ ちょうめ 羽沢3丁目  1,574-1他		11235	025	35°51′01″	138°12′54″	19990104～ 19990430  19990701～ 19990930  20011119～ 20020131	5,264	道路建設
所収遺跡	種別	主な時代	主な遺構		主な遺物		特記事項		
宮脇遺跡	集落跡	縄文時代  奈良前代 奈良・平安時代    近世 時期不明	竪穴住居跡	4軒	縄文土器・石器		風字硯が出土		
			土坑	59基	土師器・須恵器・鉄製品				
			竪穴住居跡	2軒	陶磁器・銭貨・金属製品		文政南鐐一朱銀が出土		
			竪穴住居跡	12軒					
			土坑	26基					
			溝跡	4条					
			柵列	1列					
			溝跡	1条					
			土坑	76基					
			溝跡	18条					
			地下式坑	1基					



埼玉県埋蔵文化財調査事業団報告書 第290集

---

富 士 見 市

---

## 宮 脇 遺 跡

---

都市計画道路鶴瀬駅東通線建設工事関係  
埋蔵文化財発掘調査報告

平成15年 9 月24日 印刷

平成15年 9 月30日 発行

発行／財団法人 埼玉県埋蔵文化財調査事業団  
〒369-0108 埼玉県大里郡大里町船木台4-4-1  
電話 0493 (39) 3955

印刷／誠美堂印刷株式会社