

## 写真図版



1 天神峯遺跡遠景（南から）



2 第1次調査区近景



図版 2



1 第2次調査区近景（A・B区合成）



2 調査区近景（第1・2次調査区合成）





1 第3号住居跡



2 第4号住居跡





1 第 4 号住居跡炉跡 (1)



5 第 5 号土坑



2 第 4 号住居跡炉跡 (2)



6 第 5 号土坑遺物出土状況 (1)



3 第 1 号集石土坑



7 第 5 号土坑遺物出土状況 (2)



4 第 1 号集石土坑完掘状況



8 第 5 号土坑遺物出土状況 (3)





1 第8号土坑



5 第16号土坑遺物出土状況（1）



2 第10号土坑



6 第16号土坑遺物出土状況（2）



3 第13号土坑



7 第16号土坑遺物出土状況（3）



4 第16号土坑



8 第16号土坑遺物出土状況（4）





1 第 1 号住居跡



2 第 1 号住居跡遺物出土状況（1）



4 第 1 号住居跡遺物出土状況（3）



3 第 1 号住居跡遺物出土状況（2）



5 第 1 号住居跡遺物出土状況（4）





1 第2号住居跡



2 第4号焼土跡



4 第4号焼土跡遺物出土状況（2）



3 第4号焼土跡遺物出土状況（1）



5 第5号焼土跡





1 第 1・2号土壇



5 第 7号土壇



2 第 3号土壇



6 第 11号土壇



3 第 4号土壇



7 第 12号土壇



4 第 6号土壇

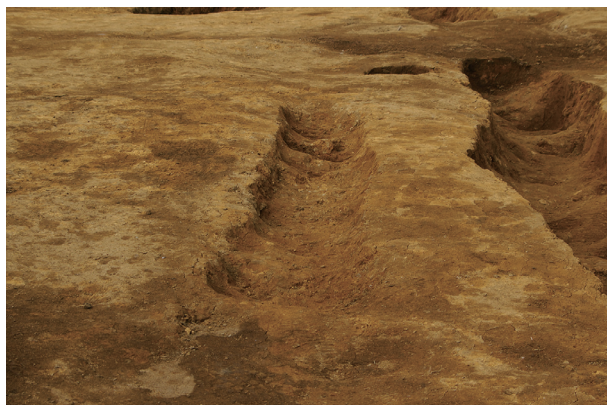


8 第 14・15号土壇





1 第1号溝跡



5 第9号溝跡



2 第2・3号溝跡



6 第12号溝跡



3 第8・10・11号溝跡



7 第13号溝跡



4 第8・11号溝跡



8 第14号溝跡





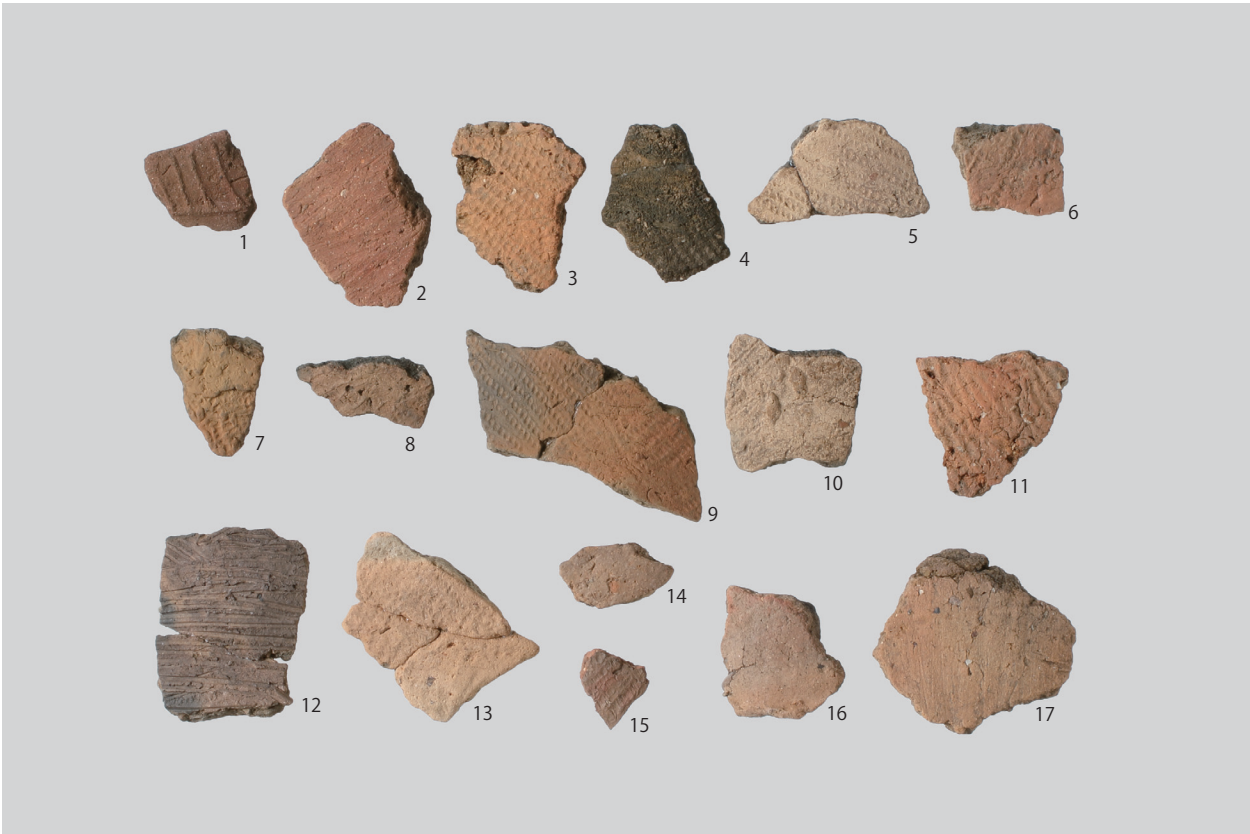
1 第 4 号住居跡 (第 14 図 1)



2 第 4 号住居跡 (第 14 図 2)



3 第 5 号土壙 (第 18 図 1)



4 第 3 号住居跡 (第 12 図)





1 第4号住居跡（第14図）

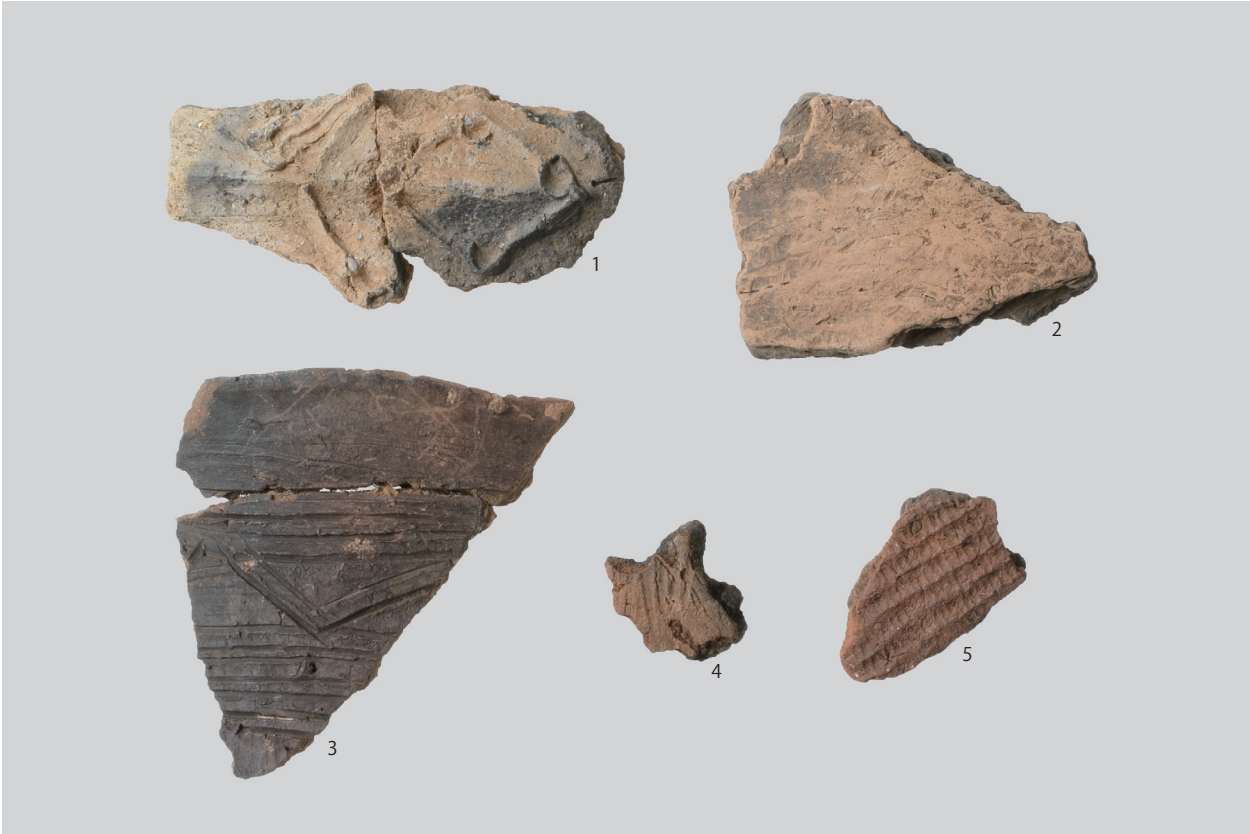


2 第1号集石土壙（第15図）



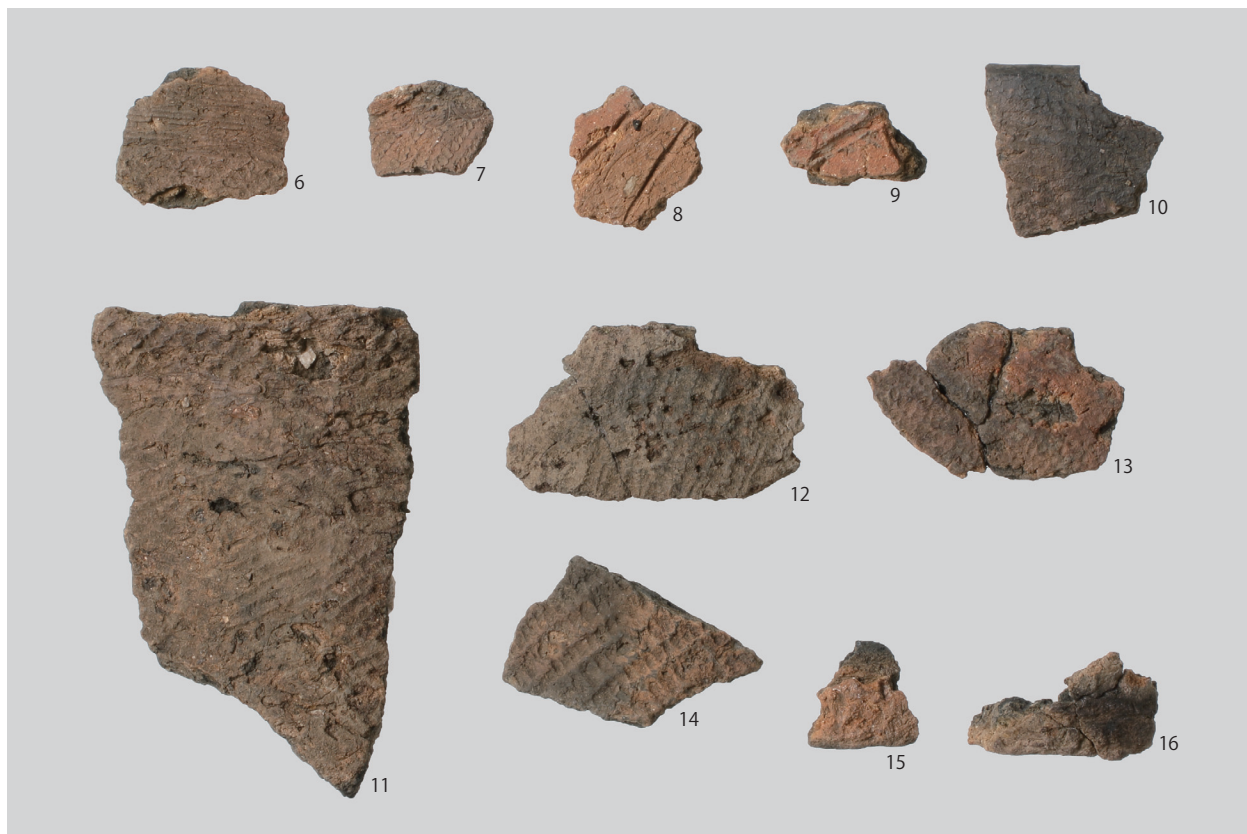


1 第 5 号土塊 (第 18 図)

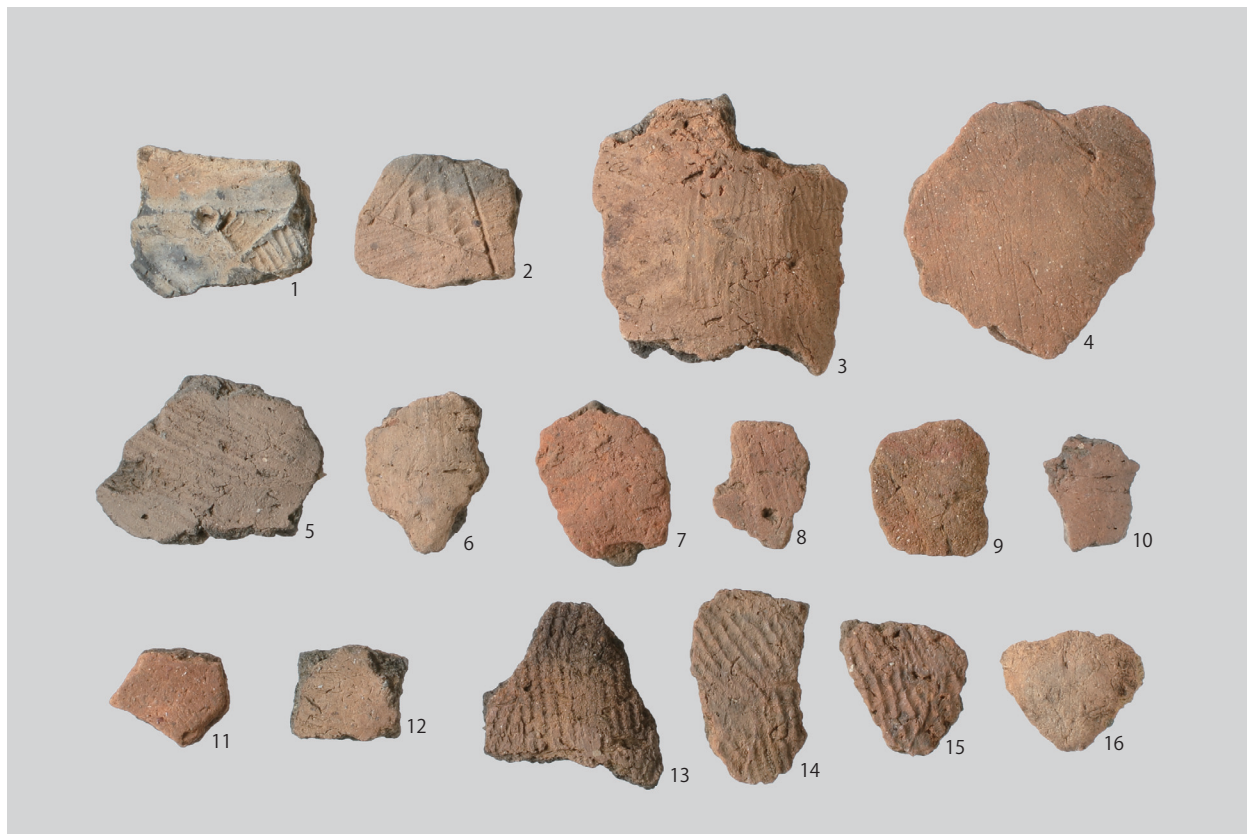


2 第 8・10・13 号土塊 (第 20 図)



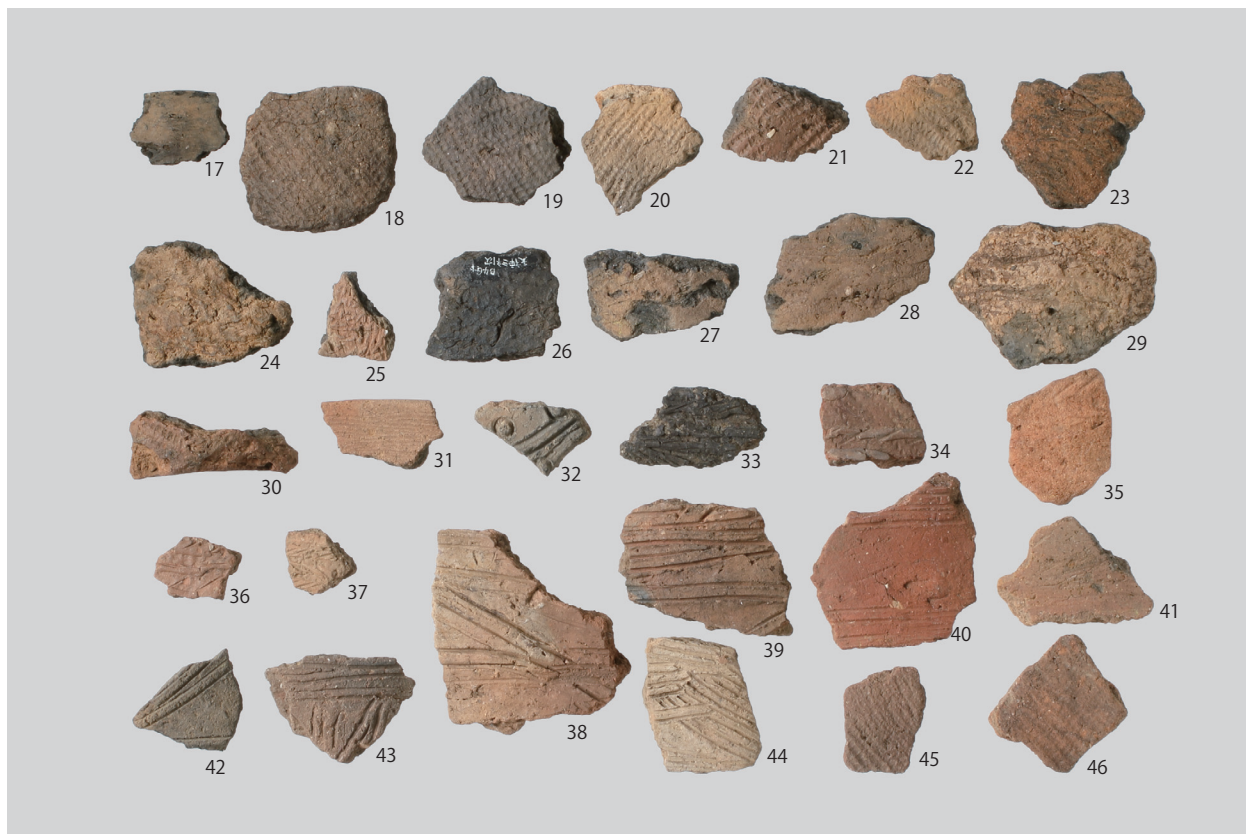


1 第16号土塊 (第20図)



2 グリッド (1) (第21図)





1 グリッド (2) (第21図)



2 グリッド (3) (第22図)





1 第3号住居跡 (第12図18)



2 第3号住居跡 (第12図19)



3 第4号住居跡 (第14図22)



4 第4号住居跡 (第14図23)



5 第4号住居跡 (第14図24)



6 第4号住居跡 (第14図25)



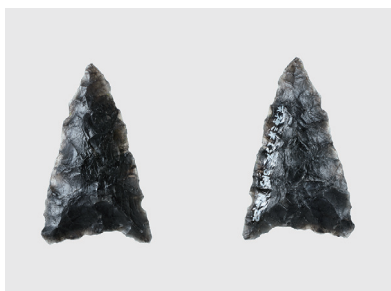
7 第4号住居跡 (第14図26)



8 第4号住居跡  
(第14図27)



9 第4号住居跡  
(第14図28)



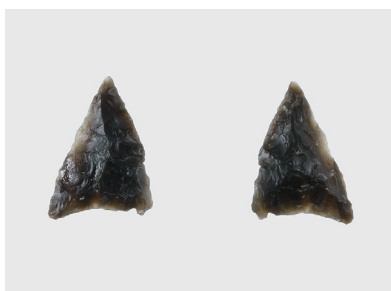
10 第5号土壌 (第18図12)



11 第5号土壌 (第18図13)



12 第16号土壌 (第20図17)



13 グリッド (第22図57)



14 グリッド (第22図58)



15 グリッド (第22図59)





1 グリッド (第22図60)



2 グリッド (第22図61)



3 グリッド (第22図62)



4 グリッド (第22図63)



5 グリッド (第22図64)



6 グリッド (第22図65)



7 グリッド (第22図66)



8 第1号住居跡 (第25図1)





1 第1号住居跡（第25図2）



6 第1号住居跡（第25図24）



2 第1号住居跡（第25図5）



7 第2号住居跡（第27図1）



3 第1号住居跡（第25図16）



8 第2号住居跡（第27図3）



4 第1号住居跡（第25図17）



9 第4号焼土跡（第29図1）



5 第1号住居跡（第25図18）



10 第4号焼土跡（第29図2）





1 第2号住居跡



2 第2号住居跡遺物出土状況





1 第1号炉穴完掘



5 第1号土塙



2 第1号炉穴



6 第36号土塙



3 第2号炉穴



7 第37号土塙



4 第3号炉穴



8 第39号土塙





1 第45号土壇



3 第47号土壇



2 第46号土壇



4 第48号土壇



5 包含層





1 第1号住居跡



2 第1号住居跡カマド2



4 第1号住居跡遺物出土状況（1）



3 第1号住居跡カマド1



5 第1号住居跡遺物出土状況（2）





1 第29号土坑



5 第51号土坑



2 第31号土坑



6 第56号土坑



3 第33号土坑



4 第50号土坑



7 第1号炭焼窯跡





1 第1号炭焼窯跡検出状況



2 第1号炭焼窯跡焼成面



3 第1号溝跡



4 第2号溝跡



5 第3号溝跡



6 第4号溝跡



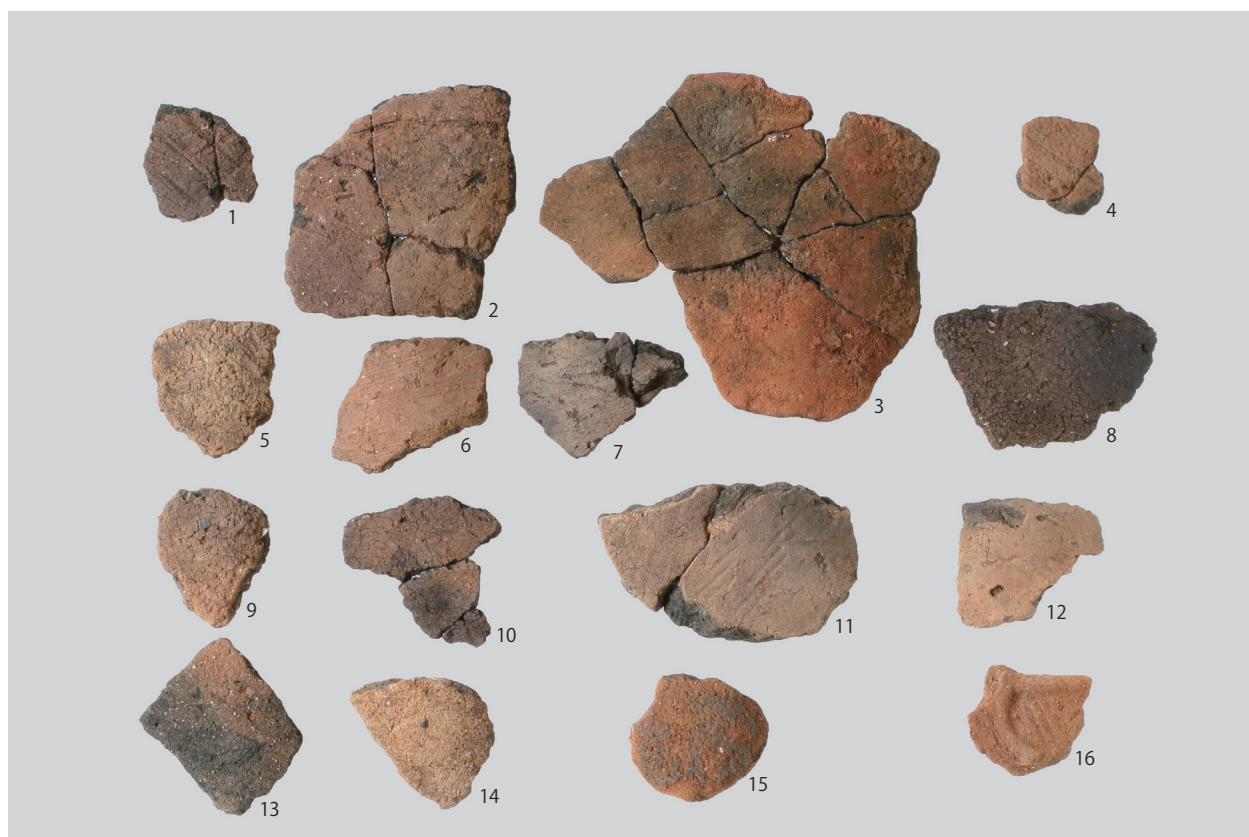


1 第2号住居跡 (第37図)

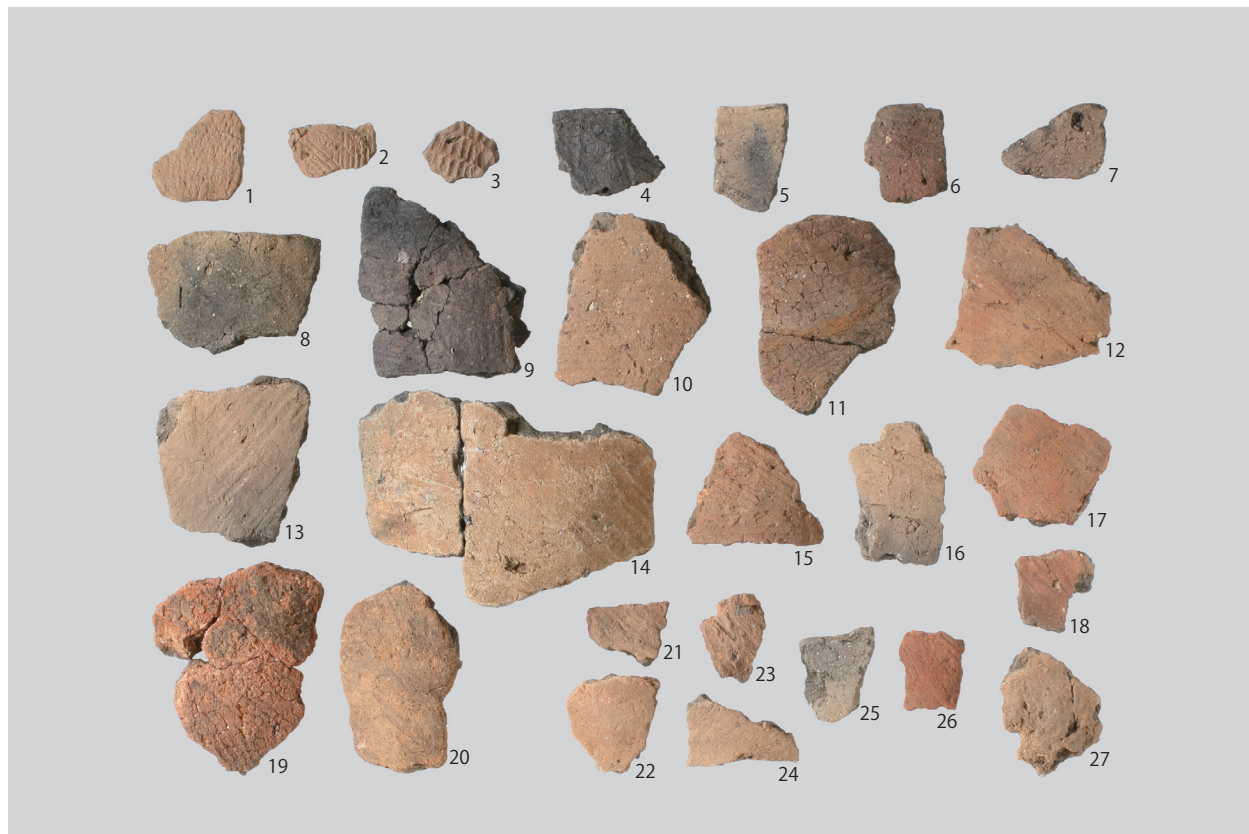


2 第1・39・45号土壙 (第41図)





1 包含層 (第 44 図)

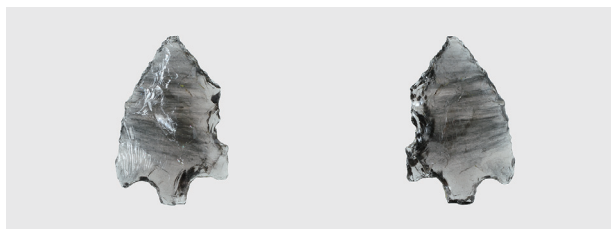


2 グリッド (1) (第 45 図)





1 グリッド (2) (第45図)



2 第2号住居跡 (第37図14)



5 第1号住居跡 (第47図12)



3 第2号住居跡 (第37図15)



6 第1号住居跡 (第47図14)



4 第1号住居跡 (第47図6)



7 第1号住居跡 (第47図16)





1 第1号住居跡(第47図7)



3 第56号土壙(第54図9)



2 第1号住居跡(第47図11)



4 第51号土壙(第54図10)



5 第33号土壙(第54図11)



6 第43・46・48号土壙(第55図)





1 第29・31・33・50・51・58号土壌（第54図）



2 グリッド（第59図）



3 グリッド（第59図7）



# 報告書抄録

ふりがな	てんじんみねいせき							
書名	天神峯遺跡							
副書名	埋蔵文化財発掘調査報告書							
シリーズ名	埼玉県埋蔵文化財調査事業団報告書							
シリーズ番号	第428集							
編著者名	宮村誠二							
編集機関	公益財団法人 埼玉県埋蔵文化財調査事業団							
所在地	〒369-0108 埼玉県熊谷市船木台4丁目4番地1 TEL 0493-39-3955							
発行年月日	西暦2016（平成28）年12月22日							
ふりがな 所収遺跡	ふりがな 所在地	コード		北緯	東経	調査期間	調査面積 （㎡）	調査原因
		市町村	遺跡番号	° ′ ″	° ′ ″			
てんじんみねいせき 天神峯遺跡	さいたまけん ひだかし おおあざきた 埼玉県日高市大字北 ひらさわあざみおか ほか 平沢字上岡1258他 さいたまけん ひだかし おおあざきた 埼玉県日高市大字北 ひらさわあざみね ほか 平沢字峯1308他	11242	80	35° 54′ 51″	139° 19′ 21″	20140501～ 20140731  20150401～ 20150731	6,297.04	道路整備
所収遺跡	種別	主な時代	主な遺構		主な遺物	特記事項		
天神峯遺跡	集落跡	縄文時代	住居跡 集石土壇 炉穴跡 土壇	3軒 1基 3基 14基	縄文土器・石器	縄文時代の土壇から早期末(打越式期)の尖底羽状縄文土器が出土した。 平安時代の住居跡から「賀厨」墨書灰釉陶器壺が出土した。		
		平安時代	住居跡 焼土跡	4軒 5基	土師器 須恵器 灰釉陶器 ロクロ土師器 石製品 鉄製品			
		近世	土壇 溝跡 炭焼窯跡	60基 19条 1基	陶器 磁器 瓦質土器 土師質土器 土製品			
要約								
<p>天神峯遺跡は、埼玉県日高市大字北平沢地内に所在する。毛呂山丘陵南端の緩斜面に立地する。</p> <p>従前は、縄文時代中期と奈良時代の集落跡として周知されていたが、発掘調査により縄文時代早期から近世に及ぶ複合遺跡であることが明らかになった。</p> <p>縄文時代の遺構は、早期～中期の所産である。早期や前期の遺跡は周辺地域では調査例が少く、貴重な発見例となった。</p> <p>平安時代の住居跡から出土した「賀厨」墨書灰釉陶器壺は、県内で初出例である。</p> <p>近世の遺構は、炭焼窯跡や土壇・溝跡などが検出された。中でも炭焼窯跡は、当地域の薪炭生産を考える上で貴重な発見である。</p>								



埼玉県埋蔵文化財調査事業団報告書 第428集

## 天神峯遺跡

埋蔵文化財発掘調査報告書

平成28年12月8日 印刷

平成28年12月22日 発行

発行／公益財団法人 埼玉県埋蔵文化財調査事業団

〒369-0108 埼玉県熊谷市船木台4丁目4番地1

電話 0493(39)3955

<http://www.saimaibun.or.jp>

印刷／株式会社 文化新聞社