

写真図版



1 茂手木遺跡遠景（東から）



2 茂手木遺跡遠景（北から）

図版 2



1 第1次調査区全景（上から）



2 第2次調査区全景（上から）



1 第1次調査 調査区全景（北から）



2 第2次調査 調査区全景（北東から）

図版 4



1 第1号畠跡（古墳時代）（北から）



2 第1号畠跡（古墳時代）（南から）



1 第1号畠跡（古墳時代）（東から）



2 第72号土壇



4 第74号土壇



3 第73号土壇



5 第75号土壇



1 古墳時代土器集中 (1)



2 古墳時代土器集中 (2)



4 古墳時代土器集中 (4)



3 古墳時代土器集中 (3)



5 古墳時代土器集中 (5)



1 第1号住居跡



5 第1号住居跡遺物出土状況 (3)



2 第1号住居跡カマド



6 第1号住居跡遺物出土状況 (4)



3 第1号住居跡遺物出土状況 (1)



7 第1号住居跡遺物出土状況 (5)



4 第1号住居跡遺物出土状況 (2)



8 第1号住居跡カマド遺物出土状況

図版 8



1 第2号住居跡



5 第2号住居跡カマド遺物出土状況(1)



2 第2号住居跡カマド



6 第2号住居跡カマド遺物出土状況(2)



3 第2号住居跡遺物出土状況(1)



7 第3号住居跡



4 第2号住居跡遺物出土状況(2)



8 第3号住居跡遺物出土状況(1)



1 第3号住居跡遺物出土状況 (2)



5 第4号住居跡



2 第3号住居跡遺物出土状況 (3)



6 第4号住居跡カマド



3 第3号住居跡遺物出土状況 (4)



7 第4号住居跡遺物出土状況 (1)



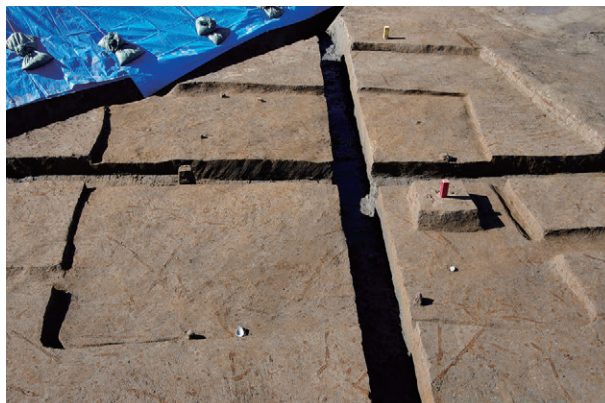
4 第3号住居跡炭層下層遺物集中



8 第4号住居跡遺物出土状況 (2)



1 第4号住居跡遺物出土状況 (3)



5 第5号住居跡



2 第4号住居跡遺物出土状況 (4)



6 第5号住居跡遺物出土状況



3 第4号住居跡遺物出土状況 (5)



7 第6号住居跡



4 第4号住居跡カマド遺物出土状況



8 第6号住居跡遺物出土状況



1 第7号住居跡



5 第8号住居跡



2 第7号住居跡カマド



6 第8号住居跡カマド



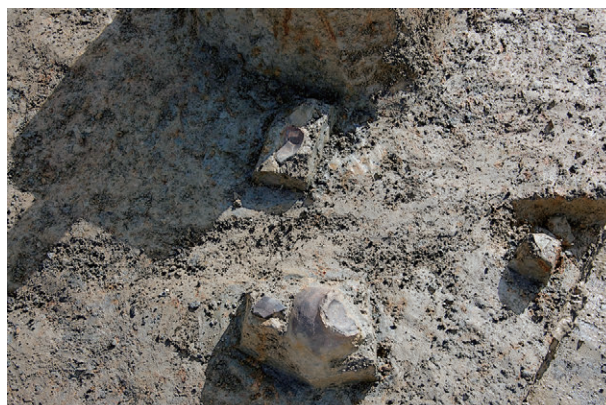
3 第7号住居跡遺物出土状況 (1)



7 第8号住居跡遺物出土状況 (1)



4 第7号住居跡遺物出土状況 (2)



8 第8号住居跡遺物出土状況 (2)



1 第8号住居跡カマド遺物出土状況（1）



5 第9号住居跡遺物出土状況（2）



2 第8号住居跡カマド遺物出土状況（2）



6 第9号住居跡遺物出土状況（3）



3 第9号住居跡



7 第9号住居跡遺物出土状況（4）



4 第9号住居跡遺物出土状況（1）



8 第9号住居跡遺物出土状況（5）



1 第10号住居跡



5 第12号住居跡



2 第10号住居跡遺物出土状況



6 第12号住居跡カマド



3 第11号住居跡



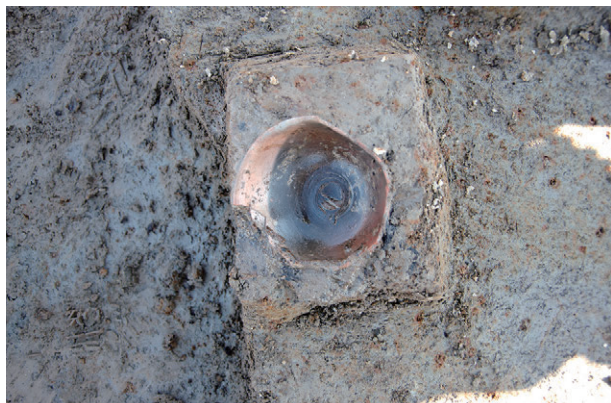
7 第12号住居跡遺物出土状況(1)



4 第11号住居跡カマド



8 第12号住居跡遺物出土状況(2)



1 第12号住居跡遺物出土状況(3)



5 第12号住居跡カマド遺物出土状況(3)



2 第12号住居跡遺物出土状況(4)



6 第12号住居跡カマド遺物出土状況(4)



3 第12号住居跡カマド遺物出土状況(1)



7 第12号住居跡カマド遺物出土状況(5)



4 第12号住居跡カマド遺物出土状況(2)



8 第13号住居跡



1 第14号住居跡



5 第15号住居跡



2 第14号住居跡遺物出土状況 (1)



6 第15号住居跡カマド



3 第14号住居跡遺物出土状況 (2)



7 第15号住居跡遺物出土状況 (1)



4 第14号住居跡遺物出土状況 (3)



8 第15号住居跡遺物出土状況 (2)



1 第16号住居跡



5 第17号住居跡



2 第16号住居跡カマド



6 第17号住居跡カマド



3 第16号住居跡遺物出土状況 (1)



7 第17号住居跡遺物出土状況 (1)



4 第16号住居跡遺物出土状況 (2)



8 第17号住居跡遺物出土状況 (2)



1 第 17 号住居跡遺物出土状況 (3)



5 第 17 号住居跡遺物出土状況 (7)



2 第 17 号住居跡遺物出土状況 (4)



6 第 17 号住居跡遺物出土状況 (8)



3 第 17 号住居跡遺物出土状況 (5)



7 第 17 号住居跡遺物出土状況 (9)



4 第 17 号住居跡遺物出土状況 (6)



8 第 17 号住居跡遺物出土状況 (10)



1 第17号住居跡カマド遺物出土状況



5 第17号住居跡カマド脇遺物検出状況(3)



2 第17号住居跡カマド袖石



6 第17号住居跡ピット検出状況



3 第17号住居跡カマド脇遺物検出状況(1)



7 第18号住居跡



4 第17号住居跡カマド脇遺物検出状況(2)



8 第18号住居跡カマド



1 第18号住居跡遺物出土状況



5 第19号住居跡カマド(2)



2 第18号住居跡カマド遺物出土状況



6 第19号住居跡遺物出土状況(1)



3 第19号住居跡



7 第19号住居跡遺物出土状況(2)



4 第19号住居跡カマド(1)



8 第20号住居跡



1 第2号井戸跡 (1)



3 第3号井戸跡 (1)



2 第2号井戸跡 (2)



4 第3号井戸跡 (2)



5 第3号畠跡 (北西から)



1 第3号畠跡 (1)



5 第1・2・3号溝跡



2 第3号畠跡 (2)



6 第4号溝跡



3 第3号畠跡 (3)



7 第5号溝跡



4 第3号畠跡 (4)



8 第6号溝跡



1 第7・11号溝跡（東から）



5 第12号溝跡



2 第7・11号溝跡（南から）



6 第13号溝跡



3 第8・9号溝跡



7 第14号溝跡



4 第10号溝跡



8 第15・18号溝跡



1 第 19 号沟迹



5 第 1 号土壤



2 第 29 号沟迹



6 第 2 号土壤



3 第 31 号沟迹



7 第 4 号土壤



4 第 32 号沟迹



8 第 5 号土壤



1 第6号土壤



5 第9号土壤



2 第6号土壤遺物出土狀況



6 第10号土壤



3 第7号土壤



7 第12号土壤



4 第8号土壤



8 第12号土壤遺物出土狀況



1 第 13・14 号土壤



5 第 20 号土壤遺物出土状況



2 第 16 号土壤



6 第 21・28 号土壤



3 第 17・18 号土壤



7 第 22 号土壤



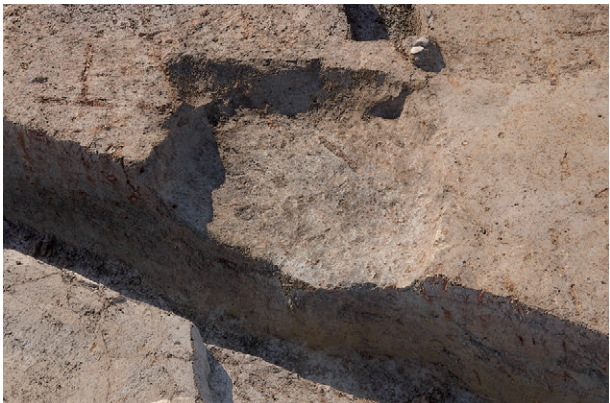
4 第 20 号土壤



8 第 23 号土壤



1 第 24 号土壤



5 第 29 号土壤



2 第 25 号土壤



6 第 29 号土壤遺物出土狀況



3 第 26 号土壤



7 第 30 号土壤



4 第 27 号土壤



8 第 32・33 号土壤



1 第 34 号土壤



5 第 37 号土壤遺物出土狀況 (1)



2 第 35 号土壤



6 第 37 号土壤遺物出土狀況 (2)



3 第 36 号土壤



7 第 40 号土壤遺物出土狀況 (1)



4 第 37 号土壤



8 第 40 号土壤遺物出土狀況 (2)



1 第 40 号土壤



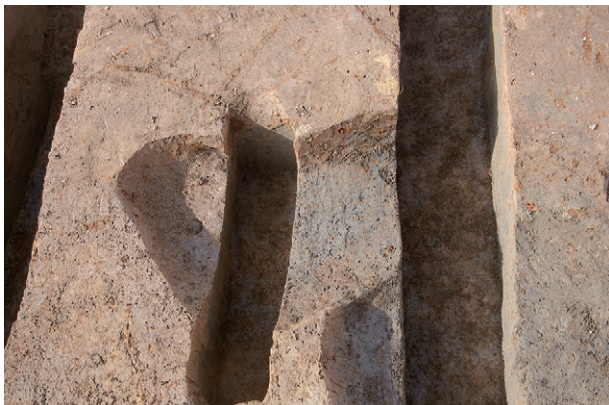
5 第 44 号土壤



2 第 41 号土壤



6 第 46 号土壤



3 第 42 号土壤



7 第 48 号土壤



4 第 43 号土壤



8 第 51 号土壤



1 第 52 号土壤



5 第 55 号土壤



2 第 52 号土壤遺物出土狀況



6 第 55 号土壤遺物出土狀況



3 第 53 号土壤



7 第 60 号土壤



4 第 54 号土壤



8 第 61・64 号土壤



1 第 65 号土壤



5 第 67 号土壤遺物出土狀況 (1)



2 第 65 号土壤遺物出土狀況



6 第 67 号土壤遺物出土狀況 (2)



3 第 66 号土壤



7 第 67 号土壤遺物出土狀況 (3)



4 第 67 号土壤



8 第 67 号土壤遺物出土狀況 (4)



1 第 67 号土壌遺物出土状況 (5)



5 第 1 号井戸跡



2 第 67 号土壌遺物出土状況 (6)



6 第 1 号井戸跡遺物出土状況 (1)



3 G-6 グリッド遺物出土状況 (1)



7 第 1 号井戸跡遺物出土状況 (2)



4 G-6 グリッド遺物出土状況 (2)



8 農道東側調査区



1 土器集中 (第 16 图 1)



2 土器集中 (第 16 图 5)



3 土器集中 (第 16 图 3)



4 土器集中 (第 16 图 2)



5 土器集中 (第 16 图 4)



1 第1号住居跡(第20图1)



2 第1号住居跡(第20图2)



3 第1号住居跡(第20图7)



3 第1号住居跡(第20图7)



4 第1号住居跡(第20图12)



5 第1号住居跡(第20图20)



6 第2号住居跡(第23图3)



7 第2号住居跡(第23图10)



1 第2号住居跡（第23图11）



2 第2号住居跡（第23图13）



3 第3号住居跡（第26图1）



4 第3号住居跡（第26图5）



5 第3号住居跡（第26图6）



6 第3号住居跡（第26图20）



7 第3号住居跡（第26图28）



1 第3号住居跡 (第26图24)



2 第3号住居跡 (第26图27)



3 第3号住居跡 (第26图29)



4 第3号住居跡 (第26图31)



5 第3号住居跡 (第26图33)



6 第4号住居跡 (第29图3)



7 第4号住居跡 (第29图4)



1 第4号住居跡（第29图5）



2 第4号住居跡（第29图8）



3 第4号住居跡（第29图12）



4 第4号住居跡（第29图14）



5 第4号住居跡（第29图15）



6 第4号住居跡（第29图16）



7 第4号住居跡（第29图17）



1 第4号住居跡（第29图7）



6 第4号住居跡（第29图22）



2 第4号住居跡（第29图18）



3 第4号住居跡（第29图19）



7 第5号住居跡（第30图1）



4 第4号住居跡（第29图20）



5 第4号住居跡（第29图21）



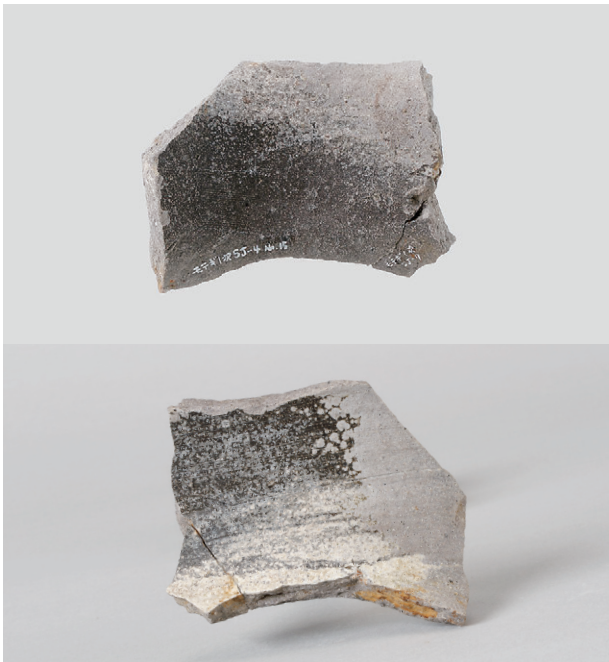
8 第6号住居跡（第33图1）



1 第6号住居跡（第33图4）



2 第7号住居跡（第36图1）



3 第7号住居跡（第36图9）



4 第7号住居跡（第36图4）



1 第8号住居跡（第39图2）



3 第8号住居跡（第39图3）



2 第8号住居跡（第39图4）



4 第8号住居跡（第39图5）



1 第8号住居跡（第39图7）



4 第8号住居跡（第39图13）



2 第8号住居跡（第39图10）



3 第8号住居跡（第39图11）



5 第9号住居跡（第42图1）



1 第9号住居跡（第42图2）



2 第9号住居跡（第42图9）



3 第10号住居跡（第45图10）



4 第10号住居跡（第45图19）



5 第11号住居跡（第48图9）



6 第11号住居跡（第48图13）



7 第11号住居跡（第48图15）



1 第11号住居跡(第48图22)



2 第11号住居跡(第48图23)



3 第11号住居跡(第48图25)



5 第12号住居跡(第52图1)



6 第12号住居跡(第52图2)



4 第12号住居跡(第52图5)



7 第12号住居跡(第52图8)



1 第12号住居跡(第52图3)



4 第12号住居跡(第52图14)



2 第12号住居跡(第52图4)



5 第12号住居跡(第52图7)



3 第12号住居跡(第52图10)



6 第12号住居跡(第52图20)



1 第 12 号住居跡 (第 52 图 9)



3 第 12 号住居跡 (第 52 图 17)



2 第 12 号住居跡 (第 52 图 19)



4 第 12 号住居跡 (第 52 图 18)



5 第 12 号住居跡 (第 52 图 24)



1 第 12 号住居跡 (第 53 图 27)



6 第 12 号住居跡 (第 53 图 34)



2 第 12 号住居跡 (第 53 图 28)



7 第 12 号住居跡 (第 53 图 36)



3 第 12 号住居跡 (第 53 图 29)



8 第 14 号住居跡 (第 57 图 1)



4 第 12 号住居跡 (第 53 图 30)



9 第 15 号住居跡 (第 60 图 1)



5 第 12 号住居跡 (第 53 图 35)



10 第 15 号住居跡 (第 60 图 3)



1 第 15 号住居跡 (第 60 图 2)



2 第 15 号住居跡 (第 60 图 7)



3 第 15 号住居跡 (第 60 图 8)



4 第 15 号住居跡 (第 60 图 9)



5 第 15 号住居跡 (第 60 图 10)



6 第 15 号住居跡 (第 60 图 5)



7 第 15 号住居跡 (第 60 图 11)



8 第 16 号住居跡 (第 63 图 6)



1 第 16 号住居跡 (第 63 图 1)



2 第 16 号住居跡 (第 63 图 9)



3 第 16 号住居跡 (第 63 图 10)



4 第 16 号住居跡 (第 63 图 11)



5 第 16 号住居跡 (第 63 图 12)



6 第 16 号住居跡 (第 63 图 13)



7 第 17 号住居跡 (第 67 图 2)



1 第 17 号住居跡 (第 67 图 1)



5 第 17 号住居跡 (第 67 图 8)



2 第 17 号住居跡 (第 67 图 5)



6 第 17 号住居跡 (第 68 图 11)



3 第 17 号住居跡 (第 67 图 6)



7 第 17 号住居跡 (第 68 图 12)



4 第 17 号住居跡 (第 67 图 7)



8 第 17 号住居跡 (第 68 图 13)





1 第17号住居跡（第69图61）



3 第17号住居跡（第68图16）



2 第17号住居跡（第68图14）



4 第17号住居跡（第68图17）



5 第17号住居跡（第68图24）



1 第 17 号住居跡 (第 68 图 18)



4 第 17 号住居跡 (第 68 图 20)



2 第 17 号住居跡 (第 68 图 19)



5 第 17 号住居跡 (第 68 图 23)



3 第 17 号住居跡 (第 68 图 25)



6 第 17 号住居跡 (第 68 图 26)



1 第 17 号住居跡 (第 68 图 34)



2 第 17 号住居跡 (第 68 图 38)



3 第 17 号住居跡 (第 68 图 40)



4 第 17 号住居跡 (第 68 图 41)



5 第 17 号住居跡 (第 68 图 47)



6 第 17 号住居跡 (第 68 图 42)



7 第 17 号住居跡 (第 69 图 53)



8 第 17 号住居跡 (第 69 图 52)



1 第 17 号住居跡 (第 69 图 54)



4 第 17 号住居跡 (第 69 图 60)



2 第 17 号住居跡 (第 69 图 55)



5 第 17 号住居跡 (第 68 图 15)



3 第 17 号住居跡 (第 69 图 62)



6 第 17 号住居跡 (第 69 图 65)



1 第 17 号住居跡 (第 69 图 66)



6 第 17 号住居跡 (第 70 图 75)



2 第 17 号住居跡 (第 69 图 67)



7 第 17 号住居跡 (第 70 图 77)



3 第 17 号住居跡 (第 69 图 68)



8 第 17 号住居跡 (第 70 图 80)



4 第 17 号住居跡 (第 69 图 71)



9 第 17 号住居跡 (第 70 图 81)



5 第 17 号住居跡 (第 69 图 70)



10 第 17 号住居跡 (第 70 图 83)



1 第 17 号住居跡 (第 70 图 84)



4 第 18 号住居跡 (第 74 图 3)



2 第 17 号住居跡 (第 70 图 85)



5 第 18 号住居跡 (第 74 图 13)



6 第 18 号住居跡 (第 74 图 15)



3 第 18 号住居跡 (第 74 图 5)



7 第 18 号住居跡 (第 74 图 20)



1 第18号住居跡 (第74图14)



2 第18号住居跡 (第74图18)



3 第18号住居跡 (第74图32)



4 第19号住居跡 (第77图4)



5 第19号住居跡 (第77图10)



6 第19号住居跡 (第77图11)



7 第19号住居跡 (第77图20)



8 第19号住居跡 (第77图23)



1 第2号井戸跡 (第80图1)



5 第6号土壙 (第95图5)



2 第2号畠跡 (第86图1)



6 第6号土壙 (第95图8)



3 第6号土壙 (第95图4)



4 第6号土壙 (第95图6)



7 第11号土壙 (第95图9)



1 第11号土坑（第95图10）



4 第20号土坑（第96图33）



2 第16号土坑（第96图26）



5 第20号土坑（第96图35）



6 第25号土坑（第97图55）



3 第16号土坑（第96图28）



7 第27号土坑（第97图65）



1 第27号土壙 (第97图66)



2 第29号土壙 (第98图74)



3 第29号土壙 (第98图78)



4 第33号土壙 (第98图82)



5 第37号土壙 (第98图93)



6 第37号土壙 (第98图94)



7 第40号土壙 (第99图101)



1 第 54 号土壤 (第 99 图 114)



2 第 55 号土壤 (第 99 图 122)



5 第 64 号土壤 (第 100 图 128)



3 第 64 号土壤 (第 100 图 127)



6 第 65 号土壤 (第 100 图 131)



4 第 55 号土壤 (第 99 图 119)



7 第 67 号土壤 (第 100 图 137)



1 第67号土壙 (第100図134)



4 グリッド (第103図9)



2 第67号土壙 (第100図136)



5 グリッド (第103図10)



3 グリッド (第103図3)



6 グリッド (第103図17)



7 グリッド (第103図19)



1 グリッド (第 103 図 11)



4 グリッド (第 103 図 20)



2 グリッド (第 103 図 14)



5 グリッド (第 103 図 27)



6 グリッド (第 103 図 28)



3 グリッド (第 103 図 25)



7 グリッド (第 104 図 31)



1 グリッド (第 104 図 34)



2 グリッド (第 104 図 40)



3 グリッド (第 104 図 46)



4 グリッド (第 104 図 49)



5 グリッド (第 105 図 64)



6 グリッド (第 104 図 51)



7 グリッド (第 105 図 58)



1 グリッド (第 104 図 55)



2 グリッド (第 105 図 62)



3 グリッド (第 105 図 76)



4 グリッド (第 105 図 67)



5 グリッド (第 105 図 70)



6 グリッド (第 105 図 73)



1 グリッド (第 106 図 77)



4 グリッド (第 106 図 108)



2 グリッド (第 106 図 81)



5 グリッド (第 106 図 85)



3 グリッド (第 106 図 83)



6 グリッド (第 106 図 82)



1 グリッド (第 106 図 91)



4 グリッド (第 106 図 98)



2 グリッド (第 106 図 94)



5 グリッド (第 107 図 113)



3 グリッド (第 106 図 109)



6 グリッド (第 107 図 114)



1 グリッド (第 107 図 119)



4 グリッド (第 107 図 121)



2 グリッド (第 107 図 120)



5 グリッド (第 107 図 123)



3 グリッド (第 107 図 139)



6 グリッド (第 107 図 140)



1 グリッド (第 107 図 126)



4 グリッド (第 108 図 141)



2 グリッド (第 107 図 129)



5 グリッド (第 108 図 142)



3 グリッド (第 108 図 148)



6 グリッド (第 108 図 151)



1 グリッド (第 108 図 147)



5 表採 (第 109 図 7)



2 グリッド (第 108 図 152)



6 表採 (第 109 図 10)



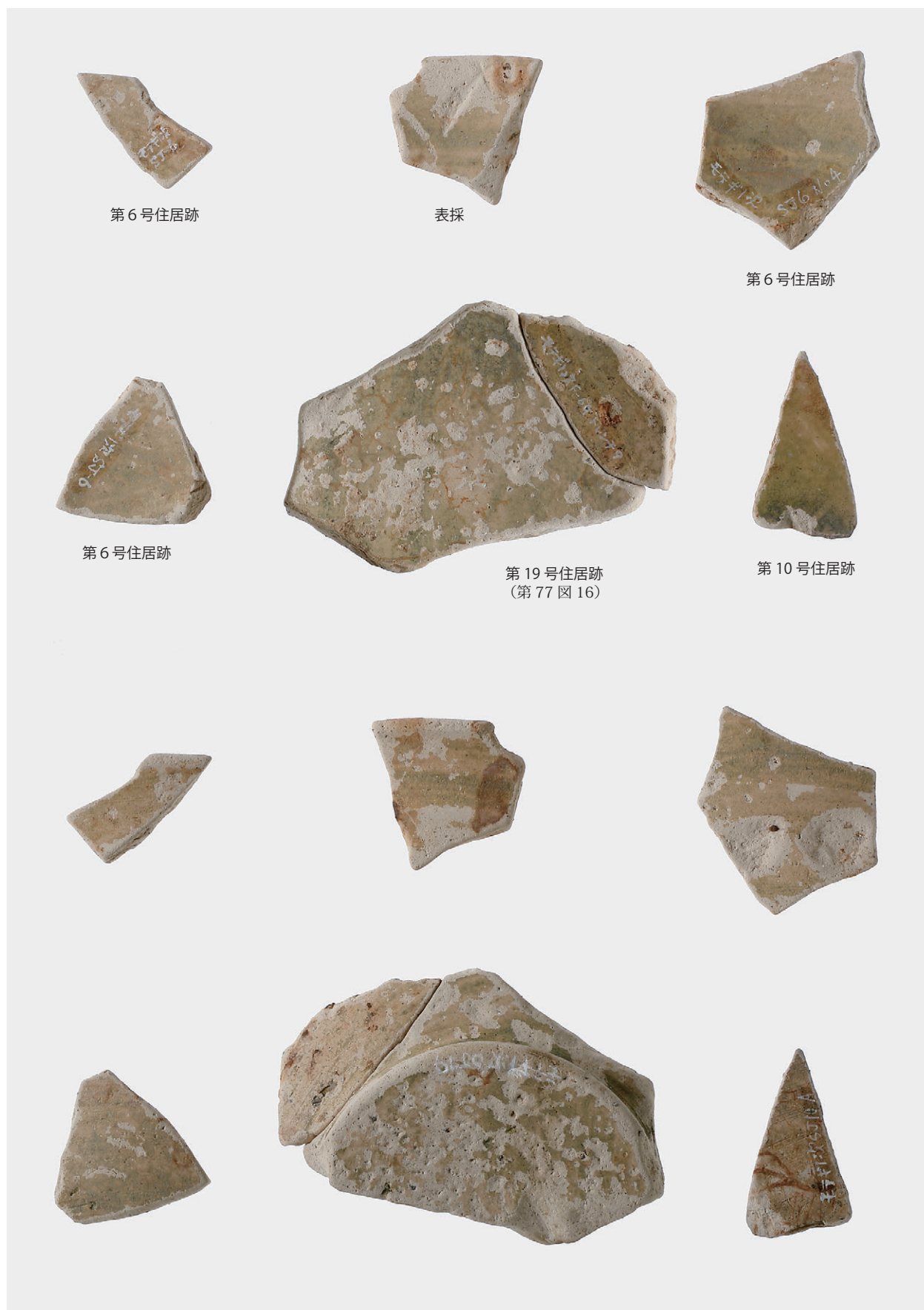
3 グリッド (第 108 図 155)



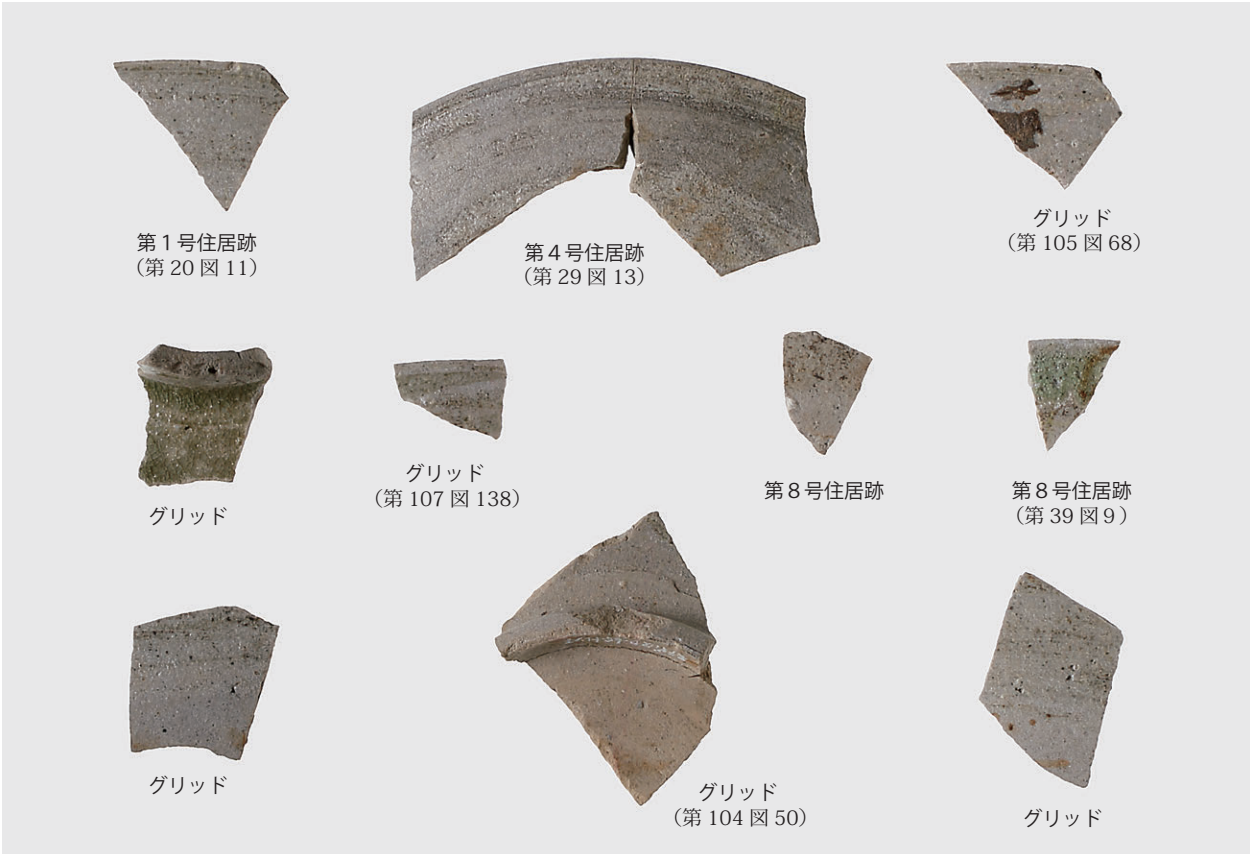
7 表採 (第 109 図 2)



4 表採 (第 109 図 1)



1 茂手木遺跡出土緑釉陶器



1 茂手木遺跡出土灰釉陶器



2 第17号住居跡出土袖石（1）（第71図86）



1 第 17 号住居跡出土袖石 (2) (第 71 图 87)



2 第 12・67 号土壙出土石室石材 (第 95 图 14)

1 茂手木遺跡出土石製品



2 茂手木遺跡出土金属製品



3 茂手木遺跡出土中・近世陶器





1 茂手木遺跡出土不明土製品（第 112 図 4）



2 第 1 号井戸跡出土土下駄（第 110 図 1）



3 第 67 号土壙出土木製品（第 100 図 140）

報告書抄録

ふりがな	もてぎいせき							
書名	茂手木遺跡							
副書名	首都圏氾濫区域堤防強化対策における埋蔵文化財発掘調査報告							
シリーズ名	埼玉県埋蔵文化財調査事業団報告書							
シリーズ番号	第438集							
編著者名	滝澤 誠							
編集機関	公益財団法人 埼玉県埋蔵文化財調査事業団							
所在地	〒369-0108 埼玉県熊谷市船木台4丁目4番地1 TEL 0493-39-3955							
発行年月日	西暦2018（平成30）年3月22日							
ふりがな 所収遺跡	ふりがな 所在地	コード 市町村 遺跡番号		北緯 ° ' "	東経 ° ' "	調査期間	調査面積 (㎡)	調査原因
もてぎいせき 茂手木遺跡 (第1・2次)	さいたまけんはにゆうし 埼玉県羽生市 つねぎあざもてぎ 常木字茂手木 1191	112160	77	36° 11' 52"	139° 36' 07"	20150801～ 20160331 20160401～ 20160731	3,917	堤防強化
所収遺跡	種別	主な時代	主な遺構		主な遺物		特記事項	
茂手木遺跡 (第1・2次)	集落跡	古墳時代	畠跡 土壇 土器集中 ピット	1箇所 5基 1箇所 12基	土師器		中期から後期の畠跡 が検出された。 後期の土器集中が検 出された。	
		平安時代	竪穴住居跡 井戸跡 畠跡 溝跡 土壇 ピット	20軒 2基 2箇所 23条 67基 11基	土師器、須恵器、ロクロ 土師器、緑釉陶器、灰釉 陶器、砥石、石製品、鉄 製品、木製品		複数の生産地から供 給された須恵器等が出 土した。 京都産の緑釉陶器が 出土した。 底部に「寺」と墨書 された墨書土器が出 土した。	
		近世	井戸跡 溝跡	1基 2条	陶器、かわらけ、木製品			
要約	茂手木遺跡は利根川沿いの自然堤防上に立地する遺跡である。調査は2次に亘って実施され、第1次調査では9世紀後半を主体とする集落跡や古墳時代後期の土器集中が、第2次調査では平安時代の畠跡と古墳時代の畠跡が検出された。古墳時代の畠跡は調査区全域に広がり、位置を変えながら耕作が行われている状況が判明した。平安時代にも当初は畠として利用されていたが、9世紀中頃に集落域として利用されるようになる。集落跡からは、武蔵国内で生産された須恵器の他に、上野や下野、下総など、隣接地域で生産された土器が多数出土し、物流が活発な地域であったことが判明した。また「寺」や「秋」などの墨書土器も出土し、「寺」の墨書土器は当時の仏教信仰を示す資料と考えられる。							

埼玉県埋蔵文化財調査事業団報告書 第438集

茂手木遺跡

首都圏氾濫区域堤防強化対策における
埋蔵文化財発掘調査報告

平成30年3月14日 印刷

平成30年3月22日 発行

発行／公益財団法人 埼玉県埋蔵文化財調査事業団

〒369-0108 埼玉県熊谷市船木台4丁目4番地1

電話 0493 (39) 3955

<http://www.saimaibun.or.jp>

印刷／巧和工芸印刷株式会社