

## 写真図版





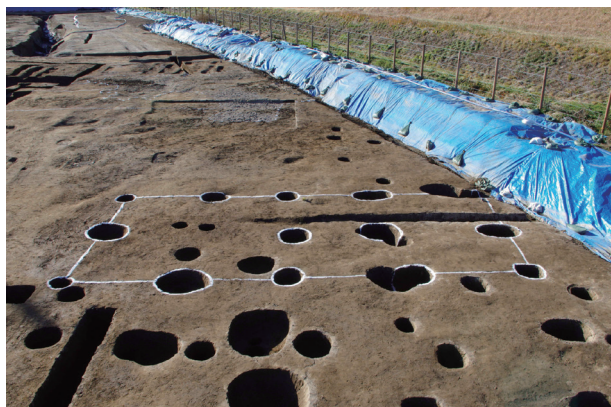
1 調査区垂直写真



図版 2



1 調査区全景（南西から）



2 第1号掘立柱建物跡（東から）



4 第3号井戸跡（南から）



3 第1号井戸跡（東から）



5 第4号井戸跡（東から）





1 第5号井戸跡遺物出土状況



3 第6号井戸跡（西から）



2 第5号井戸跡（西から）



4 第8号井戸跡（南から）



5 第7号井戸跡遺物出土状況



図版 4



1 第7号井戸跡（南から）



5 第9号井戸跡（東から）



2 第9号井戸跡遺物出土状況（1）



6 第11号井戸跡（東から）



3 第9号井戸跡遺物出土状況（2）



7 第12号井戸跡（北から）



4 第9号井戸跡遺物出土状況（3）



8 第13号井戸跡（東から）





1 第14号井戸跡（東から）



5 第18号井戸跡遺物出土状況（1）



2 第15号井戸跡（北から）



6 第18号井戸跡遺物出土状況（2）



3 第16号井戸跡（東から）



7 第18号井戸跡遺物出土状況（3）



4 第17号井戸跡（南から）



8 第18号井戸跡（南から）



図版 6



1 第19号井戸跡（南西から）



5 第22号井戸跡（東から）



2 第20号井戸跡（東から）



6 第23号井戸跡（東から）



3 第21号井戸跡遺物出土状況



7 第24号井戸跡（東から）



4 第21号井戸跡（東から）



8 第25号井戸跡（東から）





1 第26号井戸跡（東から）



5 第30号井戸跡（西から）



2 第27号井戸跡（東から）



6 第31号井戸跡遺物出土状況



3 第28号井戸跡（東から）



7 第31号井戸跡（西から）



4 第29号井戸跡（西から）



8 第32号井戸跡（南から）



図版 8



1 第33号井戸跡遺物出土状況



5 第36号井戸跡（西から）



2 第33号井戸跡（南から）



6 第37号井戸跡（西から）



3 第34号井戸跡（南から）



7 第38号井戸跡（西から）



4 第35号井戸跡（南から）



8 第39号井戸跡遺物出土状況





1 第40号井戸跡（西から）



5 第44号井戸跡（西から）



2 第41号井戸跡（西から）



6 第45・46・51号井戸跡（西から）



3 第42号井戸跡（北から）



7 第47号井戸跡（東から）



4 第43号井戸跡（西から）



8 第48号井戸跡遺物出土状況



図版 10



1 第48号井戸跡（西から）



3 第50号井戸跡（北から）



2 第49号井戸跡（西から）



4 第1号溝跡（南から）



5 第2号溝跡遺物出土状況（1）





1 第2号溝跡遺物出土状況(2)



2 第2号溝跡遺物出土状況(3)



4 第2号溝跡(東から)



3 第2号溝跡遺物出土状況(4)



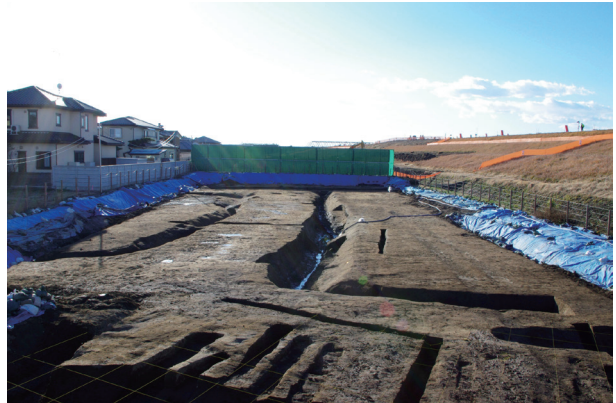
5 第2・5号溝跡(1)(東から)



図版 12



1 第2・5号溝跡(2)(東から)



5 第2～5号溝跡(2)(東から)



2 第3号溝跡(1)(東から)



6 第6・8号溝跡(東から)



3 第3号溝跡(2)(東から)



7 第7号溝跡(北から)



4 第2～5号溝跡(1)(東から)



8 第8号溝跡遺物出土状況





1 第10号溝跡



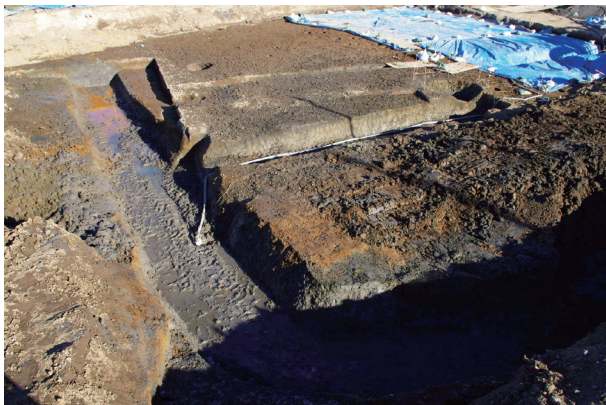
5 第12・13号溝跡（西から）



2 第10号溝跡（南から）



6 第13・15号溝跡（東から）



3 第10号溝跡（南西から）



7 第16号溝跡（東から）



4 第10号溝跡（北西から）



8 第17号溝跡（南から）



図版 14



1 第18号溝跡（南から）



5 第27号溝跡（東から）



2 第19号溝跡（南東から）



6 第28号溝跡（南から）



3 第20～24号溝跡（南から）



7 第29・30号溝跡（南から）



4 第25・26号溝跡（東から）



8 第31・33・34号溝跡（南から）





1 第32号溝跡（東から）



5 第4号土壙（南から）



2 第1号土壙（東から）



6 第5号土壙（南から）



3 第2号土壙（東から）



7 第6号土壙（南から）



4 第3号土壙（東から）



8 第7号土壙（北東から）



図版 16



1 第8号土坑（北から）



3 第12号土坑（西から）



2 第9～11号土坑（東から）



4 第13号土坑（南から）



5 第14号土坑馬骨検出状況（1）





1 第14号土壙馬骨検出状況(2)



5 第18号土壙(北から)



2 第14号土壙(西から)



6 第19号土壙(東から)



3 第16号土壙(北東から)



7 第20号土壙(西から)



4 第17号土壙(東から)



8 第22号土壙(西から)



図版 18



1 第23号土壇（西から）



5 第27号土壇（西から）



2 第24号土壇（西から）



6 第39号土壇（東から）



3 第25号土壇（西から）



7 第40・41号土壇（南西から）



4 第26号土壇（南西から）



8 第42・43号土壇（東から）





1 第45号土壙（西から）



3 第50号土壙（東から）



2 第46号土壙（東から）



4 第51号土壙（西から）



5 第51号土壙遺物出土状況





1 第 52 号土坑（南から）



2 第 53 号土坑（南東から）



3 第 54 号土坑（南東から）



4 第 55 号土坑（西から）



5 第 1 号道路跡（1）（北から）



6 第 1 号道路跡（2）（北から）



7 災害復旧痕（1）（西から）



8 災害復旧痕（2）（西から）





1 第9号井戸跡 (第24图11)



6 第9号井戸跡 (第24图16)



11 第9号井戸跡 (第24图21)



2 第9号井戸跡 (第24图12)



7 第9号井戸跡 (第24图17)



12 第9号井戸跡 (第24图22)



3 第9号井戸跡 (第24图13)



8 第9号井戸跡 (第24图18)



13 第17号井戸跡 (第27图38)



4 第9号井戸跡 (第24图14)



9 第9号井戸跡 (第24图19)



14 第18号井戸跡 (第27图43)



5 第9号井戸跡 (第24图15)



10 第9号井戸跡 (第24图20)



15 第28号井戸跡 (第29图59)



図版 22



1 第31号井戸跡 (第29図60)



5 第49号井戸跡 (第35図109)



10 第2号溝跡 (第56図19)



2 第39号井戸跡 (第29図66)



6 第2号溝跡 (第54図3)



11 第2号溝跡 (第56図22)



3 第42号井戸跡 (第30図70)



7 第2号溝跡 (第55図10)



12 第2号溝跡 (第57図35)



4 第43号井戸跡 (第30図73)



8 第2号溝跡 (第56図15)



9 第2号溝跡 (第56図17)



13 第2号溝跡 (第57図36)





1 第2号沟迹 (第57图41)



3 第2号沟迹 (第58图56)



10 第2号沟迹 (第62图88)



2 第2号沟迹 (第57图44)



4 第2号沟迹 (第59图67)



11 第2号沟迹 (第62图89)



5 第2号沟迹 (第59图66)



12 第2号沟迹 (第62图94)



6 第2号沟迹 (第60图76)



8 第2号沟迹 (第61图83)



13 第6号沟迹 (第68图143)



7 第2号沟迹 (第61图82)



9 第2号沟迹 (第61图87)



14 第6号沟迹 (第68图147)



图版 24



1 第6号沟迹 (第68图148)



6 第9号沟迹 (第71图183)



11 第17号沟迹 (第75图238)



2 第6号沟迹 (第68图153)



7 第10号沟迹 (第72图196)



12 第17号沟迹 (第75图240)



3 第8号沟迹 (第69图163)



8 第10号沟迹 (第73图198)



13 第17号沟迹 (第77图267)



4 第9号沟迹 (第70图175)



9 第14号沟迹 (第74图219)



14 第1号土壤 (第89图1)



5 第9号沟迹 (第71图181)



10 第17号沟迹 (第75图233)



15 第26号土壤 (第89图7)





1 第38号土壌 (第90図15)



4 第1号道路跡 (第96図1)



7 E-9グリッド  
(第111図4)



2 第49号土壌 (第92図33)



5 第1号道路跡 (第96図18)



8 I-5グリッド  
(第111図14)



3 第49号土壌 (第92図34)



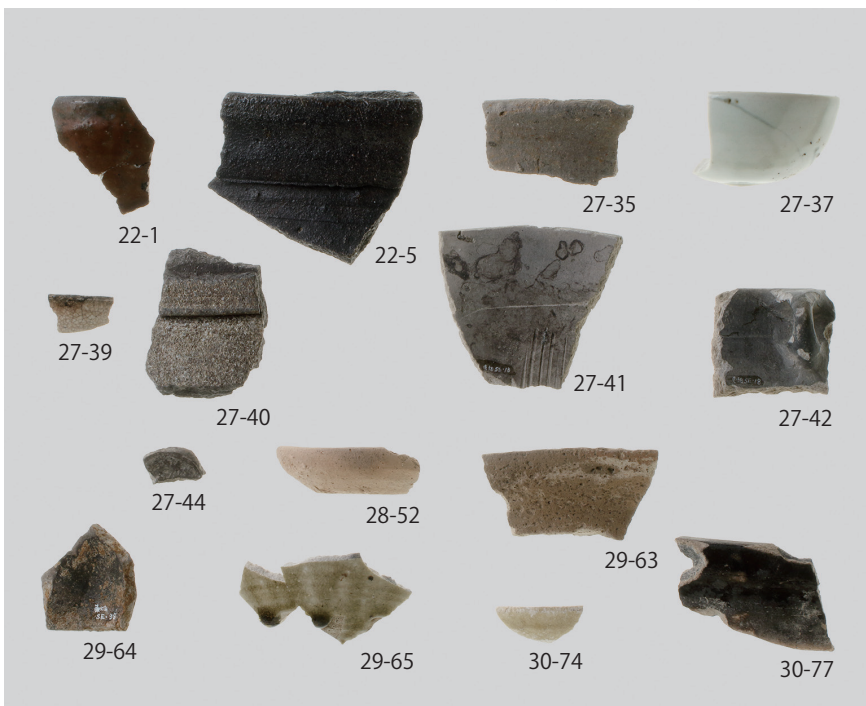
6 H-7P1  
(第110図13)



9 J-3グリッド  
(第111図15)



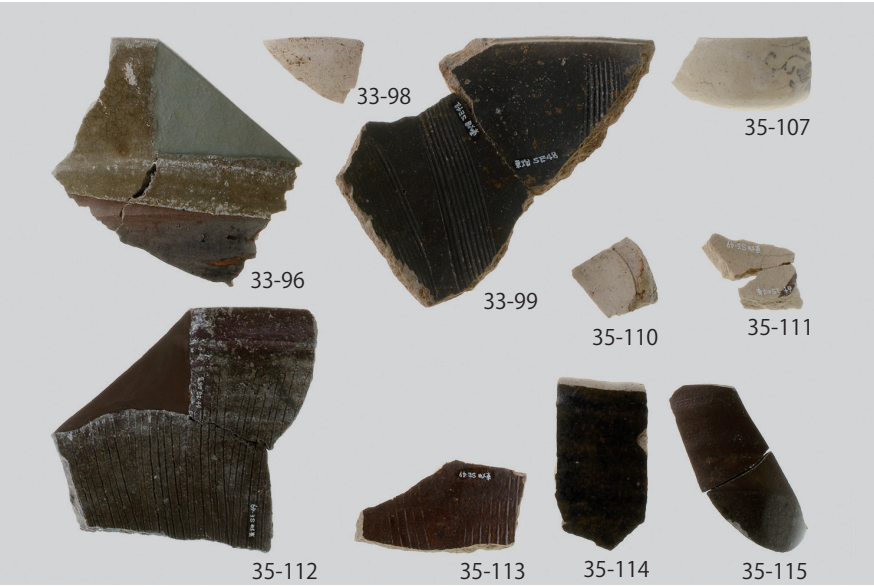
10 調査区 (第112図24)



11 第4・6・12・16・18・  
21・35・36・43号井戸跡  
(第22・27～30図)



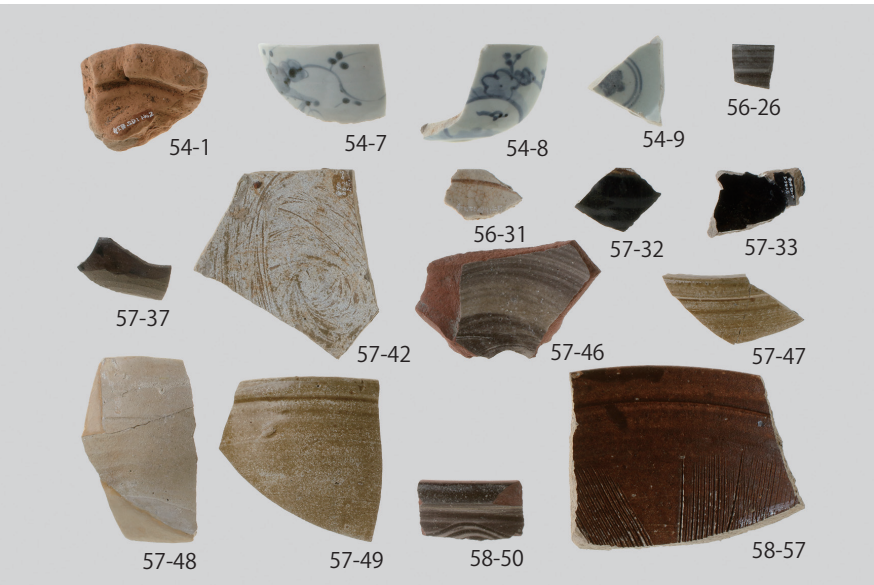
1 第 44・45・48・49 号  
井戸跡 (第 33・35 図)



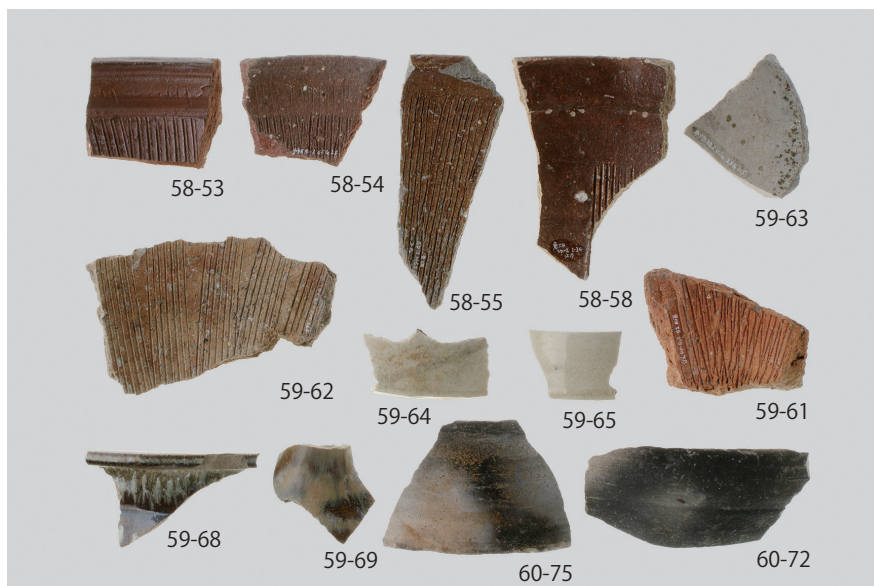
2 第 48 号井戸跡  
(第 34 図 102)



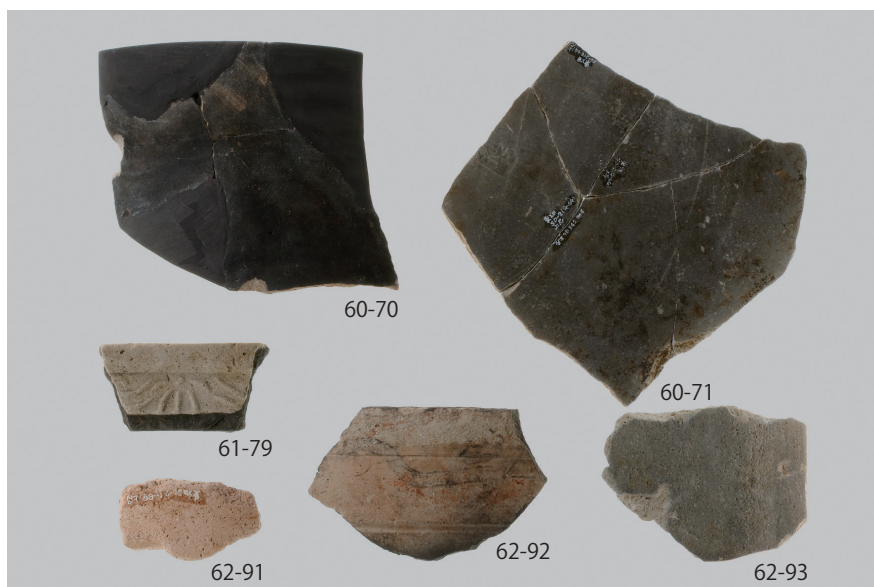
3 第 1・2 号溝跡  
(第 54・56～58 図)



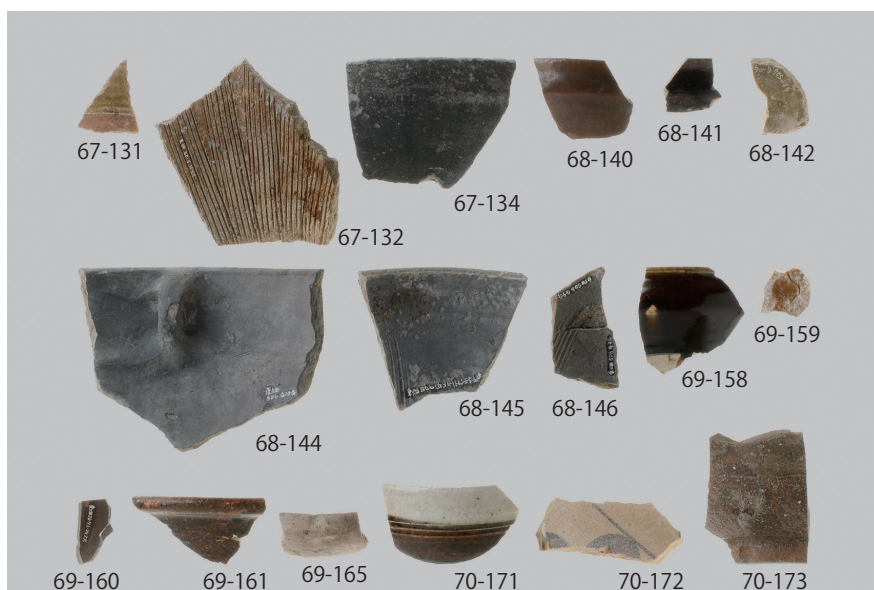




1 第2号沟迹  
(第58～60图)



2 第2号沟迹  
(第60～62图)



3 第3・6～9号沟迹  
(第67～70图)



1 第9・10号溝跡  
(第70～72図)



2 第10～13・16・17号溝跡  
(第72～75図)



3 第17号溝跡  
(第75～78図)







1 第 17 号沟迹  
(第 76 ~ 78 图)



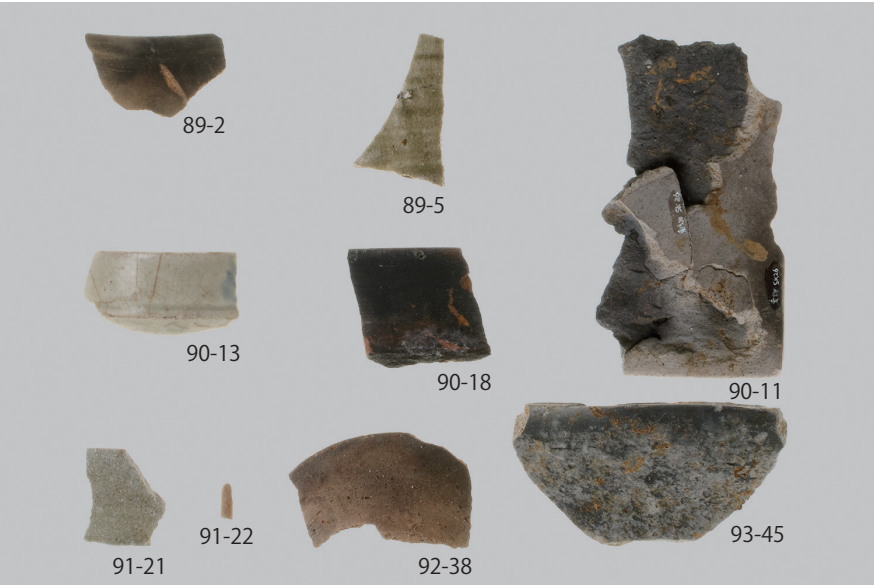
2 第 17 · 18 · 24 号沟迹  
(第 78 ~ 80 图)



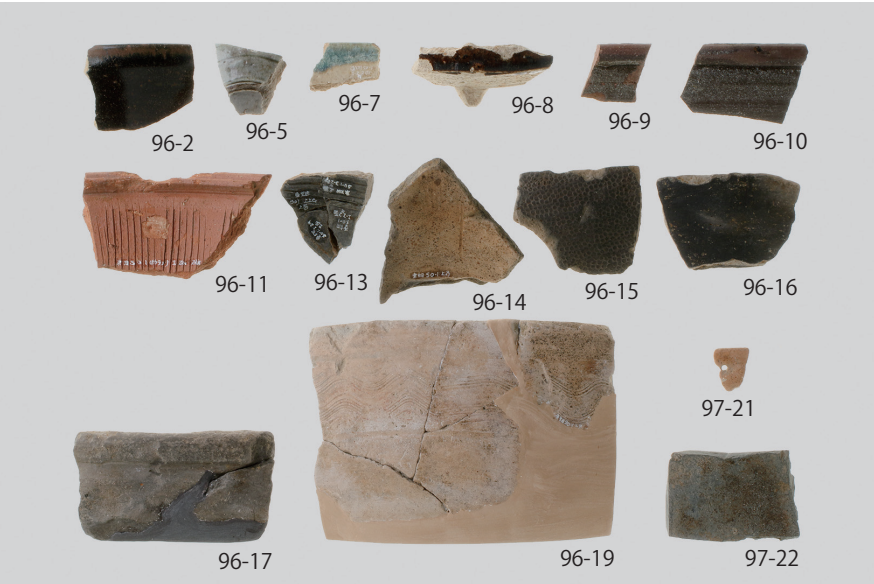
3 第 18 · 24 · 25 · 29 · 30 · 32  
号沟迹 (第 80 ~ 82 图)



1 第1・19・26・35・38・  
41・42・49・53号土壌  
(第89～93図)



2 第1号道路跡(第96・97図)



3 復旧痕 13・18・21・23  
(第102図)・  
E-10 P 78・H-7 P 1  
(第110図)







1 グリッド (第 111 図)・  
調査区 (第 112 図)



2 第 7 号井戸跡 (第 22 図 7)



4 第 7 号井戸跡 (第 23 図 9)



6 第 9 号井戸跡 (第 25 図 29)



3 第 7 号井戸跡 (第 23 図 8)



5 第 7 号井戸跡 (第 23 図 10)



7 第 9 号井戸跡 (第 26 図 30)



1 石製品  
第9号井戸跡 (第25図)



2 第9号井戸跡 (第26図 31)



3 第9号井戸跡 (第26図 32)



4 第9号井戸跡 (第26図 33)



5 第9号井戸跡 (第25図 27)



6 第9号井戸跡 (第25図 28)



7 第40号井戸跡 (第29図 68)





1 第42号井戸跡 (第30図72)



2 第43号井戸跡 (第32図90)



3 第43号井戸跡 (第33図93)



4 石製品  
第43・50号井戸跡  
(第32・33・36図)



5 第48号井戸跡 (第35図105)



6 第48号井戸跡 (第35図106)



7 第2号溝跡 (第65図120)



図版 34



1 第2号溝跡 (第66図125)



6 第51号土壙 (第93図43)



11 調査区 (第112図27・28)



2 第22号溝跡 (第80図301)



7 第51号土壙 (第93図44)



12 調査区 (第113図30)



3 第29号溝跡 (第81図317)



8 第1号道路跡 (第97図23)



13 調査区 (第113図31)



4 第46号土壙 (第91図24)



9 第1号道路跡 (第97図25)



14 第5号井戸跡 (第22図4)



5 第49号土壙 (第92図42)



10 E-9P 161 (第110図5)



15 第21号井戸跡 (第28図53)





1 第39号井戸跡 (第29図67)



4 第2号溝跡 (第63図95)



6 第49号土壇 (第92図40)



2 第43号井戸跡 (第30図78)



3 第49号井戸跡 (第35図117)



5 第17号溝跡 (第79図289)



7 第49号土壇 (第92図41)



27-36

28-51

8 木製品  
第12・19号井戸跡  
(第27・28図)



1 木製品  
第 22・44 号井戸跡  
(第 28・33 図)



2 木製品  
第 22・33 号井戸跡  
(第 28・29 図)  
第 2 号溝跡 (第 63 図)



3 木製品  
第 10・17 号溝跡  
(第 73・79 図)  
第 38・39 号土壇  
(第 91 図)







1 第2号沟迹(第64图109)



2 第2号沟迹(第64图110)

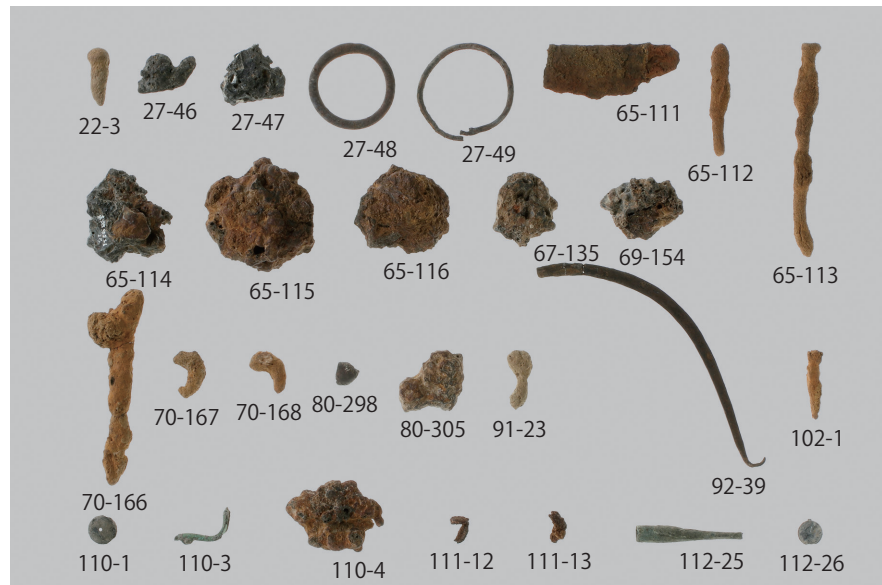




1 第2号溝跡 (第63図97)

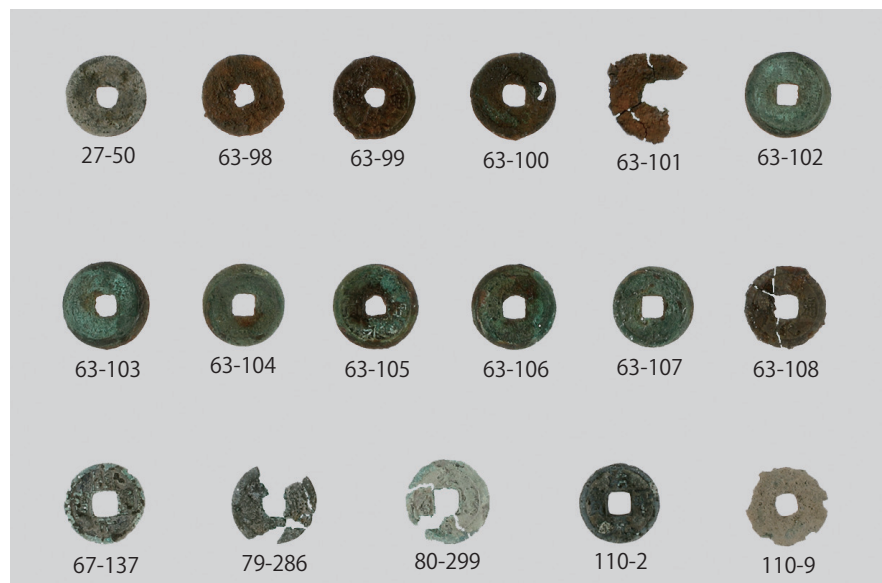
2 鉄・銅製品

第5・18・19号井戸跡  
(第22・27図) 第2・3・  
6・8・20・23号溝跡 (第  
65・67・69・70・80図)  
第42・49号土塋 (第91・  
92図) 復旧痕49 (第102  
図) B-17P1・C-17  
P1・E-9P1 (第110  
図) グリッド (第111図)  
調査区 (第112図)



3 銭貨

第19号井戸跡 (第27図)  
第2・5・17・22号溝跡  
(第63・67・79・80図)  
C-13P4・F-9P51  
(第110図)





# 報 告 書 抄 録

ふりがな	ひがしはたいせき							
書名	東畑遺跡							
副書名	首都圏氾濫区域堤防強化対策における埋蔵文化財発掘調査報告							
シリーズ名	埼玉県埋蔵文化財調査事業団報告書							
シリーズ番号	第 449 集							
編著者名	渡邊理伊知							
編集機関	公益財団法人 埼玉県埋蔵文化財調査事業団							
所在地	〒 369-0108 埼玉県熊谷市船木台 4 丁目 4 番地 1 TEL 0493-39-3955							
発行年月日	西暦 2018（平成 30）年 11 月 22 日							
所収遺跡	ふりがな 所在地	コード 市町村 遺跡番号		北緯 ° ′ ″	東経 ° ′ ″	調査期間	調査面積 (㎡)	調査原因
ひがしはたいせき 東畑遺跡  だいいちじちょうさ (第 1 次調査)	さいたまけんはにゆうし 埼玉県羽生市 しもむらきみひがしはた 下村君東畑 2305-1 他 ほか	112160	089	36° 12′ 29″	139° 34′ 45″	20120901～  20130331	5,754.92	堤防強化
所収遺跡	種別	主な時代	主な遺構		主な遺物	特記事項		
東畑遺跡  (第 1 次調査)	河岸跡 街道跡	中・近世	掘立柱建物跡 1 棟 土壌 54 基 井戸跡 50 基 溝跡 34 条 道路跡 1 条 災害復旧痕 51 条 柱穴・ピット 695 基		かわらけ 瓦質土器 陶磁器 石製品 金属製品 木製品 銭貨	第 9 号井戸跡からは板碑・かわらけ・石臼・焼石・種実類がまとまって出土した。 第 2 号溝跡から 18 世紀後半の鉄鍋・鉄瓶が出土した。		
要約								

東畑遺跡は、埼玉県羽生市下村君に所在し、利根川の自然堤防上に立地する。今回の調査によって、中世後半から近世にかけての遺構が検出された。第 9 号井戸跡からは複数の割れた板碑の上に重ねられたかわらけや石臼・焼石、散乱した種実類が出土し、何らかの儀礼行為が行われたと想定される。

また、近世の道路跡と屋敷の区画溝が検出された。なかでも第 2 号溝跡からは豊富な陶磁器類とともに鉄鍋と鉄瓶が出土した。この溝跡は天明 3 年 (1783) に噴火した浅間山由来の火山灰を含む砂によって埋没しており、利根川の洪水被害によって廃絶を余儀なくされたものである。その一方で、この洪水砂へ対処するため天地返しが行われた災害復旧痕が確認された。



埼玉県埋蔵文化財調査事業団報告書 第449集

## 東 畑 遺 跡

首都圏氾濫区域堤防強化対策における  
埋蔵文化財発掘調査報告

平成30年11月8日 印刷

平成30年11月22日 発行

発行／公益財団法人 埼玉県埋蔵文化財調査事業団

〒369-0108 埼玉県熊谷市船木台4丁目4番地1

0493（39）3955

<http://www.saimaibun.or.jp>

印刷／山進社印刷株式会社