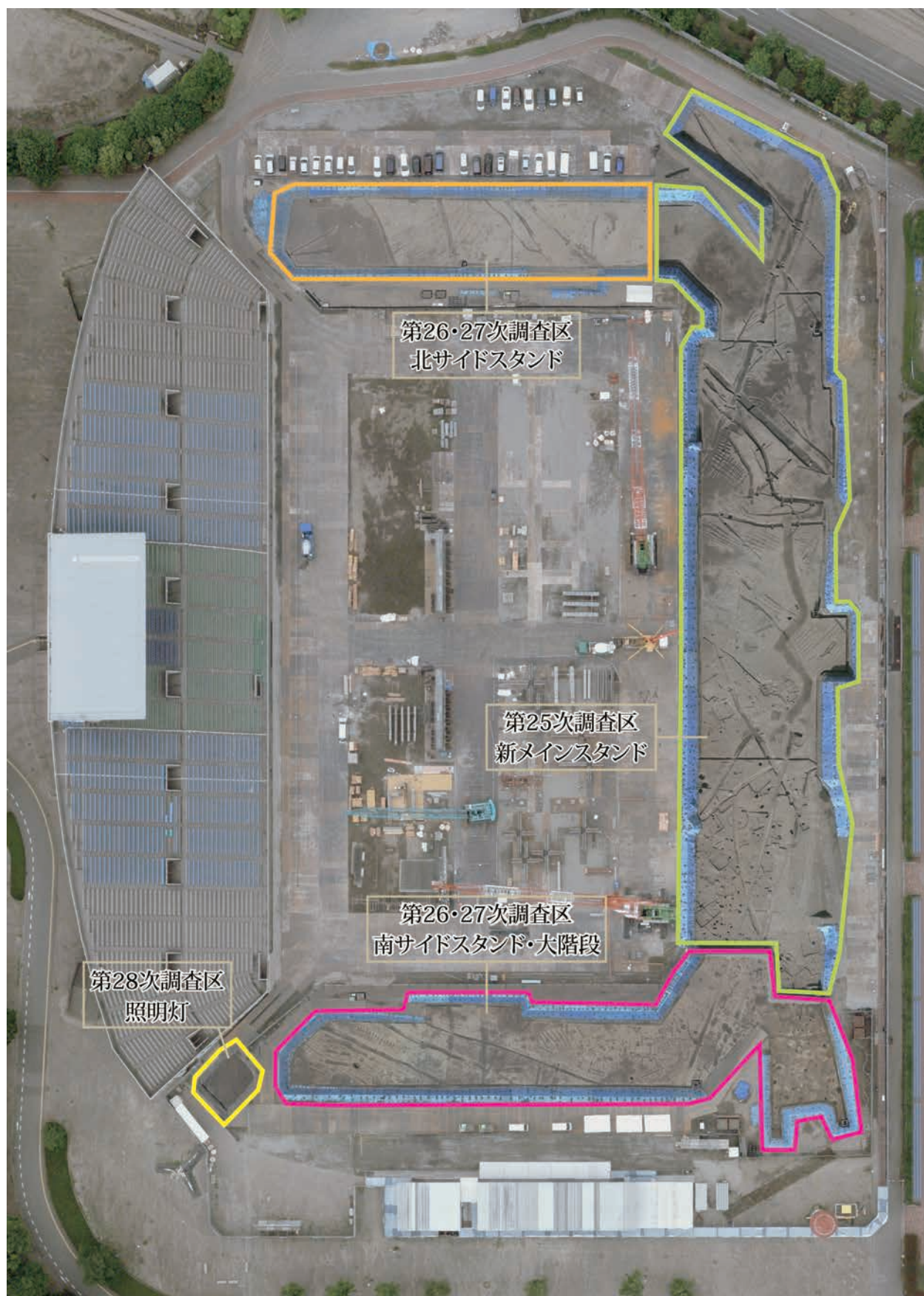


写真図版



1 北島遺跡第 25 ～ 28 次合成写真

図版 2



1 第26・27次北サイドスタンド全景（南から）



2 第26・27次南サイドスタンド・第28次全景（南から）



1 第26・27次大階段全景（南から）



2 北島遺跡遠景（西から）

図版 4



1 北島遺跡第 26 ～ 28 次全景 1（南から）



2 北島遺跡第 26 ～ 28 次全景 2（西から）



1 第26・27次南サイドスタンド全景（西から）



5 第26・27次大階段全景（東から）



2 第26・27次南サイドスタンド西側全景（東から）



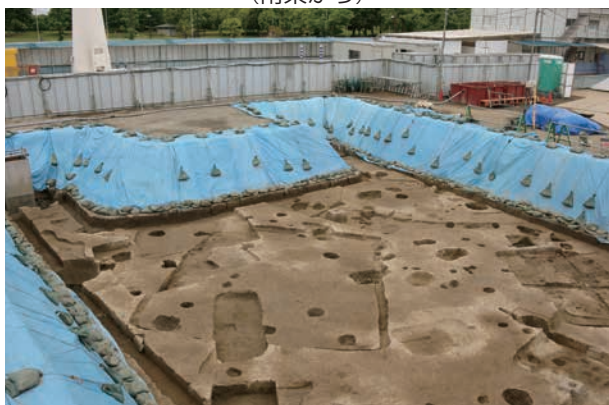
6 第26・27次大階段全景（南から）



3 第26・27次南サイドスタンド南西部遺構群
（南東から）



7 第26・27次北サイドスタンド全景（西から）



4 第26・27次大階段全景（北東から）



8 第28次照明灯全景（北東から）

図版 6



1 第 28 次全景（東から）



5 第 18 号住居跡遺物出土状況（1）



2 第 28 次全景（北西から）



6 第 18 号住居跡遺物出土状況（2）



3 第 11・158 号住居跡（西から）



7 第 101 号住居跡（西から）



4 第 18 号住居跡（南から）



8 第 102 号住居跡（西から）



1 第102号住居跡カマド遺物出土状況



5 第104号住居跡遺物出土状況(3)



2 第104号住居跡(南東から)



6 第105号住居跡(南から)



3 第104号住居跡遺物出土状況(1)



7 第106号住居跡(南から)



4 第104号住居跡遺物出土状況(2)



8 第106号住居跡灰検出状況(1)

図版 8



1 第106号住居跡灰検出状況（2）



5 第109号住居跡遺物出土状況（3）



2 第109号住居跡（南から）



6 第110号住居跡遺物出土状況



3 第109号住居跡遺物出土状況（1）



7 第111号住居跡（西から）



4 第109号住居跡遺物出土状況（2）



8 第111号住居跡遺物出土状況（1）



1 第111号住居跡遺物出土状況(2)



5 第112号住居跡遺物出土状況



2 第111号住居跡遺物出土状況(3)



6 第113～115号住居跡(南から)



3 第112号住居跡(南から)



7 第113号住居跡掘り方・第145号住居跡(南から)



4 第112号住居跡柱穴3



8 第115号住居跡カマド

図版 10



1 第120号住居跡（東から）



5 第122号住居跡遺物出土状況（2）



2 第120号住居跡カマド遺物出土状況



6 第122号住居跡カマド（西から）



3 第121号住居跡（東から）



7 第122号住居跡カマド・貯蔵穴



4 第122号住居跡遺物出土状況（1）



8 第122号住居跡カマド断面



1 第123号住居跡（西から）



5 第124号住居跡カマド遺物出土状況



2 第123号住居跡カマド



6 第125号住居跡（南から）



3 第124号住居跡遺物出土状況（1）



7 第126号住居跡（南から）



4 第124号住居跡遺物出土状況（2）



8 第126号住居跡カマド

図版 12



1 第126号住居跡遺物出土状況（1）



5 第126号住居跡掘り方・第152号住居跡（南から）



2 第126号住居跡遺物出土状況（2）



6 第127号住居跡（南東から）



3 第126号住居跡遺物出土状況（3）



7 第127号住居跡柱穴4断面



4 第126号住居跡カマド遺物出土状況



8 第129号住居跡（南から）



1 第 130 号住居跡（南東から）



5 第 130 号住居跡遺物出土状況（3）



2 第 130 号住居跡カマド



6 第 130 号住居跡遺物出土状況（4）



3 第 130 号住居跡遺物出土状況（1）



7 第 130 号住居跡遺物出土状況（5）



4 第 130 号住居跡遺物出土状況（2）



8 第 131 号住居跡遺物出土状況

図版 14



1 第133号住居跡（南東から）



5 第138号住居跡遺物出土状況（1）



2 第133号住居跡カマド



6 第138号住居跡遺物出土状況（2）



3 第134・135号住居跡（東から）



7 第138号住居跡遺物出土状況（3）



4 第137号住居跡（南東から）



8 第138号住居跡遺物出土状況（4）



1 第 140 号住居跡（南西から）



5 第 141 号住居跡遺物出土状況（3）



2 第 141 号住居跡（南から）



6 第 141 号住居跡遺物出土状況（4）



3 第 141 号住居跡遺物出土状況（1）



7 第 142 号住居跡（南から）



4 第 141 号住居跡遺物出土状況（2）



8 第 148 号住居跡（南西から）

図版 16



1 第150号住居跡（南東から）



5 第156号住居跡（南から）



2 第152号住居跡（南から）



6 第157号住居跡（北から）



3 第153号住居跡（西から）



7 第1・2号掘立柱建物跡（西から）



4 第155号住居跡（東から）



8 第101号掘立柱建物跡（東から）



1 第101号掘立柱建物跡ピット2



5 第3・6号溝跡(南から)



2 第101号掘立柱建物跡ピット3



6 第101号溝跡(西から)



3 第101号掘立柱建物跡ピット4



7 第108号溝跡(西から)



4 第103号掘立柱建物跡(西から)



8 第110号溝跡遺物出土状況(1)

図版 18



1 第110号溝跡遺物出土状況(2)



5 第116号溝跡馬歯出土状況



2 第110号溝跡遺物出土状況(3)



6 第117・119号溝跡(東から)



3 第113・114号溝跡(南から)



7 第118・121号溝跡(南から)



4 第116・122号溝跡(東から)



8 第118・123号溝跡(南から)



1 第120号溝跡（南から）



5 第128号溝跡断面



2 第121号溝跡（南から）



6 第301・306号溝跡、第301号土壇



3 第125号溝跡遺物出土状況



7 第302号溝跡（南から）



4 第128号溝跡（東から）



8 第303・307号溝跡（南東から）



1 第303号溝跡断面



5 第305号溝跡遺物出土状況



2 第304・305号溝跡(南東から)



6 第309号溝跡(南から)



3 第304号溝跡(南東から)



7 第309号溝跡、C-9・10北壁断面



4 第305号溝跡(北西から)



8 第310号溝跡(南から)



1 第 311・313 号溝跡（南から）



5 第 102 号井戸跡曲物検出状況（1）



2 第 314 号溝跡（南から）



6 第 102 号井戸跡曲物検出状況（2）



3 第 102 号井戸跡



7 第 102 号井戸跡曲物検出状況（3）



4 第 102 号井戸跡断面



8 第 103 号井戸跡



1 第 105 号井戸跡



5 第 301 号井戸跡断面



2 第 105 号井戸跡断面



6 第 301 号井戸跡曲物検出状況 (1)



3 第 107 号井戸跡曲物検出状況 (1)



7 第 301 号井戸跡曲物検出状況 (2)



4 第 107 号井戸跡曲物出土状況 (2)



8 第 301 号井戸跡曲物検出状況 (3)



1 第 301 号井戸跡曲物検出状況 (4)



5 第 116 号土壙



2 第 108・115 号土壙



6 第 117 号土壙



3 第 112 号土壙



7 第 117 号土壙遺物出土状況 (1)



4 第 113・114 号土壙



8 第 117 号土壙遺物出土状況 (2)

図版 24



1 第 118 号土塙



5 第 130 号土塙、第 101 号掘立柱建物跡ピット 5



2 第 121 号土塙



6 第 143 号土塙



3 第 122 号土塙



7 第 145 号土塙



4 第 129 号土塙



8 第 147 号土塙



1 第 157 号土壤



5 第 162 号土壤断面



2 第 158 号土壤



6 第 165 号土壤



3 第 159 号土壤



7 第 170 号土壤



4 第 162 号土壤



8 第 170 号土壤遺物出土狀況



1 第 171 号土坑



5 第 1 号墓跡周溝



2 第 172 号土坑



6 第 1 号墓跡断面



3 第 173 号土坑



7 第 1 号墓跡主体部検出状況



4 第 1 号墓跡（円形区画墓）



8 第 1 号墓跡主体部遺物出土状況（1）



1 第1号墓跡主体部



5 第1号墓跡主体部遺物出土状況 (4)



2 第1号墓跡主体部土層断面



6 第1号墓跡主体部遺物出土状況 (5)



3 第1号墓跡主体部遺物出土状況 (2)



7 第1号墓跡主体部遺物出土状況 (6)



4 第1号墓跡主体部遺物出土状況 (3)



8 第1号墓跡主体部遺物出土状況 (7)



1 第1号墓跡歯出土状況



5 第3号墓跡人骨検出状況（1）



2 第2・3号墓跡（南から）



6 第3号墓跡人骨検出状況（2）



3 第2号墓跡炭化物出土状況



7 第4号墓跡



4 第3号墓跡（南から）



8 第1号畠跡



1 第2号畠跡



5 第4号畠跡（南東から）



2 第3号畠跡（北から）



6 C・D-6・7グリッド谷部
火山灰検出状況（南から）



3 第4号畠跡（南西から）



7 C・D-6グリッド谷部（南から）



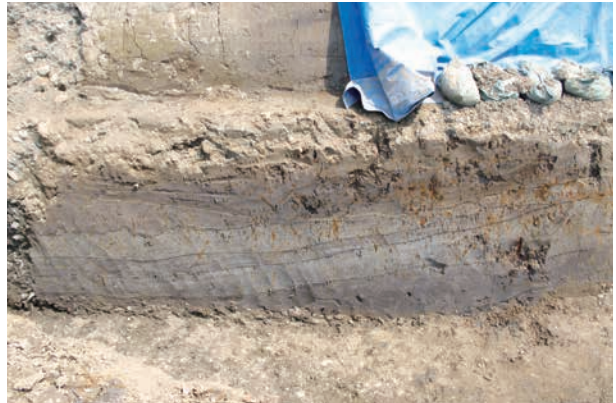
4 第4号畠跡（南から）



8 第101号道路跡（1）（西から）



1 第101号道路跡(2)(東から)



5 C-7・8グリッド北壁断面



2 第101号道路跡(3)(西から)



6 C-9・10グリッド北壁断面



3 第101号道路跡確認状況(南東から)



7 C-10・11グリッド北壁断面



4 C-7グリッド南壁断面



8 C-8・9グリッド北壁断面



1 第 18 号住居跡 (第 85 图 3)



3 第 18 号住居跡 (第 85 图 6)



4 第 18 号住居跡 (第 85 图 9)



5 第 101 号住居跡 (第 17 图 1)



2 第 18 号住居跡 (第 85 图 5)



6 第 102 号住居跡 (第 88 图 2)



1 第 102 号住居跡 (第 88 图 3)



3 第 102 号住居跡 (第 88 图 6)



2 第 102 号住居跡 (第 88 图 4)



4 第 102 号住居跡 (第 88 图 13)



5 第 102 号住居跡 (第 88 图 15)



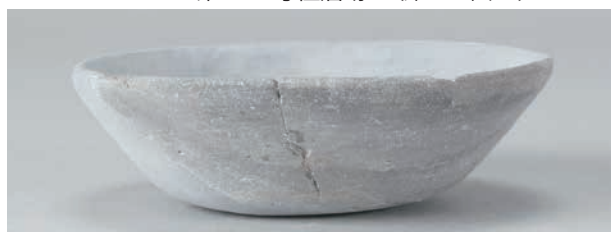
1 第104号住居跡 (第91图3)



3 第105号住居跡 (第94图2)



2 第104号住居跡 (第91图6)



4 第109住居跡 (第100图4)



5 第109住居跡 (第100图7)



6 第109住居跡 (第100图6)



1 第 109 号住居跡 (第 100 图 13)



2 第 109 号住居跡 (第 100 图 14)



4 第 111 号住居跡 (第 19 图 1)



3 第 110 号住居跡 (第 101 图 1)



5 第 111 号住居跡 (第 19 图 2)



1 第 111 号住居跡 (第 19 图 5)



3 第 111 号住居跡 (第 19 图 7)



2 第 111 号住居跡 (第 19 图 6)



4 第 113 号住居跡 (第 103 图 5)



1 第 113 号住居跡 (第 103 图 7)



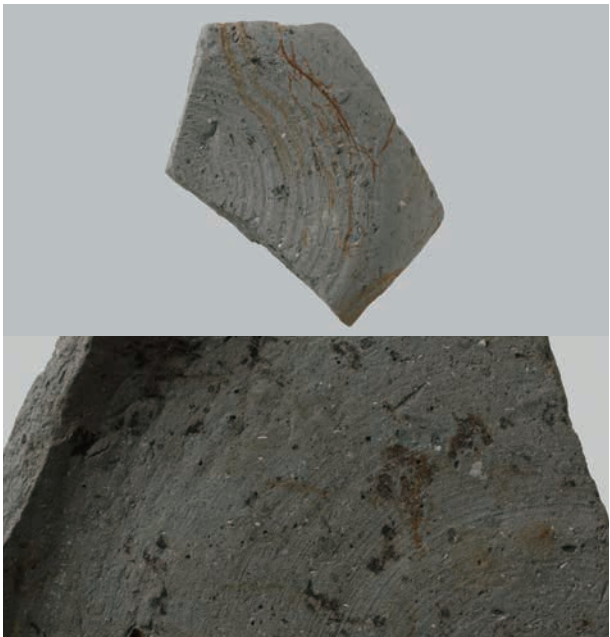
2 第 120 号住居跡 (第 23 图 4)



3 第 122 号住居跡 (第 107 图 1)



4 第 122 号住居跡 (第 107 图 7)



5 第 122 号住居跡 (第 107 图 9)



1 第122号住居跡 (第107图10)



2 第122号住居跡 (第107图13)



3 第123号住居跡 (第111图2)



4 第123号住居跡 (第111图3)



5 第124号住居跡 (第114图1)



1 第 124 号住居跡 (第 114 图 2)



2 第 124 号住居跡 (第 114 图 6)



3 第 124 号住居跡 (第 114 图 4)



4 第 124 号住居跡 (第 114 图 9)



5 第 124 号住居跡 (第 114 图 8)



6 第 124 号住居跡 (第 114 图 10)



1 第 124 号住居跡 (第 114 图 11)



2 第 124 号住居跡 (第 114 图 16)



3 第 124 号住居跡 (第 115 图 27)



4 第 124 号住居跡 (第 115 图 29)



5 第 124 号住居跡 (第 115 图 31)



6 第 125 号住居跡 (第 26 图 4)



7 第 126 号住居跡 (第 29 图 1)



8 第 126 号住居跡 (第 29 图 16)



1 第 126 号住居跡 (第 29 图 2)



3 第 126 号住居跡 (第 29 图 4)



2 第 126 号住居跡 (第 29 图 3)



4 第 126 号住居跡 (第 29 图 5)



1 第 126 号住居跡 (第 29 図 6)



2 第 126 号住居跡 (第 29 図 8)



3 第 126 号住居跡 (第 29 図 9)



4 第 126 号住居跡 (第 29 図 10)



5 第 126 号住居跡 (第 29 図 11)



6 第 126 号住居跡 (第 29 図 13)



7 第 126 号住居跡 (第 29 図 14)



1 第 130 号住居跡 (第 38 图 1)



3 第 130 号住居跡 (第 38 图 4)



2 第 130 号住居跡 (第 38 图 2)



4 第 130 号住居跡 (第 38 图 6)



1 第 130 号住居跡 (第 38 图 8)



5 第 133 号住居跡 (第 42 图 3)



2 第 130 号住居跡 (第 38 图)



3 第 131 号住居跡 (第 117 图 2)



6 第 133 号住居跡 (第 42 图 4)



4 第 133 号住居跡 (第 42 图 1)



7 第 137 住居跡 (第 45 图 1)



1 第 138 号住居跡 (第 48 図 1)



3 第 138 号住居跡 (第 48 図 3)



2 第 138 号住居跡 (第 48 図 2)



4 第 138 住居跡 (第 48 図 4)



5 第 138 号住居跡 (第 48 図 5)



1 第 138 号住居跡 (第 48 图 6)



5 第 140 号住居跡 (第 119 图 2)



2 第 138 号住居跡 (第 48 图 7)



6 第 141 号住居跡 (第 15 图 1)



3 第 138 号住居跡 (第 48 图 8)



4 第 138 号住居跡 (第 48 图 9)



7 第 141 号住居跡 (第 51 图 1)



1 第 141 号住居跡 (第 51 图 2)



3 第 141 号住居跡 (第 51 图 4)



2 第 141 号住居跡 (第 51 图 3)



4 第 141 号住居跡 (第 51 图 8)



1 第 141 号住居跡 (第 51 图 9)



3 第 141 号住居跡 (第 51 图 11)



2 第 141 号住居跡 (第 51 图 10)



4 第 141 号住居跡 (第 51 图 7)



5 第 141 号住居跡 (第 51 图 12)



1 第 141 号住居跡 (第 51 图 13)



2 第 141 号住居跡 (第 52 图 15)



3 第 141 号住居跡 (第 52 图 20)



4 第 141 号住居跡 (第 52 图 17)



5 第 142 号住居跡 (第 54 图 1)



5 第 142 号住居跡 (第 54 图 1)



1 第 148 号住居跡 (第 124 图 5)



2 第 148 号住居跡 (第 124 图 7)



3 第 148 号住居跡 (第 124 图 8)



4 第 148 号住居跡 (第 124 图 9)



5 第 148 号住居跡 (第 124 图 10)



6 第 148 号住居跡 (第 124 图 1)



1 第 158 号住居跡 (第 126 図 1)



3 第 104 号掘立柱建物跡 (第 130 図 9)



2 第 101 号掘立柱建物跡 (第 130 図 6)



4 第 3 号溝跡 (第 141 図 5)



1 第3号沟迹 (第141图6)



2 第3号沟迹 (第141图8)



3 第6号沟迹 (第141图34)



4 第6号沟迹 (第142图47)



5 第6号沟迹 (第142图50)



6 第6号沟迹 (第142图52)



1 第6号沟迹 (第142图46)



2 第6号沟迹 (第142图48)



3 第103号沟迹 (第143图61)



4 第105号沟迹 (第143图64)



5 第105号沟迹 (第143图65)



6 第109号沟迹 (第70图1)



7 第110号沟迹 (第143图71)



1 第110号沟迹 (第143图72)



2 第110号沟迹 (第143图73)



3 第110号沟迹 (第143图74)



4 第110号沟迹 (第143图75)



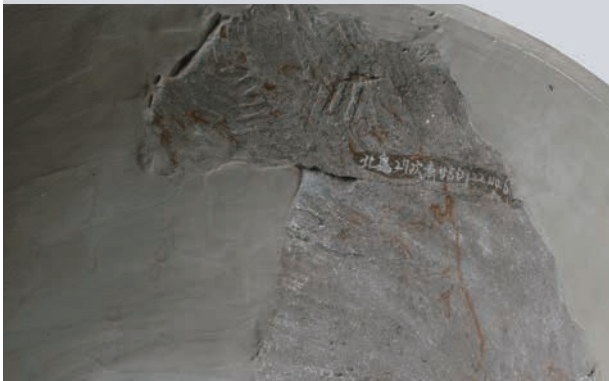
5 第117号沟迹 (第15图2)



6 第118号沟迹 (第70图2)



1 第 121 号沟迹 (第 70 图 11)



2 第 122 号沟迹 (第 71 图 15)



3 第 122 号沟迹 (第 71 图 16)



4 第 125 号沟迹 (第 71 图 18)



5 第 125 号沟迹 (第 71 图 20)



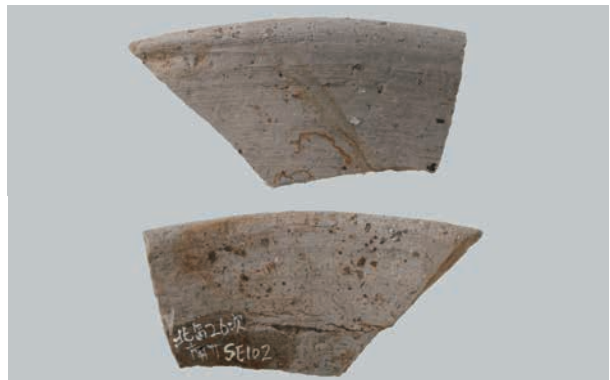
6 第 125 号沟迹 (第 71 图 21)



1 第 305 号溝跡 (第 149 图 80)



2 第 102 号井戸跡 (第 152 图 3)



3 第 102 号井戸跡 (第 152 图 2)



4 第 103 号井戸跡 (第 73 图 1)



5 第 105 号井戸跡 (第 154 图 1)



6 第 105 号井戸跡 (第 154 图 2)



1 第 105 号井戸跡 (第 154 图 6)



2 第 4 号墓跡 (第 165 图 1)



3 第 117 号土壙 (第 160 图 4)



4 第 158 号土壙 (第 77 图 6)



5 第 158 号土壙 (第 77 图 8)



1 第158号土壙 (第77图9)



2 第158号土壙 (第77图11)



3 第170号土壙 (第176图1)



4 第173号土壙 (第176图6)



5 第1号墓跡 (第163图1)



1 第1号墓跡（第163图4）



2 第1号墓跡（第163图5）



3 第1号墓跡（第164图8）



4 第1号墓跡（第164图10）



1 第1号墓跡 (第163図2)



2 第1号墓跡 (第163図3)



3 T-14ピット11 (第172図1)



4 表採 (第184図1)



1 第1号墓跡 (第164図6)



2 第1号墓跡 (第164図7)



3 グリッド (第181図26)



4 グリッド (第15図3)



1 第1号墓跡 (第164図9)



2 グリッド (第181図33)



3 グリッド (第181図31)



4 グリッド (第181図32)



5 グリッド (第182図44)

図版 62



1 グリッド (第 182 図 43)



2 グリッド (第 182 図 45)



3 グリッド (第 182 図 47)



4 グリッド (第 182 図 48)



5 グリッド (第 183 図 65)



6 グリッド (第 183 図 71)



7 第 101 号土壙 (第 174 図 1)



1 第124号住居跡轆羽口 (第115図32)



2 第102号住居跡土錘
(第88図21)



5 第101・120・130号住居跡白玉



3 第102号住居跡土錘
(第88図22)



6 第101号住居跡石製品
(第17図4)



7 第102号住居跡石製品
(第88図20)



4 第122号住居跡土錘
(第108図19)



8 第104号住居跡石製品(1) (第91図)



1 第 104 号住居跡石製品 (2) (第 91 図)



5 第 130 号住居跡石製品 (3) (第 39 図)



2 第 104 号住居跡石製品 (3) (第 92 図)



6 第 141 号住居跡石製品 (1) (第 52 図)



3 第 130 号住居跡石製品 (1) (第 39 図)



7 第 126 号住居跡石製品 (第 30 図 19)



4 第 130 号住居跡石製品 (2) (第 39 図)



8 第 118 号溝跡石製品 (第 70 図 3)



1 第 155 号
住居跡石製品
(第 59 図 4)



6 第 121 号溝跡石製品 (第 70 図 12)



2 第 102 号井戸跡石製品 (第 152 図 6)



7 第 3 号溝跡鉄製品 (第 141 図 15)



3 第 170 号土壙
石製品 (第 183 図 77)



4 第 121 号溝跡石製品
(第 70 図)



8 第 117 号土壙鉄製品 (第 160 図 6)



5 第 108 号溝跡
石製品 (第 143 図 69)



10 グリッド石製品
(第 183 図 77)



9 第 1 号墓跡鉄製品 (第 164 図)



1 第 102 号井戸跡木製品 (第 153 図 7)



2 第 107 号井戸跡木製品 (第 74 図 1)



3 第 107 号井戸跡木製品 (第 74 図 2)



4 第 107 号井戸跡木製品 (第 74 図 3)



5 第 107 号井戸跡木製品 (第 74 図 4)



6 第 107 号井戸跡木製品 (第 74 図 5)



7 第 107 号井戸跡木製品 (第 74 図 6)



8 第 1 号墓跡木製品 (第 164 図 15)



9 毛毛核他 (1) (第 141・176 図)



10 毛毛核 (2) (第 141 図)

報 告 書 抄 録

ふりがな	きたじまいせき							
書名	北島遺跡XV							
副書名	ラグビーワールドカップ2019™会場整備事業関係埋蔵文化財発掘調査報告							
シリーズ名	埼玉県埋蔵文化財調査事業団報告書							
シリーズ番号	第 453 集							
編著者氏名	富田和夫 渡邊理伊知							
編集機関	公益財団法人 埼玉県埋蔵文化財調査事業団							
所在地	〒 369-0108 埼玉県熊谷市船木台 4 丁目 4 番地 1 TEL 0493-39-3955							
発行年月日	西暦 2019（平成 31）年 3 月 22 日							
ふりがな 所収遺跡	ふりがな 所在地	コード 市町村 遺跡番号		北緯 ° ' "	東経 ° ' "	調査期間	調査面積	調査原因
きたじまいせき 北島遺跡 第26～28次調査	さいたまけんくまがやし 埼玉県熊谷市 かみかわかみ 上川上 777 他	11202	058	36° 10' 02"	139° 24' 06"	第 26・27 次 20170201～ 20170630 第 28 次 20170601～ 20170630	第26・27次 2,890㎡ 第28次 100㎡	ラグビー 場建設 記録保存
所収遺跡	種別	主な時代	主な遺構		主な遺物	特記事項		
北島遺跡 第26～28次調査	集落跡	古墳時代	住居跡 25 軒 掘立柱建物跡 3 棟 溝跡 7 条 土壌 20 基 井戸跡 3 基 畠跡 3 箇所 河川跡 1 箇所	土師器・須恵器・ 石製品	墓跡のうちの 1 基は木棺墓の 周囲に溝を巡らせ区画していた （円形区画墓）。木棺の脇には灰 釉長頸瓶等多量の副葬品が収め られていた。 道路跡は 6 m 幅で両側側溝を 伴う。路面には波板状圧痕が残 されていた。第 19 地点で検出 された道路跡の延長線上に位置 する。			
		奈良・ 平安時代	住居跡 21 軒 掘立柱建物跡 4 棟 溝跡 34 条 土壌 27 基 井戸跡 4 基 墓跡 4 基 道路跡 1 条 畠跡 2 箇所	土師器・須恵器・ 灰釉陶器・鉄製品・ 石製品				
		古墳～ 平安時代	住居跡 2 軒 ピット 340 基					
		中・近世	土壌 2 基	陶器・磁器				
要約								
<p>北島遺跡は、利根川と荒川に挟まれた熊谷扇状地の扇端部に形成された自然堤防上に立地する。調査では、古墳時代前期から平安時代の集落跡が検出された。主体は古墳時代後期から平安時代である。高い微高地上は居住域に選択され、住居跡が激しく重複して造られていた。その周囲は畠や溝跡が掘られ、僅かな高低差を巧みに利用した当時の土地利用状況が明らかになった。</p> <p>平安時代の墓跡が 4 基発見された。円形の区画溝を周囲に巡らせた木棺墓（円形区画墓）と蔵骨器に収められた火葬墓、土壌墓の 3 種類の埋葬施設が認められた。円形区画墓は豊富な副葬品が伴出した。蔵骨器は土師器甕（武蔵型甕）を逆位に埋置し、中に火葬骨を収めたものである。土壌墓は蓆の上に遺体を据えたもので、棺や副葬品は伴わなかった。円形区画墓は現在のところ類例が見当たらず、注目される埋葬形態である。当時の社会の階層性を反映した墓制と思われる。</p>								

埼玉県埋蔵文化財調査事業団報告書 第453集

北 島 遺 跡 XV

ラグビーワールドカップ2019TM会場整備事業関係
埋蔵文化財発掘調査報告

平成31年3月13日 印刷

平成31年3月22日 発行

発行／公益財団法人 埼玉県埋蔵文化財調査事業団

〒369-0108 熊谷市船木台4丁目4番地1

電話 0493 (39) 3955

<http://www.saimaibun.or.jp>

印刷／山進社印刷株式会社