



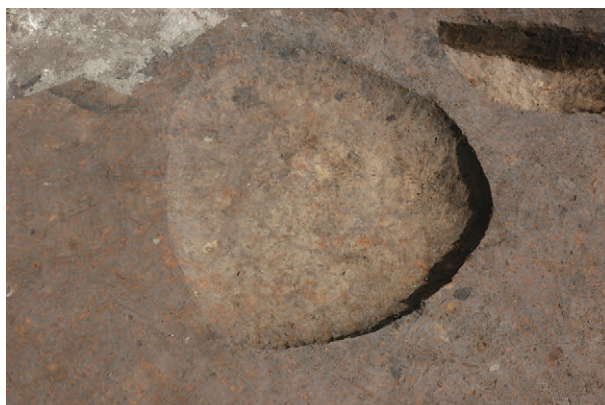
1 第477号土壙（南から）



5 第482号土壙（西から）



2 第478号土壙



6 第495号土壙（北西から）



3 第479号土壙（東から）



7 第531号土壙（南東から）



4 第480号土壙（南西から）



8 第532号土壙（西から）



1 第2号掘立柱建物跡全景（西から）



5 第502号土坑（東から）



2 第20号溝跡全景（北西から）



6 第535号土坑（西から）



3 第20号溝跡土層断面



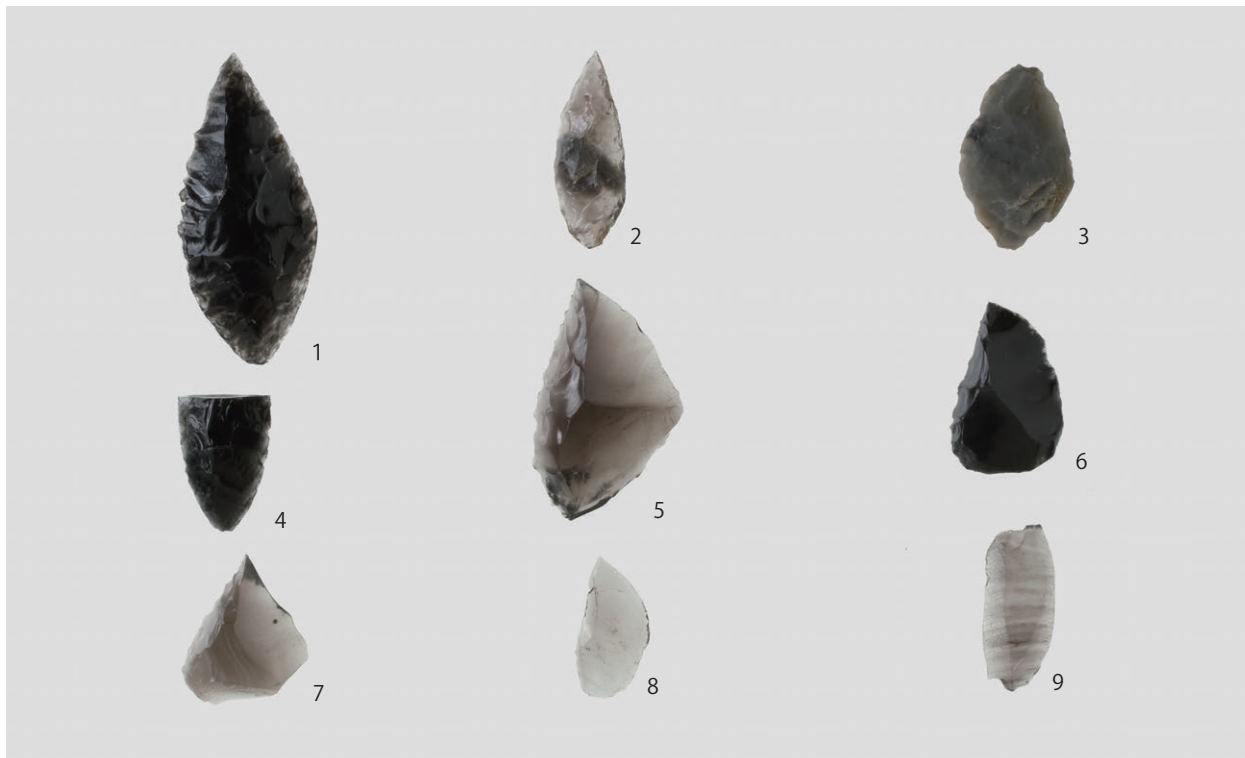
7 第536号土坑



4 第476号土坑（西から）



8 第601号土坑全景（南から）



1 調査区域内出土石器 (第 24 図)



2 第 31 号住居跡 (1) (第 29 図 1)



3 第 31 号住居跡 (2) (第 29 図 2)



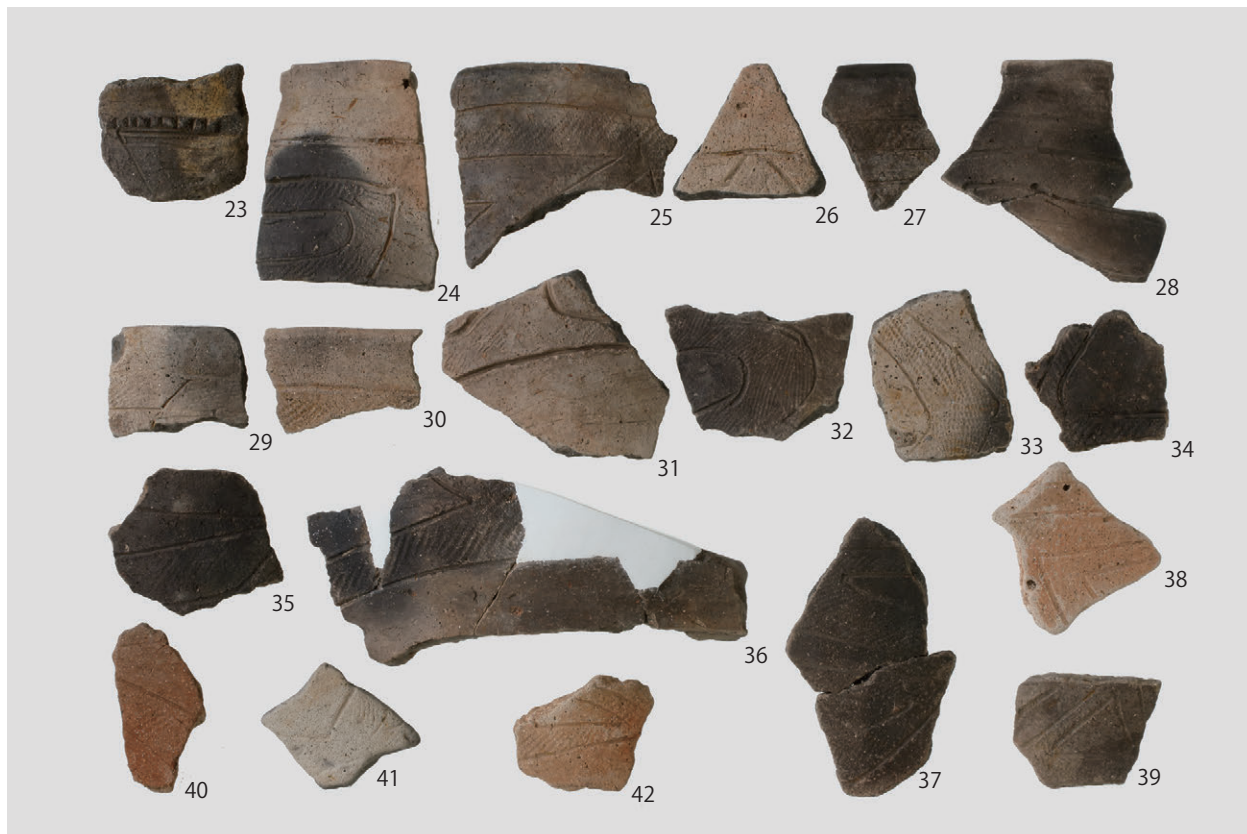
4 第 31 号住居跡 (3) (第 33 図 111)



5 第 99 号住居跡 (第 34 図 1)



1 第31号住居跡(4)(第30図)



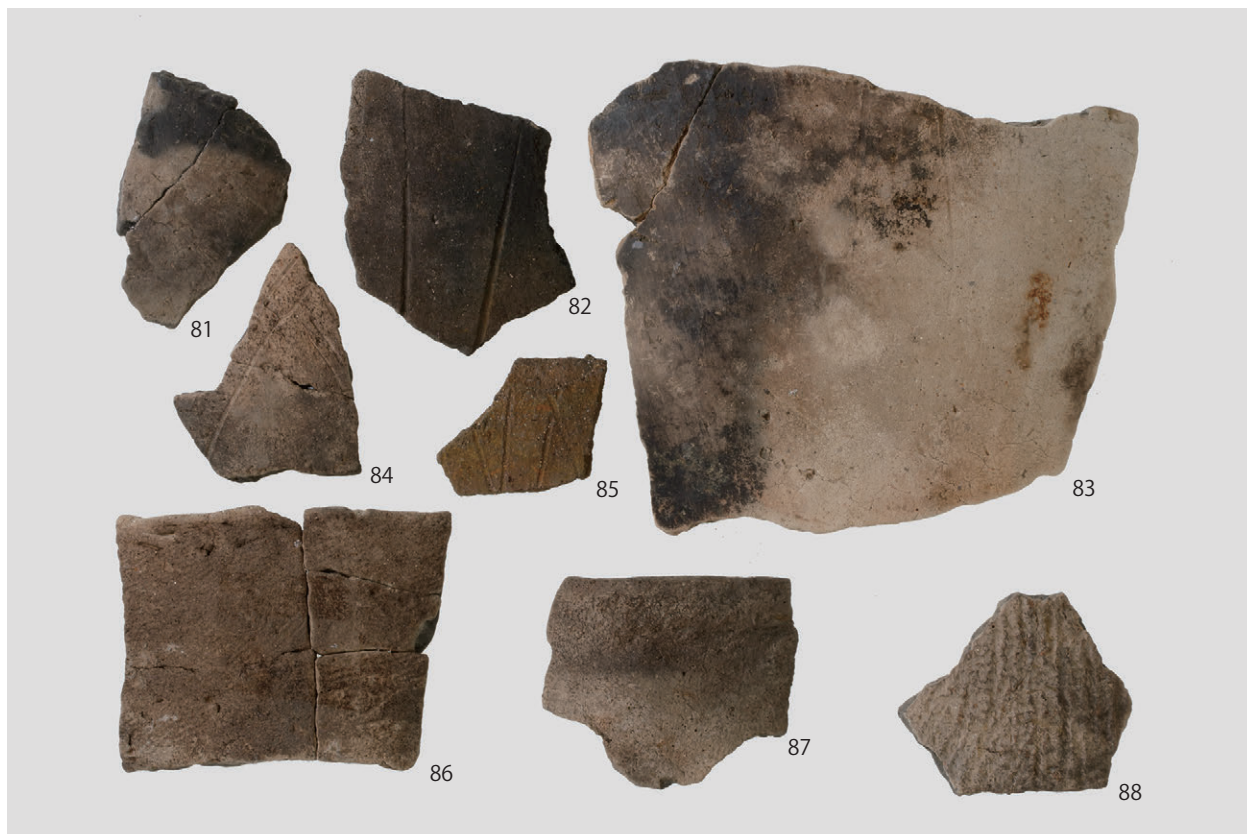
2 第31号住居跡(5)(第30図)



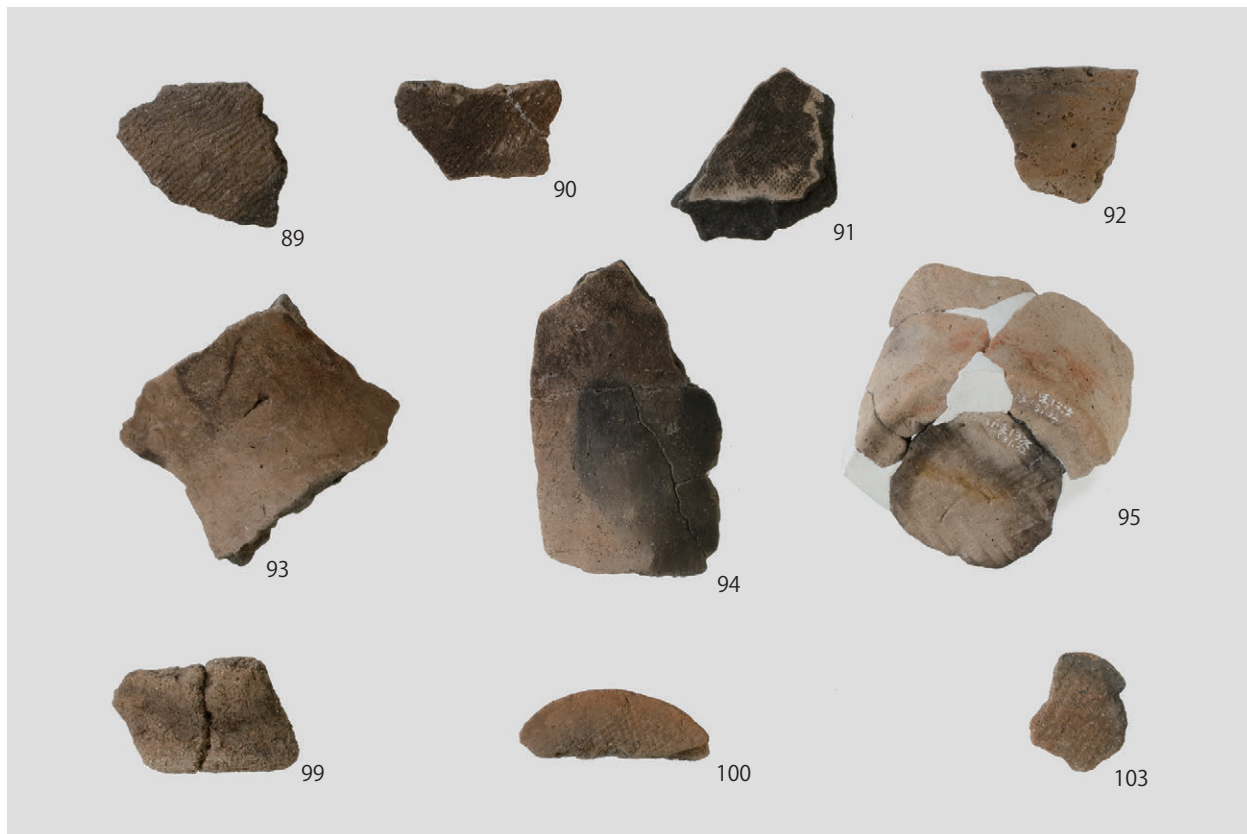
1 第31号住居跡(6)(第31図)



2 第31号住居跡(7)(第31図)



1 第31号住居跡(8)(第32図)



2 第31号住居跡(9)(第32図)



1 第31号住居跡(10)(第33図)



2 第31号住居跡出土石器(第33図)



1 第2号埋甕（第36図1）



4 第460号土壙（1）（第40図1）



2 第3号埋甕（1）（第36図2）



5 第460号土壙（2）（第40図2）



3 第3号埋甕（2）（第36図3）



6 第467号土壙（1）（第44図1）



1 第467号土壙(2)(第44図2)



4 第643号土壙(第52図14)



2 第596号土壙(第48図7)



5 第651号土壙(第53図13)



3 第621号土壙(第49図22)



6 第656号土壙(1)(第54図1)



1 第656号土壙(2)(第54図2)



4 第670号土壙(1)(第59図1)



2 第669号土壙(1)(第56図16)



5 第670号土壙(2)(第59図2)



3 第669号土壙(2)(第56図17)



6 第670号土壙(3)(第59図3)



1 第673号土壙(1)(第62図1)



2 第673号土壙(2)(第62図2)



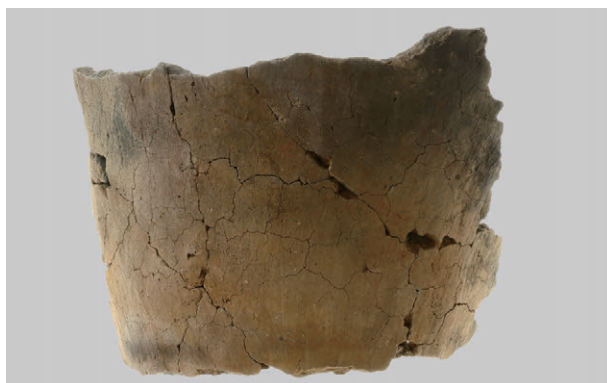
3 第682号土壙(1)(第66図15)



4 第682号土壙(2)(第66図16)



5 第682号土壙(3)(第66図17)



6 第683号土壙(第66図19)



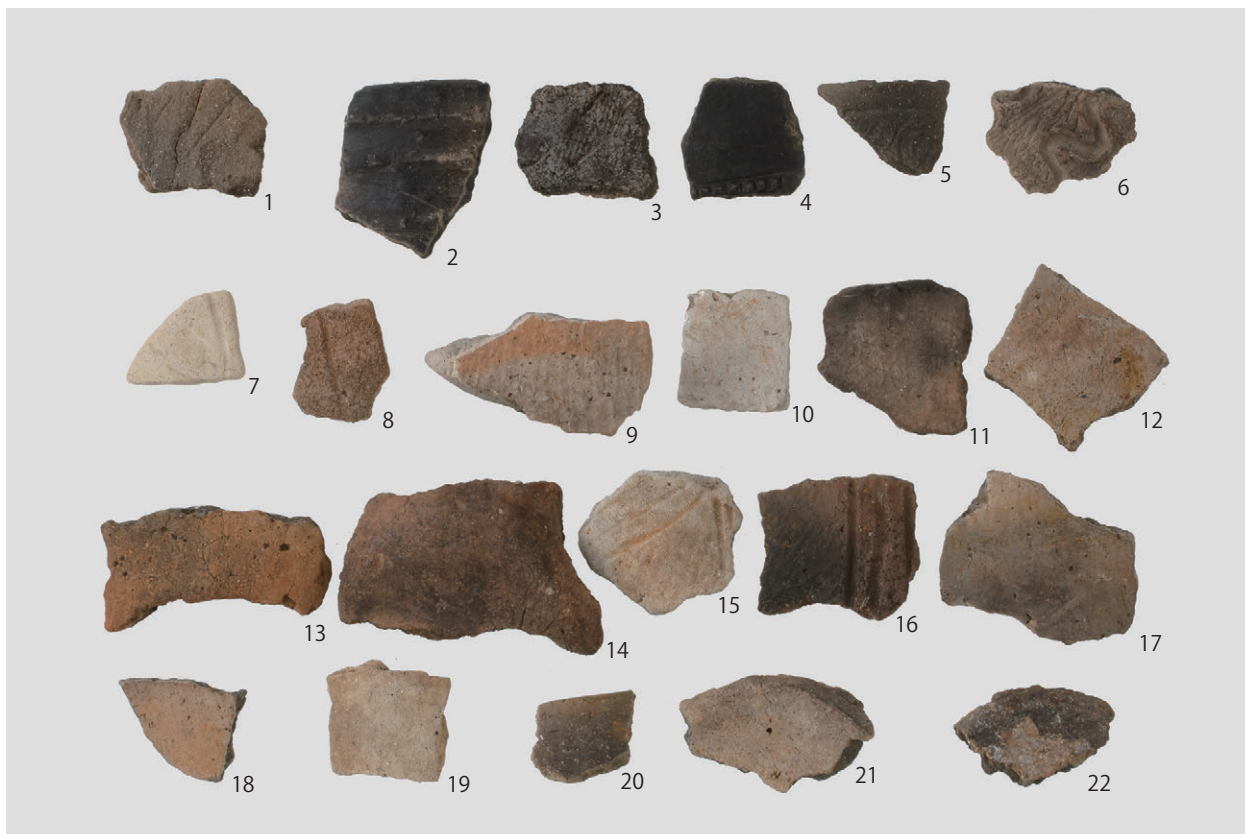
1 第650号土壙出土土偶（第53図12）



2 第656号土壙出土土偶（第54図3）



3 第673号土壙出土石器（第62図15）



1 第 456 ~ 458 号土壙 (第 38 図)



2 第 459・461・463 ~ 465 号土壙 (第 38 図)



1 第460号土壙（3）（第41図）



2 第460・468～470号土壙（第41図）



1 第467号土壙(3)(第44図)



2 第467号土壙(4)(第44図)



1 第467号土壙(5)(第45図)



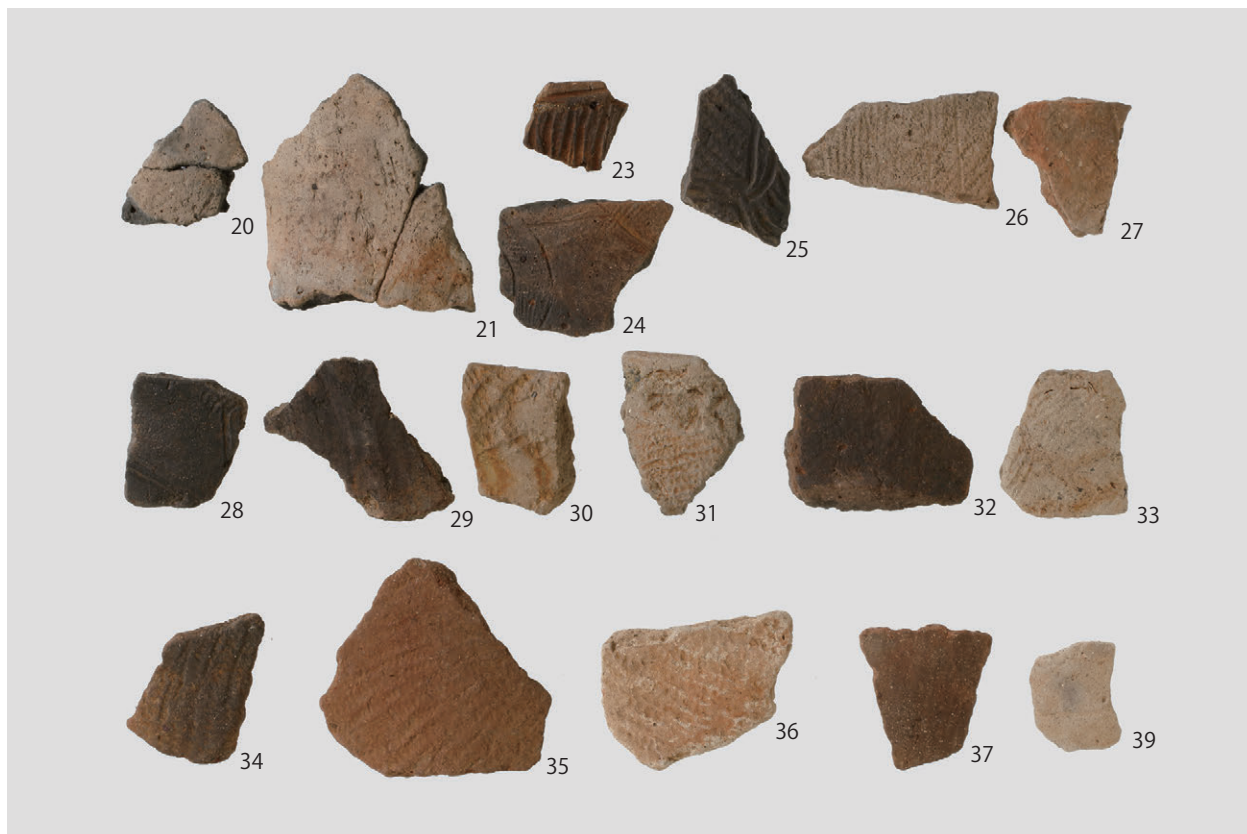
2 第471・594・596・597号土壙(第48図)



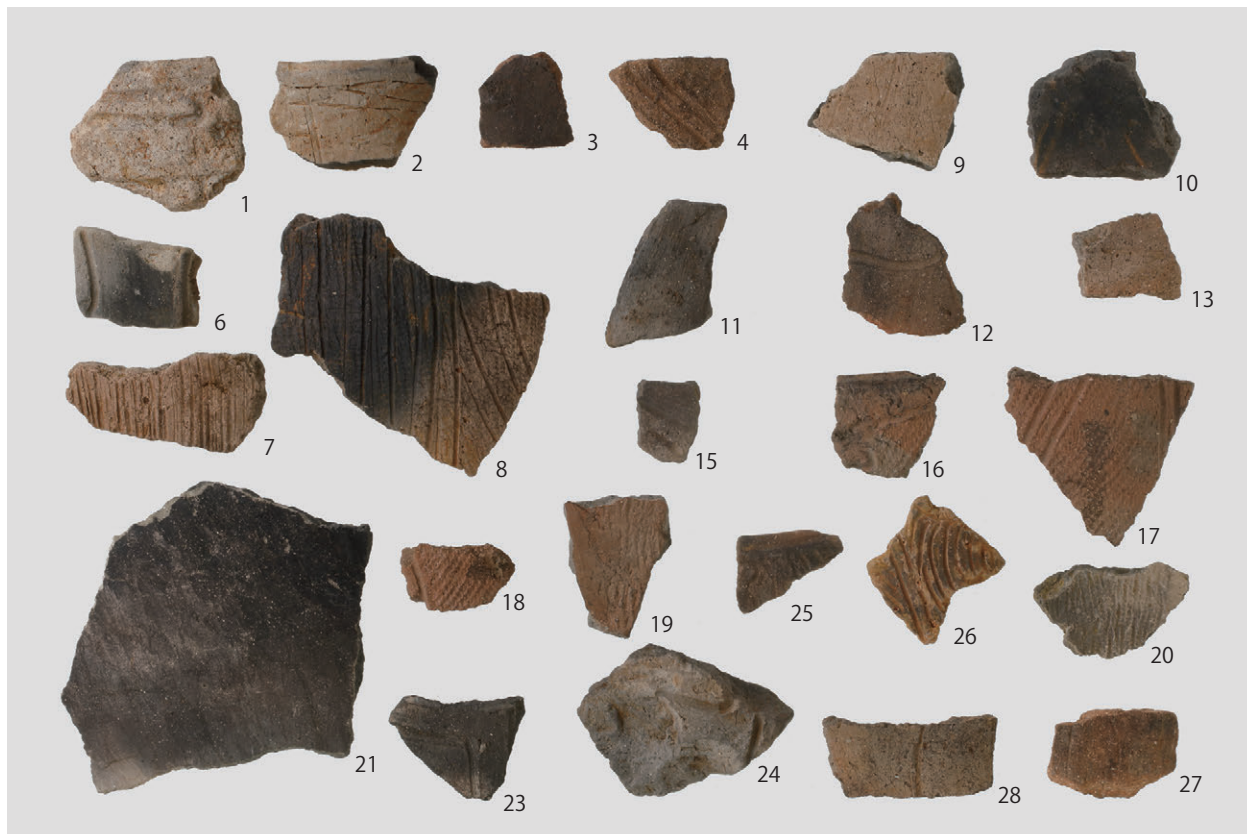
1 第599・600・604・607・610・611号土壙（第48図）



2 第612・613・615～618号土壙（第49図）



1 第620・621号土壙（第49図）



2 第625・626・629・632・633・637・638・642・643・649・660号土壙（第52図）



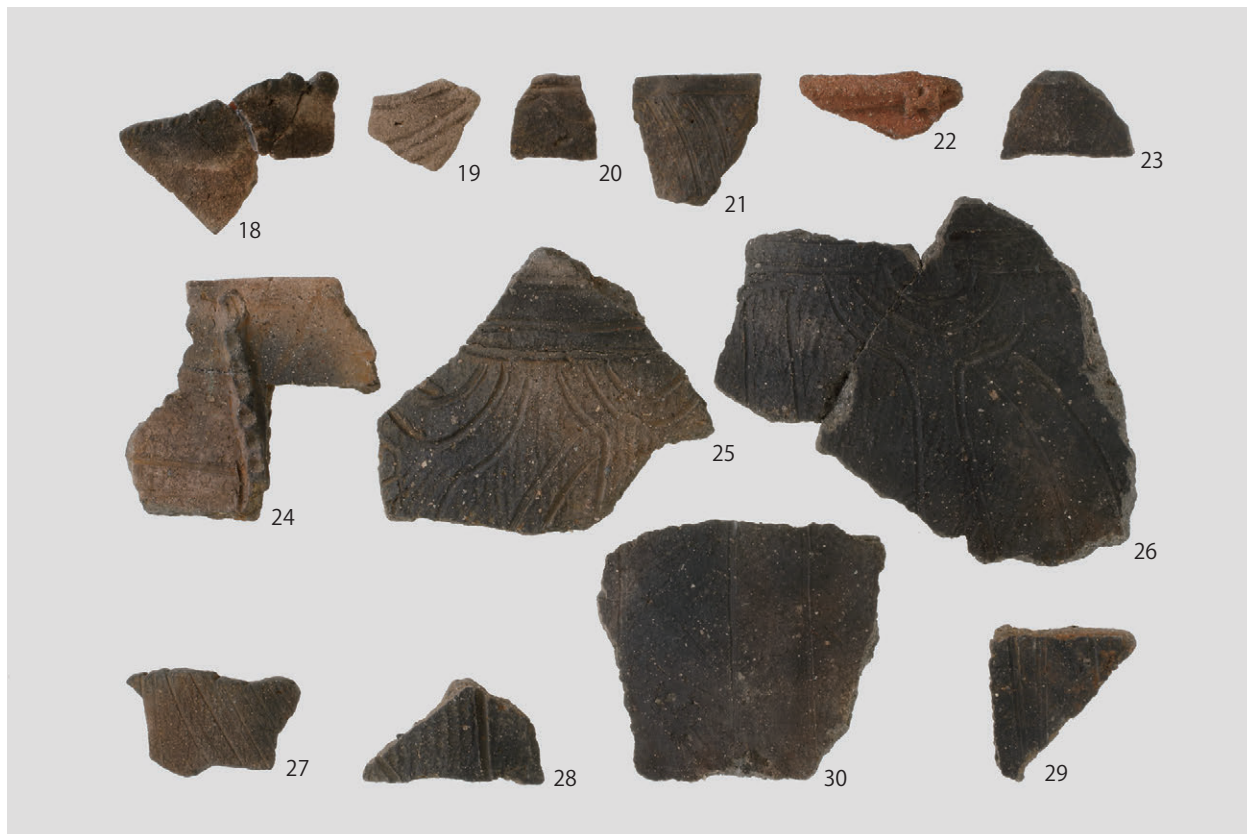
1 第648号土壙 (第53図)



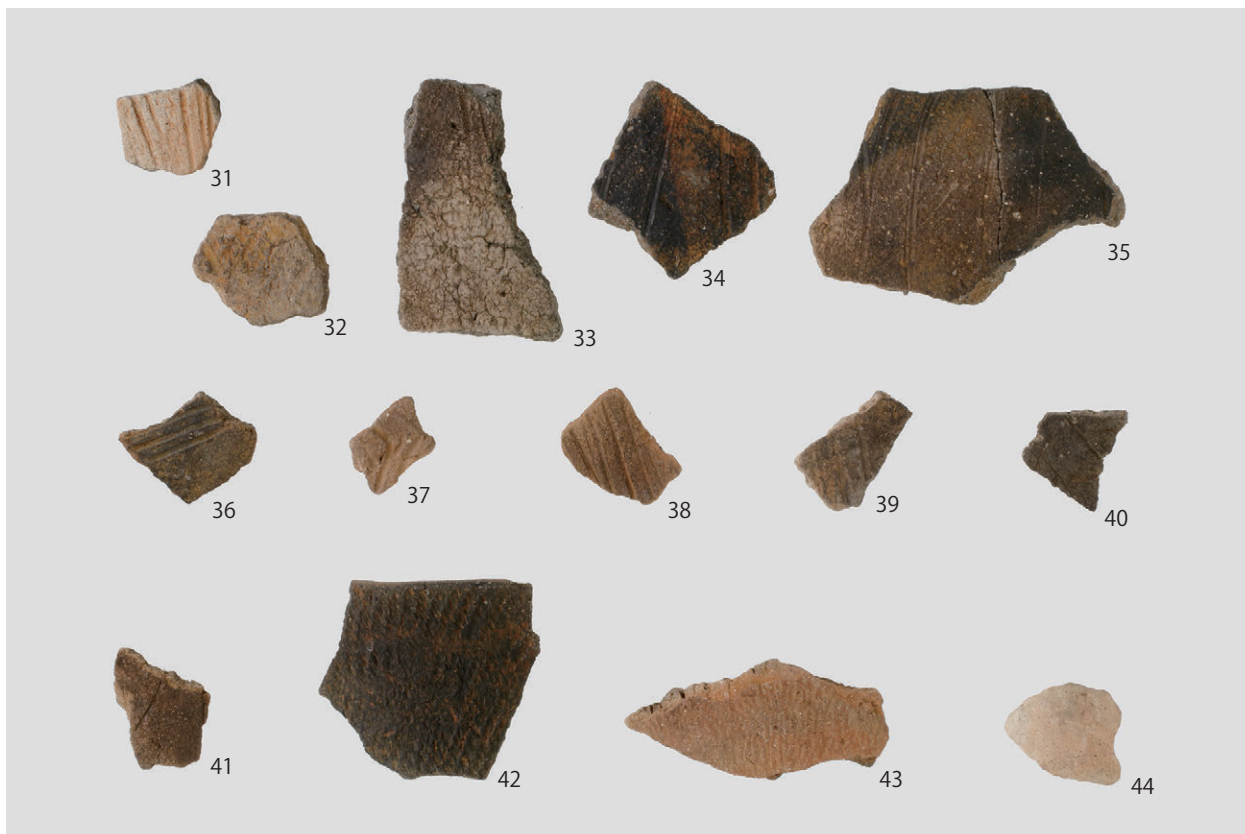
2 第656号土壙 (3) (第54図)



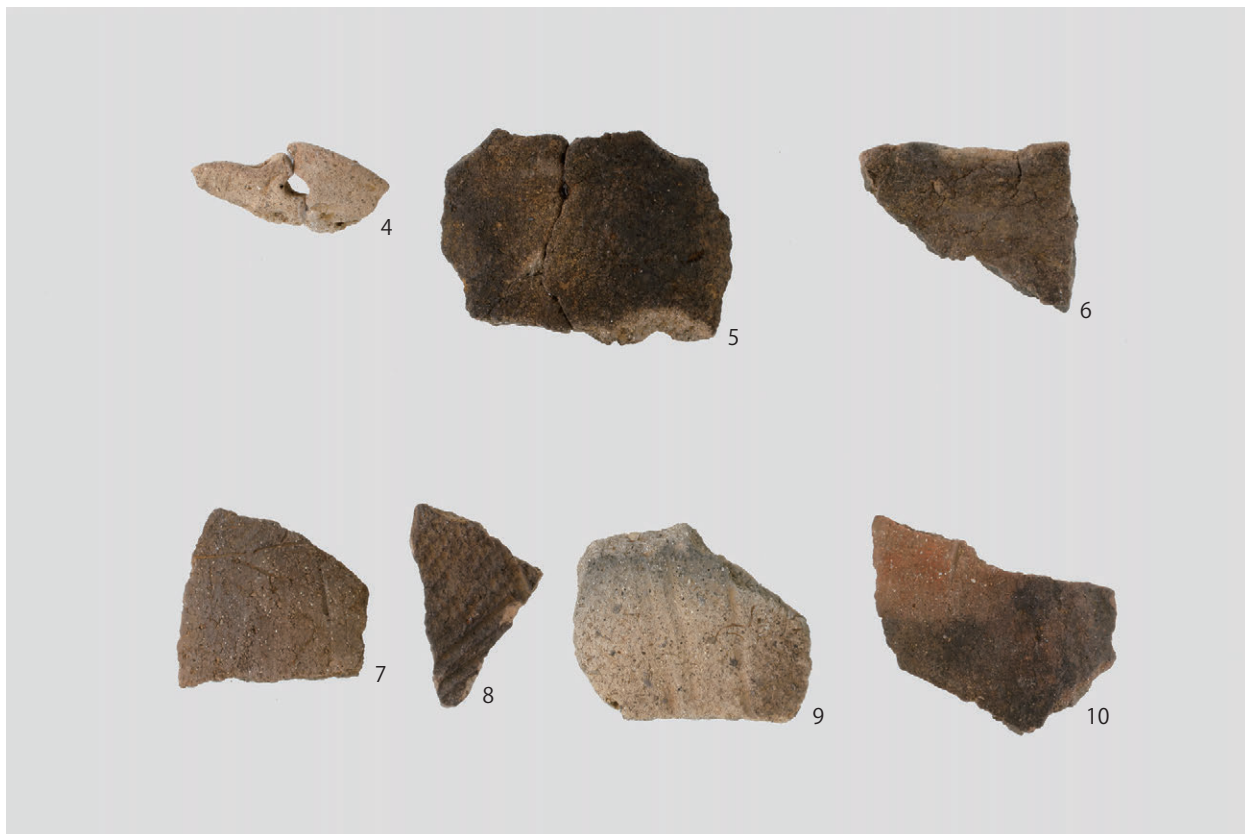
1 第663～665・668号土壙（第56図）



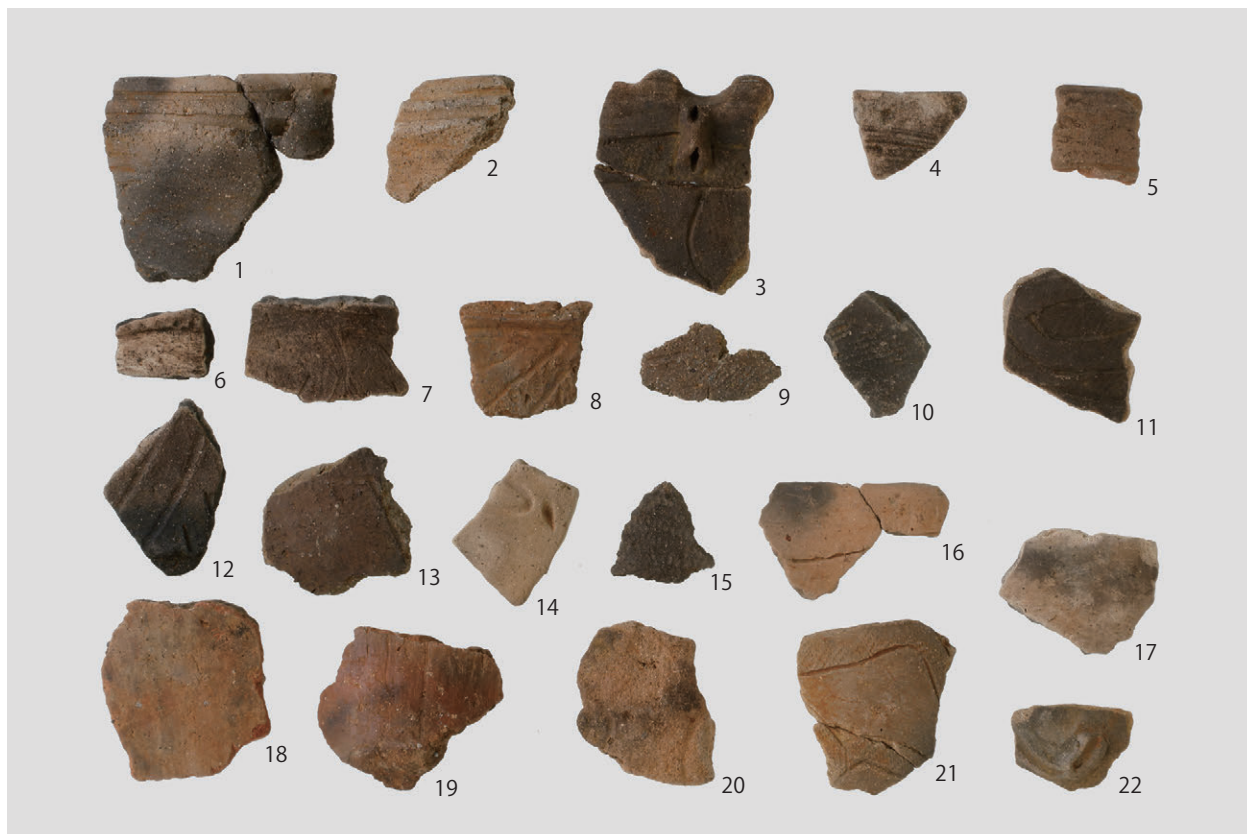
2 第669号土壙（3）（第57図）



1 第669号土壙(4)(第57図)



2 第670号土壙(4)(第59図)



1 第672号土壙（第60図）



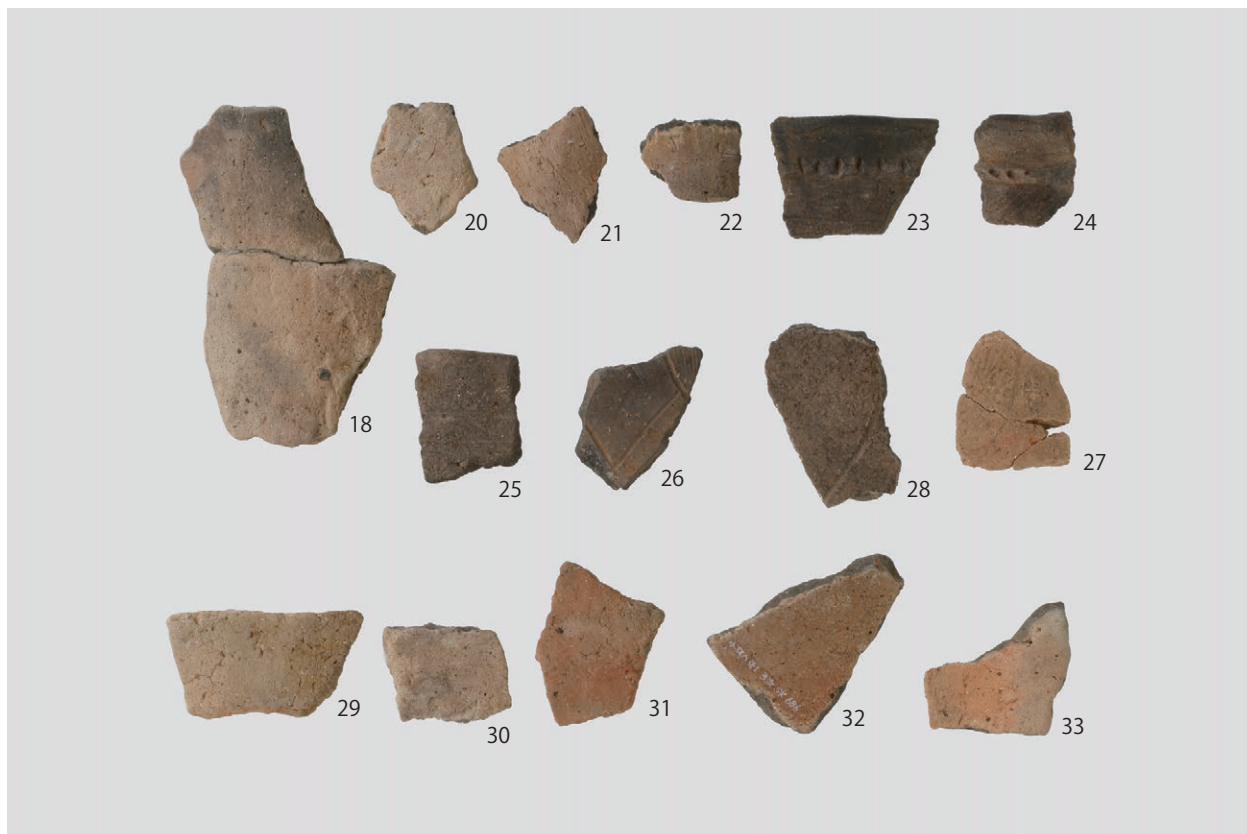
2 第673号土壙（3）（第62図）



1 第 675 ~ 678・680・681 号土壙 (第 64 図)



2 第 679 号土壙 (第 66 図)



1 第 682 ～ 684 ・ 686 号土壙 (第 66 図)



2 ピット出土石器 (第 69 図 1)



3 水場遺構 (1) (第 72 図 1)



4 水場遺構 (2) (第 72 図 2)



1 水場遺構 (3) (第 72 図 3)



3 水場遺構 (5) (第 72 図 4)



2 水場遺構 (4) (第 72 図 5)



4 水場遺構 (6) (第 72 図 6)



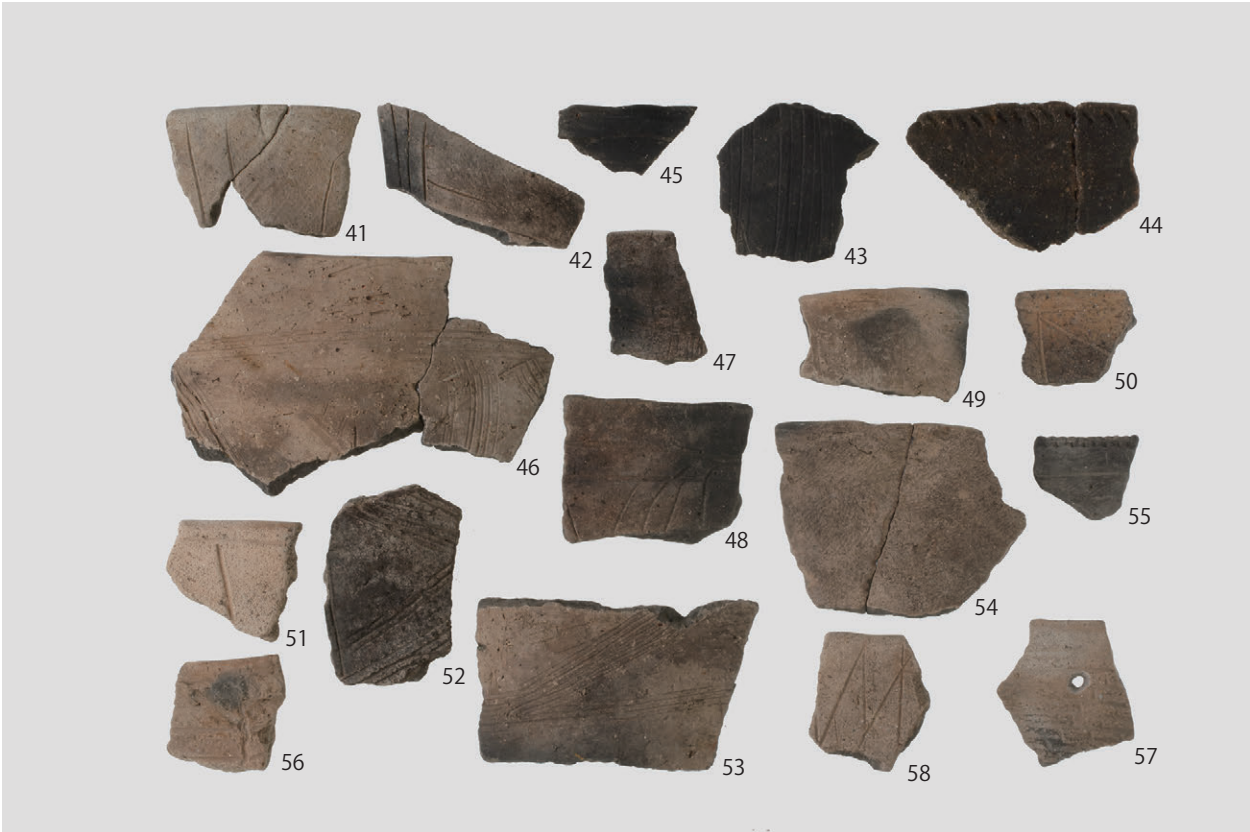
5 水場遺構 (7) (第 72 図 7)



1 水場遺構 (8) (第 73 図)



2 水場遺構 (9) (第 73 図)



1 水場遺構 (10) (第 74 図)



2 水場遺構 (11) (第 74 図)



1 水場遺構 (12) (第 75 図)



2 水場遺構出土土製品 (第 75 図)



1 水場遺構出土石器 (1) (第 76 図)



2 水場遺構出土石器 (2) (第 77 図)



1 谷遺物包含層 (1) (第 79 図 1)



4 谷遺物包含層 (4) (第 79 図 4)



2 谷遺物包含層 (2) (第 79 図 2)



5 谷遺物包含層 (5) (第 79 図 5)



6 谷遺物包含層 (6) (第 79 図 6)



3 谷遺物包含層 (3) (第 79 図 3)



7 谷遺物包含層 (7) (第 79 図 7)



1 谷遺物包含層 (8) (第 79 図 8)



4 谷遺物包含層 (11) (第 80 図 11)



2 谷遺物包含層 (9) (第 80 図 9)



5 谷遺物包含層 (12) (第 80 図 12)



3 谷遺物包含層 (10) (第 80 図 10)



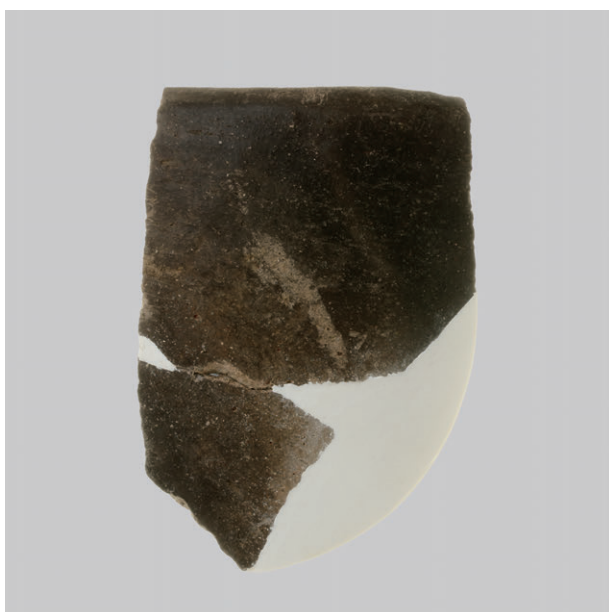
6 谷遺物包含層 (13) (第 80 図 13)



1 谷遺物包含層 (14) (第 81 図 14)



4 谷遺物包含層 (17) (第 81 図 17)



2 谷遺物包含層 (15) (第 81 図 15)



5 谷遺物包含層 (18) (第 81 図 18)



3 谷遺物包含層 (16) (第 81 図 16)



6 谷遺物包含層 (19) (第 81 図 19)



7 谷遺物包含層 (20) (第 81 図 20)



1 谷遺物包含層 (21) (第 81 図 21)



4 谷遺物包含層 (24) (第 82 図 24)



2 谷遺物包含層 (22) (第 81 図 22)



5 谷遺物包含層 (25) (第 82 図 25)



3 谷遺物包含層 (23) (第 81 図 23)



6 谷遺物包含層 (26) (第 82 図 26)



1 谷遺物包含層 (27) (第 82 図 27)



4 谷遺物包含層 (30) (第 83 図 30)



2 谷遺物包含層 (28) (第 82 図 28)



5 谷遺物包含層 (31) (第 83 図 31)



3 谷遺物包含層 (29) (第 82 図 29)



6 谷遺物包含層 (32) (第 83 図 32)



1 谷遺物包含層 (33) (第 83 図 33)



2 谷遺物包含層 (34) (第 83 図 34)



3 谷遺物包含層 (35) (第 83 図 35)



4 谷遺物包含層 (36) (第 83 図 36)



5 谷遺物包含層 (37) (第 83 図 37)



6 谷遺物包含層 (38) (第 83 図 38)



7 谷遺物包含層 (39) (第 92 図 259)



1 谷遺物包含層 (40) (第 84 図)



2 谷遺物包含層 (41) (第 84 図)



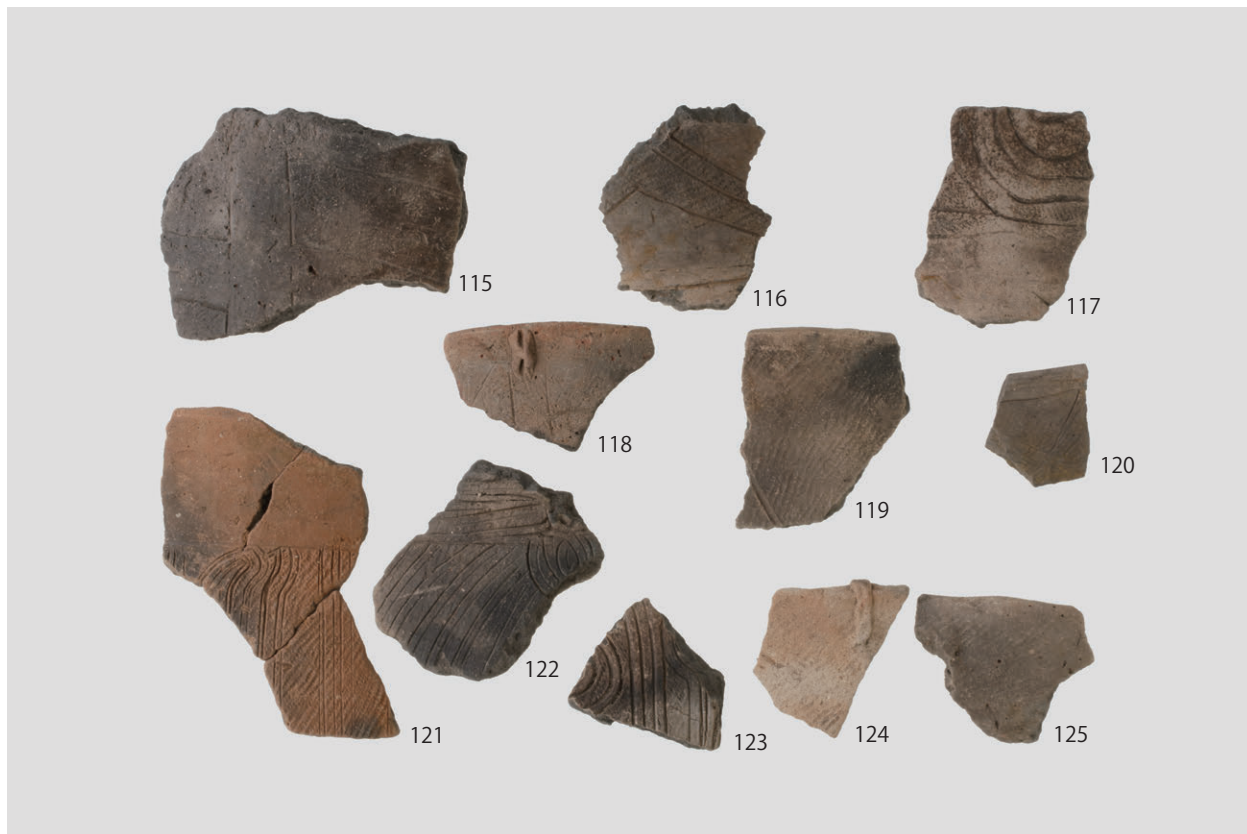
1 谷遺物包含層 (42) (第 85 図)



2 谷遺物包含層 (43) (第 85 図)



1 谷遺物包含層 (44) (第 86 図)



2 谷遺物包含層 (45) (第 86 図)



1 谷遺物包含層 (46) (第 87 図)



2 谷遺物包含層 (47) (第 87 図)



1 谷遺物包含層 (48) (第 88 図)



2 谷遺物包含層 (49) (第 88 図)



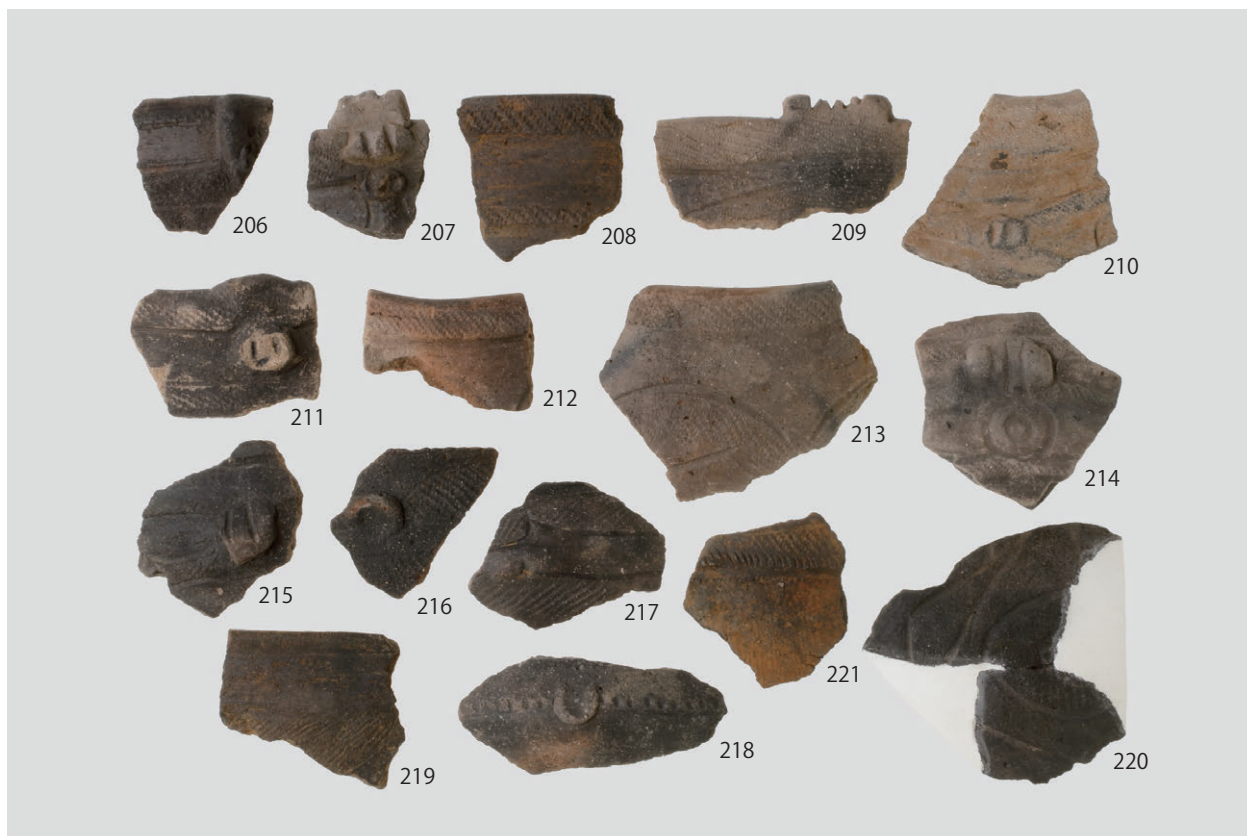
1 谷遺物包含層 (50) (第 89 図)



2 谷遺物包含層 (51) (第 89 図)



1 谷遺物包含層 (52) (第 90 図)



2 谷遺物包含層 (53) (第 90 図)



1 谷遺物包含層 (54) (第 91 図)



2 谷遺物包含層 (55) (第 91 図)



1 谷遺物包含層 (56) (第 92 図)



2 谷遺物包含層 (57) (第 93 図)



1 谷遺物包含層 (58) (第 93 図)



2 谷遺物包含層出土土製品 (第 94 図)



1 谷遺物包含層出土石器（1）（第95図）



2 谷遺物包含層出土石器（2）（第96図）



1 谷遺物包含層出土石器（3）（第97図）



2 谷遺物包含層出土石器（4）（第98図）



1 谷遺物包含層出土石製品 (第99図)



2 グリッド (1) (第100図1)



4 グリッド (3) (第100図3)



3 グリッド (2) (第100図2)



5 グリッド (4) (第100図4)



1 グリッド (5) (第 100 図 5)



2 グリッド (6) (第 100 図 6)



3 グリッド (7) (第 100 図 7)



4 グリッド (8) (第 100 図 8)



5 グリッド (9) (第 100 図 9)



6 グリッド (10) (第 100 図 10)



1 グリッド (11) (第100図 11)



4 グリッド (14) (第100図 14)



2 グリッド (12) (第100図 12)



5 グリッド (15) (第101図 15)



3 グリッド (13) (第100図 13)



6 グリッド (16) (第101図 16)



1 グリッド (17) (第 101 図 17)



4 グリッド (20) (第 101 図 20)



2 グリッド (18) (第 101 図 18)



5 グリッド (21) (第 101 図 21)



3 グリッド (19) (第 101 図 19)



6 グリッド (22) (第 101 図 22)



1 グリッド (23) (第 101 図 23)



4 グリッド (26) (第 101 図 26)



2 グリッド (24) (第 101 図 24)



5 グリッド (27) (第 101 図 27)



3 グリッド (25) (第 101 図 25)



6 グリッド (28) (第 101 図 28)



1 グリッド (29) (第 102 図 29)



2 グリッド (30) (第 102 図 30)



3 グリッド (31) (第 102 図 31)



4 グリッド (32) (第 102 図 32)



5 グリッド (33) (第 102 図 33)



6 グリッド (34) (第 102 図 34)



7 グリッド (35) (第 102 図 35)



1 グリッド (36) (第 102 図 36)



2 グリッド (37) (第 102 図 37)



3 グリッド (38) (第 102 図 38)



4 グリッド (39) (第 102 図 39)



5 グリッド (40) (第 102 図 40)



6 グリッド (41) (第 102 図 41)



7 グリッド (42) (第 102 図 42)



1 グリッド (43) (第 102 図 43)



2 グリッド出土土偶 (1) (第 113 図 1)



3 グリッド出土土偶 (2) (第 113 図 2)



1 グリッド出土土偶 (3) (第 114 図 3)



2 グリッド出土土偶 (4) (第 114 図 4)



3 グリッド出土土偶 (5) (第 114 図 5)



1 グリッド出土土製品 (1)
(第 116 図 1)



2 グリッド出土土製品 (2)
(第 116 図 2)



3 グリッド出土土製品 (3)
(第 116 図 3)



4 グリッド出土土製品
(4) (第 116 図 4)



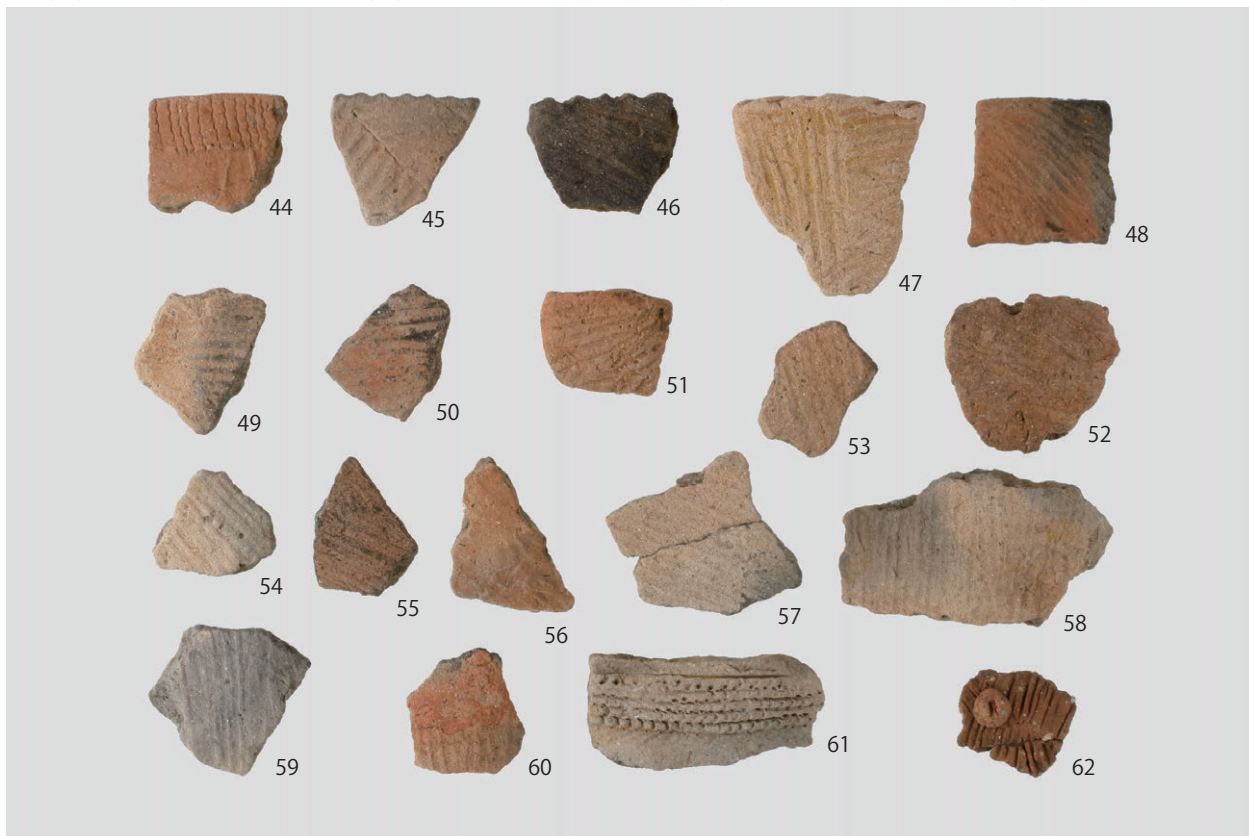
5 グリッド出土土製品
(5) (第 116 図 5)



6 グリッド出土土製品
(6) (第 116 図 6)



7 グリッド出土土製品
(7) (第 116 図 7)



8 グリッド (44) (第 103 図)



1 グリッド (45) (第 104 図)



2 グリッド (46) (第 104 図)



1 グリッド (47) (第 105 図)



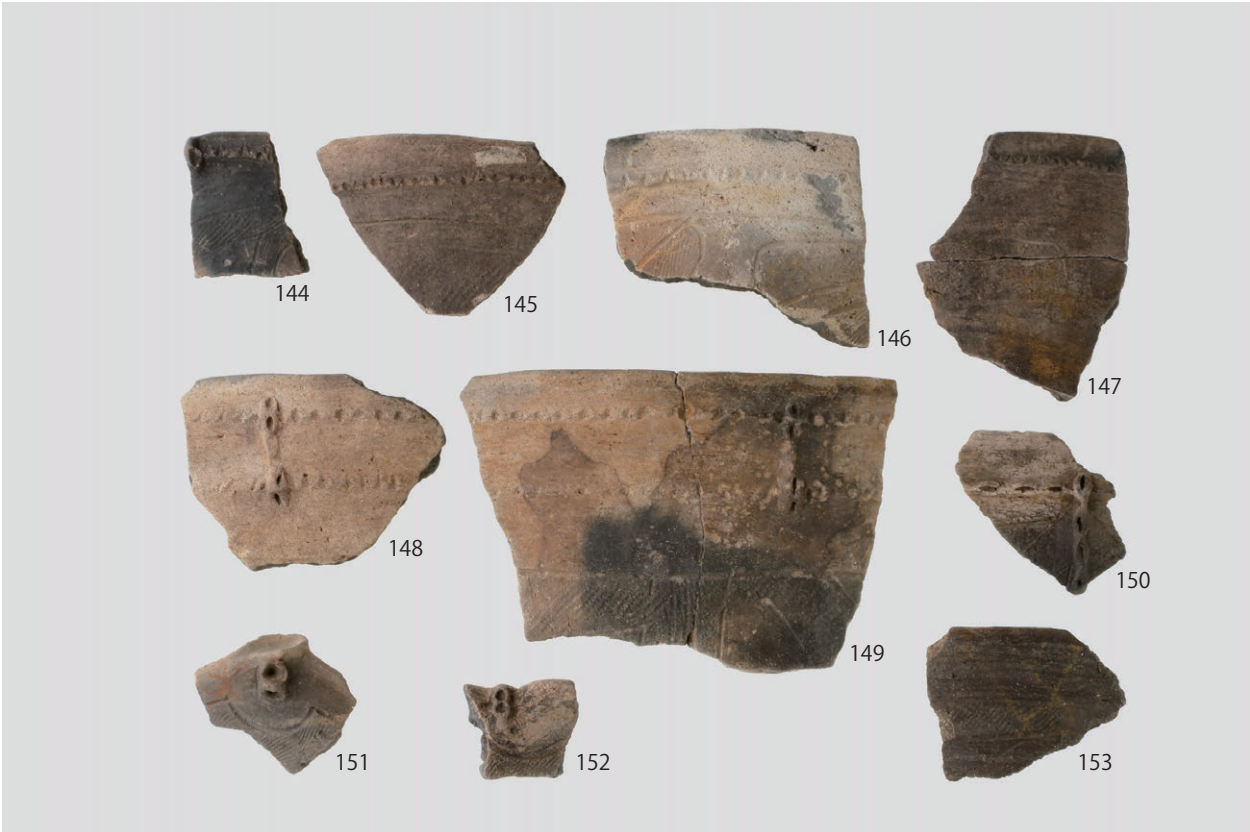
2 グリッド (48) (第 105 図)



1 グリッド (49) (第 106 図)



2 グリッド (50) (第 106 図)



1 グリッド (51) (第 107 図)



2 グリッド (52) (第 107 図)



1 グリッド (53) (第 108 図)



2 グリッド (54) (第 108 図)



1 グリッド (55) (第109図)



2 グリッド (56) (第110図)



1 グリッド (57) (第 110 図)



2 グリッド (58) (第 111 図)



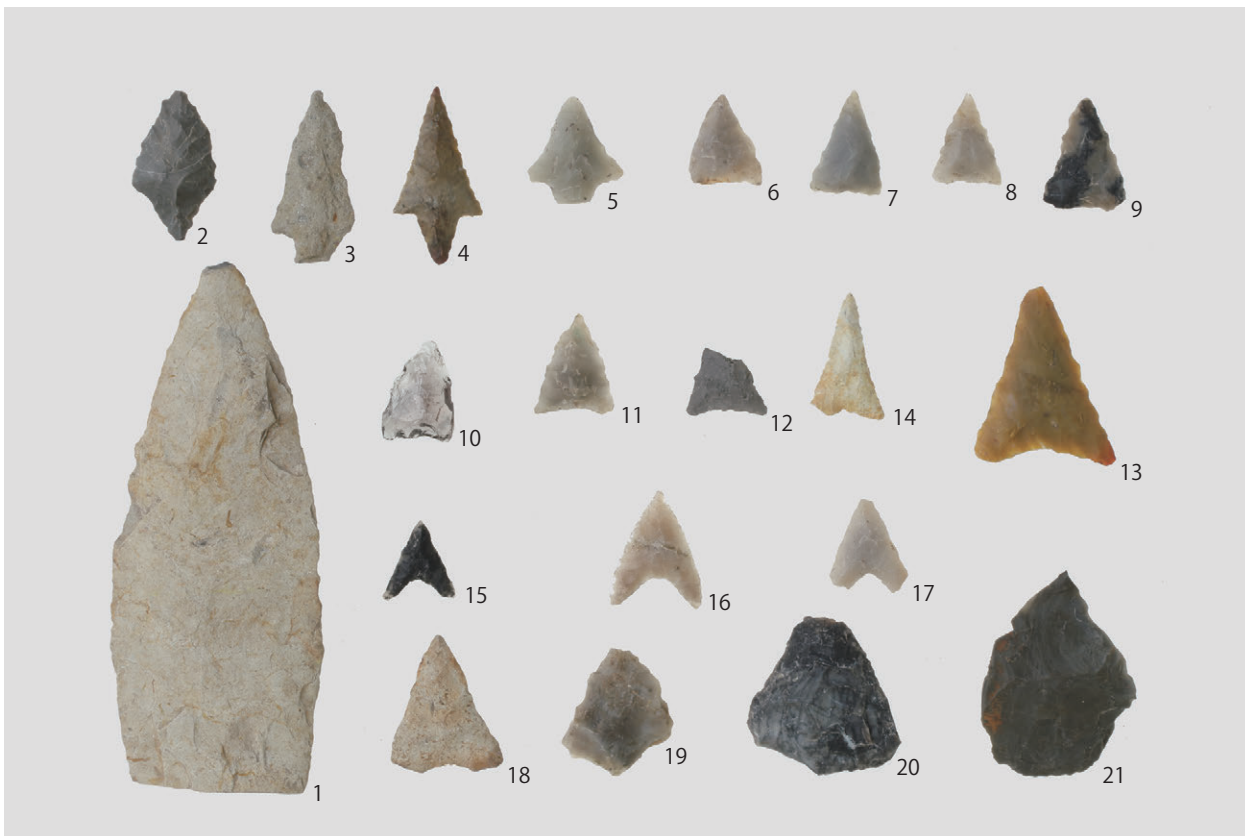
1 グリッド (59) (第 112 図)



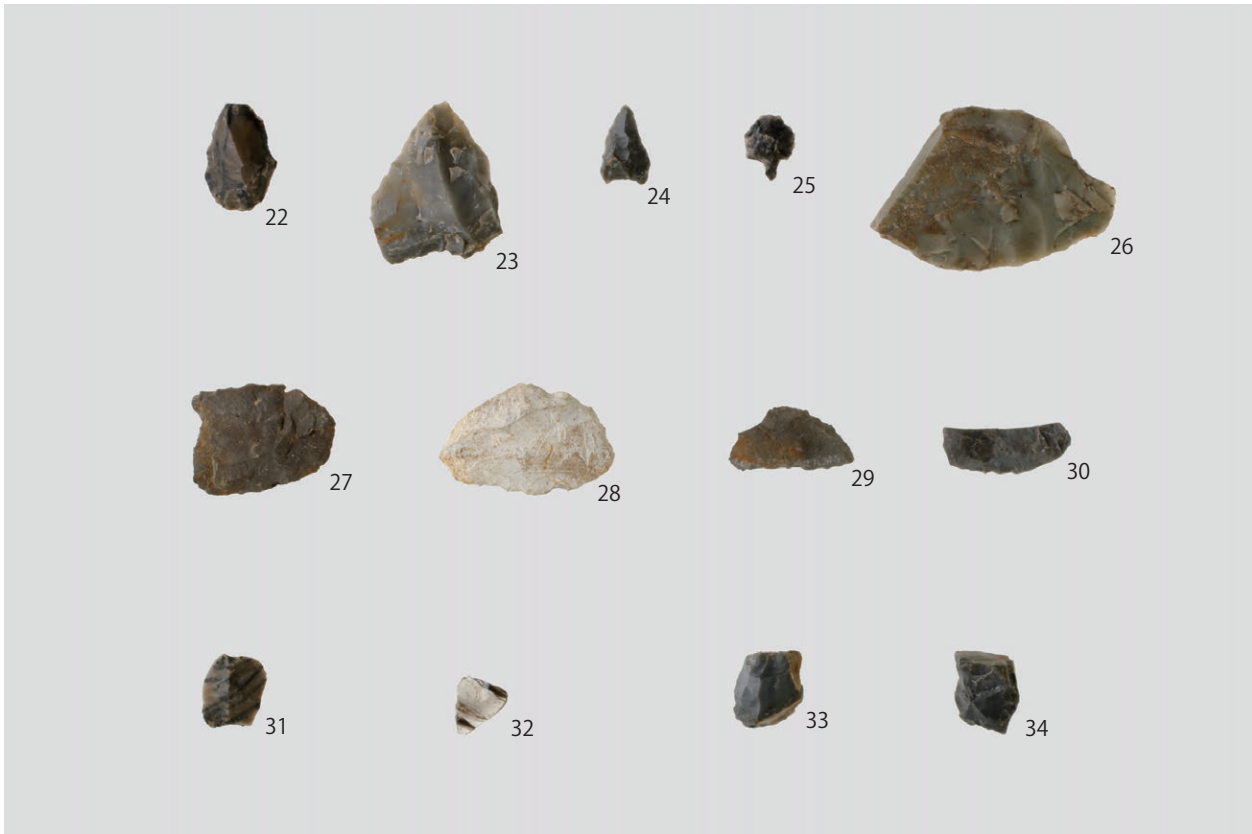
2 グリッド出土耳飾り (第 115 図)



1 グリッド出土土製品（8）（第116図）



2 グリッド出土石器（1）（第117図）



1 グリッド出土石器 (2) (第 118 図)



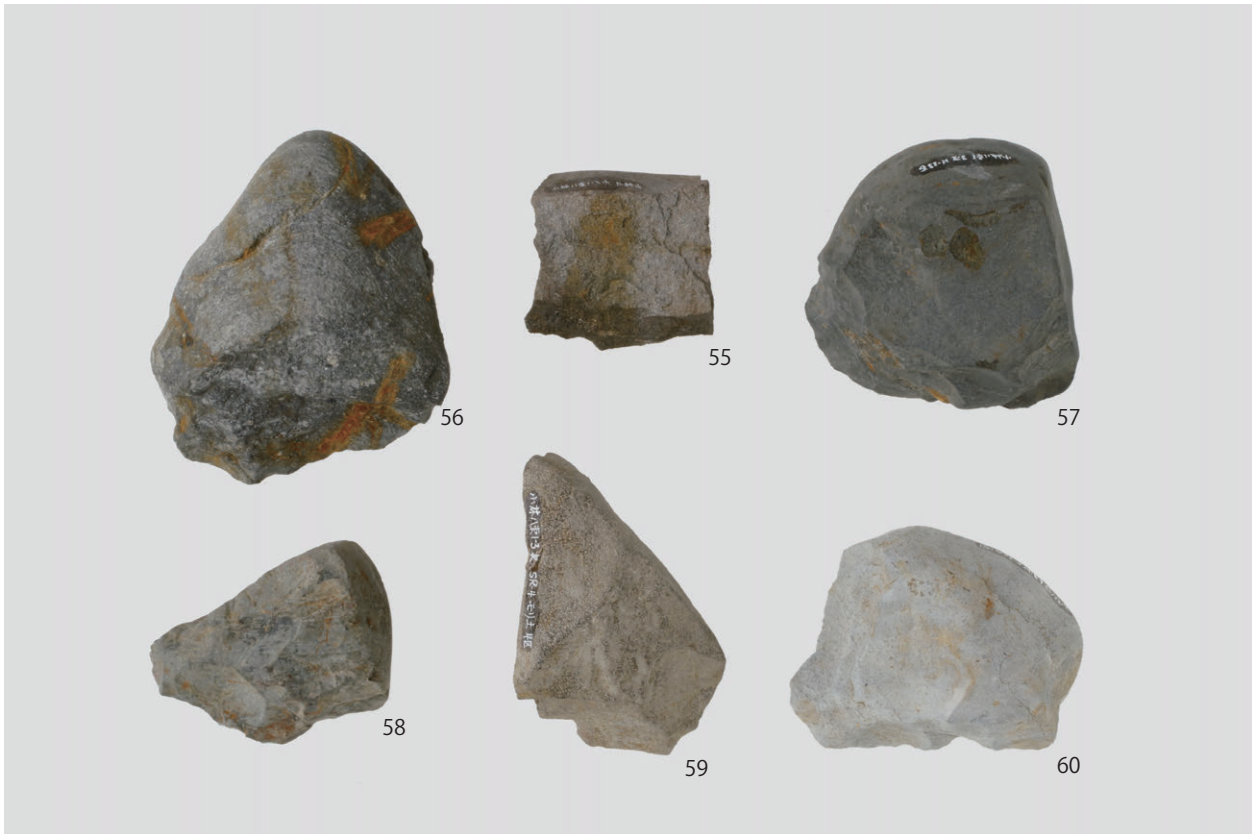
2 グリッド出土石器 (3) (第 119 図)



1 グリッド出土石器 (4) (第 120 図)



2 グリッド出土石器 (5) (第 121 図)



1 グリッド出土石器 (6) (第 122 図)



2 グリッド出土石器 (7) (第 123 図)



1 グリッド出土石器 (8) (第 124 図)



2 グリッド出土石器 (9) (第 125 図)



1 グリッド出土石器 (10) (第 125 図)



2 グリッド出土石製品 (第 126 図)



1 第6号住居跡 (1) (第131図1)



5 第82号住居跡 (2) (第136図2)



2 第6号住居跡 (2) (第131図2)



6 第82号住居跡 (3) (第136図3)



3 第6号住居跡 (3) (第131図3)



7 第82号住居跡 (4) (第136図4)



4 第82号住居跡 (1) (第136図1)



8 第82号住居跡 (5) (第136図5)



1 第82号住居跡(6)(第136図6)



2 第82住居跡(7)(第136図7)



3 第82号住居跡(8)(第136図8)



4 第82号住居跡(9)(第136図9)



5 第82号住居跡(10)(第136図10)



6 第82号住居跡(11)(第136図11)



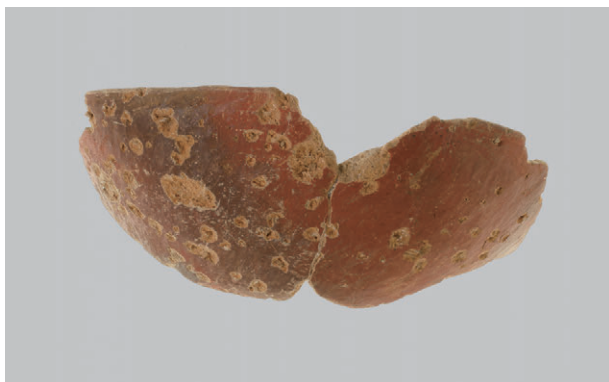
7 第82号住居跡(12)(第136図12)



1 第82号住居跡 (13) (第136図13)



2 第82号住居跡 (14) (第136図14)



3 第82号住居跡 (15) (第136図15)



4 第82号住居跡 (16) (第136図16)



5 第82号住居跡 (17) (第136図17)



6 第82号住居跡 (18) (第136図18)



7 第82号住居跡 (19) (第136図19)



8 第40号住居跡 (1) (第141図1)



1 第40号住居跡(2)(第141図2)



2 第40号住居跡(3)(第141図3)



3 第40号住居跡(4)(第141図4)



4 第40号住居跡(5)(第141図5)



5 第40号住居跡(6)(第141図6)



6 第40号住居跡(7)(第141図7)



7 第40号住居跡(8)(第141図8)



1 第40号住居跡(9)(第142図9)



4 第40号住居跡(12)(第142図12)



2 第40号住居跡(10)(第142図10)



5 第40号住居跡(13)(第142図13)



3 第40号住居跡(11)(第142図11)



6 第40号住居跡(14)(第142図14)



1 第40号住居跡(15)(第142図15)



4 第40号住居跡(18)(第143図18)



2 第40号住居跡(16)(第142図16)



5 第40号住居跡(19)(第143図19)



3 第40号住居跡(17)(第142図17)



6 第40号住居跡(20)(第143図20)



1 第40号住居跡(21)(第143図21)



5 第40号住居跡(25)(第143図25)



2 第40号住居跡(22)(第143図22)



6 第42号住居跡(1)(第146図1)



3 第40号住居跡(23)(第143図23)



7 第42号住居跡(2)(第146図2)



4 第40号住居跡(24)(第143図24)



8 第42号住居跡(3)(第146図3)



1 第42号住居跡（4）（第146図4）



5 第42号住居跡（8）（第146図8）



2 第42号住居跡（5）（第146図5）



6 第42号住居跡（9）（第146図9）



3 第42号住居跡（6）（第146図6）



7 第42号住居跡（10）（第146図10）



4 第42号住居跡（7）（第146図7）



8 第43号住居跡（1）（第149図1）



1 第43号住居跡(2)(第149図2)



2 第43号住居跡(3)(第149図3)



3 第43号住居跡(4)(第149図4)



4 第43号住居跡(5)(第149図5)



5 第43号住居跡(6)(第149図6)



6 第43号住居跡(7)(第149図7)



7 第43号住居跡(8)(第149図8)



8 第43号住居跡(9)(第149図9)



1 第43号住居跡(10)(第149図10)



2 第43号住居跡(11)(第149図11)



3 第43号住居跡(12)(第149図12)



4 第43号住居跡(13)(第149図13)



5 第43号住居跡(14)(第149図14)



6 第43号住居跡(15)(第149図15)



7 第43号住居跡(16)(第149図16)



8 第43号住居跡(17)(第149図17)



1 第43号住居跡(18)(第149図18)



5 第43号住居跡(22)(第149図22)



2 第43号住居跡(19)(第149図19)



6 第43号住居跡(23)(第149図23)



3 第43号住居跡(20)(第149図20)



7 第41号住居跡(1)(第152図1)



4 第43号住居跡(21)(第149図21)



8 第41号住居跡(2)(第152図2)



1 第41号住居跡(3)(第152図3)



5 第44号住居跡(2)(第156図2)



2 第52号住居跡(1)(第153図1)



6 第44号住居跡(3)(第156図3)



3 第52号住居跡(2)(第153図2)



7 第44号住居跡(4)(第156図4)



4 第44号住居跡(1)(第156図1)



8 第44号住居跡(5)(第156図5)



1 第44号住居跡(6)(第156図6)



5 第44号住居跡(10)(第156図10)



2 第44号住居跡(7)(第156図7)



6 第44号住居跡(11)(第156図11)



3 第44号住居跡(8)(第156図8)



7 第44号住居跡(12)(第156図12)



4 第44号住居跡(9)(第156図9)



8 第44号住居跡(13)(第156図13)



1 第44号住居跡(14)(第156図14)



5 第44号住居跡(18)(第156図18)



2 第44号住居跡(15)(第156図15)



6 第44号住居跡(19)(第156図19)



3 第44号住居跡(16)(第156図16)



7 第44号住居跡(20)(第156図20)



4 第44号住居跡(17)(第156図17)



8 第44号住居跡(21)(第157図21)



1 第44号住居跡(22)(第157図22)



5 第44号住居跡(26)(第157図26)



2 第44号住居跡(23)(第157図23)



6 第44号住居跡(27)(第157図27)



3 第44号住居跡(24)(第157図24)



7 第44号住居跡(28)(第157図28)



4 第44号住居跡(25)(第157図25)



8 第44号住居跡(29)(第157図29)



1 第45号住居跡(1)(第159図1)



5 第45号住居跡(5)(第159図5)



2 第45号住居跡(2)(第159図2)



6 第45号住居跡(6)(第159図6)



3 第45号住居跡(3)(第159図3)



7 第45号住居跡(7)(第159図7)



4 第45号住居跡(4)(第159図4)



8 第45号住居跡(8)(第159図8)



1 第45号住居跡(9)(第159図9)



5 第45号住居跡(13)(第159図13)



2 第45号住居跡(10)(第159図10)



6 第46号住居跡(1)(第162図1)



3 第45号住居跡(11)(第159図11)



7 第46号住居跡(2)(第162図2)



4 第45号住居跡(12)(第159図12)



8 第46号住居跡(3)(第162図3)



1 第46号住居跡（4）（第162図4）



5 第46号住居跡（8）（第162図8）



2 第46号住居跡（5）（第162図5）



6 第46号住居跡（9）（第162図9）



3 第46号住居跡（6）（第162図6）



7 第46号住居跡（10）（第162図10）



4 第46号住居跡（7）（第162図7）



8 第46号住居跡（11）（第162図11）



1 第46号住居跡(12)(第162図12)



2 第46号住居跡(13)(第162図13)



3 第46号住居跡(14)(第162図14)



4 第51号住居跡(第163図1)



5 第53号住居跡(1)(第169図1)



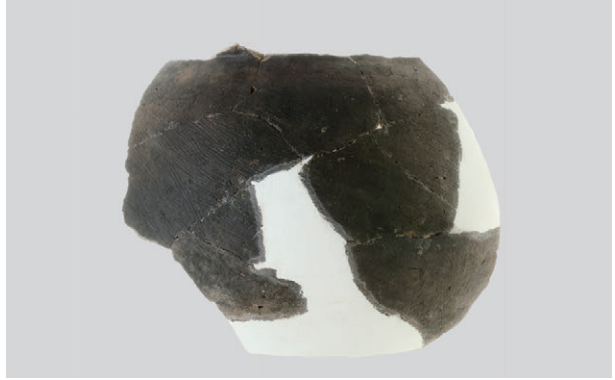
6 第53号住居跡(2)(第169図2)



7 第53号住居跡(3)(第169図3)



1 第53号住居跡（4）（第169図4）



5 第53号住居跡（8）（第169図8）



2 第53号住居跡（5）（第169図5）



6 第53号住居跡（9）（第169図9）



3 第53号住居跡（6）（第169図6）



7 第53号住居跡（10）（第169図10）



4 第53号住居跡（7）（第169図7）



8 第53号住居跡（11）（第169図11）



1 第53号住居跡(12)(第169図12)



5 第53号住居跡(16)(第169図16)



2 第53号住居跡(13)(第169図13)



6 第53号住居跡(17)(第170図17)



3 第53号住居跡(14)(第169図14)



4 第53号住居跡(15)(第169図15)



7 第55号住居跡(1)(第172図1)



1 第55号住居跡(2)(第172図2)



5 第56号住居跡(2)(第175図2)



2 第55号住居跡(3)(第172図3)



6 第56号住居跡(3)(第175図3)



3 第55号住居跡(4)(第172図4)



7 第57号住居跡(1)(第178図1)



4 第56号住居跡(1)(第175図1)



8 第57号住居跡(2)(第178図2)



1 第57号住居跡(3)(第178図3)



5 第58号住居跡(1)(第181図1)



2 第57号住居跡(4)(第178図4)



6 第58号住居跡(2)(第181図2)



3 第57号住居跡(5)(第178図5)



7 第58号住居跡(3)(第181図3)



4 第57号住居跡(6)(第178図6)



5 第58号住居跡(1)(第181図1)



1 第58号住居跡(4)(第181図4)



5 第58号住居跡(8)(第181図8)



2 第58号住居跡(5)(第181図5)



6 第59号住居跡(第183図1)



3 第58号住居跡(6)(第181図6)



7 第60号住居跡(1)(第186図1)



4 第58号住居跡(7)(第181図7)



8 第60号住居跡(2)(第186図2)



1 第60号住居跡(3)(第186図3)



2 第60号住居跡(4)(第186図4)



3 第65号住居跡(1)(第189図1)



4 第65号住居跡(2)(第189図2)



5 第65号住居跡(3)(第189図3)



6 第65号住居跡(4)(第189図4)



7 第65号住居跡(5)(第189図5)



1 第65号住居跡(6)(第189図6)



2 第65号住居跡(7)(第189図7)



3 第65号住居跡(8)(第189図8)



4 第65号住居跡(9)(第189図9)



5 第65号住居跡(10)(第189図10)



6 第67号住居跡(1)(第192図1)



7 第67号住居跡(2)(第192図2)



1 第67号住居跡(3)(第192図3)



5 第67号住居跡(7)(第192図7)



2 第67号住居跡(4)(第192図4)



6 第72号住居跡(1)(第194図1)



3 第67号住居跡(5)(第192図5)



7 第72号住居跡(2)(第194図2)



4 第67号住居跡(6)(第192図6)



8 第73号住居跡(1)(第199図1)



1 第73号住居跡(2)(第199図2)



5 第73号住居跡(6)(第199図6)



2 第73号住居跡(3)(第199図3)



6 第73号住居跡(7)(第199図7)



3 第73号住居跡(4)(第199図4)



7 第73号住居跡(8)(第199図8)



4 第73号住居跡(5)(第199図5)



8 第73号住居跡(9)(第199図9)



1 第73号住居跡(10)(第199図10)



5 第73号住居跡(14)(第199図14)



2 第73号住居跡(11)(第199図11)



6 第73号住居跡(15)(第200図15)



3 第73号住居跡(12)(第199図12)



7 第73号住居跡(16)(第200図16)



4 第73号住居跡(13)(第199図13)



8 第73号住居跡(17)(第200図17)



1 第73号住居跡(18)(第200図18)



5 第76-A号住居跡(2)(第207図2)



2 第73号住居跡(19)(第200図19)



6 第77号住居跡(1)(第209図1)



3 第80号住居跡(第203図1)



7 第77号住居跡(2)(第209図2)



4 第76-A号住居跡(1)(第207図1)



8 第77号住居跡(3)(第209図3)



1 第78号住居跡(1)(第211図1)



4 第81号住居跡(1)(第213図1)



2 第78号住居跡(2)(第211図2)



5 第81号住居跡(2)(第213図2)



3 第78号住居跡(3)(第211図3)



6 第83号住居跡(1)(第215図1)



1 第83号住居跡(2)(第215図2)



4 第84号住居跡(3)(第218図3)



2 第84号住居跡(1)(第218図1)



5 第84号住居跡(4)(第218図4)



3 第84号住居跡(2)(第218図2)



6 第84号住居跡(5)(第218図5)



7 第84号住居跡(6)(第218図6)



1 第84号住居跡(7)(第218図7)



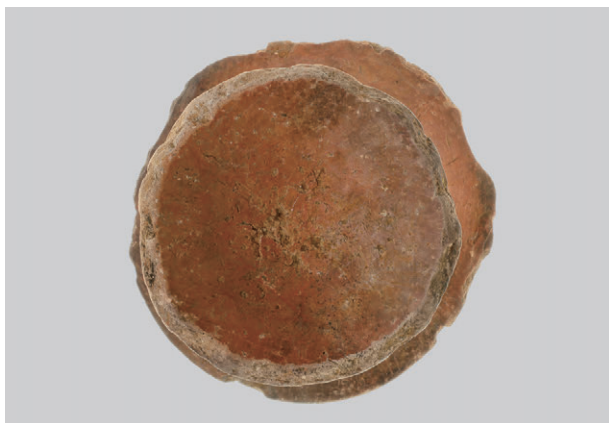
4 第89号住居跡(1)(第220図1)



2 第84号住居跡(8)(第218図8)



5 第89号住居跡(2)(第220図2)



3 第84号住居跡(9)(第218図9)



6 第89号住居跡(3)(第220図3)



7 第89号住居跡(4)(第220図4)



1 第89号住居跡(5)(第220図5)



5 第90号住居跡(4)(第223図4)



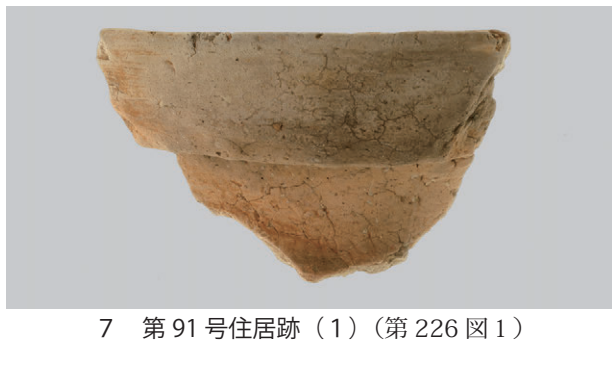
2 第90号住居跡(1)(第223図1)



6 第90号住居跡(5)(第223図5)



3 第90号住居跡(2)(第223図2)



7 第91号住居跡(1)(第226図1)



4 第90号住居跡(3)(第223図3)



8 第91号住居跡(2)(第226図2)



1 第91号住居跡(3)(第226図3)



5 第91号住居跡(7)(第226図7)



2 第91号住居跡(4)(第226図4)



6 第91号住居跡(8)(第226図8)



3 第91号住居跡(5)(第226図5)



7 第91号住居跡(9)(第226図9)



4 第91号住居跡(6)(第226図6)



8 第91号住居跡(10)(第226図10)



1 第91号住居跡(11)(第226図11)



2 第91号住居跡(12)(第226図13)



3 第91号住居跡(13)(第226図12)



4 第92号住居跡(1)(第229図1)



5 第92号住居跡(2)(第229図2)



6 第92号住居跡(3)(第229図3)



1 第92号住居跡(4)(第229図4)



2 第93号住居跡(1)(第231図1)



3 第93号住居跡(2)(第231図2)



4 第93号住居跡(3)(第231図3)



5 第93号住居跡(4)(第231図4)



6 第95号住居跡(1)(第234図1)



7 第95号住居跡(2)(第234図2)



1 第95号住居跡(3)(第234図3)



5 第98号住居跡(2)(第236図2)



2 第95号住居跡(4)(第234図4)



6 第98号住居跡(3)(第236図3)



7 第98号住居跡(4)(第236図4)



3 第95号住居跡(5)(第234図5)



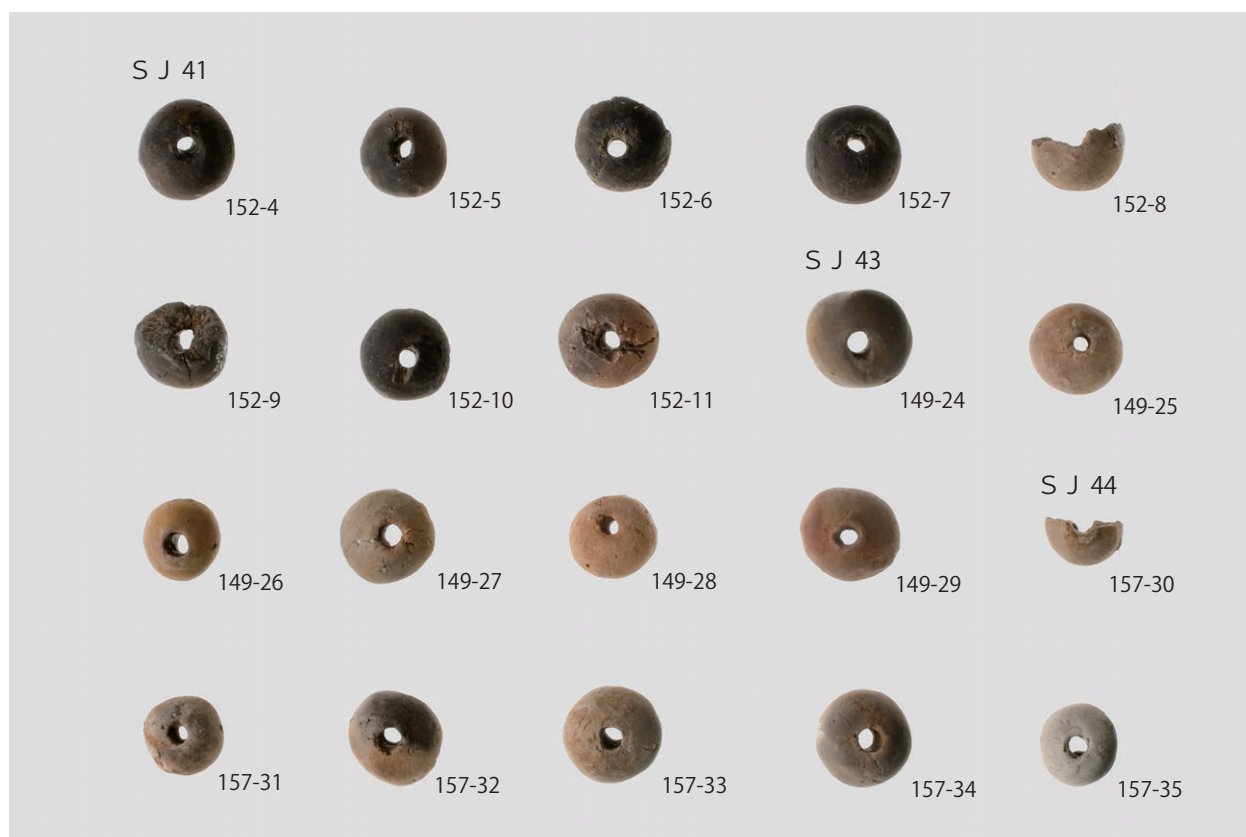
8 第98号住居跡(5)(第236図5)



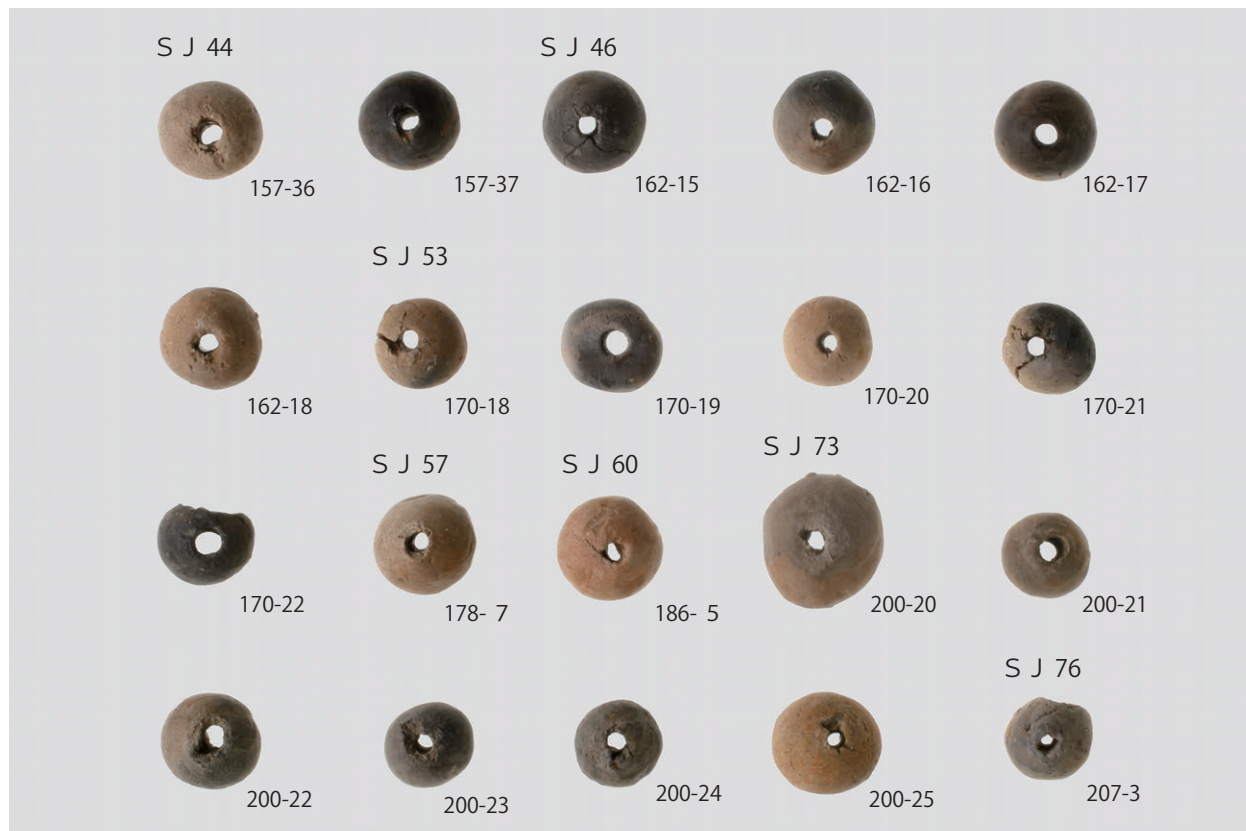
4 第98号住居跡(1)(第236図1)



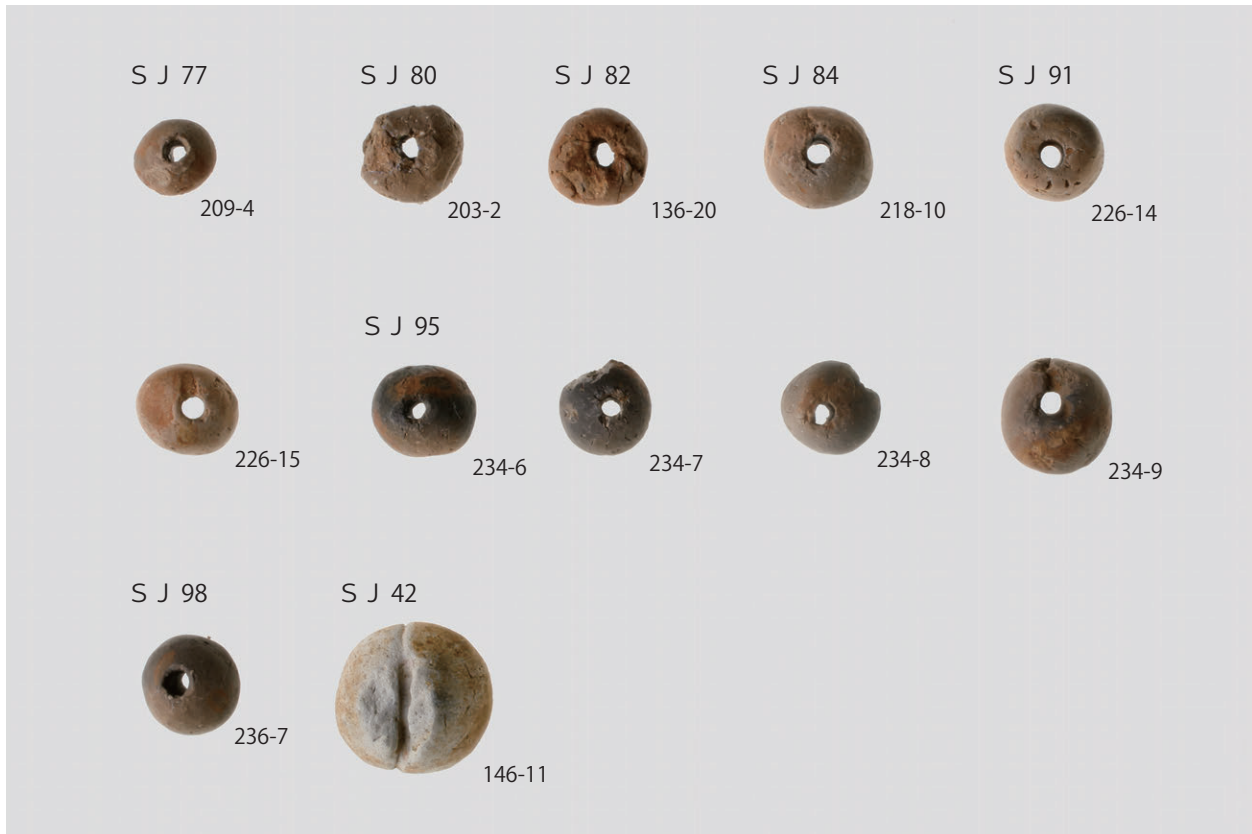
9 第98号住居跡(6)(第236図6)



1 住居跡出土土玉（1）（第149・152・157図）



2 住居跡出土土玉（2）（第157・162・170・178・186・200・207図）



1 住居跡出土土玉・土錘 (第 136・146・203・209・218・226・234・236 図)



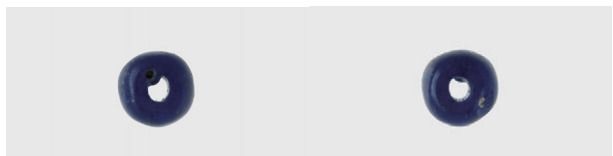
2 第 83 号住居跡出土土製品 (第 215 図 3)



3 第 40 号住居跡出土勾玉 (第 143 図 26)



4 第 43 号住居跡出土石製品 (第 149 図 30)



5 第 76 - A 号住居跡出土ガラス玉 (第 207 図 4)



1 第43号住居跡出土石器（第150図31）



2 第84号住居跡出土石器（第218図11）



1 第3号方形周溝墓 (1) (第244図1)



4 第3号方形周溝墓 (4) (第244図2)



2 第3号方形周溝墓 (2) (第244図3)



5 第3号方形周溝墓 (5) (第244図5)



3 第3号方形周溝墓 (3) (第244図4)



6 第3号方形周溝墓 (6) (第244図6)



1 第3号方形周溝墓 (7) (第244図7)



5 第3号方形周溝墓 (11) (第244図11)



2 第3号方形周溝墓 (8) (第244図8)



6 第3号方形周溝墓 (12) 第244図12)



3 第3号方形周溝墓 (9) (第244図9)



7 第3号方形周溝墓 (13) (第244図13)



4 第3号方形周溝墓 (10) (第244図10)



8 第3号方形周溝墓 (14) (第244図14)



1 第3号方形周溝墓 (15) (第244図15)



5 第3号方形周溝墓 (19) (第245図19)



2 第3号方形周溝墓 (16) (第244図16)



6 第3号方形周溝墓 (20) (第245図20)



3 第3号方形周溝墓 (17) (第245図17)



7 第3号方形周溝墓 (21) (第245図21)



4 第3号方形周溝墓 (18) (第245図18)



8 第3号方形周溝墓 (22) (第245図22)



1 第3号方形周溝墓 (23) (第245図23)



5 第3号方形周溝墓 (27) (第245図27)



2 第3号方形周溝墓 (24) (第245図24)



6 第3号方形周溝墓 (28) (第245図28)



3 第3号方形周溝墓 (25) (第245図25)



7 第3号方形周溝墓 (29) (第245図29)



4 第3号方形周溝墓 (26) (第245図26)



8 第3号方形周溝墓 (30) (第245図30)



1 第3号方形周溝墓 (31) (第245図31)



5 第3号方形周溝墓 (35) (第245図35)



2 第3号方形周溝墓 (32) (第245図32)



6 第3号方形周溝墓 (36) (第245図36)



3 第3号方形周溝墓 (33) (第245図33)



7 第3号方形周溝墓 (37) (第245図37)



4 第3号方形周溝墓 (34) (第245図34)



8 第3号方形周溝墓 (38) (第245図38)



1 第3号方形周溝墓 (39) (第245図39)



4 第4号方形周溝墓 (3) (第253図2)



2 第4号方形周溝墓 (1) (第253図1)



5 第4号方形周溝墓 (4) (第253図4)



3 第4号方形周溝墓 (2) (第253図3)



6 第4号方形周溝墓 (5) (第253図5)



1 第4号方形周溝墓(6)(第253図6)



5 第4号方形周溝墓(10)(第253図10)



2 第4号方形周溝墓(7)(第253図7)



6 第4号方形周溝墓(11)(第253図11)



3 第4号方形周溝墓(8)(第253図8)



7 第4号方形周溝墓(12)(第253図12)



4 第4号方形周溝墓(9)(第253図9)



8 第4号方形周溝墓(13)(第253図13)



1 第4号方形周溝墓 (14) (第253図14)



5 第4号方形周溝墓 (18) (第254図18)



2 第4号方形周溝墓 (15) (第253図15)



6 第4号方形周溝墓 (19) (第254図19)



3 第4号方形周溝墓 (16) (第254図16)



7 第4号方形周溝墓 (20) (第254図20)



4 第4号方形周溝墓 (17) (第254図17)



8 第4号方形周溝墓 (21) (第254図21)



1 第4号方形周溝墓 (22) (第254図22)



2 第4号方形周溝墓 (23) (第254図23)



3 第4号方形周溝墓 (24) (第254図24)



4 第4号方形周溝墓 (25) (第254図25)



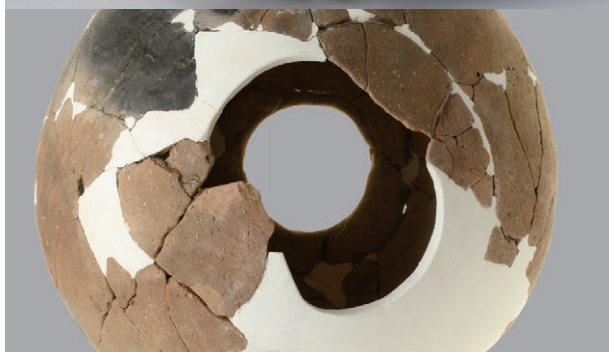
5 第5号方形周溝墓 (1) (第260図1)



6 第5号方形周溝墓 (2) (第260図2)



7 第5号方形周溝墓 (3) (第260図4)



1 第5号方形周溝墓(4)(第261図3)



2 第5号方形周溝墓(5)(第260図5)



4 第5号方形周溝墓(7)(第260図7)



5 第5号方形周溝墓(8)(第260図8)



6 第5号方形周溝墓(9)(第260図9)



3 第5号方形周溝墓(6)(第260図6)



7 第5号方形周溝墓(10)(第260図10)



1 第5号方形周溝墓 (11) (第260図11)



5 第5号方形周溝墓 (15) (第260図15)



2 第5号方形周溝墓 (12) (第260図12)



6 第5号方形周溝墓 (16) (第260図16)



3 第5号方形周溝墓 (13) (第260図13)



7 第5号方形周溝墓 (17) (第260図17)



4 第5号方形周溝墓 (14) (第260図14)



8 第5号方形周溝墓 (18) (第260図18)



1 第5号方形周溝墓 (19) (第260図19)



2 第5号方形周溝墓 (20) (第260図20)



4 第5号方形周溝墓 (22) (第260図22)



3 第5号方形周溝墓 (21) (第260図21)



5 第5号方形周溝墓 (23) (第261図23)



1 第5号方形周溝墓 (24) (第261図24)



5 第5号方形周溝墓 (28) (第261図28)



2 第5号方形周溝墓 (25) (第261図25)



6 第5号方形周溝墓 (29) (第261図29)



3 第5号方形周溝墓 (26) (第261図26)



7 第5号方形周溝墓 (30) (第261図30)



4 第5号方形周溝墓 (27) (第261図27)



8 第5号方形周溝墓 (31) (第262図31)



1 第5号方形周溝墓 (32) (第262図 32)



5 第5号方形周溝墓 (36) (第262図 36)



2 第5号方形周溝墓 (33) (第262図 33)



6 第5号方形周溝墓 (37) (第262図 37)



3 第5号方形周溝墓 (34) (第262図 34)



7 第5号方形周溝墓 (38) (第262図 38)



4 第5号方形周溝墓 (35) (第262図 35)



8 第5号方形周溝墓 (39) (第262図 39)



1 第5号方形周溝墓 (40) (第262図40)



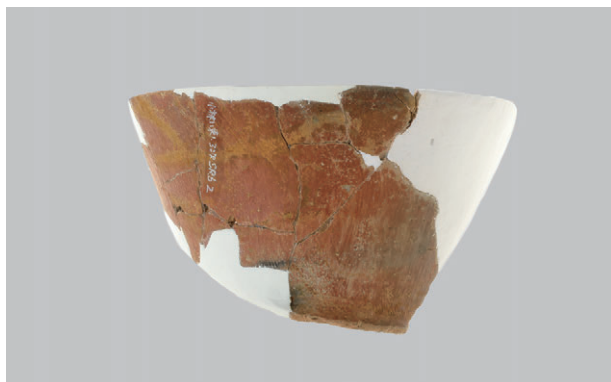
5 第6号方形周溝墓 (3) (第268図3)



2 第5号方形周溝墓 (41) (第262図41)



6 第6号方形周溝墓 (4) (第268図4)



3 第6号方形周溝墓 (1) (第268図1)



7 第6号方形周溝墓 (5) (第268図5)



4 第6号方形周溝墓 (2) (第268図2)



8 第6号方形周溝墓 (6) (第268図6)



1 第6号方形周溝墓 (7) (第268図7)



5 第6号方形周溝墓 (11) (第268図11)



2 第6号方形周溝墓 (8) (第268図8)



6 第6号方形周溝墓 (12) (第268図12)



3 第6号方形周溝墓 (9) (第268図9)



7 第6号方形周溝墓 (13) (第268図13)



4 第6号方形周溝墓 (10) (第268図10)



8 第6号方形周溝墓 (14) (第268図14)



1 第6号方形周溝墓 (15) (第268図15)



5 第6号方形周溝墓 (19) (第268図19)



2 第6号方形周溝墓 (16) (第268図16)



6 第6号方形周溝墓 (20) (第268図20)



3 第6号方形周溝墓 (17) (第268図17)



7 第6号方形周溝墓 (21) (第268図21)



4 第6号方形周溝墓 (18) (第268図18)



8 第6号方形周溝墓 (22) (第268図22)



1 第6号方形周溝墓 (23) (第268図23)



5 第7号方形周溝墓 (1) (第274図1)



2 第6号方形周溝墓 (24) (第268図24)



6 第7号方形周溝墓 (2) (第274図2)



3 第6号方形周溝墓 (25) (第268図25)



7 第7号方形周溝墓 (3) (第274図3)



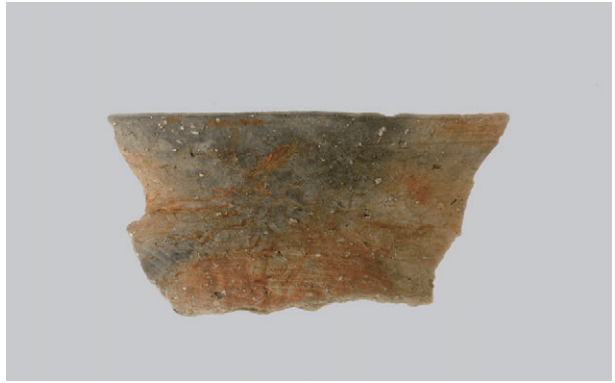
4 第6号方形周溝墓 (26) (第268図26)



8 第7号方形周溝墓 (4) (第274図4)



1 第7号方形周溝墓 (5) (第274図5)



4 第7号方形周溝墓 (8) (第274図8)



5 第7号方形周溝墓 (9) (第274図9)



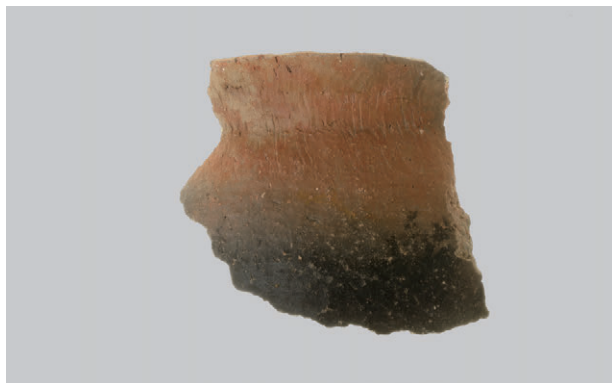
2 第7号方形周溝墓 (6) (第274図6)



6 第7号方形周溝墓 (10) (第274図10)



3 第7号方形周溝墓 (7) (第274図7)



7 第7号方形周溝墓 (11) (第274図11)



1 第7号方形周溝墓 (12) (第274図12)



5 第7号方形周溝墓 (16) (第274図16)



2 第7号方形周溝墓 (13) (第274図13)



6 第7号方形周溝墓 (17) (第274図17)



3 第7号方形周溝墓 (14) (第274図14)



7 第7号方形周溝墓 (18) (第274図18)



4 第7号方形周溝墓 (15) (第274図15)



8 第7号方形周溝墓 (19) (第274図19)



1 第7号方形周溝墓 (20) (第274図20)



2 第7号方形周溝墓 (21) (第274図21)



3 第7号方形周溝墓 (22) (第274図22)



4 第7号方形周溝墓 (23) (第274図23)



5 第8号方形周溝墓 (1) (第277図1)



1 第8号方形周溝墓 (2) (第277図2)



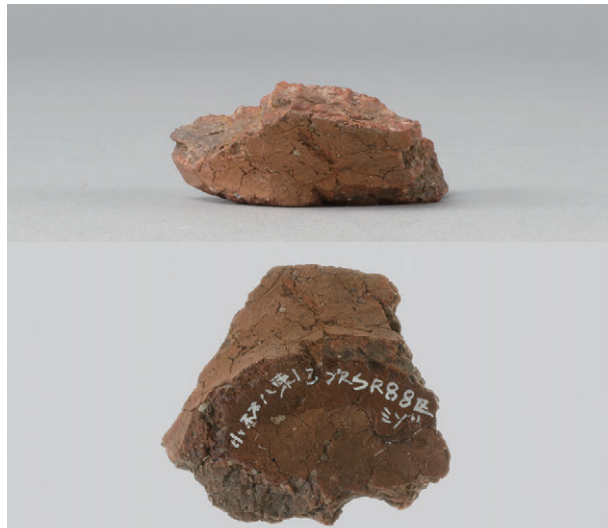
2 第8号方形周溝墓 (3) (第277図3)



3 第8号方形周溝墓 (4) (第277図4)



4 第8号方形周溝墓 (5) (第277図5)



5 第8号方形周溝墓 (6) (第277図6)



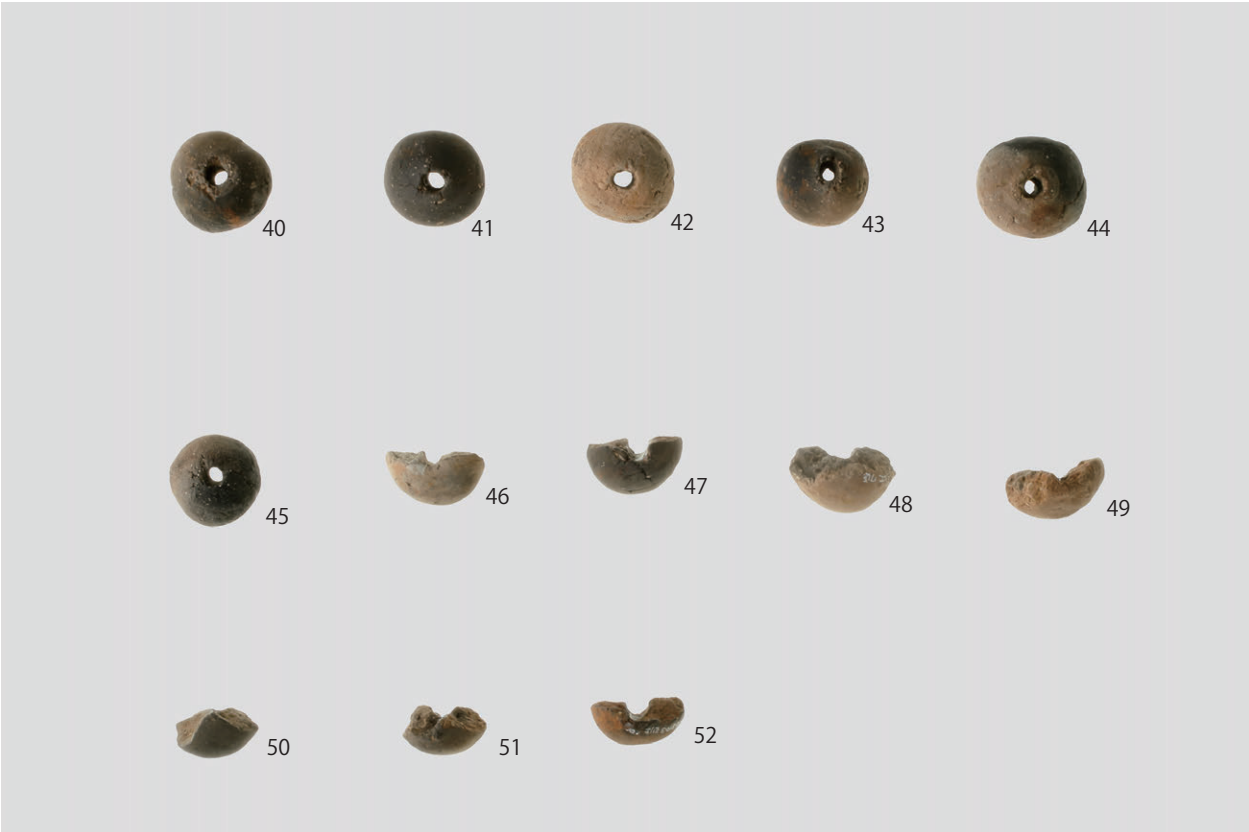
6 第8号方形周溝墓 (7) (第277図7)



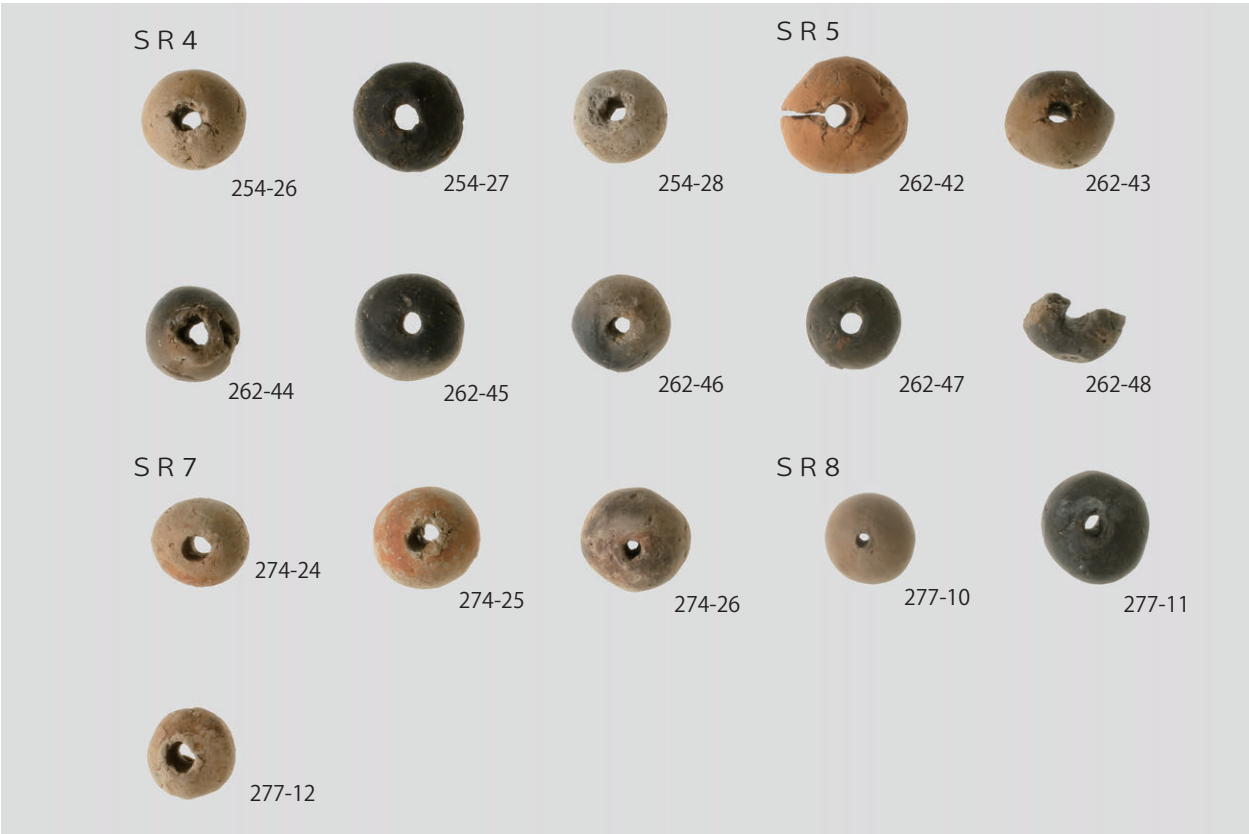
7 第8号方形周溝墓 (8) (第277図8)



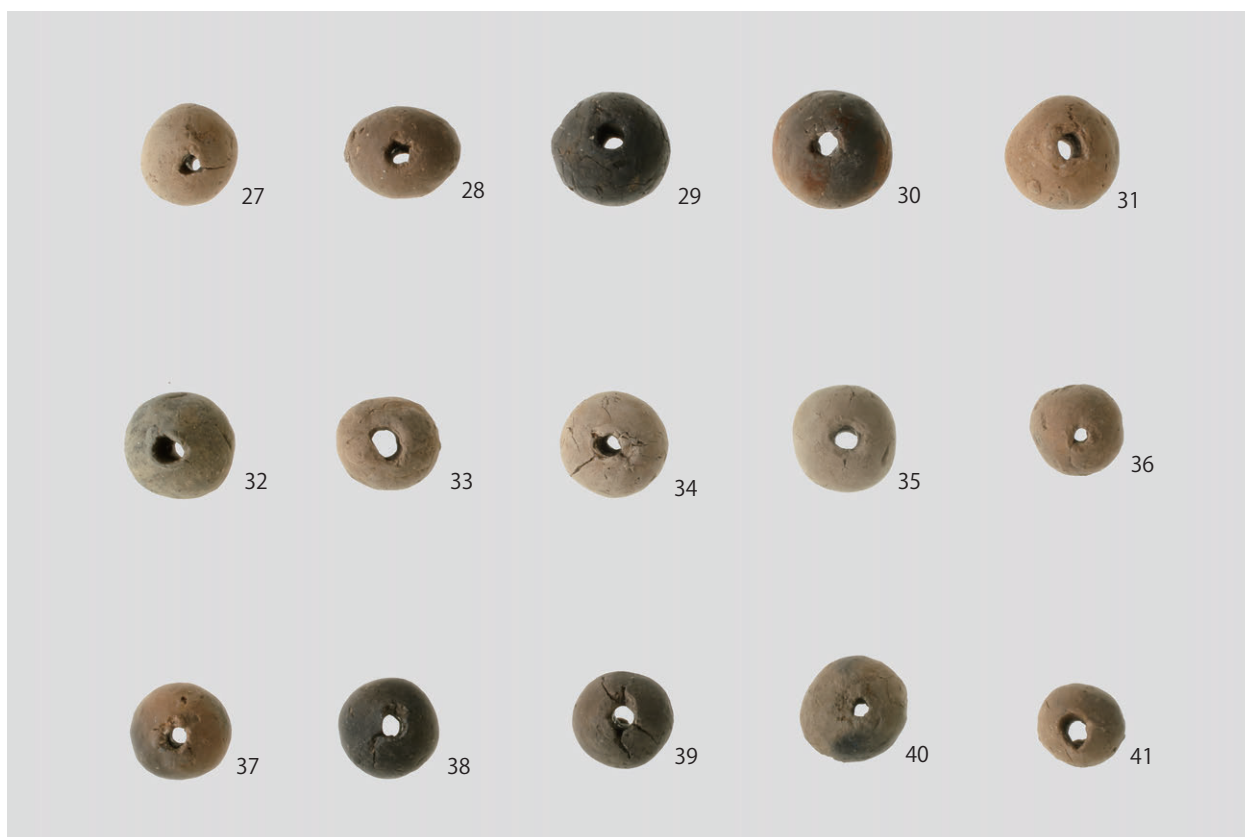
8 第8号方形周溝墓 (9) (第277図9)



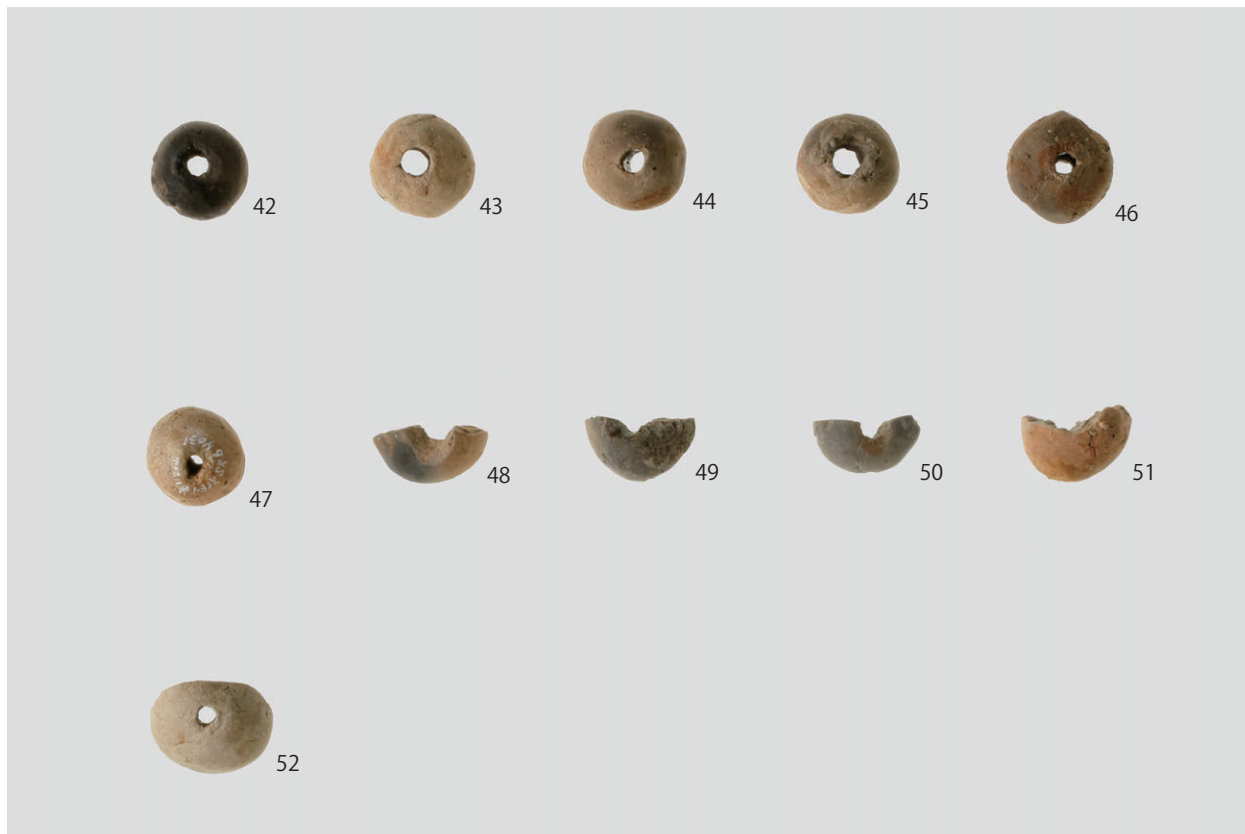
1 第3号方形周溝墓出土土玉 (第246図)



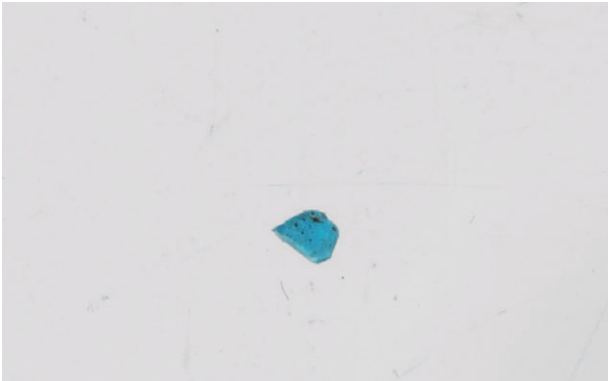
2 方形周溝墓出土土玉 (第254・262・274・277図)



1 第6号方形周溝墓出土土玉（1）（第269図）



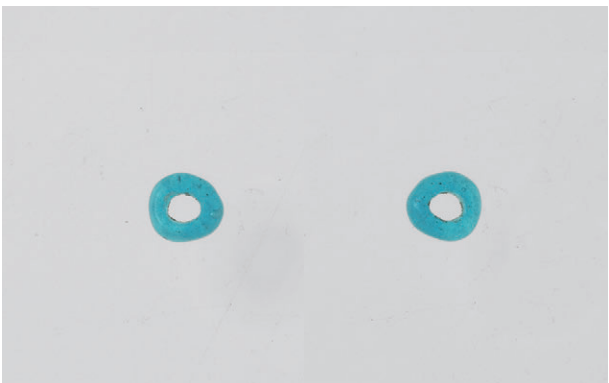
2 第6号方形周溝墓出土土玉（2）（第269図）



1 第4号方形周溝墓出土ガラス玉



3 第6号方形周溝墓出土管玉（1）（第269図54）



2 第6号方形周溝墓出土ガラス玉（第269図53）



4 第6号方形周溝墓出土管玉（2）（第269図55）



5 第7号方形周溝墓出土砥石（第274図27）



1 水場遺構 (1) (第 283 図 1)



5 水場遺構 (5) 第 283 図 5)



2 水場遺構 (2) (第 283 図 2)



6 水場遺構 (6) (第 283 図 6)



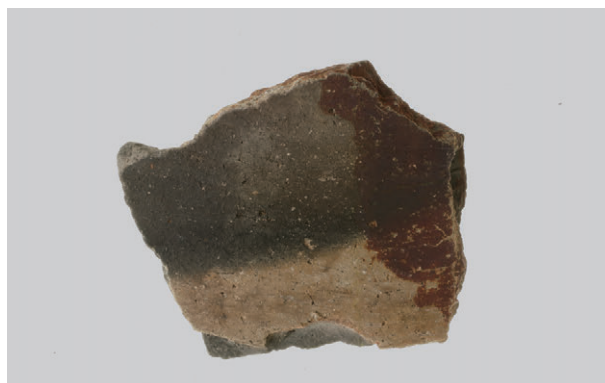
3 水場遺構 (3) (第 283 図 3)



7 水場遺構 (7) (第 283 図 7)



4 水場遺構 (4) (第 283 図 4)



8 水場遺構 (8) (第 283 図 8)



1 水場遺構 (9) (第 283 図 9)



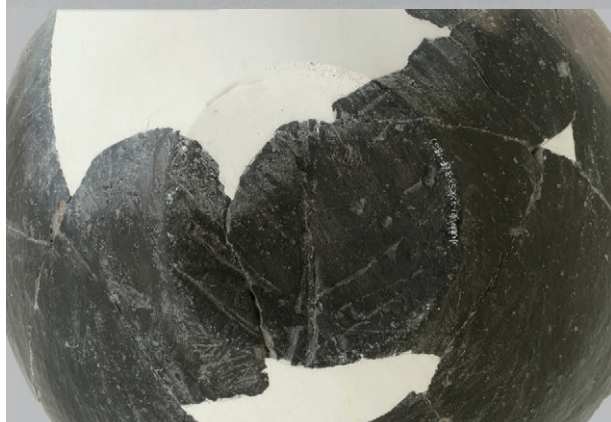
4 水場遺構 (12) (第 283 図 12)



2 水場遺構 (10) (第 283 図 10)



5 水場遺構 (13) (第 283 図 13)



2 水場遺構 (10) (第 283 図 10)



6 水場遺構 (14) (第 283 図 14)



3 水場遺構 (11) (第 283 図 11)



7 水場遺構 (15) (第 283 図 15)



1 水場遺構 (16) (第 283 図 16)



5 水場遺構 (20) (第 284 図 20)



2 水場遺構 (17) (第 283 図 17)



6 水場遺構 (21) (第 284 図 21)



3 水場遺構 (18) (第 283 図 18)



7 水場遺構 (22) (第 284 図 22)



4 水場遺構 (19) (第 284 図 19)



8 水場遺構 (23) (第 284 図 23)



1 水場遺構 (24) (第 284 図 24)



4 水場遺構 (27) (第 284 図 27)



5 水場遺構 (28) (第 284 図 28)



2 水場遺構 (25) (第 284 図 25)



6 水場遺構 (29) (第 284 図 29)



3 水場遺構 (26) (第 284 図 26)



7 水場遺構 (30) (第 284 図 30)



1 水場遺構 (31) (第 284 図 31)



2 水場遺構 (32) (第 284 図 32)



3 水場遺構 (33) (第 284 図 33)



5 第1号木組遺構 (2) (第 304 図 1)



4 第1号木組遺構 (1) (第 304 図 2)



6 第1号木組遺構 (3) (第 304 図 3)



1 第1号木組遺構(4)(第304図4)



5 第1号木組遺構(8)(第304図8)



2 第1号木組遺構(5)(第304図5)



3 第1号木組遺構(6)(第304図6)



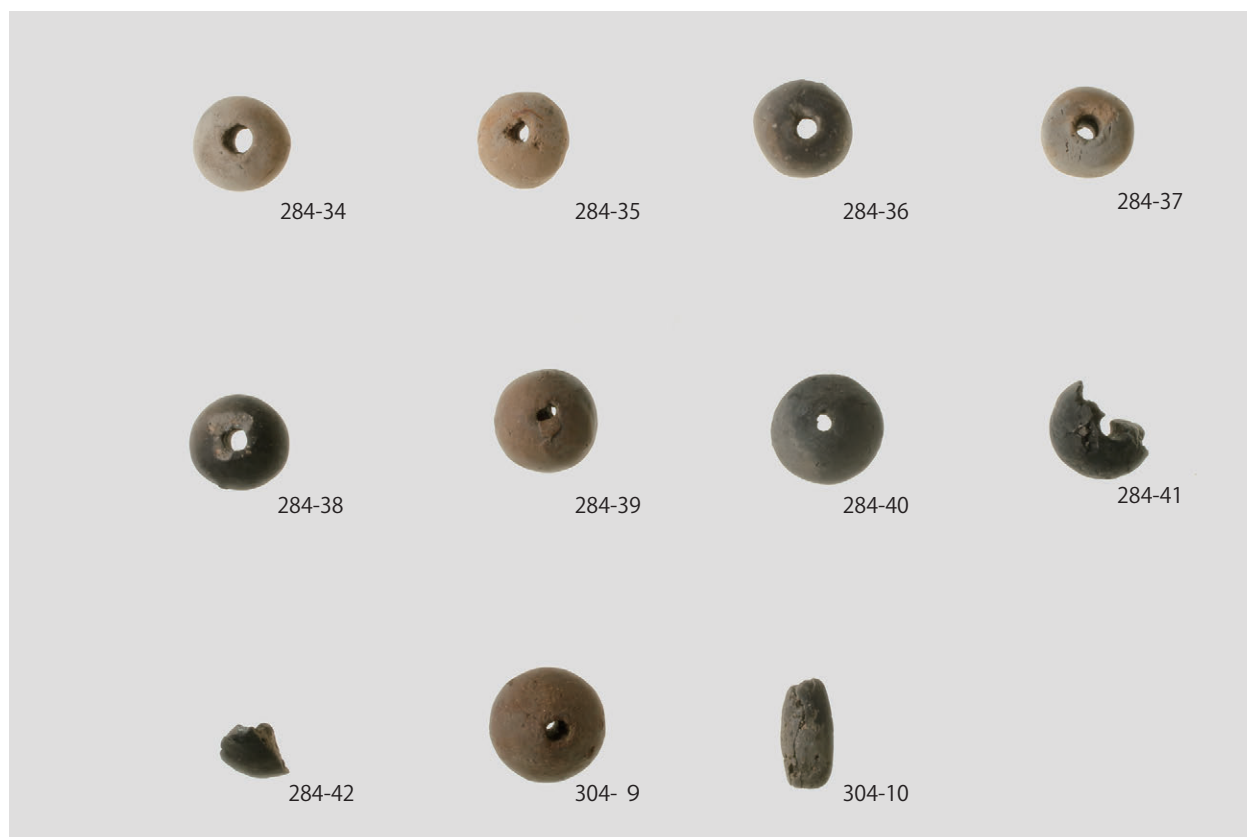
6 第2号木組遺構(1)(第317図1)



4 第1号木組遺構(7)(第304図7)



7 第2号木組遺構(2)(第317図2)



1 水場遺構・第1号木組遺構出土土玉・土錘（第284図・第304図）



2 第2号木組遺構（3）（第317図3）



4 第528号土壙（第330図1）



3 第3号竪穴状遺構（第326図1）



5 第544号土壙（第330図2）



1 グリッド (1) (第 332 図 1)



5 グリッド (5) (第 332 図 6)



2 グリッド (2) (第 332 図 2)



6 グリッド (6) (第 332 図 7)



3 グリッド (3) (第 332 図 4)



7 グリッド (7) (第 332 図 8)



4 グリッド (4) (第 332 図 5)



8 グリッド (8) (第 332 図 9)



1 グリッド (9) (第 332 図 10)



3 グリッド (11) (第 332 図 12)



2 グリッド (10) (第 332 図 11)



4 グリッド (12) (第 332 図 13)



5 グリッド出土石製品 (第 332 図 14)



1 水場遺構出土砥石 (第 284 図 45)



2 貝窠穴痕泥岩 (第 143・152・157・159・200・220・223・226・284・304・332 図)



1 水場遺構出土木製品（1）（第285図1）



2 水場遺構出土木製品（2）（第285図2）



1 水場遺構出土木製品（3）（第285図3）



2 水場遺構出土木製品（4）（第286図4）



3 水場遺構出土木製品（5）（第286図5）



1 水場遺構出土木製品（6）（第 286 図 6）



2 水場遺構出土木製品（7）（第 287 図 7）



3 水場遺構出土木製品（8）
（第 288 図 10）



4 水場遺構出土木製品（9）
（第 288 図 11）



5 水場遺構出土木製品（10）
（第 288 図 12）



1 水場遺構出土木製品 (11) (第 289 図 13)



1 水場遺構出土木製品 (12)
(第 291 図 22)



2 水場遺構出土木製品 (13)
(第 291 図 23)



3 水場遺構出土木製品 (14)
(第 292 図 24)



1 水場遺構出土木製品（15）（第 292 図 25）



2 水場遺構出土木製品拡大（第 292 図 25）



1 水場遺構出土木製品 (16)
(第 293 図 29)



2 水場遺構出土木製品 (17)
(第 293 図 30)



3 水場遺構出土木製品 (18)
(第 294 図 34)



1 水場遺構出土木製品 (19) (第 294 図 33)



3 水場遺構出土木製品 (21) (第 294 図 38)



2 水場遺構出土木製品 (20) (第 294 図 37)



4 水場遺構出土木製品 (22) (第 294 図 39)



1 水場遺構出土木製品 (23) (第 295 図 40)



2 水場遺構出土木製品 (24) (第 295 図 41)



3 第1号木組遺構出土木製品 (1) (第 305 図 1)



1 第1号木組遺構出土木製品（2）
（第306図4）



2 第1号木組遺構出土木製品拡大（第306図4）



1 第1号木組遺構出土木製品(3)
(第307図7)



2 第1号木組遺構出土木製品(4)
(第308図11)



3 第1号木組遺構出土木製品(5)
(第309図13)



1 第1号木組遺構出土木製品(6)
(第309図14)



2 第1号木組遺構出土木製品(7)
(第310図16)



3 第1号木組遺構出土木製品(8)
(第310図17)



1 第1号木組遺構出土杭
(1) (第312図24)



2 第1号木組遺構出土杭
(2) (第312図27)



3 第1号木組遺構出土杭
(3) (第312図28)



4 第1号木組遺構出土杭
(4) (第313図30)



5 第1号木組遺構出土杭
(5) (第313図32)



6 第1号木組遺構出土杭
(6) (第314図37)



7 第1号木組遺構出土杭
(7) (第315図41)



8 第1号木組遺構出土杭
(8) (第316図48)



1 第12-A号住居跡(1)(第341図1)



4 第12-A号住居跡(4)(第342図4)



2 第12-A号住居跡(2)(第341図2)



5 第12-A号住居跡(5)(第343図5)



3 第12-A号住居跡(3)(第341図3)



6 第12-A号住居跡(6)(第343図6)



1 第12-A号住居跡(7)(第343図7)



4 第79号住居跡(第350図1)



2 第12-A号住居跡(8)(第343図8)



5 第86号住居跡(1)(第352図1)



3 第12-A号住居跡(9)(第343図9)



6 第86号住居跡(2)(第352図2)



1 第86号住居跡(3)(第352図3)



4 第87号住居跡(1)(第354図1)



2 第86号住居跡(4)(第352図4)



5 第87号住居跡(2)(第354図2)



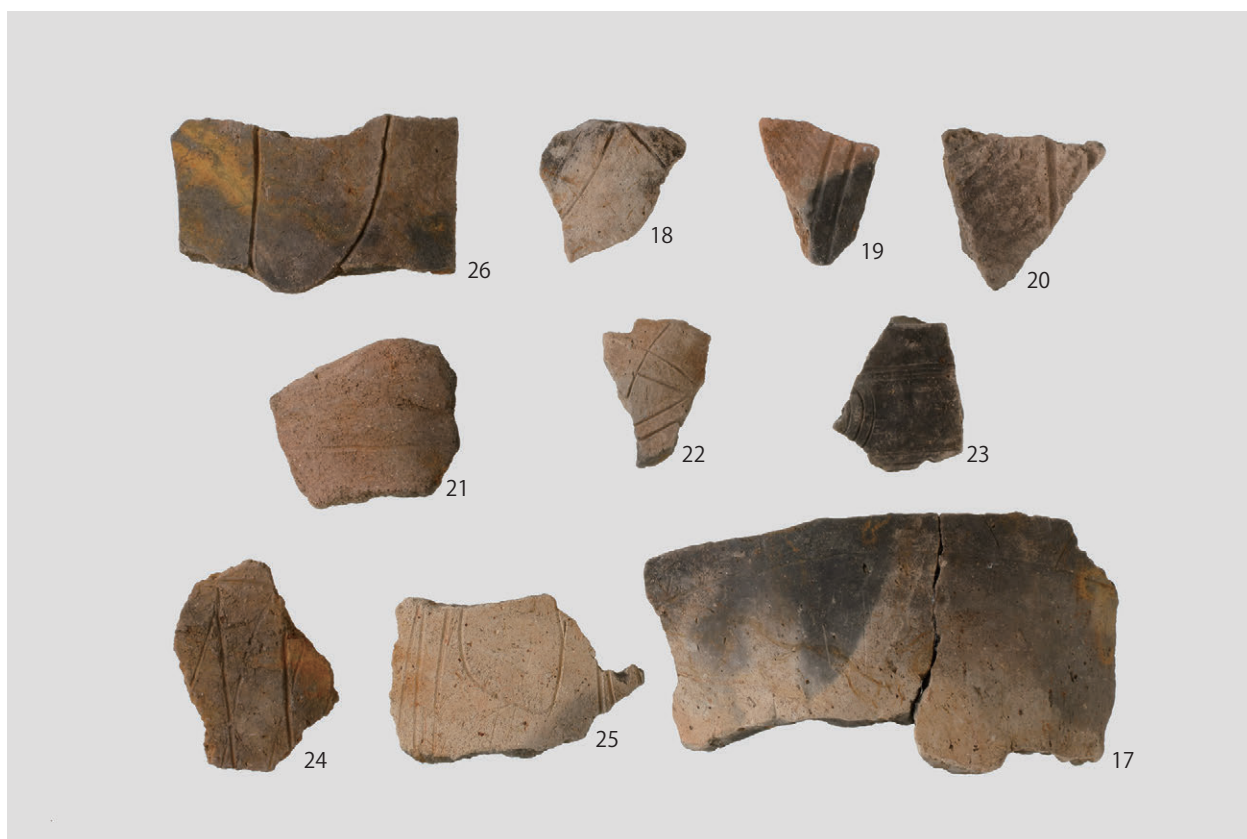
3 第86号住居跡(5)(第352図5)



6 第87号住居跡(3)(第354図3)



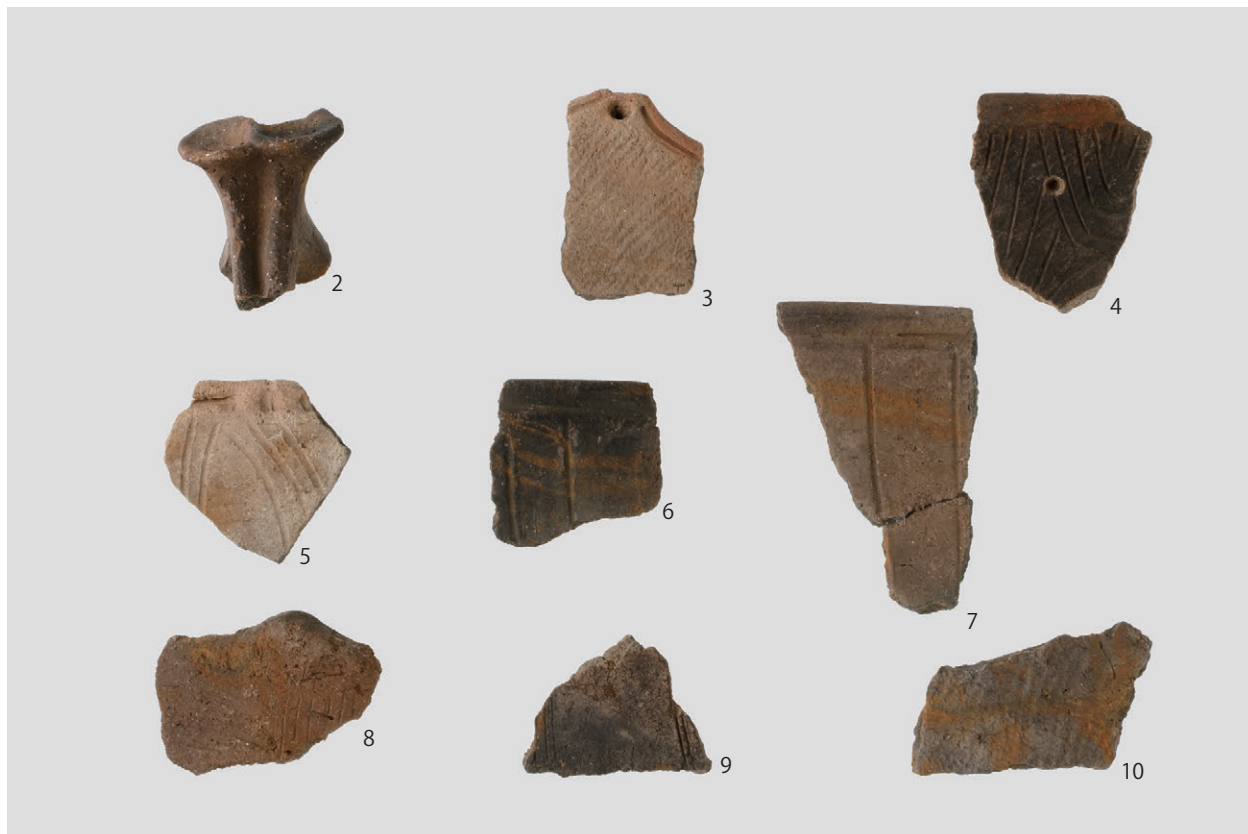
1 第12-A号住居跡 (10) (第344図)



2 第12-A号住居跡 (11) (第344図)



1 第12-A号住居跡(12)(第345図)



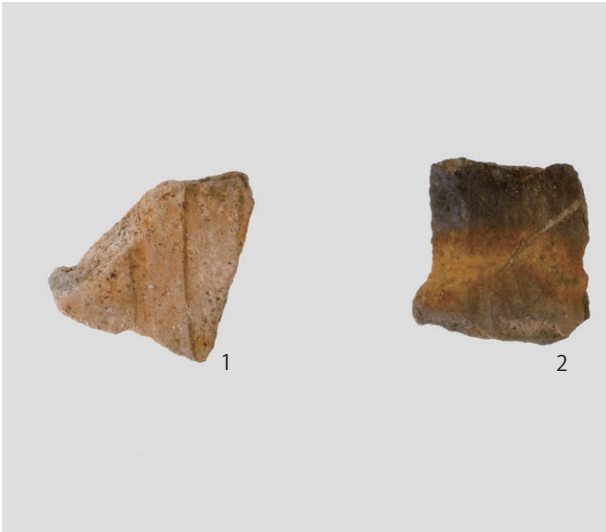
2 第79号住居跡(第350図)



1 第86号住居跡（6）（第352図）



2 第87号住居跡（4）（第354図）



1 第88号住居跡(第355図)



4 第547号土壙(1)(第365図1)



2 第35号炉穴(第356図)



5 第547号土壙(2)(第365図2)



3 第505号土壙(第359図15)



6 第547号土壙(3)(第365図3)



1 第547号土壙(4)(第365図4)



4 第547号土壙(7)(第365図7)



2 第547号土壙(5)(第365図5)



5 第547号土壙(8)(第366図8)



3 第547号土壙(6)(第365図6)



6 第547号土壙(9)(第366図9)



1 第547号土壙(10)(第366図10)



4 第551号土壙(第362図18)



2 第547号土壙(11)(第366図11)



5 第578号土壙(1)(第375図1)



3 第547号土壙(12)(第366図12)



6 第578号土壙(2)(第375図2)



1 第578号土壙(3)(第375図3)



2 第652号土壙(1)(第378図1)



3 第652号土壙(2)(第378図2)



4 第653号土壙(1)(第379図1)



5 第653号土壙(2)(第379図2)



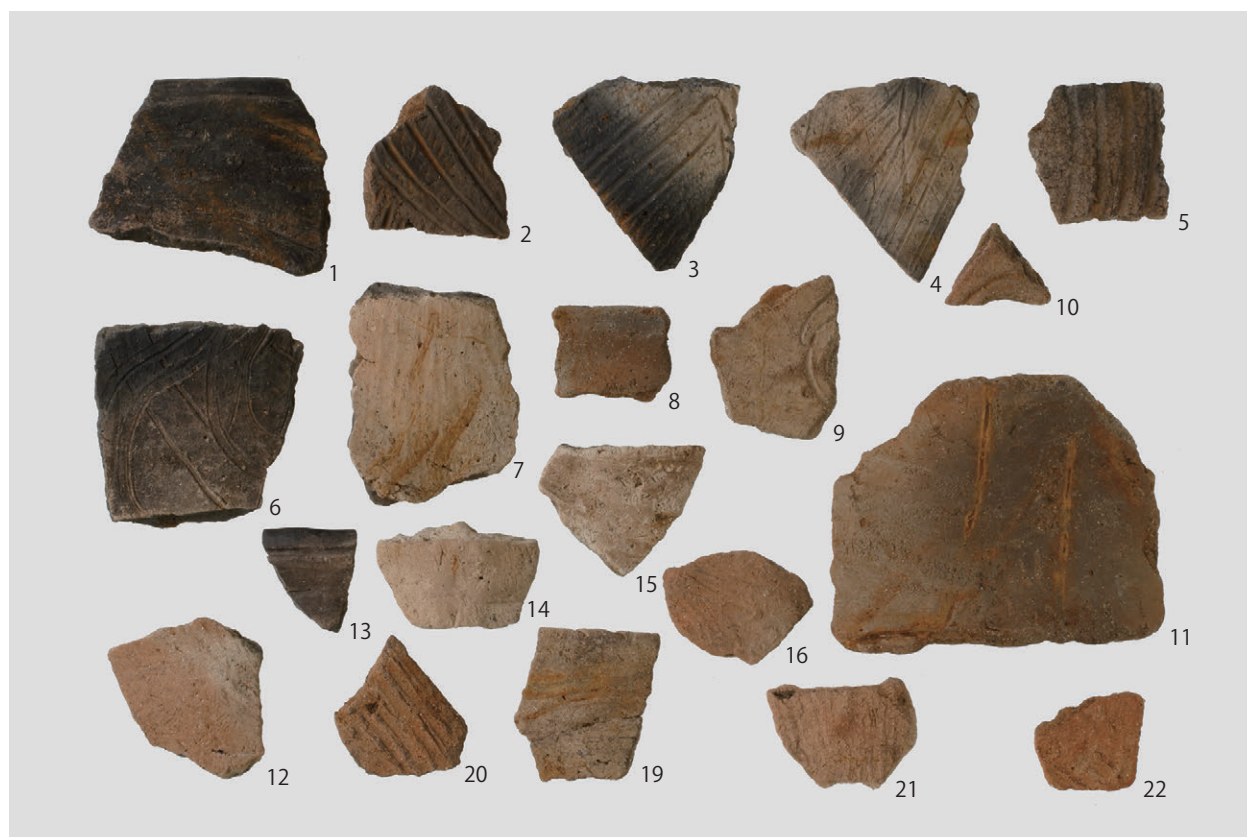
6 第653号土壙出土石器(第379図21)



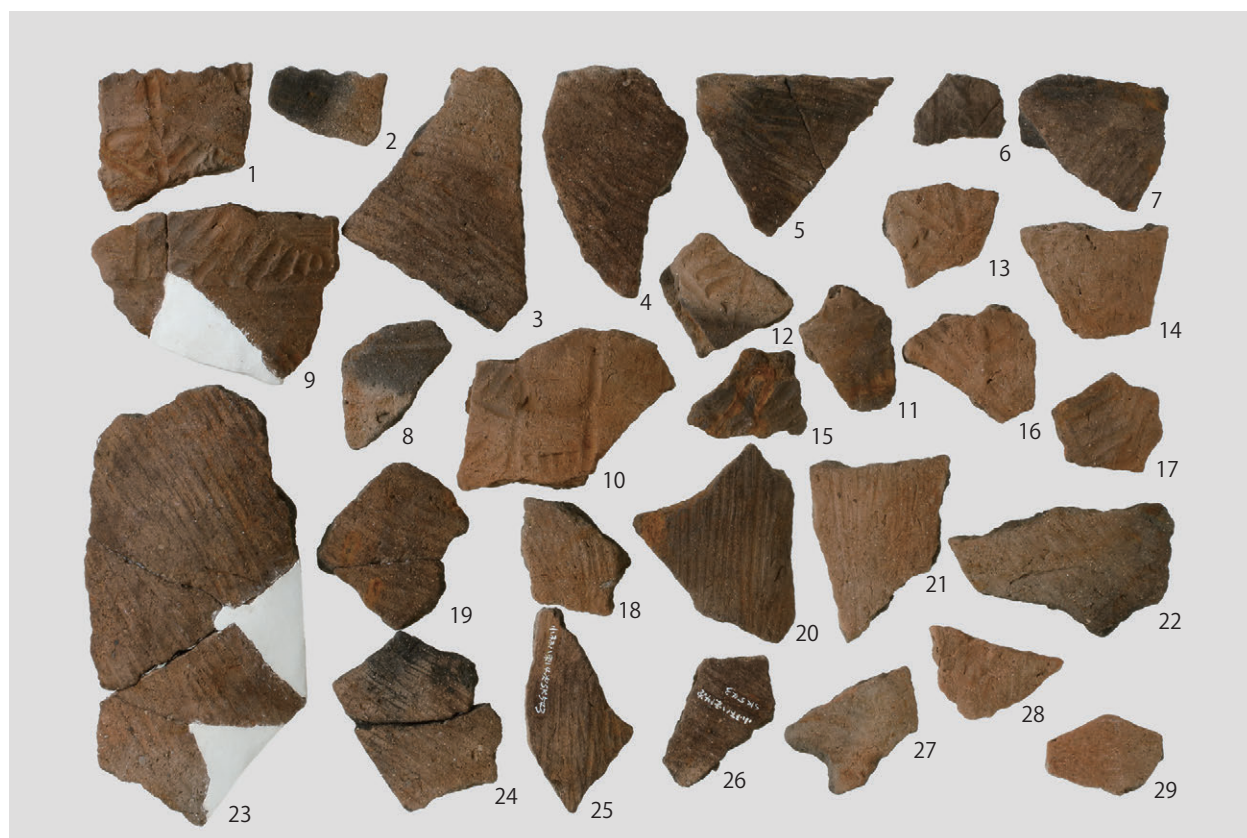
1 第 483・484・497・498・500 号土壙（第 359 図）



2 第 500・503・505・515・533・534・540 号土壙（第 359 図）



1 第 537・541・549～552 号土壌 (第 362 図)



2 第 543 号土壌 (第 363 図)



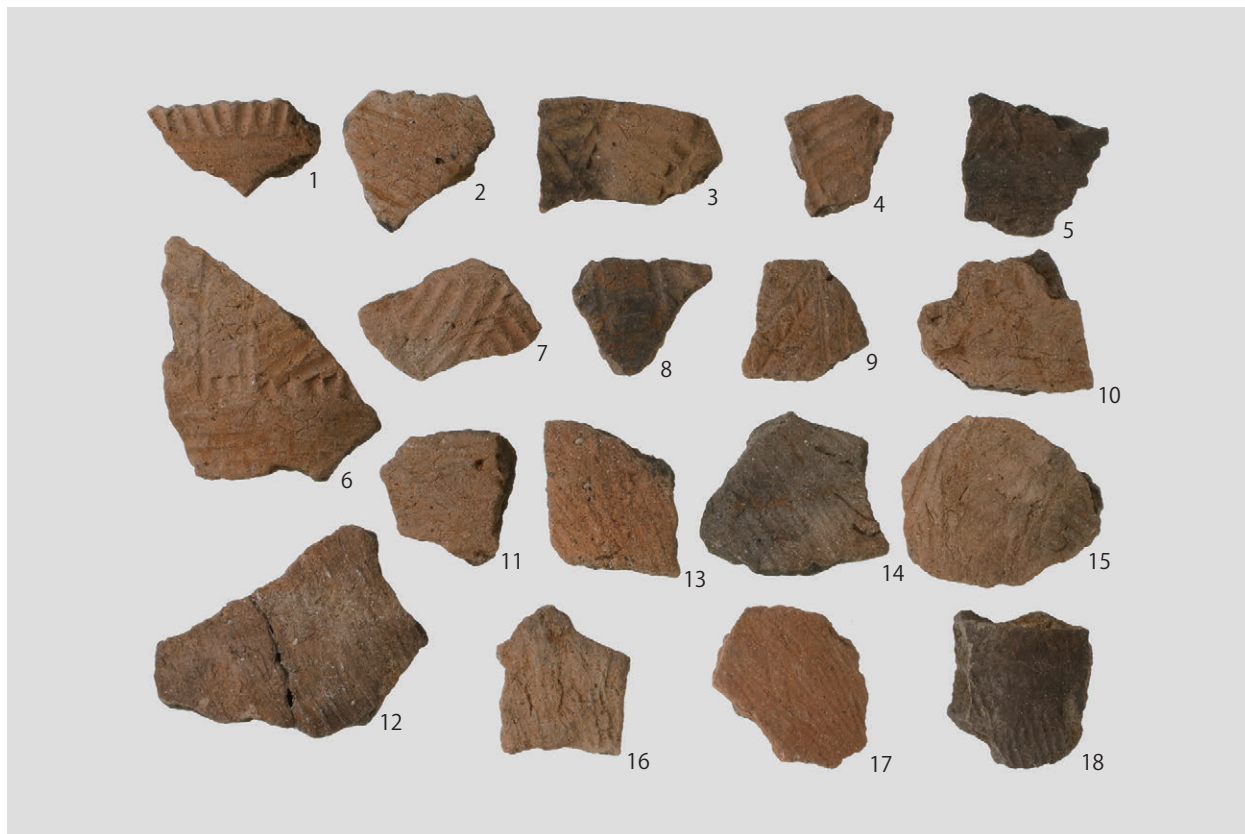
1 第 547 号土壙 (13) (第 366 図)



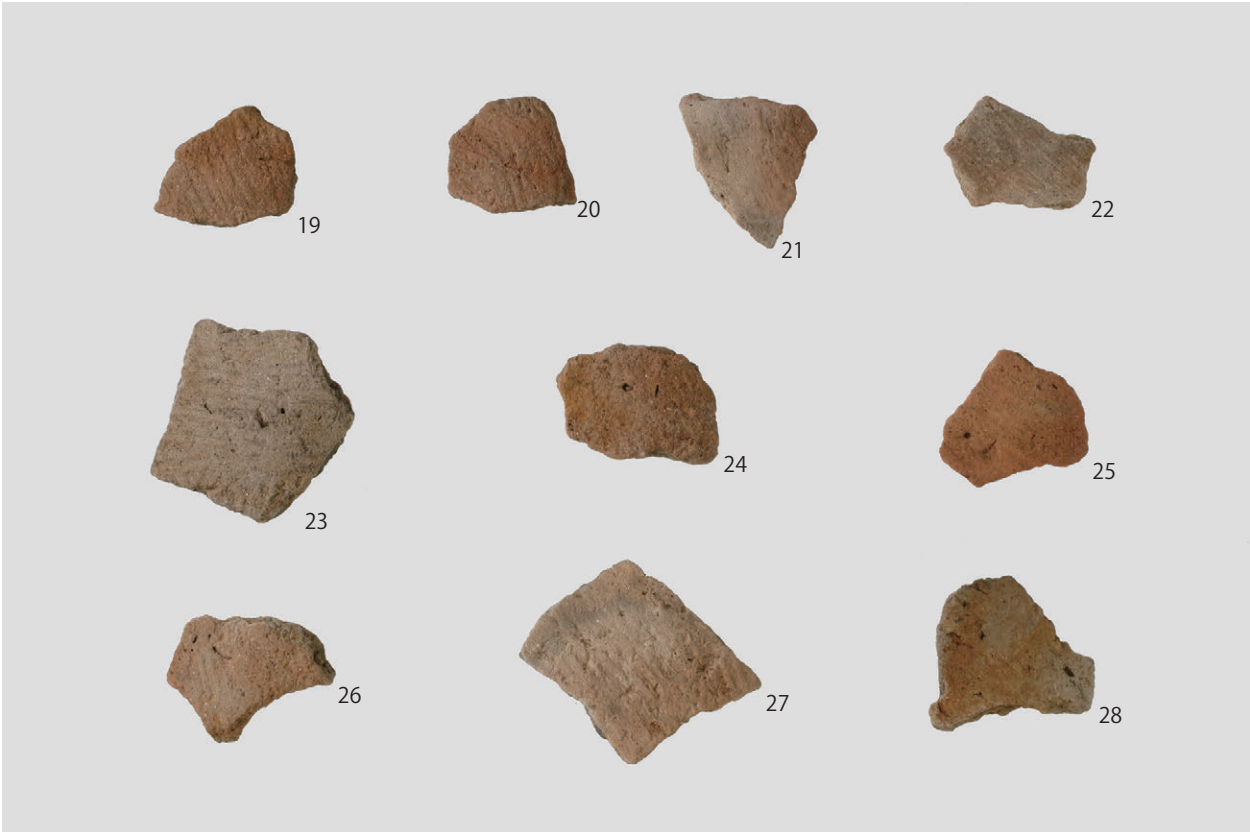
2 第 547 号土壙 (14) (第 367 図)



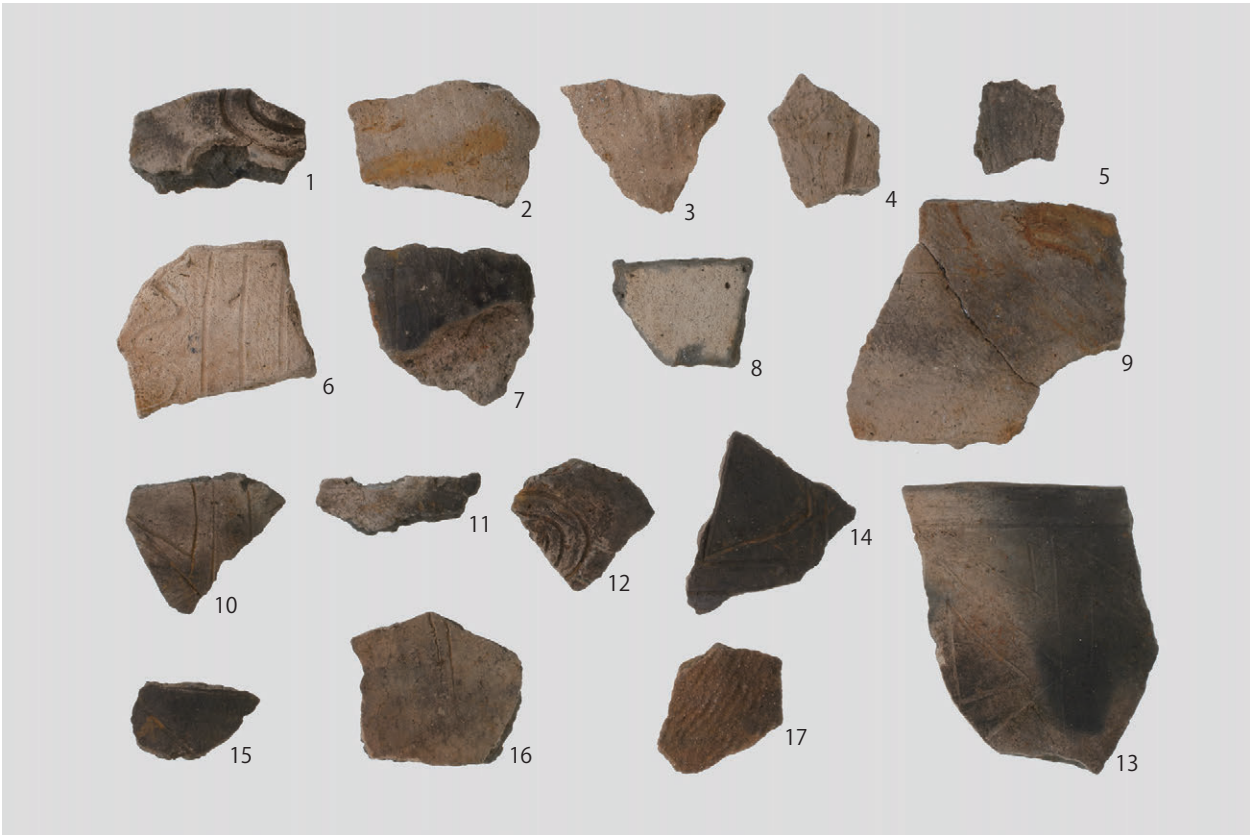
1 第547号土壙 (15) (第367図)



2 第553号土壙 (第368図)



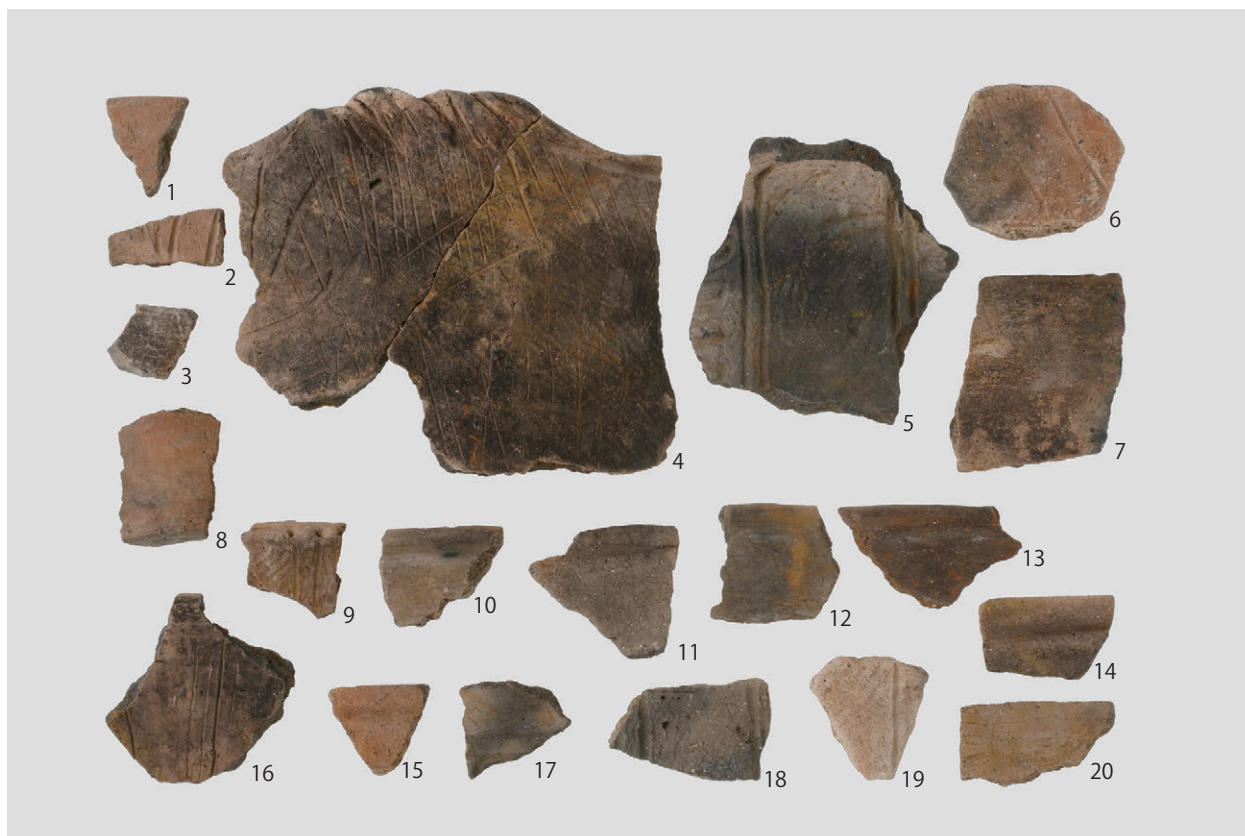
1 第 554・555 号土壌 (第 368 図)



2 第 556・557・562～564 号土壌 (第 371 図)



1 第569号土壙 (第371図)



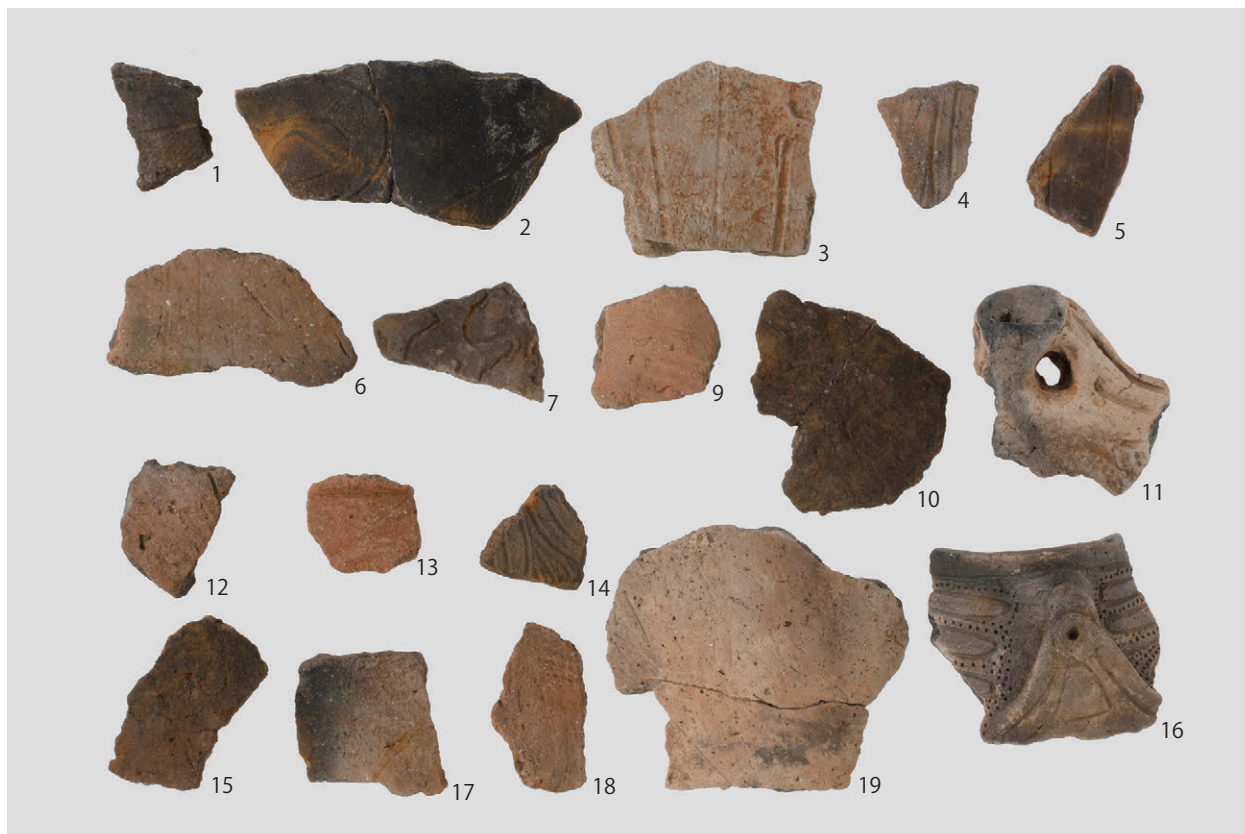
2 第570・572・574号土壙 (第372図)



1 第 575 号土壙 (第 373 図)



2 第 576 号土壙 (第 373 図)



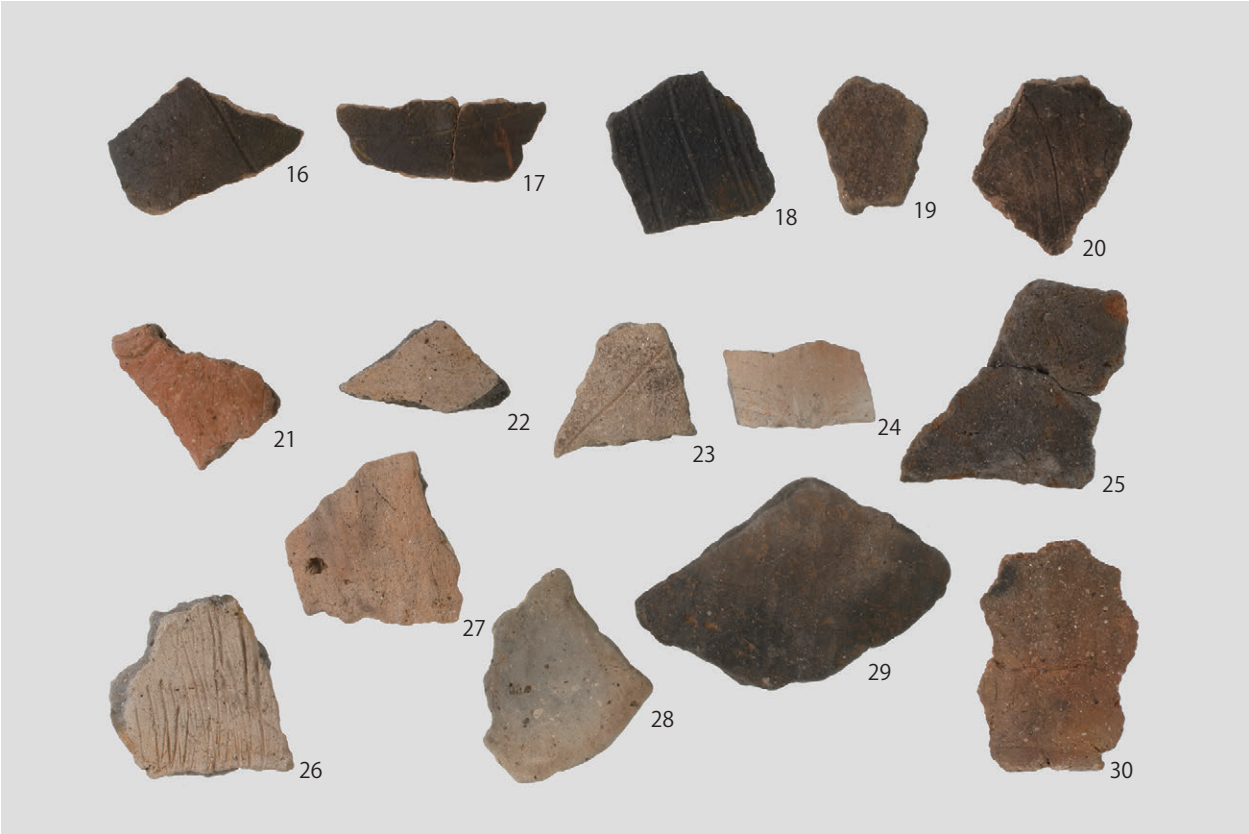
1 第 577・579～583 号土層 (第 374 図)



2 第 578 号土層 (4) (第 375 図)



1 第 652 号土壙 (3) (第 378 図)



2 第 652 号土壙 (4) (第 378 図)



1 第 653・685 号土壙 (第 379 図)



2 第 547・577・579 号土壙出土石器



1 ピット (第381図1)



2 グリッド (1) (第382図1)



3 グリッド (2) (第382図2)



4 グリッド (3) (第382図3)



5 グリッド (4) (第382図4)



1 グリッド (5) (第 382 図 5)



4 グリッド (8) (第 382 図 8)



2 グリッド (6) (第 382 図 6)



5 グリッド (9) (第 382 図 9)



3 グリッド (7) (第 382 図 7)



6 グリッド (10) (第 382 図 10)



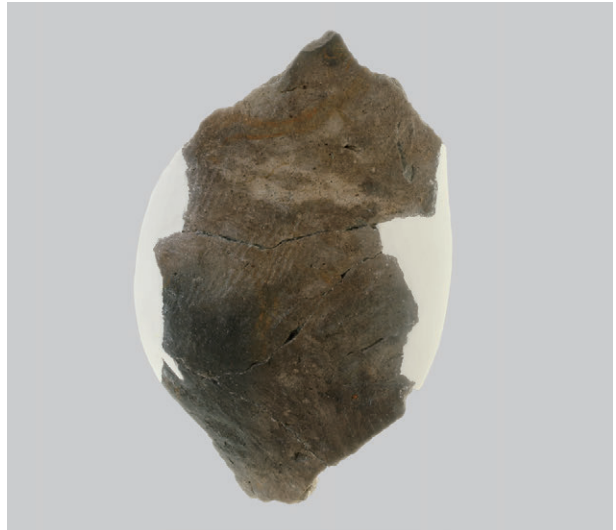
1 グリッド (11) (第 382 図 11)



4 グリッド (14) (第 383 図 14)



2 グリッド (12) (第 383 図 12)



5 グリッド (15) (第 383 図 15)



3 グリッド (13) (第 383 図 13)



6 グリッド (16) (第 383 図 16)



1 グリッド (17) (第 383 図 17)



4 グリッド (20) (第 383 図 20)



2 グリッド (18) (第 383 図 18)



5 グリッド (21) (第 383 図 21)



3 グリッド (19) (第 383 図 19)



6 グリッド (22) (第 383 図 22)



1 グリッド (23) (第 383 図)



2 グリッド (24) (第 384 図)



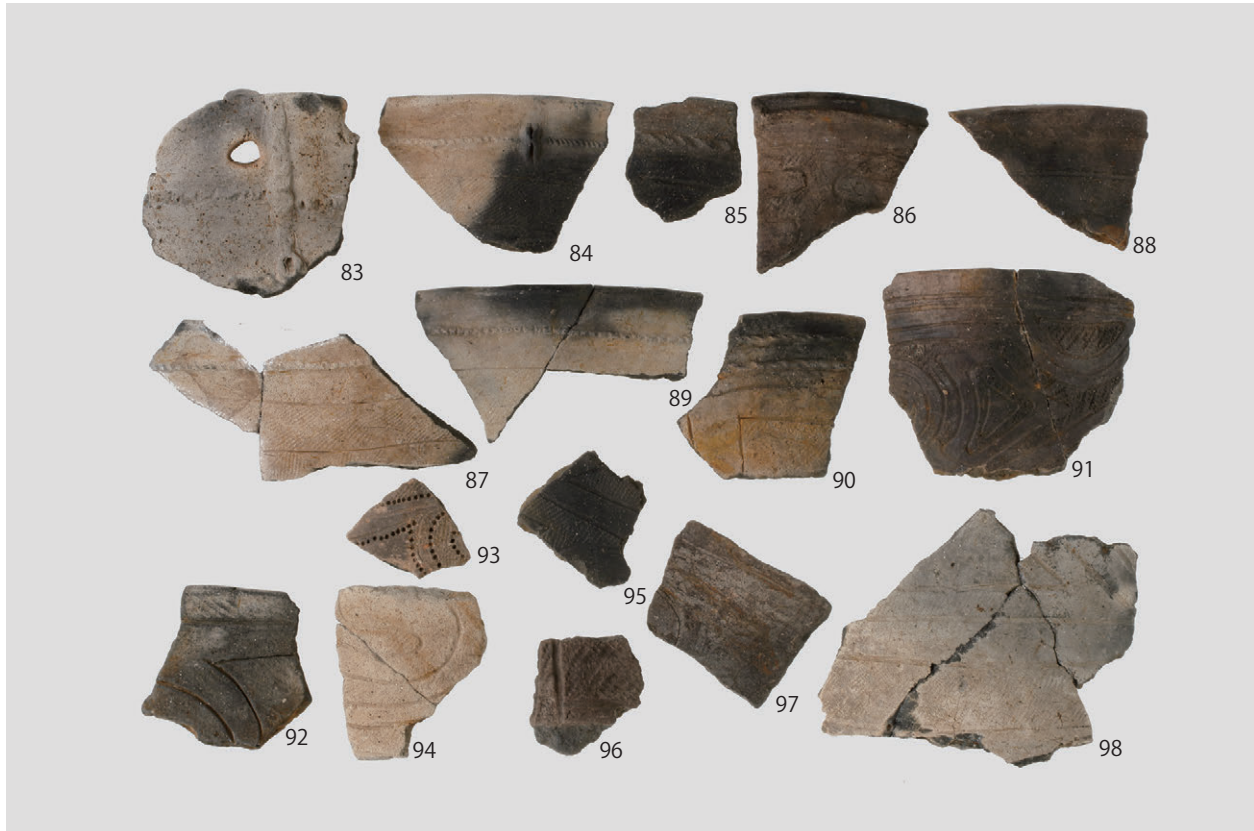
1 グリッド (25) (第 384 図)



2 グリッド (26) (第 385 図)



1 グリッド (27) (第 385 図)



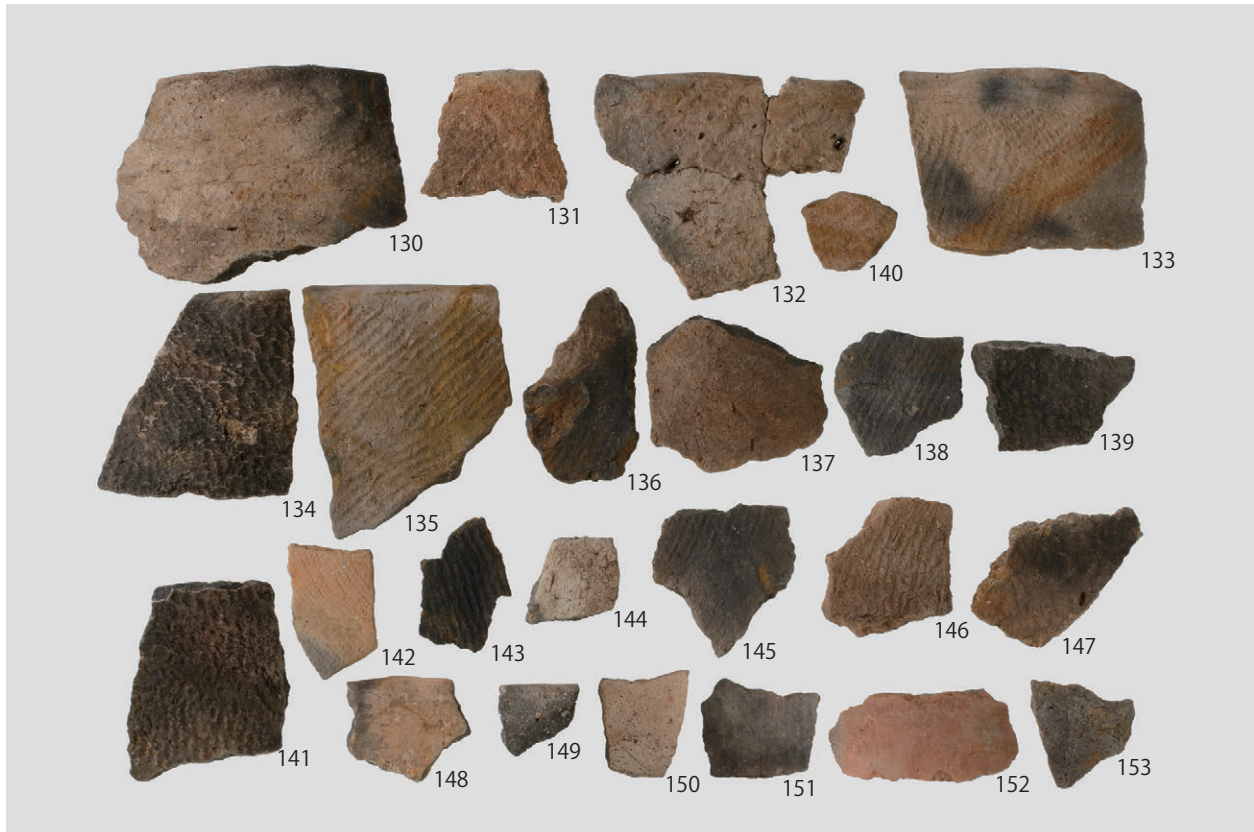
2 グリッド (28) (第 386 図)



1 グリッド (29) (第 386 図)



2 グリッド (30) (第 387 図)



1 グリッド (31) (第 387 図)



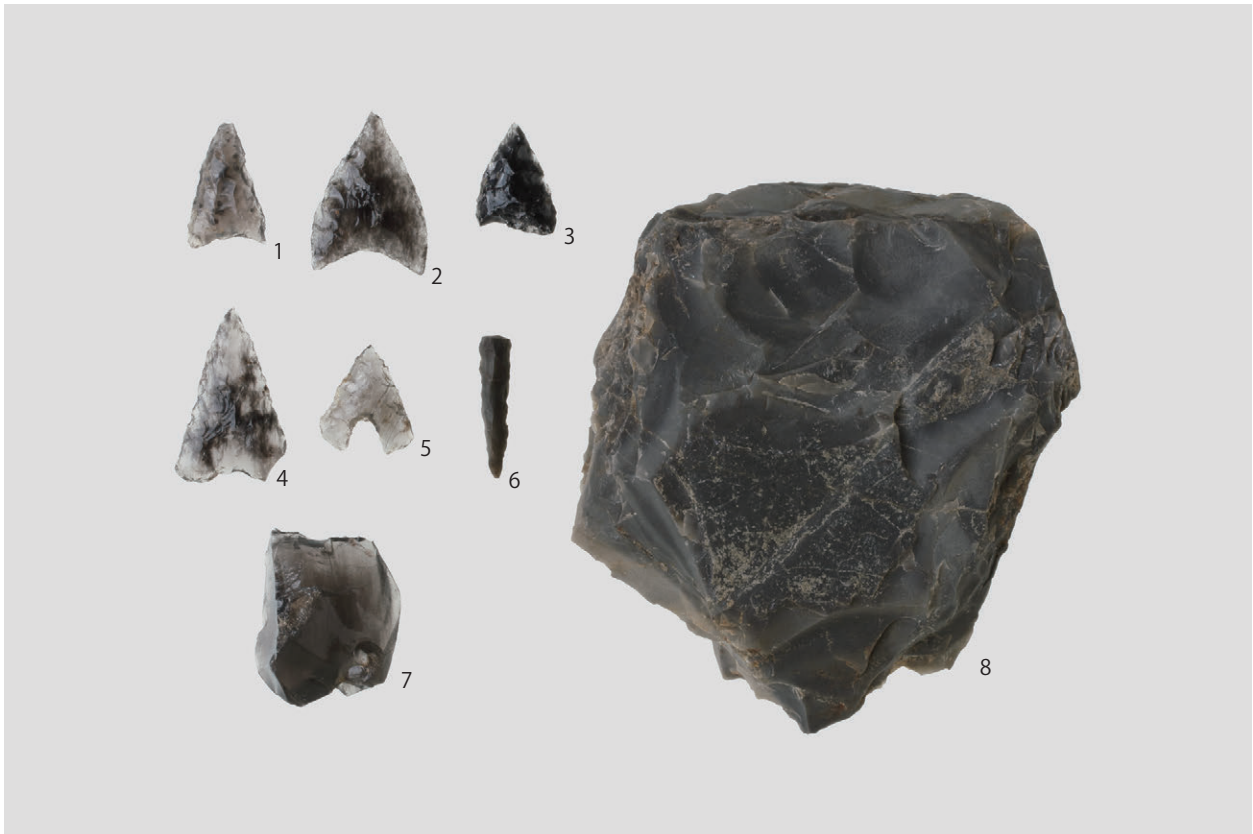
2 グリッド (32) (第 388 図)



1 グリッド (33) (第389図)



2 グリッド (34) (第389図)



1 グリッド出土石器（1）（第 390 図）



2 グリッド出土石器（2）（第 391 図）



1 グリッド出土石器 (3) (第 392 図)



2 グリッド出土石器 (4) (第 393 図)



1 第1号住居跡 (第396図1)



2 第8号住居跡 (1) (第399図1)



3 第8号住居跡 (2) (第399図2)



4 第33号住居跡 (1) (第402図1)



5 第33号住居跡 (2) (第402図2)



6 第33号住居跡 (3) (第402図3)



7 第33号住居跡 (4) (第402図4)



8 第33号住居跡 (5) (第402図5)



1 第34号住居跡(1)(第405図1)



5 第34号住居跡(5)(第405図5)



2 第34号住居跡(2)(第405図2)



6 第34号住居跡(6)(第405図6)



3 第34号住居跡(3)(第405図3)



4 第34号住居跡(4)(第405図4)



7 第34号住居跡(7)(第405図7)



1 第34号住居跡（8）（第405図8）



2 第34号住居跡（9）（第405図9）



3 第35号住居跡（1）（第409図1）



4 第35号住居跡（2）（第409図2）



5 第35号住居跡（3）（第409図3）



6 第35号住居跡（4）（第409図4）



1 第35号住居跡(5)(第409図5)



5 第35号住居跡(9)(第409図9)



2 第35号住居跡(6)(第409図6)



6 第35号住居跡(10)(第409図10)



3 第35号住居跡(7)(第409図7)



7 第35号住居跡(11)(第409図11)



4 第35号住居跡(8)(第409図8)



8 第35号住居跡(12)(第409図12)



1 第35号住居跡(13)(第409図13)



2 第36号住居跡(1)(第411図1)



3 第36号住居跡(2)(第411図2)



4 第36号住居跡(3)(第411図3)



5 第47号住居跡(1)(第413図1)



6 第47号住居跡(2)(第413図2)



7 第38号住居跡(1)(第417図1)



8 第38号住居跡(2)(第417図2)



1 第38号住居跡(3)(第417図3)



4 第38号住居跡(6)(第417図6)



2 第38号住居跡(4)(第417図4)



5 第38号住居跡(7)(第417図7)



3 第38号住居跡(5)(第417図5)



6 第38号住居跡(8)(第417図8)



1 第62号住居跡(第421図1)



4 第97号住居跡(2)(第425図2)



2 第85号住居跡(第423図1)



5 第97号住居跡(3)(第425図3)



3 第97号住居跡(1)(第425図1)



6 第97号住居跡(4)(第425図4)



7 第38号住居跡(9)(第417図9)



1 第1号方形周溝墓 (1) (第431図1)



3 第1号方形周溝墓 (3) (第431図3)



2 第1号方形周溝墓 (2) (第431図2)



4 第1号方形周溝墓 (4) (第431図4)



1 第1号方形周溝墓 (5) (第431図5)



2 第1号方形周溝墓 (6) (第431図6)



3 第1号方形周溝墓 (7) (第431図7)



4 第1号方形周溝墓 (8) (第431図8)



5 第1号方形周溝墓 (9) (第431図9)



6 第1号方形周溝墓 (10) (第431図11)



1 第1号方形周溝墓 (11) (第431図10)



2 第1号方形周溝墓 (12) (第432図12)



3 第1号方形周溝墓 (13) (第432図13)



4 第1号方形周溝墓 (14) (第432図14)



5 第1号方形周溝墓 (15) (第432図15)



6 第1号方形周溝墓 (16) (第432図16)



1 第1号方形周溝墓 (17) (第432図17)



4 第1号方形周溝墓 (20) (第432図20)



5 第1号方形周溝墓 (21) (第432図21)



2 第1号方形周溝墓 (18) (第432図18)



6 第1号方形周溝墓 (22) (第432図22)



3 第1号方形周溝墓 (19) (第432図19)



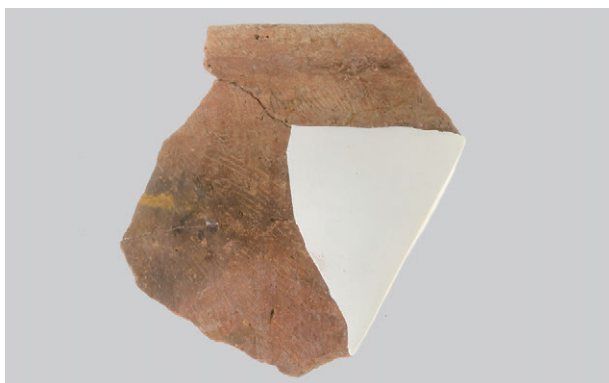
7 第1号方形周溝墓 (23) (第432図23)



1 第1号方形周溝墓 (24) (第432図24)



5 第1号方形周溝墓 (28) (第432図28)



2 第1号方形周溝墓 (25) (第432図25)



6 第1号方形周溝墓 (29) (第432図29)



3 第1号方形周溝墓 (26) (第432図26)



7 第1号方形周溝墓 (30) (第432図30)



4 第1号方形周溝墓 (27) (第432図27)



8 第1号方形周溝墓 (31) (第432図31)



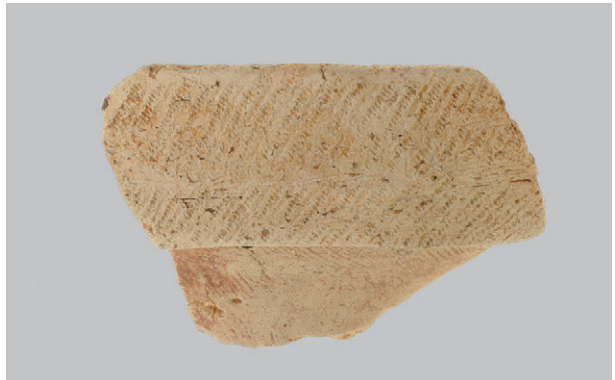
1 第1号方形周溝墓 (32) (第433図32)



5 第2号方形周溝墓 (第436図1)



2 第1号方形周溝墓 (33) (第433図33)



6 第9号方形周溝墓 (1) (第439図1)



3 第1号方形周溝墓 (34) (第433図34)



7 第9号方形周溝墓 (2) (第439図2)



4 第1号方形周溝墓 (35) (第433図35)



8 第1・2号方形周溝墓出土土玉 (第433・436図)



1 第1号方形周溝墓 (36) (第433図37)



4 第4号竪穴状遺構 (第447図1)



5 第495号土壇 (第449図1)



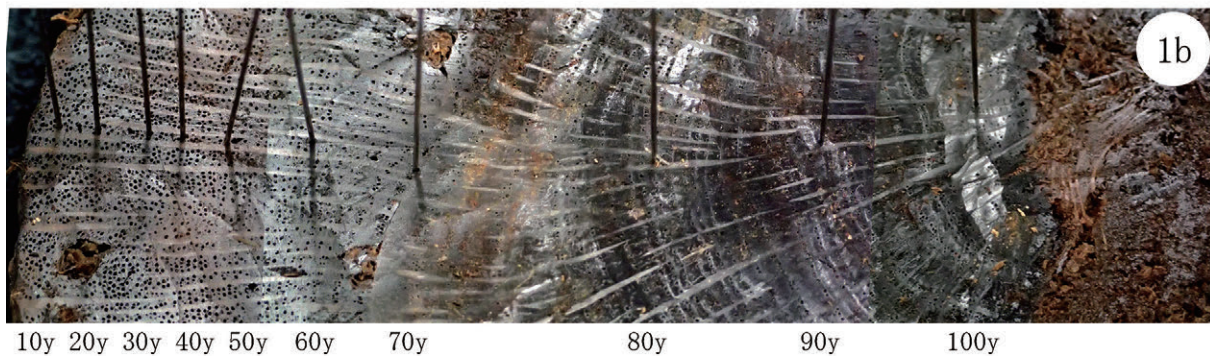
2 第7号井戸跡 (第441図1)



3 第4号畠跡 (第445図1)

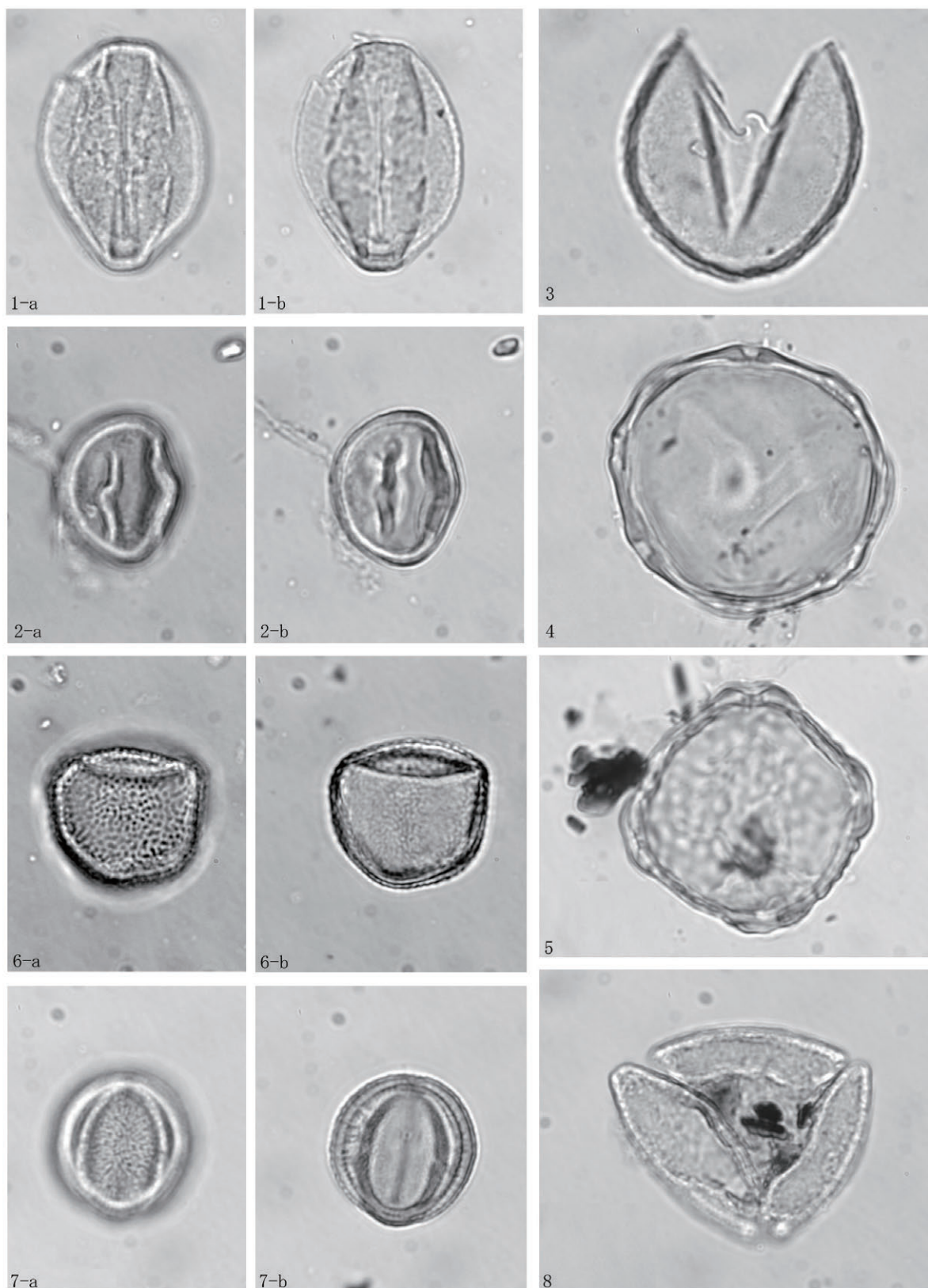


6 グリッド (第451図1)



1a. 木材の横断面（芯持丸木、直径 25cm）
1b. 年輪計測結果（107 年輪、最終形成年輪あり）

1 年代測定を行った木材（PLD-25678 ～ 25680）と年輪計測結果



1. コナラ属コナラ亜属 (PLC. 1120) 2. コナラ属アカガシ亜属 (PLC. 1121)
 3. スギ属 (PLC. 1122) 4. サワグルミ属-クルミ属 (PLC. 1123)
 5. ニレ属-ケヤキ属 (PLC. 1124) 6. ガマ属 (PLC. 1125)
 7. ヨモギ属 (PLC. 1126) 8. ガガブタ (PLC. 1127)

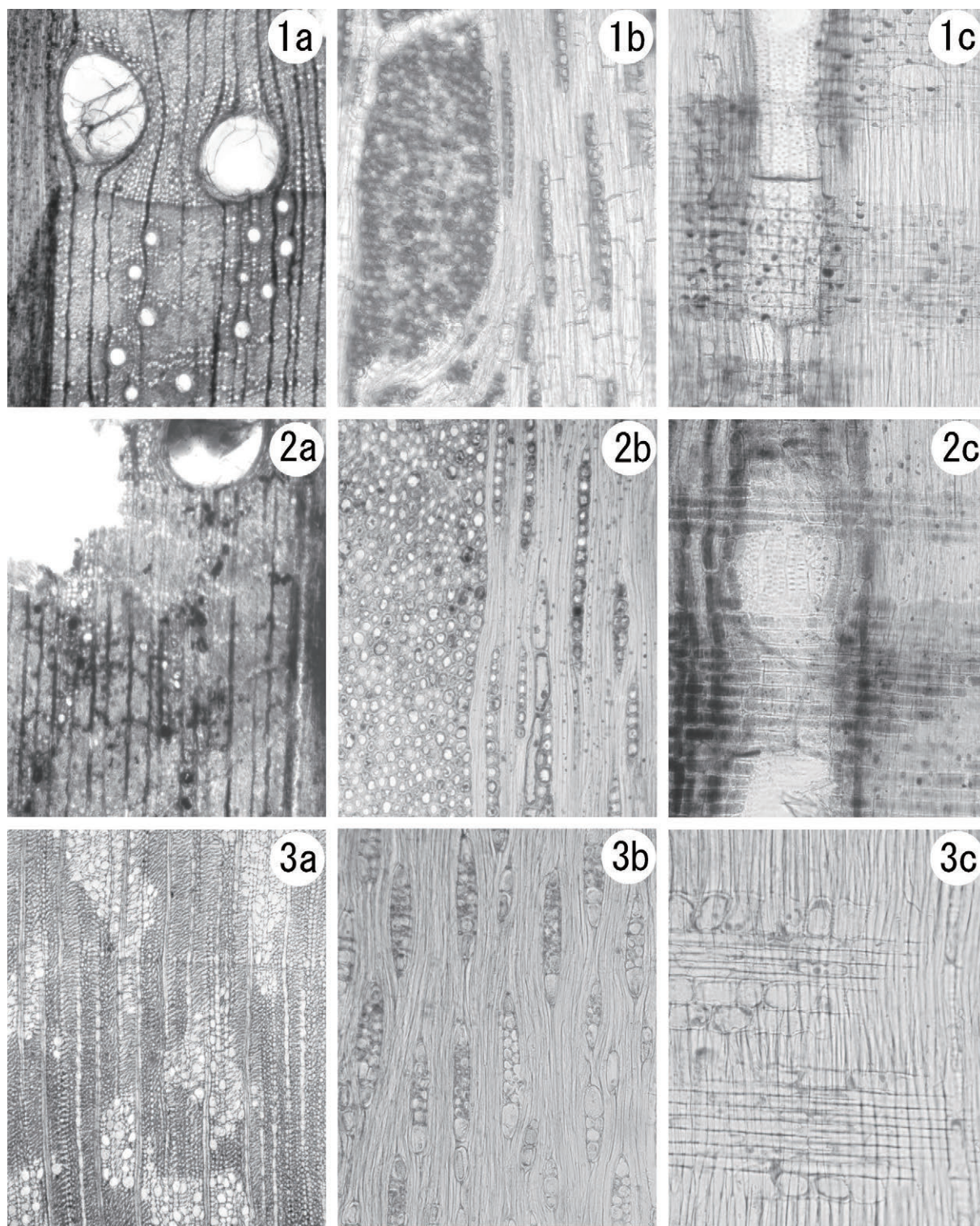
0.02mm


1 小林八束1遺跡(水場遺構第17層)から産出した花粉化石



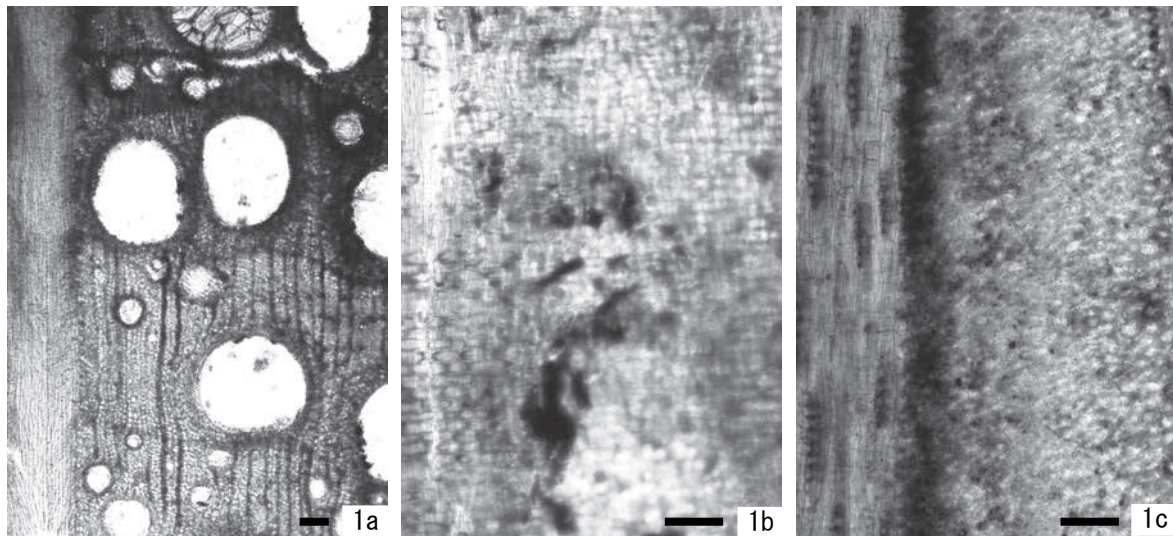
スケール 1-3, 9:5mm, 4-8, 10-19:1mm

- | | | |
|------------------------|-----------------------|-------------------|
| 1・2. コナラ属クスギ節果実 (17 層) | 3. コナラ属コナラ節殻斗 (17 層) | 4. クワ属核 (15 層) |
| 5. ニワトコ核 (15 層) | 6. カラムシ属果実 (17 層) | 7. ヤナギタデ果実 (15 層) |
| 8. タデ属炭化果実 (15 層) | 9. ヒョウタン仲間種子 (15 層) | 10. セリ果実 (15 層) |
| 11. シソ属果実 (17 層) | 12. ナス属種子 (15 層) | 13. ヒエ属有ふ果 (15 層) |
| 14. イネ粃殻 (15 層) | 15. スゲ属アゼスゲ節果実 (17 層) | 16. スゲ属A果実 (17 層) |
| 17. スゲ属B果実 (17 層) | 18. スゲ属C果実 (17 層) | 19. スゲ属D果実 (17 層) |



スケール： 

1a-1c. コナラ属クヌギ節 (No.130) 2a-2c. コナラ属コナラ節 (No.134) 3a-3c. ヒイラギ (No.112)
 3a：横断面 (スケール=250 μ m)、3b：接線断面 (スケール=100 μ m)、3c：放射断面 (スケール=100 μ m)



1. コナラ亜属クヌギ節 (No. 31 SX3 木組遺構 1) a: 木口 b: 柃目 c: 板目 (スケールは 100 μ m)

1 小林八束 1 遺跡出土木製品の光学顕微鏡写真 (2)

報 告 書 抄 録

ふ り が な	おばやしはっそくいちいせきさん							
書 名	小林八束 1 遺跡Ⅲ							
副 書 名	総合交付金（河川）工事（小林調節池）埋蔵文化財発掘調査報告							
シ リ ー ズ 名	埼玉県埋蔵文化財調査事業団報告書							
シリーズ番号	第 457 集							
編 著 者 名	青木 弘							
編 集 機 関	公益財団法人 埼玉県埋蔵文化財調査事業団							
所 在 地	〒 369-0108 埼玉県熊谷市船木台 4 丁目 4 番地 1 TEL 0493-39-3955							
発行年月日	西暦 2019（令和元）年 11 月 22 日							
ふ り が な 所 収 遺 跡	ふりがな 所在地	コード		北緯 ° ' "	東経 ° ' "	調査期間	調査面積 （㎡）	調査原因
おばやしはっそく 小 林 八 束 1 遺 跡 （ 第 3 次 ）	さいたまけんくきし 埼玉県久喜市 菖蒲町小林字 はっそく 八 束 4800 番 地他	11232	044	36° 03′ 26″	139° 35′ 58″	20121101～ 20130329	5,140	調節池 建設 記録保 存調査
						20130401～ 20140331		
おばやしはっそく 小 林 八 束 1 遺 跡 （ 第 4 次 ）	さいたまけんくきし 埼玉県久喜市 菖蒲町小林字 はっそく 八 束 4741 番 地他	11232	044	36° 03′ 24″	139° 35′ 58″	20130401～ 20131128	4,320	調節池 建設 記録保 存調査
所収遺跡	種別	主な時代	主な遺構		主な遺物		特記事項	
小 林 八 束 1 遺 跡 （ 第 3 次 ）	集落跡	旧石器時代			石器		尖頭器などが出土した。	
		縄文時代	住居跡	3 軒	土器・土製品・石器・ 石製品	谷へ下る傾斜面に形成され た遺物包含層から、多数の土 器が出土した。		
			土壌	101 基				
			埋甕	2 基				
			ピット	148 基				
	古墳時代	方形周溝墓	6 基	土師器・土製品・ 石製品	古墳時代前期の住居跡や畠 跡といった集落跡と、その後 に造られた方形周溝墓群が検 出された。 谷に下りる傾斜面から、木 組遺構が検出された。その周 辺からは多数の木製品が出土 した。			
住居跡		45 軒						
土壌		30 基						
溝跡		5 条						
畠跡		2 箇所						
	竪穴状遺構	1 基						
	木組遺構	2 箇所						
	水場遺構	1 箇所						
	ピット	29 基						
中・近世	土壌 溝跡 ピット	14 基 2 条 7 基	陶磁器	第 3 次・4 次調査区にわた って、大型の溝跡が検出され た。				

所収遺跡	種別	主な時代	主な遺構	主な遺物	特記事項
小 林 八 束 1 遺 跡 (第 4 次)	集落跡	縄文時代	住居跡 7 軒 土壇 61 基 炉穴 1 基 ピット 24 基	土器・土製品・石器・ 石製品	住居跡から堀之内 1 ～ 2 式 の土器がまとまって出土した。
		古墳時代	方形周溝墓 3 基 住居跡 16 軒 土壇 17 基 井戸跡 2 基 溝跡 9 条 畠跡 2 箇所 竪穴状遺構 1 基 ピット 13 基	土師器・土製品・ 石製品	第 3 次調査区から続く集落 跡と方形周溝墓群が検出され た。 第 1 号方形周溝墓から、完 形の焼成前底部穿孔壺がまと まって出土した。
		中・近世	掘立柱建物跡 1 棟 土壇 9 基 溝跡 1 条 ピット 32 基	陶磁器	
要 約	<p>小林八束 1 遺跡は、埼玉県東部の大宮台地が加須低地に移行する地域に位置する。遺跡はローム台地上に形成されているが、関東造盆地運動によりローム台地が埋没しているため、現在は低地との比高差が少なく、平坦な景観となっている。遺跡の周辺には星川、野通川、元荒川をはじめとする大小の河川や用水が南北方向に流れ、肥沃な水田地帯を形成している。</p> <p>小林八束 1 遺跡の調査は、これまで平成 19 年度に実施された第 1 次調査（埼玉県埋蔵文化財調査事業団報告書第 356 集）を端緒に、平成 22 年度に第 2 次調査（同報告書第 442 集）が実施された。本書は平成 24 年度と平成 25 年度にわたって実施された第 3 次・第 4 次調査の報告書である。</p> <p>第 3 次・第 4 次調査では、縄文時代の住居跡、土壇、遺物包含層、古墳時代の方形周溝墓群、住居跡、木組遺構などが検出された。</p> <p>旧石器時代については、遺物包含層や各遺構の覆土から、わずかではあるが石器が出土した。</p> <p>縄文時代については、後期（堀之内 1 ～ 2 式）を中心とする住居跡や土壇などが検出された。第 3 次調査区では谷へ下る傾斜面に形成された遺物包含層から、深鉢や注口土器、土製品といった多数の遺物が出土した。</p> <p>古墳時代については、住居跡や畠跡といった集落跡とともに、それらを壊して造られた方形周溝墓群が検出された。いずれも古墳時代前期に帰属する。住居跡は、住居跡間で出土する遺物量に多寡が認められたが、出土土器の多くは在地の土器である。そのほかにも北陸系装飾器台などの外来系土器も含まれており、多様な地域性をもつことが明らかになった。また、周溝持建物跡と推定される住居跡も 1 軒検出された。</p> <p>方形周溝墓群はローム台地が埋没していたため、9 基中 7 基に盛土が残存しており、当地域周辺では貴重な調査例となった。そのうち 2 基に埋葬施設が確認され、ガラス小玉等の玉類が出土した。周溝からは大型の底部穿孔壺を中心とする壺類や高坏、小型器台等の土器が出土した。</p> <p>また、第 3 次調査区では調査区北側の谷に下る傾斜面から、同時期の木組遺構が検出された。木組遺構は縄文時代の遺物包含層を掘り込み、杭や板材を組み合わせて造られていた。使用木材の中には建築部材からの転用材も認められた。木組遺構の周辺からは古墳時代前期の土器とともに、鍬や鋤、竪杵、横槌といった木製品が出土した。これらの完成品とともに、平鍬や横鍬の未成品も出土した。木製品の多くはコナラ属クヌギ節と同定され、堆積層から検出された大型植物遺存体はコナラ節とクヌギ節、花粉分析の結果もコナラ属コナラ亜属が確認されたことから、周辺に自生した樹木をこの地で木製品の製作に利用したものと推定される。</p> <p>また、第 2 次調査区と同様に、この木組遺構を内包する堆積層の上位から、榛名山由来の火山灰（Hr-FA）と浅間山由来の火山噴出物（As-B）が確認された。今後、東日本における火山活動と遺跡の関係を検討する事例が得られた点で重要である。</p> <p>以上のように、第 3 次・第 4 次調査では、古墳時代前期には住居跡や畠跡（居住域・生産域）から方形周溝墓群（墓域）へと移り変わることが明らかになり、様々な遺構と遺物、そして自然科学分析の成果から当時の人々の営みを検討できる貴重な成果が得られた。</p>				

埼玉県埋蔵文化財調査事業団報告書 第457集

小林八束1遺跡Ⅲ

総合交付金（河川）工事（小林調節池）
埋蔵文化財発掘調査報告
（第3分冊）

令和元年11月15日 印刷

令和元年11月22日 発行

発行／公益財団法人 埼玉県埋蔵文化財調査事業団
〒369-0108 埼玉県熊谷市船木台4丁目4番地1
0493（39）3955

<http://www.saimaibun.or.jp>

印刷／山進社印刷株式会社