

図版 8



▲鉄鏝出土状況（北方から望む）



▲墳丘表土の管玉出土状況（東方から望む）





▲管玉出土状況（東方から望む）



▲管玉出土状況（北方から望む）



図版 10



▲鹿角装鉄剣・鉈・管玉出土状況（北方から望む）



▲鹿角装剣・鉈出土状況（北方から望む）





▲主体部断面全景（東方から望む）



▲主体部完掘状況（東方から望む）



図版 12



▲ E トレンチ断面（西方から望む）2002 年度南方にトレンチ延長



▲ E トレンチ延長全景（北方から望む）





▲Cトレンチ全景（南方から望む）



▲Aトレンチ全景（東方から望む）





▲Dトレンチ全景（西方から望む）

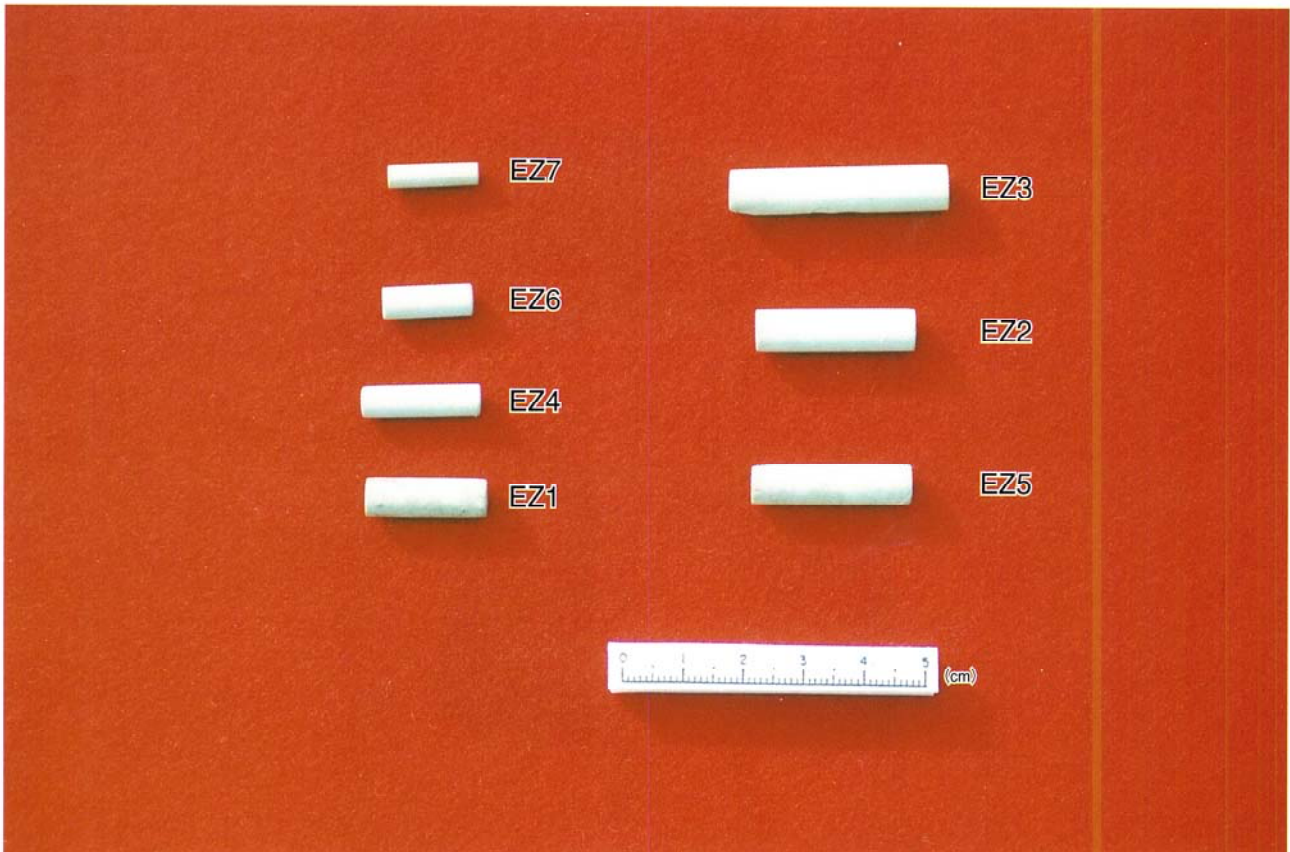


▲鉋・鉄鋸





▲鹿角装鉄剣



▲管玉



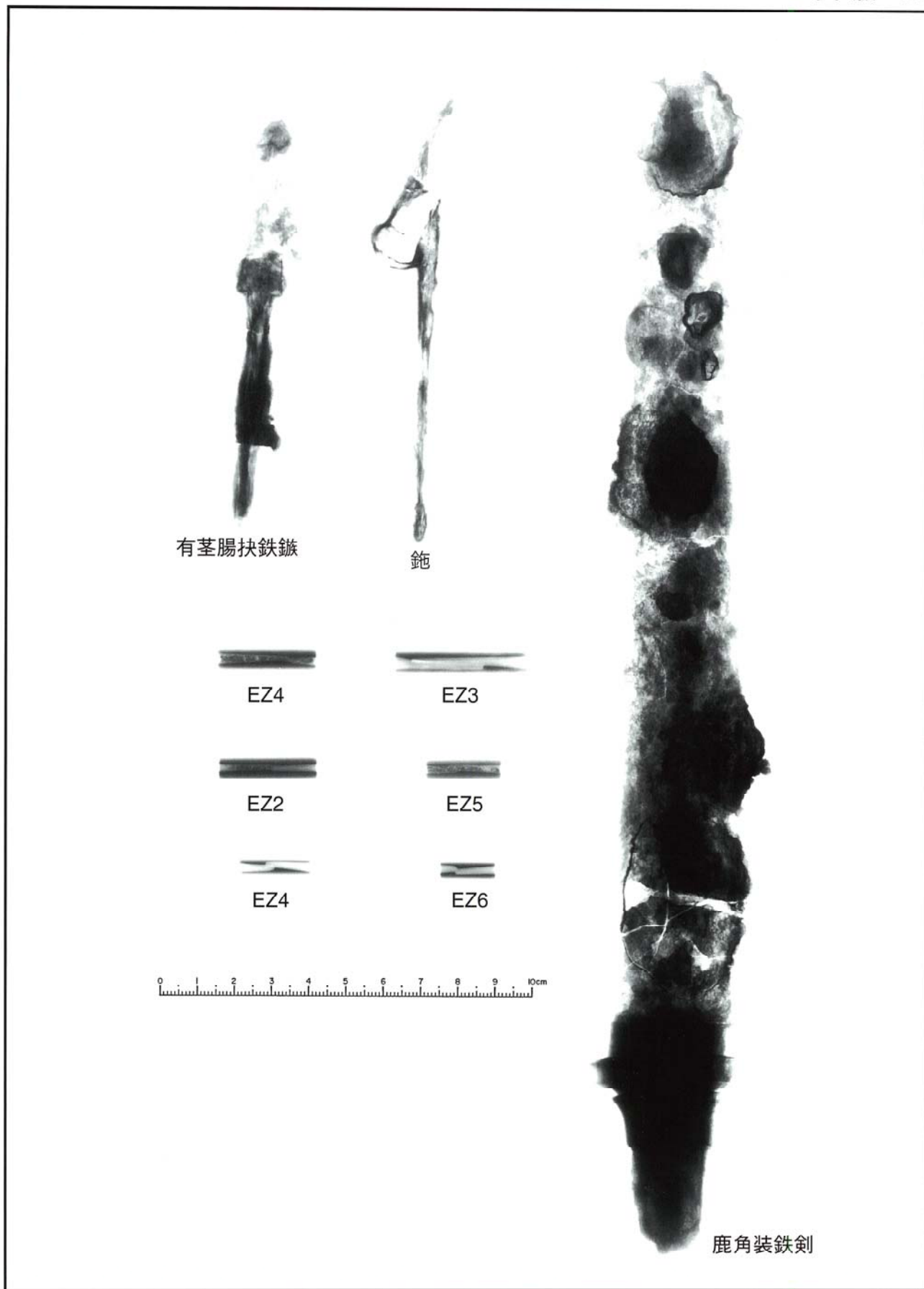


▲鞆



▲墳頂出土の土師器片





出土遺物レントゲン写真





▲後円部墳丘採集穴埋め戻し風景



▲現地説明会風景（2000年11月14日）





▲成島古墳群 3号墳（南西から望む）



▲成島古墳群 4号墳（南方から望む）



図版 20



▲成島古墳群 5号墳（南方から望む）



▲成島古墳群 6号墳（南方から望む）





▲京塚古墳群 4号墳（前方部から）



▲京塚古墳群 4号墳（後円部から望む）



米沢市埋蔵文化財調査報告書 第82集

## 成島古墳群1号墳調査報告書

平成15年3月20日 印刷

平成15年3月31日 発行

発行／米 沢 市 教 育 委 員 会

米 沢 市 金 池 三 丁 目 1 番 5 5 号

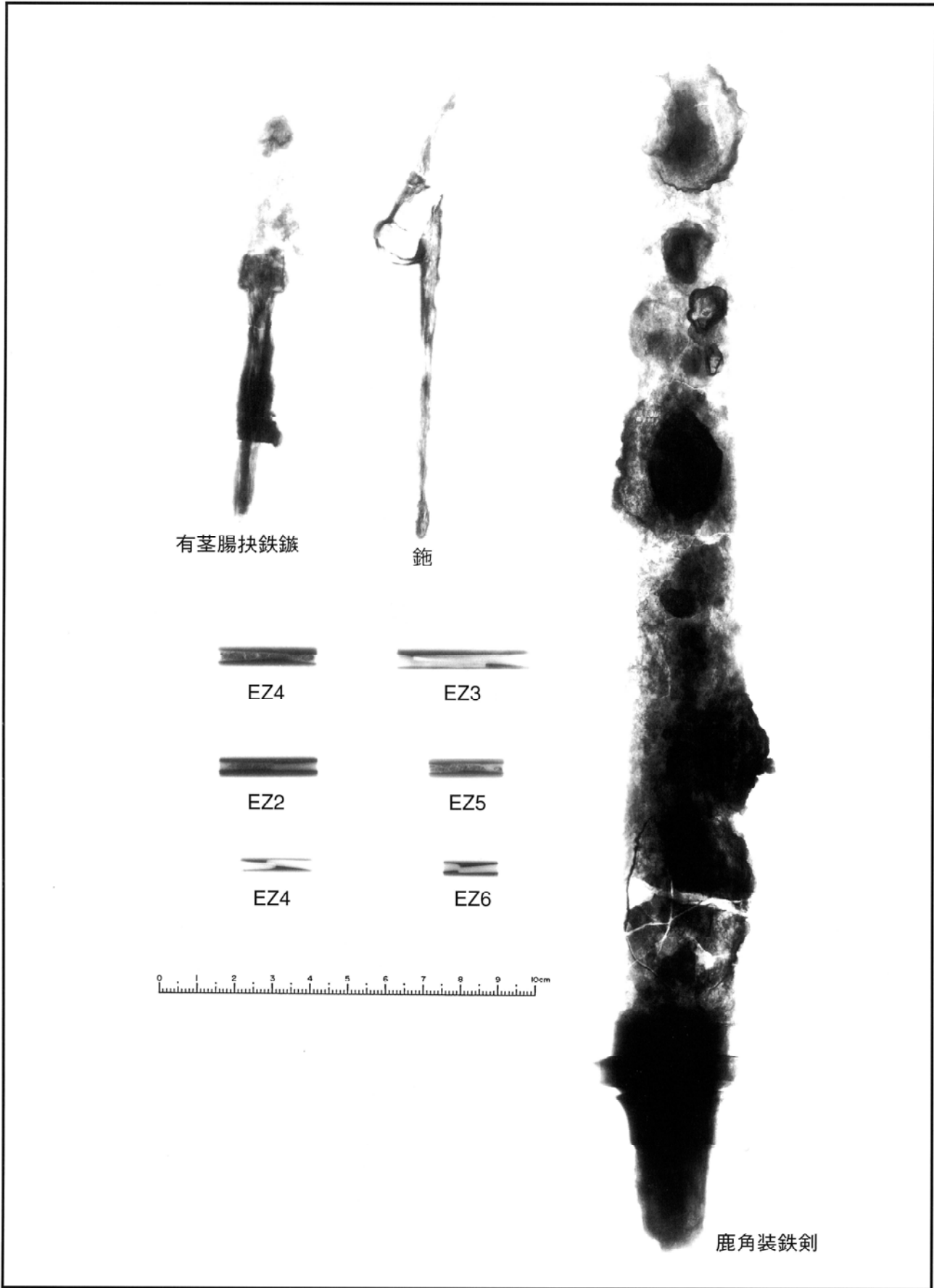
T E L ( 0 2 3 8 ) 2 2 - 5 1 1 1

印刷／株 青 葉 堂 印 刷

米 沢 市 下 花 沢 三 丁 目 8 番 5 0 号

T E L ( 0 2 3 8 ) 2 1 - 2 3 6 6 代 F A X 2 1 - 1 7 7 6





有茎腸挟鉄鍬

鉞

EZ4

EZ3

EZ2

EZ5

EZ4

EZ6

0 1 2 3 4 5 6 7 8 9 10cm

鹿角装鉄剣



米沢市埋蔵文化財調査報告書 第82集

## 成島古墳群1号墳調査報告書

平成15年3月20日 印刷  
平成15年3月31日 発行

発行／米 沢 市 教 育 委 員 会  
米 沢 市 金 池 三 丁 目 1 番 5 5 号  
T E L ( 0 2 3 8 ) 2 2 - 5 1 1 1

印刷／(株) 青 葉 堂 印 刷  
米 沢 市 下 花 沢 三 丁 目 8 番 5 0 号  
T E L ( 0 2 3 8 ) 2 1 - 2 3 6 6 代 F A X 2 1 - 1 7 7 6