

写真図版



1、E区遠景（南から）

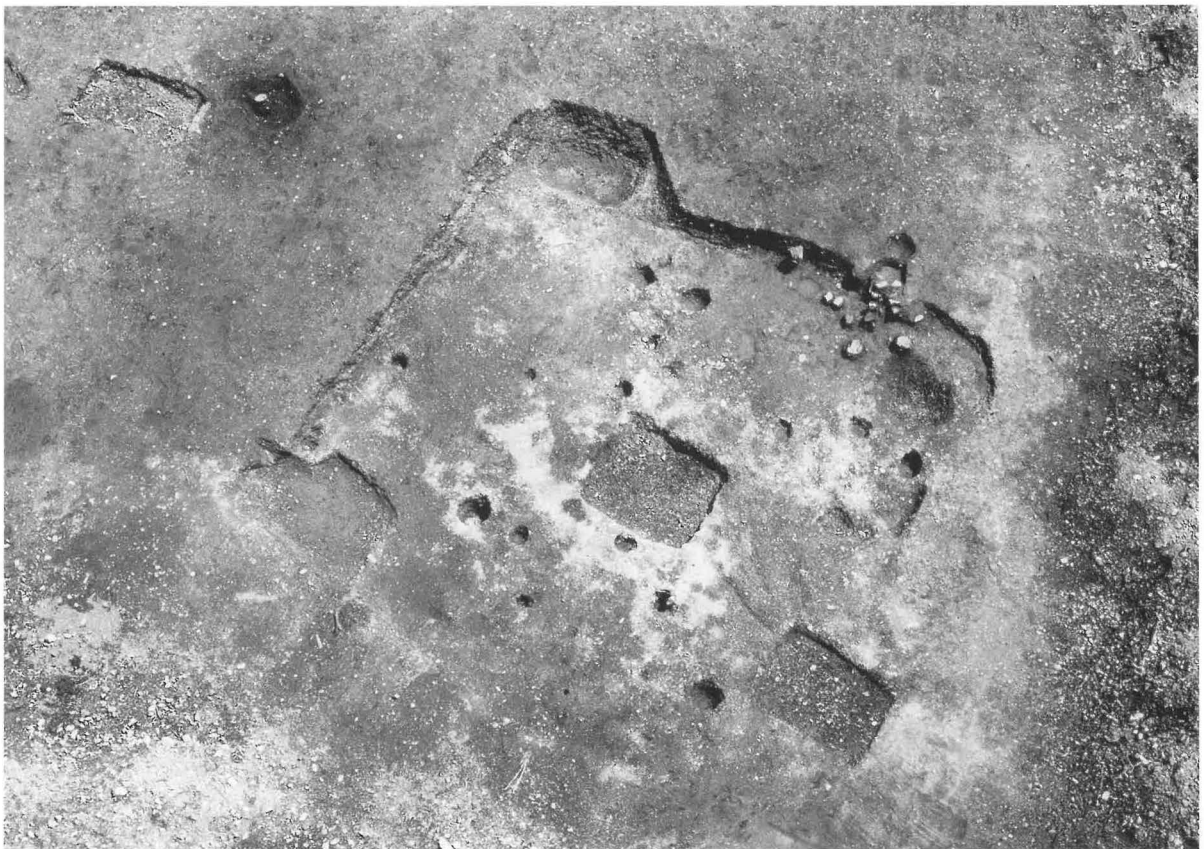


2、東地区住居址群（北西から）

図版第2 E区(2)



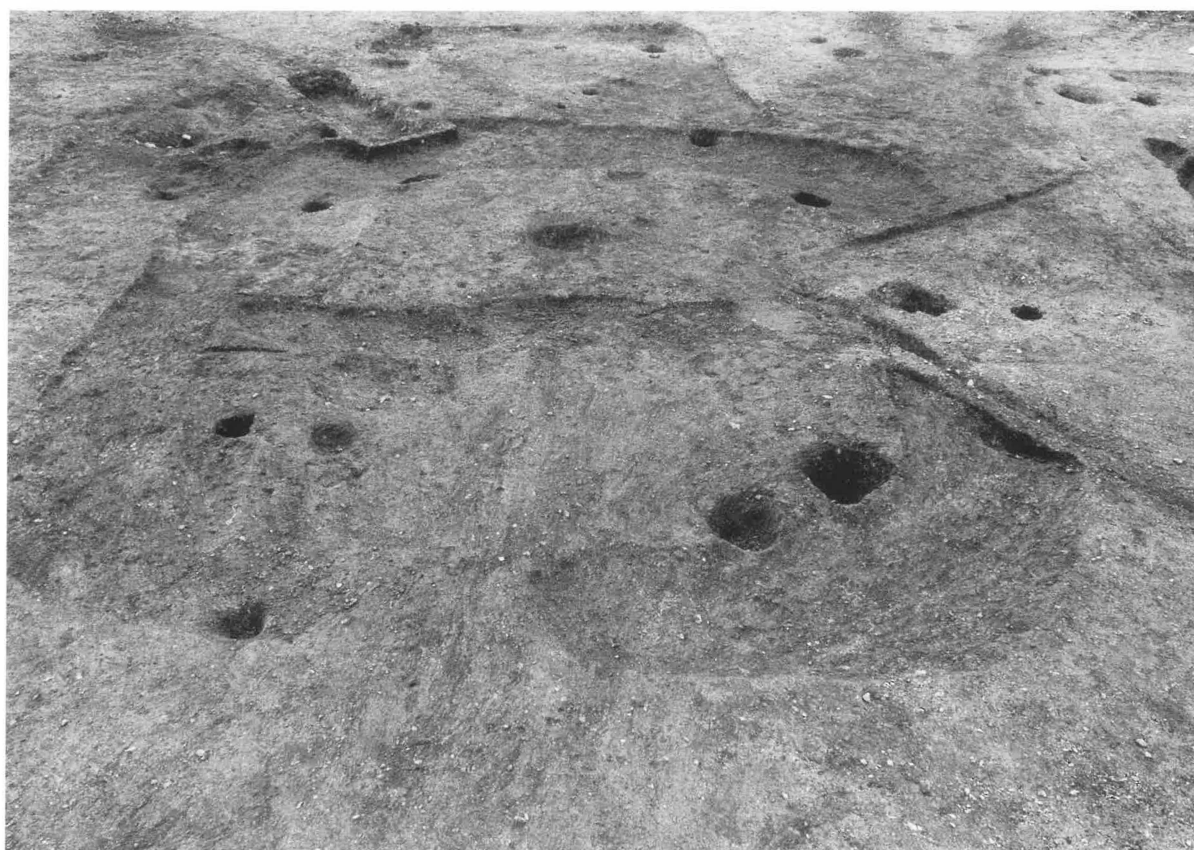
1、竪穴住居址E-S B10周辺の状況(西上空から)



2、竪穴住居址E-S B10(西上空から)

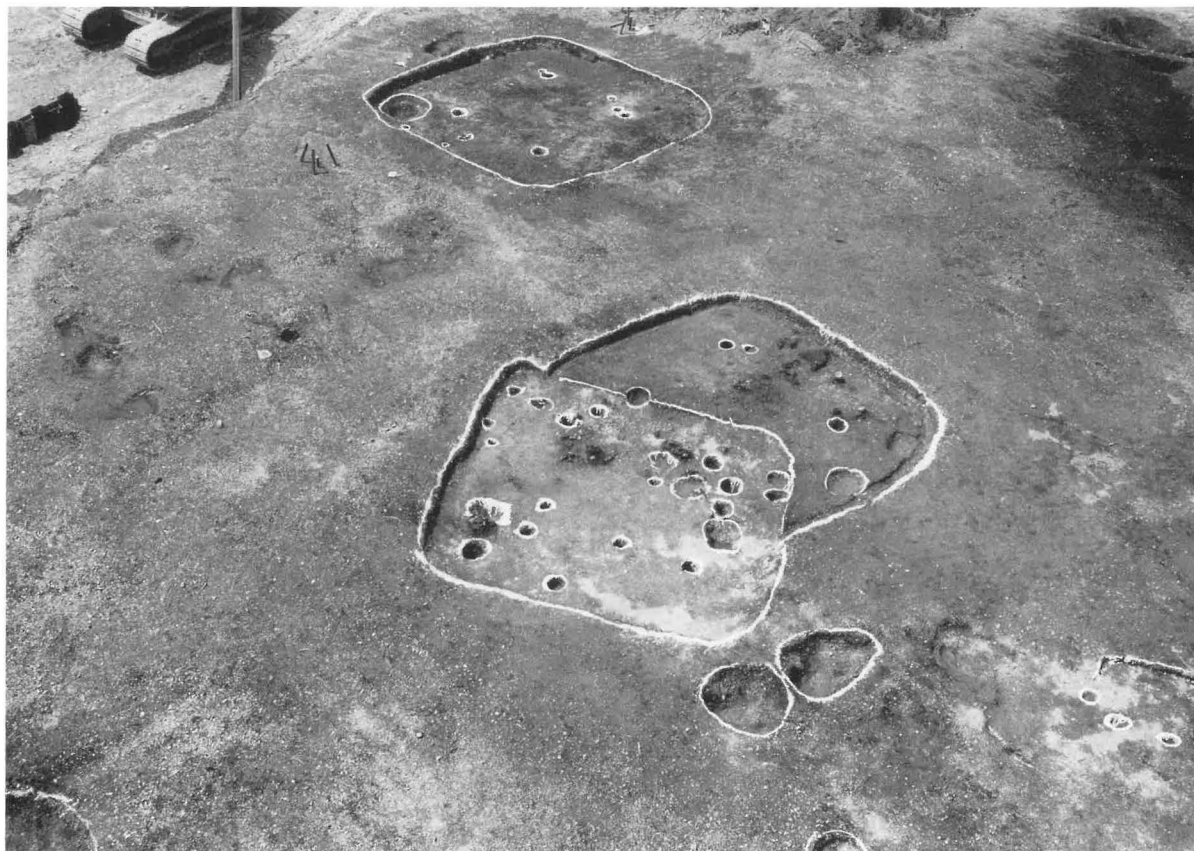


1、竪穴住居址E-SB1（南から）

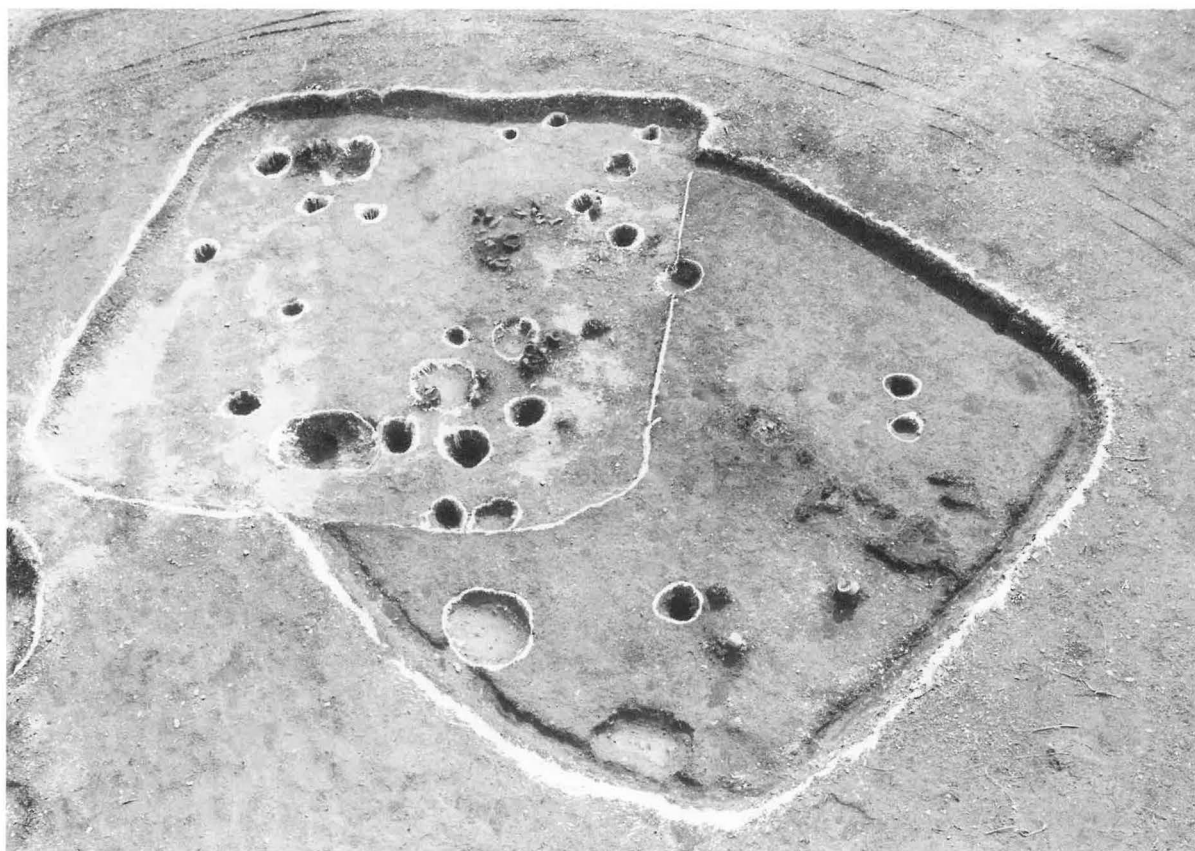


2、方形周溝墓E-SZ1と切り合っている竪穴住居址E-SB6・E-SB8（東から）

図版第4 E区(4)



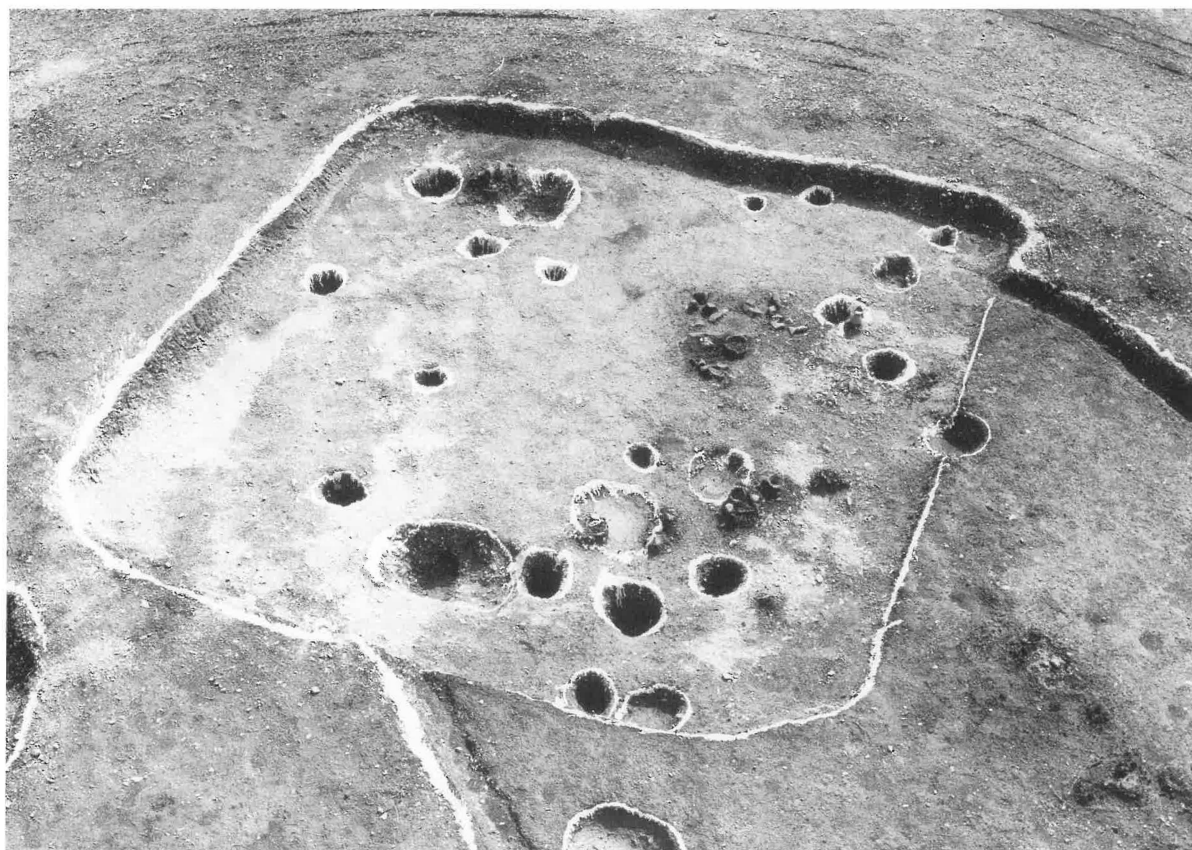
1、竪穴住居址E-SB13・E-SB14とE-SB12(東から)



2、竪穴住居址E-SB13を切っているE-SB14(北東から)

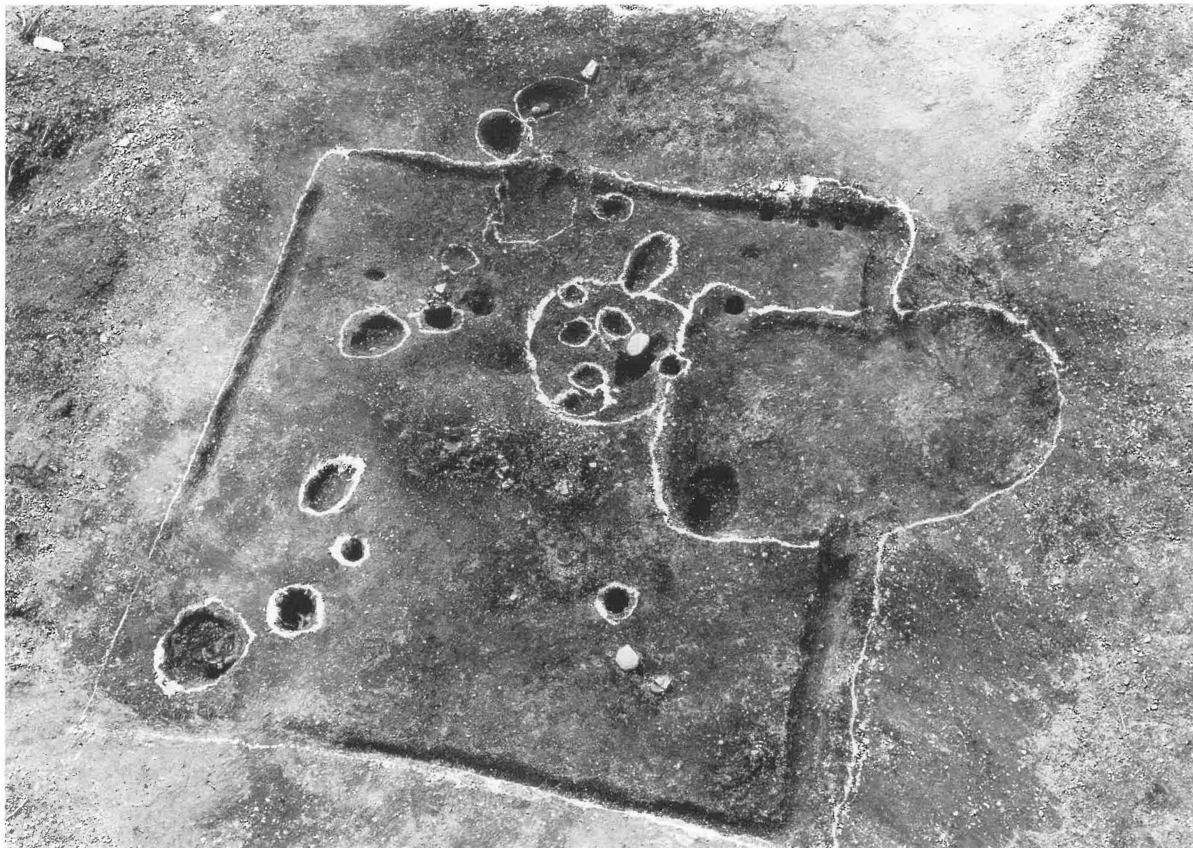


1、竪穴住居址E-SB13・E-SB14と土壌E-SK22～E-SK24（南東上空から）



2、竪穴住居址E-SB14（東から）

図版第6 E区(6)



1、竪穴住居址E-SB16と土坑E-SK2～E-SK8（東上空から）



2、竪穴住居址E-SB17（北から）



1、竪穴住居址E-S B19の遠景（西から）



2、竪穴住居址E-S B19（北から）

図版第8 E区(8)



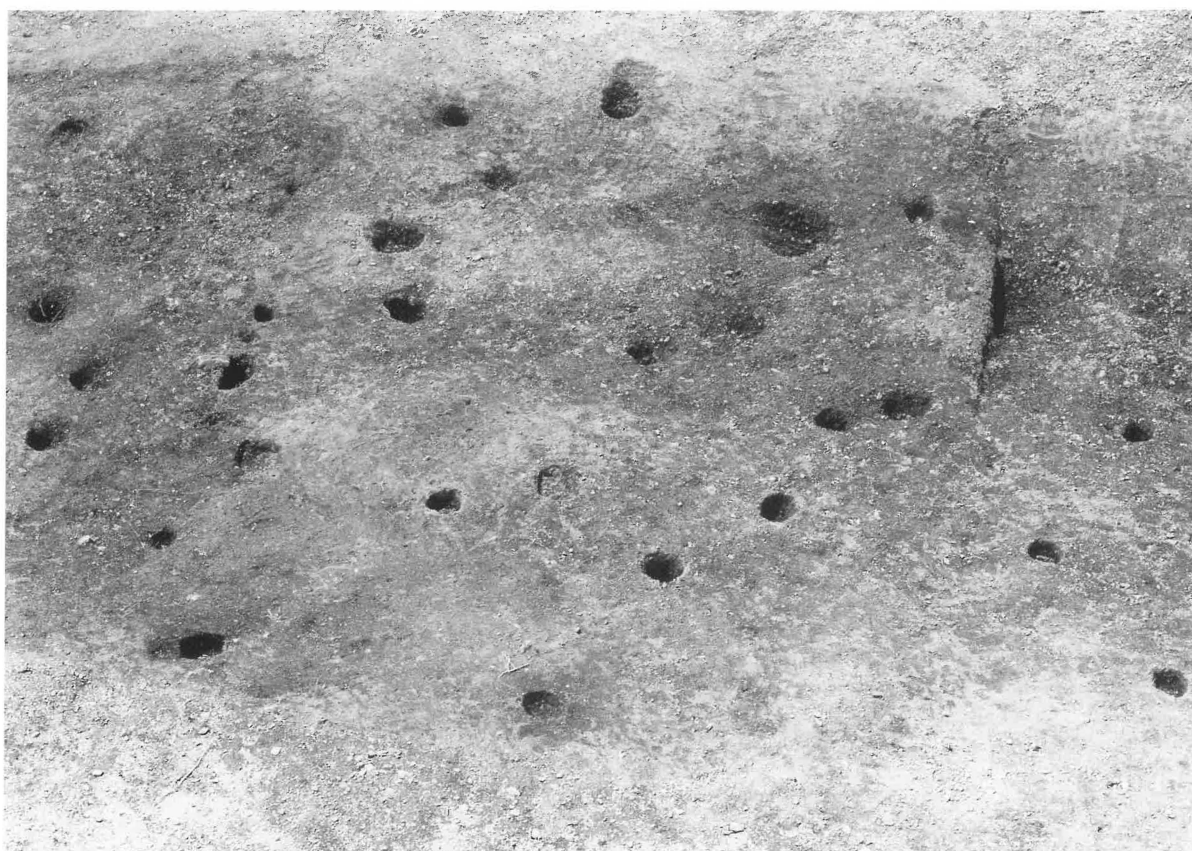
1、竪穴住居址E-S B19と集石遺構(西から)



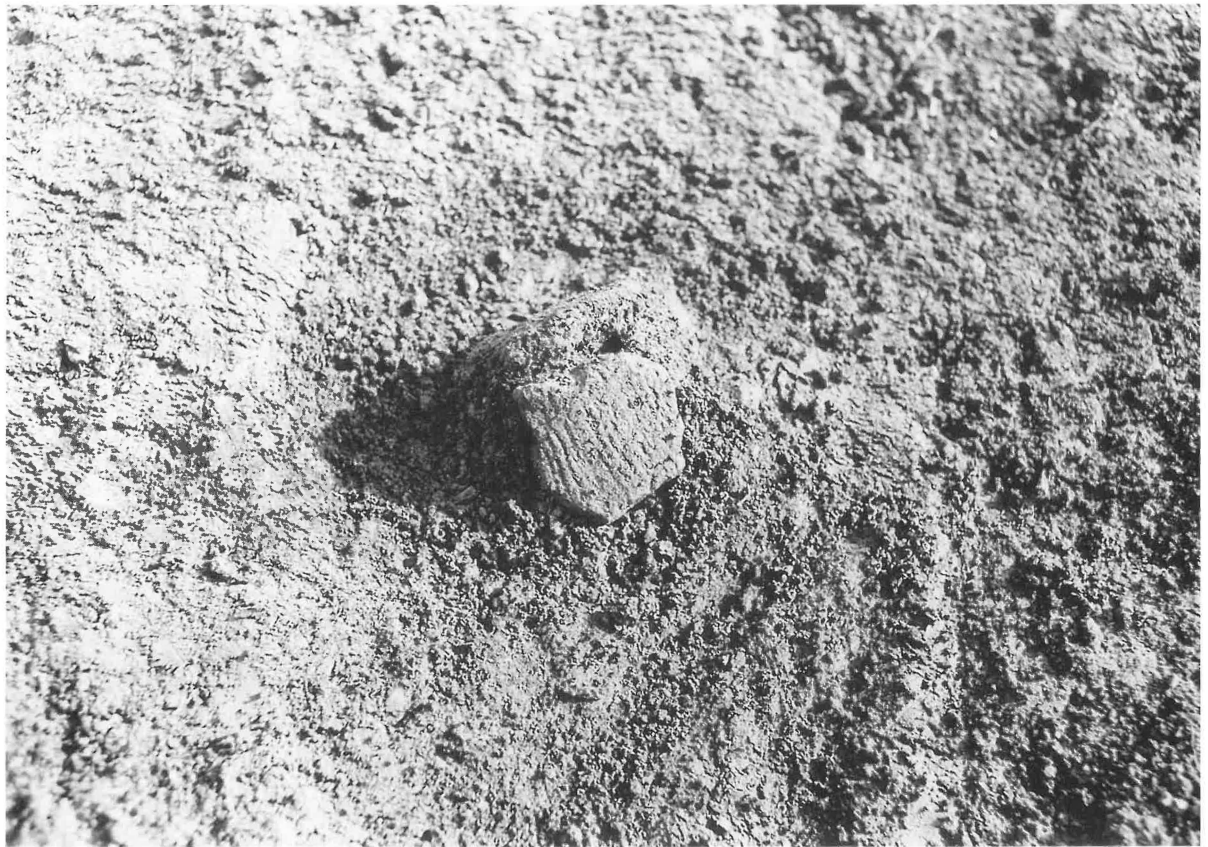
2、集石遺構と竪穴住居址E-S B19(南から)



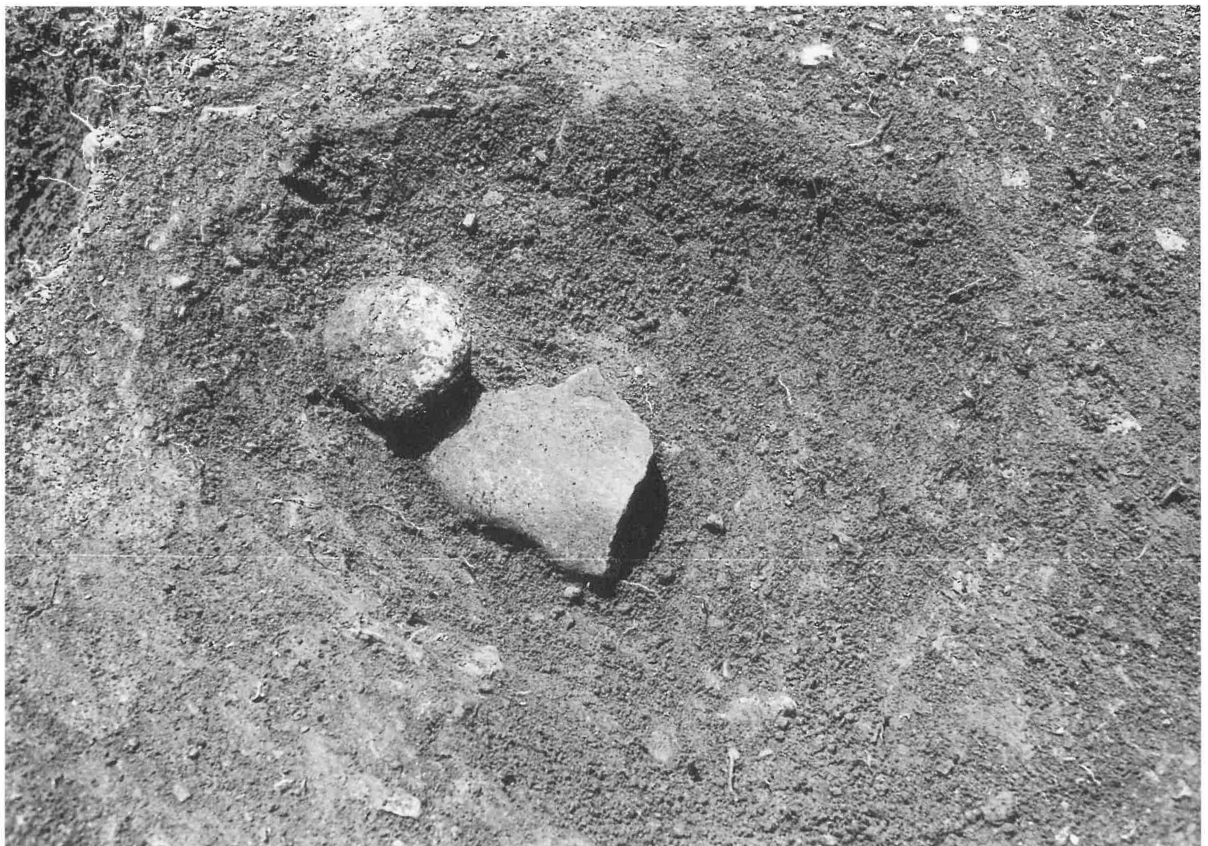
1、竪穴住居址E-SB19と炉穴E-SF5・E-SF6(西から)



2、竪穴住居址の存在が窺われるピット群(南西から)



1、押型文土器の出土状態 1



2、竪穴住居址E-S B18の床面から検出された台石の出土状態



1、押型文土器の出土状態 2



2、押型文土器の出土状態 3

図版第12 E 区 (12)



1、E区における遺物の出土状態 1



2、E区における遺物の出土状態 2



1、E区における遺物の出土状態 3



2、E区における遺物の出土状態 4

图版第14 E区 (14)



1、E-18



5、E-49



2、E-19



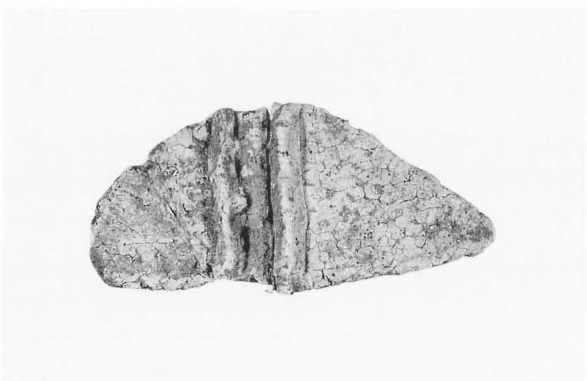
6、E-50



3、E-25



7、E-54



4、E-28



8、E-55



1、E—56



2、E—57



5、E—61



3、E—58



4、E—59

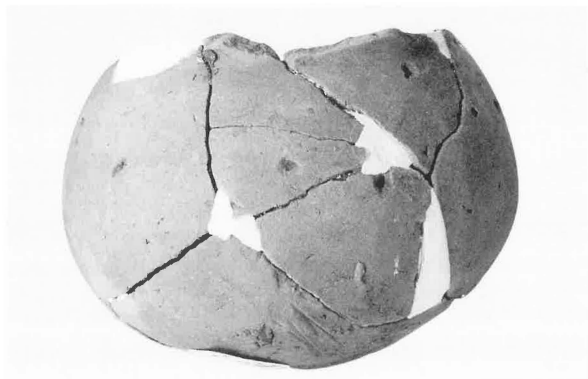


6、E—63



7、E—66

图版第16 E区 (16)



1、E-67



5、E-80



2、E-68



6、E-81



3、E-73



7、E-82



4、E-74



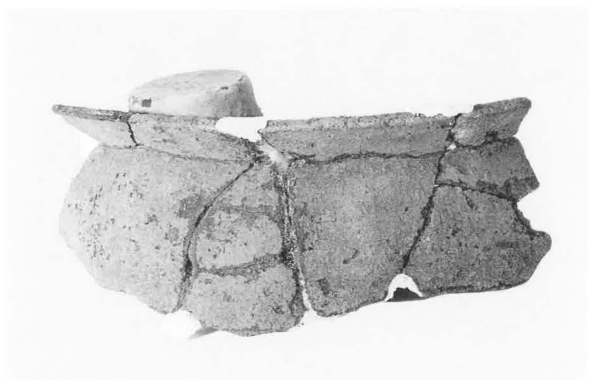
8、E-84



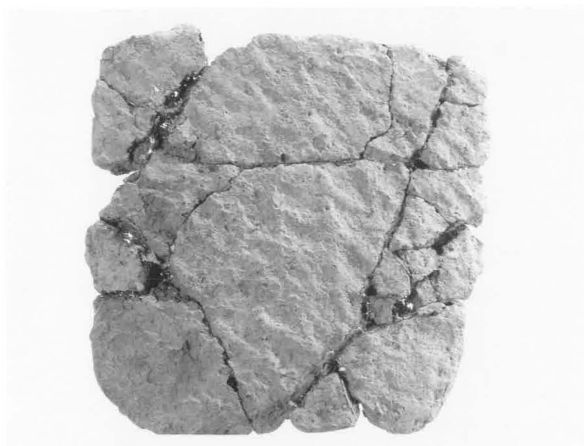
1、E—95



5、E—109



2、E—98



6、E—114



3、E—100



7、E—116

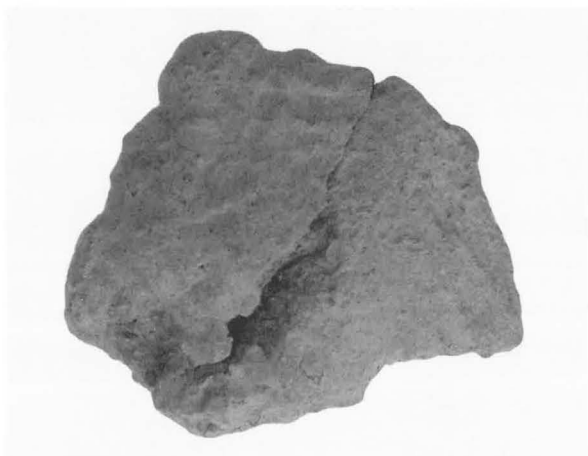


4、E—108



8、E—117

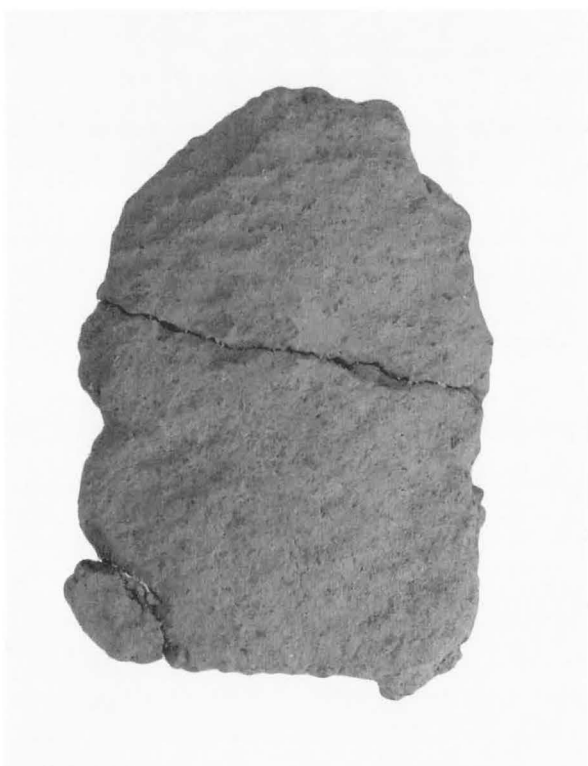
图版第18 E区 (18)



1、E-122



4、E-125



2、E-123



5、E-126



6、E-127



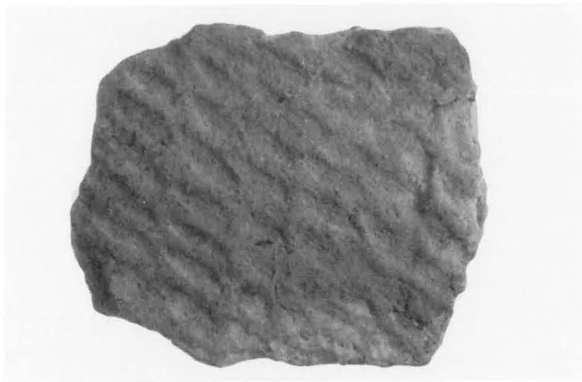
3、E-124



7、E-130



1、E-132



5、E-139



2、E-135



6、E-154



3、E-137



7、E-155



4、E-138



8、E-157

图版第20 E区 (20)



1、E—158



5、E—177



2、E—171



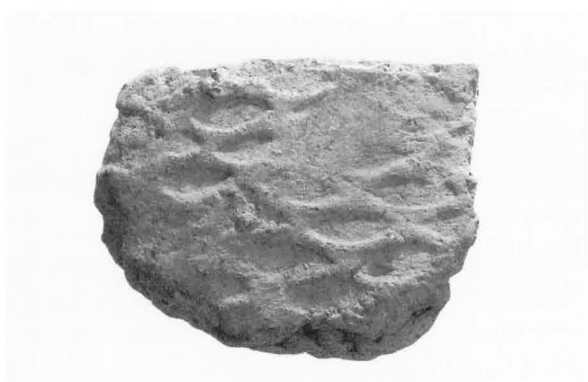
6、E—179



3、E—173



7、E—182



4、E—175



8、E—183



1、E—192



2、E—193



7、E—217



3、E—195



4、E—196



8、E—219



5、E—202



9、E—220



6、E—216



10、E—223

图版第22 E 区 (22)



1、E-224



6、E-237



2、E-227



7、E-239



3、E-229



8、E-240



4、E-235



5、E-236



9、E-242



1、E-243



4、E-250



2、E-245



5、E-251



3、E-246



6、E-252

图版第24 E区 (24)



1、E—256



2、E—255



6、E—266



3、E—261



7、E—267



4、E—262



5、E—263



1、E-264



5、E-272



2、E-268



6、E-273



3、E-269



7、E-297



4、E-270



8、E-301



1、E—302



2、E—305



4、E—308



3、E—306



6、E—312



5、E—309



1、E—313



2、E—314



3、E—315



6、E—321



4、E—316



7、E—323



5、E—319

图版第28 E 区 (28)



1、E—329



5、E—333



2、E—330



6、E—336



3、E—331



7、E—342



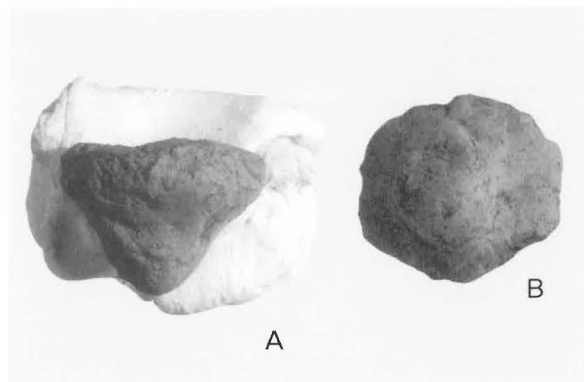
4、E—332



8、E—347



1、E—354



5、E—360



2、E—356



6、E—365



3、E—358



4、E—359



7、E—368

图版第30 E区 (30)



1、E-379



5、E-403



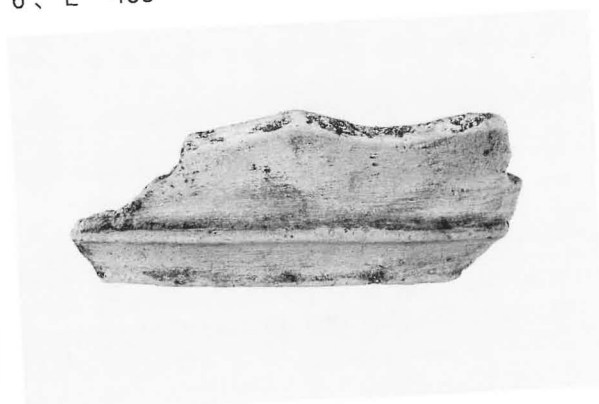
2、E-380



6、E-409



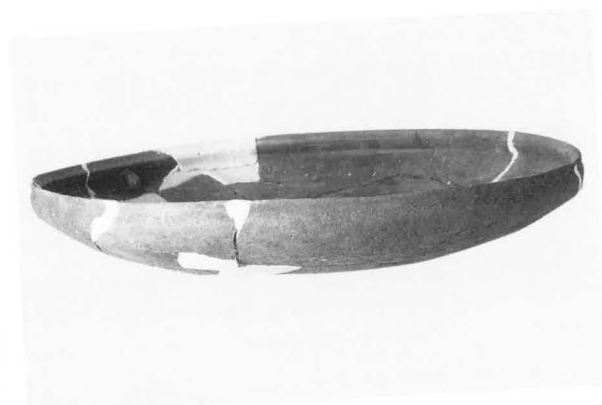
3、E-384



7、E-414



4、E-401



8、E-423



1、E—420



4、E—45



2、E—435



5、E—87



3、E—36



6、E—88

图版第32 E区 (32)



1、E-89



4、E-204



2、E-105



5、E-206



3、E-107



6、E-214



1、E-241



4、E-292



2、E-281



5、E-293



3、E-291



6、E-294

图版第34 E区 (34)



1、E—295



3、E—373



2、E—296



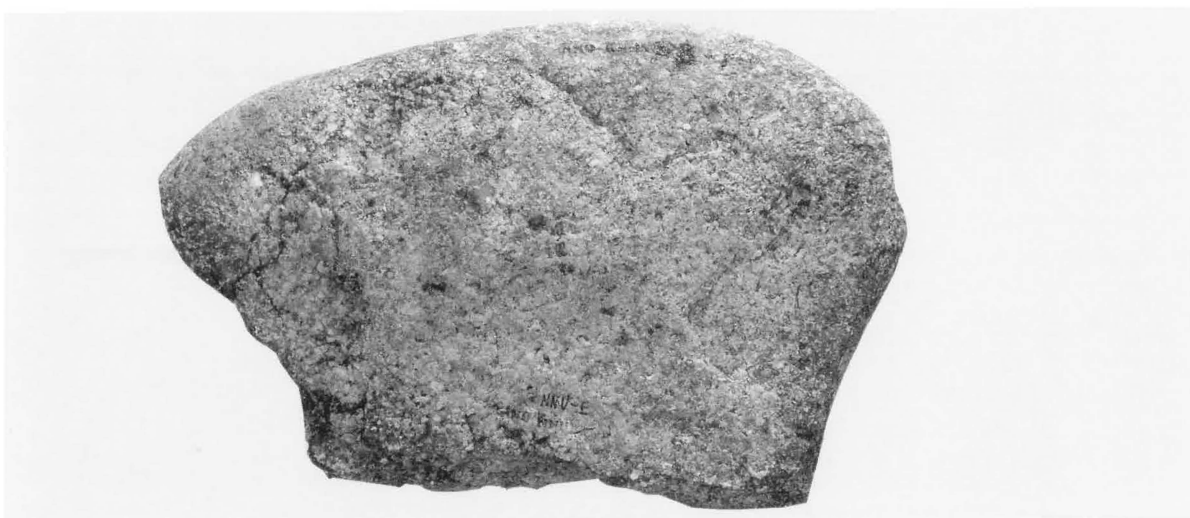
4、E—374



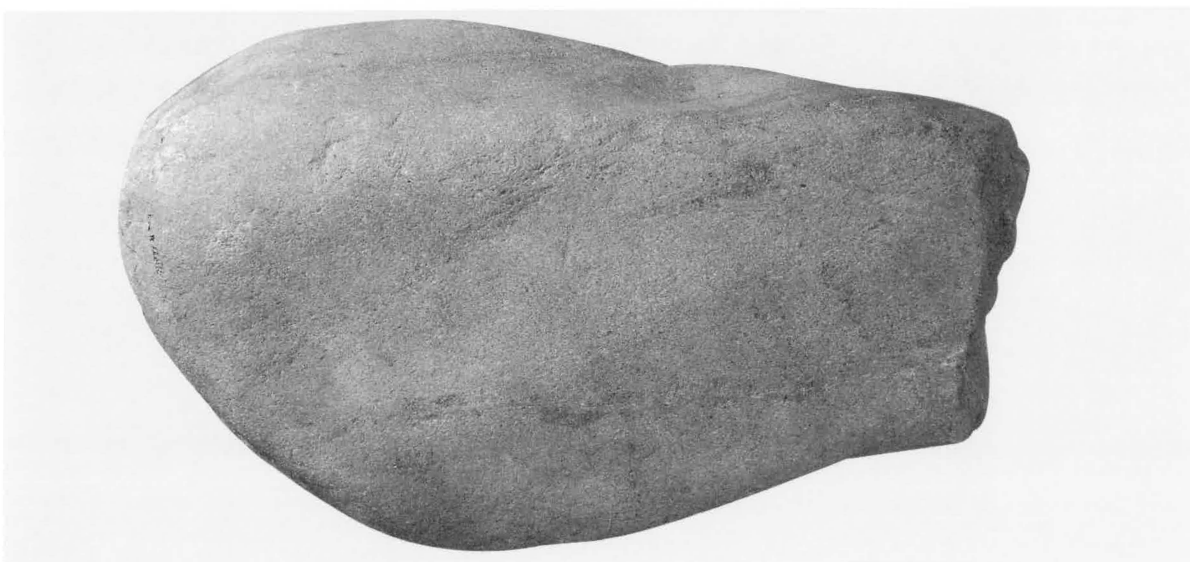
5、E—①



1、E—②



2、E—③



3、E—④

图版第36 E 区 (36)



1、E-86



5、E-207



9、E-211



2、E-106



6、E-208



10、E-212



3、E-203



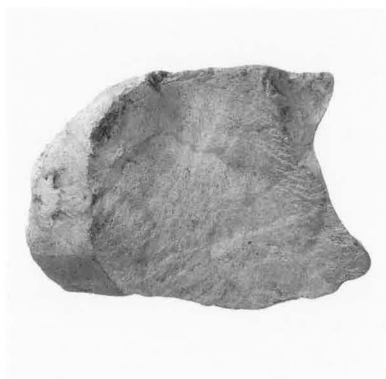
7、E-209



11、E-213



4、E-205



8、E-210



12、E-232



1、E-233



5、E-277



9、E-283



2、E-247



6、E-278



10、E-284



3、E-248



7、E-279



11、E-285



4、E-276



8、E-282



12、E-286

图版第38 E 区 (38)



1、E-287



5、E-326



9、E-364



2、E-288



6、E-361



10、E-370



3、E-289



7、E-362



11、E-372



4、E-324



8、E-363



12、E-393

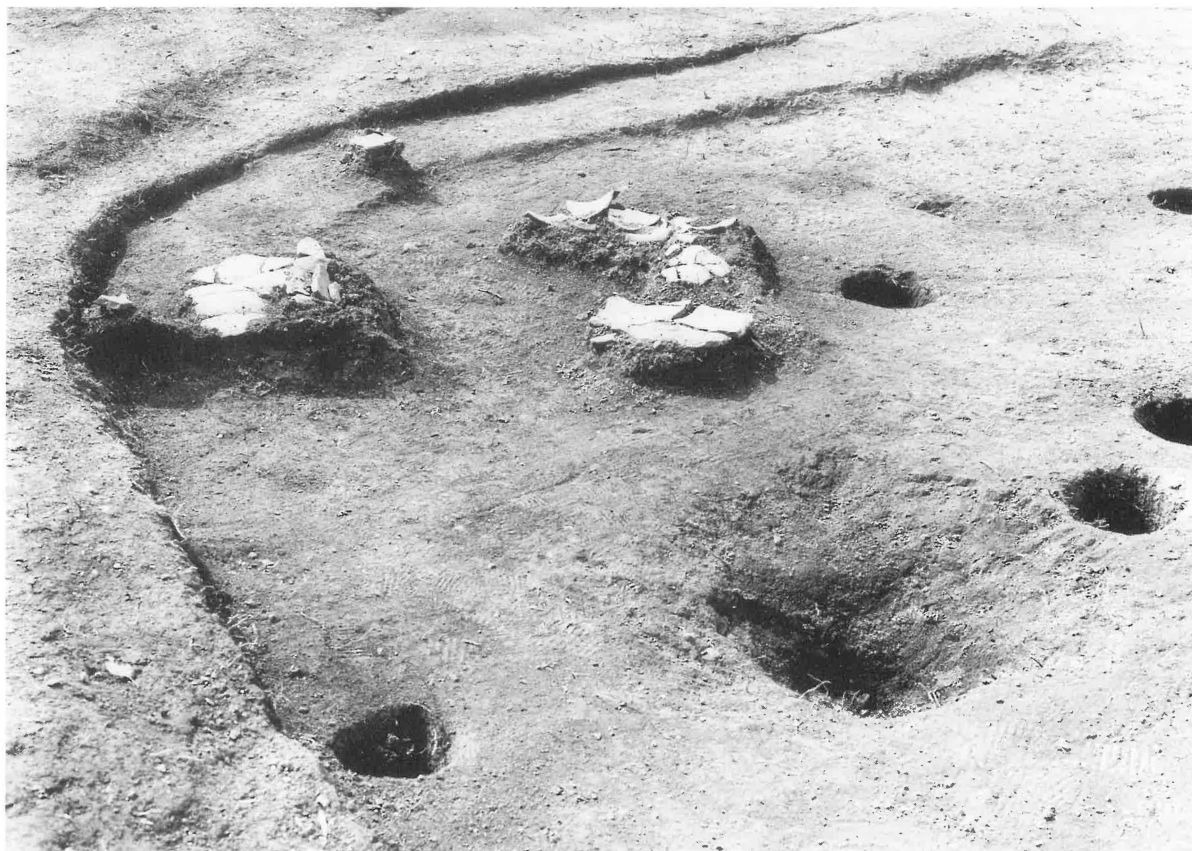


1、竪穴住居址F-SB1（東から）

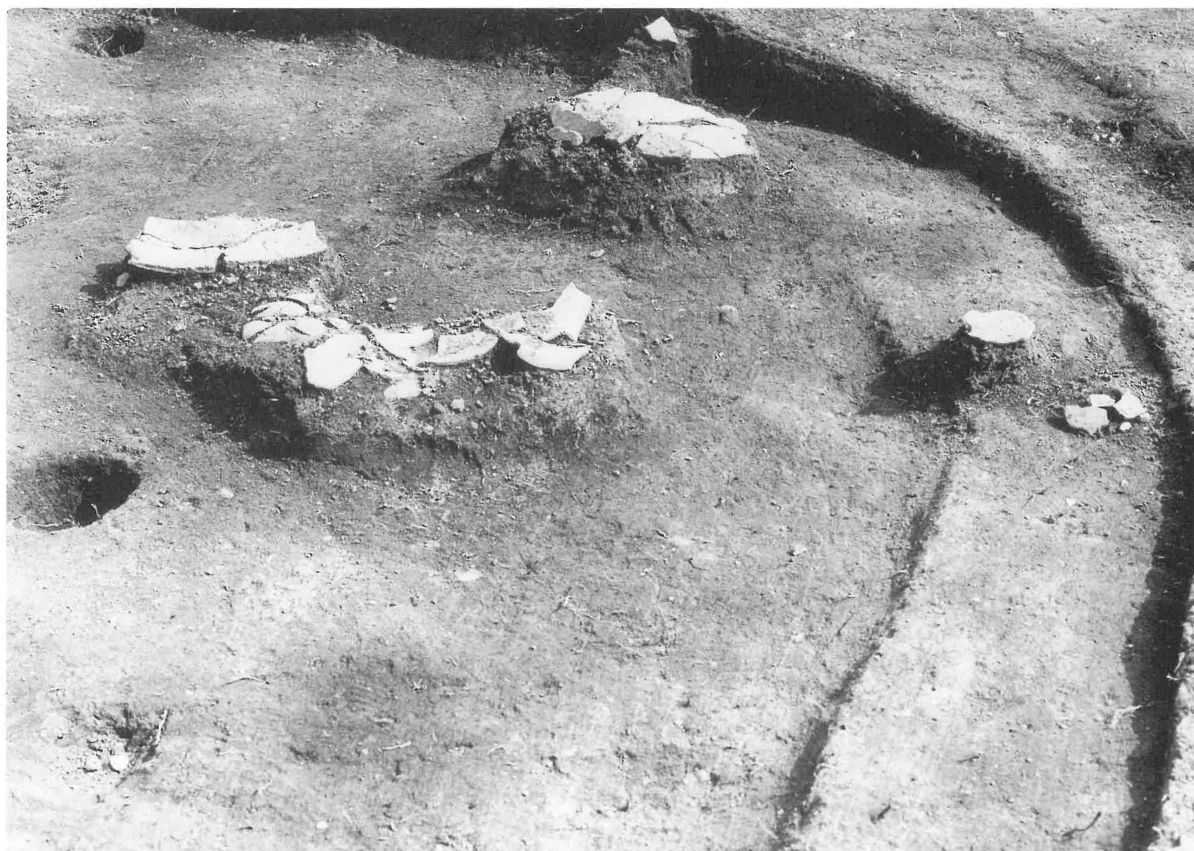


2、竪穴住居址F-SB2・F-SB3（東から）

図版第40 F区(2)



1、竪穴住居址F-SB2・F-SB3(南東から)



2、竪穴住居址F-SB2・F-SB3(北から)

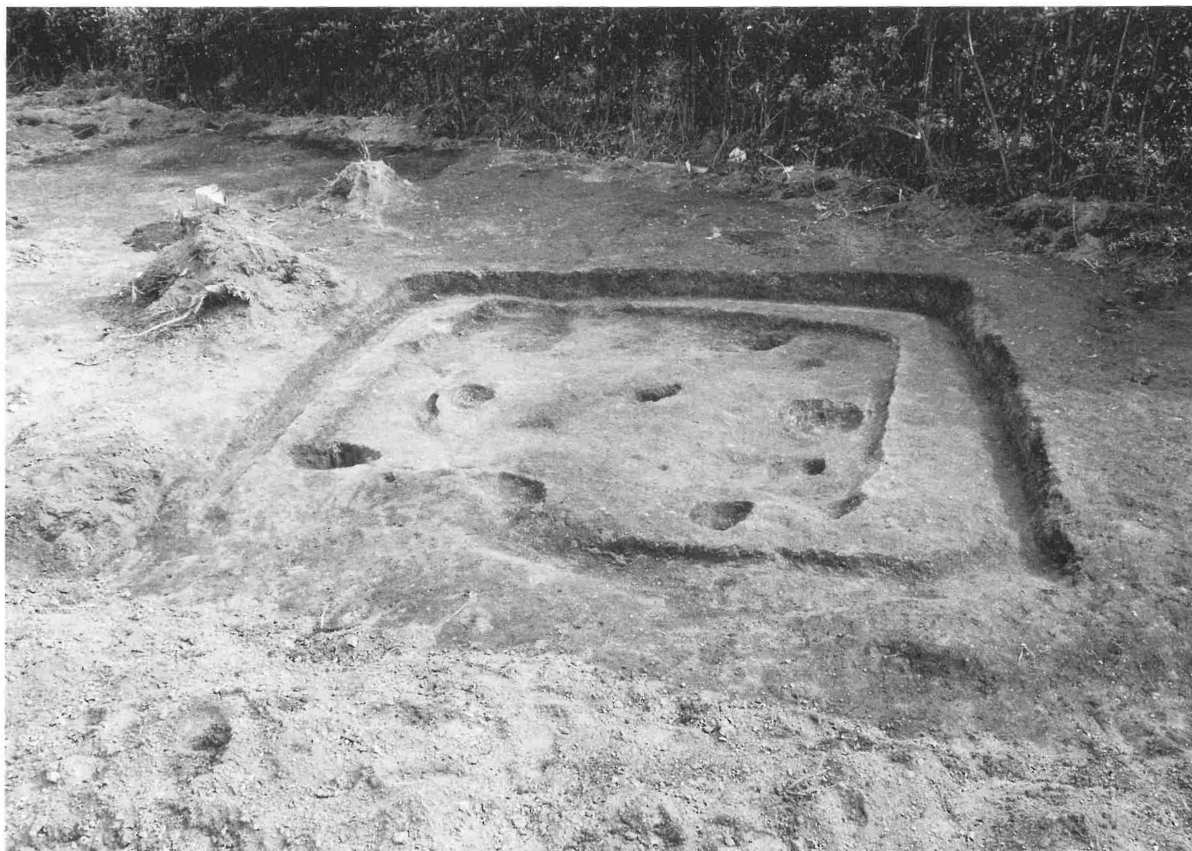


1、竪穴住居址F-SB7・F-SB8(北西から)



2、竪穴住居址F-SB4(南から)

図版第42 F区(4)



1、竪穴住居址F-SB5・F-SB6(北西から)



2、土壇F-SK1・F-SK2(東から)



1、竪穴住居址F-SB6における遺物の出土状態



2、土壇F-SK1における遺物の出土状態（東から）

图版第44 F区(6)



1、F-5



4、F-19



2、F-8



5、F-22



3、F-12



6、F-23



1、F—30



4、F—36



2、F—32



5、F—37



3、F—35

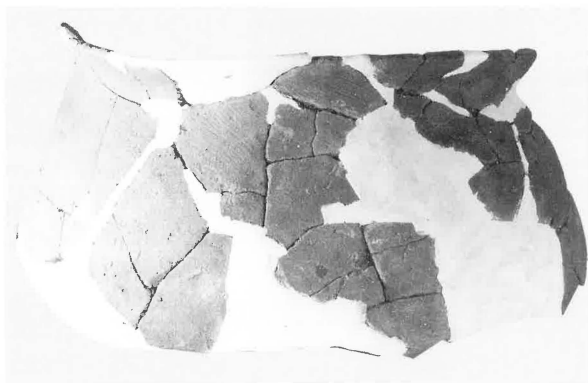


6、F—43

图版第46 F区(8)



1、F-45-1



2、F-49



4、F-54



3、F-53



5、F-58



1、F-28



2、F-78



3、F-29



4、F-①



5、F-②

図版第48 浪ノ上1号墳（1）



1、調査前の墳丘（東から）



2、調査前の墳丘（北東から）



1、墳丘の測量風景（南西から）



2、墳丘の測量風景（南から）

図版第50 浪ノ上1号墳(3)



1、昭和25年発掘後埋め戻された竪穴住居址N-SB1の再発掘



2、間壁を残し埋土を除いた竪穴住居址N-SB1



1、完掘された竪穴住居址N-SB1（南上方から）



2、竪穴住居址N-SB1（北東から）

図版第52 浪ノ上1号墳(5)



1、竪穴住居址N－SB2（南から）



2、竪穴住居址N－SB2と竪穴住居址N－SB1（左上方）



1、土壌N-SK1の断面



2、土壌N-SK1の残存部分の完掘

図版第54 浪ノ上1号墳(7)



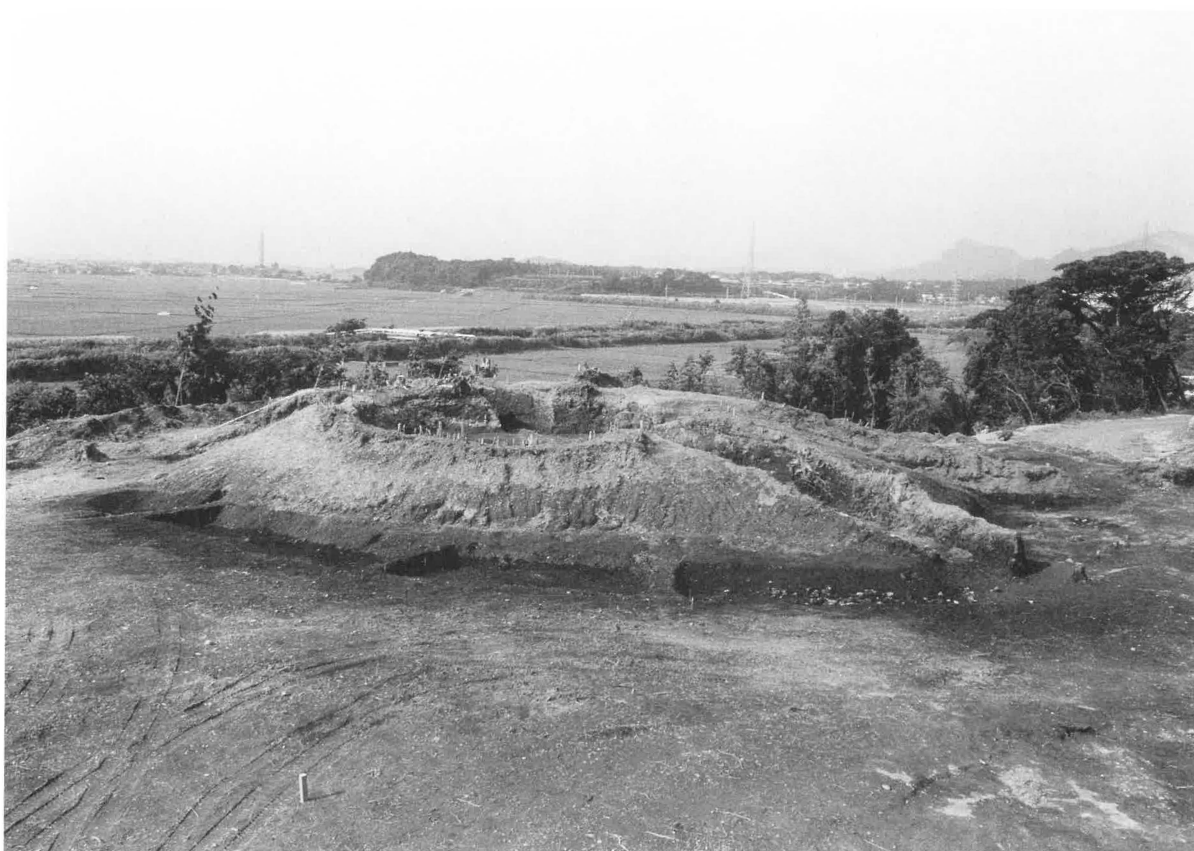
1、土壌N-SK2の断面



2、土壌N-SK2の残存部分の完掘



1、周溝発掘前の墳丘（南西から）



2、周溝発掘後の墳丘と周溝（南西から）

図版第56 浪ノ上1号墳（9）



1、周溝発掘後、南方上空からみた浪ノ上1号墳



2、降雨後、雨水の溜まった南西周溝（左）と南東周溝（右）



1、北西周溝（左）と南西周溝（右）の間の陸橋部分（西から）



2、南上空からみた墳丘・周溝・竪穴住居址N-SB1・中央トレンチ

図版第58 浪ノ上1号墳(11)



1、南東周溝と南西周溝の間の陸橋部分（南南西から）



2、北西周溝と北東周溝の間の陸橋部分（南から）



1、東トレンチ(南壁)の断面



2、北西トレンチ(南壁)の断面

図版第60 浪ノ上1号墳(13)



1、昭和25年発掘区の墳丘断面（北部から東部）



2、昭和25年発掘区の墳丘断面（北部から西部）



3、昭和25年発掘区の墳丘断面（南部）



1、中央トレンチ北側（東壁）の断面



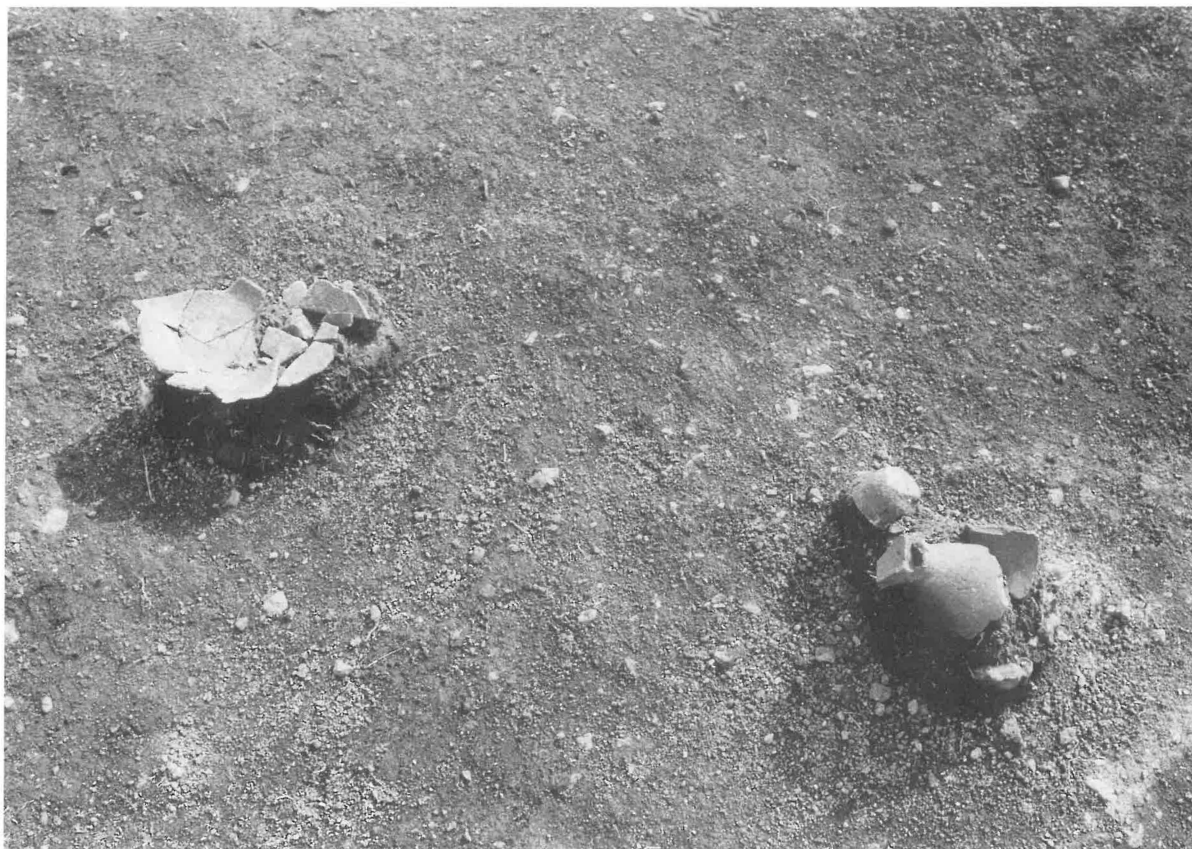
2、中央トレンチ南側（東壁）の断面



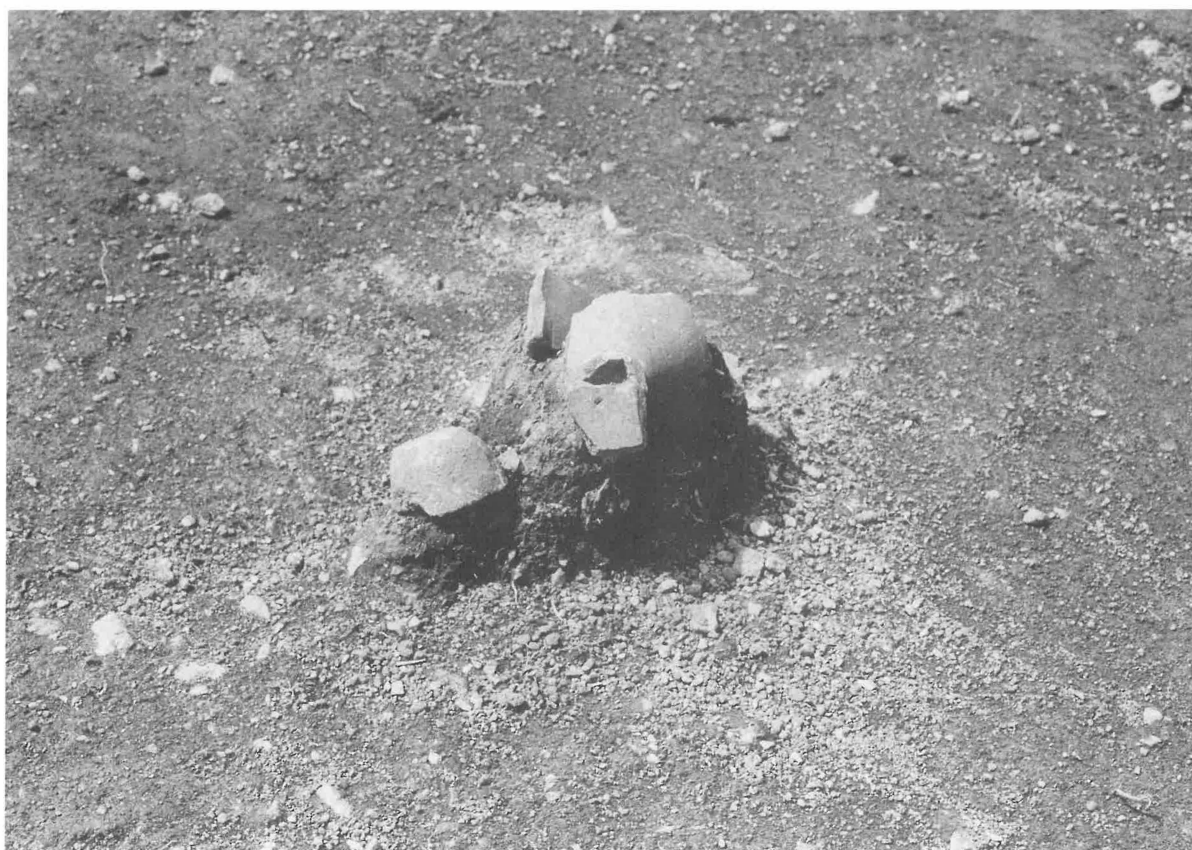
1、南東周溝2区出土の高坏(74)



2、南西周溝1区出土の甕(126)



1、南東周溝2区出土の高坏の坏部(75)・碗(71)・器台脚部(45)



2、南東周溝2区出土の碗(71)・器台脚部(45)

図版第64 浪ノ上1号墳(17)



1、南東周溝2区の遺物出土状態



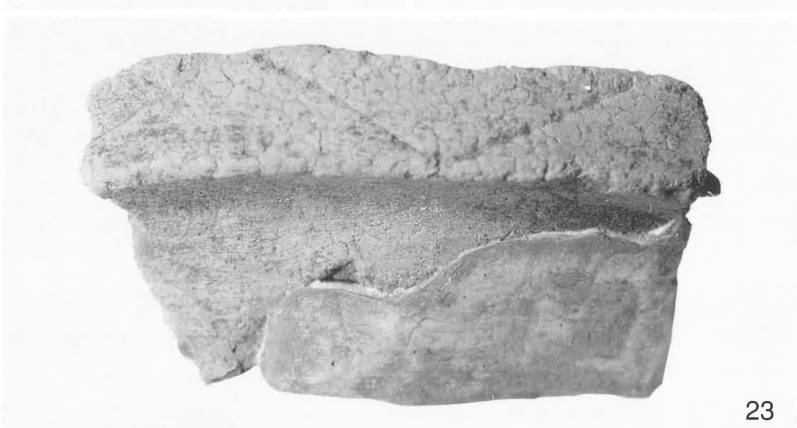
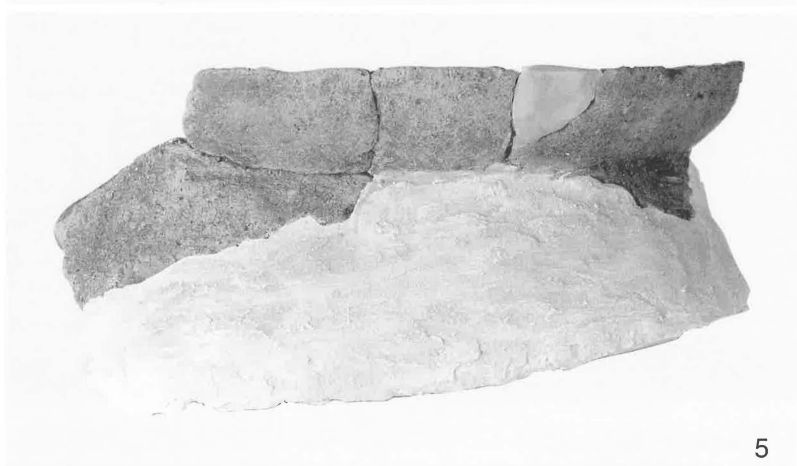
2、南西周溝1区の遺物出土状態



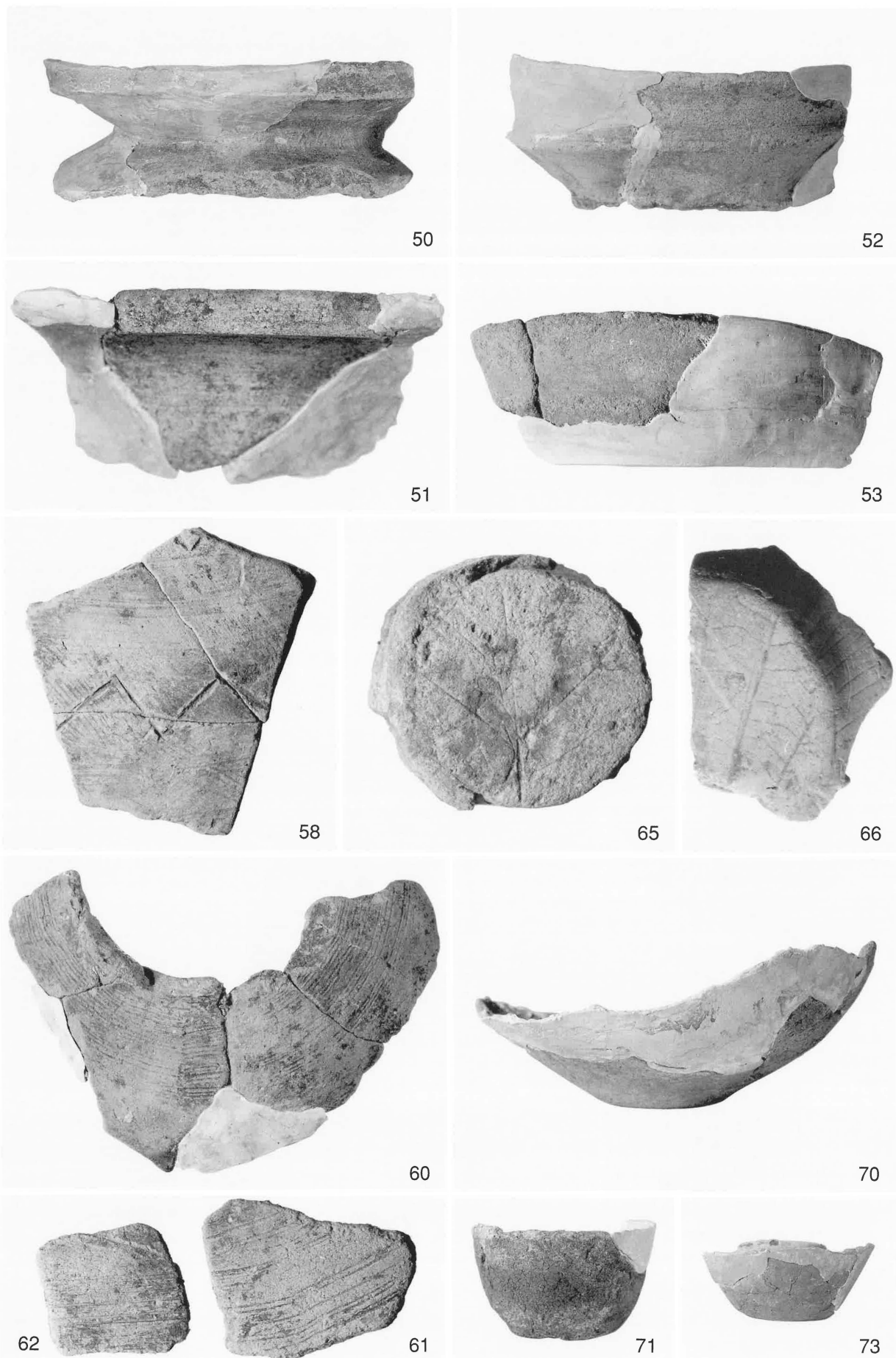
1、南西周溝2区出土の甕(160)

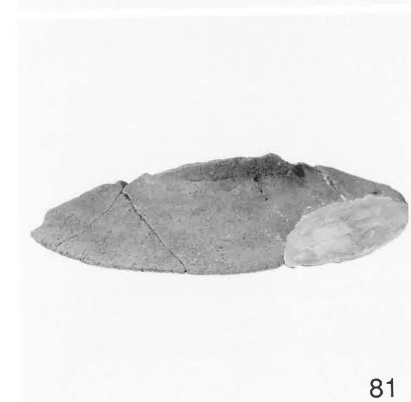
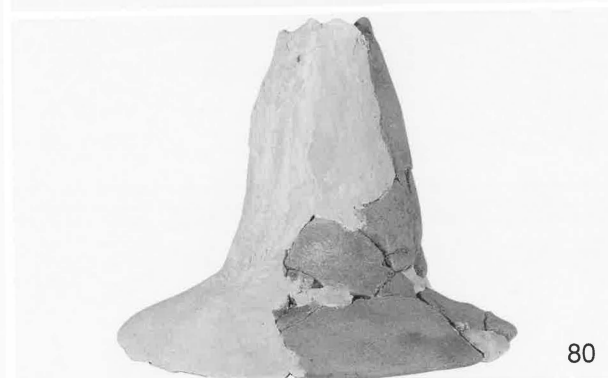


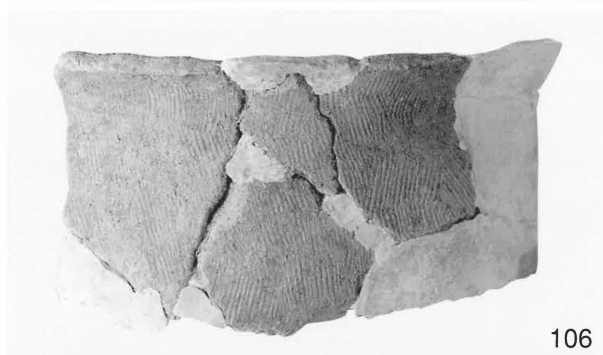
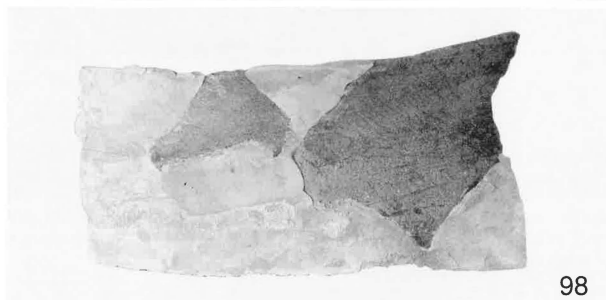
2、墳丘東部出土の甕(208)













146



150—(1)



148



158



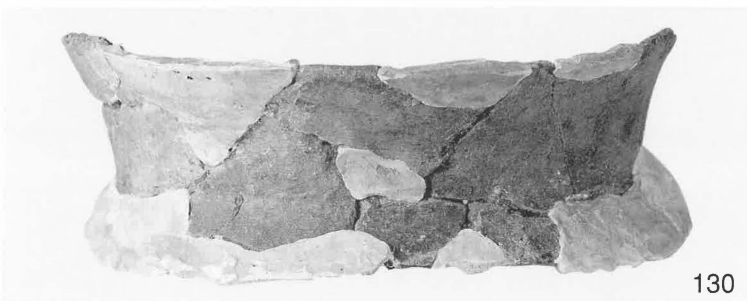
150—(2)



126



127



130



128



131



137



132



138



133



141



120



142



135-(1)



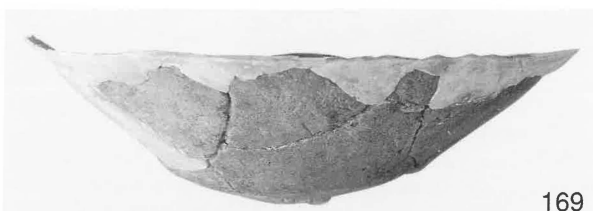
144



135-(2)



161-(1)



169



161-(2)



162



165



172



167



168



175



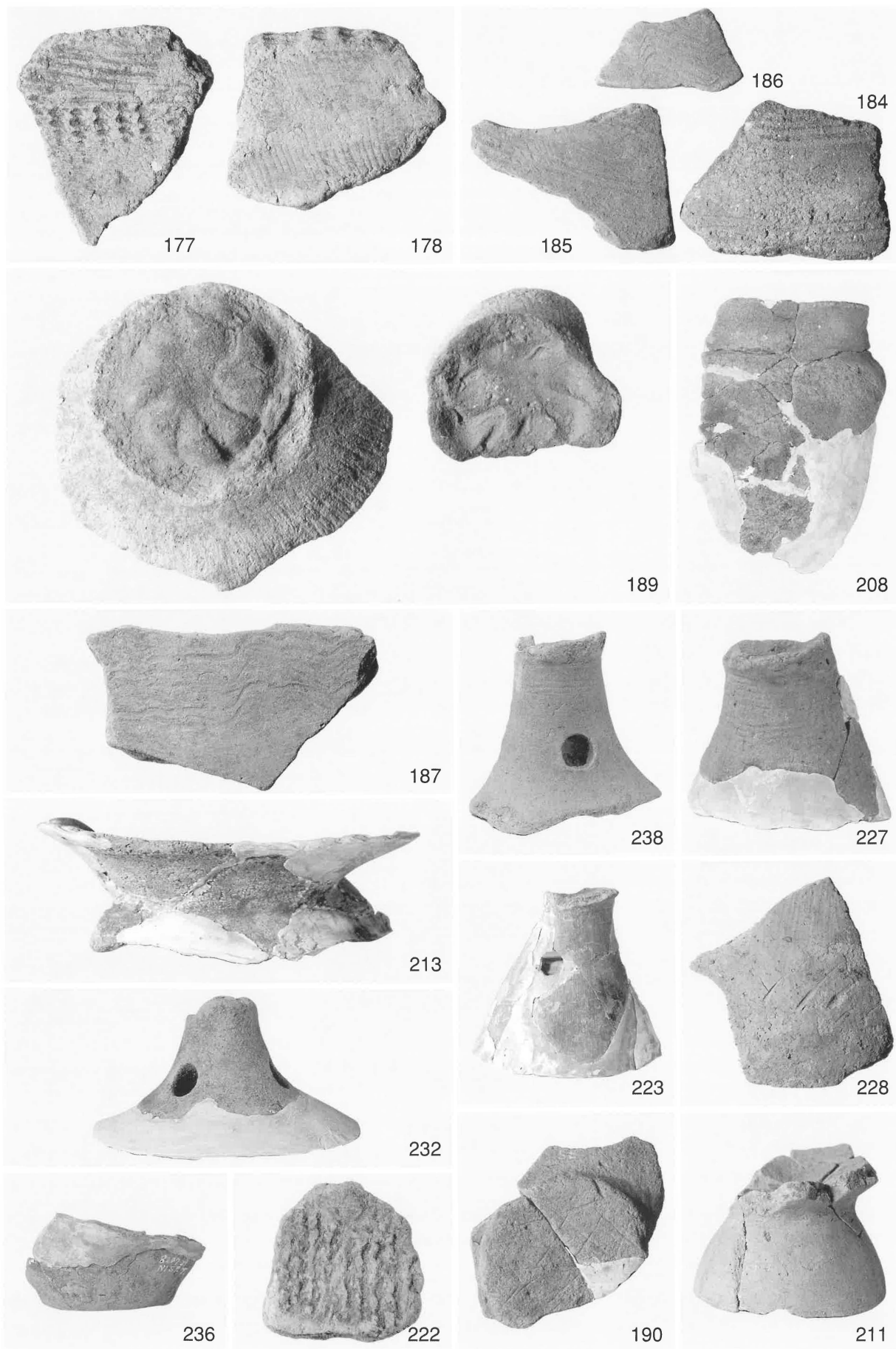
166

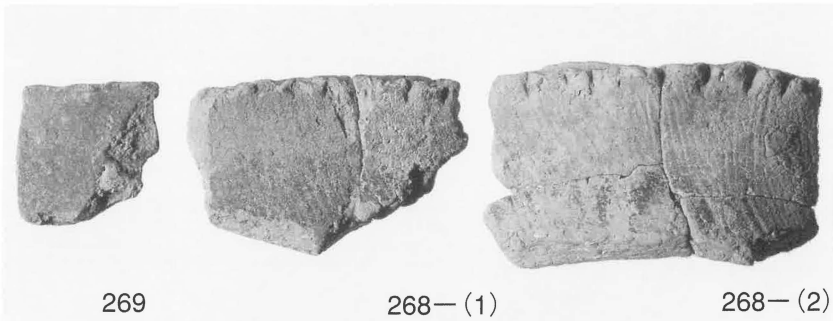
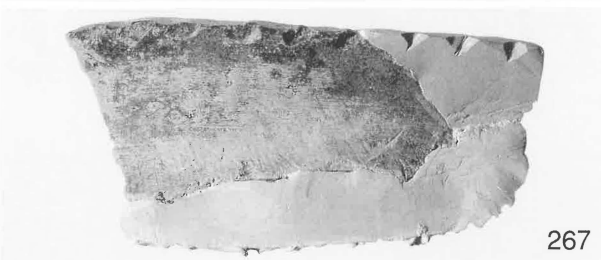


171



176





図版第76 稲荷山2号墳（1）



1、発掘前の墳丘



2、保存されることが確定した竹藪の中の稲荷山1号墳



1、墳丘遠景（南から）

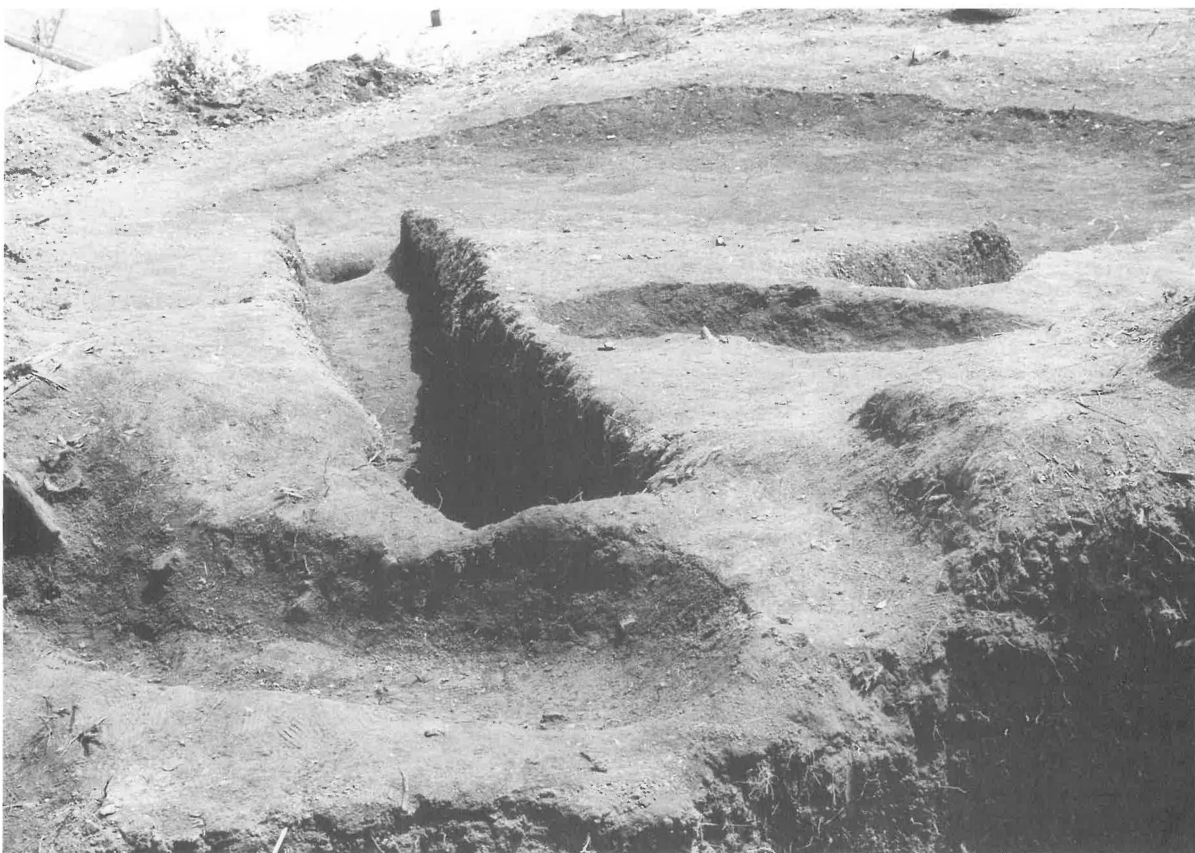


2、墳丘近景（南から）

図版第78 稲荷山2号墳(3)



1、土壇Ⅰ-SZ1(右)と土壇Ⅰ-SZ2(左)(南から)



2、土壇Ⅰ-SZ2(南西から)



1、土壇Ⅰ-SZ1(南から)



2、土壇Ⅰ-SZ1の遺物出土状態

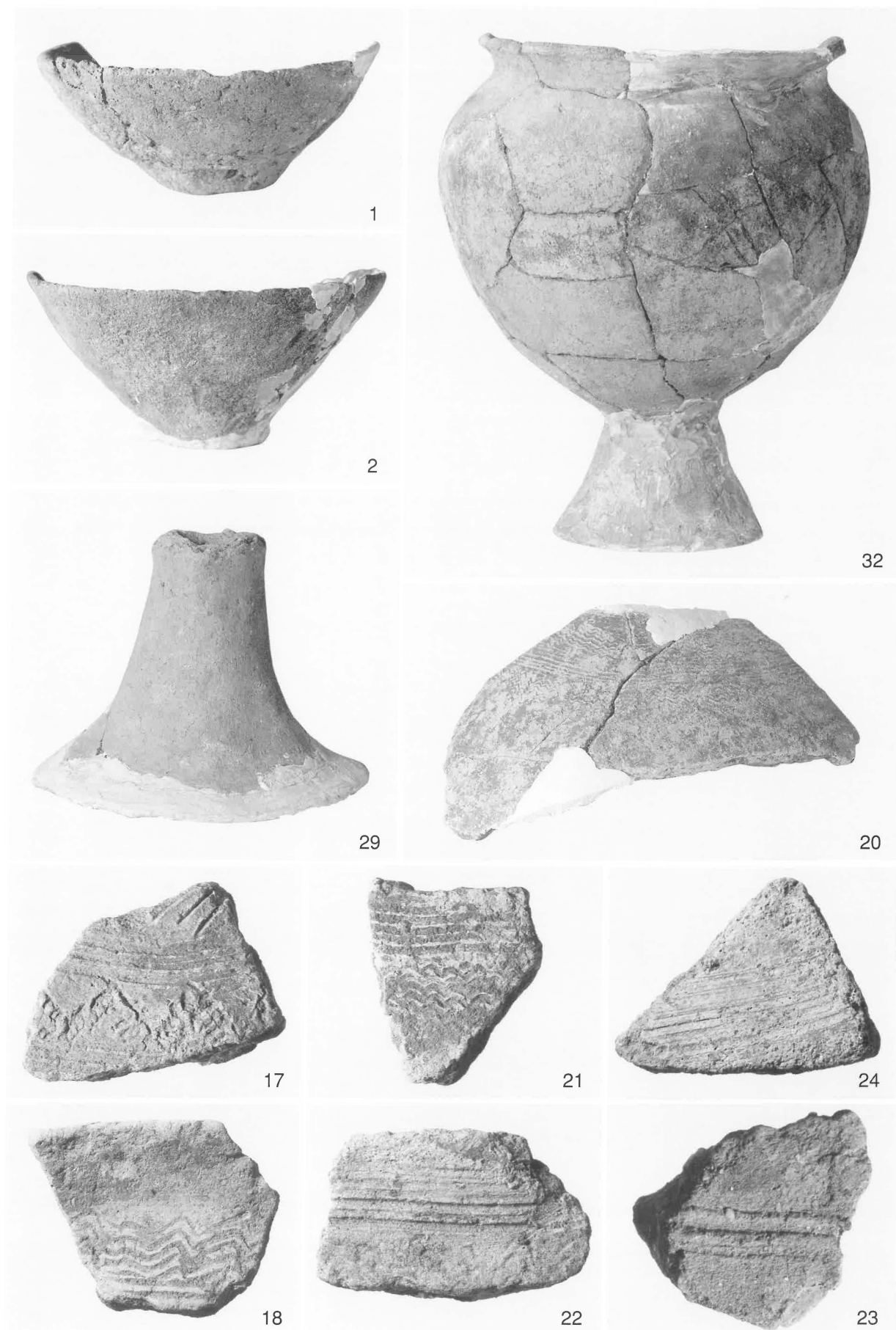
図版第80 稲荷山2号墳(5)



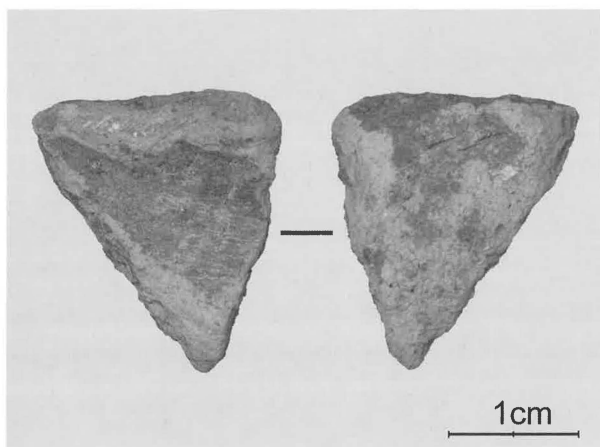
1、封土下の竪穴住居址Ⅰ－SB1



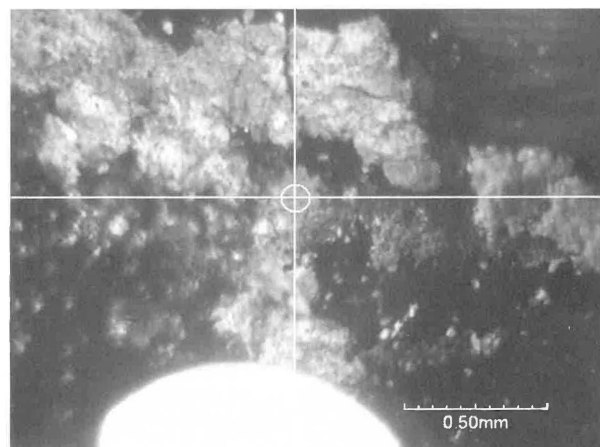
2、封土下の竪穴住居址Ⅰ－SB2



図版第82 浪ノ上1号墳出土 土器付着顔料分析No.1

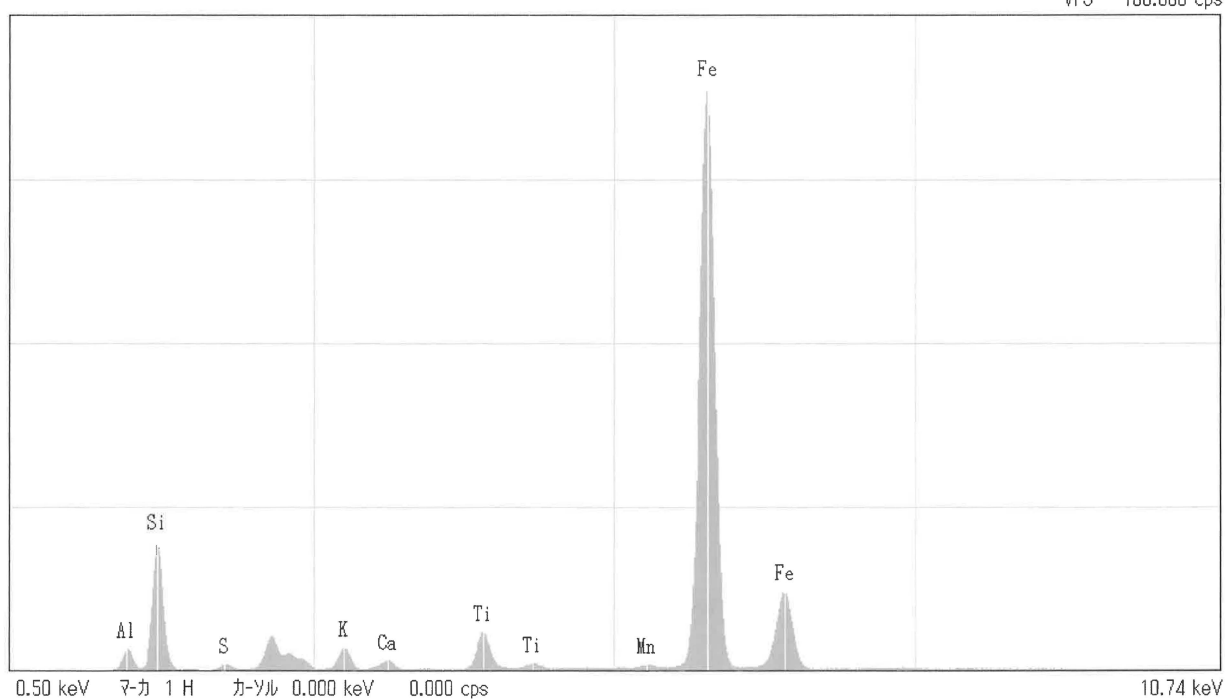


分析対象資料 (分析No.1)



蛍光 X 線分析ポイント

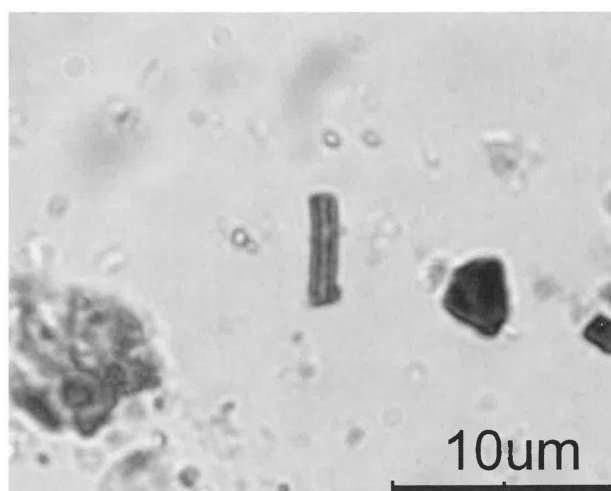
VFS 100.000 cps



蛍光 X 線スペクトル

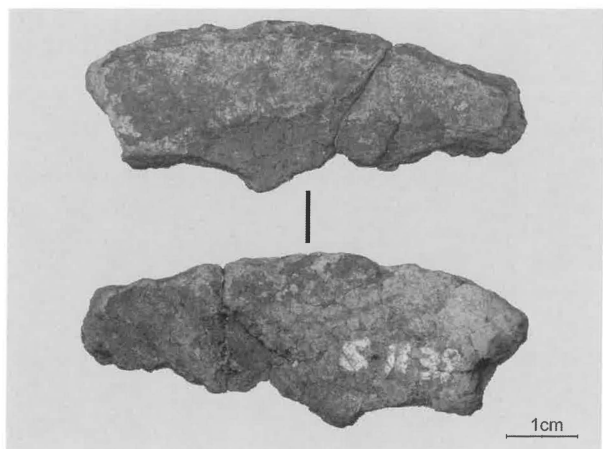
測定時間 : 500s パルス処理時間 : P4
 XGT径 : 100 μ m X線管電圧 : 50kV
 電流 : 1.00mA
 定量補正法 : スタンダードレス

元素		ライン	質量濃度 [%]	2 σ [%]	強度 [cps/mA]
13	Al	K	16.51	0.53	35.61
14	Si	K	54.14	0.47	215.03
16	S	K	0.87	0.07	10.21
19	K	K	3.38	0.10	43.40
20	Ca	K	1.05	0.05	18.82
22	Ti	K	2.54	0.06	77.99
25	Mn	K	0.12	0.02	6.59
26	Fe	K	21.40	0.22	1382.58

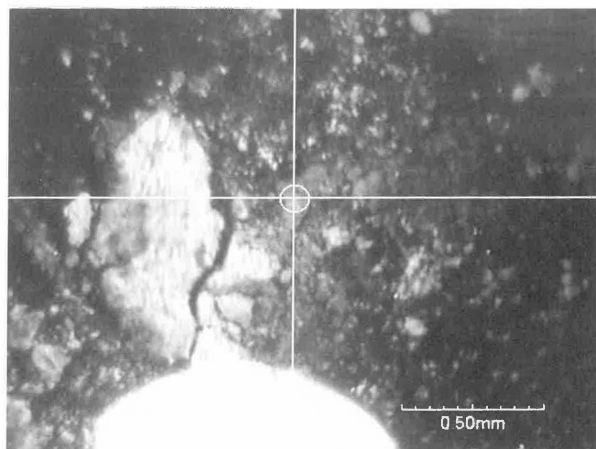


採取試料拡大図

図版第83 浪ノ上 1 号墳出土 土器付着顔料分析No. 2

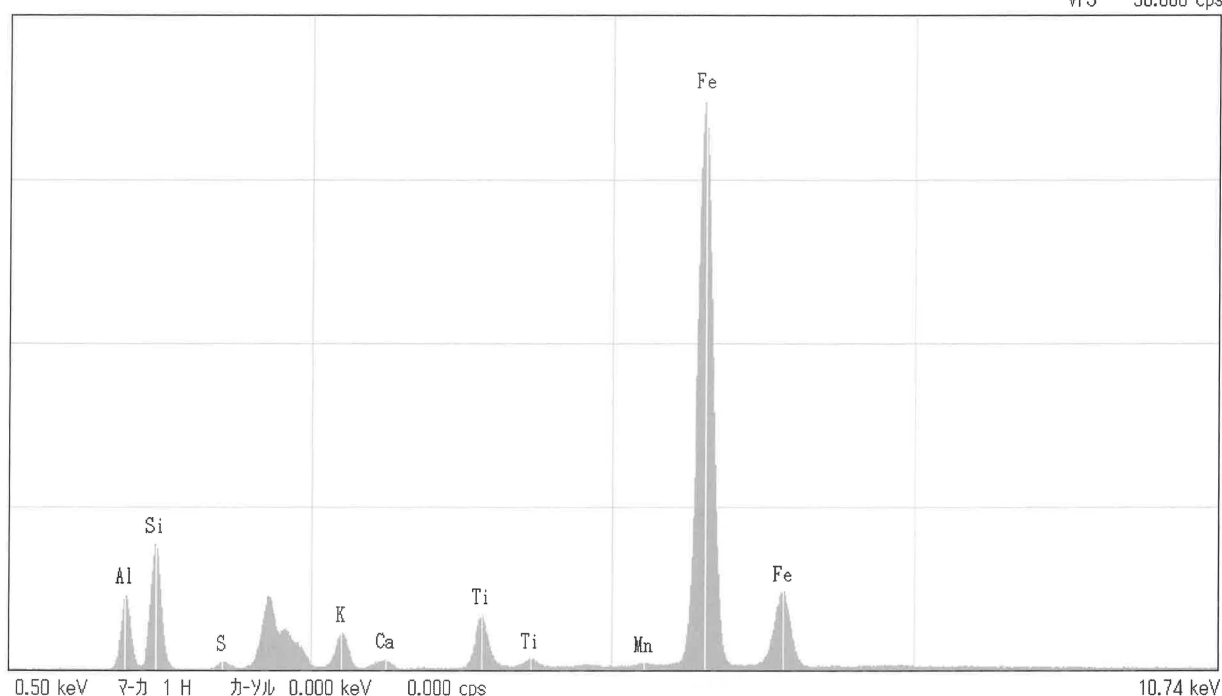


分析対象資料（分析No.2）



蛍光 X 線分析ポイント

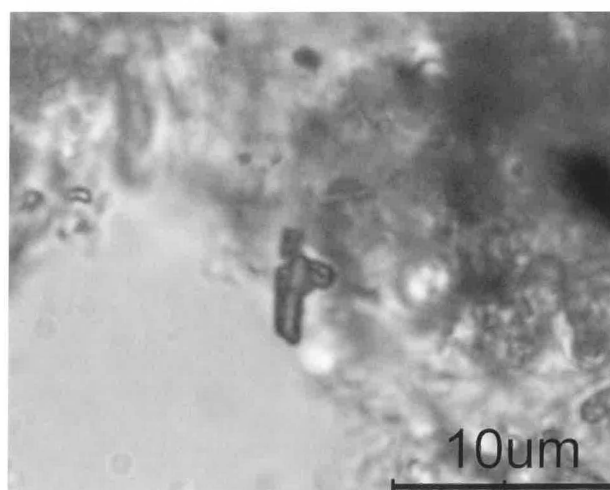
VFS 50.000 cps



蛍光 X 線スペクトル

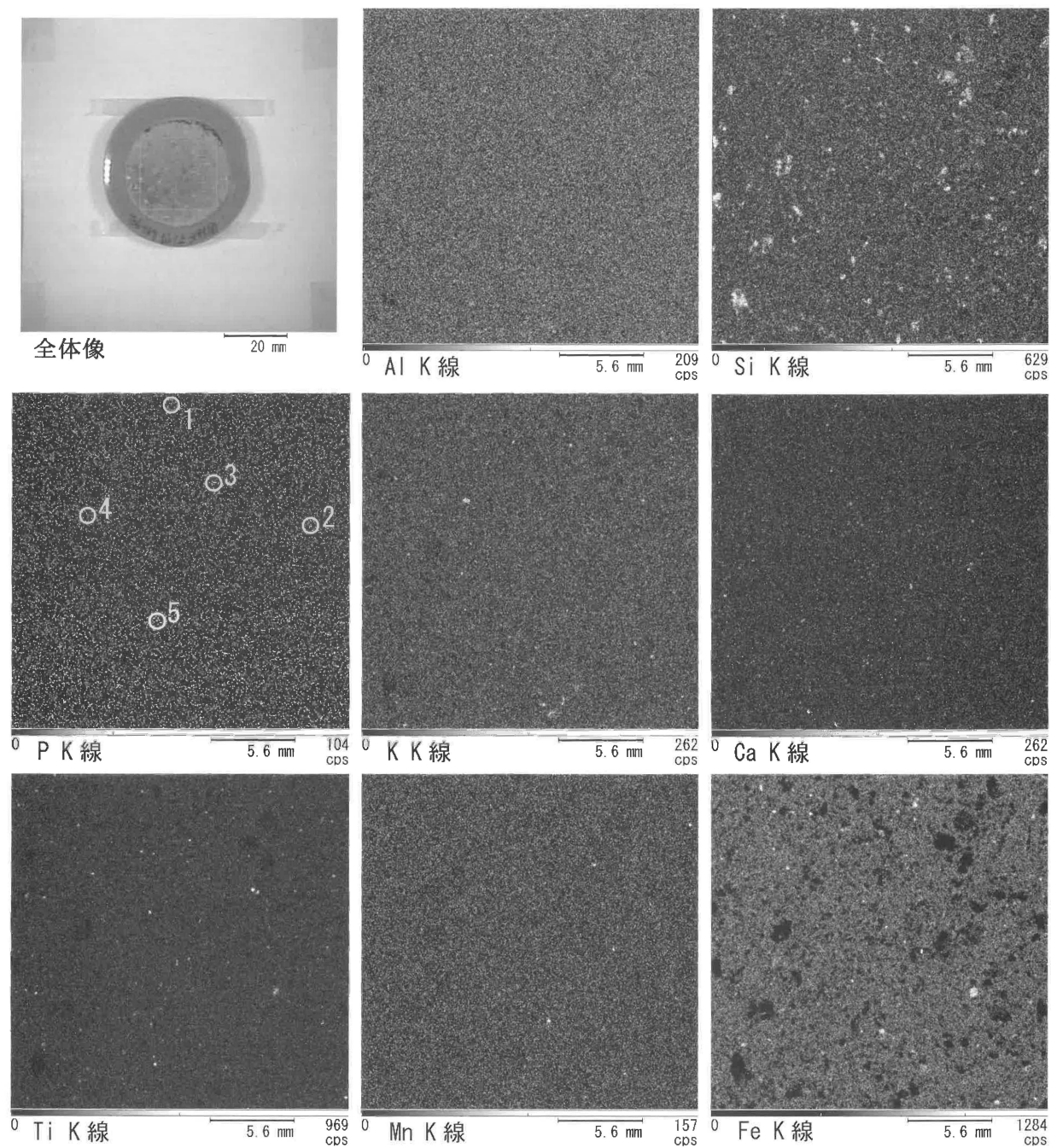
測定時間 : 500s ハルス処理時間 : P4
 XGT径 : 100 μ m X線管電圧 : 50kV
 電流 : 1.00mA
 定量補正法:スタンダードレス

元素	ライン	質量濃度 [%]	2 σ [%]	強度 [cps/mA]
13 Al	K	34.67	0.68	60.68
14 Si	K	43.57	0.65	101.68
16 S	K	0.75	0.09	6.19
19 K	K	3.82	0.14	34.40
20 Ca	K	0.66	0.06	8.33
22 Ti	K	2.50	0.08	53.80
25 Mn	K	0.07	0.02	2.80
26 Fe	K	13.96	0.20	679.95



採取試料拡大図

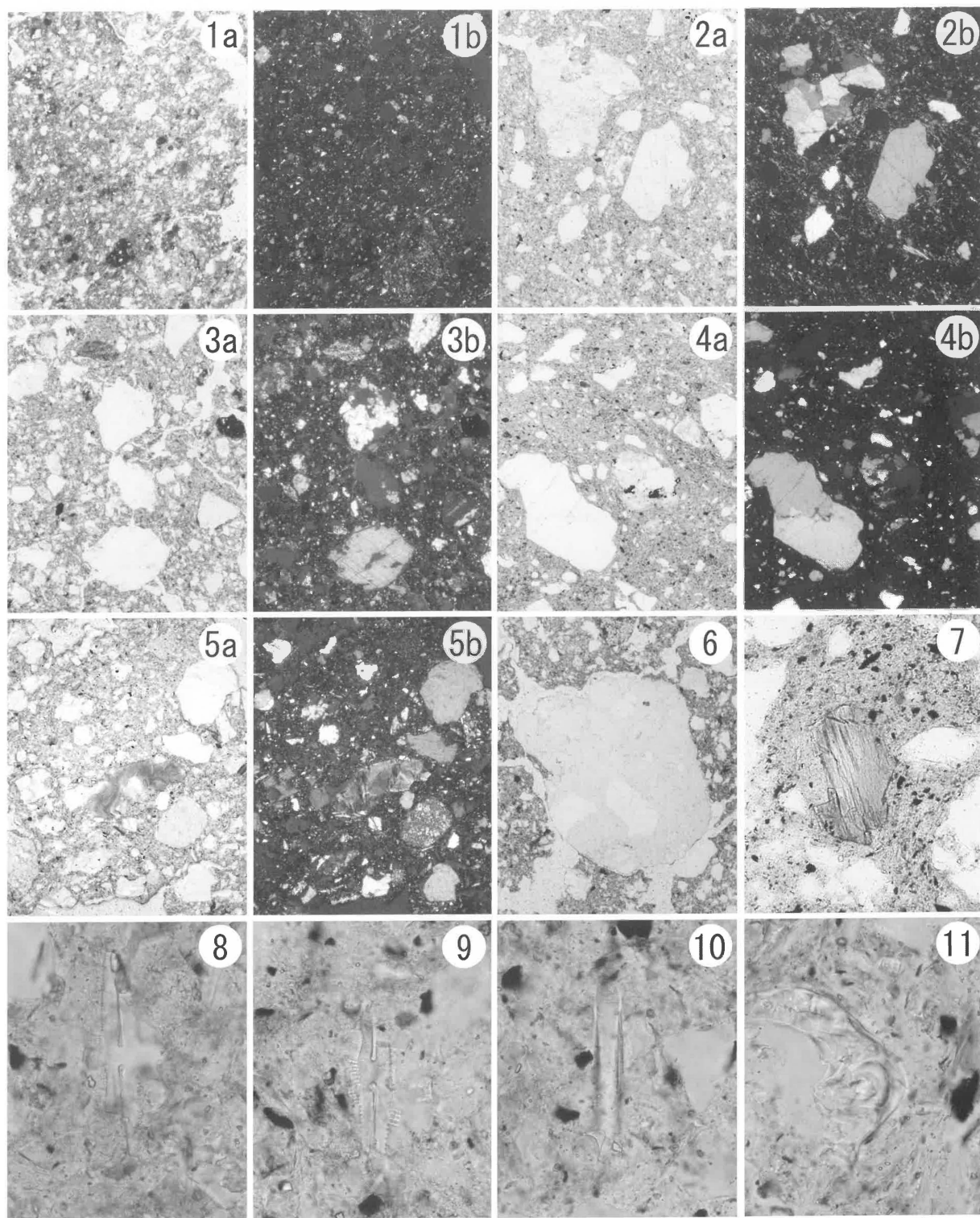
図版第84 方形周溝墓A－S Z 1の土壌埋土プレス資料の元素マッピング図



〔元素記号〕

Al: アルミニウム、 Si: ケイ素、 P: リン、 K: カリウム、 Ca: カルシウム

Ti: チタン、 Mn: マンガン、 Fe: 鉄



(スケール、 1a-5b:500 μ m, 6-7:100 μ m, 8-11:20 μ m)

- | | | | |
|---|--------------------|------------------------------------|--------------------|
| 1a. 試料No.1 (解放ニコル) | 1b. 試料No.1 (直交ニコル) | 2a. 試料No.2 (解放ニコル) | 2b. 試料No.2 (直交ニコル) |
| 3a. 試料No.3 (解放ニコル) | 3b. 試料No.3 (直交ニコル) | 4a. 試料No.4 (解放ニコル) | 4b. 試料No.4 (直交ニコル) |
| 5a. 試料No.5 (解放ニコル) | 5b. 試料No.5 (直交ニコル) | 6. 流紋岩質 (試料No.3) | 7. 角閃石類 (試料No.4) |
| 8. 珪藻化石 <i>Pinnularia</i> 属 (試料No.2) | | 9. 珪藻化石 <i>Cymbella</i> 属 (試料No.2) | |
| 10. 珪藻化石 <i>Eunotia biareofera</i> (試料No.2) | | 11. イネ類珪酸体 (試料No.2) | |



1、調査区を北方の沖積地から見る



2、道路西側壁面断面図作成の状況（東北から）



1、2－SB1の完掘状況（西から）



2、2－SB1の完掘状況（東から）

付図版第3 第8地区



1、第8地区とA区の調査前状況（南から）



2、第8地区とB区の調査前状況（北から）



1、送還水管施設移設工事の状況（西から）



2、調査の状況 左手前の背中姿は久永春男先生（西から）



1、調査区遺構全景（西から）



1、8-SB1、8-SK1・8-SK2（南から）



2、8-SB2、8-SK3・8-SK4（南から）

付図版第7 第8地区



1、8-SK7、8-SD1（西から）



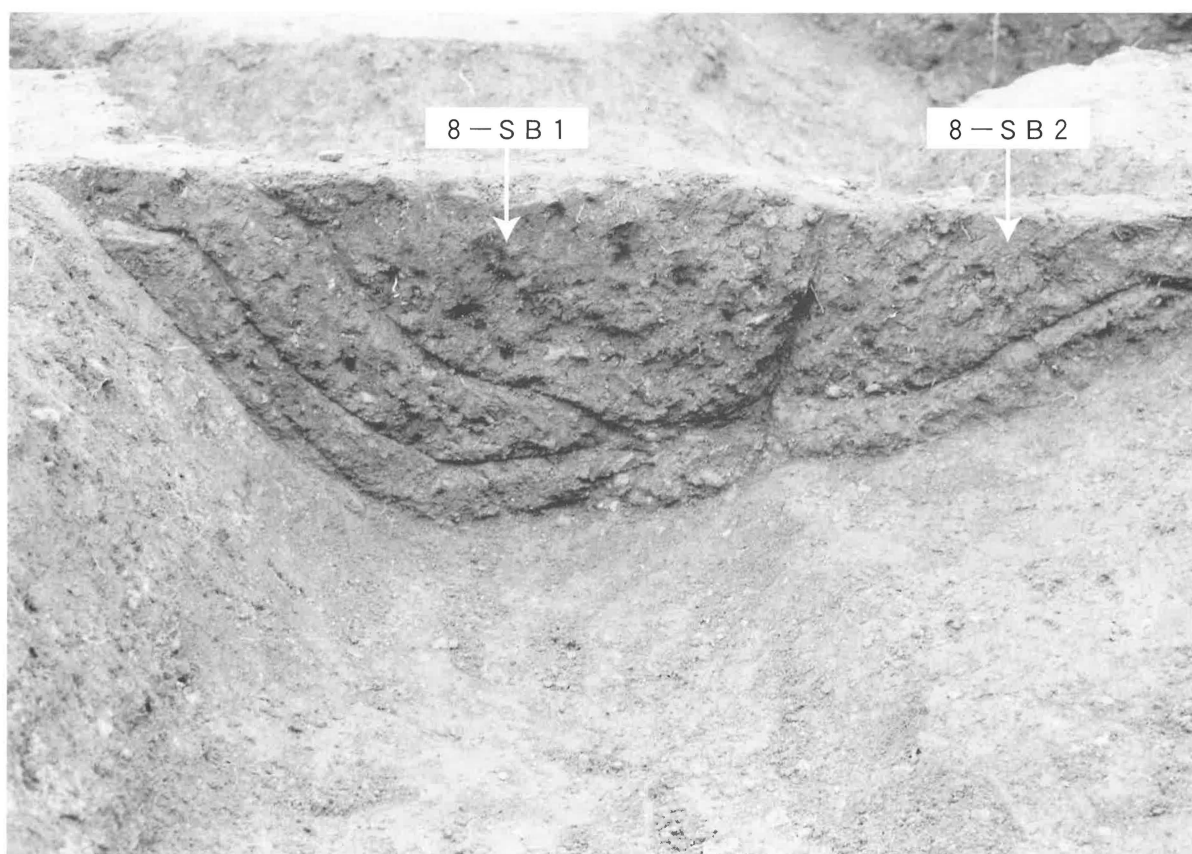
2、8-SB1 遺物の出土状況



1、8-S Z 1 (東から)



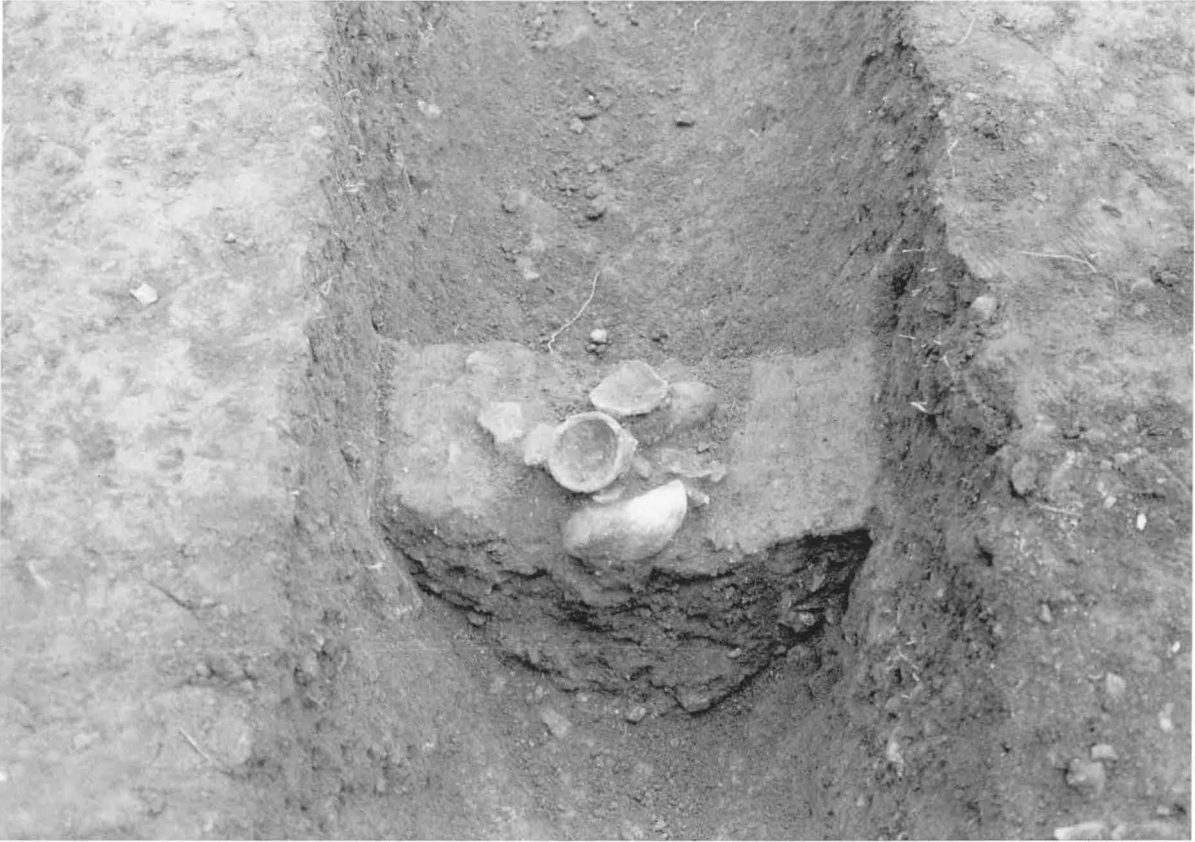
2、8-S Z 1 主体部 (北東から)



1、8-S Z 1 北周溝、8-S Z 2 南周溝断面（東から）



2、8-S Z 1 西周溝断面（南から）



1、8－S Z 1 北周溝遺物の出土状況（西から）



2、8－S Z 1 東周溝遺物の出土状況（東から）



1、8－S Z 2 北周溝と西周溝（南西から）



2、8－S Z 2 西周溝断面（南東から）



1、8-3



5、8-29



2、8-10



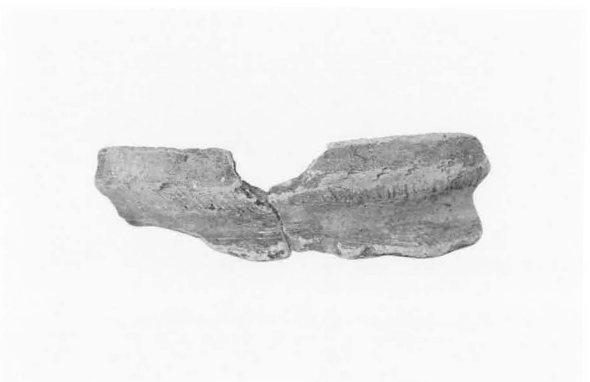
6、8-75・8-39



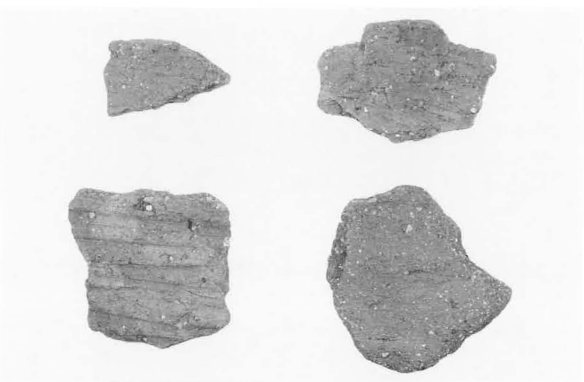
3、8-11・8-12



7、8-83

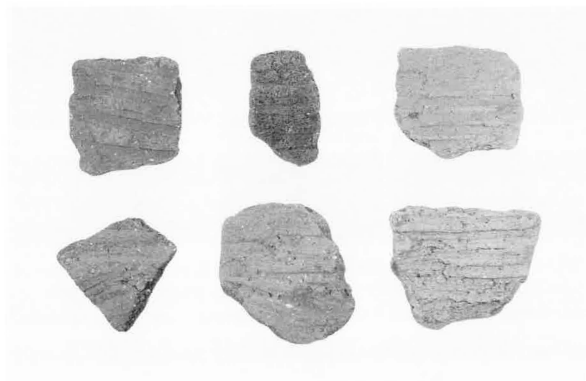


4、8-20



8、上8-77・8-76、下8-42・8-74

付図版第13 第8地区



1、上 8-42・8-47・8-31
下 8-88・8-30・8-32



5、8-65



2、8-64



6、8-68



3、8-67



7、8-71



4、8-66



8、8-95



1、8-96



3、8-100



2、8-98



5、8-102・8-104



4、8-101



6、8-107



7、8-119

付図版第15 第8地区



1、8-122



3、8-126



2、8-125



4、8-127



5、8-128



6、8-130



7、8-132



8、8-134



9、8-135

報告書抄録

ふ り が な		なみのうえ						
書 名		浪ノ上 II						
副 書 名		豊橋牛川浪ノ上東部土地区画整理事業に伴う埋蔵文化財調査報告書						
巻 次								
シ リ ー ズ 名		豊橋市埋蔵文化財調査報告書						
シ リ ー ズ 番 号		第112集						
編 著 者 名		伊藤恵、小畑頼孝、住吉政浩、芳賀陽、森田勝三、パレオ・ラボ						
編 集 機 関		豊橋市教育委員会						
所 在 地		〒440－0801 豊橋市今橋町 3 番地の 1 T E L0532－51－2879						
発 行 年 月 日		西暦2010年 3 月31日						
ふりがな 所収遺跡名	ふりがな 所 在 地	コード		北緯 。 ’ ”	東経 。 ’ ”	調査機関	調査面積 ㎡	調査原因
		市町村	遺跡番号					
なみのうえいせき 浪ノ上遺跡 E区 F区 2区・8区	とよはしし 豊橋市 なみのうえちよう 浪ノ上町 1番地～5番地 10番地	23201	79278	34° 47′ 01″	137° 25′ 30″	19820721 } 19820910 19800831 } 19800906	E区 2,300㎡ F区 700㎡ 2区・8区 442㎡	土地区画整理 三菱レイヨン 送環水管移設 工事に伴う発 掘調査
なみのうえいちごうふん 浪ノ上1号墳	3番地		79277			19820620 } 19820903	730㎡	土地区画整理
いなりやまにごうふん 稲荷山2号墳	1番地		79280			19820711 } 19820903	115㎡	土地区画整理
所収遺跡名	種別	主な時代	主 な 遺 構		主 な 遺 物		特 記 事 項	
浪ノ上遺跡 E区 F区 2区・8区 浪ノ上1号墳 稲荷山2号墳	集落址 墳墓	縄文時代 縄文時代 弥生時代 古墳時代	住居址 方形周溝墓 方墳 土壇 近世土壇墓 溝 集石遺構 炉址・炉穴		縄文式土器 弥生式土器 土師器 須恵器 石器 鉄器			

豊橋市埋蔵文化財調査報告書第112集

浪ノ上Ⅱ

2010年3月31日

発 行 豊橋市教育委員会©
教育部美術博物館
〒440-0801 豊橋市今橋町3番地1

印 刷 株式会社 豊橋印刷社