

写真図版



1-1. 調査前調査地より朝倉川と多米中町周辺を望む（北東上空より）



1-2. 調査前調査地と山裾の多米街道（西上空より）



2-1. 調査前調査区全景（左が北、上空より）



3-1. 調査区西側部分景（1号墳、上空より）



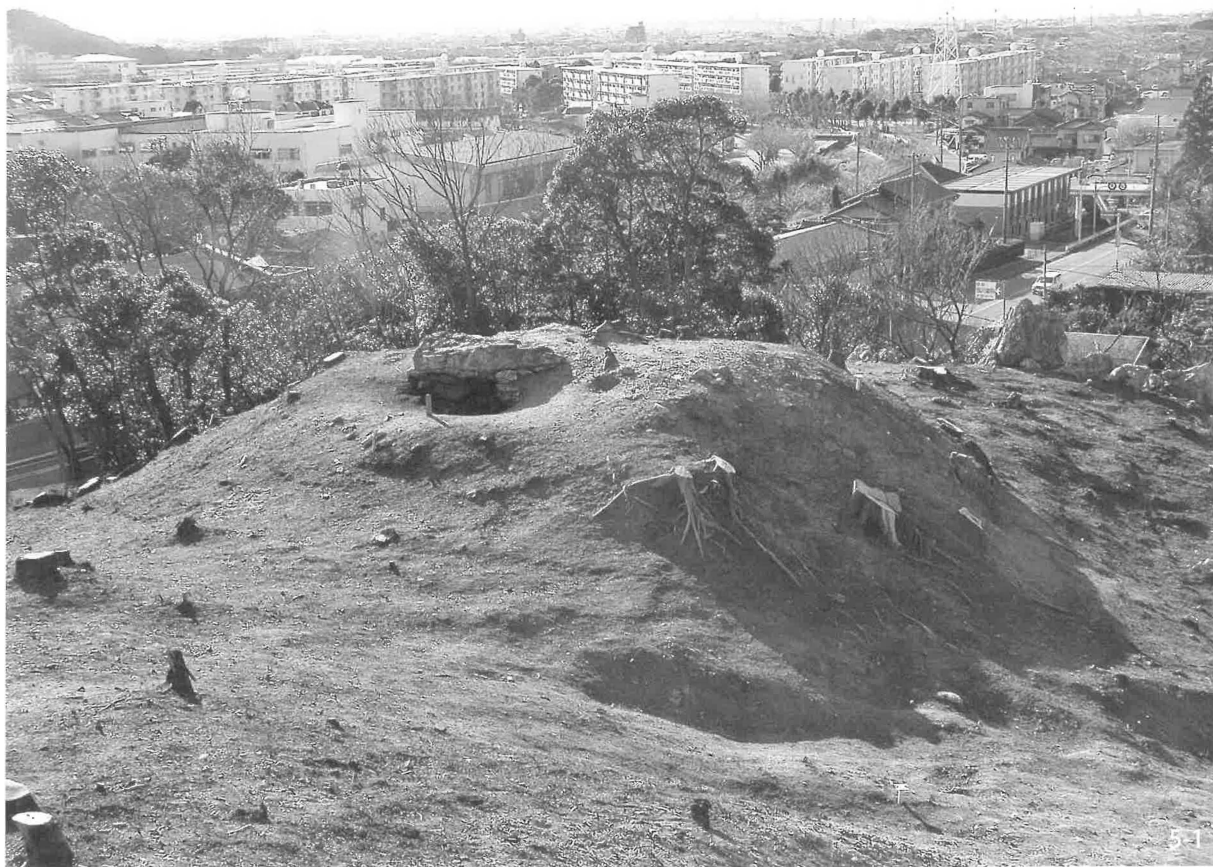
3-2. 調査区東側部分景（2号墳、上空より）



4-1. 調査前墳丘西側（西より）



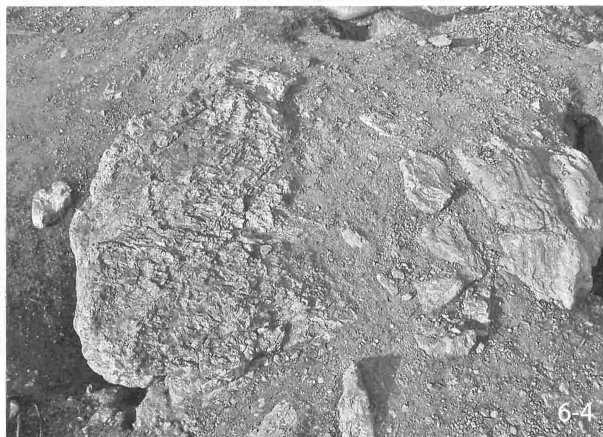
4-2. 調査前墳丘東側（東より）



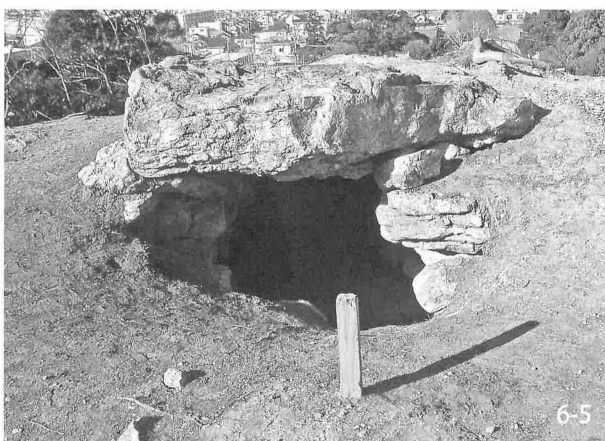
5-1. 調査前墳丘全景（北東より）



5-2. 墳丘カーブと南側周溝痕跡（北東より）



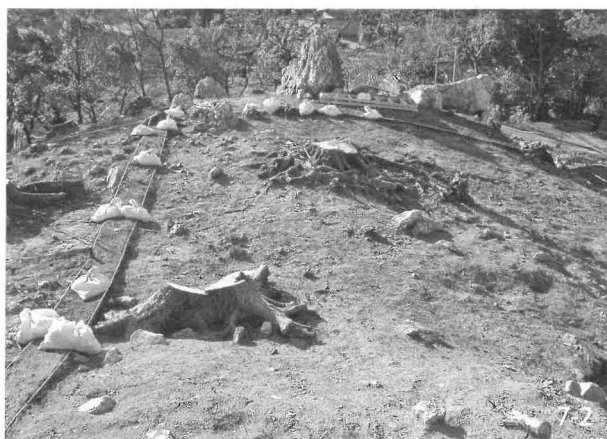
6-1. 石室西開口部（西より）、6-2. 同左（北西より）、6-3. 同左（南西より）、6-4. 天井石上部（北より）



6-5. 石室開口部（東より）、6-6. 同左（南東より）、6-7. 石室背後の墳丘内石積露出状況（南東より）、6-8. 石室内の瓦出土状況（北東より）



7-1. 表土層掘削状況全景（東より）



7-2.1・4区石室入口部表土層掘削状況（東より）、7-3.2・3区表土層掘削状況（北東より）、7-4. 3・4区表土層掘削状況（南より）、7-5.4区周溝埋没状況（東より）



8-1. 表土層除去後の全景（東より）



8-2



8-3

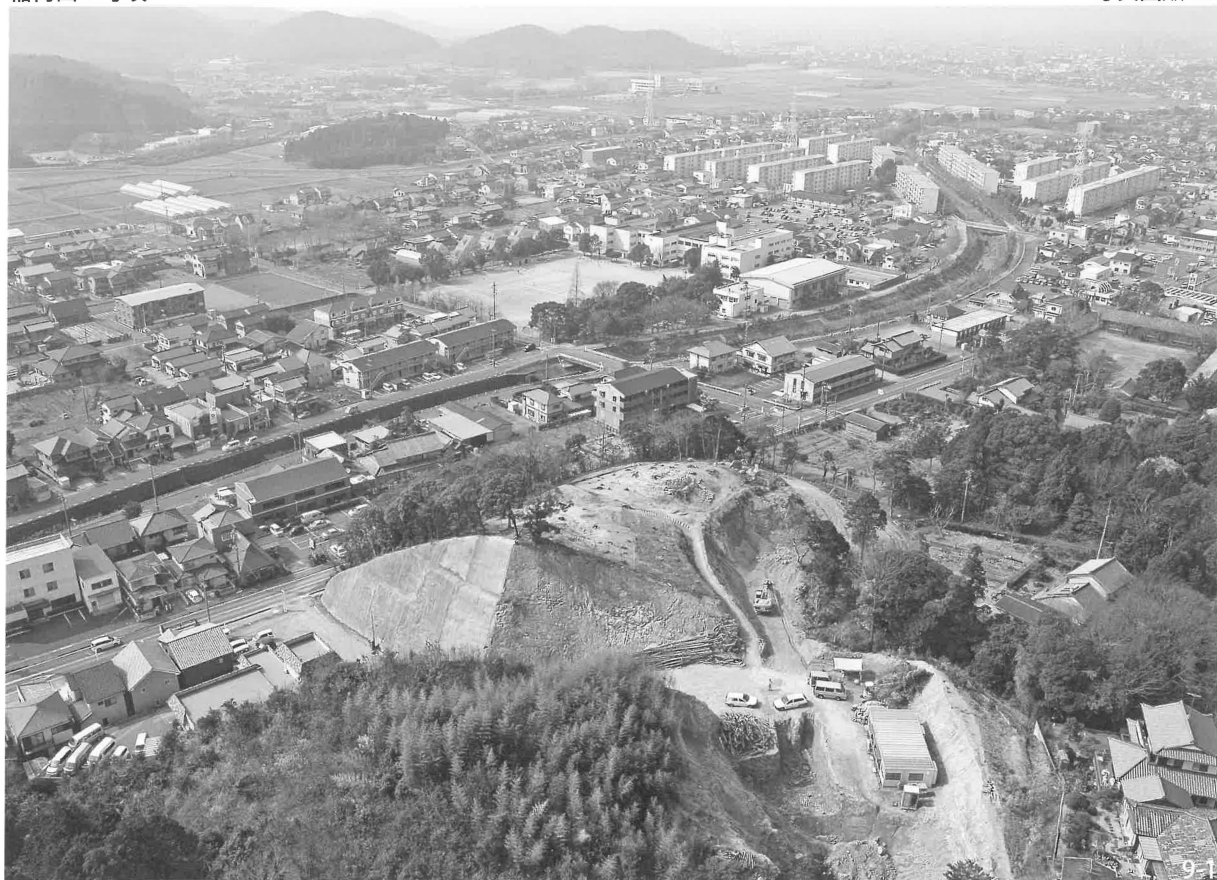


8-4

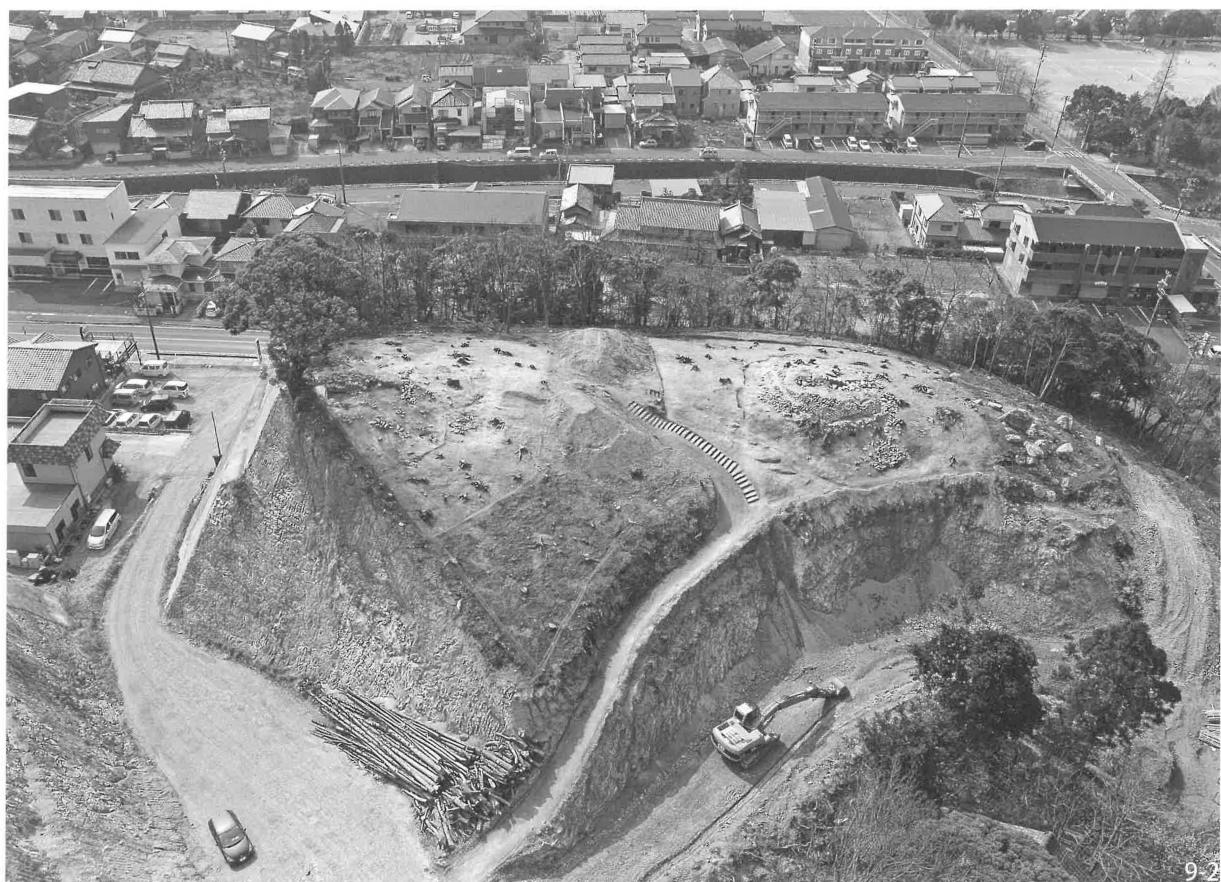


8-5

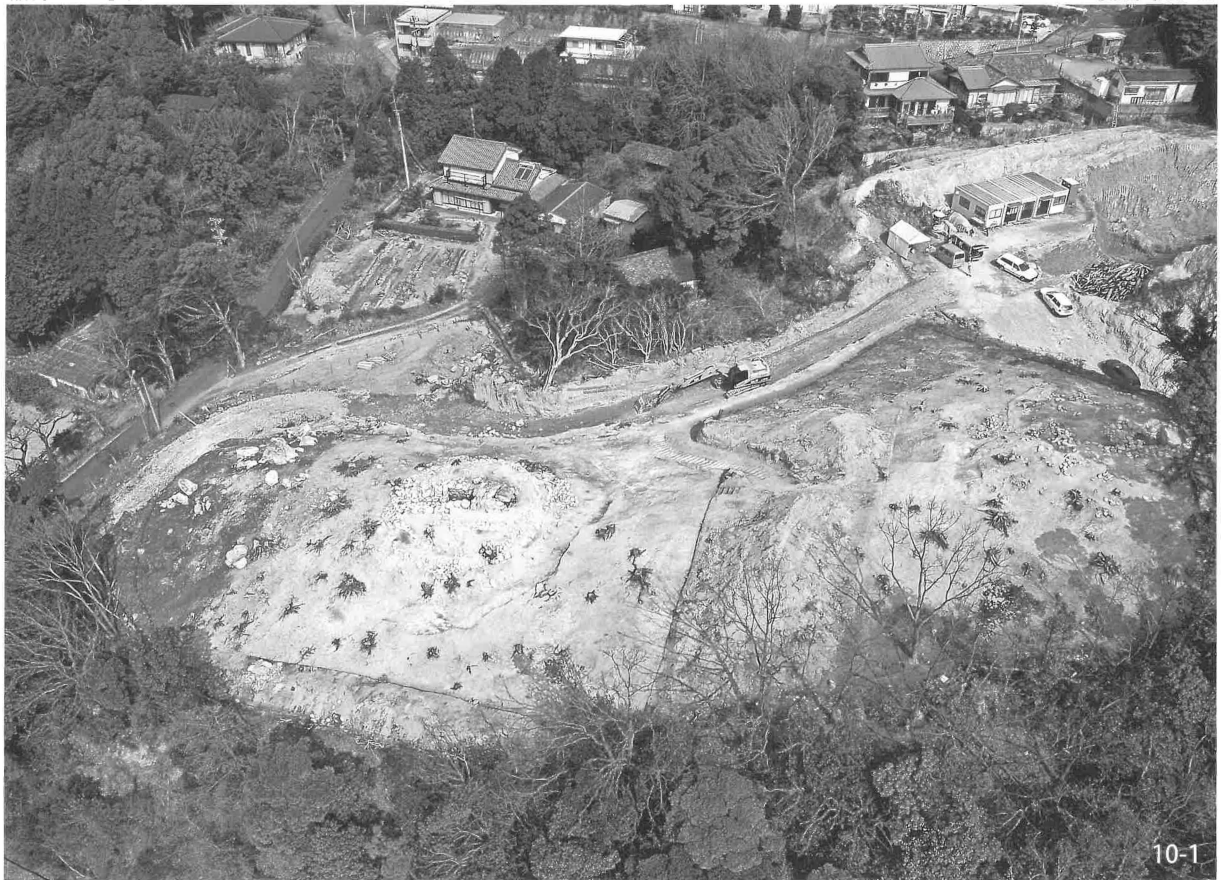
8-2.1・2 区表土層除去状況（北東より）、8-3.1・4 区石室西入口部の状況（西より）、8-4.3 区周溝内転石及び墳丘斜面の状況（北東より）、8-5.1・2 区墳丘斜面の状況（西より）



9-1. 墳丘堆積土層・周溝内堆積土層除去後の調査地遠景（北東上空より）



9-2. 同上 調査地全景（北上空より）



10-1. 墳丘堆積土層・周溝内堆積土層除去後の調査地全景（南東上空より）



10-2. 同上 調査地から多米街道と多米峠を望む（西上空より）



11-1. 墳丘堆積土層・周溝内堆積土層除去後の調査区全景（上空より）



12-1. 墳丘全景（西上空より）



12-2. 墳丘全景（東上空より）



13-1. 墳丘全景（北上空より）



13-2. 墳丘全景（南上空より）



14-1. 墳丘全景（上空より）



15-1.1・4 区墳丘西側・石室入口の列石と第2・3重石積（西より）



15-2. 同上 石室入口北側（西より）、15-3. 同上 石室入口南側（西より）15-4. 同上 石室入口（西より）、15-5. 1・4区石室前庭（北より）



16-1.1 区墳丘北西側の列石と第 2・3 重石積（北西より）



16-2. 同上 第 2・3 重石積（北西より）、16-3. 同左（北西より）、16-4.1 区列石と葺石状石敷（西より）、16-5.1 区列石と葺石状石敷部分（北より）



17-1

17-1. 墳丘北東側の第2・3重石積（北東より）



17-2



17-3

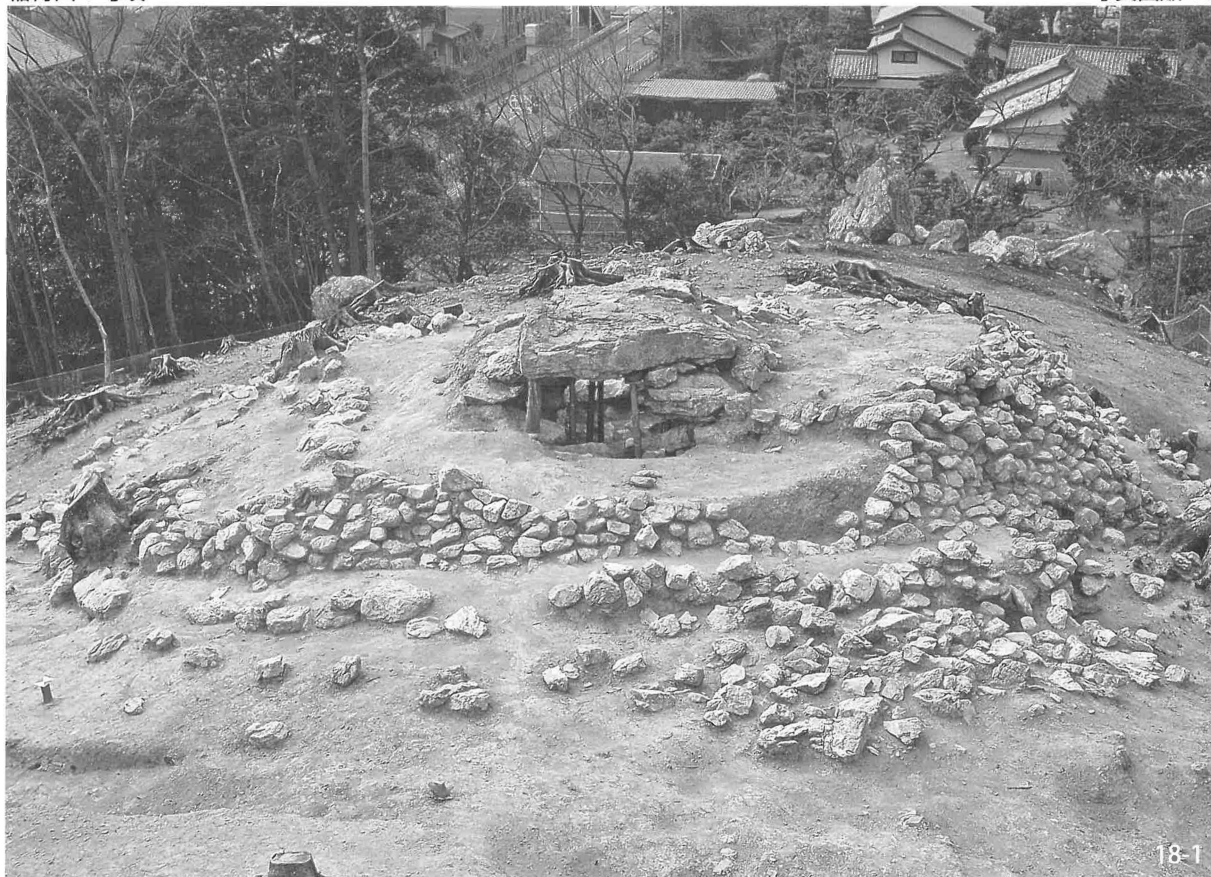


17-4

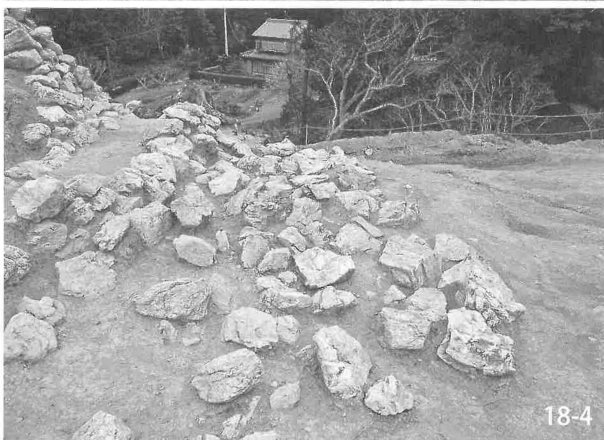


17-5

17-2. 同上 石室背後（北東より）、17-3. 同上（北東より）、17-4. 同上 第2・3重石積斜面見通（東より）、17-5. 同上 第2・3重石積側面（北より）



18-1.2・3 区墳丘東側・石室背後の列石、葺石状石敷と第2・3重石積（東より）



18-2. 列石・葺石状石敷・石積（北東より）、18-3. 同左（東より）、18-4. 石敷近景（南東より）、18-5. 同左（北西より）



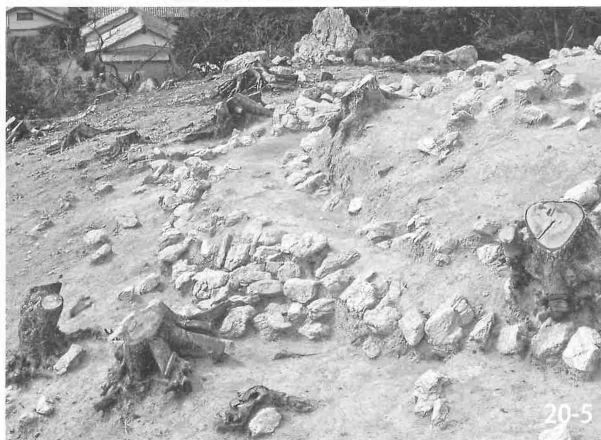
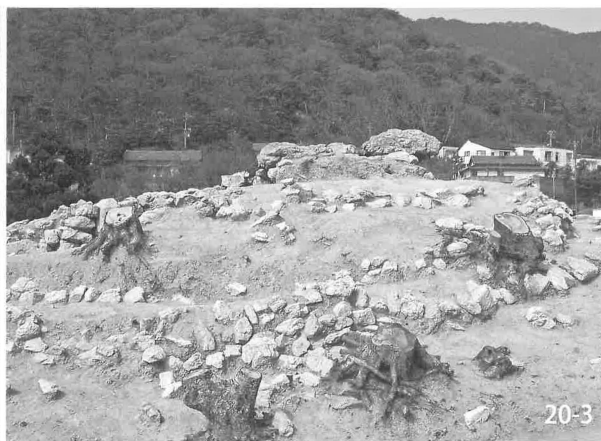
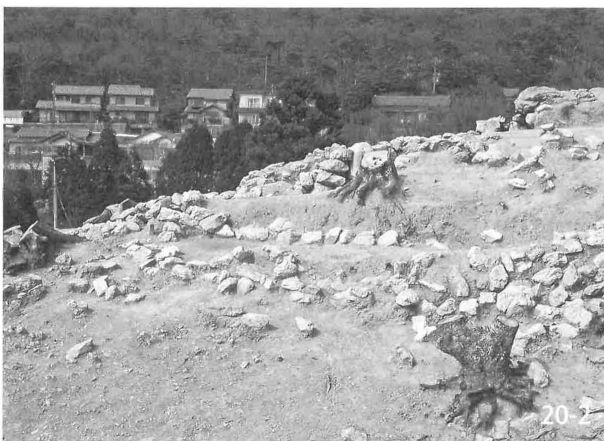
19-1.3 区墳丘南東側の列石と第2・3重石積（南東より）



19-2. 同上（東より）、19-3. 同上（南より）、19-4. 同上（南より）、19-5. 同上（南東より）



20-1.4 区墳丘南西側の列石と第 2・3 重石積（南西より）



20-2. 同上（南西より）、20-3. 同上（南より）、20-4. 同上（西より）、20-5. 同上（南東より）



21-1.1・4区墳丘西側・石室入口と第2重石積（西より）



21-2.2・3区墳丘東側・石室背後と第2重石積（東より）



22-1.1 区墳丘北西側の第 2 重石積（北西より）



22-2. 同上（北より）、22-3. 同上（北東より）、22-4. 同上（北より）、22-5. 同上（北より）



23-1.2 区墳丘北東側の第2重石積（北東より）



23-2. 同上（北より）、23-3. 同上（東より）、23-4. 段差部分（東より）、23-5. 段差部分（北東より）



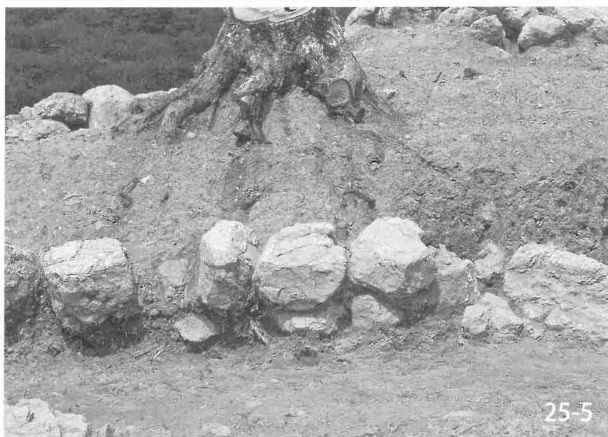
24-1.2・3 区墳丘東側・石室背後の第 2 重石積（東より）



24-2. 同上（北東より）、24-3. 同上（南東より）、24-4. 同上（北東より）、24-5. 同上（南東より）



25-1.3・4 区墳丘南側と第 2 重石積（南より）



25-2. 同上（南より）、25-3. 同上（南より）、25-4. 同上（南より）、25-5. 同上（南より）



26-1.1・4区墳丘西側・石室入口と第1重石積（西より）



26-2.2・3区墳丘東側第1重石積と周溝（東より）



27-1.1・2 区墳丘北側と第1 重石積（北より）



27-2.1 区同上（北東より）、27-3.2 区同上（北東より）、27-4.2 区同上（北西より）、27-5. 同上（北西より）



28-1.2・3区墳丘東側・石室背後の第1重石積（東より）



28-2. 同上（南東より）、28-3. 同上（東より）、28-4. 同上（南東より）、28-5. 同上（東より）



29-1.3・4区墳丘南側と第1重石積（南より）



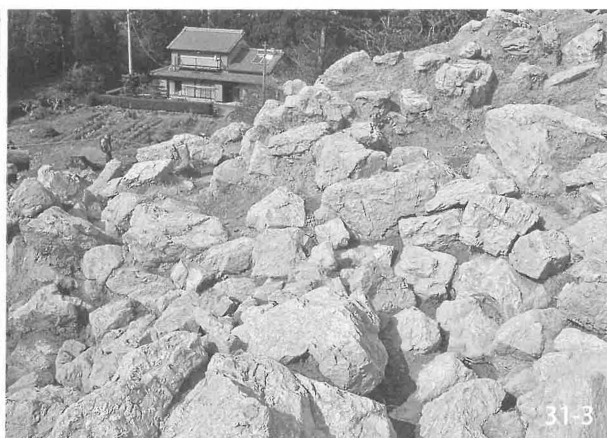
29-2.4区異なる石積状況（南西より）、29-3.同左（西より）、29-4.同上（南より）、29-5.3区同一の石積状況（南より）



30-1. 羨道 2 次閉塞石残存状況（西より）



31-1. 羨道 2 次閉塞石残存状況（南西より）



31-2. 同上部分 1（南より）、31-3. 同上部分 2（南より）、31-4. 同上部分 3（南西より）、31-5. 羨道 2 次閉塞石部分（南西より）



32-1. 羨道1次閉塞石残存状況（西より）



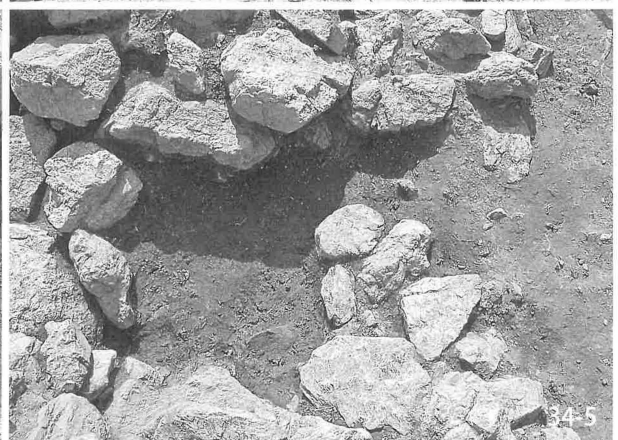
33-1. 羨道 1 次閉塞石残存状況（南西より）



33-2. 同上（東より）、33-3. 框石上閉塞石（南より）、33-4. 框石上閉塞石（北上より）、33-5. 同左（北上より）



34-1. 羨道玄門と右側壁（南より）



34-2. 羨道の框石と敷石部分（南上より）、34-3. 羨道の敷石（部分）（北上より）、34-4. 羨道東側の敷石（部分）（北上より）、34-5. 羨道西側の敷石（部分）（北上より）



35-1. 玄室 4 次床面全景（西より）



35-2



35-3

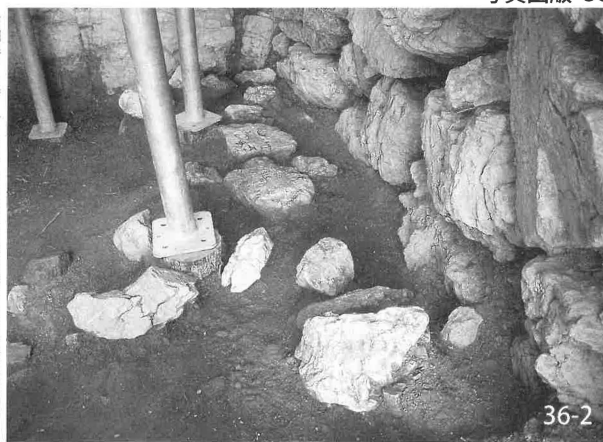


35-4



35-5

35-2. 玄室 4 次床面 1 N・1 S 区（西より）、35-3. 玄室 4 次床面 3 N・3 S 区中央（南東より）、
35-4. 玄室 4 次床面 2 N・2 S・3 N・3 S 区（南より）、35-5. 同左（南より）



36-1. 玄室 3 次床面全景（西より）、36-2. 同左 1 S 区の平石（西より）、36-3. 同左 2 N · 2 S · 3 N · 3 S 区（北より）



36-4. 玄室 3 次床面 1 N · 1 S 区（西より）



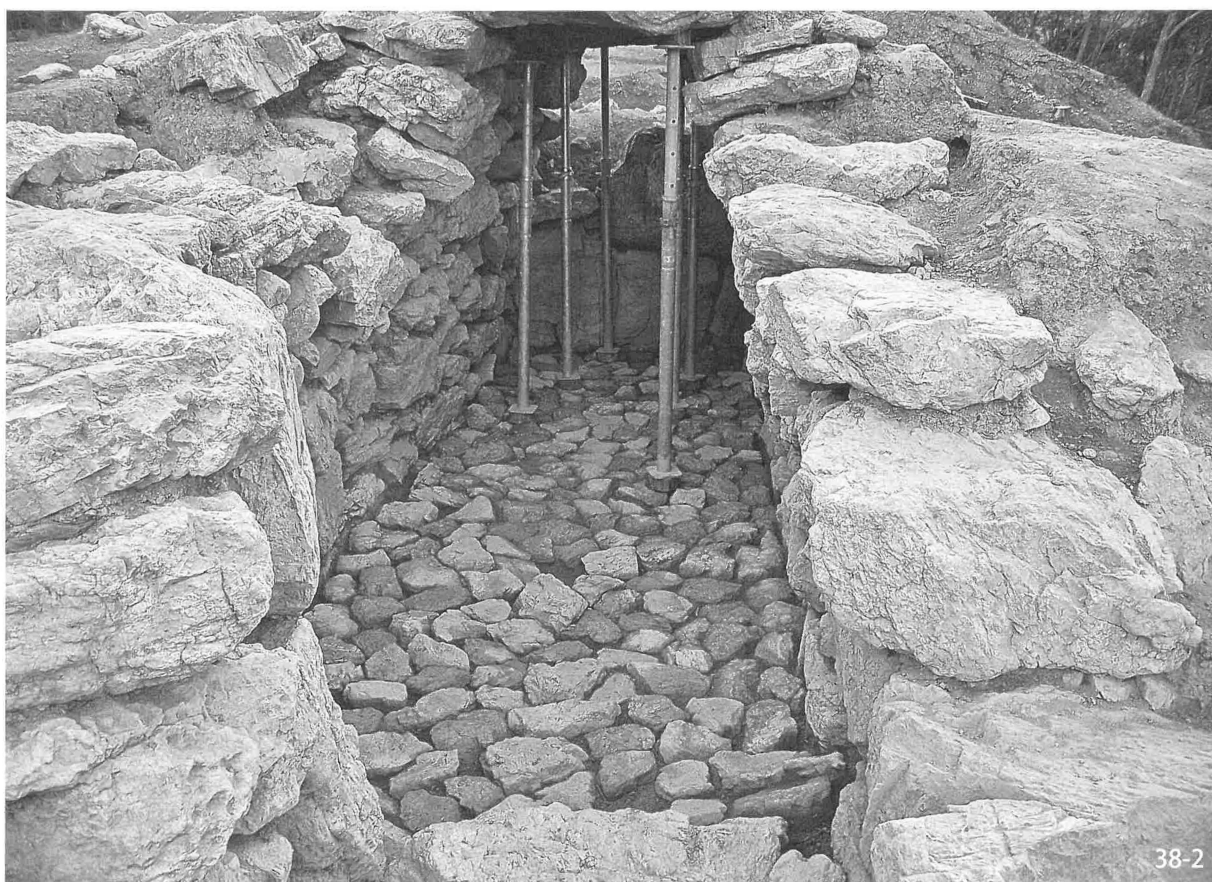
37-1. 玄室 2 次床面埋土の遺物出土状況（南上より）



37-2. 玄室 2 次床面埋土出土の灰釉陶器 (041) (北上より)、37-3. 玄室 2 次床面掘り込み出土の火打金 (540) (北上より)、
37-4. 玄室 2 次床面出土の鍛冶跡と韃羽口 (031) (北西より)、37-5. 同左 (西より)



38-1. 玄室 1 次床面の羨道からの全景（西より）



38-2. 玄室 1 次床面の玄門からの全景（西より）



39-1

39-1. 玄室奥壁側 1 次床面（西より）



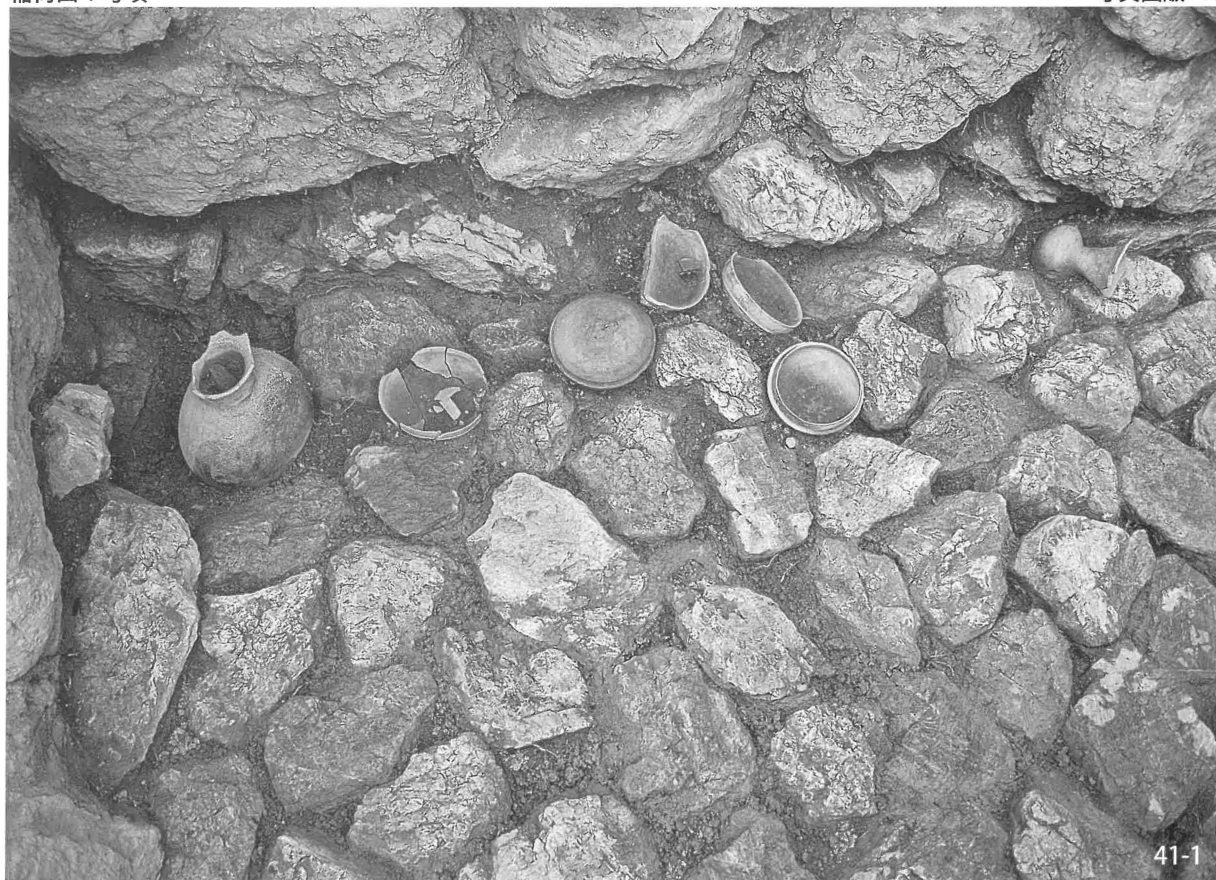
39-2

39-2. 玄室玄門側 1 次床面（東より）



40-1. 玄室 1 次床面全景（西より）

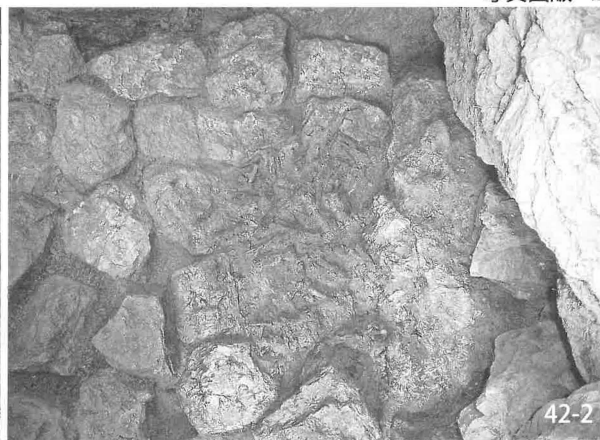
40-1



41-1. 玄室1次床面右側壁玄門近くのA群土器出土状況（南より）



41-2. 玄室1次床面左側壁玄門近くのB・C群土器出土状況（北より）



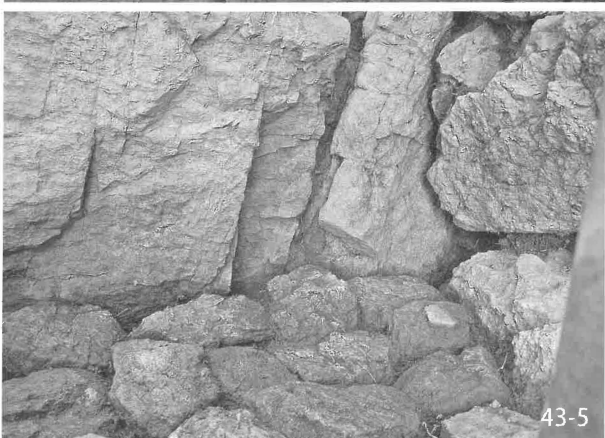
42-1.C 群鉄鏃出土状況（西より）、42-2.A 群鉄鏃出土状況（西より）、42-3. 大刀（501・502）出土状況（南より）、42-4. 轡 2（522）出土状況（北より）



42-5.B 群玉類出土状況（南より）、42-6.A 群玉類出土状況（南より）、42-7.D 群玉類出土状況（南東より）、42-8.E 群玉類出土状況（西より）



43-1. 玄室の奥壁全景（西より）



43-2. 同上 奥壁上部北側（北より）、43-3. 同上 奥壁上部南側（西より）、43-4. 同上 奥壁下部北側（西より）、43-5. 同上 奥壁下部南側（西より）



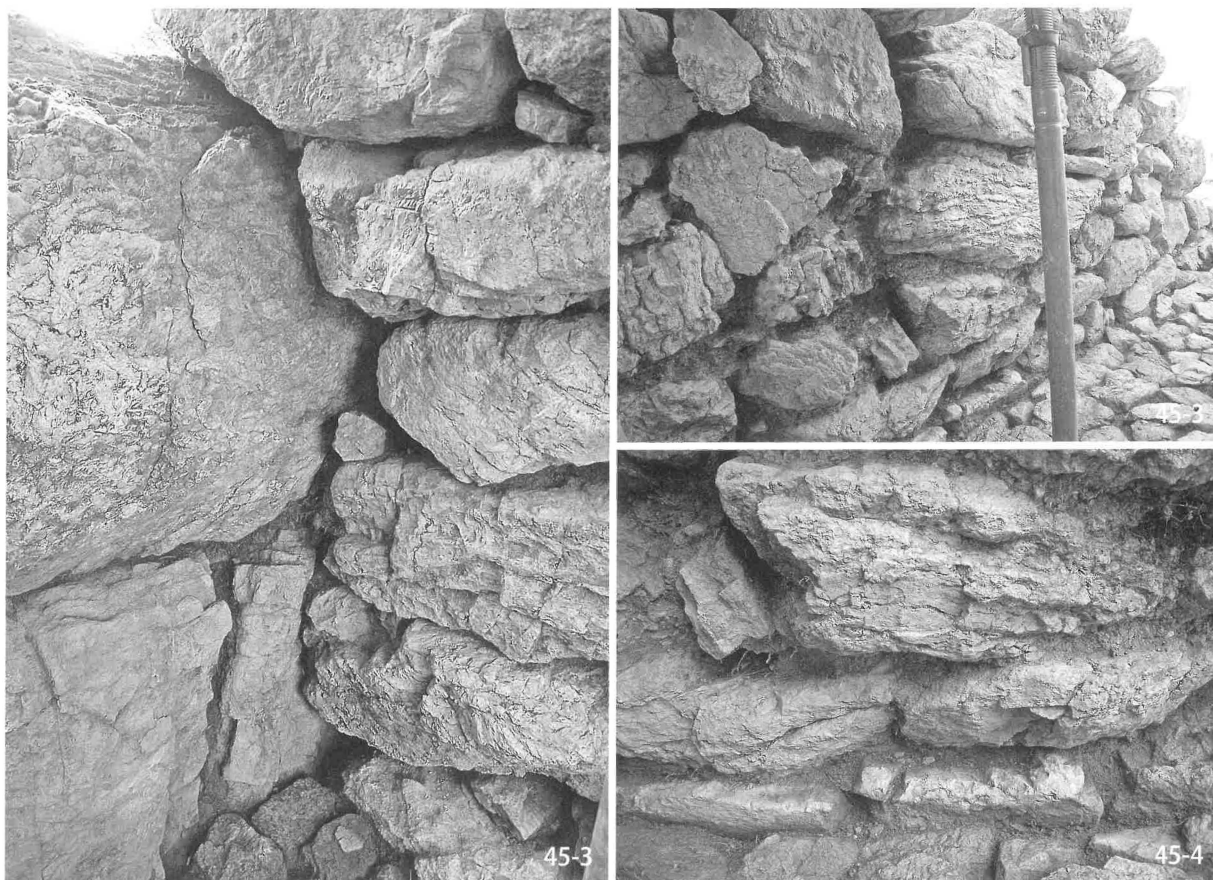
44-1. 玄室右側壁（南西より）



44-2. 玄室右側壁（南東より）



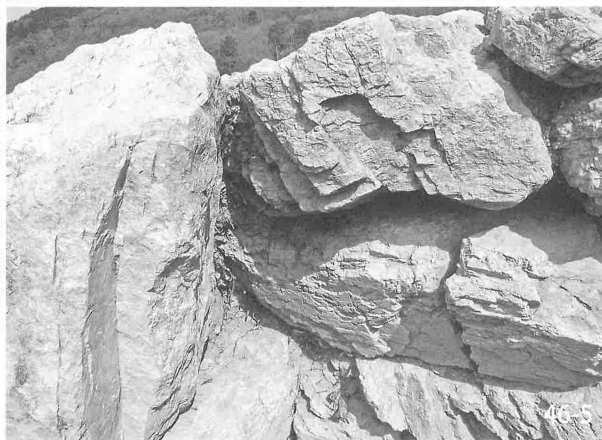
45-1. 玄室左側壁（北西より）



45-2. 玄室奥壁と左側壁の接合状況（北西より）、45-3. 同上（北東より）、45-4. 同上 基底石（北より）



46-1. 玄室の玄関と框石（南東より）



46-2. 同上（南東より）、46-3. 同上（南上より）、46-4. 框石（東より）、46-5. 玄門と右側壁（南東より）