

# 写真図版









1. 若宮遺跡発掘調査前(北から)



2. 内田貝塚・段丘発掘調査前(北から)



1. 調査前貝塚断面露出状況(北から)



2. 若宮遺跡完掘状況(北から)



1. 掘削状況－1（北から）



2. 掘削状況－2（南から）





1. 近世貝塚検出状況－1（北から）



2. 近世貝層検出状況－2（北から）



1. 古墳時代貝層検出状況(北から)



2. 貝層完掘状況(北から)



1. 遺構検出状況(東から)



2. SB015(南西から)

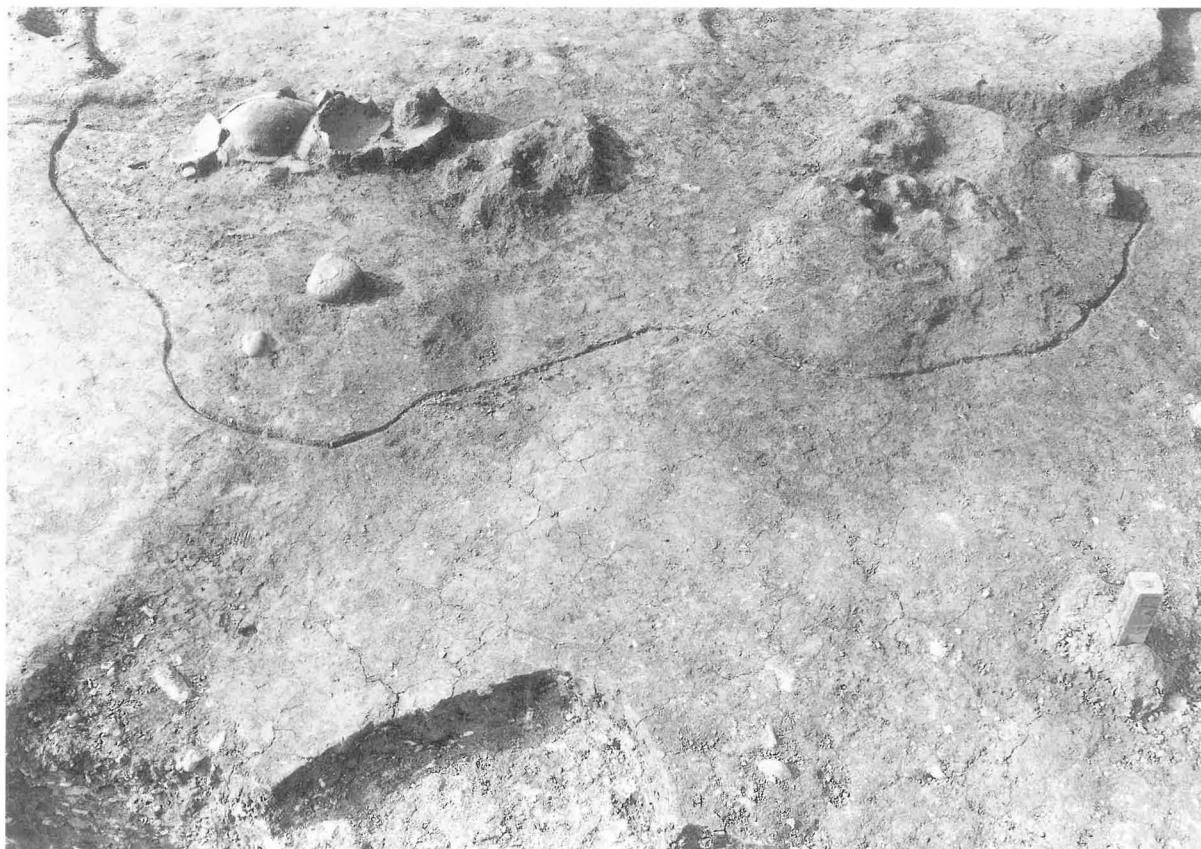




1. SB015完掘状況(南から)



2. SB050遺物出土状況－1(南から)



1. SB050遺物出土状況-2(南から)



2. SB050竈(SX062)土層(南から)





1. SB050(SX057)遺物出土状況(南から)



2. SB050完掘状況－1(上から)



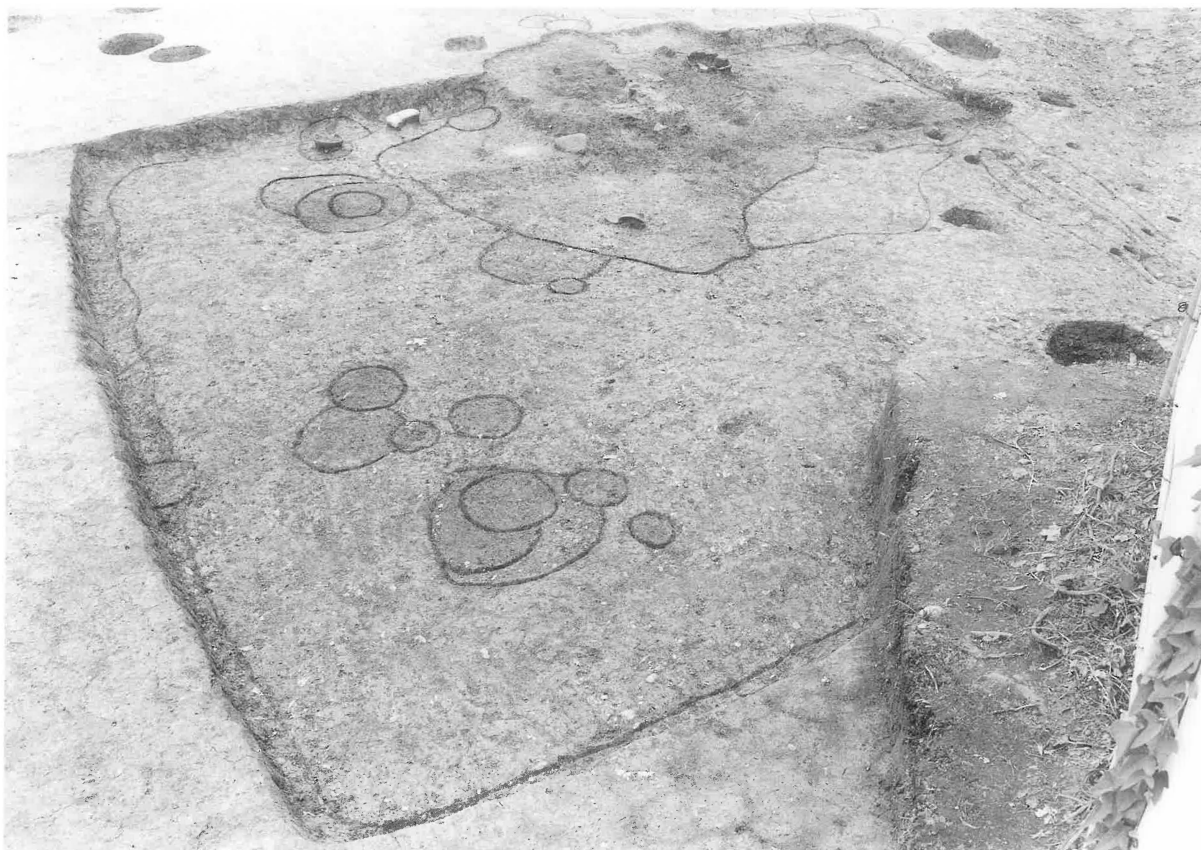
1. SB050完掘状況－2（南から）



2. SB055完掘状況（南から）

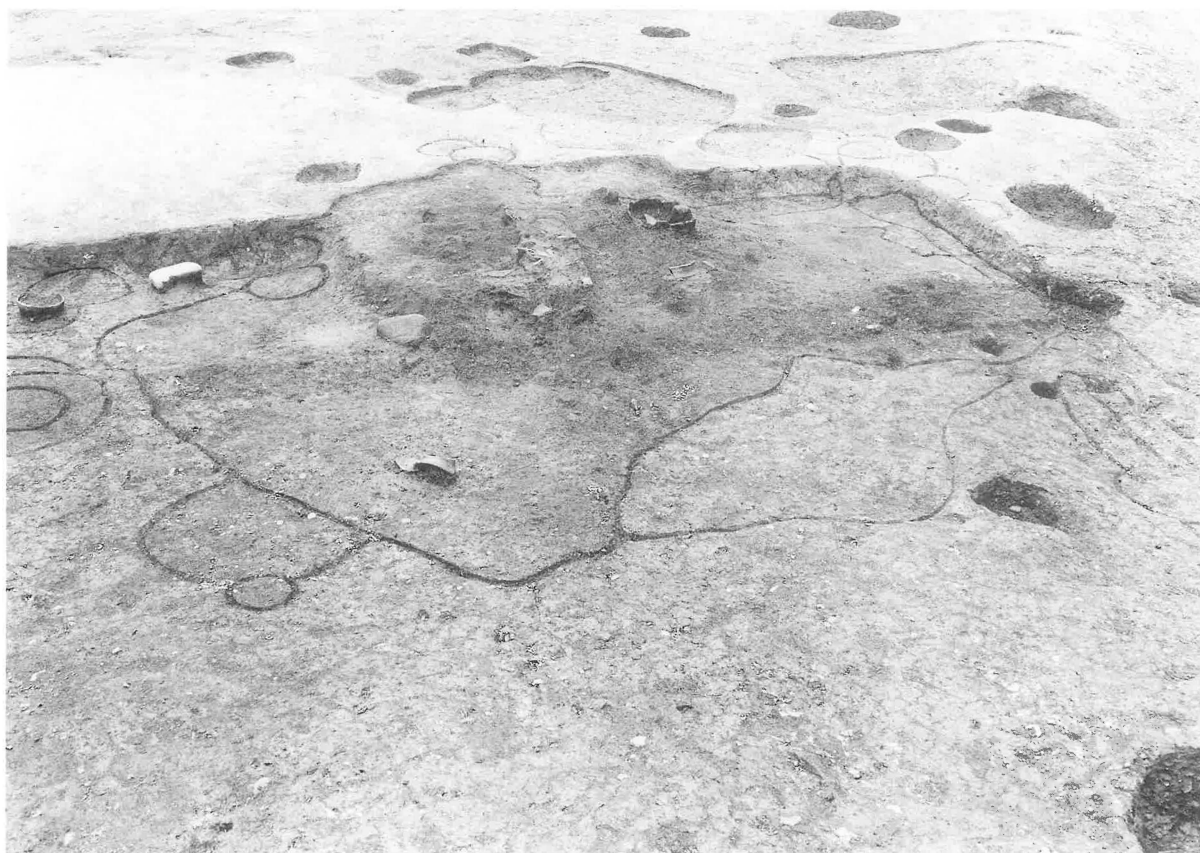


1. SB055検出出土状況(南から)



2. SB055遺物出土状況一 1 (南から)

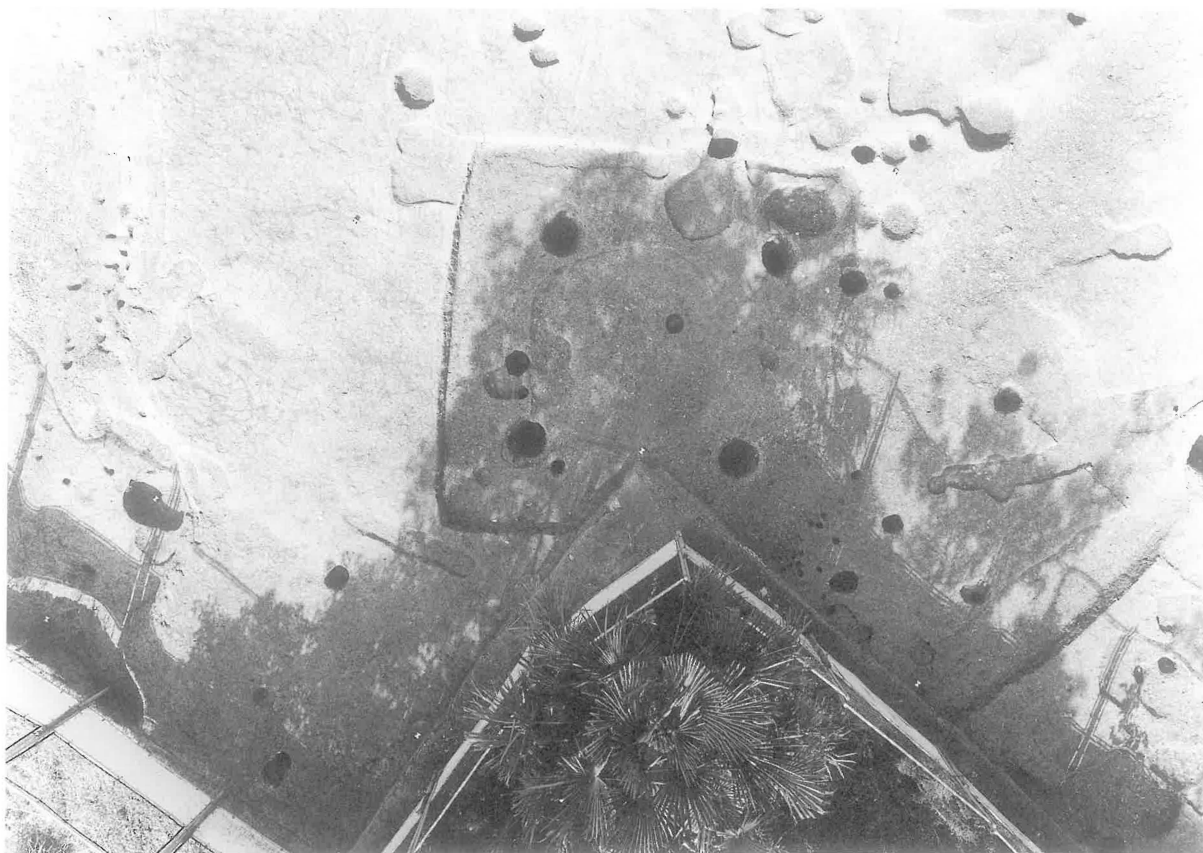




1. SB055遺物出土状況－2（南から）



2. SB055床面検出状況（南から）



1. SB055完掘状況－2（南から）



2. SB060完掘状況－1（上から）



1. SB060完掘状況－2(南から)



2. SX247(南から)





1. SB220完掘状況(上から)



2. SD001土層断面(南から)



1. SE115土層断面(西から)



2. SE166掘削状況(南から)





1. SX038完掘状況(北から)



2. SX040土層断面(北から)



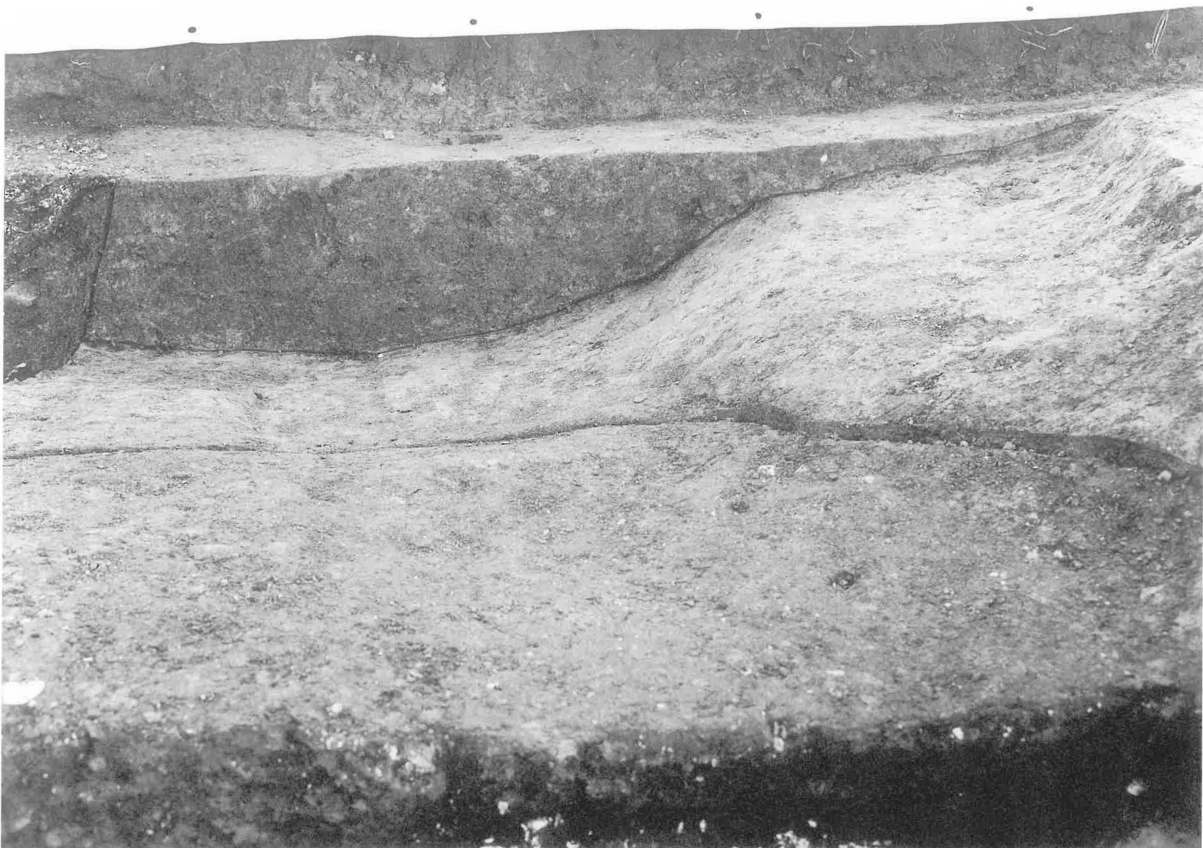
1. SX040完掘状況(南から)



2. SX040・070完掘状況(南から)



1. SX120土層断面(東から)



2. SX116土層断面(西から)





1. SX065土層断面(西から)



2. SX154・161土層断面(南から)



1. SX154集石(東から)



2. SX161集石(東から)





1. SX164遺物出土状況(南から)



2. SX230遺物出土状況(南から)



1. SX231遺物出土状況－1（南から）

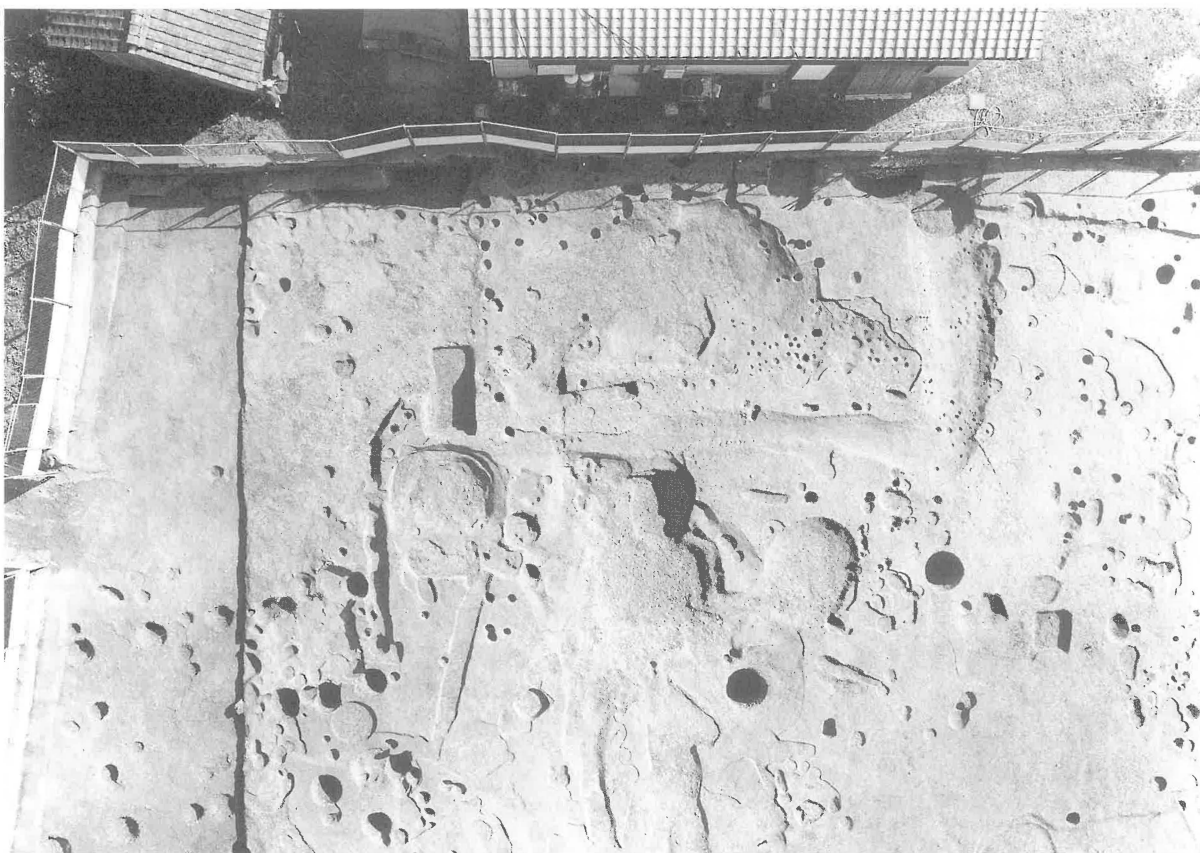


2. SX231遺物出土状況－2（北から）





1. SX145完掘状況－1（北から）



2. SX145完掘状況－2（北から）





1. Tr 5 南壁土層断面(南東から)



2. SD035・045西壁土層断面(西から)



1. SX233遺物出土状況－1（北から）

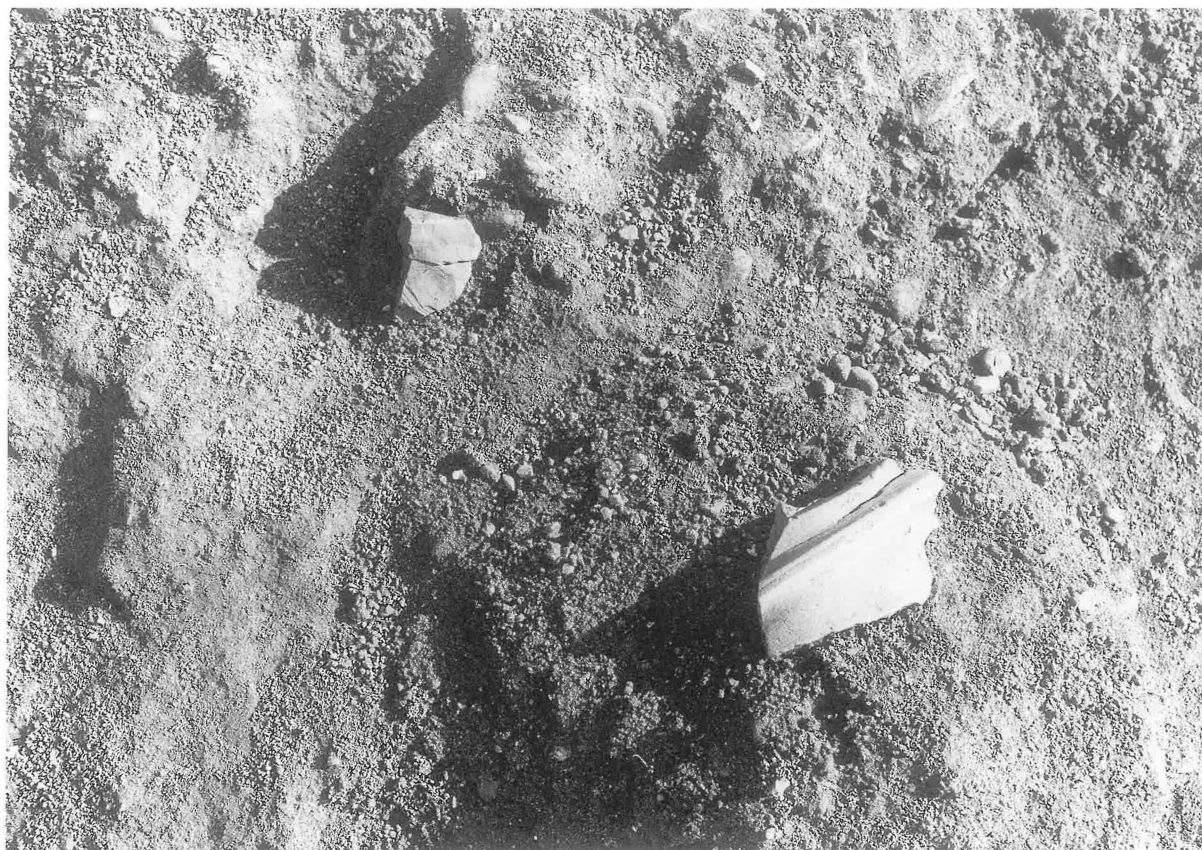


2. SX233遺物出土状況－1 近景（北から）





1. SX233遺物出土状況－2（北から）



2. SX233遺物出土状況－2 近景（北から）



1. SX233北壁土層断面(北東から)



2. SX233西壁土層断面(北から)





1. SX233完掘状況(南から)



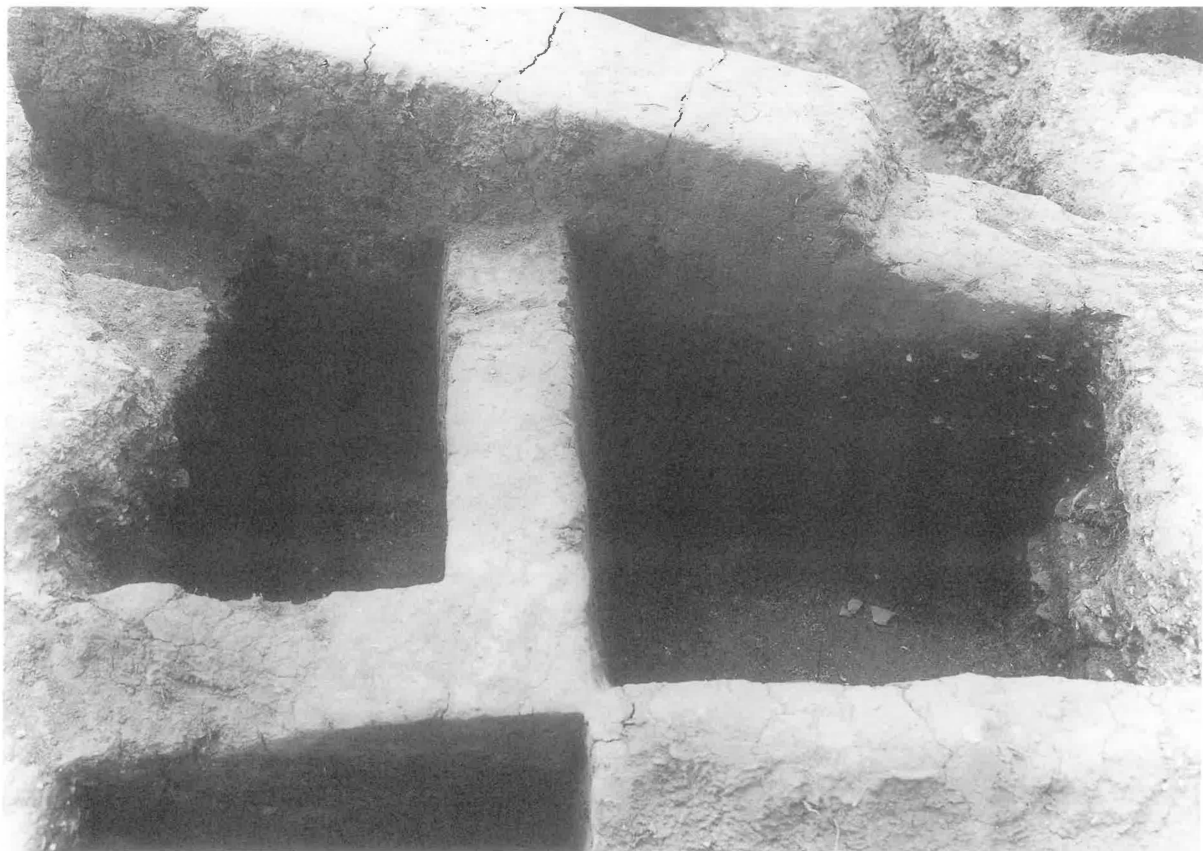
2. SX233完掘状況(北から)



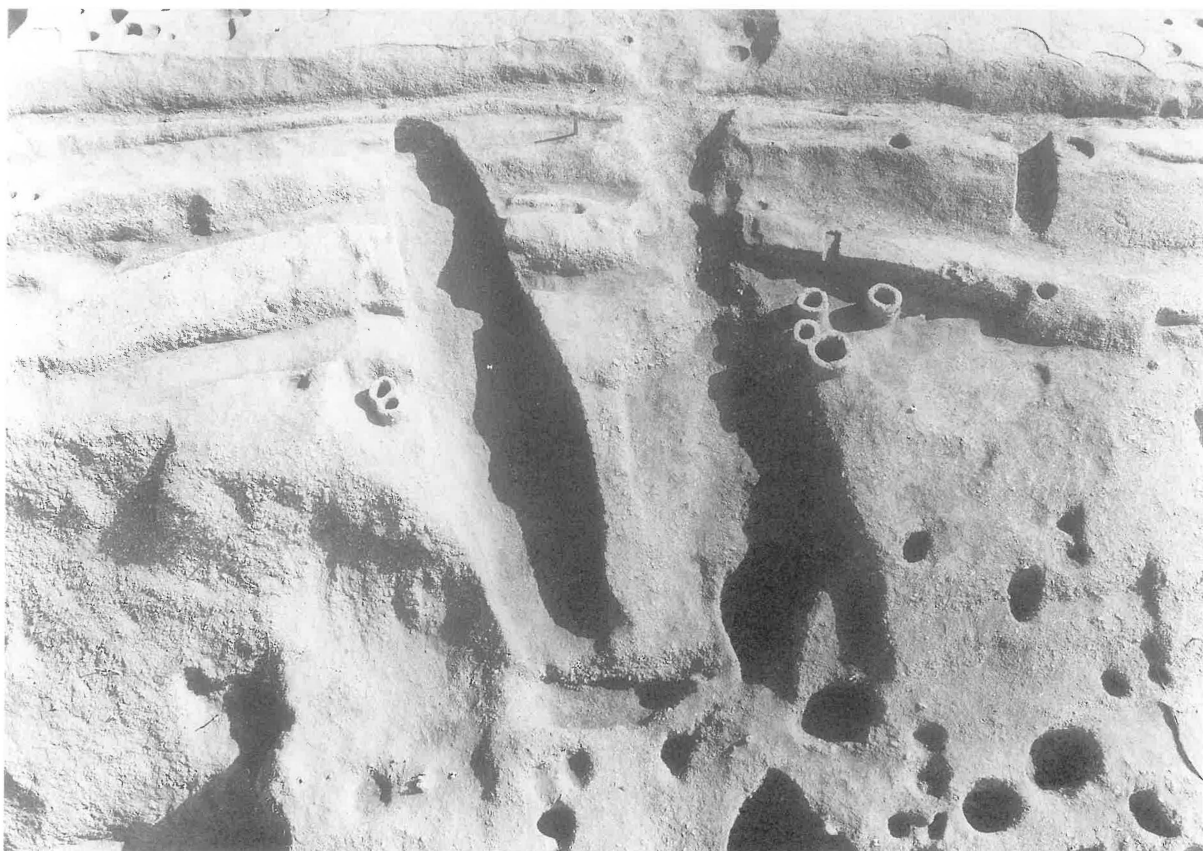
1. 1号窯埴輪出土状況(北から)



2. 2号窯埴輪出土状況(北から)



1・2号窯c-c'ライン土層断面(東から)



2.1・2号窯全景(西から)





1. 3号窯a-a'ライン土層断面(西から)



2. 3号窯中層埴輪出土状況d-d'ライン(西から)





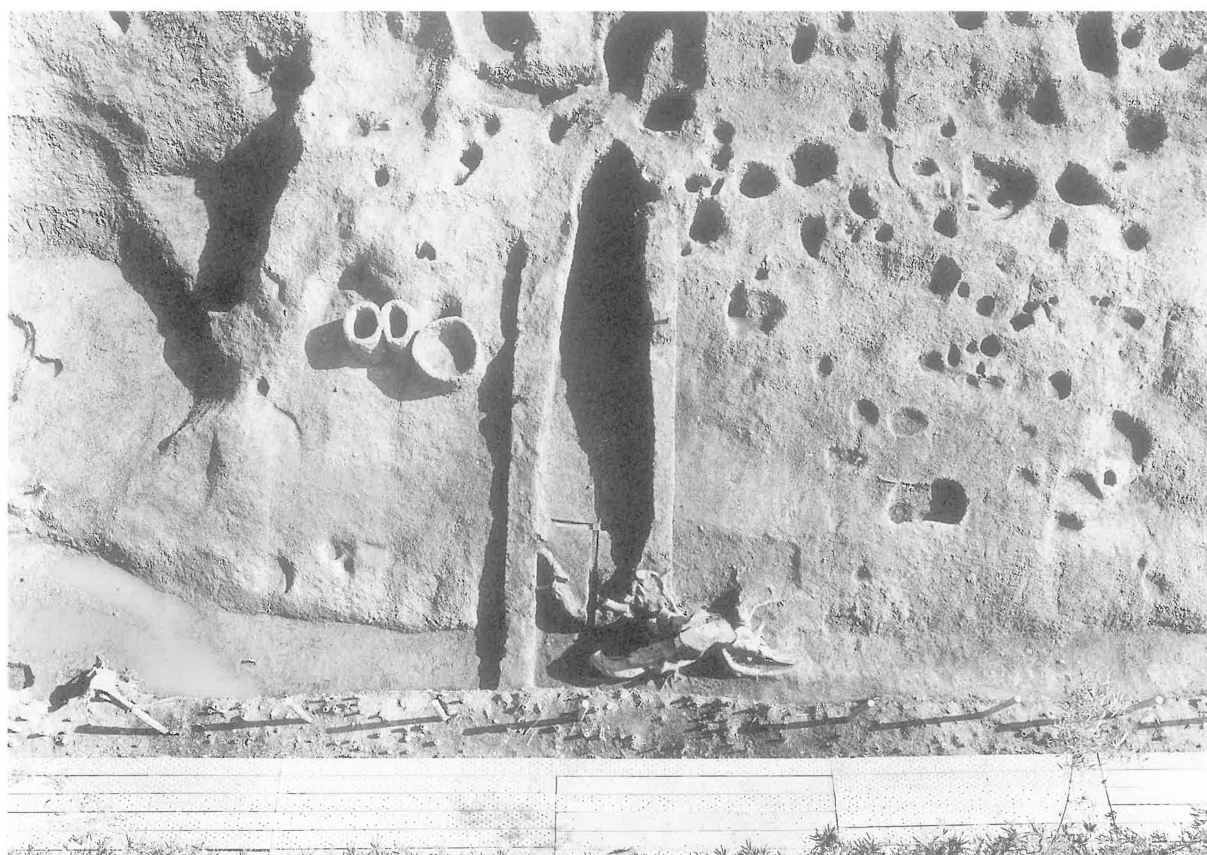
1. 2号窯遺物出土状況(北から)



2. 2号窯断ち割り後全景(西から)



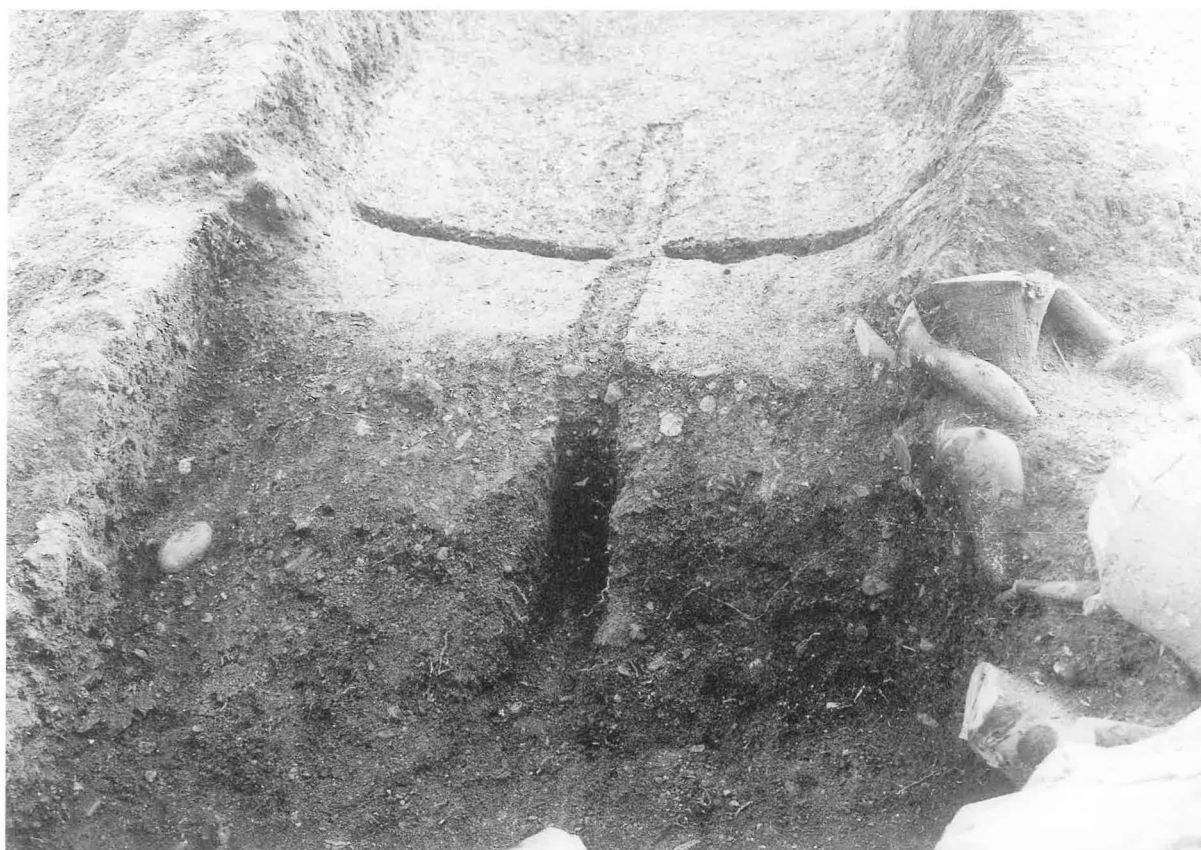
1. 3号窯中層埴輪出土状況(上から)



2. 3号窯全景(西から)



1. 3号窯断ち割り後全景(西から)



2. 3号窯燃焼部断ち割り(西から)





1. SX239・245・250、4号窯検出時(北から)



2. 4号窯土層断面(西から)



1. 4号窯遺物出土状況-1



2. 4号窯遺物出土状況-2





1. 4号窯遺物出土状況－3

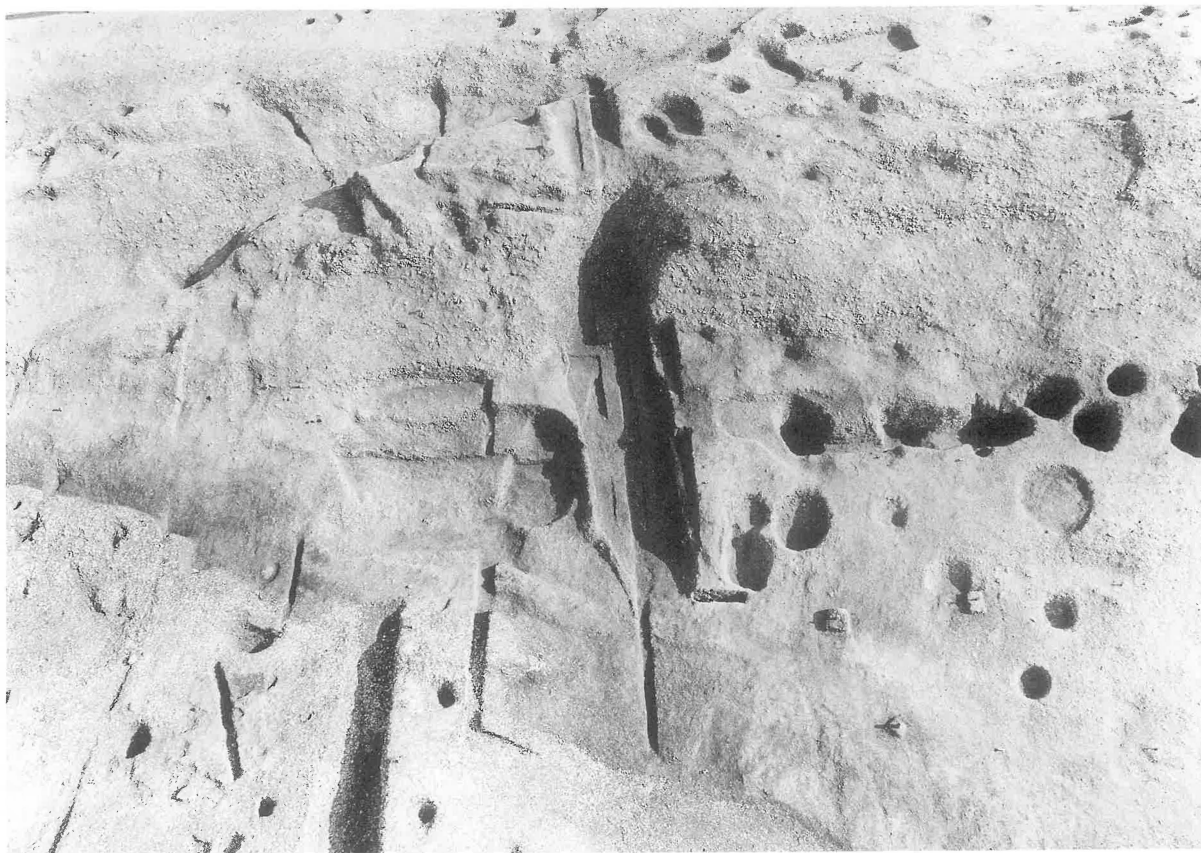


2. 4号窯遺物出土状況－4





1. 4号窯遺物出土状況－5



2. 4号窯完掘状況(西から)



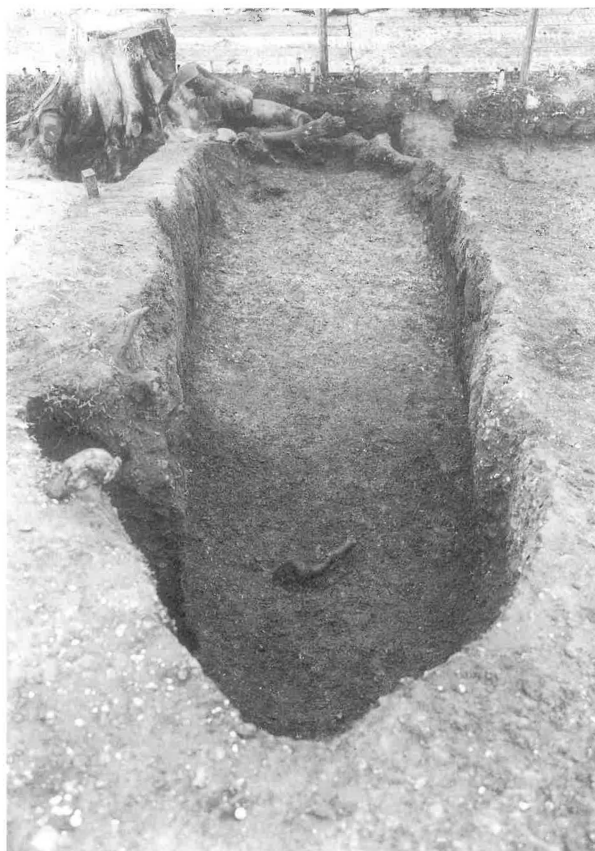
1. 1号窯全景(東から)



2. 2号窯遺物出土状況(東から)

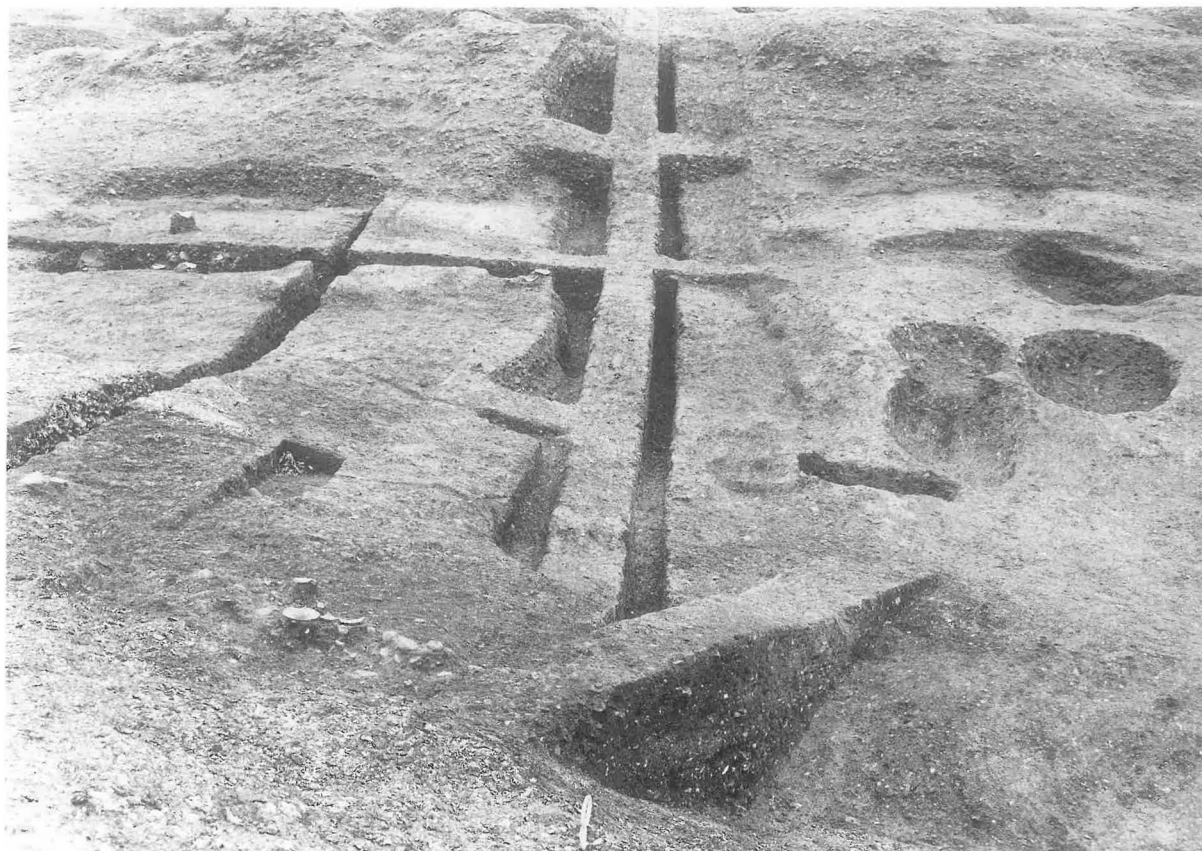


3. 3号窯全景(西から)

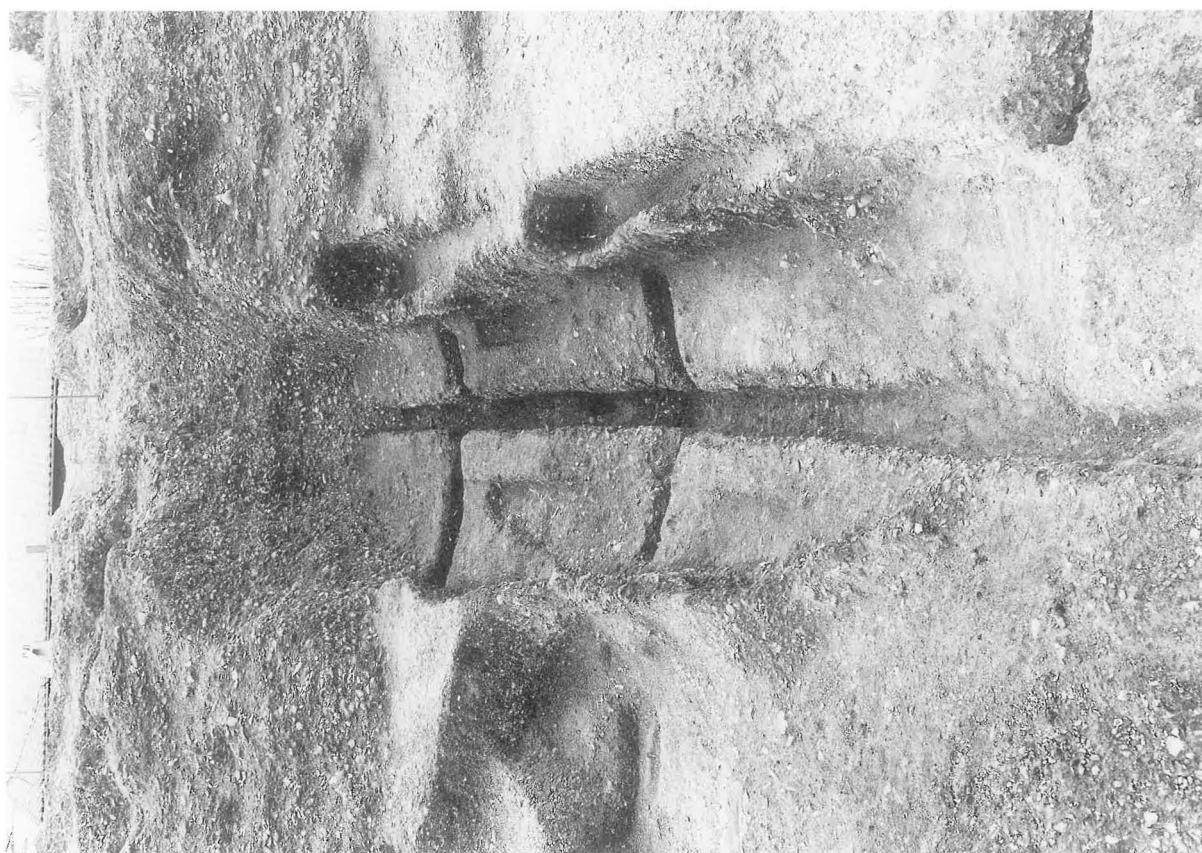


4. 3号窯全景(東から)





1. 4号窯掘削状況(北西から)



2. 4号窯断ち割り後全景(北西から)

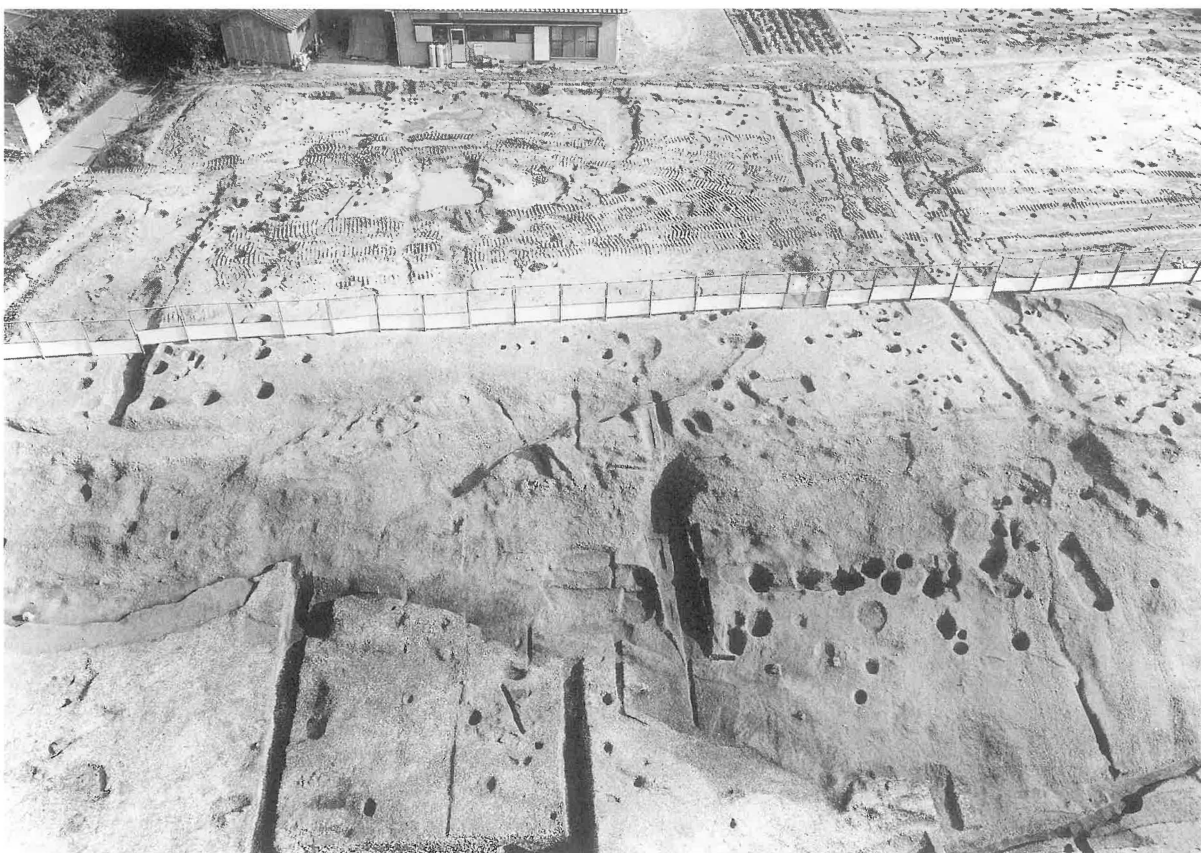




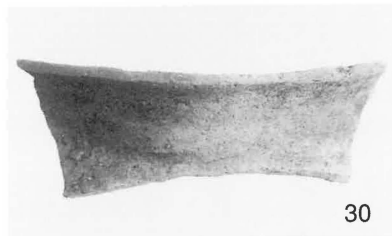
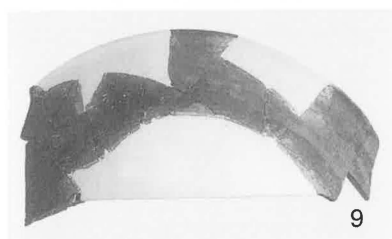
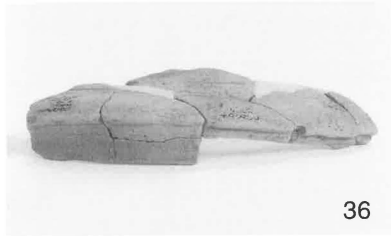
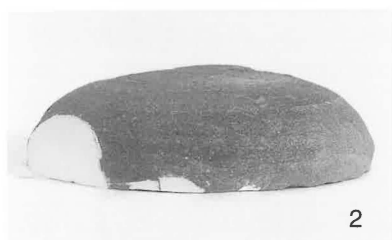
1. 1～3号窯全景(西から)



2. 4号窯完掘状況(西から)



3. 北側段丘斜面遺構完掘状況(西から)



出土遺物一 1



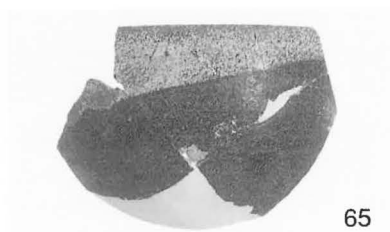
49



50



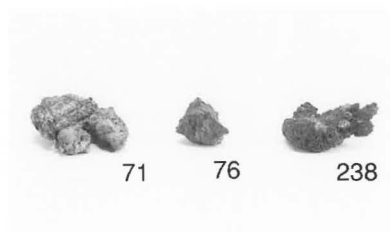
61



65



69・70



71

76

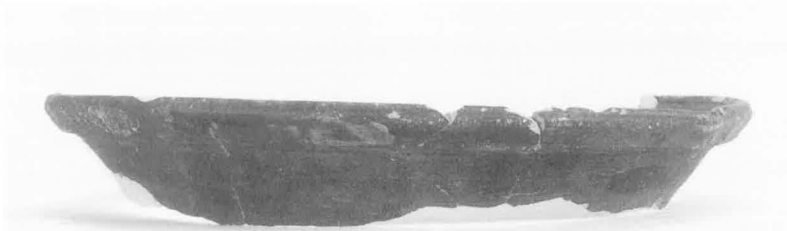
238



74



48



67



77

78

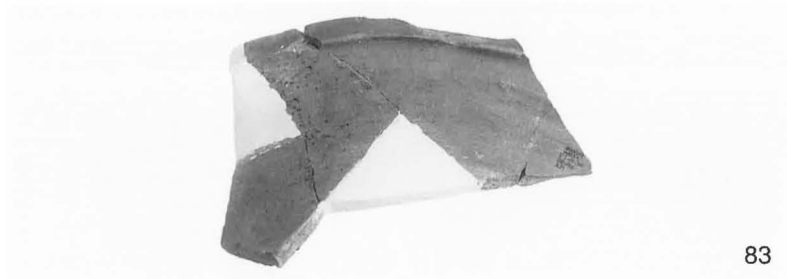
79

80

81



82



83



146

147

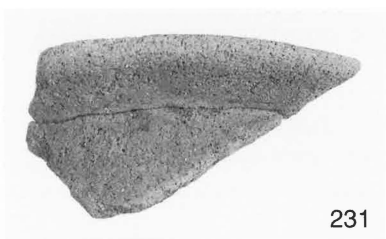
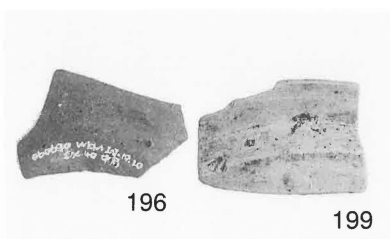
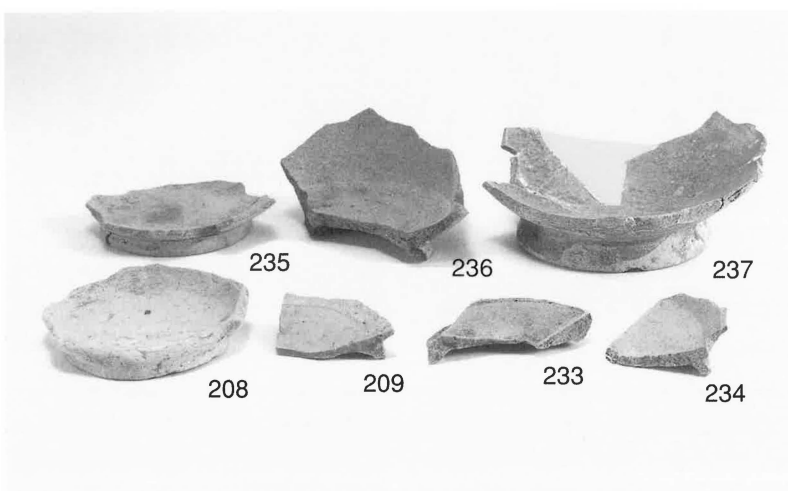
148

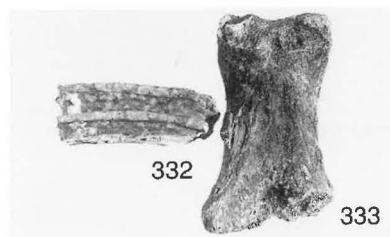
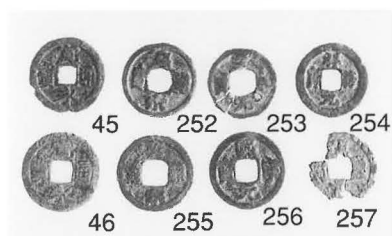
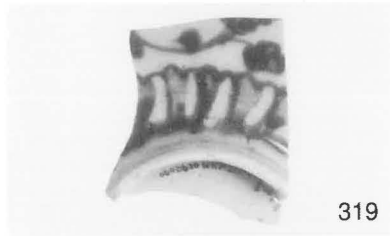
149



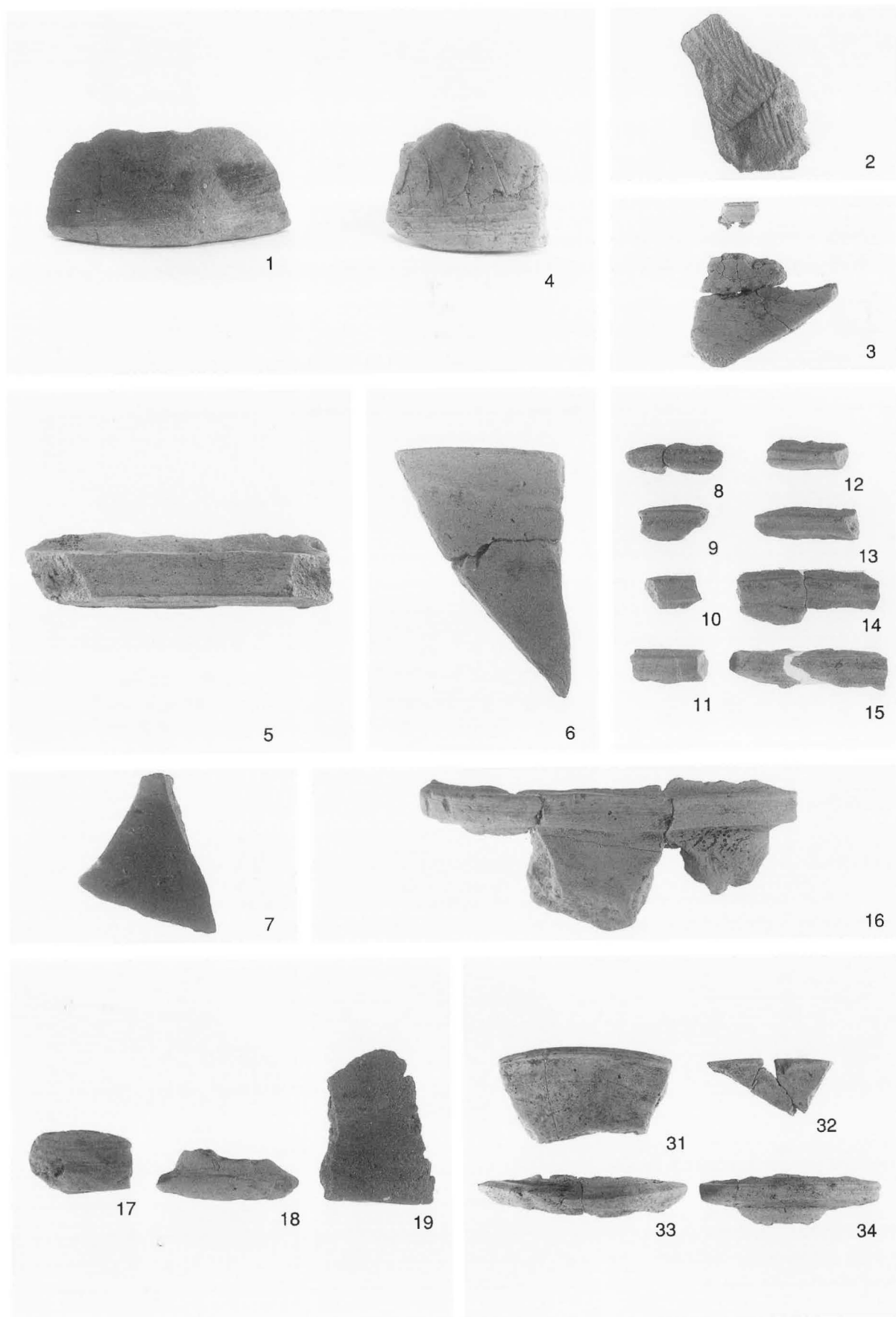


出土遺物一 3

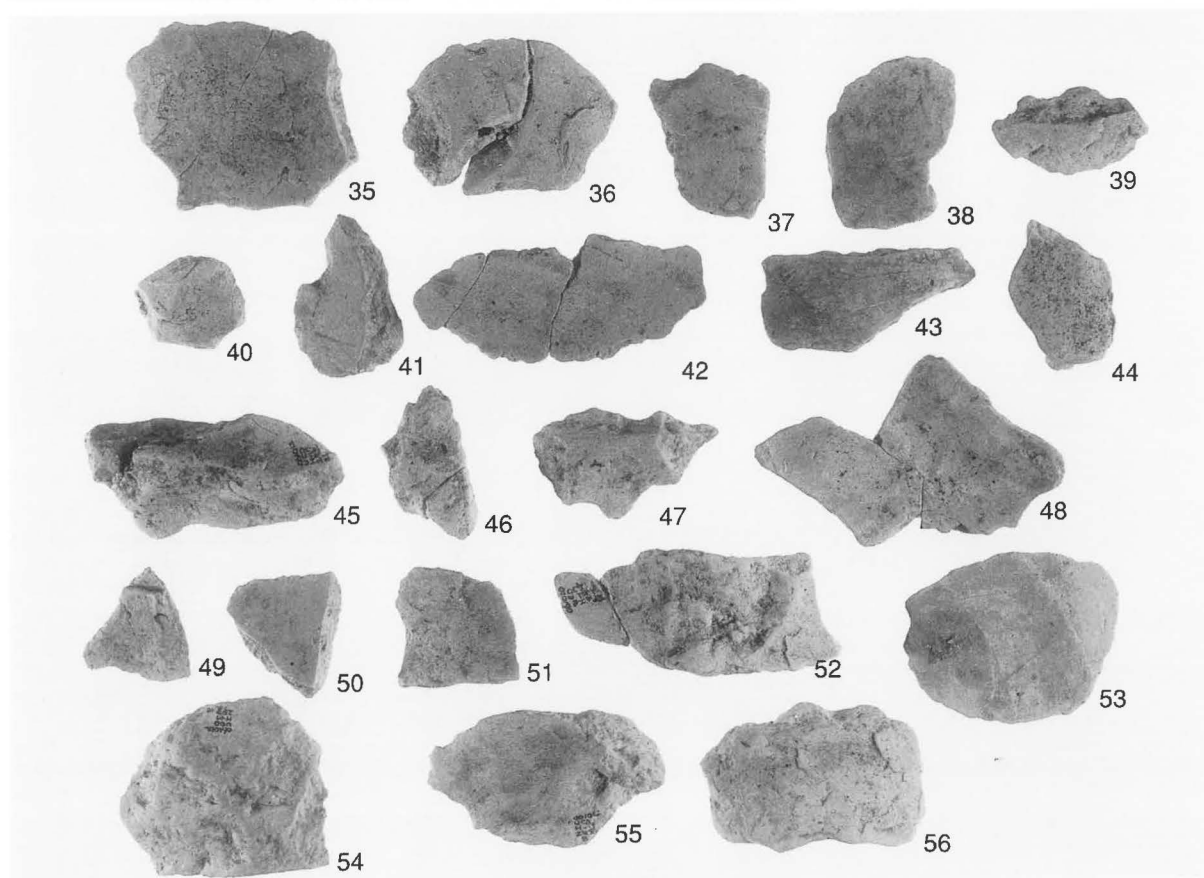
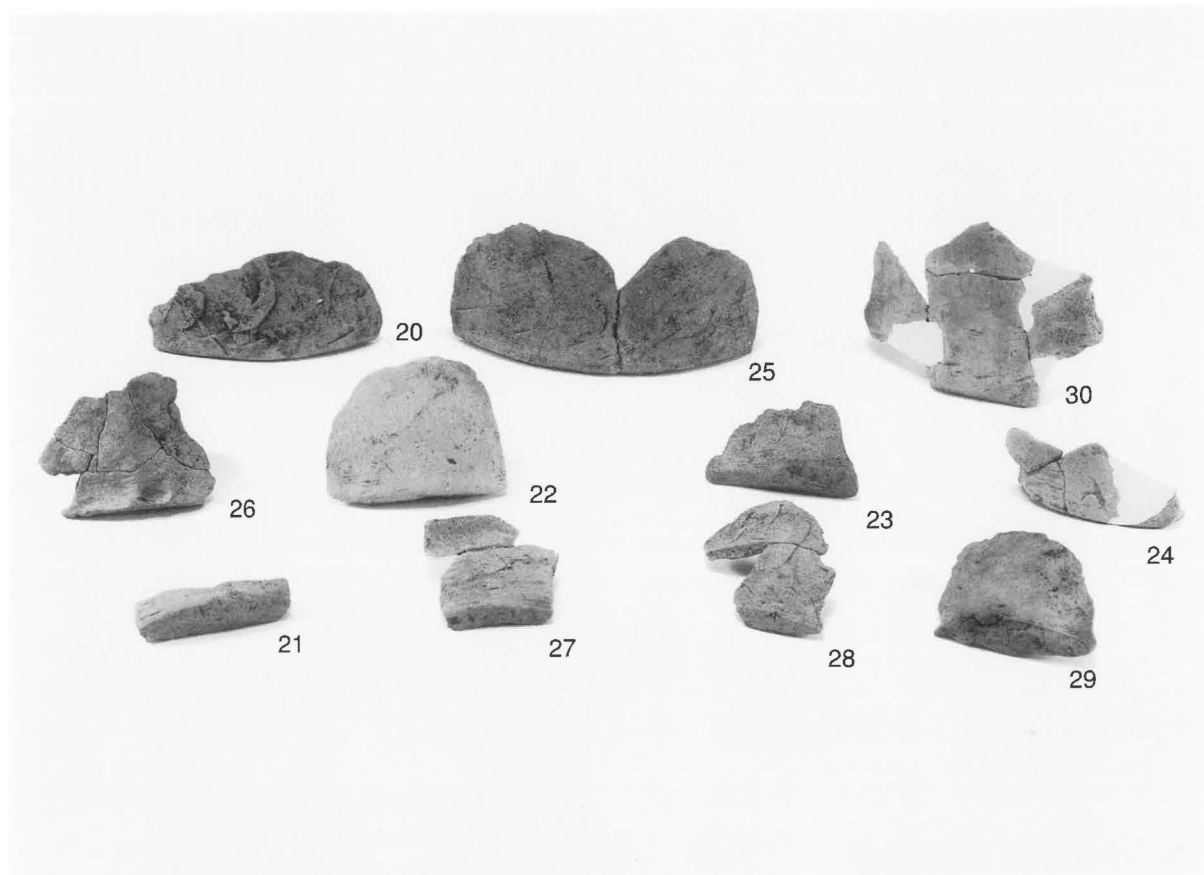




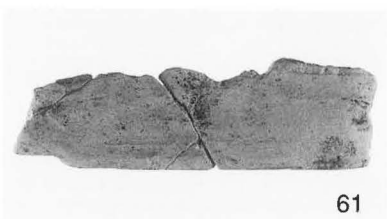
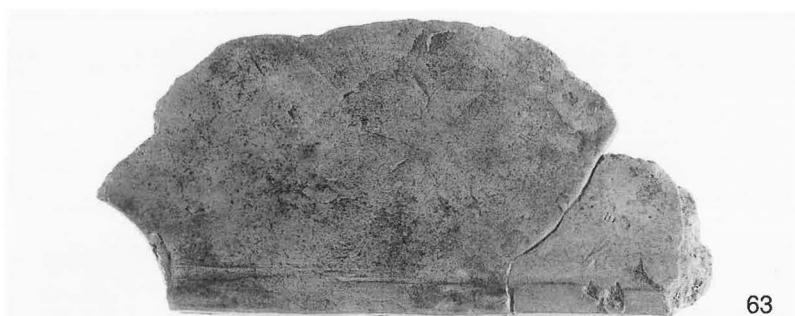
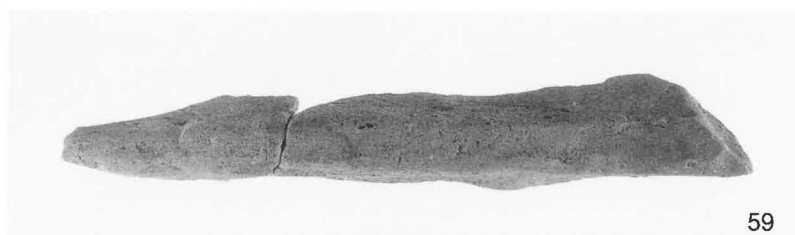




1・2号窯出土埴輪

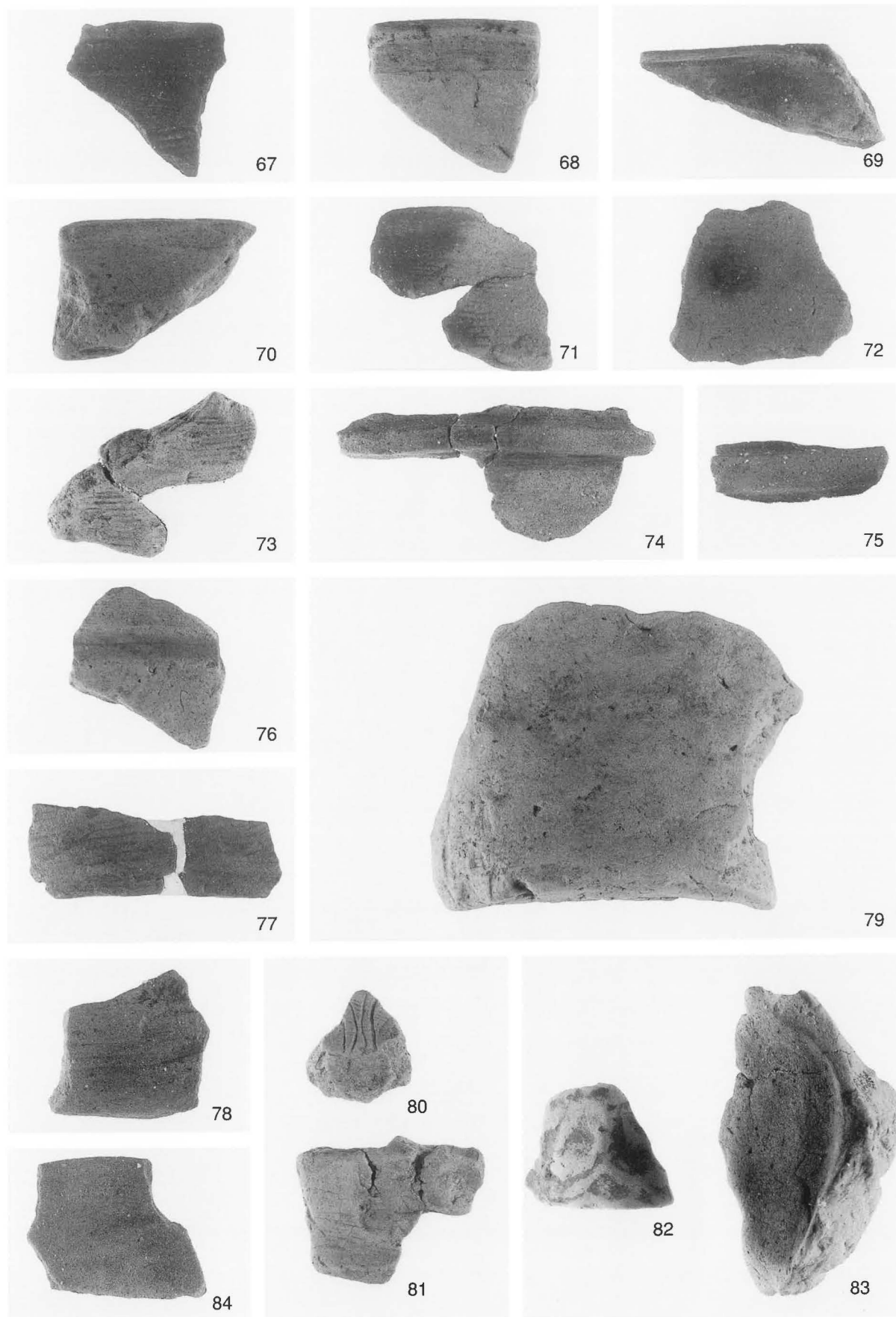


2号窯出土埴輪一 1

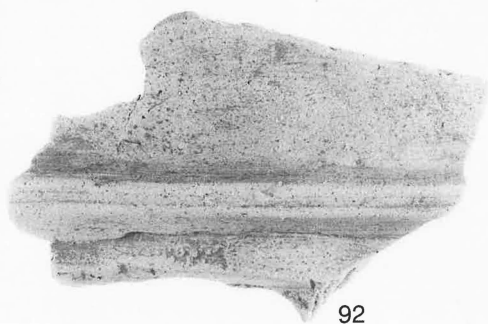
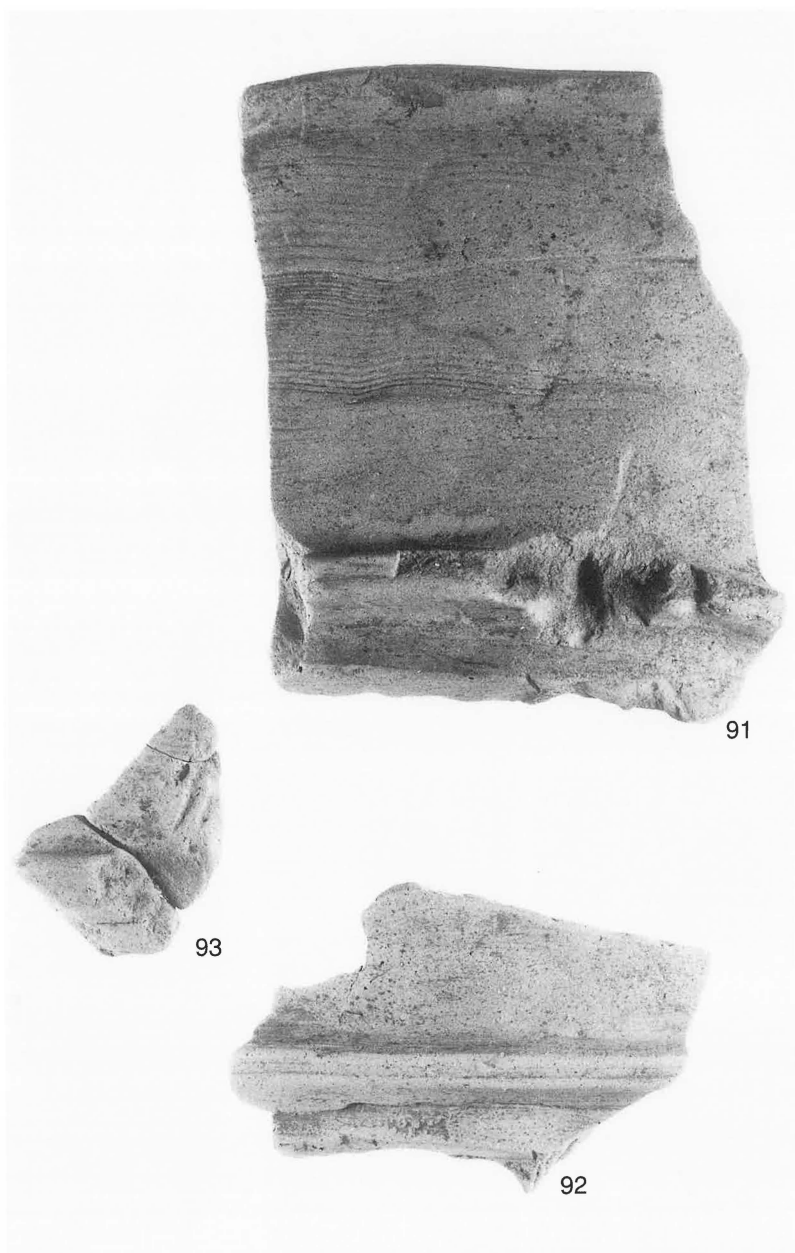
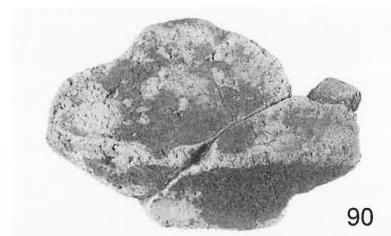


2号窯出土埴輪-2





3号窯出土埴輪



4号窯・SX233・表土出土埴輪

## 報 告 書 抄 録

ふ り が な	わかみやいせき（2） うちだこよう							
書 名	若宮遺跡（Ⅱ）・内田古窯							
副 書 名	豊橋牟呂坂津土地区画整理事業に伴う埋蔵文化財調査報告書							
シ リ ー ズ 名	豊橋市埋蔵文化財調査報告書							
シリーズ番号	第103集							
編 著 者 名	荻谷史穂、岩瀬彰利、岩原 剛、贅 元洋ほか							
編 集 機 関	豊橋市教育委員会							
所 在 地	〒440-0801 愛知県豊橋市今橋町 3 番地の 1 TEL0532-51-2879							
発 行 年	2009年 3 月31日							
ふ り が な 所収遺跡名	ふ り が な 所 在 地	コ ー ド		北緯 ° ' "	東経 ° ' "	調査期間	調査面積 ㎡	調査原因
		市町村	遺跡番号					
わかみやいせき 若宮遺跡 うちだこよう 内田古窯	とよはししむろちよう 豊橋市牟呂町 あざさかつばんち 字坂津 3 番地	23201	790389	34度 45分 27秒	137度 21分 40秒	20060509 ～20070330	3,500 (一部)	区画整理 事業

所収遺跡名	種 別	主な時代	主な遺構	主な遺物	特記事項
若宮遺跡	集落	古墳時代 古代 近世	竪穴住居 土壇 掘立柱建物、 区画溝	須恵器、土師器 灰釉陶器、緑釉陶器 陶器、磁器、土師器	若宮遺跡は古墳時代後期の集落遺跡である。竪穴住居が散在して検出された。
内田古窯	窯跡	古墳時代	埴輪窯 4 基	円筒埴輪、形象埴輪	古墳時代中期後葉の埴輪窯 4 基。円筒埴輪は古相を呈し、供給先は不明。



豊橋市埋蔵文化財調査報告書第103集  
若宮遺跡(Ⅱ)・内田古窯  
豊橋牟呂坂津土地区画整理事業に伴う  
埋蔵文化財調査報告書

2009年3月31日

発 行 豊橋市教育委員会©  
教育部美術博物館  
〒440-0801 豊橋市今橋町 3 番地の 1

印 刷 共和印刷株式会社