

版 图 真 写



内田貝塚調査区全景(垂直)

写真図版2



1. c～f—20区付近貝層掘削途中(南東から)



2. h～m—15区貝層断面(南から)



1. 調査区北壁貝層断面(南から)



2. 調査区北壁(b～d-24区)貝層堆積状況(南から)

写真図版4



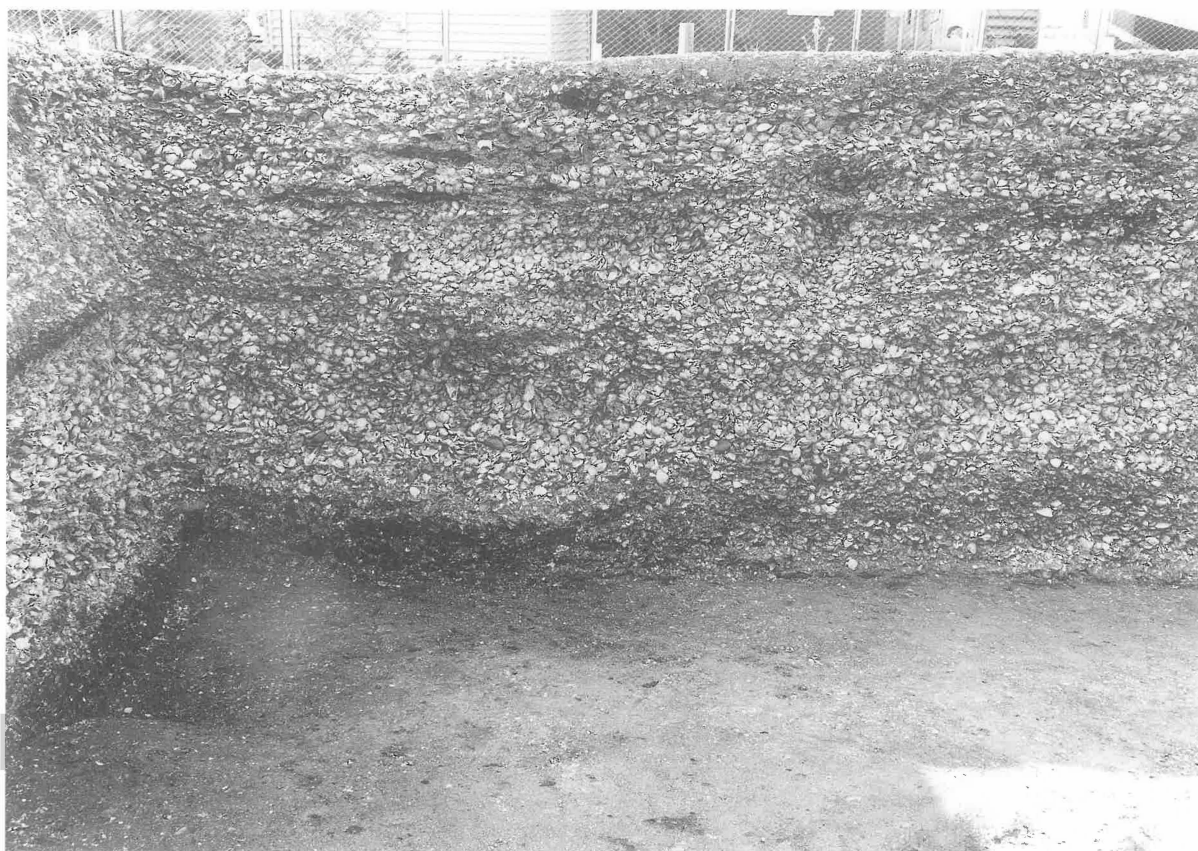
1. 調査区北壁(g~i-24区)貝層堆積状況(南から)



2. 調査区北壁(j~l-24区)貝層堆積状況(南から)



1. g-15~19区貝層断面(東から)



2. g-15~17区貝層堆積状況(東から)

写真図版6



1. g-17～18区貝層堆積状況(東から)



2. g-18～20区貝層堆積状況(東から)



1. d～e-10区貝層堆積状況(南から)



2. j～k-14区貝層堆積状況(南から)

写真図版8



1. g-8～9区貝層堆積状況(西から)



2. g-7～8区貝層堆積状況(西から)



1. c-20区コラムサンプル採取地点(南から)



2. k-20区段丘崖と貝層の接点(北西から)



1. 貝塚基盤(砂堆)全景(南東から)



2. 貝塚基盤(砂堆)全景(南から)



1. 貝塚基盤(砂堆)南側(北東から)



2. 貝塚基盤(砂堆)北側(東から)



貝塚調査中全景(垂直)



1. 敷石炉-1 (西から)



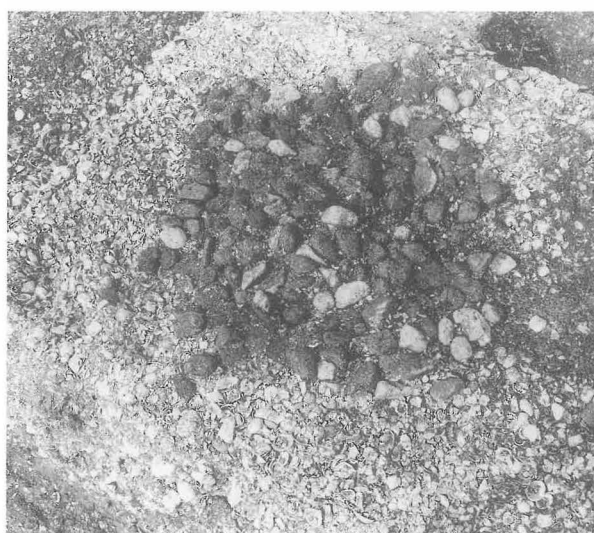
2. 敷石炉-2 (南から)



3. 敷石炉-3 (南から)



4. 敷石炉-6 (南から)



5. 敷石炉-8 (南から)

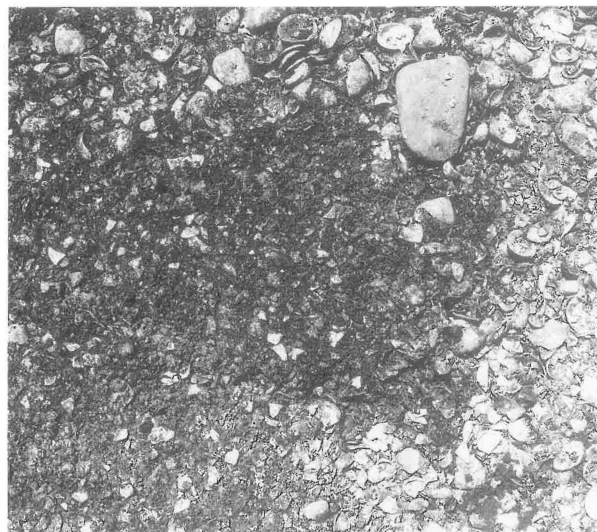


6. 敷石炉-9 (南から)

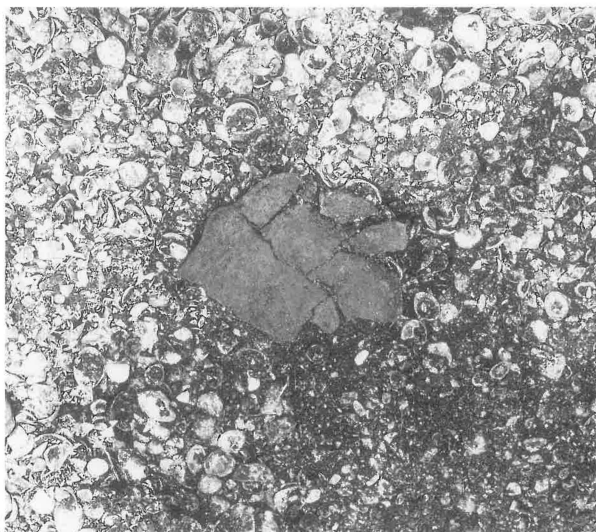
写真図版14



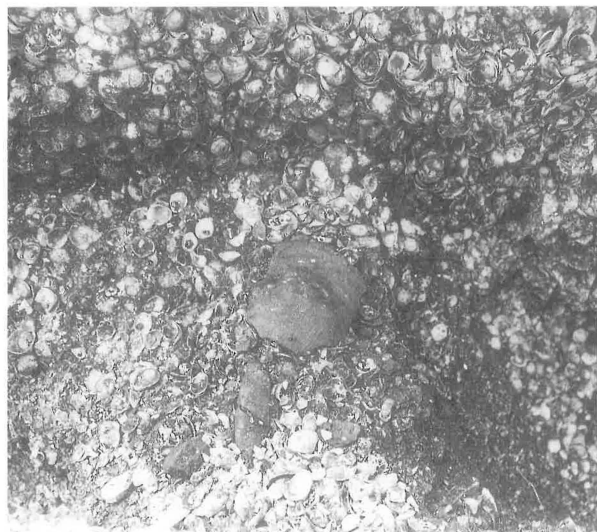
1. 地床炉-140(南から)



2. 地床炉-158(北から)



3. 縄文土器(406)出土状況(南から)



4. 縄文土器出土状況(北から)



5. 石冠出土状況(西から)



6. k-21-1区攪乱出土獣骨(北から)



1. 発掘区全景(北西から)



2. 古墳時代貝層全景(北西から)



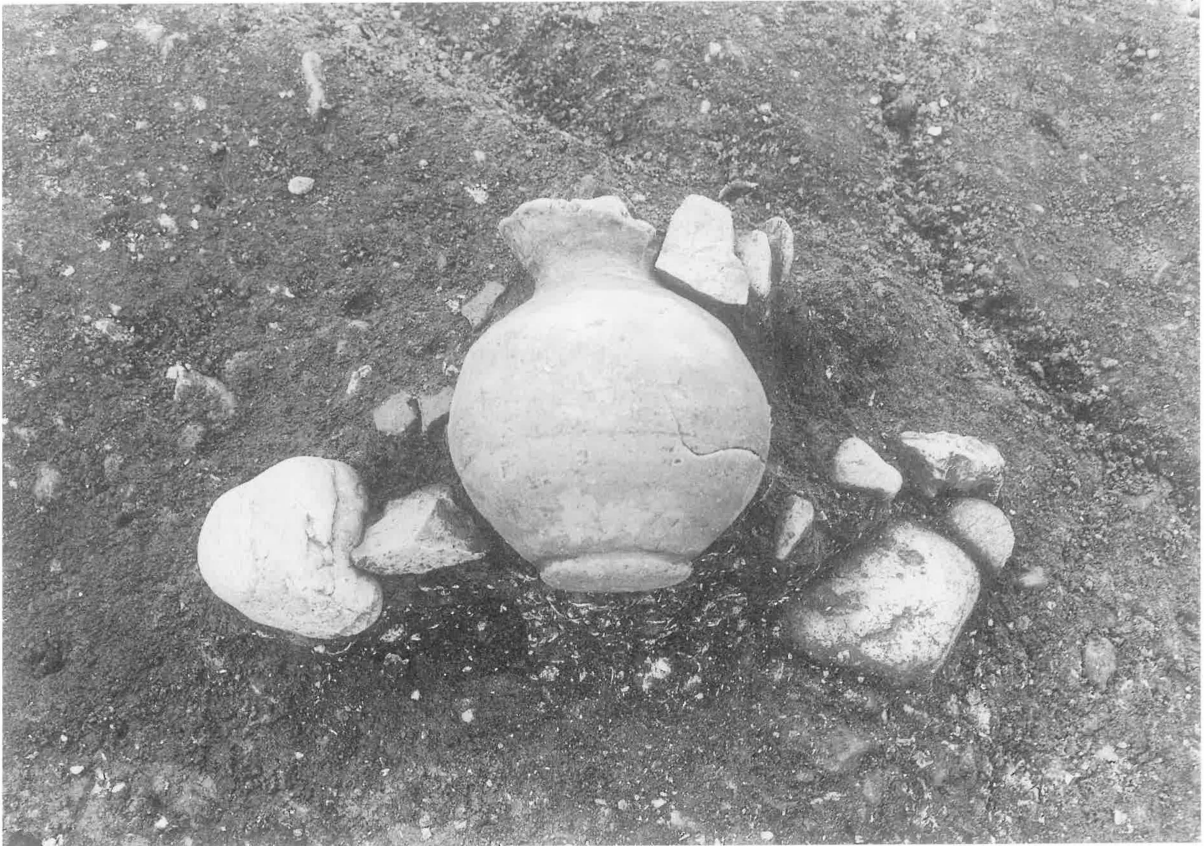
1. SB-1



2. SH-1



1. S X-252遺物出土状況



2. S X-252遺物出土状況近景



1. S X - 253遺物出土状況



2. S X - 239全景(西から)



1. S X-239遺物出土状況



2. S X-239遺物出土状況近景



1. SX-5 土層断面図



2. SX-5 全景(西から)



1. SX-5 近景-1 (北西から)



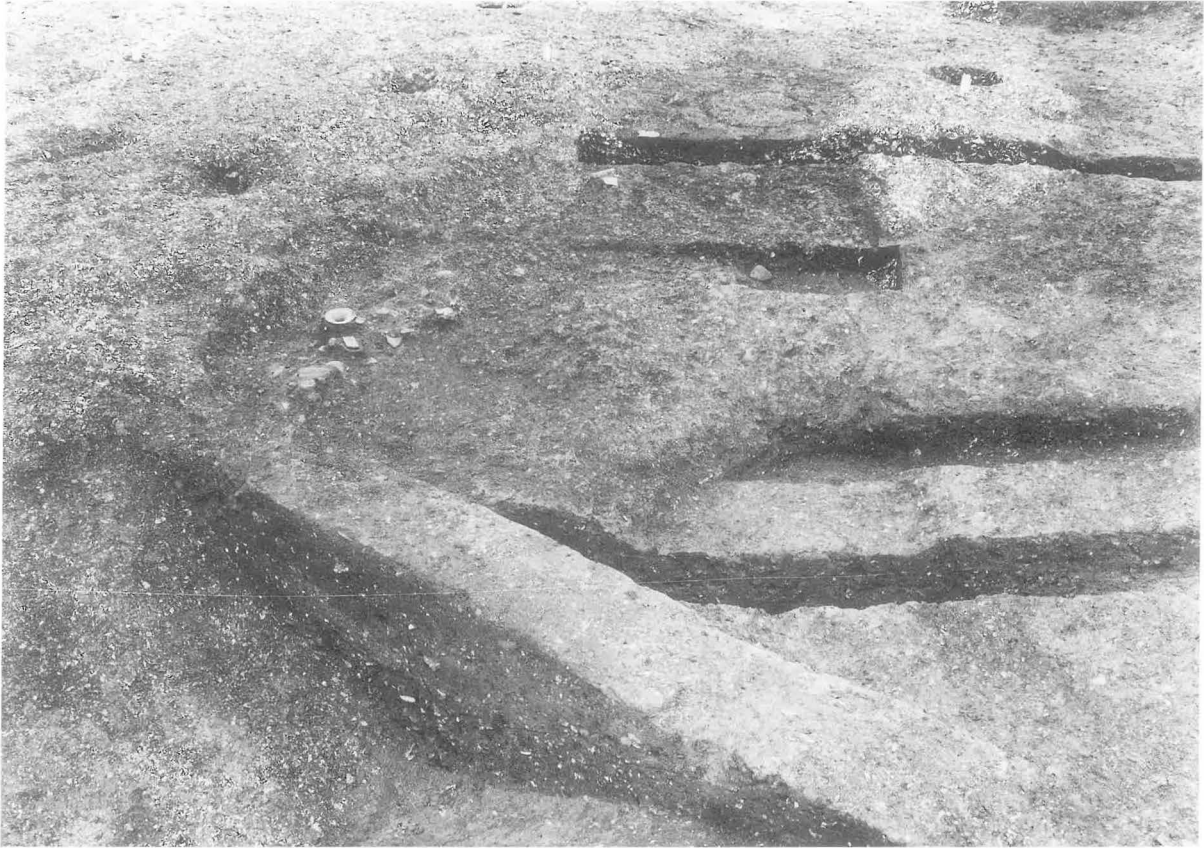
2. SX-5 近景-2 (南東から)



1. S X-250遠景(西から)



2. S X-250遺物出土状況-1



1. S X -250遺物出土状況 - 2



2. 人骨出土状況



1. 近世貝層全景



2. 地点貝層D全景



1. 地点貝層 E 全景



2. 地点貝層 F 全景



1. 地点貝層G全景



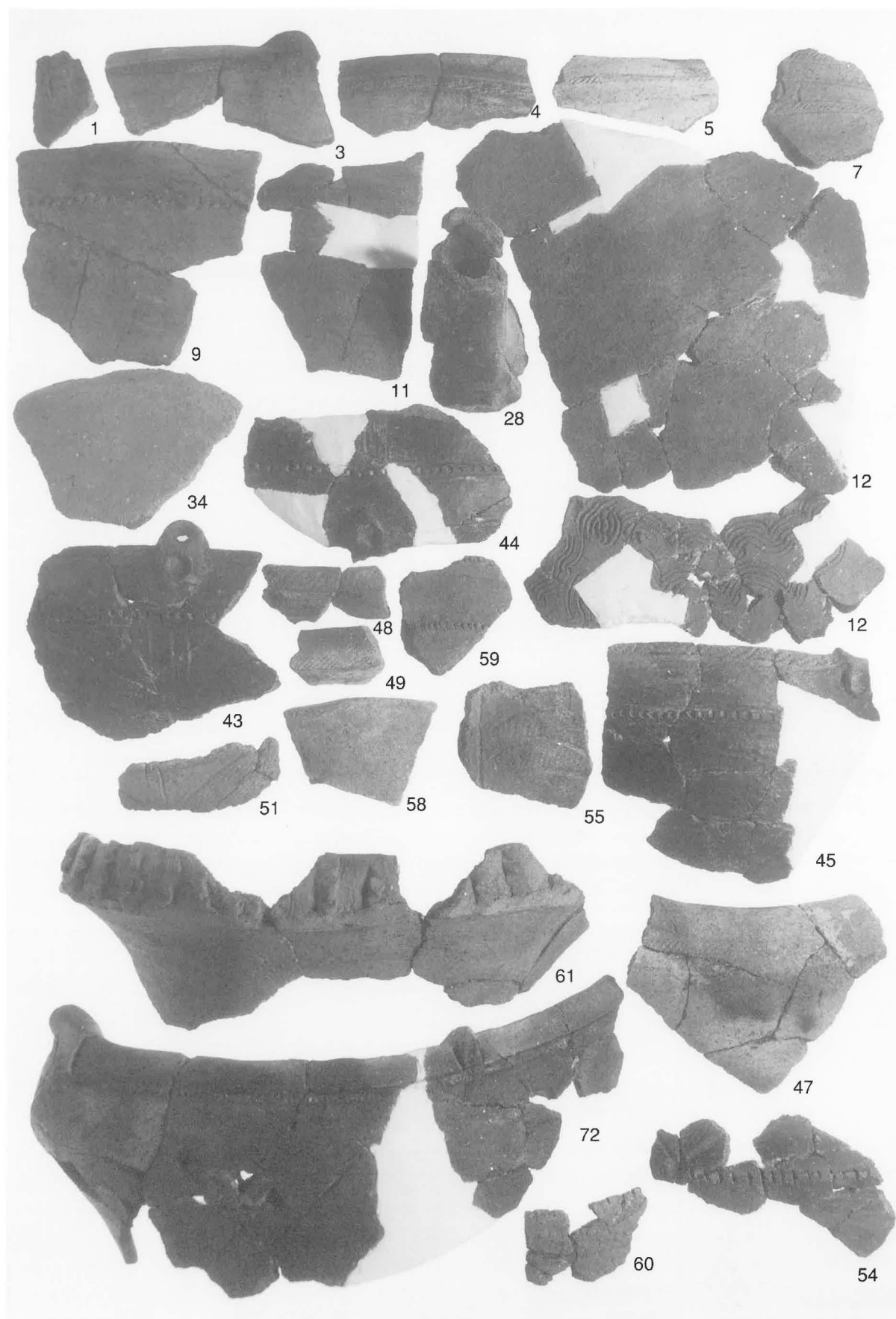
2. 地点貝層H全景



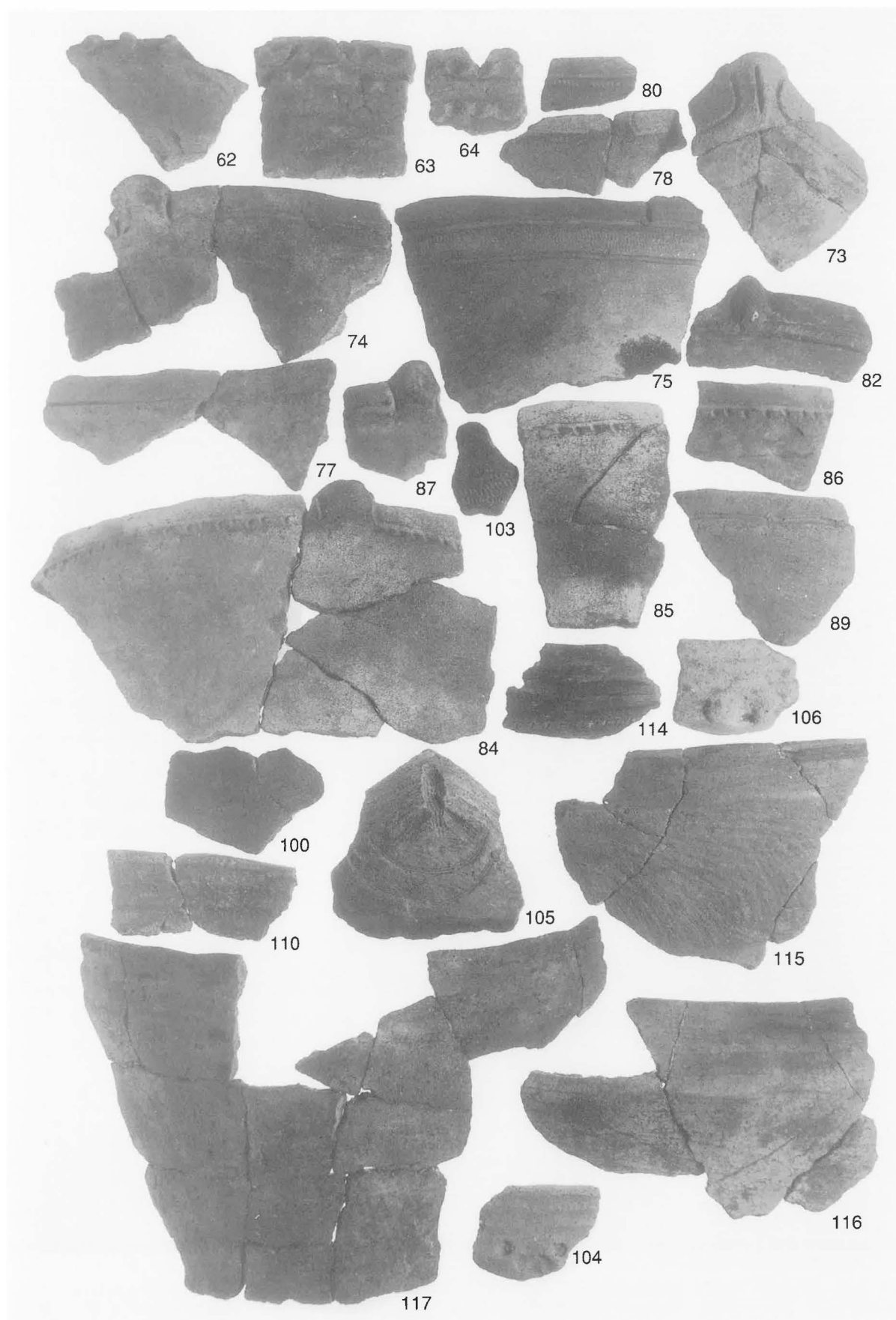
1. 地点貝層 I 全景



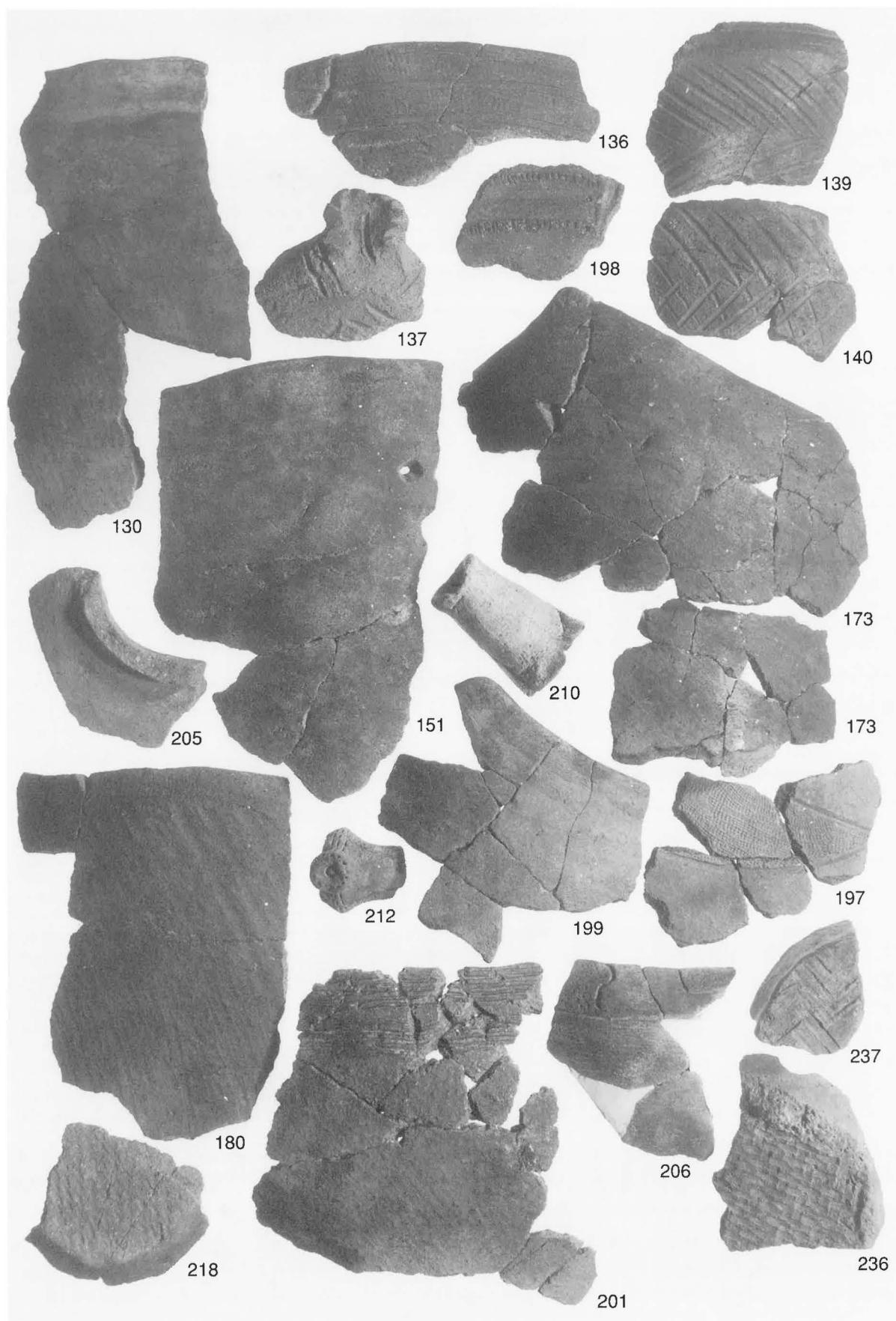
2. 地点貝層 J 全景



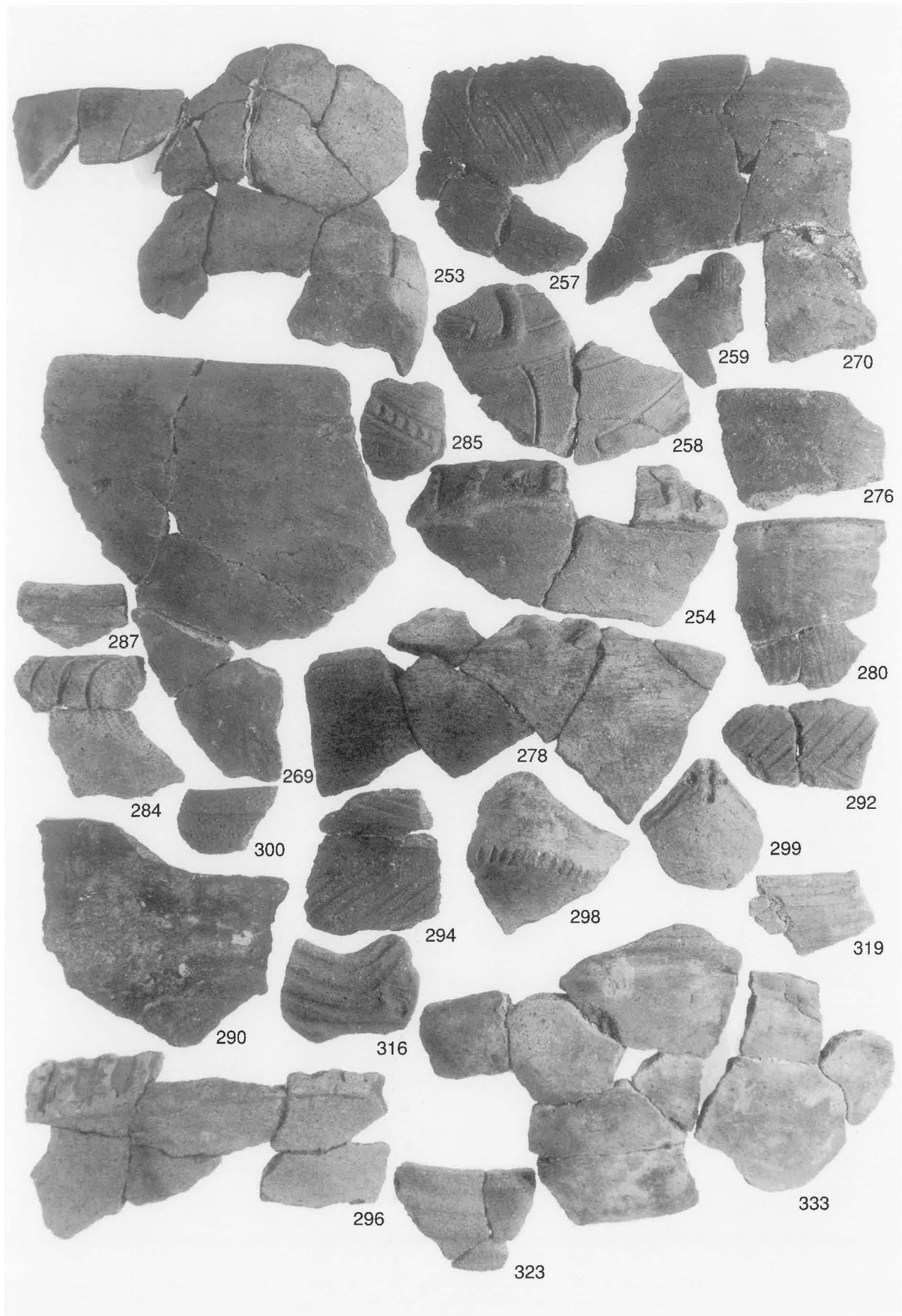
縄文土器一 1



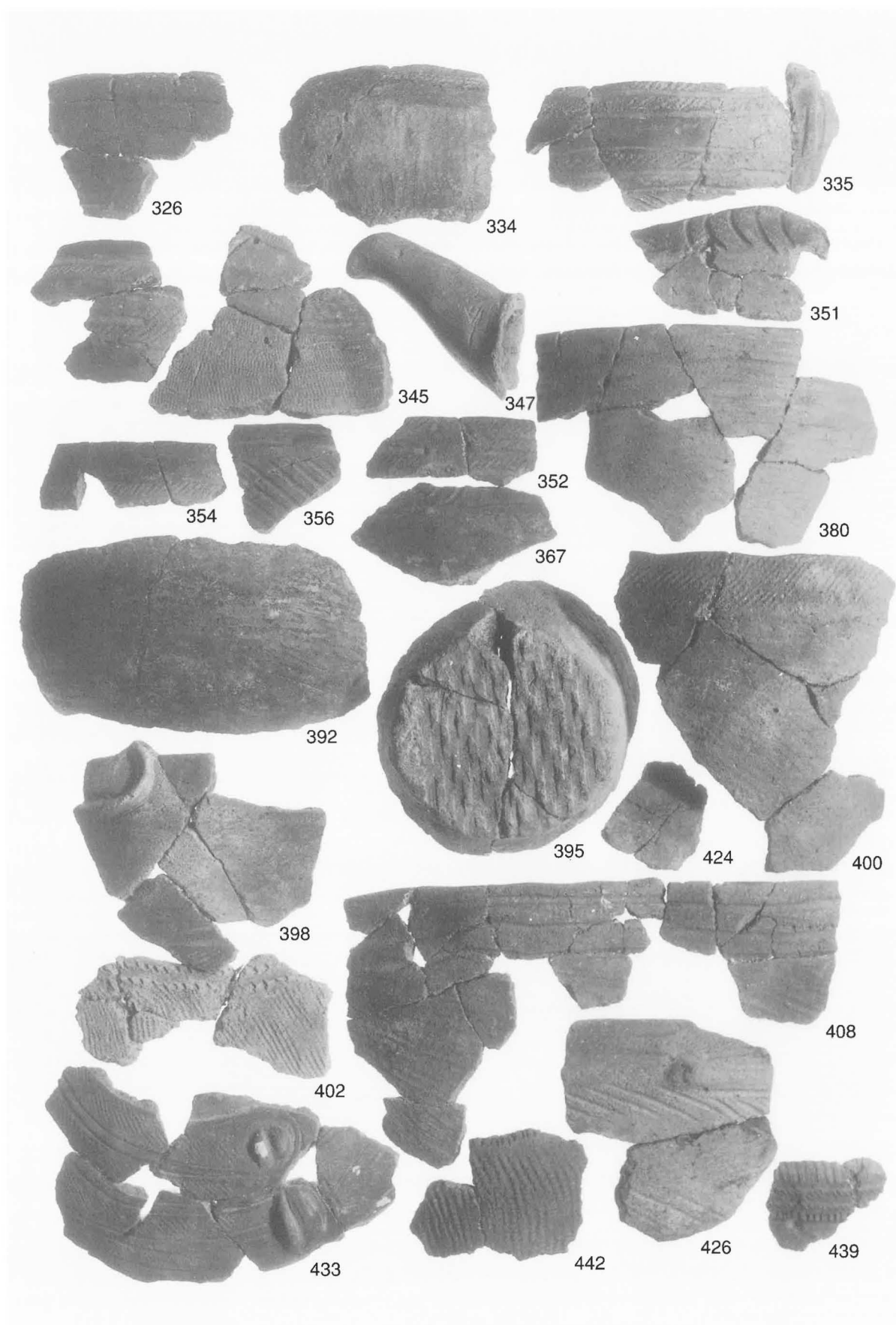
縄文土器－2



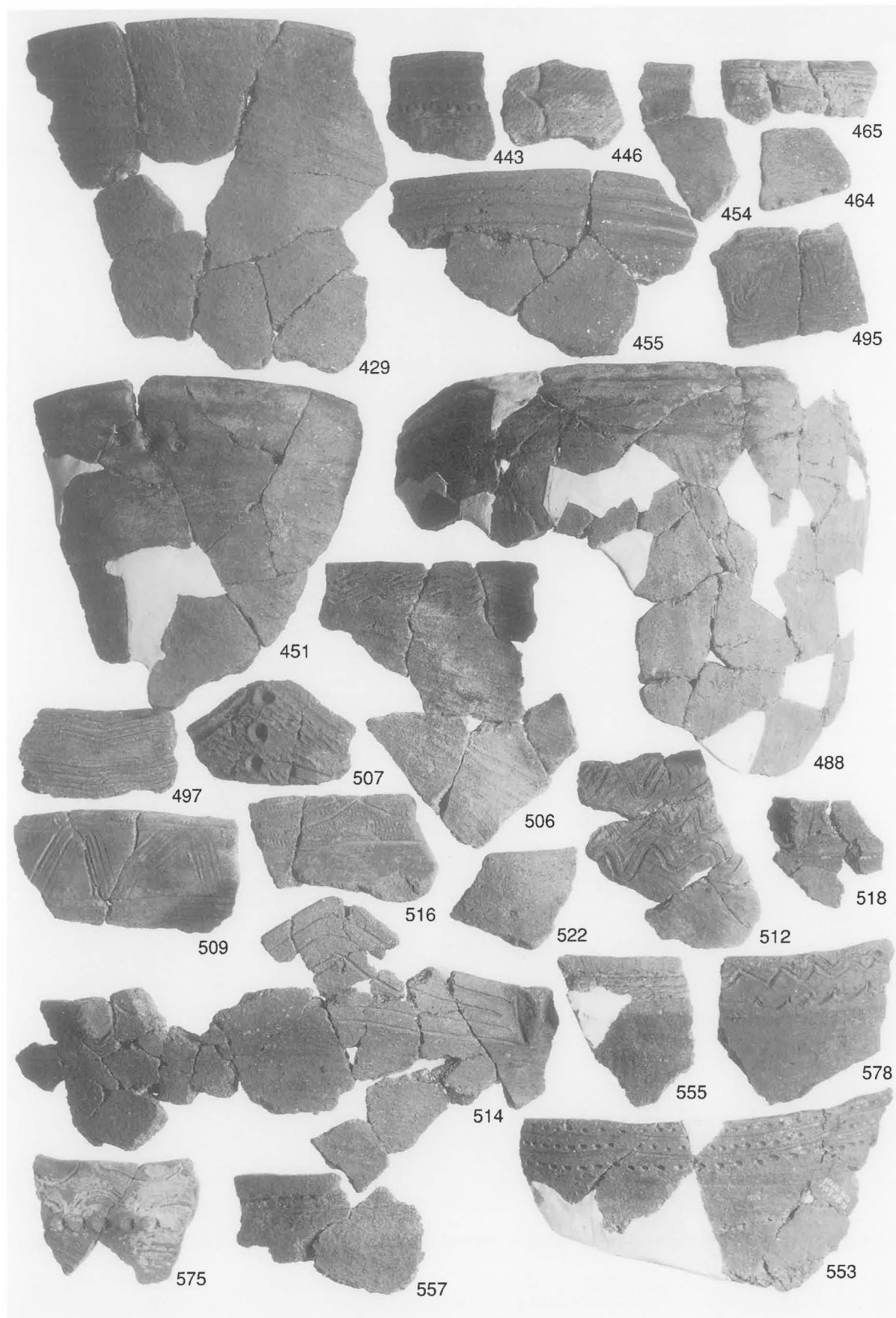
縄文土器一 3



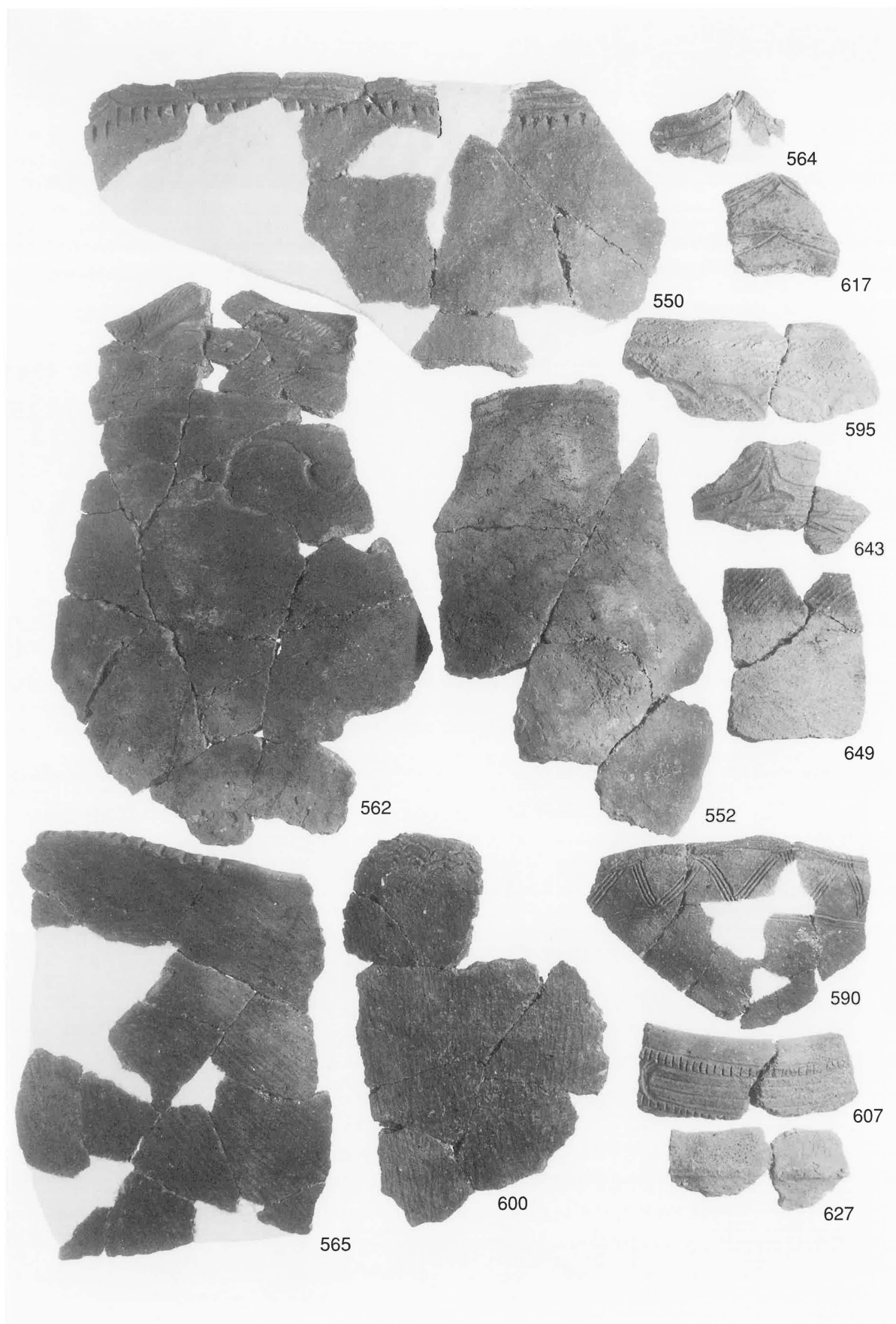
縄文土器－4



縄文土器－5



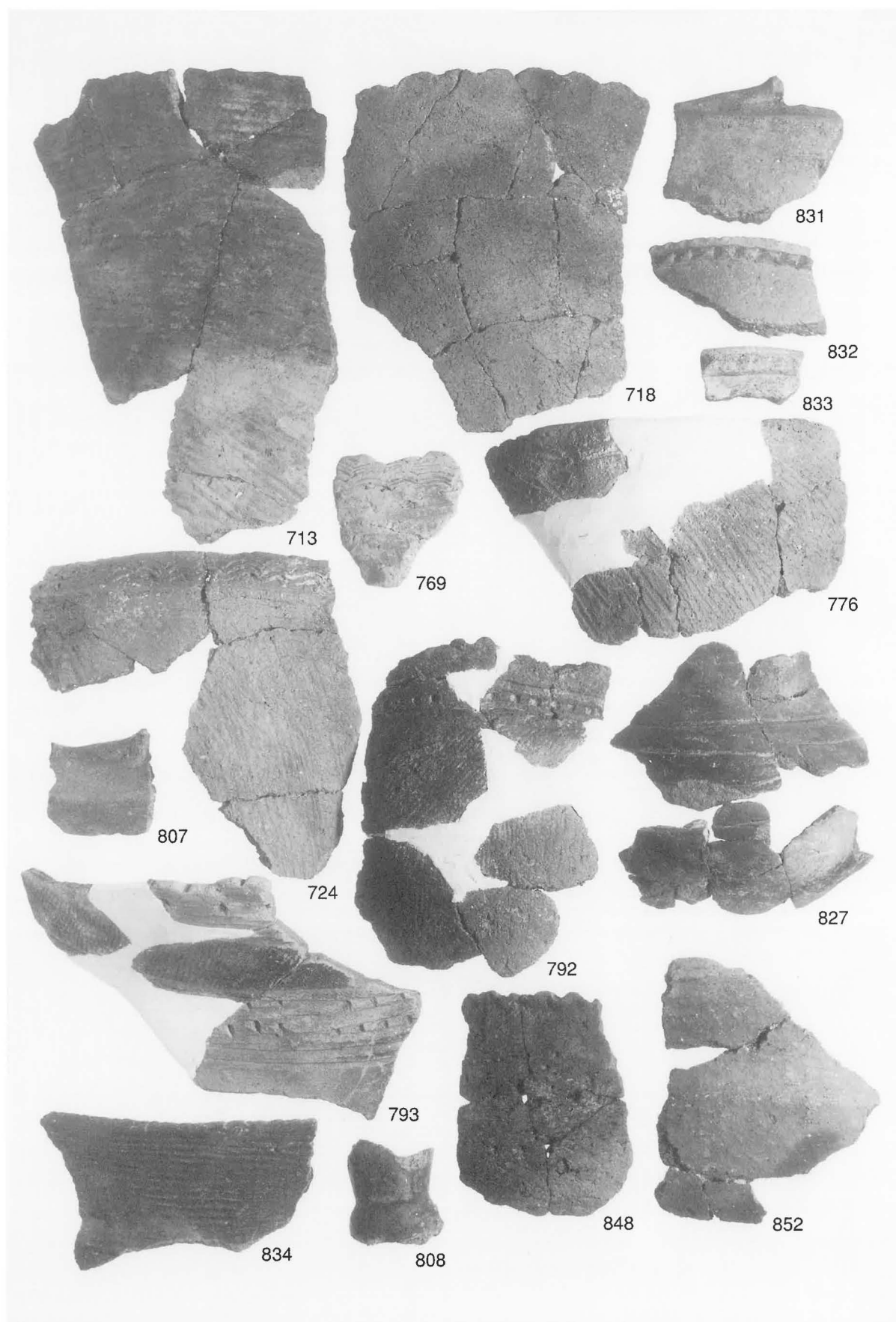
縄文土器一 6



縄文土器一 7

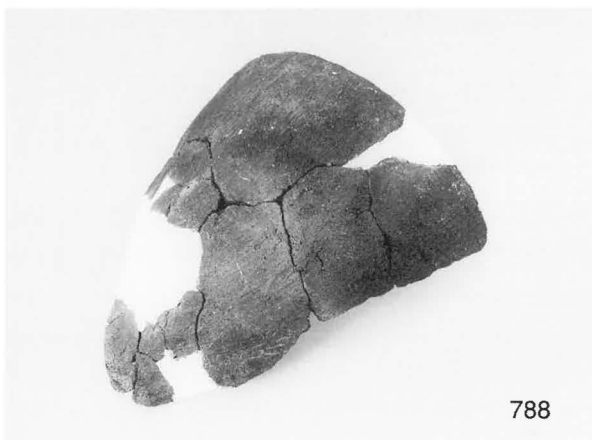


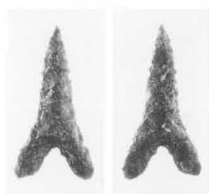
縄文土器－8



縄文土器—9







1



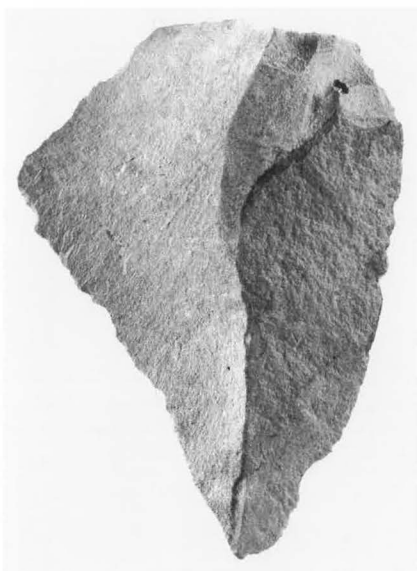
2



3



4



5



6



7



8



9



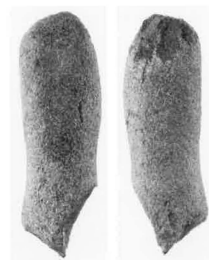
10



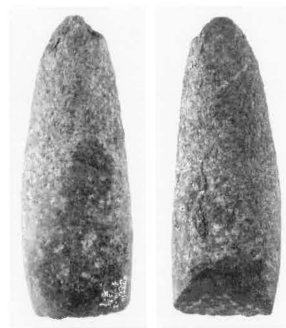
11



12



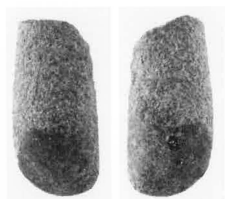
13



14



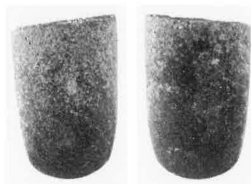
15



16



17



18



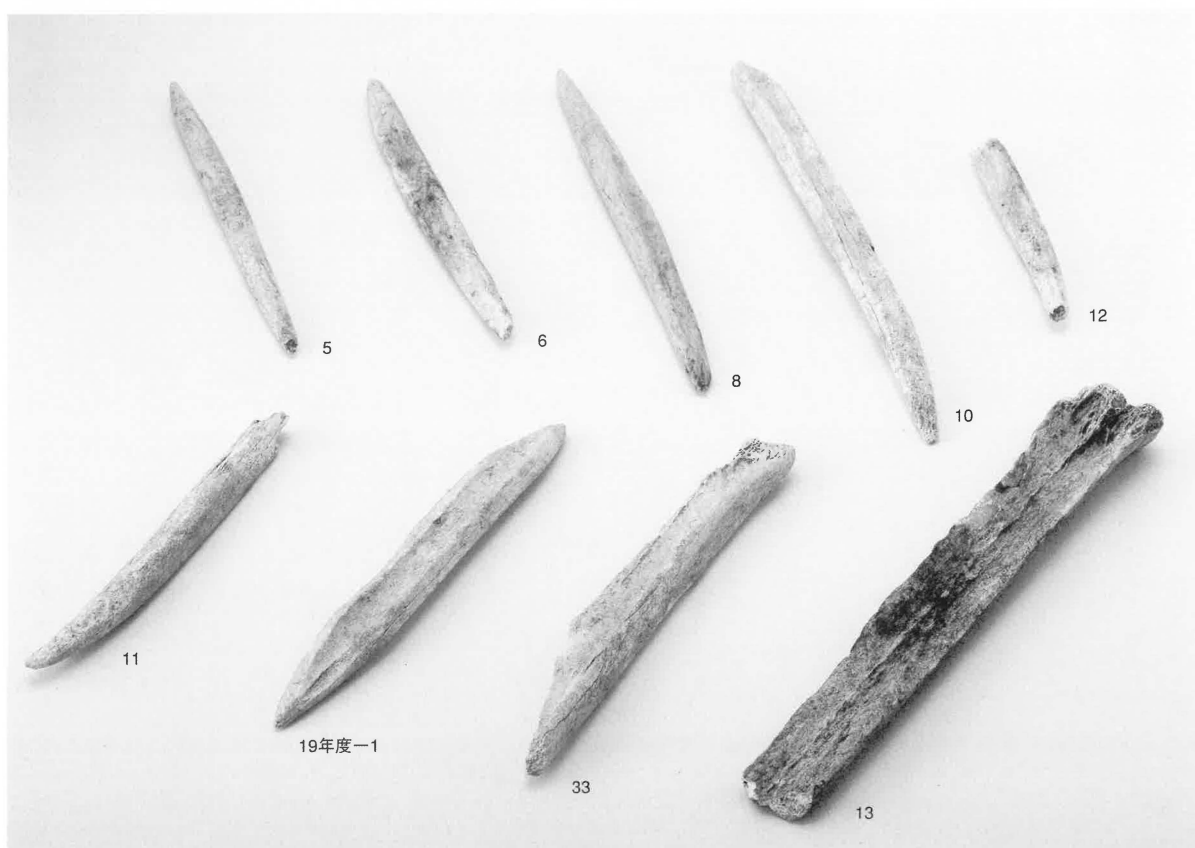
19



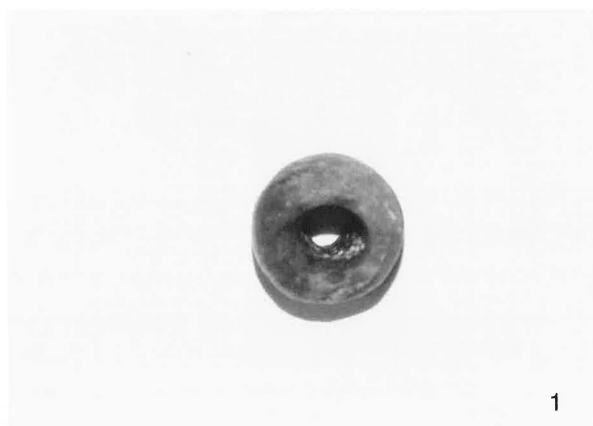
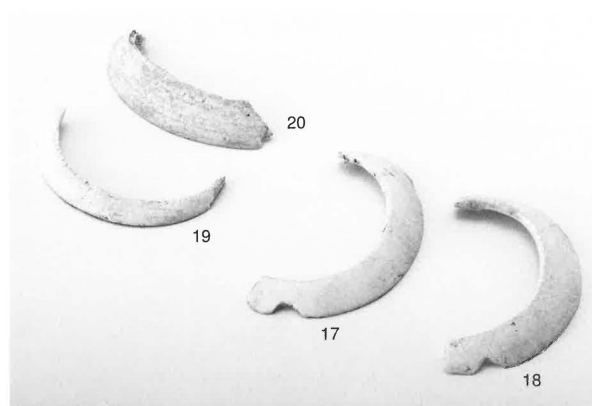
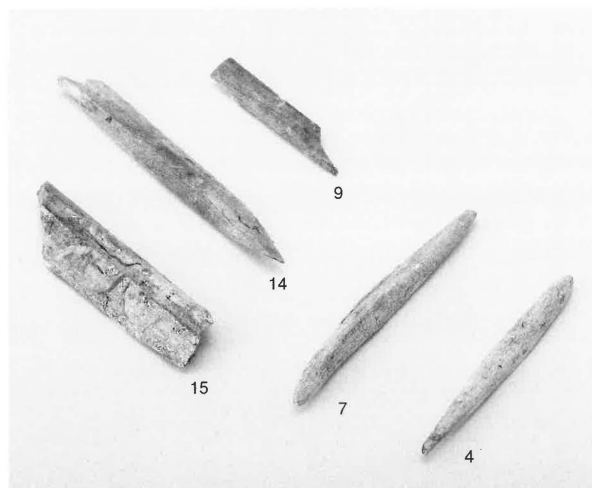
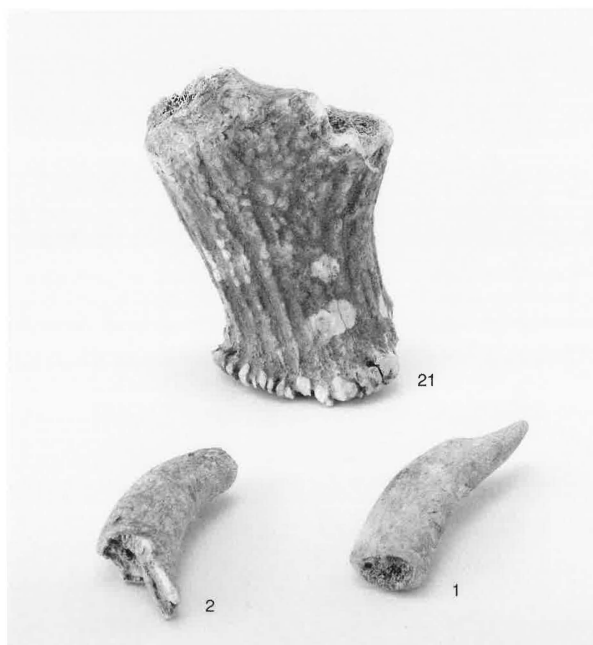
20



石器-2



骨角器-1



骨角器・2・貝製品・玉



弥生時代以降の遺物－1



18



51



53



19



54



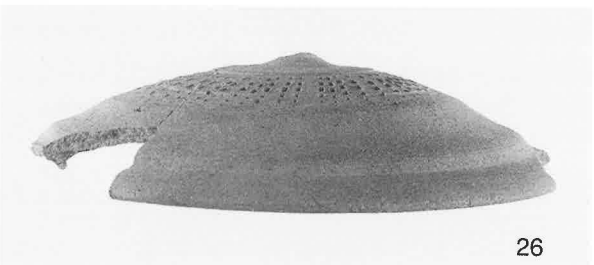
56



23



57



26



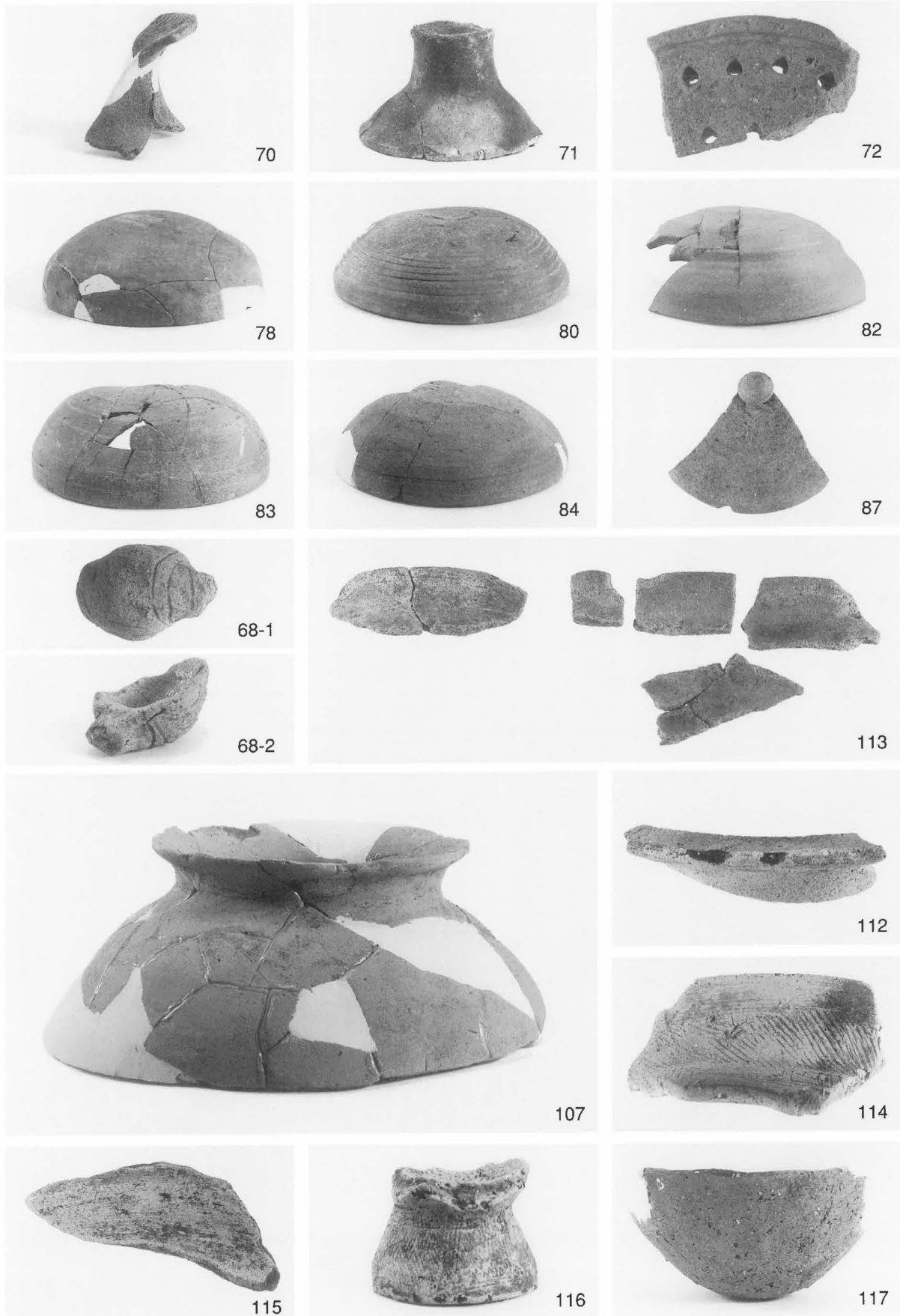
61



42



58



弥生時代以降の遺物－3

写真図版46



89



93



120



90



94



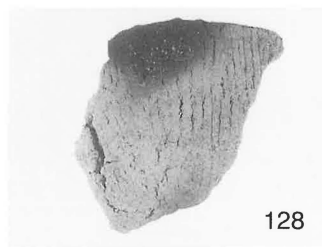
121



92



127



128



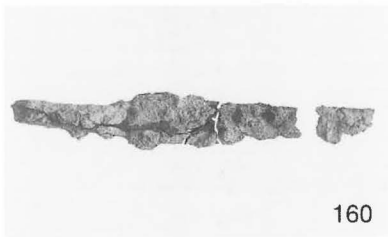
124

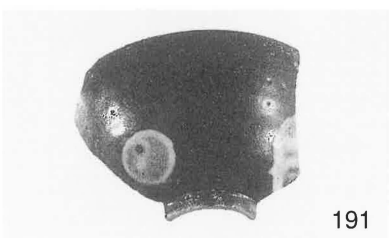
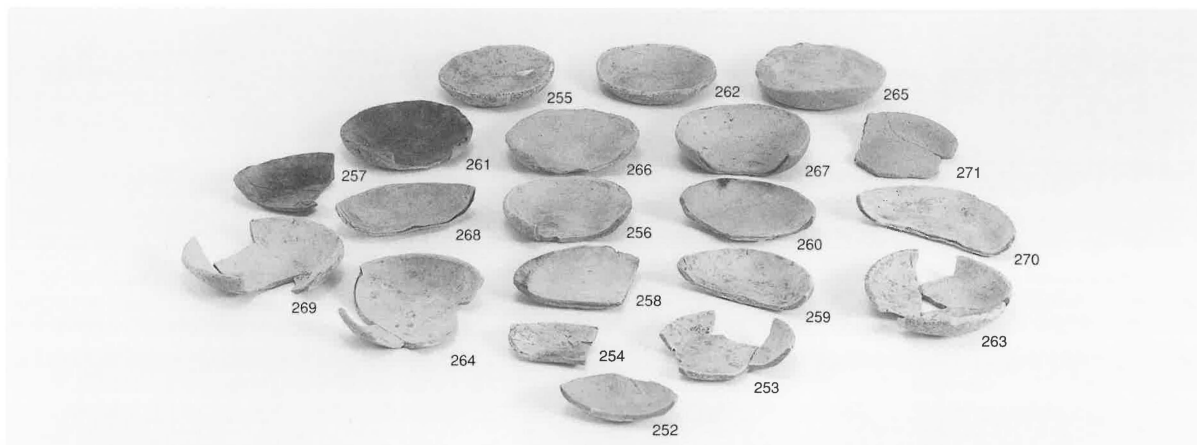


125



126





弥生時代以降の遺物－6



207



211



229



230



222

217

200

223

220



237



235



244



247



248



249



250



251



274



275



276



277



278



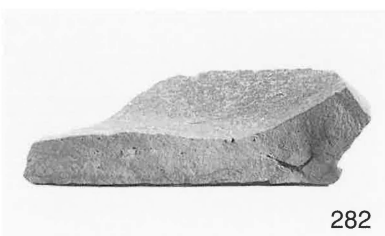
279



280



281



282



283



284



285



287



288



289



290



294



296





312



313



316



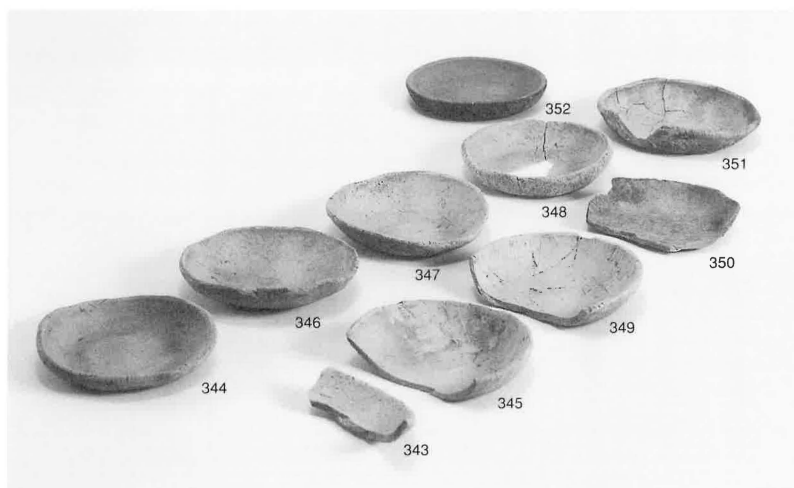
322



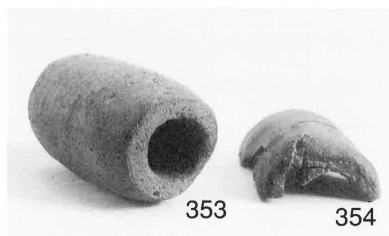
330



335



336



353



355

報告書抄録

ふりがな	うちだかいづか いこう・じんこういぶつへん							
書名	内田貝塚 - 遺構・人工遺物編 -							
副書名	豊橋牟呂坂津土地区画整理事業に伴う埋蔵文化財調査報告書							
シリーズ名	豊橋市埋蔵文化財調査報告書							
シリーズ番号	第101集							
編著者名	岩瀬彰利、荏谷史穂、贅元洋、長田友也、川添和暁、伊藤正人							
編集機関	豊橋市教育委員会							
所在地	〒440-0801 愛知県豊橋市今橋町3番地の1 TEL0532-51-2879							
発行年	2009年3月31日							
ふりがな 所収遺跡名	ふりがな 所在地	コード		北緯 ° ' "	東経 ° ' "	調査期間	調査面積 ㎡	調査原因
		市町村	遺跡番号					
うちだかいづか 内田貝塚	とよはししむろちよう 豊橋市牟呂町 あざさかづぼんち 字坂津3番地	23201	790996	34度 45分 27秒	137度 21分 40秒	20060509 ～20070510	4,100㎡	土地区画 整理事業
所収遺跡名	種別	主な時代	主な遺構	主な遺物		特記事項		
内田貝塚	貝塚	縄文時代 弥生時代 古墳時代 古代 中世 近世	貝塚 竪穴住居 土壌	縄文土器、弥生土 器、石器、骨角器 等				

豊橋市埋蔵文化財調査報告書第101集

内田貝塚

－遺構・人工遺物編－

豊橋牟呂坂津土地地区画整理事業に伴う埋蔵文化財調査報告書

2009年3月31日

発 行 豊橋市教育委員会◎
教育部美術博物館
〒440-0801 豊橋市今橋町 3 番地の 1

印 刷 共和印刷株式会社