

写真図版



1、A区遠景(南西から)

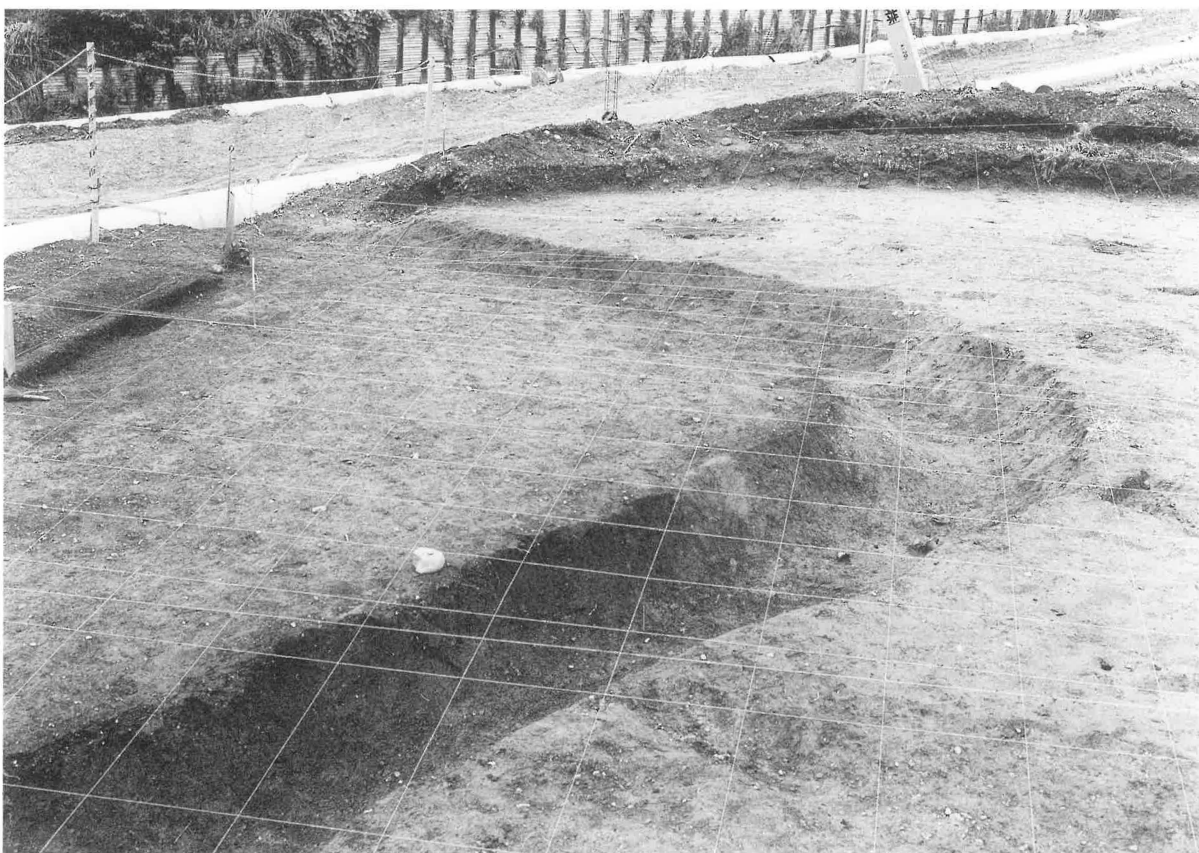


2、A区近景(南西から)

図版第2 A区(2)



1、方形周溝墓A—SZ1(南東から)



2、方形周溝墓A—SZ1の調査状況(西から)



1、方形周溝墓A－SZ1の南西部周溝内における壺出土状況



2、方形周溝墓A－SZ1の南東部周溝内における壺出土状況(南西から)

図版第4 A区(4)



1、方形周溝墓A-SZ1の主体部(西から)

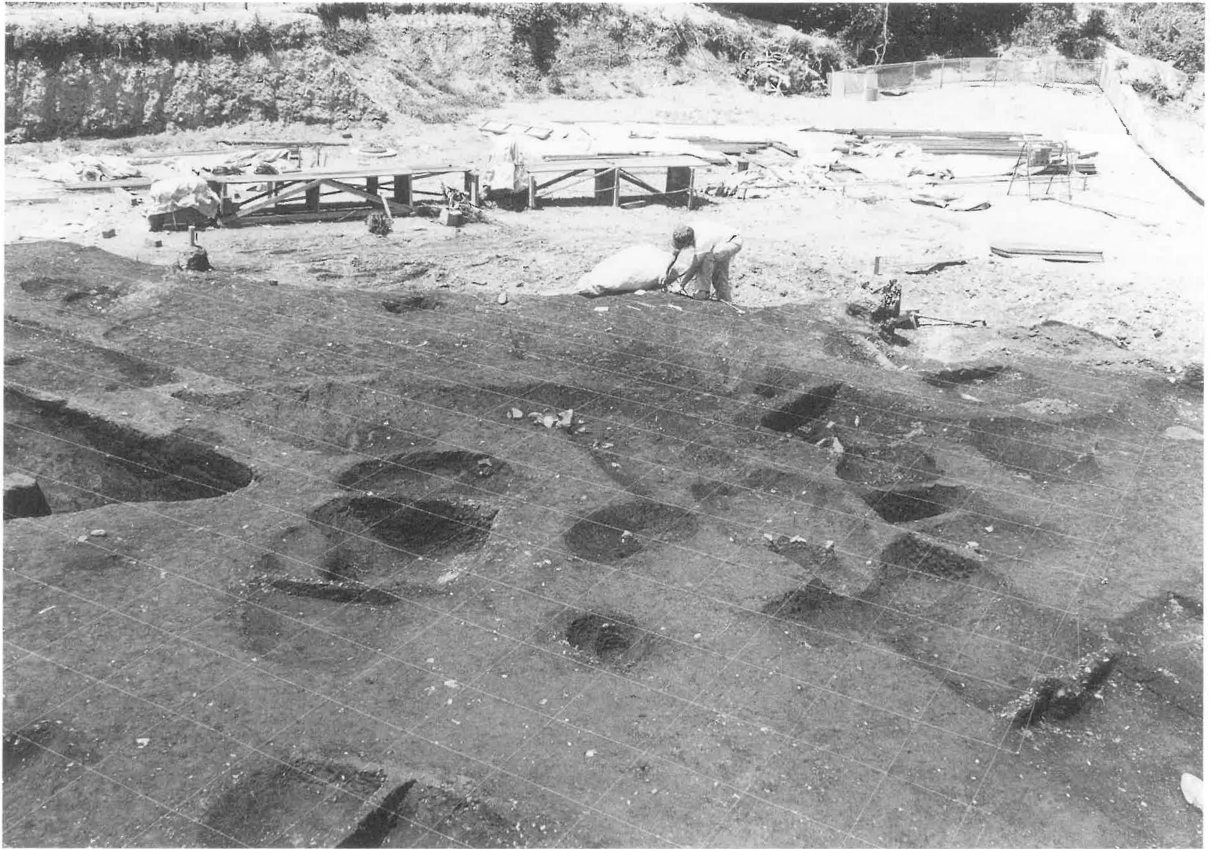


1、方形周溝墓A－SZ1主体部の東壁(西から)



2、方形周溝墓A－SZ1主体部の西壁(東から)

図版第6 A区(6)



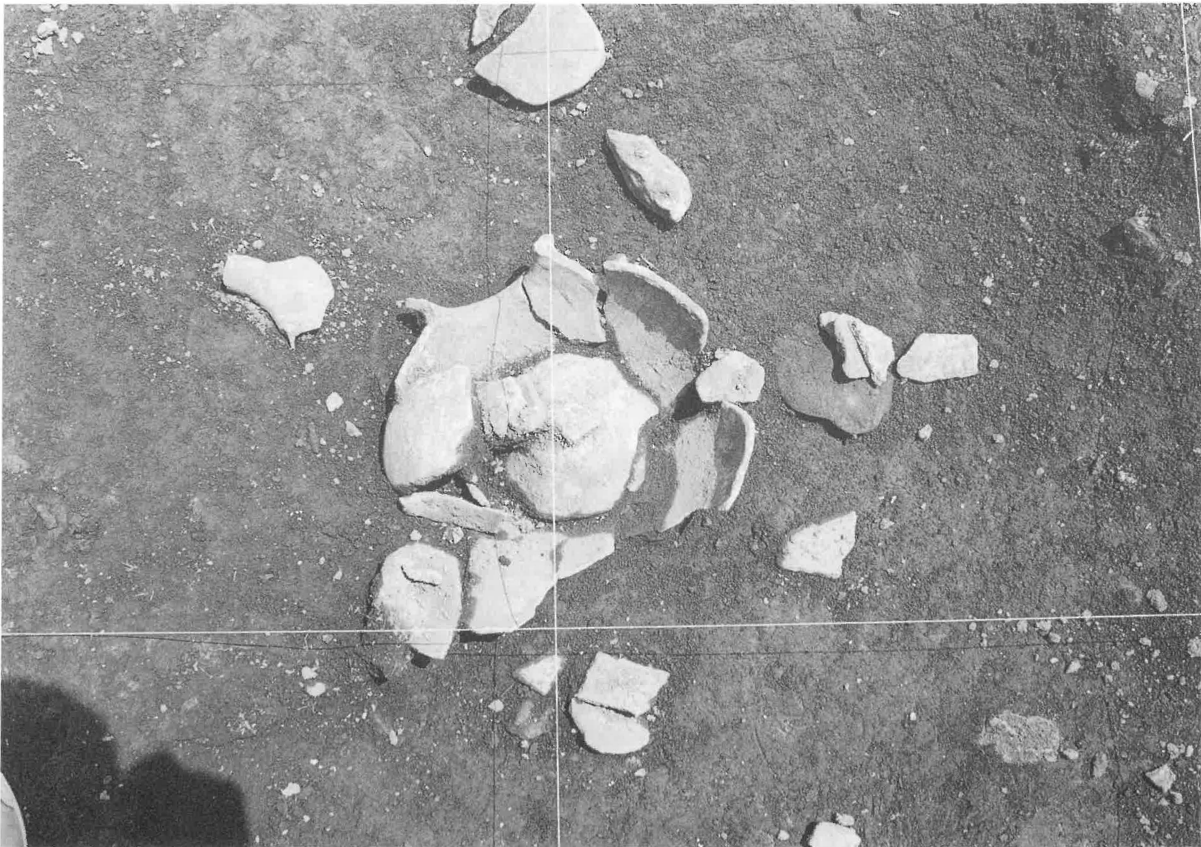
1、方形周溝墓A—SZ2の調査状況(北東から)



2、方形周溝墓A—SZ2(北東から)



1、方形周溝墓A-SZ2の北東部周溝(南東から)



2、方形周溝墓A-SZ2南西隅周溝内遺物出土状況

図版第8 A区(8)



1、方形周溝墓A—SZ2の南西隅における遺物出土状況



2、方形周溝墓A—SZ2の北西部周溝内における遺物出土状況

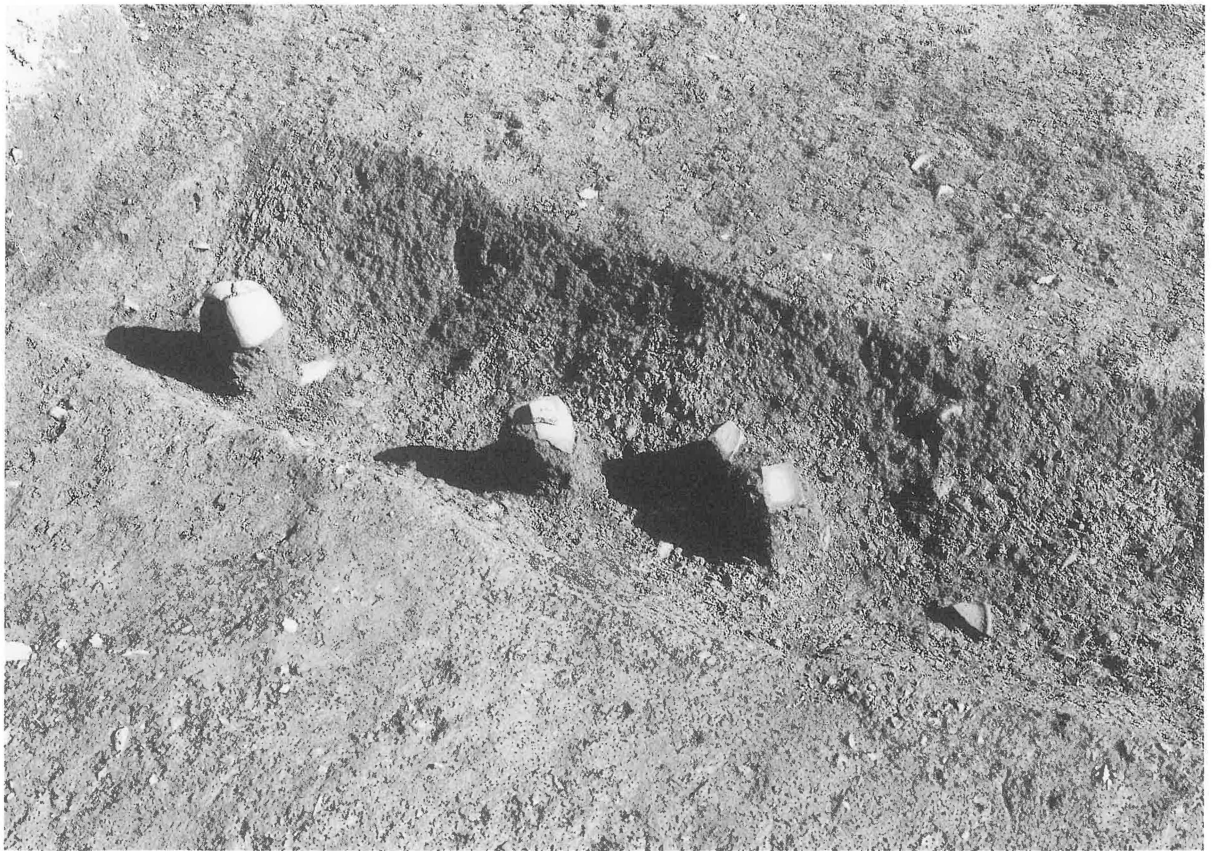


1、方形周溝墓A－S Z 3(北西から)



2、方形周溝墓A－S Z 3(南東から)

図版第10 A区(10)



1、方形周溝墓A—S Z 3の北東部における遺物出土状況



2、集石遺構(北から)



1、方形周溝墓A-SZ1・SZ2・SZ3と竪穴住居址A-SB1(東から)



2、方形周溝墓A-SZ2と竪穴住居址A-SB2(北東から)

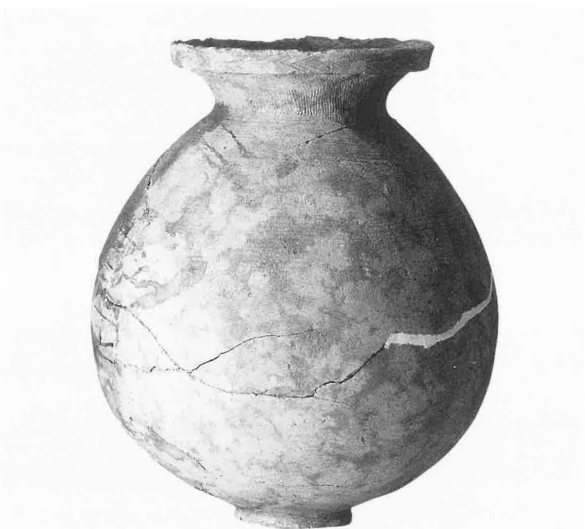
图版第12 A区(12)



1、A-35



4、A-40



2、A-36



5、A-41



3、A-39



6、A-43



1、A-44



2、A-47



3、A-48



4、A-49



5、A-27



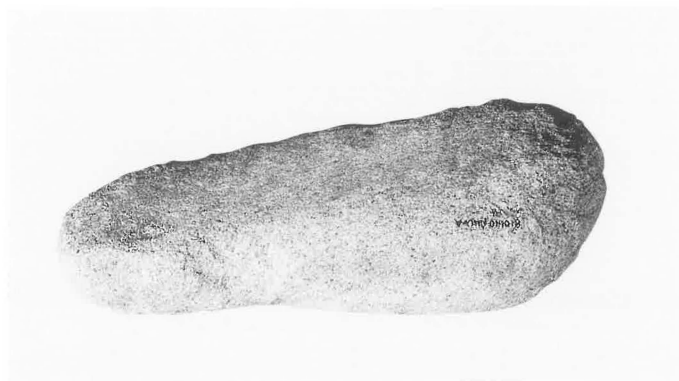
6、A-28



7、A-60



8、A-34



9、A-①

図版第14 B区(1)



1、B区全景(南西から)



2、竪穴住居址B-SB3(北から)

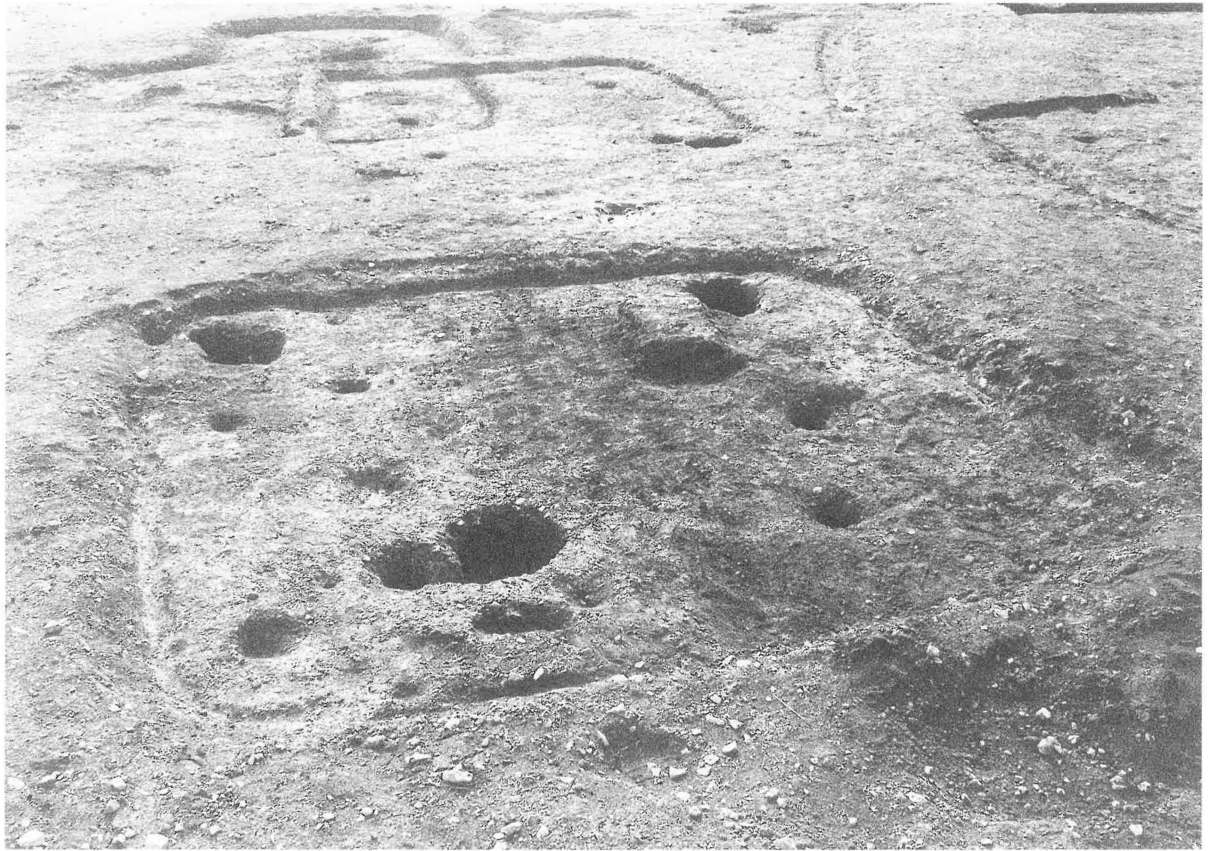


1、竪穴住居址B-S B 3 (西から)



2、竪穴住居址B-S B 3の貯蔵穴(東から)

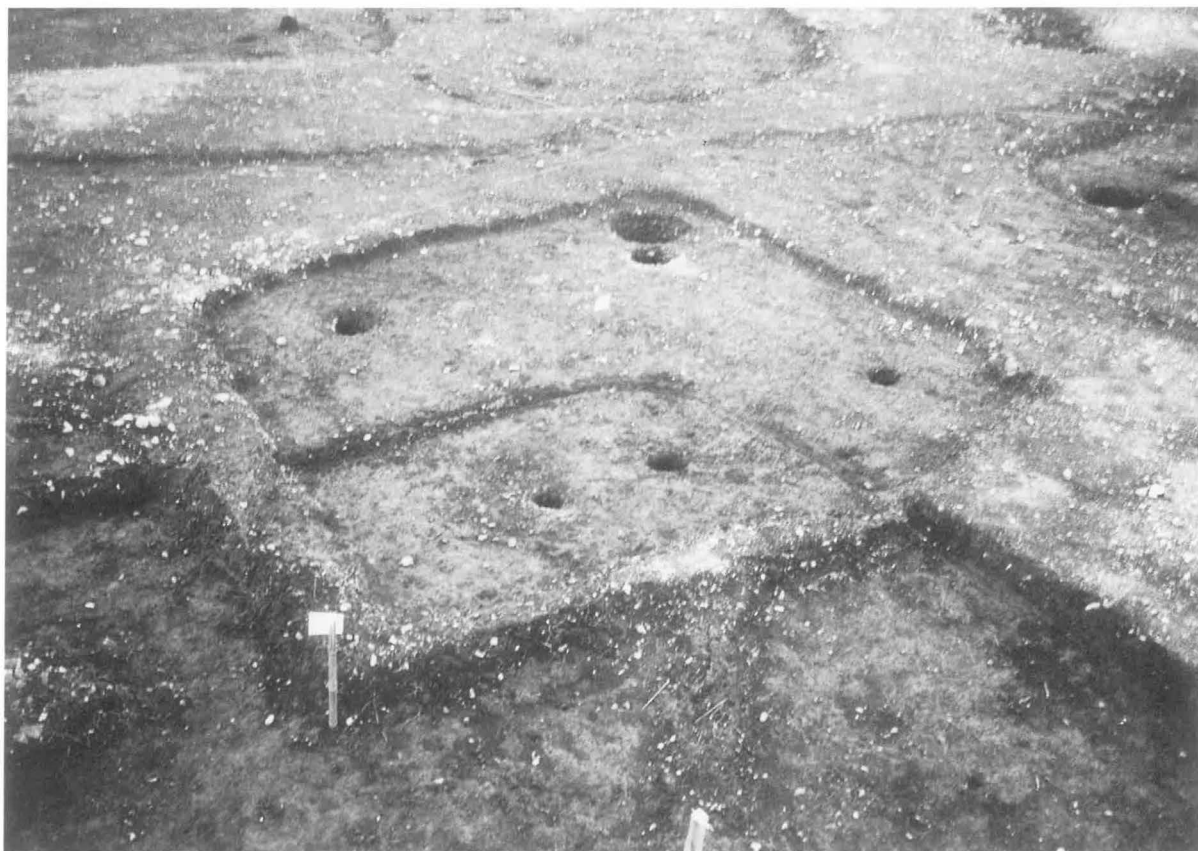
図版第16 B区(3)



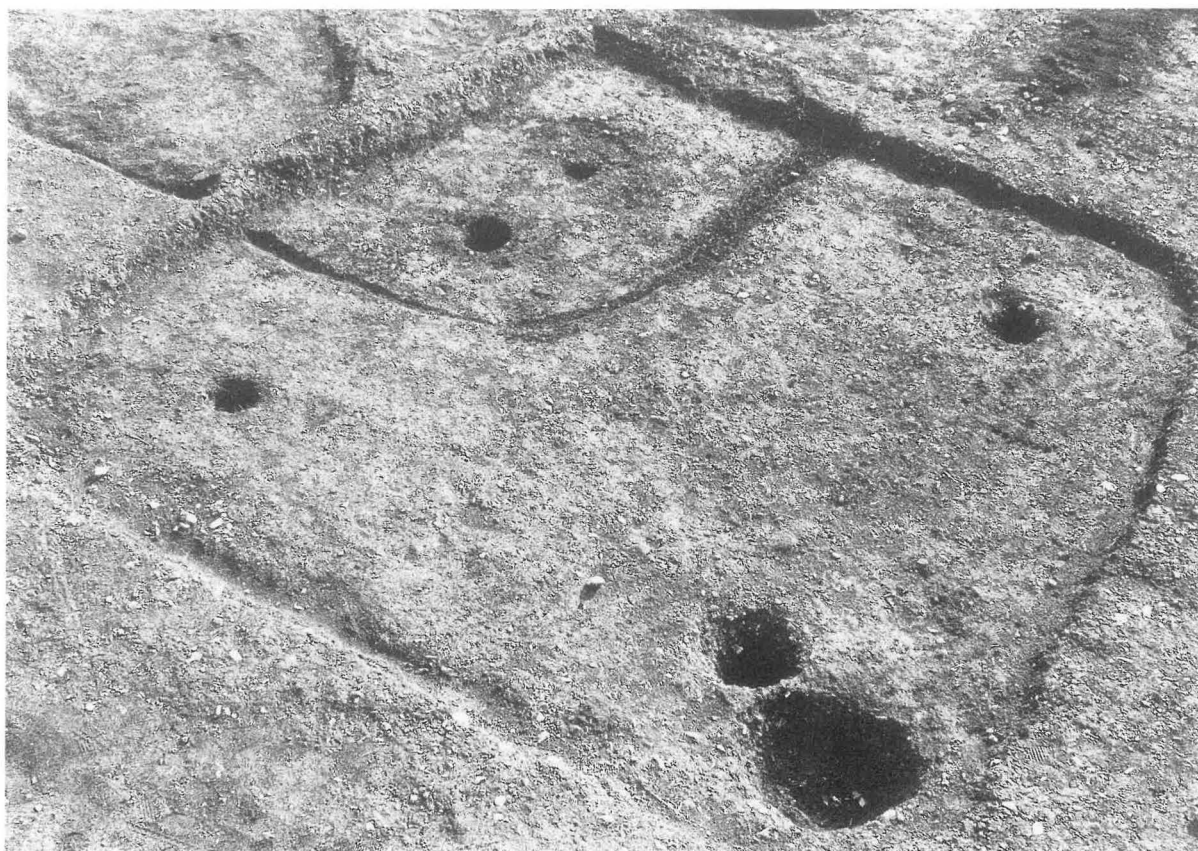
1、竪穴住居址B-SB4(西から)



2、竪穴住居址B-SB5・B-SB6・B-SB7・B-SB8の調査風景(北西から)



1、竪穴住居址B-S B 6・B-S B 5(北東から)



2、竪穴住居址B-S B 5・B-S B 6(南西から)

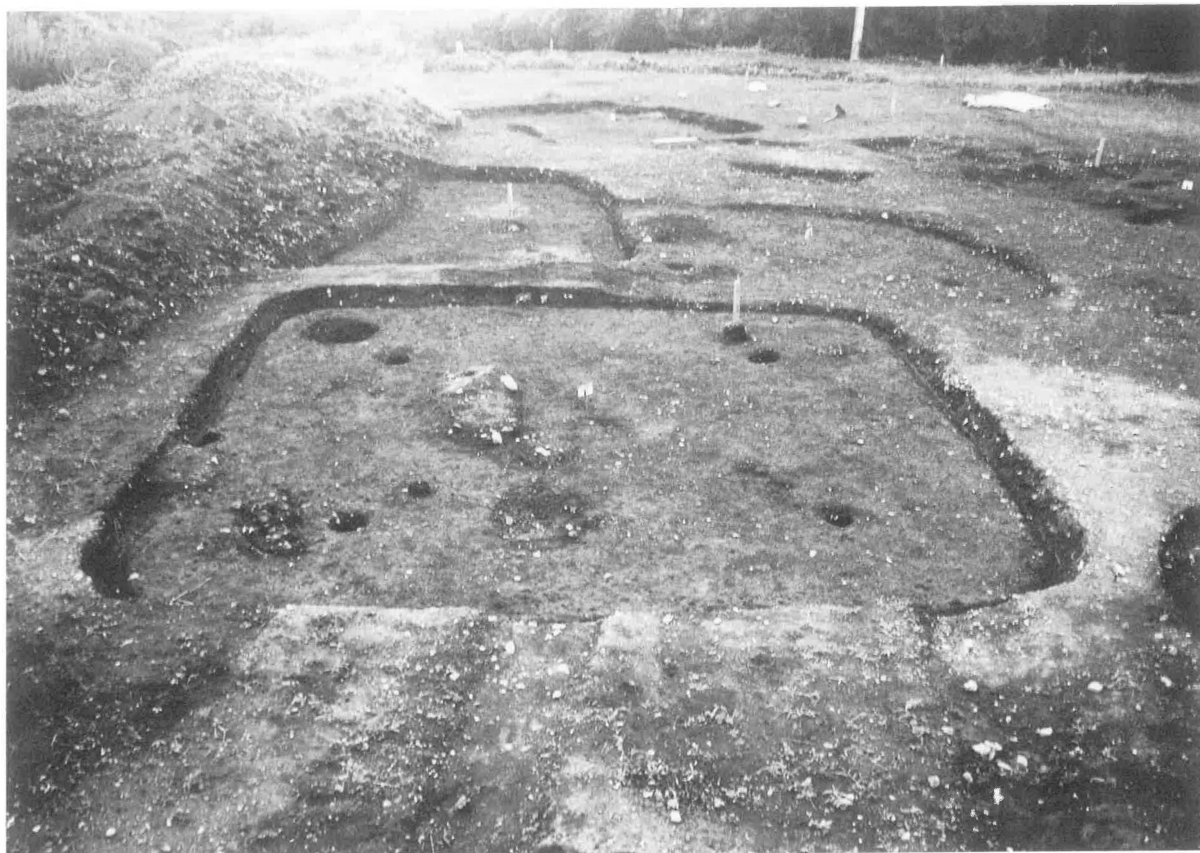
図版第18 B区(5)



1、竪穴住居址B-SB9・B-SB7・B-SB5・B-SB6(南東から)



2、竪穴住居址B-SB7・B-SB8、土壇B-SK4(南西から)



1、竪穴住居址B-S B 9・B-S B 10・B-S B 11(東から)



2、竪穴住居址B-S B 9(北西から)

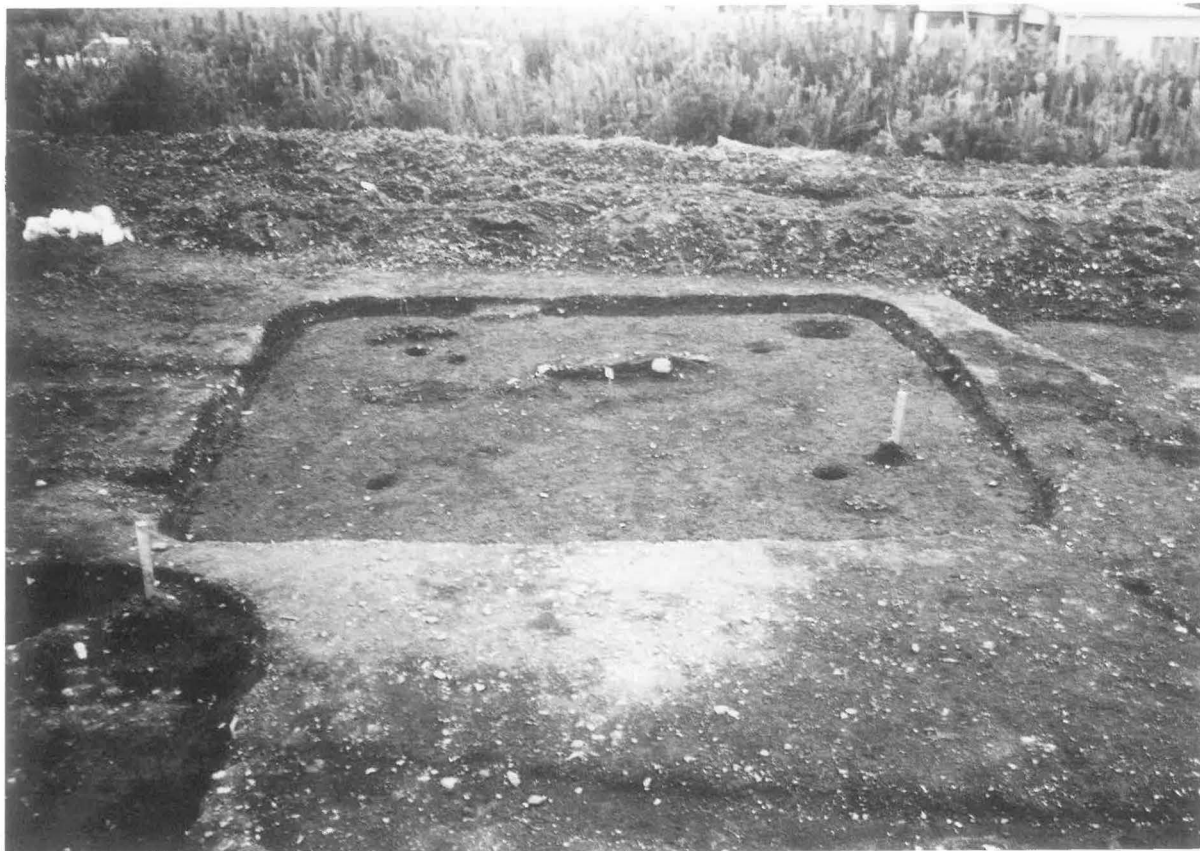
図版第20 B区(7)



1、竪穴住居址B-S B 8(南東から)



2、竪穴住居址B-S B 9・B-S B 7(北東から)



1、竪穴住居址B-S B 9 (北東から)

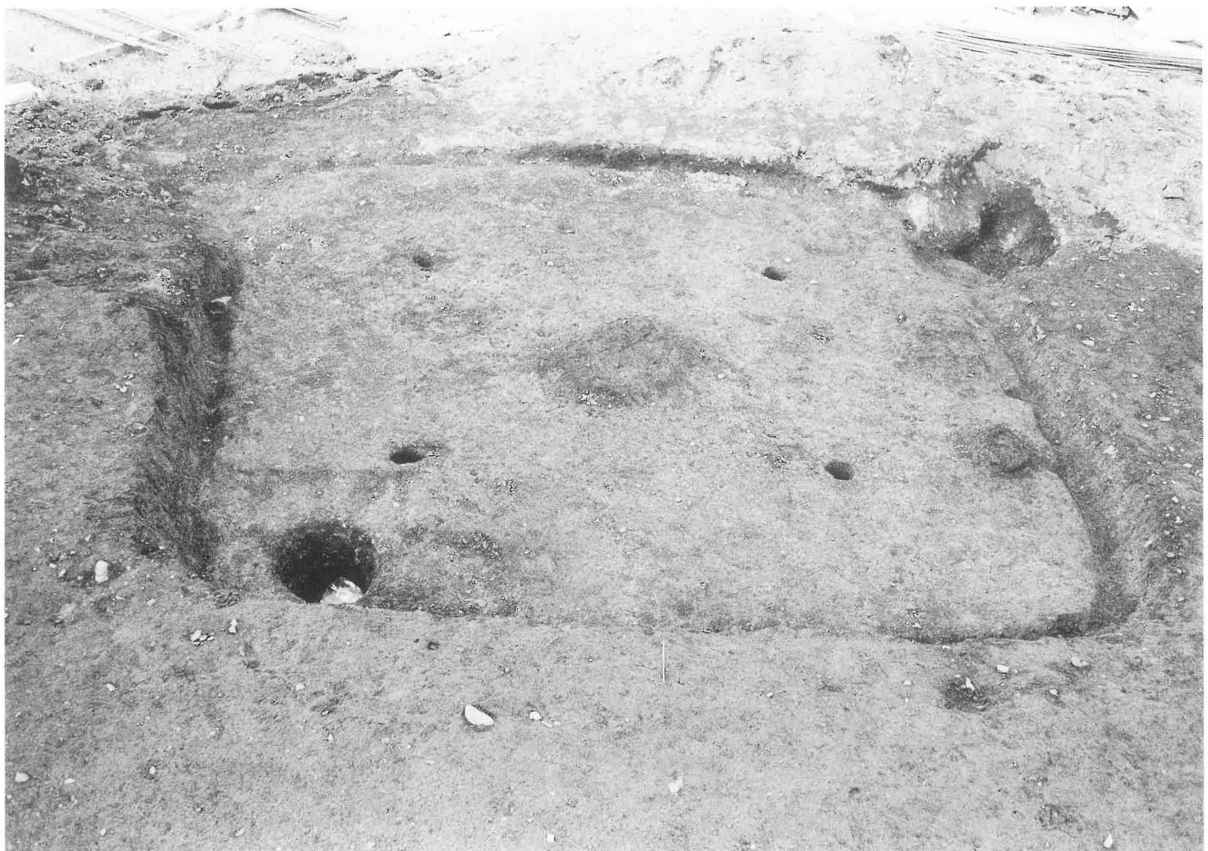


2、竪穴住居址B-S B 13・B-S B 14の発掘調査風景(南から)

図版第22 B区(9)



1、竪穴住居址B—S B18(東から)



2、竪穴住居址B—S B18(南から)



1、竪穴住居址B-S B17・B-S B19(東から)



2、竪穴住居址B-S B17の貯蔵穴と遺物出土状況(東から)



1、組み合わさった状態で出土した壺と碗



2、鋤先の出土状況



1、竪穴住居址B-S B 5の貯蔵穴における遺物出土状況



2、竪穴住居址B-S B21の貯蔵穴付近の遺物出土状況(東から)

图版第26 B区(13)



1、B-6



4、B-21



2、B-9



5、B-23



3、B-20



6、B-25



1、B-30



4、B-37



2、B-32



5、B-44



3、B-36



6、B-56

图版第28 B区(15)



1、B—60



4、B—67



2、B—63



5、B—68



3、B—65



6、B—70



1、B-72



4、B-83



2、B-74



5、B-85



3、B-82



6、B-86

图版第30 B区(17)



1、B—87



4、B—92



2、B—90



5、B—93



3、B—158



6、B—96



1、B-113



4、B-136



2、B-118



5、B-142



3、B-122



6、B-144

图版第32 B区(19)



1、B-164



4、B-192



2、B-172



5、B-212



3、B-186



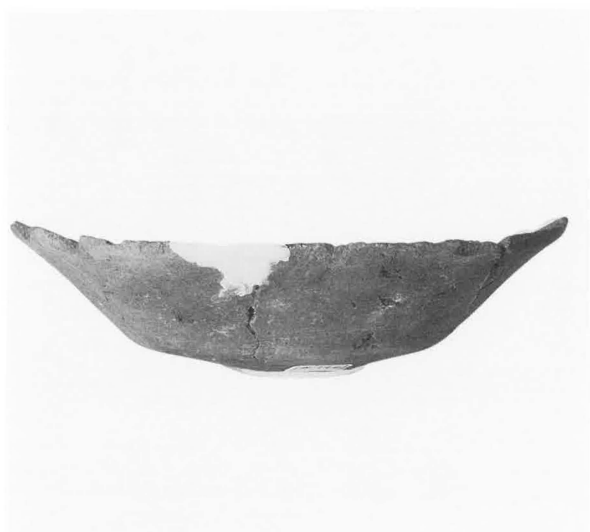
6、B-214



1、B-215



4、B-221



2、B-216



5、B-217



3、B-220



6、B-223

图版第34 B区(21)



1、B—①



2、B—②



3、B—78



4、B—81



5、B—151



6、B—226



7、B—233



8、B—229



9、B—227



10、B—228



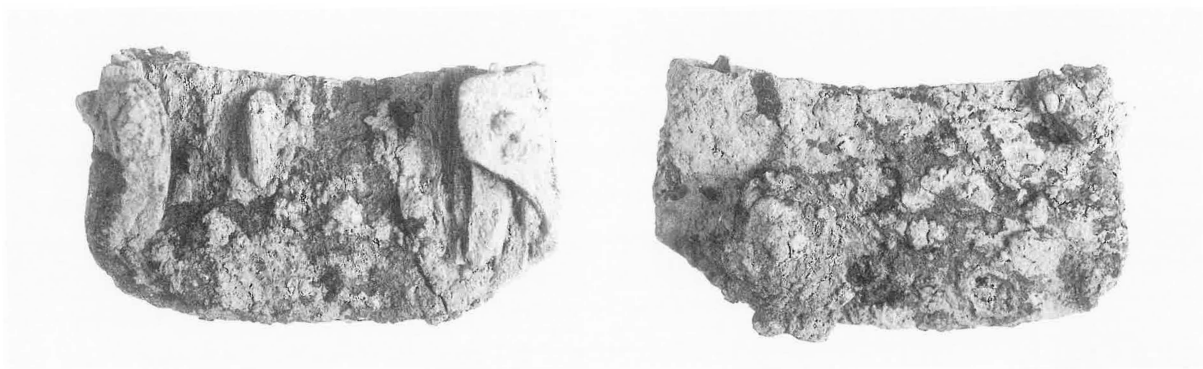
11、B—8



12、B—123



13、B—③



14、B—174



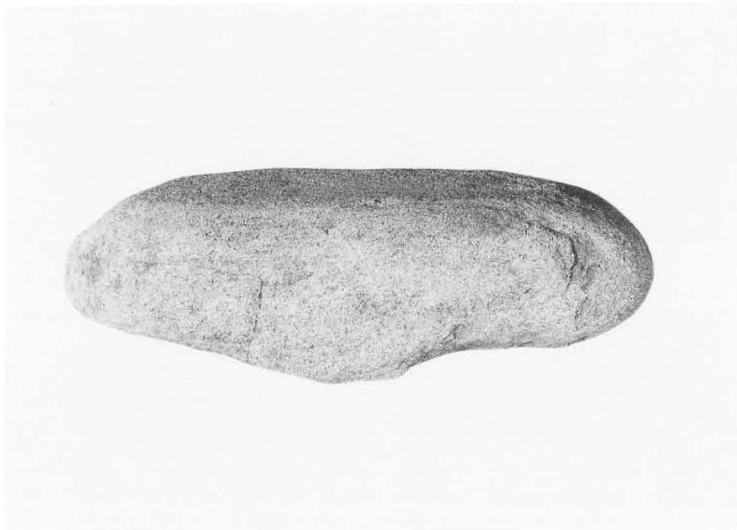
1、B-47



4、B-146



2、B-231



5、B-⑤



3、B-④



6、B-124

図版第36 C区(1)



1、C区竪穴住居址群、手前左下C-SB5、右上C-SB7(南西から)



2、C区竪穴住居址群、手前右からC-SB5・C-SB4・C-SB3(南東から)



1、C区竪穴住居址群、左上C-SB2・C-SB1(東から)



2、C区竪穴住居址群、手前からC-SB2・C-SB1(東から)

図版第38 C区(3)



1、C区竪穴住居址群、手前からC-SB3・C-SB4・C-SB5(西から)



2、C区竪穴住居址群、C-SB4(西から)



1、C区竪穴住居址群、C-S B 7 他(北東から)



2、C区竪穴住居址群、手前からC-S B 6・C-S B 10・C-S B 12・C-S B 13・C-S B 19(南東から)

図版第40 C区(5)



1、C区竪穴住居址群、手前右からC-SB1・C-SB2・C-SB3、手前左からC-SB12・C-SB10・C-SB6(西から)



2、C区竪穴住居址群、手前からC-SB6・C-SB10・C-SB12・C-SB13・C-SB19(東から)



1、竪穴住居址C-SB1(中央)とC-SB2(左)(北東から)



2、竪穴住居址手前からC-SB2・C-SB1・C-SB6(東から)

図版第42 C区(7)



1、竪穴住居址C-SB 7、手前左C-SB 11、右C-SB 14(北から)



2、竪穴住居址C-SB 7の貯蔵穴(東から)



1、竖穴住居址C-S B15(北から)



2、竖穴住居址C-S B15(北東から)

図版第44 C区(9)



1、竪穴住居址C—S B16(北から)



2、竪穴住居址C—S B17(南西から)



1、豎穴住居址C－S B 7 の貯蔵穴付近における遺物出土状況



2、豎穴住居址C－S B 8 における遺物出土状況

図版第46 C区(11)



1、竪穴住居址C-S B10における遺物出土状況



2、C区における遺物出土状況



1、C-5



5、C-45



2、C-9



6、C-58



3、C-12



7、C-67



4、C-36



8、C-70

图版第48 C区(13)



1、C-75



5、C-①



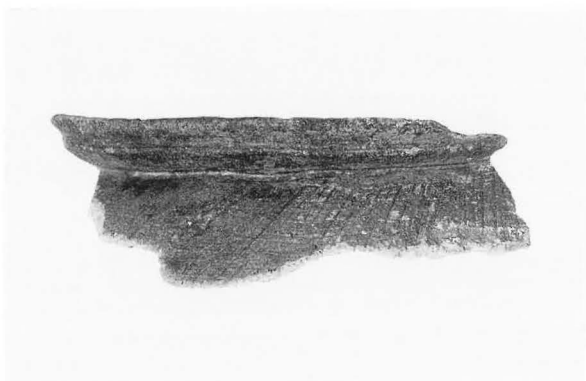
2、C-86



6、C-37



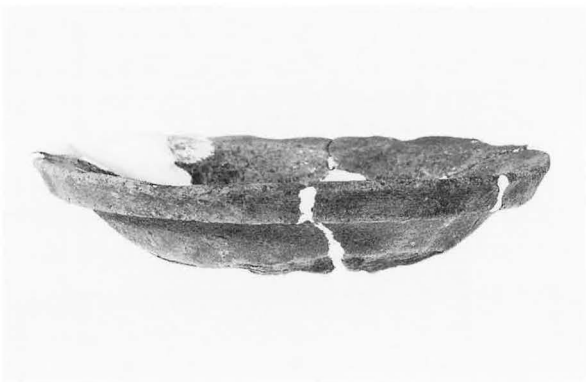
7、C-38



3、C-108



8、C-39



4、C-112



9、C-62



1、手前がE区と浪ノ上1号墳、右奥がD区(南から)



2、D区の竪穴住居址群、手前右がD-SB7・D-SB1(南西から)

図版第50 D区(2)



1、D区の竪穴住居址群、手前右がD-SB7・D-SB1・D-SB2、手前左D-SB4(南から)



2、D区住居址群、左手前からD-SB4・D-SB9・D-SB6、右手前からD-SB7・D-SB1・D-SB2・D-SB5(南から)



1、竪穴住居址D-SB7・D-SB1(南東から)



2、竪穴住居址D-SB1・D-SB7(西から)



1、竪穴住居址D-SB4(南西から)



2、竪穴住居址D-SB4の台石を備えた竈址(南から)



1、竪穴住居址手前からD-S B 5・D-S B 2(北から)



2、掘立柱建物址D-S B 28(東から)



1、竪穴住居址D-S B10と掘立柱建物址D-S B28(西から)



2、竪穴住居址D-S B14・D-S B15(北東から)



1、D区の竪穴住居址群、手前がD-S B10、左からD-S B11・D-S B12(南から)



2、竪穴住居址D-S B10(南から)



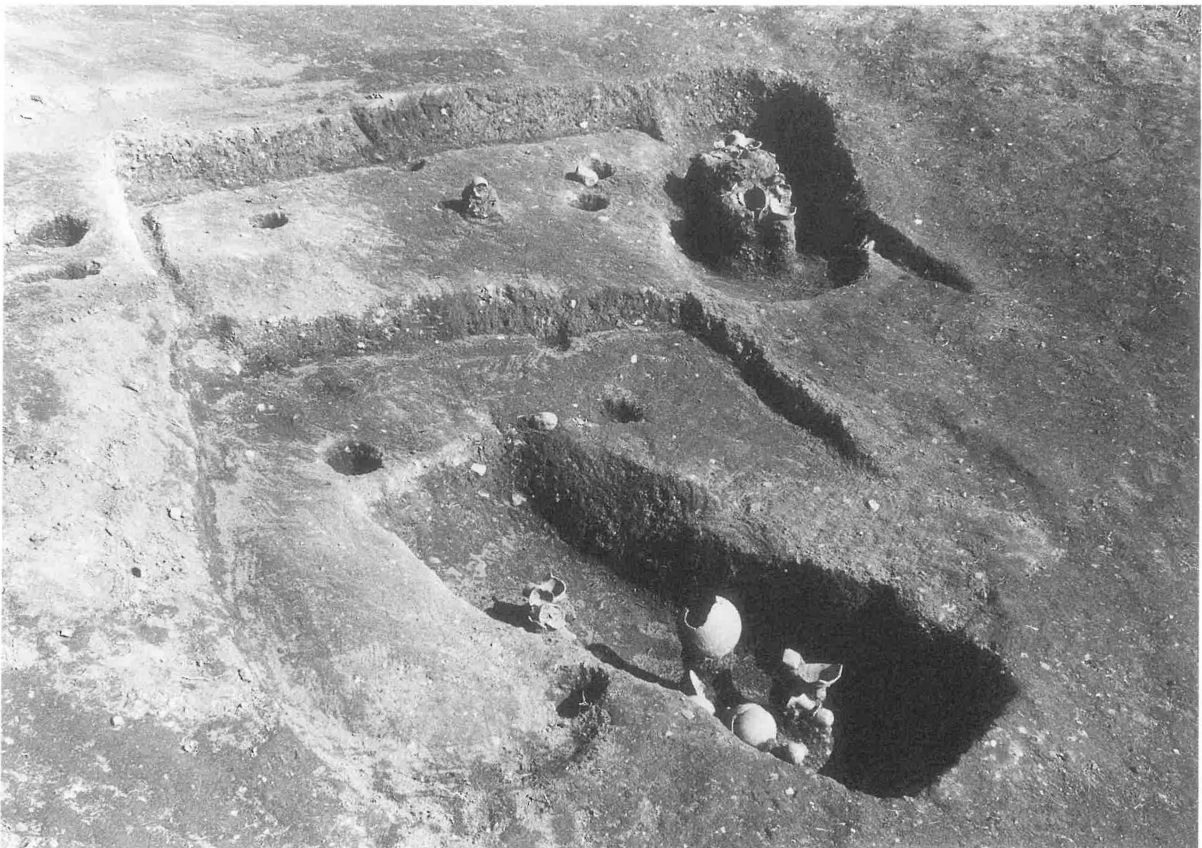
1、D区の竪穴住居址群、D-SB1～D-SB9(南西から)



2、土壇D-SK2における遺物出土状況(北東から)



1、土壇D-SK1(手前)とD-SK2における遺物出土状況(南から)



2、土壇D-SK2(手前)とD-SK1における遺物出土状況(北から)



1、土壇D-SK 2における遺物出土状況 1 (北東から)



2、土壇D-SK 2における遺物出土状況 2



1、D区における遺物の出土状況 1



2、土墳墓D-SZ8における人骨出土状況

図版第60 D区(12)



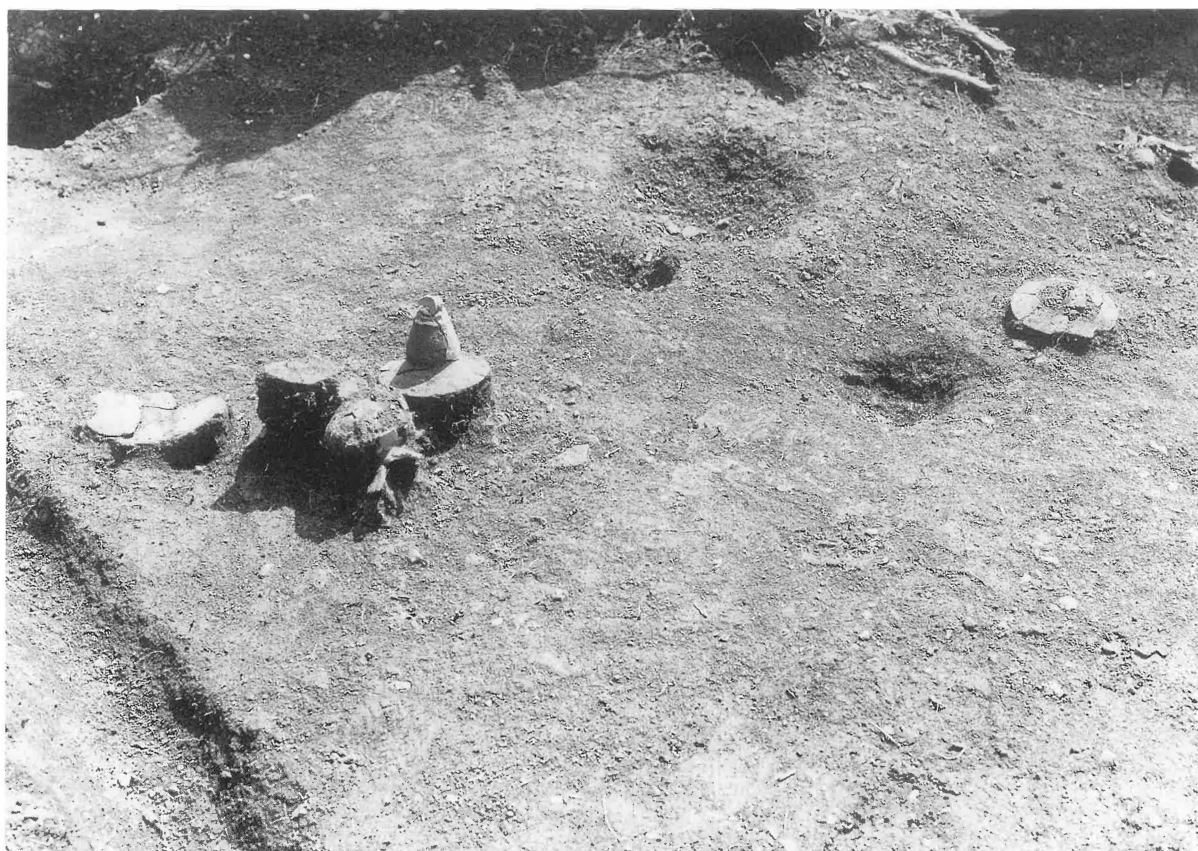
1、D区における遺物出土状況 2



2、D区における遺物出土状況 3



1、D区における遺物出土状況 4



2、D区における遺物出土状況 5

图版第62 D区(14)



1、D-1



4、D-18



2、D-12



5、D-19



3、D-17



6、D-20



1、D-21



4、D-36



2、D-24



5、D-43



3、D-29

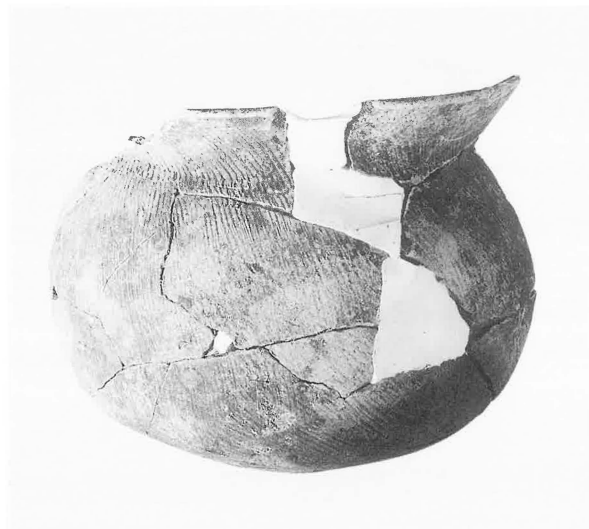


6、D-44

图版第64 D区(16)



1、D-45



4、D-57



2、D-47



5、D-62



3、D-50



6、D-64



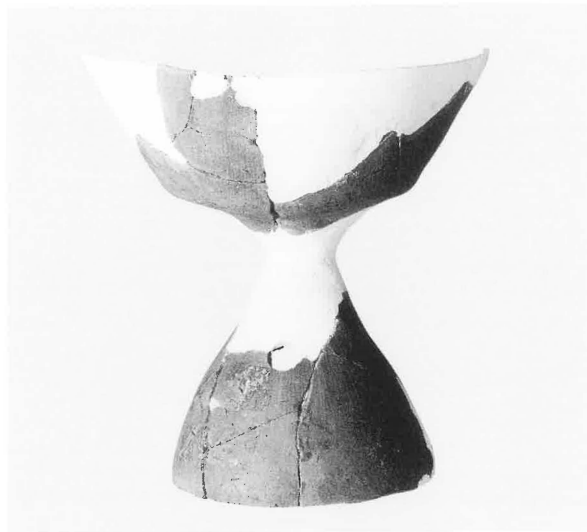
1、D-65



4、D-77



2、D-66



5、D-83·D-84

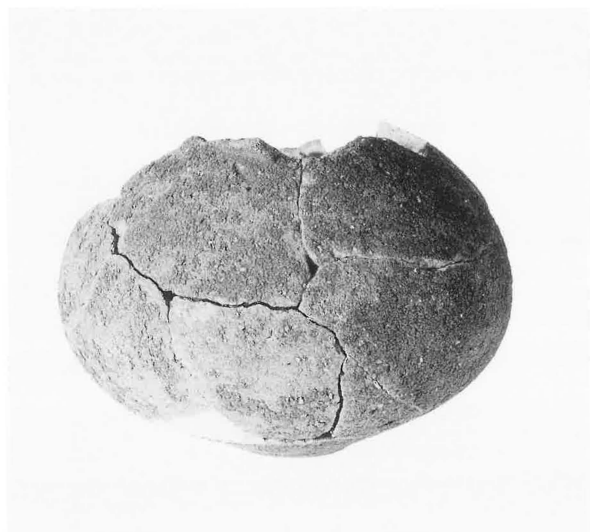


3、D-67



6、D-85

图版第66 D区(18)



1、D-97



4、D-120



2、D-105



5、D-133



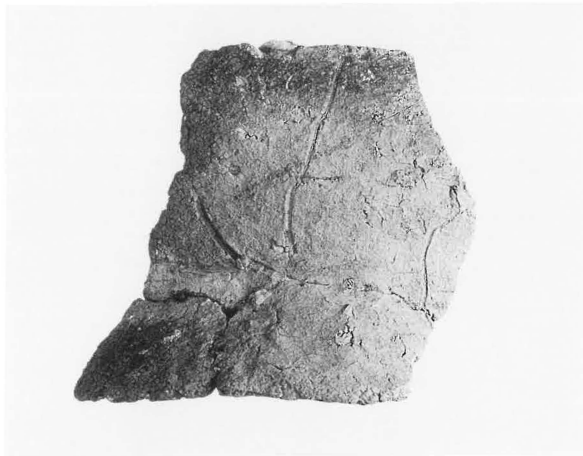
3、D-110



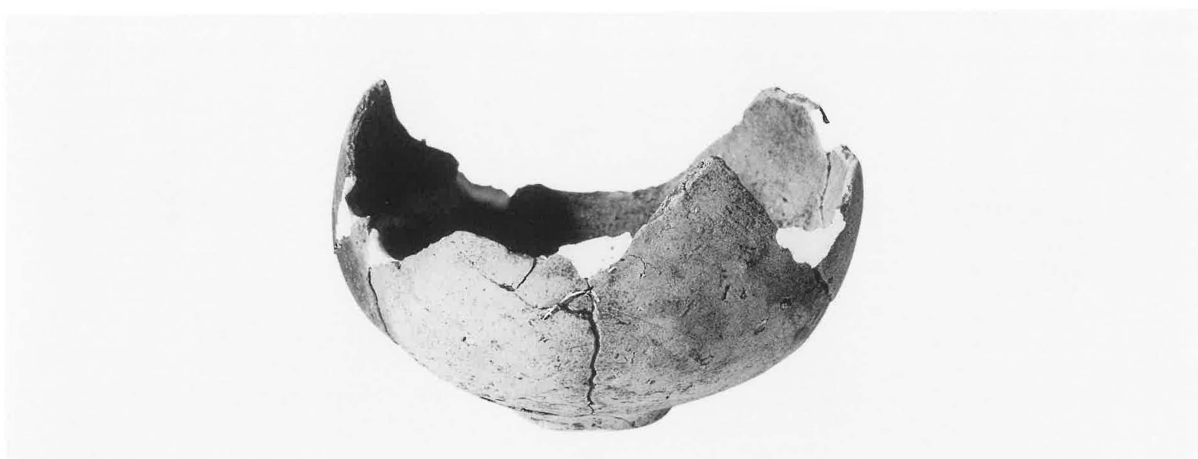
6、D-136



1、D-139



2、D-①



3、D-153



4、D-140

图版第68 D区(20)



1、D-162



4、D-170



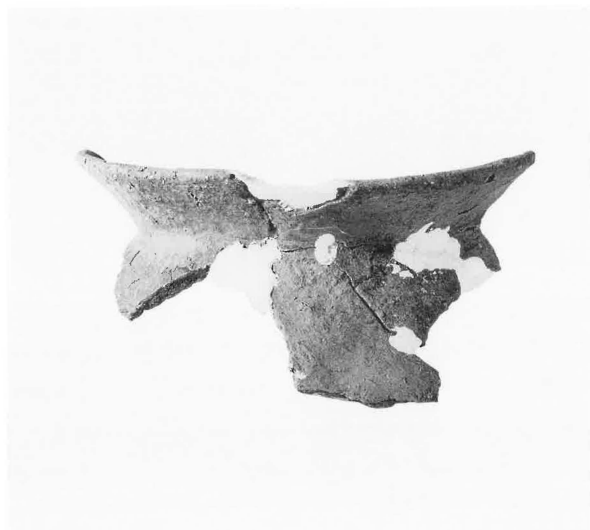
2、D-168



5、D-172



3、D-169



6、D-174



1、D-180



4、D-193



2、D-181



5、D-194



3、D-190



6、D-215

图版第70 D区(22)



1、D-220



4、D-234



2、D-217



5、D-235



3、D-233



6、D-237



1、D-238



4、D-243



2、D-239



5、D-245



3、D-241



6、D-248

图版第72 D区(24)



1、D-251



4、D-254



2、D-252



5、D-255



3、D-253



6、D-260



1、D-261



4、D-268



2、D-265



5、D-274



3、D-266



6、D-277

图版第74 D区(26)



1、D-281



4、D-298



2、D-287



5、D-320



3、D-297



6、D-330



1、D-359



4、D-388



2、D-368



5、D-389



3、D-373

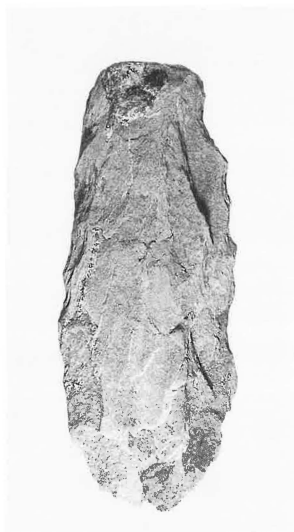


6、D-390

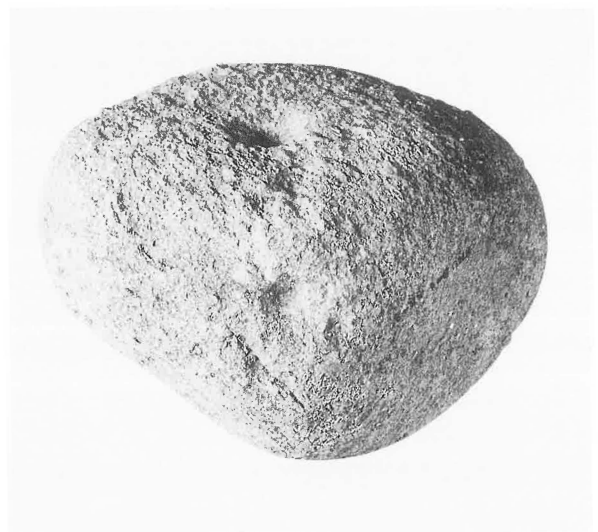
図版第76 D区(28)



1、D-9



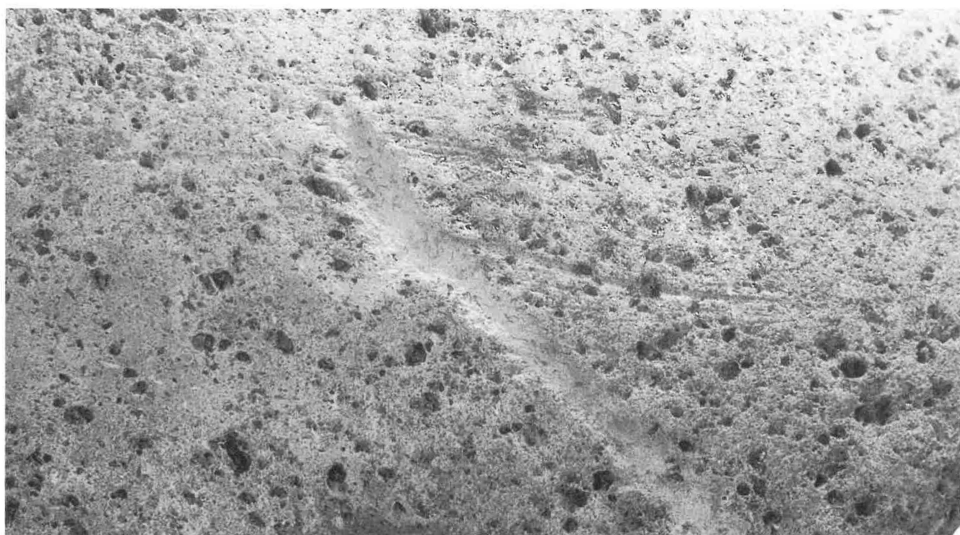
2、D-374



3、D-273



4、D-375の1



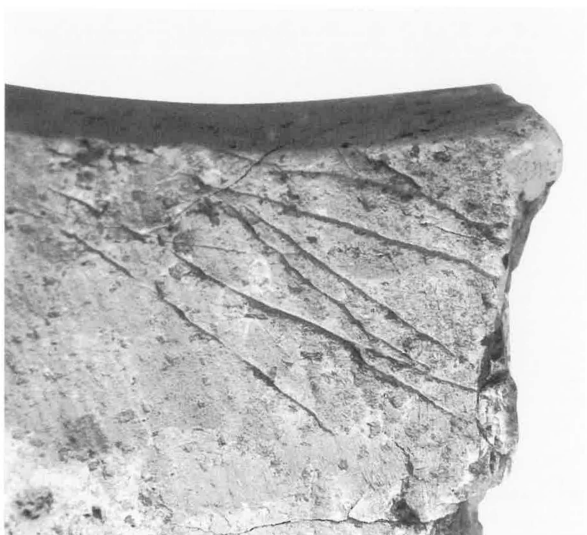
5、D-375の2



1、D-376の1



4、D-377



3、D-376の2



5、D-378



3、D-376の3



6、D-②

報告書抄録

ふりがな	なみのうえ							
書名	浪ノ上 I							
副書名	豊橋牛川浪ノ上東部土地区画整理事業に伴う埋蔵文化財調査報告書							
巻次								
シリーズ名	豊橋市埋蔵文化財調査報告書							
シリーズ番号	第100集							
編著者名	伊藤恵、小畑頼孝、住吉政浩、芳賀陽							
編集機関	豊橋市教育委員会							
所在地	〒440-0801 豊橋市今橋町3番地の1 TEL0532-51-2879							
発行年	西暦2009年3月31日							
ふりがな 所収遺跡名	ふりがな 所在地	コード		北緯 ° ' "	東経 ° ' "	調査期間	調査面積 ㎡	調査原因
なみのうえいせき 浪ノ上遺跡	とよはしし 豊橋市	23201	79278	34度 47分 01秒	137度 25分 30秒	19810601 ～19810630	450㎡	土地区画 整理
	なみのうえちょう 浪ノ上町					19810701 ～19810831	4,500㎡	土地区画 整理
	ばんち 4番地・					19820301 ～19820410	1,000㎡	土地区画 整理
	ばんち 8番地・					19820720 ～19820831	3,000㎡	土地区画 整理
	ばんち 9番地・							
	ばんち 10番地・							
	ばんち 11番地・							
	ばんち 12番地							
所収遺跡名	種別	主な時代		主な遺構		主な遺物		特記事項
浪ノ上遺跡	集落址 墳墓	旧石器時代 縄文時代 弥生時代 古墳時代		住居址 方形周溝墓 土壇 溝 集石遺構 炉址		縄文式土器 弥生式土器 土師器 須恵器 石器 鉄器		

豊橋市埋蔵文化財調査報告書第100集

2009年 3 月31日

発 行 豊橋市教育委員会◎
教育部美術博物館
〒440-0801 豊橋市今橋町 3 番地の 1

印 刷 共和印刷株式会社