

図 版



① 上伊田条里跡



⑤ 下位登遺跡 T 3



② 上伊田条里跡



⑥ 包蔵地外



③ 弓削田条里跡 T 2



⑦ 弓削田条里跡



④ 包蔵地外 T 1



⑧ 包蔵地外



① 包蔵地外 T 1



⑤ 弓削田原 B 遺跡



② 包蔵地外 T 2



⑥ 桐ヶ丘遺跡



③ 包蔵地外 T 3



⑦ 包蔵地外 T 1



④ 包蔵地外 T 5



⑧ 包蔵地外 T 2



① 包蔵地外 T 3



⑤ 包蔵地外 T 7



② 包蔵地外 T 4



⑥ 包蔵地外 T 8



③ 包蔵地外 T 5



⑦ 包蔵地外 T 9



④ 包蔵地外 T 6



⑧ 包蔵地外 T 10



① 弓削田条里跡



⑤ 弓削田条里跡



② 弓削田条里跡 T 1



⑥ 包蔵地外



③ 弓削田条里跡 T 6



⑦ 弓削田条里跡



④ 包蔵地外 T 2



⑧ セスドノ古墳 T 1



① セスドノ古墳T 2



⑤ 包蔵地外



② 大黒町遺跡



⑥ 包蔵地外T 1



③ 包蔵地外T 2



⑦ 包蔵地外T 1



④ 包蔵地外



⑧ 包蔵地外T 1



① 包蔵地外 T 2



⑤ 包蔵地外 T 6



② 包蔵地外 T 3



⑥ 包蔵地外 T 8



③ 包蔵地外 T 4



⑦ 包蔵地外



④ 包蔵地外 T 5



⑧ 包蔵地外



① 弓削田条里跡 T 2



⑤ 猫迫 1 号墳 T 2



② 弓削田条里跡



⑥ 猫迫 1 号墳 T 1



③ 包蔵地外 T 1



⑦ 猫迫 1 号墳 T 2



④ 包蔵地外



⑧ 上の原遺跡群 T 1



① 上の原遺跡群 T 2



⑤ 包蔵地外



② 上の原遺跡群 T 3



⑥ 包蔵地外 T 1



③ 上の原遺跡群 T 4



⑦ 包蔵地外 T 2



④ 弓削田条里跡



⑧ 包蔵地外



① 弓削田条里跡 T 2



⑤ 猫迫 1 号墳 T 1



② 番町遺跡



⑥ 猫迫 1 号墳 T 2



③ 弓削田条里跡 T 1



⑦ 包蔵地外



④ 弓削田原 A 遺跡



⑧ 包蔵地外



① 猫迫 1 号墳 T 1



⑤ 包蔵地外 T 1



② 猫迫 1 号墳



⑥ 包蔵地外



③ 包蔵地外 T 1



⑦ 包蔵地外



④ 包蔵地外



⑧ 包蔵地外



① 弓削田条里跡



⑤ 下伊田条里跡 T 1



② 弓削田条里跡



⑥ 包蔵地外



③ 弓削田条里跡



⑦ 包蔵地外



④ 弓削田原 B 遺跡



⑧ 弓削田原 C 遺跡



① 弓削田原B遺跡T 1



⑤ 試掘調査出土遺物（木製品）



② 弓削田原B遺跡T 2



⑥ 鎮西遺跡 SD 3 堆積状況



③ 弓削田原B遺跡T 3



⑦ SD 3 完掘状況



④ 試掘・確認調査、工事立会出土遺物



⑧ SK 5・10 完掘状況



① SK 6～8 完掘状況



③ 調査区南壁堆積状況



② 調査区北壁堆積状況



④ 出土遺物 1



⑤ 空中写真



① 出土遺物 2



⑤ SI 1 完掘状況



② 出土遺物 3



⑥ SK 2 堆積状況



③ 猫迫 1 号墳 SI 1 検出状況



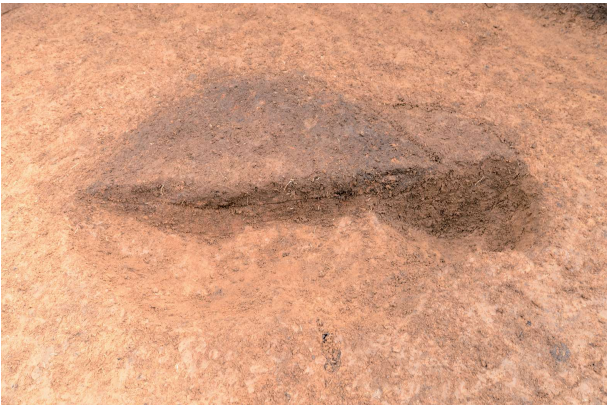
⑦ SK 2 完掘状況



④ SI 1 堆積状況



⑧ SK 3 完掘状況



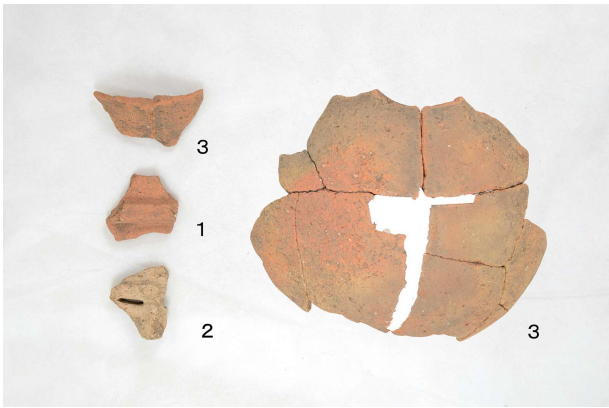
① SI 2 炉跡堆積状況



⑤ SI 3 完掘状況 2



② SI 2 完掘状況



⑥ 出土遺物



③ SI 3 炉跡堆積状況



⑦ 大黒町遺跡 SD 5 検出状況



④ SI 3 完掘状況 1



⑧ SN 3・SD 5 完掘状況



① 柱跡完掘状況



③ SD 8 堆積状況



② SN 6 堆積状況



④ 出土遺物



⑤ 空中写真



① 弓削田条里跡 1 次堆積状況



⑤ 3 次東堆積状況



② 1 次堆積状況



⑥ 3 次西堆積状況



③ 2 次堆積状況北側



⑦ 3 次西堆積状況西壁



④ 2 次堆積状況南側



⑧ 木製品出土状況



① 出土遺物（土器）



⑤ 木製品出土状況 1



② 出土遺物（木製品）



⑥ 木製品出土状況 2



③ 4次堆積状況



⑦ 上の原遺跡群6次 SI150 検出状況



④ 4次検出状況



⑧ SI150 完掘状況



① SI210 堆積状況



⑤ SK205 完掘状況



② SI210 完掘状況



⑥ SK215 完掘状況



③ SK205 堆積状況



⑦ 出土遺物 1



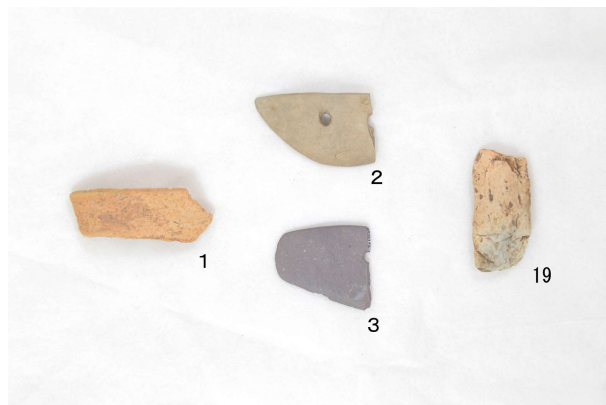
④ SK205 炭化物検出状況



⑧ 出土遺物 2



① 出土遺物 3



② 出土遺物 4



③ 空中写真

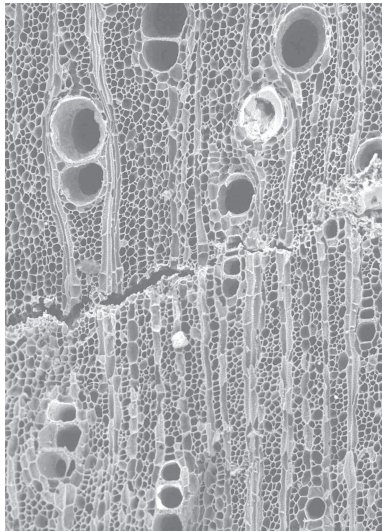


④ 弓削田条里跡 5 次南側堆積状況

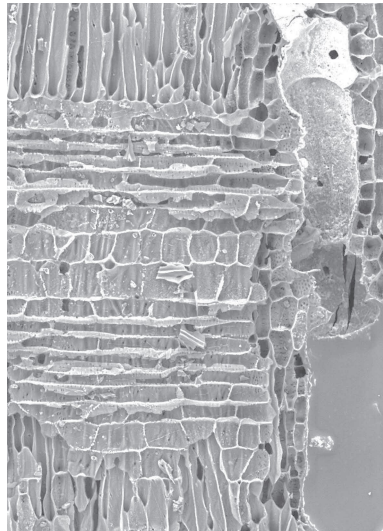


⑤ 完掘状況

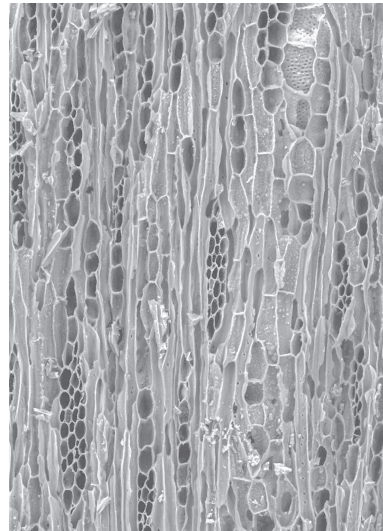
図版 1 炭化材



横断面
カキノキ属 S2



放射断面



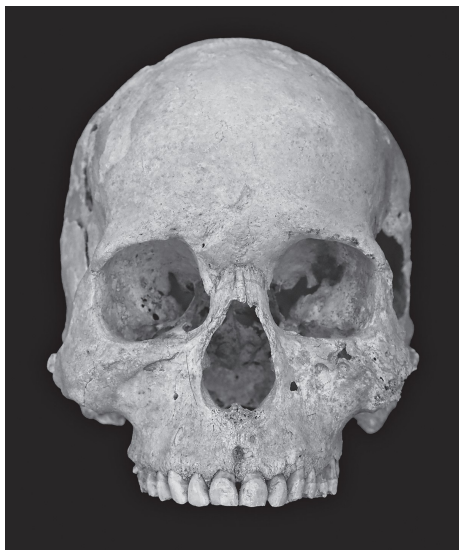
接線断面



1 号人骨上面観



1 号人骨側面観



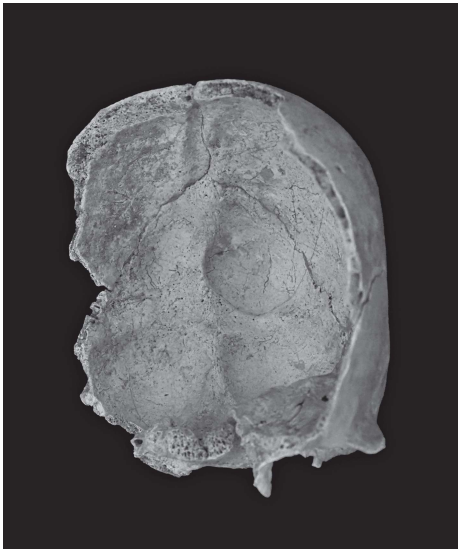
1 号人骨正面観



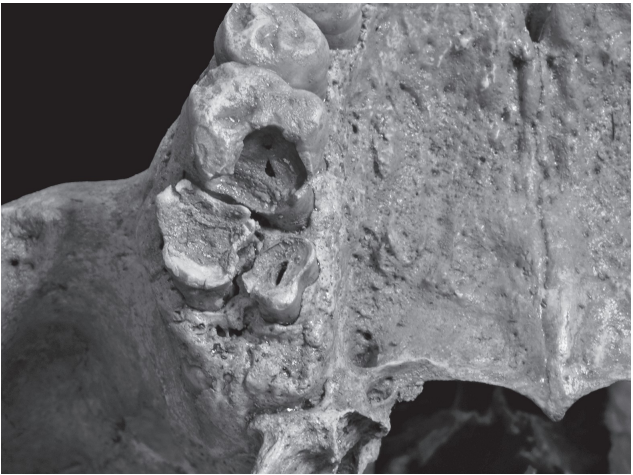
1 号人骨上顎



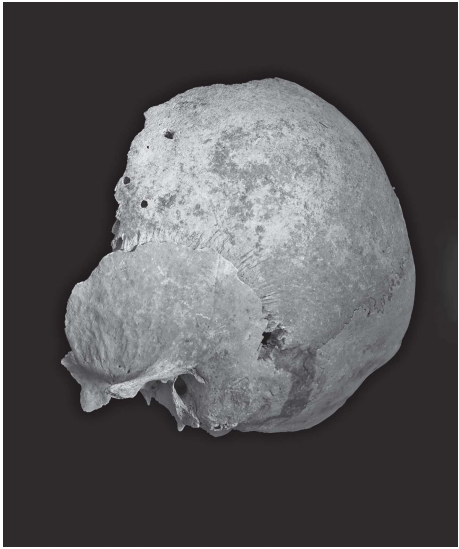
1 号人骨上顎右



2 号人骨正面観



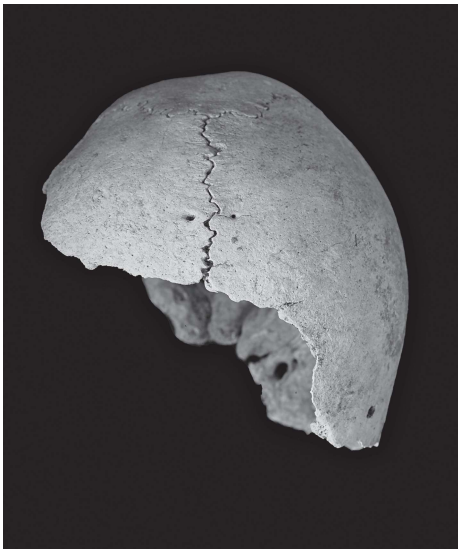
齧蝕部拡大



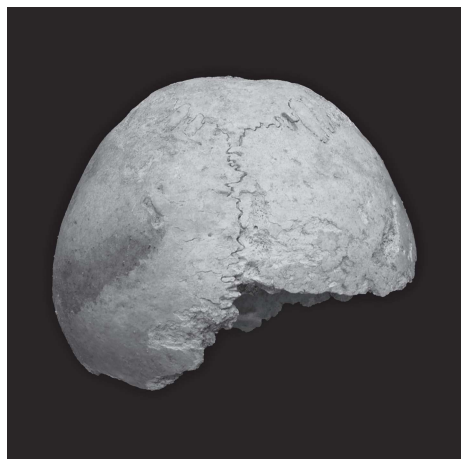
2 号人骨側面観



2 号人骨下顎



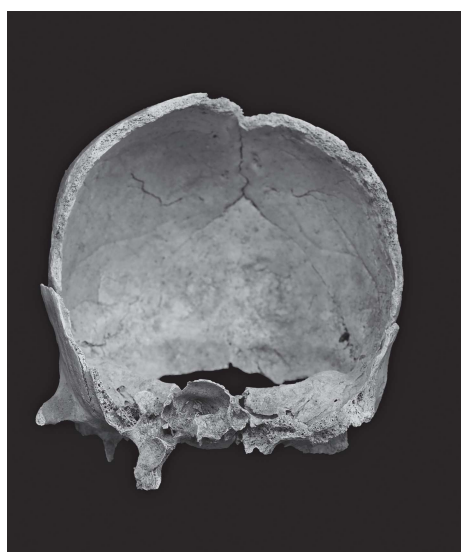
2 号人骨上面観



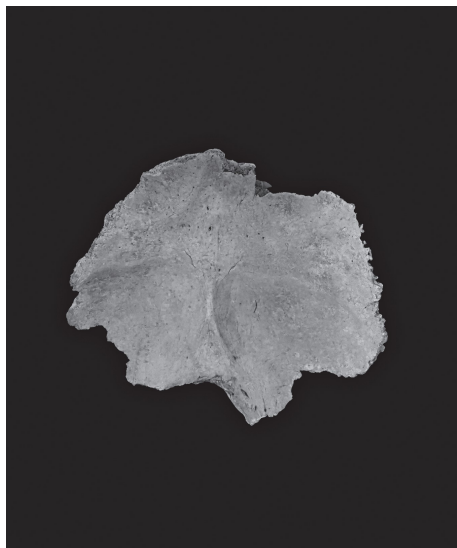
3号人骨上面観



3号人骨下肢



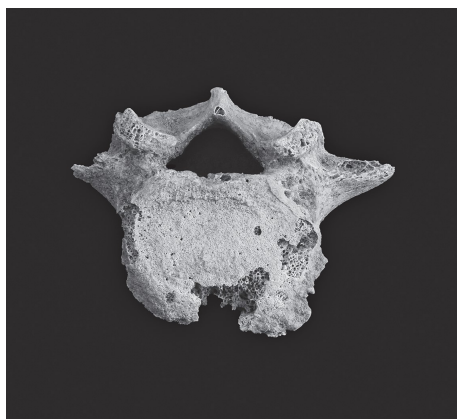
3号人骨正面観



4号人骨頭蓋骨



3号人骨側面観



帰属不明腰椎

報告書抄録

ふりがな	たがわしないまいぞうぶんかざいしくつ・かくにん・はつくつちょうさほうこくしょ（3）							
書名	田川市内埋蔵文化財試掘・確認・発掘調査報告書（3）							
副書名	令和2～4年度の各種開発に伴う試掘・確認・発掘調査報告							
シリーズ名	田川市文化財調査報告書					シリーズ番号	第20集	
編著書名	江上正高、(株)古環境研究所、田淵朱莉、米元史織、舟橋京子					編集機関	田川市教育委員会	
所在地	福岡県田川市大字伊田 2550 番地 1							
発行年月日	令和6（2024）年3月31日							
しょうゆいせきめい 所収遺跡名	しょうざいち 所在地	コード		北緯	東経	調査期間	調査面積	調査原因
		市町村	遺跡番号					
しないいせき 市内遺跡	ふくおかけんたがわししないいちえん 福岡県田川市市内一円	40206		—	—	20200401～ 20230331	約 818 m ²	土地開発に伴う 試掘・確認調査
所収遺跡名	種別	主な時代		主な遺構		主な遺物		特記事項
市内遺跡	散布地、条里跡、集落跡	弥生・古墳時代, 近代		—		弥生土器、石製品、陶器		—
しょうゆいせきめい 所収遺跡名	しょうざいち 所在地	コード		北緯	東経	調査期間	調査面積	調査原因
		市町村	遺跡番号					
ちんぜいいせき 鎮西遺跡	ふくおかけんたがわしおおあざいたばんち 福岡県田川市大字伊田541番地13	40206	201	33° 38′ 46″	130° 50′ 18″	20200612～ 20200629	約 72 m ²	個人住宅
所収遺跡名	種別	主な時代		主な遺構		主な遺物		特記事項
鎮西遺跡	集落跡・散布地	弥生時代, 古代		土坑跡, 溝跡		弥生土器、石製品、瓦		—
しょうゆいせきめい 所収遺跡名	しょうざいち 所在地	コード		北緯	東経	調査期間	調査面積	調査原因
		市町村	遺跡番号					
ねこさこごうふんじ 猫迫1号墳3次	ふくおかけんたがわしおおあざいたほか 福岡県田川市大字伊田3838外	40206	99	33° 39′ 2″	130° 49′ 37″	20200708～ 20200731	約 400 m ²	個人住宅
所収遺跡名	種別	主な時代		主な遺構		主な遺物		特記事項
猫迫1号墳3次	集落跡・散布地, 古墳・横穴	古墳時代		堅穴建物跡, 土坑跡		弥生土器, 土師器, 形象埴輪		—
しょうゆいせきめい 所収遺跡名	しょうざいち 所在地	コード		北緯	東経	調査期間	調査面積	調査原因
		市町村	遺跡番号					
だいくこまちいせき 大黒町遺跡	ふくおかけんたがわしだいくこまち 福岡県田川市大黒町11～69	40206	202	33° 37′ 43″	130° 47′ 40″	20210301～ 20210331	約 153 m ²	学校建設
所収遺跡名	種別	主な時代		主な遺構		主な遺物		特記事項
大黒町遺跡	集落跡・散布地	中世		溝跡		弥生土器, 土師器, 輸入陶磁器		—
しょうゆいせきめい 所収遺跡名	しょうざいち 所在地	コード		北緯	東経	調査期間	調査面積	調査原因
		市町村	遺跡番号					
ゆげたじょうりあと 弓削田条里跡1・2次	ふくおかけんたがわしおおあざゆげたばんち 福岡県田川市大字弓削田165番地1	40206	164	33° 37′ 38″	130° 47′ 20″	20211129～ 20211227	約 90 m ²	住宅
所収遺跡名	種別	主な時代		主な遺構		主な遺物		特記事項
弓削田条里跡1・2次	その他（条里跡）	弥生時代, 中世		水田跡・有機物層		近代陶磁器		—
しょうゆいせきめい 所収遺跡名	しょうざいち 所在地	コード		北緯	東経	調査期間	調査面積	調査原因
		市町村	遺跡番号					
うえはらいせきぐん 上の原遺跡群6次	ふくおかけんたがわしおおあざほしいばんち 福岡県田川市大字 樋 486番地2	40206	54	33° 39′ 46″	130° 48′ 36″	20220117～ 20220217	約 60 m ²	道路
所収遺跡名	種別	主な時代		主な遺構		主な遺物		特記事項
上の原遺跡群6次	集落跡・散布地, 古墳・横穴, その他墳墓	弥生・古墳時代		貯蔵穴跡, 堅穴建物跡		弥生土器, 土師器		私道
しょうゆいせきめい 所収遺跡名	しょうざいち 所在地	コード		北緯	東経	調査期間	調査面積	調査原因
		市町村	遺跡番号					
ねこさこごうふんじ 猫迫1号墳4次	ふくおかけんたがわしおおあざいたばんち 福岡県田川市大字伊田3829番地10	40206	99	33° 39′ 2″	130° 49′ 36″	20220309～ 20220319	約 50 m ²	個人住宅
所収遺跡名	種別	主な時代		主な遺構		主な遺物		特記事項
猫迫1号墳4次	集落跡・散布地, 古墳・横穴	古墳時代		堅穴建物跡		土師器		—
しょうゆいせきめい 所収遺跡名	しょうざいち 所在地	コード		北緯	東経	調査期間	調査面積	調査原因
		市町村	遺跡番号					
ゆげたじょうりあと 弓削田条里跡3次	ふくおかけんたがわしおおあざゆげたばんち 福岡県田川市大字弓削田165番地4・6	40206	164	33° 37′ 38″	130° 47′ 31″	20220316～ 20220329	約 80 m ²	住宅
所収遺跡名	種別	主な時代		主な遺構		主な遺物		特記事項
弓削田条里跡3次	その他（条里跡）	古代・中世・近世		畦畔, 有機物堆積層		弥生土器, 木製品		—
しょうゆいせきめい 所収遺跡名	しょうざいち 所在地	コード		北緯	東経	調査期間	調査面積	調査原因
		市町村	遺跡番号					
ゆげたじょうりあと 弓削田条里跡4次	ふくおかけんたがわしおおあざゆげたばんち 福岡県田川市大字弓削田165番地5	40206	164	33° 37′ 38″	130° 47′ 20″	20220516～ 20220525	約 50 m ²	住宅
所収遺跡名	種別	主な時代		主な遺構		主な遺物		特記事項
弓削田条里跡4次	その他（条里跡）	古代・中世・近世		畦畔		磁器		—
しょうゆいせきめい 所収遺跡名	しょうざいち 所在地	コード		北緯	東経	調査期間	調査面積	調査原因
		市町村	遺跡番号					
ゆげたじょうりあと 弓削田条里跡5次	ふくおかけんたがわしおおあざゆげたばんち 福岡県田川市大字弓削田2320番地2	40206	164	33° 37′ 31″	130° 47′ 10″	20220629～ 20220716	約 57 m ²	個人住宅
所収遺跡名	種別	主な時代		主な遺構		主な遺物		特記事項
弓削田条里跡5次	その他（条里跡）	古代・中世・近世		有機物層		—		—

田川市内埋蔵文化財試掘・確認・発掘調査報告書（3）
令和2～4年度の各種開発に伴う試掘・確認・発掘調査報告書

田川市文化財調査報告書第20集

令和6（2024）年3月31日

発 行 田川市教育委員会
〒825－0002 福岡県田川市大字伊田2550番地1

印 刷 築上印刷有限会社
〒828－0043 福岡県豊前市大字岸井201番1