

猫迫 1 号墳 2 次



① 猫迫 1 号墳 2 次南トレンチ土層
(南から)



⑤ 猫迫 1 号墳 2 次石室掘方検出
(西から)



⑨ 猫迫 1 号墳石室土層② (北から)



② 猫迫 1 号墳 2 次南トレンチ土層接
写 (西から)



⑥ 猫迫 1 号墳 2 次前庭部左側完掘状
況 (西から)



⑩ 猫迫 1 号墳赤色顔料調査風景



③ 猫迫 1 号墳 2 次東トレンチ土層
(東から)



⑦ 猫迫 1 号墳羨道状況 (北から)



⑪ 猫迫 1 号墳測量風景



④ 猫迫 1 号墳 2 次東トレンチ土層接
写 (南から)



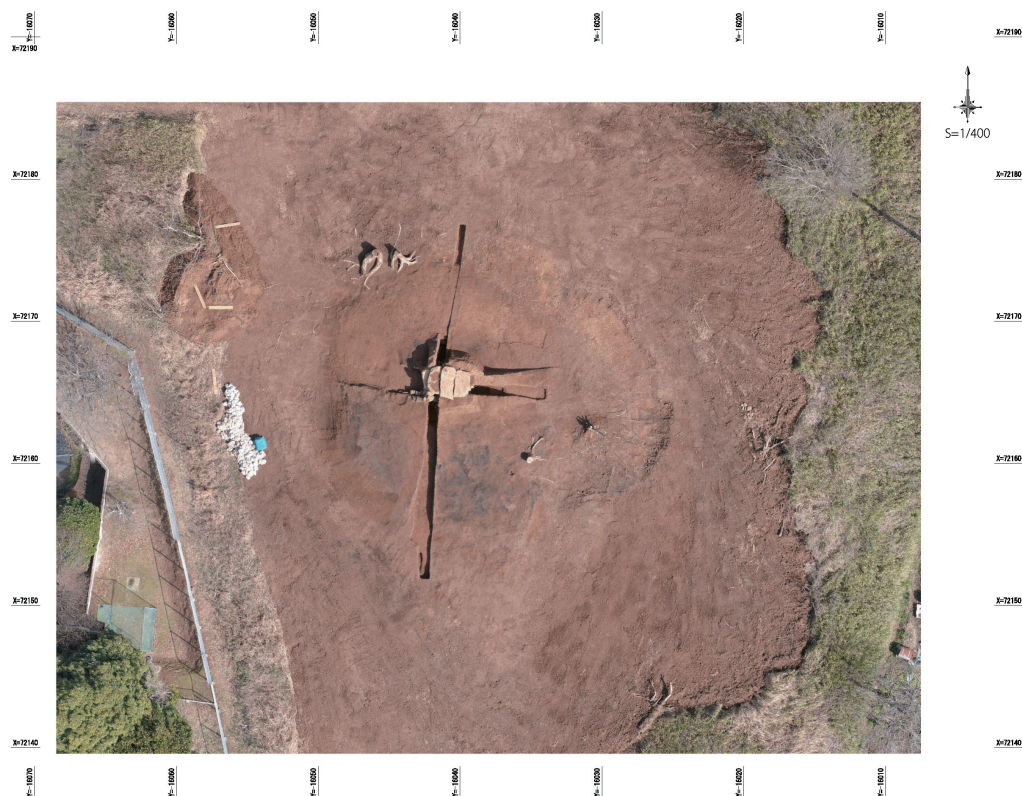
⑧ 猫迫 1 号墳石室土層① (西から)



⑫ 猫迫 1 号墳出土遺物

図版 4

猫迫 1 号墳 2 次、上の原遺跡群 4 次



① 猫迫 1 号墳オルソー図



② 上の原遺跡群 4 次 SC 5 完掘状況 (東から)



④ 上の原遺跡群 4 次 SK 1 遺物出土状況 (西から)



⑥ 上の原遺跡群 4 次 SK 2 完掘状況 (東から)



③ 上の原遺跡群 4 次 SK 1 堆積状況 (東から)



⑤ 上の原遺跡群 4 次 SK 1 出土遺物



⑦ 上の原遺跡群 4 次 SK 1・2 出土遺物

上の原遺跡群 4 次



① 上の原遺跡群 SK 3 完掘状況
(北から)



⑤ 上の原遺跡群 4 次 SK 8 出土遺物



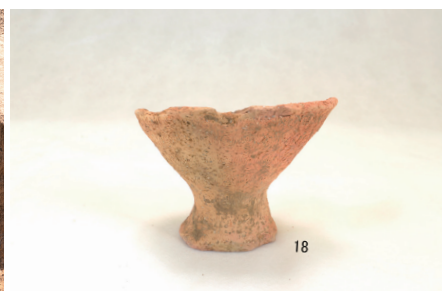
⑨ 上の原遺跡群 4 次 SK10 出土遺物②



② 上の原遺跡群 4 次 SK 3 出土遺物①



⑥ 上の原遺跡群 SK11・12 堆積状況
(北から)



⑩ 上の原遺跡群 4 次 SK10 出土遺物③



③ 上の原遺跡群 4 次 SK 3 出土遺物②



⑦ 上の原遺跡群 SK11・12 完掘状況
(北から)



⑪ 上の原遺跡群 4 次 SK10 出土遺物④



④ 上の原遺跡群 4 次 SK 8 堆積状況



⑧ 上の原遺跡群 4 次 SK10 出土遺物①



⑫ 上の原遺跡群 4 次 SK11 出土遺物

図版 6

上の原遺跡群 4 次、番町遺跡、上の原遺跡群 1 次



① 上の原遺跡群 4 次 SK12 出土遺物



⑤ 番町遺跡 SX 2 堆積状況 (北から)



⑨ 番町遺跡調査区③検出状況 (北から)



② 上の原遺跡群調査区南側完掘状況 (南から)



⑥ 番町遺跡 SX 3 堆積状況 (北から)



⑩ 番町遺跡出土遺物



③ 上の原遺跡群調査区南側完掘状況 (北東から)



⑦ 番町遺跡調査区①完掘状況 (南から)



⑪ 上の原遺跡群 1 次 B 地点作業風景①



④ 番町遺跡 SX 1 完掘状況 (南から)



⑧ 番町遺跡調査区②検出状況 (西から)



⑫ 上の原遺跡群 1 次 B 地点作業風景②

上の原遺跡群 1 次



① 上の原遺跡群 1 次 A 地点 P 1 完掘状況



⑤ 上の原遺跡群 1 次 B 地点 P 2 出土遺物



⑨ 上の原遺跡群 1 次 B 地点 P 3 出土遺物④



② 上の原遺跡群 1 次 A 地点出土遺物



⑥ 上の原遺跡群 1 次 B 地点 P 3 出土遺物①



⑩ 上の原遺跡群 1 次 B 地点 P 4 完掘状況 (西から)



③ 上の原遺跡群 1 次 B 地点 P 1 出土遺物①



⑦ 上の原遺跡群 1 次 B 地点 P 3 出土遺物②



⑪ 上の原遺跡群 1 次 B 地点 P 4 出土遺物①



④ 上の原遺跡群 1 次 B 地点 P 1 出土遺物②



⑧ 上の原遺跡群 1 次 B 地点 P 3 出土遺物③



⑫ 上の原遺跡群 1 次 B 地点 P 4 出土遺物②

上の原遺跡群 1 次、位登古墳



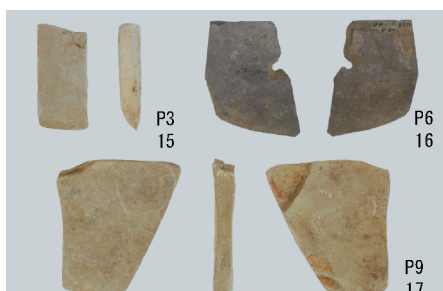
① 上の原遺跡群 1 次 B 地点 P 6・9 出土遺物



③ 位登古墳主体部全景 (北西から)



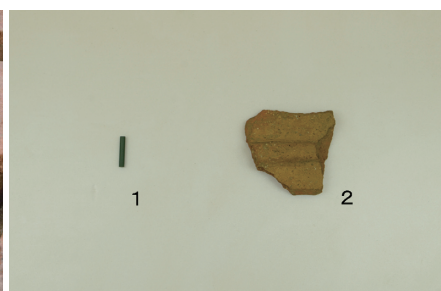
⑤ 位登古墳人骨確認状況 (真上から)



② 上の原遺跡群 1 次 B 地点 P 3・6・9 出土遺物



④ 位登古墳主体部完掘状況 (南東から)



⑥ 位登古墳出土遺物

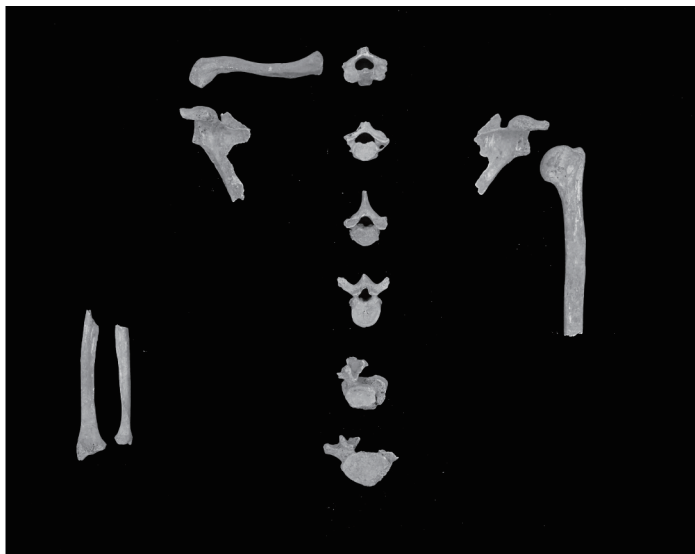


⑦ 位登古墳全景 (南西から)

位登古墳出土人骨 写真



正面観



上肢



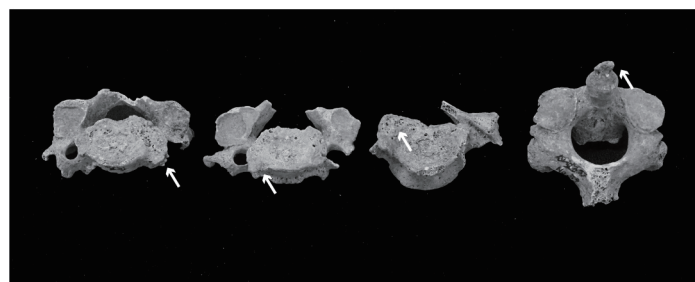
側面観



下肢



上面観



頸椎の変形性関節炎



別個体の大腿骨骨体部

報 告 書 抄 録

ふ り が な	たがわしないまいぞうぶんかざいしくつ・かくにん・はっくつちょうさほうこくしょ（２）							
書 名	田川市内埋蔵文化財試掘・確認・発掘調査報告書（２）							
副 書 名	平成 28 ～令和元年度の各種開発に伴う試掘・確認・発掘調査報告							
シ リ ー ズ 名	田川市文化財調査報告書							
シリーズ番号	第 18 集							
編 著 書 名	江上 正高・福本 寛							
編 集 機 関	田川市教育委員会							
所 在 地	福岡県田川市大字伊田 2550 番地 1							
発 行 年 月 日	令和 3 （2021）年 3 月 31 日							
しょうしやう い せきめい 所収遺跡名	しょうざいち 所在地	コード		北緯	東経	調査期間	調査面積	調査原因
		市町村	遺跡番号					
し い い せき 市内遺跡	ふくおかけん た がわ し し ないちえん 福岡県田川市市内一円	40206		—	—	20180401 ） 20200331	533.6㎡	土地開発に伴う 試掘・確認調査
所収遺跡名	種 別	主な時代		主な遺構		主な遺物		特記事項
市内遺跡	散布地、条里跡、集落跡、古墳	弥生時代、古墳時代、近代		—		弥生土器、石製品、陶器		確認・試掘調査 37 件
しょうしやう い せきめい 所収遺跡名	しょうざいち 所在地	コード		北緯	東経	調査期間	調査面積	調査原因
		市町村	遺跡番号					
ゆ げ た ばる 弓削田原 B 遺跡 2 次	ふくおかけん た がわ し おおあざ ゆ げ た 福岡県田川市大字弓削田 482 番地 11	40206	161	33° 38′ 14″	130° 46″ 50″	20180731 ） 20180810	66㎡	個人住宅
所収遺跡名	種 別	主な時代		主な遺構		主な遺物		特記事項
弓削田原 B 遺跡	散布地	古墳		住居跡、柱穴跡		須恵器、土師器		
しょうしやう い せきめい 所収遺跡名	しょうざいち 所在地	コード		北緯	東経	調査期間	調査面積	調査原因
		市町村	遺跡番号					
う え ほら 上の原遺跡群 3 次	ふくおかけん た がわ し おおあざほしい ばん ち 福岡県田川市大字竊 485 番地 2	40206	54	33° 39′ 47″	130° 48′ 46″	20180919 ） 20081006	102㎡	個人住宅
所収遺跡名	種 別	主な時代		主な遺構		主な遺物		特記事項
上の原遺跡群	集 落	弥生時代		住居跡、柱穴跡		弥生土器、石製品		
しょうしやう い せきめい 所収遺跡名	しょうざいち 所在地	コード		北緯	東経	調査期間	調査面積	調査原因
		市町村	遺跡番号					
ねこさこ 猫迫 1 号墳 2 次	ふくおかけん た がわ し おおあざ い た 福岡県田川市大字伊田 3838 番地外 5 筆	40206	99	33° 39′ 2″	130° 49′ 36″	20190305 ） 20190328	400㎡	宅地造成
所収遺跡名	種 別	主な時代		主な遺構		主な遺物		特記事項
猫迫 1 号墳	古 墳	古墳時代		竪穴系横口式石室、柱穴跡		須恵器、土師器、弥生土器		
しょうしやう い せきめい 所収遺跡名	しょうざいち 所在地	コード		北緯	東経	調査期間	調査面積	調査原因
		市町村	遺跡番号					
う え ほら 上の原遺跡群 4 次	ふくおかけん た がわ し おおあざほしい ばん ち 福岡県田川市大字 竊 490 番地の一部	40206	54	33° 39′ 50″	130° 48′ 36″	20190717 ） 20190805	113㎡	個人住宅
所収遺跡名	種 別	主な時代		主な遺構		主な遺物		特記事項
上の原遺跡群	散布地	弥生時代		土壌墓、土坑跡、柱穴跡		弥生土器、石製品		
しょうしやう い せきめい 所収遺跡名	しょうざいち 所在地	コード		北緯	東経	調査期間	調査面積	調査原因
		市町村	遺跡番号					
ばんまち 番町遺跡	ふくおかけん た がわ し おおあざかわみや ばん 福岡県田川市大字川宮 137 番 5	40206	159	33° 38′ 46″	130° 46′ 59″	20191030 ） 20191105	133㎡	個人住宅
所収遺跡名	種 別	主な時代		主な遺構		主な遺物		特記事項
番町遺跡	集落跡	弥生時代		性格不明遺構、柱穴跡		弥生土器、陶器		
しょうしやう い せきめい 所収遺跡名	しょうざいち 所在地	コード		北緯	東経	調査期間	調査面積	調査原因
		市町村	遺跡番号					
う え ほら 上の原遺跡群 1 次	ふくおかけん た がわ し おおあざほしい ばん ち 福岡県田川市大字竊 1771 番地	40206	54	33° 39′ 53″	130° 48′ 35″	19871101 ） 19871105	約 168㎡	学校建設・道路
所収遺跡名	種 別	主な時代		主な遺構		主な遺物		特記事項
上の原遺跡群	集落跡	弥生時代		貯蔵穴跡、柱穴跡		弥生土器、石製品		
しょうしやう い せきめい 所収遺跡名	しょうざいち 所在地	コード		北緯	東経	調査期間	調査面積	調査原因
		市町村	遺跡番号					
い と 位登古墳	ふくおかけん た がわ し おおあざ ゆ げ た 福岡県田川市大字弓削田 1593 番地	40206	185	33° 37′ 9″	130° 47′ 31″	20020114 ） 20020510	約 50㎡	地藏堂建設
所収遺跡名	種 別	主な時代		主な遺構		主な遺物		特記事項
位登古墳	古 墳	古墳時代		箱式石棺		管玉、埴輪		

田川市内埋蔵文化財試掘・確認・発掘調査報告書（2）

平成28～令和元年度の各種開発に伴う試掘・確認・発掘調査報告

田川市文化財調査報告書第18集

令和3年3月31日

発 行 田川市教育委員会

〒825-0002 福岡県田川市大字伊田2550番地 1

印 刷 丸五印刷株式会社

〒825-0001 福岡県田川市大字伊加利2204-26