

吉井の沢の遺跡

— 北海道縦貫自動車道江別地区埋蔵文化財発掘調査報告書 —

昭和 56 年 度

財団法人 北海道埋蔵文化財センター

吉井の沢の遺跡

— 北海道縦貫自動車道江別地区埋蔵文化財発掘調査報告書 —

昭和 56 年 度

財団法人 北海道埋蔵文化財センター

序

本報告書は、北海道縦貫自動車道、札幌・岩見沢間の建設にともない、江別市内において、昭和 56 年度に実施した埋蔵文化財調査の概要を収録したものであります。

江別市は、石狩・千歳の両川が合流する、石狩平野のほぼ中央にあります。明治の初期、屯田兵によって拓かれ、野幌森林公園を背景にもつ美しい農村地帯として発展してまいりましたが、今日では、札幌市に隣接していることもあって、人口増加は著しく、都市化の傾向は一層強まりつつあります。

市街地のある丘陵平坦部には数多くの遺跡があり、なかでも、元江別地区にある後藤・坊主山の両遺跡は、北海道考古学史の黎明期を飾る由緒ある遺跡であります。縦貫自動車道が通過する路線上にも計 7 か所の遺跡があり、当初、北海道教育委員会によって調査が始められましたが、昭和 54 年 9 月 1 日に、財団法人北海道埋蔵文化財センターが設立されたのにもともない、以後の調査は、当センターが引継ぐことになりました。

昭和 54 年度は、西野幌 1・西野幌 3・東野幌 1 の各遺跡と大麻 1 遺跡の一部、昭和 55 年度は、大麻 1 遺跡の残りとし吉井の沢 1 遺跡の一部、本年度は吉井の沢 1 遺跡の残りとし大麻 24・大麻 25 遺跡が調査されたのであります。各年度の調査結果は、それぞれ当該年度に調査報告書として刊行されております。

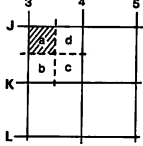
過去 3 か年の調査を通じて、野幌丘陵地域における縄文時代から擦文時代に至る文化の解明に、いささかでも貢献できたことを喜びとする次第です。これらの報告書が、学術関係者はもとより、広く一般の人々にも活用されるとともに、文化財保護思想の普及に役立つことを願うものであります。

調査の実施にあたって、文化庁・北海道教育委員会・北海道開拓記念館には御指導を、また、日本道路公団札幌建設局ならびに同札幌工事事務所には、深い御理解をいただいたことを記して謝意を表しますとともに、江別市教育委員会ははじめ御協力をいただいた関係各位に、御礼を申し上げる次第であります。

昭和 57 年 3 月

財団法人 北海道埋蔵文化財センター
理事長 浅井 理一郎

凡 例

- 1 本書は、北海道縦貫自動車道江別地区埋蔵文化財発掘調査の報告書である。
- 2 発掘区の設定にあたっては、工事路線の中心線を基準とし、これを横軸、これに直交する線を縦軸とした。縦、横とも 10 m 間隔に分割線を設け、縦線には算用数字、横線にはアルファベットを付した。これによってできた 10 m 方眼の発掘区を大グリッド、それを 4 分割した 5 m 方眼の発掘区を小グリッドと呼ぶ。小グリッド名は、逆時計まわりに a、b、c、d と表示した。

グリッド設定図
- 3 本報告書では、住居跡をH、墓およびそれに類するピットをP、TピットをT、石囲い炉をS、P字形ピットをPP、住居跡に付属しない焼土をF、その他の遺構をEの記号で示す。
- 4 花粉分析は、北海道開拓記念館山田悟郎氏にお願いした。
- 5 石質の肉眼鑑定は、北海道開拓記念館赤松守雄氏が作成した標本にしたが行なった。
- 6 放射性炭素による年代測定は、京都産業大学山田 治氏に依頼した。

目 次

| | |
|--------------------------------|-----|
| 序 | |
| 凡例 | |
| I 調査の概要 | 1 |
| 1 調査要項 | 1 |
| 2 調査体制 | 1 |
| 3 調査の経過 | 2 |
| 4 調査の要約 | 5 |
| II 遺物の分類 | 15 |
| 1 土器 | 15 |
| 2 石器 | 16 |
| III 吉井の沢周辺の地形と遺跡 | 21 |
| 1 地形 | 21 |
| 2 周辺の遺跡 | 22 |
| IV 吉井の沢 1 遺跡 | 26 |
| 1 遺跡の立地と形成過程 | 26 |
| 2 縄文時代早期 | 32 |
| 3 縄文時代前期 | 36 |
| 4 縄文時代中期 | 46 |
| 5 縄文時代後期 | 49 |
| 6 縄文時代晩期 | 63 |
| 7 続縄文時代 | 66 |
| 8 擦文時代 | 76 |
| 付編 吉井の沢 1 遺跡における古植生の変化と埋積谷について | 79 |
| V 大麻 24 遺跡 | 93 |
| 1 遺跡の立地 | 93 |
| 2 縄文時代早期から後期までの遺構と遺物 | 93 |
| 3 縄文時代晩期以降の遺構と遺物 | 97 |
| VI 大麻 25 遺跡 | 101 |
| 1 遺跡の立地 | 101 |
| 2 遺構と遺物 | 101 |
| 資料編 | |
| 1 表 | 105 |
| 2 遺構実測図 | 195 |
| 3 土器拓本 | 311 |
| 4 石器実測図 | 365 |
| 5 写真図版 | 419 |



1 吉井の沢 1 遺跡遠景



2 P-44 コハク玉出土状態



3 P-13 石器類出土状態



1 中の沢の土層堆積状態



2 中の沢出土の土器

5 写真図版目次

- 1 遺跡の状態……………(図版 1～6)…419
- 2 遺 構 ……………(図版 7～33)…425
- 3 包含層出土土器……………(図版 34～50)…452
- 4 包含層出土石器……………(図版 51～60)…469

凡 例

- 1 遺構出土の遺物はそれぞれの遺構のところに示した。
- 2 包含層出土土器の番号は拓本の番号に対応する。



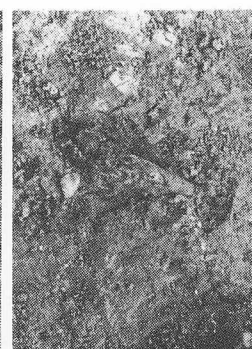
1 吉井の沢 1 遺跡西の沢遠景



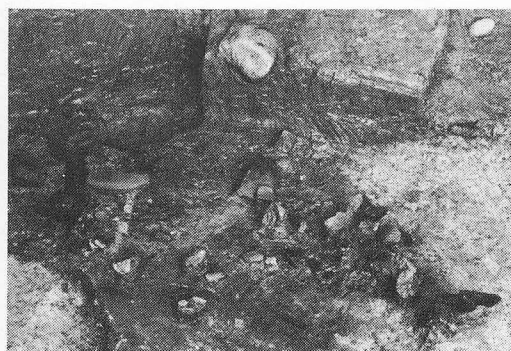
2 西の沢調査状況



3 獣骨出土状態



4 杭状炭化物



5 遺物出土状態

図版 2



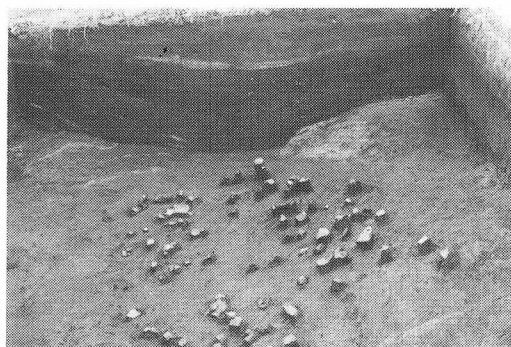
1 吉井の沢 1 遺跡全景（昭和56年度の調査前）



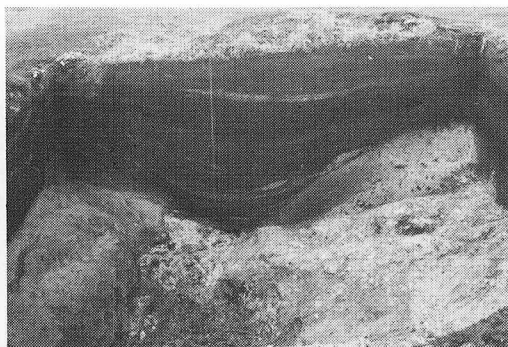
2 中の沢の東側の土砂崩れ跡



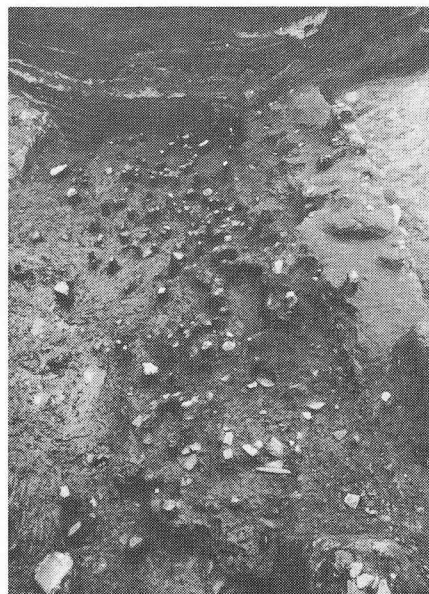
3 土砂崩れ跡（北西から）



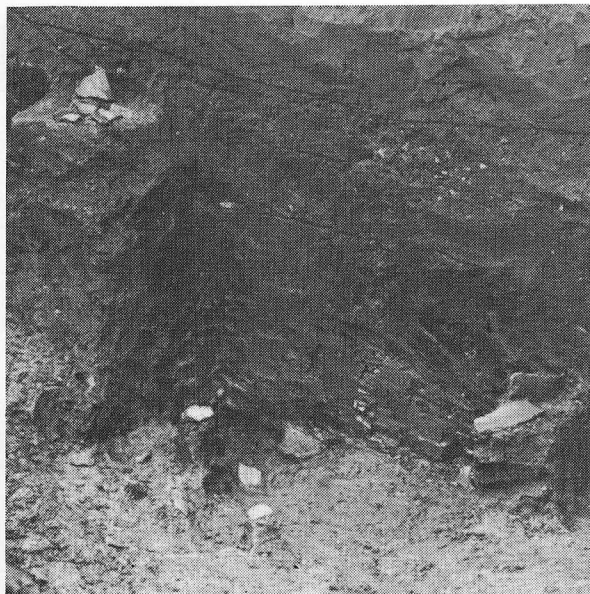
1 中の沢の遺物出土状態 (K-17北から)



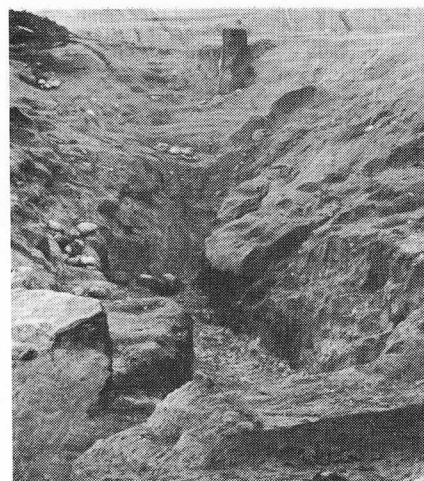
2 沢の断面の土層



3 中の沢の遺物出土状態 (J-17北から)



4 層位的な遺物の出土状態 (J-17南から)



5 中の沢調査後 (北から)

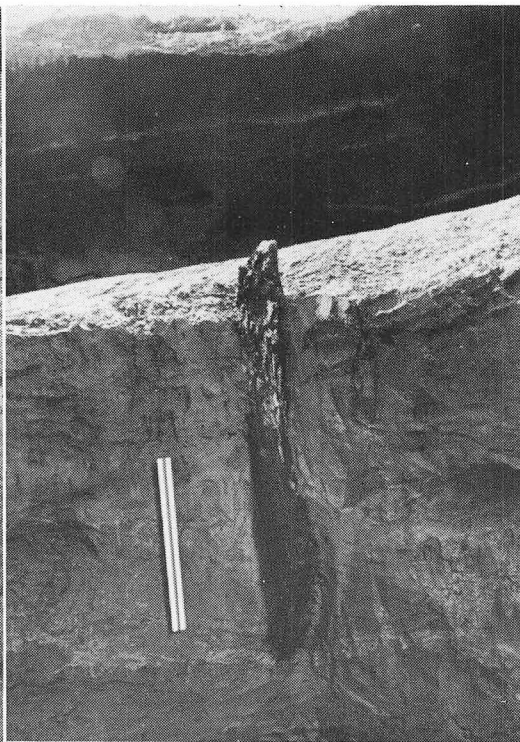


6 中の沢調査後 (下部層の断面南から)

図版 4



1 水路中の遺物 (I-22)



2 杭状丸太の出土状態 (K-23)



3 東の沢



1 大麻24遺跡全景（東から）



2 大麻24遺跡遺構調査後（南西から）



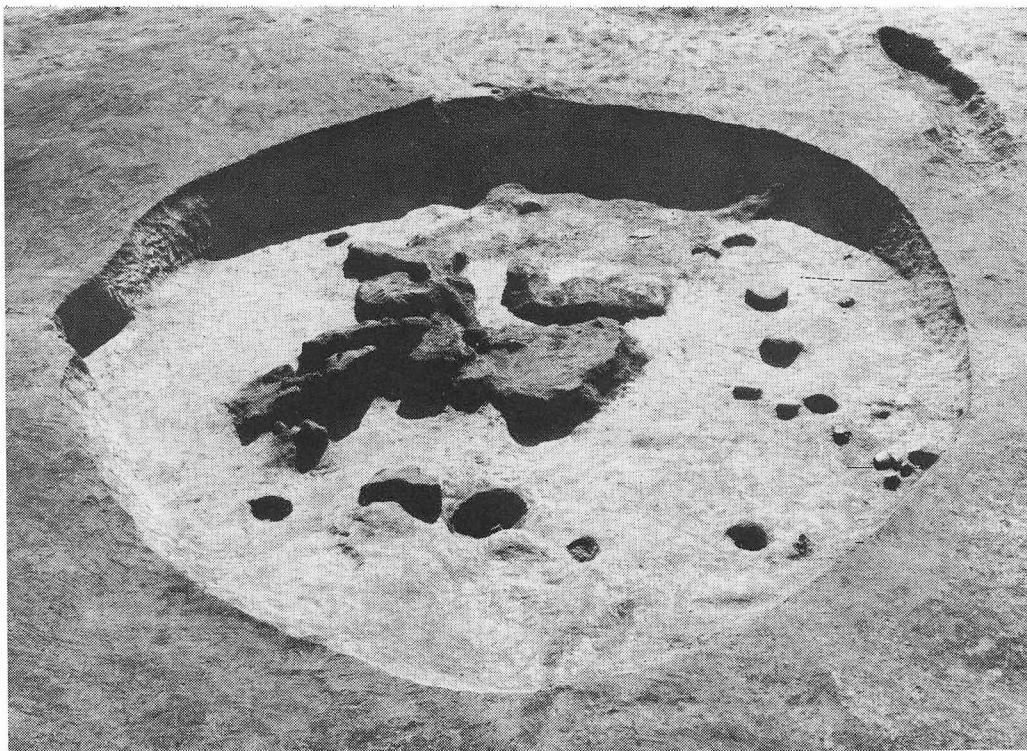
1 大麻25遺跡作業風景



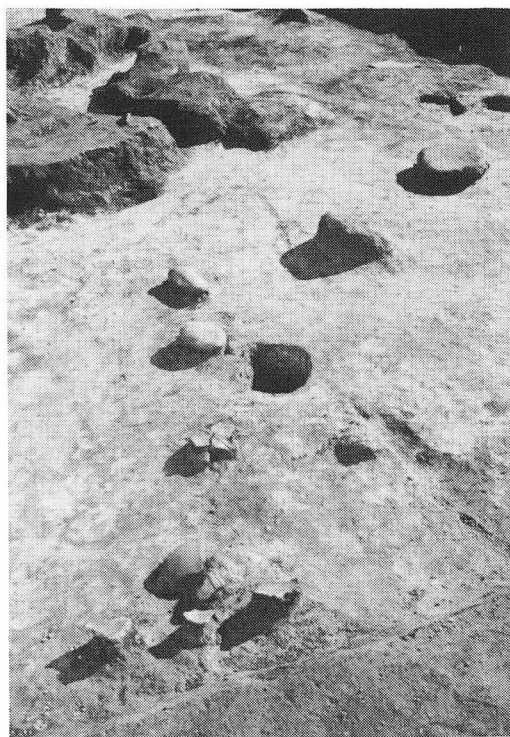
2 作業風景



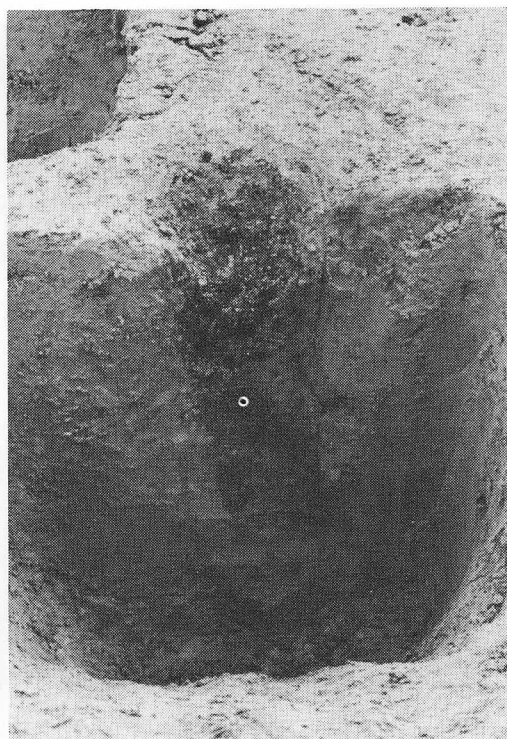
3 遺構調査後



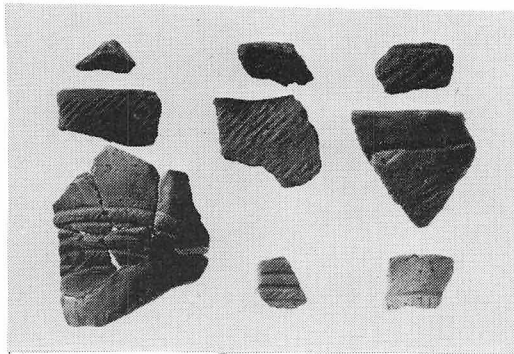
1 H-1 焼土検出状況



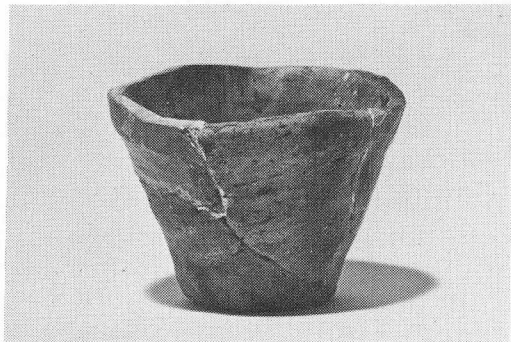
2 H-1 遺物出土状況



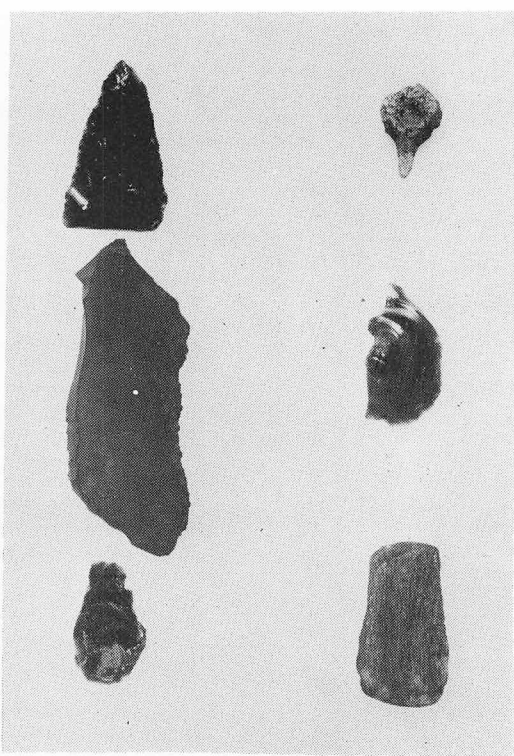
3 H-1 柱穴の半截



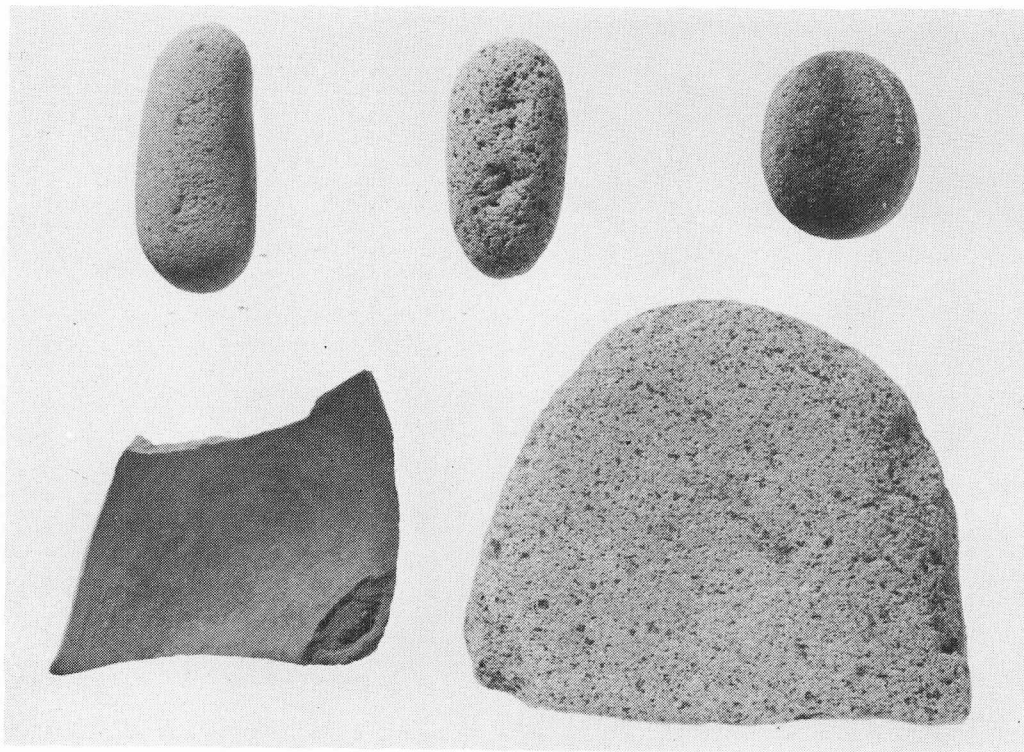
1 H-1 出土土器



2 H-1 出土土器



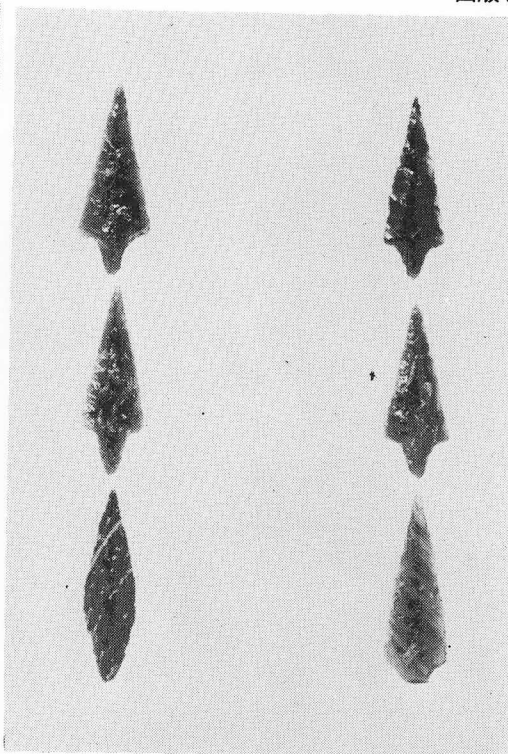
3 H-1 出土石器



4 H-1 出土石器



1 P-1 遺物出土状況



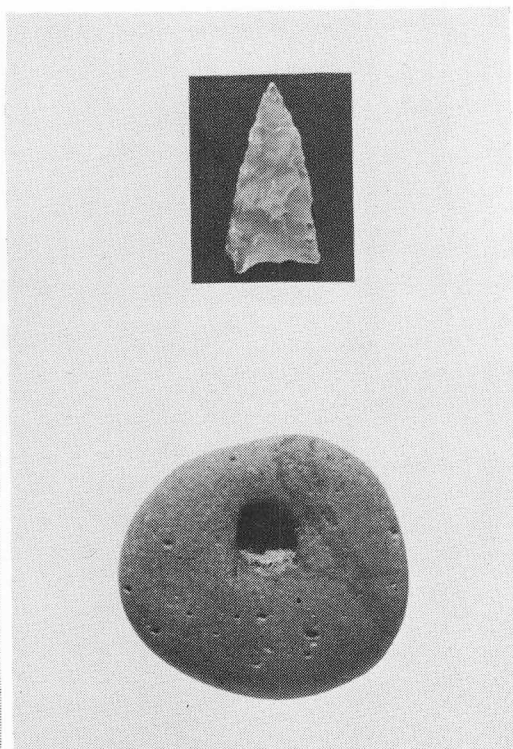
2 P-1 出土石鏃



3 P-1 出土土器



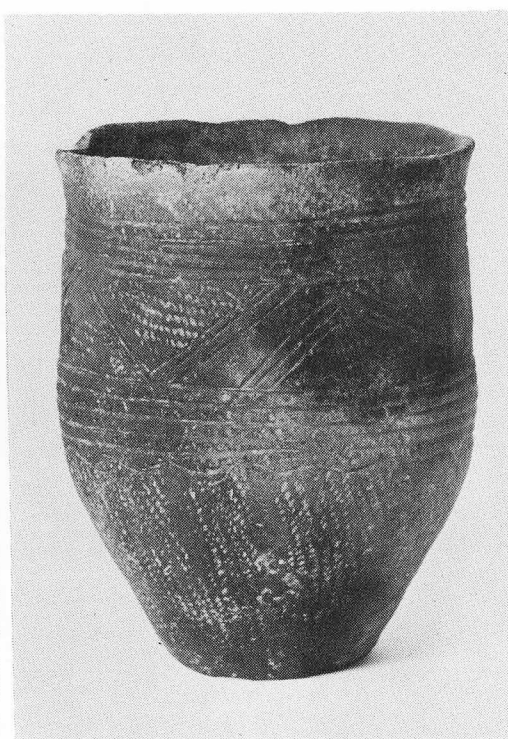
1 P-2 遺物出土状況



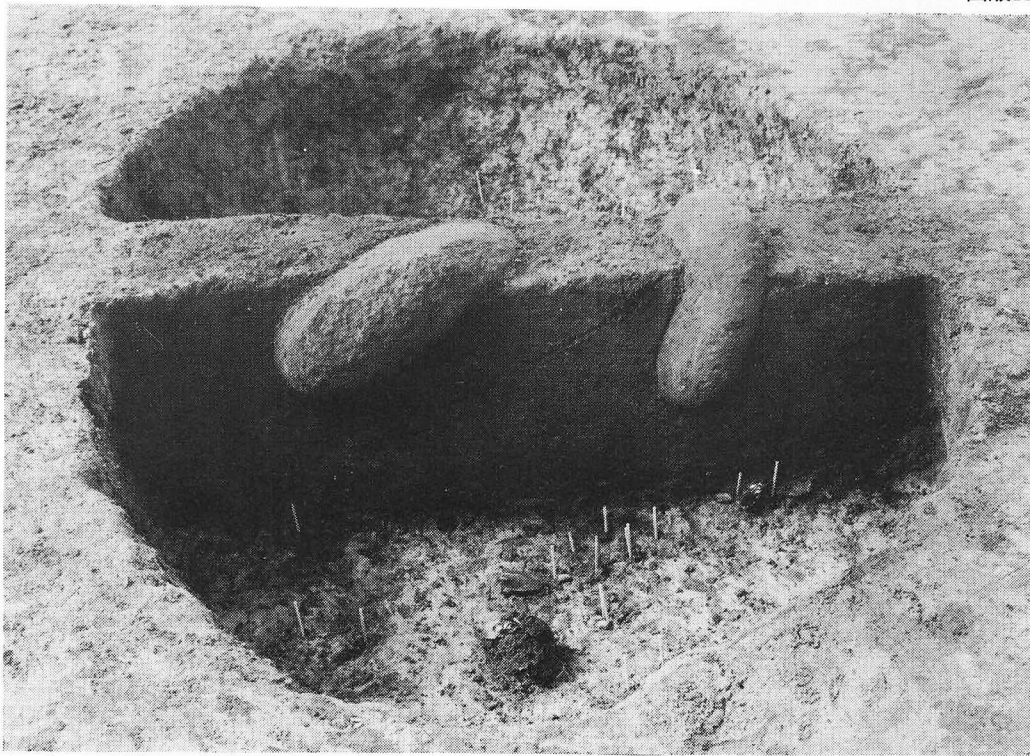
2 P-2 石鏃と垂飾



3 P-2 出土土器



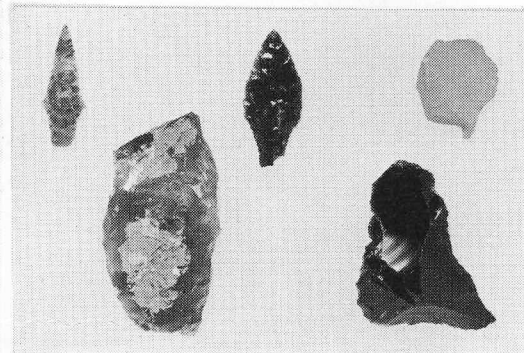
4 P-2 出土土器



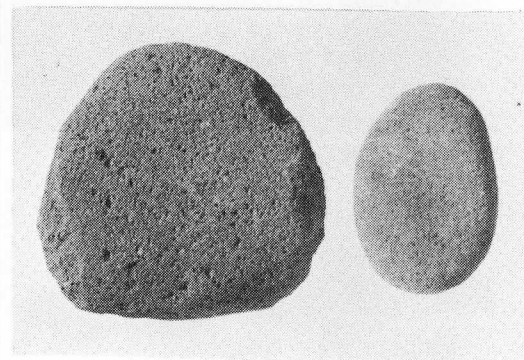
1 P-3 遺物出土状況及びセクション（揚子はコハク玉の位置を示す）



2 P-3 コハク玉



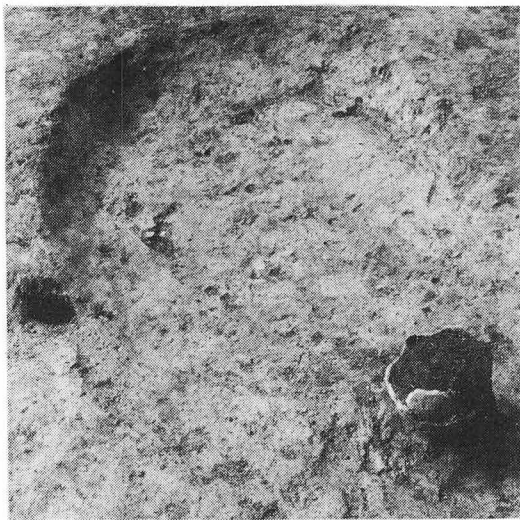
3 P-3 出土石器



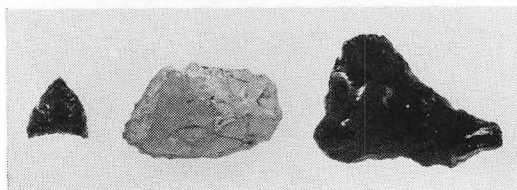
4 P-3 出土遺物



1 P-5 T-2との切り合い状況



2 P-7 遺物出土状況



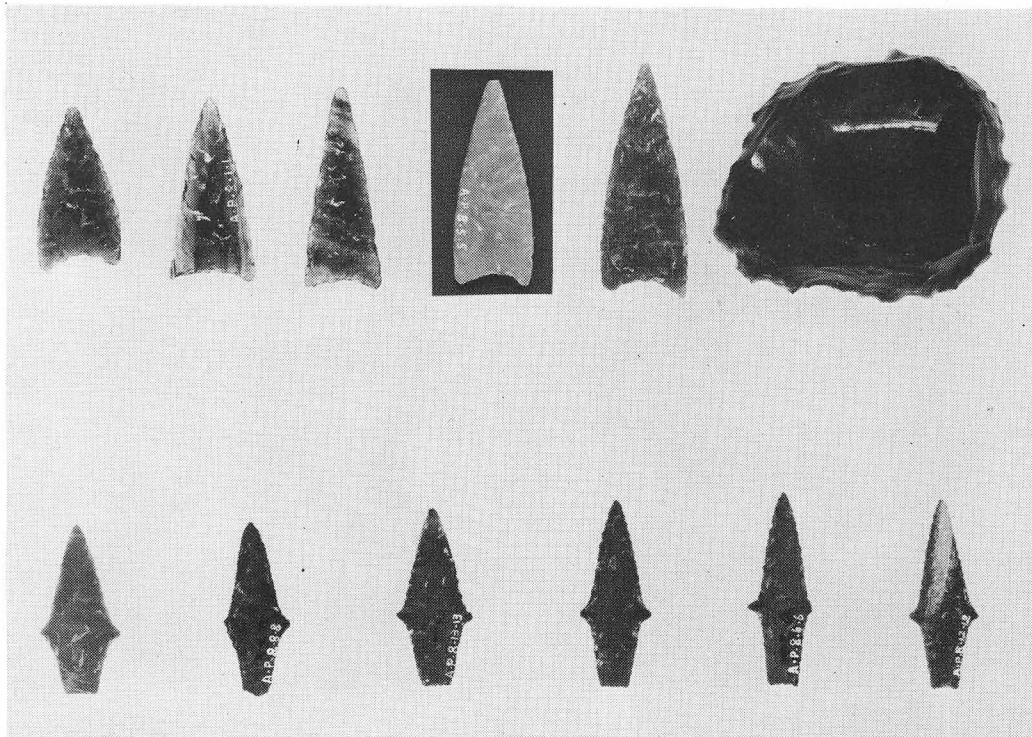
3 P-7 出土石器



4 P-7 出土土器



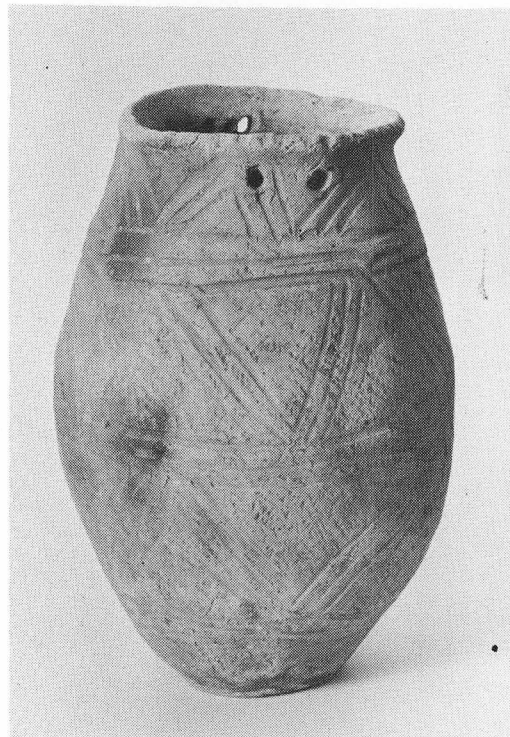
1 P-8 石鏃出土状況



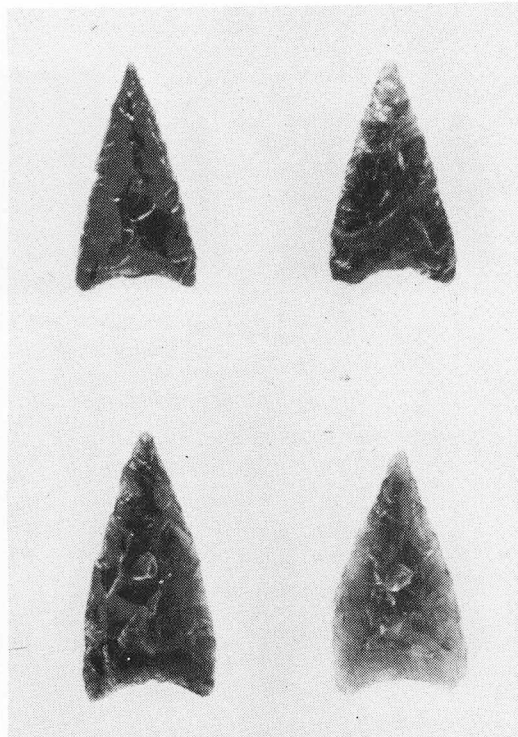
2 P-8 石鏃とスクレイパー



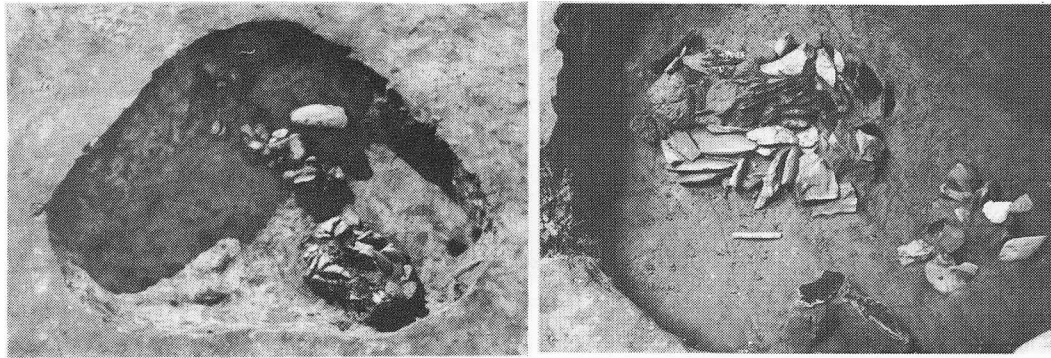
1 P-9 土器出土状况



2 P-9 出土土器

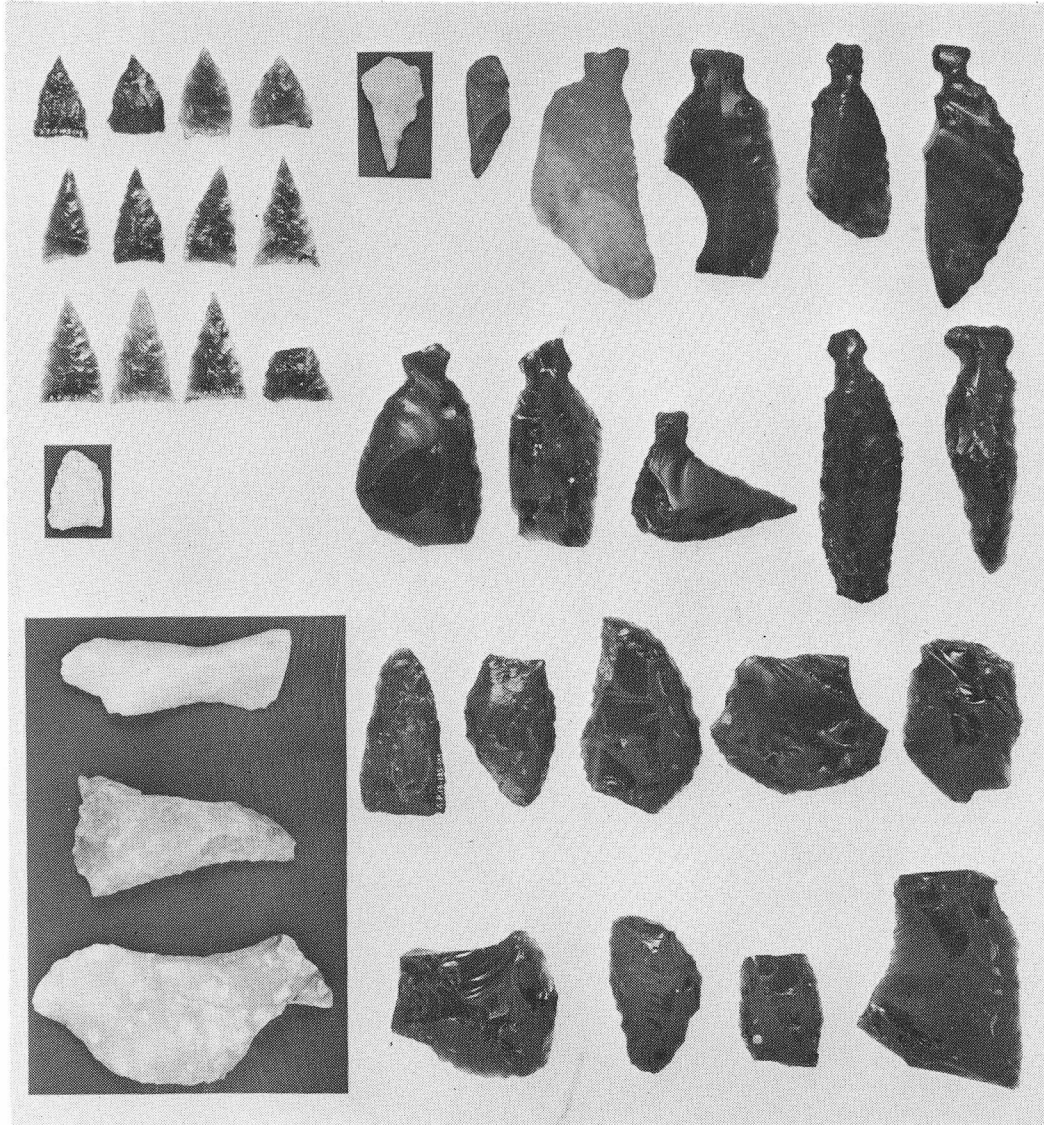


3 P-9 出土石鏃



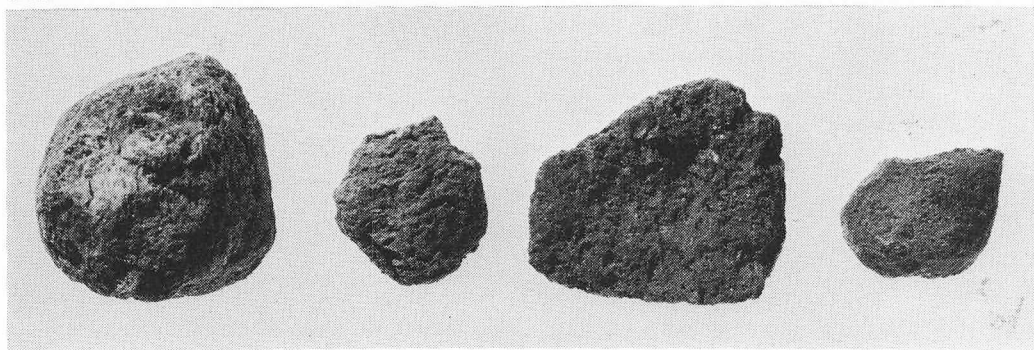
1 P-13 全体プラン

2 P-13 遺物出土状況

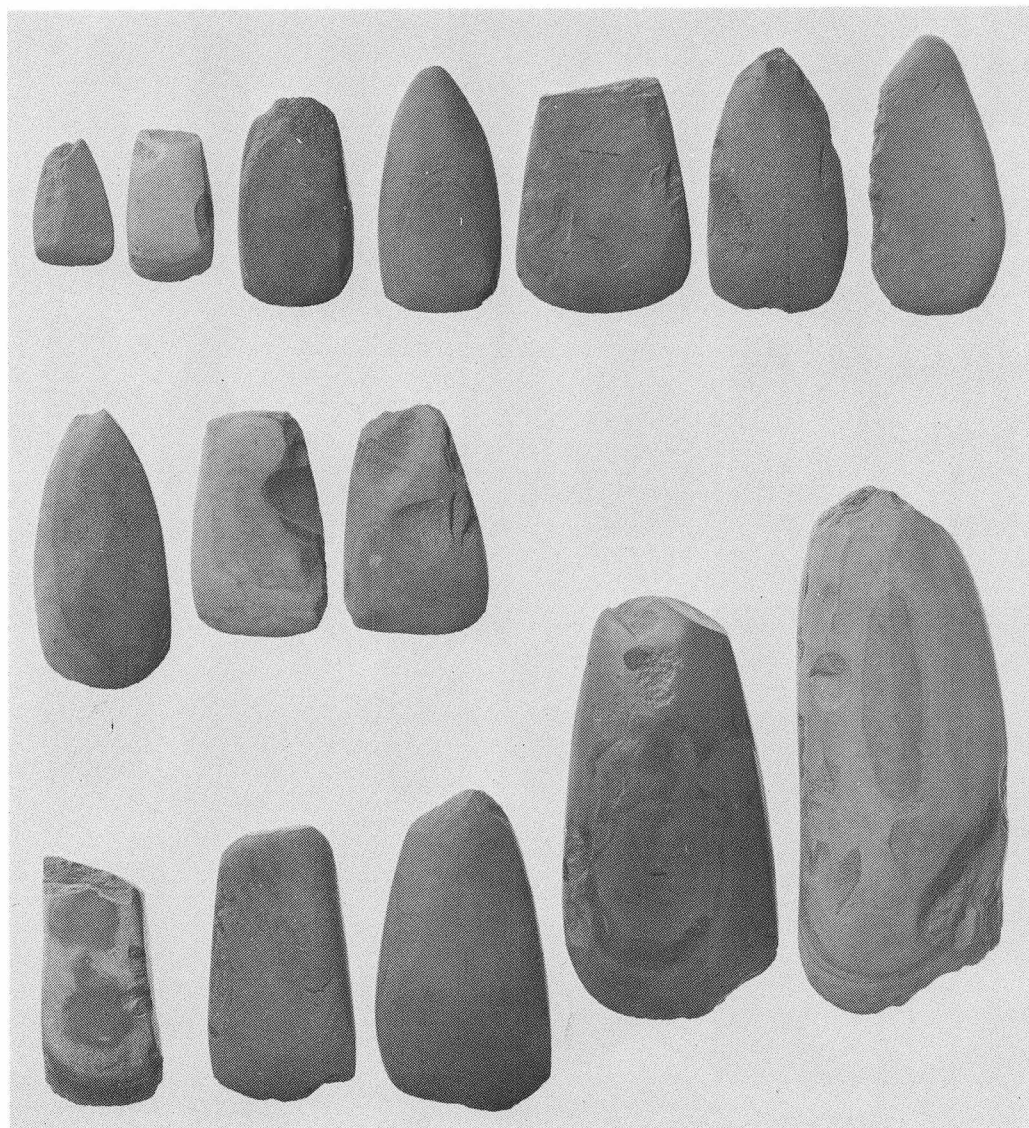


3 P-13 出土石器

図版16



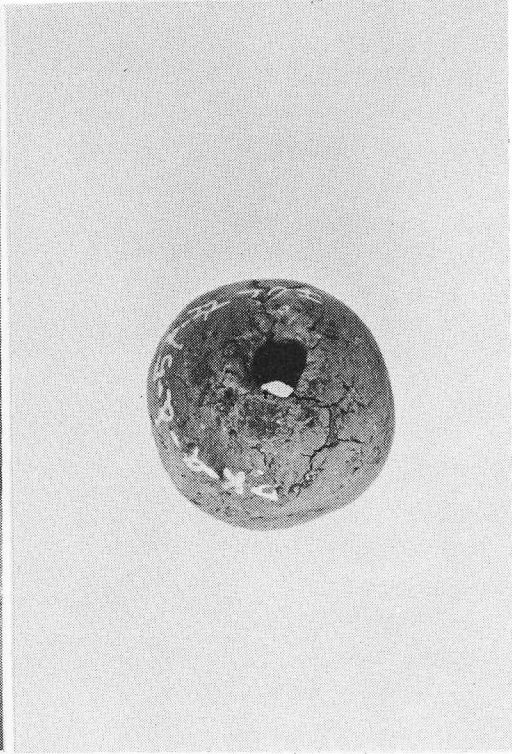
1 P-13 軽石



2 P-13 石斧



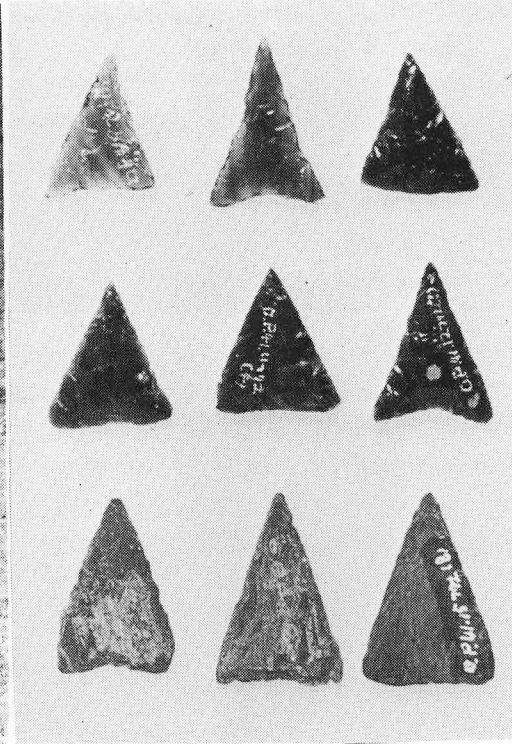
1 P-33 遺物出土状況及びセクション



2 P-32 土玉



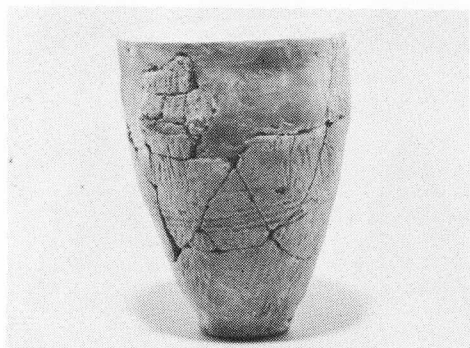
3 P-41 石鏃出土状況



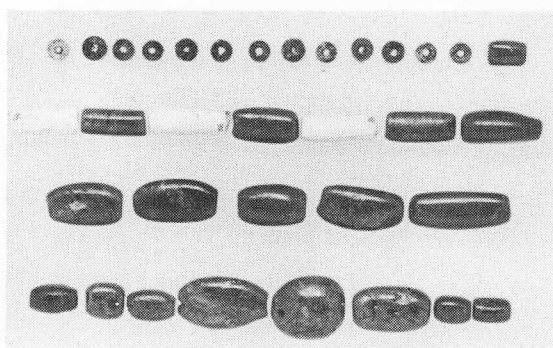
4 P-41 石鏃



1 P-44 遺物出土状況



2 P-44 出土土器



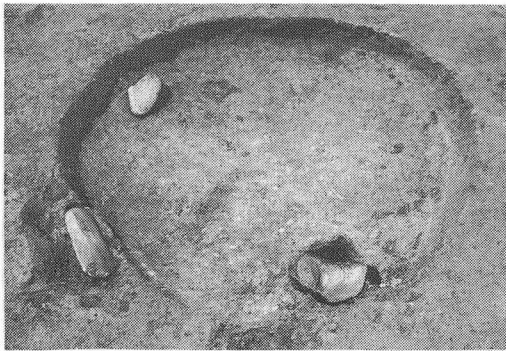
3 P-44 玉類



1 P-85 遺物出土状況



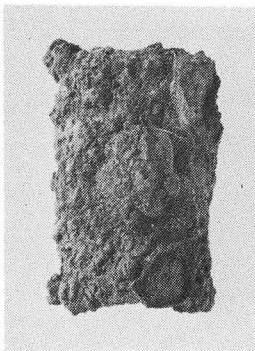
2 P-85 深鉢形土器



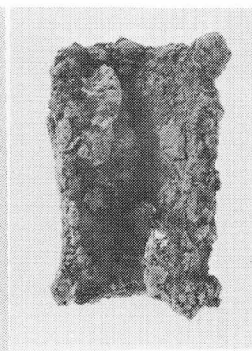
3 P-87 遺物出土状況



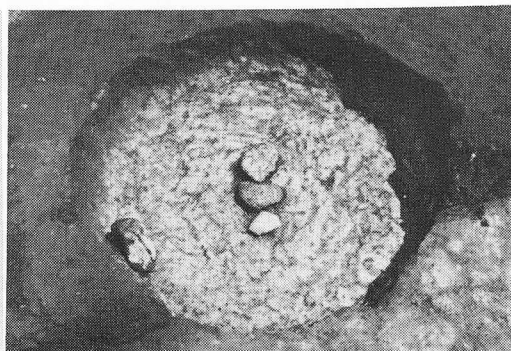
4 P-87 注口土器



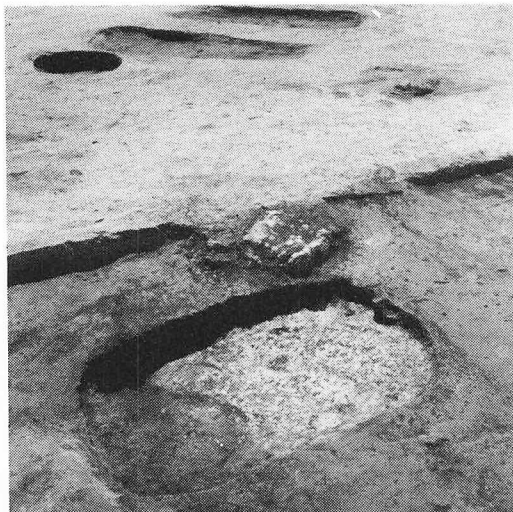
5 P-95 鉄斧（表面）



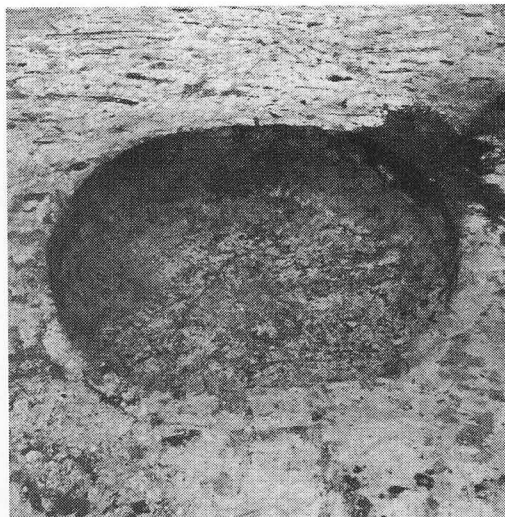
6 （内面）



7 P-103 底面に溝の巡るビット



1 P-151 擦文時代の遺構



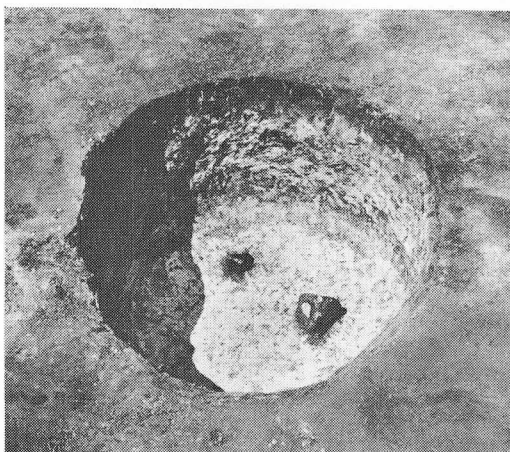
2 P-153 袋状のビット



3 P-160 遺物出土状況



4 P-160 出土土器



5 P-178 遺物出土状況



6 P-178 出土土器



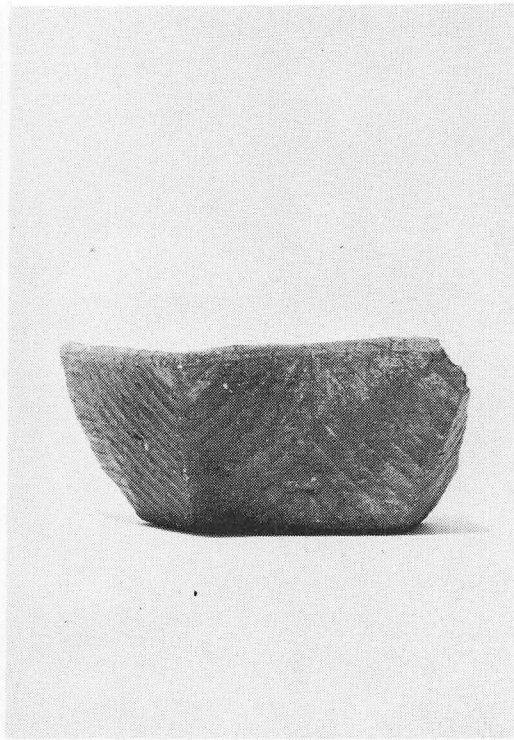
1 P-180 続縄文時代、礫のあるビット



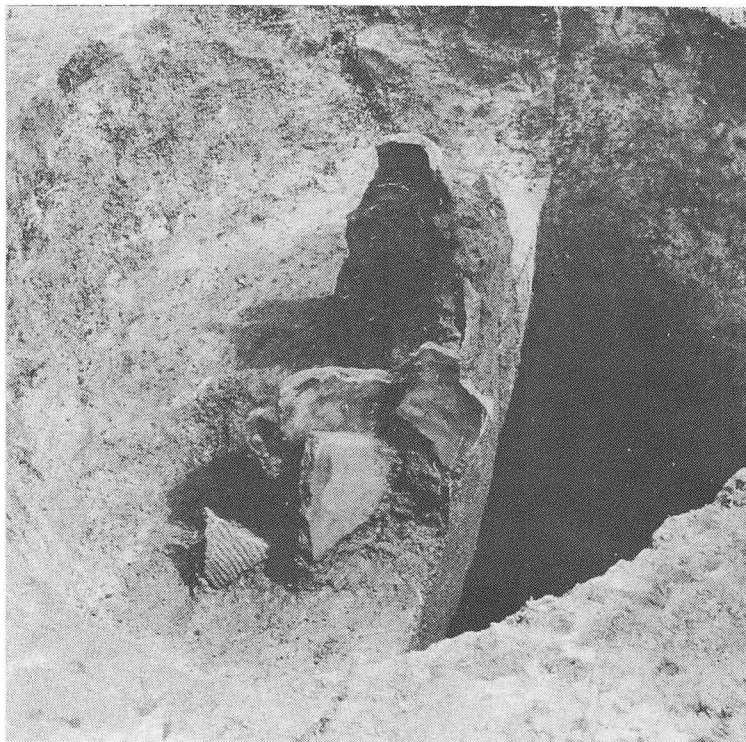
2 P-186 (右)、P-187 (奥)、P-188 (中央) 縄文時代後期のビット



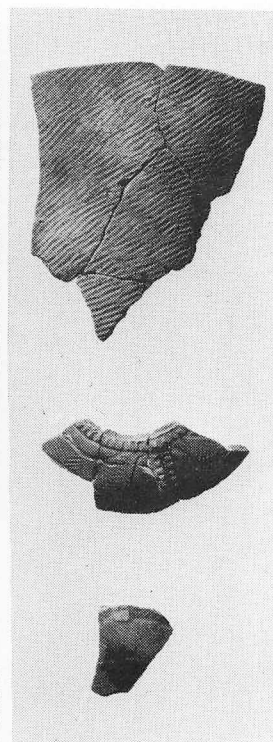
1 P-191 (手前)、P-166 完掘状況



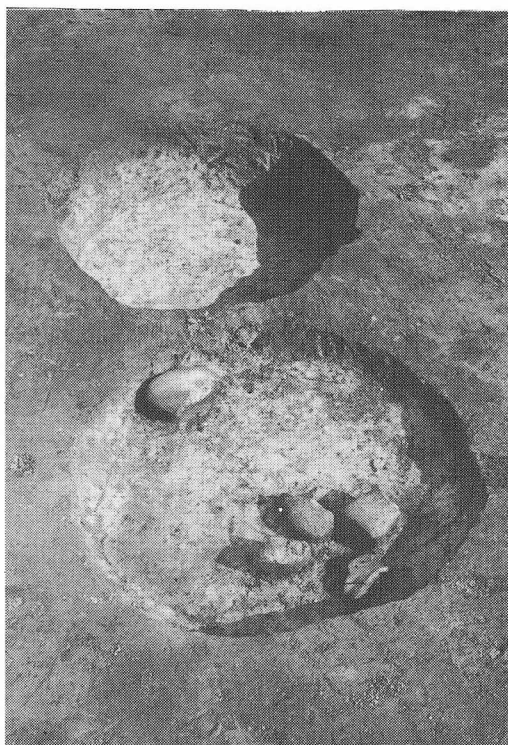
2 P-191 出土土器



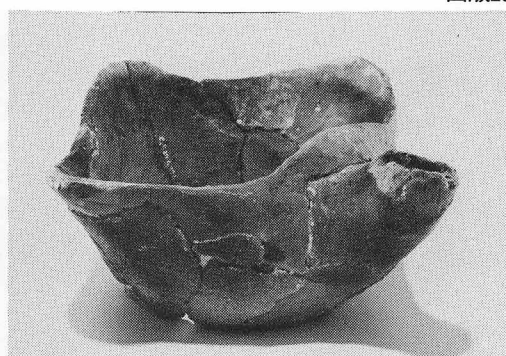
3 P-203 遺物出土状況



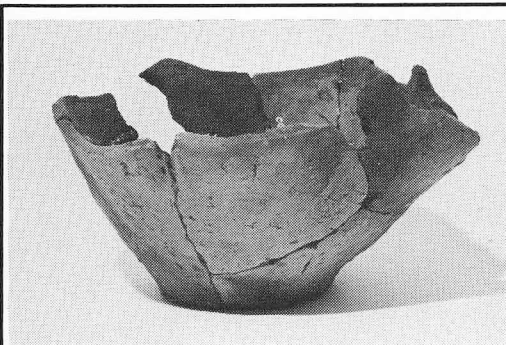
4 P-203 出土土器



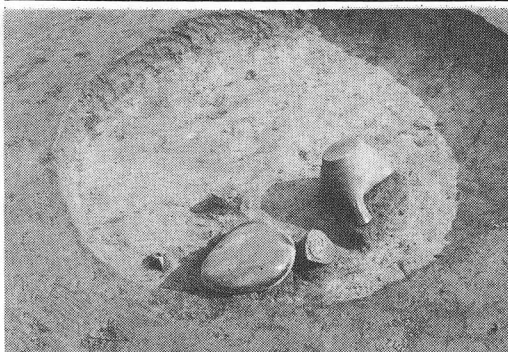
1 P-211 遺物出土状況（奥はP-210）



2 P-211 出土注口土器



4 P-228 確認面出土注口土器



3 P-228 遺物出土状況



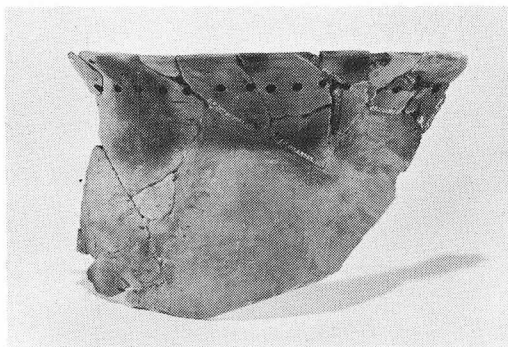
5 P-228 底面出土注口土器



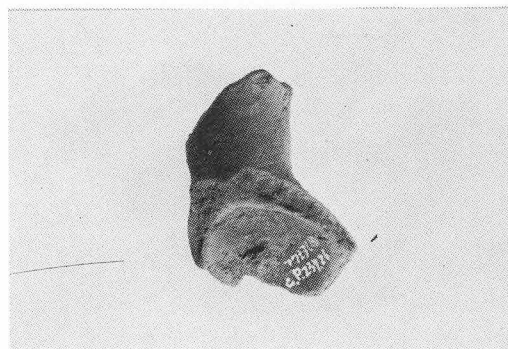
6 P-230 遺物出土状況



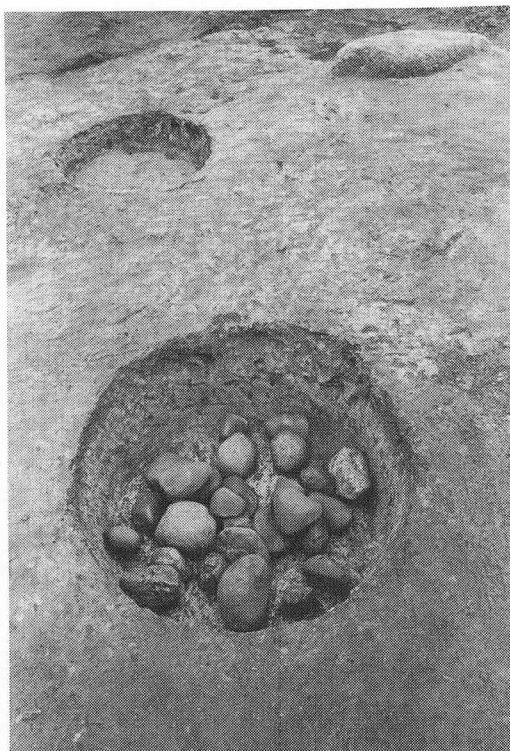
7 P-230 出土注口土器



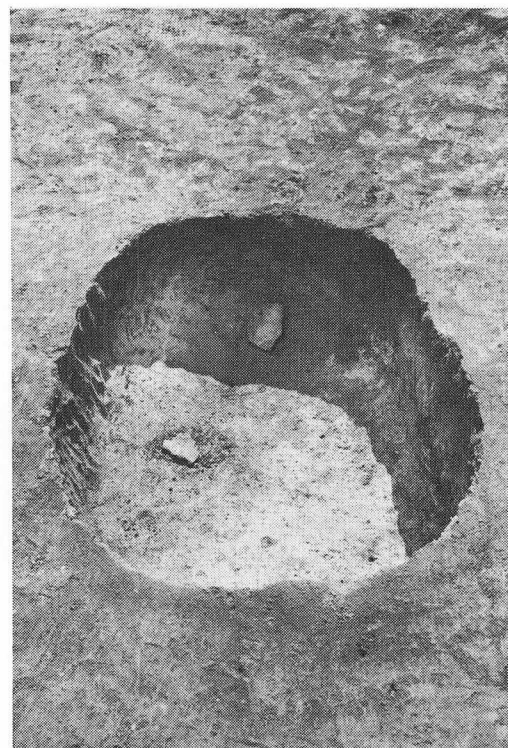
1 P-237 深鉢の口縁部



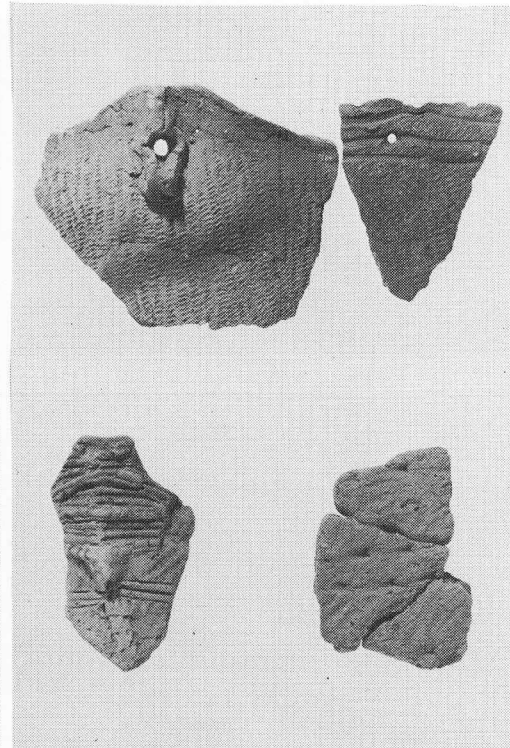
2 P-237 高杯の脚部



3 P-245 底面に礫をもつピット (奥はP-244)



4 P-251 遺物出土状況



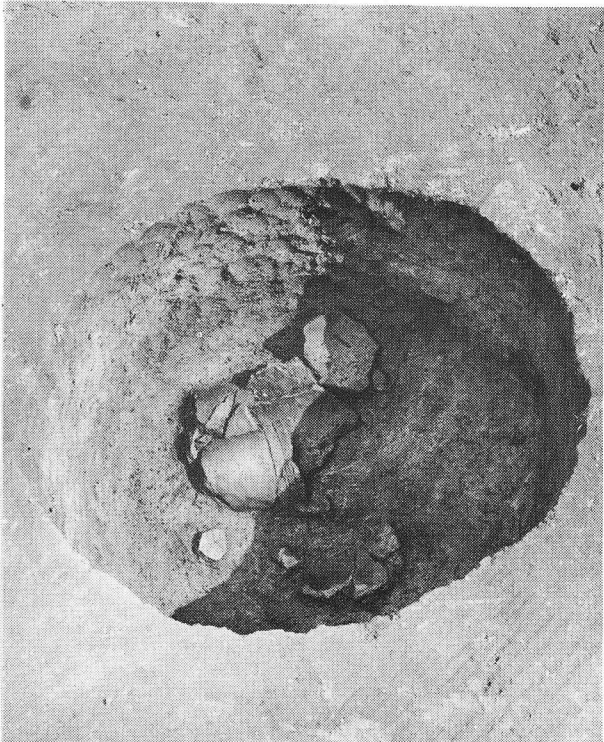
5 P-251 出土土器



1 P-254 遺物出土状況



2 P-255 オロシガネ状土製品

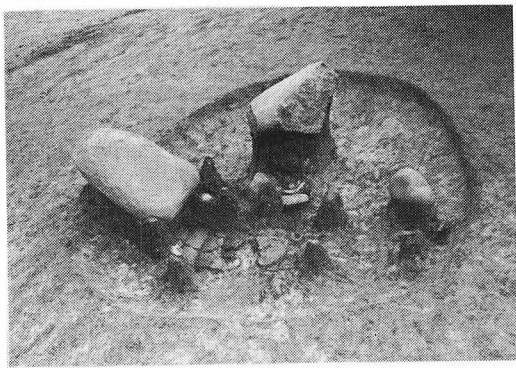


3 P-257 遺物出土状況

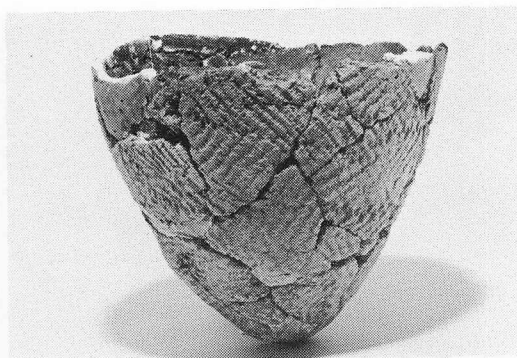


4 P-257 出土土器

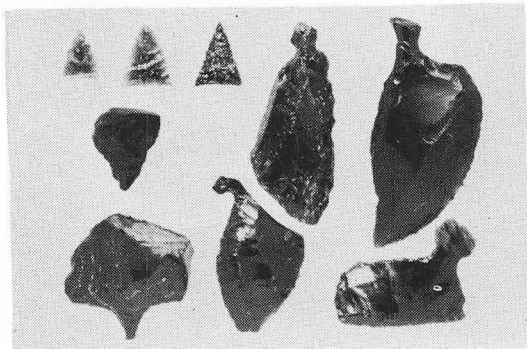
図版26



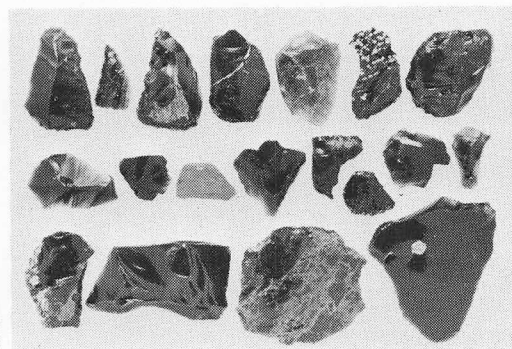
1 P-260 遺物出土状況



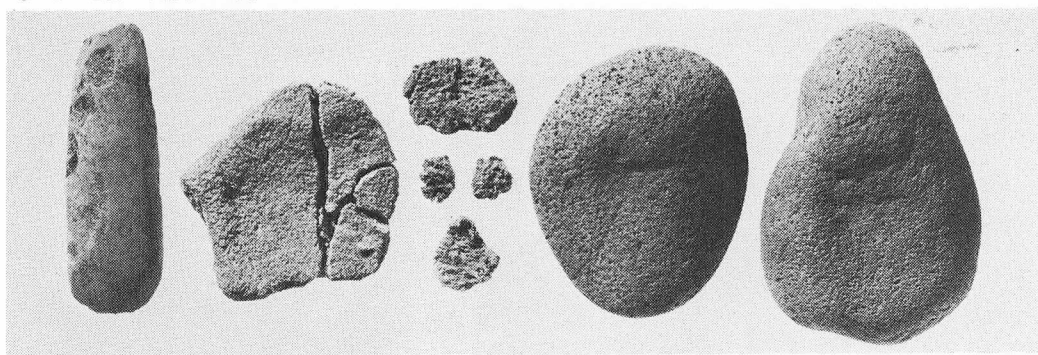
2 P-260 出土土器



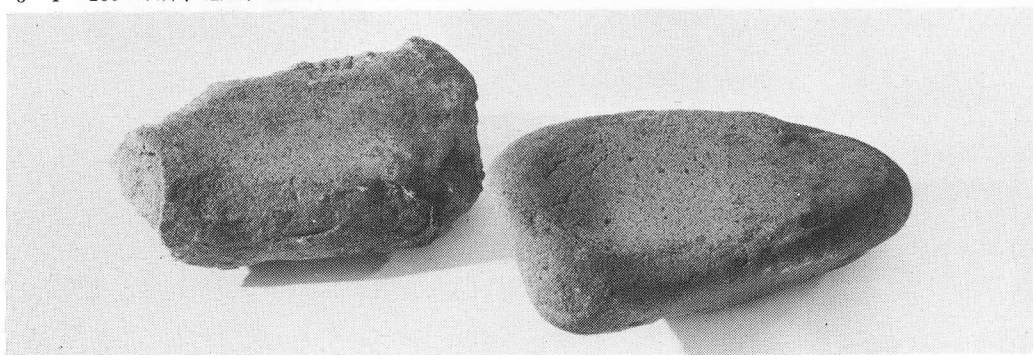
3 P-260 石鏃、石錐、つまみ付ナイフ



4 P-260 スクレイパー、フレイク



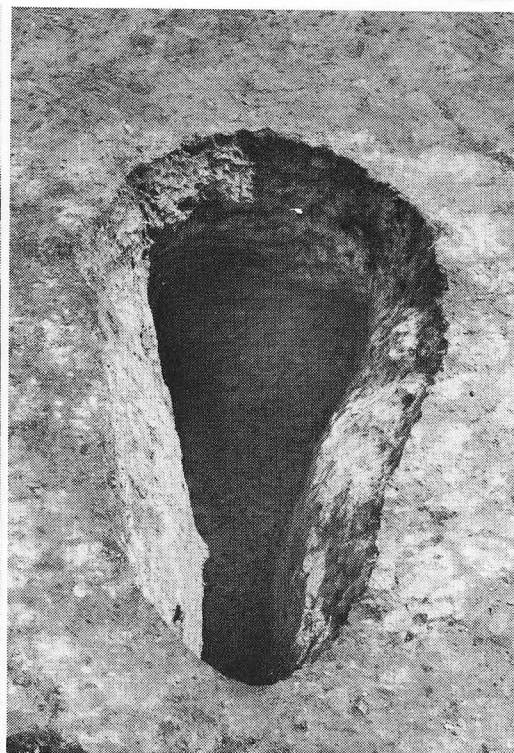
5 P-260 石斧、砥石、軽石、すり石、台石



6 P-260 石皿



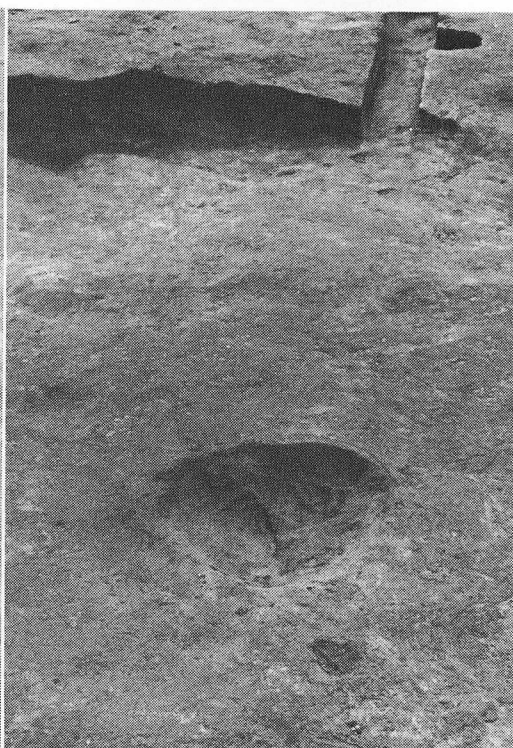
1 T-10 縦断セクション



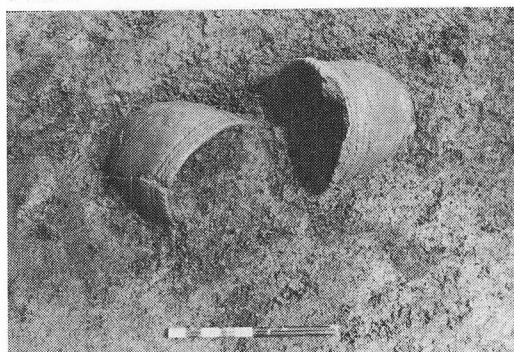
2 T-25 完掘



3 PP-1 (手前)



4 F-1 焼土除去後



1 E-1 土器出土状況



4 E-2 遺物出土状況



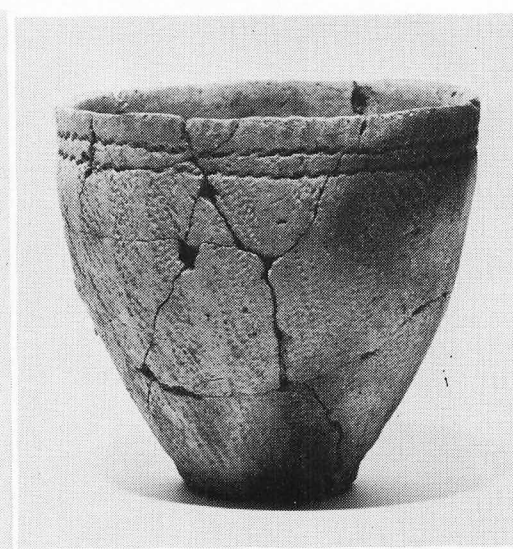
2 E-1 出土土器



5 E-2 出土土器



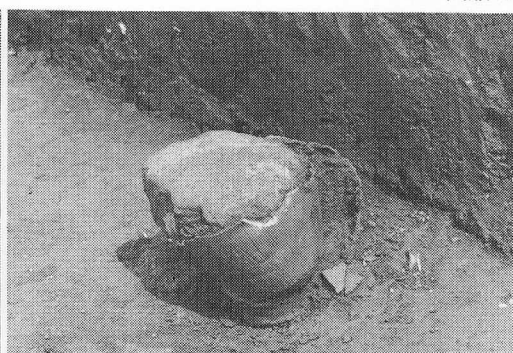
3 E-1 出土土器



6 E-2 出土土器



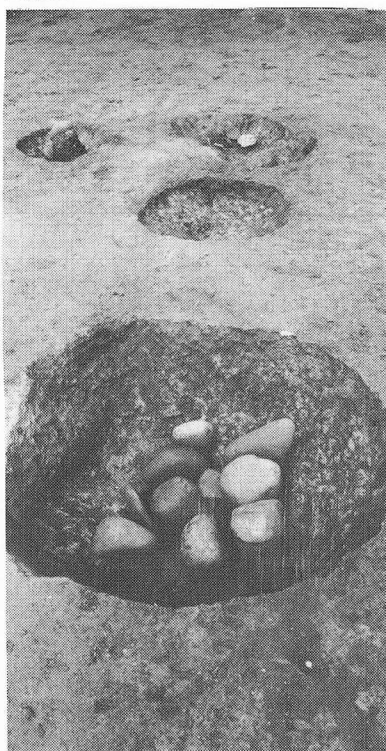
1 E-4 合わせ口甕棺墓（上部）



2 E-4 合わせ口甕棺墓（下部）



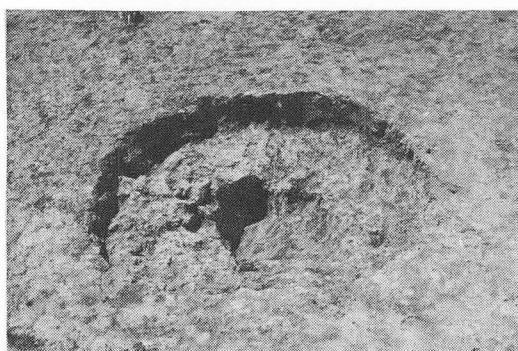
3 E-4 合わせ口甕棺一式



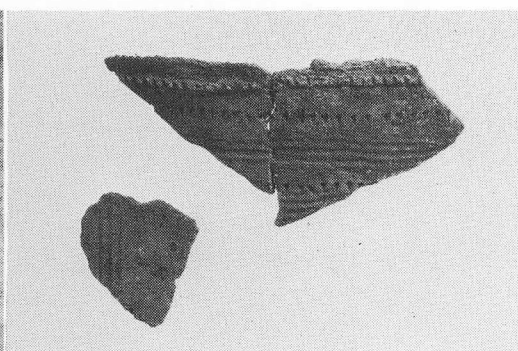
1 P-10 (手前) 礫の入ったビット



2 P-16 礫の中にすり石を交えたビット



3 P-38 底面に窪みをもつビット



4 P-38 出土土器



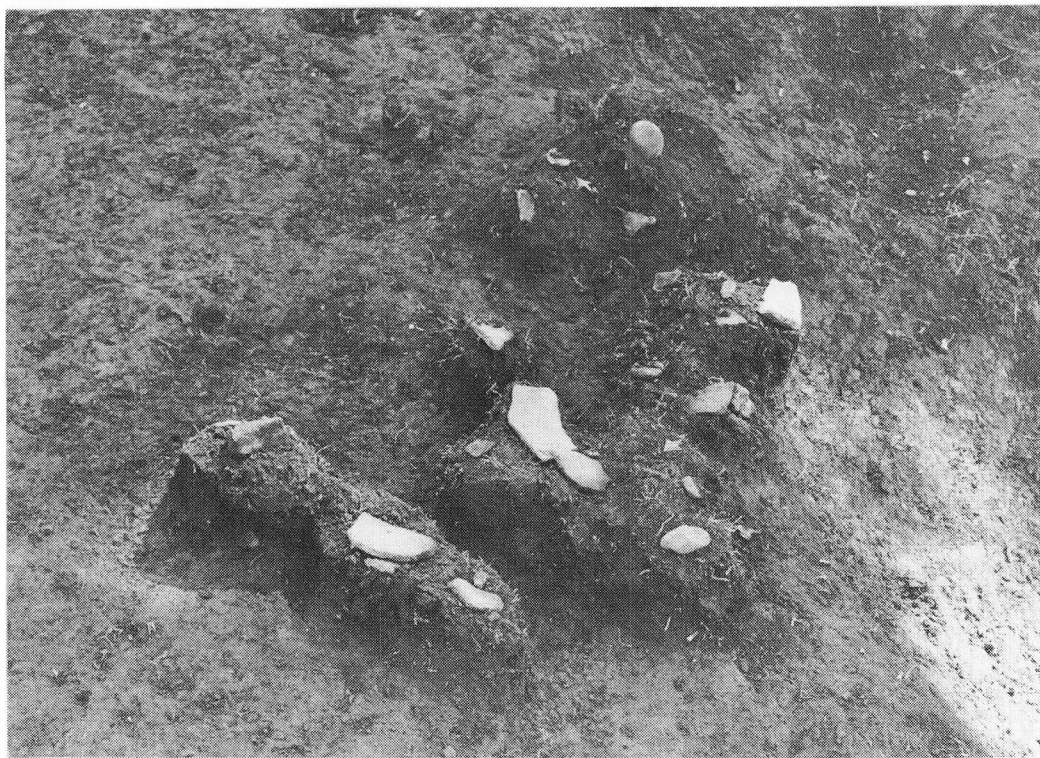
5 P-43 出土遺物



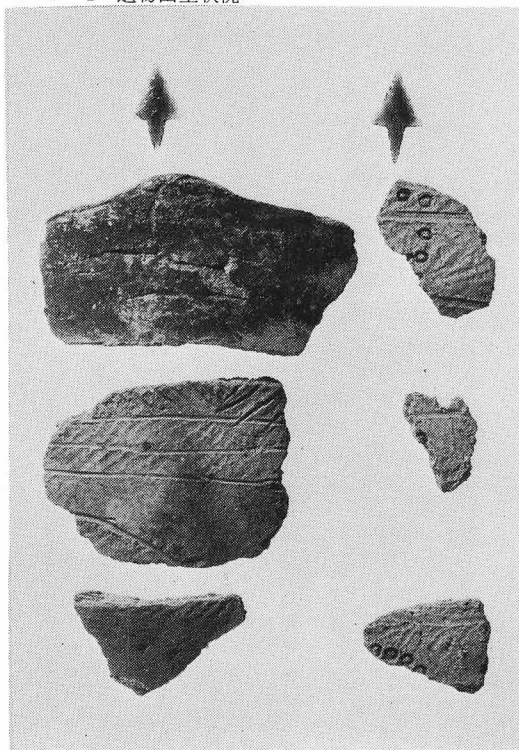
1 T-3 (中央)、T-8 (奥)、T-9 (手前)



2 礫の集中出土 (この下にP-34検出)



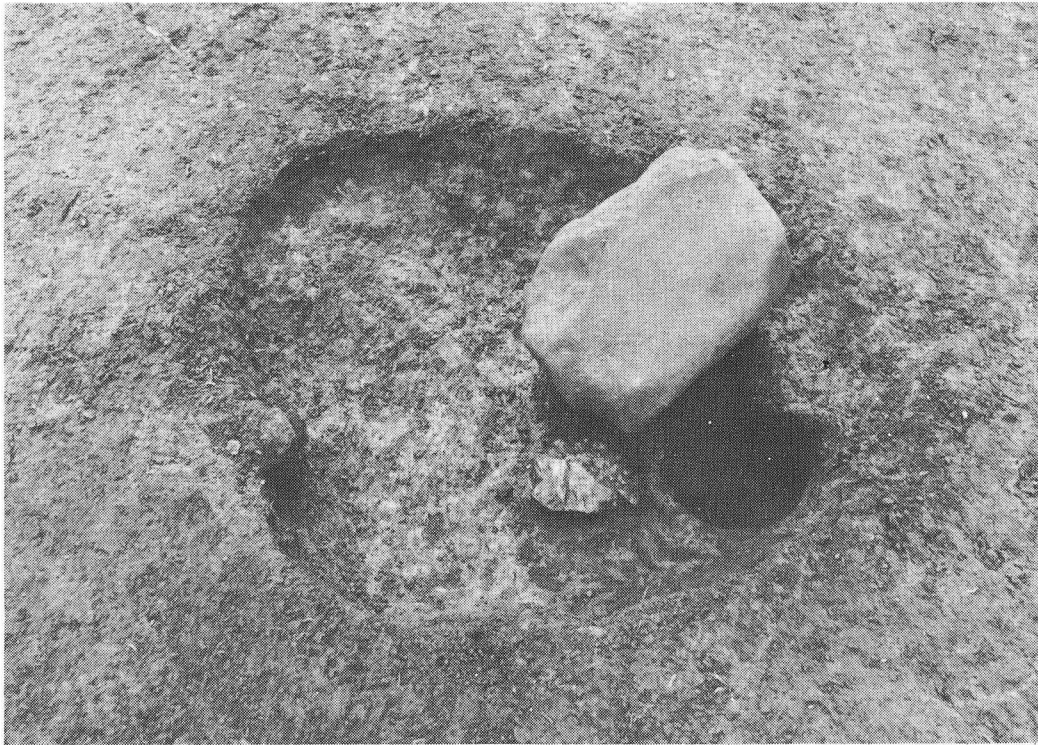
1 P-1 遺物出土状況



2 P-1 出土遺物



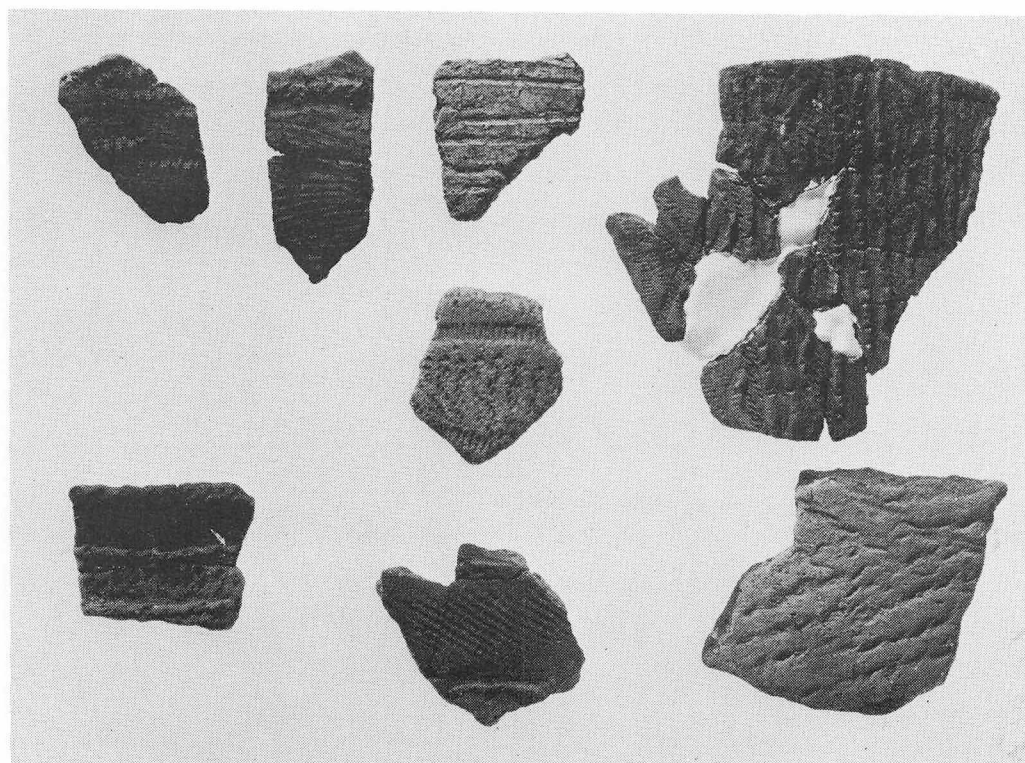
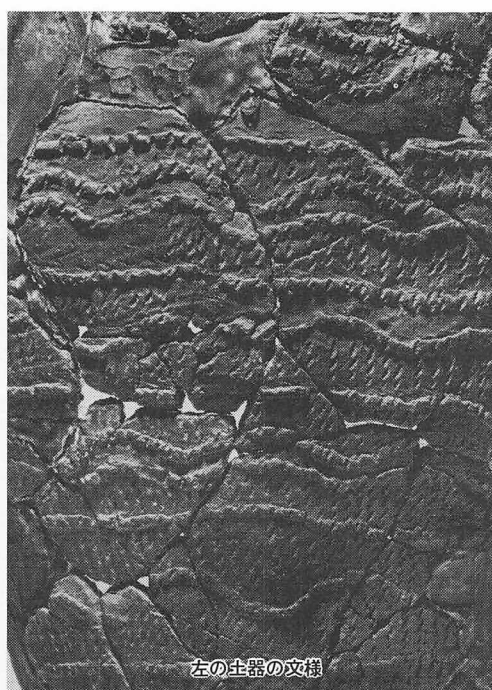
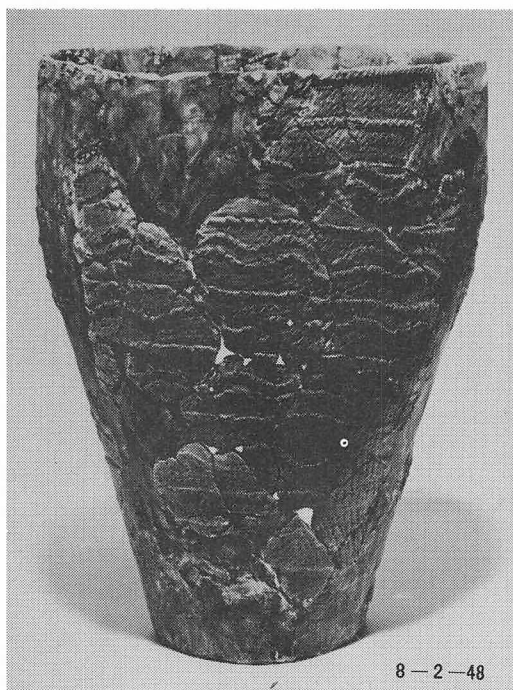
3 P-6 壺形土器の頸部



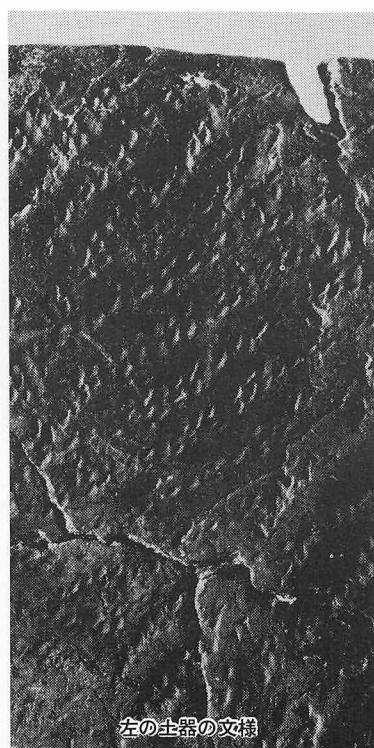
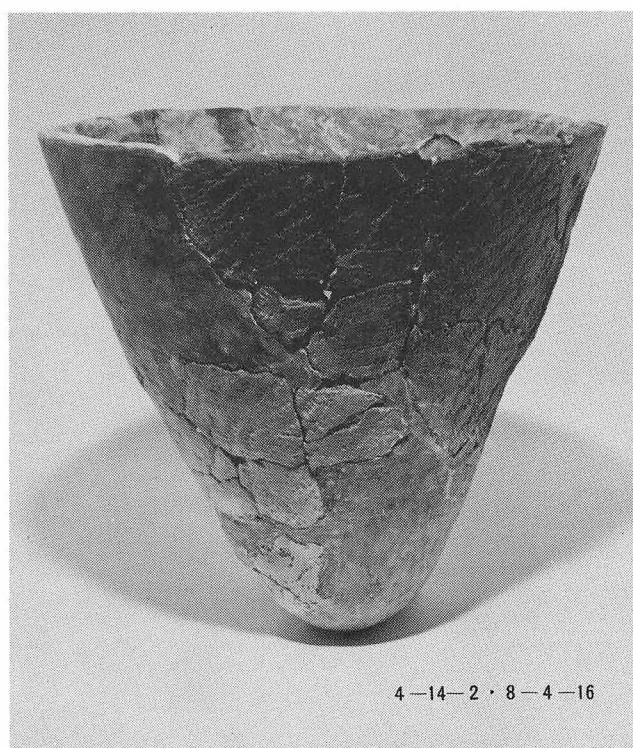
1 P-8 遺物出土状況



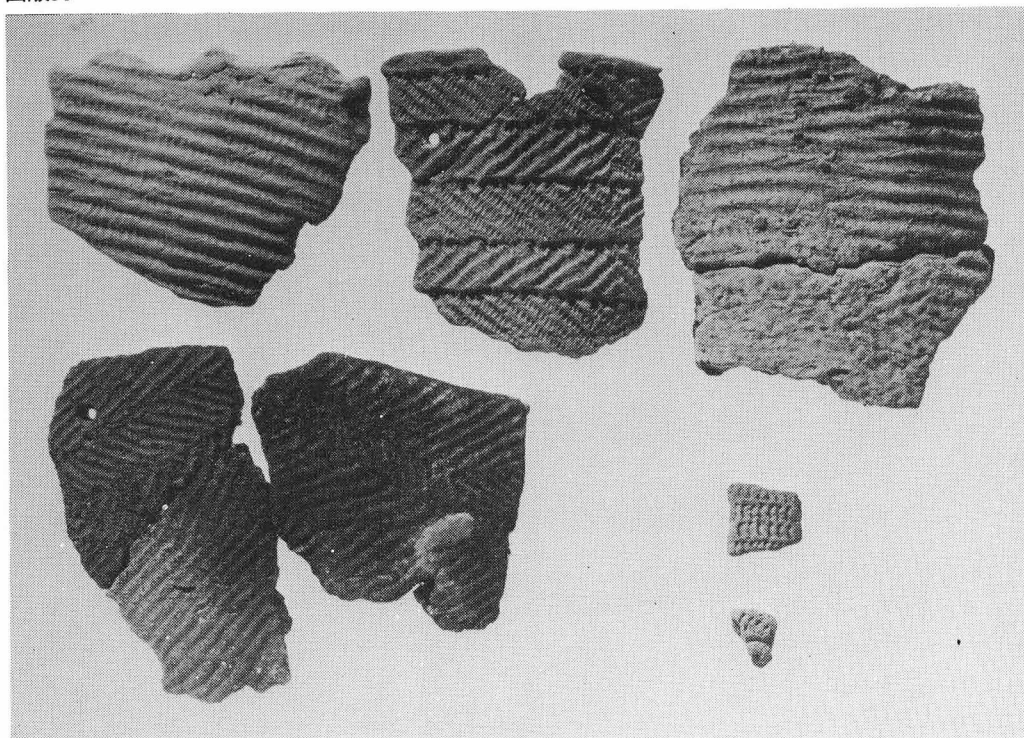
2 T-1 (大麻1遺跡を望む)



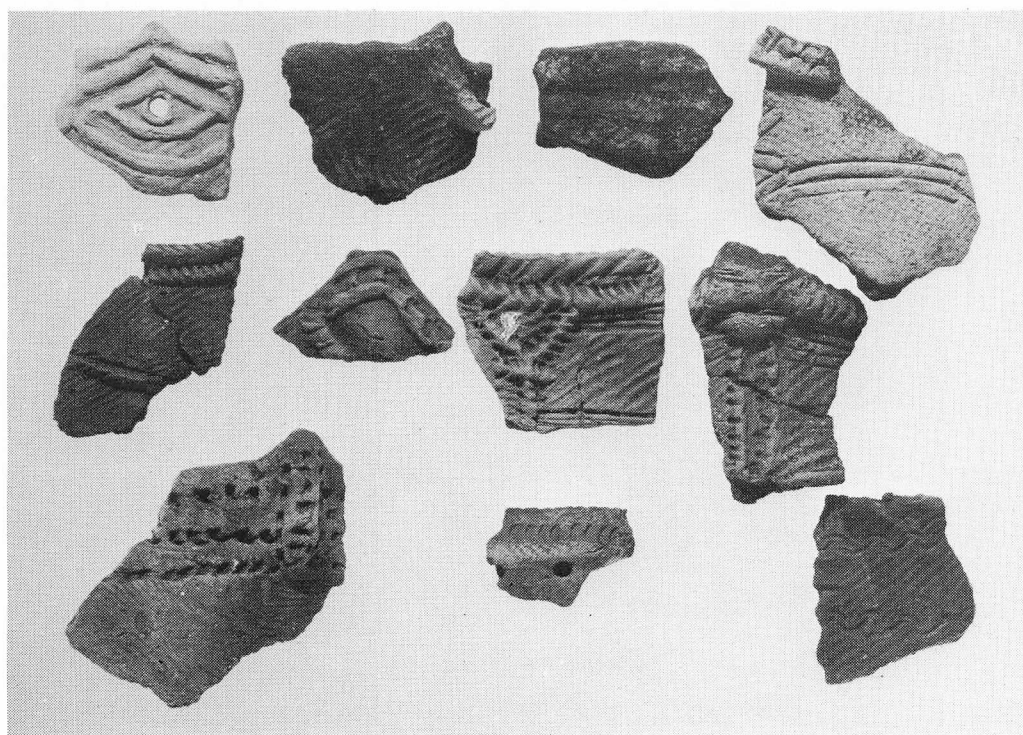
吉井の沢1遺跡 I群土器



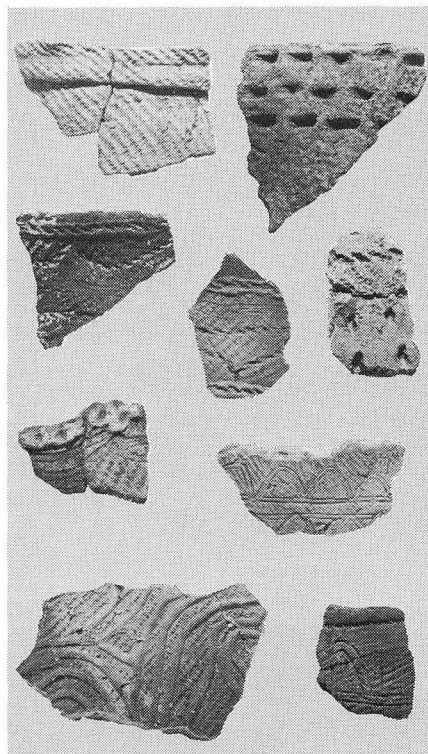
吉井の沢 1 遺跡 II 群土器



吉井の沢 1 遺跡 II 群土器



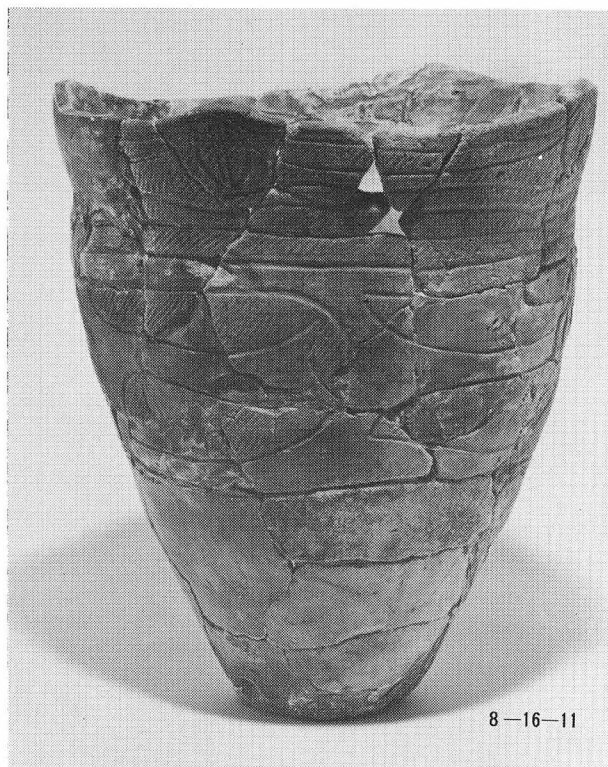
吉井の沢 1 遺跡 III 群土器



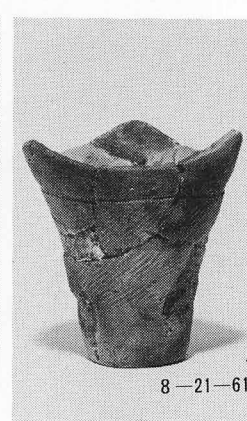
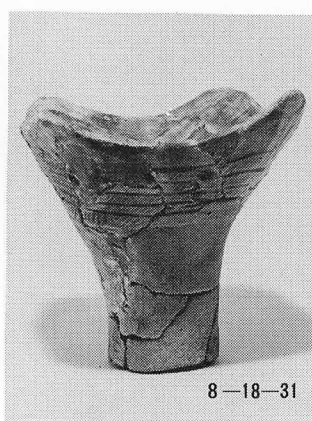
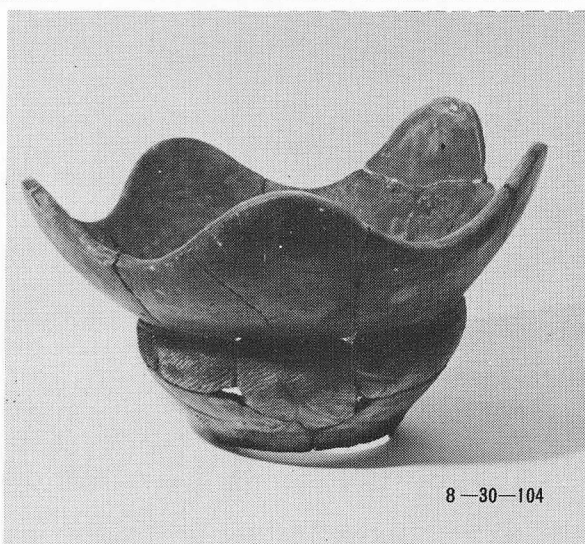
吉井の沢 1 遺跡 III～IV群 a 類土器



吉井の沢1遺跡 IV群b類土器



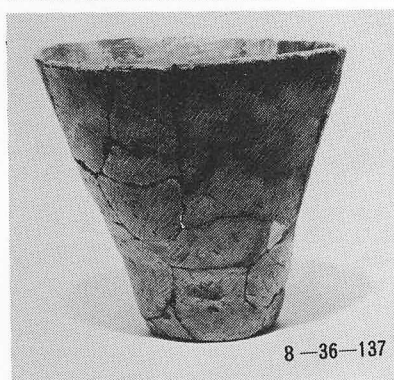
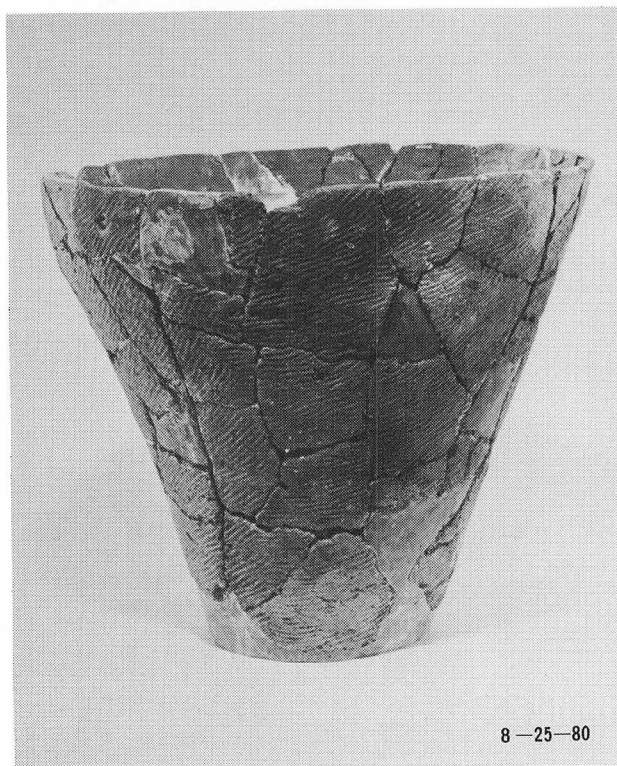
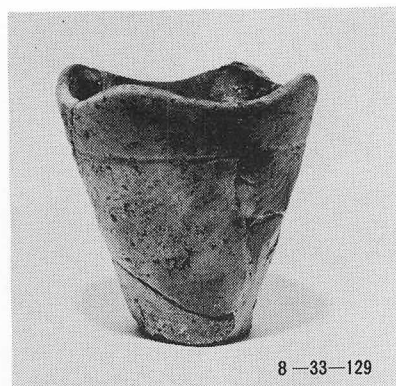
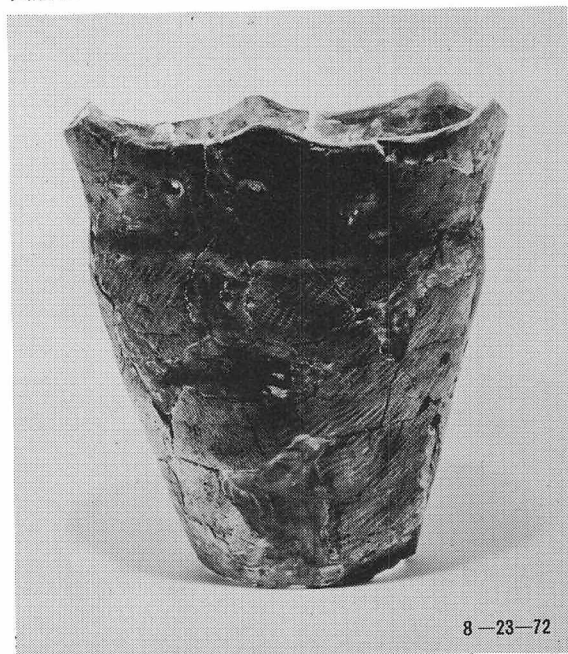
吉井の沢 1 遺跡 IV群 b 類土器



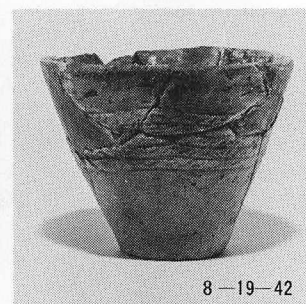
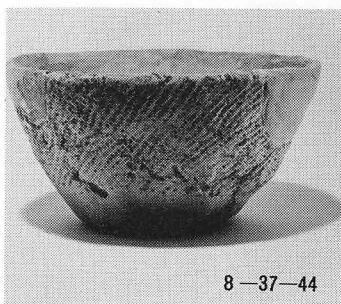
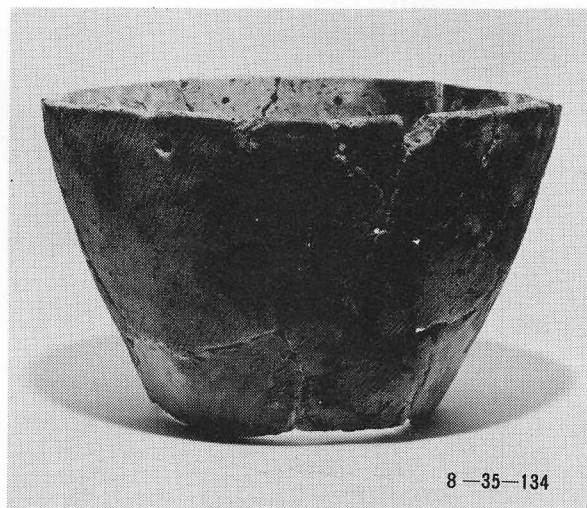
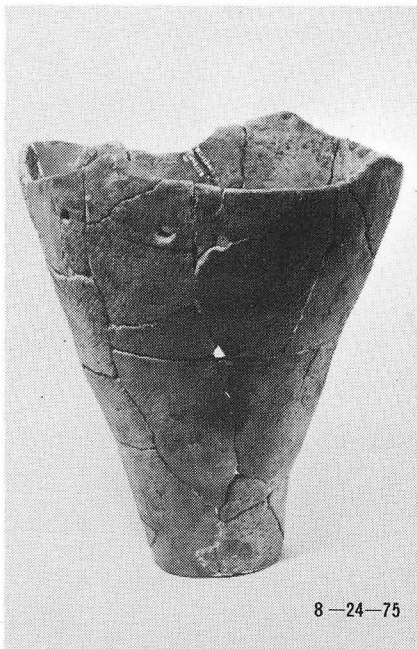
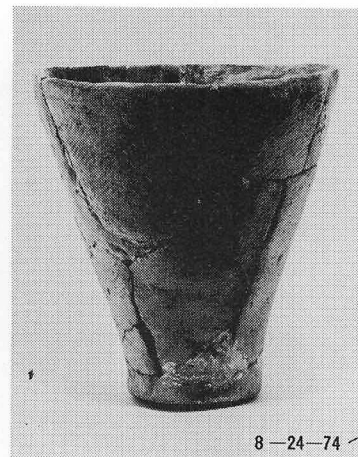
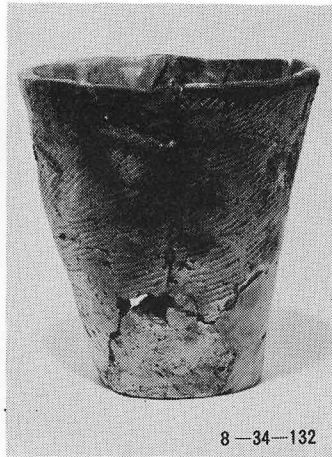
吉井の沢 1 遺跡 IV群 b 類土器



吉井の沢 1 遺跡 IV群 b 類土器



吉井の沢1遺跡 IV群b類土器



吉井の沢 1 遺跡 IV群 b 類土器



吉井の沢1遺跡 IV群b類土器



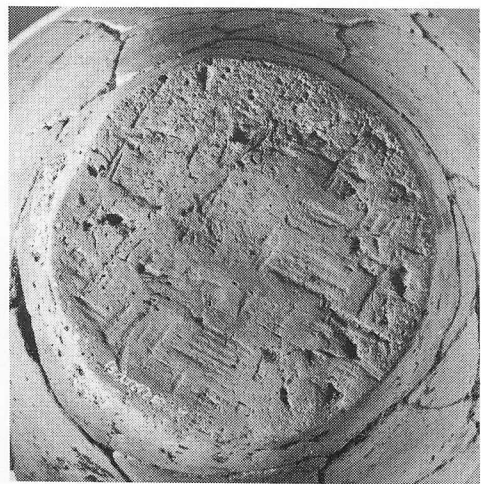
8—34—130

吉井の沢 1 遺跡 IV群 b 類土器



8-23-71

吉井の沢1遺跡 IV群b類土器

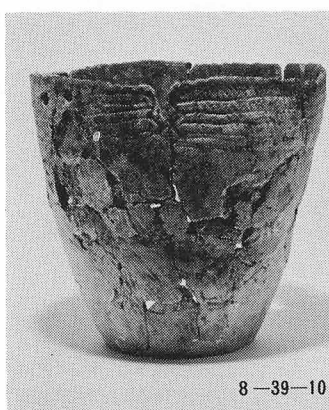


IV群b類土器の底面圧痕

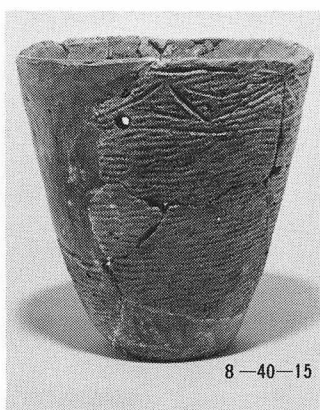
吉井の沢 1 遺跡 IV群b類土器



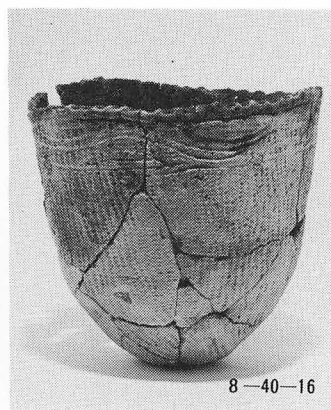
8-38-154



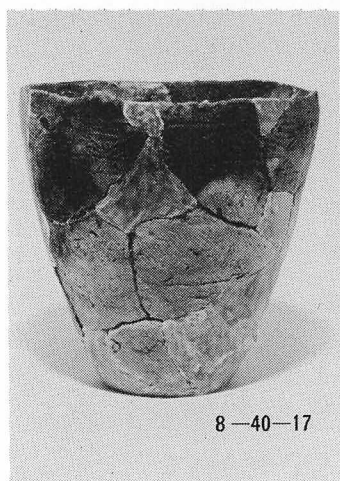
8-39-10



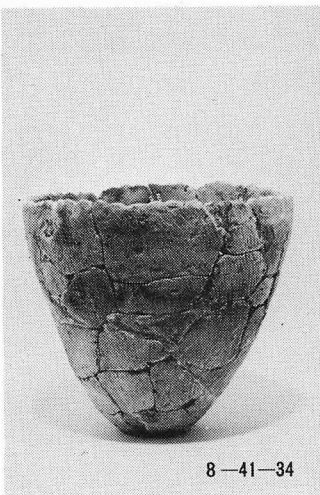
8-40-15



8-40-16



8-40-17

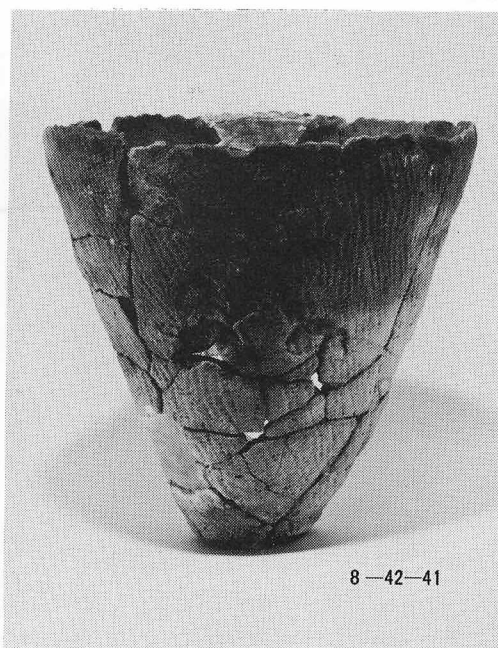


8-41-34

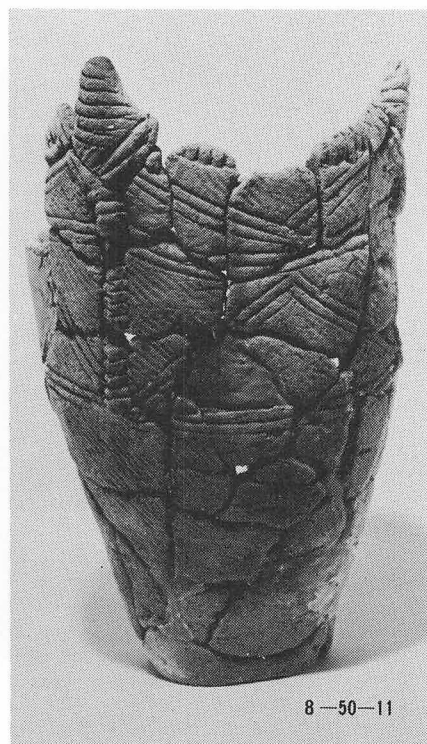
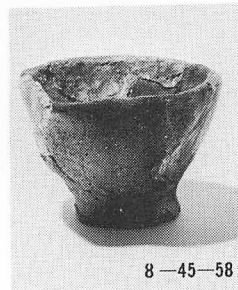
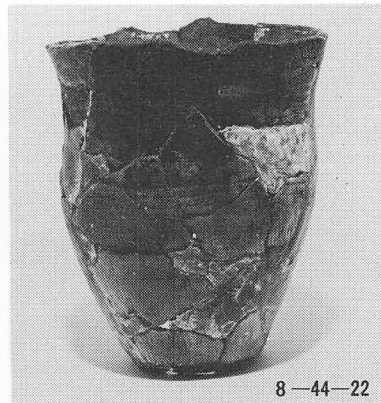


8-41-33

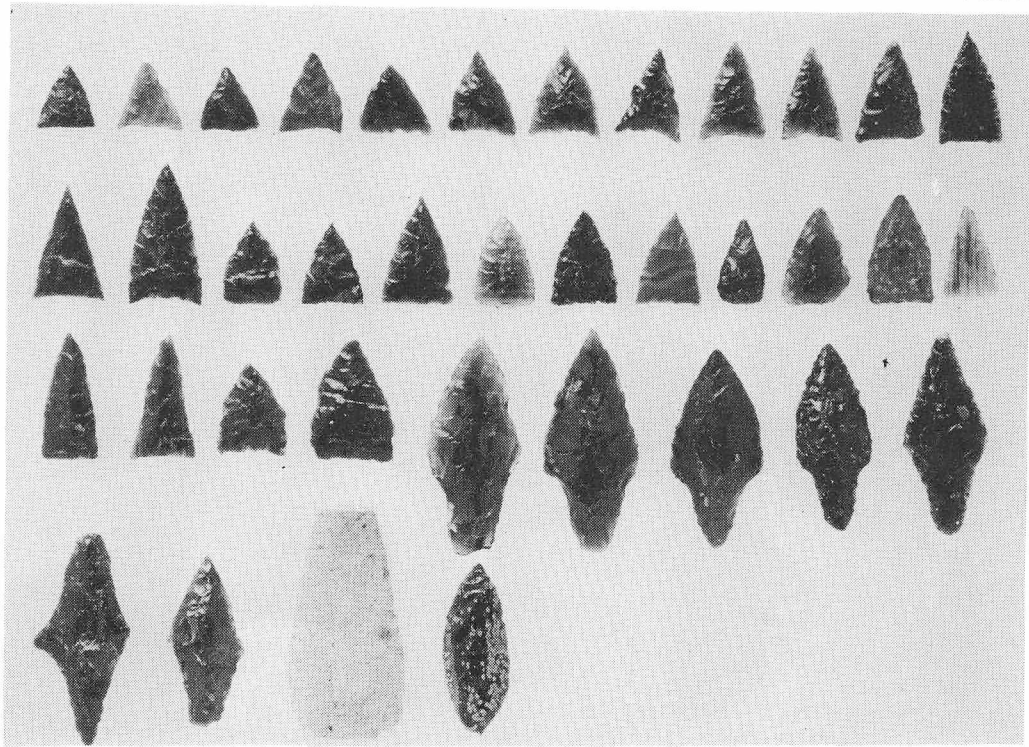
吉井の沢1遺跡 IV群c類・V群土器



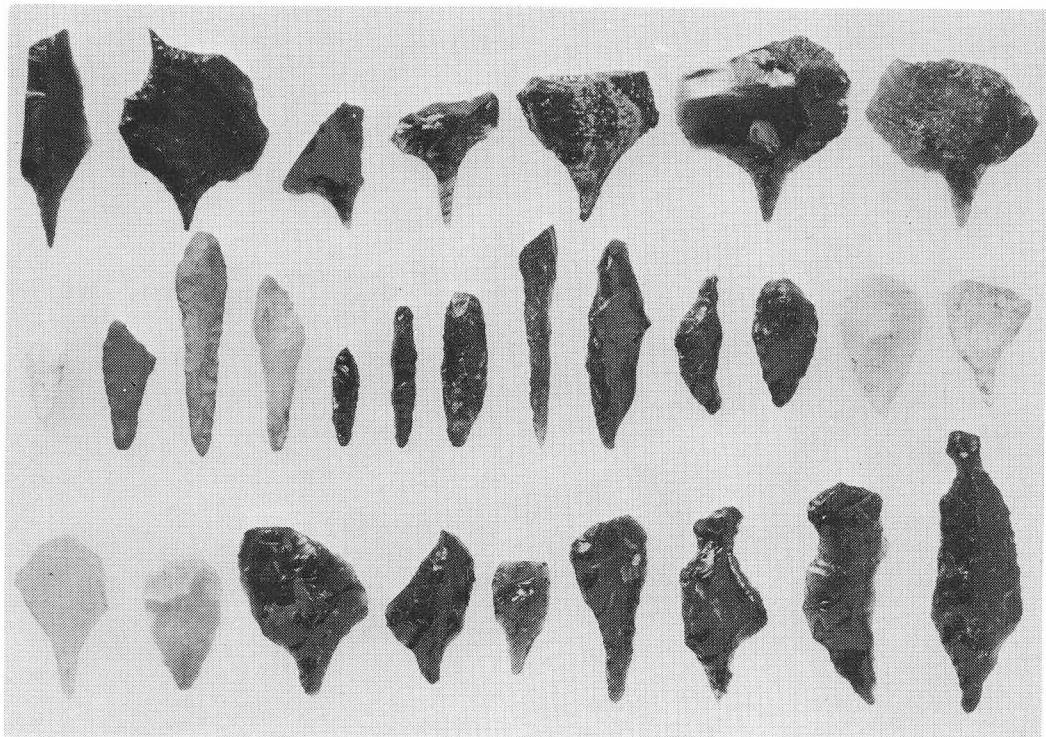
吉井の沢 1 遺跡 V 群土器



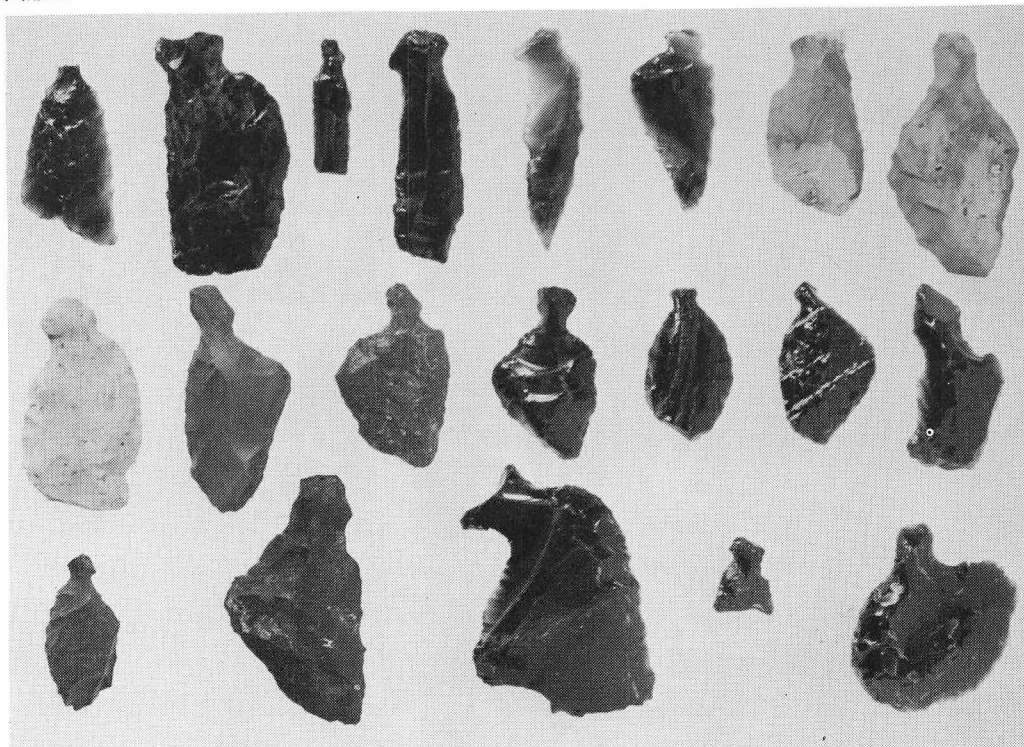
吉井の沢 1 遺跡 VI・VII群、大麻25遺跡III群土器



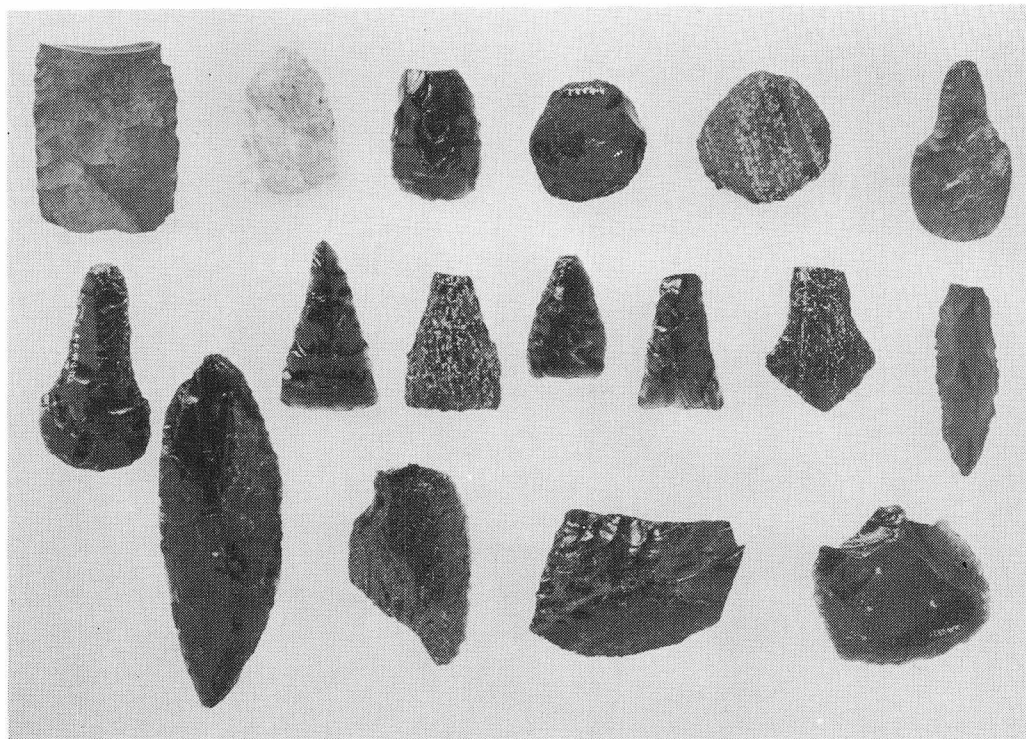
1 吉井の沢 1 遺跡 前期西群の石器



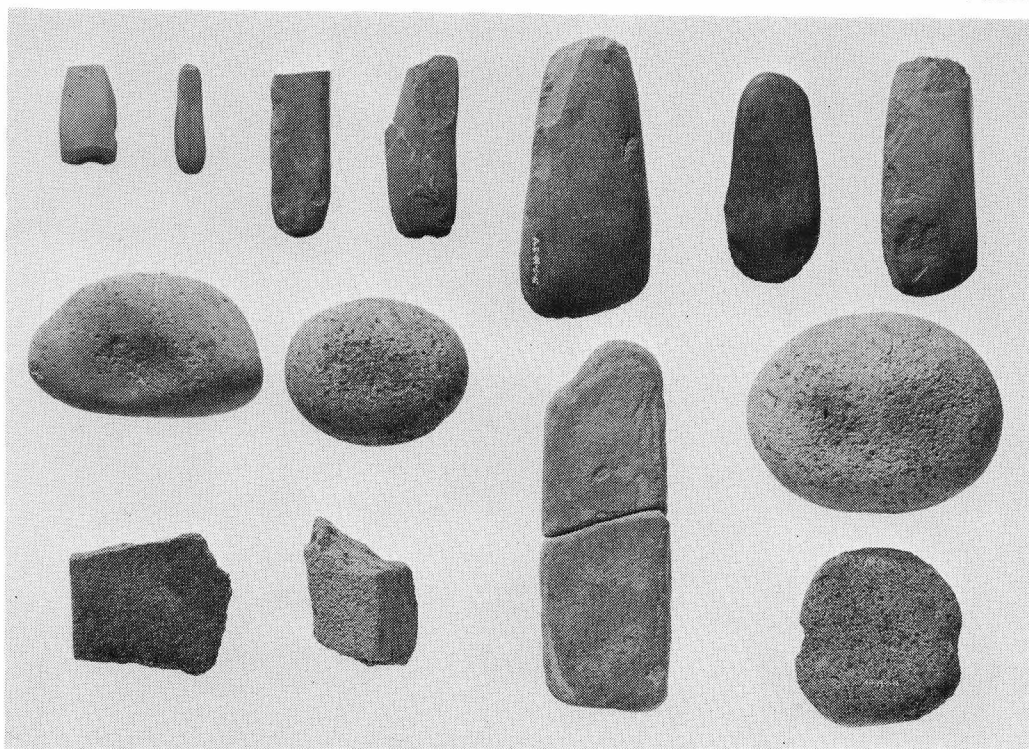
2 吉井の沢 1 遺跡 前期西群の石器



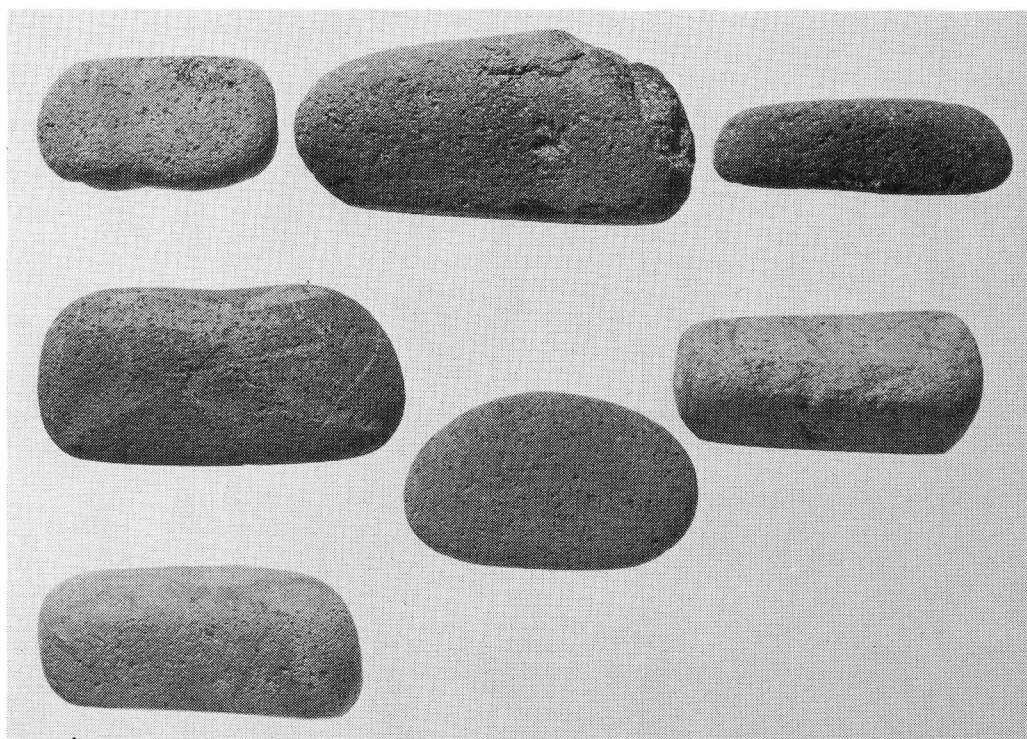
1 吉井の沢 1 遺跡 前期西群の石器



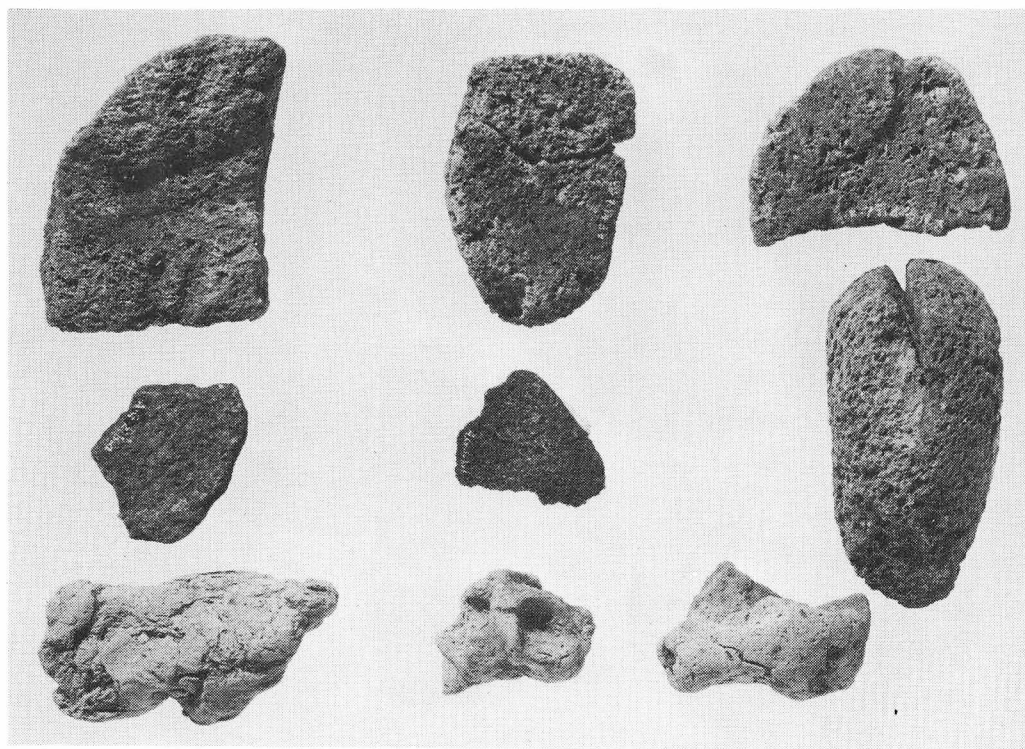
2 吉井の沢 1 遺跡 前期西群の石器



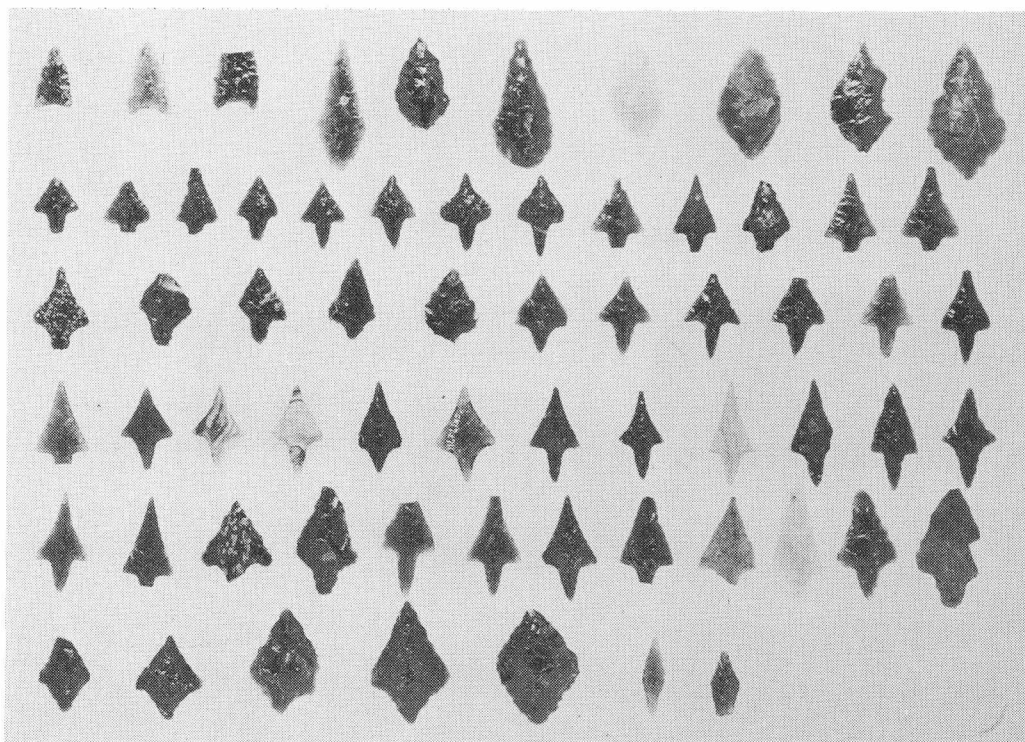
1 吉井の沢 1 遺跡 前期西群の石器



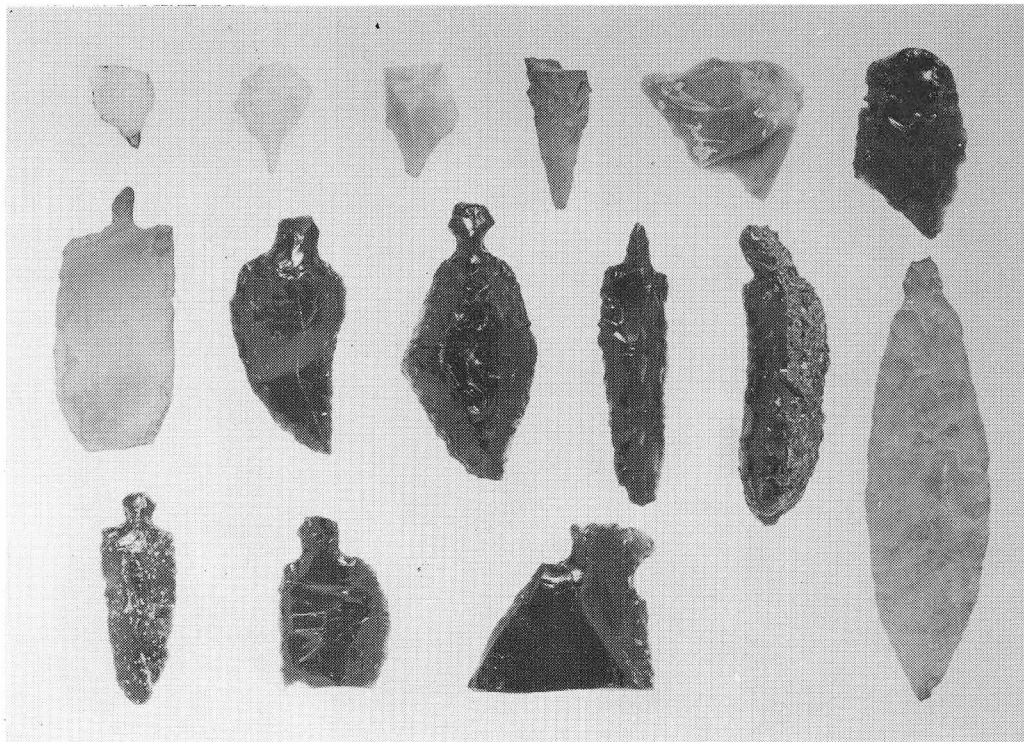
2 吉井の沢 1 遺跡 前期西群の石器



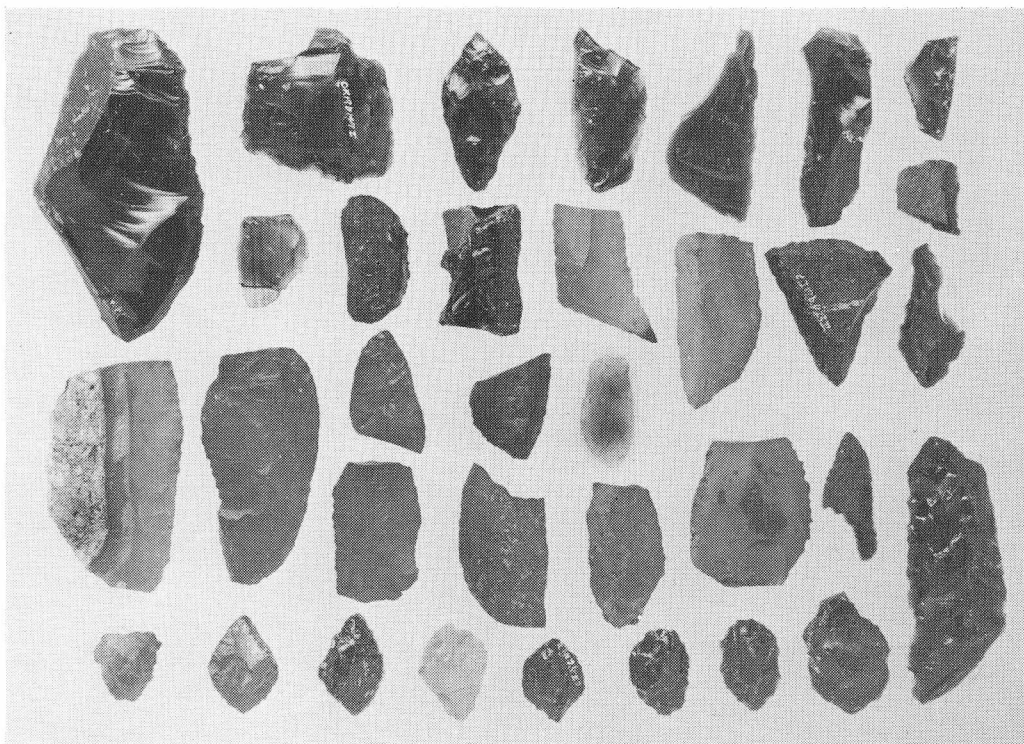
1 吉井の沢 1 遺跡 前期西群の軽石製品・粘土塊



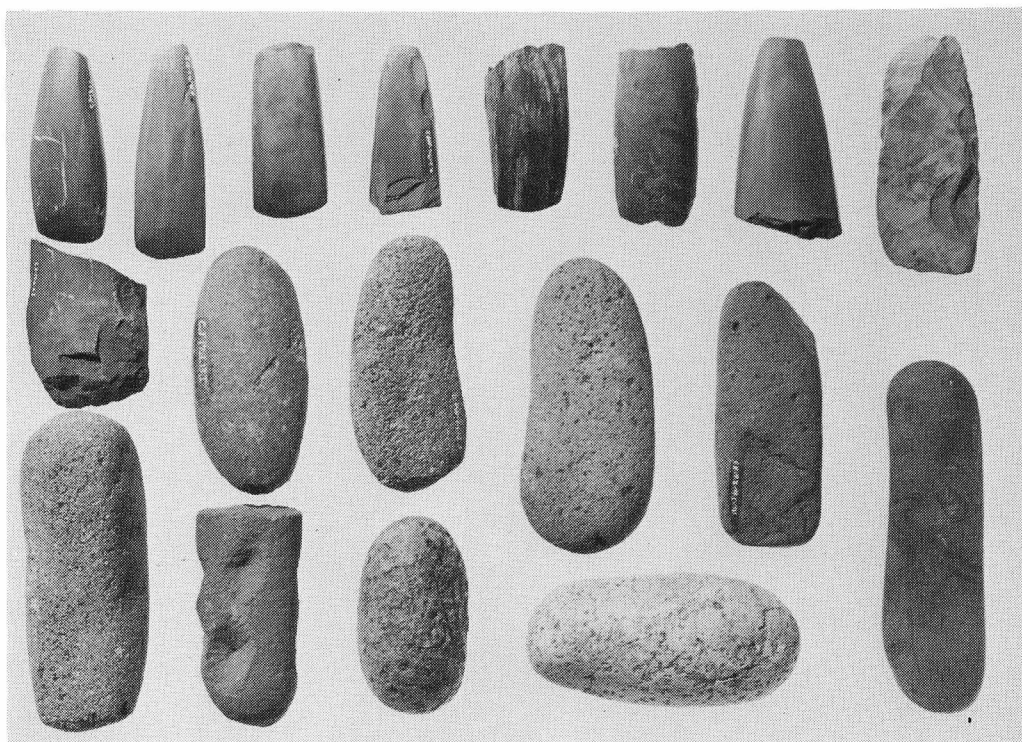
2 吉井の沢 1 遺跡 後期西群の石器



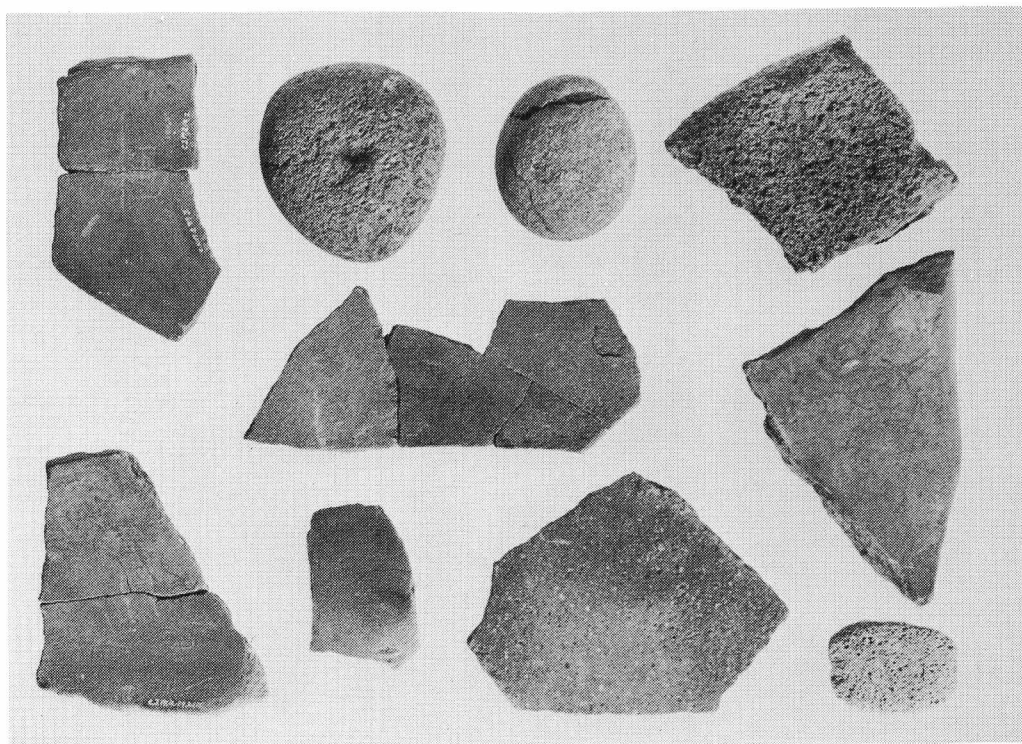
1 吉井の沢 1 遺跡 後期西群の石器



2 吉井の沢 1 遺跡 後期西群の石器



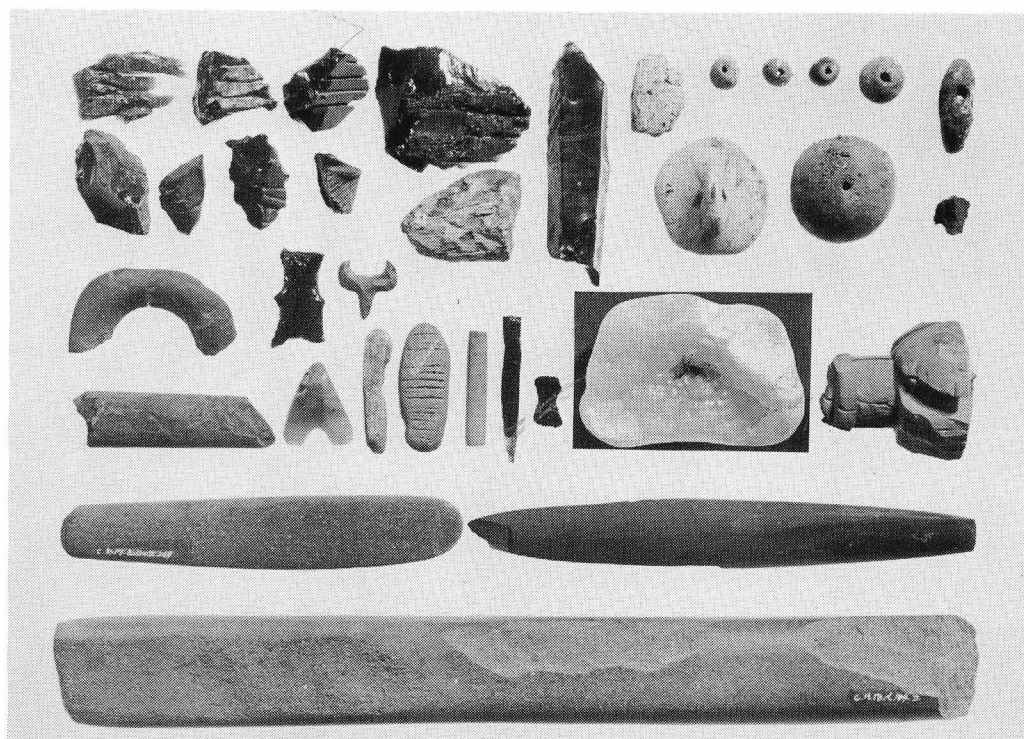
1 吉井の沢 1 遺跡 後期西群の石器



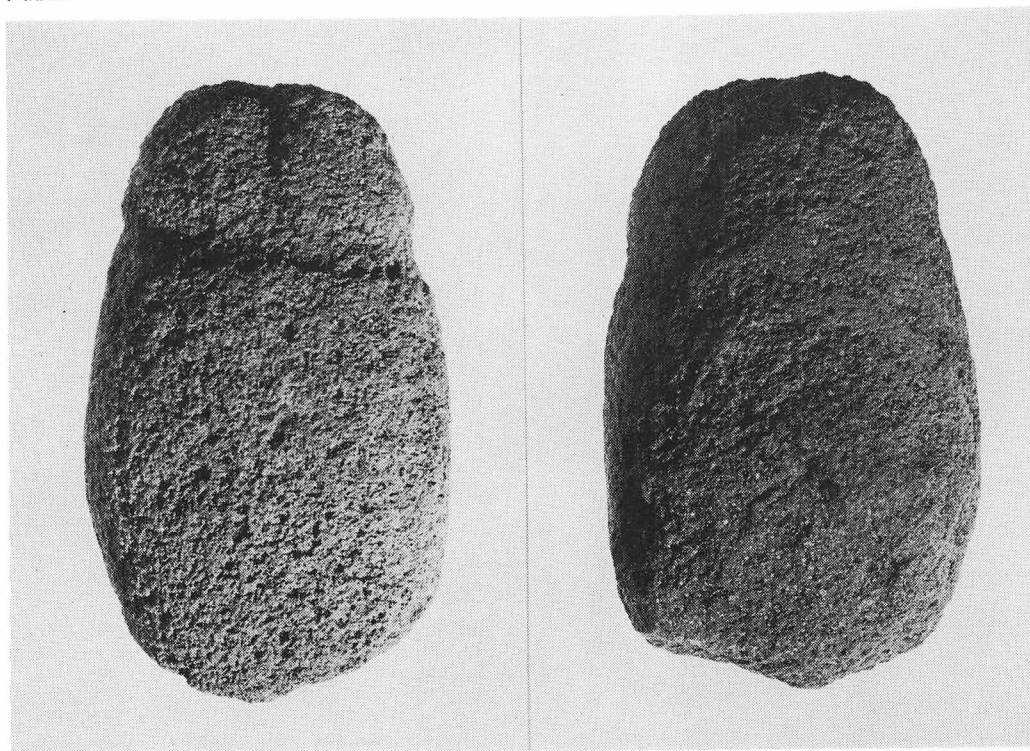
2 吉井の沢 1 遺跡 後期西群の石器



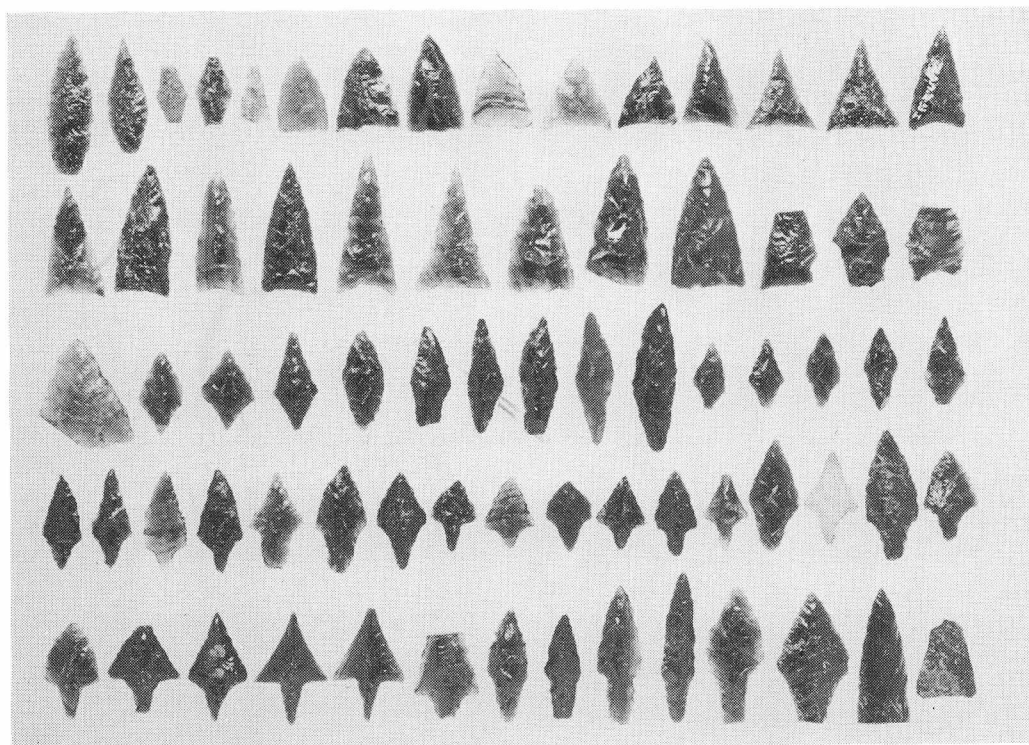
1 吉井の沢 1 遺跡 後期の土製品・石製品



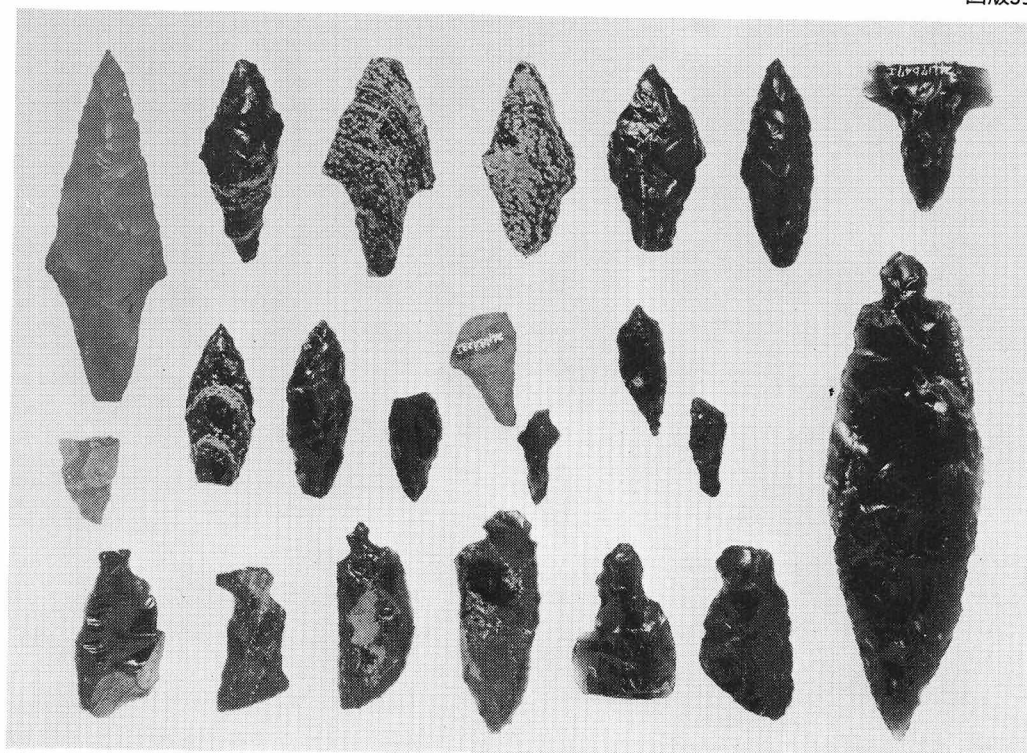
2 吉井の沢 1 遺跡 土製品・石製品



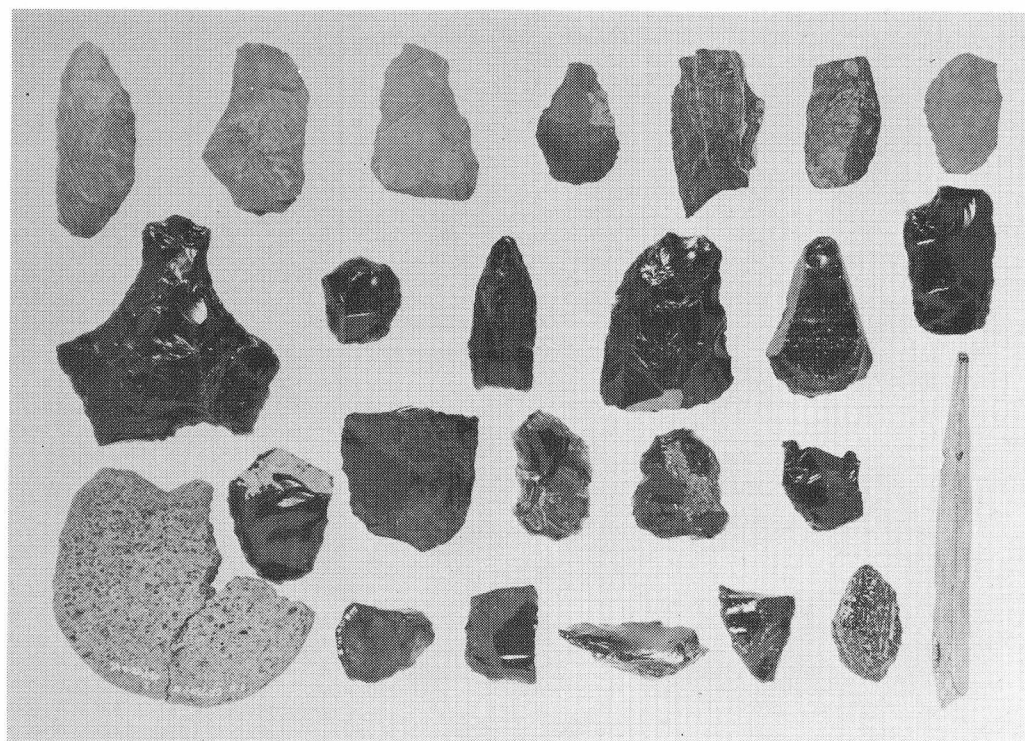
1 吉井の沢1遺跡 有溝石製品



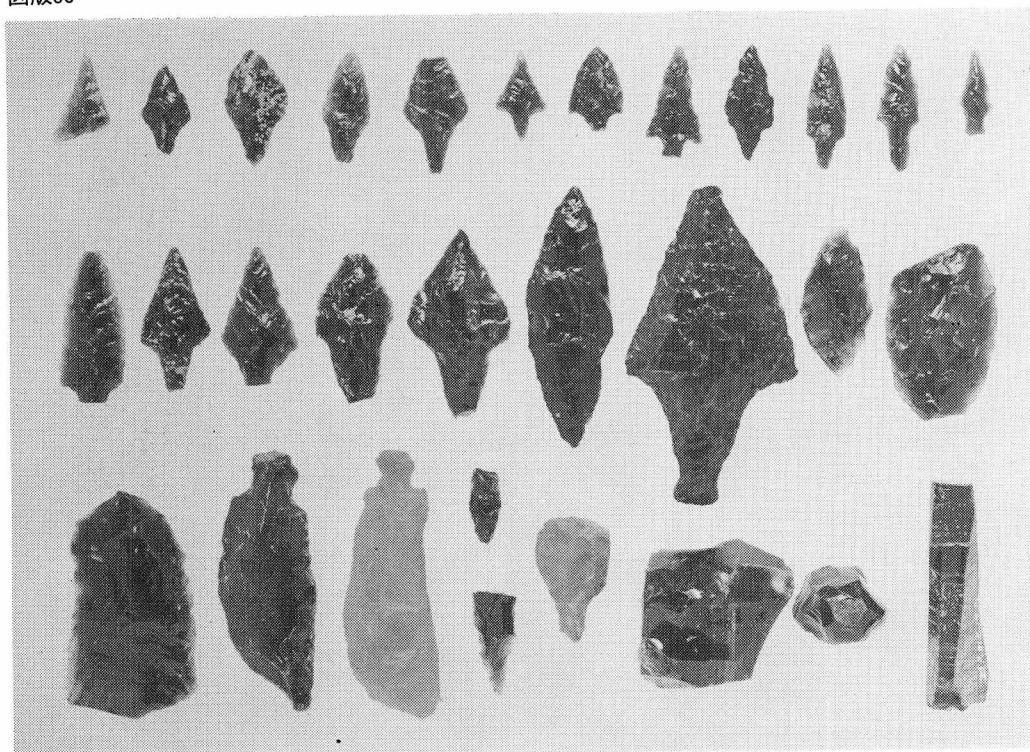
2 大麻24遺跡の石器



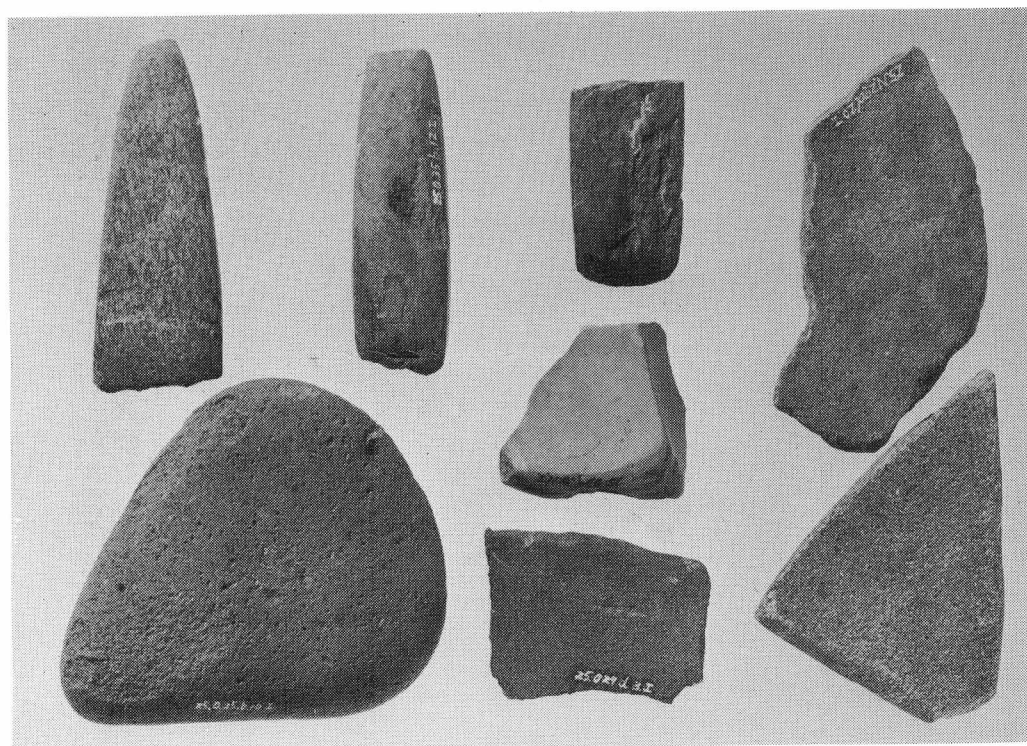
1 大麻24遺跡の石器



2 大麻24遺跡の石器



1 大麻25遺跡の石器



2 大麻25遺跡の石器

この報告書は、日本道路公団札幌建設局のご了解を得て増刷したものです。

実費価格1200円（郵送料金別途）

（財）北海道埋蔵文化財センター調査報告第5集

吉井の沢の遺跡

— 北海道縦貫自動車道江別地区埋蔵文化財発掘調査報告書 —

昭和57年3月31日 発行

編集・発行 財団法人北海道埋蔵文化財センター

064 札幌市中央区南15条西17丁目

TEL. (011)561-0067

印刷 興国印刷株式会社

札幌市西区手稲東3南1 TEL. (011)661-2221

