

写真図版



(1) 調査地全景（東より）



(2) 平成 19 年度調査区全景（西より）



(1) 平成 19 年度調査区町道東側全景 (北より)



(2) 平成 20 年度調査区全景 (南より)



(1) 平成 21 年度調査区全景（北より）



(2) 平成 21 年度調査区全景（上空より）



(1) SB01 (南より)



(2) SB02 (東より)



(1) SB03 (南西より)



(2) SB04 (東より)



(1) SB05[SP330] 柱根・礎板出土状況（西より）



(2) SB05[SP331] 柱根出土状況（西より）



(3) SP80 柱根出土状況（北より）



(4) SP81 柱根出土状況（北より）



(5) C9グリッド河川1木製品出土状況（西より）



(1) C 12 グリッド河川1 木製品出土状況 (北東より)



(2) C 11 グリッド河川1 木製品出土状況 (北東より)



(3) 河川2 (東より)



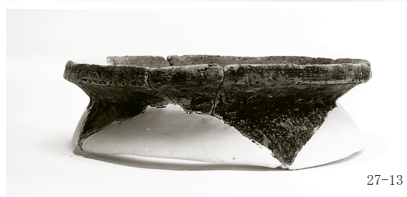
21-8



27-1



27-7



27-13



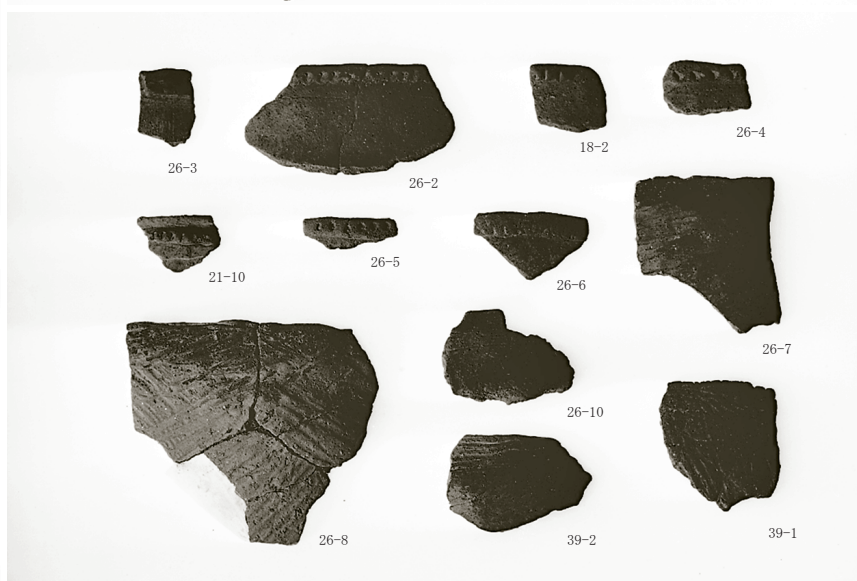
27-17



27-28



26-1



26-3

26-2

18-2

26-4

21-10

26-5

26-6

26-7

26-10

26-8

39-2

39-1



27-3



27-9



27-24



27-20



28-1



28-2