









調査風景等

①表土掘削 ②包含層掘削 ③遺物出土状況 (G-7・8区IV層) ④遺物出土状況 (e・f-29・30区IV層)  
⑤遺物出土状況 (掲載番号 28) ⑥遺物出土状況 (掲載番号 162) ⑦・⑧現地説明会



図版 2



縄文時代前～後期の遺構 1  
 ①・② 1号土坑 ③ 2号土坑 ④ 3号土坑  
 ⑤ 4号土坑 ⑥ 5号土坑 ⑦ 6号土坑 ⑧ 7号土坑





縄文時代前～後期の遺構 2

① 8号土坑 ② 9号土坑 ③ 10号土坑 ④ 11号土坑  
⑤ 12号土坑 ⑥ 13号土坑 ⑦ 14号土坑 ⑧ 15号土坑



図版 4



縄文時代前～後期の遺構 3

① 16号土坑 ② 17号土坑 ③ 1・2号落とし穴 (左: 1号)  
④ 1号落とし穴 ⑤・⑥ 2号落とし穴 ⑦ 3号落とし穴





縄文時代前～後期の遺構 4  
 ①・② 4号落とし穴 ③ 5号落とし穴 ④ 6号落とし穴  
 ⑤ 1号集石遺構 ⑥ 2号集石遺構 ⑦ 3号集石遺構  
 -297-



図版 6



縄文時代晩期の遺構  
 ① 18号土坑 ② 19号土坑 ③ 20・21号土坑（左：21号）  
 ④ 20号土坑 ⑤ 21号土坑





古墳時代の遺構 1

① 1～4号竪穴建物跡（右上：1号・右下：2号・中央：4号・左：3号）

② 7～14号竪穴建物跡（右から10・7・8・9号 左から16・14・13・11・12号）





古墳時代の遺構 2

①・② 1号竪穴建物跡遺物出土状況 ③ 1号竪穴建物跡床面検出状況  
④ 2号竪穴建物跡遺物出土状況 ⑤ 2号竪穴建物跡完掘





古墳時代の遺構 3

- ① 3号竪穴建物跡遺物出土状況 ② 3号竪穴建物跡完掘  
③・④ 4号竪穴建物跡埋土状況 ⑤ 4号竪穴建物跡遺物出土状況





古墳時代の遺構 4

①・② 5号竪穴建物跡遺物出土状況 ③ 5号竪穴建物跡完掘  
④ 6号竪穴建物跡完掘





古墳時代の遺構 5  
①・②・③ 7号竪穴建物跡遺物出土状況  
④ 7号竪穴建物跡完掘





古墳時代の遺構 6  
① 8号竪穴建物跡遺物出土状況 ② 8号竪穴建物跡完掘





古墳時代の遺構 7

① 8号竪穴建物跡埋土状況 ②・③ 8号竪穴建物跡柱穴内出土土器 ④ 9号竪穴建物跡埋土状況  
⑤ 9号竪穴建物跡遺物出土状況 ⑥ 9号竪穴建物跡完掘 ⑦ 10号竪穴建物跡遺物出土状況





古墳時代の遺構 8

- ① 11・12 号竪穴建物跡埋土状況（切り合い、手前：11 号） ② 11 号竪穴建物跡炭化材出土状況  
③ 11・12 号竪穴建物跡完掘（左：11 号） ④ 13 号竪穴建物跡遺物出土状況 ⑤ 14 号竪穴建物跡完掘





古墳時代の遺構 9

- ① 15号竪穴建物跡検出 ② 15号竪穴建物跡完掘 ③ 16号竪穴建物跡遺物出土状況  
④ 16号竪穴建物跡完掘 ⑤・⑥ 17号竪穴建物跡遺物出土状況 ⑦ 17号竪穴建物跡床面検出状況





古墳時代の遺構 10

① 17号竪穴建物跡完掘 ② 18号竪穴建物跡遺物出土状況





古墳時代の遺構 11

①・② 18 号竪穴建物跡埋土状況 (①東側・②西側) ③ 18 号竪穴建物跡完掘 (上: 19 号)  
④ 19 号竪穴建物跡埋土状況 ⑤・⑥ 19 号竪穴建物跡遺物出土状況





古墳時代の遺構 12

① 19号竪穴建物跡完掘 ② 22号土坑 ③ 23号土坑 ④ 24号土坑 ⑤ 25号土坑





古墳時代の遺構 13

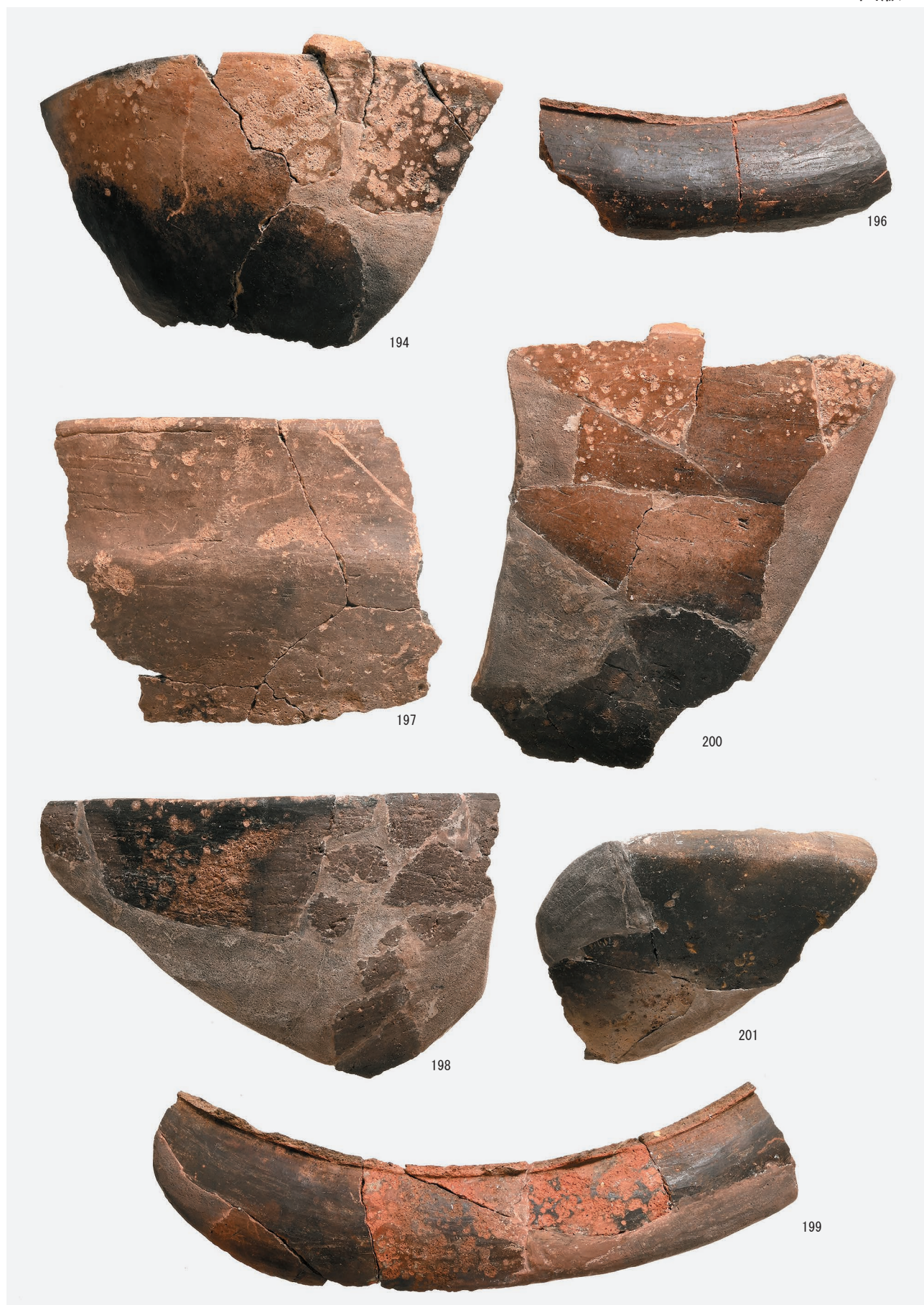
①・②土器棺検出 ③土器棺内埋土 ④土器棺出土状況 ⑤土器溜まり





縄文時代前期～弥生時代の遺構内出土遺物 1





縄文時代前期～弥生時代の遺構内出土遺物 2





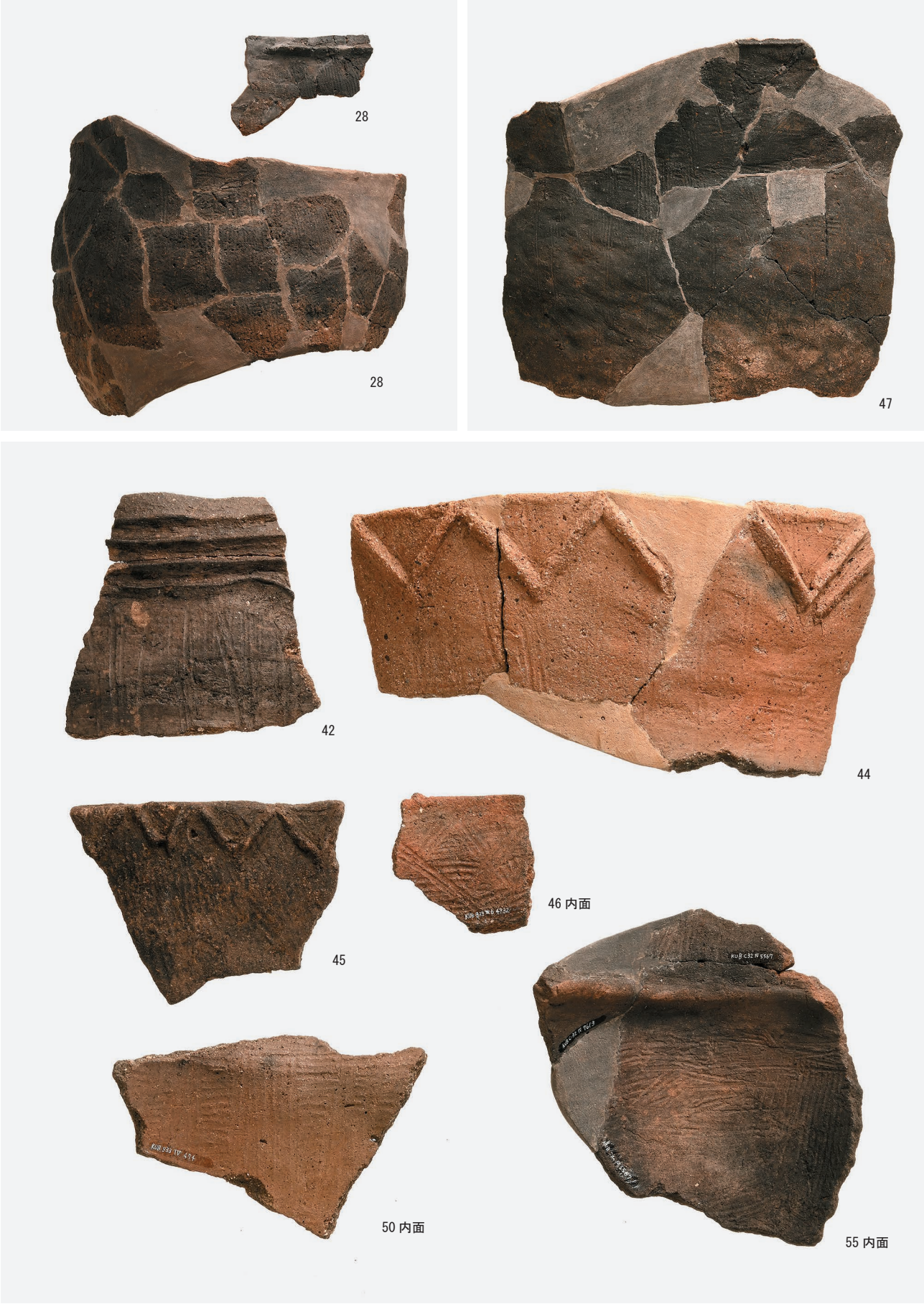
Ⅲ類土器 1, Ⅻ類土器 1





I · II 類土器, III 類土器 2





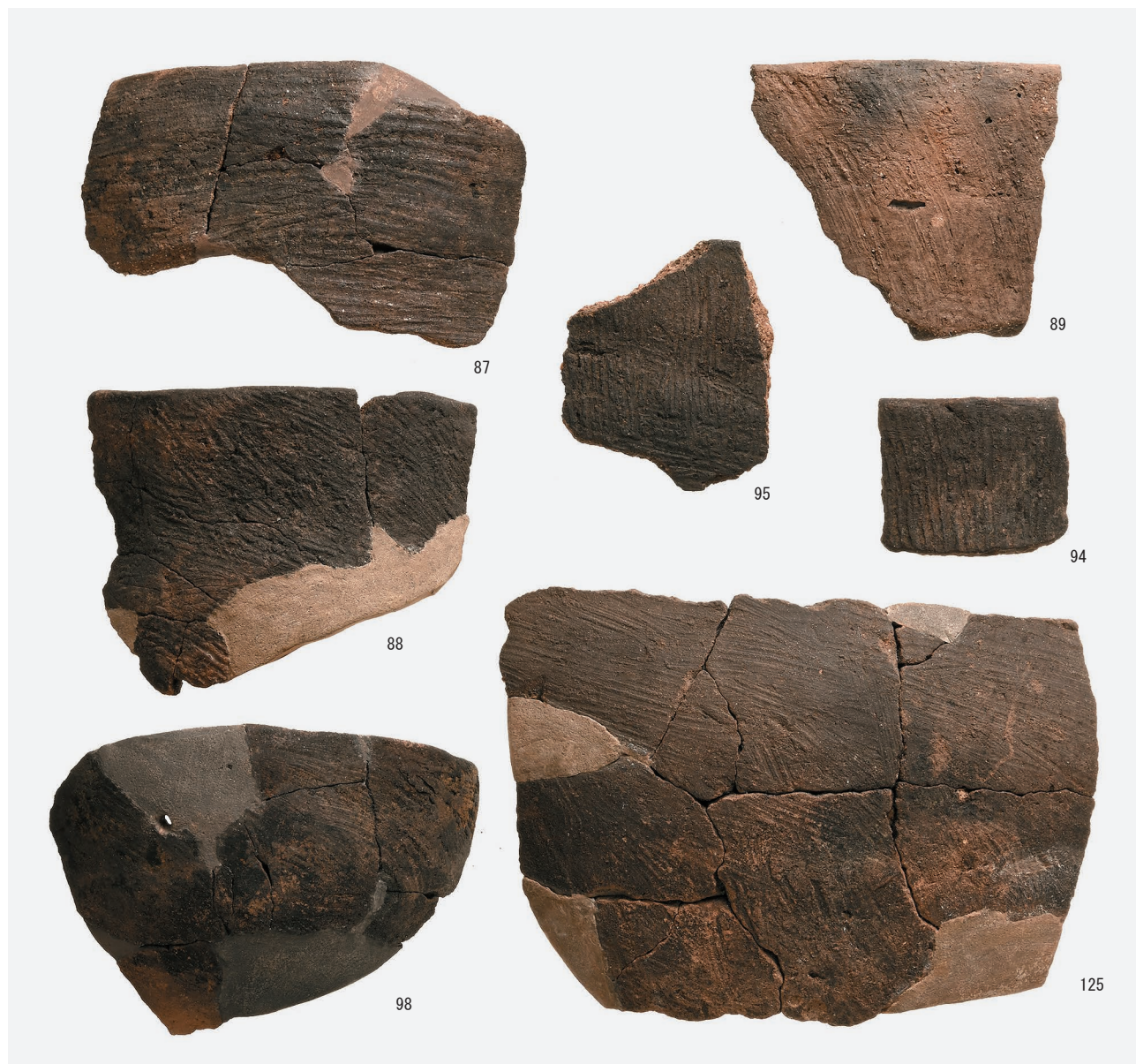
Ⅲ類土器 3





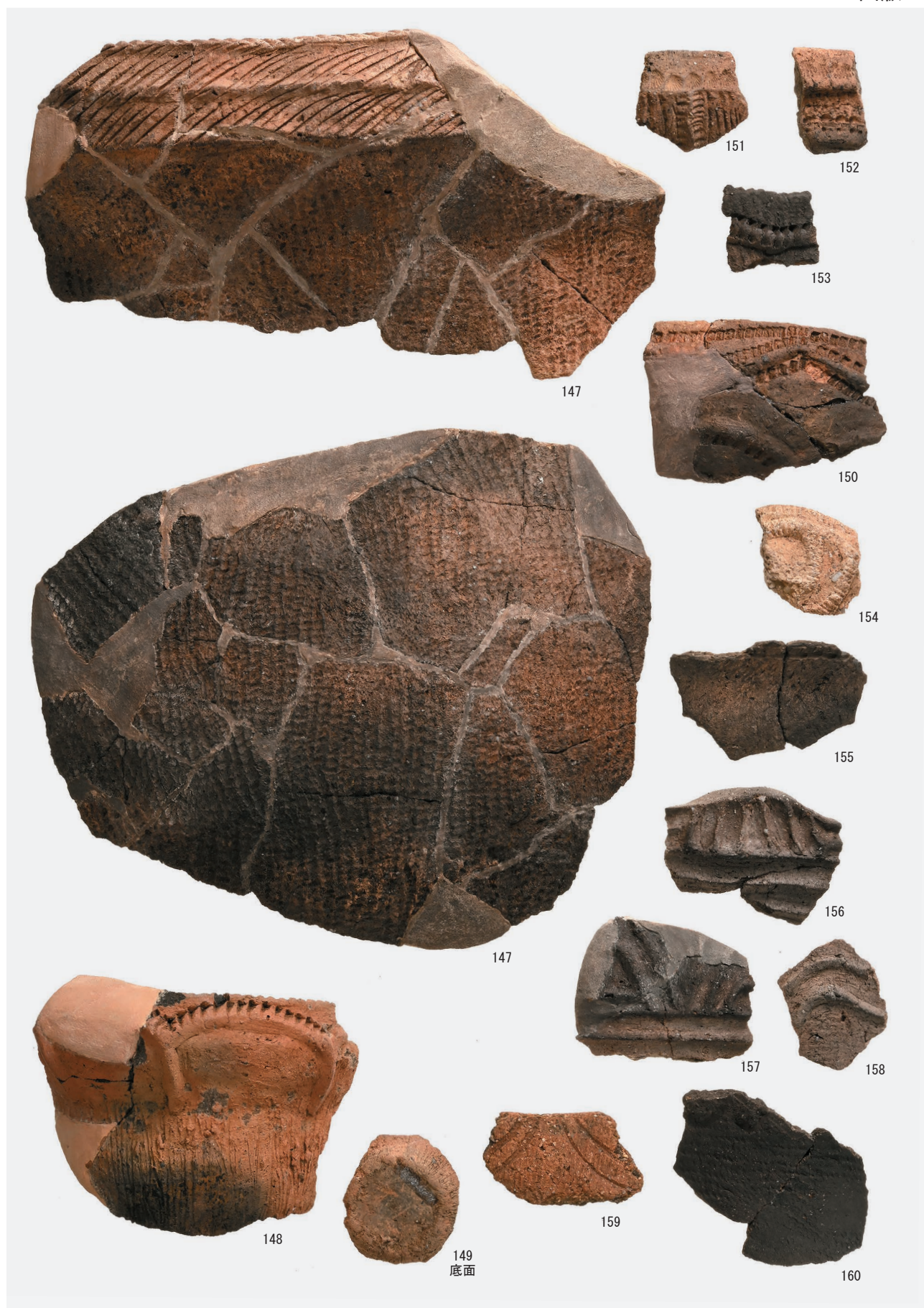
Ⅲ類土器 4





Ⅲ類土器 5





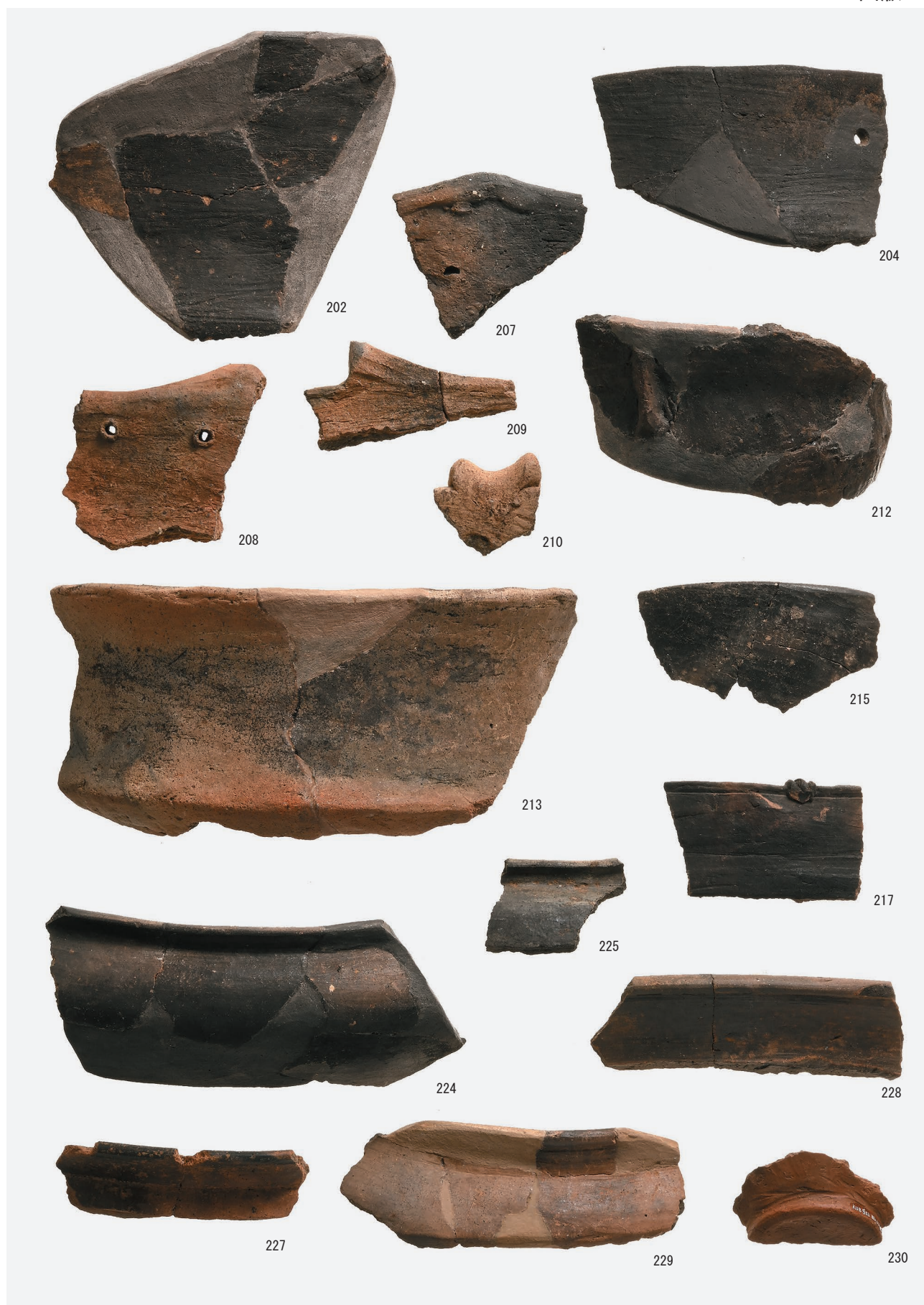
IV類土器 1





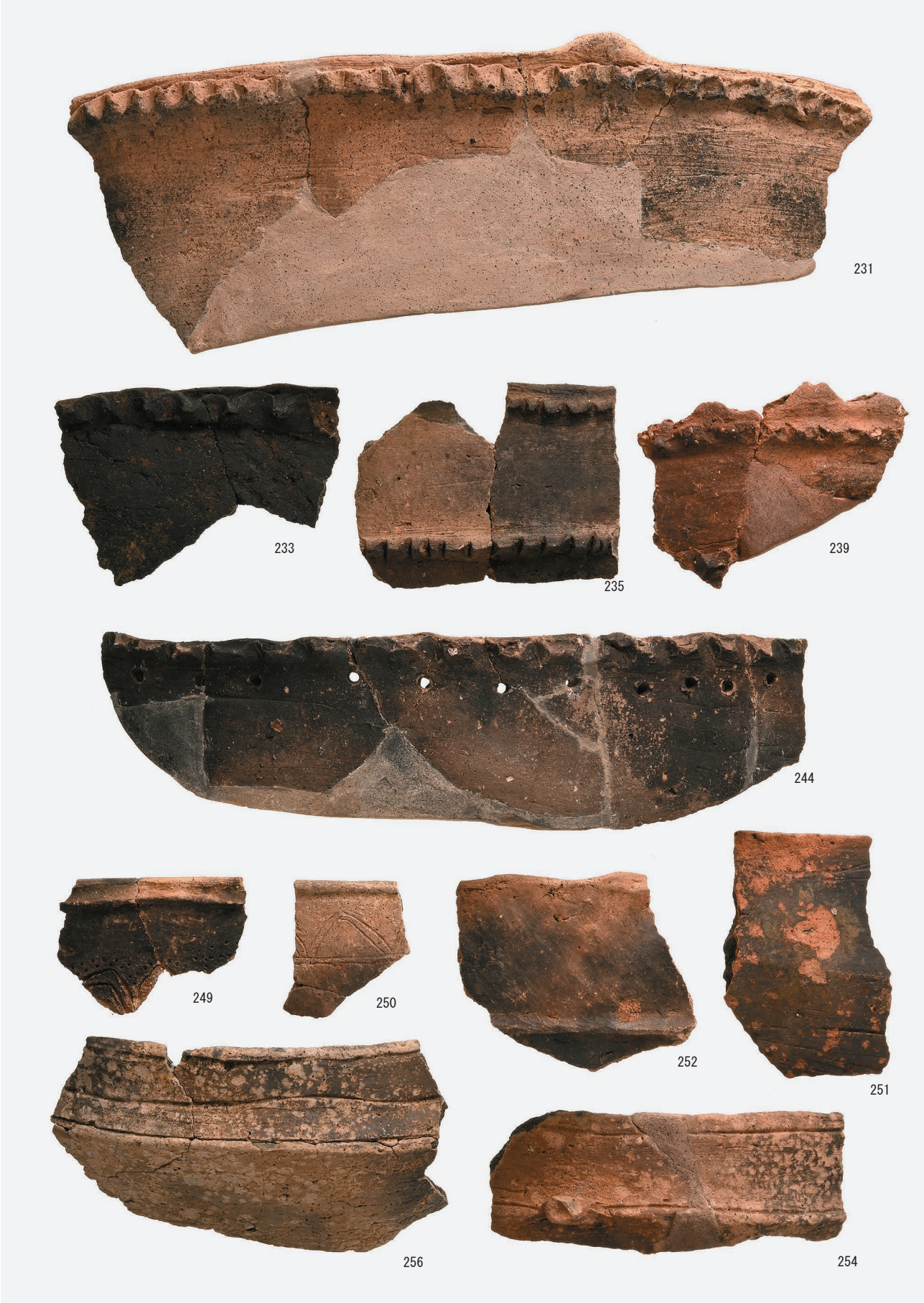
IV類土器 2, V~X類土器





XI類土器



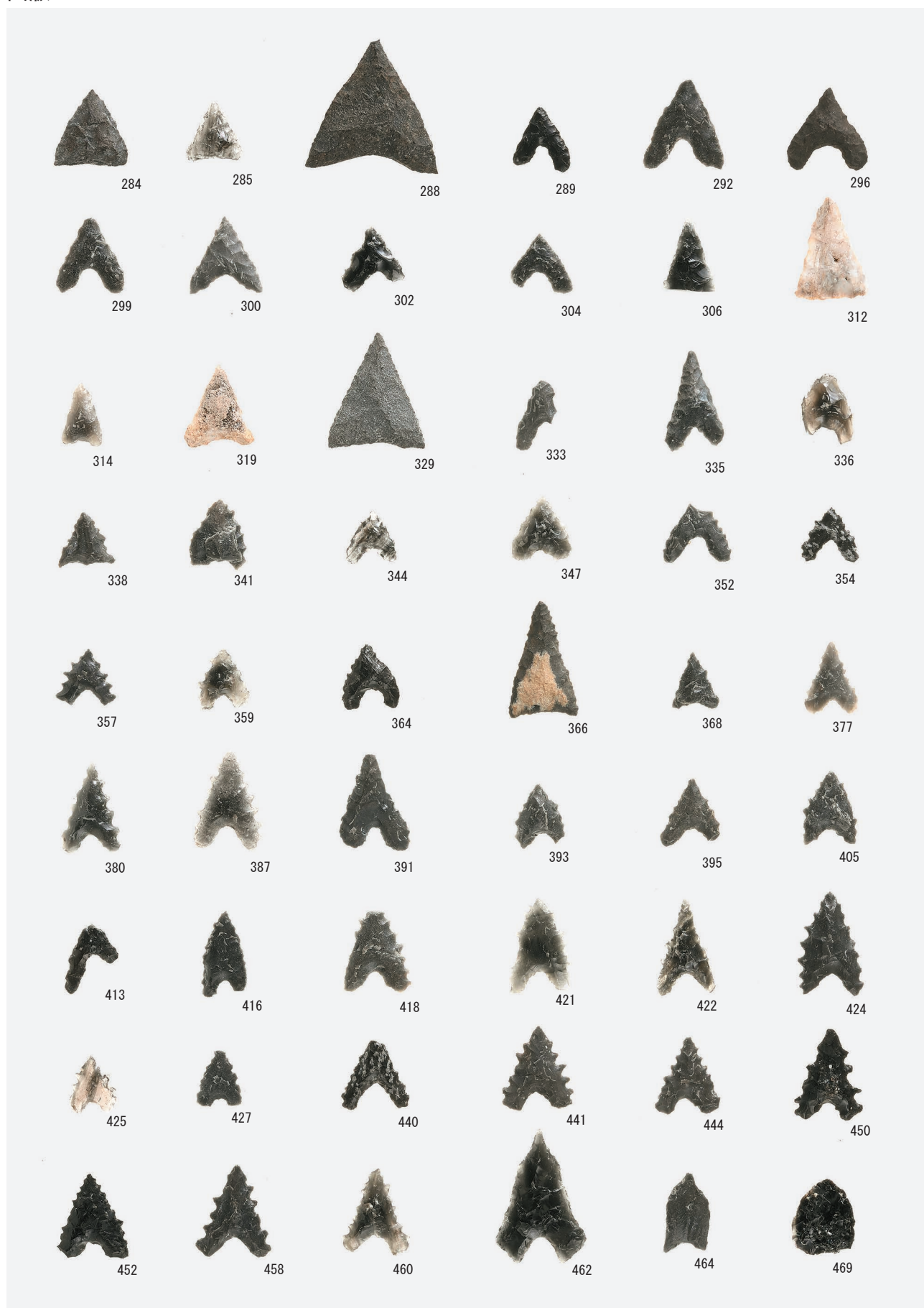


Ⅺ類土器 2





XII類土器 3, XIII類土器



縄文時代前期から弥生時代の石器 1 (石鏃)





縄文時代前期から弥生時代の石器 2（石匙・石錐）





縄文時代前期から弥生時代の石器 3（打製石斧・横刃型石器）





縄文時代前期から弥生時代の石器 4（磨製石斧・礫器）





縄文時代前期から弥生時代の石器 5 (磨石・石皿・砥石等)





古墳時代の遺構内出土遺物 1  
1～3号竪穴建物跡





古墳時代の遺構内出土遺物 2  
4号竪穴建物跡①





古墳時代の遺構内出土遺物 3  
4号竪穴建物跡②





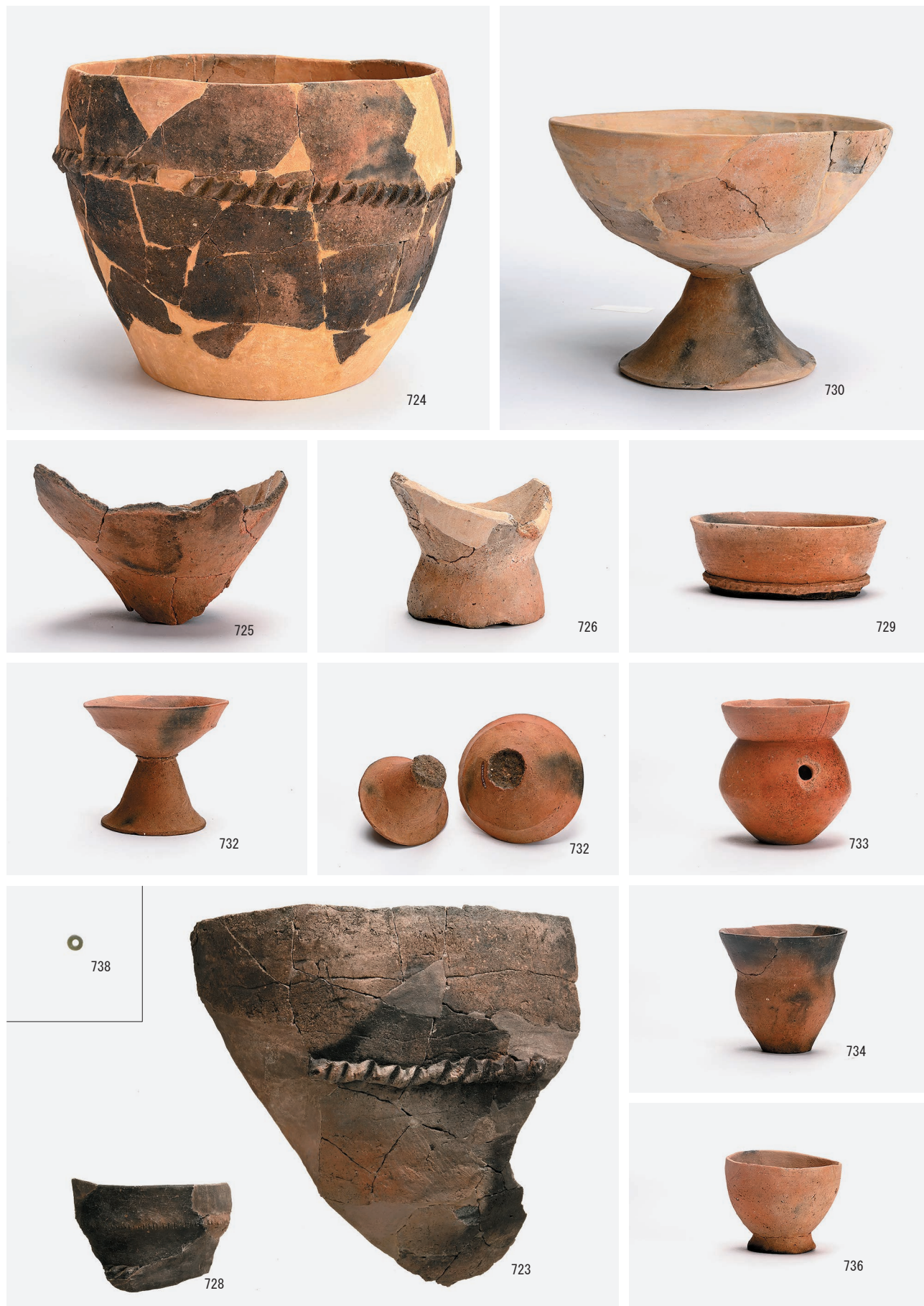
古墳時代の遺構内出土遺物 4  
5～7号竪穴建物跡





古墳時代の遺構内出土遺物 5  
7・8号竪穴建物跡





古墳時代の遺構内出土遺物 6  
8号竪穴建物跡





古墳時代の遺構内出土遺物 7  
9・10号竪穴建物跡





古墳時代の遺構内出土遺物 8  
11・12号竪穴建物跡





古墳時代の遺構内出土遺物 9  
13～16号竪穴建物跡





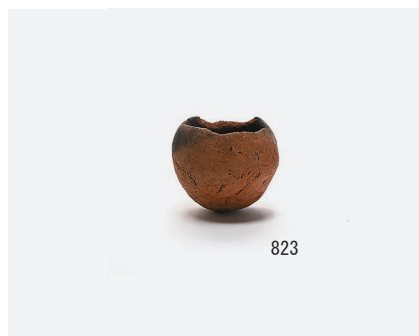
古墳時代の遺構内出土遺物 10  
17号竪穴建物跡





古墳時代の遺構内出土遺物 11  
18・19号竪穴建物跡





古墳時代の遺構内出土遺物 12  
19号竪穴建物跡・22号土坑





古墳時代の遺構内出土遺物 13  
土器棺





古墳時代の遺構内出土遺物 14  
土器溜まり





古墳時代の包含層出土遺物 1





古墳時代の包含層出土遺物 2



鹿児島県立埋蔵文化財センター発掘調査報告書（232）

主要地方道鹿屋吾平佐多線（吾平道路）改築事業に伴う  
埋蔵文化財発掘調査報告書（6）

# 久保田牧遺跡 3

縄文時代前期中葉～古墳時代編

発行年月 2025年3月  
編集・発行 鹿児島県立埋蔵文化財センター  
〒899-4318 鹿児島県霧島市国分上野原縄文の森2番1号  
TEL 0995-48-5811 FAX 0995-48-5821  
印刷 株式会社 国分新生社印刷  
〒899-4301 鹿児島県霧島市国分重久620-1  
TEL 0995-45-4880 FAX 0995-45-6979









鹿児島県