

写真図版



県道泉佐野岩出線根来バイパス(竣工後)



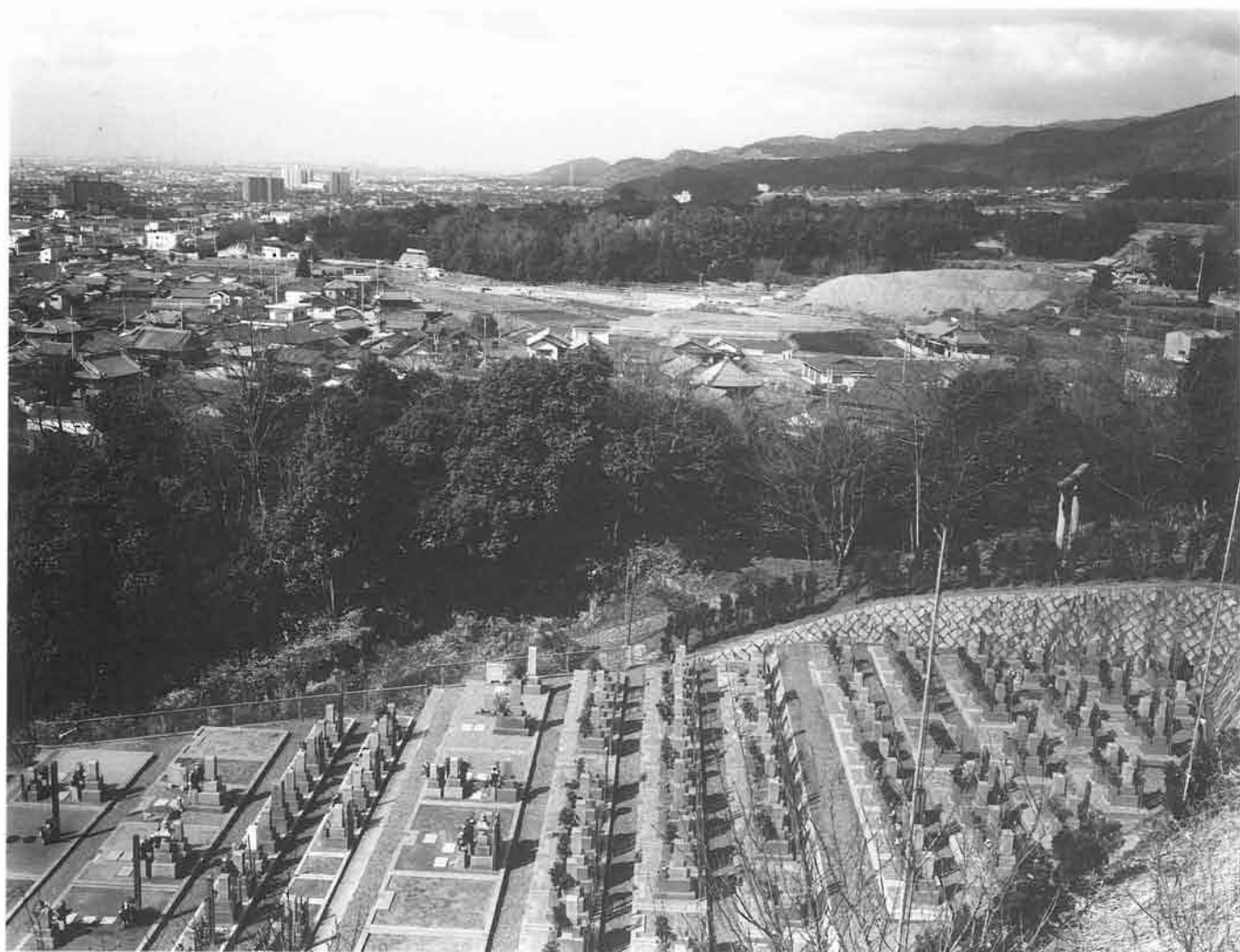
根来寺坊院跡と周辺 (1958年撮影) 1 : 10000



調査地と周辺 (1958年航空写真に調査地を合成) 1 : 4000



1. 調査地と周辺（西南西上空から）



2. 調査地遠景（東側根来霊園から）

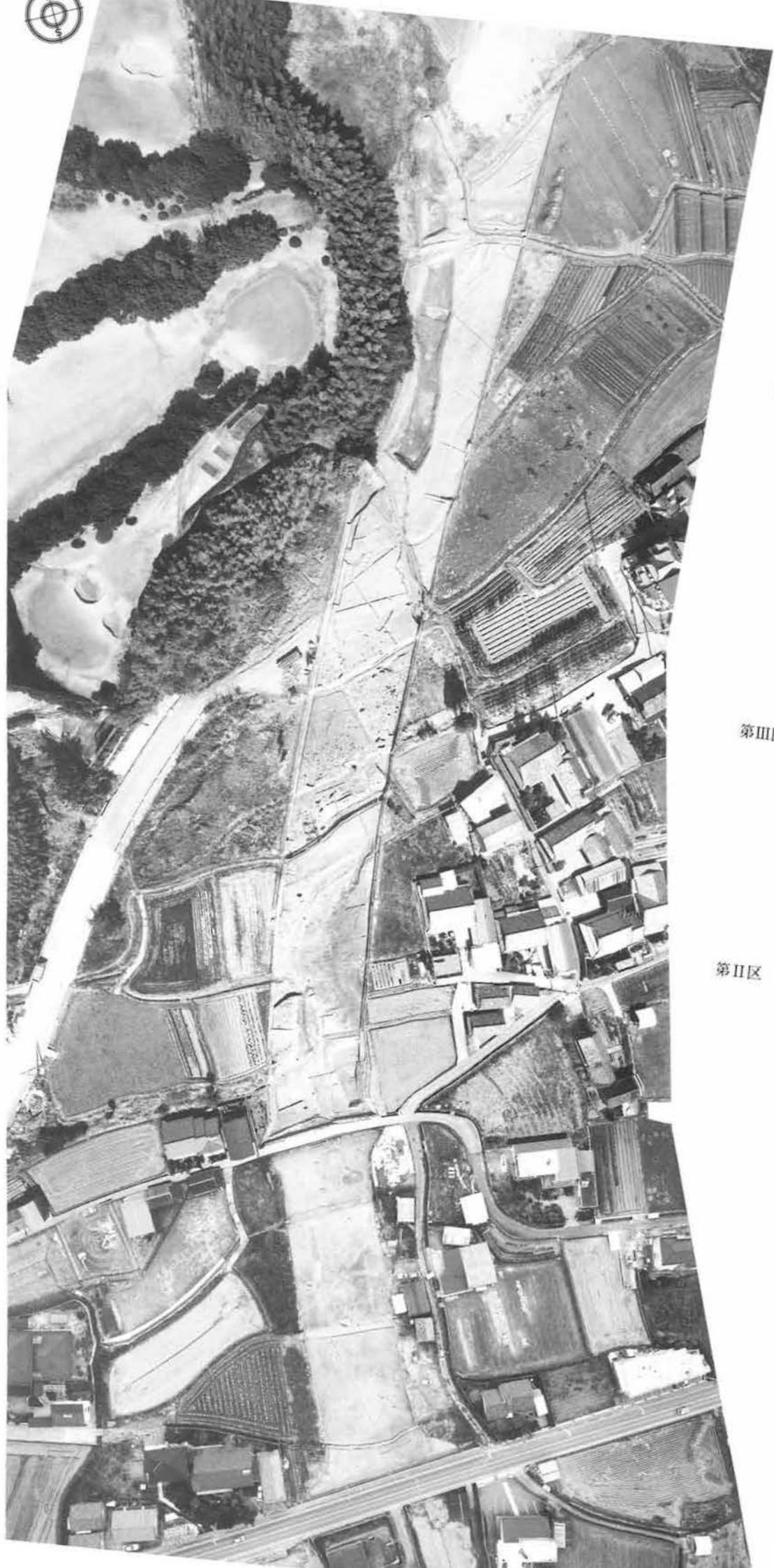
第IV区

第III区

第II区

第I区

調査地全体
(モザイク写真)
1:1500





1. 第Ⅰ区と北側の状況（南東上空から）



2. 調査地全景（東上空から）



1. A区全景
(南から)



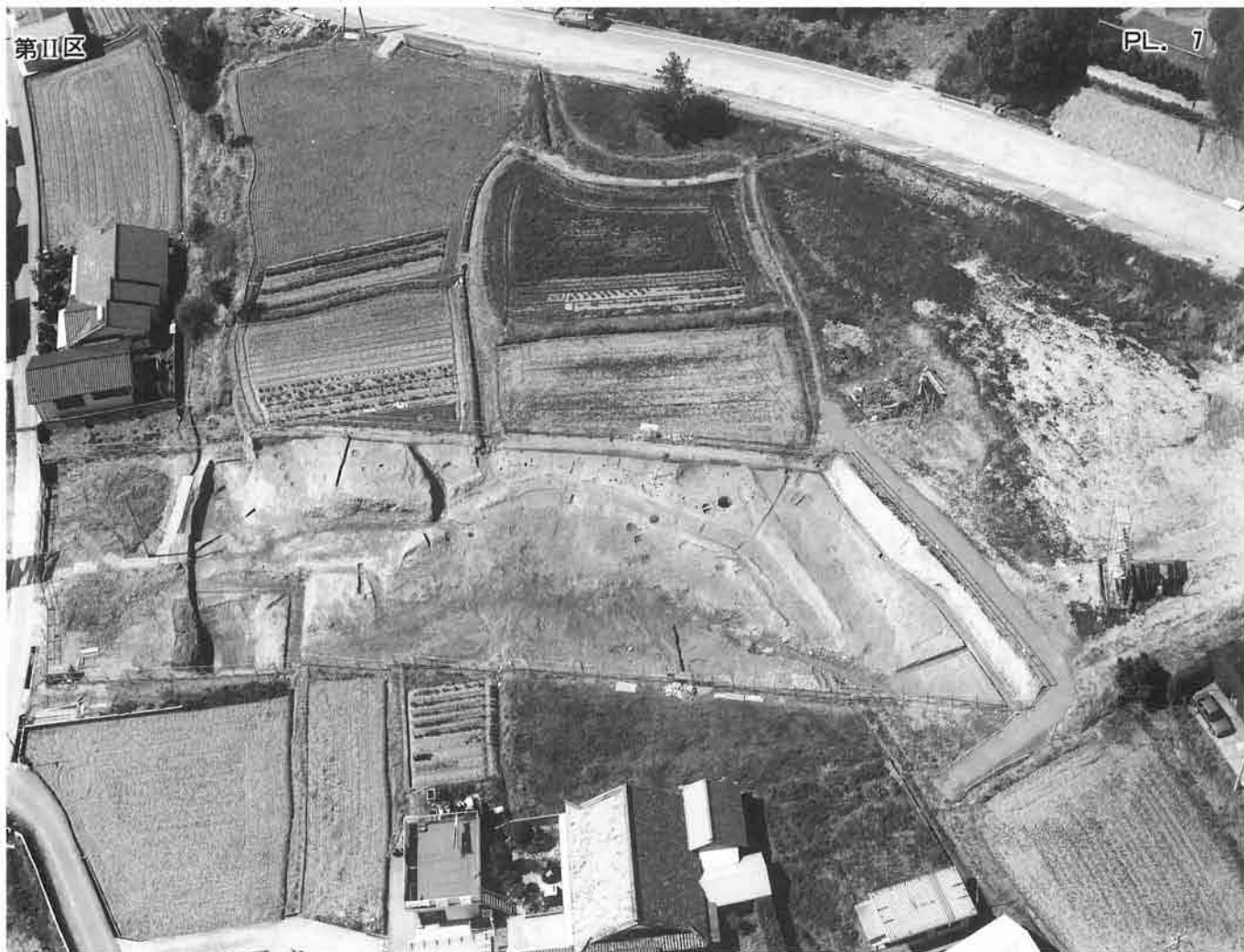
2. C区土坑群
(東から)



3. 土坑SK123
(西から)



4. 埋桶82
(北西から)



1. 調査地全景（東南東上空から）



2. 調査地全景（南々西から）



1. 谷状地形
(北東から)



2. 谷状地形
南北土層
(南西から)



3. 谷状地形
南北土層
(西から)

1. 土坑SK11須恵器
大甕(西から)



2. 土坑SK11須恵器
大甕(西から)



3. 土坑SK11須恵器
大甕据付け
状況(西から)



4. 谷状地形遺物
出土状況
(東から)



5. 溝SD12(南西から)



1. 溝SD12橋脚
丸太(南西から)



2. 水溜めSK24
(北から)



3. Q・T段全景
(北々東から)



4. 井戸SE14
木製品出土
状況(西から)





1. T段全景 (東南東から)



2. T段南端土坑群 (東から)



3. T段土坑群 (東から)



4. 溝SD6 (東北東から)



5. 溝SD6南北土層 (東北東から)



1. 堀SH27・SH29全景（東上空から）



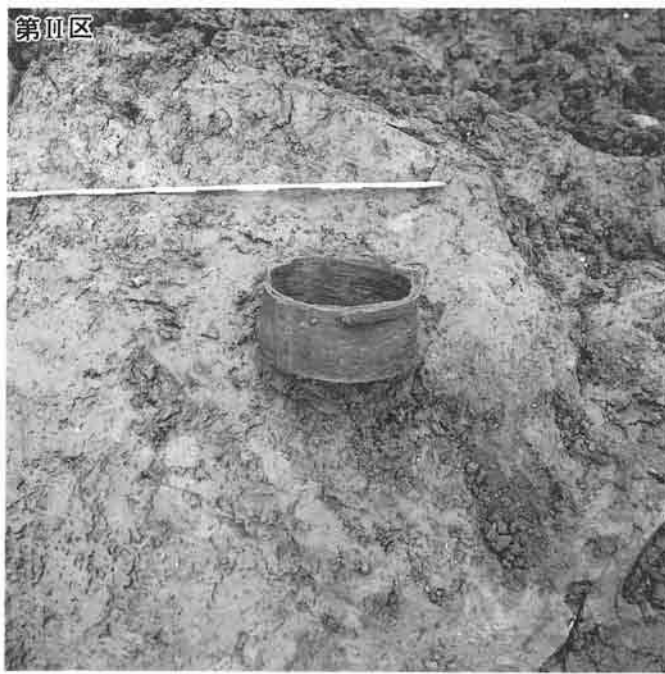
2. 堀SH27・SH29全景（東から）



1. 堀SH27・SH29全景（南々西から）



2. 堀SH27・SH29間土橋（北から）



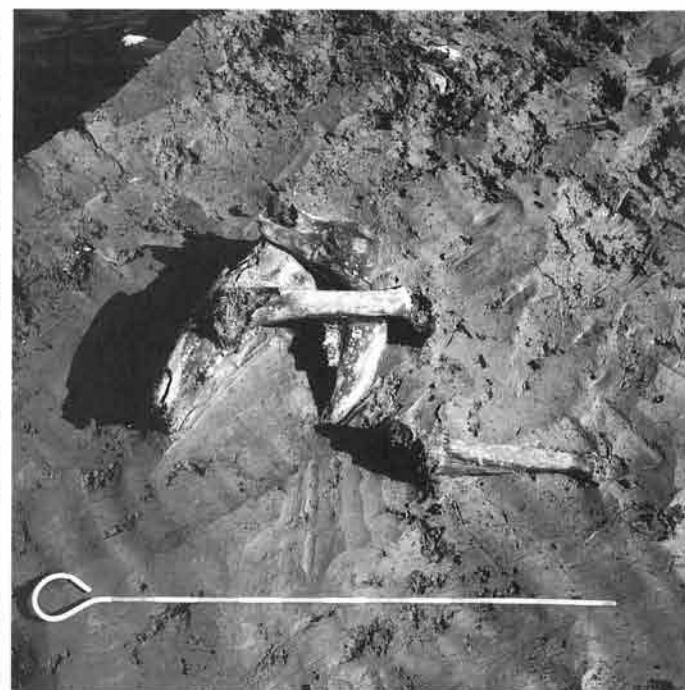
1. 堀SH27最下層上位曲物（西から）



2. 堀SH27東肩下層木製品（北々西から）



3. 堀SH27下層獣骨E・F（北東から）



4. 堀SH27下層獣骨N（北から）



5. 堀SH29下層曲物（南々東から）



6. 堀SH29最下層凹部折敷（東から）



1. 堀SH27南北
土層中央部
(東北東から)



2. 堀SH29東西
土層
(北々西から)



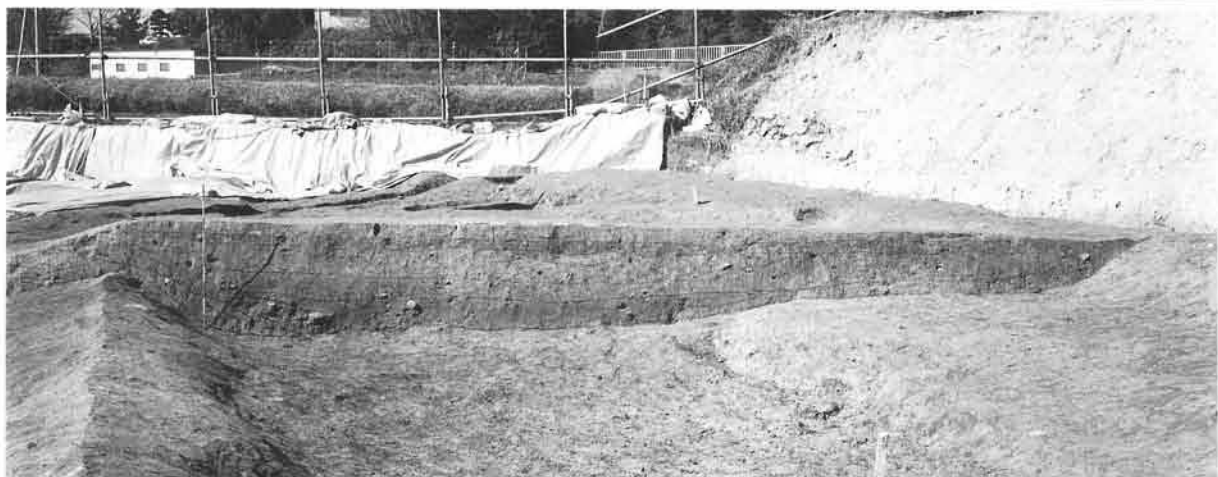
3. 堀SH27中央凹部 (東から)



4. 堀SH29中央凹部 (西から)



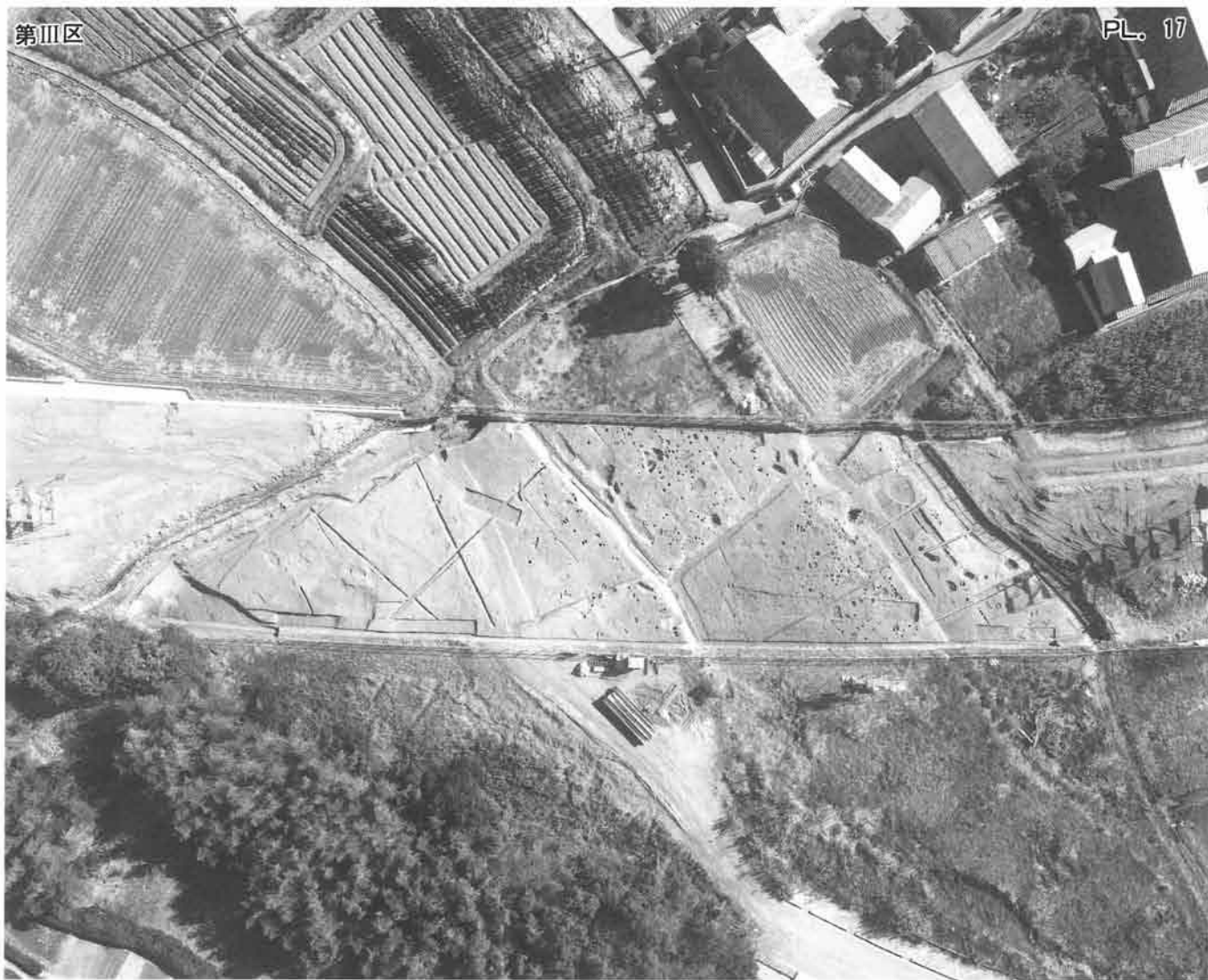
1. 溝SD4
(東南東から)



2. 溝SD4南北
土層(東から)



3. 池状遺構SW
1(西南西から)

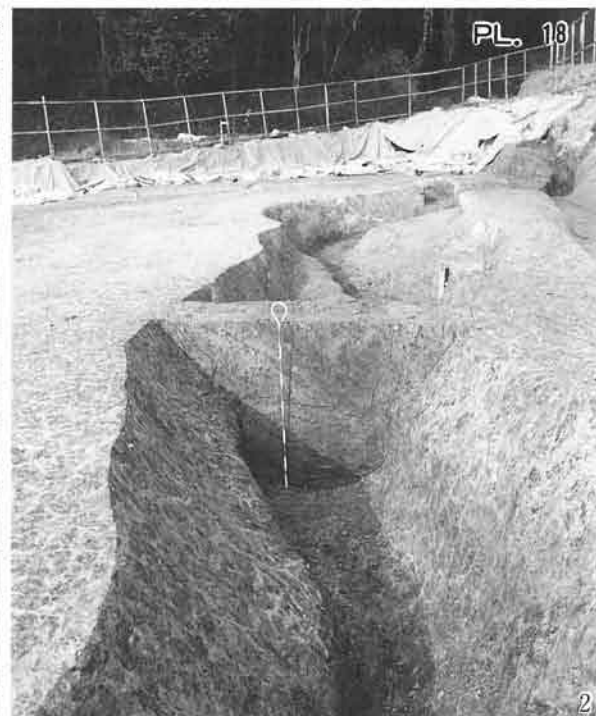


1. 調査地全景 (真上から)



2. 調査地全景 (北々東から)

1. 溝SD38
(北から)
2. 溝SD38東西
土層(南から)



3. L段以南全景
(北々東から)



4. 土坑SK237
(北から)
5. 土坑SK237
馬歯出土状況
(北から)





1. 土坑墓SK240 (北から)



3. 土坑SK300 (北々東から)



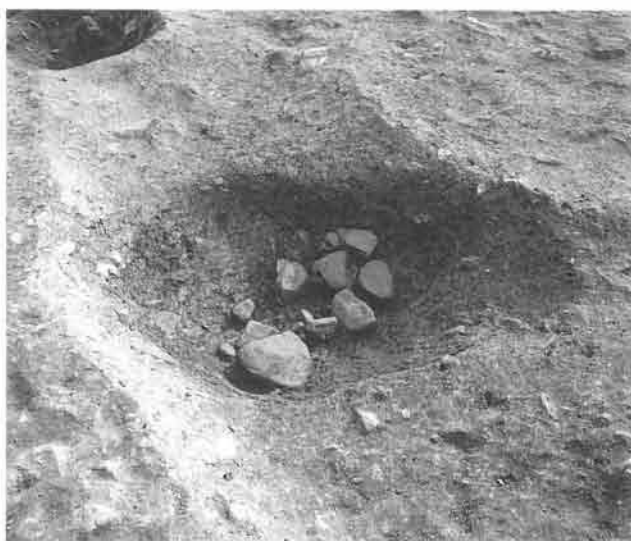
2. 土坑墓SK240鉄製品 (北から)



4. 土坑墓SK241 (北々西から)



5. 集石土坑SK166 (南から)



6. 集石土坑SK314 (北西から)



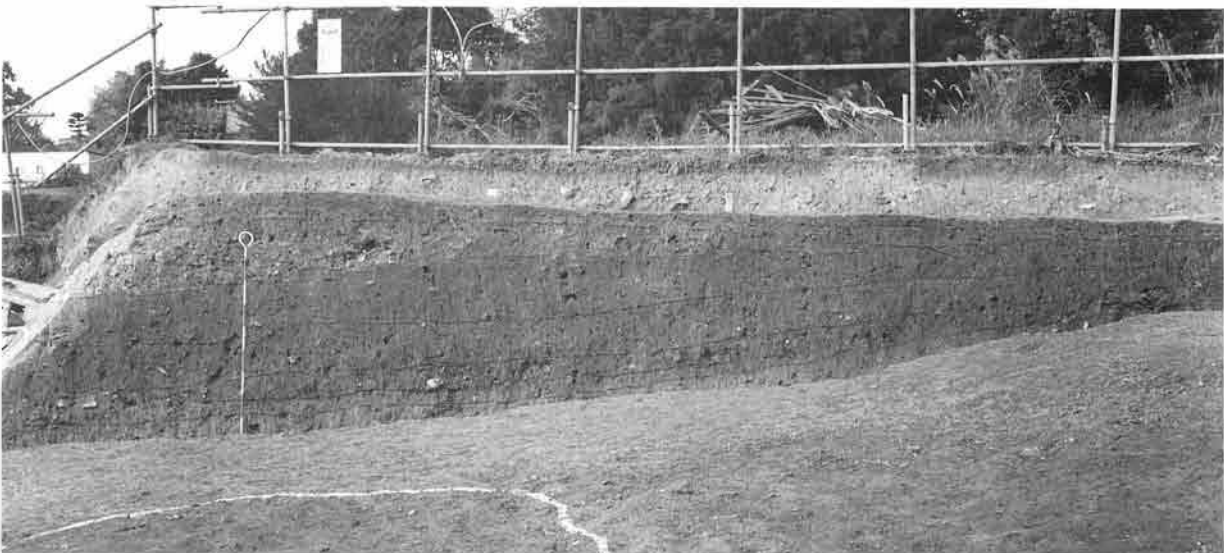
7. N段西半土坑群 (北から)



8. L段南端土坑群 (北から)



1. L'段・N段
全景(西から)



2. N段南北土層
(東南東から)



3. 井戸SE283 (東から)



4. 井戸SE283井側内 (南東から)



1. 堀SH47
(東北東から)



2. 堀SH47南東-北西土層 (北東から)



3. 堀SH47北東肩土層 (南々東から)



4. 落ち込みSW40 (南々東から)



5. 田畑の段SW37と鋤溝群 (西南西から)



1. 調査地全景（北々東上空から）



2. 調査地と根来寺（南々西から）



1. 調査地全景（北々東から）



2. 堀SH1 南西隅状況（東北東から）



3. 堀SH1 喉輪出土状況（東北東から）



4. 堀SH1 東西土層（南々西から）



1. 堀SH2 全景
(南々東から)



2. 堀SH2 石造
遺物群
(南東から)



3. 堀SH2 石造
遺物群
(西北西から)

1. 堀SH2 石造
遺物群
(南々東から)



2. 堀SH2 石造
遺物群
(北東から)

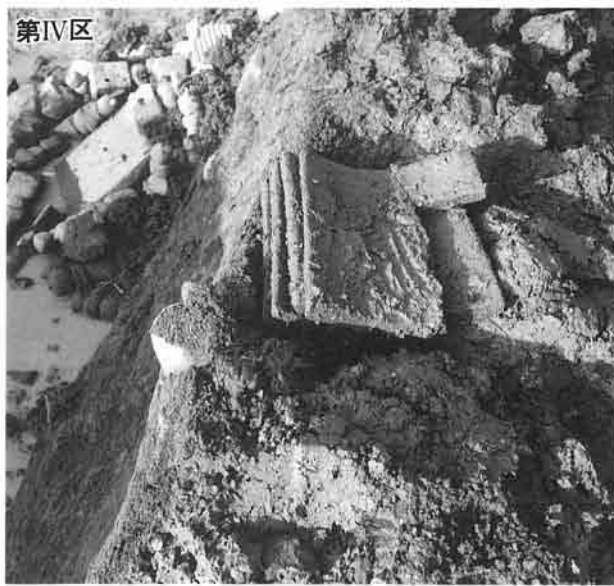


3. 堀SH2 石造
遺物廃棄状況
(南東から)



4. 堀SH2 石造
遺物廃棄状況
(南東から)





1. 堀SH2大別第2層大形平瓦（東北東から）



2. 堀SH2段1（東南東から）



3. 堀SH2段1石造遺物群（東から）



4. 堀SH2東側の土坑・溝（南から）



5. 堀SH2東西土層（南から）

1. A段石造遺物
転用石積み
(南から)



2. E段全景
(北々東から)

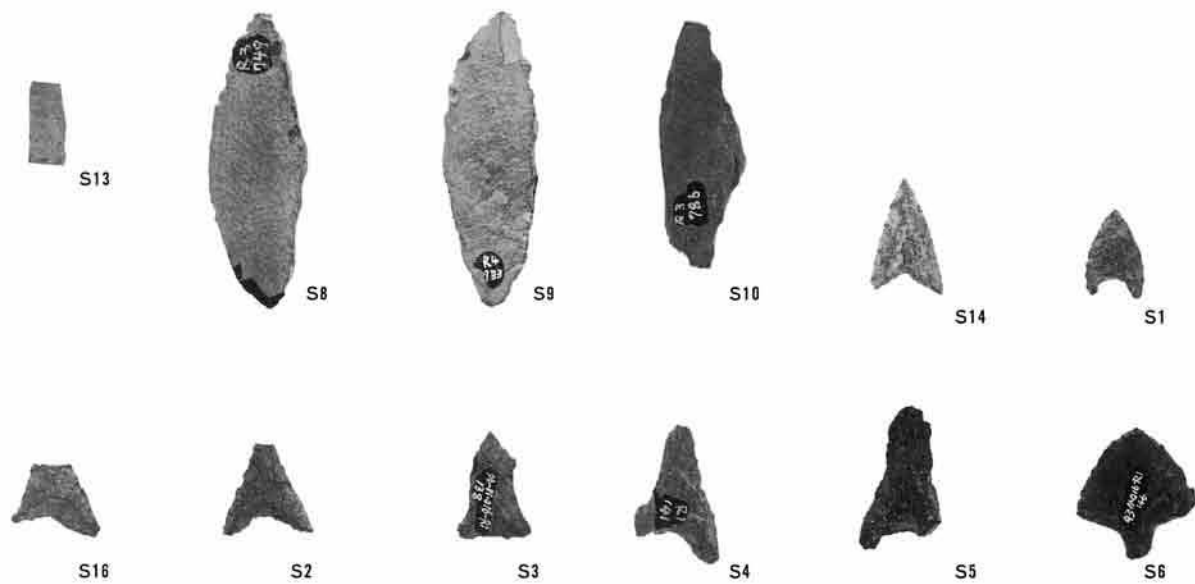
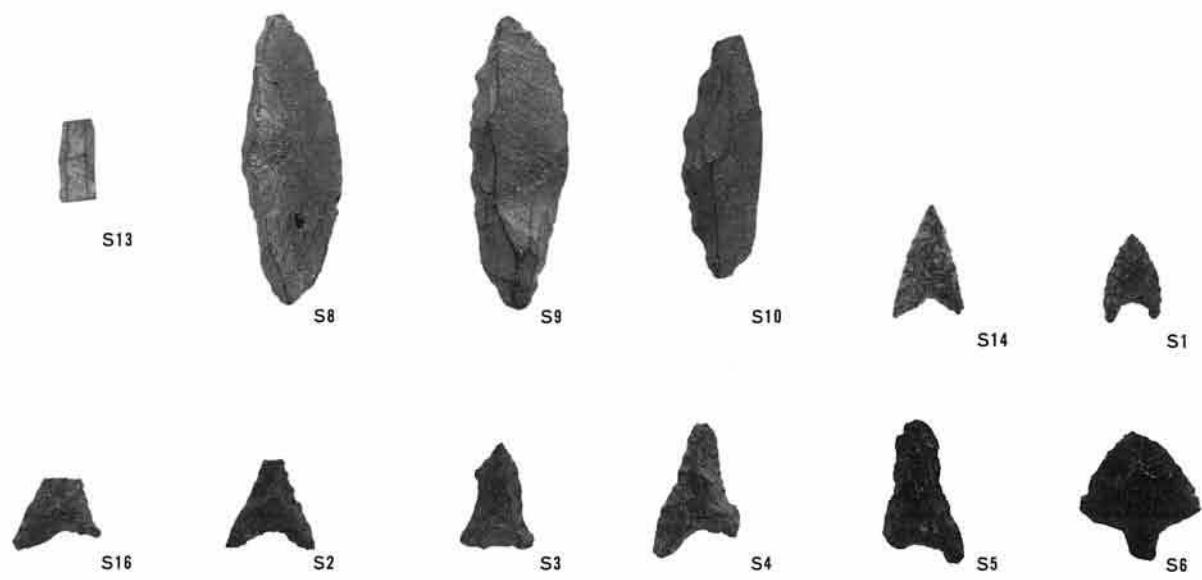


3. 溝SD36
(南々西から)



4. 溝SD36出土
遺物
(東南東から)









40



45



41



48



49



52



51



53



59



2002



84



112



86



115



62



63



98



75



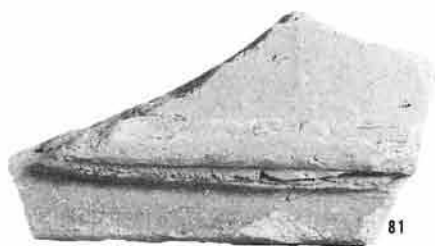
76



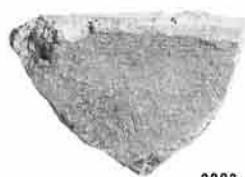
78



79



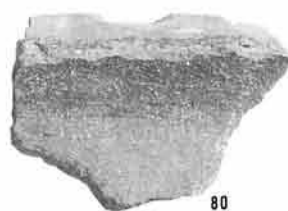
81



2003



2004



80



2005



83



153



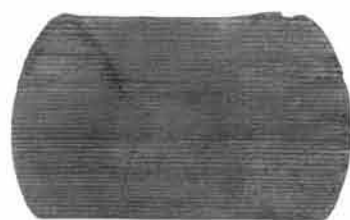
152



154



155



157



159



151



2006



2007



2008



160



161



165



166



167



146



169



171



173



180



187



223



176



204



2009



2010



2011



190



191



228



229



230



331



287



288



195



233



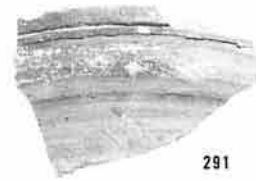
244



242



290



291



295



296



297



310



189



231



200



265



247



324



293



336



346



182



183



184



185



210



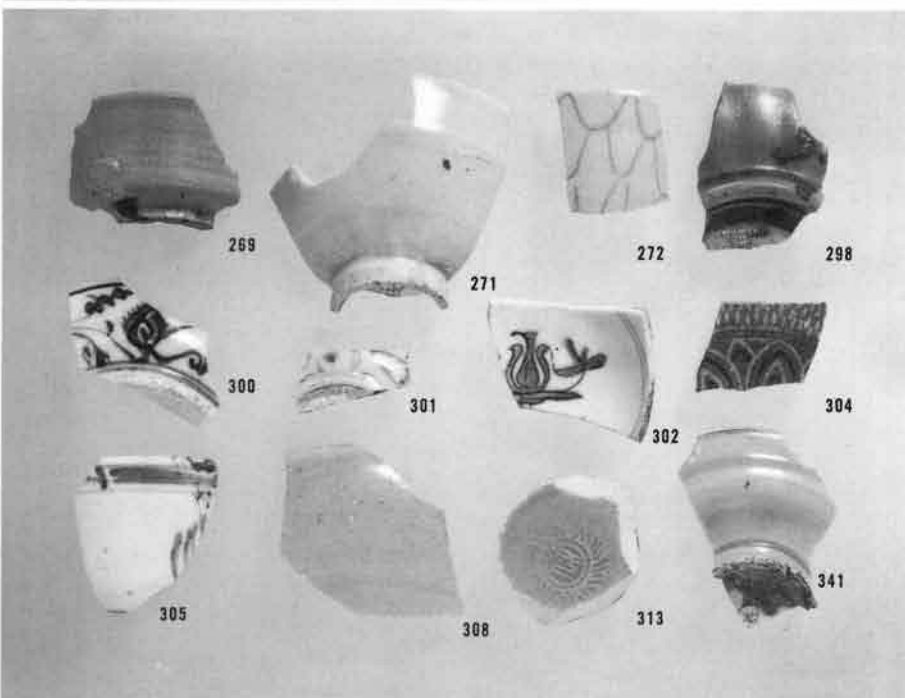
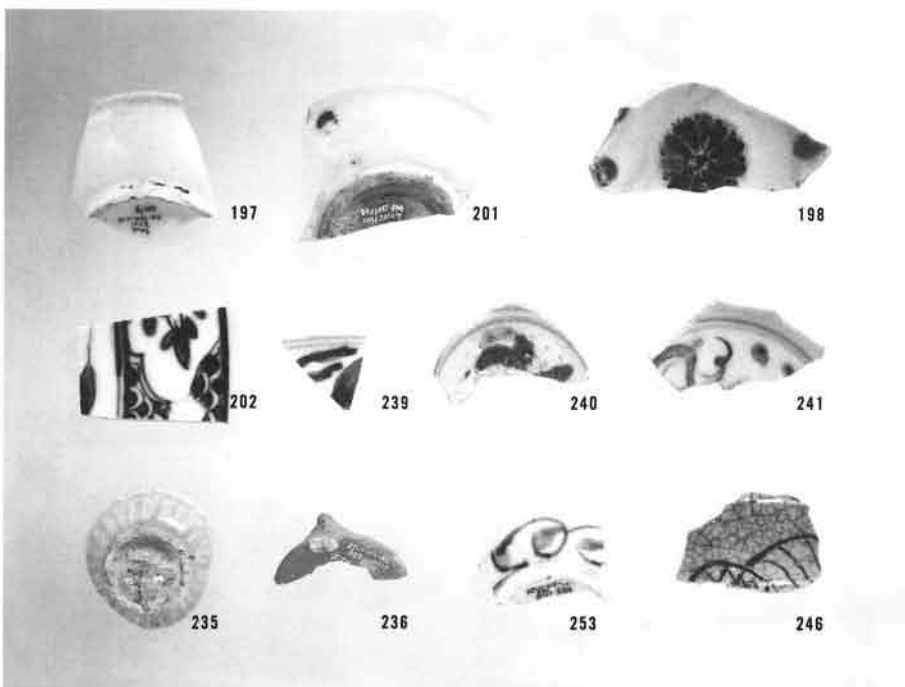
213



220



220



235



244



316



249

333



318



320



350



354



370



394



394



2012



275



276



277



257



379



380



258



259



260



261



262



263



381



382



400



401



342



377



378



504



507



505



506



508



509



528



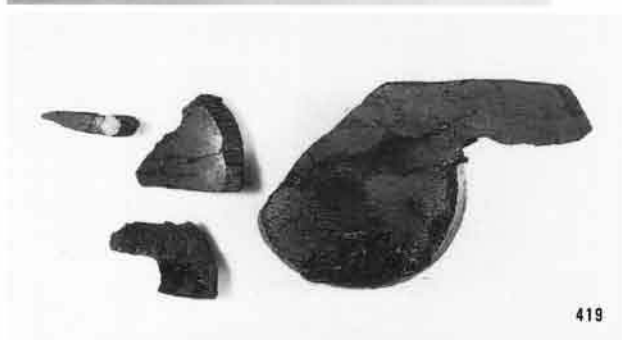
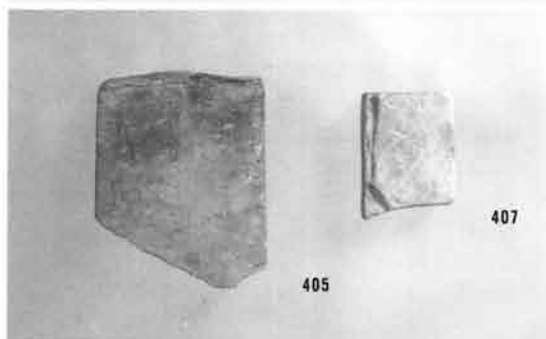
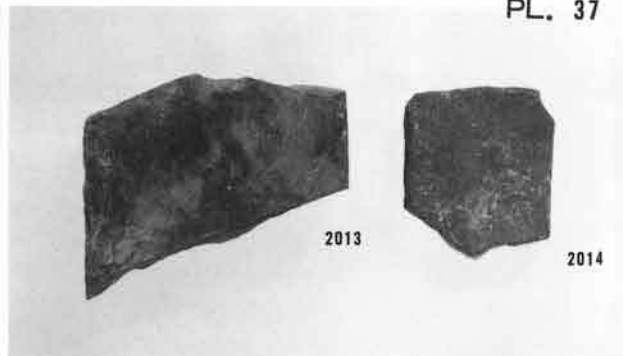
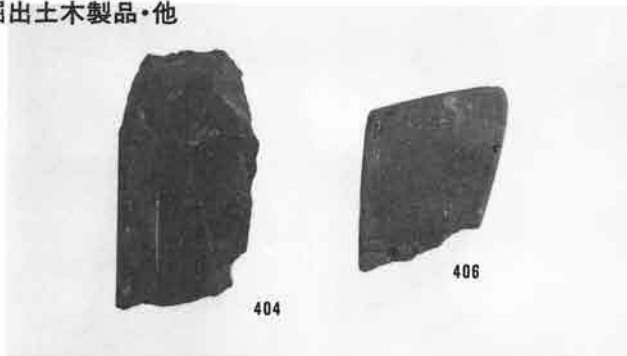
529



567



594





429



437



438



432



439



440



444



436



441



443



445



445
赤外線写真



455



459



460



456



458



462



463



467



475



482



486



492



493



494





504



511



513



517



533



571



603



604



575



605



2015



577



582



587



589



411



2016



606



597



598



599



601



602



607



615



618



628



641



650



712



640



713



714



656



663



721



723



730



727



731



749



752



774



791



788



799



800



2017



2018



2019



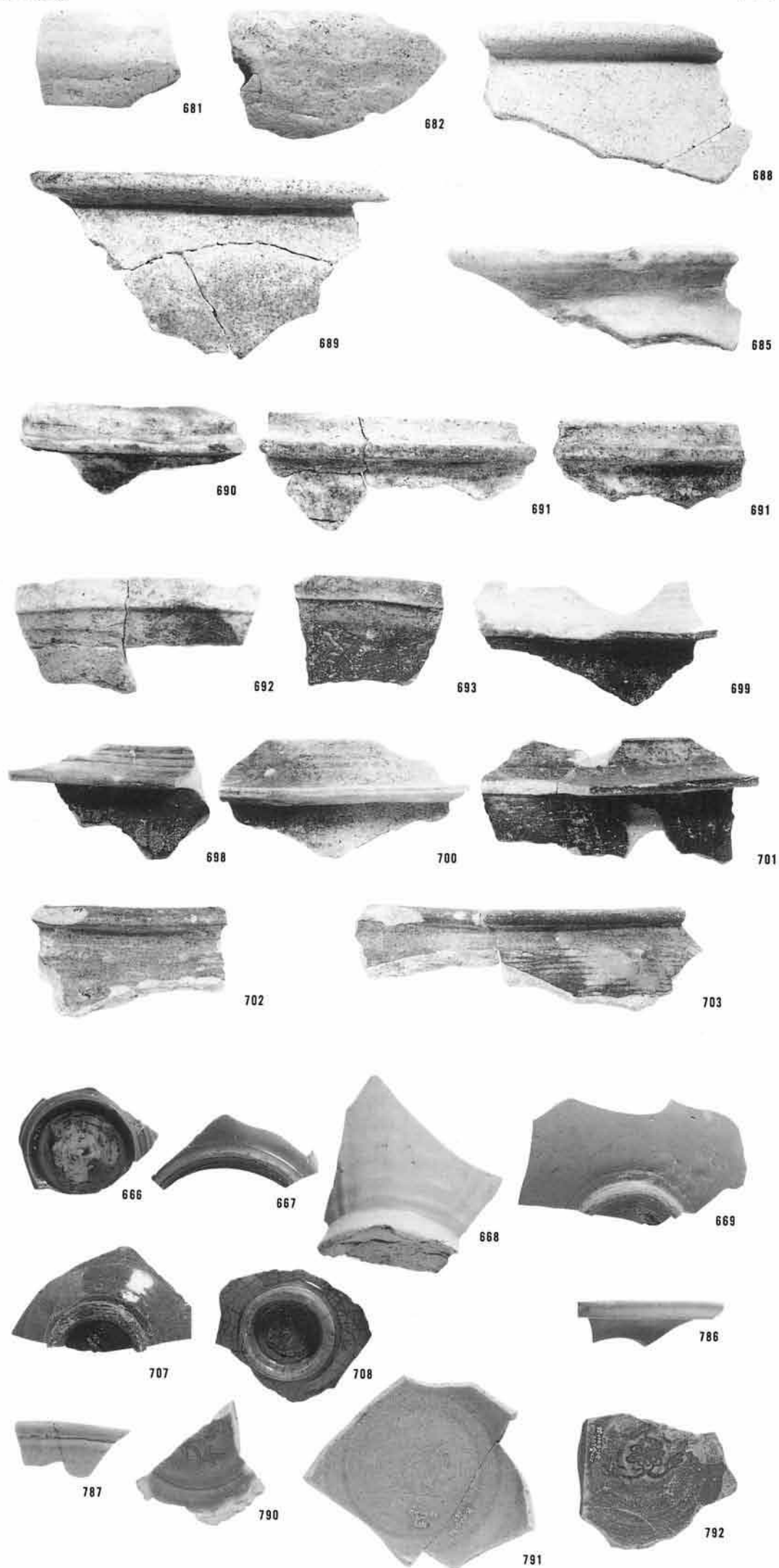
2020

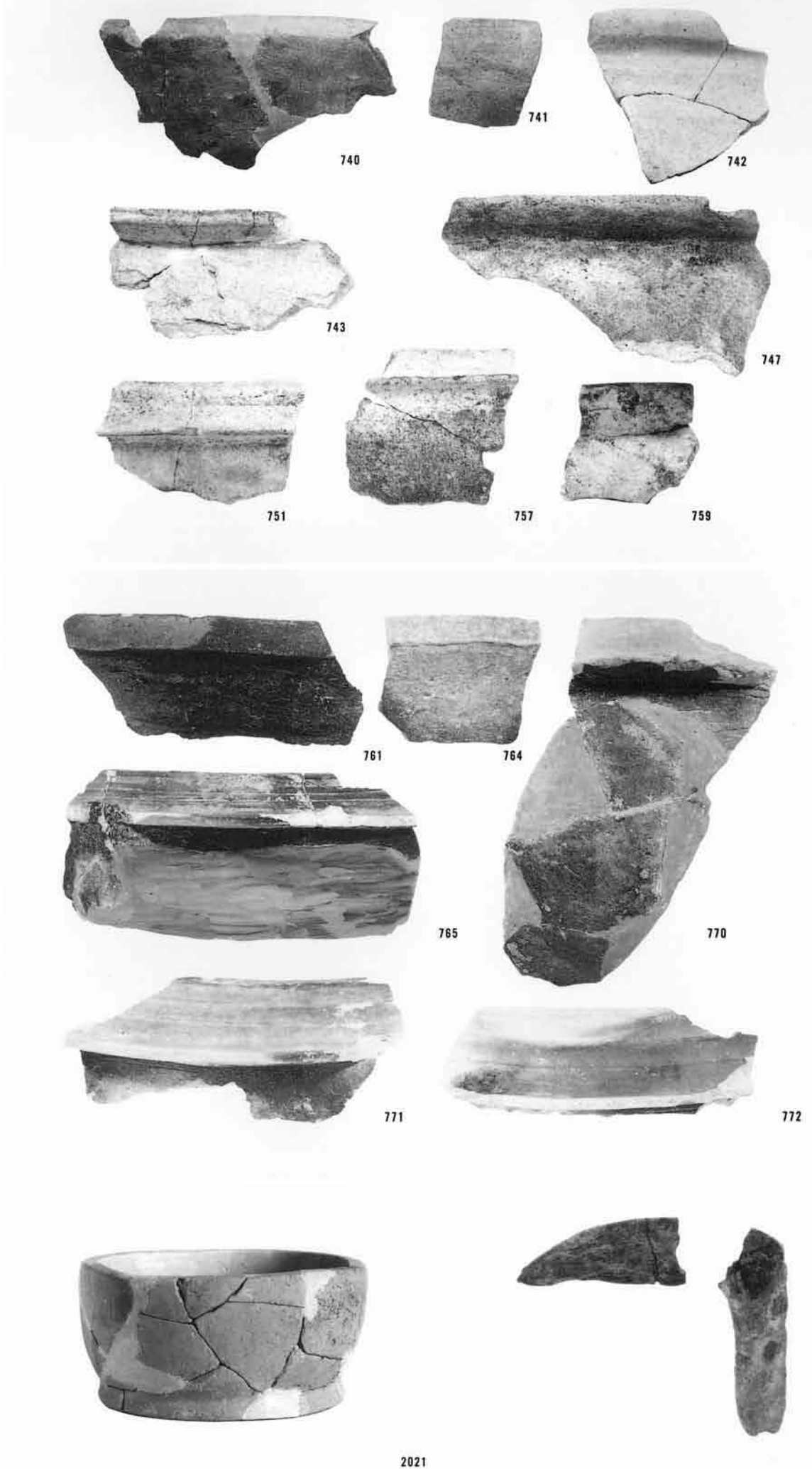


645



666







816



820



826



840



844



818



829

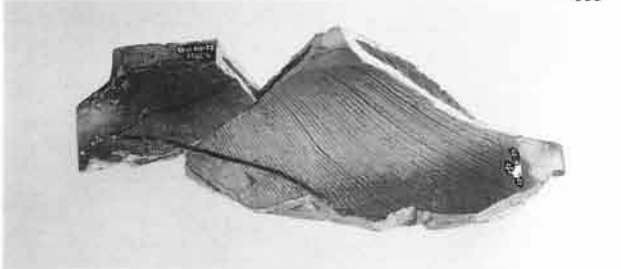
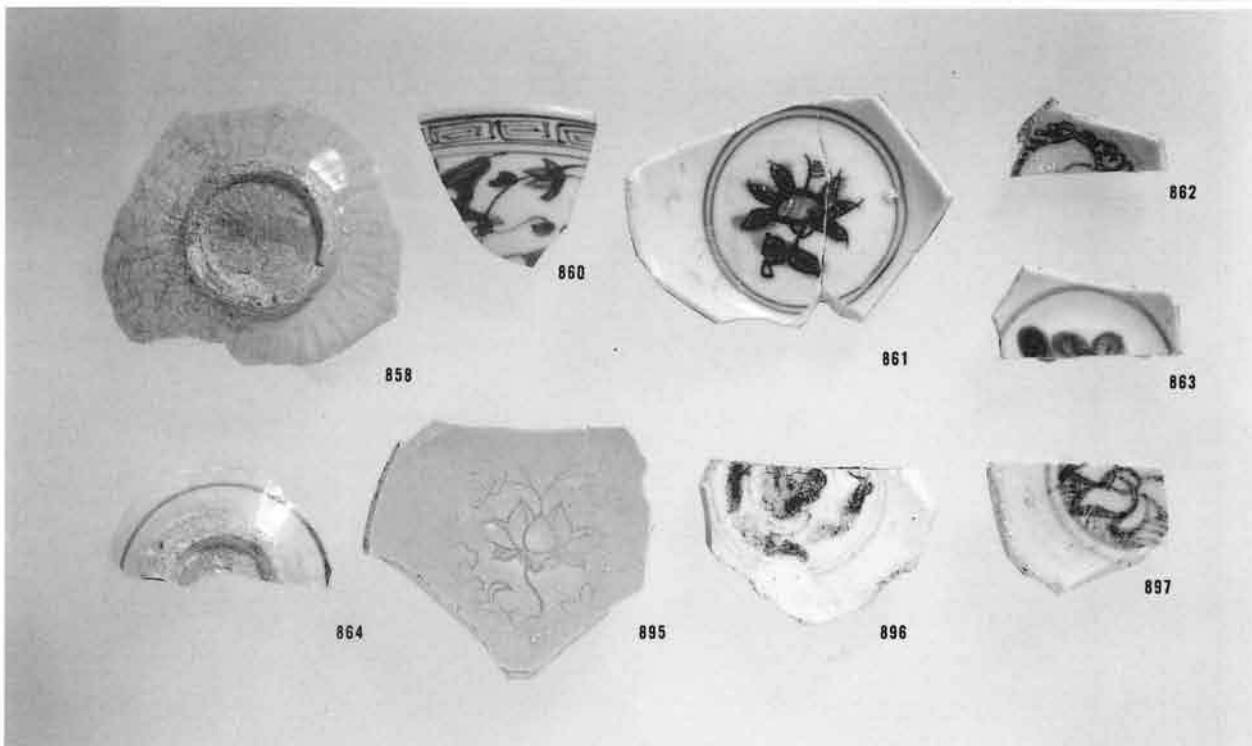


841



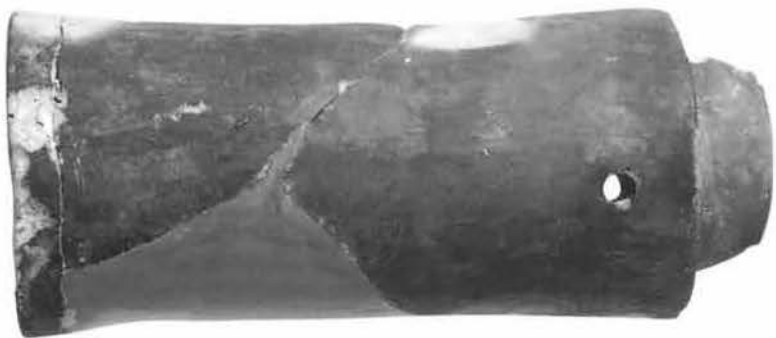
843







867



868



869



870



878



879



880



882

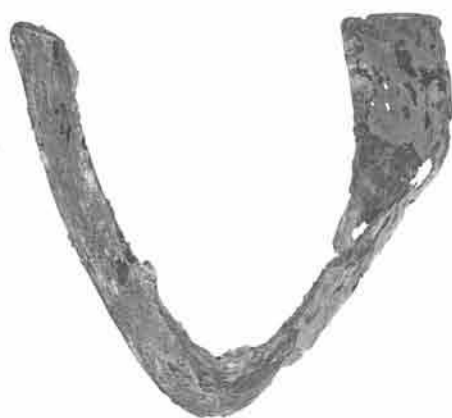




905



905



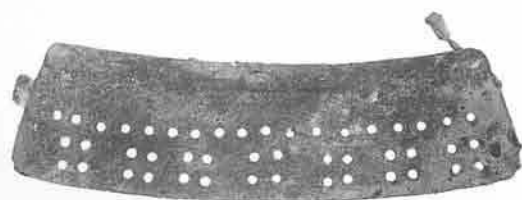
906



906



907



907



910



912



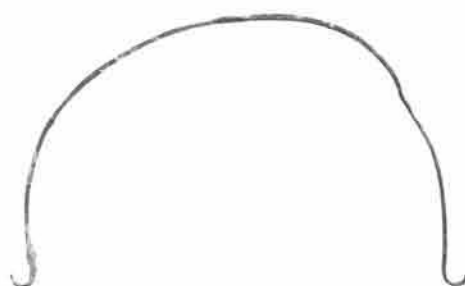
908a



908b



908c



909



911



913



914



915



920



921



922



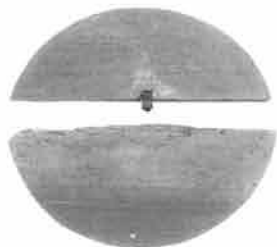
923



925



924



926



932



927



929



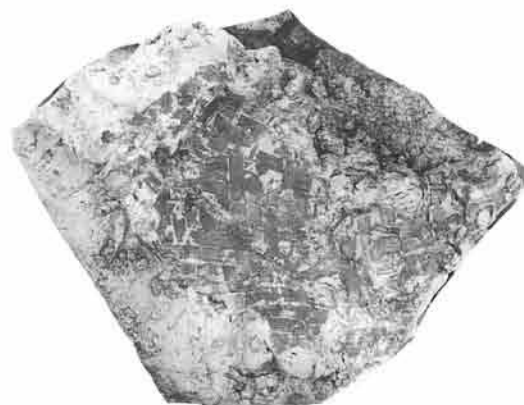
933



931



2022



935



936



937



939



942



938



940



941



943



944



945



946



947



948



949



951



952



953



954



1001



1005



955



956



957



1007



958



959



960



1012



961



962



963



964



965



966



967



1016



968



969



1020



970



971



1026



1032



972



1039



976



977



978



979



980



981



982



2023



983



984



985



986



987



989



990東方



990南方



990西方



990北方



989正面



988



2024



989右側面



989背面



989左側面

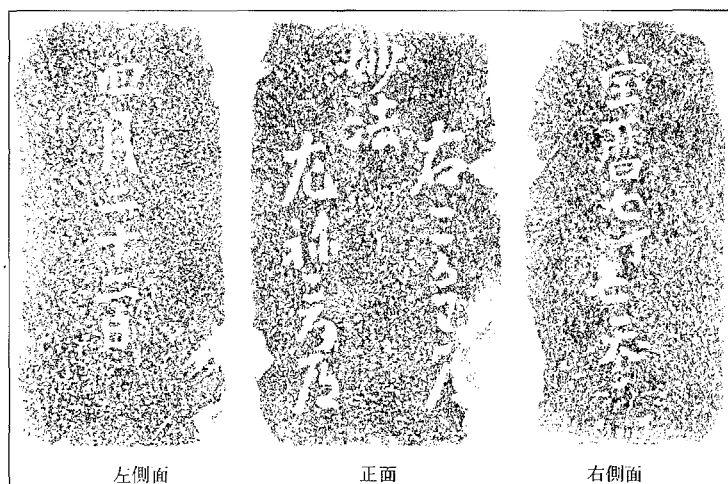


992



991





第II区 堀SH29上部出土の道標(S=1/6)

根来寺坊院跡

—— 県道泉佐野岩出線道路改良工事
に伴う根来工区発掘調査報告書 ——

1997年3月

編集 財団法人 和歌山県文化財センター
発行

印刷 西岡総合印刷株式会社
製本