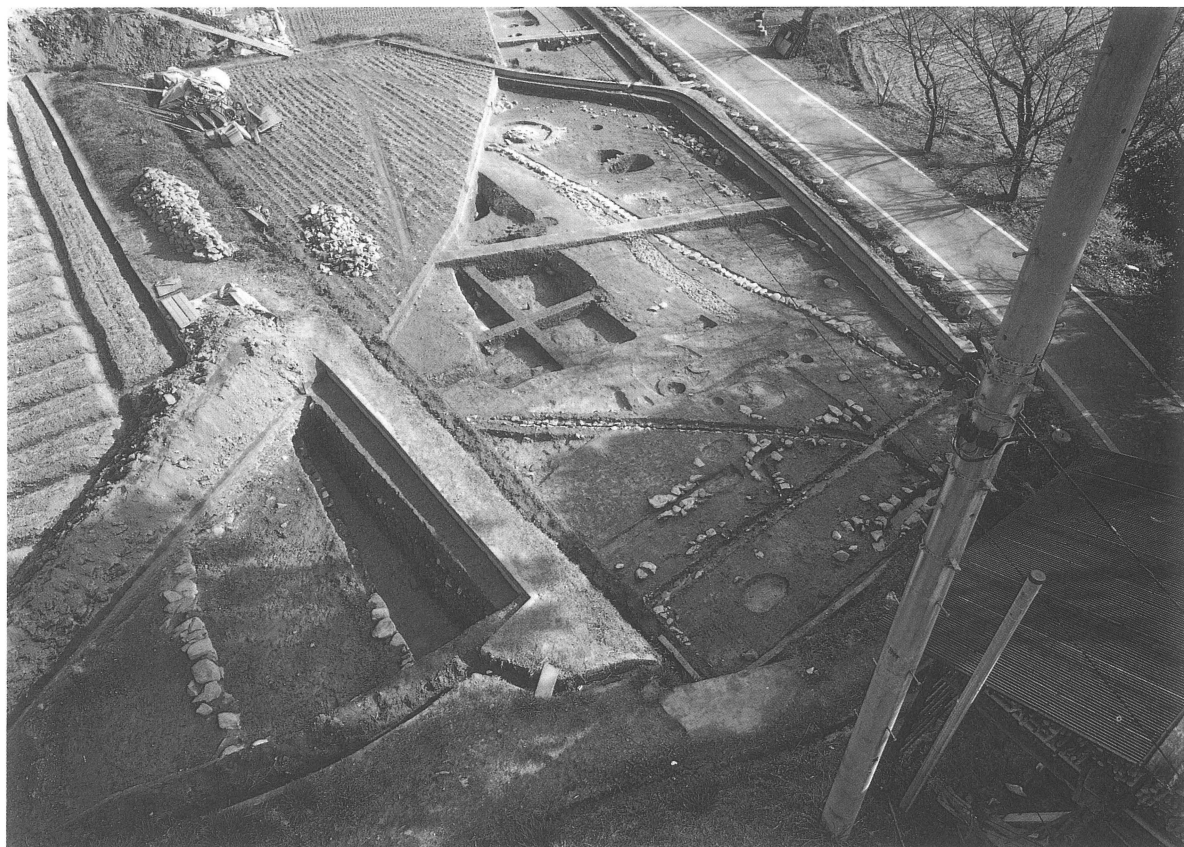




盆地部A地区調査前(西から)



盆地部A地区上面(東から)



盆地部A地区上面全景(西から)



盆地部A地区下面全景(東から)





SX-01・02(南から)



SX-03(南から)



SE-01閉塞状況



SE-01開口状況





盆地部B地区南半部調査前全景(北から)



盆地部B地区南半部遺構全景(北から)

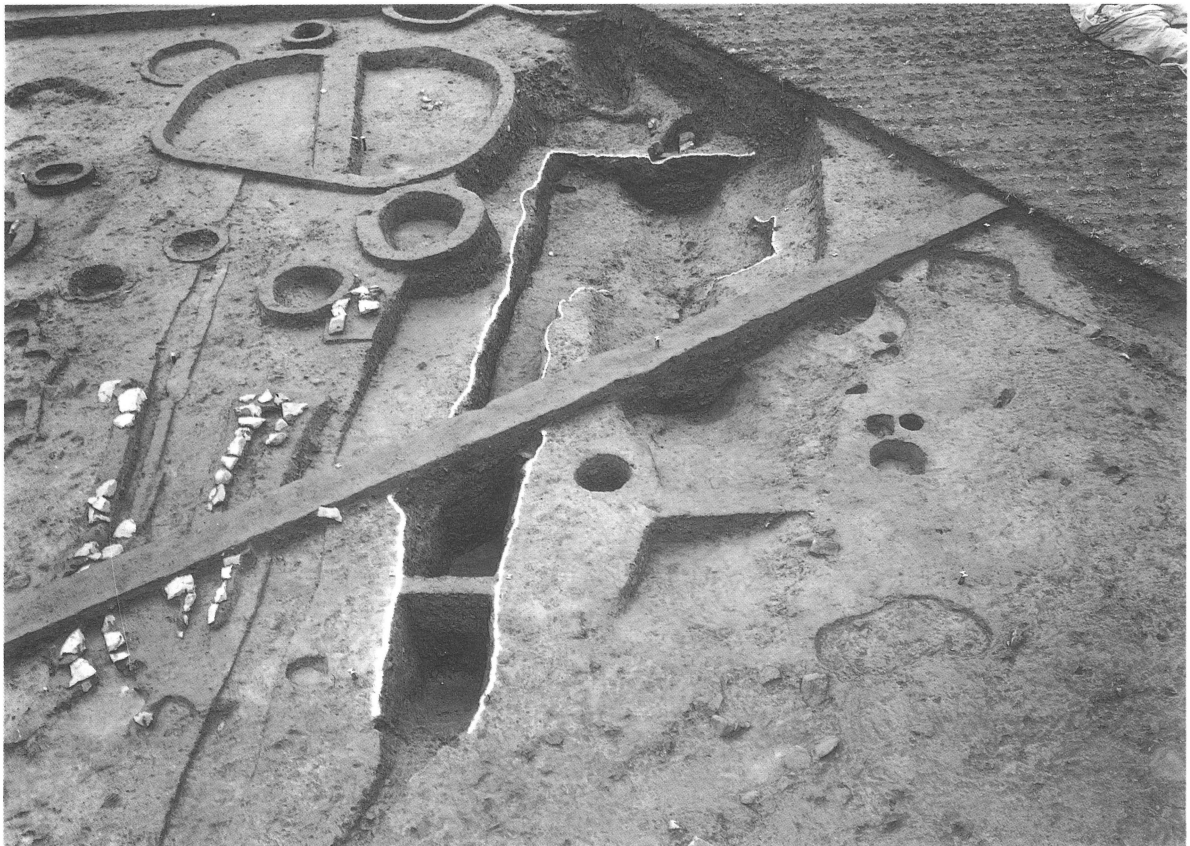


SX-04石積みの有る状況



SX-04石積みの無い状況





SX-05(北から)



SX-05(東から)



SX-05進入路部土層(北から)

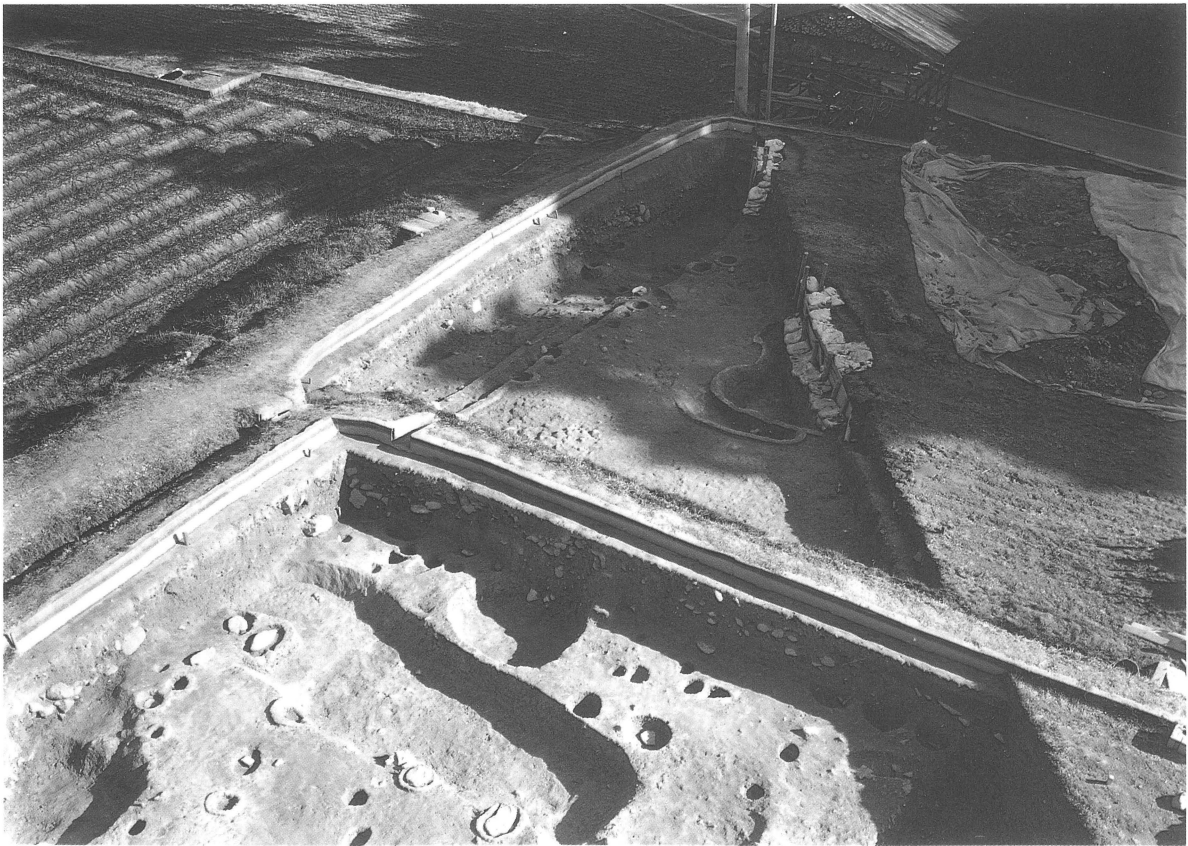


SX-05 SK-22土層(北から)





SK-22土器出土状況



盆地部B地区南端部(北から)



SX-05 SK-22周辺(東から)



SD-07(西から)

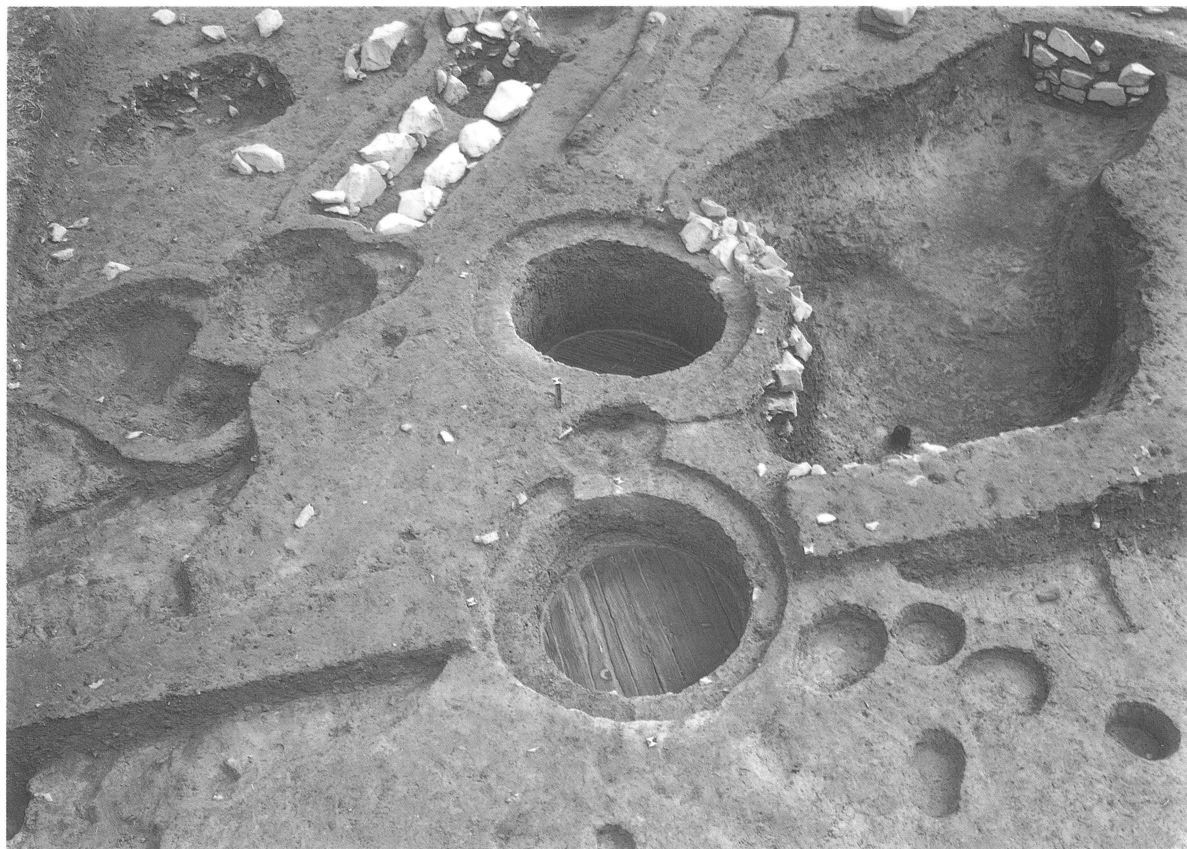




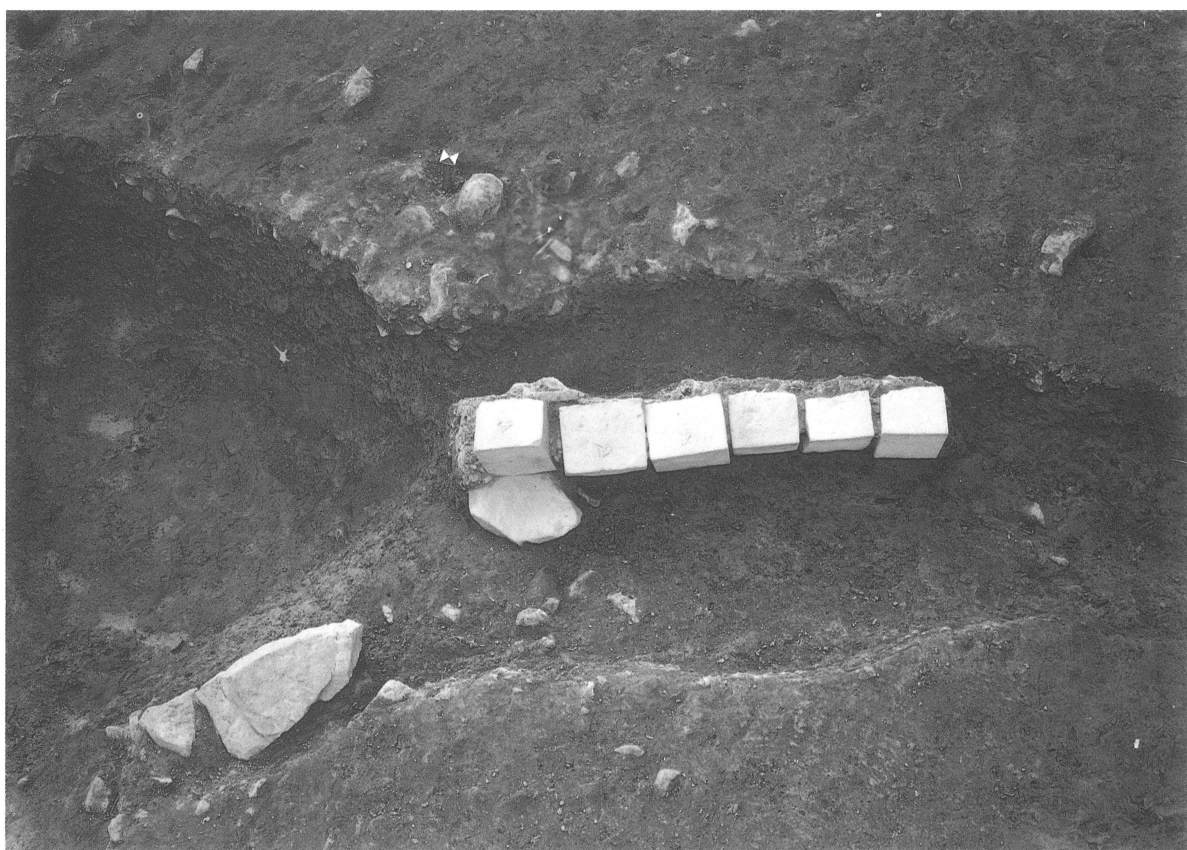
SD-07掛石(東から)



SK-13・14周辺(北から)



埋桶—01・02(北から)



SD—12墓石並びの状況





盆地部C地区南端(南東から)



SX-06周辺(南から)

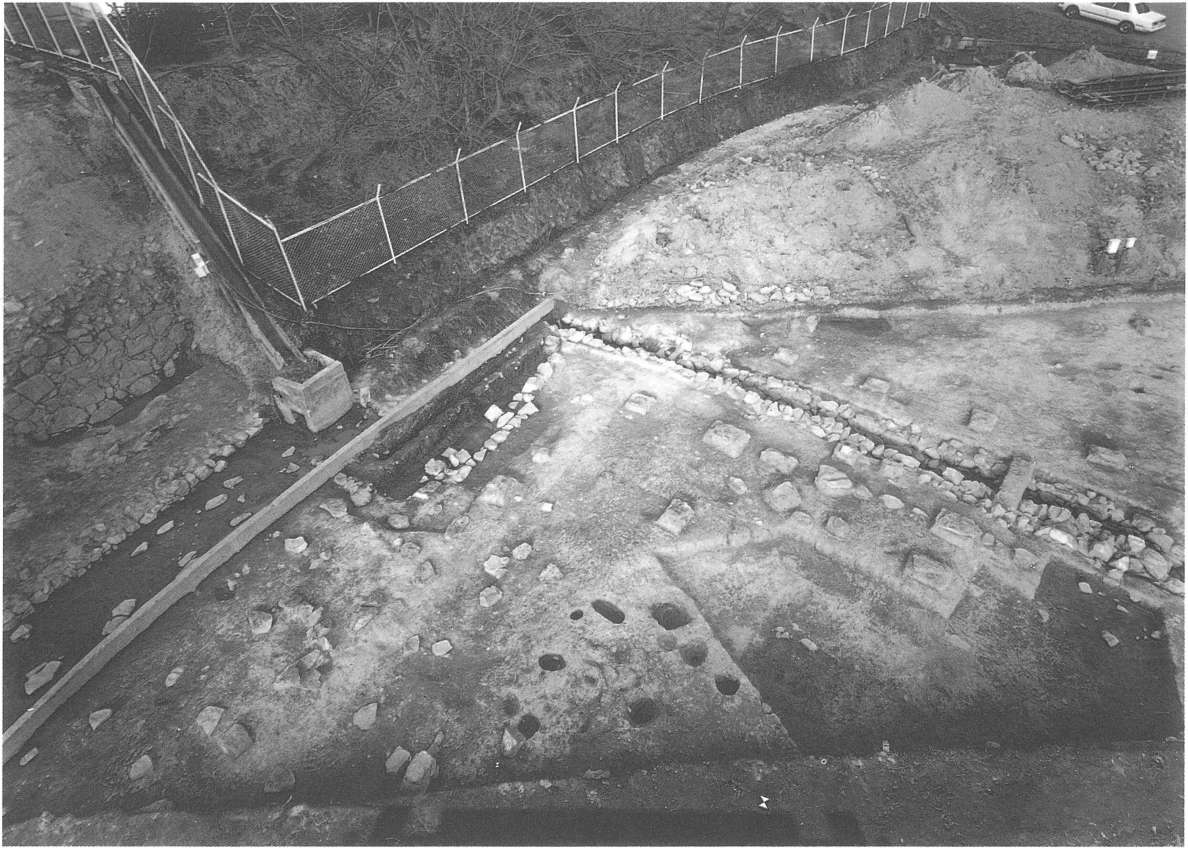


SX-06(南東から)

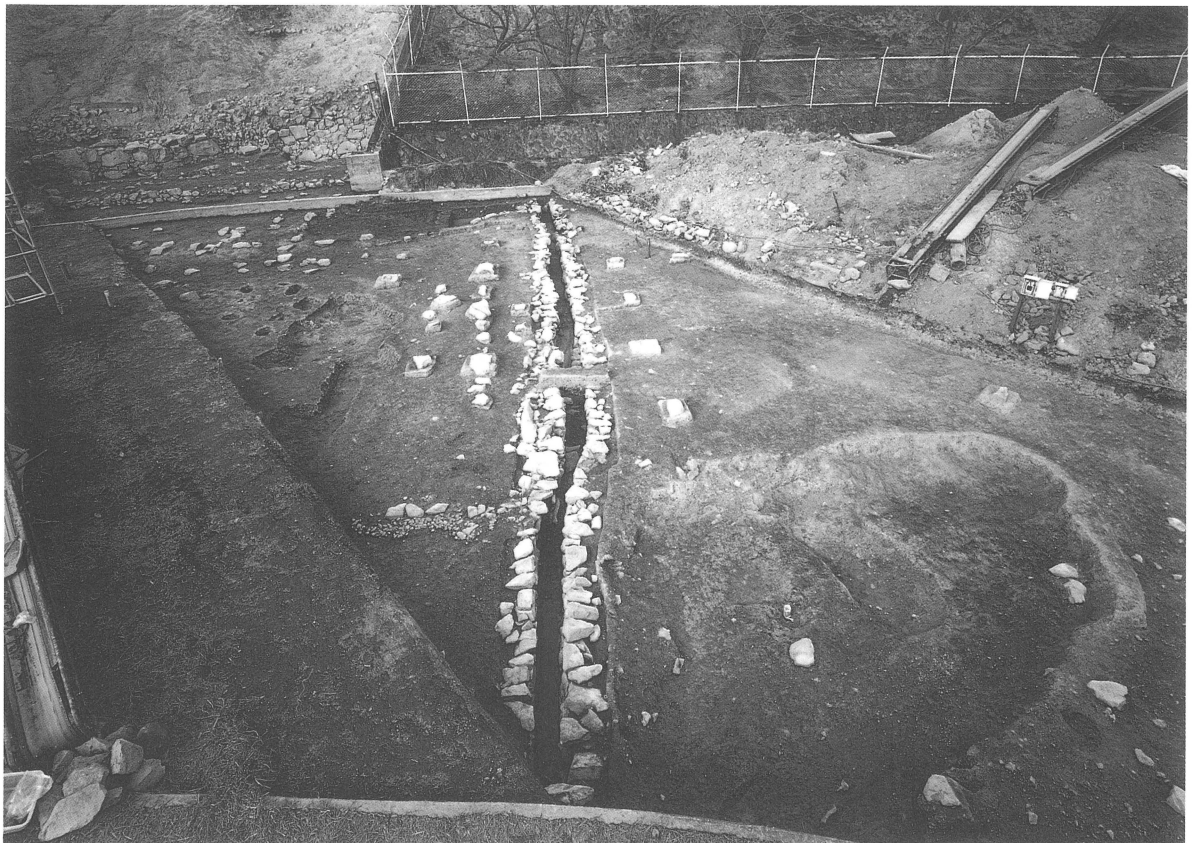


SD-18(南から)





盆地部C地区北端(西から)



盆地部C地区北端(南から)

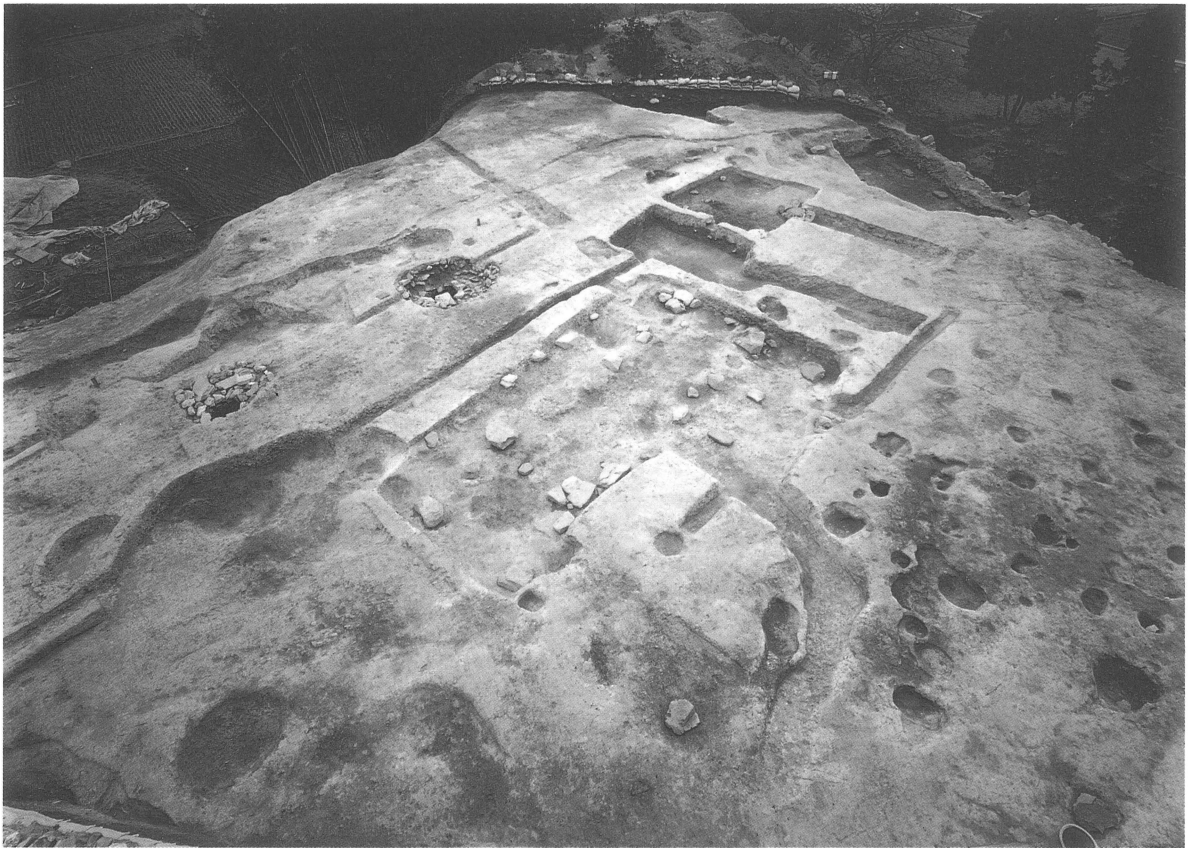


盆地部と丘陵部を界するSV-04(南から)

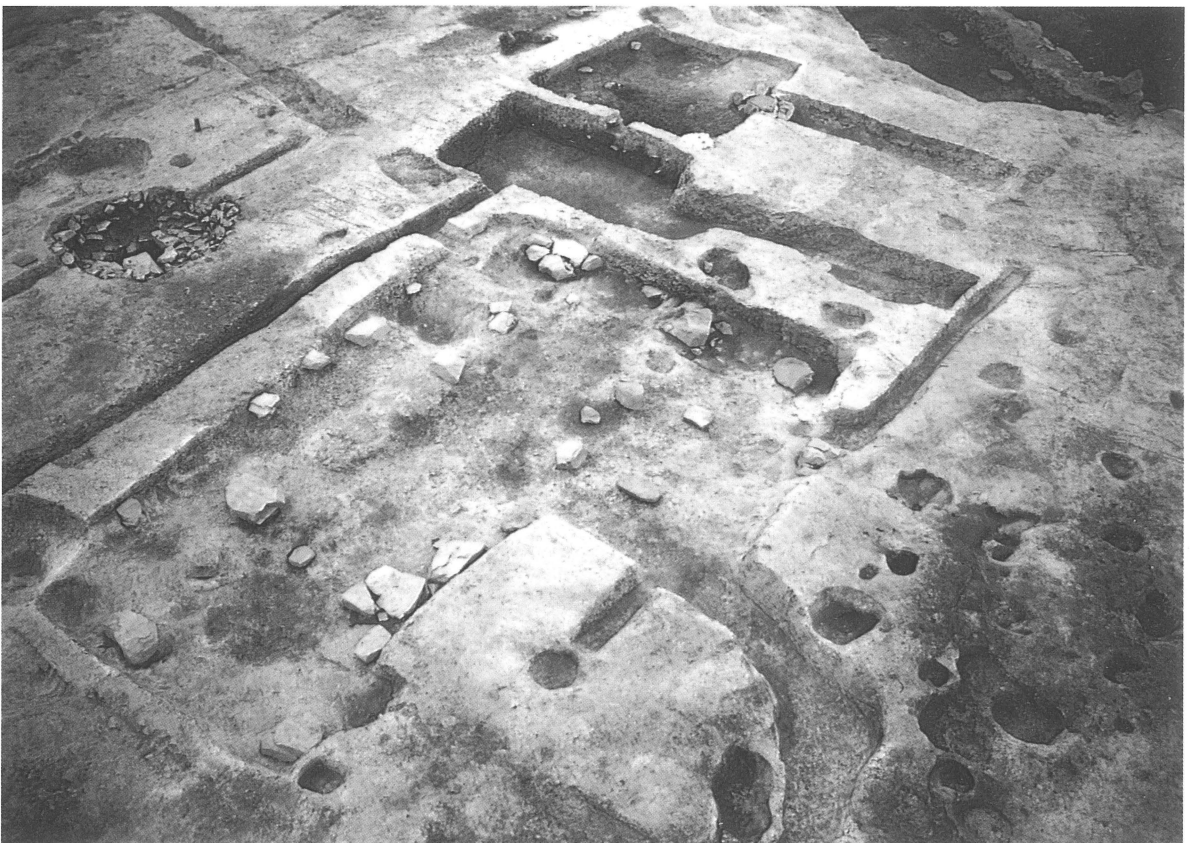


SV-03・04・05(南から)





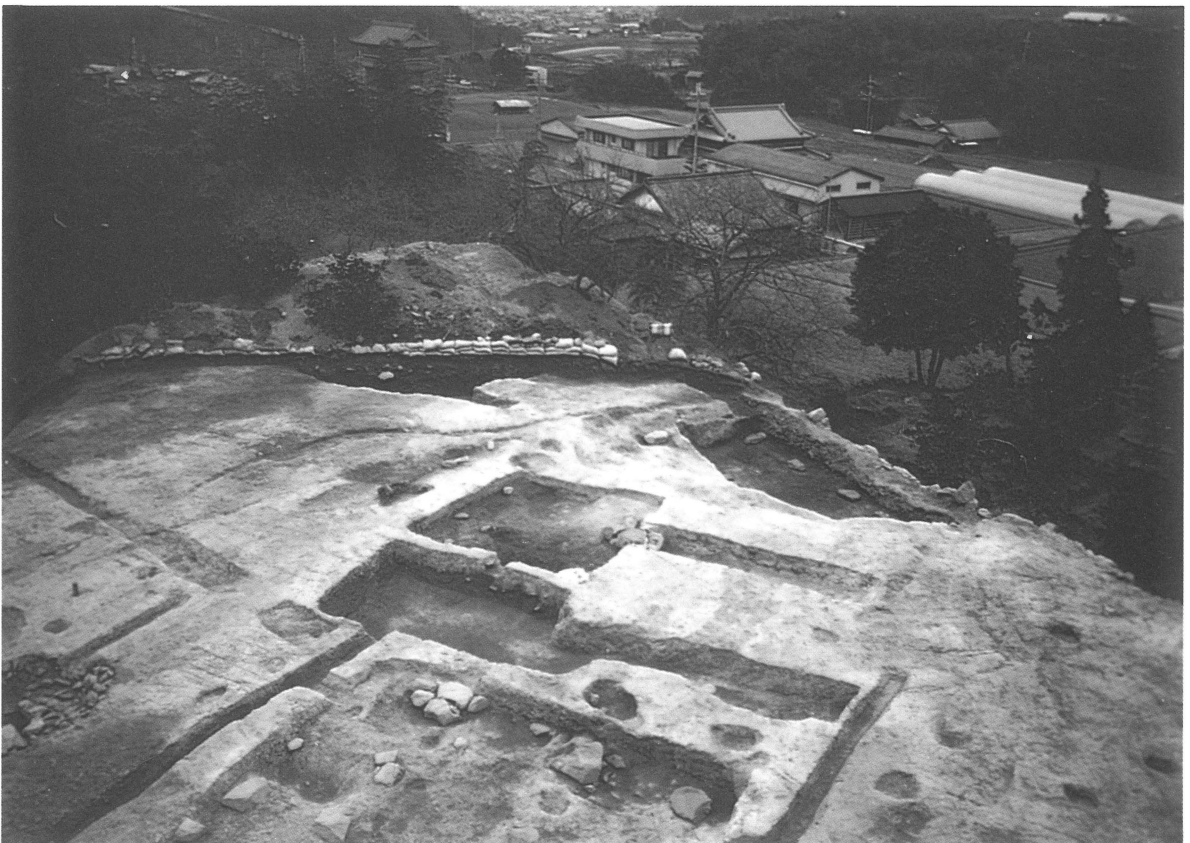
丘陵部A地区全景(北東から)



SX-07・08・09・11(北東から)

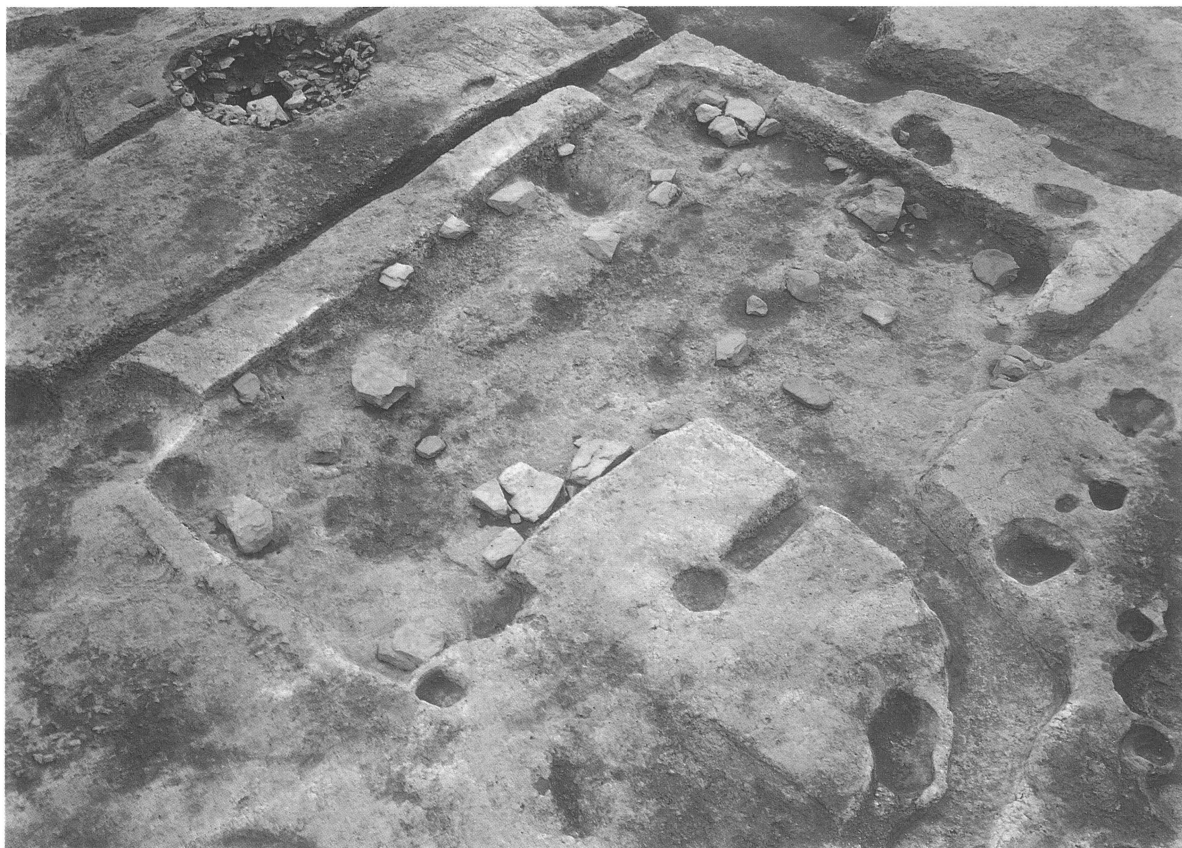


丘陵部 A 地区から谷部 A・B 地区を望む(北東から)



丘陵部 A 地区から南西方向を望む(北東から)





SX-07(北から)



SX-07(南西から)



SX-07土層(北西から)



SX-07進入路部土層(北から)





SX-11(東から)



SX-11(北から)

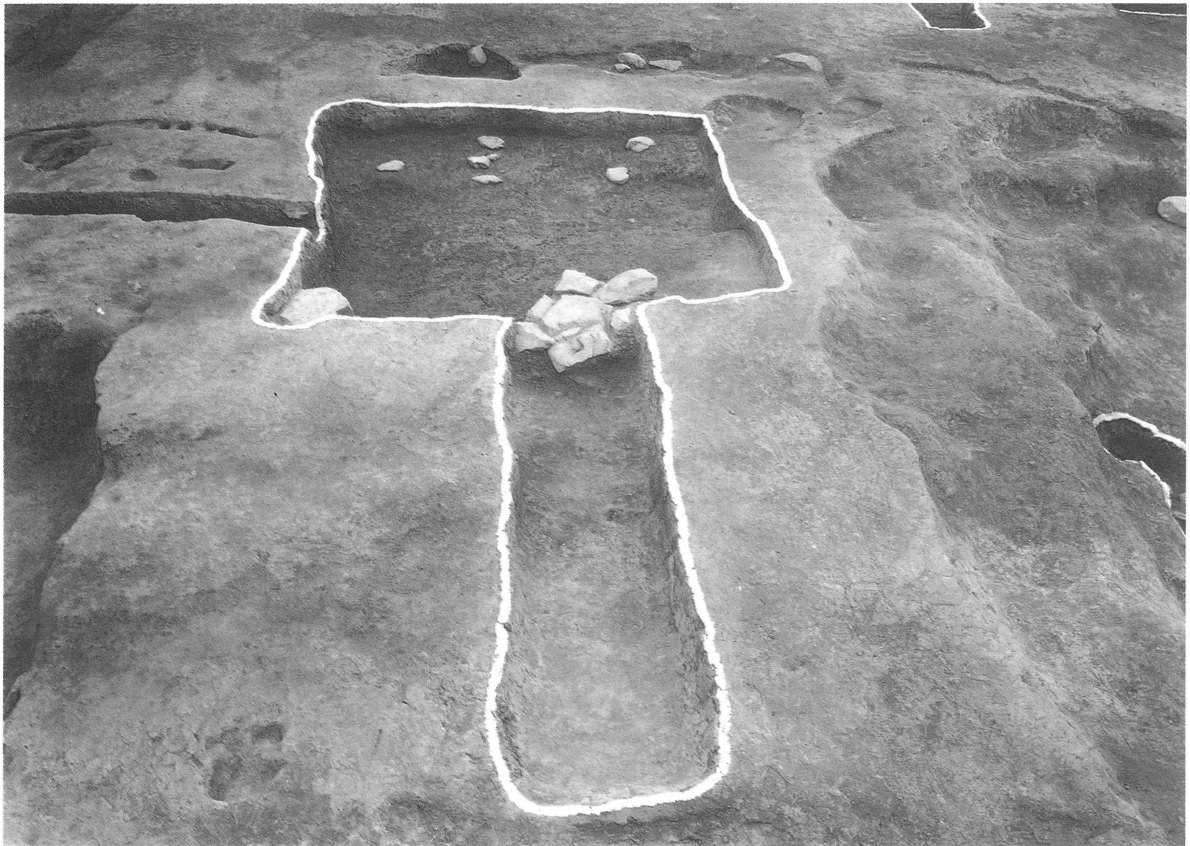


SX-10(北東から)



SX-10進入路部と部屋部壁(南東から)





SX-09(北西から)



SK-29 SX-11土層(北から)



SE-03(南東から)



SE-04(東から)





SD-22有蓋状況(北から)



SD-22開溝(北から)



SD-22に注ぎ込む丸瓦転用溝(南から)



SD-22墓石転用の状況(東から)





谷部A地区東端(西から)



SX-12・13(東から)



SX-12(南から)



SX-12(北から)





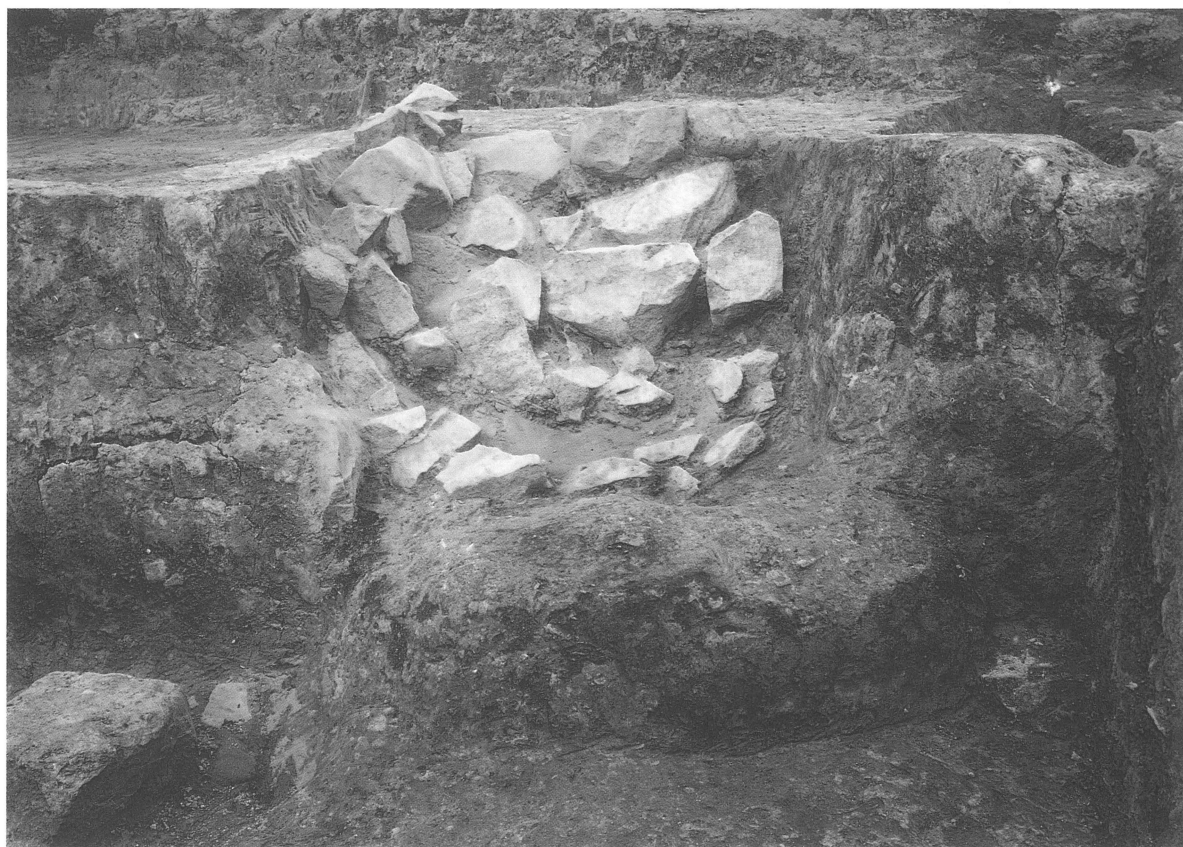
SX-13(南から)



SX-13内埋甕出土状況(北西から)



SX-13内理甕うるしによる補修状況(南東上から)



SX-13付属昇降部(南から)





SX-13南北土層堆積状況(西から)



SX-13北端土掻き込み状況(西から)



SD-24(北から)



SD-24(南から)

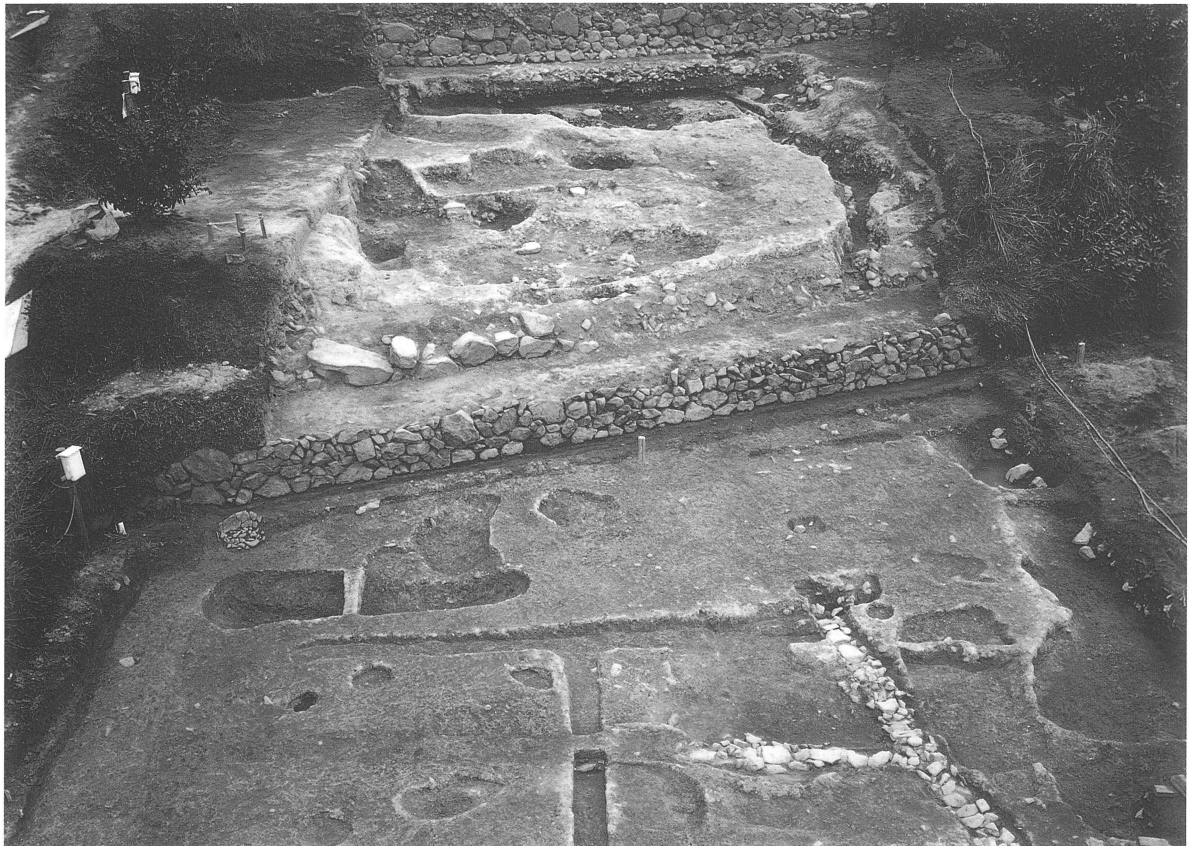




基壇状遺構周辺(西から)



SV-08南端に取り付く東西方向の近世石垣(南から)



谷部A地区西端(西から)



SX-14・15(西から)





SX-14(西から)



SX-14(南から)