



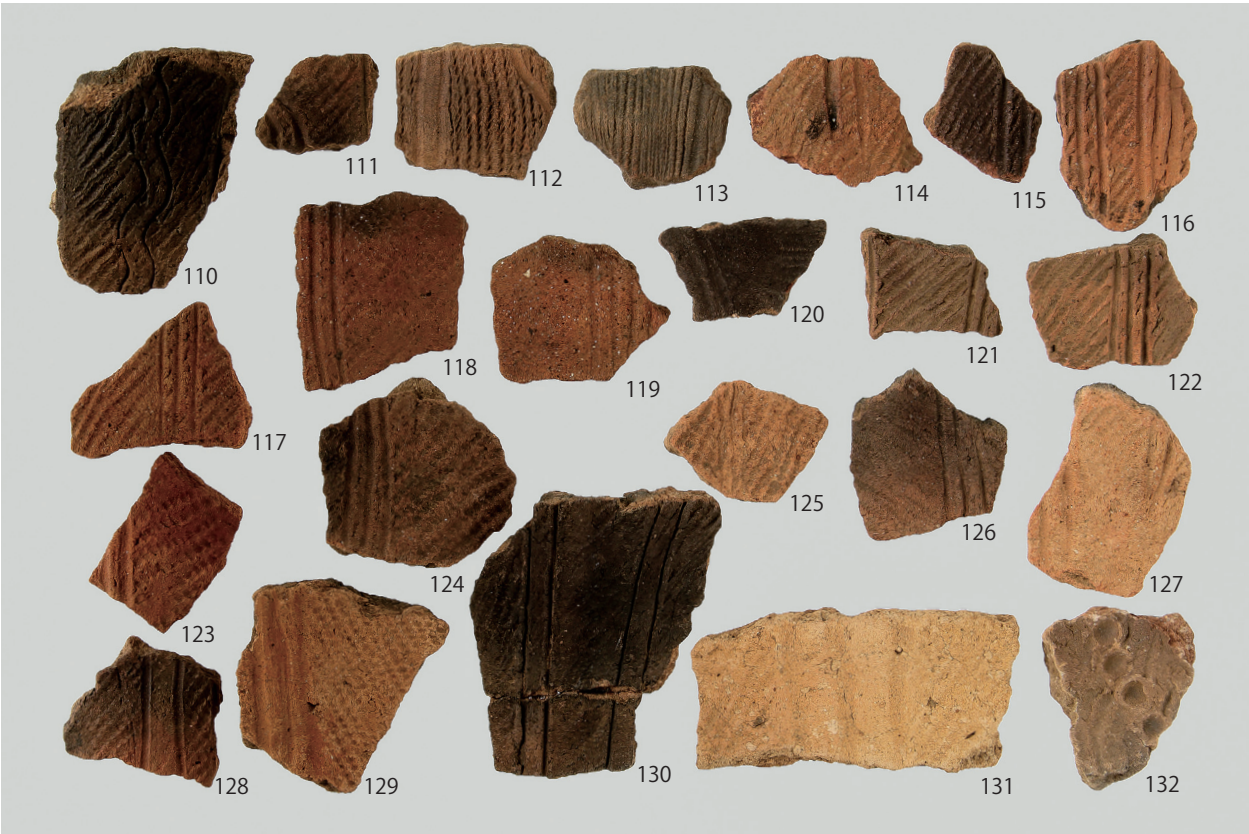
1 第6号住居跡（4）（第40图）



2 第6号住居跡（5）（第41图）



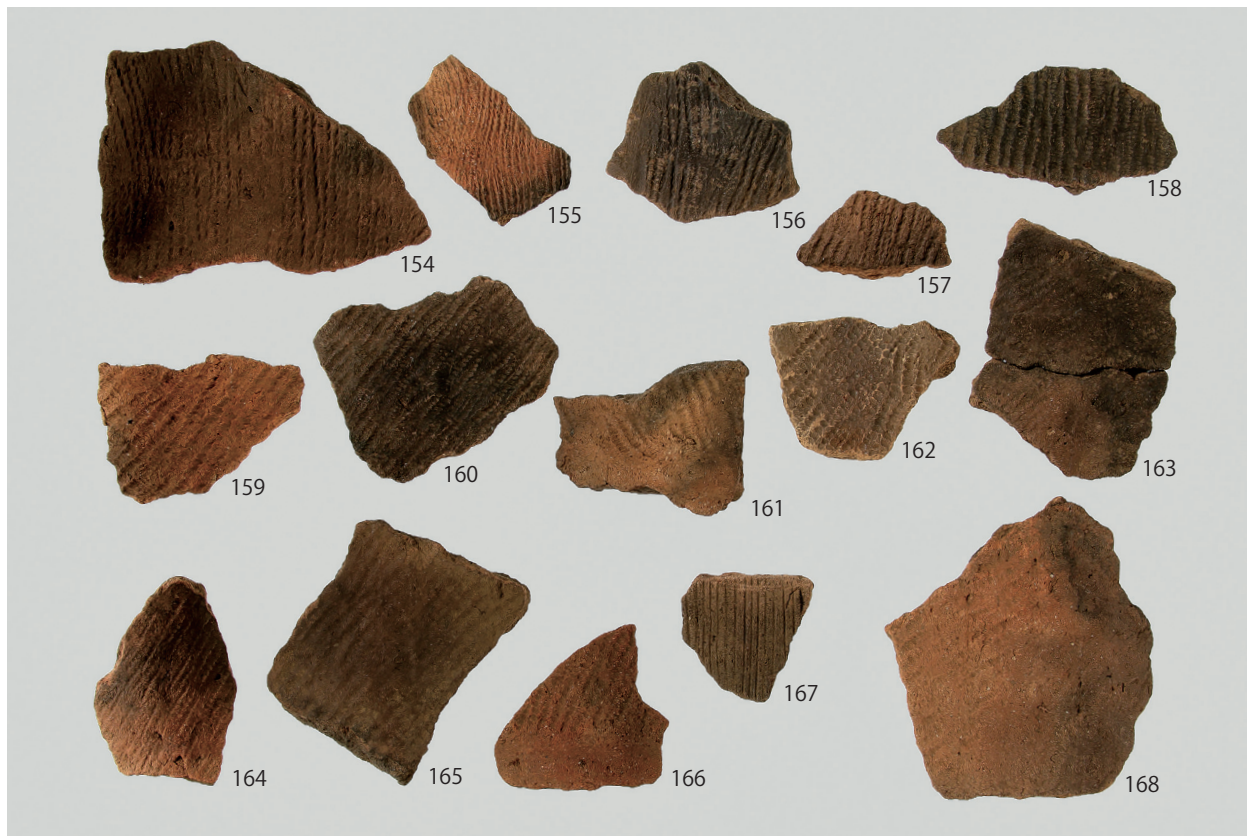
1 第6号住居跡（6）（第41図）



2 第6号住居跡（7）（第42図）



1 第6号住居跡(8)(第42図)



2 第6号住居跡(9)(第43図)



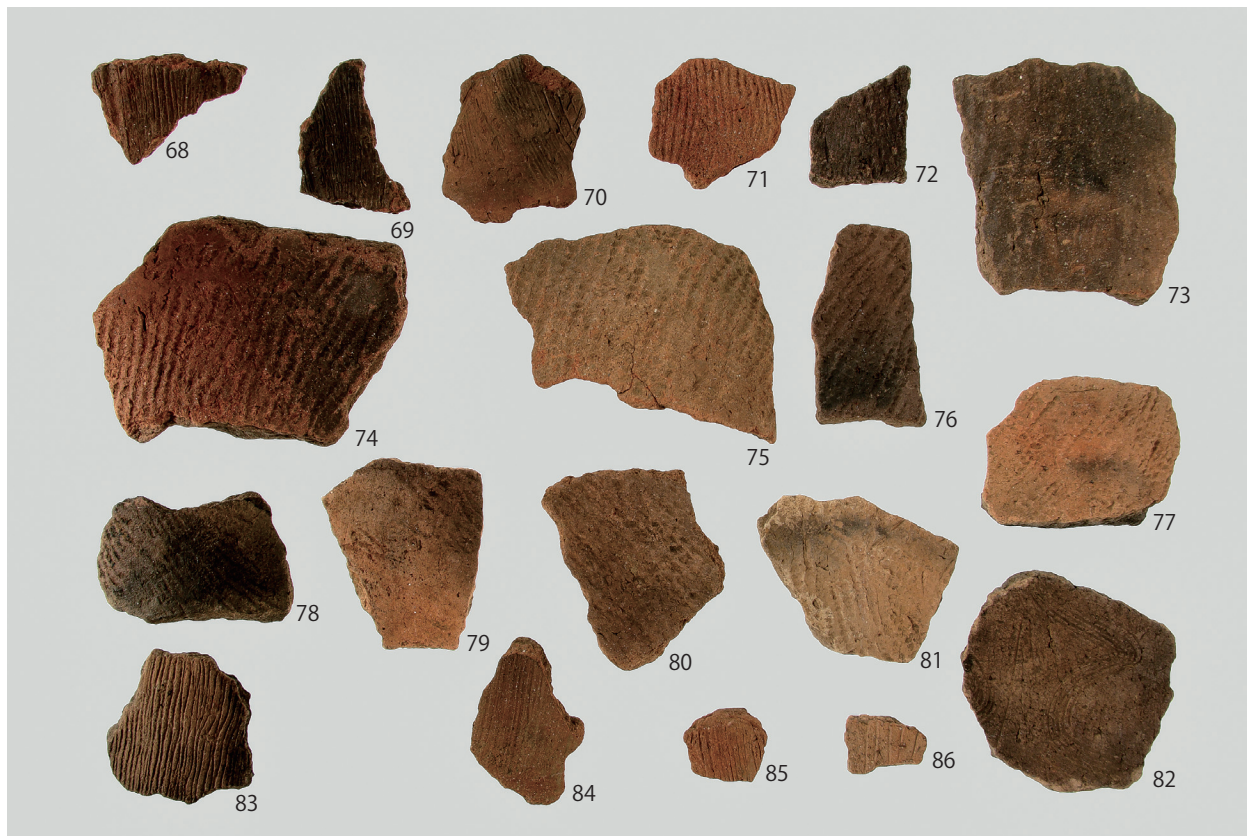
1 第6号住居跡(10)(第43図)



2 第7号住居跡(1)(第47図)



1 第7号住居跡（2）（第47図）



2 第7号住居跡（3）（第48図）



1 第7号住居跡（4）（第48図）



2 第7号住居跡（5）（第49図）



1 第9号住居跡（1）（第51図）



2 第9号住居跡（2）（第51図）



1 第9号住居跡（3）（第52図）



2 第9号住居跡（4）（第52図）



1 第9号住居跡（5）（第53图）



2 第9号住居跡（6）（第53、54图）



1 第3、6号小豎穴状遺構出土土器（第76図）



2 第7号小豎穴状遺構出土土器（第77図）



1 第8号小豎穴状遺構出土土器 (第78図)



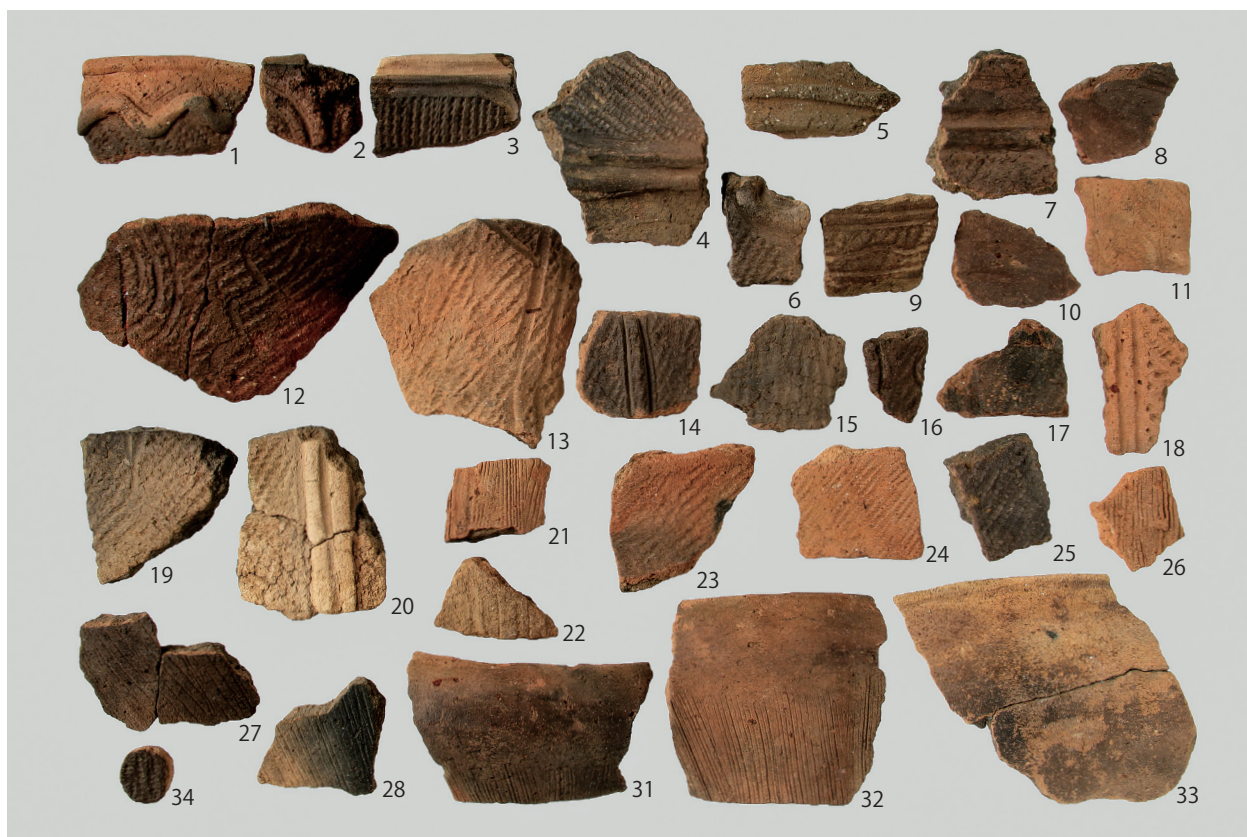
2 第9号小豎穴状遺構出土土器 (第79図)



1 第 10、11 号小豎穴状遺構出土土器 (第 80 図)



2 第 12、13 号小豎穴状遺構出土土器 (第 81 図)



1 第 14 号小豎穴状遺構出土土器 (第 82 図)



2 第 15 号小豎穴状遺構出土土器 (第 83 図)



1 第 15、16 号小豎穴状遺構出土土器 (第 84 図)



2 第 17、18 号小豎穴状遺構出土土器 (第 85 図)



1 第 21 号小豎穴状遺構出土土器 (第 86 図)



2 第 21、22 号小豎穴状遺構出土土器 (第 87 図)



1 第 22、23 号小豎穴状遺構出土土器 (第 88 図)



2 第 24、25 号小豎穴状遺構出土土器 (第 89 図)



1 第 26、27 号小豎穴状遺構出土土器 (第 90 図)



2 第 28、29 号小豎穴状遺構出土土器 (第 91 図)



1 第 30 号小豎穴状遺構出土土器 (第 92 図)



2 第 35 ~ 37、43 号小豎穴状遺構出土土器 (第 93 図)



1 第 38、39 号小豎穴状遺構出土土器 (第 94 図)



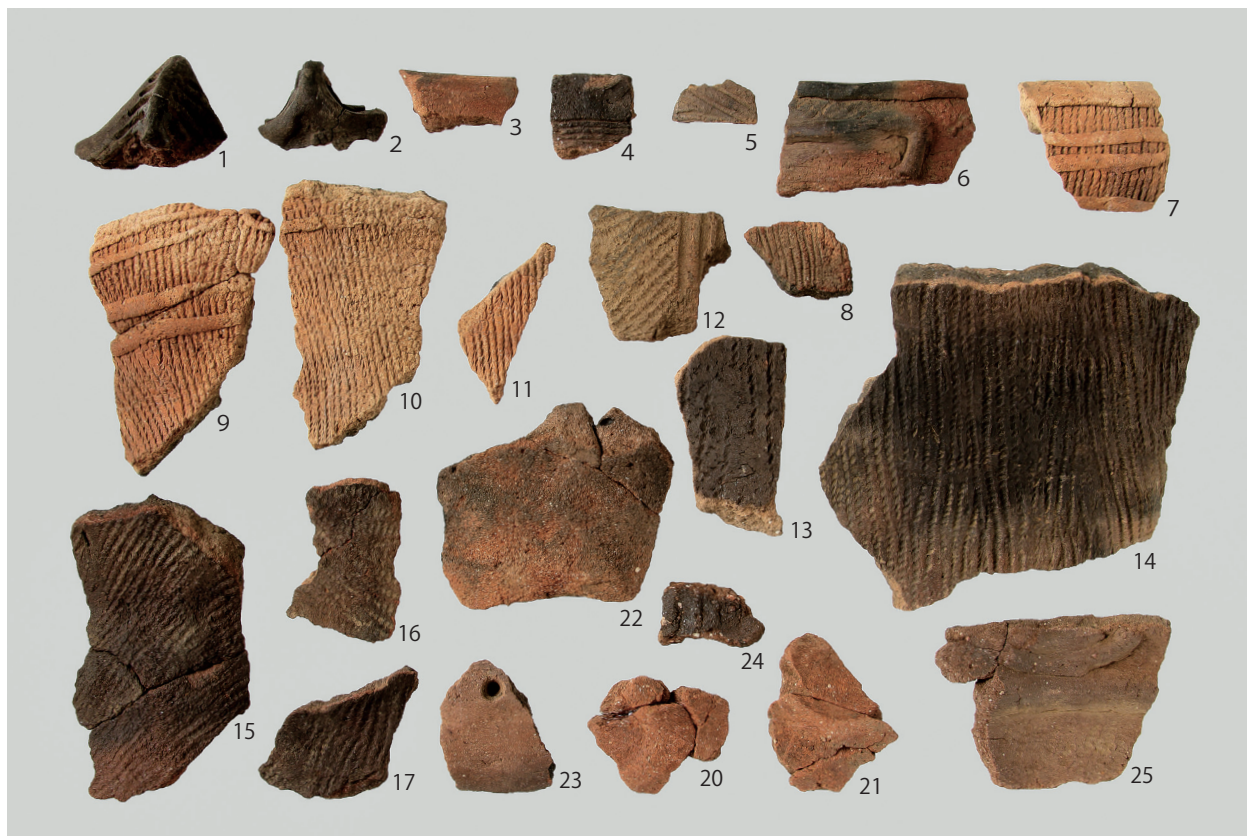
2 第 40、41、43 号小豎穴状遺構出土土器 (第 95 図)



1 第 44 号小豎穴状遺構出土土器 (第 96 図)



2 第 30、43b、44 号小豎穴状遺構、第 31 ~ 34、42、43a 号土壙出土土器 (第 97 図)



1 第1号土坑出土土器 (第102图)



2 第2号土坑出土土器 (第103图)



1 第 31、32、34、42 号土層出土土器 (第 104 図)



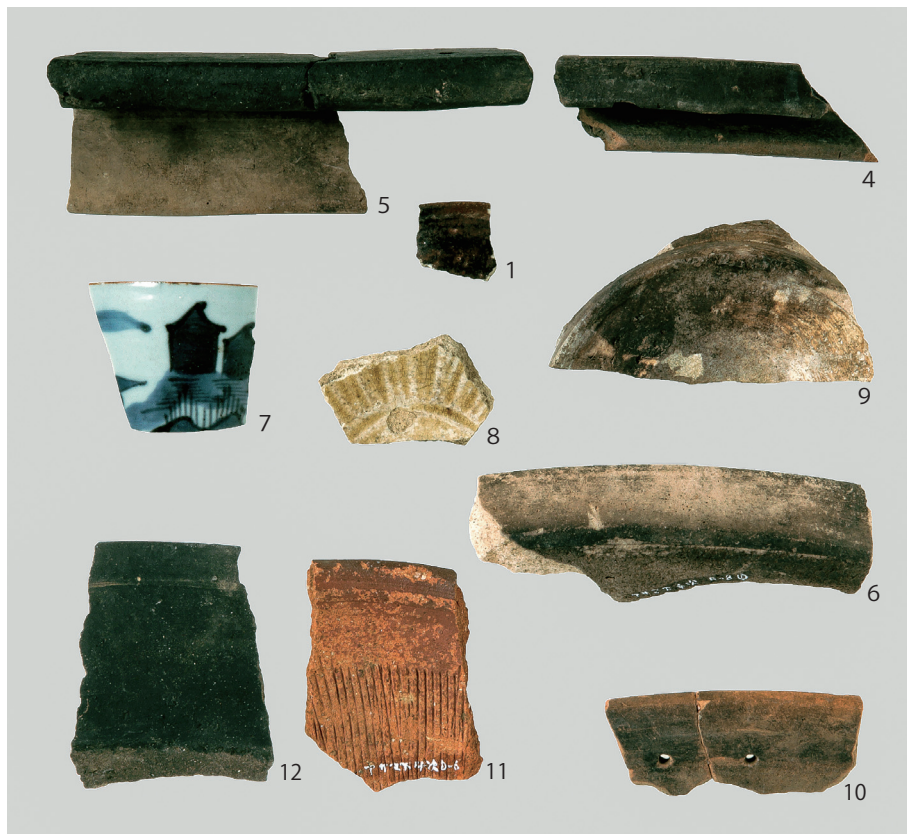
2 グリッド出土土器 (1) (第 107 図)



1 グリッド出土土器 (2) (第 109 図)

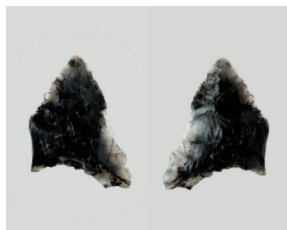


2 第 8 号住居跡
(第 112 図)



3 グリッド出土近世陶磁器 (第 113 図)

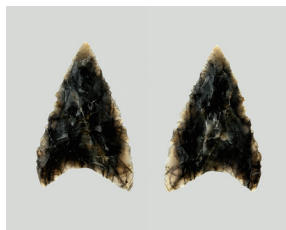
图版 52



1 第1号住居跡
(第17图163)



2 第1号住居跡
(第17图164)



3 第1号住居跡
(第17图165)



4 第1号住居跡
(第17图167)



5 第3号住居跡
(第27图156)



6 第3号住居跡
(第27图157)



7 第3号住居跡
(第27图158)



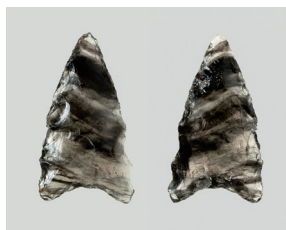
8 第4号住居跡
(第33图127)



9 第4号住居跡
(第33图128)



10 第5号住居跡
(第35图38)



11 第6号住居跡
(第44图189)



12 第6号住居跡
(第44图190)



13 第6号住居跡
(第44图191)



14 第6号住居跡
(第44图192)



15 第6号住居跡
(第44图193)



16 第6号住居跡
(第44图194)



17 第6号住居跡
(第44图195)



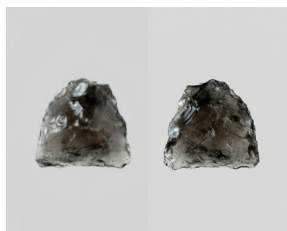
18 第6号住居跡
(第44图196)



19 第7号住居跡
(第49图120)



20 第7号住居跡
(第49图121)



21 第9号住居跡
(第54图129)



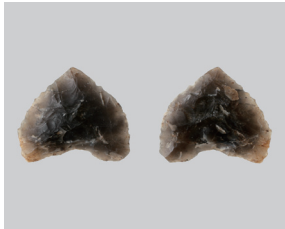
22 第9号住居跡
(第54图130)



23 第9号住居跡
(第54图131)



24 第9号住居跡
(第54图132)



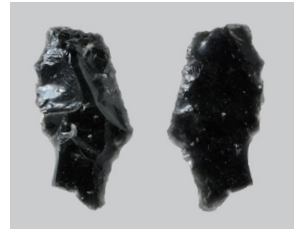
1 第 14 号小竪穴状遺構
(第 98 図 1)



2 第 38 号小竪穴状遺構
(第 98 図 2)



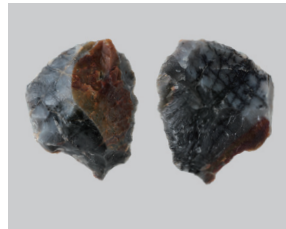
3 第 30 号小竪穴状遺構
(第 98 図 3)



4 第 9 号小竪穴状遺構
(第 98 図 4)



5 第 39 号小竪穴状遺構
(第 98 図 5)



6 第 8 号小竪穴状遺構
(第 98 図 6)



7 第 24 号小竪穴状遺構
(第 98 図 7)



8 第 28 号小竪穴状遺構
(第 98 図 9)



9 第 24 号小竪穴状遺構
(第 98 図 10)



10 第 24 号小竪穴状遺構
(第 98 図 11)



11 第 24 号小竪穴状遺構
(第 98 図 12)



12 第 44 号小竪穴状遺構
(第 98 図 13)



13 第 4 号小竪穴状遺構
(第 98 図 14)



14 第 30 号小竪穴状遺構
(第 99 図 15)



15 第 29 号小竪穴状遺構
(第 99 図 16)



16 第 30~32・42~44 号
小竪穴状遺構 (第 99 図 17)



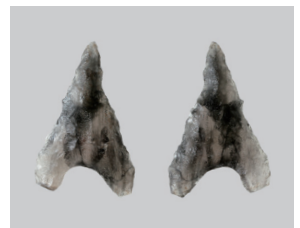
17 第 24 号小竪穴状遺構
(第 99 図 18)



18 第 14 号小竪穴状遺構
(第 99 図 19)



19 第 11 号小竪穴状遺構
(第 99 図 20)



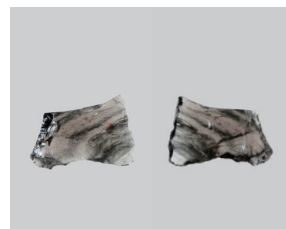
20 ピット
(第 105 図 1)



21 ピット
(第 105 図 2)



22 グリッド
(第 110 図 1)

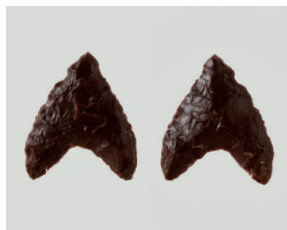


23 グリッド
(第 110 図 2)



24 グリッド
(第 110 図 3)

図版 54



1 グリッド
(第 110 図 4)



2 グリッド
(第 110 図 5)



3 グリッド
(第 110 図 6)



4 グリッド
(第 110 図 7)



5 グリッド
(第 110 図 8)



6 グリッド
(第 110 図 9)



7 グリッド
(第 110 図 10)



8 グリッド
(第 110 図 11)



9 グリッド
(第 110 図 12)



10 グリッド
(第 110 図 13)



11 グリッド
(第 110 図 14)



12 グリッド
(第 110 図 15)



13 グリッド
(第 111 図 16)



14 グリッド
(第 111 図 17)



15 グリッド
(第 111 図 18)



16 グリッド
(第 111 図 19)



17 グリッド
(第 111 図 20)



18 グリッド
(第 111 図 21)



19 グリッド
(第 111 図 22)



20 グリッド
(第 111 図 23)



21 グリッド
(第 111 図 25)



22 グリッド
(第 111 図 26)



23 グリッド
(第 113 図 13)



24 グリッド
(第 113 図 14)

報告書抄録

| | | | | | | | | |
|--|---|-----------------|---|-------------|--------------|---|-------------|------|
| ふりがな | あさまたいせき | | | | | | | |
| 書名 | 浅間下遺跡 | | | | | | | |
| 副書名 | 首都圏氾濫区域堤防強化対策（幸手市外） | | | | | | | |
| シリーズ名 | 埼玉県埋蔵文化財調査事業団報告書 | | | | | | | |
| シリーズ番号 | 第418集 | | | | | | | |
| 編著者名 | 大屋道則 | | | | | | | |
| 編集機関 | 公益財団法人 埼玉県埋蔵文化財調査事業団 | | | | | | | |
| 所在地 | 〒369-0108 埼玉県熊谷市船木台4丁目4番地1 TEL 0493-39-3955 | | | | | | | |
| 発行年月日 | 西暦2016（平成28）年2月22日 | | | | | | | |
| ふりがな 所収遺跡 | ふりがな 所在地 | コード 市町村 遺跡番号 | | 北緯 ° ' " | 東経 ° ' " | 調査期間 | 調査面積 (㎡) | 調査原因 |
| あさまたいせき 浅間下遺跡 | さいたまけんかすかべしにし 埼玉県春日部市西 おやのいじあさまた 親野井字浅間下149 ー1番地他 | 112143 | 005 | 36° 02' 11" | 139° 48' 43" | 20120104 ～ 20120331 | 2006 | 堤防強化 |
| 所収遺跡 | 種別 | 主な時代 | 主な遺構 | 主な遺物 | | 特記事項 | | |
| 浅間下遺跡 | 集落跡 | 縄文時代 | 住居跡 8軒 小竪穴状遺構 37基 土壇 13基 炉跡 2基 埋甕 1基 ピット 18基 | 縄文土器 石器 土製品 | | 縄文時代中期後半の住居跡が8軒検出された。 縄文時代中期後半の小竪穴状遺構が37基検出された。 住居跡と小竪穴状遺構には重複が見られ、更に、小竪穴状遺構の中には、墓壇に転用されたものが見られた。 | | |
| | | 平安時代 | 住居跡 1軒 | 土師器 | | 墓壇の底部には土器を敷き詰めたものも見られた。 | | |
| | | 近世 | | 陶磁器類 石製品 | | | | |
| 要約 | | | | | | | | |
| <p>浅間下遺跡は下総台地の南西端、中川低地に面した宝珠花支台上に立地している。浅間下遺跡の調査は、春日部市（旧庄和町）教育委員会によって、県道建設や宅地造成に伴う事前調査として過去三回行われており、同教育委員会より報告書が刊行されている。その後、堤防強化事業に伴い、当事業団が2012年に発掘調査を実施した。本書は、第4次調査の報告書である。</p> <p>浅間下遺跡は、縄文時代から近世にかけての複合遺跡である。</p> <p>今回の調査地点では、縄文時代、平安時代、中近世の遺物、遺構が検出された。</p> <p>縄文時代は、中期後葉の集落跡を調査した。環状に住居跡が検出され、これと重複して小竪穴状遺構も多数見つかった。</p> <p>平安時代は住居跡が1軒検出された。</p> <p>近世は、江戸時代の陶磁器が見つかっている。</p> | | | | | | | | |

埼玉県埋蔵文化財調査事業団報告書 第418集

浅間下遺跡

首都圏氾濫区域堤防強化対策（幸手市外）事業地内
埋蔵文化財発掘調査報告

平成28年2月17日 印刷

平成28年2月22日 発行

発行／公益財団法人 埼玉県埋蔵文化財調査事業団
〒369-0108 埼玉県熊谷市船木台4丁目4番地1
電話0493(39)3955

<http://www.saimaibun.or.jp>

印刷／株式会社 文化新聞社