

写真図版



1 全景（真上から）



5 南西壁土層（2）



2 全景（東から）



6 南東部（北から）



3 全景（西から）



7 南東部（西から）



4 南西壁土層（1）



8 第1号竪穴状遺構



1 第1号竪穴状遺構遺物出土状況



5 第2号土壌遺物出土状況



2 第1号土壌



6 第2号溝跡



3 第2号土壌・第4号溝跡



7 第3・4号溝跡



4 第2号土壌



8 第3・4号溝跡遺物出土状況



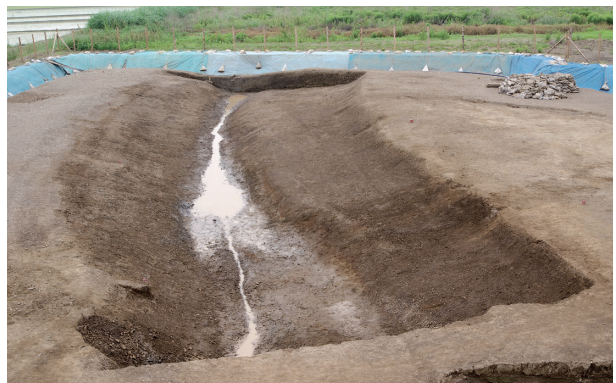
1 全景（真上から）



5 第3号住居跡



2 全景（西から）



6 第10号溝跡



3 西半部（南から）



7 第11・12号溝跡



4 東半部（西から）



8 第13・14号溝跡



1 全景（東から）



5 第1号住居跡遺物出土状況



2 全景（北西から）



6 第2号住居跡



3 西部（北西から）



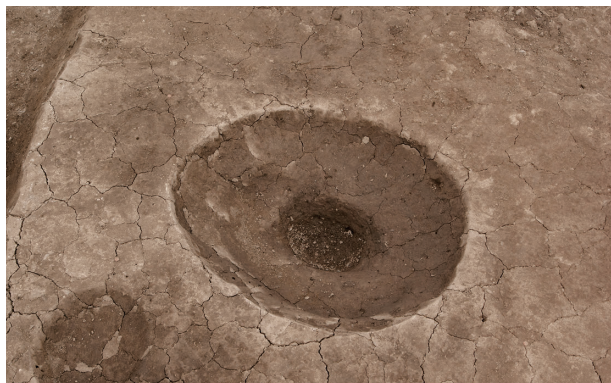
7 第2号住居跡遺物出土状況



4 東半部（北西から）



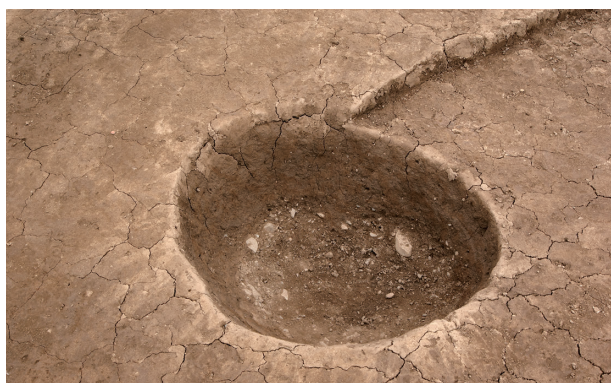
8 第1号火葬跡（SK1）



1 第9号土壤



5 第2・3号井戸跡



2 第10号土壤



6 第2号井戸跡



3 第12号土壤



7 第3号井戸跡



4 第1号井戸跡



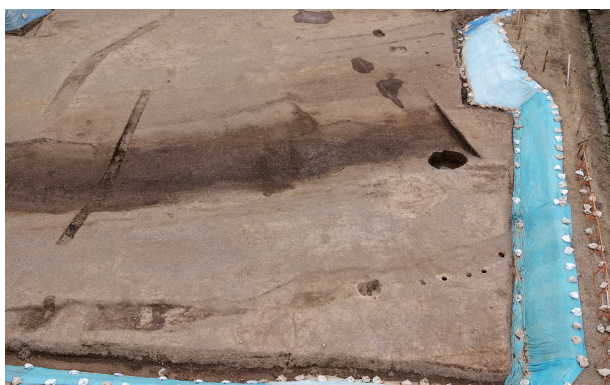
8 第4号井戸跡(1)



1 第4号井戸跡(2)



5 第3・4号溝跡



2 第1・2号溝跡



6 第5号溝跡



3 第2号溝跡



7 第7号溝跡遺物出土状況



4 第2号溝跡遺物出土状況



8 第8・9号溝跡



1 Ⅲ区第三面・第四面全景（真上から）



5 第四面第 25 号溝跡遺物出土状況（2）



2 第四面第 25 号溝跡（1）



6 第四面第 6 号住居跡・第三面第 27 号溝跡



3 第四面第 25 号溝跡（2）



7 第四面第 6 号住居跡



4 第四面第 25 号溝跡遺物出土状況（1）



8 第四面第 6 号住居跡遺物出土状況



1 全景（西から）



5 第1号住居跡遺物出土状況（3）



2 第1号住居跡



6 第2号住居跡



3 第1号住居跡遺物出土状況（1）



7 第2号住居跡遺物出土状況



4 第1号住居跡遺物出土状況（2）



8 第2号住居跡貯蔵穴2



1 第2号住居跡カマド



5 第2号住居跡床下遺物出土状況



2 第2号住居跡カマド煙道



6 第3号住居跡



3 第2号住居跡カマド煙道遺物出土状況



7 第4号住居跡



4 第2号住居跡床下遺構全景



8 第5号住居跡



1 第1～3号掘立柱建物跡



5 第4号掘立柱建物跡



2 第1号掘立柱建物跡



6 第31号土壇



3 第2号掘立柱建物跡



7 第1号沼（谷）状遺構（1）



4 第3号掘立柱建物跡



8 第1号沼（谷）状遺構（2）



1 第1号沼（谷）状遺構（3）



5 第1号沼（谷）状遺構遺物出土状況（4）



2 第1号沼（谷）状遺構遺物出土状況（1）



6 第1号沼（谷）状遺構遺物出土状況（5）



3 第1号沼（谷）状遺構遺物出土状況（2）



7 第1号杭列



4 第1号沼（谷）状遺構遺物出土状況（3）



8 第2号杭列



1 全景（西から）



5 第5号溝跡遺物出土状況（2）



2 第5号溝跡



6 第5・15号溝跡



3 第5・15号溝跡



7 第15号溝跡遺物出土状況



4 第5号溝跡遺物出土状況（1）



8 第15号溝跡遺物出土状況（O-18G）



1 第 15 号溝跡遺物出土状況 (O-14G)



5 第 15 号溝跡遺物出土状況 (P-14G) (2)



2 第 15 号溝跡遺物出土状況 (P-15G) (1)



6 第 15 号溝跡遺物出土状況 (P-14G) (3)



3 第 15 号溝跡遺物出土状況 (P-15G) (2)



7 第 15 号溝跡遺物出土状況 (P-14G) (4)



4 第 15 号溝跡遺物出土状況 (P-14G) (1)



8 第 15 号溝跡遺物出土状況 (P-14G) (5)



1 第 23 号溝跡 (1)



5 第 23 号溝跡遺物出土状況 (3)



2 第 23 号溝跡 (2)



6 第 23 号溝跡遺物出土状況 (4)



3 第 23 号溝跡遺物出土状況 (1)



7 第 23 号溝跡遺物出土状況 (5)



4 第 23 号溝跡遺物出土状況 (2)



8 第 23 号溝跡遺物出土状況 (6)



1 南半全景（真上から）



5 第1号竪穴状遺構



2 全景（西から）



6 第1号土墳墓（SK21）遺物出土状況（1）



3 全景（東から）



7 第1号土墳墓（SK21）遺物出土状況（2）



4 北部（北から）



8 第1号木棺墓（SK22）



1 第1号木棺墓 (SK22) 遺物出土状況



5 第6号土壇遺物出土状況



2 第2号土壇



6 第7号土壇



3 第3号土壇



7 第8号土壇



4 第5号土壇



8 第10号土壇



1 第12号土坑



5 第1号井戸跡



2 第23号土坑



6 第2号井戸跡



3 第25・26号土坑



7 第2号井戸跡下駄出土状況(1)



4 第29号土坑



8 第2号井戸跡下駄出土状況(2)



1 第2号井戸跡鹿角出土状況(1)



5 第3号井戸跡下駄・遺物出土状況(2)



2 第2号井戸跡鹿角出土状況(2)



6 第4号井戸跡



3 第3号井戸跡



7 第5号井戸跡



4 第3号井戸跡下駄・遺物出土状況(1)



8 第6A・6B号溝跡



1 第6A号溝跡



5 第22号溝跡



2 第6B号溝跡



6 第11～13号溝跡・畦畔（1）



3 第7・9・19号溝跡



7 第11～13号溝跡・畦畔（2）



4 第7～10・14号溝跡



8 Ⅲ区東端南壁畦畔断面



1 全景（南から）



5 第1号住居跡遺物出土状況（1）



2 全景（西から）



6 第1号住居跡遺物出土状況（2）



3 第1～3号住居跡



7 第1号住居跡貯蔵穴



4 第1号住居跡



8 第2・3号住居跡



1 第2号住居跡



5 第3号住居跡遺物出土状況



2 第2・3号住居跡遺物出土状況



6 第3号住居跡貯蔵穴(1)



3 第2号住居跡遺物出土状況



7 第3号住居跡貯蔵穴(2)



4 第3号住居跡



8 第4号住居跡



1 第4号住居跡遺物・炭化材出土状況



5 第26号溝跡



2 第25号溝跡



6 第26号溝跡遺物出土状況（1）



3 第25号溝跡遺物出土状況（1）



7 第26号溝跡遺物出土状況（2）



4 第25号溝跡遺物出土状況（2）



8 第26号溝跡遺物出土状況（3）



1 全景（北から）



5 中央部（北から）（1）



2 全景（西から）（1）



6 中央部（北から）（2）



3 全景（西から）（2）



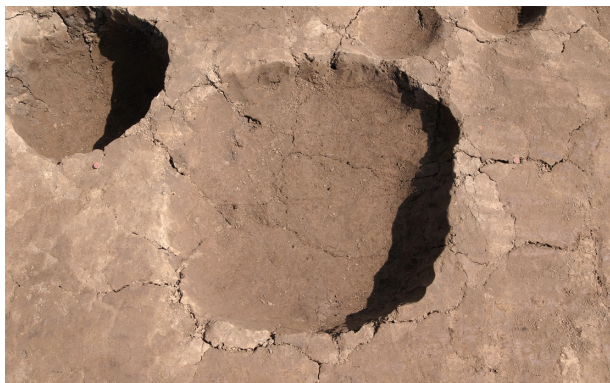
7 南西部（北から）



4 北西部（南西から）



8 調査区西端ピット群（北から）



1 第1号土壤



5 第8号土壤漆被膜出土状况(1)



2 第2号土壤



6 第8号土壤漆被膜出土状况(2)



3 第3号土壤



7 第8号土壤漆被膜出土状况(3)



4 第8号土壤礫出土状况



8 第1号井戸跡



1 第2号井戸跡



5 第13～17号溝跡



2 第1～4号溝跡



6 第18～21号溝跡



3 第5号溝跡



7 第10・20・21・23号溝跡



4 第6号溝跡



8 第1号畦畔



1 V・VI区全景（真上から）



5 V区全景（北東から）



2 V・VI区全景（西から）



6 V区全景（東から）



3 V・VI区全景（東から）



7 V区西部（北から）



4 V区全景（南西から）



8 V区第1・6・10号溝跡・畦畔



1 V区第2・3・4号溝跡



5 VI区全景(東から)



2 V区南壁断面・遺物出土状況



6 VI区第1・2号畦畔



3 VI区全景(北東から)



7 VI区第1号畦畔



4 VI区全景(北西から)



8 VI区第2号畦畔



1 第1号住居跡 (第25图2)



6 第2号住居跡 (第28图8)



2 第1号住居跡 (第25图6)



7 第2号住居跡 (第28图12)



3 第1号住居跡 (第25图7)



8 第1号沼状遺構 (第40图1)



4 第2号住居跡 (第28图2)



9 第1号沼状遺構 (第40图2)



5 第2号住居跡 (第28图3)



10 第1号沼状遺構 (第40图3)



1 第1号沼状遺構 (第40図5)



2 第1号沼状遺構 (第40図6)



3 第1号沼状遺構 (第40図7)



4 第15号溝跡 (第52図1)



5 第15号溝跡 (第52図2)



6 第15号溝跡 (第52図3)



7 第15号溝跡 (第52図4)



8 第15号溝跡 (第52図5)



1 第 15 号溝跡 (第 52 図 6)



2 第 15 号溝跡 (第 52 図 9)



3 第 15 号溝跡 (第 52 図 10)



4 第 15 号溝跡 (第 52 図 11)



5 第 15 号溝跡 (第 52 図 12)



6 第 15 号溝跡 (第 52 図 23)



7 第 15 号溝跡 (第 52 図 25)



8 第 15 号溝跡 (第 54 図 35)



1 第23号溝跡 (第56図5)



2 第23号溝跡 (第56図9)



3 第23号溝跡 (第56図10)



4 第1号住居跡 (第61図1)



5 第1号住居跡 (第61図2)



6 第1号住居跡 (第61図3)



7 第1号住居跡 (第61図5)



1 第3号住居跡 (第66图1)



2 第3号住居跡 (第66图2)



3 第3号住居跡 (第66图3)



4 第3号住居跡 (第66图6)



5 第4号住居跡 (第69图1)



6 第3号住居跡 (第66图10)



7 第3号住居跡 (第66图11)



8 第4号住居跡 (第69图2)



9 第4号住居跡 (第69图3)



1 第 25 号沟迹 (第 74 图 1)



6 第 25 号沟迹 (第 74 图 7)



2 第 25 号沟迹 (第 74 图 2)



7 第 25 号沟迹 (第 74 图 8)



3 第 25 号沟迹 (第 74 图 4)



8 第 25 号沟迹 (第 74 图 9)



4 第 25 号沟迹 (第 74 图 5)



9 第 25 号沟迹 (第 74 图 12)



5 第 25 号沟迹 (第 74 图 6)



1 第 25 号沟迹 (第 74 图 13)



4 第 25 号沟迹 (第 76 图 29)



2 第 25 号沟迹 (第 74 图 14)



5 第 25 号沟迹 (第 76 图 30)



3 第 25 号沟迹 (第 75 图 24)



6 第 25 号沟迹 (第 76 图 39)



1 第26号沟迹 (第79图1)



2 第26号沟迹 (第79图3)



3 第26号沟迹 (第79图4)



4 第26号沟迹 (第79图6)



5 第26号沟迹 (第79图9)



6 第26号沟迹 (第79图15)



7 第26号沟迹 (第79图16)



8 第26号沟迹 (第81图29)

図版 36



1 グリッド (第82図11)



5 第1号住居跡 (第95図6)



2 グリッド (第83図14)



6 第1号住居跡 (第95図8)



3 試掘 (第84図1)



4 第1号住居跡 (第95図5)



7 第2号住居跡 (第97図1)



1 第1号土壌墓 (SK21) (第117図1～3)



5 第2号井戸跡 鹿角 (1)



2 第1号木棺墓 (SK22) (第118図1)



6 第2号井戸跡 鹿角 (2)



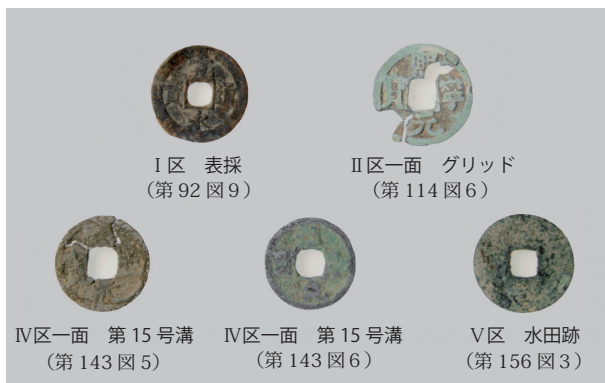
3 第2号井戸跡 (第123図1～5)



7 第4号井戸跡 (第123図10・11)



4 第3号井戸跡 (第123図6・7)



8 古銭

報告書抄録

ふ り が な	しもだいせき							
書 名	下田遺跡							
副 書 名	坂戸地区付加車線・坂戸西スマートインターチェンジ建設事業関係埋蔵文化財発掘調査報告							
シ リ ー ズ 名	埼玉県埋蔵文化財調査事業団報告書							
シリーズ番号	第401集							
著 者 氏 名	山本 禎							
編 集 機 関	公益財団法人 埼玉県埋蔵文化財調査事業団							
所 在 地	〒369-0108 埼玉県熊谷市船木台 4 丁目 4 番地 1 TEL0493-39-3955							
発行年月日	西暦2013（平成25）年 3 月25日							
ふ り が な 所 収 遺 跡	ふ り が な 所 在 地	コード		北 緯	東 経	調査期間	調査面積 (㎡)	調査原因
		市町村	遺跡番号					
しも だ い せき 下 田 遺 跡 (第 2 次)	さいたまけんさかどし 埼玉県坂戸市 おおあざつかざき 大字塚崎135 ばんちほか 番地他	11239	155	35°57′57″	139°22′46″	20101001 ～ 20110331	7,172㎡	道路建設
しも だ い せき 下 田 遺 跡 (第 3 次)	さいたまけんさかどし 埼玉県坂戸市 おおあざつかざき 大字塚崎151 ばんちほか 番地他	11239	155	35°57′56″	139°22′48″	20110401 ～ 20110630	4,160㎡	
所収遺跡	種別	主な時代		主な遺構		主な遺物		特記事項
下 田 遺 跡 (第 2 ・ 3 次)	集落	古墳時代 平安時代 中・近世		竪穴住居跡	13軒	土師器・須恵器 陶磁器		青磁・白磁が出土。
				掘立柱建物跡	4 棟			
				竪穴状遺構	2 基			
				木棺墓	1 基			
				土壙墓	1 基			
				土壙	50基			
				溝跡	87条			
				(流路跡	10条)			
				井戸跡	11基			
				火葬跡	1 基			
				谷（沼）状遺構	1 箇所			
	条里			水田跡	3箇所			入西条里の一部とみられる水田跡が確認された。

要 約	
<p>下田遺跡は、古墳時代前期・後期、平安時代から中・近世にわたる遺跡で、高麗川と越辺川により形成された広大な沖積低地内に立地し、現在は水田地帯となっている。</p>	
<p>古墳時代前期には住居跡は1軒のみが検出され、後期になると集落が形成された。しかし、古墳時代末にはその集落は流路跡となり氾濫に襲われた。その流路跡の氾濫を鎮めるため、流路跡の南岸のテラス部に土器をならべ、河川祭祀が行われたと考えられる。集落はそれ以降平安時代後半まで形成されなかった。</p>	
<p>平安時代の水田跡は、南北方向に延びる畦畔を検出し、東西方向の長地型の条里地割であることが確認された。従来、入西条里は葛川より西に限るとされていたが、平安時代の下田遺跡を含む葛川の東にまで広がっていたことが新たな発見となった。</p>	
<p>また、奈良時代末に入間郡の大伴部直赤男が下田遺跡と高麗川を隔てた対岸の地域を寺院に寄進した。その地が寄進した地域にあたる可能性があり、入西条里や下田遺跡を含む水田開発に、大伴部直氏が関与したことは大いに考えられる。</p>	

埼玉県埋蔵文化財調査事業団報告書 第401集

下田遺跡

坂戸地区付加車線・坂戸西スマートインターチェンジ建設工事関係
埋蔵文化財発掘調査報告

平成25年3月14日 印刷

平成25年3月25日 発行

発行／公益財団法人 埼玉県埋蔵文化財調査事業団

〒369-0108 熊谷市船木台4丁目4番地1

電話 0493(39)3955

<http://www.saimaibun.or.jp>

印刷／朝日印刷工業株式会社