



1 第30号住居跡（第75图8）



2 第30号住居跡（第75图9）



3 第30号住居跡（第75图11）



4 第30号住居跡（第75图12）



5 第30号住居跡（第75图13）



6 第30号住居跡（第75图10）



7 第30・31号住居跡（第76图1）



8 第30・31号住居跡（第76图2）



1 第31号住居跡（第78图1）



2 第31号住居跡（第78图4）



3 第31号住居跡（第78图14）



4 第31号住居跡（第78图7）



5 第31号住居跡（第78图10）



6 第31号住居跡（第78图17）



7 第31号住居跡（第78图18）



1 第 31 号住居跡 (第 79 图 25)



2 第 32 号住居跡 (第 81 图 2)



3 第 32 号住居跡 (第 81 图 3)



4 第 32 号住居跡 (第 81 图 5)



5 第 32 号住居跡 (第 81 图 6)



6 第 32 号住居跡 (第 81 图 7)



7 第 32 号住居跡 (第 81 图 12)



8 第 32 号住居跡 (第 81 图 15)



9 第 32 号住居跡 (第 81 图 16)



1 第 32 号住居跡 (第 81 图 17)



2 第 32 号住居跡 (第 81 图 18)



3 第 33 号住居跡 (第 83 图 1)



4 第 33 号住居跡 (第 83 图 3)



5 第 33 号住居跡 (第 83 图 8)



6 第 33 号住居跡 (第 83 图 9)



7 第 33 号住居跡 (第 83 图 4)



1 第33号住居跡(第83图5)



2 第33号住居跡(第83图6)



3 第33号住居跡(第83图7)



4 第34号住居跡(第17图1)



5 第34号住居跡(第17图2)



6 第34号住居跡(第17图5)



7 第34号住居跡(第17图4)



1 第35号住居跡（第19图1）



5 第37号住居跡（第21图2）



2 第35号住居跡（第19图4）



6 第37号住居跡（第21图3）



3 第35号住居跡（第19图7）



7 第37号住居跡（第21图4）



4 第36号住居跡（第85图6）



8 第37号住居跡（第21图5）



1 第37号住居跡（第21图10）



2 第37号住居跡（第21图6）



3 第37号住居跡（第21图14）



4 第4号溝跡（第89图3）



5 第4号溝跡（第89图4）



6 第5号土壙（第25图2）



7 第5号土壙（第25图8）



8 第5号土壙（第25图11）



9 第5号土壙（第25图16）



1 第2号河川跡 (第 119 图 1)



2 第2号河川跡 (第 119 图 3)



3 第2号河川跡 (第 119 图 6)



4 第2号河川跡 (第 119 图 9)



5 第2号河川跡 (第 119 图 17)



6 第2号河川跡 (第 119 图 19)



7 第2号河川跡 (第 119 图 15)



1 A区グリッド (第 127 図 1)



2 A区グリッド (第 127 図 2)



3 A区グリッド (第 127 図 3)



4 A区グリッド (第 127 図 5)



5 A区グリッド (第 127 図 8)



6 A区グリッド (第 127 図 9)



7 A区グリッド (第 127 図 10)



8 A区グリッド (第 127 図 12)



9 B区グリッド (第 128 図 27)



10 C区グリッド (第 127 図 19)



1 第1号祭祀跡 (第109图135)



6 第1号祭祀跡 (第109图140)



2 第1号祭祀跡 (第109图136)



7 第1号祭祀跡 (第109图141)



3 第1号祭祀跡 (第109图137)



8 第1号祭祀跡 (第109图142)



4 第1号祭祀跡 (第109图138)



9 第1号祭祀跡 (第109图143)



5 第1号祭祀跡 (第109图139)



10 第1号祭祀跡 (第109图144)



1 第1号祭祀跡 (第109图145)



6 第1号祭祀跡 (第110图157)



2 第1号祭祀跡 (第109图146)



7 第1号祭祀跡 (第110图158)



3 第1号祭祀跡 (第109图148)



8 第1号祭祀跡 (第110图167)



4 第1号祭祀跡 (第109图149)



9 第1号祭祀跡 (第110图169)



5 第1号祭祀跡 (第110图155)



10 第1号祭祀跡 (第110图171)



1 第1号祭祀跡 (第110図172)



4 第1号祭祀跡 (第111図174)



6 第1号祭祀跡 (第111図177)



2 第1号祭祀跡 (第110図173)



5 第1号祭祀跡 (第111図176)



7 第1号祭祀跡 8 第1号祭祀跡
(第111図180) (第111図181)



3 第1号祭祀跡 (第111図175)



9 C区グリッド (第128図24)



1 第1号祭祀跡
(第104图1)



2 第1号祭祀跡
(第104图2)



3 第1号祭祀跡
(第104图3)



4 第1号祭祀跡
(第104图4)



5 第1号祭祀跡
(第104图5)



6 第1号祭祀跡
(第104图6)



7 第1号祭祀跡
(第104图7)



8 第1号祭祀跡
(第104图8)



9 第1号祭祀跡
(第104图9)



10 第1号祭祀跡
(第104图10)



11 第1号祭祀跡
(第104图11)



12 第1号祭祀跡
(第104图12)



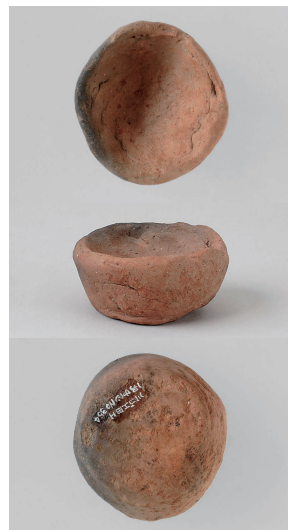
1 第1号祭祀跡
(第104图13)



2 第1号祭祀跡
(第104图14)



3 第1号祭祀跡
(第104图15)



4 第1号祭祀跡
(第104图16)



5 第1号祭祀跡
(第104图17)



6 第1号祭祀跡
(第104图18)



7 第1号祭祀跡
(第104图19)



8 第1号祭祀跡
(第104图20)



9 第1号祭祀跡
(第104图21)



10 第1号祭祀跡
(第104图22)



11 第1号祭祀跡
(第104图23)



12 第1号祭祀跡
(第104图24)



1 第1号祭祀跡
(第104图25)



2 第1号祭祀跡
(第104图26)



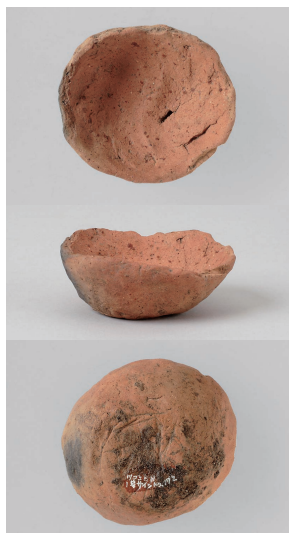
3 第1号祭祀跡
(第104图27)



4 第1号祭祀跡
(第104图28)



5 第1号祭祀跡
(第104图29)



6 第1号祭祀跡
(第104图30)



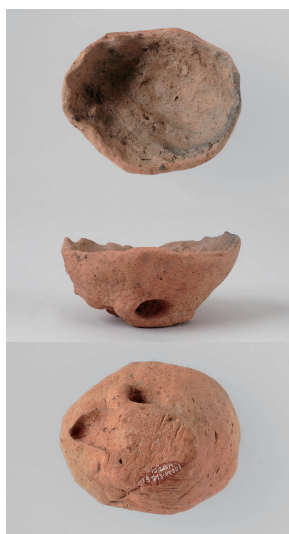
7 第1号祭祀跡
(第105图31)



8 第1号祭祀跡
(第105图32)



9 第1号祭祀跡
(第105图33)



10 第1号祭祀跡
(第105图34)



11 第1号祭祀跡
(第105图35)



12 第1号祭祀跡
(第105图36)



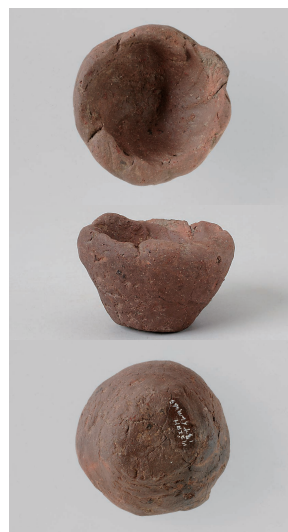
1 第1号祭祀跡
(第105图37)



2 第1号祭祀跡
(第105图38)



3 第1号祭祀跡
(第105图39)



4 第1号祭祀跡
(第105图40)



5 第1号祭祀跡
(第105图41)



6 第1号祭祀跡
(第105图42)



7 第1号祭祀跡
(第105图43)



8 第1号祭祀跡
(第105图44)



9 第1号祭祀跡
(第105图45)



10 第1号祭祀跡
(第105图46)



11 第1号祭祀跡
(第105图47)



12 第1号祭祀跡
(第105图48)



1 第1号祭祀跡
(第105图49)



2 第1号祭祀跡
(第105图50)



3 第1号祭祀跡
(第105图51)



4 第1号祭祀跡
(第105图52)



5 第1号祭祀跡
(第105图53)



6 第1号祭祀跡
(第105图54)



7 第1号祭祀跡
(第105图55)



8 第1号祭祀跡
(第105图56)



9 第1号祭祀跡
(第105图57)



10 第1号祭祀跡
(第105图58)



11 第1号祭祀跡
(第105图59)



12 第1号祭祀跡
(第106图60)



1 第1号祭祀跡
(第106図61)



2 第1号祭祀跡
(第106図62)



3 第1号祭祀跡
(第106図63)



4 第1号祭祀跡
(第106図64)



5 第1号祭祀跡
(第106図65)



6 第1号祭祀跡
(第106図66)



7 第1号祭祀跡
(第106図67)



8 第1号祭祀跡
(第106図68)



9 第1号祭祀跡
(第106図69)



10 第1号祭祀跡
(第106図70)



11 第1号祭祀跡
(第106図71)



12 第1号祭祀跡
(第106図72)



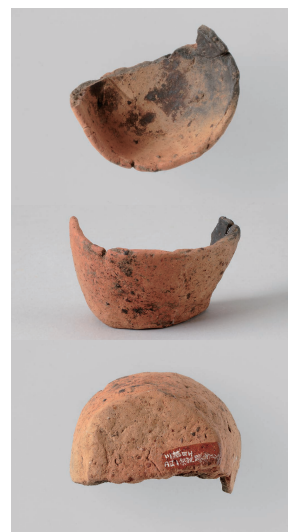
1 第1号祭祀跡
(第106图73)



2 第1号祭祀跡
(第106图74)



3 第1号祭祀跡
(第106图75)



4 第1号祭祀跡
(第106图76)



5 第1号祭祀跡
(第106图77)



6 第1号祭祀跡
(第106图78)



7 第1号祭祀跡
(第106图79)



8 第1号祭祀跡
(第107图80)



9 第1号祭祀跡
(第107图81)



10 第1号祭祀跡
(第107图82)



11 第1号祭祀跡
(第107图83)



12 第1号祭祀跡
(第107图84)



1 第1号祭祀跡
(第107図85)



2 第1号祭祀跡
(第107図86)



3 第1号祭祀跡
(第107図87)



4 第1号祭祀跡
(第107図88)



5 第1号祭祀跡
(第107図89)



6 第1号祭祀跡
(第107図90)



7 第1号祭祀跡
(第107図91)



8 第1号祭祀跡
(第107図92)



9 第1号祭祀跡
(第107図93)



10 第1号祭祀跡
(第107図94)



11 第1号祭祀跡
(第107図95)



12 第1号祭祀跡
(第107図96)



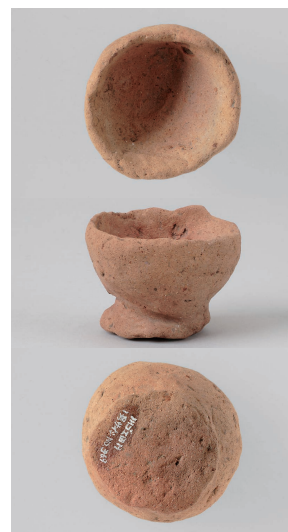
1 第1号祭祀跡
(第107图97)



2 第1号祭祀跡
(第107图98)



3 第1号祭祀跡
(第107图99)



4 第1号祭祀跡
(第107图100)



5 第1号祭祀跡
(第107图101)



6 第1号祭祀跡
(第107图102)



7 第1号祭祀跡
(第107图103)



8 第1号祭祀跡
(第107图104)



9 第1号祭祀跡
(第107图105)



10 第1号祭祀跡
(第108图106)



11 第1号祭祀跡
(第108图107)



12 第1号祭祀跡
(第108图108)



1 第1号祭祀跡
(第108図109)



2 第1号祭祀跡
(第108図110)



3 第1号祭祀跡
(第108図111)



4 第1号祭祀跡
(第108図112)



5 第1号祭祀跡
(第108図113)



6 第1号祭祀跡
(第108図114)



7 第1号祭祀跡
(第108図115)



8 第1号祭祀跡
(第108図116)



9 第1号祭祀跡
(第108図117)



10 第1号祭祀跡
(第108図118)



11 第1号祭祀跡
(第108図119)



12 第1号祭祀跡
(第108図120)



1 第1号祭祀跡
(第108図121)



2 第1号祭祀跡
(第108図122)



3 第1号祭祀跡
(第108図123)



4 第1号祭祀跡
(第108図124)



5 第1号祭祀跡
(第108図125)



6 第1号祭祀跡
(第108図126)



7 第1号祭祀跡
(第108図127)



8 第1号祭祀跡
(第108図128)



9 第1号祭祀跡
(第108図129)



10 第1号祭祀跡
(第108図130)



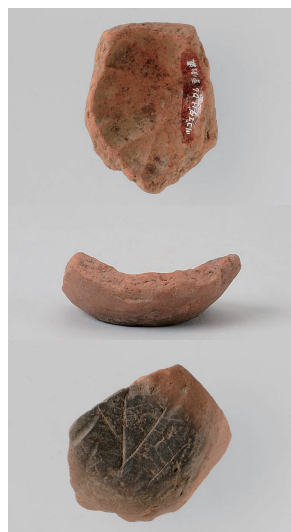
11 第1号祭祀跡
(第108図131)



12 第1号祭祀跡
(第108図132)



1 第1号祭祀跡
(第108図133)



2 A区グリッド
(第128図30)



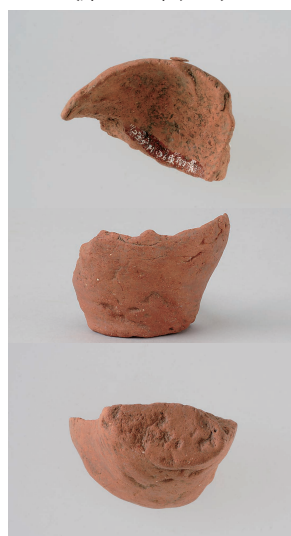
3 C区グリッド
(第128図31)



4 A区グリッド
(第128図32)



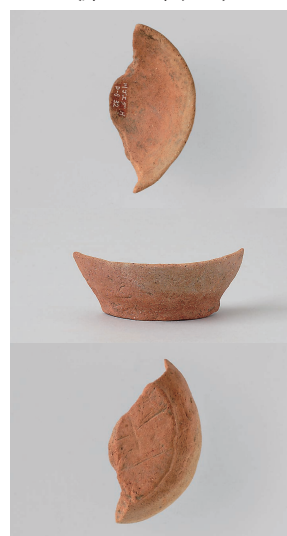
5 A区グリッド
(第128図33)



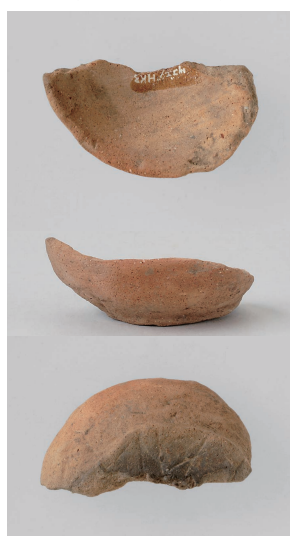
6 A区グリッド
(第128図34)



7 D区グリッド
(第128図35)



8 A区グリッド
(第128図36)



9 C区グリッド
(第128図37)



10 A区グリッド
(第128図38)



11 B区グリッド
(第128図39)



12 A区グリッド
(第128図40)



1 SJ3 (第 28 图 14) 2 SJ4 (第 86 图 1) 3 SJ4 (第 86 图 2) 4 SJ13 (第 86 图 3) 5 SJ14 (第 86 图 4) 6 SJ14 (第 86 图 5) 7 SJ17 (第 86 图 6) 8 SJ19 (第 86 图 8)



9 SJ19 (第 86 图 9) 10 SJ24 (第 86 图 10) 11 SJ24 (第 86 图 11) 12 SJ24 (第 86 图 12) 13 SJ24 (第 86 图 13) 14 SJ24 (第 86 图 14) 15 SJ24 (第 86 图 15) 16 SJ24 (第 86 图 16) 17 SJ24 (第 86 图 17)



18 SJ24 (第 86 图 18) 19 SJ24 (第 86 图 19) 20 SJ24 (第 86 图 20) 21 SJ27 (第 86 图 21) 22 SJ28 (第 86 图 22) 23 SJ28 (第 86 图 23) 24 SJ28 (第 86 图 24) 25 SJ28 (第 86 图 25) 26 SJ28 (第 86 图 26)





1 1号祭祀迹 2 1号祭祀迹 3 1号祭祀迹 4 1号祭祀迹 5 1号祭祀迹 6 1号祭祀迹 7 1号祭祀迹 8 1号祭祀迹
(第113图230) (第113图231) (第113图232) (第113图233) (第113图234) (第113图235) (第113图236) (第113图237)



9 1号祭祀迹 10 1号祭祀迹 11 1号祭祀迹 12 1号祭祀迹 13 1号祭祀迹 14 1号祭祀迹 15 1号祭祀迹 16 1号祭祀迹
(第114图238) (第114图239) (第114图240) (第114图241) (第114图242) (第114图243) (第114图244) (第114图245)



17 1号祭祀迹 18 1号祭祀迹 19 1号祭祀迹 20 1号祭祀迹 21 1号祭祀迹 22 1号祭祀迹 23 1号祭祀迹 24 1号祭祀迹
(第114图246) (第114图247) (第114图248) (第114图249) (第114图250) (第114图251) (第114图252) (第114图253)

图版 58



1 1号祭祀跡 2 1号祭祀跡 3 1号祭祀跡 4 1号祭祀跡 5 1号祭祀跡 6 1号祭祀跡 7 1号祭祀跡 8 1号祭祀跡
(第114図254) (第114図255) (第114図256) (第114図257) (第114図258) (第114図259) (第114図260) (第114図261)



9 1号祭祀跡 10 1号祭祀跡 11 1号祭祀跡 12 1号祭祀跡 13 1号祭祀跡 14 1号祭祀跡 15 1号祭祀跡 16 1号祭祀跡
(第114図262) (第114図263) (第114図264) (第114図265) (第115図266) (第115図267) (第115図268) (第115図269)



17 1号祭祀跡 18 1号祭祀跡 19 1号祭祀跡 20 1号祭祀跡 21 1号祭祀跡 22 1号祭祀跡 23 1号祭祀跡 24 1号祭祀跡
(第115図270) (第115図271) (第115図272) (第115図273) (第115図274) (第115図275) (第115図276) (第115図277)



1 2号河川跡 (第120図20) 2 2号河川跡 (第120図21) 3 2号河川跡 (第120図22) 4 2号河川跡 (第120図23) 5 2号河川跡 (第120図24)



9 グリッド (第130図4) 10 グリッド (第130図5) 11 グリッド (第130図6) 12 グリッド (第130図7) 13 グリッド (第130図8)



14 グリッド (第130図9) 15 グリッド (第130図10) 16 グリッド (第130図11) 17 グリッド (第130図12)



6 グリッド (第130図1)



7 グリッド (第130図2)



8 グリッド (第130図3)

図版 60



1 第4・5・6・8・13号住居跡



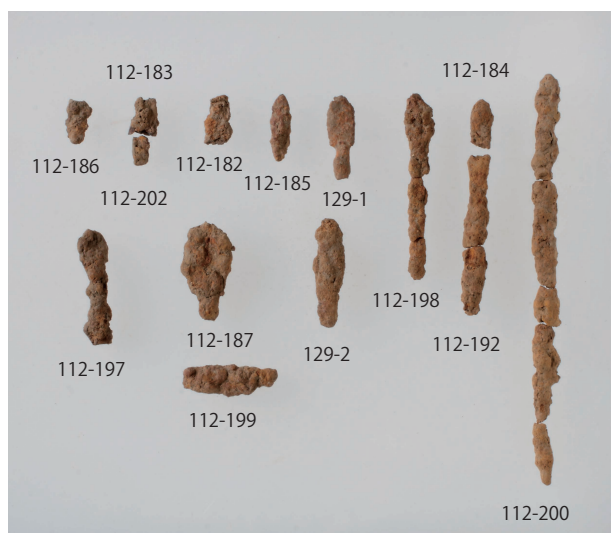
2 第14・26・28・29・30・31・34・37・38号住居跡



3 第31号住居跡



4 第1号祭祀跡



5 鉄製品 (1)



6 鉄製品 (2)



7 鉄製品 (3)

報告書抄録

ふりがな	かわごえだいせき							
書名	川越田遺跡Ⅲ							
副書名	女堀川河川改修事業関係埋蔵文化財発掘調査報告Ⅱ							
シリーズ名	埼玉県埋蔵文化財調査事業団報告書							
シリーズ番号	第400集							
著者氏名	福田 聖							
編集機関	公益財団法人 埼玉県埋蔵文化財調査事業団							
所在地	〒369-0108 埼玉県熊谷市船木台4丁目4番地1 TEL0493-39-3955							
発行年月日	西暦2013（平成25）年2月25日							
ふりがな 所収遺跡	ふりがな 所在地	コード 市町村 遺跡番号		北緯	東経	調査期間	調査面積 (㎡)	調査原因
かわごえだいせき 川越田遺跡 (H地点)	さいたまけんほんじょう 埼玉県本庄 しこだままちたかせき 市児玉町高関 ほか 181-1他	11211	275	36°12'59"	139°09'29"	20110201 ～ 20110228 20110420 ～ 20111007	1,323㎡	河川改修
所収遺跡	種別	主な時代	主な遺構	主な遺物		特記事項		
川越田遺跡 (H地点)	集落跡	古墳時代	竪穴住居跡	39軒	土師器・須恵器・ 土製品 石製品・鉄製品	古墳時代前期から後期の大規模な集落跡。 古墳時代後期の祭祀跡は、大量の手捏ね土器と白玉、鉄鏝を用いている。		
			溝跡	6条				
			土壌	3基				
祭祀跡	1箇所							
河川跡	1箇所							
ピット	120基							
古代	竪穴住居跡	1軒	土師器・須恵器					
中世～近世	溝跡	7条						
	土壌	2基						
	畠跡	2箇所						
	河川跡	1箇所						
要約								
<p>川越田遺跡は、本庄市の南西側、女堀川中流域の自然堤防上に立地している。これまでの調査により、総数約200軒に上る古墳時代から平安時代の大規模な集落跡が検出された。</p> <p>H地点の調査では、古墳時代前期6軒、後期32軒、平安時代1軒の39軒の住居跡が検出され、土師器、須恵器など多くの遺物が出土した。</p> <p>また、集落に伴って、古墳時代後期の大規模な用水路と考えられる溝跡、古墳時代から近世にわたる2つの河川跡が検出され、川越田遺跡の古墳時代の集落は水辺に面していた。この河川に伴って、古墳時代後期の手捏ね土器約130個、白玉約100個、矢柄のついた状態の鉄鏝を使用した祭祀跡1箇所が検出された。祭祀は、古墳時代後期の数十年間継続的に行われていた。手捏ね土器を利用した祭祀としては、県内でほとんど調査例がないものである。</p>								

埼玉県埋蔵文化財調査事業団報告書 第400集

川越田遺跡Ⅲ

女堀川河川改修事業関係埋蔵文化財発掘調査報告Ⅱ

平成25年2月18日 印刷

平成25年2月25日 刊行

発行／公益財団法人 埼玉県埋蔵文化財調査事業団

〒369-0108 熊谷市船木台4丁目4番地1

電話 0493(39)3955

<http://www.saimaibun.or.jp>

印刷／朝日印刷工業株式会社