



1 南塚原 85 号墳



2 第 1 号溝跡



3 第 1 号溝跡遺物出土状況



4 第 2 号溝跡（1）



5 第 2 号溝跡（2）



6 第 2 号溝跡（3）



1 第2号溝跡遺物出土状況（1）



2 第2号溝跡遺物出土状況（2）



1 第1号土壇



5 第13号土壇



2 第2・10号土壇遺物出土状況



6 第23号土壇



3 第4号土壇



7 ピット群



4 第6号土壇



8 A D-10 G ピット 49



1 尖頭器（第 69 図 1）



5 南塚原 84 号墳（第 75 図 1）



2 打製石斧（第 70 図 18）



6 南塚原 84 号墳（第 75 図 3）



3 南塚原 82 号墳（第 73 図 1～3）



7 第 1 号溝跡（第 78 図 2）



4 南塚原 82 号墳（第 73 図 4・5）



8 第 1 号溝跡（第 78 図 1・4）



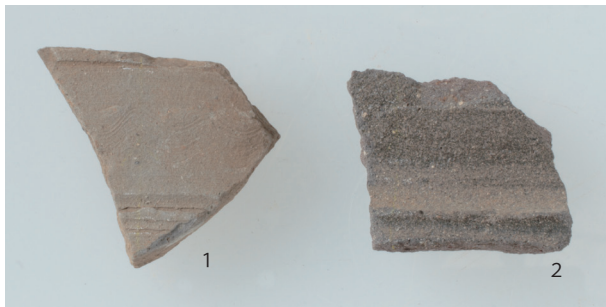
1 第4号土壙（第86図6）



2 第6号土壙（第86図7）



3 第10号土壙（第86図10）



4 須恵器（第90図1・2）



5 平瓦（第90図4）



6 第2号溝跡（第80図2）



7 第2号溝跡（第80図3）



グリッド
（第90図6）

第2号土壙
（第86図5）

グリッド
（第90図7）

8 羽口



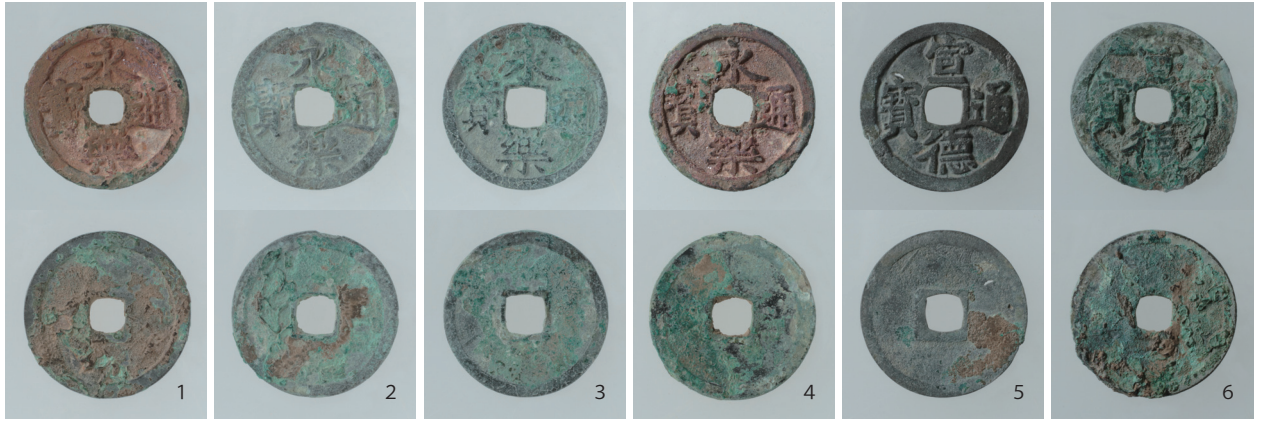
1 縄文土器
(第70図1～17)



2 南塚原82号墳
(第73図6～12)



3 銅・鉄製品、鉄塊



1 第21号土壙（第87図1～6）



2 第2号溝跡（第80図4）



4 第2号溝跡（第80図6）



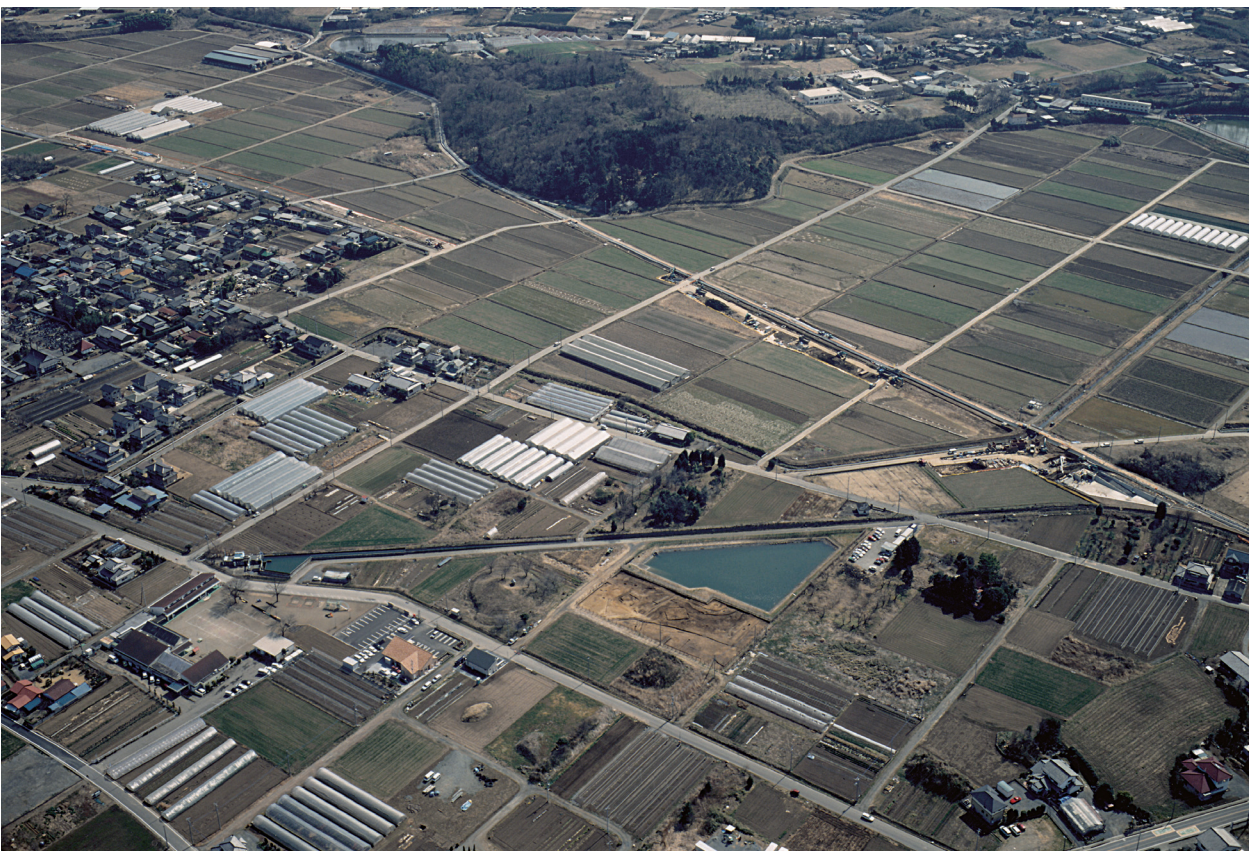
3 第2号溝跡（第80図5）



5 第2号溝跡（第80図7）



1 南塚原支群第2次調査区遠景（1）



2 南塚原支群第2次調査区遠景（2）



1 南塚原支群第2次調査区全景（1）



5 旧石器時代調査区（1）



2 南塚原支群第2次調査区全景（2）



6 旧石器時代調査区（2）



3 南塚原支群第2次調査区全景（3）



7 基本土層



4 南塚原支群第2次調査区全景（4）



8 尖頭器出土状況



1 方形周溝墓群全景（1）



2 方形周溝墓群全景（2）



3 方形周溝墓群全景（3）



1 第1号方形周溝墓（1）



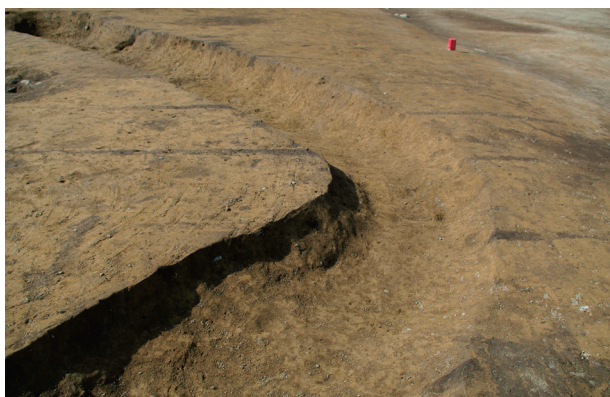
5 第2号方形周溝墓（1）



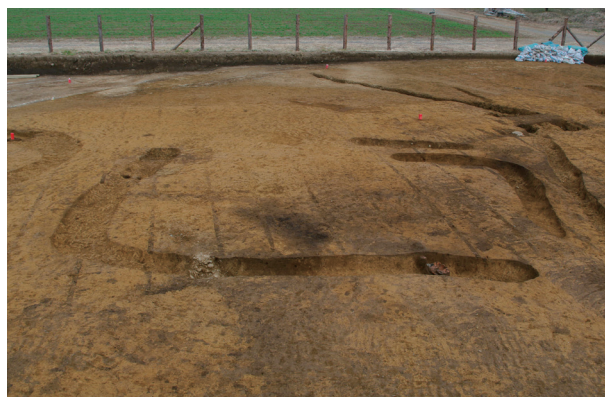
2 第1号方形周溝墓（2）



6 第2号方形周溝墓（2）



3 第1号方形周溝墓（3）



7 第3号方形周溝墓



4 第1号方形周溝墓（4）



8 第3号方形周溝墓遺物出土状況



1 南塚原 29号墳



5 南塚原 74号墳遺物出土状況（2）



2 南塚原 74号墳（1）



6 南塚原 74号墳遺物出土状況（3）



3 南塚原 74号墳（2）



7 南塚原 74号墳遺物出土状況（4）



4 南塚原 74号墳遺物出土状況（1）



8 南塚原 74号墳遺物出土状況（5）



1 第12号溝跡



4 第38号土壇



5 第54号土壇



2 第1号道路跡（1）



6 第55号土壇



3 第1号道路跡（2）



7 第57号土壇



1 尖頭器（第92図1）



4 第3号方形周溝墓（第96図1）



2 打製石斧（第93図1）



5 南塚原29号墳（第98図1）



6 南塚原74号墳（第101図1）



3 打製石斧（第93図2）



7 第18号溝跡（第111図1）



1 南塚原 74 号墳（第 101 図 4）



5 南塚原 74 号墳（第 101 図 13）



2 南塚原 74 号墳（第 101 図 6）



6 南塚原 74 号墳（第 101 図 15）



3 南塚原 74 号墳（第 101 図 7）



7 南塚原 74 号墳（第 102 図 17）



4 南塚原 74 号墳（第 101 図 8）



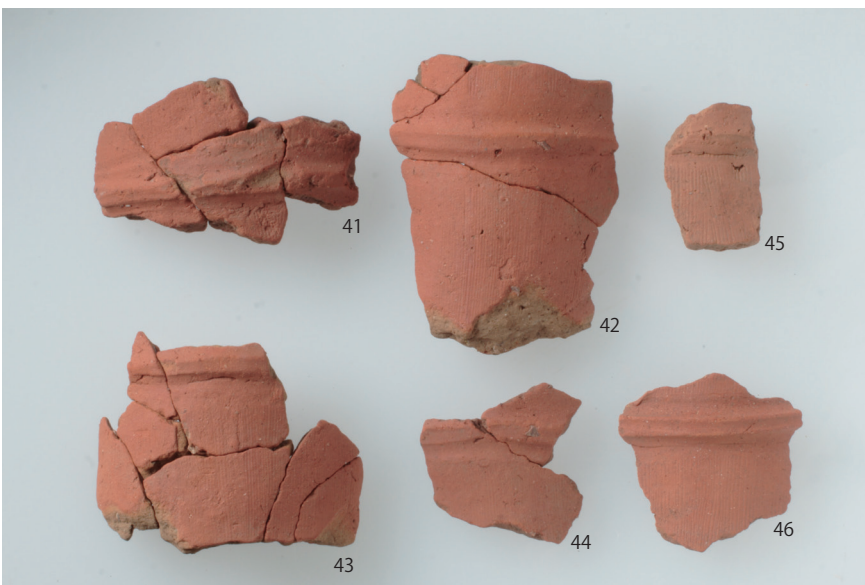
8 南塚原 74 号墳（第 102 図 18）



1 南塚原 74 号墳
(第 102 図 20 ~ 31)



2 南塚原 74 号墳
(第 102・103 図 32 ~ 40)



3 南塚原 74 号墳
(第 103 図 41 ~ 46)

1 南塚原 74 号墳
（第 103 図 47 ~ 54）



2 形象埴輪
（第 106 図 1 ~ 6・8 ~ 12）



3 南塚原74号墳
（第 104 図 55）



4 南塚原 74 号墳（第 104 図 56）



5 第 38 号土壙（第 116 図 1）



1 南塚原支群第3次調査区遠景



3 南塚原支群第3次調査区全景（2）



2 南塚原支群第3次調査区全景（1）



4 南塚原支群第3次調査区全景（3）



5 南塚原支群第3次調査区1南半部全景



1 旧石器時代調査区



5 第71号土壌



2 基本土層



6 第74号土壌



3 Q-16 G 剥片出土状況（1）



7 第75～77号土壌



4 Q-16 G 剥片出土状況（2）



8 第78・80号土壌



1 第4・5号方形周溝墓



5 第5号方形周溝墓（3）



2 第4号方形周溝墓



6 第5号方形周溝墓（4）



3 第5号方形周溝墓（1）



7 第5号方形周溝墓（5）



4 第5号方形周溝墓（2）



8 第5号方形周溝墓（6）



1 第33号溝跡



5 第1号性格不明遺構（2）



2 第33号溝跡遺物出土状況



3 第72号土壇



6 第1号土壇墓遺物出土状況（1）



4 第1号性格不明遺構（1）



7 第1号土壇墓遺物出土状況（2）



1 第28号溝跡（1）



4 第27号溝跡



5 第29～31号溝跡



2 第28号溝跡（2）



6 第32・36号溝跡



3 第28号溝跡（3）



7 第36号溝跡



1 第 34・35・37・38 号溝跡



5 南塚原支群第 3 次調査区 2 全景（1）



2 第 34 号溝跡



6 南塚原支群第 3 次調査区 2 全景（2）



3 第 68 号土壇



7 第 19～21 号溝跡



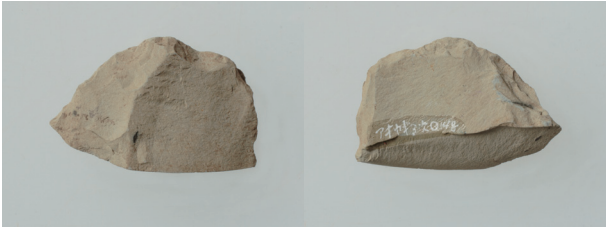
4 ピット群



8 第 22～26 号溝跡



1 剥片（第121図1）



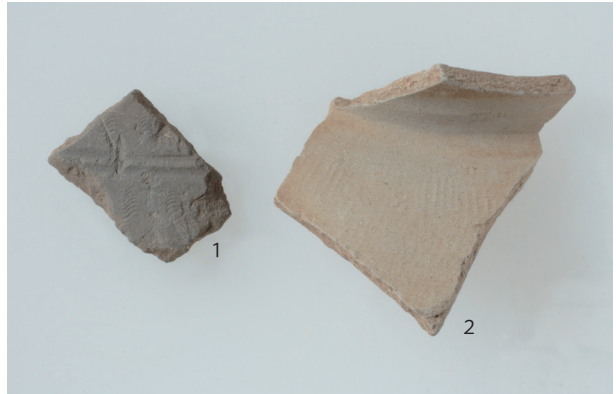
2 打製石斧（第124図35）



3 打製石斧（第124図36）



4 人物埴輪（第132図12）



5 第22号溝跡（第137図1・2）



6 第1号土墳墓（第134図1）

1 第 67・72・74・75・80 号土壙
（第 123 図 1～12）



2 縄文土器
（第 124 図 1～34）



3 埴輪
（第 132 図 5～11・13・14）

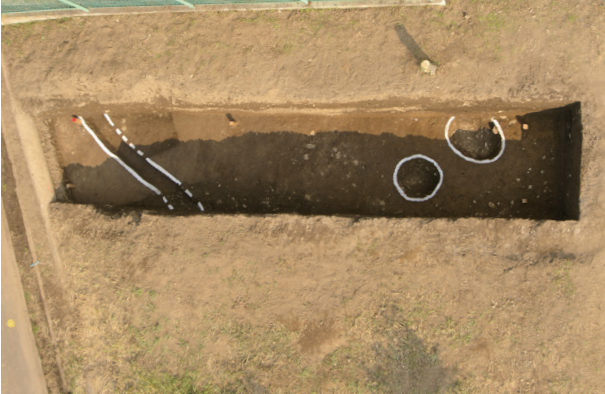




1 調査区北側全景 (1)



4 調査区南側全景 (1)



2 調査区北側全景 (2)



5 調査区南側全景 (2)



3 第1号溝跡



6 椀形鍛冶滓 (第150図1)

報告書抄録

ふりがな	むかい／じゅうにてん／あおやぎこふんぐんみなみつかはらしぐん／さいかはら							
書名	向／十二天／青柳古墳群南塚原支群／皂樹原Ⅱ							
副書名	神流川沿岸農業水利事業関係埋蔵文化財発掘調査報告							
シリーズ名	埼玉県埋蔵文化財調査事業団報告書							
シリーズ番号	第389集							
編著者名	大谷 徹							
編集機関	財団法人 埼玉県埋蔵文化財調査事業団							
所在地	〒369-0108 埼玉県熊谷市船木台四丁目4番地1 TEL 0493-39-3955							
発行年月日	西暦2012(平成24)年3月23日							
ふりがな 所収遺跡	ふりがな 所在地	コード		北緯 ° ' "	東経 ° ' "	調査期間	調査面積 (㎡)	調査原因
		市町村	遺跡番号					
むかいせき 向遺跡 (第2次)	さいたまけんほんじょうし 埼玉県本庄市 こだまちようほきの 児玉町保木野 あざまえだ 字前田98-3	11211	115	36° 11' 57"	139° 06' 57"	20080201 } 20080331	399	農業用水路
じゅうにてん いせき 十二天遺跡 (第4・5次)	さいたまけんほんじょうし 埼玉県本庄市 こだまちようほきの 児玉町保木野 あざひがしかぬま 字東鹿沼97	11211	114	36° 11' 56"	139° 07' 03"	20080201 } 20080331 } 20080408 } 20080530	730	農業用水路
あおやぎこふんぐん 青柳古墳群 みなみつかはらしぐん 南塚原支群 (第1次)	さいたまけんこだまぐん 埼玉県児玉郡 かみかわまちおおあざ 神川町大字 にいさとあざみなみつかはら 新里字南塚原 ほん 125番	11383	267	36° 12' 04"	139° 05' 21"	20080601 } 20080829	1,240	農業用水路
あおやぎこふんぐん 青柳古墳群 みなみつかはらしぐん 南塚原支群 (第2次)	さいたまけんこだまぐん 埼玉県児玉郡 かみかわまちおおあざ 神川町大字 にいさとあざきたつかはら 新里字北塚原 157-1	11383	267	36° 12' 10"	139° 05' 26"	20081226 } 20090331	2,750	調節地
あおやぎこふんぐん 青柳古墳群 みなみつかはらしぐん 南塚原支群 (第3次)	さいたまけんこだまぐん 埼玉県児玉郡 かみかわまちおおあざ 神川町大字 にいさとあざきたつかはら 新里字北塚原 ばんち 148番地、282 ばんち 番地	11383	267	36° 12' 08"	139° 05' 24"	20090701 } 20090930	2,760	調節地
さいかはら いせき 皂樹原遺跡 (第4次)	さいたまけんこだまぐん 埼玉県児玉郡 かみかわまちおおあざ 神川町大字 もとあぼ 元阿保1130 ばんちほか -18番地他	11383	004	36° 13' 13"	139° 06' 50"	20091001 } 20091030	57	農業用水路

所 収 遺 跡	種 別	主な時代	主な遺構		主な遺物	特記事項
向遺跡 (第2次)	集落跡	古墳時代	土壇	1基	土師器	
		平安時代	竪穴住居跡	4軒	土師器・須恵器・緑釉陶器・灰 釉陶器・金属製品・石製品	
			溝跡	1条		
中・近世	土壇 ピット	7基 42基	陶器			
十二天遺跡 (第4・5次)	集落跡	古墳時代	竪穴住居跡	1軒	土師器	則天文字に 類する特殊 文字を記し た朱書土器
		平安時代	土壇	1基	土師器・須恵器・緑釉陶器・灰 釉陶器・金属製品・石製品	
			竪穴住居跡	12軒		
中・近世	溝跡 土壇 ピット	7条 7基 10条 28基 31基	在地産土器			
青柳古墳群 南塚原支群 (第1次)	古墳群	古墳時代	古墳跡	3基	須恵器・円筒埴輪・形象埴輪	南塚原82・ 84・85号墳 の調査
		中・近世	溝跡 土壇 ピット	4条 33基 381基	在地産土器・石製品・土製品・ 金属製品・銭貨	
青柳古墳群 南塚原支群 (第2次)	古墳群	旧石器時代			有樋尖頭器	南塚原29・ 74号墳の調 査
		古墳時代	方形周溝墓	3基	土師器・須恵器・円筒埴輪・形 象埴輪・金属製品	
			古墳跡	2基		
中・近世	溝跡 道路跡 土壇 ピット	14条 1条 28基 4基	陶器・金属製品			
青柳古墳群 南塚原支群 (第3次)	古墳群	旧石器時代			剥片	灰釉陶器を 副葬した平 安時代の土 壇墓
		縄文時代	土壇	8基	縄文土器・石器	
			ピット	1基		
		古墳時代	方形周溝墓	2基	土師器・須恵器・円筒埴輪・形 象埴輪	
			溝跡	1条		
平安時代	土壇 性格不明遺構	1基 1基	灰釉陶器			
中・近世	溝跡 土壇墓 溝跡 土壇 ピット	1条 1基 20条 9基 106基				
皂樹原遺跡 (第4次)	集落跡	平安時代	溝跡 土壇 ピット	1条 5基 9基	鉄滓	

要 約

本書所収の4遺跡は、埼玉県北西部、児玉地域に位置する遺跡群である。向遺跡と隣接する十二天遺跡は、上武山地から連なる児玉丘陵の麓にある平安時代の集落で、本来一つのムラを構成する。今回の調査では、9世紀後半から10世紀前半の竪穴住居跡が16軒検出され、酸化焰焼成による須恵器の坏と碗、鉄釜を模倣した羽釜、東濃産の灰釉陶器などが出土した。類例の少ない、則天文字に類する特殊文字を記した朱書土器は注目される。

青柳古墳群は、神流川右岸の河岸段丘の上下に沿って、群れをなして連なる総数270基余りの古墳群である。南塚原支群は、青柳古墳群のほぼ中央に位置し、90基以上の古墳が確認されている。その大半は横穴式石室を埋葬施設とした後期古墳である。今回の調査で、古墳群の一角に古墳時代前期の方形周溝墓群が造営されていたことが明らかとなり、青柳古墳群の成立背景を考える上で新たな知見が得られた。

皂樹原遺跡は、隣接する檜下遺跡とともに、奈良時代から平安時代にかけて営まれた大規模集落である。今回の調査地点は、集落域の西縁部にあたり、平安時代の溝跡や土壇などが検出された。

埼玉県埋蔵文化財調査事業団報告書 第389集

**向／十二天／青柳古墳群
南塚原支群／皂樹原Ⅱ**

神流川沿岸農業水利事業関係埋蔵文化財発掘調査報告

平成24年3月14日 印刷

平成24年3月23日 刊行

発行／財団法人 埼玉県埋蔵文化財調査事業団
〒369-0108 埼玉県熊谷市船木台四丁目4番地1

電話 0493(39)3955

<http://www.saimaibun.or.jp>

印刷／山進社印刷株式会社