

写 真 图 版



1. 町遺跡Ⅱ全景①（南西から）



2. 町遺跡Ⅱ全景②（南東から）



1. サブトレ (南東から)



2. 1トレ (南西から)



3. 1トレ土層 (北西から)



4. 調査前風景 (南西から)



5. 町遺跡II 出土遺物



1. 坪井遺跡X (北東から)



2. 1トレ (南西から)



3. 1トレ土層1 (南東から)



4. 1トレ土層2 (南東から)



5. 2トレ (南西から)



1. 2トレ土層1 (南東から)



2. 2トレ土層2 (南東から)



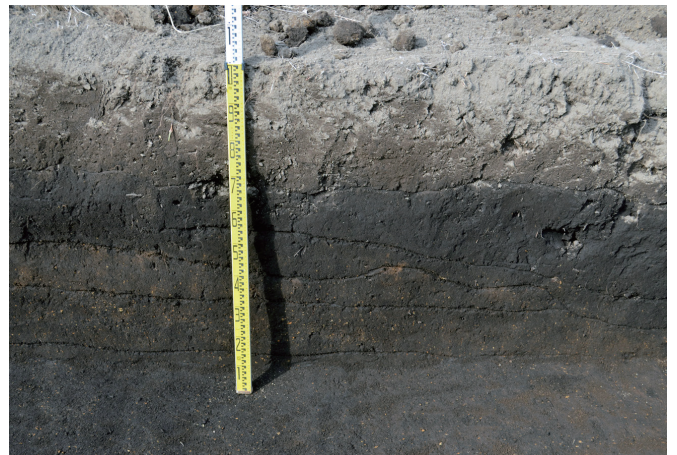
3. 3トレ (南西から)



4. 3トレ土層 (南東から)



5. 4トレ (北西から)



6. 4トレ土層 (南西から)



7. 坪井遺跡X出土遺物



1. 滝原IV遺跡II (北から)



2. 1トレ (南から)



3. 1トレ土層 (東から)



4. 2トレ (南から)



5. 2トレ土層 (西から)



1. 三平 I 遺跡 II (南から)



2. 東原 I 遺跡 IV (南東から)



1. 調査区全景（南から）



2. 堆積土層（西から）



3. 東原 I 遺跡Ⅳ出土遺物



4. 西久保Ⅳ遺跡Ⅱ<1・2トレ>（南東から）



1. 西久保IV遺跡II <3・4トレ> (南東から)



2. 1トレ (北東から)



3. 1トレ土層 (北西から)



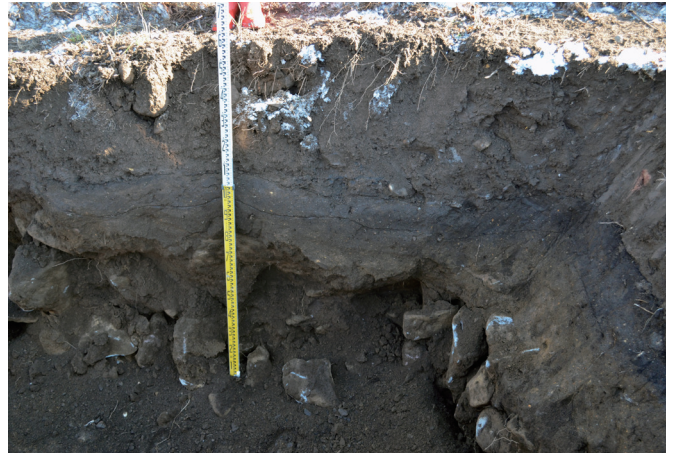
4. 2トレ (北東から)



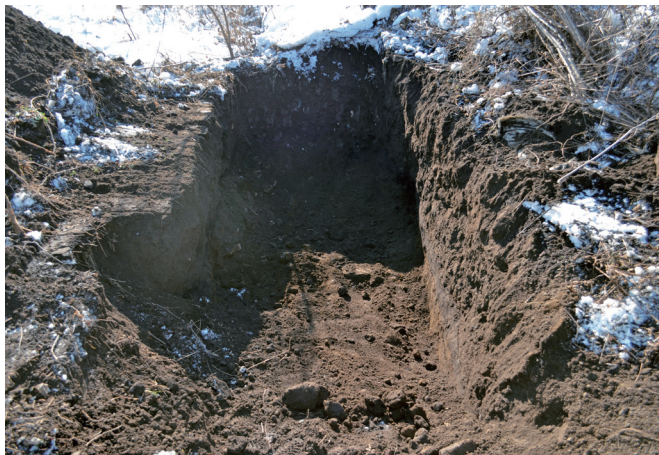
5. 2トレ土層 (南東から)



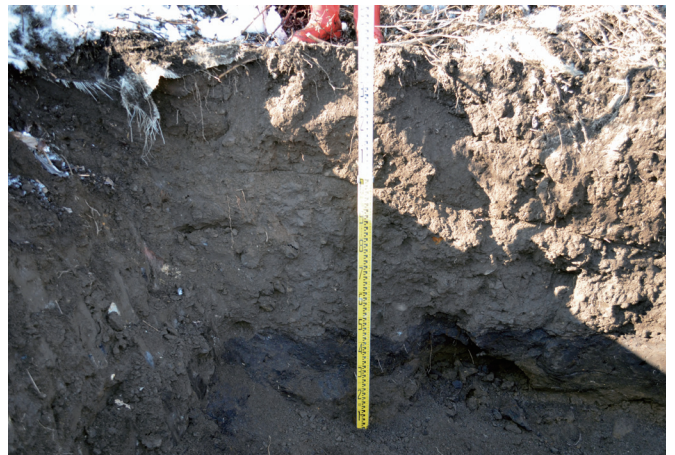
1. 3トレ (北東から)



2. 3トレ土層 (西から)



3. 4トレ (北東から)



4. 4トレ土層1 (南東から)



5. 4トレ土層2 (南東から)



6. 5トレ (南東から)



7. 5トレ土層 (南東から)



8. 作業風景 (南東から)



1. 西ノ上遺跡Ⅱ（東から）



2. 羽根尾字宮原<No.1>（北から）



1. 羽根尾字宮原<No. 50> (南西から)



2. 1トレ (南西から)



3. 1トレ土層 (南東から)



4. 2トレ (南西から)



5. 2トレ土層 (南東から)



1. 大津字下平<1・2トレ> (南から)



2. 大津字下平<3~5トレ> (北から)



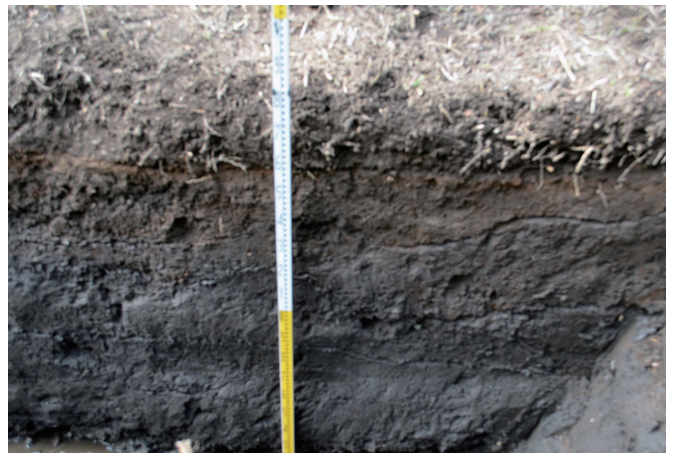
1. 1トレ (南東から)



2. 1トレ土層 (南西から)



3. 2トレ (南西から)



4. 2トレ土層 (南東から)



5. 3トレ (南東から)



6. 3トレ北側 (南から)



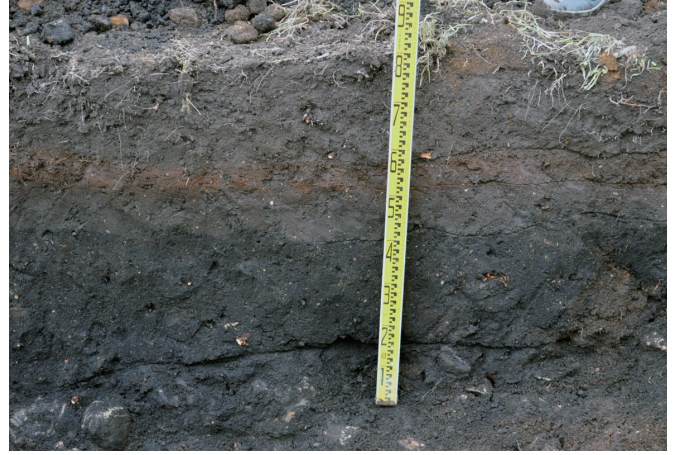
7. 3トレ土層 1 (東から)



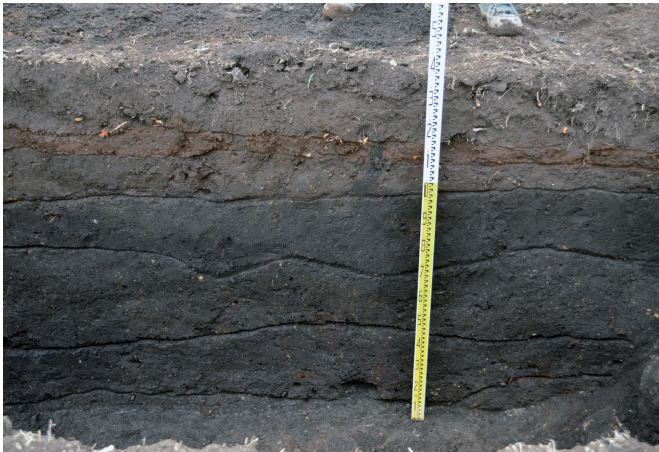
8. 3トレ土層 2 (北東から)



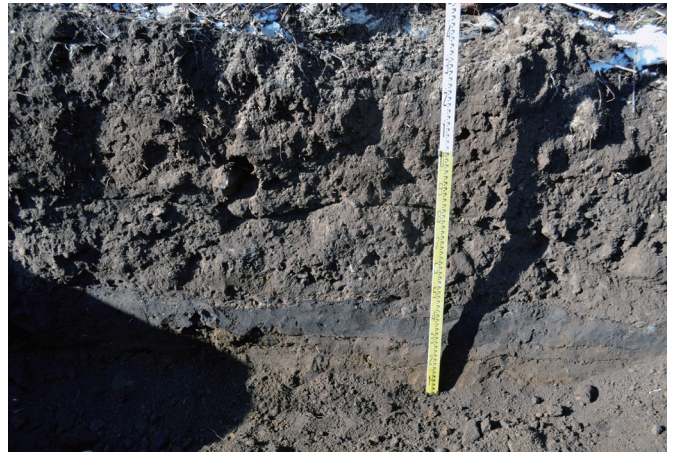
1. 4トレ (南西から)



2. 4トレ土層1 (南東から)



3. 4トレ土層2 (南東から)



4. 4トレ土層3 (南東から)



5. 5トレ (南西から)



6. 5トレ土層 (南東から)



7. 作業風景 (北東から)



8. 測量風景 (北東から)

報 告 書 抄 録

ふりがな	ちょうないいせき じゅうご							
書名	町内遺跡XV							
副書名	平成26年度 埋蔵文化財緊急発掘調査報告書							
巻次								
シリーズ名	長野原町埋蔵文化財調査報告							
シリーズ番号	第31集							
編著者名	富田孝彦							
編集機関	長野原町教育委員会							
所在地	〒377-1305 群馬県吾妻郡長野原町大字与喜屋 174 TEL0279-82-4517/FAX0279-82-4519							
発行年月日	西暦2016年2月15日							
ふりがな 所収遺跡名	所在地	コード		北緯 (世界測地系)	東経 (世界測地系)	調査期間	調査面積 (㎡)	調査原因
		市町村	遺跡番号					
まちいせき 町遺跡Ⅱ	群馬県吾妻郡長野原町大字長野原字町 106-1	10424	219	363306	1410127	140710・11	27	教会教職舎
所収遺跡名	種別	主な時代		主な遺構		主な遺物		特記事項
町遺跡	その他(畑)	江戸時代		畑1枚		陶磁器		
要約	<p>本遺跡は吾妻川左岸の中位段丘上の南向き緩斜面に位置する。標高は約611mである。本遺跡の大部分は長野原市街地に所在し、江戸時代には宿場を形成していたことが知られている。既往の調査では建物跡や畑跡、道、石垣などが検出されており、宿場そのものが天明泥流にパッキングされた状態で遺存している。本調査地点はその中でも最も標高の高い地点での調査事例となった。検出遺構は畑1枚ではあるが、宿場から山側の約9°の傾斜地で江戸時代に畑としての土地利用が確認されたことは重要である。また吾妻川との比高差が36mもあり、畑面に遺されたキズ痕から逆流による被災であったことが予想された。</p>							
ふりがな 所収遺跡名	ふりがな 所在地	市町村コード	北緯 (世界測地系)	東経 (世界測地系)	調査期間	調査面積	調査原因	発見遺構
								遺跡番号
つばいせき 坪井遺跡X	長野原町大字大津字馬場70-1	10424	363309	140422	60㎡	個人専用住宅	遺構なし	
		86	1383710					
たきばらよんいせき 滝原Ⅳ遺跡Ⅱ	" 大字応桑字滝原1148	10424	363103	140527	17.6㎡	送電線鉄塔	遺構なし	
		153	1383643		121㎡			
さんだいらいちいせき 三平Ⅰ遺跡Ⅱ	" 大字川原畑字三平532-1	10424	363319	140709	4.2㎡	携帯電話基地局	遺構なし	
		3	1384209		9㎡			
ひがしはらいちいせき 東原Ⅰ遺跡Ⅳ	" 大字林字東原1425-1,-2	10424	363253	141117	35㎡	源泉ポンプ施設	遺構なし	
		38	1384037		390㎡			
にしくぼよんいせき 西久保Ⅳ遺跡Ⅱ	" 大字横壁字西久保26外8筆	10424	363239	141224	53㎡	工事用仮設建物	天明畑	
		216	1383926		8,883㎡		現状保存	
にしうえいせき 西ノ上遺跡Ⅱ	" 大字川原湯字西ノ上332-3	10424	363302	150311	3㎡	携帯電話基地局撤去	遺構なし	
		212	1384213		35.06㎡			
はねおあざみやはら 羽根尾字宮原	" 大字羽根尾字宮原116-1・116-4・122-21	10424	363303	140722	4・40㎡	送電線鉄塔	遺構なし	
		-	1383642		9・100㎡			
おおつあざしもだいら 大津字下平	" 大字大津字下平478-2外5筆	10424	363304	141015	90㎡	町道新設	遺構なし	
		-	1383642		869㎡			

町内遺跡 XV

—平成26年度 埋蔵文化財緊急発掘調査報告書—

平成28年2月12日 印刷

平成28年2月15日 発行

発行 群馬県吾妻郡長野原町教育委員会

〒377-1305 群馬県吾妻郡長野原町大字与喜屋174

TEL 0279 (82) 4517 FAX 0279 (82) 4519

印刷 朝日印刷工業株式会社