



SJ9-10



SJ9-12



SJ9-11



SJ10-16



SJ10-17



SJ10-19



SJ10-18



SJ10-20



SJ11-15



SJ12-11



SJ11-17



SJ12-15



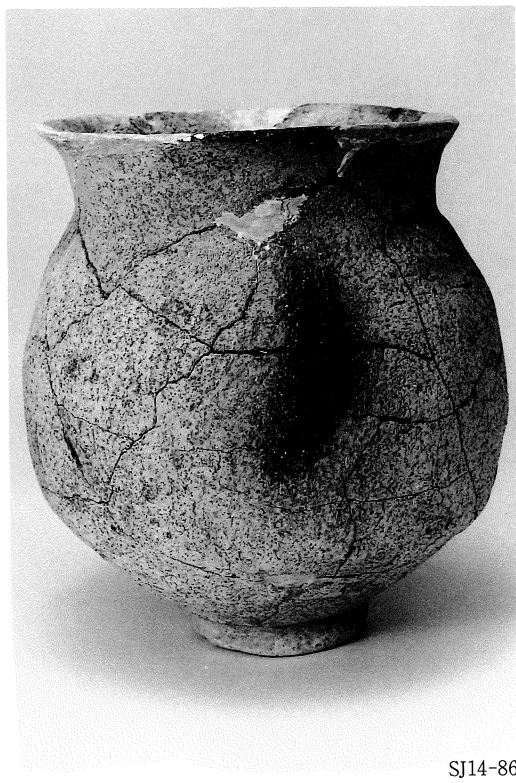
SJ13-11



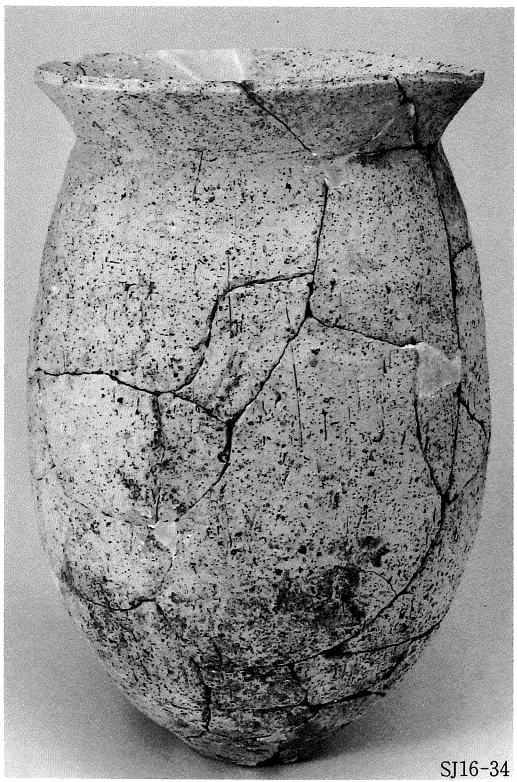
SJ14-85



SJ14-82



SJ14-86





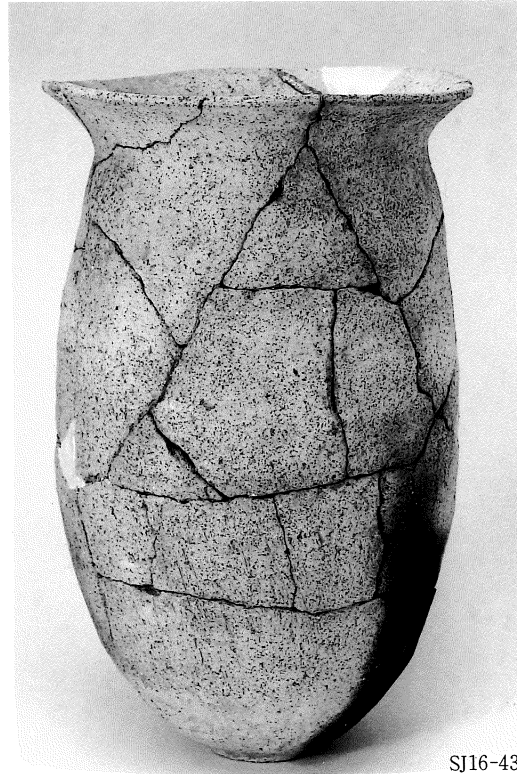
SJ16-35



SJ16-42



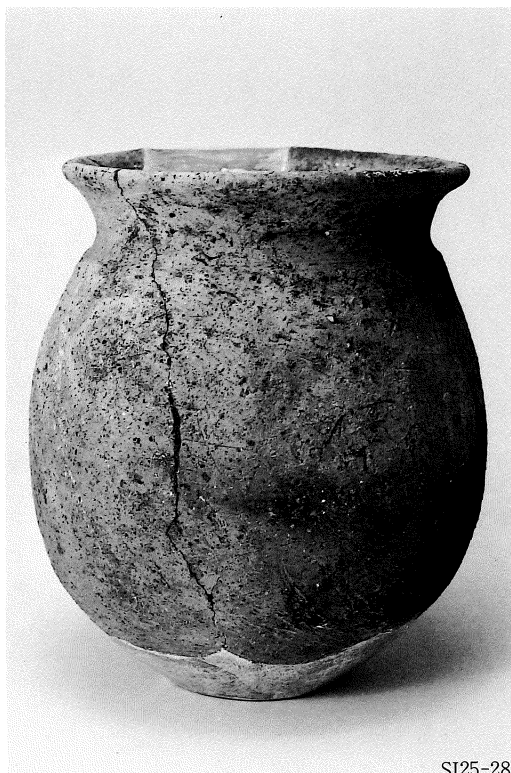
SJ16-41



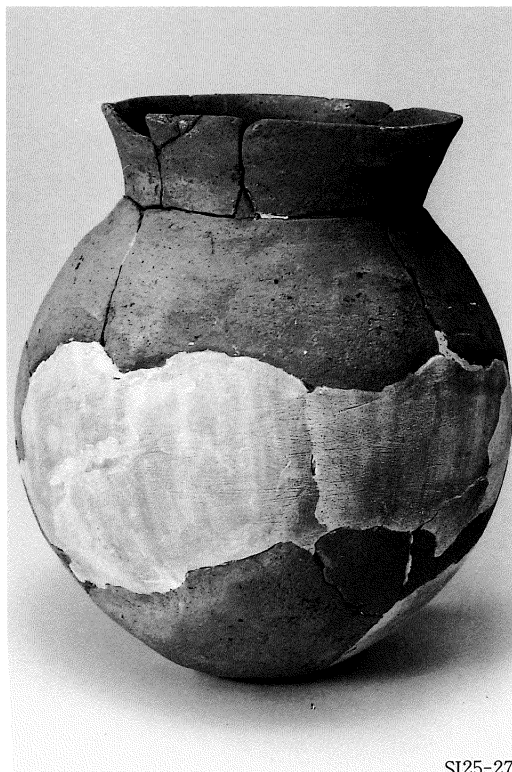
SJ16-43



SJ16-44



SJ25-28



SJ25-27



SJ25-33



SJ25-35



SJ25-37



SJ25-36



SJ25-39



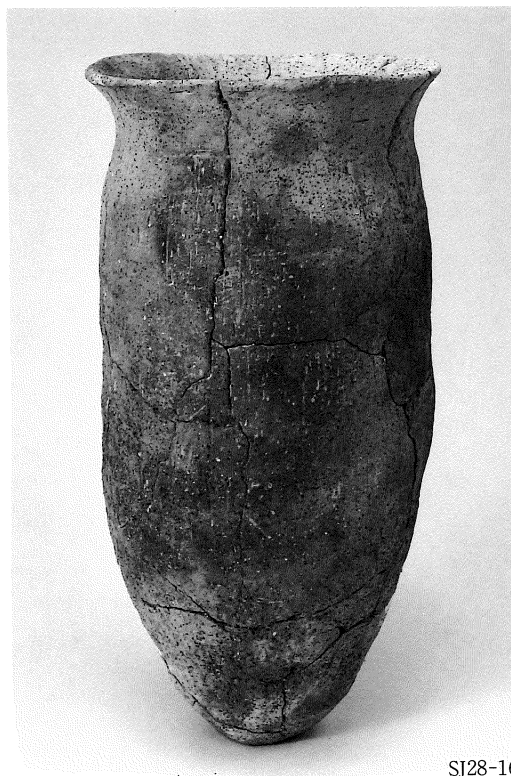
SJ27-23



SJ27-32



SJ27-29



SJ28-16



SJ31-6



SJ33-11



SJ33-10



SJ33-14



SJ41-12



SJ55-7



SJ42-5



SJ55-9





SJ61-4



SJ64-11



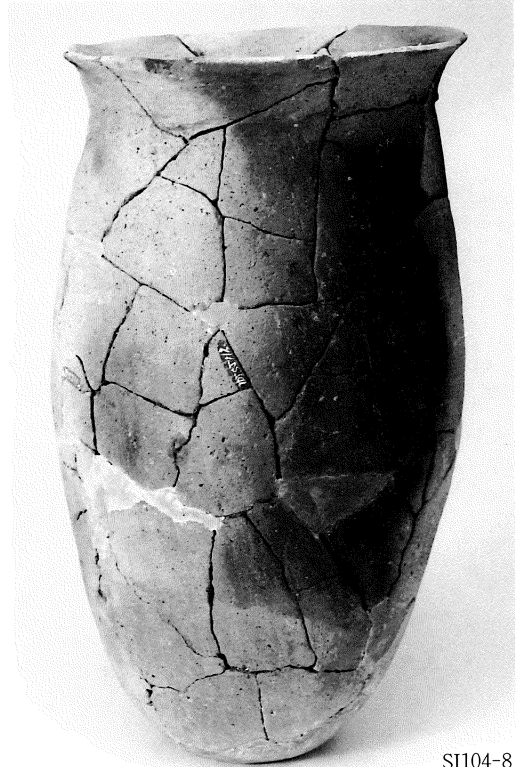
SJ61-5



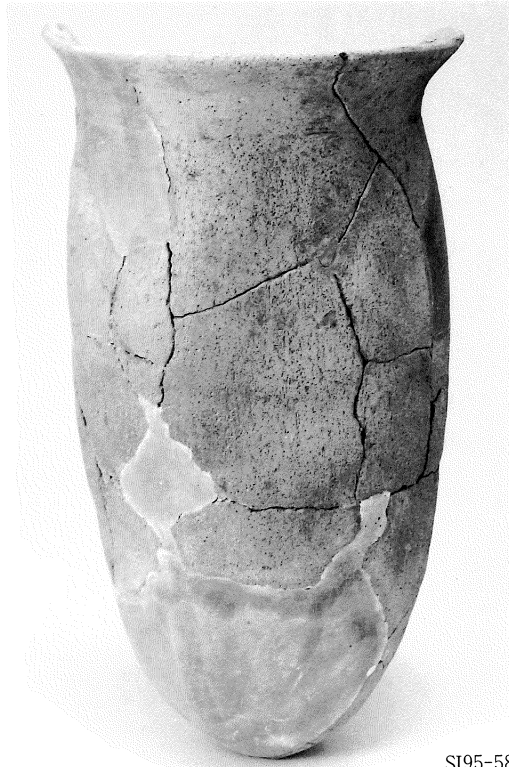
SJ73-13



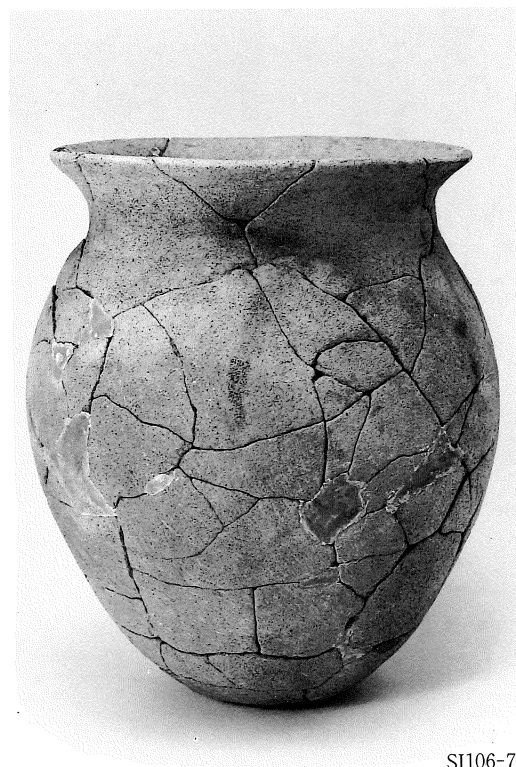
SJ73-16



SJ104-8



SJ95-58



SJ106-7



SJ108-25



SJ108-27



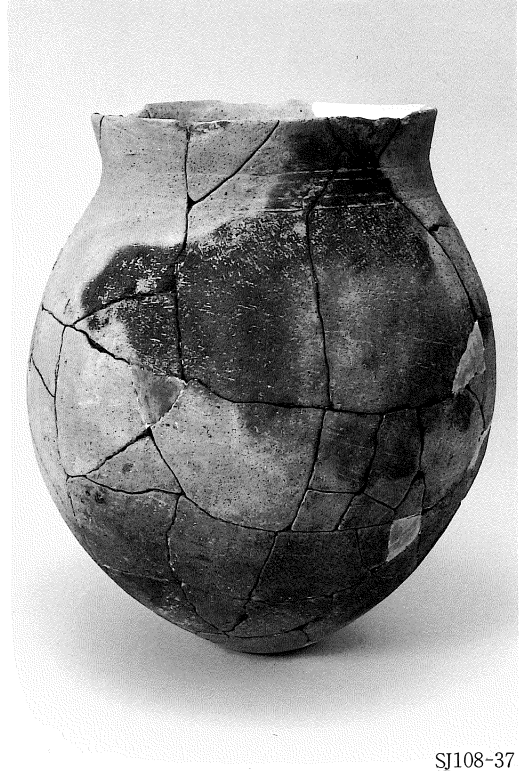
SJ108-26



SJ108-29



SJ108-31



SJ108-37



SJ108-36



SJ108-38



SJ111-11



SJ111-13



SJ111-12



SJ111-15



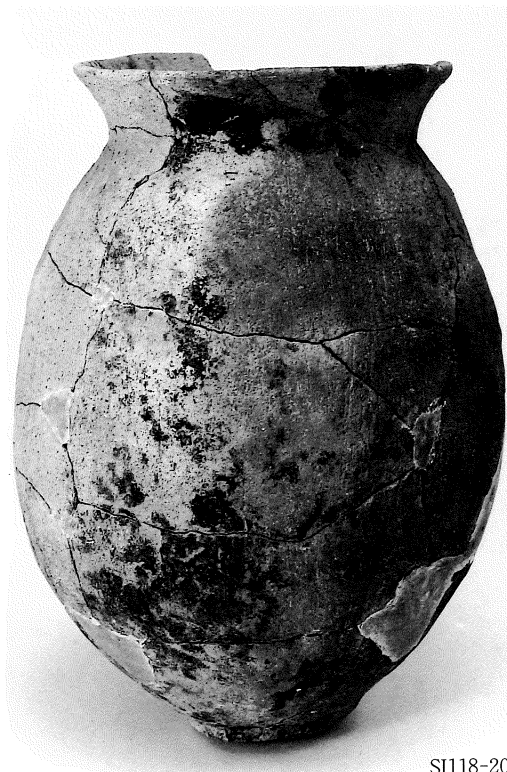
SJ116-23



SJ117-7



SJ117-6



SJ118-20



SJ2-36



SJ9-17



SJ3-36



SJ11-16



SJ12-17



SJ28-21



SI26-16



SJ33-17



SJ45-8



SJ73-19



SJ73-18



SJ73-20



SJ95-59



SJ116-24



SJ108-42



SJ117-9



SJ9-9



SJ99-7



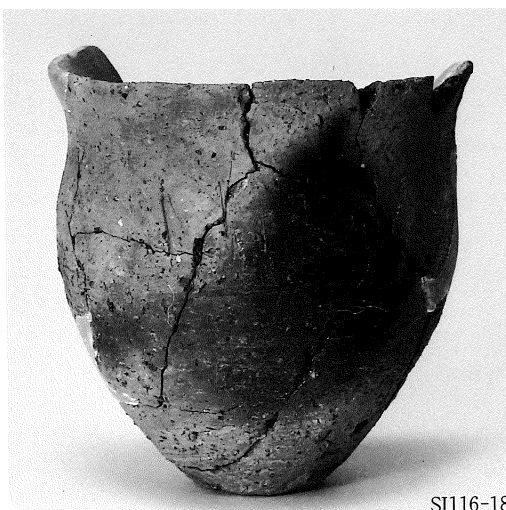
SJ108-16



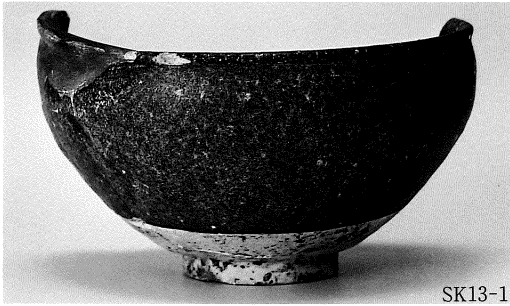
SJ29-4



SJ43-6



SJ116-18



SK13-1



SK13-5



SK13-2



SK13-6



SK13-3



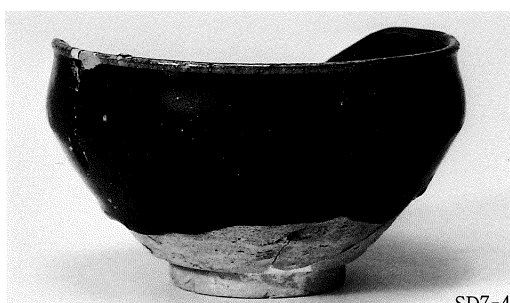
SK13-7



SK13-4



SK13-8



SD7-4



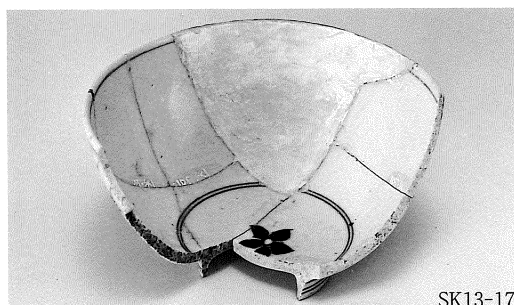
SK13-11



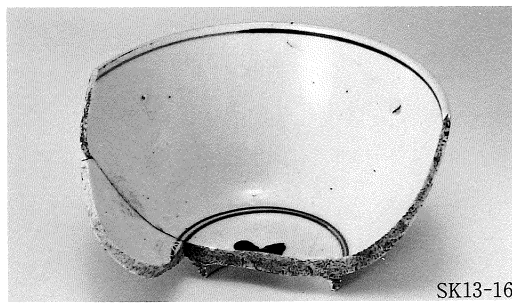
SK13-14



SK13-15



SK13-17



SK13-16



SK13-17



SK13-16



SK13-25



SK13-26



SK13-25



SK13-26



SK13-19



SK13-18



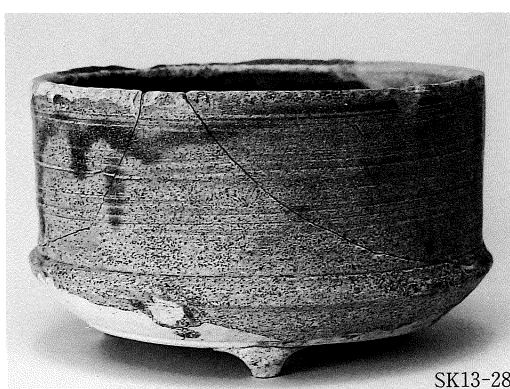
SK13-32



SK13-30



SK13-32



SK13-28



SK13-32



SK14-4



SE18-19



SK13-49



SE18-20



SK13-50



SK13-47



SK13-51



SK13-48



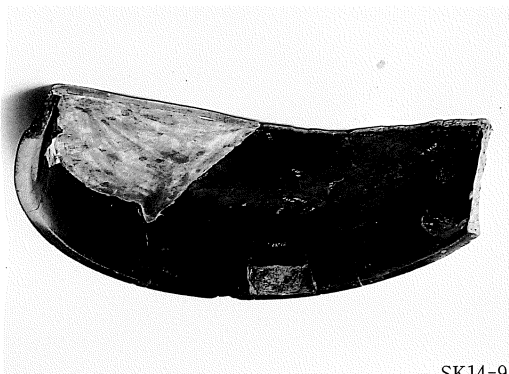
SK13-52



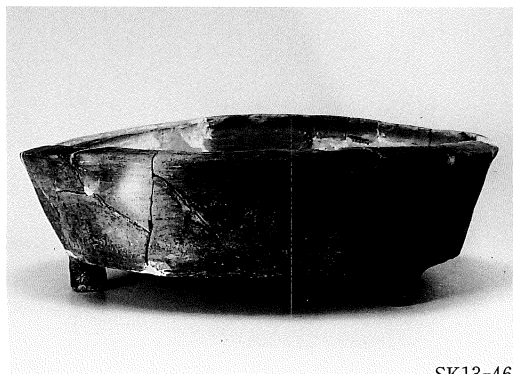
SK13-53



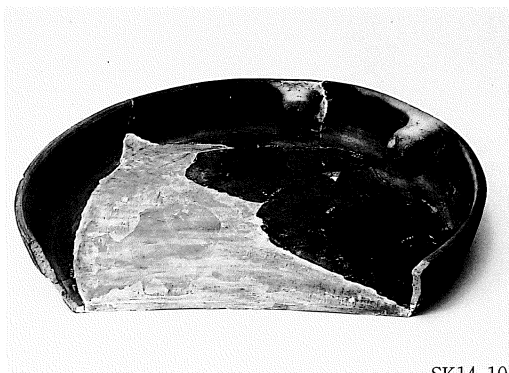
SK13-45



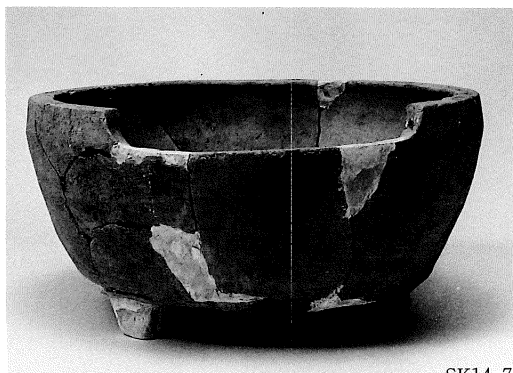
SK14-9



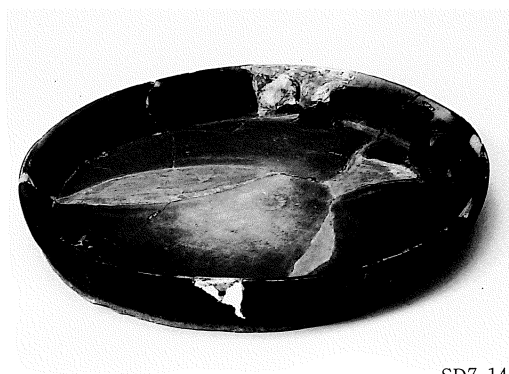
SK13-46



SK14-10



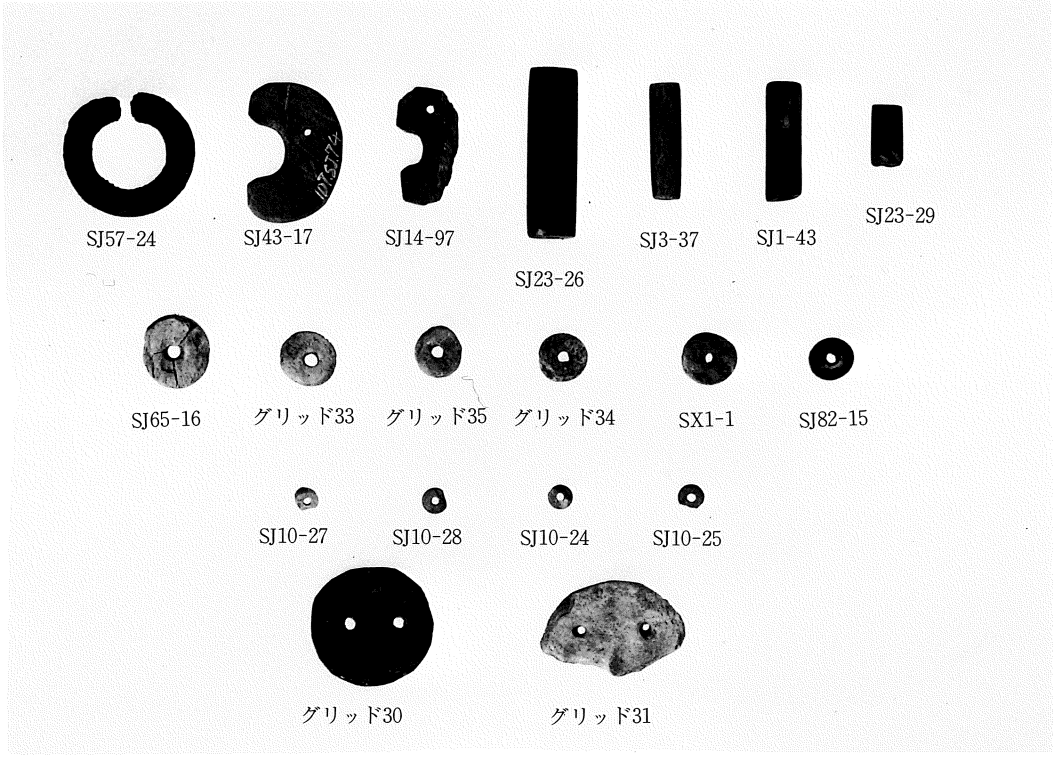
SK14-7



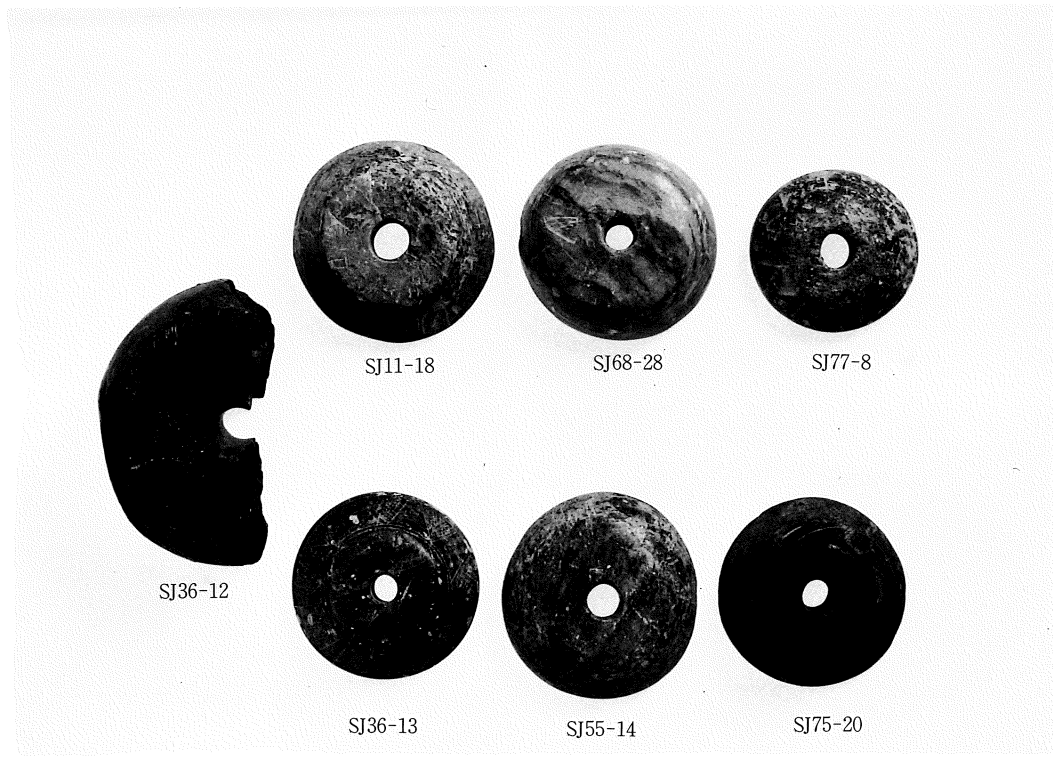
SD7-14



SK14-5



耳環・玉類



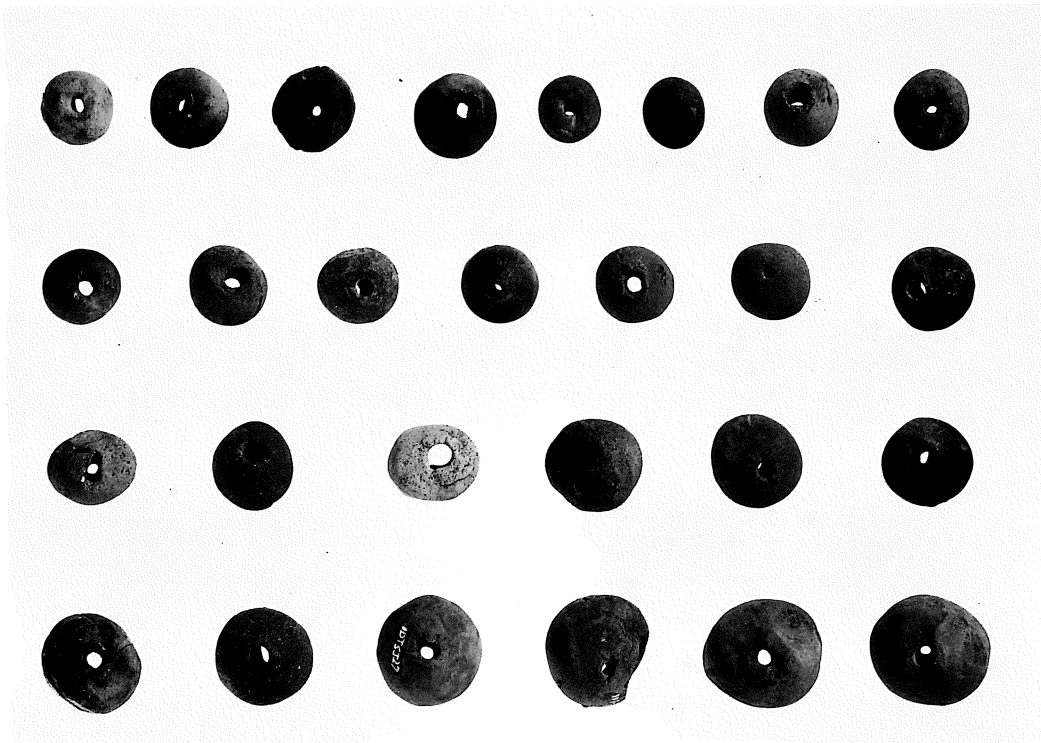
紡錘車



土錘一括(1)



土錘一括(2)



土玉一括



鉄

SJ87-12



報告書抄録

ふりがな	まえ・いだて							
書名	前・居立							
副書名	一般国道17号上武道路関係埋蔵文化財発掘調査報告							
巻次	Ⅲ							
シリーズ名	財団法人 埼玉県埋蔵文化財調査事業団報告書							
シリーズ番号	第151集							
編著者名	岩瀬 譲							
編集機関	財団法人 埼玉県埋蔵文化財調査事業団							
所在地	〒369-01 埼玉県大里郡大里村大字箕輪字船木884 TEL0493-39-3955							
発行年月日	西暦 1995 (平成7) 年3月31日							
ふりがな 所収遺跡	ふりがな	コード		北緯	東経	調査期間	調査面積 m ²	調査原因
	所在地	市町村	遺跡	° ' "	° ' "			
まえ い せき 前遺跡	さいたまけんみや しおあび 埼玉県深谷市大字 ほんだ が や あびまえ 本田ヶ谷字前 ほんち ほか 117番地他	11218	175	36°12' 24"	139°20' 03"	19880701 ~ 19880831 19891001 ~ 19900331	13,600	道路建設
いだて い せき 居立遺跡	さいたまけんみや しおあび 埼玉県深谷市大字 うますだ あびいだて 上増田字居立 ほんち ほか 1-1番地他	11218	176	36°12' 36"	139°20' 02"	19880901 ~ 19890930	11,700	道路建設
所収遺跡名	種別	主な時代		主な遺構		主な遺物	特記事項	
前遺跡	集落跡	古墳時代前期 奈良・平安時代 中世 近世		竪穴住居跡 16 掘立柱建物跡 1 井戸跡 31 土壌 60 溝跡 42 神社跡 1		土師器 須恵器 瓦塔 かわらけ		
居立遺跡	集落跡	古墳時代後期～ 奈良・平安時代 中世 近世		竪穴住居跡 118 掘立柱建物跡 1 井戸跡 35 土壌 14 溝跡 16 周溝状遺構 2		土師器 須恵器 陶磁器 焙烙	鉄製鋏は県内初見 17世紀後半の陶磁器類	

埼玉県埋蔵文化財調査事業団報告書 第151集

前・居立

一般国道17号上武道路関係埋蔵文化財発掘調査報告

—Ⅲ—
(第2分冊)

平成7年3月25日 印刷

平成7年3月31日 発行

発行 財団法人 埼玉県埋蔵文化財調査事業団

〒369-01 大里郡大里村大字箕輪字船木884

電話 (0493) 39-3955

印刷 新日本印刷株式会社