

図版 50



1 第80(中央)・82・81(奥)号溝跡



5 D区第19号溝跡遺物出土状況



2 (左から) 第85・84・83号溝跡



6 D区第22号溝跡遺物出土状況



3 (左から) D区第15・4・3・91号溝跡



7 D区第31号溝跡 (中央)



4 (左から) D区第20・58・19号溝跡



8 (左から) D区第37・36・38号溝跡





1 (右から) D区第 45・42・40・39・41 号溝跡



5 D区第 73 号溝跡遺物出土状況 (1)



2 D区第 41 号溝跡遺物出土状況



6 D区第 73 号溝跡遺物出土状況 (2)



3 D区第 49(中央)・50(左)号溝跡



7 D区第 76 号溝跡、E区第 2 号墳 (左)



4 (左から) D区第 55・84・51・53・68 号溝跡



8 D区第 80 号溝跡、第 30・28(奥)号井戸跡





1 (左から) 第1号方形周溝墓、E区第1号溝跡、第3号方形周溝墓



5 E区第4号溝跡遺物出土状況



2 E区第1号溝跡遺物出土状況



6 E区第5号溝跡



3 第2号溝跡、E区第5号周溝状遺構(左)



7 E区第10号溝跡



4 第3号溝跡、E区第2号方形周溝墓



8 E区第12号溝跡





1 E区第29号溝跡遺物出土状況



5 第1号火葬墓跡出土状況



2 第1号性格不明遺構



6 F-19グリッド ピット1遺物出土状況



3 第2号性格不明遺構



7 G-7グリッド ピット20遺物出土状況



4 第3号性格不明遺構遺物出土状況



8 K-5グリッド ピット1遺物出土状況





1 第2号住居跡(第28图1)



4 第3号周溝状遺構(第39图24)



2 第1号周溝状遺構(第34图1)



5 第3号周溝状遺構(第39图25)



3 第3号周溝状遺構(第39图3)



6 第4号周溝状遺構(第41图1)





1 第8号周溝状遺構 (第49图1)



4 第19号周溝状遺構 (第68图8)



2 第8号周溝状遺構 (第49图2)



5 第19号周溝状遺構 (第68图14)



3 第19号周溝状遺構 (第68图1)



6 第19号周溝状遺構 (第68图15)





1 第 19 号周溝状遺構 (第 68 图 25)



4 第 19 号周溝状遺構 (第 69 图 28)



2 第 19 号周溝状遺構 (第 68 图 26)



5 第 27 号周溝状遺構 (第 80 图 2)



3 第 19 号周溝状遺構 (第 68 图 24)



6 第 27 号周溝状遺構 (第 80 图 4)





1 第27号周溝状遺構 (第80图11)



4 第28号周溝状遺構 (第83图16)



2 第28号周溝状遺構 (第83图1)



5 第29号周溝状遺構 (第86图6)



3 第28号周溝状遺構 (第83图11)



6 第29号周溝状遺構 (第86图7)





1 第 29 号周溝状遺構 (第 86 图 11)



4 第 30 号周溝状遺構 (第 88 图 4)



2 第 29 号周溝状遺構 (第 86 图 12)



5 第 30 号周溝状遺構 (第 88 图 9)



3 第 30 号周溝状遺構 (第 88 图 3)



6 第 34 号周溝状遺構 (第 93 图 2)





1 第 34 号周沟状遗構 (第 93 图 4)



4 D区第 9 号周沟状遗構 (第 104 图 7)



2 D区第 1 号周沟状遗構 (第 95 图 10)



5 D区第 10 号周沟状遗構 (第 109 图 1)



3 D区第 8 号周沟状遗構 (第 104 图 1)



6 D区第 10 号周沟状遗構 (第 109 图 3)





1 D区第 10 号周溝状遺構 (第 109 图 4)



4 D区第 10 号周溝状遺構 (第 109 图 10)



2 D区第 10 号周溝状遺構 (第 109 图 6)



5 D区第 10 号周溝状遺構 (第 109 图 11)



3 D区第 10 号周溝状遺構 (第 109 图 8)



6 D区第 10 号周溝状遺構 (第 109 图 22)





1 D区第10号周溝状遺構 (第110图23)



4 D区第10号周溝状遺構 (第110图28)



2 D区第10号周溝状遺構 (第110图24)



5 D区第10号周溝状遺構 (第110图31)



3 D区第10号周溝状遺構 (第110图27)



6 D区第10号周溝状遺構 (第110图34)





1 D区第10号周溝状遺構 (第110图35)



4 D区第10号周溝状遺構 (第110图38)



2 D区第10号周溝状遺構 (第110图36)



5 D区第10号周溝状遺構 (第111图43)



3 D区第10号周溝状遺構 (第110图37)



6 D区第10号周溝状遺構 (第111图44)





1 D区第10号周溝状遺構 (第111图45)



4 D区第10号周溝状遺構 (第112图48)



2 D区第10号周溝状遺構 (第111图46)



5 D区第10号周溝状遺構 (第112图49)



3 D区第10号周溝状遺構 (第111图47)



6 D区第10号周溝状遺構 (第112图50)





1 D区第16号周溝状遺構 (第117图2)



4 D区第19号周溝状遺構 (第120图3)



2 D区第16号周溝状遺構 (第117图4)



5 D区第19号周溝状遺構 (第120图5)



3 D区第16号周溝状遺構 (第117图5)



6 D区第21号周溝状遺構 (第122图5)





1 D区第25号周溝状遺構 (第128图3)



4 D区第28号周溝状遺構 (第131图14)



2 D区第26号周溝状遺構 (第131图8)



5 D区第28号周溝状遺構 (第131图19)



3 D区第28号周溝状遺構 (第131图13)



6 D区第28号周溝状遺構 (第131图20)





1 D区第 34 号周溝状遺構 (第 143 图 11)



4 D区第 34 号周溝状遺構 (第 143 图 12)



2 D区第 34 号周溝状遺構 (第 143 图 4)



5 D区第 34 号周溝状遺構 (第 143 图 13)



3 D区第 34 号周溝状遺構 (第 143 图 5)



6 D区第 35 号周溝状遺構 (第 145 图 1)





1 D区第35号周溝状遺構 (第145图4)



4 D区第38号周溝状遺構 (第150图8)



2 D区第35号周溝状遺構 (第145图5)



5 D区第38号周溝状遺構 (第150图15)



3 D区第35号周溝状遺構 (第145图6)



6 D区第42号周溝状遺構 (第159图2)





1 D区第 42 号周溝状遺構 (第 159 图 4)



4 D区第 42 号周溝状遺構 (第 159 图 30)



2 D区第 42 号周溝状遺構 (第 159 图 5)



5 D区第 42 号周溝状遺構 (第 160 图 48)



3 D区第 42 号周溝状遺構 (第 159 图 26)



6 D区第 42 号周溝状遺構 (第 160 图 52)





1 D区第42号周溝状遺構 (第161图55)



4 D区第46号周溝状遺構 (第163图5)



2 D区第44号周溝状遺構 (第169图2)



5 D区第46号周溝状遺構 (第163图16)



3 D区第44号周溝状遺構 (第169图4)



6 D区第46号周溝状遺構 (第163图17)





1 D区第46号周溝状遺構 (第163图19)



4 D区第48号周溝状遺構 (第166图2)



2 D区第46号周溝状遺構 (第164图21)



5 D区第48号周溝状遺構 (第166图4)



3 D区第48号周溝状遺構 (第166图1)



6 D区第48号周溝状遺構 (第166图7)





1 D区第48号周溝状遺構 (第166图10)



4 D区第50号周溝状遺構 (第172图9)



2 D区第50号周溝状遺構 (第172图2)



5 D区第50号周溝状遺構 (第173图33)



3 D区第50号周溝状遺構 (第172图3)



6 D区第51号周溝状遺構 (第175图2)





1 D区第51号周溝状遺構 (第175图5)



4 E区第6号周溝状遺構 (第189图5)



2 E区第2号周溝状遺構 (第180图1)



5 E区第6号周溝状遺構 (第189图9)



3 E区第6号周溝状遺構 (第189图1)



6 E区第6号周溝状遺構 (第189图12)





1 E区第6号周沟状遗構 (第189图13)



4 E区第10号周沟状遗構 (第198图2)



2 E区第7号周沟状遗構 (第192图9)



5 E区第10号周沟状遗構 (第198图3)



3 E区第7号周沟状遗構 (第192图10)



6 E区第10号周沟状遗構 (第198图10)





1 E区第13号周溝状遺構 (第203图1)



4 E区第13号周溝状遺構 (第203图18)



2 E区第13号周溝状遺構 (第203图2)



5 E区第15号周溝状遺構 (第206图1)



3 E区第13号周溝状遺構 (第203图16)



6 E区第15号周溝状遺構 (第206图2)





1 E区第16号周溝状遺構(第208图1)



4 第1号方形周溝墓(第214图4)



2 第1号方形周溝墓(第214图1)



5 第2号方形周溝墓(第217图1)



3 第1号方形周溝墓(第214图3)



6 第2号方形周溝墓(第217图5)





1 第2号方形周溝墓 (第217图6)



2 第2号方形周溝墓 (第217图7)



4 第5号方形周溝墓 (第225图2)



3 第5号方形周溝墓 (第225图1)



5 第5号方形周溝墓 (第225图8)





2 第5号方形周溝墓 (第227图23)



1 第5号方形周溝墓 (第225图6)



3 第5号方形周溝墓 (第225图10)





1 第5号方形周溝墓 (第225图11)



4 第5号方形周溝墓 (第226图19)



2 第5号方形周溝墓 (第226图17)



5 第5号方形周溝墓 (第226图21)



3 第5号方形周溝墓 (第226图18)



6 第6号方形周溝墓 (第231图1)





1 第6号方形周溝墓 (第231图4)



4 第6号方形周溝墓 (第232图11)



2 第6号方形周溝墓 (第231图5)



5 第28号土坑 (第23图1)



3 第6号方形周溝墓 (第231图10)



6 D区第13号土坑 (第294图7)



图版 80



1 D区第13号土坑(第294图9)



4 第41号井戸跡(第313图24)



2 E区第16号土坑(第23图12)



5 第35号井戸跡(第312图16)



3 第11号井戸跡(第312图18)



6 第41号井戸跡(第313图25)





1 第41号井戸跡 (第313图27)



4 D区第1号井戸跡 (第313图38)



2 第42号井戸跡 (第313图30)



5 D区第9号井戸跡 (第314图48)



3 D区第1号井戸跡 (第313图37)



6 D区第9号井戸跡 (第314图49)





1 D区第9号井戸跡 (第314图50)



4 D区第14号井戸跡 (第315图54)



2 D区第9号井戸跡 (第314图51)



5 D区第14号井戸跡 (第315图55)



3 D区第14号井戸跡 (第315图53)



6 D区第14号井戸跡 (第315图56)





1 D区第14号井戸跡 (第315图57)



4 D区第14号井戸跡 (第316图80)



2 D区第14号井戸跡 (第315图58)



5 D区第14号井戸跡 (第316图81)



3 D区第14号井戸跡 (第315图69)



6 D区第14号井戸跡 (第316图82)





1 D区第14号井戸跡 (第316图86)



4 D区第29号井戸跡 (第318图106)



2 D区第14号井戸跡 (第317图89)



5 D区第29号井戸跡 (第318图107)



3 D区第27号井戸跡 (第318图97)



6 D区第33号井戸跡 (第319图116)





1 E区第3号井戸跡 (第319图119)



4 E区第4号井戸跡 (第319图122)



2 E区第3号井戸跡 (第319图120)



5 E区第4号井戸跡 (第319图123)



3 E区第4号井戸跡 (第319图121)



6 E区第7号井戸跡 (第320图129)





1 E区第7号井戸跡 (第320图130)



2 D区第2号墳 (第329图12)



3 E区第2号墳 (第343图4)



4 第53号溝跡 (第377图18)





1 第16号沟迹 (第377图3)



2 第8号沟迹 (第377图9)



3 D区第22号沟迹 (第378图38)



4 D区第41号沟迹 (第378图43)



5 D区第73号沟迹 (第379图51)





1 D区第73号沟迹 (第379图62)



4 E区第1号沟迹 (第380图99)



2 D区第73号沟迹 (第379图70)



5 E区第4号沟迹 (第381图113)



3 E区第1号沟迹 (第380图97)



6 第3号性格不明遺構 (第388图1)





1 第3号性格不明遺構 (第388図4)



4 第3号性格不明遺構 (第388図16)



2 第3号性格不明遺構 (第388図5)



5 第3号性格不明遺構 (第388図22)

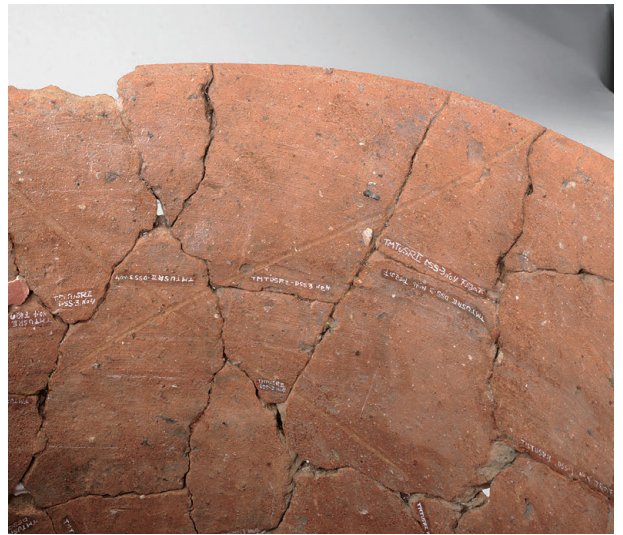
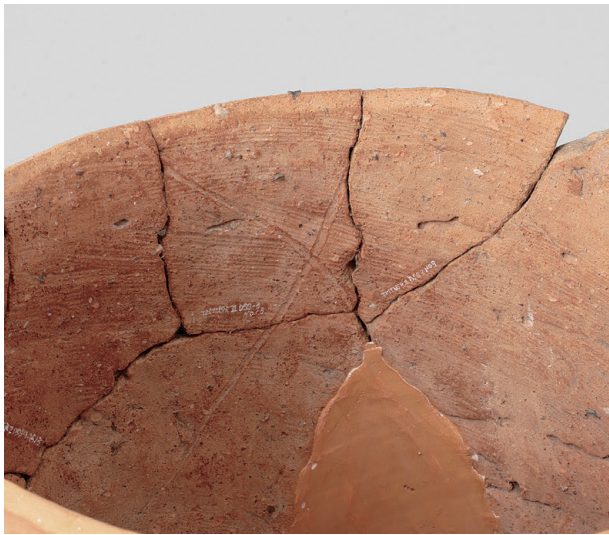


3 第3号性格不明遺構 (第388図6)



6 H-8グリッド (第394図19)





1 D区第3号填 (第337图2)

2 D区第3号填 (第337图4)





1 D区第3号墳 (第337図3)



2 D区第16号溝跡 (第345図1)



3 D区第7号井戸跡 (第345図3)



4 グリッド・表採 (第345図4)





1 D区第1号墳 (第326图9)



2 D区第2号墳 (第332图40)



3 D区第2号墳 (第332图43)



4 D区第2号墳 (第332图42)





1 D区第2号墳 (第334图54)





1 D区第2号墳 (第333图52)



2 土玉



4 貝巢穴痕泥岩

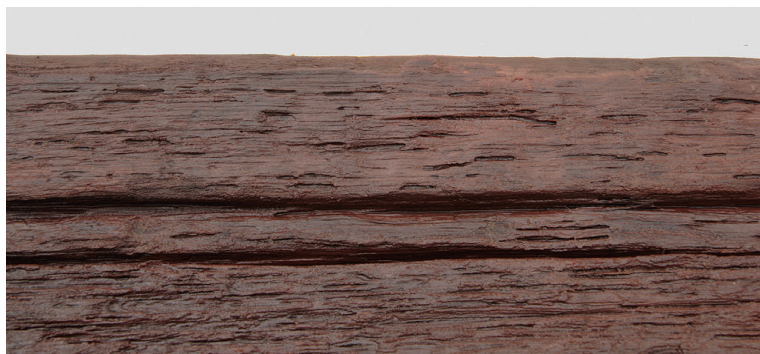


3 石製品



5 鉄製品





1 第9号井戸跡 (第321图11)



2 E区第17号井戸跡 (第323图22)



3 第35号井戸跡 (第322图18)



4 第35号井戸跡 (第322图17)





1 第9号井戸跡 (第322图12)



2 第9号井戸跡 (第322图13)



3 第35号井戸跡 (第322图19)



4 第39号井戸跡 (第323图20)



5 第47号溝跡 (第382图1)



# 報告書抄録

ふりがな	とみたうしろいせき							
書名	富田後遺跡							
副書名	一般国道468号首都圏中央連絡自動車道新設工事に伴う川島地区埋蔵文化財発掘調査報告							
巻次								
シリーズ名	埼玉県埋蔵文化財調査事業団報告書							
シリーズ番号	第385集							
編著者名	鈴木 孝之							
編集機関	財団法人 埼玉県埋蔵文化財調査事業団							
所在地	〒369-0108 埼玉県熊谷市船木台四丁目4番地1 TEL 0493-39-3955							
発行年月日	西暦2011(平成23)年11月30日							
ふりがな 所収遺跡	ふりがな 所在地	コード		北緯	東経	調査期間	調査面積 (㎡)	調査原因
		市町村	遺跡番号					
とみたうしろいせき 富田後遺跡	さいたまけん ひきぐん 埼玉県比企郡 かわじままちおおあざ 川島町大字 みほや 三保谷77-2 ばんちほか 番地他	11346	024	35°59'07"	139°29'40"	20050601～ 20051130 20060801～ 20070131	9,900	道路建設
所収遺跡	種別	主な時代		主な遺構		主な遺物	特記事項・備考	
富田後遺跡	集落跡	縄文時代		土 壙	5基	土器 石器	古墳時代前期の周溝状遺構は、検出数が多く、分布密度も高い。 古墳時代前期の方形周溝墓は、自然堤防上の比較的高い位置に設けられていた。 古墳時代前期の井戸跡28基の内には、井戸の中に、意図的に土器を納めた例があり、しかも頻度が高い。 時期不明 井戸跡 27基 土壙 75基 溝跡 146条	
		古墳時代		住居跡	4軒	土師器		
				周溝状遺構	96基	石製品		
				方形周溝墓	7基	鉄製品		
		中・近世以前		掘立柱建物跡	6棟	木製品		
				井戸跡	29基			
				土壙	21基			
				溝跡	24条			
				古墳跡	6基			
				掘立柱建物跡	4棟	土師器		
				井戸跡	3基	須恵器		
				土壙	2基			
				溝跡	1条			
		中・近世		掘立柱建物跡	25棟	陶磁器類		
				柵列跡	7基	石製品		
				井戸跡	36基	金属製品		
				土壙	4基	木製品		
				溝跡	45条			
				ピット	多数			
要 約								
<p>富田後遺跡は、比企郡川島町の荒川右岸に所在する。川島町は旧河川と、それによって形成された多数の自然堤防が明瞭に残されている地域である。遺跡は、その旧流路のひとつに面した自然堤防上に立地している。この旧流路の対岸の自然堤防上には、元宿遺跡が存在している。土壙内から縄文時代後期の土器が出土したことから、富田後遺跡が立地している自然堤防は、この時期には既に形成されていたことが判明した。古墳時代前期では、立地的に標高の高い部分に方形周溝墓が分布している。周溝状遺構は方形周溝墓を避けるように調査区全体にほぼ満遍なく分布するが、一部は方形周溝墓と重複関係にある。この時期の井戸の約3分の1には、意図的に土器が納められていることは特筆に値する。古墳時代後期では古墳の周溝から、埼玉古墳群で用いられているのと同様の、大型の円筒埴輪が出土した。奈良・平安時代では集落は小規模であったが、中・近世に入ると徐々に拡大していったと考えられる。</p>								



埼玉県埋蔵文化財調査事業団報告書 第385集

## 富田後遺跡

一般国道468号首都圏中央連絡自動車道新設工事に伴う  
川島地区埋蔵文化財発掘調査報告  
(第2分冊)

平成23年11月14日 印刷

平成23年11月30日 発行

発行／財団法人 埼玉県埋蔵文化財調査事業団  
〒369-0108 埼玉県熊谷市船木台四丁目4番地1  
電話 0493 (39) 3955

<http://www.saimaibun.or.jp>

印刷／朝日印刷工業株式会社