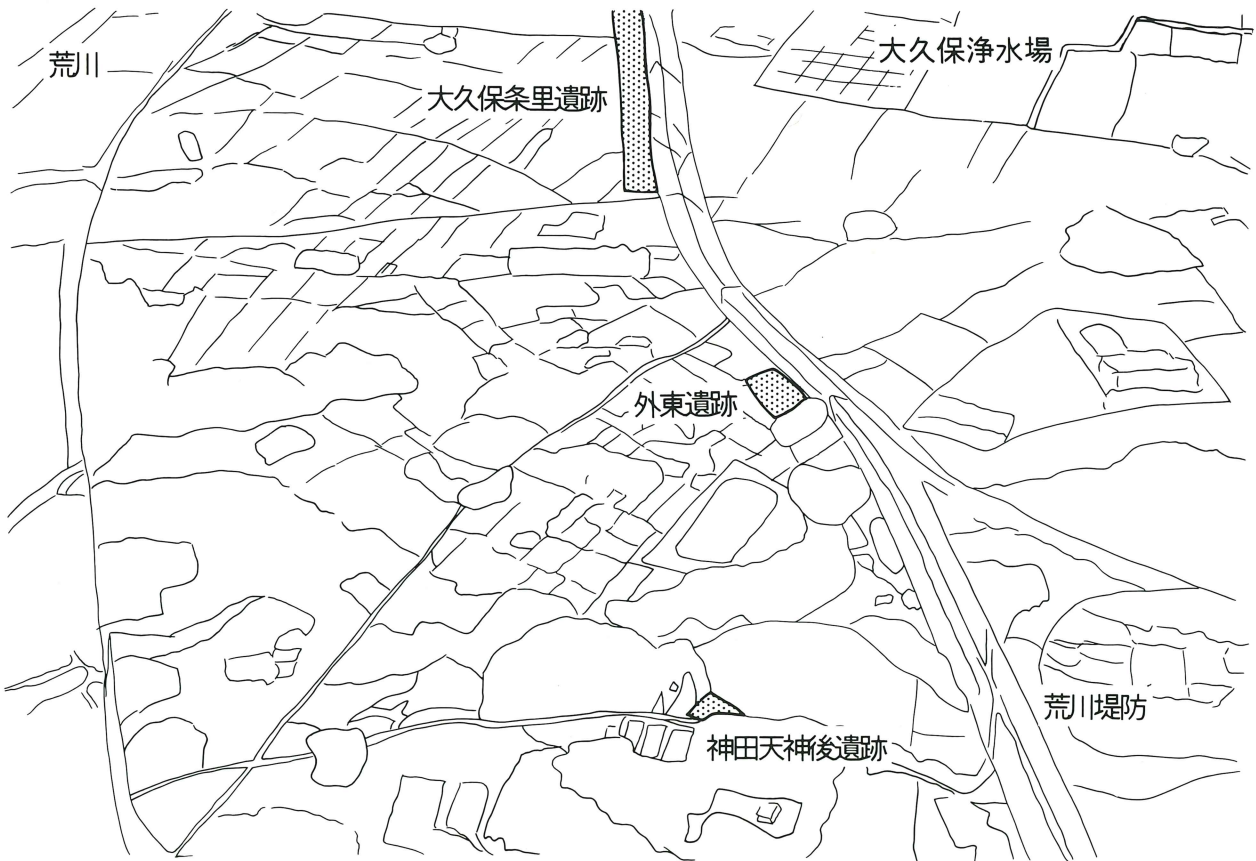


写真図版



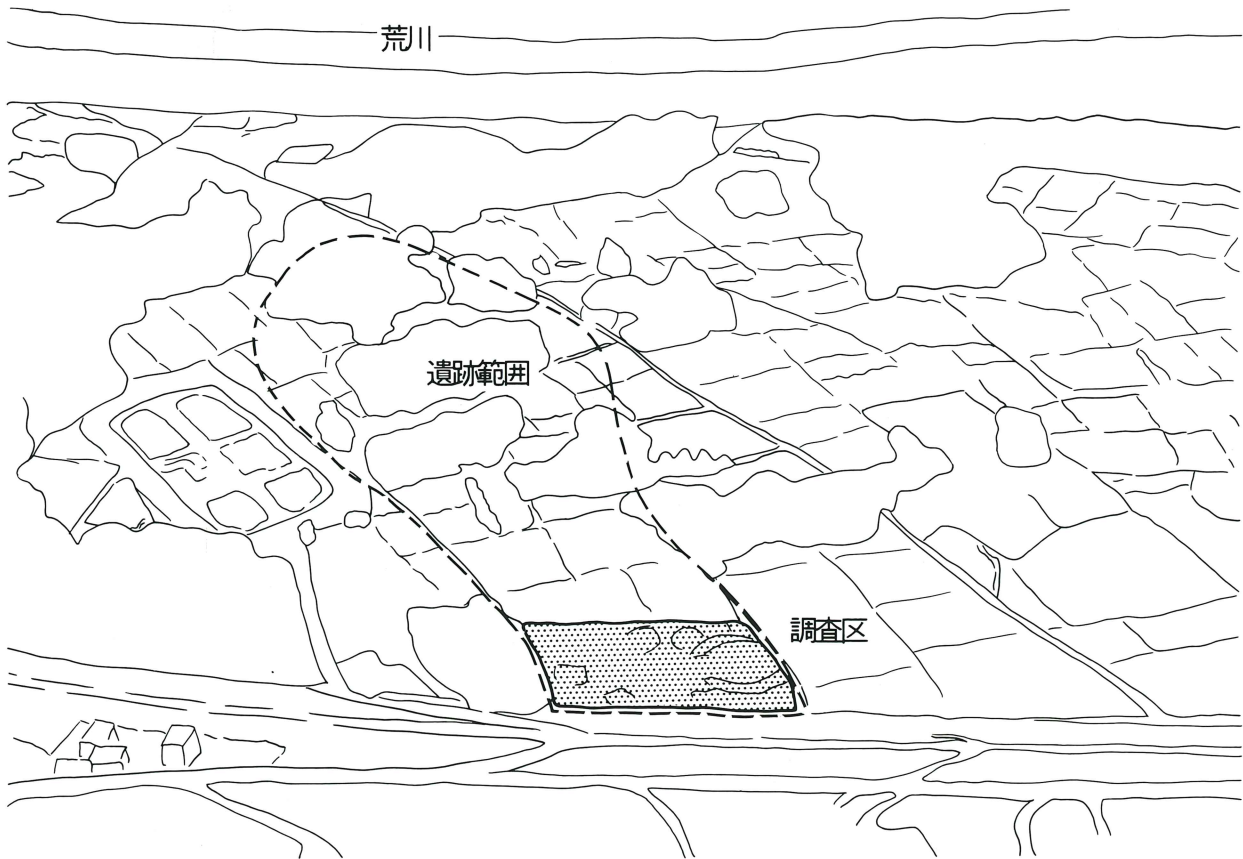
外東遺跡・神田天神後遺跡・大久保条里遺跡遠景



外東遺跡



外東遺跡遠景





外東遺跡調査区



第1号周溝



第3号周溝遺物出土狀況

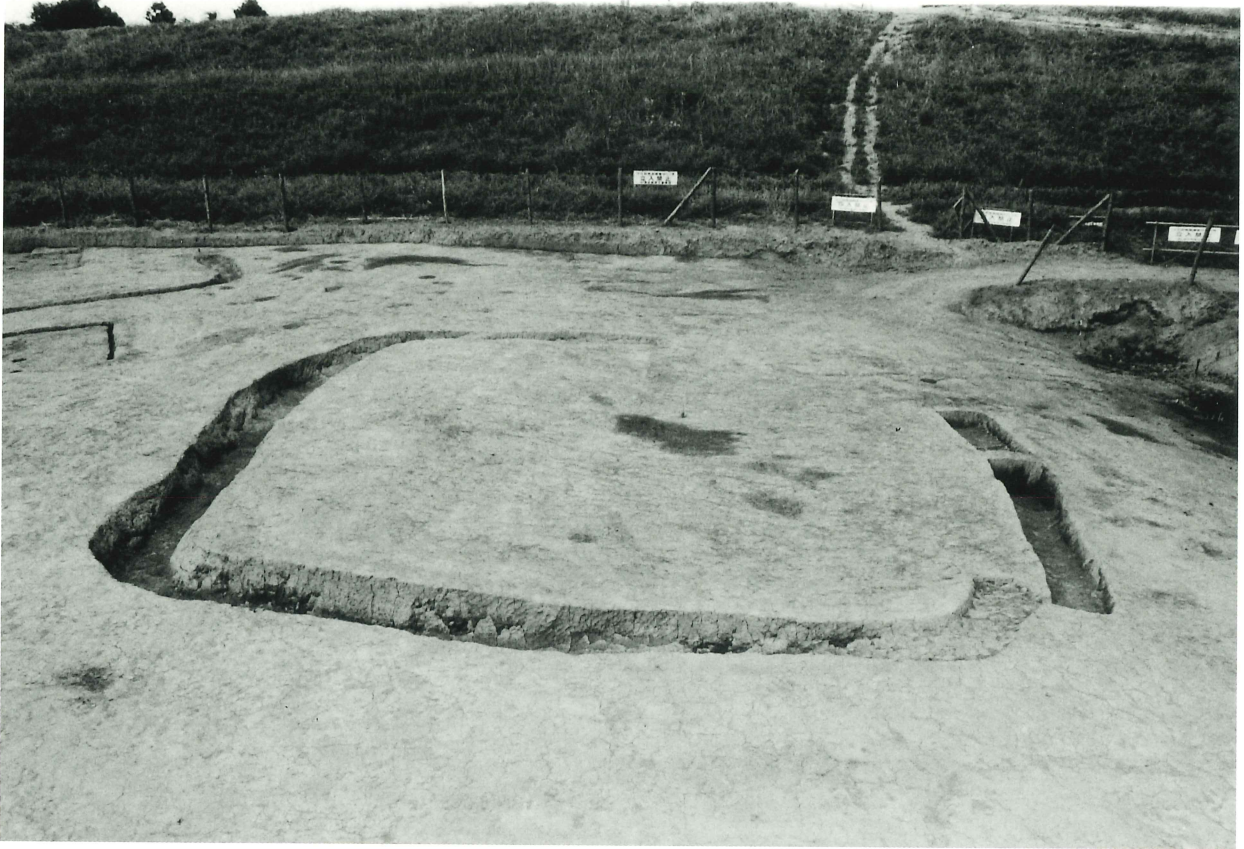


第4号周溝内土壙



第4号周溝内土壙遺物出土狀況

外東遺跡



第9号周溝



第9号周溝遺物出土狀況



第10号周溝



第12・13号周溝

外東遺跡



第14号周溝



第15号周溝



第16号周溝



E-8 GP₃ 遺物出土状況



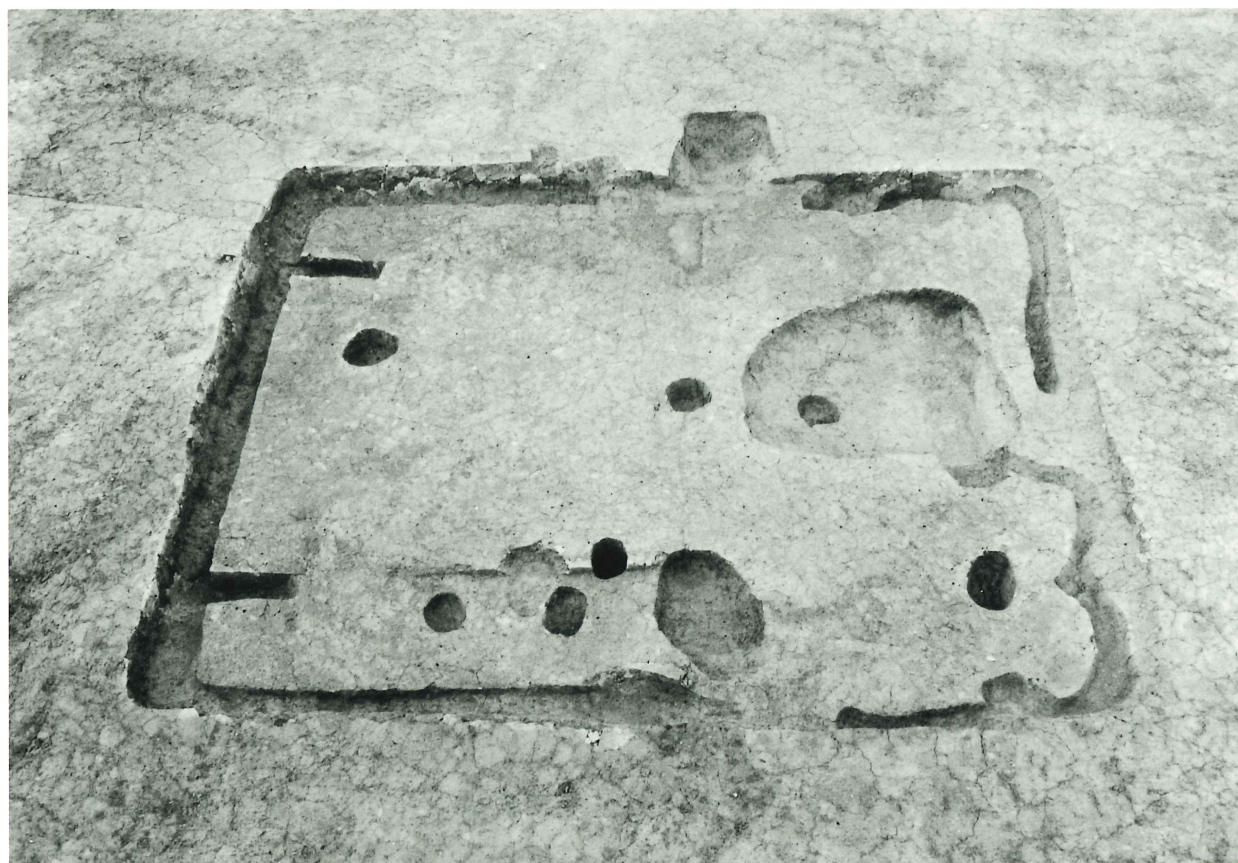
第1号墳



第1号墳遺物出土状況



第1号住居跡



第2号住居跡



第3号住居跡



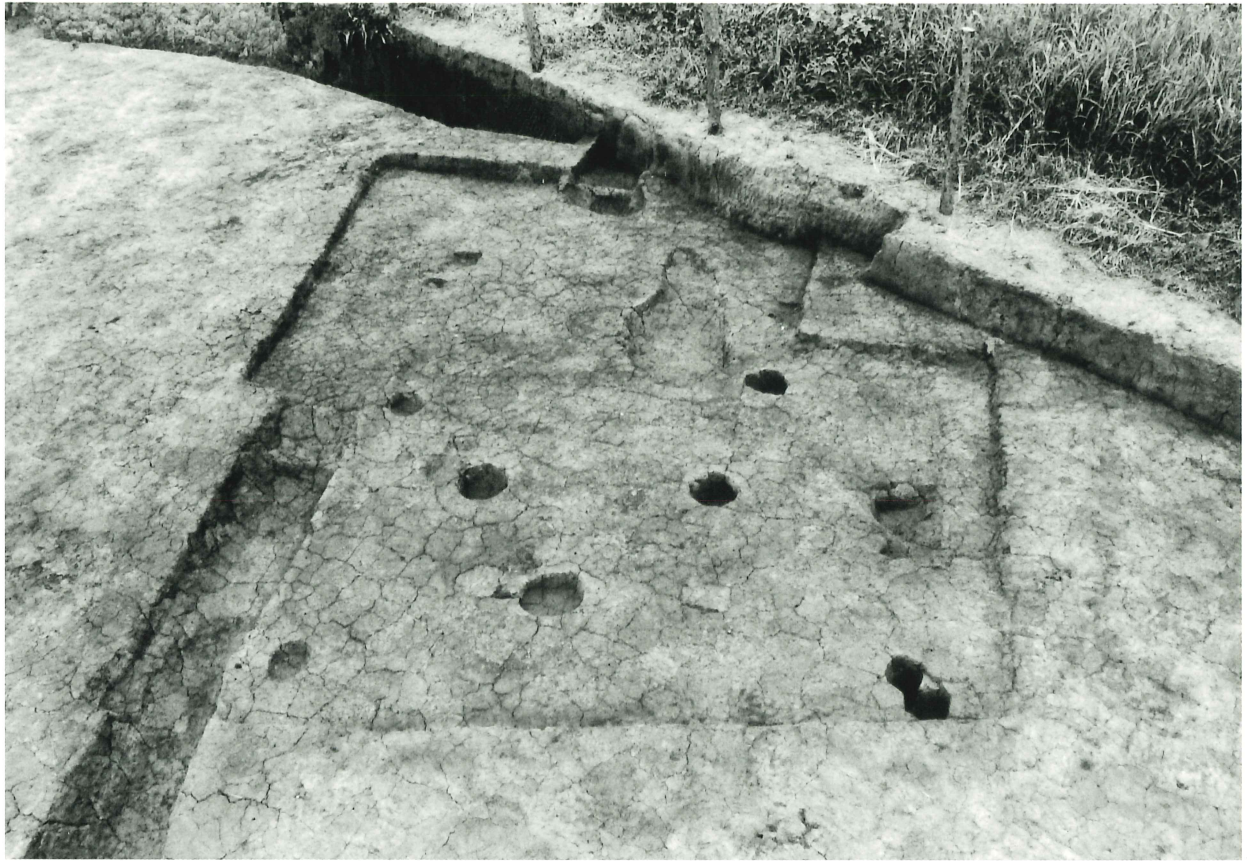
第4号住居跡



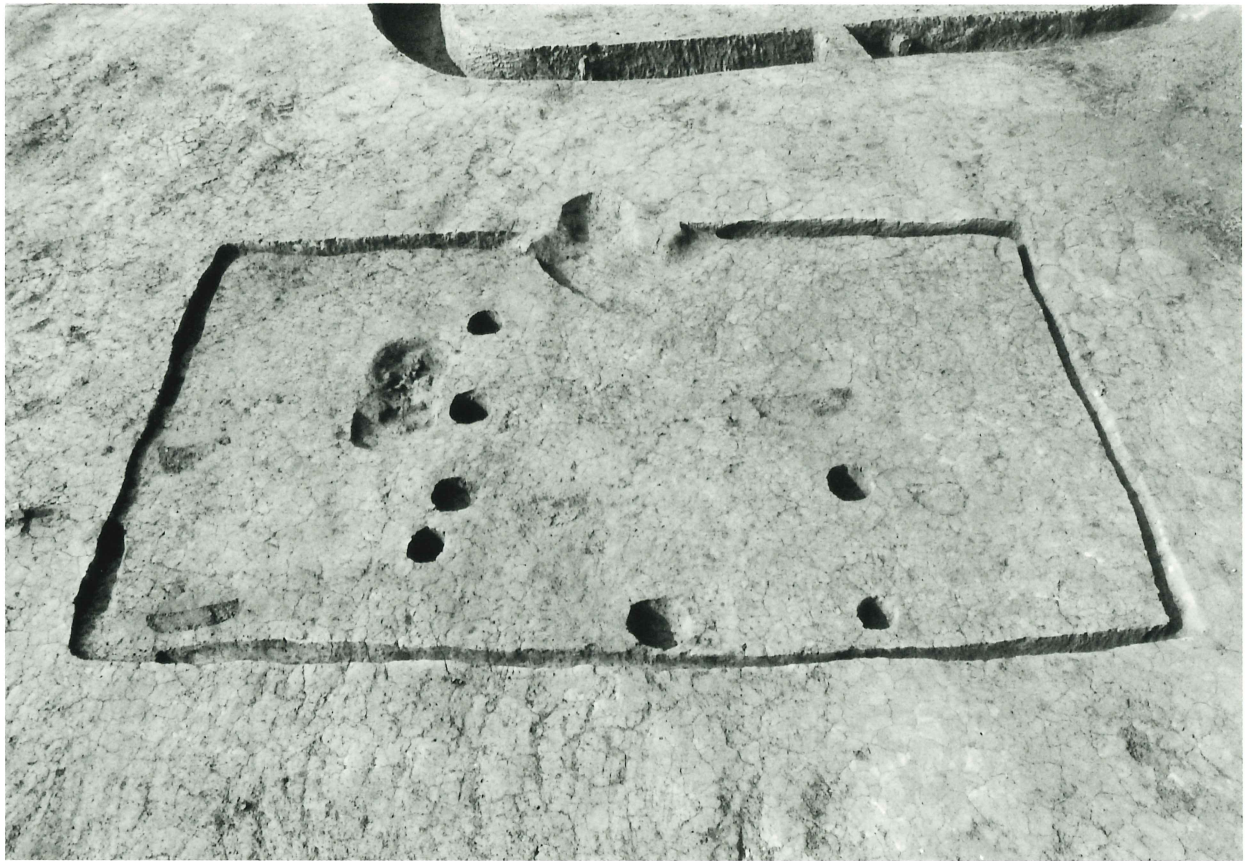
第 6 号住居跡



第 7 号住居跡



第8・9号住居跡



第10号住居跡



第1号周溝 (第10図1)



第1号周溝 (第10図5)



第1号周溝 (第10図6)



第2号周溝 (第12図1)



第2号周溝 (第12図3)



第2号周溝 (第12図4)



第 3 号周溝 (第15図 3)



第 3 号周溝 (第15図 4)



第 4 号周溝 (第18図 1)



第 4 号周溝 (第18図 2)



第 4 号周溝 (第18図 4)



第 4 号周溝 (第18図 5)



第4号周溝 (第18图6)



第4号周溝 (第18图7)



第4号周溝 (第18图8)



第4号周溝 (第18图9)



第4号周溝 (第18图10)



第6号周溝 (第23图1)



第 6 号周溝 (第23図 3)



第 6 号周溝 (第23図 4)



第 9 号周溝 (第25図 3)



第 9 号周溝 (第25図 4)



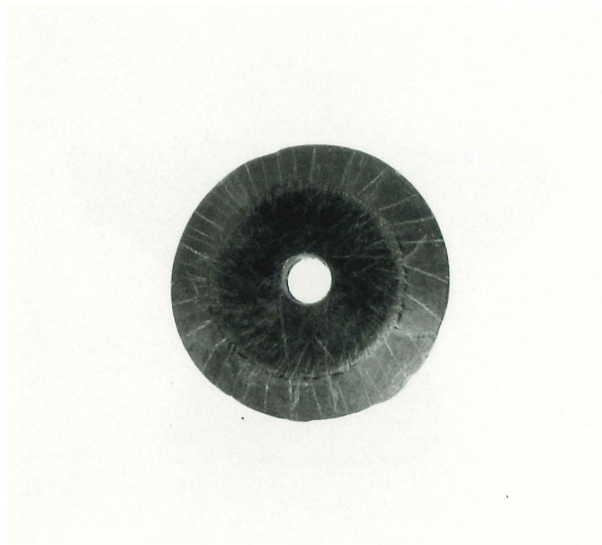
第 9 号周溝 (第25図 6)



第10号周溝 (第27図 1)



第12号周溝 (第31図1)



第12号周溝 (第31図8)



第15号周溝 (第35図1)



第15号周溝 (第35図3)



第10号溝 (第41図1)



第11号溝 (第42図1)



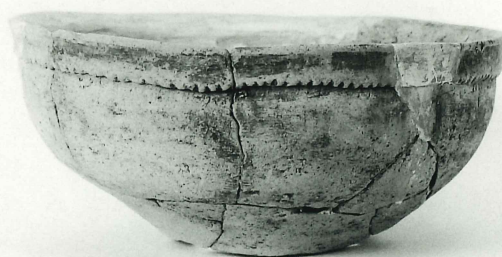
第11号溝 (第42図 2)



第11号溝 (第42図 5)



第15号溝 (第43図 4)



第15号溝 (第43図 5)



第15号溝 (第43図 6)



E-8 GP₃ (第49図 1)



第1号墳 (第56図71)



第1号墳 (第56図74)



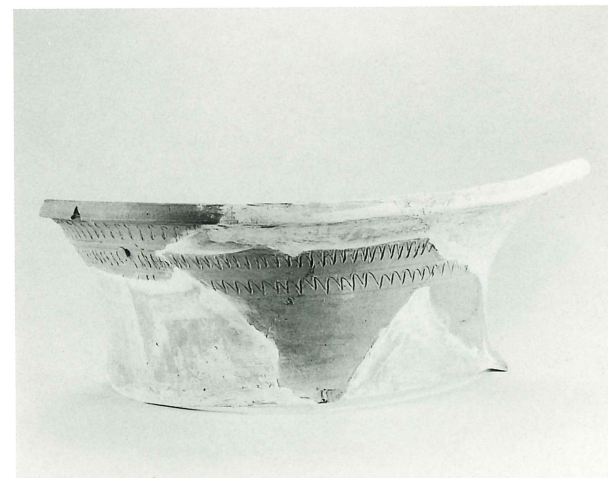
第1号墳 (第56図75)



第1号墳 (第56図77)



第1号墳 (第56図79)



第1号墳 (第56図81)

外東遺跡



第1号墳 (第57図96)



第1号墳 (第57図97)



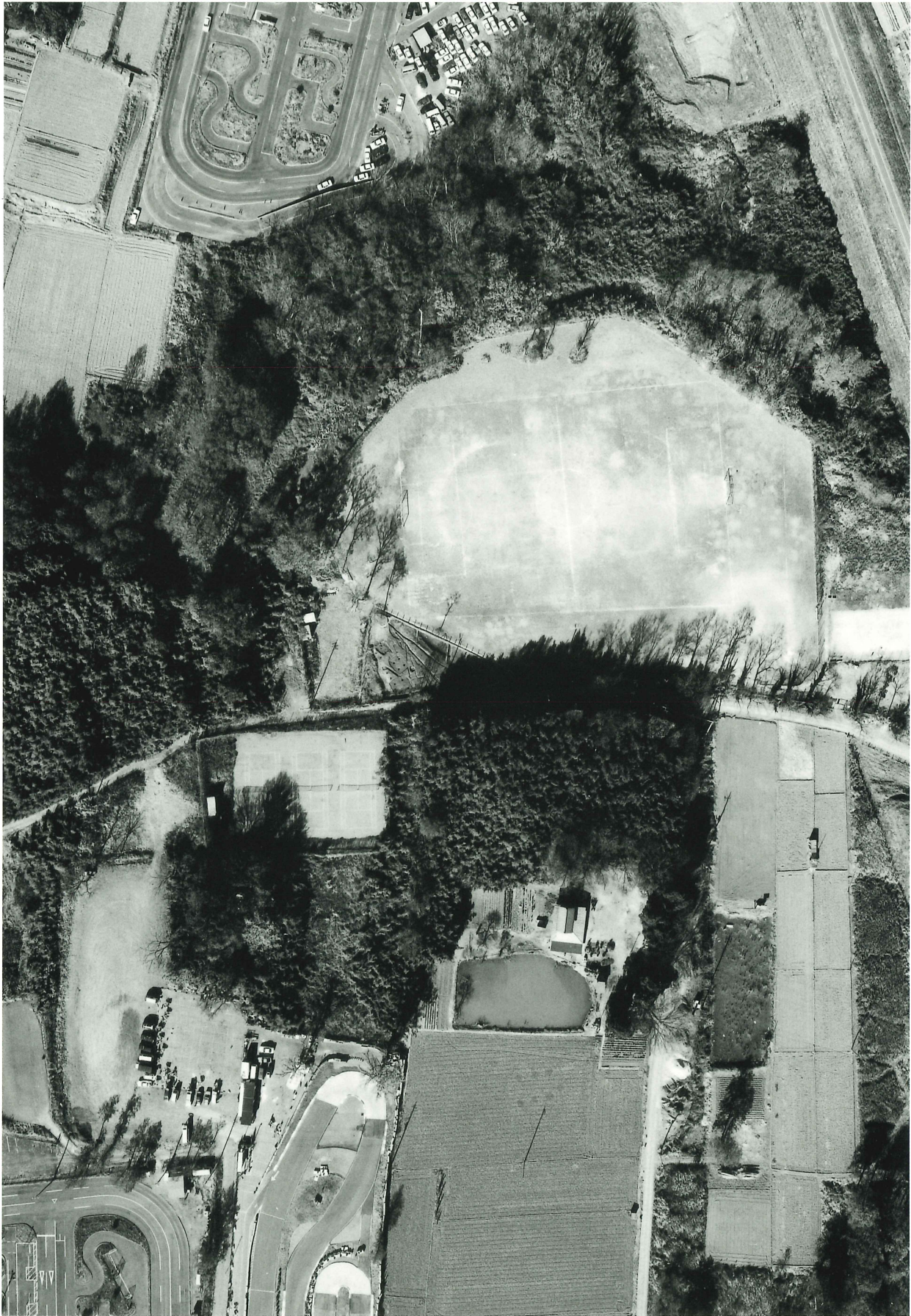
第6号住居跡 (第64図1)



第8号住居跡 (第67図3)



第11号住居跡 (第71図1)



神田天神後遺跡遠景



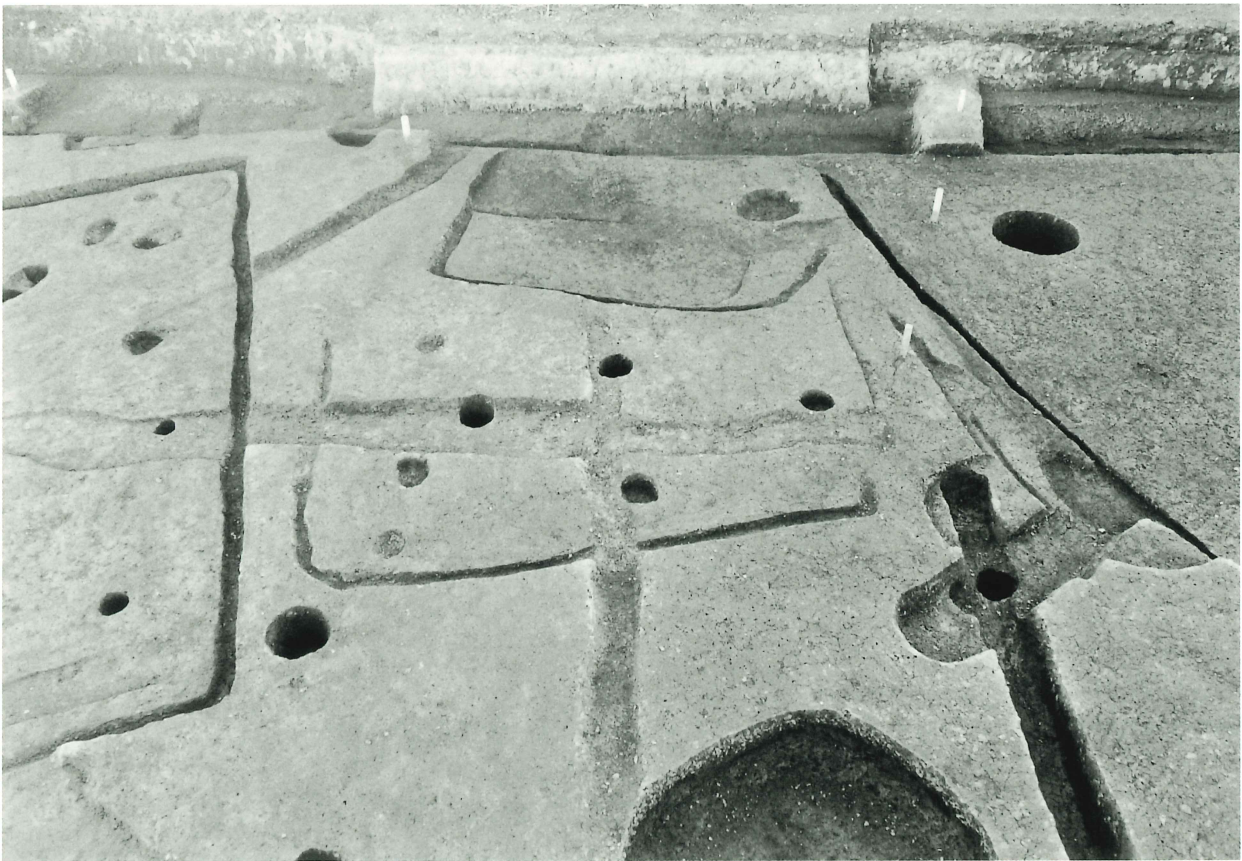
第1号住居跡



第2号住居跡



第3号住居跡



第5・9号住居跡



第6号住居跡



第7号住居跡



第8号住居跡



第10号住居跡カマド

神田天神後遺跡



第2・3号土壇



第4号土壇



第1号溝



第2・4号溝



第3号溝



第7号溝



第8・9号溝



調査区全景



第1号住居跡 (第81图1)



第1号住居跡 (第81图3)



第2号住居跡 (第83图2)



第2号住居跡 (第83图3)



第5号住居跡 (第88图1)



第6号住居跡 (第91图1)



第 6 号住居跡 (第91图 3)



第 6 号住居跡 (第91图 4)



第 6 号住居跡 (第91图 5)



第 6 号住居跡 (第91图 7)

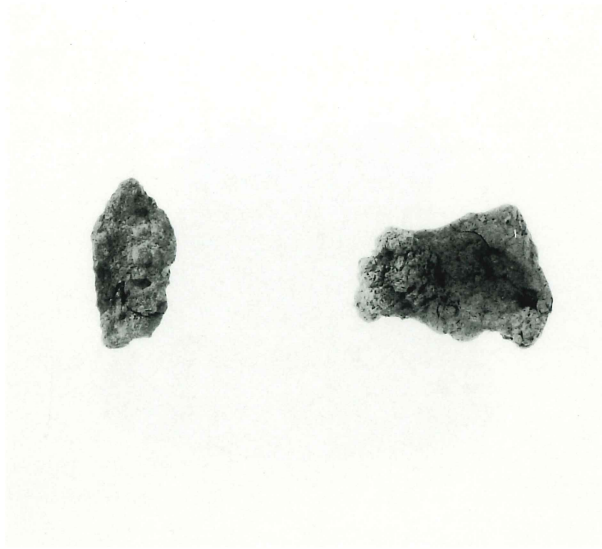


第 6 号住居跡 (第91图 8)



第 6 号住居跡 (第91图 9・10)

神田天神後遺跡



第7号住居跡 (第94図7・8)



第8号住居跡 (第97図1)



第8号住居跡 (第97図2)



第10号住居跡 (第101図4)



第10号住居跡 (第101図5)



第7号溝 (第110図1)



第1号土壙 (第107图1)



第4号土壙 (第107图5)



第4号土壙 (第107图7)



第4号土壙 (第107图10)



B-2 GP₁ (第112图1)



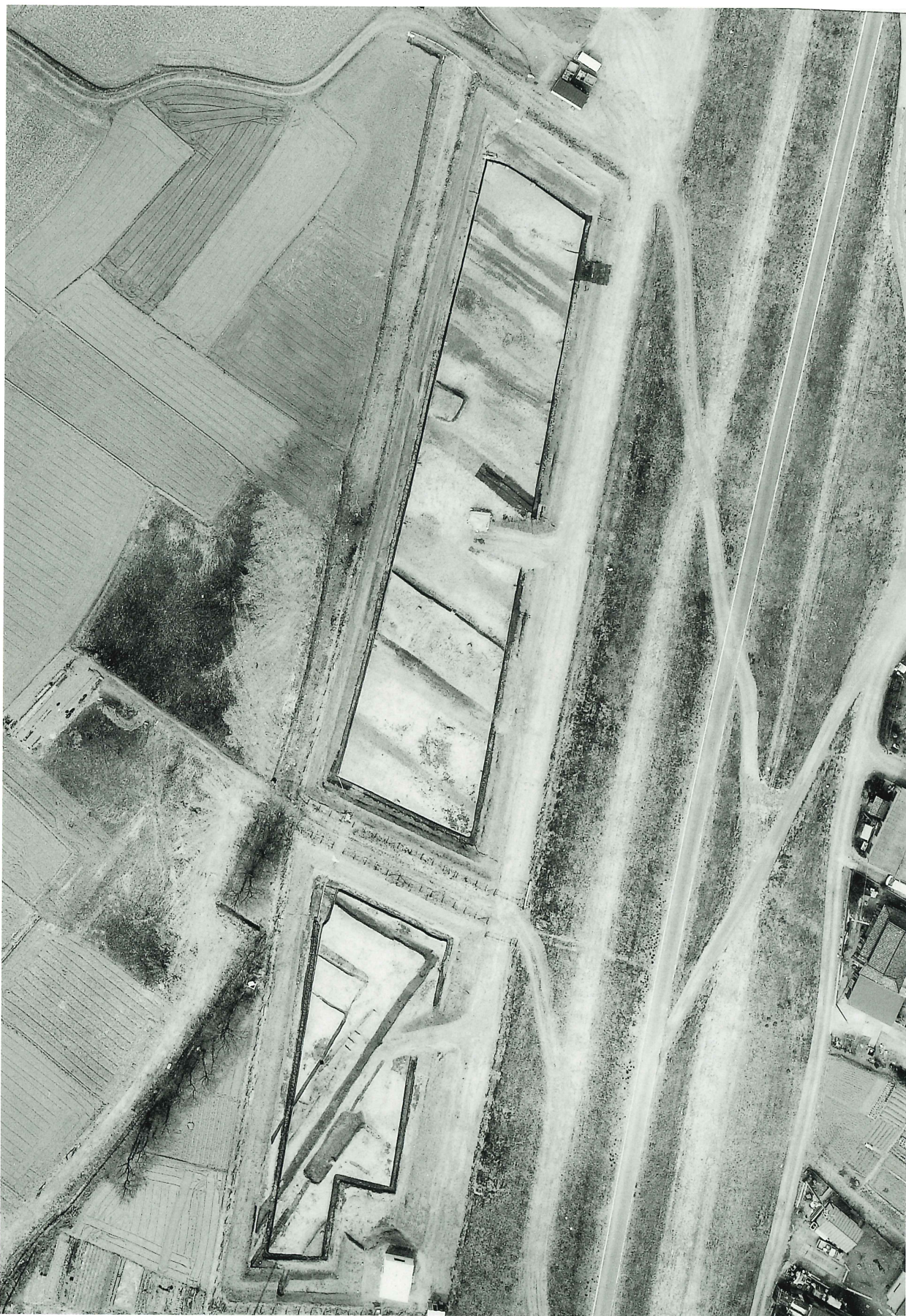
大久保条里遺跡遠景



大久保条里遺跡A・B区（南から）



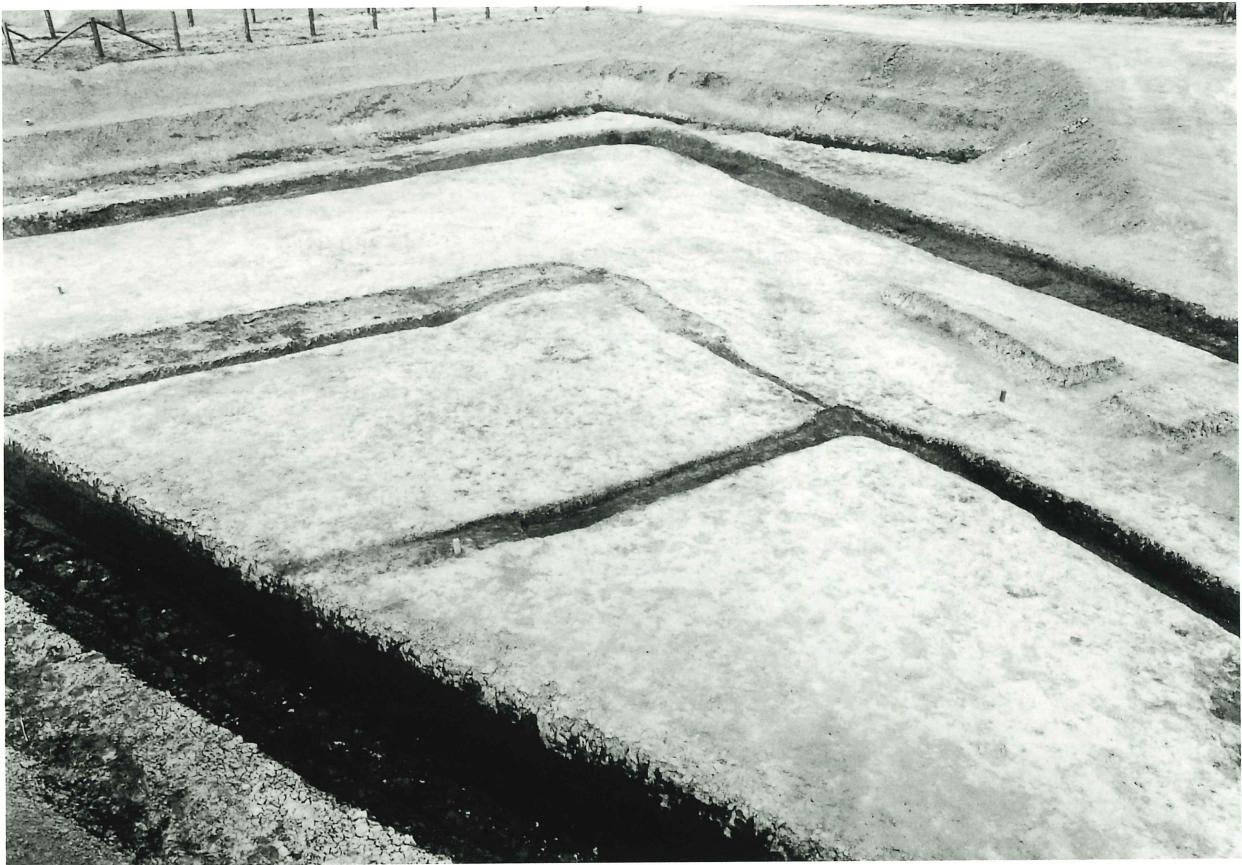
大久保条里遺跡A・B区（東から）



大久保条里遺跡A・B区（真上から）



第2・3号溝・第1号畦畔



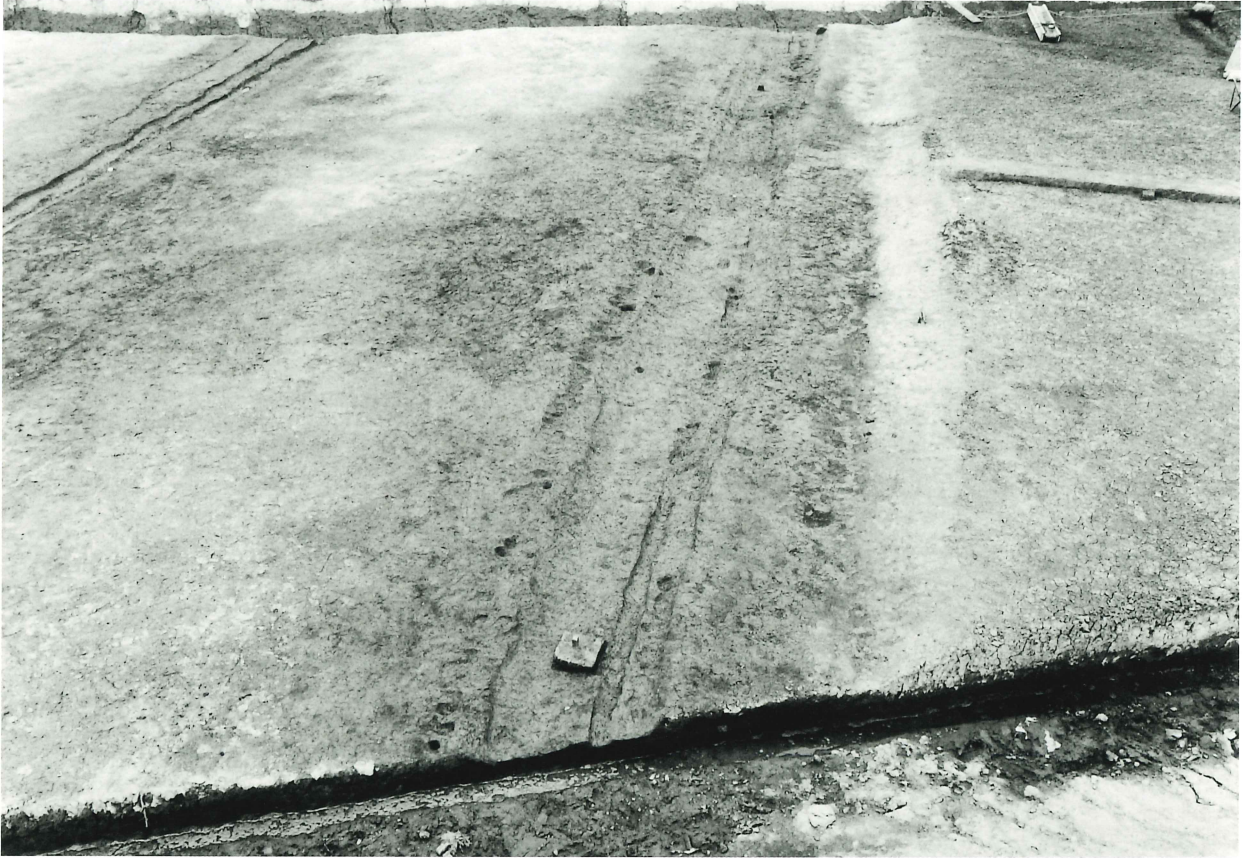
第4～6号溝



第1号畦畔



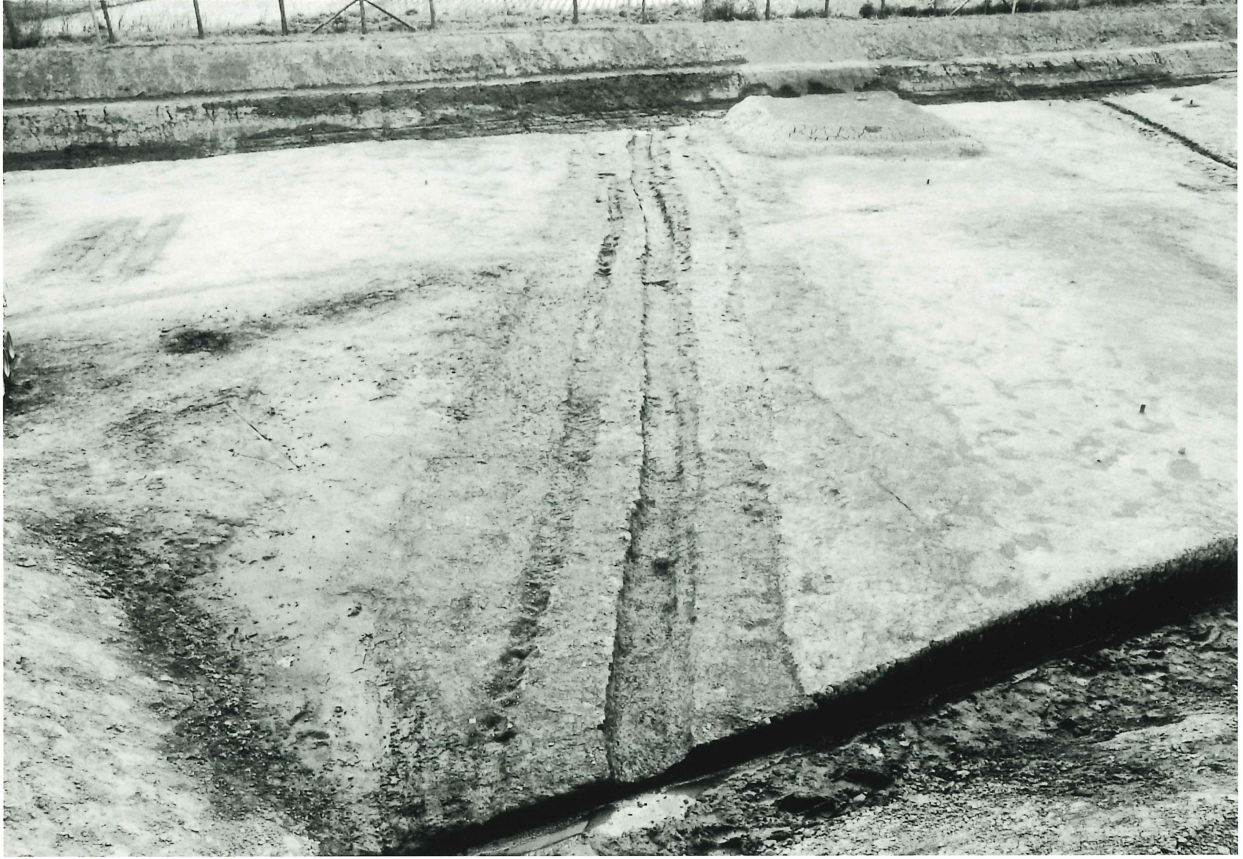
第1号竖穴状遺構



第9・10号溝



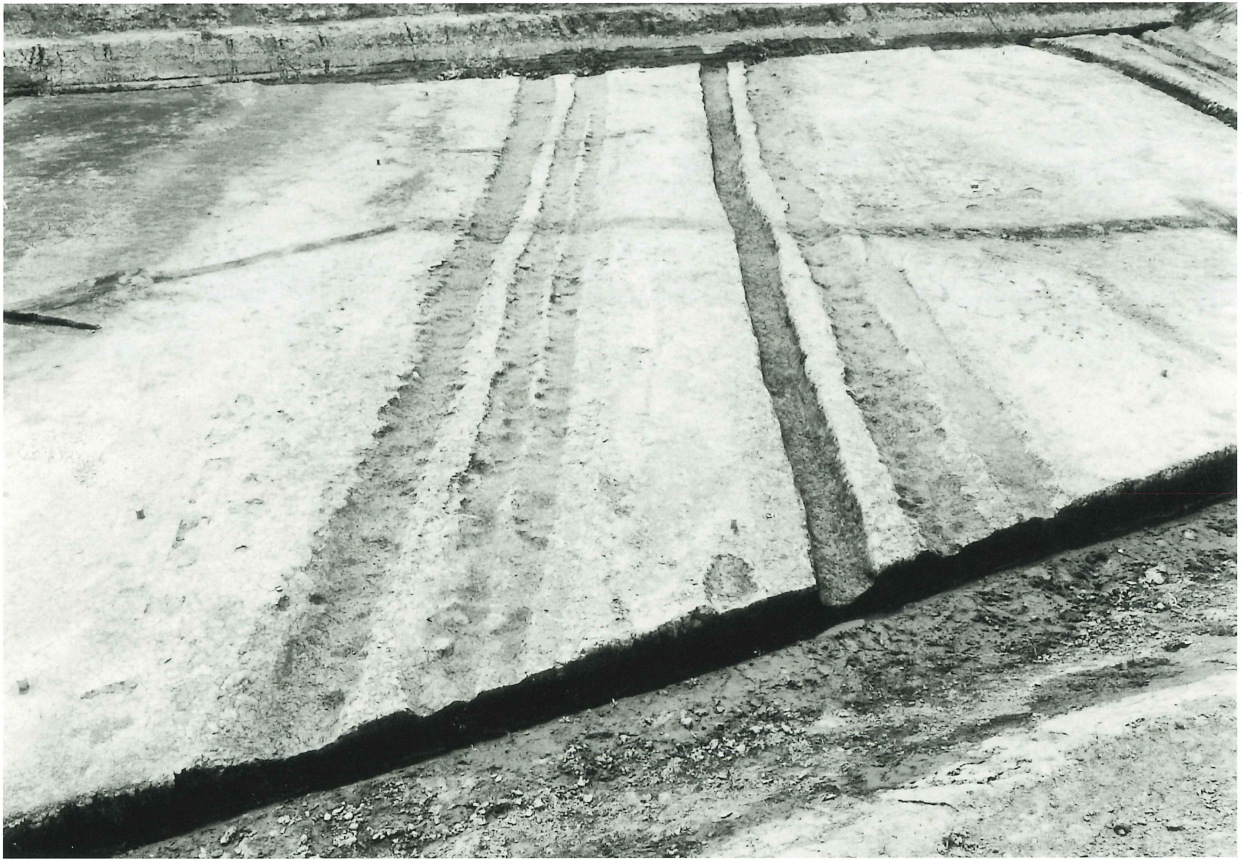
第12・13号溝



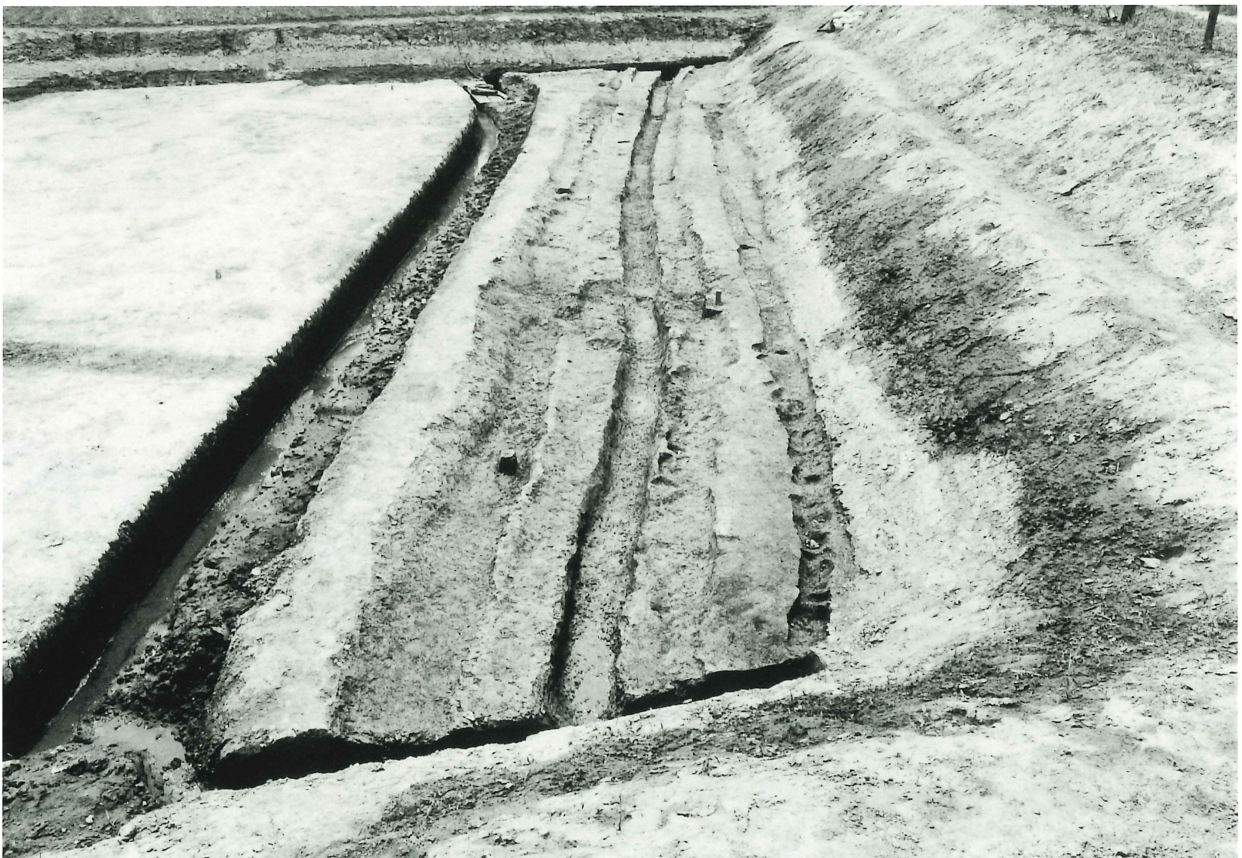
第15～17号溝



第18・19号溝



第20～25号溝

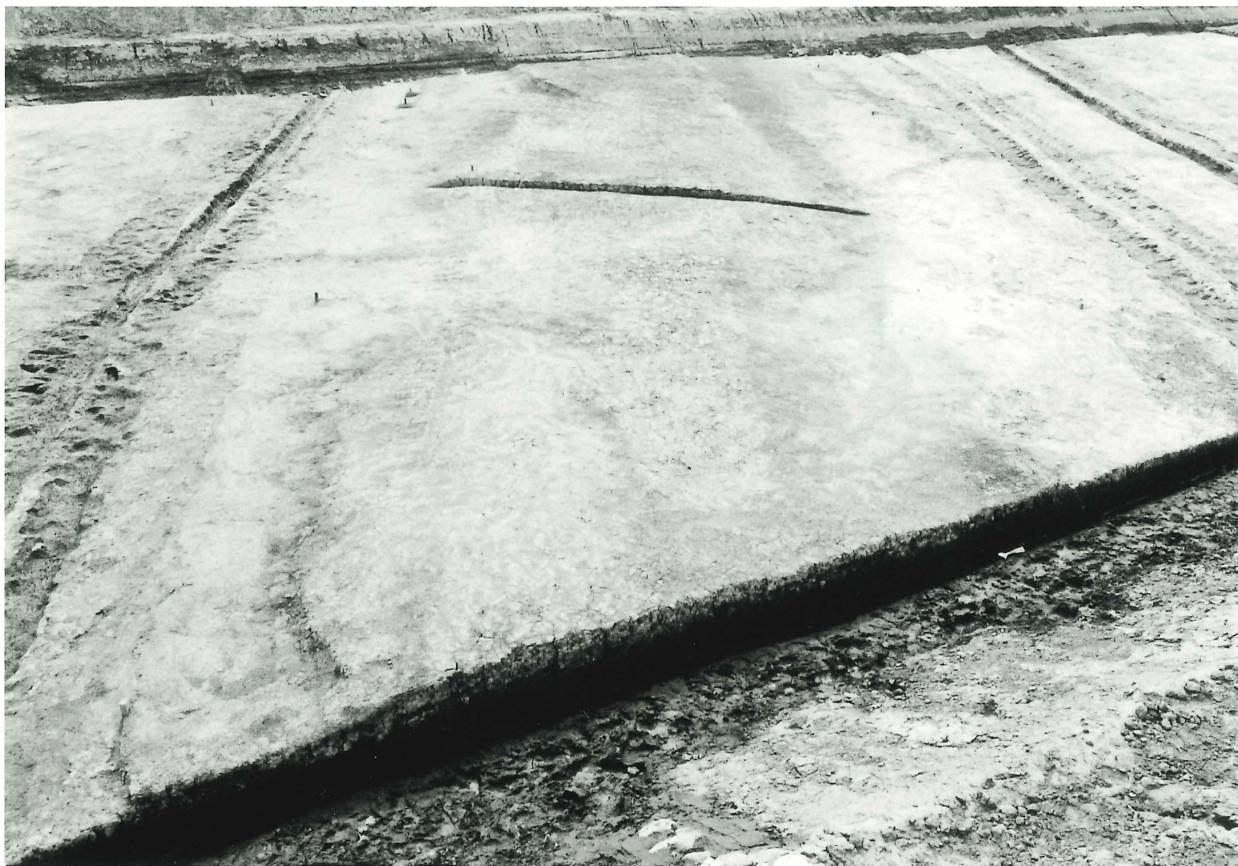


第26～29号溝

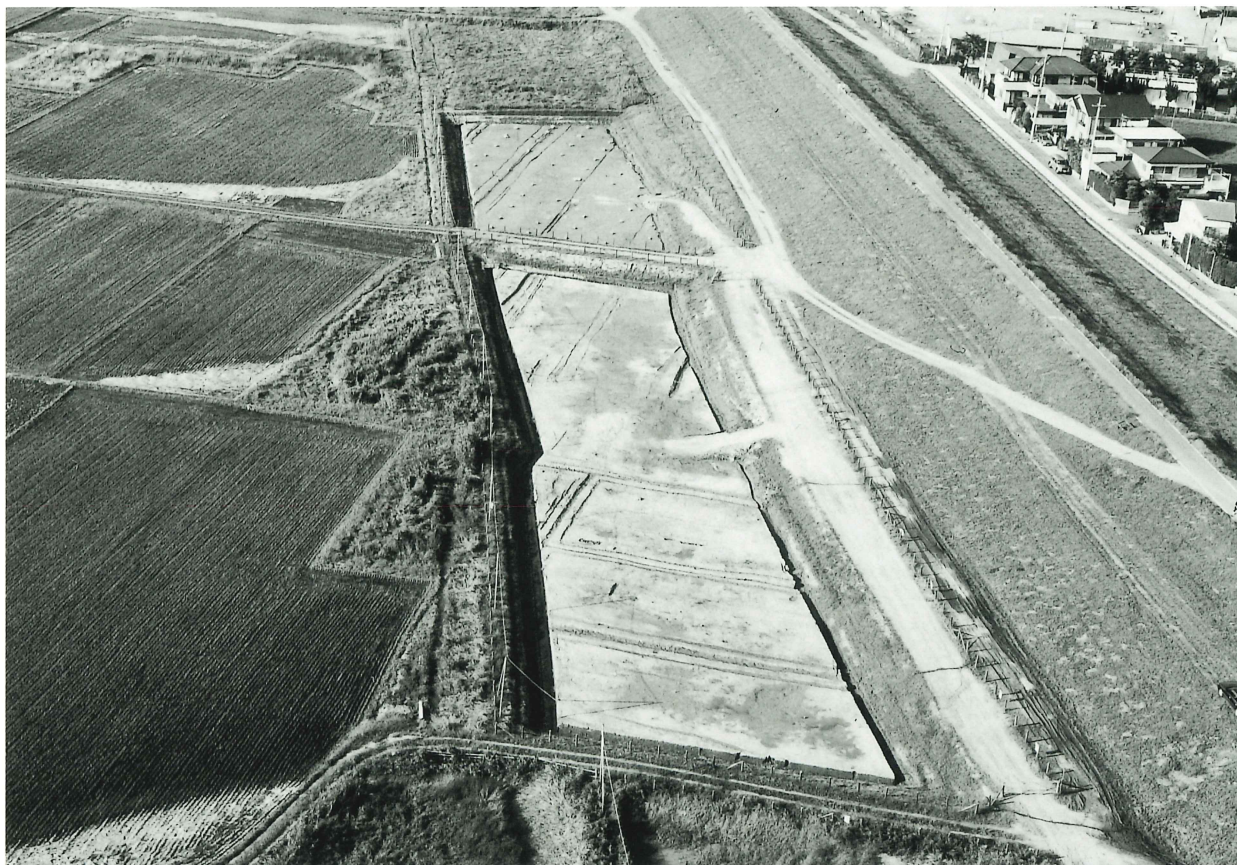
大久保条里遺跡



第 2 号畦畔



第 4 号畦畔



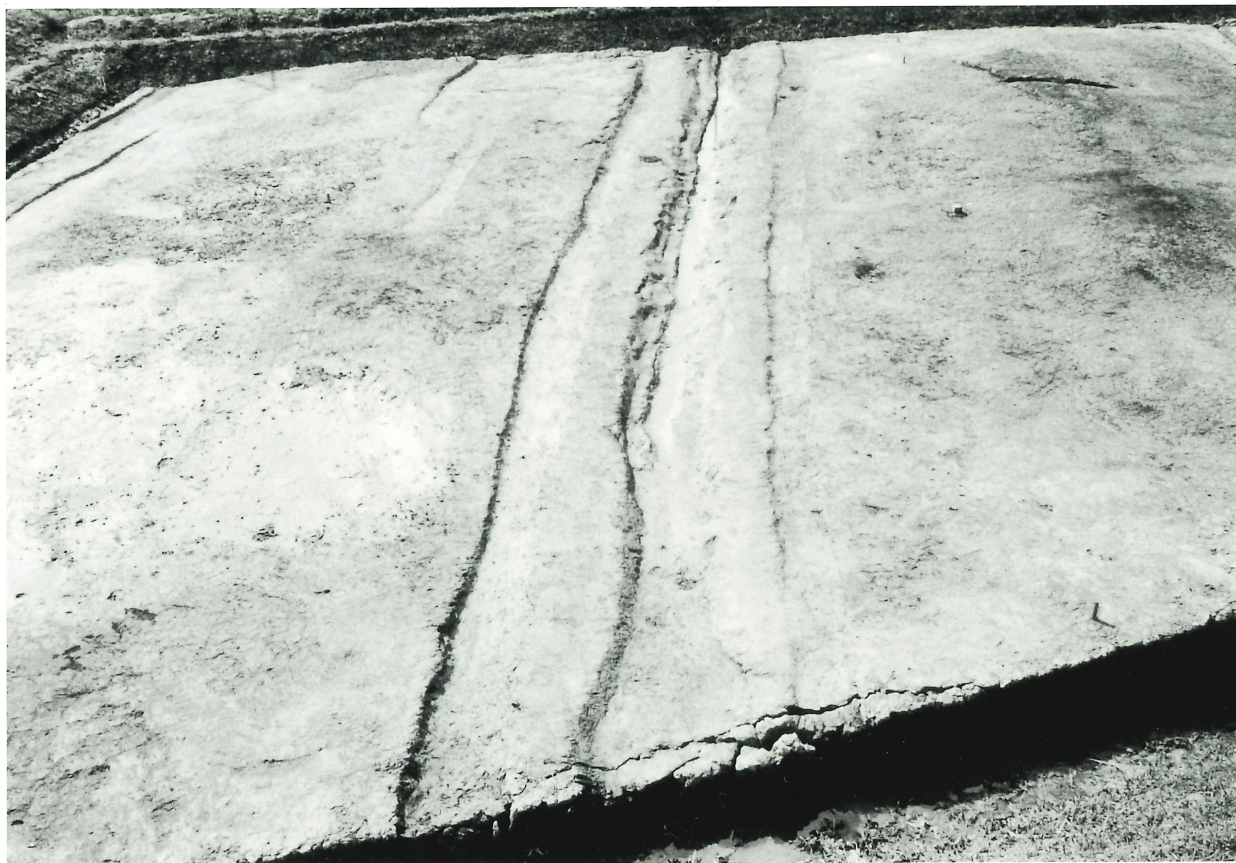
大久保条里遺跡C・D区（南から）



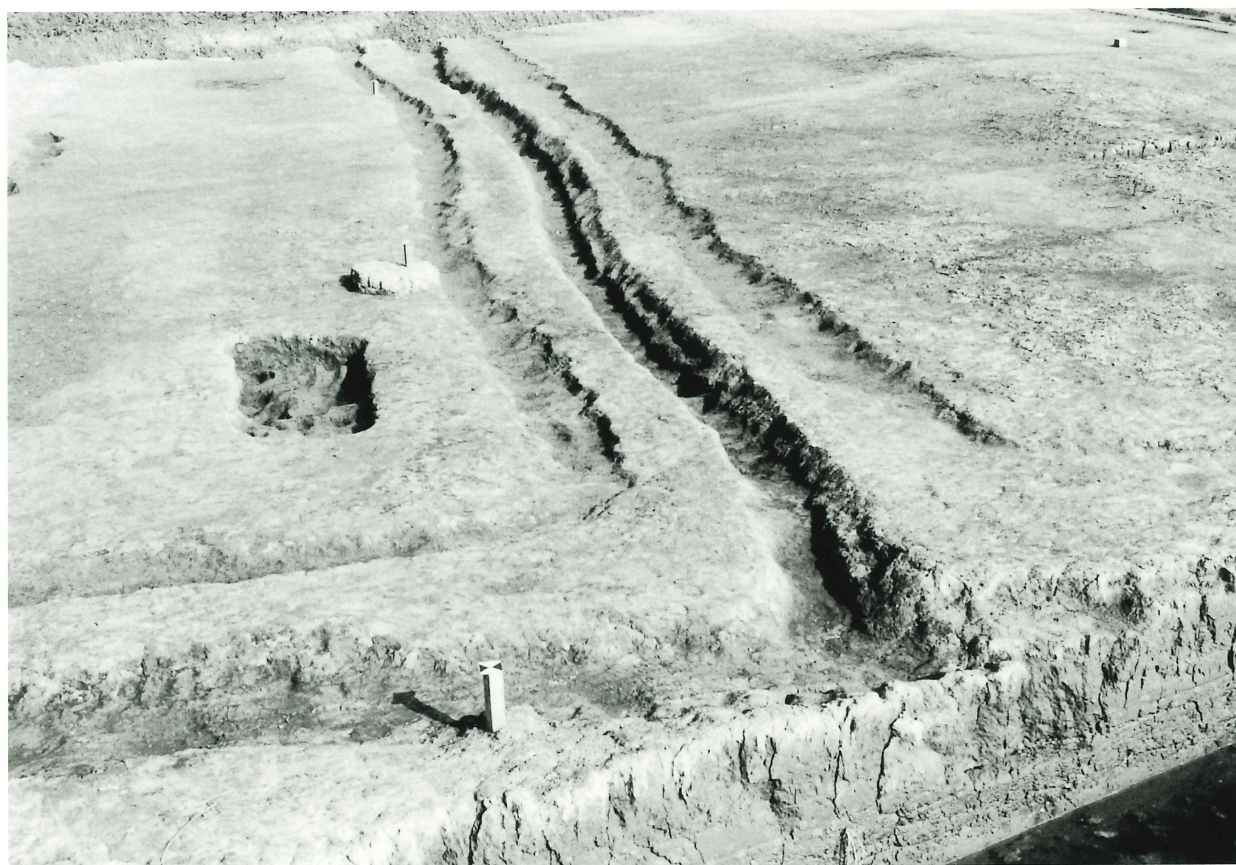
大久保条里遺跡C・D区（東から）



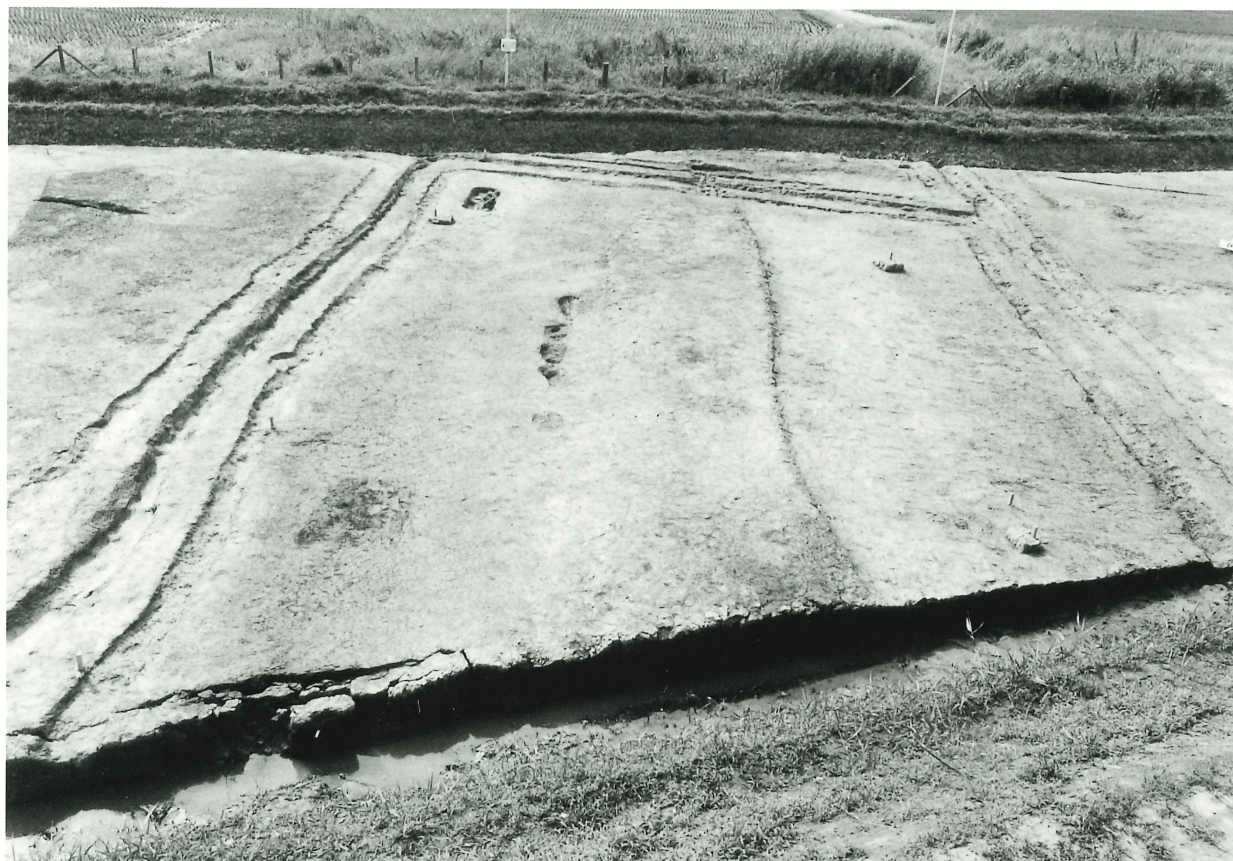
大久保条里遺跡C・D区（真上から）



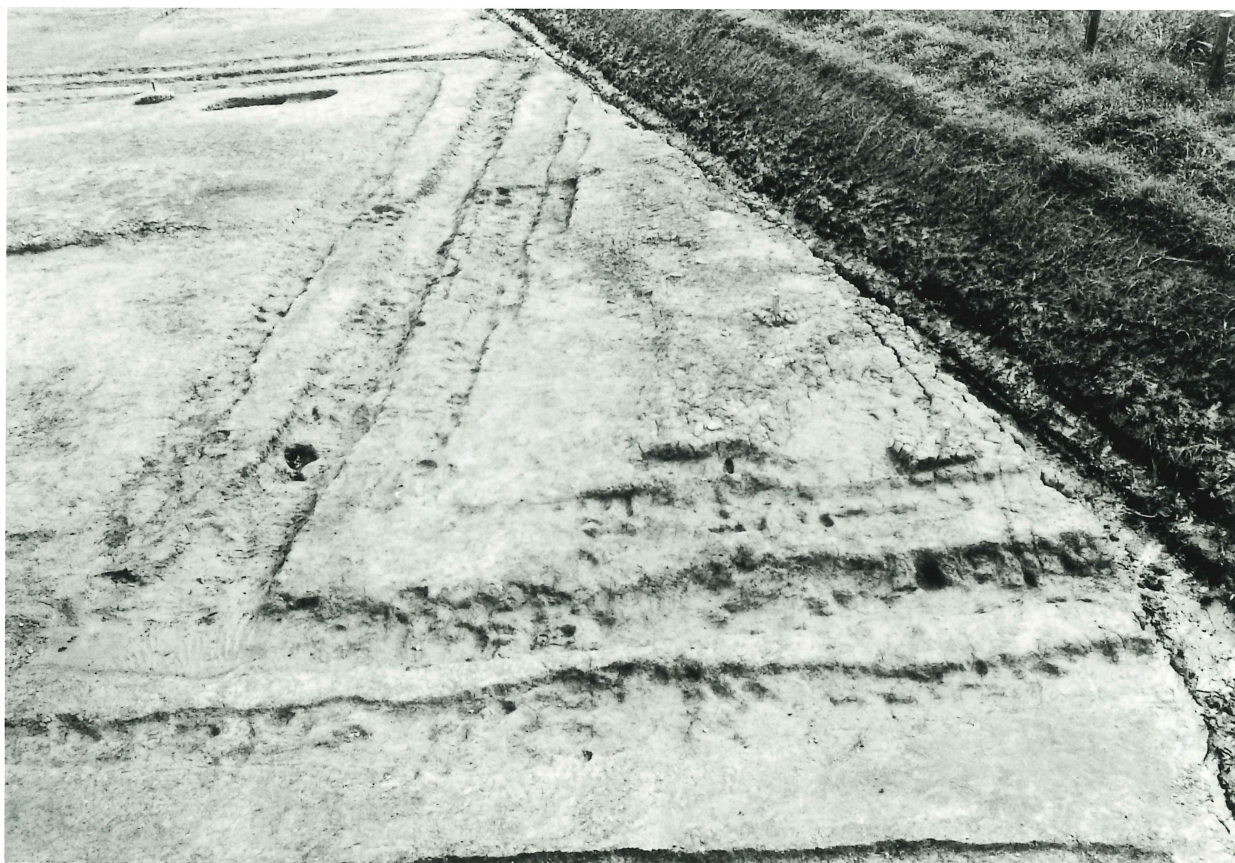
第33～35号溝



第36～38号溝



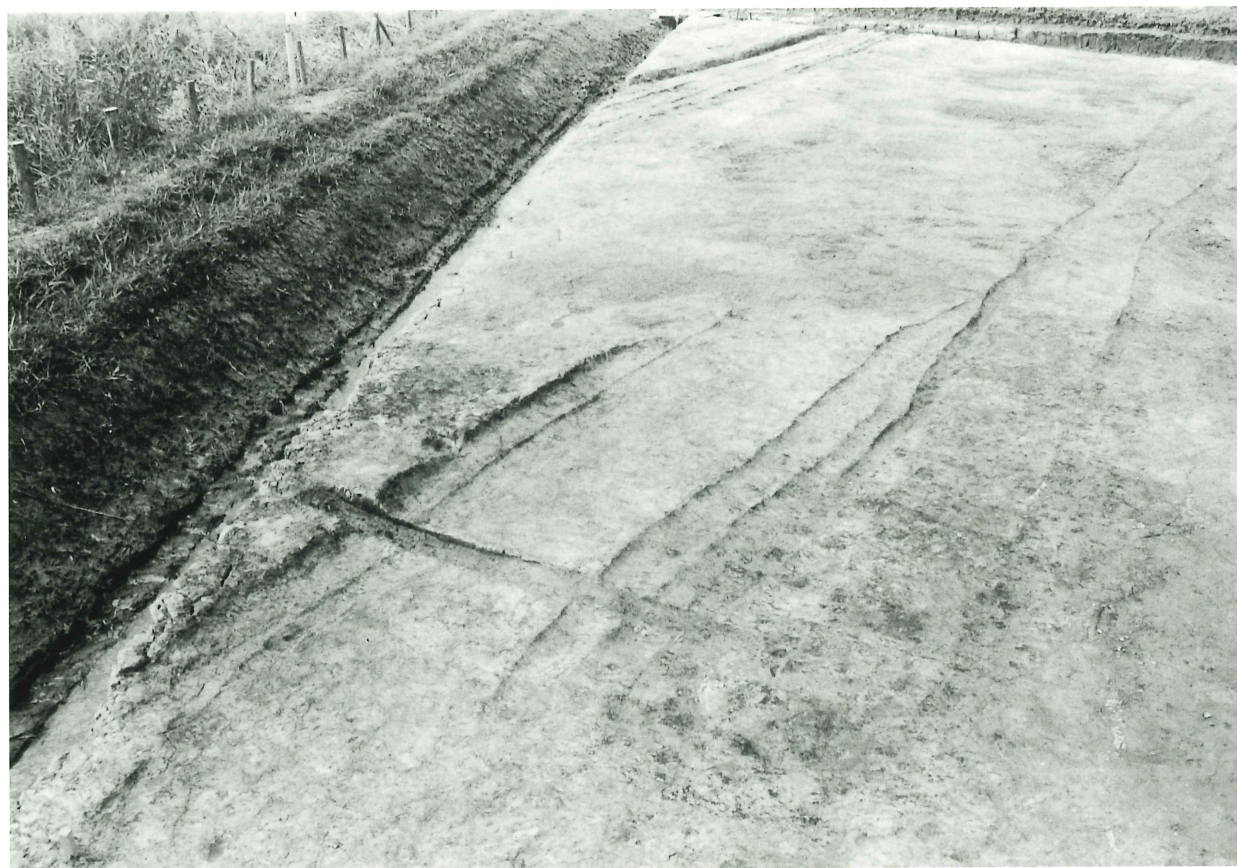
第36～42号溝・第6号畦畔



第7号畦畔



第43・44号溝



第45・46・52号溝・第8号畦畔

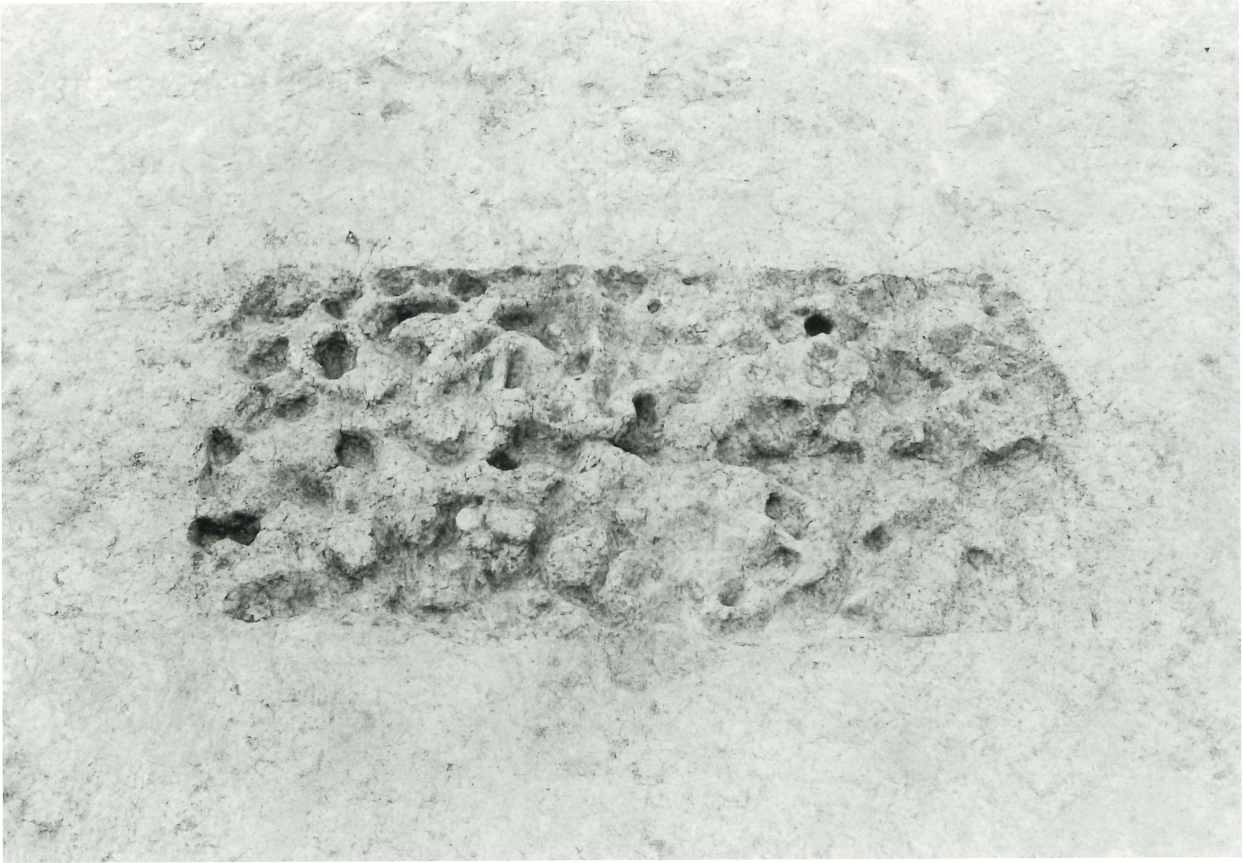
大久保条里遺跡



第47～50号溝



第1号土坑



第4号土壙



第54・55号溝



第58～61号溝



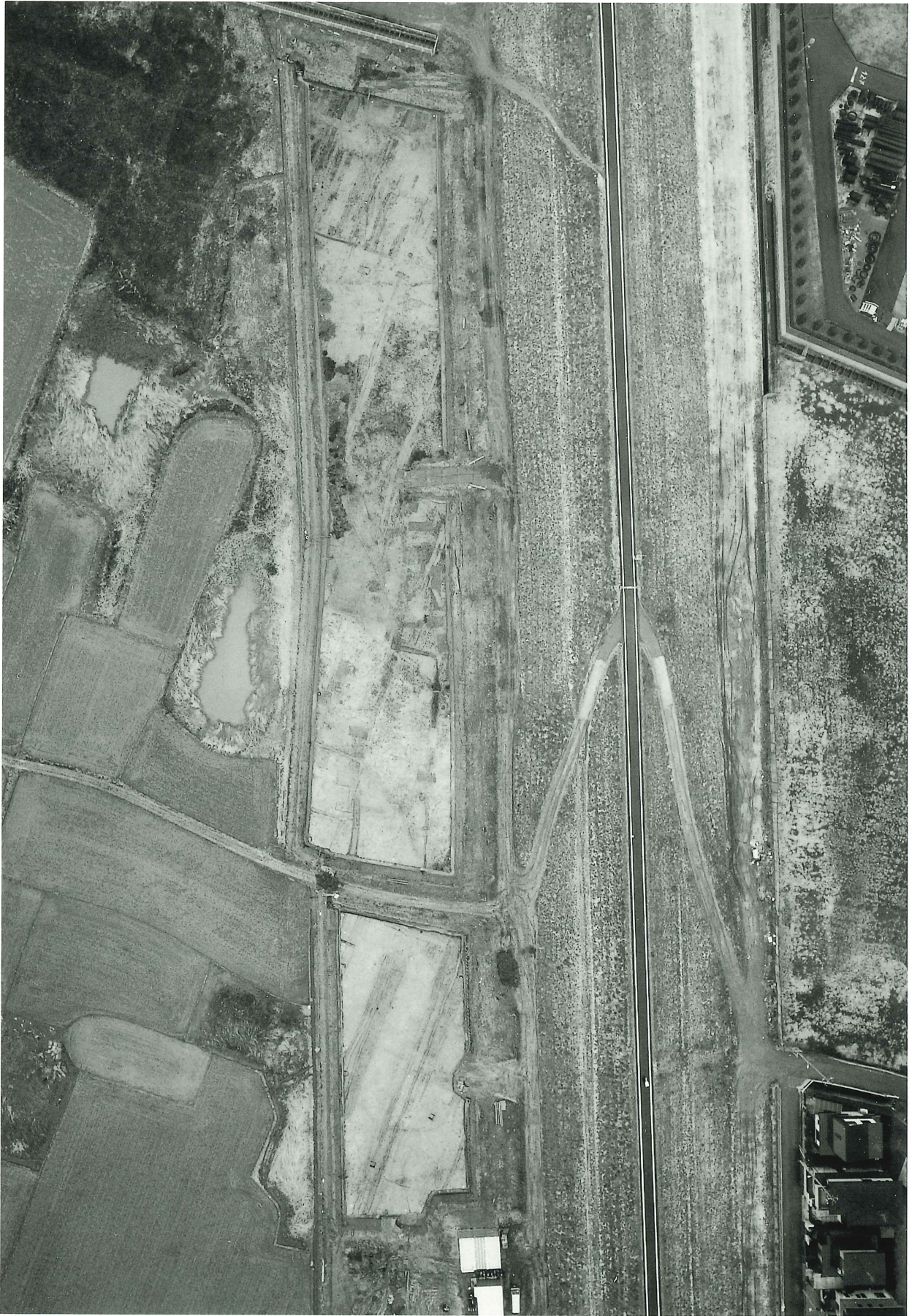
第62・63号溝



大久保条里遺跡E・F区（南から）



大久保条里遺跡E・F区（東から）



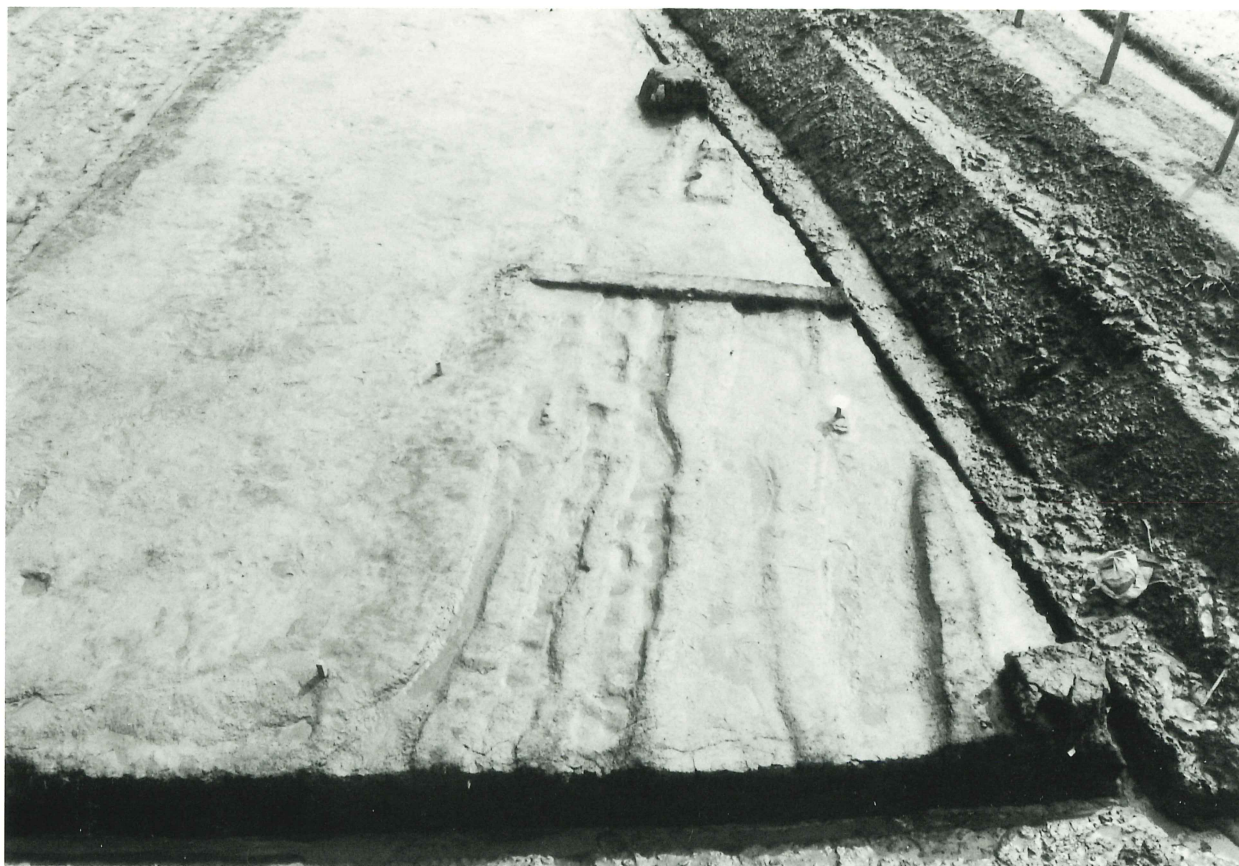
大久保条里遺跡E・F区（真上から）



第69～73号溝



第74～79号溝



第80～85号溝



第90号溝



第91号溝



第11号畦畔

大久保条里遺跡



第99号溝



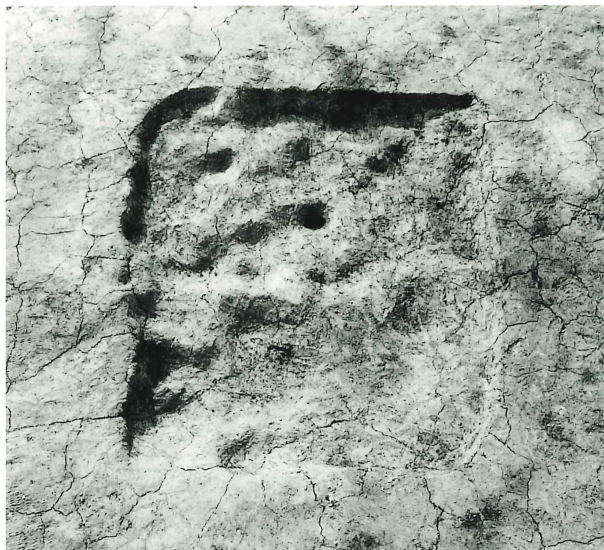
第110~114号溝



第115・116号溝



第118~120号溝



第10号土坑



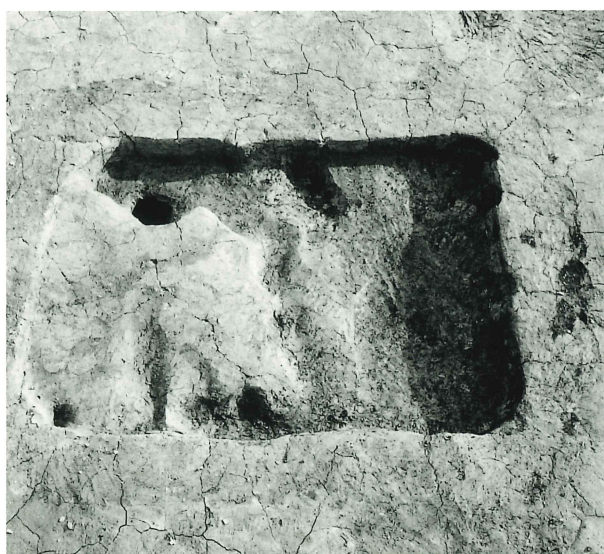
第14号土坑



第16号土坑



第18号土坑



第24号土坑



第25B号土坑

報 告 書 抄 録

ふりがな	そとひがし／じんでてんじんうしろ／おおくぼじょうり							
書名	外東／神田天神後／大久保条里							
副書名	荒川第2調節池建設事業関係埋蔵文化財発掘調査報告							
巻次	II							
シリーズ名	埼玉県埋蔵文化財調査事業団報告書							
シリーズ番号	第206集							
著者氏名	君島勝秀							
編集機関	財団法人 埼玉県埋蔵文化財調査事業団							
所在地	〒369-0108 埼玉県大里郡大里村船木台4-4-1 TEL 0493-39-3955							
発行年月日	西暦1999(平成11)年3月24日							
ふりがな 所収遺跡名	ふりがな 所在地	コード		北緯	東経	調査期間	調査面積 (㎡)	調査原因
		市町村	遺跡番号	° / ' "	° / ' "			
そとひがし いせき 外東遺跡	さいたまけんうらわし おおあぎ 埼玉県浦和市大字 つかもとあぎそとひがし 塚本字外東486	11204	59	35°51'43"	139°35'42"	19940401～ 19940731	3,000	荒川第2調節池建設
じんでてんじんうしろいせき 神田天神後遺跡	さいたまけんうらわし おおあぎ 埼玉県浦和市大字 じんであぎてんじんうしろ 神田字天神後1193	11204	254	35°51'32"	139°35'46"	19951001～ 19951130	823	荒川第2調節池建設
おおくぼじょうり いせき 大久保条里遺跡	さいたまけんうらわし おおあぎ 埼玉県浦和市大字 つかもとあぎかぶき 塚本字歌舞伎1138 -2	11204	248	35°52'6"	139°35'24"	19951201～ 19961130 19971101～ 19980331	22,500	荒川第2調節池建設
所収遺跡名	種別	主な時代		主な遺構		主な遺物		特記事項
外東遺跡	集落跡	弥生時代後期～古墳時代前期		周溝16条・溝14条・土壙10基・ピット29基		弥生土器・土師器		
		古墳時代後期		古墳跡1基		土師器・須恵器		
		奈良・平安時代		住居跡12軒		土師器・須恵器		
		近世以降		溝7条・井戸跡3基		おろし金・花瓶・古銭		
神田天神後遺跡	集落跡	弥生時代後期		土壙3基		弥生土器		
		古墳時代前期		住居跡8軒・土壙1基・ピット1基		土師器・砥石・鉄鏃		
		古墳時代後期		住居跡1軒		土師器		
		平安時代		住居跡1軒・掘立柱建物跡1棟		土師器・須恵器		
大久保条里遺跡	条里遺跡	平安時代～中世		溝122条・畦畔11条・土壙30基・竪穴状遺構1基・盛土状遺構1基		須恵器・土師器・古銭		
		縄文時代				縄文土器		

埼玉県埋蔵文化財調査事業団報告書 第206集

浦和市

外東/神田天神後/大久保条里

荒川第2調節池建設事業関係埋蔵文化財発掘調査報告

—II—

平成11年3月15日 印刷

平成11年3月24日 発行

発行／財団法人 埼玉県埋蔵文化財調査事業団

〒369-0108 大里郡大里村船木台4-4-1

電話 0493(39)3955

印刷／朝日印刷工業株式会社