



1 第 273 号住居跡遺物出土狀況 (4)



5 第 276 号住居跡遺物出土狀況 (1)



2 第 274 号住居跡



6 第 276 号住居跡遺物出土狀況 (2)



3 第 275 号住居跡



7 第 278 号住居跡



4 第 276 号住居跡



8 第 279 号住居跡



1 第 281 号住居跡炉跡



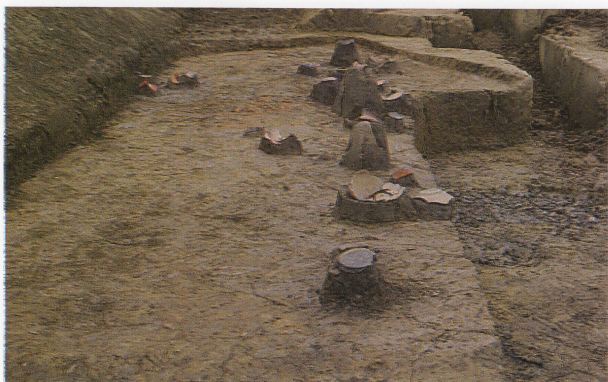
5 第 282 号住居跡



2 第 281 号住居跡砂利検出状況



6 第 282 号住居跡遺物出土状況



3 第 281 号住居跡遺物出土状況 (1)



7 第 283 号住居跡



4 第 281 号住居跡遺物出土状況 (2)



8 第 283 号住居跡遺物出土状況 (1)



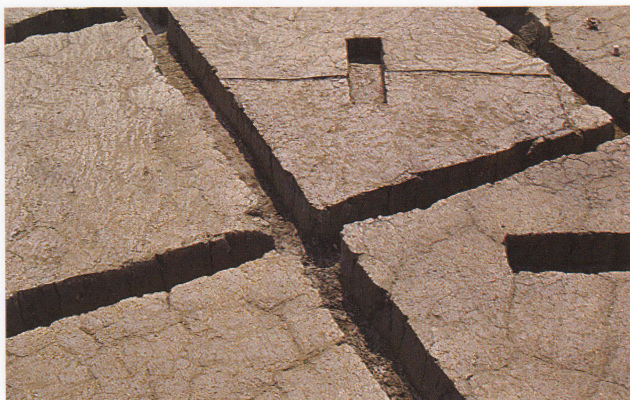
1 第 283 号住居跡遺物出土狀況 (2)



5 第 286・287 号住居跡



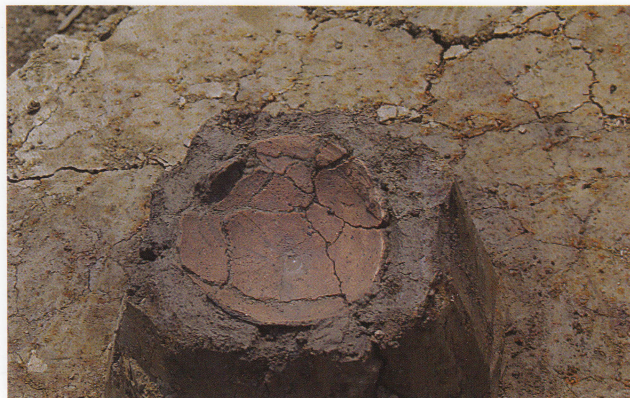
2 第 283 号住居跡遺物出土狀況 (3)



6 第 288 号住居跡



3 第 284 号住居跡



7 第 289 号住居跡遺物出土狀況



4 第 285 号住居跡



8 第 290 号住居跡



1 第290号住居跡炉跡(1)



5 第290号住居跡ピット2(1)



2 第290号住居跡炉跡(2)



6 第290号住居跡ピット2(2)



3 第290号住居跡ピット1(1)



7 第290号住居跡ピット3(1)



4 第290号住居跡ピット1(2)



8 第290号住居跡ピット3(2)



1 第290号住居跡ピット4 (1)



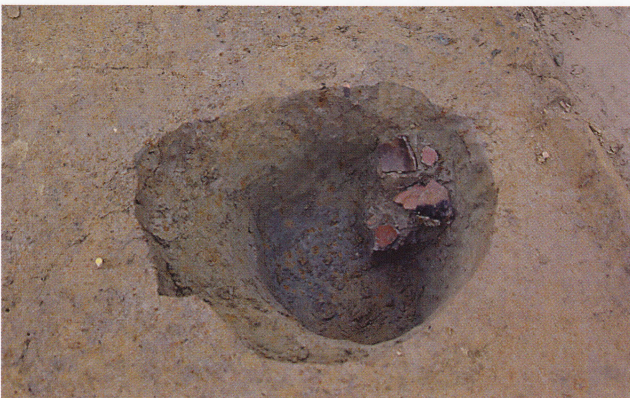
5 第290号住居跡遺物出土状況 (3)



2 第290号住居跡ピット4 (2)



6 第292号住居跡



3 第290号住居跡遺物出土状況 (1)



7 第293号住居跡



4 第290号住居跡遺物出土状況 (2)



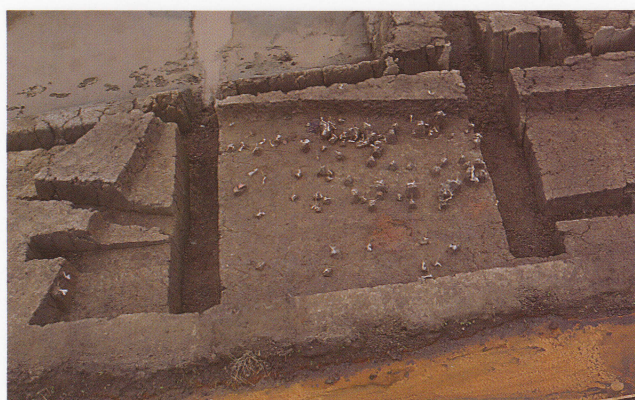
8 第293号住居跡遺物出土状況



1 第 294 号住居跡



5 第 296 号住居跡遺物出土狀況 (1)



2 第 295 号住居跡



6 第 296 号住居跡遺物出土狀況 (2)



3 第 295 号住居跡遺物出土狀況



7 第 296 号住居跡遺物出土狀況 (3)



4 第 296 号住居跡



8 第 297 号住居跡



1 第 297 号住居跡遺物出土狀況 (1)



5 第 300 号住居跡



2 第 297 号住居跡遺物出土狀況 (2)



6 第 303 号住居跡



3 第 297 号住居跡遺物出土狀況 (3)



7 第 303 号住居跡遺物出土狀況



4 第 298 号住居跡



8 第 304 号住居跡



1 第 304 号住居跡遺物出土狀況



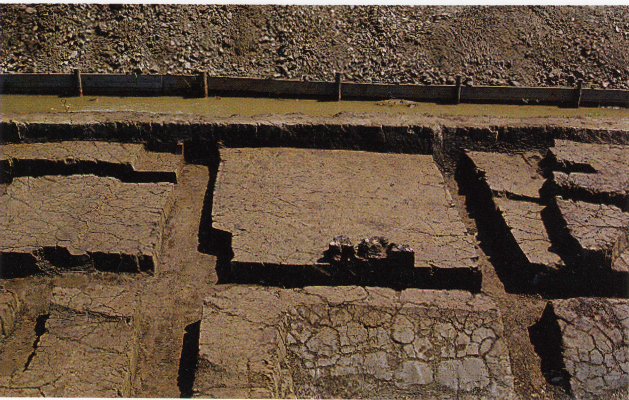
5 第 81 号溝跡



2 第 305 号住居跡



6 第 83 号溝跡 (1)



3 第 307 号住居跡



7 第 83 号溝跡 (2)



4 第 308 号住居跡



8 第 83 号溝跡 (3)





1 第 83 号溝跡 (4)



5 第 67 号土坑遺物出土狀況 (1)



2 第 98 号溝跡 (1)



6 第 67 号土坑遺物出土狀況 (2)



3 第 98 号溝跡 (2)



7 第 67 号土坑遺物出土狀況 (3)



4 第 99 号溝跡



8 第 71 号土坑



1 第1号窑迹



5 第1号窑迹灰层检出 (1)



2 第1号窑迹土层断面 (1)



6 第1号窑迹灰层检出 (2)



3 第1号窑迹土层断面 (2)



7 第1号窑迹灰层检出 (3)



4 第1号窑迹土层断面 (3)



8 第1号窑迹烟道



1 第 48 号溝跡発掘調査風景



5 第 48 号溝跡北壁断面 (1)



2 第 48 号溝跡光波測量状況



6 第 48 号溝跡北壁断面 (2)



3 第 48 号溝跡 (1)



7 第 48 号溝跡北壁断面 (3)



4 第 48 号溝跡 (2)



8 第 48 号溝跡北壁断面 (4)



1 第 48 号沟迹北壁断面 (5)



5 第 48 号沟迹遗物出土状况 (1)



2 第 48 号沟迹北壁断面 (6)



6 第 48 号沟迹遗物出土状况 (2)



3 第 48 号沟迹北壁断面 (7)



7 第 48 号沟迹遗物出土状况 (3)



4 第 48 号沟迹北壁断面 (8)



8 第 48 号沟迹遗物出土状况 (4)



1 第 48 号沟迹臼出土状况 (1)



5 第 48 号沟迹臼出土状况 (5)



2 第 48 号沟迹臼出土状况 (2)



6 第 48 号沟迹臼出土状况 (6)



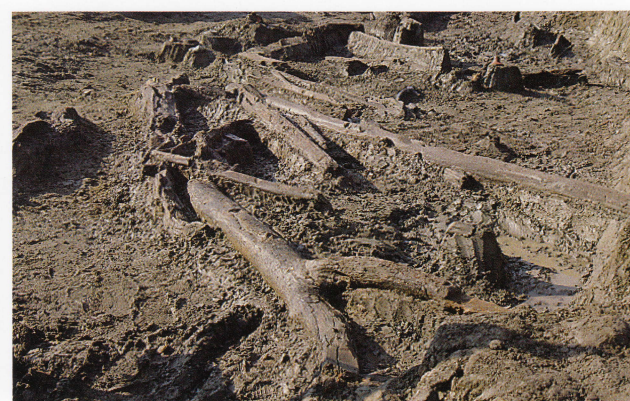
3 第 48 号沟迹臼出土状况 (3)



7 第 48 号沟迹遗物出土状况 (1)



4 第 48 号沟迹臼出土状况 (4)



8 第 48 号沟迹遗物出土状况 (2)



1 第 48 号沟迹遗物出土状况 (3)



5 第 48 号沟迹遗物出土状况 (7)



2 第 48 号沟迹遗物出土状况 (4)



6 第 48 号沟迹遗物出土状况 (8)



3 第 48 号沟迹遗物出土状况 (5)



7 第 48 号沟迹遗物出土状况 (9)



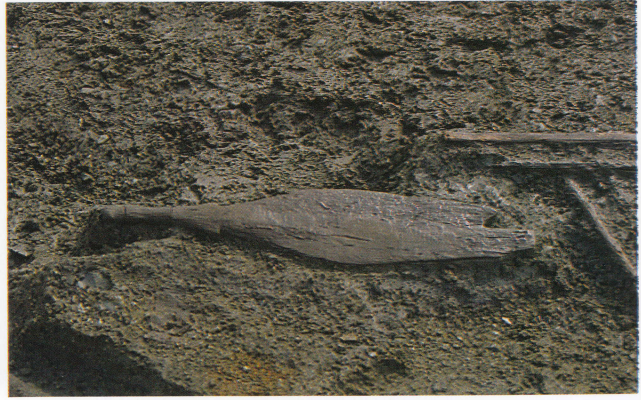
4 第 48 号沟迹遗物出土状况 (6)



8 第 48 号沟迹遗物出土状况 (10)



1 第 48 号溝跡遺物出土狀況 (11)



5 第 48 号溝跡遺物出土狀況 (15)



2 第 48 号溝跡遺物出土狀況 (12)



6 第 48 号溝跡遺物出土狀況 (16)



3 第 48 号溝跡遺物出土狀況 (13)



7 第 48 号溝跡遺物出土狀況 (17)



4 第 48 号溝跡遺物出土狀況 (14)



8 第 48 号溝跡遺物出土狀況 (18)



1 第48号沟迹遗物出土状况 (19)



5 第48号沟迹堰 (3)



2 第48号沟迹遗物出土状况 (20)



6 第48号沟迹堰 (4)



3 第48号沟迹堰 (1)



7 第48号沟迹堰 (5)



4 第48号沟迹堰 (2)



8 第48号沟迹堰 (6)